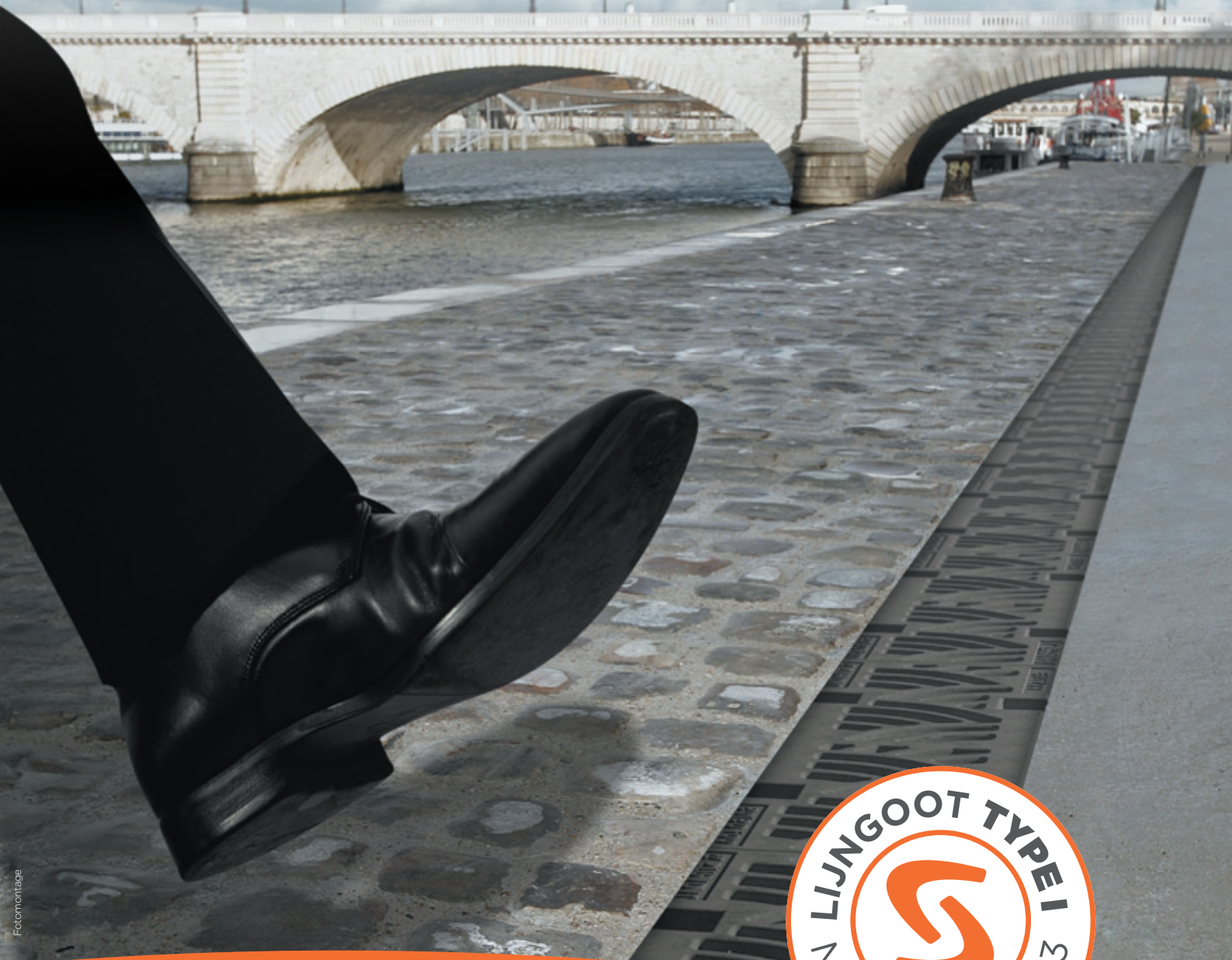


URBAN-I®

EEN GROTE STAP VOORUIT IN HET HEDENDAAGSE STRAATBEELD



S STRADAL

EEN VEELZIJDIG INZETBARE ROOSTERGROOT



C 250



D 400

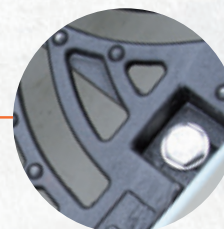


*Zeer hoogwaardige gietijzeren roosters
GJS 600-10*



Esthetisch rooster en profiel

*Roosteropening 18 mm
(rolstoel vriendelijke)*

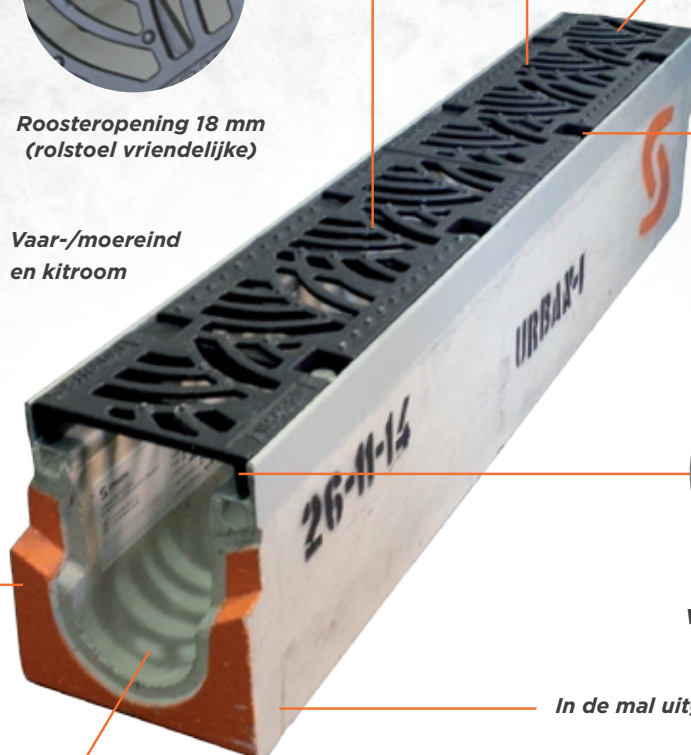


*8st/ml Roestvast
stalen bevestiging,
voorzien van kunststof
afdekkoppen*

*Vaar-/moereind
en kitroom*



Verkeersklasse D400



In de mal uitgehard zelfverdichtend beton

Hoge doorstroomsnelheid

TECHNISCHE SPECIFICATIES

Toepassingsgebieden:

Woonwijken, kruisingen, tramlijnen, voetgangersgebieden, marktpleinen, winkelstraten. Belastingklasse D400.

Roosterspecificaties:

Waterabsorptie conform norm NF EN 124-1
Rooster bevestigd met 4 Roestvast stalen schroeven en ringen
Kwalitatief zeerhoogwaardig gietijzer **GJS 600-10**
Roosters verkrijgbaar in elke **RAL** kleur

Belangrijke specificaties:

Zelfdragend gootsysteem, voorzien van hoogwaardig zelfverdichtend beton W+R (vorst, dooi en strooizout bestendig)
Vaar- en moereind interlocking systeem
Elementlengte: 1 meter
Hydraulisch zelfreinigende oppervlaktestructuur

Optie:

Anti diefstalsysteem

Plaatsing:

Manueel en/of mechanisch

Assortiment

5 breedtematen: 100 – 150 – 200 – 300 – 400 mm
7 hydraulische secties: Van 130 to 1500 cm²
2 modellen met geïntegreerde helling: 200 en 300
Zandvangsers & eindplaten

Overig:

Norm NF EN 1433 I-type
Conform N° 2006-1658 dd 21/12/2006 betreffend de toegankelijkheid voor invalide personen

DE TECHNISCHE OPLOSSING



Kies voor de EN 1433 I-TYPE kwaliteit

Kies vanaf nu voor de **innovatieve** en **duurzame kant en klare** Stradal **I-type** oplossing, in plaats van de M-type gootsystemen, waarbij hoge eisen aan de installatie gesteld worden.

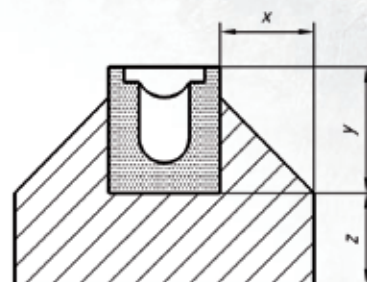
Dankzij het **geïntegreerde zelfdragend I-type systeem**, is de **URBAN-I®** direct op een fundatielaag te plaatsen, zonder betonmanteling.

Dit geeft belangrijke voordelen:

- **Besparing grondverzet**
- **Besparing materiaal**
- **Besparing logistiek**
- **Besparing installatietijd**
- **Besparing kosten**
- **Een product zonder nazorg**



Voorbeeld I-Type



Voorbeeld M-Type

Kies voor High Performance!

De hoge kwaliteit van de **URBAN-I®**, beantwoord al uw technische wensen.

Zeer hoogwaardig materiaal gebruik rooster

De nieuwe generatie gietijzeren GJS 600-10 roosters, hebben een zeer hoge **breuksterkte** (tot 600 Mpa), en een buitengewone **elastische limiet** (tot 470 Mpa).

De optimale vormgeving zorgt daarbij voor een **maximale wateropname:**

Dankzij de ultra sterke en smalle roosterbruggen, biedt de **URBAN-I®** een zeer grote **opnamecapaciteit. Oplopend tot 1860 cm².**

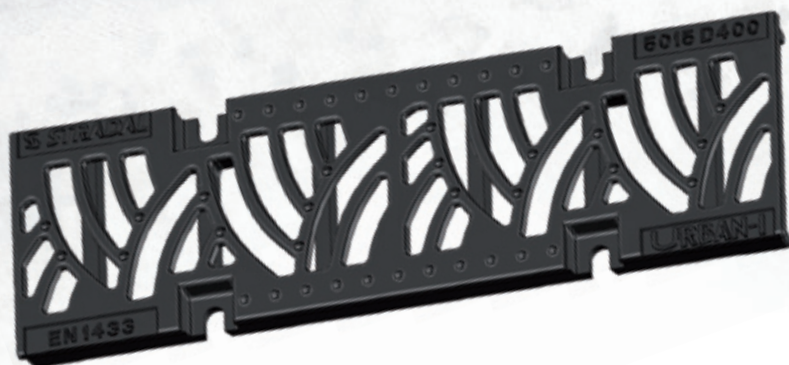
De ultrasterke en slank vormgegeven roosterbruggen leveren dus grote voordelen voor de opname capaciteit.

SECTIE CM ² /ML					
URBAN-I®	150	200	250	350	450
	480	680	940	1400	1860

DE ESHETISCHE OPLOSSING

Optimaliseer uw projecten

Een **elegant, discreet** en **modern roosterontwerp**, verkrijgbaar in alle **RAL kleuren** met een zeer fraaie visuele uitstraling, bedoeld om te integreren in de meest ambitieuze ontwerpen voor de openbare ruimte.



Personaliseer zonder beperkingen!

Het rooster van de **URBAN-I®**, **past zich aan uw wensen aan**. De mogelijkheden voor personalisering van de URBAN-I zijn groot. Laat uw creativiteit zien en creëer een uniek ontwerp in combinatie met deze innovatieve oplossing. **Laat de URBAN-I® onderdeel zijn van uw ontwerp!**

Kies zelf:

- Uw **roosterontwerp**: in gietijzer, gegalvaniseerd staal, corten staal, enzovoort
- Uw **roosterkleur (RAL)**: een hoogwaardige coating, resistent tegen slechte weersomstandigheden en corrosie



Klantspecifiek ontworpen Corten stalen rooster

EEN NIEUWE ROOSTERGOOT

een revolutie voor onze openbare ruimte

URBAN-I® : Een zelfdragende roostergoot, voorzien van een **esthetisch** en **innovatief** vormgegeven rooster, speciaal ontwikkeld voor een vloeiende integratie in het ontwerp van onze **openbare ruimte**.

- Een **revolutionair** en modern **roosterontwerp**
- Door het **voortuitstrevende I type concept**, is de **URBAN-I®** technisch uniek op de markt.

Trendsetzend en modebewust, de URBAN-I® voldoet aan al uw behoeftes.



DE DUURZAME KEUZE !

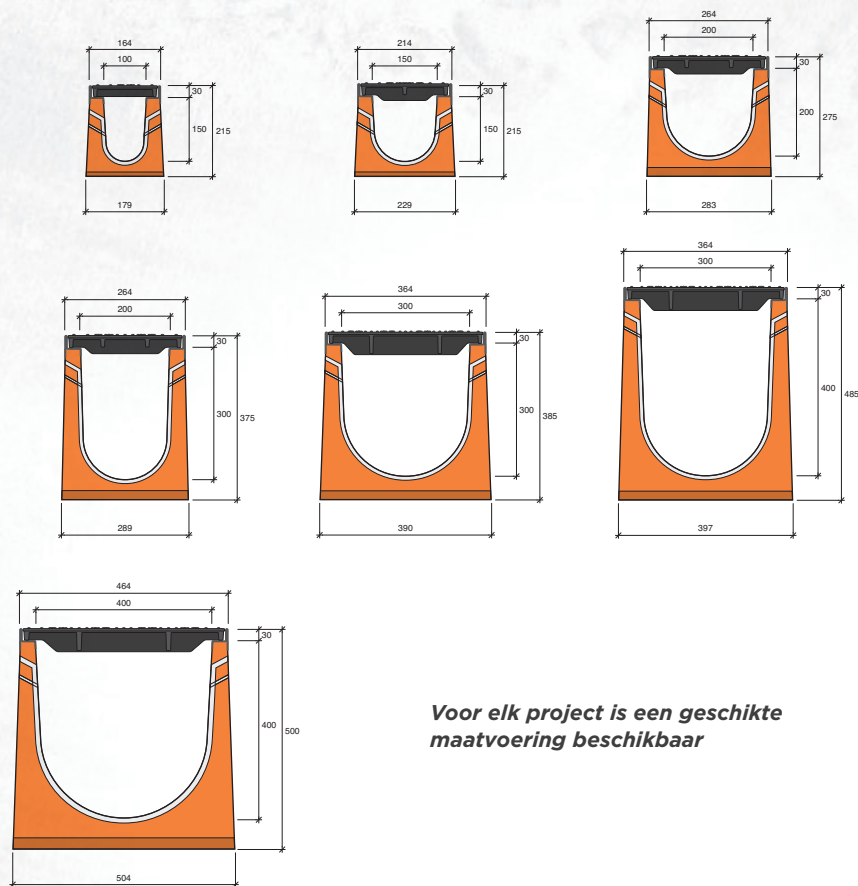
Met het **zelfdragend I-type concept conform En 1433**, biedt de **URBAN-I®** een **technisch** en **innovatieve** oplossing, om de hedendaagse uitdaging aan te gaan op het gebied van **duurzame bescherming tegen wateroverlast**.

- Installatie **zonder extra** benodigd materieel
- **Minder** grondverzet
- **Snelle** installatie **bespaart** tijd en geld
- Bewezen **kwaliteit**
- **100% recyclebaar !**

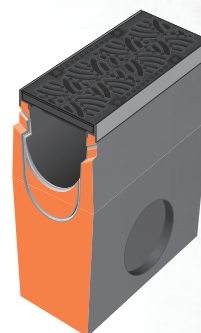
STRADAL

voldoet aan uw behoeftes

EEN BREDE KEUS IN MAATVOERING



Eindplaten



Zandvangelement
lengte : 0.50 ml

Voor elk project is een geschikte maatvoering beschikbaar

Uw contact

STRADAL

FR 21270 Maxilly-sur-Saône

Tel : +33 380 36 83 22
of +33 685 82 48 32

Email : hubert.degasquet@stradal.fr
or christine.worms@stradal.fr