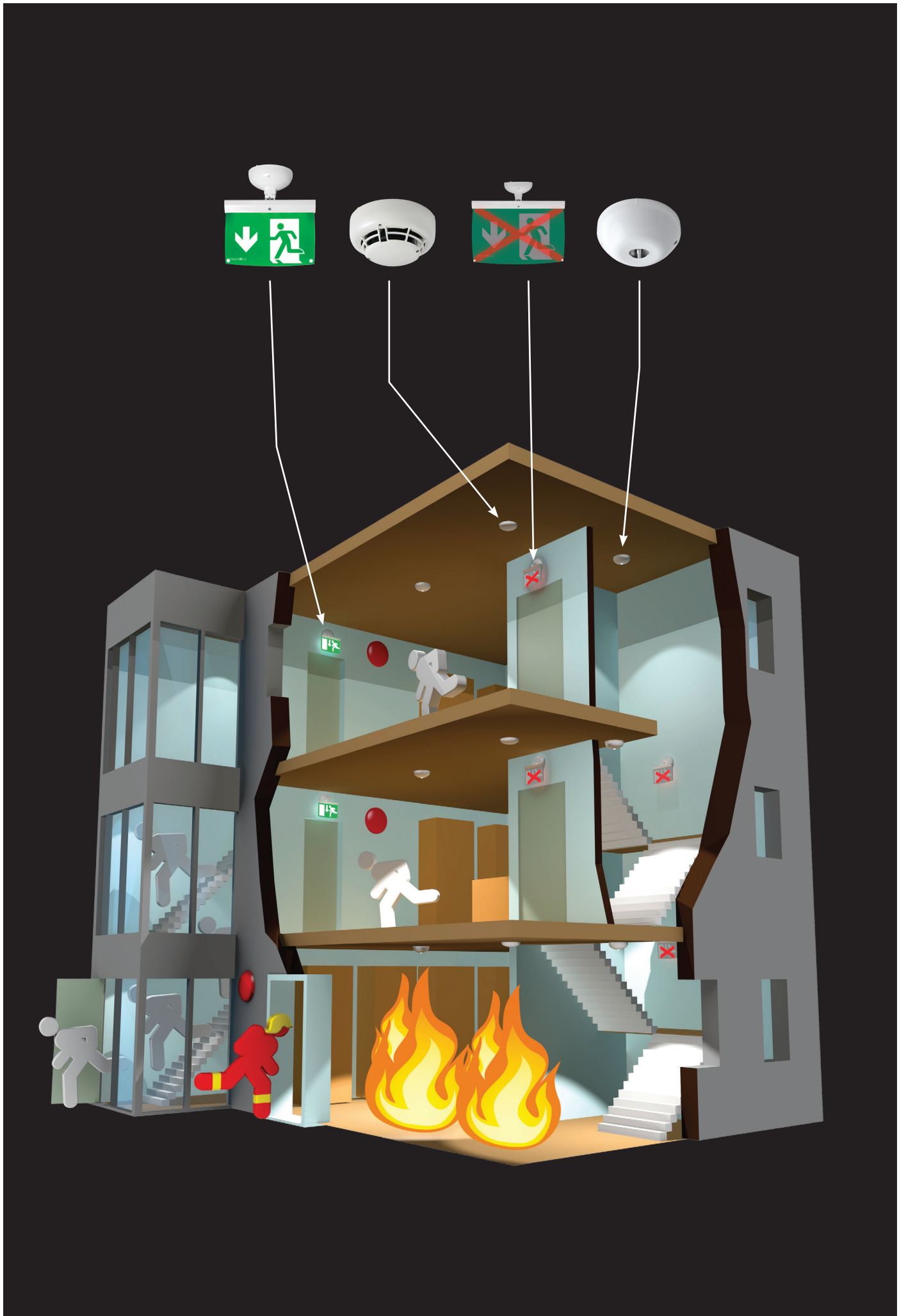




PRODEX FIRESCAPE EN INTELLIGENT VÄGVISARE

Brandlarmsystemet Prodex FIREscape ger tidig upptäckt vid brand och säker utrymning.



Brandlarm med integrerad nödbelysning i teknikens framkant.

Prodex FIREscape är mycket mer än bara ett brandlarmsystem, systemet bildar tillsammans med nödljus och hänvisningsskyltar en helhet för person- och fastighetens säkerhet. Prodex FIREscape kan med intelligenta styrningar hänvisa personer ut ur fastigheten med skiftande symboler på hänvisningsskyltarna. Allt för att ge en tidig upptäckt vid brand och en säker utrymning.

ANVÄNDARVÄNLIG

Utgångspunkten för Prodex FIREscape är kundens handhavande och därför har mycket fokus lagts på användarvänlighet. Prodex menysystem är lättförståeligt för både nödbelysningen och brandlarmet. Anläggningar för brandlarm hanteras ofta under stressade situationer och det är därför viktigt att menyer och manövrering är enkelt och lätt att handha.

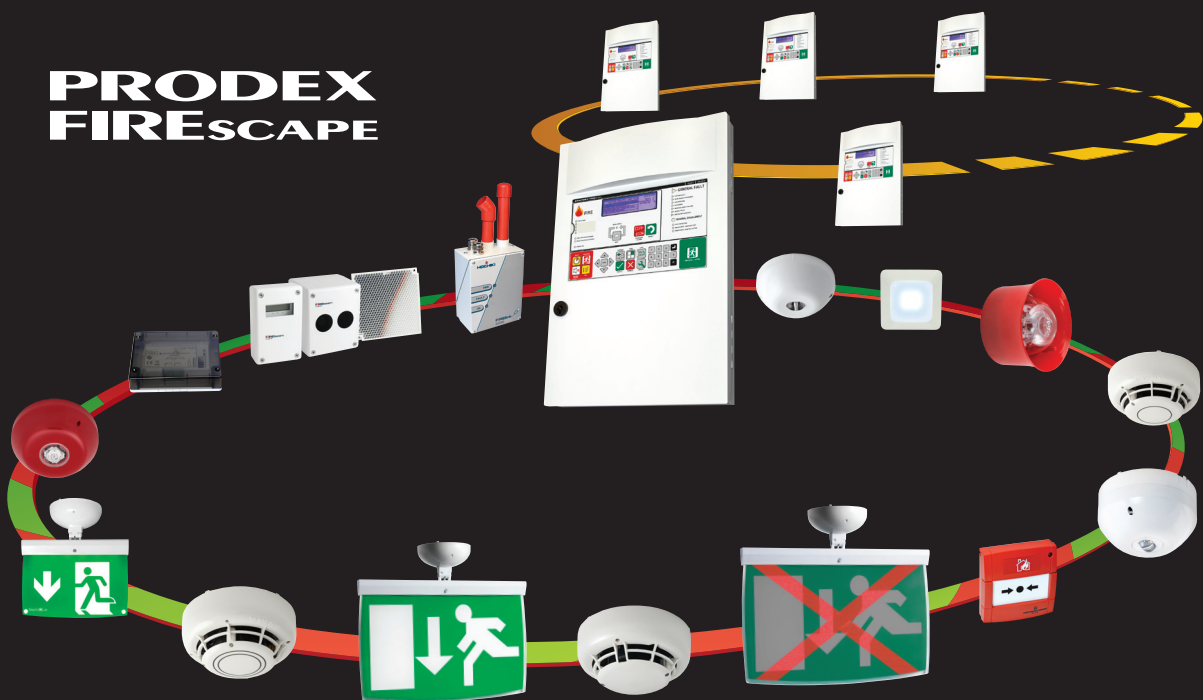
MODULÄR UPPBYGGNAD

Prodexcentralen är modulärt uppbyggd för att enkelt kunna anpassas till den lilla anläggningen för att sedan kunna växa och byggas ut för att möta kundens och objektets krav. Prodex är helt adresserbart från en adresserbar slinga med 127 enheter för att sedan kunna expanderas till 4 slingor á 127 enheter. För större anläggningar kan systemet expanderas med fler centralapparater i nätverk. Både adresserbara och konventionella detektorer kan användas i systemet.



Vid en brand kan systemets intelligens hjälpa personer att utrymma fastigheten den tryggaste vägen med hjälp av skiftande symboler på hänvisningsskyltarna.

PRODEX FIREscape



PRODEX

Prodex-brandlarmsystem är ett analyserande, modernt och tekniskt sett en innovation i sig, systemet är flexibelt och är ett utmärkt val för både nyinstallationer och uppgraderingar av äldre anläggningar.

Prodex lämpar sig från den lilla anläggningen upp till stora anläggningar såsom gallerior, hotell eller kontorskomplex.

Tillsammans med Hochiki som är en av världens ledande företag inom rökdetektering skapas ett mycket driftsäker anläggning med rök-, värme-, kombinationsdetektorer och övriga adresserbara produkter till Prodex systemet.



Nepto Lux

Det adresserbara Neptolux-nödbelysnings-systemet består av en centralenhet, en separat manöverpanel, hänvisnings- och nödbelysningsarmaturer försedda med reservkraft och kablage med lågspänningskabel. Det kostnadseffektiva, miljövänliga och energisnåla systemet har i nybyggen och renoveringsobjekt ersatt utrymningsbelysning med en centralbatterier.

Systemet bygger på LED-baserade lösningar där man beaktat nödbelysningsystemets hela livstid från installation till återvinning av enheterna i slutet av livscykeln. Neptolux-belysningsarmaturerna kan utrustas med Li-Po-batterier eller kondensatorer.



Två säkerhetssystem – en helhet.

Anläggningens två viktigaste säkerhetssystem, brandlarmet och nödbelysningen har integrerats till en helhet. Två säkerhetssystem i ett och samma kablage.

MODERN MANÖVERPANEL / BFT

Manöverpanelen som ansluts till centralapparaten har ett tydligt och enkelt menysystem som underlättar användandet av systemet. Placeringen av manöverpanelen / BFT sker i samråd vid installationen och den kan integreras med centralapparaten eller placeras i separat kapsling vid angreppsvägen.

AKTIVT SYSTEM

Prodex FIREscape skapar en ny dimension i fastighetens säkerhet. Det aktiva systemet övervakar detektorernas status, kontaminationsnivå samt armaturernas batteri och lysdioder. Denna information kan tas ut i rapporter för att ge anläggningen den service och underhåll som krävs vid rätt tillfälle/åtgärd.

HÄNVISNINGSARMATURER MED "SKIFTANDE" SYMBOLER

Vid en händelse som kräver utrymning kan systemet med hjälp av sin intelligens och skiftande symboler på hänvisningsskyltarna ange den tryggaste vägen ut ur byggnaden. På manöverpanelen ges översiktlig information om situationen för räddningstjänst och anläggningsskötare, även detta för att ge en snabb och säker utrymning.



Brandlarmcentralen uppfyller kraven inom dagens standarder EN 54, EN 50172, EN 62034 och nationella krav från SBF110:6 och SBF110:7.



Mångsidiga egenskaper.

Prodex innovativa modulära uppbyggnad gör anläggningen utbyggnadsbar och kan lätt anpassas till objektets storlek.

EKONOMI

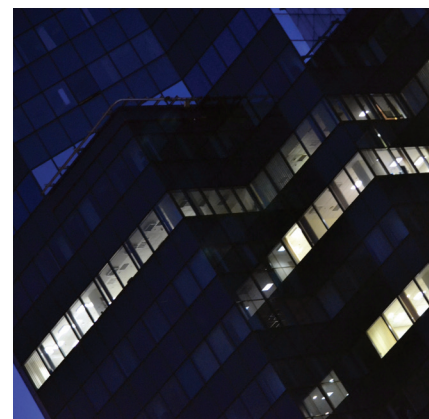
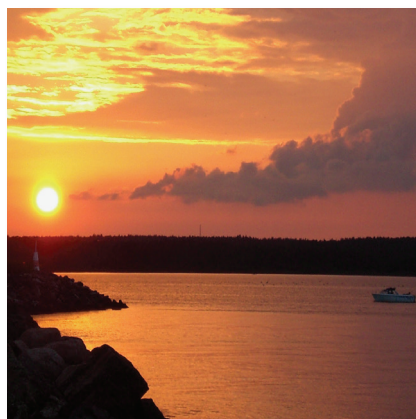
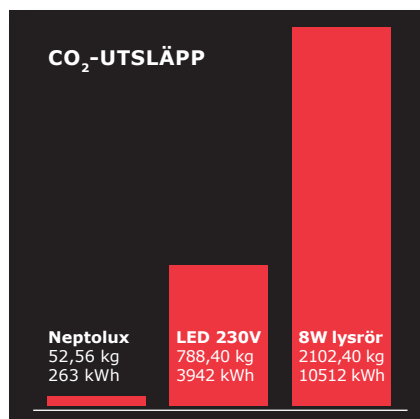
Prodex FIREscape ger fastighetsägaren betydliga kostnadsbesparingar vid installation och under sin livstid, kostnader för service och underhåll hålls nere med hjälp av rapporter om anläggnings status så att service görs när det krävs och styrs inte av ett löpande intervall, vilket är vanligt i äldre system. Även energiförbrukningen är en viktig faktor, likaså installationskostnader.

TEKNISKA LÖSNINGAR

Prodex FIREscape-systemet består av en central som konstruerats av Hedengren Security och kombinerar adresserbara brandlarmprodukter med nödbelysning samt hänvisningsskytar av högsta kvalitet från Hochiki.

MILJÖVÄNLIG

I systemet används material som kan återvinnas till 100 % och som inte belastar miljön. Miljövänligheten märks särskilt tydligt i låga energikostnader vid drift samt låga CO₂-utsläpp. Under strömavbrott använder nödbelysningsarmaturerna sin drivspänning från Li-Po batterier med lång livslängd.



Årliga CO₂-utsläpp (kg)* och årlig energiförbrukning (kWh) hos system med 100 armaturer.
*200 g / kWh (Motiva 2010)

