

OMA KOTI -MESSUT

6.-9.4.2017

JALOKALUSTE

EST. 1997

RIIRII DESIGN



DOMUSCLASSICA

| Eriläinen rautakauppa |

4.11.2016

Tilaja	Näyttely	Oma Koti 17
Jari Rajala	Osasto	
Puupalvelu Jari Rajala Oy		
Valuraudankuja 2	Viitteenne	
	Yhteyshenkilö	Airaksinen, Antti
00700 Helsinki	Asiakasnumero	26382
Suomi		
Laskutusosoite	Näyttely nro	17156
Puupalvelu Jari Rajala Oy	Y-tunnus	1093009-2
Valuraudankuja 2	Y-tunnus	1093009-2
	(laskutusosoite)	
	Maksuehto	14 päivää netto
00700 HELSINKI	Viivästyskorko%	16,00
Suomi		

Koodi	Nimike	Määrä	A-hinta	Yhteensä	Alv%
-------	--------	-------	---------	----------	------

Tämä on tilausvahvistus, joka vahvistaa osallistumisenne messuille. Muutokset varaukseenne ovat mahdollisia 7 vrk:n kuluessa tämän vahvistuksen päiväyksestä. Tämän jälkeen ilmoittautumisenne on sitova. Mikäli varaukseenne on tehty lähempänä kuin 30 vrk ennen tapahtuman alkamista, on varaus sitova heti. Muutos- ja peruutusehdot, ks. Yleiset Osallistumisehdot. Osallistumismaksunne laskutetaan kahdessa erässä. Ensimmäinen erä on rekisteröintimaksu 320 € + alv, joka lähetetään viikon kuluessa. Tässä tilausvahvistuksessa mainitut muut maksut ovat osallistumismaksunne 2. erä, joka erääntyy maksettavaksi 24.2.2017 tai laskun mukaan. 24.2.2017 jälkeen tulleissa varauksissa kaikki osallistumismaksut laskutetaan samalla laskulla. Maksuista lähetetään erillinen lasku.

KR	Näyttelytilavuokra sopimuksen mukaan kaksi osastoa 108m2 ja 33m2			10906,35 €	
K03F	Näytteilleasettajan kulkulupa, vapaa kpl	45,00 vapaa kpl	0,00	0,00 €	24
K02F	Messulippu, vapaa kpl	282,00 vapaa kpl	0,00	0,00 €	10
	Veroton summa			10906,35 €	
	Alv% 10			0,00 €	
	Alv% 24			2617,52 €	
	Verollinen summa			13523,87 €	

Osastosi pohjakartan, tilaamasi osaston kuvan sekä osallistumiseen liittyvät tärkeät päivämäärät ja tiedot löydät eMessukeskuksesta Osaston tiedot -sivulta.

HUOM! Nämä sovittu ja löytyvät järjestelmästäme.

- A 10x11-2(pilarit 2 kpl)= 108m²
- B 2x11=33m²
- Yhteensä 141m²
- Voitte halutessanne ylimaittaa osastojen väliin jäävän alueen ilman paikanvuokraveloitusta. Käytävä on 4m leveä. Käytävän osuudelle ei saa laittaa rakenteita tai esineitä eli se on oltava kaikkien läpikuljettavissa.
- Ei ylikorkea mainostilaveloitusta teiltä. Ohjeistusta täältä: <https://www.emessukeskus.com/#/help/detail/729>
- Mikäli haluatte tehdä lavalle ohjelmaa veloituksetta, niin se on mahdollista kun ollaan hyvissä ajoin liikenteessä. Tilaa lavalta löytyy varmasti jos tiedetään 15.11 mennessä.
- Osastojen yhteishinta 10906,35 eur + rekisteröinti 320 eur = yht 11226,35 eur/alv 0% (Mikäli otatte vain A osaston paikanvuokranhinta on 11566,8 eur + rekisteröinti 320 eur.)
- Rekisteröintimaksu 320 eur, alv 0% vain päänäytteilleasettajalta (eli teiltä). Osastollenne voi tulla veloituksetta alanäytteilleasettaja edellyttäen, että ilmoitatte minulle alanäytteilleasettajat jotta saan lisättyä heidät järjestelmäämme ja tätä kautta mm. messuluetteloihimme jne..

Ystävällisin terveisin

Antti Airaksinen

myyntipäällikkö

puh. 040 905 2504

antti.airaksinen@messukeskus.com

Messukeskus
Messuaukio 1, PL 21
00521 Helsinki
vaihe 040 4503250

www.messukeskus.com



Before printing, think about the environment

Lähettäjä: Antti Airaksinen

Lähetetty: 18. lokakuuta 2016 18:43

Vastaanottaja: 'jari.rajala@puupalvelu.net'; 'dan.nordstrom@puupalvelu.net'

Aihe: Oma Koti 17 messuista

Terve,



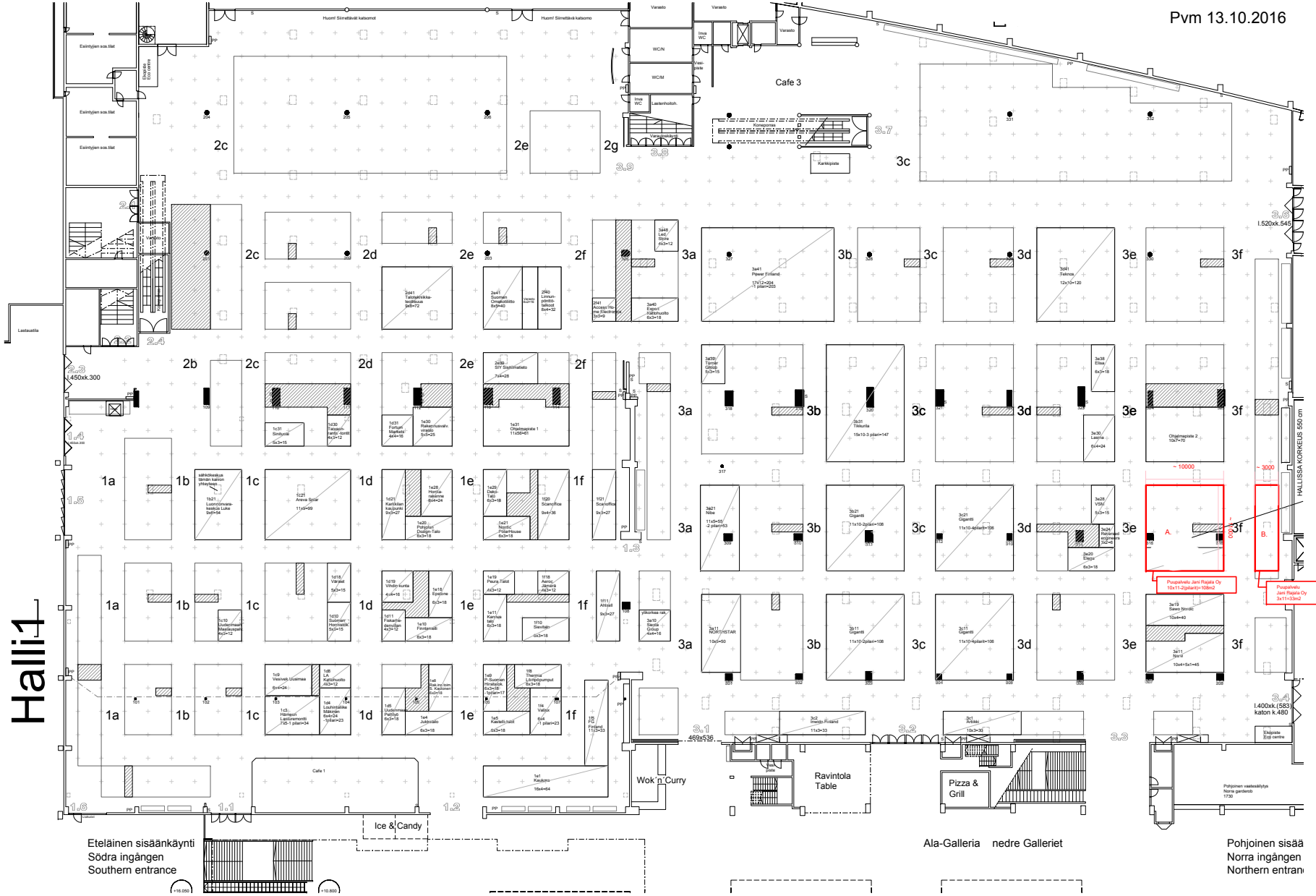




Halli2

Halli3

Pvm 13.10.2016



Halli1

Eteläinen sisäänkäynti
Södra ingången
Southern entrance

Ala-Galleria nedre Galleriet

Pohjoinen sisäänkäynti
Norra ingången
Northern entrance

KEVÄTMESSUT

6-9.4.2017

Jalokaluste & Domus Classica

Ideointisuunnitelma/ messuosasto

RIIRII
DESIGN

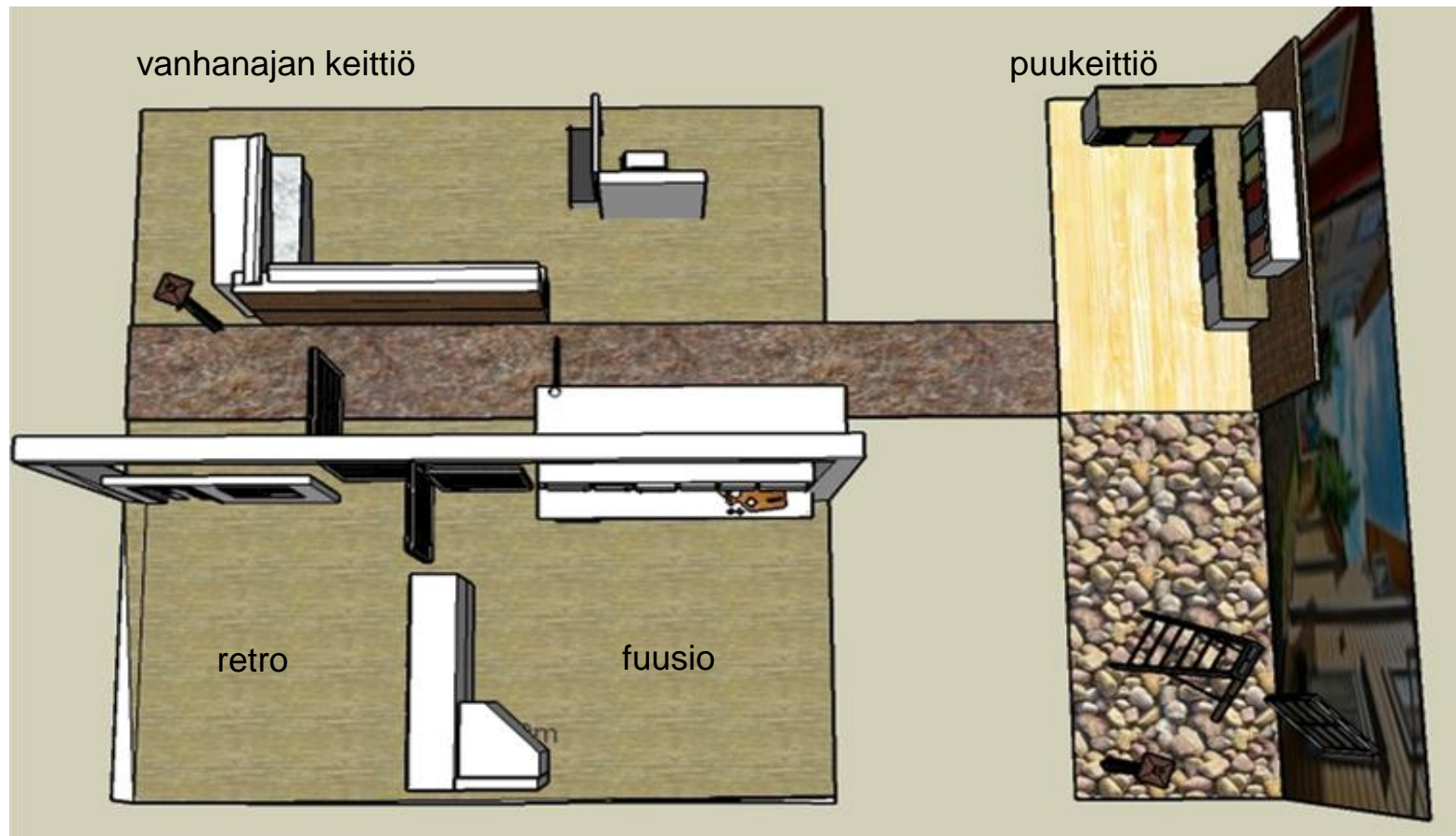
MESSUOSASTO

- Tässä dokumentissa on esitelty muutamia vaihtoehtoja Jalokalusteen ja Domus Classican yhteiselle Kevätmessujen messuosastolle.
- Osasto rakentuisi neljästä eri keittiötyylistä: vanhanajan keittiöstä, retrokeittiöstä, fuusiokeittiöstä ja puukeittiöstä. Lisäksi osastolla olisi vanhanajan kylpyhuone.
- Kokonaistunnelma haetaan Porvoon vanhoilta kaduilta: luodaan torimiljöö koko kortteliin. Mukulakiveä, eri värisiä laudoituksia seinissä. Kylttejä, joissa on kadun nimiä. Lyhtyjä. Puupenkkejä. Pieniä koteja, joissa asustaa erilaisia ihmisiä.
- Vanhanajan keittiössä asustaa varakkaampi pariskunta, joista herra on tehtaanjohtaja. Retrokeittiössä häirii tehtaan sihteeri tai työmies. Fuusiokeittiö on nuoren miehen koti. Puukeittiöstä on puolestaan rakennettu kauppa torin reunalle.

Ideointiehdotuksista:

- Tässä dokumentissa on esitelty keittiöstä muutamia erilaisia vaihtoehtoja.
- Ehdotuksissa on sekä hillitympiä versioita ja väritykseltään vahvempia vaihtoehtoja. Vaihtoehtoja pystyy yhdistelemään keskenään.
- Pohjaratkaisu -ehdotuksia on useampia eri vaihtoehtoja.
- Keittiön rungoissa on varmasti Jalokalusteella vahvat näkemykset, millaisia kokoonpanoja messuille halutaan tuoda.
- Seiniä pystyy jokaiseen helpolla lisäämään ja muutenkin pohjia on helppo muokata, jotta kaikki tarpeet saadaan huomioitua osastolla. Roikkuvilla ikkunoilla ja huonekaluilla saadaan luotua tilanjakajia ja tunnelmia.
- Tässä vaiheessa ei ole puututtu tarkemmin keittiön rakenteisiin tai sisustustuotteisiin. Dokumentissa on esitelty karkeasti eri vaihtoehtoja menemättä liian tarkkoihin yksityiskohtiin. Suurin osa dokumentissa olevista tuotteista on joko Jalokalusteen tai Domus Classican valikoimista.

POHJA / VAIHTOEHTO 1



Näkymä: vanhanajan keittiö ja kph-tila



Näkymää, edustalla retrokeittiö -hyödynnetään korkeus



Näkymää: puukeittiö, putiikki ja tori



POHJA VAIHTOEHTO 1

retrokeittiön kulma

RIIRII
DESIGN



POHJA VAIHTOEHTO 1

näkymä: retrokeittiö ja fuusiokeittiö



POHJA VAIHTOEHTO 1

näkymä: puukeittiö/ kauppa



POHJA/ VAIHTOEHTO 1

“kuja” näkymä



Edellä nähdyissä fiiliskuvissa oli näkyvässä osaston tunnelma.

Seuraavissa pohjaratkaisuissa keittiöt on sijoitettu osastolle toisin, mutta sama idea ja tunnelma säilyy.

POHJA VAIHTOEHTO 2



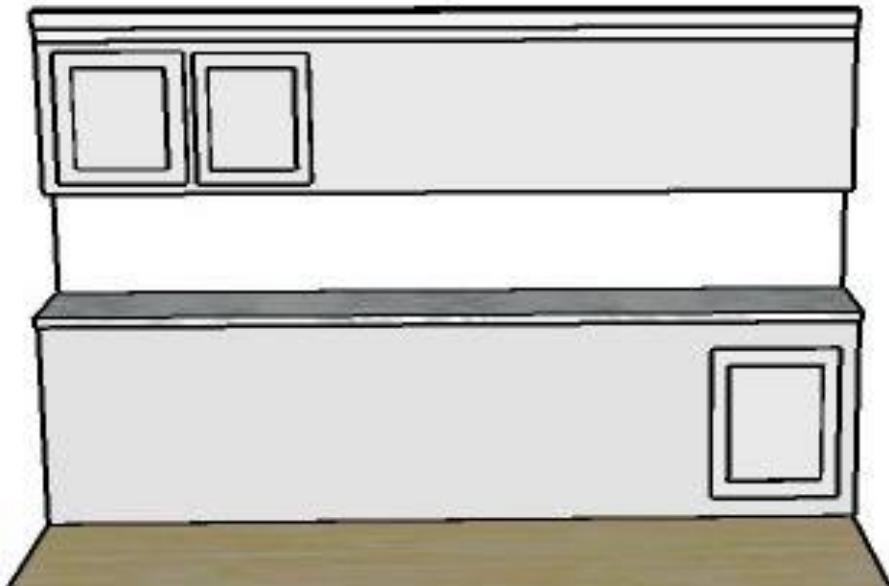
POHJA VAIHTOEHTO 3



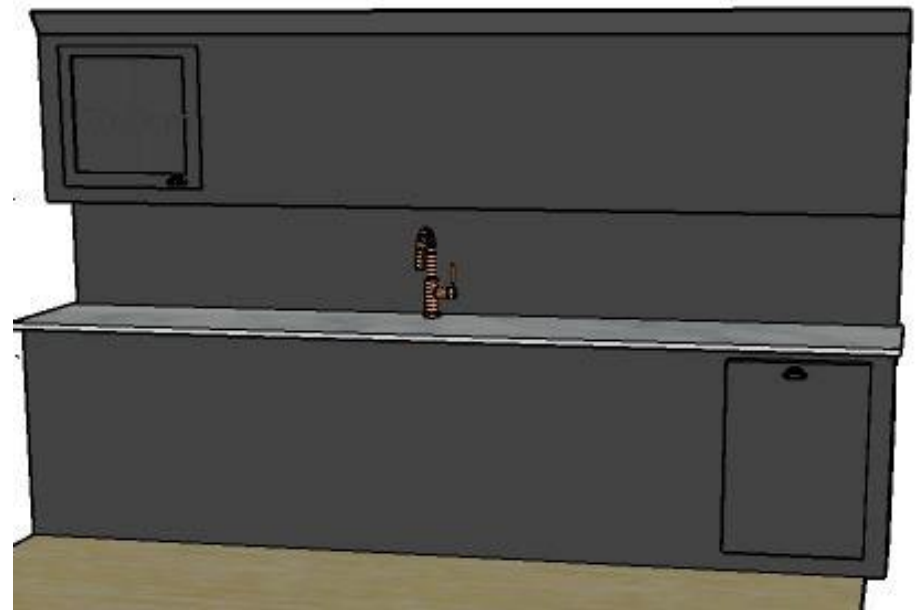
POHJA VAIHTOEHTO 4



VANHANAJAN KEITTIÖ



VANHANAJAN 1



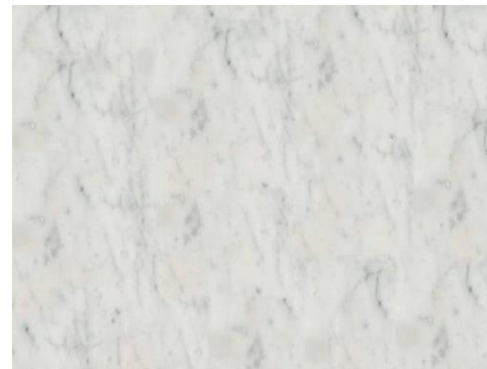
VANHANAJAN 2

VANHANAJAN KEITTIÖ 1

- Kartanomainen tunnelma vaalealla värityksellä
- Vaaleat helmenharmaat kaapinovet
- Marmoritaso
- Välitilaan valkoinen laatta ja marmorinvalkoinen sauma
- Kromiset vetimet, hanat ja muut yksityiskohdat.
- Valko-kromi uuni sekä liesituuletin
- Posliiniallas
- Posliiniset pistokkeet ja kytkimet
- Lankkulattia
- Aamiaiskaappi tai irrallinen vitriinikaappi sopisi tunnelmaan.



KAAPINOVET



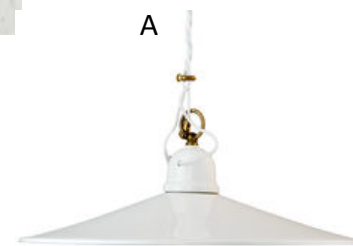
TAS
O



VÄLITIL
A



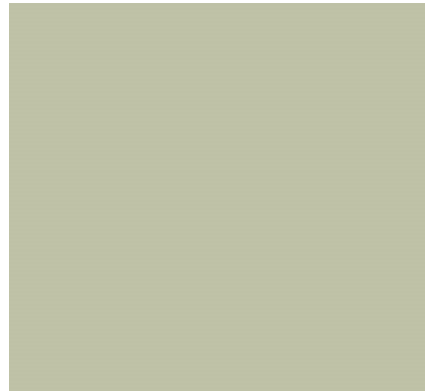
LATTI
A



VANHANAJAN WC 1

RIIRII
DESIGN

- Vaalea tunnelma jatkuu hempeään vihreää sävyä käyttäen. Seinän yläosa maalattu ja alaosa tiililadottua laattaa
- Lattiassa sementtilaatat
- Allastaso Jalokalusteelta, johon upotetaan Domus Classican posliiniallas
- Marmoritaso
- Posliiniset vetimet ja kytkimet
- Kromiset hana, naulakot ja muut yksityiskohdat.



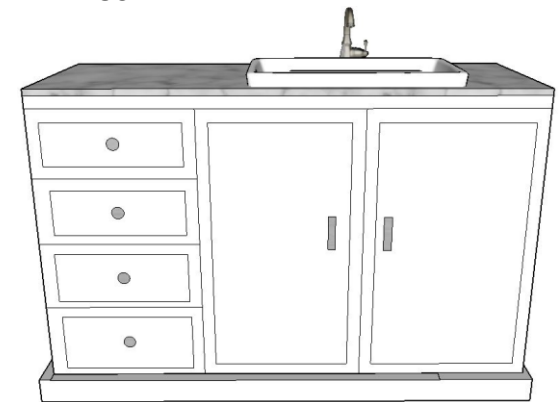
SEINÄN YLÄOSA



SEINÄN ALAOSA



LATTI
A



16.11.2016



RIIRII DESIGN



VANHANAJAN KEITTIÖ 2

RIIRII
DESIGN

- Tumma ja hieman dramaattinen keittiö
- Seinät ja kaapisto maalataan tumman harmaalla (myös tummansininen tai tummanvihreä antavat vahvan vaikutelman
- Myös välitila on maalattu ja samaa sävyä kaapistojen kanssa
- Marmoritaso, posliiniallas ja valkoiset ikkunakarmit raikastavat tilan
- Lattiassa lankkulattia, joka on mahdollisesti kalanruotona.
- Mustat posliiniset pistokkeet ja kytkimet
- Messinkiset hana, naulakot ja muut yksityiskohdat
- Musta-messinki uuni ja liesituuletin.



KAAPINOVET JA
SEINÄT



TAS
O



LATTI
A



VANHANAJAN WC 2

RIIRII
DESIGN

- Tumma tunnelma jatkuu wc:ssä
- Seinät maalataan tumman harmaalla (myös tummansininen tai tummanvihreä sopivat).
- Maalattu paneeli seinän alaosaan
- Posliiniallas ja wc-istuin
- Lattiassa sementtilaatta
- Mustat posliiniset pistokkeet ja kytkimet
- Messinkiset hana, naulakot ja muut yksityiskohdat
- Seinälle muutamia kultaisia kehyksiä
- Mahdollisesti amme



SEINÄN YLÄOSA



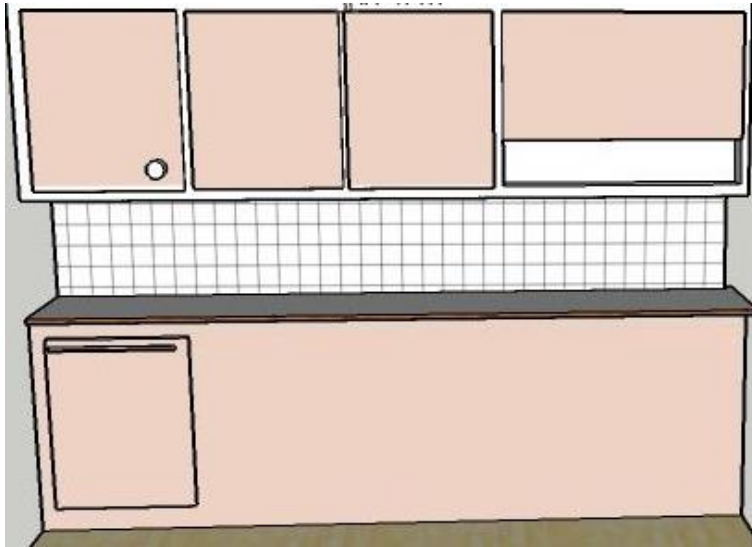
SEINÄN ALAOSA



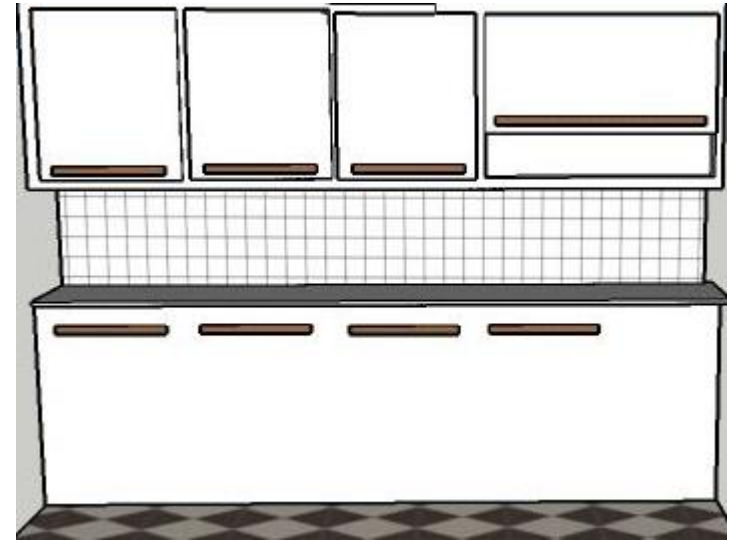
LATTI
A



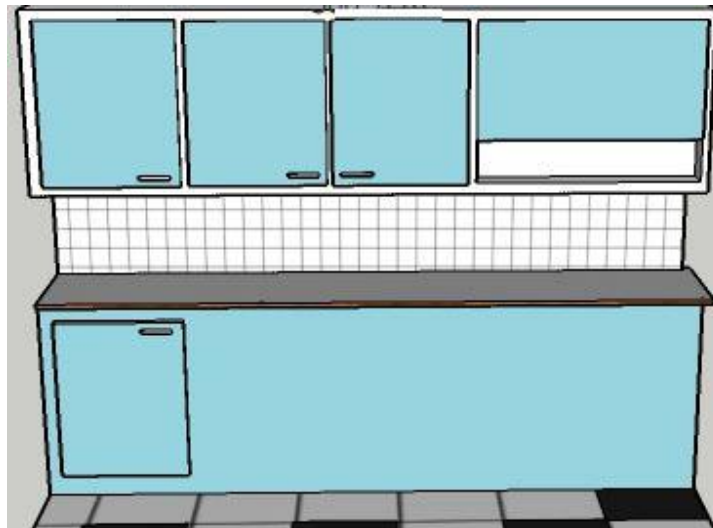
RETRO KEITTIÖ



RETRO 1



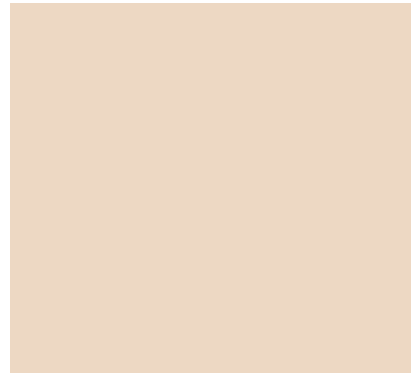
RETRO 2



RETRO 3

RETRO KEITTIÖ 1

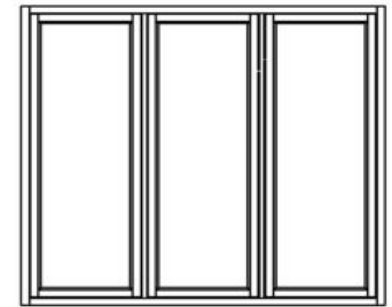
- Sihteerin vaaleanpunainen keittiö
- Vaaleanpunaiset kaapinovet
- 10 x 10 cm laatta välitilaan
- Puuviilureunainen, valkoinen taso
- Lankkulattia
- Leea-salpa
- Valkoiset posliiniset pistokkeet ja kytkimet
- Valko-krominen liesituuletin sekä uuni tai vaikka samat vaaleanpunaisena
- Pieniä sisustuksellisia yksityiskohtia. Esim. räsymatto lattialle jne.



KAAPINOVET



VÄLITIL
A



LATTI
A



TAPETT
I



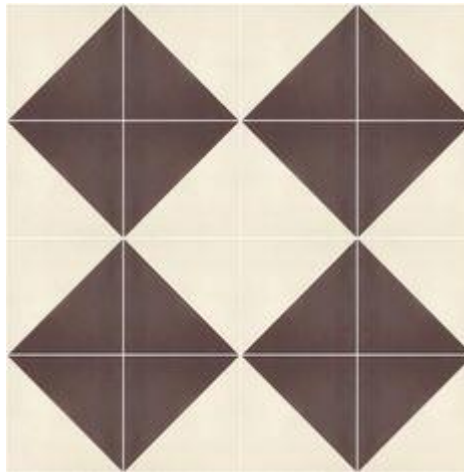
RETRO KEITTIÖ 2

RIIRII
DESIGN

- Valkoiset kaapinovet
- Tiikitankovedin alas ja ylös sormikoukkuvedin
- Terästaso altaineen
- 10 x 10 laatta välitilaa
- Valko-musta lattia
- Musta-krominen liesituuletin sekä uuni
- Siskonpaneeli.



VÄLITIL
A



LATTI
A



RETRO KEITTIÖ 3

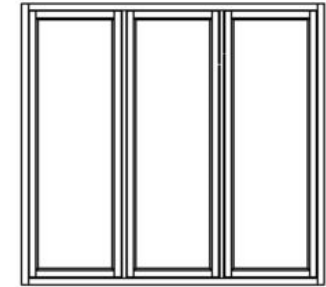
- Turkoosit kaapinovet
- Välitilaan 10x10 valkoinen laatta. Sauma harmaa, jotta muodostuu ruudukko
- Yläkaappeihin sormikoukkuvedin ja alas lankavedin
- Terästaso
- Turkoosi-krominen liesituuletin sekä uuni
- Kiurujen yö –tapetti
- 50-luvun tyylin sopivia yksityiskohtia.



KAAPINOVET



VÄLITIL
A

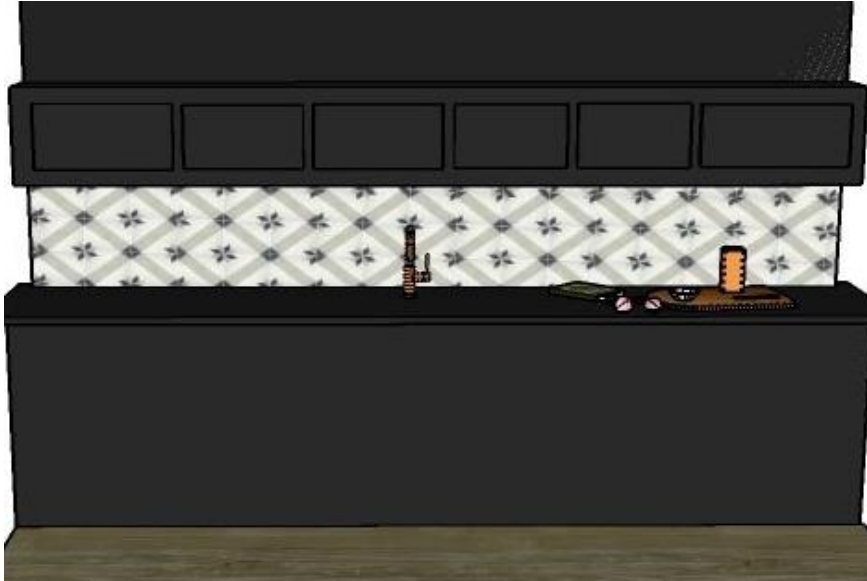


TAPETT
I

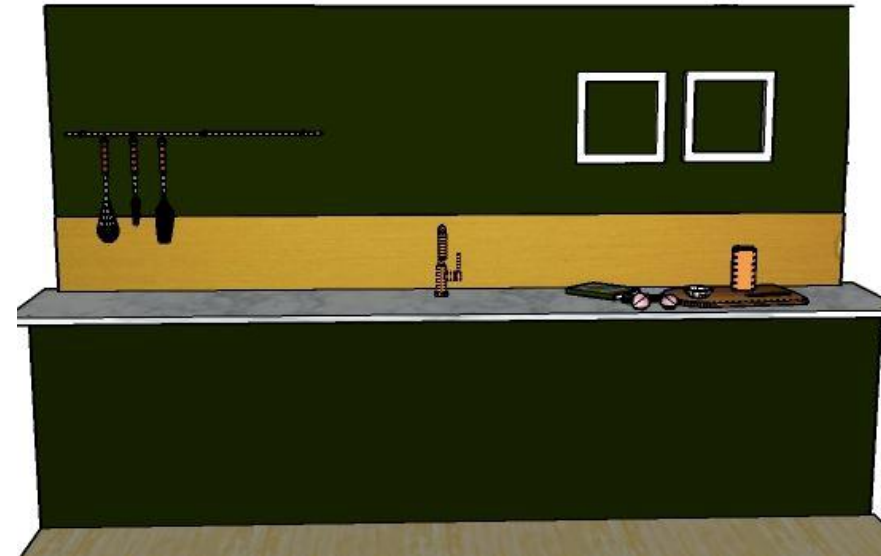


FUUSIO KEITTIÖ

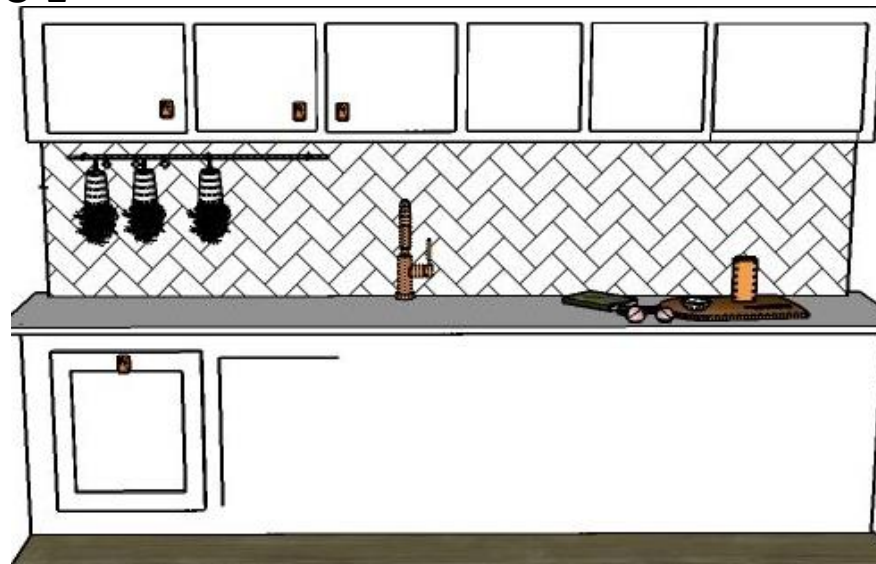
RIIRII
DESIGN



FUUSIO 1



FUUSIO 2



FUUSIO 1

FUUSIO KEITTIÖ 1

RIIRII
DESIGN

- Miehinen keittiö, jossa on mustaa, kuparia, rouheaa puuta jne.
- Mustat kaapistot
- Sementtilaattaa välitilaan
- Lankkulattia
- Kuparinen hana ja vetimet.
- Putkihuonekalujen rungosta ja laudasta rakennetaan ruokapöytä. Runko maalataan kuparin väriseksi. Lisäksi tuolit.
- Mustia yksityiskohtia



KAAPINOVET



VÄLITIL
A



LATTI
A



FUUSIO KEITTIÖ 2

- Miehinen keittiö, jossa on tumman vihreää, messinkiä, rouheaa puuta jne.
- Tummanvihreät kaapistot. Ei yläkaappeja.
- Marmoritaso
- Seinässä (tason matkalta) messinkiä ja yläosa samaa vihreää kuin kaapit
- Messinkinen hana ja vetimet
- Tasosta yläpuolella, seinässä pitkä messinkinen tanko. Siinä voisi roikkua keittiövälineitä, keittiöpyyhe jne.
- Lankkulattia
- Putkihuonekalujen rungosta ja laudasta rakennetaan sohvapöytä tai ruokapöytä. Runko maalataan messingin väriseksi
- Vihreä-messinkinen liesituuletin sekä uuni.



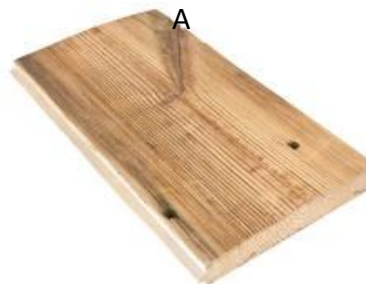
KAAPINOVET JA
SEINÄT



VÄLITIL
A



LATTI
A

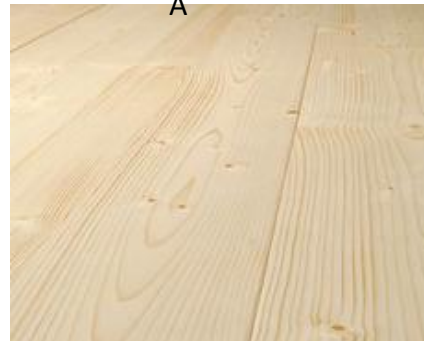


FUUSIO 3

- Valoisa keittiö, jossa on valkoinen kaapisto, nahkavetimet ja marmorilaatoista kalanruotokuvioon laatoitettu välitila
- Valkoinen kaapisto. Mahdollisesti ilman yläkaappeja
- Valkoinen komposiittitaso
- Posliiniallas
- Nahkavetimet
- Messinkiset yksityiskohdat
- Lankkulattia
- Putkihuonekalujen rungosta ja marmorista/komposiitista rakennetaan sohvapöytä. Runko maalataan messingin väriseksi.
- Mikäli ei tule yläkaappeja, voisi välitilaan kiinnittää messinkisen tangon, jossa on esim. välineitä ja viherkasveja.
- Valko-messinkinen liesituuletin ja uuni.



VÄLITIL
A



LATTI
A



PÖYTÄTAS



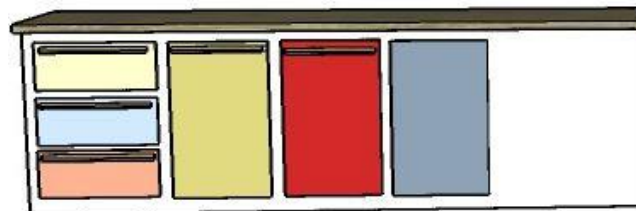
"VIHERSEINÄ"



PUUKEITTIÖ

RIIRII
DESIGN

- Kauppa, jossa on hieman rosoinen tunnelma
- Kaapinovat olisi maalattu hieman eri värisillä pellavamaaleilla. Osa kesken. Myös pelkkää puupintaa
- Puutaso
- Vanha tiiliseinä ja lautalattia
- Hyllyillä ja erilaisissa laatikoissa on myytäviä tuotteita
- Ns. kattilatelineessä roikkuisi lisää tuotteita
- Vieressä aukio Porvoon maisemalla. Tori fiilis kaivon ympärille.



KAAPINOVET



SEINÄ



LATTI



16.11.2016



RIIRII DESIGN



29

RIIRII DESIGN

16.11.2016
Riia Lankinen ja Riitta Bergman
www.riiridesign.fi