



# AALBORG AKVAVIT.



101 KØBENHAVNS KOMMUNES  
BIBLIOTEKER



3259096226



*n over.*

09.6506 Ja



**Frederiksberg  
Handelsforening**

1887 . 24. Oktober . 1937

**RHB**

EX LIBRIS



KØBENHAVNS  
RAADHUS-  
BIBLIOTEK

EH

09.6506

Ja

# FREDERIKSBERG HANDELSFORENING

GENNEM 50 AAR

1887 - 24. OKTOBER - 1937

UDARBEJDET AF  
HJALMAR JACOBSEN



KØBENHAVN  
FREDERIKSBERG BOGTRYKKERI  
1937





# DANSK-HOLLANDSK

KAFFE-COMPAGNI

GRUNDLAGT 1883

KAFFE & THE EN GROS  
KAFFEBRÆNDERI

CENTRAL 1457-14554



**Den sælger  
sig selv —**

## PRISER:

Stor Pakke .. 70 Øre  
Mellem - .. 40 -  
Udflugs - .. 22 -

hvorfor betale  
mere!

Den overlegne Kvalitet, den større Avance  
trods den mindre Udsalgspris, har skabt KB's  
store Succes hos Købmændene.

Den fornemme, kraftige Pakning lever op paa  
Hylderne og ligefrem „kalder“ paa Kunderne.

Før kun KB — De vil ikke fortryde det!

# KB KNÆKBROD

## Inddeling

	Side
1. Lidt Historie .....	5
2. Foreningens Tilblivelse .....	11
3. Foreningens Ledelse .....	15
4. Foreningens Opgaver og Virke .....	29
a. Det daglige Arbejde .....	29
b. Forhold til andre Organisationer .....	31
c. Hjælpekassen .....	33
d. Selskabeligheden .....	37
5. Æresmedlemmer .....	43
6. Vore ældste Forretninger .....	47
7. Medlemsbladet .....	55
8. En Tak til Annoncørerne .....	61
Fortegnelse over Annoncerne .....	61

## Illustrationer

M. Buchs Kolonialhandel .....	47
Aage Christensen .....	21
Frederiksberg Materialhandel .....	49
F. Frederiksen .....	17
Gl. Kongevejs Materialhandel .....	53
Handelsforeningens nuværende Bestyrelse .....	25
A. Herskind .....	15
Hans Chr. Hesseldahl .....	15
A. Ingerslevs Kaffe- og Kolonialhandel .....	49
Chr. Juel-Brun .....	19
Fritz Meyer .....	43
G. E. V. Nielsen .....	17
Fritz Paustian .....	19
Hans Petersen .....	21
Marius Rasmussens Kolonialforretning .....	51
Peter Wandel .....	35
Carl Østergaard .....	11

Aktieselskabet

# De danske Sukkerfabrikker

Stiftet 1872

Sukkerkogeriet »Odense«, Odense

Højbygaard Sukkerfabrik, Holeby

Nakskov Sukkerfabrik, Nakskov

Assens Sukkerfabrik, Assens

Stege Sukkerfabrik, Stege

Maribo Sukkerfabrik, Maribo

Saxkjøbing Sukkerfabrik, Saxkjøbing

Gørlev Sukkerfabrik, Gørlev

Raffinaderiet »Phønix«, København

**Sukker**

**Melasse**

**Melassefoder**

## Lidt Historie

I et Land hvor der findes saa mange Foreninger, der kan regne med deres Historic i Aarhundreder, kan det maaske synes et ringe Spand af Aar, naar man kun kan se tilbage paa halvtredsindstyve. Alt er dog relativt, og man maa her tage i Betragtning, at Frederiksberg er ung som Købstad. Det er kun fem Aar siden, at Frederiksberg fejrede 75 Aars Dagen for Kommunens Selvstændighed, der har sin Hjemmel i Loven af 29. December 1857.

Selve Navnet *Frederiksberg* som Betegnelse for Bebyggelse paa dette Sted er heller ikke særligt gammelt, — det nævnes første Gang i Begyndelsen af det attende Aarhundrede. Før denne Tid mener man at have fastslaaet, at der omkring Stedet, hvor nu Frederiksvej er beliggende, laa en Landsby med Navnet *Solbjerg*, der blev nedlagt omkring 1625 og Jordene lagt ind under en Ladegaard, der hørte til Københavns Slot. — Kongevejen fra København til Roskilde gik paa samme Sted, hvor Gamle Kongevej nu er.

Der har selvfølgelig ogsaa eksisteret Købmænd i Frederiksbergby inden 1857, men de var faa, og autentiske Oplysninger derom er meget vanskelige at finde. Det var i Tiden omkring 1830 til 1840, at Frederiksberg ganske smaat begyndte at vokse. Den folkeyndede Kong Frederik d. VI havde valgt Frederiksberg Slot med Haven og Søndermarken til sin Sommerresidens, og dette var den direkte Aarsag til, at det blev »Mode« for Københavnerne i Sommertiden at lægge deres Spadsereture den Vej ud. Det var en lang Vej fra de københavnske Volde, og den eneste Befordring for alminde-



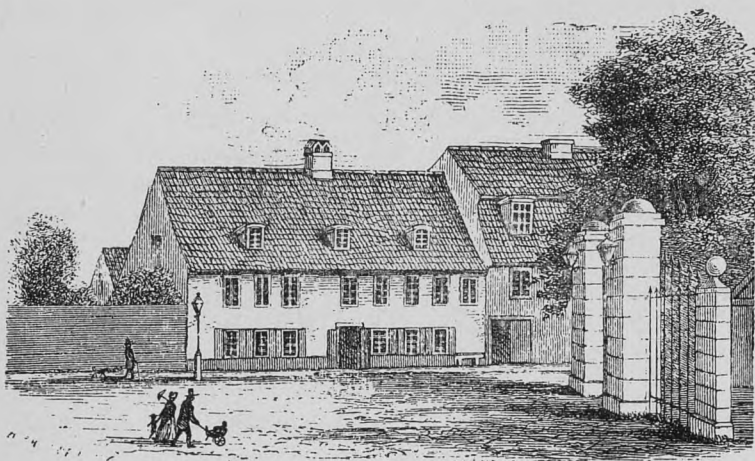
Fineste Malt og Humle  
har skabt det Bryg,  
som med Rette bærer  
Navnet **Stjerne Øl**



**A/S Bryggeriet STJERNEN**

Telefon Central 1919





*Fra det gamle Frederiksberg.*

Indkørselen til den lukkede Frederiksberg Allé. — Omkring 1780.

lige Borgere var »Apostlenes Heste«, saa det kan ikke undre, at man trængte til en lille Forfriskning, inden man begav sig hjemad. Det var vel saare beskedne Fordringer, man stillede, men det skabte dog en mærkbar Stigning i Omsætningen hos de faa Handlende, der var.

Da Frederik d. VI døde i 1839, ophørte Frederiksberg Slot at være Residens; men Københavnerne havde nu faaet Øjnene op for Stedets friske og rene Luft — som vi den Dag i Dag endnu berømmer — og de landlige Omgivelser i nogenlunde Nærhed af Byen. Der var derfor mange af de velhavende Københavnerne, der købte eller byggede Huse herude, og fra Sommeropholdssted blev det snart til Helaarsbeboelse for flere og flere, og nu lod Udviklingen sig ikke standse.

I 1801 havde Frederiksbergby 1172 Indbyggere, i 1840 var man kommet op paa 2304, uden at Byen derved mistede sit landsbyagtige Præg, og i hele Sognet var der knap 200 Bygninger. Nu tog Fremgangen rigtigt fat, og i 1860 havde Frederiksberg 8164 Indbyggere, idet Antallet i Tidsrummet fra 2 Aar før Loven af 1857 til 3 Aar efter Loven omtrent var blevet fordoblet. Nu — i 1937 — har Frederiksberg et Indbyggerantal paa 114 500.

Efterhaanden som Byen udviklede sig, begyndte der at

# d'Herrer Købmænd!

Indhent i egen  
Interesse Til-  
bud, naar De  
staar for Køb  
næste Gang.

Specialitet:

**Krystalsæbe**

**Sæbespaaner**

**Toiletsæbe**

# Emdrup

# Sæbefabrik <sup>A/</sup><sub>S</sub>

Emdrupvej 44 . Tlf. Ryvang 4158 & 4159

etablere sig flere og flere Handlende paa Frederiksberg, og herimellem har i første Række været *Købmændene* med den omfattende og meget blandede Handel. Af disse var de fleste Medlemmer af *Urtekræmmerlauget*. Dette, hvis Opstaaen gaar helt tilbage til omkring 1690, ophørte med Udgangen af 1861 ifølge Næringsloven af 29. December 1857, d. v. s. ganske samtidig med Loven, der skabte Frederiksbergs Selvstændighed. Allerede i 1847 var der dannet en *Urtekræmmerforening* til Varetagelse af Standens Interesser paa en mere levende Maade, end man i Lauget var i Stand til. Denne Forening levede dog kun i to Aar, hvorefter den opløstes. Da Lauget var ophørt, dannedes *Urtekræmmerforeningen i København*, og som den første Formand valgtes Laugets mangeaarige Formand, *H. B. Schaldemose*. Det var jo ganske naturligt, at Købmændene paa Frederiksberg ogsaa indtraadte i denne Forening, som var i jævn Vækst. Jo større en Forening bliver, jo vanskeligere er det selvfølgelig for Ledelsen at varetage det enkelte Medlems specielle Interesser. Forstaaelsen af dette har sikkert været medvirkende til en Ordning, som Urtekræmmerforeningen indførte i 1886, hvorved man delte Byen i 28 Kredse med hver sin Kredsformand. Om Ordningen blev indført for sent, eller om den ikke blev gennemført paa rette Maade, kan vi ikke sige, men den kunde i alt Fald ikke hindre Dannelsen af *Lokalforeningerne*. Den første af disse var *Frederiksberg Handelsforening*, der stiftedes i 1887. Derefter fulgte hurtigt *Vesterbros Handelsforening*, i 1891 *Nørrebros Handelsforening*, og i 1900 *Frederiksberg Detailhandlerforening* nu *Frederiksberg Købmandsforening*.

CHR. E. ROTHE & CO.

KØBENHAVN V.

*Repræsentanter for:*

*Pommery Champagne*

*Dewars "White Label" Whisky*

*Cointreau Likør*

*Robin Cognac*

*Martini Vermouth*

A/  
S Sthyr & Kjær



*Grundlagt 1866*

***Kjøbenhavn***

**Kolonial, Sukker, Kaffe, Mel**

*Afdelinger i Hillerød . Herning . Horsens*

*Fredericia . Sønderborg*



*Carl Østergaard, Foreningens Stifter.*

## **Foreningens Tilblivelse**

Man havde i nogen Tid Mand og Mand imellem blandt Kolonialhandlerne paa Frederiksberg drøftet det formaalstjenlige i at oprette en Brancheforening paa Frederiksberg, uden at det dog førte til noget Resultat. — Som det saa ofte gaar, skulde der en bestemt Hændelse til for at sætte den nødvendige Bevægelse i Sagen. Denne Hændelse, der tilsyneladende er uden større Betydning, var følgende.

Frederiksberg Politi havde modtaget forskellige Klager over, at enkelte af de hos de Handlende solgte Flasker Petroleum ikke indeholdt det angivne Kvantum. Der blev taget nogle Stikprøver, og i Henhold til denne Undersøgelse blev der rejst Tiltale mod flere Handlende, hvilket resulterede i, at disse blev idømt Bøder paa 8 Kroner.

En enkelt af de Handlende, Købmand *Carl Østergaard*, fandt denne Fremgangsmaade uretfærdig. Han protesterede, og denne Protest førte til, at man tilbød at nedsætte Bøden til 2 Kroner. Da det jo ikke var for Beløbets, men for Princippet



**W**olff & Arve's  
Grøntkonserver

**T**idemand's  
Frugtsafter



Telefoner: 9025 - 9725

*J.H. Mathiassen's Fabrikker*

Tel. 10193 - 8193 - 8194

Grundlagt 1887

**Drops**  
**Konfekterer**  
**Chocolader**

Landskendte Specialiteter:  
Fine, fyldte Bonbon  
Fløde Karameller  
samt Medicinal-Karameller.

HOLGER DANSKESVEJ 89 & NORDRE FASANVEJ 89

Skyld, nægtede Carl Østergaard dog ogsaa at betale denne Bøde, hvorefter Sagen blev henlagt.

Nogle af de Handlende havde, da Tiltalen blev rejst, anmodet Urtekræmmerforeningen om at tage sig af Sagen, men man maa her ikke have fundet, at Sagen havde nogen Betydning, for man gjorde intet særligt derved. Herved blev de frederiksbergske Kolonialhandlere klare over Nødvendigheden af at have en Forening, som bl. a. kunde støtte dem i Forholdene overfor Myndighederne og i det indbyrdes Forhold med Hensyn til loyal Konkurrence.

Dette resulterede i, at Købmændene *Carl Østergaard* og *H. C. Hesseldahl* udsendte Indbydelse til de frederiksbergske Købmænd om at deltage i et Møde, som fandt Sted den 24. Oktober 1887 paa »Sct. Thomas«. Mødet var godt forberedt, saaledes at der f. Eks. blev forelagt Forslag til Love for en ny Forening. Der var mødt 32 Kolonialhandlere, og man vedtog at stifte »*Frederiksberg Handelsforening*« som en Sammenlutning af Kolonial- og Materialhandlere med det Formaal at værne og styrke Standens faglige Interesser og fremme et selskabeligt Samvær mellem Medlemmerne. — Derefter drøftede man Lovene, og efter en lang Diskussion enedes man med nogle Ændringer i Forslaget om at vedtage disse. Endelig valgte man Foreningens første *Bestyrelse*, der kom til at bestaa af følgende Medlemmer:

*H. C. Hesseldahl*, Formand.

*A. Herskind*, Næstformand.

*Vilh. Friberg*, Kasserer.

*Carl Østergaard*.

*Sofus Clausen*.

Bestyrelsen tog med Iver fat paa sin Opgave, da det hurtigt viste sig, at der var forskellige Sager, som man haabede ved fælles Optræden at faa vendt til Fordel for Medlemmerne.

Det første Bestyrelsesmøde afholdtes allerede den 31. Oktober, og der blev i den kommende Tid jævnlige afholdt Møder. Naar man læser de gamle Forhandlingsprotokoller igennem, ser man tydeligt, med hvilken Interesse Bestyrelsens Medlemmer gaar op i deres Opgave, og der er al Grund til med Taknemmelighed at mindes disse Folk, der trak det første Læs og lagde det solide Grundlag for denne Forening, som herpaa har virket videre gennem den lange Række Aar.

# Automobiler

*F. Bülow & Co.*



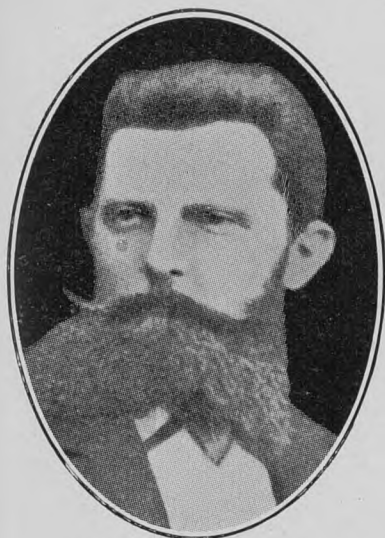
**Den tykke Agurk til den tynde:**  
Du lod dig ej sylte i Heidelberg Lager,  
Derfor, lille Ven, er du skrumpen og mager.

Fuldkommen sikker  
er  
**Heidelberg**  
Lager-Eddike  
til al Syltning.

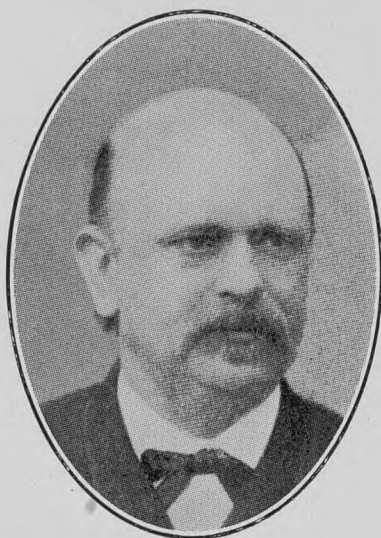
Enestaaende AROMA  
vinøs Smag og Holdbarhed.

Garantimærket:  
„Den tykke og den tynde“  
findes altid paa Etiketten.

**DE DANSKE EDDIKEBRYGGERIER**  
C. LANGE.



*Hans Chr. Hesseldahl,*  
Formand 1887—1889.



*A. Herskind,*  
Formand 1889.

## Foreningens Ledelse

Foreningen har i de forløbne Aar haft 8 Formænd.

Den første Formand var som allerede sagt *Hans Chr. Hesseldahl*, der dog allerede  $1\frac{1}{2}$  Aar efter, d. v. s. den 23. Marts 1889, afgik ved Døden efter nogle Dages Sygdom. Han havde paa denne forholdsvis korte Tid dog formaaet at vinde Medlemmernes Tillid ved den interesserede Maade, paa hvilken han forstod at virke for den nye Forening.

Efter Hesseldahl's Død konstituerede Bestyrelsen sig med *A. Herskind* som Formand; men da denne ikke ønskede at fortsætte valgtes ved en Generalforsamling den 25. November 1889 *G. E. V. Nielsen* til Formand, og han varetog denne Stilling i 7 Aar. Da han var gaaet over i et andet Erhverv, nedlagde han sit Mandat, og paa Generalforsamlingen den 30. November

# Teilmann<sup>s</sup>

ægte

## Druevine

Faas kun hos Købmænd

# Lorry

Allegade 7-9

**FRI ENTRE**

**Man tager til Lorry  
hvis man vil more sig -**

- Landsbyen:** International Variete. — Optræden af Verdensartister  
2 Orkestre. — Altid Attraktioner
- Drachmann Kroen:** En historisk Seværdighed. — Kulinarisk Køkken. —  
Udsøgte Diner, Souper og ældgamle Vine
- Riddersalen:** Intimt Teater. — Forestilling hver Aften Kl. 20.30.—  
Kl. ca. 22,30 Night Show
- Lorry Park:** I Sommersæsonen Grand Concert

**Festlig · Folkelig · Fornøjelig**





*G. E. V. Nielsen,*  
Formand 1889—1896.

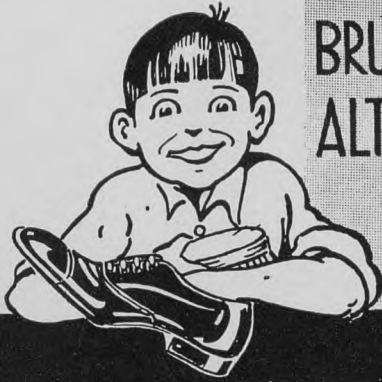


*F. Frederiksen,*  
Formand 1896—1898.

1896 valgtes *F. Frederiksen* til Formand. Han bestred Posten i 2 Aar og blev ved Generalforsamlingen den 29. November 1898 afløst af *Chr. Juel-Brun*, der i længere Tid havde staaet i ret stærk Opposition til Bestyrelsen. *Chr. Juel-Brun*, der var Medlem af Frederiksberg Kommunalbestyrelse, viste sig ogsaa at være en meget energisk og aktiv Formand; men han blev dog hurtigt træt af dette Arbejde og erklærede ved Generalforsamlingen den 11. December 1900 ikke at ville fortsætte.

Vi er nu ved en Krise i Foreningens Historie, og det ser helt mørkt ud for Fortsættelsen. Foreningen er 13 Aar gammel, og har overstaaet sine Børnesygdomme; men der er ingen, der vil stille sig i Spidsen for den. Der skal en vis Rygrad og et ligevægtigt Sind til at være Formand for en Forening som denne. En Bestyrelse og især en Formand maa ofte staa for Skud. Det er saa let at kritisere, — det er saa let at rive ned, naar man ikke selv har noget Ansvar. Erkendelsen af dette var sikkert medvirkende til, at »Frederiksberg Handelsforening« stod uden Formand, og at man endog drøftede Foreningens Opløsning.

BRUG  
ALTID



**Vibe-Hastrup<sup>s</sup>**  
**Skocreme**

**SINGALWATTE**  
FINESTE **THE** I HANDELEN



**JVERSEN & LARSEN**



*Chr. Juel-Brun,*  
Formand 1898—1901.



*Fritz Paustian,*  
Formand 1901—1924.

Medens nogle af Medlemmerne med Ro imødesaa den fatale Udvikling; var der andre, for hvem Foreningens Betydning stod mere klart, og som satte sig for at redde Skuden. Man var klar over, at skulde Foreningen føres videre, maatte der findes en Formand, som baade havde Medlemmernes Tillid og var i Besiddelse af saavel den rette Foreningsaand som den faglige Dygtighed, der var nødvendig for at staa ved Roret nu, da der var Uro i Rækkerne.

»Naar Nøden er størst, er Hjælpen nærmest«, siger det gamle saa ofte brugte Ordsprog, og her passede det. Foreningen havde i sine Rækker den rigtige Mand. Det var *Fritz Paustian*. Det er et Navn, der for de fleste af Foreningens Medlemmer lyder som en Fanfare, og som vækker mange Minder hos dem. — Efter flere forgæves Forsøg lykkedes det at faa Fritz Paustian til at overtage Formandsposten, og ved en ekstraordinær Generalforsamling den 23. Januar 1901 valgtes han enstemmigt. Sammen med ham valgtes følgende til Medlemmer af Bestyrelsen: *Fritz Meyer*, Næstformand, — *Peter Andersen*, Kasserer, — *H. P. Dreyer*, Sekretær, — *J. N. Juhl*.

# Adolph Trier & Goldschmidt A/S

*Kolonial og Mel* en gros

Telefon Central **562**

med Omstilling til samtlige Afdelinger

## **Køb Kommunens Koks**



*Frederiksberg Kommunes  
Kokskontor*

*Central 3607*

*Hortensiavej 1 (9-16)*



*Hans Petersen,*  
Formand 1924—1927.



*Aage Christensen,*  
Formand siden 1927.

Derefter stod Fritz Paustian som Foreningens Formand i 23 Aar, d. v. s. indtil 26. Juni 1924. Hans Fratrødelse skete ingenlunde paa stille Maade. Der havde af forskellige Grunde rejst sig en Opposition mod Fritz Paustian som Formand, og ved Generalforsamlingen den 26. Juni 1924 blev der opstillet en Modkandidat til ham, og denne Modkandidat valgtes med 8 Stemmers Majoritet. En saadan Afslutning efter saa mange Aars Arbejde for Foreningen følte af mange som beklagelig. Fritz Paustian døde den 27. August 1935, og hvorledes man end ser paa gamle Uenigheder, kan alle vist erkende, at han i den lange Aarrække var Foreningen en *god* Formand, hvis Minde Foreningen bør bevare med Tak.

Til Formand valgtes saaledes *Hans Petersen*, der ved sin Side i Bestyrelsen fik følgende Medlemmer: *Aage Christensen*, Næstformand, — *Vilh. Hansen*, — *Holger Schønher*, Sekretær, — *J. C. Jensen*, Kasserer. Det var Hans Petersen, der tog Initiativet til Starten af Foreningens Medlemsblad, og han gjorde ogsaa paa flere andre Maader et godt Arbejde for at hævede Foreningens Position. — Hans Petersens Fratrødelse som



*... fra*  
**Beauvais**

Asparges  
Grønærter  
Kompotfrugter  
Orangemarmelade  
Gele og Frugtsafter  
Frokost- og Middagsretter  
Dominicaine og Cacao Likør

**Blaa Baands Frugtvine**

Blanco . Torello . Popolento . Kirnova

---

**Andersen & Albeck**

Telefon: Central 6115

**Ferd. Fogs Eftf.**

Telefon: Central 9890

Rømersgade 11 . København K.

**Kaffe og Kolonial en gros**

Formand kom pludseligt. Paa et Bestyrelsesmøde den 26. Oktober 1927 meddelte han, at han paa Grund af Forretningskifte og Fraflytning fra Kommunen ønskede at nedlægge sit Mandat. Da Bestyrelsen ikke kunde formaa ham til at blive til Generalforsamlingen Maaneden efter, konstituerede den sig med Næstformanden, *Aage Christensen*, som foreløbigt fungerede, og ved den ordinære Generalforsamling den 29. November 1927 valgtes han enstemmigt til Formand. Aage Christensen kan saaledes samtidig med Foreningens 50 Aars Jubilæum se tilbage paa 10 Aars Virke som Foreningens Formand. Efter Fritz Paustian er Aage Christensen den, der har varetaget Posten i den længste Aarrække, og i hvis Lod det nu falder som Formand at føre Foreningen forbi den store Mærkepæl i dens Historie.

Foreningens nuværende Bestyrelse bestaar af:

*Aage Christensen*, Formand.

*Boye Meyer*, Næstformand og Sekretær.

*N. P. Rasmussen*, Kasserer.

*Holger Schønherr*, Redaktør.

*Gunnar Krøigaard*.

Bestyrelsen suppleres for Sager, der vedrører Hjelpekasen, med:

*M. Buch*.

*E. Damgaard*.

I denne lille Oversigt over Foreningens Ledelse gennem de 50 Aar har det ikke været muligt at nævne alle de gode Medlemmer, som har været indvalgt i Bestyrelsen, og som



**CHERRY BRANDY**

**CURAÇAO**

*hvid og brun*

**LIQUEUR PALMET**

*gul og grøn*

**CACAO LIKØR**

**HEERING**

*Kul og Cokes Import*

**Kampmann & Herskind <sup>A/S</sup>**

**Vestergade 2 · Tlf. Cent. 2628**



### **Handelsforeningens nuværende Bestyrelse**

*N. P. Rasmussen,*  
Kasserer.

*Boye Meyer,*  
Næstformand.

*Holger Schönherr,*  
Redaktør.

*Aage Christensen,*  
Formand.

*Gunnar Krøigaard.*

*E. Damgaard,*  
For Hjælpekassen.

*M. Buch.*  
For Hjælpekassen.

# Moses & Søn G. Melchior

Strandgade 34

Telefoner:

104-8720-11004



## Masagama-The

Theen med den **fine Aroma**

# Emil **A**NDERSEN



*Mel, Kolonial og tørrede Frugter en gros*

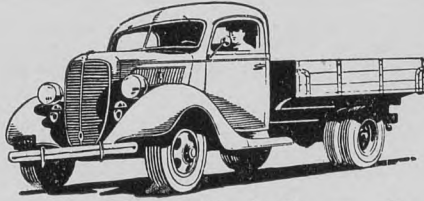
Central 1352 5 Ledn.

Sankt Peders Stræde 30



hver for sig har ydet deres Andel i Arbejdet for at føre Foreningen frem; men de har heller ikke gjort det for at høste Guld og Ære, men kun paa uegennyttig Maade søgt at yde *deres* til Foreningens Trivsel, og derfor bør ogsaa alle disse her unævnte Navne, som dog sikkert lever i de fleste af Medlemmernes Erindring, ved denne Lejlighed bringes en Tak.

---



## Den nye Ford V-8 for 1937

Der er saa mange betydningsfulde Forbedringer, at Ford V-8 Lastvognen nu utvivlsomt er den mest fuldkomne Lastvogn paa Markedet. Blandt de vigtigste er: Forbedret V-8, 85 HK Motor, større Køleeffektivitet, nye Stempler af Støbestaals-Legering, Plejstangsløjer af speciel Legering, sværere Krumtap, større Hovedlejer, Strømfordeler-Kontaktpunkter med længere Levetid, dobbelt Ventilatorrem, nye Vandpumper, „flydende“ Bronze-Trykplader i Differentiallet, forbedrede Bremsler, nye smukkere Linier.

Desuden findes der den nye Varevogn med den økonomiske 60 HK V-8 Motor.



**FORD MOTOR COMPANY A/S**

Sydhavnen, København V.

## A/s Maizena- Compagniet

Fineste Produkter

„Argo“ Buddingpulver

„Corna“ Chokoladebuddingpulver

„Globe“ Cremepulver

Holmens Kanal 9 . Central 2155 & 618



## Foreningens Opgaver og Virke

De fleste af os er vel tilbøjelige til at bedømme en Institution eller en Forening efter *Resultaterne*. Hvad er der udrettet, spørger man, og selv om det ikke altid er saa let for en Forening som denne at lægge Resultaterne paa Bordet, fordi disse ofte er af mere fortrolig Natur, kan »Frederikberg Handelsforening« dog paavise, at den har haft en Opgave at udføre, og at denne Opgave har været udført til Medlemmernes Gavn paa mange Maader.

## Det daglige Arbejde

De Folk, der sidder i Foreningens Ledelse, og især Formanden, erhverver sig en vis Indsigt i de forskellige Forhold, som udefra berører Standen og Medlemmerne. Enhver Forenings Opgave er at varetage Medlemmernes *fælles* Interesser, men hvor ofte har en Formand ikke været i Stand til at give et Medlem et godt Raad i en Sag af faglig, men rent personlig Art?

Meget ofte har Foreningen søgt at dæmme op for paa-til Myndighederne, — til Kommunens Afdelinger eller til Politiet, og ofte er det lykkedes at komme til et Resultat, der har gavnet alle Medlemmerne.

Meget ofte har Foreningen søgt at kæmpe op for paa-gaaende Konkurrence, der har været af en Art, som vore Medlemmer kun kunde bedømme som skadelig ikke alene for Standen sely, men i det lange Løb ogsaa for Kunderne. I disse Dage, hvor Konkurrencen er saa stærk som nogensinde, er

Carl Jacobsensvej 25 København, Valby  
Telegr.-Adr.: Købsukraf Telefon Central 9881

Aktieselskabet

# Københavns Sukkerraffinaderi

*Drik Vin*

VIN SKABER GLÆDE



**JOH. FR. SCHALBURG**

KÖNIGLIG HOFLEVERANDÖR  
STORMGADE 8 - KÖBENHAVN

saadanne Tilfælde ikke blevet færre eller lettere. Man kunde her nævne flere Eksempler fra den sidste Tid, hvor en Fortolkning af nogle Lovparagraffer tillader visse Firmaer at storetablere sig paa en Maade, der er almindelige Handlende absolut forbudt. Det er saadanne Tilfælde, en Forenings Ledelse maa være paa Vagt overfor og søge at varetage Medlemmernes Interesser ved energisk Indgriben.

Man kunde ogsaa fristes til at sige lidt haarde Ord om den Beskyttelse, som Brugsforeningerne stadig nyder, — en Beskyttelse der i alle Købmænds Øjne er en Uretfærdighed, og som i Virkeligheden ikke kommer nogen til Gode. — Eller Rabatmærkerne. En Foranstaltning, der gør langt mere Skade end Gavn, og som kun faar Folk til at narre sig selv i Troen paa en imaginær Fortjeneste. — Dette er dog ikke noget polemisk Skrift, og Forholdene omtales kun for at paavise, at saalænge saadanne eksisterer, er det en meget tvingende Nødvendighed, at de Handlende slutter sig op om deres Organisation og gør den stærk, saaledes at dens Ledelse aldrig taber Modet og Troen paa, at ved fortsat Kamp maa de nævnte Forhold kunne ændres, og at der maa kunne skabes mere retfærdige Eksistensmuligheder for den Handelsmand, der ønsker at svare hver sit og kun at virke som et godt Led i Samfundets Maskineri.

### **Forhold til andre Organisationer**

Da »Frederiksberg Handelsforening« for 50 Aar siden blev dannet, maa man ikke tro, at dette betød et Brud med »Urtekræmmerforeningen for København«. Ovenfor er der gjort Rede for Aarsagerne til vor Forenings Dannelse, men mange af de frederiksbergske Købmænd, der indtraadte i denne, blev derfor dog staaende i »Urtekræmmerforeningen«, og saaledes er det endnu, at mange er Medlemmer af begge Foreninger. Fritz Paustian var endog i en Aarrække Formand for begge Foreninger, hvilket maaske ikke under alle Forhold er en anbefalelsesværdig Ordning, men at det kunde praktiseres saa længe viser tydeligt, at noget Modsætningsforhold har der ikke været. Det vil der forhaabentligt heller ikke blive i Fremtiden.



Giv

din bedste Ven

en

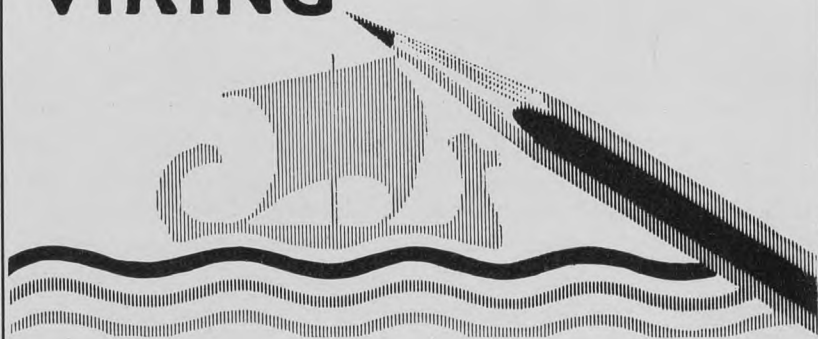
AINSIE

Whisky

Hovedforhandler:

GEORG BESTLE A/S  
SKINDERGADE 45-47

VIKING



Det er ofte sket, at »Frederiksberg Handelsforening«, hvor det har drejet sig om fælles Interesser, har forhandlet med »Frederiksberg Købmandsforening« og »Frederiksberg Manufakturhandler Forening«, saaledes at alle tre Foreninger i Fællesskab er gaaet til Myndighederne med Andragender af forskellig Art. Der har paa denne Maade været det bedste Samarbejde med disse to Foreninger, — et Samarbejde, der kun er Grund til at haabe og ønske ogsaa maa fortsættes i Fremtiden.

Den Ramme, som blev sat ved Foreningens Start i 1887, at man som Medlemmer kun optog Kolonial- og Materialhandlere, har strengt været overholdt. Foreningens Medlemstal kunde være blevet langt, langt større, hvis man havde udvidet disse Rammer, men naar man har fastholdt dem, har det været i Erkendelse af, at det netop var denne særlige Kreds' Interesser, der skulde varetages, og at dette kun kunde gøres, naar man holdt den afstukne Begrænsning.

»Frederiksberg Handelsforening« er tilsluttet »De københavnske Handelsforeningers Fællesrepræsentation«. Denne store Organisation er opstaaet ved, at Formændene for 14 Handelsforeninger ved et Møde den 14. November 1890 vedtog at oprette »Det staaende Udvalg for de københavnske Handelsforeninger«, hvilket i 1892 blev ændret til »De københavnske Handelsforeningers Fællesrepræsentation«.

Fællesrepræsentationen har nu Tilslutning fra 56 Foreninger med tilsammen ca. 13 000 Medlemmer, og dens Formand er Vinhandler *Chr. Gyldenslette*.

## Hjælpekassen

I en Forening, hvis Medlemmer tjener til det daglige Brød ved personligt Arbejde, kan det ikke undgaas, at nogle kommer i uforskyldt Nød, f. Eks. i Tilfælde ved Ulykker eller hvor det drejer sig om Enker og gamle Folk. Det varede derfor heller ikke længe efter Foreningens Start, før der begyndte at komme Anmodninger om Hjælp af forskellig Art, men med det lille Kontingent, som var Foreningens eneste Indtægtskilde, var det kun lidt, man formaade. Der nævnes saaledes et Tilfælde fra 1902, hvor der kom Andragende om Hjælp til

# EMANUEL PETERSEN

KAFFE - SUKKER & KOLONIAL EN GROS

GRUNDLAGT 1870

LAGER I KØBENHAVN  
STOCKHOLM - NORRKÖPING - GÖTEBORG

## **Drik Valash**

*Royal Apollinaris Co.*

## **Frederiksberg Handelsbank**

**Andersen-Hoyer's**

*Wine*



*Peter Wandel,*  
Hjælpekassens Stifter.

et Medlems Enke, der sad i meget trange Kaar, men man maatte afvise dette, da man ikke havde Midler til at hjælpe. Hvis man i saadanne Tilfælde skal finde Udveje, kan det kun ske ved frivillig Indsamling, en Form, der ikke er saa tiltalende.

Heldigvis var der da en Mand indenfor Foreningens Medlemsrække, Købmand *Peter Wandel*, der viste det rette Initiativ, og som efter et virkeligt Forarbejde paa Generalforsamlingen den 13. Januar 1904 foreslog Oprettelsen af en Hjælpekasse med det Formaal, »ved Ulykkestilfælde at støtte Enker eller andre nære paarørende efter afdøde Medlemmer«. Tanken vandt stor Tilslutning, og ved en ekstraordinær Generalforsamling den 16. Marts samme Aar blev Hjælpekassen dannet. For atter at bruge et Ordsprog er »al Begyndelse svær«, men ved faa Lejligheder er dette saa sandt som i Tilfælde som dette, hvor der skal begyndes en filantropisk Virksomhed med



*Københavns Gulvkludefabrik*

*ved C. H. Madsen & Co.*

# **KKKK's Varemærke**

er Garanti for **Kvalitets Konserver**

**KKKK** Aktieselskab

*Telefon 472*



**INDREG VAREMÆRKE**

## **Reserveret**

1887 — 1937

## **HIGHLAND QUEEN**

The WHISKY with the  
**BIG NAME**  
*Guaranteed 10 years old  
Original Quality*

*Eneste originale  
siden 1824*

### **Dr. Siegerts Angostura**

## **Grönstedt's „Blå”**



Punsch  
Kungl. Svensk  
Hof-Leverantör

ganske smaa Midler. — Ved energisk Virksomhed fra Peter Wandels og Bestyrelsens Side lykkedes det dog efterhaanden at skabe en lille Formue, saaledes at man efter 6 Aars Forløb havde samlet ca. 5 000 Kr. Det lyder ikke af saa meget nu, men betød i 1910 betydeligt mere.

Hjælpekassens Rammer var blevet udvidet, saaledes at der ogsaa kunde ydes Hjælp til Medlemmer i Form af Laan, Understøttelser og Begravelseshjælp, og det er ikke faa, der i Aarenes Løb er blevet hjulpet over en vanskelig Situation ved denne Kasses Hjælp. Der er mange, baade Medlemmer og andre, der i Tidens Løb har betænkt Hjælpekassen med Gaver, og der bør her, uden at der nævnes Navne, rettes en Tak til alle disse Gaveydere. Ogsaa paa andre Maader er der ofte tilgaaet Bidrag til Hjælpekassen. Vort Medlemsblads Overskud kommer denne til Del, og det Overskud, som Udsendelsen af dette lille Festskrift forhaabentlig vil give, vil ogsaa komme til at figurere som en Indtægt paa Hjælpekassens Regnskab.

Foreningens Hjælpekasse har i de sidste 10 Aar til Begravelseshjælp, kontant Laan m. m. bevilget ca. 20 000 Kr. eller nøjagtigt 19 305 Kr.

Det er Foreningens Bestyrelse og to af Generalforsamlingen valgte Medlemmer, der administrerer Hjælpekassen, og ogsaa paa dette Omraade er der Aarene igennem udført et godt og uegennyttigt Arbejde af de Folk, som har paataget sig det ingenlunde lette Hverv.

## Selskabeligheden

Foreningens Love fastslaar udtrykkeligt de selskabelige Interesser som en Del af Foreningens Formaal, og selv om de faglige Interesser er de vigtigste, kan man ikke se bort fra, at Selskabeligheden i en Forening som vor har en Mission. Dette, at Medlemmerne med Damer mødes i kammeratligt Samvær, har en stor Betydning. Man lærer hinanden bedre at kende, og man faar paa denne Maade ofte Øjnene op for hinandens gode Sider langt bedre, end man faar ved kun at se hinanden paa en Generalforsamling. Man har set Mødernes



*Ethvert Medlem kender vore Specialiteter:*

**Ideal Jævning**  
**Favorit Dessert Budding Pulver**  
**Antimug Syltepulver**  
**Standard Syltekydderier**

*Fabriken har eget elektrisk Trykkeri og Posefabrik*

*Schouws Poser*

**er bedst!**

*Jacobsen & Saabyes Efterflg.*

Nyhavn 43

Kolonial en gros

Telefon Central 78 32 (5 Ledninger)

**FREDERIKSBERG SPAREKASSE**

*Stiftet 1894*

**Gl. Kongevej 160 . Tlf. C. 2987 og V. 8344**

Udlaan mod Prioritet og Depot

**Nørre Afdl. : Jagtvej 1 . Telefon Cent. 1789**

Boxafdeling

Indlaan forrentes med 3<sup>1</sup>/<sub>2</sub> og 4 pCt.

Skatter og Husleje modtages

bitre Modstandere finde hinanden, og ved en venskabelig Samtale indse, at man egentlig ikke var saa langt fra hinanden, som en Debats stærke Ord kunde tyde paa.

Det har i mange Aar været Kutyme, at man efter et Medlemsmøde samledes til fortsat Diskussion, der ret ofte endte med lidt Keglespil. — Foreningen har dog ogsaa afholdt mange Fester, hvortil Damerne har været med, — *Aftenunderholdninger* med Bal. Tidens Udvikling har medført, at denne Form for Selskabelighed er ved at gaa i Staa. For 50 Aar siden, var det en Begivenhed at gaa til Bal. Det var en Festaften, naar Handelsforeningen arrangerede Aftenunderholdning med Dans. Nu, hvor man hver Aften kan gaa ind paa en af vore Restauranter og uden større Udgift tage Del i Dansen til et første Klasses Orkester, lokker et Foreningsbal ikke mere i stærkere Grad, og navnlig viser det sig, at Ungdommen svigter næsten helt.

Paa lignende Maade er det gaaet med *Skovturene*. Det var, da Foreningen blev stiftet, en alt andet overskyggende Begivenhed, naar der arrangeredes en fælles Skovtur, — naar en Række *Charabancer* rullede ud ad Strandvejen med et saa fjernt Maal som Skodsborg for Øje. Man havde selv baade Mad og Drikke med, og der var Humør over hele Linien. Selvfølgelig kan man tage paa Skovtur sammen endnu, men den samme store Begivenhed som dengang er det ikke.

Dertil skal vi nævne noget, der med Rette kan føres ind under Selskabeligheden. Det er den lange Række Besøg, som Handelsforeningen har arrangeret rundt til vor Bys og vort Lands store industrielle Virksomheder: til Bryggerierne, til Automobilfabrikkerne, Kastrup Glasværk og til mange andre Virksomheder og Seværdigheder. Det er Besøg, der som oftest har faaet god Tilslutning, og det er ogsaa baade morsomt og lærerigt at komme ud og faa sin daglige Horisont udvidet ved under kyndig Vejledning at blive sat ind i vort Lands store Virksomheder.

Mellem de enkelte store Ture fra de senere Aar bør omtales Turen til Møen den 17. Juni 1934, der foretoges med Turistautomobiler, og hvor der var Middag i Stege. Det var en Tur, som Deltagerne længe talte om.

Der kunde siges meget mere om Selskabeligheden i denne Forening gennem de 50 Aar. Dette skal dog ikke være nogen

# Lichtingers Cigarillos

*Danmarks eneste Specialfabrik*

**S. I. K.** Præcisions **Frigangs-Kaffemøller**

Det førende Kvalitetsmærke

**Vodroffsvej 6, V . Tlf. C. \* 2942**

<sup>A</sup>/<sub>3</sub> **ALFRED BENZON'S**  
**KRYDDERIER**



**Dansk**  
**Bi-Honning Central**

*København . Telf. Central 2471*

Opremsning af saa og saa mange Festligheder, men kun en Fastholdelse af de gode Minder, som mange af Medlemmerne har fra den svundne Tid, — og tillige skal det være en Paa-mindelse om, at den selskabelige Side af en Forening som vor ikke bør forsømmes, selv om Tiden skifter, og selv om For-merne for det, man ønsker af Selskabelighed, ændres.

---

# Brødr. Justesen

Kolonial en gros . Kaffe . Mel . Konserver

Frugt . Diverse Specialiteter

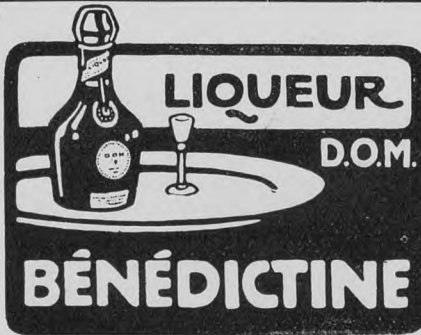
København . Odense . Kolding . Aarhus  
Randers . Aalborg . Frederikshavn

Grundlagt 1881

Forlang

## MAC LEAN<sup>s</sup>

Vine og Spirituosa



Generalrepræsentanter

**Marinus Møller  
& Co.**

København

**Sunshine** Møbel Polish  
**Sunshine** Auto Polish  
**Sunshine** Glas Polish

# Sunshine

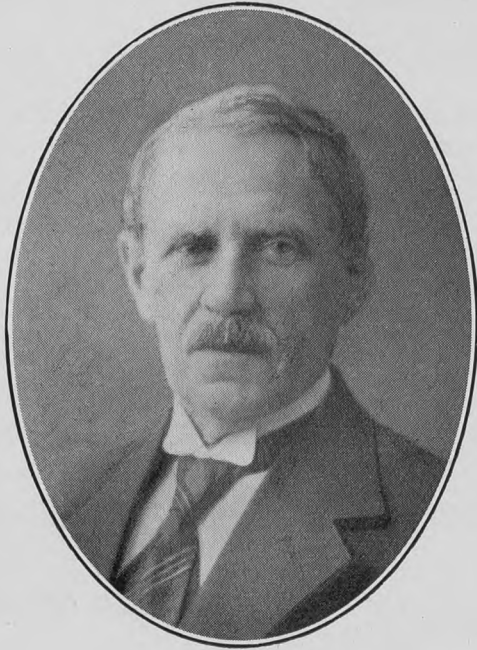
Solskin

**Sunshine** Sølv Polish  
**Sunshine** Pudsecream  
**Sunshine** flydende Bonevox

Fineste danske Fabrikater

Tlf.: Central 3613 & Damsø 568





*Fritz Meyer.*

## **Æresmedlemmer**

Hvis Betegnelsen Æresmedlem skal have nogen virkelig Betydning i en Forening, bør Anvendelsen af saadan Udnævnelse ikke overdrives. Det er denne Retningslinie, »Frederiksberg Handelsforening« har fulgt, og Foreningen har gennem sine 50 Aar ialt kun udnævnt 3 Æresmedlemmer.

### I.

Ved Generalforsamlingen den 29. Januar 1923 udnævntes

*Fritz Meyer*

til Æresmedlem. — Fritz Meyer har i mange Aar været Medlem af Foreningens Bestyrelse samt dennes Næstformand, — og er Foreningens eneste nulevende Æresmedlem.

## **Axel Petersen & Fritsche**

Aktieselskab

Niels Juels Gade 9 . Telefoner: Central 1289-1911-1931

*Kaffe og Sukker en gros*

*men nu skal det være -*

**Gubben's** Gaffelbidder & Benfri Sild

*- for de er bedre*

*Pressede Beholdere* og andre Artikler af



Forlang Tilbud

**Rustfrit Staal - Fortinnet Staal**

**Aluminium** og andre Metaller

Aktieselskabet

*Frederiksberg Metalvarefabrik*

København . Tlf. 2326 & 2366

**Jagtvejens Sæbefabriker**

Telefon Central 1410

Glentevej 49-51

## II.

Ved den samme Generalforsamling udnævntes:

*Victor Hansen*

til Æresmedlem. — Victor Hansen var i mange Aar Medlem af Bestyrelsen og Foreningens Kasserer. Han døde den 3. December 1929.

## III.

Ved Generalforsamlingen den 29. November 1927 udnævntes

*Fritz Paustian*

til Æresmedlem. — Fritz Paustian, der paa det daværende Tidspunkt var Formand for »Urtekræmmerforeningen i København«, havde været Formand for »Frederiksberg Handelsforening« i over 23 Aar, d. v. s. fra 23. Januar 1901 til 26. Juni 1924. — Han døde den 27. August 1935.

# A. C. GAMÉL<sup>S</sup>

prima **Java-Blandinger**

Forhandlere over hele Landet

## *Sahocol Lakfernis*

### **SADOLIN & HOLMBLAD** A/S

Nordens største og ældste Farve- og Lakfabrik. - Over 100 Aars Erfaring

## **R. FÆRCH**

Cigar- og Tobaksfabrikker

Afd. København: Hambrosgade 4, V.

Telefon: Central 10511

## *Optima-Farina Best*

Bedste Mel til Bagning

Leveres i 100-50-5 og 2½ kg Lærreds-Sække

**A/S Meldepotet** Amaliegade 34 . Telefon Central 5117



M. Buchs Kolonialhandel.

## Vore ældste Forretninger

Nogen autentisk Omtale af de allerførste Købmandsforretninger i Frederiksbergby har det ikke været muligt at finde, men man bør dog ved denne Lejlighed mindes nogle af vor Stands Pionerer i Kommunen. Her bringes derfor en kort Omtale af nogle af de faa Forretninger, der er over 50 Aar gamle, og hvis nuværende Indehaver er Medlem af »Frederiksberg Handelsforening«. Den lille Oversigt prætenderer ikke nogen Fuldstændighed, og hvis der mellem Medlemmerne skulde være nogen, som finder sig berettiget til Optagelse heri, kan det forsikres, at Udeladelsen ikke skyldes nogen ond Vilje, men kun Vanskeligheden ved at søge i de spredte Kilder.

### *M. Buchs Kolonialhandel,*

Gl. Kongevej 146, blev grundlagt i 1879 af Kommerceraad *Jacob Petersen*, der var en herude meget kendt og agtet Borger. — Forretningen blev i 1923 overtaget af den nuværende Indehaver *Marius Buch*, der efter at være udlært i Vejle, kom til København og startede sin første Forretning i Jægersborggade 18.

En gedigen solid Vare — Det er Ordene, der kan siges om »Esbjerg Lakfernis«. — Har De een Gang brugt den, vil De huske Navnet og aldrig anvende andet.

**A. Lykke Thomsen**, Farve- og Lakfabrik, Esbjerg Havn

Hovedoplag for København

**Hans Larsen**, Brøndlunds Alle 18, Hellerup

Telefon Helrup 1969

## KAFFE HAG

er fineste ægte Kaffebønner - intet Surrogat, ganske fortrinlig, koffeinfri og fuldkommen uskadelig. Holder sig altid frisk i den lufttomme Vacuum-Daase.

Anbefal Kaffe Hag til Deres Kunder

**KAFFE HAG A/S**, København K. - Tlf. C. 12031 & 10232



## Rialto-Teatret

Smallegade C. 6208

## C. THYGE LUDVIGSEN & CO.

**Cosmossalt**

**Soya & Kulør**

**Spiseolie**



C. 1149 & 11855



A. Ingerslevs Kaffe- og Kolonialhandel.



Frederiksberg Materialhandel.



# Vilh. Jørgensens Eftf.

Nørre Voldgade 11 . Telf. Central 1226

Poser . Papir en gros

## ASP-HOLMBLAD

*Stearinlysfabriker*

Blegdamsvej 104 . Tlf. Centr. 123-2443-2444

*Biscuitfabriken*  
"Dan"  
KØBENHAVN.



Rødovrevej 220-228 . Telefon Rødovre 385

## FREDERIKSBERG SVØMMEHAL

Svømmebade . Brusebade . Bademassage  
Dampbade . Karbade . Højfældssol

Prøv de nye **Saltbade med Saltgnidning**  
Fortrinlige mod Gigt og reumatiske Lidelser

**YRSAVEJ . CENTRAL 7002**



Marius Rasmussens Kolonialforretning.

#### *A. Ingerslevs Kaffe- og Kolonialhandel,*

Sdr. Fasanvej 18, Hjørnet af Mathildevej, er grundlagt i 1883 af Købmand *C. Hunæus*. I 1888 overtoges Forretningen af Købmand *Lars Olsen*, der i 1917 afstod den til sin Søn, *Hans Olsen*. Endelig blev Forretningen i 1925 overtaget af den nuværende Indehaver, Købmand *Arthur Ingerslev*.

#### *Frederiksberg Materialhandel,*

Smallegade 30, er grundlagt i 1886 af Købmand *Peter Andersen*, og omfatter Kolonial-, Material-, Farve- og Tapethandel. — I 1919 blev Forretningen overtaget af den nuværende Indehaver, Købmand *Johannes Nielsen*.

#### *Marius Rasmussens Kolonialforretning*

ved H. Spiegelhauer, Frederiksberg Allé 44, blev grundlagt i 1880 i Frederiksberg Allé 27 af Købmand *Louis Christensen*. Efter i kortere Perioder at have skiftet Ejere blev Forretningen i 1912 overtaget af Købmand *Marius Rasmussen*, der flyttede denne til det nuværende Sted. — Ved Marius Rasmussens Død i 1933 overtoges Forretningen af den nuværende Indehaver, Kolonialhandler *Harald Spiegelhauer*, der fra 1923 havde været ansat i Forretningen.

AKTIESELSKABET **DANSK GELATINE FABRIK**

2, BRYGGERGADE KØBENHAVN Ø. TELF. 7368

INDREGISTRERET



VAREMÆRKE

## DANSK HUSBLAS & GELATINE

Den fineste Mælk og Fløde leverer

### TRIFOLIUMS MÆLKEFORSYNING

Al aftappet Fløde, Sødmælk og Jerseymælk stammer fra Besætninger, der har bestaaet Tuberkulinprøven

Vor ekstrafine Fløde-Is med Vanille, Nougat, Ananas, Jordbær og Hindbær lev. i 1, 1½ og 2 Liter Anretn.

*Bestil ved Budene, som kommer i Kvarteret, eller telefonér til Central 385 (10 Ledn.)*



# N.

**Frederiksberg Husholdningsskole**

Ellen Meyland-Smith

Hostrups Have 48-50

Telefon Nora 8603



Gl. Kongevejs Materialhandel.

*Gl. Kongevejs Materialhandel,*

Gl. Kongevej 168, er grundlagt i 1865 af Købmand *Peter Falck* i et lille lavt Hus, der laa nærmere Falkoner Allé. — I Juli 1890 overtoges Forretningen af cand. pharm. *Ferdinand Frederiksen*, der var Formand for »Frederiksberg Handelsforening« fra 1896 til 1898. Han døde den 29. Oktober 1926, og hans Enke førte Forretningen videre med den nuværende Indehaver *Heinrich Sode*, der siden Juni 1915 havde været ansat i Forretningen som Ekspedient, som Bestyrer. Den 1. August 1927 overtoges Forretningen af *Heinrich Sode*.

# Carl Krumbak & Co.

Vin en gros



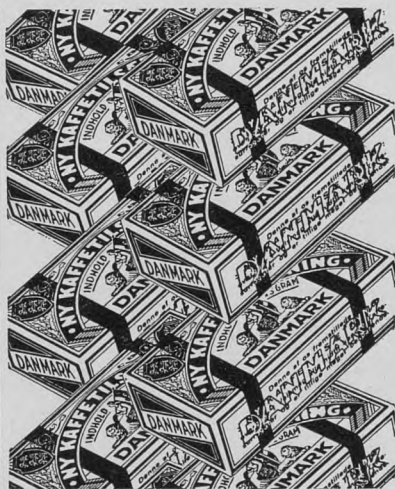
Central 3409 - 4519 . Eva 2109

Ægte Druvine

Brug trygt  
Danica<sup>S</sup>



Produkter



*Det er Danmarks  
der dier!*



Schweizer  
Magasinets

Normal-Toiletsæbe

75 Øre pr. Stk. 3 Stk. 2 Kr.

Bestilles gennem

Central 13770

## Medlemsbladet

Det varede længe, før Foreningen fik sit Medlemsblad. Det var nogle Gange paa Tale, men man var klar over Vanskelighederne ved at sætte et saadant i Gang.

Paa et Møde den 4. November 1910 foreslog Redaktionen af »Handelsavisen« at gøre dette til obligatorisk Medlemsblad for Foreningen, mod at Foreningen skulde give et bestemt Tilskud til Bladet. Da dette ikke kunde gennemføres uden en Kontingentforhøjelse, blev Tilbudet afslaaet, men ved Generalforsamlingen den 21. November fik Redaktøren Tilladelse til at kalde »Handelsavisen« for Foreningens Medlemsblad, dog uden Forpligtelse af nogen Art for Foreningen eller Medlemmerne.

Som det var omtalt i Afsnittet »Foreningens Ledelse«, var det Købmand *Hans Petersen*, der, da han var blevet Formand for Foreningen, tog Initiativet til Oprettelsen af Foreningens Medlemsblad. Hans Petersen overtog Formandsposten den 26. Juni 1924, og allerede den 1. November samme Aar udkommer første Nummer af »Frederiksberg Handelsforenings Medlemsblad« med Hans Petersen som ansvarshavende Redaktør. Bladet indledes med følgende Artikel:

### Vort Blad

Tiden er ikke den danske Handelsstand særlig gunstig stemt. De prekære Forhold paa Valutamarkedet har bevirket, Forretningsmanden daarlig kan træffe Dispositioner fra Dag til Dag uden stor Risiko, og Chancen for Gevinst er yderst minimal.

Desværre er Konkurrenceforholdene ikke altid heller lige kollegiale, og Standens Interesser bliver ofte behandlet lidt for nonchalant.

Et forstaaende Samarbejde er derfor af største Betydning netop nu, hvor Forholdene er i Bedring.

**VEBELS danske Thekrydder**  
**VEBELS hollandske Tvebakker**  
**VEBELS Taffelkrydder**  
**VEBELS flade Smørkrydder**  
(Underkrydder)  
**VEBELS Kammerjunkere**  
**VEBELS Tarteletter**  
**VEBELS Rasp**

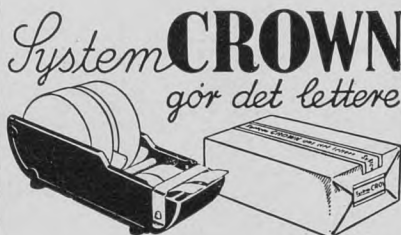
Husk

Navnet „**VEBEL**“  
er Garanti for 1.  
Kl. Kvalitetsvarer

*Vore Specialiteter er fremstillede  
med rent Smør*

**A. VEBEL & Co.**  
**Valby 30 76**

**Angaaende Indpakning . .**



**A/S CROWN GUMMED PAPER**  
**FINSENSVEJ 39**

**F**

*Telf. 12097 & 9597*

**Søren Jensens Efff.**

**Gothersgade Nr. 101**

**Tlf. Central 1223**

Vin en gros

**Rhamlich Madeira**  
**sød og fyldig**

**Fører kun rene Vine**

Forlang Tilbud

**Frederiksberg  
Handelsforenings  
Bestyrelse**

*henstiller til Medlem-  
merne, at de tænker paa  
de averterende i Fest-  
skriftet med lignende  
Velvilje, som disse har  
vist ved at støtte dette  
Festskrifts Udsendelse,  
hvis*

**Overskud  
tilfalder  
Foreningens  
Hjælpekasse**



Men for at de interesserede Parter stadig kan være i Kontakt med hverandre, er det nødvendigt at have et Organ, der varetager de respektive Medlemmers Tarv med behørigt Hensyn.

Frederiksberg Handelsforening har i mange Aar savnet et saadant.

Naar vi nu hermed har den Ære at præsentere Foreningens Blad, haaber vi at have afhjulpet et dybtfølt Savn, og venter, at Medlemmerne vil paaskønne vore Bestræbelser paa at udgive et sundt, fagligt Organ til Standens Gavn og Bedste.

Vort Formaal er at give Medlemskredsen et klart Indtryk af den foreliggende Situation, styrke de kollegiale Forhold og ved et forstaaende Samarbejde søge at bedre vore Kaar.

Indenfor Leverandørerne ved vi, at et Medlemsblad hurtig vil skabe sig en solid Position, da disse altid er meget interesserede i at kende de respektive Aftageres Syn paa Sagerne.

Vi venter nu ogsaa, Medlemmerne vil bistaa med Raad og Daad til Sagens Fremme.

Med Glæde modtager vi Bidrag fra enhver, der har noget paa Hjertet — enten det nu er over Leverandører, der afsætter Varer til private for engros Priser eller Forhold af anden Art, der har Interesse for Medlemskredsen.

Ligeledes skal vi selv holde Læserne à jour med alt, hvad vi mener har Betydning for dem, og haaber, at vort Blad efterhaanden skal vokse sig stort og stærkt som uundværligt Bindeled mellem Leverandører og Medlemmer og blive en betydende Faktor i den frederiksbergske Handelsverden.

Hermed anbefaler vi os til Medlemmernes Velvilje og Interesse nu og i Fremtiden.

*Hans Petersen.*

Det første Nummer var uden Annoncer, og de følgende Numre er heller ikke tynget af saadanne, saa det har ubetinget kostet Penge at faa Bladet ud hver Gang. Lidt efter lidt lykkes det dog at faa nogle af vore Medlemmers Leverandører til at støtte Bladet, saaledes at dette bliver et Aktiv for Foreningen. Det havde dog aldrig været Meningen, at Foreningen som saadan skulde have nogen Fortjeneste af Bladet, og derfor har der fra 1. Marts 1931 paa Bladets Hoved kunnet staa, at *Overskuddet ved Bladets Udsendelse tilfalder Foreningens Hjælpekasse*. Denne Ordning har sikkert været medvirkende

Haig Whisky

Courvoisier Cognac

Booth's Gin

Bols Likør

Cinzano Vermouth

Køster Bitter

## TRIBREK CORNFLAKES



— samme høje Kvalitet som  
Huntley & Palmers Biscuit. —

## SAMARIN

*giver straalende Velvære*



til, at de averterende har set med endnu større Sympati paa Sagen. Der er heldigvis mange af vore Medlemmers Leverandører og andre Forbindelser, der trofast har støttet den gode Sag gennem Aarene. Der er Firmanavne, der findes i Bladets allerførste Numre, og som staar i Bladets Spalter den Dag i Dag. Der bør ved denne Lejlighed rettes en Tak til alle de Firmaer, som ved at støtte Bladet har gjort det muligt at fortsætte Udgivelsen og at kunne faa et Overskud til Hjælpekassens gode Formaal.

I helt smult Vande har Medlemsbladets Kurs ikke altid gaaet, — der har været flere Kriser. I 1930 begyndte »Fællesrepræsentationen« saaledes at udgive et Blad, og man frygtede, at dette vilde genere Udgivelsen af Lokalbladene. Uden Virkning har det heller ikke været, men det er trods alt lykkedes at føre vort Blad videre, saaledes at dette nu gaar i sin 14. Aargang.

At Medlemsbladet har været til Gavn for Foreningen og Medlemmerne, behøver vi næppe at paavise. Som det bedste Bindeled mellem Foreningens Ledelse og de enkelte Medlemmer er et Medlemsblad en bestemt Nødvendighed for en Forening som vor; men det er ogsaa jævnligt hændt, at Bladet har maattet tage Sager op i Medlemmernes Interesser, og ved Kritik eller direkte Angreb har faaet en Sag paa Plads. Det er ogsaa hyppigt sket, at Artikler i Medlemsbladet har fanget Dagspressens Opmærksomhed og været gengivet deri, hvorved vor Stands Krav eller Ønsker er blevet kendt i videre Kredse.

Hans Petersen var Medlemsbladets Redaktør, til han i 1927 fratraadte som Foreningens Formand. Derefter indtraadte Købmand *Holger Schönherr* som Redaktør, hvilken Post han i de forløbne 10 Aar har bestridt.

**A/S Olivarius & Christensens Eftf.**

Nyhavn 43

Central 421

**Tom<sup>s</sup> Fabriker A/S**

Prags Boulevard 47-49

Telefon Central 956

Jodsaltfabriken »**KELP**«

**Høybergs Kaffebrænderi**

Alexandravej 18

Telf. Taga 190

**Biscuitfabriken „Royal“**

Bernhard Bangs Alle 53

Tlf. Centr. 10644

**S. Houlberg A/S**

Pølse- & Konservesfabrikker  
København

**Nordisk Sæbe- & Parfumeindustri**

Mariendalsvej 32

Telf. Centr. 5997

**Roxy Teatret**

Direktion : Fru Anna Mogensen

Godthaabsvej 14

Tlf. Centr. 2191

## En Tak til Annoncørerne

Som omtalt foran vil Overskuddet ved Udsendelsen af dette lille Skrift komme Foreningens Hjælpekasse til Gode. Det er en Glæde at konstatere den Imødekommenhed, med hvilken Foreningens Medlemmers Forretningsforbindelser har modtaget Henvendelsen om at støtte Sagen, og Foreningen beder herved alle, der ved Annoncering har støttet Festskriftets Udsendelse modtage en hjertelig Tak.

Samtidig bringes en

### Fortegnelse over Annoncerne,

opstillet i alfabetisk Orden efter Firmanavnene.

	Side
Andersen & Albeck .....	22
A. Th. Andersen-Høyer .....	34
Emil Andersen .....	26
A/S O. F. Asp — A/S L. P. Holmblad .....	50
W. Bähncke & Co. ....	62
A/S Alfred Benzon .....	40
Akts. Georg Bestle .....	32
N. N. Blumensaadts Fabrikker .....	62
F. Bülow & Co. ....	14
C. J. Carøe .....	O. 3
Akts. Corn Products Co. (Maizena) .....	28
A/S Crown Gummed Paper .....	56
Biscuitfabriken »Dan« .....	50
Kaffesurrogatfabriken Danmark .....	54
Dansk Bi-Honning Central .....	40
A/S Dansk Gelatine Fabrik .....	52
Dansk-Hollandsk Kaffe-Compagni .....	2
De danske Eddikebryggerier .....	14
Akts. De danske Spritfabrikker .....	O. 4
De danske Sukkerfabrikker .....	4
A/S De danske Vin- og Konserverfabrikker (Beauvais) .....	22
A/S Emdrup Sæbefabrik .....	8

**Firma F. Pens**

Generalrepræsentant i Danmark for Cerebos Salt

**P. Weldings Eftf.**

Mel & Gryn en gros

Tlf. Centr. 835 & 3804

Aktieselskabet

**N. N. Blumensaadts Fabriker**

Afdeling: København

Niels Juelsgade 7

Tlf. Centr. 9252



**W. Bähncke & Co.'s Fabriker A/S**

Jagtvej 115

Centr. 9646

Aktieselskabet **Fyrtaarnets Konservesfabrik**

Telefoner Cent. 4964 & 8545

Specialitet: **Fyrmestersild**

**Sagamel**

**Fabriken Globin**

Platanvej 9

Tlf. Vester 2684

**A/S Købmands Centralen**

Kolonial en gros

Kristiansgade 16-18

Telf. Centr. 5262 & 867

**Fyens Sukkervarefabrik**

Gudenaavej 23

Tlf. Centr. 9742

	Side
C. R. Evers & Co. ....	O. 2
Folkebanken for København og Frederiksberg .....	O. 2
A/S Ford Motor Company .....	28
De forenede Konserverfabrikker .....	12
Frederiksberg Handelsbank .....	34
Frederiksberg Husholdningsskole .....	52
Frederiksberg Kommunes Kokskontor .....	20
Frederiksberg Metalvarefabrik A/S .....	44
Frederiksberg Sparekasse .....	38
A/S Frederiksberg Svømmehal .....	50
Fyns Sukkervarefabrik .....	62
Konserverfabriken »Fyrtaarnet« .....	62
R. Færch & Co. ....	46
A. C. Gamél .....	46
Fabriken »Globin« .....	62
A/S Gubbens Konserverfabrikker .....	44
Peter F. Heering .....	24
A/S S. Houlberg .....	60
A/S Hother Hellenberg .....	58
Høybergs Kaffebrænderi .....	60
Iversen & Larsen A/S .....	18
Jacobsen & Saabyes Eftf. ....	38
Jagtvejens Sæbefabrikker .....	44
Søren Jensens Eftf. ....	56
Brødr. Justesen .....	42
Vilh. Jørgensens Eftf. ....	50
Kaffe Hag Akts. ....	48
Kampmann & Herskind .....	24
Jodsaltfabriken »Kelp« .....	60
A/S K. K. K. ....	36
Carl Krumbak & Co. ....	54
Københavns Buddingpulverfabrik .....	38
Københavns Gulvkludefabrik .....	36
A/S Københavns Knækbrødfabrik .....	2
Akts. Københavns Sukkerraffinaderi .....	30
A/S Købmands-Centralen .....	62
Akts. Aage Lichtinger.....	40
Etablissementet »Lorry«.....	16
C. Thyge Ludvigsen & Co. ....	48
A. Lykke-Thomsen .....	48
Mac Lean Agency.....	42
A/S Maizena-Compagniet .....	28
H. H. Mathiassens Fabrikker .....	12
A/S Meldepotet.....	46
Moses & Søn G. Melchior .....	26
Marinus Møller & Co.....	42
Nordisk Kaffe Kompagni .....	O. 3
Nordisk Sæbe- og Parfumeindustri.....	60



	Side
Olivarius & Christensens Eftf. ....	60
F. Pens .....	62
Axel Petersen & Fritche Akts. ....	44
Emanuel Petersen .....	34
Aksel Premer.....	58
Ratin Akts. ....	52
Carl W. Reffs .....	56
Rialto-Teatret .....	48
Royal Apollinaris Co. ....	34
Biscuitfabriken »Royal« .....	60
Chr. E. Rothe & Co.....	10
Roxy Teatret .....	60
Sadolin & Holmblad Akts. ....	46
Joh. Fr. Schalburg .....	30
Akts. Schouw & Co.....	38
Schrøder & Jørgensens Eftf. A/S (S. I. K.) .....	40
Schweizer-Magasinet .....	54
A/S Sthyr & Kjær .....	10
A/S Bryggeriet »Stjernen« .....	6
C. Stau & Co.....	54
Fabriken »Sunshine« .....	42
J. C. Teilmann & Co.'s Eftf. ....	16
A/S Toms Fabrikker .....	60
Trifoliums Mælkeforsyning .....	52
Adolph Trier & Goldschmidt A/S.....	20
Vibe-Hastrups kem. Fabr. ....	18
A. Veibel & Co. ....	58
Blyantfabriken »Viking« .....	32
P. Weldings Eftf.....	62
Louis Wolf.....	36
»N« .....	52
Reserv. 1887—1937 .....	36

(O. 2 = 2. Omslagsside.)

