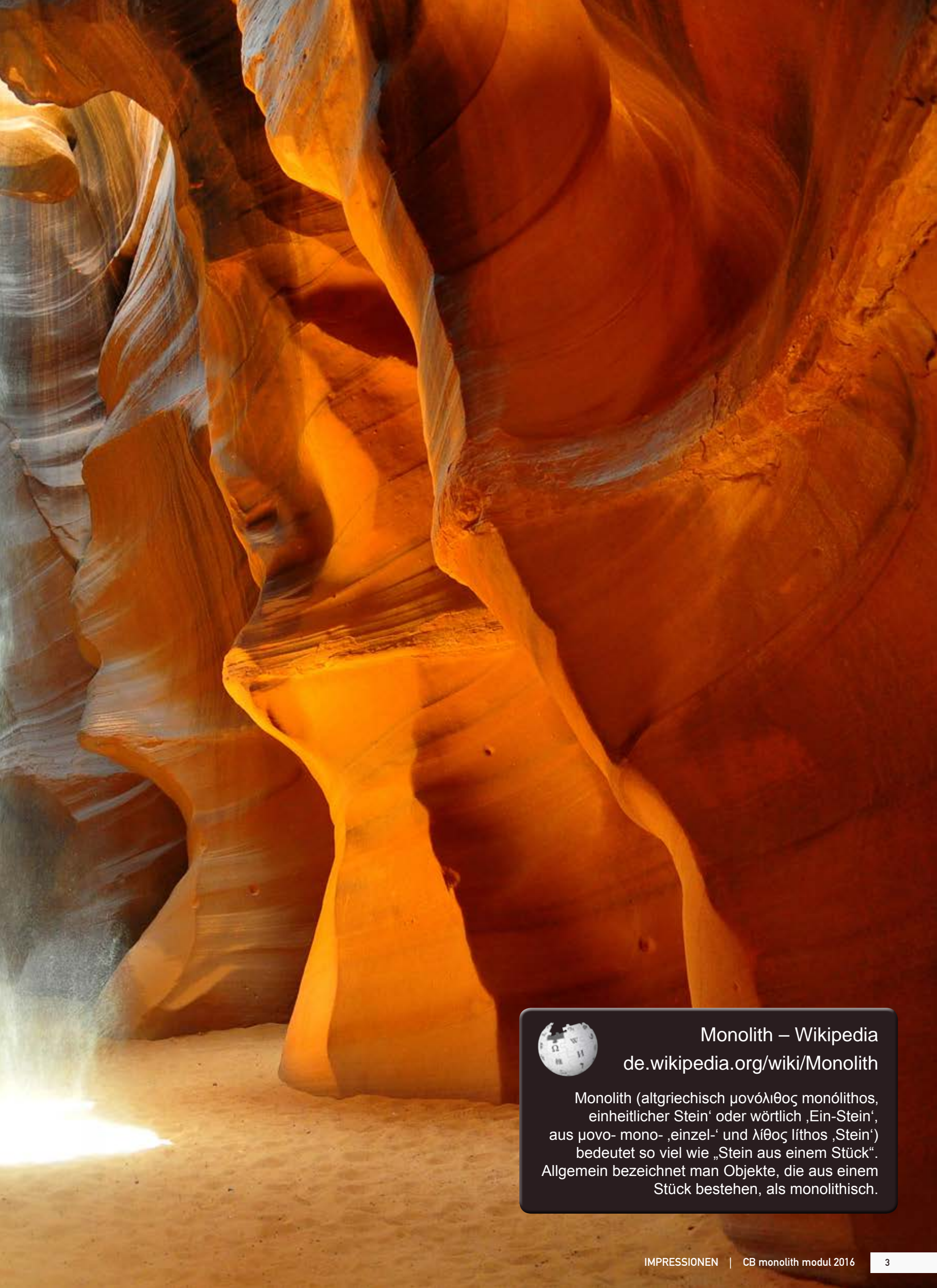




monolith[®]
[fire inside]

monolith modul





Monolith – Wikipedia
de.wikipedia.org/wiki/Monolith

Monolith (altgriechisch μονόλιθος monólithos, 'einheitlicher Stein' oder wörtlich 'Ein-Stein', aus μονο- mono- 'einzel-' und λίθος líthos 'Stein') bedeutet so viel wie „Stein aus einem Stück“. Allgemein bezeichnet man Objekte, die aus einem Stück bestehen, als monolithisch.

EINZIGARTIG

UNIQUE

EXTRAORDINAIRE

UNICO

ENASTÅENDE

UNIEK



Lieber Ofeninteressent!

Wir lieben Naturstein. Wir lieben das Feuer.

Diese beiden mächtigen Elemente in einem Gesamtkunstwerk zu verschmelzen, hat uns in den letzten Jahren dazu angetrieben ein ganz besonderes Produkt zu entwickeln – den monolith. Ein massiver Felsblock mit brennendem Herz.

Jeder Naturstein ist einzigartig. Jeder Stein erzählt seine eigene Geschichte, die viele Millionen Jahre zurückreicht. Sowohl Feuer als auch Stein waren die frühesten Begleiter der Menschheit – haben sogar das Überleben der Menschheit gesichert.

Es waren viele Jahre Entwicklungsarbeit nötig, um ein Verfahren zu entwickeln, diese beiden Elemente zusammenzuführen. Über 50 Innovationen wurden entwickelt, vier Patente und über 350 Design- und Geschmacksmuster angemeldet. Der monolith wirkt durch die außergewöhnliche Beschaffenheit der massiven Steinhülle wie ein einzigartiger Felsblock.

Das Herz des monolith besteht aus modernster Heiztechnik. Hochentwickelte Verbrennungstechnik mit 80% Wirkungsgrad und höher sorgt für saubere und effektive Verbrennung.

In diesem Prospekt möchten wir Ihnen die monolith modul serie vorstellen.

monolith modul steht für hochwertige Heizkamine, natürlich ganz aus Stein. Lassen Sie sich auf den nächsten Seiten von monolith modul begeistern. Erleben Sie die Vielzahl an Gestaltungsmöglichkeiten. Gerade in der heutigen Zeit, in der die Individualität leider auf Kosten von Hektik, Geschäftigkeit und Gleichförmigkeit immer weniger Platz im Leben der Menschen einnimmt, freuen wir uns ganz besonders, Ihnen ein Produkt anbieten zu können, das wirklich gänzlich einzigartig ist.

Jeder monolith ist einfach einzigartig – ein wunderbares Gefühl.



Ihr Lorenz Egler

P.S.: Im Übrigen ist in diesem Katalog jede der 30 verschiedenen Steinsorten an einem Ofen abgebildet.

DIE INHALTSANGABE

6	Einleitung
7	Die Inhaltsangabe
8 - 9	Die Vision
10 - 11	CO ²
12 - 13	Der Überblick
14 - 15	Impressionen
16 - 19	Der massive Steinblock
20 - 21	Die Technik dahinter
24 - 25	Ausgewählte Steine aus aller Welt
26 - 27	Die livingSkin Oberflächen
28 - 49	Die Steine im Überblick Alle Steine im Überblick
52 - 55	Die Anbauelemente
58 - 61	modul_G1
62 - 65	modul_G2
66 - 69	modul_L1
70 - 73	modul_L2
74 - 77	modul_U1
78 - 81	modul_U2
84 - 87	Die Details
86 - 89	Das LED-Beleuchtungssystem
90 - 99	Die Wandgestaltung
100 - 103	Die Funkenschutzplatten
104 - 109	Die Holzregale
112 - 117	Technische Details
118 - 119	Das Zubehör





DIE VISION

EINE FEUERSTÄTTE, DIE SCHEINBAR GEGENSÄTZLICHE VORTEILE IN SICH VEREINT.

DAS ERGEBNIS:

monolith[®]
[fire inside]

- Einzigartiges Design
- Jeder Ofen ein Unikat
- Schnelle und langanhaltende Wärme¹
- Wohltuende Wärmestrahlung
- Exzellente Verbrennungstechnik
- Hoher Wirkungsgrad ($\geq 80\%$)
- Zahlreiche Gestaltungsvarianten
- Hochwertige Verarbeitung
- Ausgesuchte Steine aus aller Welt

DIE FAKTEN...

- Über 3 Jahre Entwicklungszeit
- Über 50 Innovationen
- 4 Patentanmeldungen
- 364 angemeldete deutsche Geschmacksmuster²
- 35 europäische Designs²

...EINE DER MODERNSTEN
NATURSTEINFERTIGUNGEN EUROPAS³

¹Bei den modul Geräten mit hochschiebbarer Sichtscheibe ist aufgrund der Konzeption keine starke Erwärmung in diesem Bereich möglich. ²Angaben bezogen auf die komplette monolith Serie (monocube und monolith). ³Bezogen auf Steinfertigung mit Gehrungsverklebung

CO²



HEIZEN SIE MIT HOLZ – IHR BEITRAG GEGEN DIE ERDERWÄRMUNG

Mit Holz heizen heißt CO² neutral heizen.

Bei der Verbrennung von Holz in Ihrem Ofen wird genauso viel CO² freigesetzt, wie der Baum bei seiner Verrottung im Wald freisetzen würde.

Und eben diese Menge CO², welche der Baum bei der Verbrennung oder Verrottung freisetzt, hat er während seines Wachstums in sich aufgenommen.



DER ÜBERBLICK

monolith[®]
[fire inside]

modul
DER HEIZKAMIN



modul_G1.0



modul_G2.0

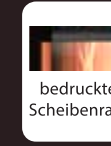
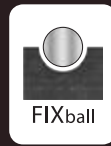
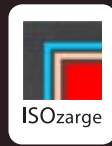
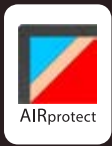


modul_U1.0



modul_U2.0

FORTSCHRITT DURCH INNOVATION



- Exzellente Verbrennungstechnik
- Anforderungen BImSchV 1+2 erfüllt
- Geprüft nach DIN EN 13229
- Hohe Speicherwirkung des Natursteins
- Monolithische Steinoptik
- 30 verschiedene Steinsorten
- Externe Verbrennungsluftzufuhr
- Hoher Wirkungsgrad (≥ 80%)



modul_L1.0



modul_L2.0



modul_mit Anbauelementen



¹Fünf Jahre Garantie auf den Grundkorpus. Die exakten Garantieleistungen bzw. den Garantiefumfang entnehmen Sie bitte den allgemeinen Garantiebedingungen auf www.monolith-fire.com.

IMPRESSIONEN

OTn



NFlr



MSlr

NRn



BAlc

AFn



DER MASSIVE STEINBLOCK

DIE MASSIVE STEINBLOCK IM RAUM – DAS IST UNSER ANSPRUCH!

Hochwertige Steinbearbeitungstechnik gepaart mit hoher Handwerkskunst ermöglicht es, Steinverkleidungen zu produzieren, die optisch den Anschein erwecken, als stehe ein massiver Steinblock mit brennendem Innenleben im Raum. Zu diesem Zweck wurde in aufwendiger Entwicklungsarbeit ein spezielles Stein-Fertigungsverfahren entwickelt, welches es ermöglicht, jeden Ofen aus komplett massiven Stein-Rohplatten zu fertigen.

Durch dieses Verfahren kann besonders der individuelle Charakter jedes Steins betont und herausgearbeitet werden. Die einzigartige Maserung des Steins verläuft hierbei dreidimensional um die komplette Feuerstätte¹. Die ganz verschiedenen und immer einzigartigen Steinsorten verleihen so demselben Ofentyp ein komplett unterschiedliches Erscheinungsbild.



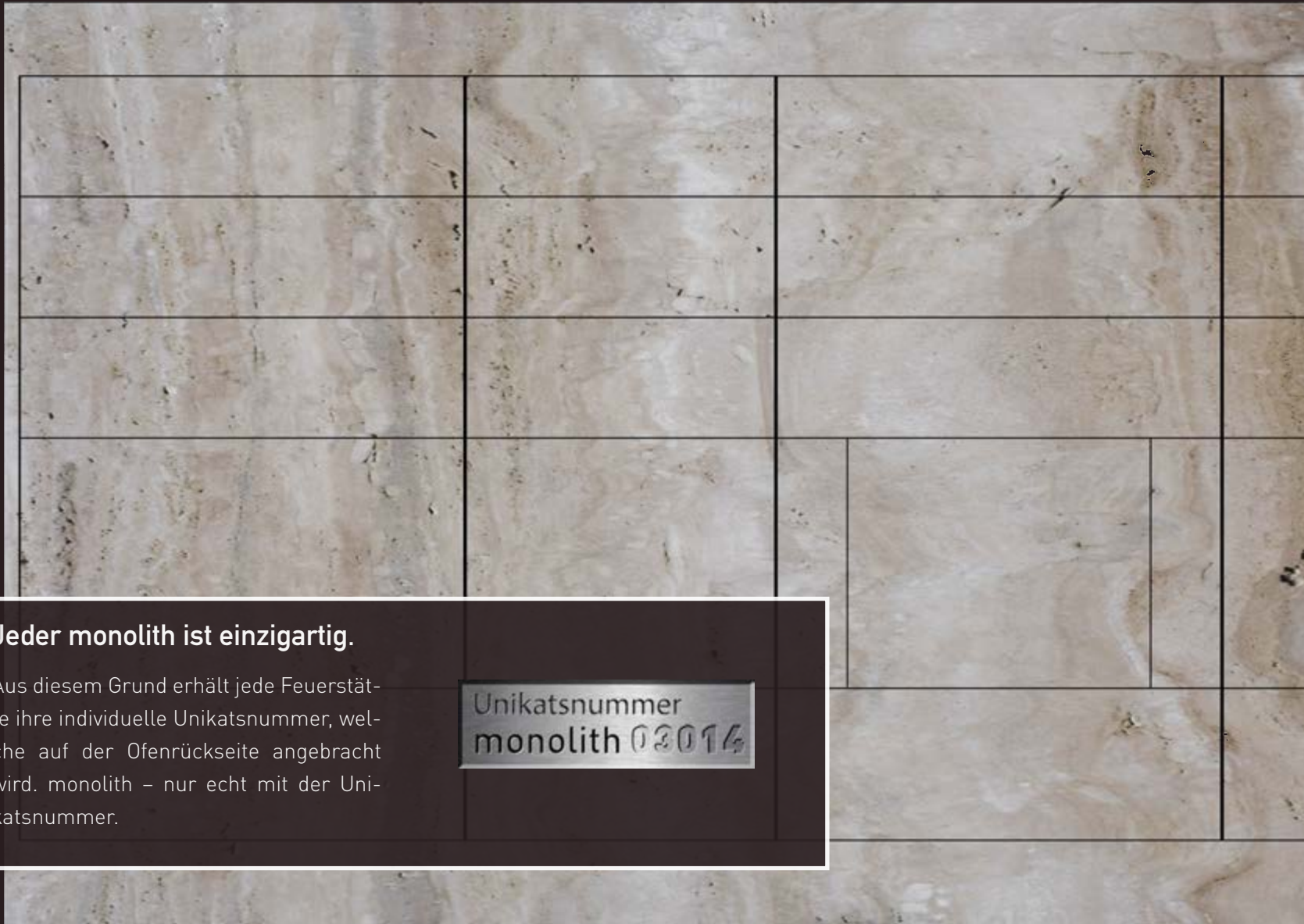
¹Abhängig von der Steinsorte können Maserungsverläufe an bestimmten Kanten variieren. Es gibt an jeder Feuerstätte mindestens eine Kante, an welcher die Maserungsverläufe nicht übereinstimmen.

...MODERN, EXTRAVAGANT, GEDIEGEN, ELEGANT –
ALLES EINE FRAGE DER STEINAUSWAHL...

...die ganze Vielfalt entdecken:



DER MASSIVE STEINBLOCK

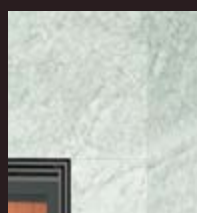
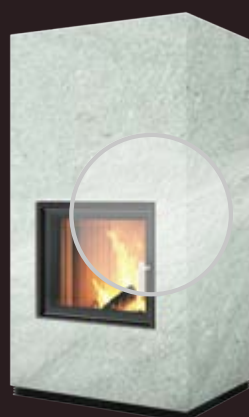
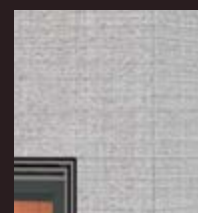


Jeder monolith ist einzigartig.

Aus diesem Grund erhält jede Feuerstätte ihre individuelle Unikatsnummer, welche auf der Ofenrückseite angebracht wird. monolith – nur echt mit der Unikatsnummer.

Unikatsnummer
monolith 03014





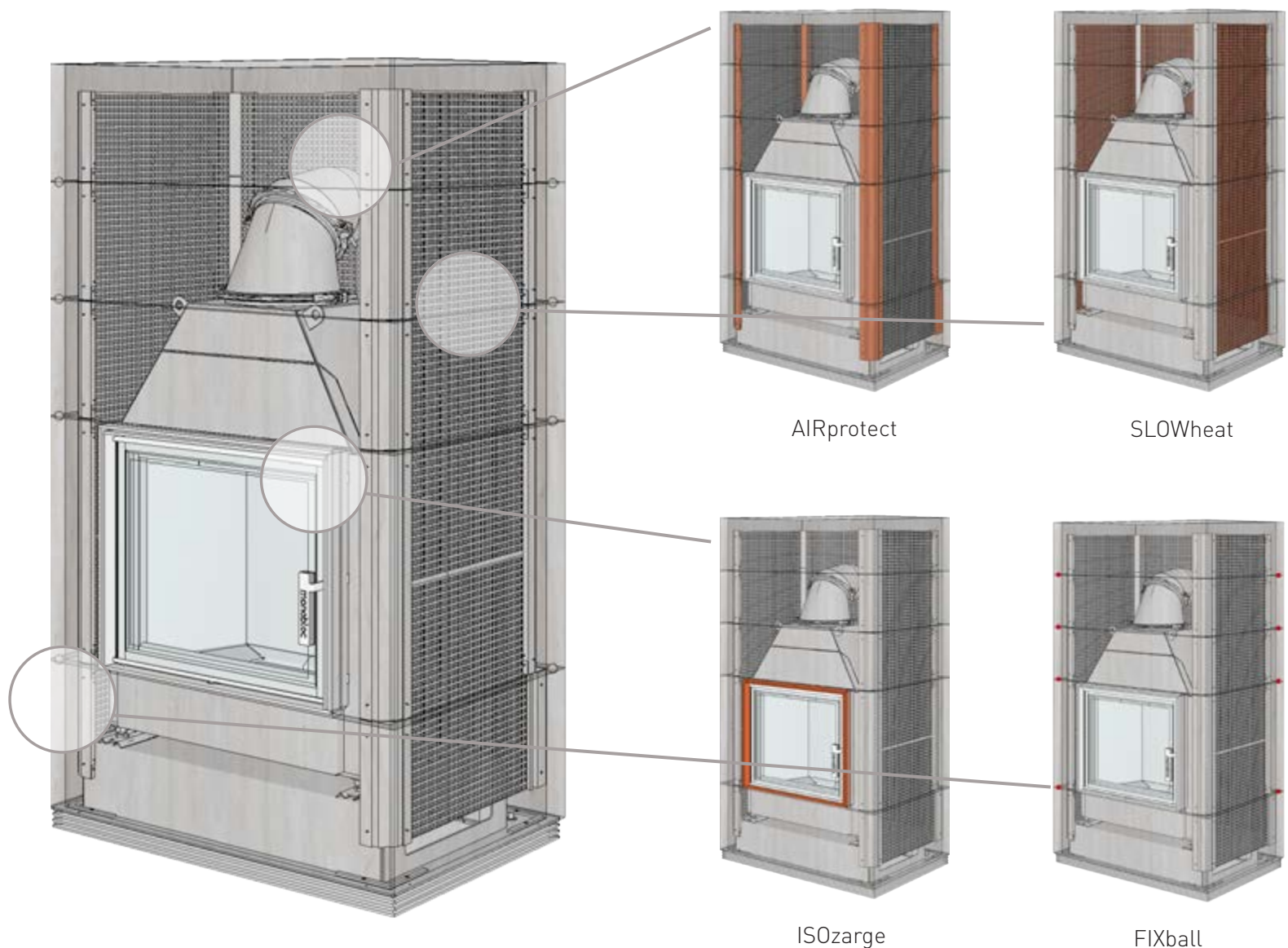
Weltweit suchen wir nach kompletten Steinblöcken, welche die Qualität und Dimensionen aufweisen, um daraus einen monolith modul fertigen zu können. Nur wenn Maserung und Struktur des Natursteines über den ganzen¹ monolith modul verlaufen, lässt sich das einmalige monolithische Erscheinungsbild erzielen.

Die massiven Naturstein-Rohplatten werden daraufhin mit einer speziell für diese Anwendung entwickelten Software so aufgesägt, dass daraus ein monolith modul entstehen kann.

Eine Schlüsselperson hierbei ist die CNC-Sägefachkraft, welche die virtuelle Software-Schablone so über die Natursteinplatte legt, dass der optimale Maserungsverlauf für den monolith modul erzielt wird. Danach werden die einzelnen Platten wieder so zusammengesetzt, als wäre die ca. 500 kg schwere Natursteinplatte einfach gefaltet worden.

¹Abhängig von der Steinsorte können Maserungsverläufe an bestimmten Kanten variieren. Es gibt an jeder Feuerstätte mindestens eine Kante, an welcher die Maserungsverläufe nicht übereinstimmen.

DIE TECHNIK DAHINTER



Einen monolithischen Steinblock herzustellen ist eine Sache – einen monolithischen Steinblock mit einem Herzen aus Feuer eine komplett Andere und weitaus Schwierigere. Naturstein unter Temperatureinfluss „arbeitet“: er dehnt sich aus, zieht sich zusammen – je nach Erwärmungsgrad. Eine sehr starke Belastungsprobe für die komplette Natursteinhülle und vor allem für die Verbindungsstellen, also die Ecken und Kanten.

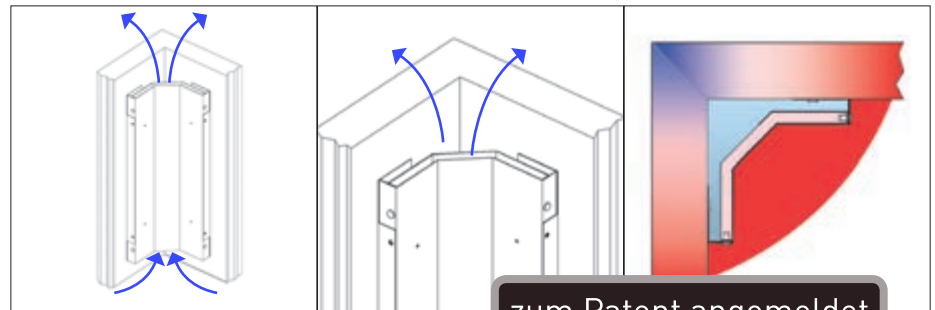
Zahlreiche Bauteile wurden eigens dafür entwickelt, die sichere Verbindung der verschiedenen Steinplatten und Module auch langfristig zu gewährleisten und demnach eine Erwärmung der Natursteinoberfläche sicherzustellen. Hiervon wurden vier aufgrund Ihres großen Erfindungspotentials zum Patent angemeldet:

- Das speziell für die Ofenecken entwickelte Luftkühlungssystem „Airprotect“.
- Die „Isozarge“, welche die Wärmebelastung der an der Feuerungstür angrenzenden Steinbereiche reduziert.
- Die flexible Verbindung der einzelnen Naturstein-Ringe und -Platten durch den „FIXball“.
- Die Regelung der – die Natursteinplatte betreffenden – Strahlungsintensität durch den SLOWheat Strahlungsdiffusor.

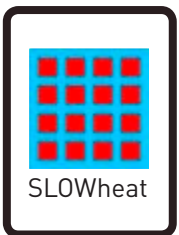
Ebenso wurden spezielle Naturstein-Verbindungs Kleber entwickelt, die sowohl Naturstein hochwertig verkleben, als auch höhere Temperaturbelastungen und Materialausdehnungen bewältigen können.



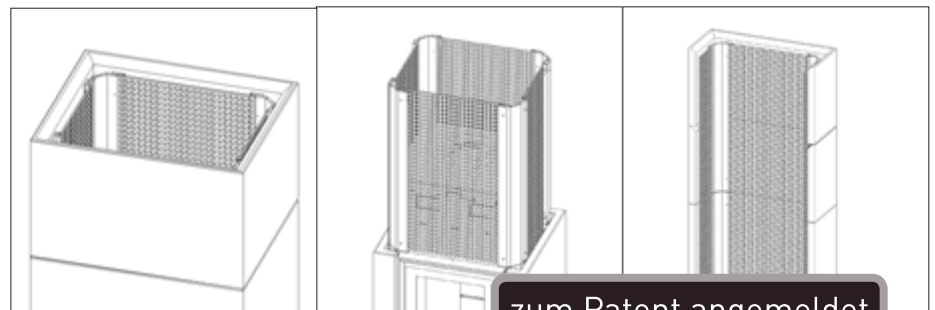
Das AIRprotect Hinterlüftungsprofil sorgt für eine permanente doppelte Hinterlüftung bzw. Kühlung der monolith modul Ecken und Kanten. So ist sichergestellt, dass auch bei voller Heizleistung der Ofenanlage die Eckverbindungen dauerhaft bestehen.



zum Patent angemeldet



Der SLOWheat Strahlungsdifusor sorgt für eine gleichmäßigere thermische Belastung der Natursteinhülle. So wird einer ungleichmäßigen und zu starken Erwärmung der Ofenhülle entgegengewirkt.



zum Patent angemeldet



Speziell im Heiztürenbereich ist die Wärmestrahlung, welche auf den angrenzenden Naturstein wirkt, sehr hoch. Dies kann zu einer starken Belastung des Natursteins führen.

Die ISOzarge schafft hier Abhilfe. Durch die permanente doppelte Zargenbelüftung wird hierbei die Strahlungswärme in sanfte Konvektion umgewandelt und der Stein geschützt.

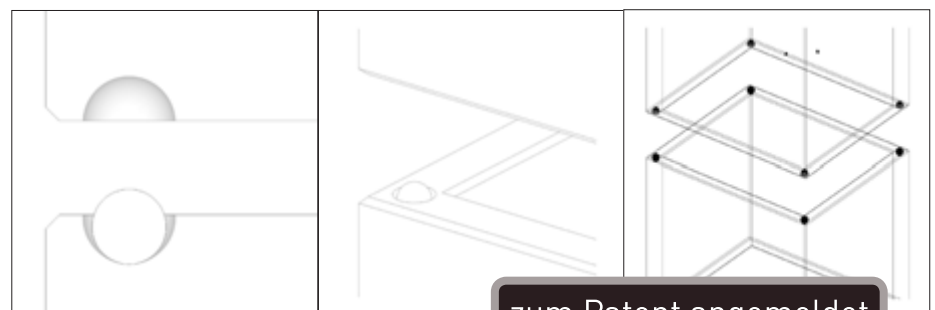


zum Patent angemeldet



Spannungsabbau erfolgt am besten durch die flexible Verbindung mehrerer Bauteile. Das ist gerade bei Bauteilen, die starker Erwärmung und Abkühlung ausgesetzt sind, sehr wichtig.

Aus diesem Grund erfolgt die Fixierung bzw. Zentrierung der einzelnen monolith modul Ringe durch den FIXball. Eine perfekte Verbindung, da Diese nicht starr sondern flexibel ist.



zum Patent angemeldet





AUSGEWÄHLTE STEINE AUS ALLER WELT

Die 30 verschiedenen monolith modul Steinsorten haben ihren Ursprung in der ganzen Welt. So werden z. B. Natursteine aus Kanada, Türkei, Afrika, Italien, Portugal, Brasilien und der Schweiz für die Feuerstätten verwendet. Nur dadurch kann eine so große Bandbreite an ganz verschiedenen Oberflächen, Strukturen und Farben angeboten werden. Selbstverständlich steht die Temperaturverträglichkeit der einzelnen Steinsorten immer an erster Stelle.

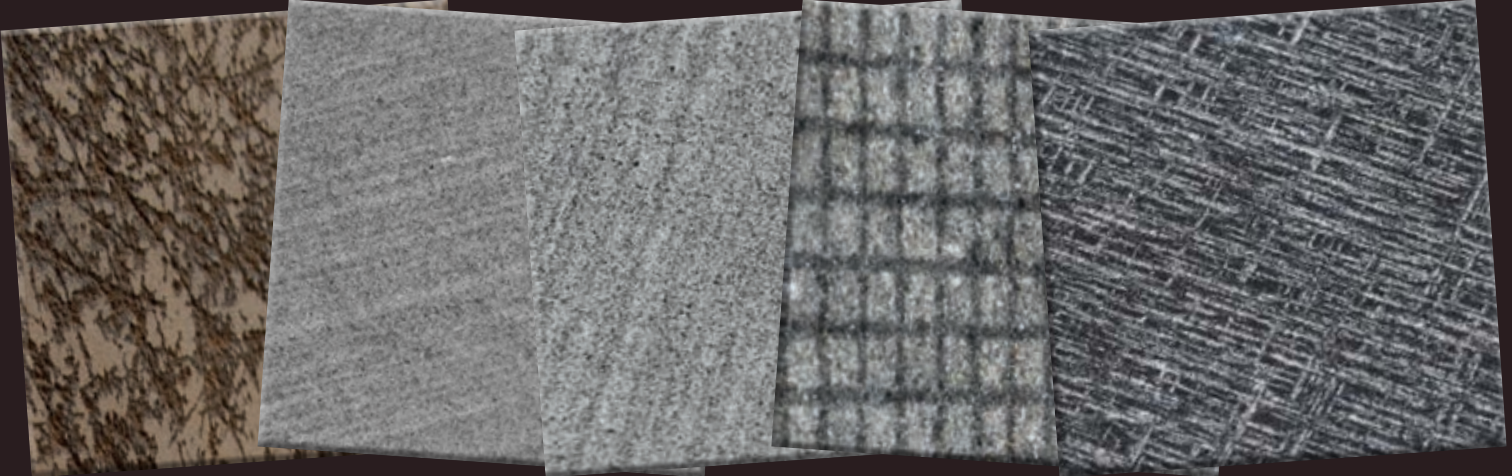
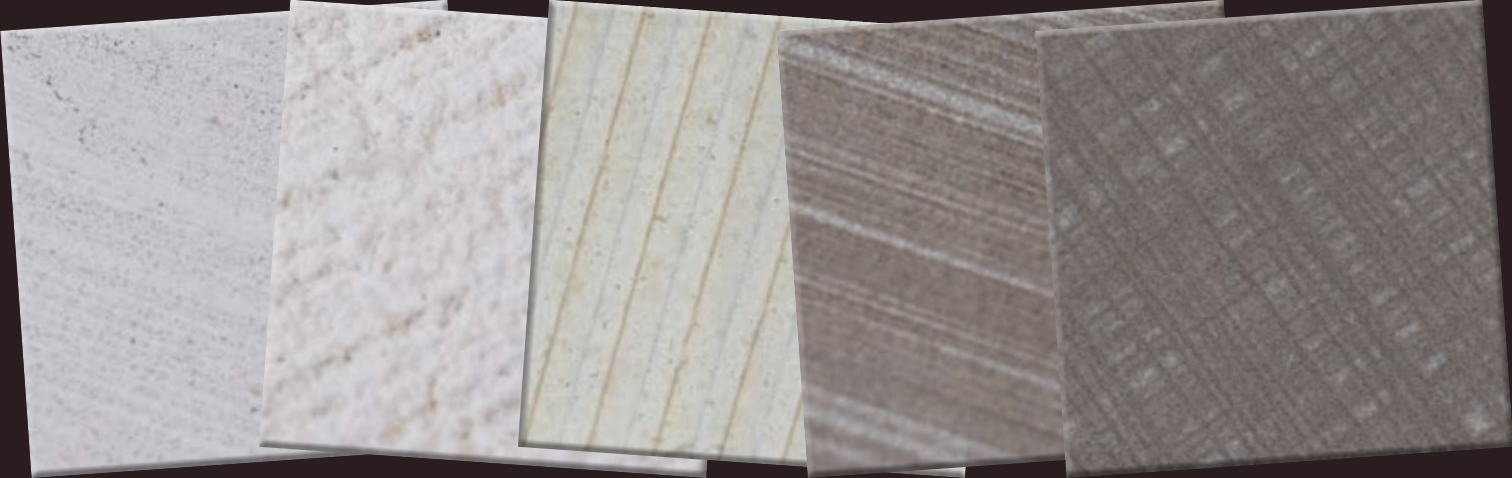
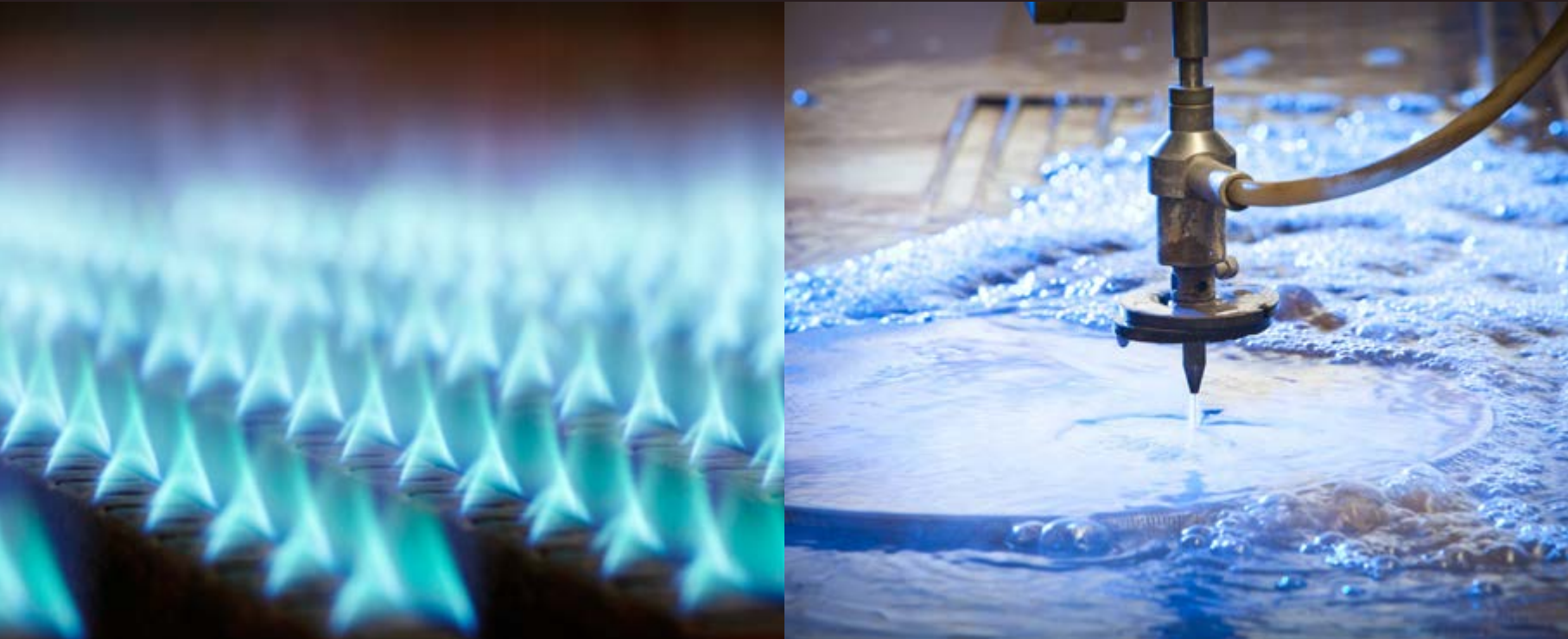
Ein ganz besonderes Augenmerk wurde darauf gelegt, „moderne“ Steine zu finden – also Steine, welche durch ihre homogene Farbgebung den modernen und geradlinigen Charakter der monolith modul Öfen unterstreichen. Gerade Braun- und Grautöne sind hier als Beispiele anzuführen.

Die Natursteine werden weltweit bereits als Steinblock mit einem Gewicht von bis zu 35 Tonnen ausgewählt, um optimale Steinqualität zu gewährleisten. Diese Steinblöcke werden anschließend zu einzelnen massiven Rohplatten aufgesägt. Die einzelne Rohplatte, welche immer noch ein Gewicht von ca. 500 kg aufweist, wird dann zur monolith modul Ofenhülle verarbeitet.





DIE livingSkin OBRFLÄCHEN

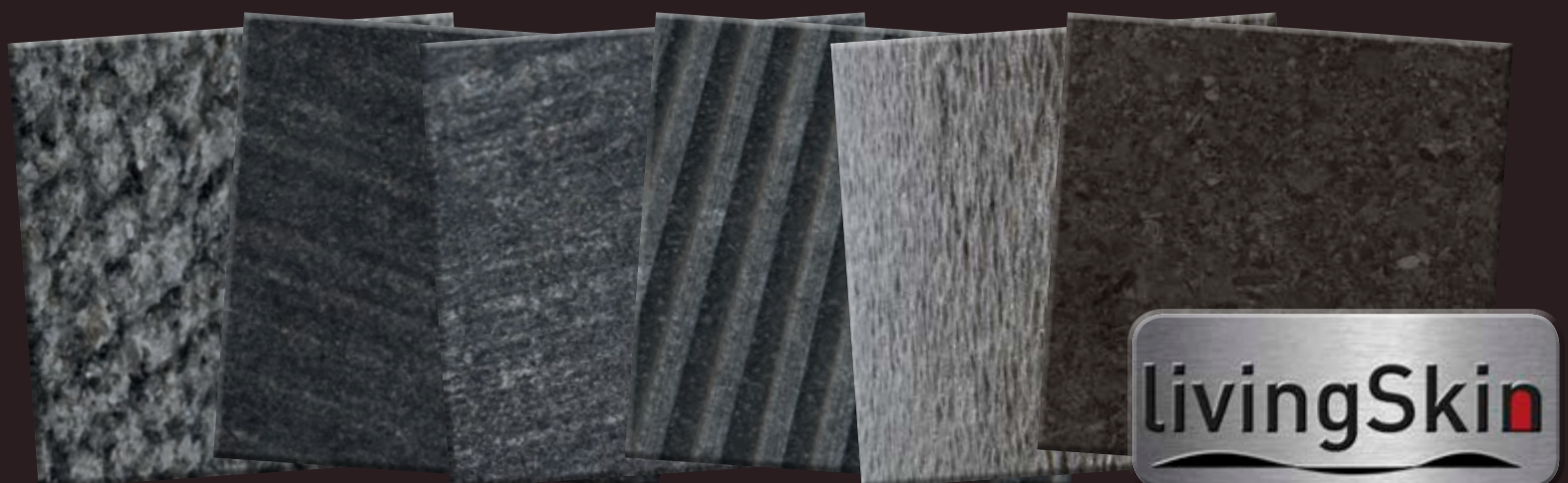




Viele der 30 verschiedenen Steinsorten werden nach dem aufsagen der Rohplatten einer ganz speziellen Oberflächenbehandlung unterzogen. Diese Oberflächenbehandlung findet mechanisch, mit Wärme und Druck statt. In jahrelanger Entwicklungsarbeit wurden die Oberflächenbehandlungen speziell auf jeden einzelnen Stein abgestimmt. Das Ergebnis: ganz besondere Oberflächen – Oberflächen, welche eine dreidimensional bewegte und lebendige „Haut“ aufweisen. Aus diesem Grund wurde extra für diese Steine die Produktmarke „livingSkin“ ins Leben gerufen.



steht für unvergleichliche, einmalige Natursteinoberflächen.



DIE STEINE IM ÜBERBLICK

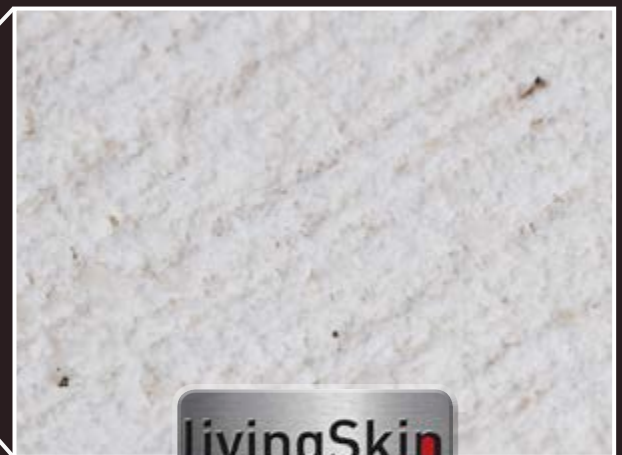
BIANCO LIMONE
natura



BIANCO RIVA
linea retta



BIANCO ARCO
linea croce





BIANCO LIMONE
natura



BIANCO RIVA
linea retta



BIANCO ARCO
linea croce

DIE STEINE IM ÜBERBLICK

BIANCO VENEZIA
linea larga



LivingSkin

SABBIA CAPRI
natura



ORO TIVOLI
natura





BIANCO VENEZIA
linea larga



SABBIA CAPRI
natura

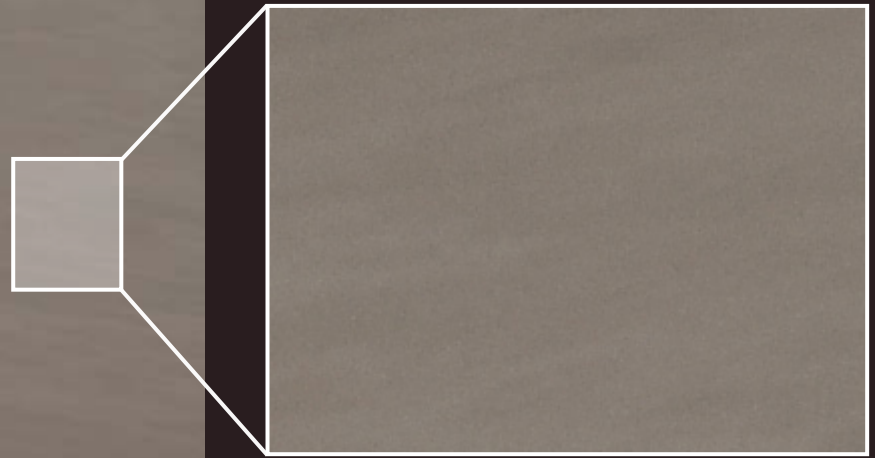


ORO TIVOLI
natura



DIE STEINE IM ÜBERBLICK

MARRONE ALBA
natura



MARRONE SCAFATI
linea retta



MARRONE CAPRERA
linea croce





MARRONE ALBA
natura



MARRONE SCAFATI
linea retta



MARRONE CAPRERA
linea croce

DIE STEINE IM ÜBERBLICK

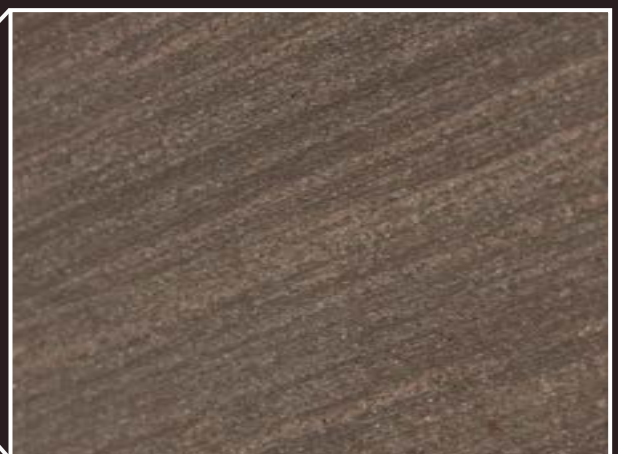
ORO VERONA
natura



MARRONE MEDA
nappa



MARRONE IMOLA
natura





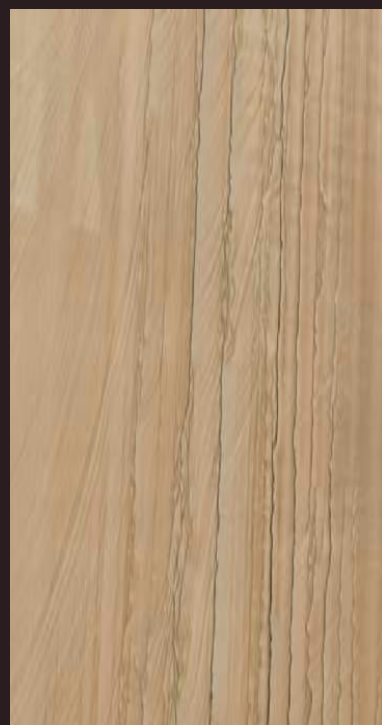
ORO VERONA
natura



MARRONE MEDA
nappa



MARRONE IMOLA
natura



DIE STEINE IM ÜBERBLICK

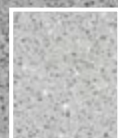
ARGENTO TRIESTE
natura



GRIGIO AUGUSTA
natura



ARGENTO FANO
natura





ARGENTO TRIESTE
natura



GRIGIO AUGUSTA
natura



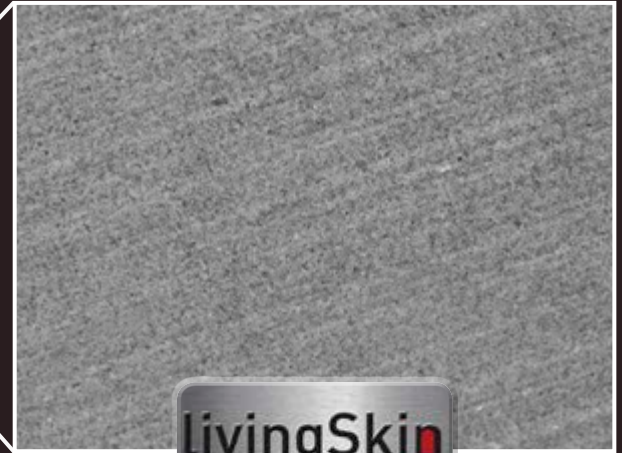
ARGENTO FANO
natura



DIE STEINE IM ÜBERBLICK

GRIGIO ORISTANO

linea retta



livingSkin

GRIGIO LIPARI

linea croce



livingSkin

GRIGIO CHIASSO

natura





GRIGIO ORISTANO
linea retta



GRIGIO LIPARI
linea croce



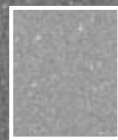
GRIGIO CHIASSO
natura

DIE STEINE IM ÜBERBLICK

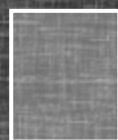
VERDE BERNARDINO
natura



GRIGIO CREMONA
lana



GRIGIO NOVARA
lino





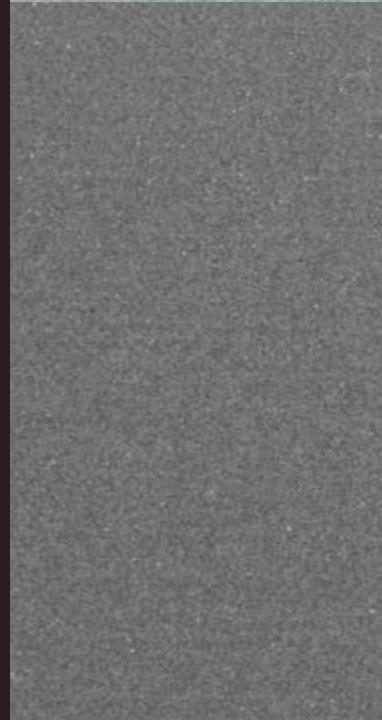
VERDE BERNARDINO
natura



GRIGIO CREMONA
lana

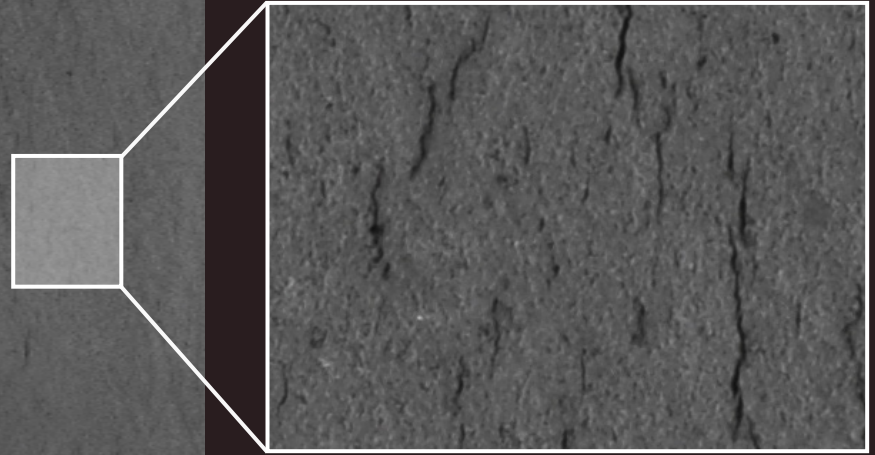


GRIGIO NOVARA
lino

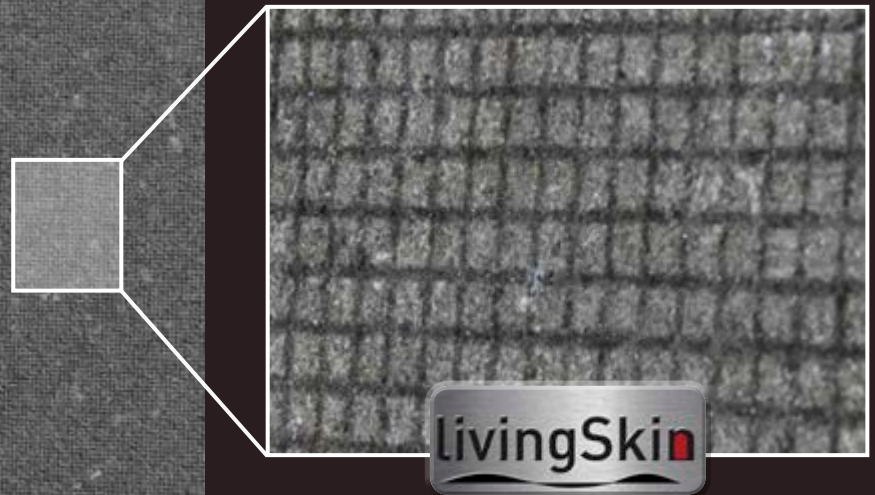


DIE STEINE IM ÜBERBLICK

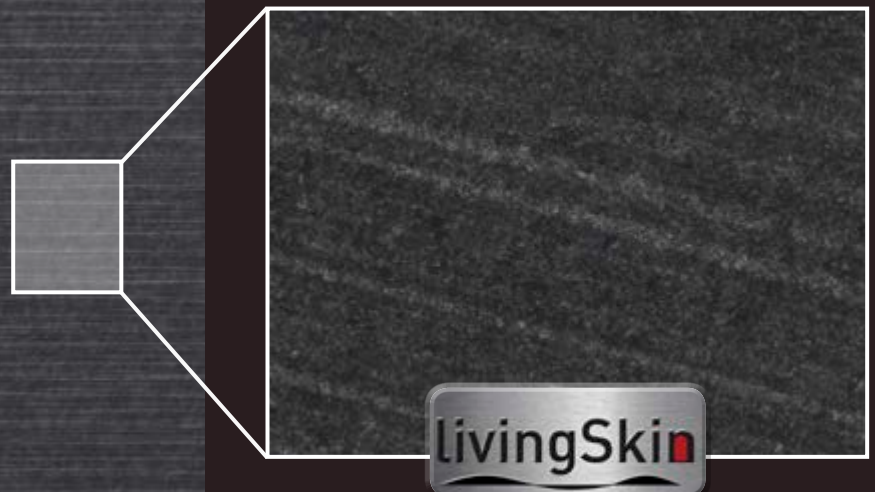
GRIGIO POMPEI
natura



GRIGIO BORMIO
lana



NERO FERRARA
linea retta





GRIGIO POMPEI
natura



GRIGIO BORMIO
lana



NERO FERRARA
linea retta

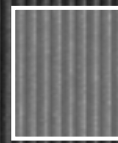
DIE STEINE IM ÜBERBLICK

NERO RAPALLO
linea croce



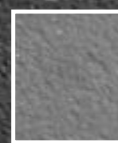
livingSkin

NERO SIENA
linea larga



livingSkin

NERO BOLZANO
roccia



livingSkin



NERO RAPALLO
linea croce



NERO SIENA
linea larga

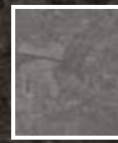


NERO BOLZANO
roccia

DIE STEINE IM ÜBERBLICK

MARRONE LATINA

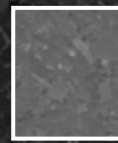
seta



LivingSkin

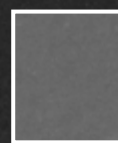
NERO BARDOLINO

natura



NERO ROMA

natura





MARRONE LATINA
seta



NERO BARDOLINO
natura



NERO ROMA
natura

ALLE STEINE IM ÜBERBLICK

BIANCO LIMONE
natura

BIANCO RIVA
linea retta

BIANCO ARCO
linea croce

MARRONE ALBA
natura

MARRONE SCAFATI
linea retta

MARRONE CAPRERA
linea croce

ARGENTO TRIESTE
natura

GRIGIO AUGUSTA
natura

ARGENTO FANO
natura

VERDE BERNARDINO
natura

GRIGIO CREMONA
lana

GRIGIO NOVARA
lino

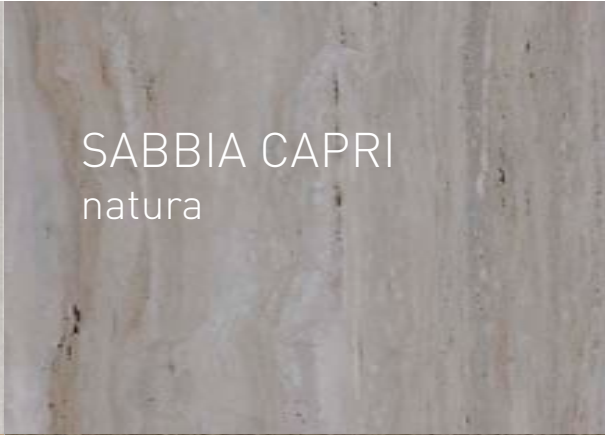
NERO RAPALLO
linea croce

NERO SIENA
linea larga


NERO BOLZANO
roccia



BIANCO VENEZIA
linea larga



SABBIA CAPRI
natura



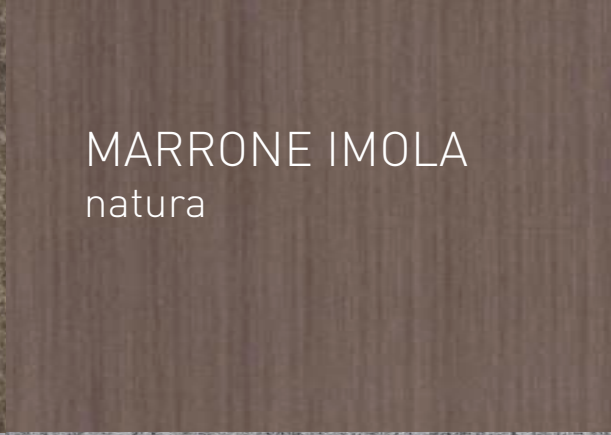
ORO TIVOLI
natura



ORO VERONA
natura



MARRONE MEDA
nappa



MARRONE IMOLA
natura




GRIGIO ORISTANO
linea retta




GRIGIO LIPARI
linea croce



GRIGIO CHIASSO
natura



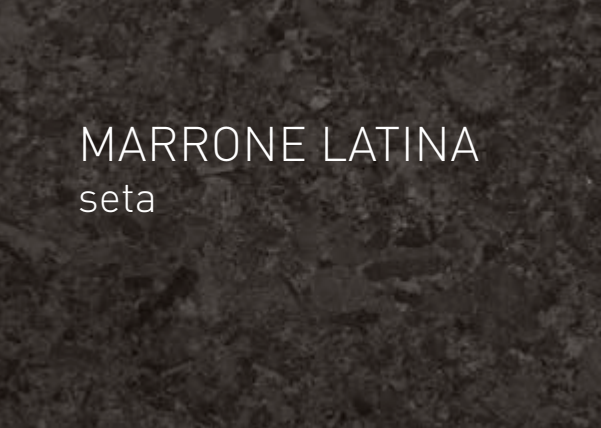
GRIGIO POMPEI
natura



GRIGIO BORMIO
lana




NERO FERRARA
linea retta



MARRONE LATINA
seta



NERO BARDOLINO
natura



NERO ROMA
natura





DIE ANBAUELEMENTE

Die 30 verschiedenen Steinsorten verleihen ein und demselben Ofentypen verschiedenste Erscheinungsbilder. Für noch größere Variabilität und Formenvielfalt können alle monolith modul Ofentypen durch spezielle Feuertisch- und Bank-Anbauelemente erweitert werden. Grundsätzlich gibt es vier verschiedene Anbauvarianten:

- modul xx.1 = Feuertisch im Bereich der Sichtscheibe – Umkantungshöhe ca. 10 cm
- modul xx.2 = Feuertisch im Bereich der Sichtscheibe – Umkantungshöhe ca. 27 - 38 cm
- modul xx.3 = Feuertisch mit Sitzbereich - Umkantungshöhe ca. 10 cm/zum Boden auslaufender Schenkel
- modul xx.4 = Feuertisch mit Sitzbereich - Umkantungshöhe ca. 32 cm – zurückspringender Sockel für „schwebendes“ Erscheinungsbild

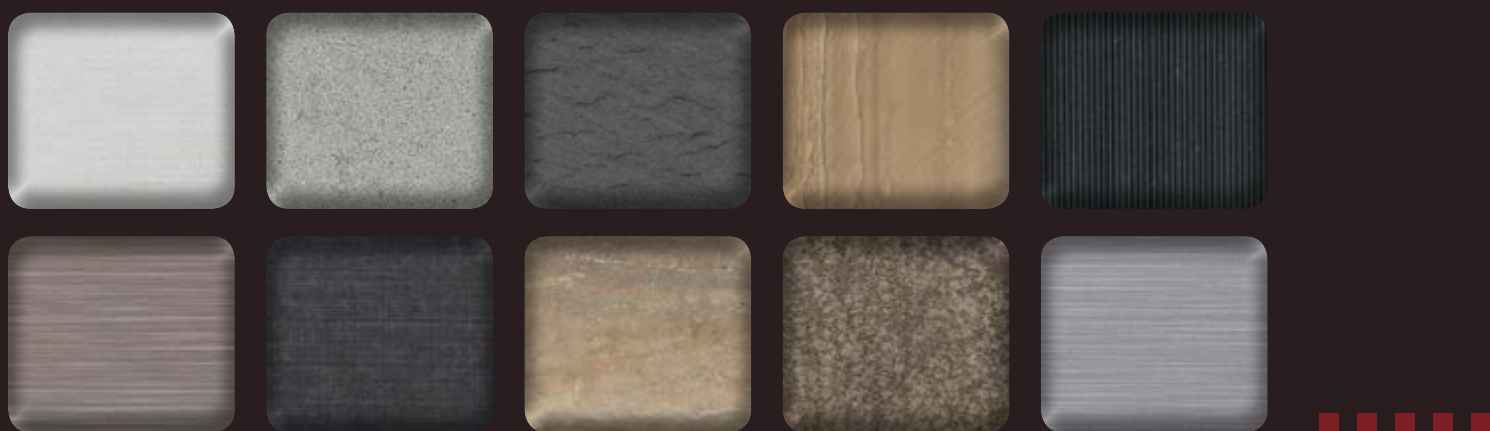


modul xx.1



modul xx.2

Optisch besonders reizvoll ist die Kombination von zwei verschiedenen Steinsorten für den Ofen und den Anbaubereich. Zudem kann der äußere Eindruck durch die gezielte Verwendung von livingSkin Oberflächen perfekt verstärkt werden. Spannende Kombinationen sind z. B. Querrillen im Ofenbereich und Karo im Bankbereich. Oder es wird beispielsweise der Ofenbereich mit einem homogenen Stein versehen – der Sitzbereich dann mit Rillen, um die waagerechte Dynamik zu verstärken.



modul xx.3



modul xx.4

DIE ANBAUELEMENTE IM ÜBERBLICK



modul_G1.0



modul_G2.0



modul_L1.0



modul_G1.1



modul_G2.1



modul_L1.1



modul_G1.2



modul_G2.2



modul_L1.2



modul_G1.3



modul_G2.3



modul_L1.3



modul_G1.4



modul_G2.4



modul_L1.4

¹Bankausrichtung links und rechts möglich



modul_L2.0



modul_U1.0



modul_U2.0



modul_L2.1



modul_U1.1



modul_U2.1



modul_L2.2



modul_U1.2



modul_U2.2



modul_L2.3



modul_L2.4

Folgende Steinsorten können nicht für Anbauelemente verwendet werden:

Bianco Venezia

Nero Siena

Zu den Anbauvarianten der Modelle .3/.4 ist bei der Steinauswahl eine Anfrage vorab erforderlich!





modul_G1

OTn





modul_G1

BRlr

NFlr



BAlc

NBr





BAlc
MIn



MMn
BAlc

modul_G2

GAn





NRlc



OTn



NFlr

modul_G2

GCl

NRLc



OVn

MLs





BVII
MLs



BVII
NFlr

modul_L1

NSIL





modul_L1

NSL

BRLr



MStr

NBn



NFlr
GAn



GBL
GCL



modul_L2

ATn





MIn



BAlc



GPn

modul_L2

SCn

NRn



MStr

NRn



AFn
BRlr



BLn
G0lr



modul_U1

NFlr





modul_U1

GNI
GCL



BRlr
NFlr



BRlr
NFlr



BRlr
OTn



modul_U2

BVII





modul_U2

GLlc

NBn



SCn

NRn



GLlc
NRlc



BAlc
GNl

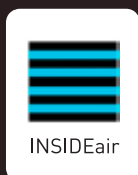






DIE DETAILS

DIE VERSTECKTE LUFTFÜHRUNG



Ein Produkt ist nur so gut wie Jedes seiner Details. Aus diesem Grund wurde – gerade auch bei den scheinbar kleinen Dingen – höchstes Augenmerk sowohl auf die optische Gestaltung, als auch auf die optimale Handhabung gelegt. Die „sanfte“ Konvektion benötigt Öffnungen in der Feuerstelle – Eintrittsöffnungen und Austrittsöffnungen. Unser Anspruch ist es, diese Öffnungen so unauffällig bzw. gefällig wie möglich zu gestalten. Der Lufteintritt in die Ofenanlage geschieht deshalb über einen Lamellensockel, welcher die geradlinige Ofenform perfekt aufnimmt und überdies mit der Isozarge harmonisiert. Der Luftaustritt geschieht über die umlaufende Schattenfuge und ein eingesetztes Deckenlüftungsgitter mit Abstellfläche.



DIE HEIZTECHNIK

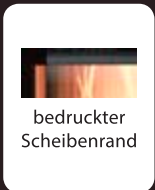


Das Herzstück des monolith modul ist die Heiztechnik. Alle monolith modul Heizeinsätze bestechen durch ihre hervorragende Verbrennungstechnik und hochwertige Verarbeitung. Die Sichtscheibe des monolith modul ist derart konzipiert, dass sie zum Bestücken der Ofenanlage hochgeschoben und zum Reinigen der Scheibe aufgeklappt werden kann. Die Sichtscheibe des monolith modul_G1 ist lediglich klappbar.



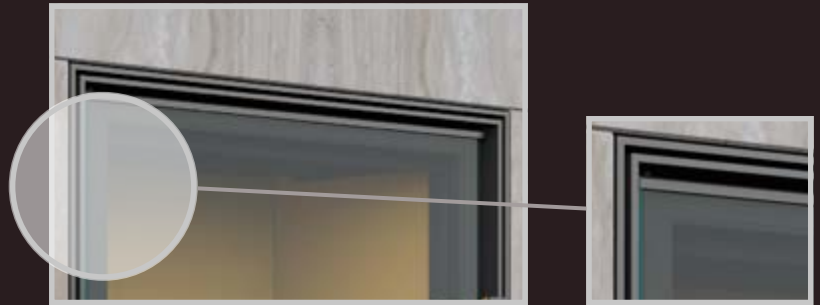
DIE DETAILS

DER BEDRUCKTE SCHEIBENRAND



bedruckter
Scheibenrand

Den Abschluss der keramischen Sichtscheibe bildet der bedruckte Scheibenrand. Er sorgt für einen zugleich optisch wertvollen und harmonischen Übergang vom Sichtscheibenbereich zur Natursteinverkleidung.



DAS LED-BELEUCHTUNGSSYSTEM

GLlc

GNI



BLn

MCLc



Die Lichtkonzeption von Räumen und Gegenständen gewinnt immer mehr an Wichtigkeit. Aus diesem Grund wurde eigens ein hochwertiges LED-Beleuchtungssystem für den Einsatz in der monolith modul Ofenanlage entwickelt.

Alle Bestandteile des Systems sind aufeinander abgestimmt und ideal für den Einsatzbereich im monolith modul Ofenbankbereich geeignet. So kann die komplette Ofenanlage durch die indirekte Beleuchtung aufgewertet werden.



Die Vorteile im Überblick:

- Alle Bestandteile aufeinander abgestimmt – alles steckbar
- Auf den Einsatzbereich im monolith modul abgestimmt
- Hochwertige Verarbeitung
- Warme Farbtöne
- RGB Funk – Controller
- Dimmbar

DIE BESTANDTEILE IM ÜBERBLICK

Die Einspeisebox

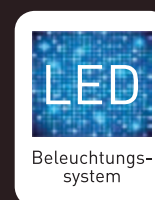


Anschluss 230 V AC,
Ausgang: 12 V DC/8.5
A, max. 100 W Leistung,
kurzschlussgesichert,
überlastgesichert

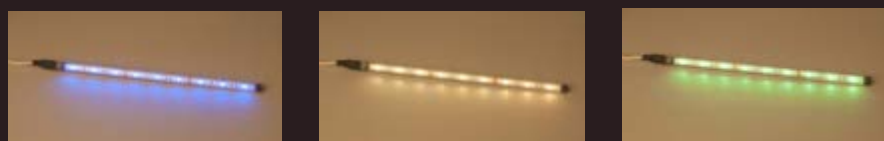
Der RGB-Controller



Fernbedienung: Funk, kein Sichtkontakt notwendig, funktioniert auch durch geschlossene Türen, Reichweite ca. 10 m



Die LED-Lichtleisten



Mit den 3-Chip LED's kann jede beliebige Farbe bequem per Fernbedienung eingestellt oder gedimmt werden.

DAS LED-BELEUCHTUNGSSYSTEM

AFn

BLn



BRlr

NFlr



BLn
GOlr



MSlr
NRn



DIE WANDGESTALTUNG

MSlr
NFLr
GAn





NFlr
GLlc



MStl
NFlr



GOlr
NFlr

DIE WANDGESTALTUNG

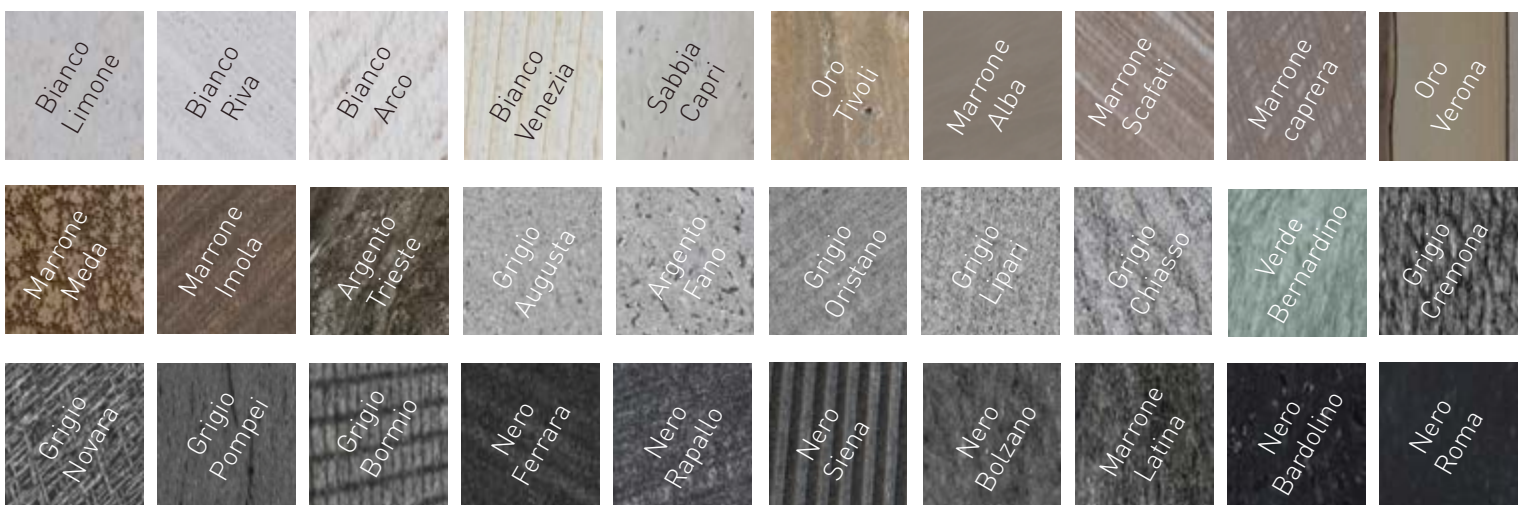
Die Wandgestaltung mit monolith modul Natursteinen – ein Highlight in jedem Raum

Gerade durch die Zusammenstellung von verschiedenen Steinsorten in den Bereichen Wand und Ofen lassen sich einzigartige und atemberaubende Kombinationen erschaffen. Die gesamte Rückwand kann in die Konzeption der Ofenanlage mit einbezogen werden. Es entsteht ein architektonisches Gesamtbild. Spezielle Akzente durch einzelne Natursteinstreifen sind hier genauso wirkungsvoll wie komplette Wandverkleidungen in die z. B. Bilder, Möbelstücke oder Fernseher integriert werden können. Gerade die Steinsorten der livingSkin Serie schaffen durch ihre lebendigere Oberfläche zusätzlich eine besondere Dynamik. Selbst der Übergang von Verkleidungen der Wand in den Fußbodenbereich ist vorstellbar.

...die Möglichkeiten sind nahezu grenzenlos...



Steinsorten





DIE WANDGESTALTUNG





DIE WANDGESTALTUNG

GCl

NFlr

ATn



NFlr

GOlr

GAn





G0lr
NFlr
ATn



NFlr
GLlc

DIE WANDGESTALTUNG

BVll

NFlr



NFlr

MSlr



MSlr
GAn
NRn



G0lr
NF1r

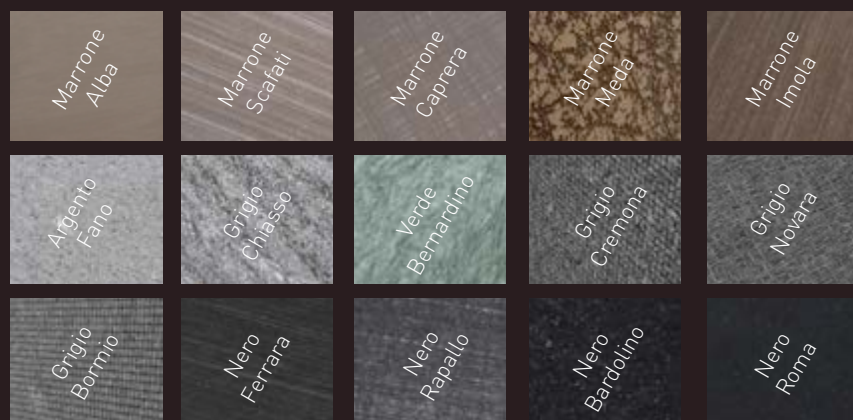


DIE FUNKENSCHUTZPLATTEN

Ein besonderer Ofen benötigt eine besondere Funkenschutzplatte. Die feuerpolizeilichen Bestimmungen besagen, dass der Bodenbelag vor der Sichtscheibe der Ofenanlage nicht brennbar sein darf. Funkenschutzplatten aus nicht brennbaren Materialien schaffen hier Abhilfe. monolith modul Funkenschutzplatten sind in Stein und Rohstahl erhältlich. Jede Funkenschutzplatte kann in Form und Größe individuell geplant werden, solange die feuerpolizeilichen Mindestabstände eingehalten werden. Die Funkenschutzplatten aus Rohstahl weisen eine Stärke von 4 mm auf. Die Funkenschutzplatten aus Stein sind 20 mm hoch und besitzen eine stark auslaufende Fase. Die Steinplatten müssen vollflächig auf dem Untergrund (Estrich) verklebt werden. Ab bestimmten Größen ist eine mehrteilige Steinplatte notwendig.



Stein



Rohstahl





GPh



AFn

BRlr



MSlr



BAIc

NBr



BAIc

NRn



GOlr

MAn

DIE FUNKENSCHUTZPLATTEN

MStr



BRlr



GLlc



BLn

GOlr



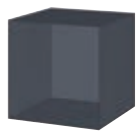
DIE HOLZREGALE

HOLZ AUFBEWAHREN AUF DIE SCHÖNSTE WEISE

Die monolith modul Holzregale verbinden perfekt den praktischen Nutzen mit gestalterischem Design. So entsteht durch die Anordnung eines oder mehrerer Holzregale im Bereich des monolith modul eine regelrechte Ofenanlage. Durch die ausgefeilte Konzeption der Holzregale mit verdeckt installierten „Schlüssellochern“, kann das Holzregal bequem und stabil an der Wand – ohne von vorn sichtbare Schraubenköpfe – befestigt werden. Der Einbau ist sowohl waagrecht als auch senkrecht möglich. So an der Wand befestigt, bildet das Holzregal die ideale Einheit bzw. Ergänzung zu Ihrem monolith modul.

Die Holzregale sind mit oder ohne Abdeckung erhältlich. Als Abdeckung gibt es nahezu jeden monolith modul Naturstein, Holz sowie Holz mit Filzeinlage.

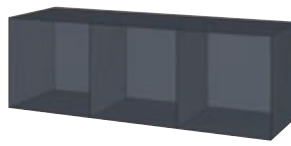
DIE GRÖßEN



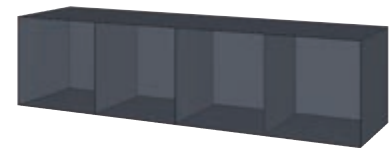
40 x 40 cm



40 x 80 cm



40 x 120 cm



40 x 160 cm

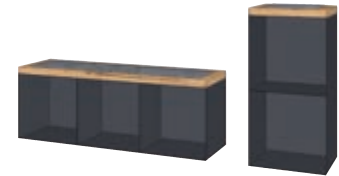
DIE AUFLAGEN



MIT STEIN



MIT HOLZ



MIT HOLZ + FILZ

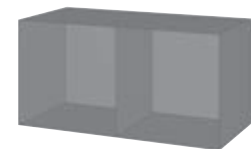
DIE FARBEN



PULVERBESCHICHTET WEIß



PULVERBESCHICHTET SCHWARZ



PULVERBESCHICHTET GRAU

STEIN



EICHE NATUR



EICHE GRAU



EICHE NATUR WOLLFILZ GRAU



BAlc
AFn



NFlr
GOlr



DIE HOLZREGALE

G0lr

NRn





DIE HOLZREGALE

NFlr



NRLc

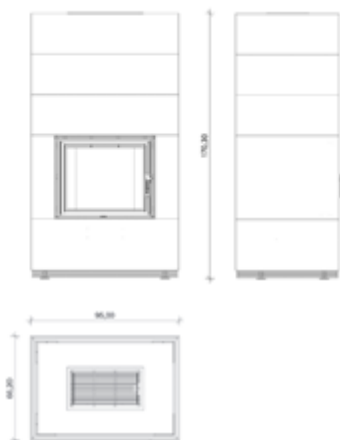








TECHNISCHE DETAILS modul_G1



monolith Griffe mit Massivholzeinlage

Griffvariante 1:
Schwarz |
Eiche gewachst



Griffvariante 2:
Edelstahl |
Nuss gewachst



Leistungsdaten		
NW-Leistung	kW	7,0
Wirkungsgrad	%	> 80
Heizleistung min./max.	kW	4,9 - 9,1
Abgasmassenstrom bei NW	g/s	8,8
Abgastemperatur am Abgasstutzen	°C	290
Mindestförderdruck bei NW	Pa	14
Gewicht		
Gesamtgewicht	kg	740
Maße		
Gesamthöhe	mm	1703
Gesamtbreite	mm	950
Gesamttiefe	mm	662
Türhöhe (Zargen Innenmaß)	mm	503
Türbreite (Zargen Innenmaß)	mm	598
Rauchrohr		
Durchmesser ø	mm	180
Anschl. höhe oben (OK Stutzen)	mm	1650
Anschl. höhe hinten Ø RR	mm	1545
Anschl. höhe Seite Ø RR	mm	1545
Verbrennungsluftstutzen		
Durchmesser ø	mm	150
unten ab Front (mittig)	mm	-
Anschl. höhe hinten Ø Stutzen	mm	351
Anschl. höhe Seite Ø Stutzen	mm	-

Optionen	
Rauchrohgang oben	✓
Rauchrohgang hinten	✓
Rauchrohgang links	✓
Rauchrohgang rechts	✓
Verbrennungsluftanschluss unten	-
Verbrennungsluftanschluss hinten	✓
Verbrennungsluftanschluss links	-
Verbrennungsluftanschluss rechts	-
FUNKTIONEN	
externe Verbrennungsluft	✓
Türfunktion klappbar	✓
Türfunktion hochschiebbar	-
Aschekasten	✓
ISOzarge	✓
bedruckter Scheibenrand	✓
AIRprotect	✓
FIXball	✓
INSIDEair	✓
PRÜFUNGEN ZULASSUNGEN	
DIN EN 13229	✓
1. BImSchV. 2. BImSchV.	✓✓
Achener/Münchener/Regensburger	✓✓✓
Art. 15 a B-VG (Österreich)	✓
VKF-Nr. (Schweiz)	✓

AIRprotect

SLOWheat

ISOzarge

FIXball

INSIDEair

bedruckter Scheibenrand

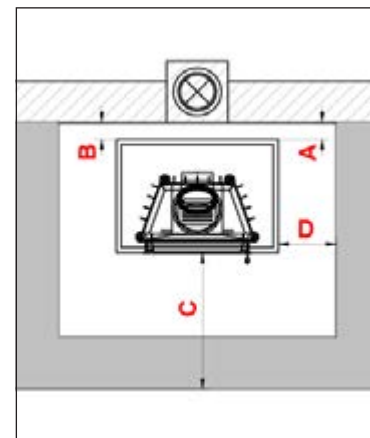
externe Verbrennungsluft

LED Beleuchtungssystem

livingSkin

Brandschutz - erforderliche Abstände in cm

seitliche Wand (A)	
brennbar	10
nicht zu schützen	10
Hintere Wand (B)	
brennbar	10
nicht zu schützen	10
Strahlungsbereich Scheibe (C)	
brennbar	80
nicht zu schützen	80
Bodenbelag (D)	
seitlich zur Türe	30
vor der Türe	50



Holzauflagemenge pro Stunde	min. 1,6 kg	max. 3,0 kg
-----------------------------	-------------	-------------

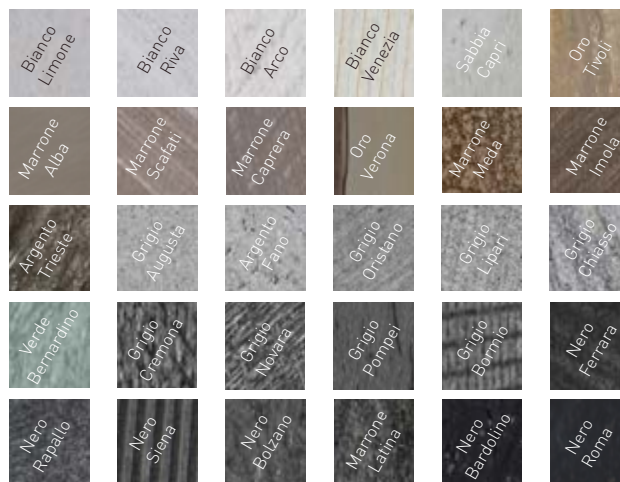
Erweiterungsvarianten



modul_G1.1 modul_G1.2 modul_G1.3 modul_G1.4

Mögliche Steinverkleidungen

Strukturverlauf (waagrecht | senkrecht) der einzelnen Steine siehe Seite: 28 - 49



Bei allen Angaben handelt es sich um ca.-Angaben. Die Gewichtsangabe bezieht sich auf eine Natursteinverkleidung der Steinsorte Nero Roma. Ø RR = Mitte Rauchrohr. Ø Stutzen = Mitte Stutzen. NW = Nennwärmeleistung

TECHNISCHE DETAILS modul_G2



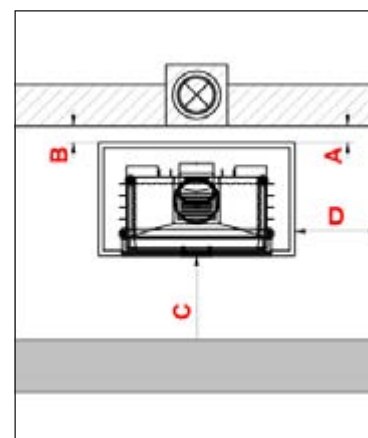
Leistungsdaten		
NW-Leistung	kW	9,0
Wirkungsgrad	%	> 80
Heizleistung min./max.	kW	6,3 - 11,7
Abgasmassenstrom bei NW	g/s	9,1
Abgastemperatur am Abgasstutzen	°C	310
Mindestförderdruck bei NW	Pa	12
Gewicht		
Gesamtgewicht	kg	900
Maße		
Gesamthöhe	mm	1725
Gesamtbreite	mm	1150
Gesamttiefe	mm	662
Türhöhe (Zargen Innenmaß)	mm	525
Türbreite (Zargen Innenmaß)	mm	800
Rauchrohr		
Durchmesser ø	mm	200
Anschl. höhe oben (OK Stutzen)	mm	1650
Anschl. höhe hinten ⌀ RR	mm	1525
Anschl. höhe Seite ⌀ RR	mm	1525
Verbrennungsluftstutzen		
Durchmesser ø	mm	150
unten ab Front (mittig)	mm	290
Anschl. höhe hinten ⌀ Stutzen	mm	142
Anschl. höhe Seite ⌀ Stutzen	mm	-

Optionen	
Rauchrohgang oben	✓
Rauchrohgang hinten	✓
Rauchrohgang links	-
Rauchrohgang rechts	✓
Verbrennungsluftanschluss unten	✓
Verbrennungsluftanschluss hinten	✓
Verbrennungsluftanschluss links	✓
Verbrennungsluftanschluss rechts	✓
FUNKTIONEN	
externe Verbrennungsluft	✓
Türfunktion klappbar	✓
Türfunktion hochschiebbar	✓
Aschekasten	✓
ISOzarge	✓
bedruckter Scheibenrand	✓
AIRprotect	✓
FIXball	✓
INSIDEair	✓
PRÜFUNGEN ZULASSUNGEN	
DIN EN 13229	✓
1. BImSchV. 2. BImSchV.	✓✓
Achener/Münchener/Regensburger	✓✓✓
Art. 15 a B-VG (Österreich)	✓
VKF-Nr. (Schweiz)	✓



Brandschutz - erforderliche Abstände in cm

seitliche Wand (A)	
brennbar	10
nicht zu schützen	10
Hintere Wand (B)	
brennbar	10
nicht zu schützen	10
Strahlungsbereich Scheibe (C)	
brennbar	80
nicht zu schützen	80
Bodenbelag (D)	
seitlich zur Tür	30
vor der Tür	50



Holzauflagemenge pro Stunde	min. 2,2 kg	max. 4,0 kg
-----------------------------	-------------	-------------

Erweiterungsvarianten



modul_G2.1

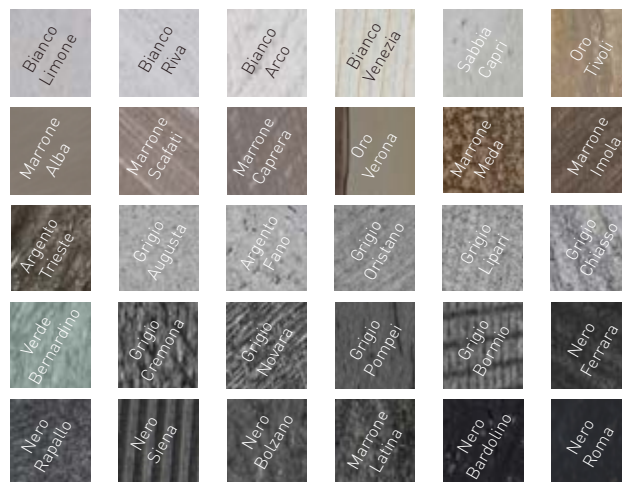
modul_G2.2

modul_G2.3

modul_G2.4

Mögliche Steinverkleidungen

Strukturverlauf (waagrecht | senkrecht) der einzelnen Steine siehe Seite: 28 - 49



Bei allen Angaben handelt es sich um ca.-Angaben. Die Gewichtsangabe bezieht sich auf eine Natursteinverkleidung der Steinsorte Nero Roma. ⌀ RR = Mitte Rauchrohr. ⌀ Stutzen = Mitte Stutzen. NW = Nennwärmeleistung

TECHNISCHE DETAILS modul_L1



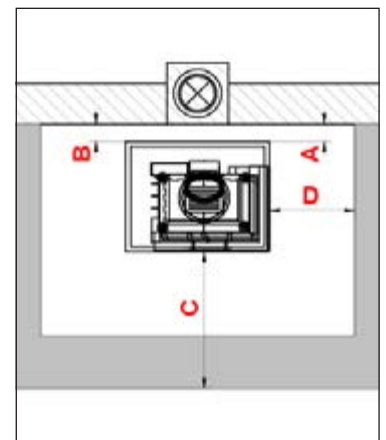
Leistungsdaten		
NW-Leistung	kW	7,0
Wirkungsgrad	%	> 80
Heizleistung min./max.	kW	4,9 - 9,1
Abgasmassenstrom bei NW	g/s	6,1
Abgastemperatur am Abgasstutzen	°C	325
Mindestförderdruck bei NW	Pa	12
Gewicht		
Ohne Akku*	kg	710
Maße		
Gesamthöhe	mm	1714
Gesamtbreite	mm	842
Gesamttiefe	mm	647
Türhöhe (Zargen Innenmaß)	mm	514
Türbreite (Zargen Innenmaß)	mm	583 390
Rauchrohr		
Durchmesser ø	mm	180
Anschl. höhe oben (OK Stutzen)	mm	1500
Anschl. höhe hinten Ø RR	mm	1365
Anschl. höhe Seite Ø RR	mm	1365
Verbrennungsluftstutzen		
Durchmesser ø	mm	150
unten ab Front (mittig)	mm	295
Anschl. höhe hinten Ø Stutzen	mm	142
Anschl. höhe Seite Ø Stutzen	mm	142

Optionen	
Rauchrohgang oben	✓
Rauchrohgang hinten	✓
Rauchrohgang links	✓
Rauchrohgang rechts	-
Verbrennungsluftanschluss unten	✓
Verbrennungsluftanschluss hinten	✓
Verbrennungsluftanschluss links	✓
Verbrennungsluftanschluss rechts	-
FUNKTIONEN	
externe Verbrennungsluft	✓
Türfunktion klappbar	✓
Türfunktion hochschiebbar	✓
Aschekasten	✓
ISOzarge	✓
bedruckter Scheibenrand	✓
AIRprotect	✓
FIXball	✓
INSIDEair	✓
PRÜFUNGEN ZULASSUNGEN	
DIN EN 13229	✓
1. BlmSchV. 2. BlmSchV.	✓✓
Achener/Münchener/Regensburger	✓✓✓
Art. 15 a B-VG (Österreich)	✓
VKF-Nr. (Schweiz)	✓



Brandschutz - erforderliche Abstände in cm

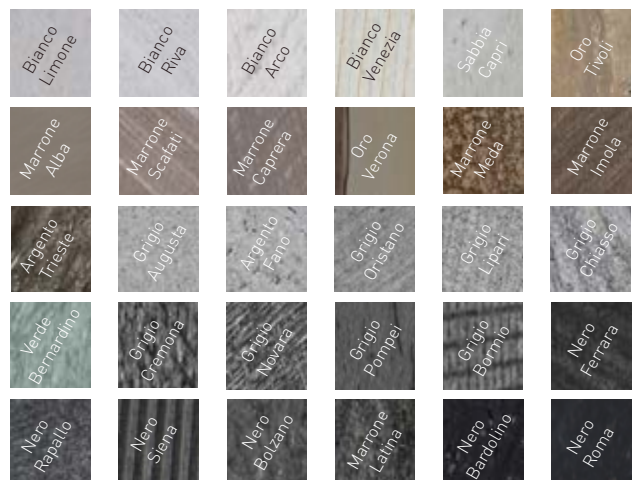
seitliche Wand (A)	
brennbar	10
nicht zu schützen	10
Hintere Wand (B)	
brennbar	10
nicht zu schützen	10
Strahlungsbereich Scheibe (C)	
brennbar	80
nicht zu schützen	80
Bodenbelag (D)	
seitlich zur Türe	30
vor der Türe	50



Holzauflagemenge pro Stunde	min. 1,6 kg	max. 3,0 kg
-----------------------------	-------------	-------------

Mögliche Steinverkleidungen

Strukturverlauf (waagrecht | senkrecht) der einzelnen Steine siehe Seite: 28 - 49



Erweiterungsvarianten



modul_L1.1 modul_L1.2 modul_L1.3 modul_L1.4

Bei allen Angaben handelt es sich um ca.-Angaben. Die Gewichtsangabe bezieht sich auf eine Natursteinverkleidung der Steinsorte Nero Roma. Ø RR = Mitte Rauchrohr. Ø Stutzen = Mitte Stutzen. NW = Nennwärmeleistung

TECHNISCHE DETAILS modul_L2



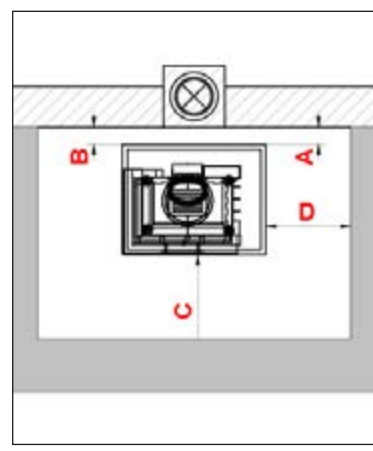
Leistungsdaten		
NW-Leistung	kW	7,0
Wirkungsgrad	%	> 80
Heizleistung min./max.	kW	4,9 - 9,1
Abgasmassenstrom bei NW	g/s	6,1
Abgastemperatur am Abgasstutzen	°C	325
Mindestförderdruck bei NW	Pa	12
Gewicht		
Ohne Akku*	kg	710
Maße		
Gesamthöhe	mm	1714
Gesamtbreite	mm	842
Gesamttiefe	mm	647
Türhöhe (Zargen Innenmaß)	mm	514
Türbreite (Zargen Innenmaß)	mm	390 583
Rauchrohr		
Durchmesser ø	mm	180
Anschl. höhe oben (OK Stutzen)	mm	1500
Anschl. höhe hinten ø RR	mm	1365
Anschl. höhe Seite ø RR	mm	1365
Verbrennungsluftstutzen		
Durchmesser ø	mm	150
unten ab Front (mittig)	mm	295
Anschl. höhe hinten ø Stutzen	mm	142
Anschl. höhe Seite ø Stutzen	mm	142

Optionen	
Rauchrohgang oben	✓
Rauchrohgang hinten	✓
Rauchrohgang links	-
Rauchrohgang rechts	✓
Verbrennungsluftanschluss unten	✓
Verbrennungsluftanschluss hinten	✓
Verbrennungsluftanschluss links	-
Verbrennungsluftanschluss rechts	✓
FUNKTIONEN	
externe Verbrennungsluft	✓
Türfunktion klappbar	✓
Türfunktion hochschiebbar	✓
Aschekasten	✓
ISOzarge	✓
bedruckter Scheibenrand	✓
AIRprotect	✓
FIXball	✓
INSIDEair	✓
PRÜFUNGEN ZULASSUNGEN	
DIN EN 13229	✓
1. BImSchV. 2. BImSchV.	✓✓
Achener/Münchener/Regensburger	✓✓✓
Art. 15 a B-VG (Österreich)	✓
VKF-Nr. (Schweiz)	✓



Brandschutz - erforderliche Abstände in cm

seitliche Wand (A)	
brennbar	10
nicht zu schützen	10
Hintere Wand (B)	
brennbar	10
nicht zu schützen	10
Strahlungsbereich Scheibe (C)	
brennbar	80
nicht zu schützen	80
Bodenbelag (D)	
seitlich zur Türe	30
vor der Türe	50



Holzauflagemenge pro Stunde	min. 1,6 kg	max. 3,0 kg
-----------------------------	-------------	-------------

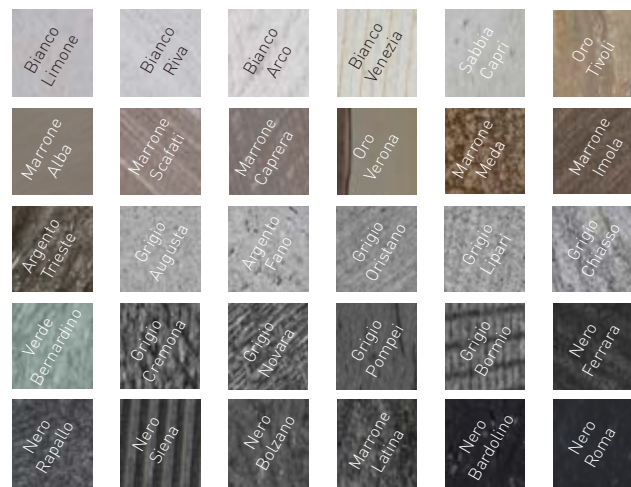
Erweiterungsvarianten



modul_L2.1 modul_L2.2 modul_L2.3 modul_L2.4

Mögliche Steinverkleidungen

Strukturverlauf (waagrecht | senkrecht) der einzelnen Steine siehe Seite: 28 - 49



Bei allen Angaben handelt es sich um ca.-Angaben. Die Gewichtsangabe bezieht sich auf eine Natursteinverkleidung der Steinsorte Nero Roma. ø RR = Mitte Rauchrohr. ø Stutzen = Mitte Stutzen. NW = Nennwärmeleistung

TECHNISCHE DETAILS modul_U1



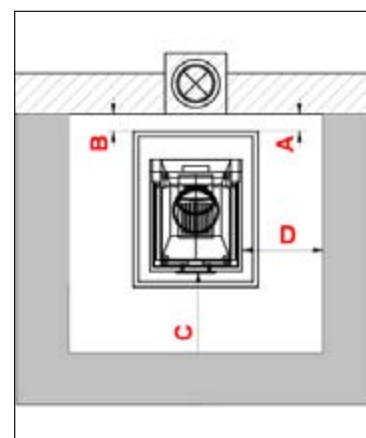
Leistungsdaten		
NW-Leistung	kW	9,0
Wirkungsgrad	%	> 80
Heizleistung min./max.	kW	6,3 - 11,7
Abgasmassenstrom bei NW	g/s	8,6
Abgastemperatur am Abgasstutzen	°C	310
Mindestförderdruck bei NW	Pa	12
Gewicht		
Gesamtgewicht	kg	840
Maße		
Gesamthöhe	mm	1745
Gesamtbreite	mm	732
Gesamttiefe	mm	912
Türhöhe (Zargen Innenmaß)	mm	545
Türbreite (Zargen Innenmaß)	mm	496/493/496
Rauchrohr		
Durchmesser ø	mm	200
Anschl. höhe oben (OK Stutzen)	mm	1600
Anschl. höhe hinten Ø RR	mm	1465
Anschl. höhe Seite Ø RR	mm	-
Verbrennungsluftstutzen		
Durchmesser ø	mm	150
unten ab Front (mittig)	mm	-
Anschl. höhe hinten Ø Stutzen	mm	250
Anschl. höhe Seite Ø Stutzen	mm	-

Optionen	
Rauchrohgang oben	✓
Rauchrohgang hinten	✓
Rauchrohgang links	-
Rauchrohgang rechts	-
Verbrennungsluftanschluss unten	-
Verbrennungsluftanschluss hinten	✓
Verbrennungsluftanschluss links	-
Verbrennungsluftanschluss rechts	-
FUNKTIONEN	
externe Verbrennungsluft	✓
Türfunktion klappbar	✓
Türfunktion hochschiebbar	✓
Aschekasten	✓
ISOzarge	✓
bedruckter Scheibenrand	✓
AIRprotect	✓
FIXball	✓
INSIDEair	✓
PRÜFUNGEN ZULASSUNGEN	
DIN EN 13229	✓
1. BlmSchV. 2. BlmSchV.	✓✓
Achener/Münchener/Regensburger	✓✓✓
Art. 15 a B-VG (Österreich)	✓
VKF-Nr. (Schweiz)	✓



Brandschutz - erforderliche Abstände in cm

seitliche Wand (A)	
brennbar	10
nicht zu schützen	10
Hintere Wand (B)	
brennbar	10
nicht zu schützen	10
Strahlungsbereich Scheibe (C)	
brennbar	80
nicht zu schützen	80
Bodenbelag (D)	
seitlich zur Türe	30
vor der Türe	50



Holzauflagemenge pro Stunde	min. 2,2 kg	max. 4,0 kg
-----------------------------	-------------	-------------

Erweiterungsvarianten

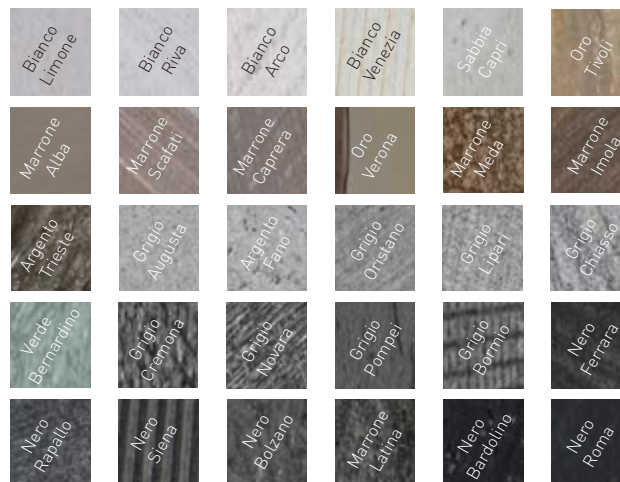


modul_U1.1

modul_U1.2

Mögliche Steinverkleidungen

Strukturverlauf (waagrecht | senkrecht) der einzelnen Steine siehe Seite: 28 - 49



Bei allen Angaben handelt es sich um ca.-Angaben. Die Gewichtsangabe bezieht sich auf eine Natursteinverkleidung der Steinsorte Nero Roma. Ø RR = Mitte Rauchrohr. Ø Stutzen = Mitte Stutzen. NW = Nennwärmeleistung

TECHNISCHE DETAILS modul_U2



Leistungsdaten		
NW-Leistung	kW	7,5
Wirkungsgrad	%	> 80
Heizleistung min./max.	kW	5,3 - 9,8
Abgasmassenstrom bei NW	g/s	7
Abgastemperatur am Abgasstutzen	°C	310
Mindestförderdruck bei NW	Pa	12
Gewichte		
Gesamtgewicht	kg	750
Maße		
Gesamthöhe	mm	1771
Gesamtbreite	mm	832
Gesamttiefe	mm	807
Türhöhe (Zargen Innenmaß)	mm	571
Türbreite (Zargen Innenmaß)	mm	363 590 363
Rauchrohr		
Durchmesser ø	mm	200
Anschl. höhe oben (OK Stutzen)	mm	1680
Anschl. höhe hinten ø RR	mm	1552
Anschl. höhe Seite ø RR	mm	-
Verbrennungsluftstutzen		
Durchmesser ø	mm	150
unten ab Front (mittig)	mm	301
Anschl. höhe hinten ø Stutzen	mm	130
Anschl. höhe Seite ø Stutzen	mm	-

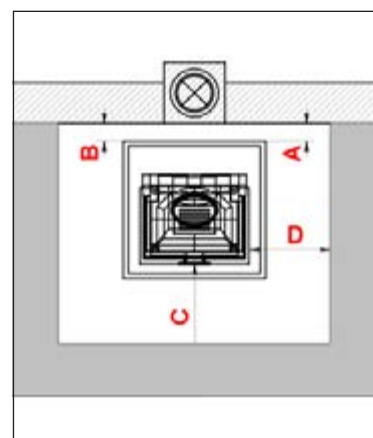
Optionen	
Rauchrohgang oben	✓
Rauchrohgang hinten	✓
Rauchrohgang links	-
Rauchrohgang rechts	-
Verbrennungsluftanschluss unten	✓
Verbrennungsluftanschluss hinten	✓
Verbrennungsluftanschluss links	-
Verbrennungsluftanschluss rechts	-
FUNKTIONEN	
externe Verbrennungsluft	✓
Türfunktion klappbar	✓
Türfunktion hochschiebbar	✓
Aschekasten	✓
ISOzarge	✓
bedruckter Scheibenrand	✓
AIRprotect	✓
FIXball	✓
INSIDEair	✓
PRÜFUNGEN ZULASSUNGEN	
DIN EN 13229	✓
1. BImSchV. 2. BImSchV.	✓✓
Achener/Münchener/Regensburger	✓✓✓
Art. 15 a B-VG (Österreich)	✓
VKF-Nr. (Schweiz)	✓



Holzauflagemenge pro Stunde	min. 1,8 kg	max. 3,4 kg
-----------------------------	-------------	-------------

Brandschutz - erforderliche Abstände in cm

seitliche Wand (A)	
brennbar	10
nicht zu schützen	10
Hintere Wand (B)	
brennbar	10
nicht zu schützen	10
Strahlungsbereich Scheibe (C)	
brennbar	80
nicht zu schützen	80
Bodenbelag (D)	
seitlich zur Türe	30
vor der Türe	50



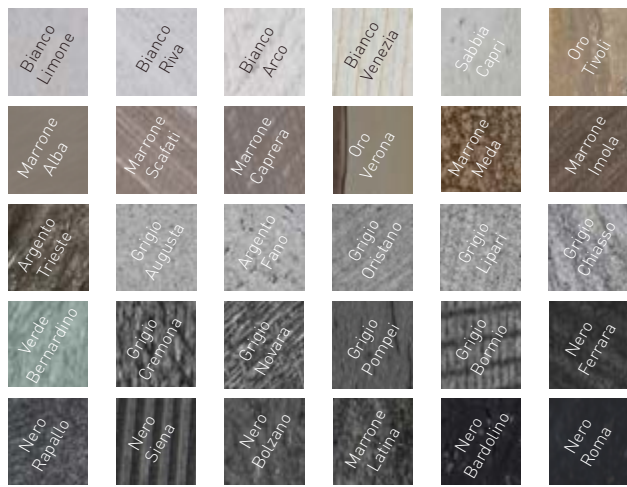
Erweiterungsvarianten



modul_U2.1 modul_U2.2

Mögliche Steinverkleidungen

Strukturverlauf (waagrecht | senkrecht) der einzelnen Steine siehe Seite: 28 - 49

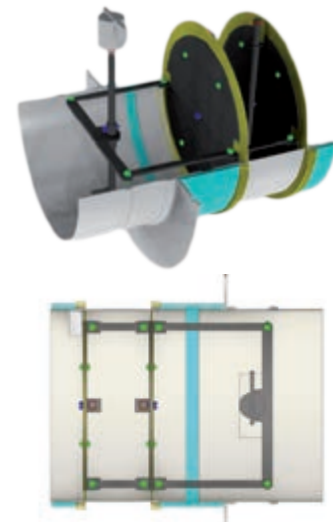
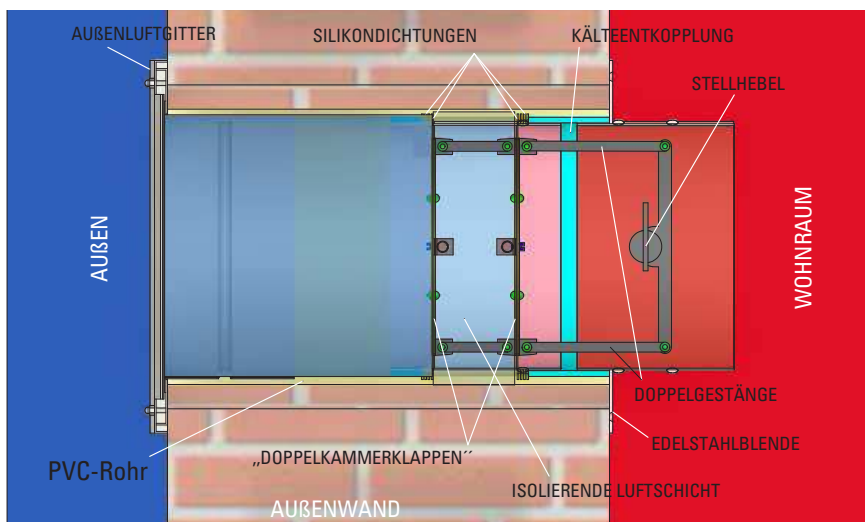


Bei allen Angaben handelt es sich um ca.-Angaben. Die Gewichtsangabe bezieht sich auf eine Natursteinverkleidung der Steinsorte Nero Roma. ø RR = Mitte Rauchrohr. ø Stutzen = Mitte Stutzen. NW = Nennwärmeleistung

CB DOPPELKLAPPENSYSTEM



- Dichtschließend-kälteentkoppelt
- Wirkt Kondensat und Energieverlust effektiv entgegen
- Stoppt die Auskühlung der Ofenanlage¹
- Zweifachklappe für hohe Dichtigkeit
- Die energetische Notwendigkeit in jedem Neubau!



Schema „Wärmeübergang an der Außenwand“

Neu gebaute Häuser werden zunehmend dichter konzipiert. Dies führt dazu, dass Kaminöfen und Kachelöfen nicht mehr mit der Verbrennungsluft des Raumes, sondern mit externer Verbrennungsluft aus dem Freien betrieben werden müssen. In diesem Fall ist es ratsam, die Verbrennungsluft absperrbar auszuführen.² Wenn der Ofen nicht in Betrieb ist, kann so vermieden werden, dass die Verbrennungsluftzuleitung und der Ofen auskühlen. Die Verwendung von „herkömmlichen“ Absperrklappen kann der Auskühlung aber nur bedingt entgegenwirken.

Problem 1: „Herkömmliche“ Absperrklappen – besonders bei Kaminöfen – befinden sich i. d. R. in dem Abschnitt der Luftleitung, der bereits im Inneren des Wohnraumes gelegen ist. Somit kühlt der Abschnitt der Zuleitung bis zur Absperrklappe sehr stark aus – also in den Wohnraum hinein.

Problem 2: „Herkömmliche“ Absperrklappen bestehen i. d. R. aus nur einer Klappe. Diese Klappe kann ebenfalls auskühlen.

Problem 3: „Herkömmliche“ Absperrklappen sind i. d. R. in einem Metallrohr eingebaut. Dieses Metallrohr überträgt nun ebenfalls

die Kälte in den Wohnraum – auch bei geschlossener Klappe.

Kalte Ofenbauteile im warmen Wohnraum sorgen für große Probleme:

- Kondensat bzw. Wassertropfenbildung auf der Verbrennungsluftleitung
- Kondensat bzw. Wassertropfenbildung auf der Ofenunterseite bzw. -rückseite

Die Folgen sind Rostbildung an Verbrennungsluftleitung und Ofen bis hin zu Wasserschäden am Boden.

Das CB Doppelklappensystem wirkt diesen Problemen entgegen

Das patentierte CB Doppelklappensystem dichtschließend/kälteentkoppelt wurde eigens für diesen Anwendungsbereich entwickelt und so konzipiert, dass der Kondensatbildung bzw. dem Kälteübergang in den Wohnbereich entgegengewirkt wird bzw. die Kälte bei geschlossenen Klappen den Wohnraum erst gar nicht erreicht.

¹Stoppt die Auskühlung der Ofenanlage bei geschlossener Klappe. ²Bzgl. der Installation sind unbedingt die gesetzlichen insb. die baurechtlichen/feuerpolizeilichen Vorgaben des jeweiligen Landes/Bundeslandes bzgl. des jeweiligen Anwendungsgebietes der Luftklappen zu beachten! Für Rückfragen wenden Sie sich bitte an die zuständige Behörde. Bei Anwendung als Verbrennungsluftleitung/Verbrennungsluftöffnung sind unbedingt die gesetzlichen insb. baurechtlichen/feuerpolizeilichen Vorgaben des jeweiligen Landes/Bundeslandes zu beachten! Auskunft erteilt hier i. d. R. die zuständige Behörde bzw. in vielen Ländern/Bundesländern der zuständige Schornsteinfegermeister darüber, wie die Verbrennungsluftleitung/Verbrennungsluftöffnung konzipiert werden muss.

Zugelassenes Produkt

Deutsches
Institut
für
Bautechnik

DIBt

MOTORISCHE DOPPELKLAPPE



Die Vorteile:

- Hohe Speicherwirkung durch automatisches Schließen der Klappen nach dem Verbrennungsvorgang
- Keine Fehlbedienung möglich
- Wirkt Kondensat und Energieverlust effektiv entgegen
- Klappen öffnen sich automatisch bei Stromausfall
- Geringerer Holzverbrauch
- Bauaufsichtlich zugelassen beim Deutschen Institut für Bautechnik

Die Funktion:

Wenn die Feuerstätte nicht betrieben wird, ist es aus energetischen Gesichtspunkten sehr wichtig, dass die externe Verbrennungsluftzufuhr geschlossen ist. Die Doppelklappe passt sich automatisch der Feuerstätte an, d.h. wenn sich die Feuerstätte in Betrieb befindet werden die Zuluftklappen automatisch geöffnet, die Verbrennungsluftzufuhr ist gewährleistet. Wenn der Verbrennungsvorgang beendet ist, schließen die Klappen automatisch und verhindern so das Auskühlen der Ofenanlage

Höchste Sicherheit – Klappe öffnet sich automatisch bei Stromausfall!

Der Klappenstellmotor ist so konzipiert, dass er durch anliegenden Strom die Klappen geschlossen hält (minimaler Stromverbrauch). Bei Stromausfall kann der Klappenstellmotor diese Stellung nicht mehr beibehalten und die Klappen öffnen sich.

RAUCHROHRANSCHLUSS



VERBRENNUNGSLUFTANSCHLUSS



REINIGUNGS- UND PFLEGE-SET

- CB Naturstein Grundreiniger
- CB Naturstein Sprühpflege
- CB Naturstein Kaminglasreiniger

Das CB Reinigungs- und Pflegeset ist eigens auf die monolith Steinsorten abgestimmt. Die CB Sprühpflege ist der ideale Unterhaltreiniger für die monolith Feuerstätte. Die Sprühpflege enthält spezielle Bestandteile, welche bei jeder Reinigung der Feuerstätte die Imprägnierung der Natursteinhülle auffrischt und aufrechterhält – der ideale Langzeitschutz. Der CB Grundreiniger entfernt schonend aber wirkungsvoll hartnäckige Verunreinigungen. Der leistungsstarke CB Kaminglasreiniger rundet das Reinigungs – und Pflegeset ab.



STEINNAME UND STEINKENNUNG

Steinname	SK	Steinname	SK	Steinname	SK	Steinname	SK	Steinname	SK	Steinname	SK
BIANCO LIMONE natura	BLn	BIANCO RIVA linea retta	BRlr	BIANCO ARCO linea croce	BAlc	BIANCO VENEZIA linea larga	BVll	SABBIA CAPRI natura	SCn	ORO TIVOLI natura	OTn
MARRONE ALBA natura	MAn	MARRONE SCAFATI linea retta	MSlr	MARRONE CAPREERA linea croce	MClc	ORO VERONA natura	OVn	MARRONE MEDA nappa	MMn	MARRONE IMOLA natura	MIn
ARGENTO TRIESTE natura	Afn	GRIGIO AUGUSTA natura	GAn	ARGENTO FANO natura	Afn	GRIGIO ORISTANO linea retta	GOlr	GRIGIO LIPARI linea croce	GLlc	GRIGIO CHIASSO natura	GLn
VERDE BERNARDINO natura	VBn	GRIGIO CREMONA lana	GCL	GRIGIO NOVARA lino	GNL	GRIGIO POMPEI natura	GPn	GRIGIO BORMIO lana	GBL	NERO FERRARA linea retta	NFlr
NERO RAPALLO linea croce	NRlc	NERO SIENA linea larga	NSll	NERO BOLZANO roccia	NBr	MARRONE LATINA seta	MLs	NERO BARDOLINO natura	NBn	NERO ROMA natura	NRn

monolith[®]

[fire inside]

Überreicht durch Ihren zertifizierten monolith Händler:

CB stone-tec GmbH
Grüntestraße 18
DE- 87789 Woringen

Tel.: +49 (0)8331 4986 - 111
Fax: +49 (0)8331 4986 - 129

info@monolith-fire.com
www.monolith-fire.com



Irrtümer und Druckfehler vorbehalten. Alle Informationen und Aussagen im Prospekt Stand Januar 2017. Wir weisen ausdrücklich darauf hin, dass es sich bei Natursteinen um ein Naturprodukt handelt. Schwankungen in Struktur, Farbe und Oberfläche können auftreten und stellen keinen Reklamationsgrund dar. Schäden, verursacht durch unsachgemäßen Einbau der Steine, und/oder Schäden, welche durch unsachgemäße Nutzung bzw. unsachgemäßen Betrieb der Ofenanlage entstehen, stellen keinen Reklamationsgrund dar. Schäden an Steinen, verursacht durch falsche Pflege und Reinigung, oder verursacht durch Kontakt mit Chemikalien/Säuren/säurehaltigen Lebensmitteln, stellen ebenfalls keinen Gewährleistungsgrund dar. Die im Prospekt abgebildeten Steinfotos stellen nicht den Originalstein dar; wir empfehlen daher, die Steinauswahl aufgrund der unterschiedlichen Haptik anhand eines Steinmusters zu treffen. Der Verkauf und die Montage von monolith Feuerstätten erfolgt ausschließlich durch den zertifizierten monolith Fachhändler. CB stone-tec behält sich ausdrücklich das Recht vor, Steine aus dem Lieferprogramm zu nehmen. Alle in diesem Prospekt gezeigten Einbausituationen bzw. Ofenanimationen im Aufstellraum dienen lediglich zur Planungshilfe bzw. zur Veranschaulichung. Die korrekte Ausführung der Feuerstätte in Bezug auf die Fachregeln und die feuerpolizeilichen Verordnungen wird vom zuständigen monolith Fachbetrieb ermittelt und festgelegt – ggf. erfolgt hierzu die Rücksprache beim zuständigen Bezirksschornsteinfegermeister.

monolith
[fire inside]



Schutzgebühr:

Deutschland / Österreich € 5,00
Schweiz sfr 5,50