



086550601



101 KØBENHAVNS
KOMMUNES
BIBLIOTEKER

Mag. 61.564 Da



RHB

KØBENHAVNS
RÅDHUSBIBLIOTEK

Mag

61.554

Da

DET DANSKE MEDICINAL- &
KEMIKALIE-KOMPAGNI A/S

MEDICINALCO

FOR 25 AAR SIDEN

Den 3. April 1919 indgik forskellige gamle, velkendte, danske Firmaer i en økonomisk Sammenslutning under Navnet Det Danske Medicinal- & Kemikalie-Kompagni A/S eller som det kaldes MEDICINALCO:

O. F. Asp Lysfabrik

- grundlagt 1857 - hvor der foruden Stearinlys ogsaa fremstilledes Cyklelygter og Cyklelys.

O. F. Asp's Udsalg,

der har skiftet Beliggenhed flere Gange paa Østergade, og nu har til Huse Østergade 61.

L. P. Holmblad's Lysfabrik,

der var grundlagt 1777 og beliggende Jemtelandsgade 1.

O. F. Asp Sæbefabrik,

der var beliggende i Vodroffs Tværgade 6.

Firma Gustav Lotze,

Odense, grundlagt 1860, en Apoteker-Engrosvirksomhed, som Apoteker P. J. Neergaard drev i Forbindelse med Odense Løve Apotek.

Th. Lose & Co.,

der var grundlagt 1801 og havde til Huse i Kronprinsensgade, og som i Forbindelse med en Materialhandel handlede med Apotekervarer en gros.

Efter Sammenslutningen blev Lysfabrikationen koncentreret paa Blegdamsvej under Navnet Asp-Holmblad. - L. P. Holmblad's gamle Lysfabrik i Jemtelandsgade blev overtaget af A/S Th. Lose & Co. og har siden givet Rum for denne Virksomhed. O. F. Asp's Sæbefabrik henlagdes til Prags Boulevard, hvor man havde erhvervet sig ny Grund og samtidig paabegyndt Opførelsen af et Fabrikskompleks, der skulde rumme Selskabets Administration og give Plads for nye Produktioner.

Disse Virksomheder, der er Grundstammen i Det Danske Medicinal- & Kemi-
kalie-Kompagni A/S, har i sig selv levet videre og gennem Tidernes skiftende
økonomiske Forhold befæstet deres Position. De har oplevet Efterkrigstidens
nedadgaaende Konjunkturer, der ikke forblev uden Indflydelse paa Selskabets
Virke, men de har ogsaa gennem en Række gunstigere Aar vokset sig sunde
og stærke og sat nye Skud.

De 25 Aar har været kendetegnet ved Sanering, Udvidelse og Forbedringer,
saaledes at kun faa af Virksomhederne har bevaret deres oprindelige Udseende.
Alle har de gennem de sidste Aar været Genstand for gennemgribende For-
andringer, der har forvandlet dem i det Indre og Ydre. Flere af de nye Produk-
tioner, der er fremstaaet efter Sammenslutningen, har paa afgørende Maade
præget Selskabet, - det drejer sig i særlig Grad om Fremstillingen af medicinske
Specialiteter og syntetiske Lakker, - og har været medvirkende til overfor Offent-
ligheden at understrege Selskabets Alsidighed og Vilje til at løse de Opgaver,
der paa en naturlig Maade maa henregnes under dets Interessesfære.

De følgende Sider vil i en Række Billeder søge at give Udtryk for, hvad
MEDICINALCO 25 Aar efter Sammenslutningen rummer, og hvilke Handels- og
Produktionsomraader det i Dag spænder over.

B E S T Y R E L S E

Overretssagfører Niels Olesen, Formand

Apoteker Paul Scheel, Næstformand

Overretssagfører D. G. M. Bache

Grosserer Alfred S. Blom

Professor, Dr. med. Einar Lundsgaard

D I R E K T I O N

Niels Lucassen



Ved sin Stiftelse fik Kompagniet en vinget Tyr som Bomærke. Ideen og Udførelsen skyldes Maleren Børge Nyrop, som fandt, at Tyren var et fortræffeligt Udtryk for Sundhed og Styrke.

Dette mærkelige Fabeldyr har imidlertid en Historie, der kan følges langt tilbage i Oldtiden, hvor Tyren dyrkedes som Guddom. Fra Assyrien kendes de første Billeder med vingede Tyre. Nogle findes broderede paa Borten af de Kaaber, som Kongerne havde paa, naar de deltog i højtidelige Offerhandlinger; andre optræder som Kolossalfigurer flankerende Indgangen til Paladserne. Deres Opgave var som gode Aander at holde alt ondt borte. Ogsaa i Palæstina havde man Tyreguddomme. Det gamle Testaments Profeter kæmpede imod Dyrkelsen af „Guldkalvene“, men Billedet var ikke let at udrydde. I Salomons Tempel blev det store Offerkar baaret af Tyre, og tilsidst skildrer Profeten Ezekiel, formentlig inspireret af den assyriske og babylonske Skulp-

tur, en af de fire Cheruber, der omgiver Jahve's Trone, i Skikkelse af en Tyr med Vinger. I Johannes' Aabenbaring gentages Beskrivelsen, men her mente Kirkefædrene, der udtlydede det nye Testaments Skrifter, at de fire Fabelvæsener symboliserer de fire Evangelister. Saaledes valgtes den vingede Tyr som Evangelisten Lucas' Tegn, medens Markus fik Løven, Johannes Englen og Matthæus Lammet. Her finder man Forklaringen paa, at den kirkelige Skulptur optager det gamle asiatiske Symbol, og Gang paa Gang genfinder vi den vingede Tyr i vore Kirker malet i Kalk eller i Mosaik paa Vægge eller Hvælvinger, skaaret i Træ paa Prædikestole eller Altiertavler og hugget i Sten paa Søjler, Mure eller Gravmæler.

Naar Medicinalco derfor som Bomærke har valgt den vingede Tyr, skyldes det den Omstændighed, at den i Aartusind har været et Symbol paa noget godt, sundt og sandt.

Medicinfabriken





Medicinfabriken blev grundlagt samtidig med Sammenslutningen i 1919. I 1936 opførtes en ny Fabrik, hvor der blev taget Hensyn til alle moderne, tekniske og hygiejniske Krav. Her ses Fabrikens „hvide Damer“.

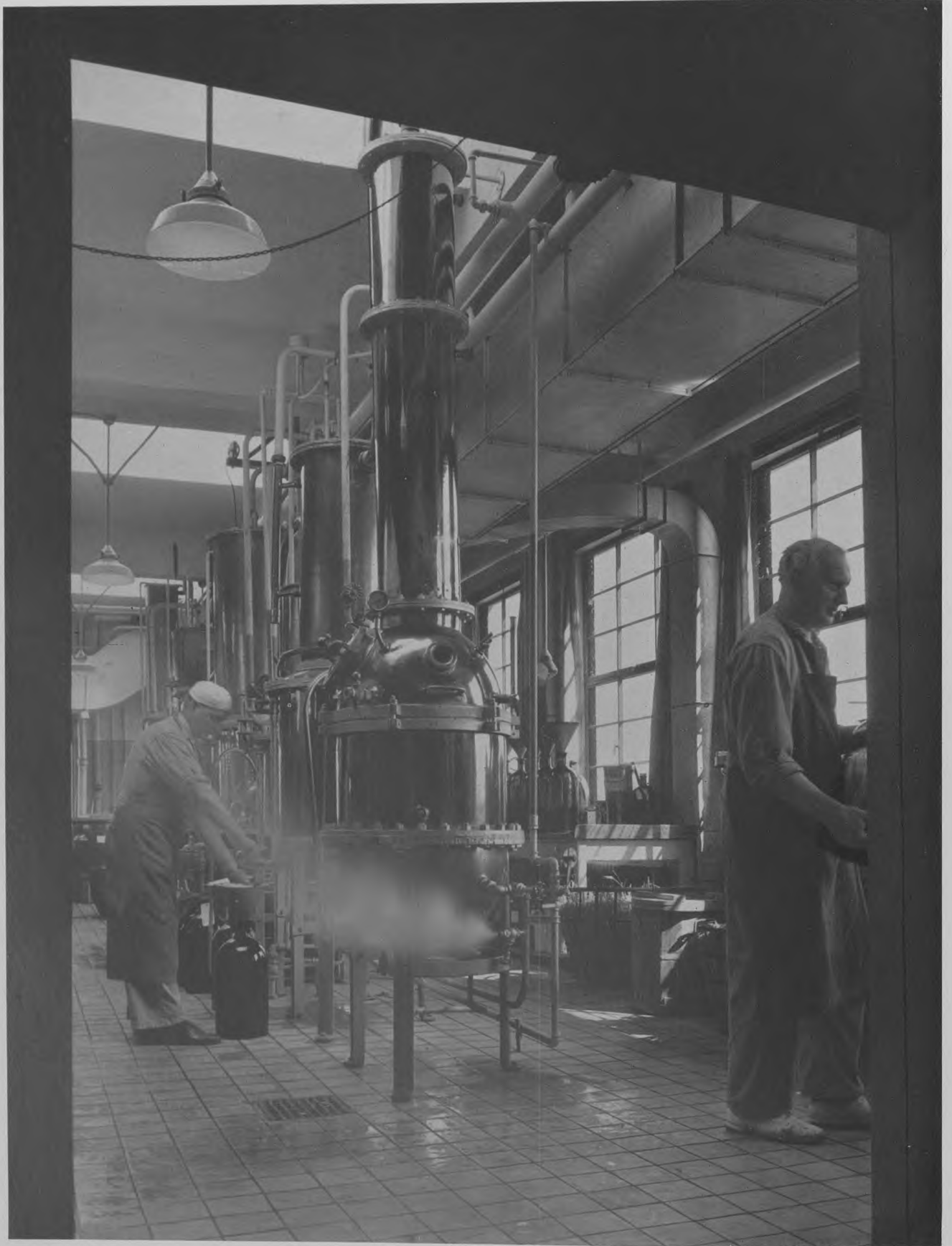
I Kirtelskæreri behandles Lever, Ventrikel, Thyreoidea, Hypofyser, Ovarier, Hjerner, Testes og andre Organer.



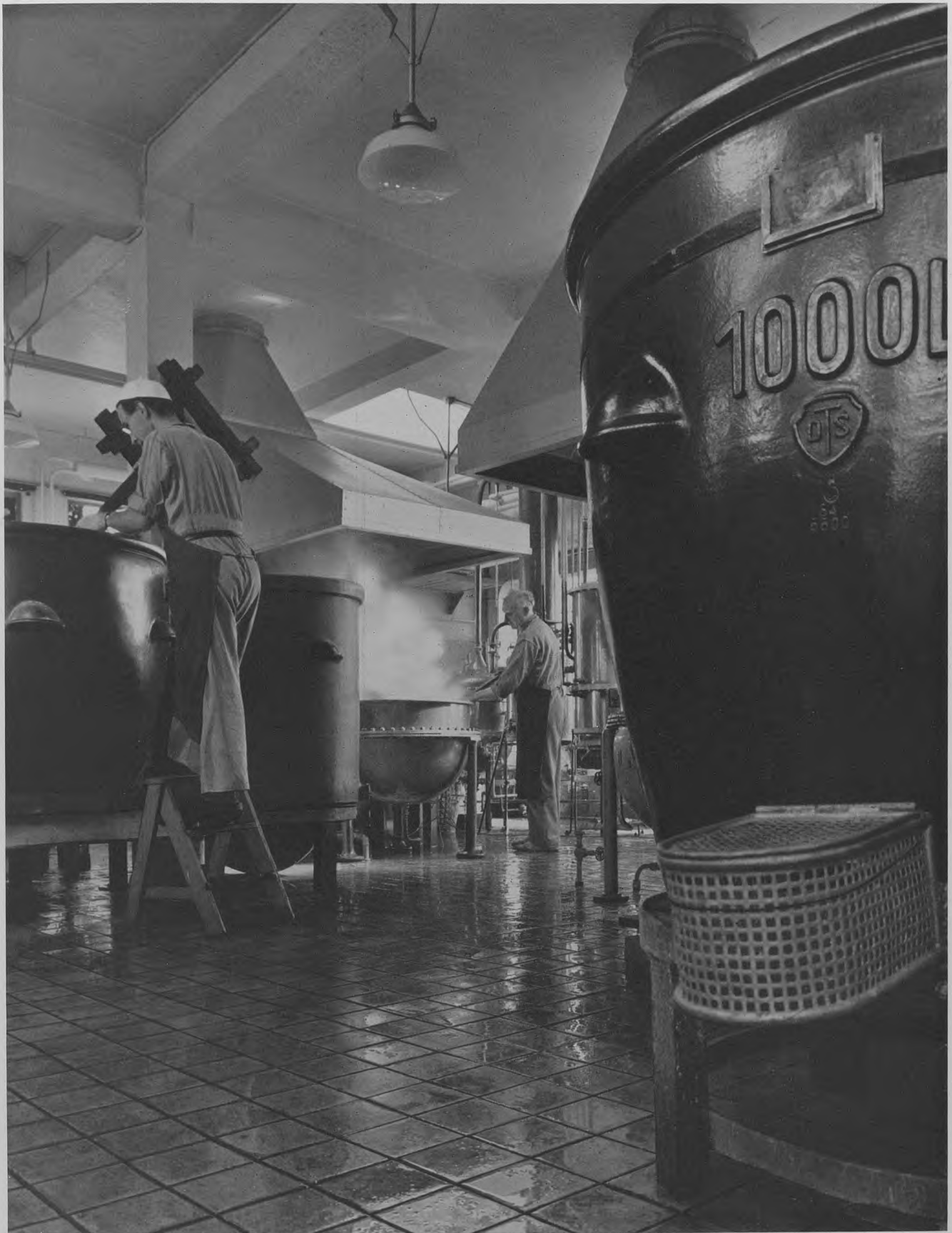
Præparationsafdelingen for Organer.



Fabriken disponerer over et stort
Antal Destillationsapparater
af forskellige Typer.



Destillationsbatteri.



Koge- og Udludningskar.



Dialysebatteri.



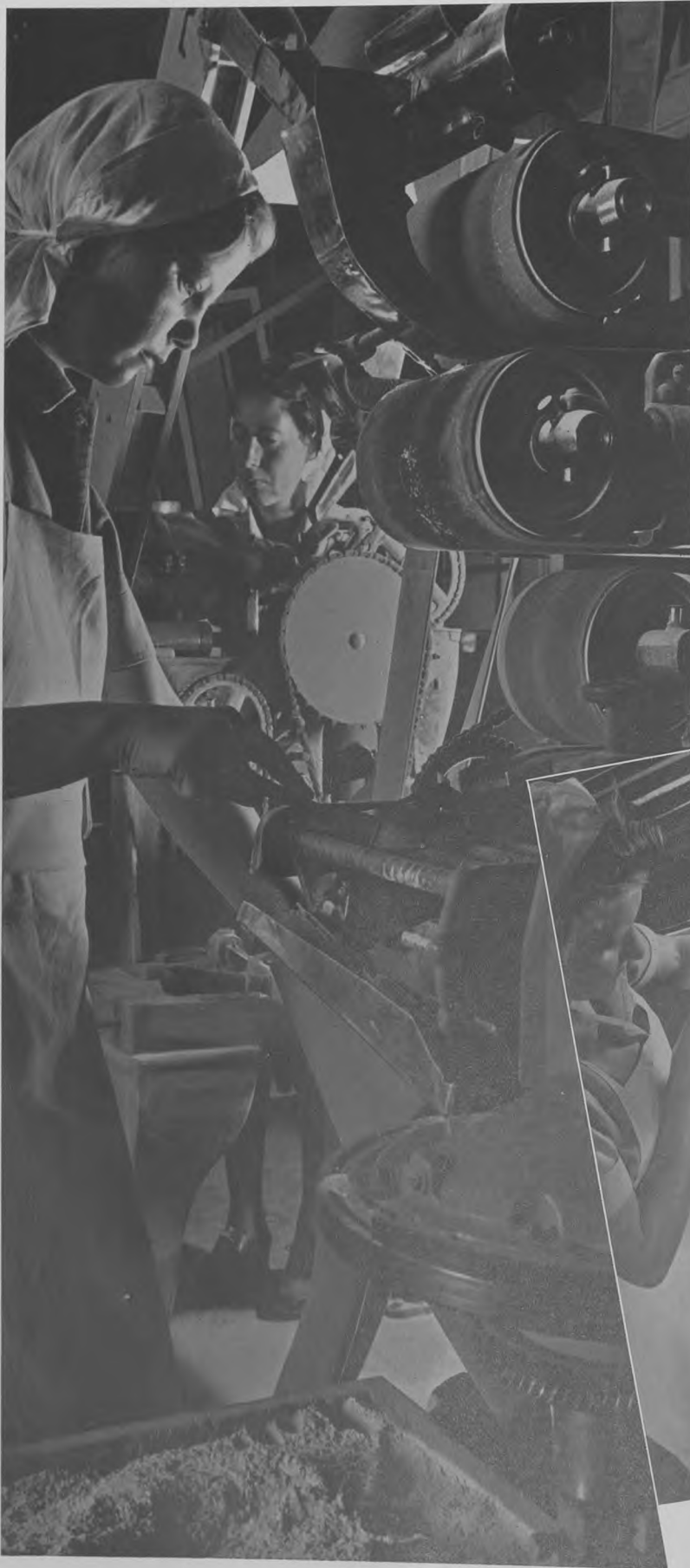
Centrifuger.

Tabletter komprimeres paa Maskine.



Til særlige Formaal formes
Tabletter ved Haandkraft.





Pillemaskinerne er
sindrigt konstruerede.

Kapselfabrikation.



Drageringsafdelingen.





Tabletterne overtrækkes
med Sukker, Cacao el. lign.



Piller overtrækkes
med Gelatine.



Paafylldningssalen.



Afvejning af Medicinalco Præparater.



Halvautomatiske
Paafyldningsmaskiner af
forskellige Typer.



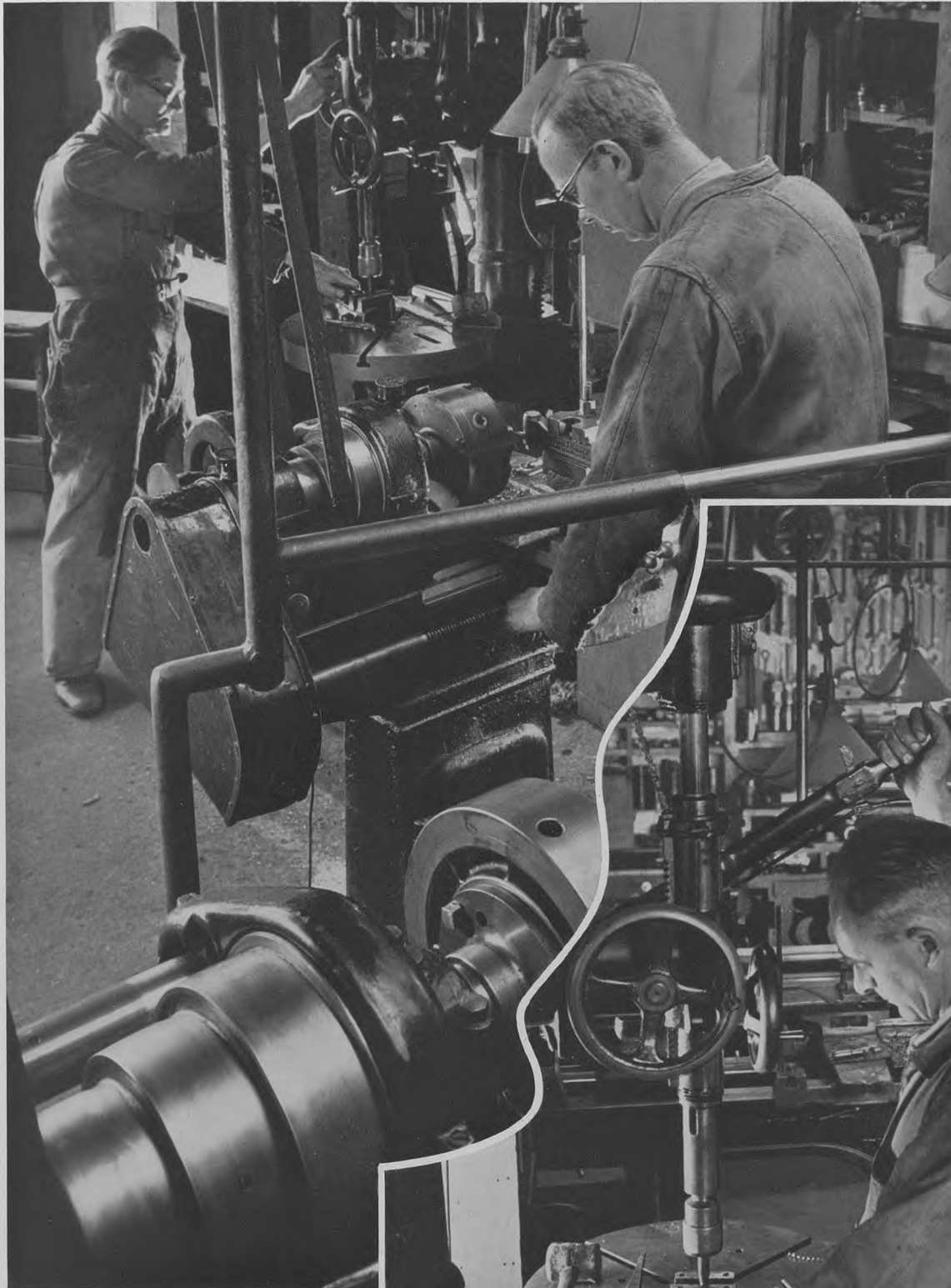
Den syntetisk-kemiske Virksomhed kræver omfattende, undertiden aarelange Forsøg, før man kan føre et Resultat praktisk ud i Livet ved Opførelsen af et fast Anlæg.



Samme Fabrik i de normale Dimensioner.

Her er en Modelfabrik, der er blevet fremstillet før Planlæggelsen og Opførelsen af en Fabrik.



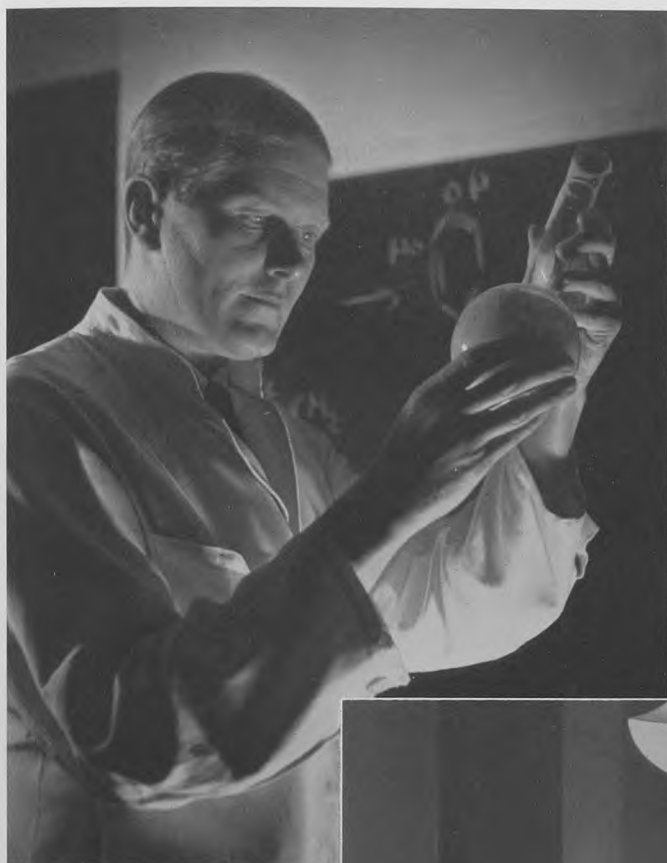


Virksomheden disponerer over
egne Maskinværksteder.
Her ses Montører ved Drejbænke
og Boremaskiner
og Smeden ved Essen.



Detaille af Mecodrinsyntesen.

*Medicinfabrikens
biologiske og kemiske Laboratorier*



Til Medicinfabriken er knyttet en Række biologiske og kemiske Laboratorier, hvor der foregaar et videnskabeligt Forskningsarbejde. Til dette Formaal er der installeret et moderne fysisk-kemisk Apparat, saaledes at Laboratorierne kan paatage sig praktisk talt et hvilket som helst analytisk Arbejde.



Mikrovægt, der vejer med en Nøjagtighed af 0,002 mg.



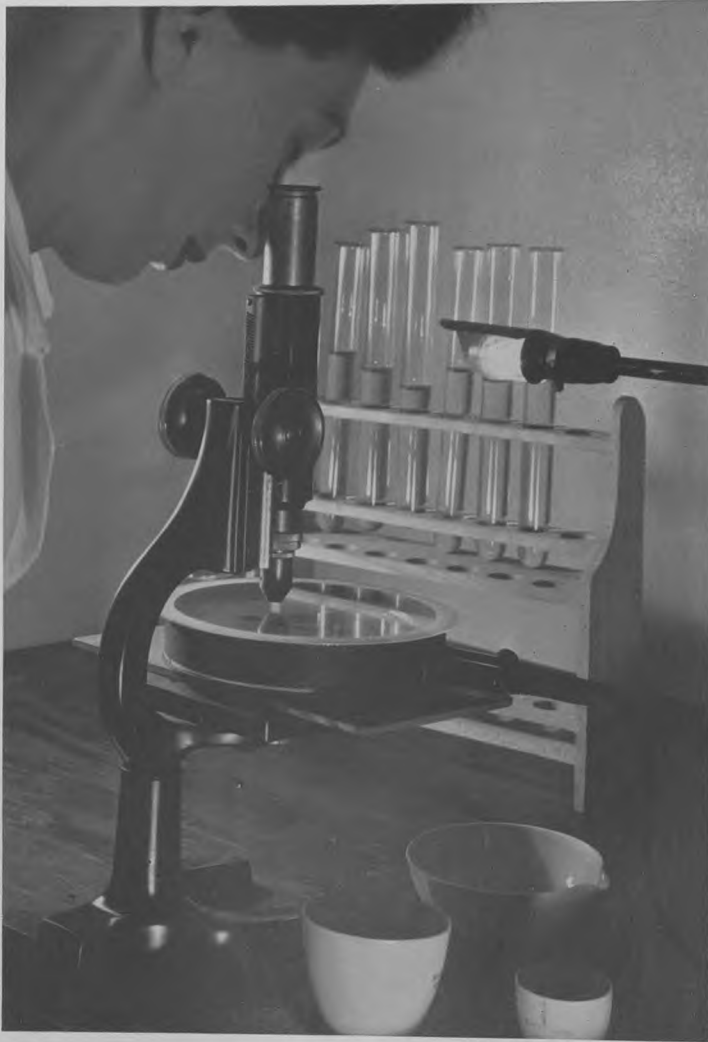
*van Slyke Apparat til
Aminokvælstofbestemmelse.*

*Apparatur til
mikroelementær Analyse.*





Elektrometrisk Titrering.



*Mikroskopisk
Smeltepunktsbestemmelse.*

Fotometri.



Refraktometri.

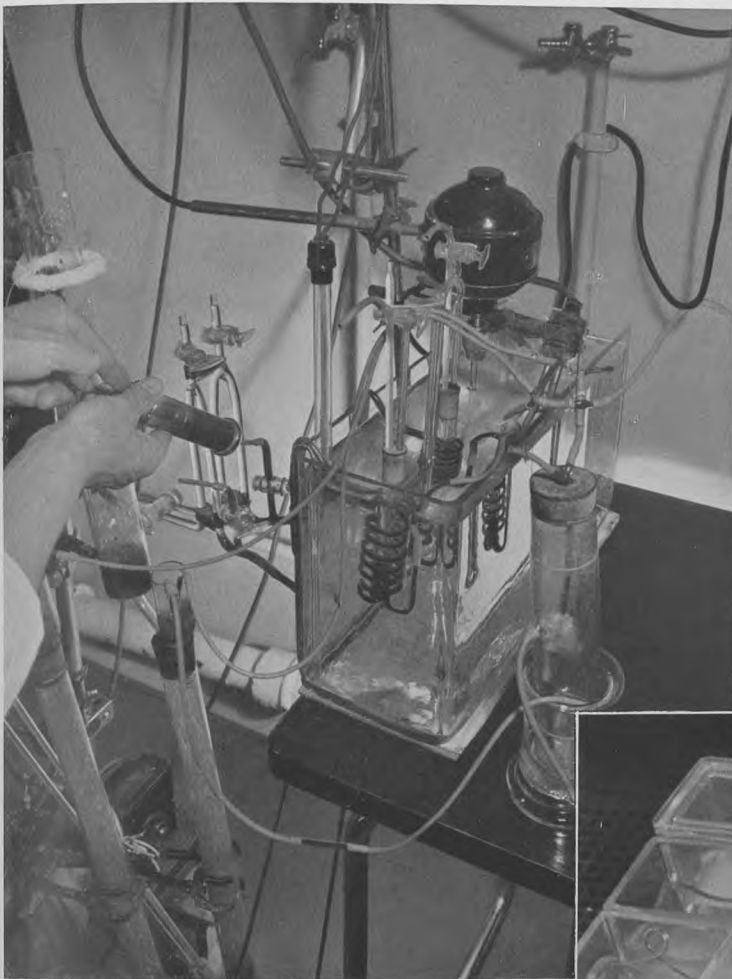


Spektografi.





Vitaminlaboratorium.



*Fysiologiske og farmakologiske
Undersøgelsesmetoder maa tages i
Brug, naar nye Lægemidlers Virk-
ningsmekanisme skal klarlægges.*



*Histologisk Undersøgelse.
Her skæres Snit af 0,004 mm's
Tykkelse til senere Mikroskopi.*



Mikrofotografering i Laboratoriets fototekniske Afdeling.

²¹/₈ Gustav Lotze





I Odense Bys Midte ligger Firmaet ²/₈ Gustav Lotze.



Bygningerne i Renaissancestil, som Apoteker, Etatsraad Gustav Lotze i sin Tid opførte dem.



Det gamle Arkiv.



Et Kik ind i Arkivets
Trappeopgang med
et blyndfattet Vindue.



Saven, som Gustav Lotze
gjorde berømt.

Balloner i Gaarden.



I henvend 100 Aar har ²¹/₈ Gustav Lotze forsynet Apotekere med Medicinalvarer.



Paa Lagre og Drogefofter er der mange
ejendommelige og interessante Tromler,
Kasser og Kister.



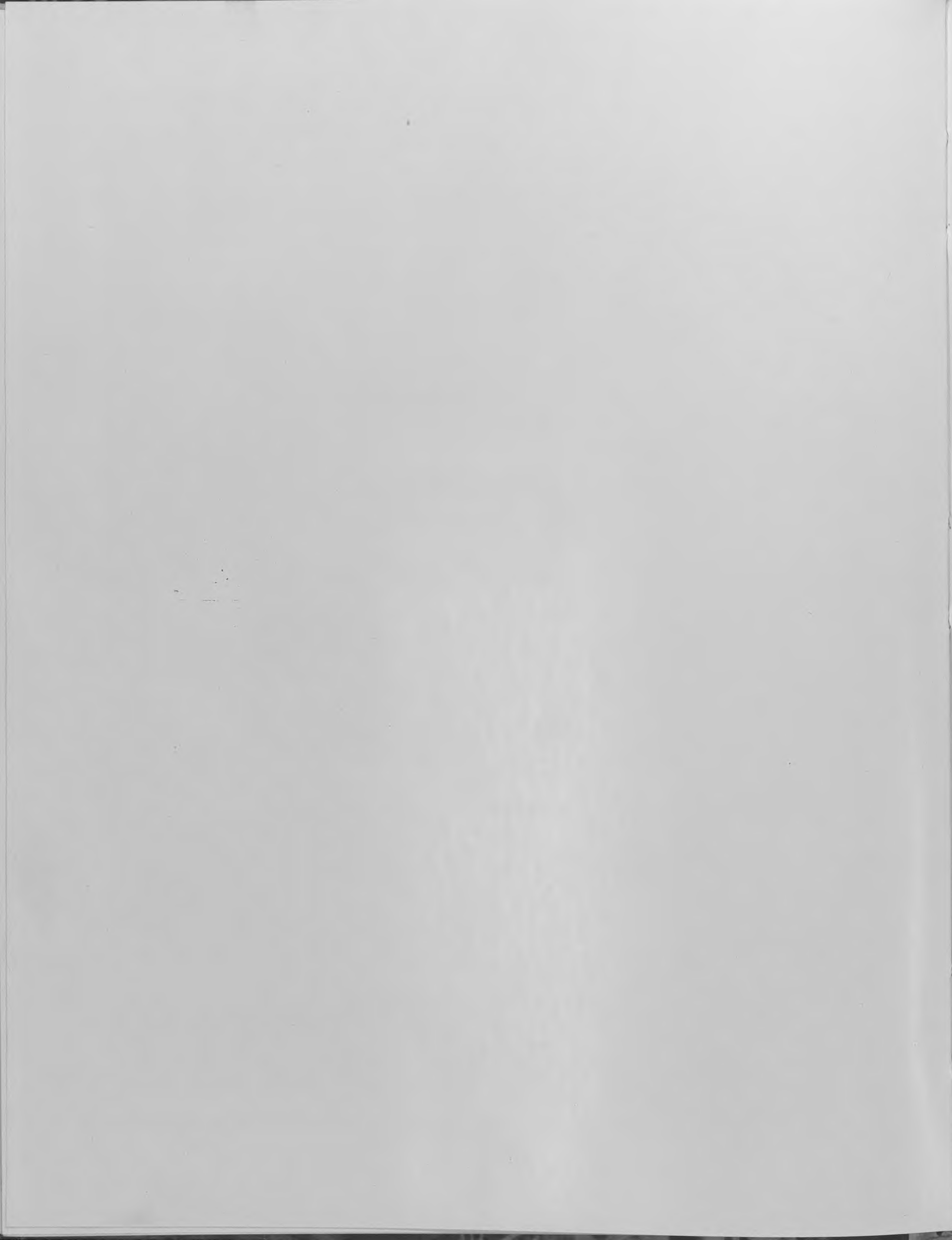
Droger og Kemikalier
underkastes kemiske
Analyser.





Sovedopgangen med ²/₈ Gustav Lotze's Bmærke: Løven med Byvaabnet.

A/s Th. Lose & Co.



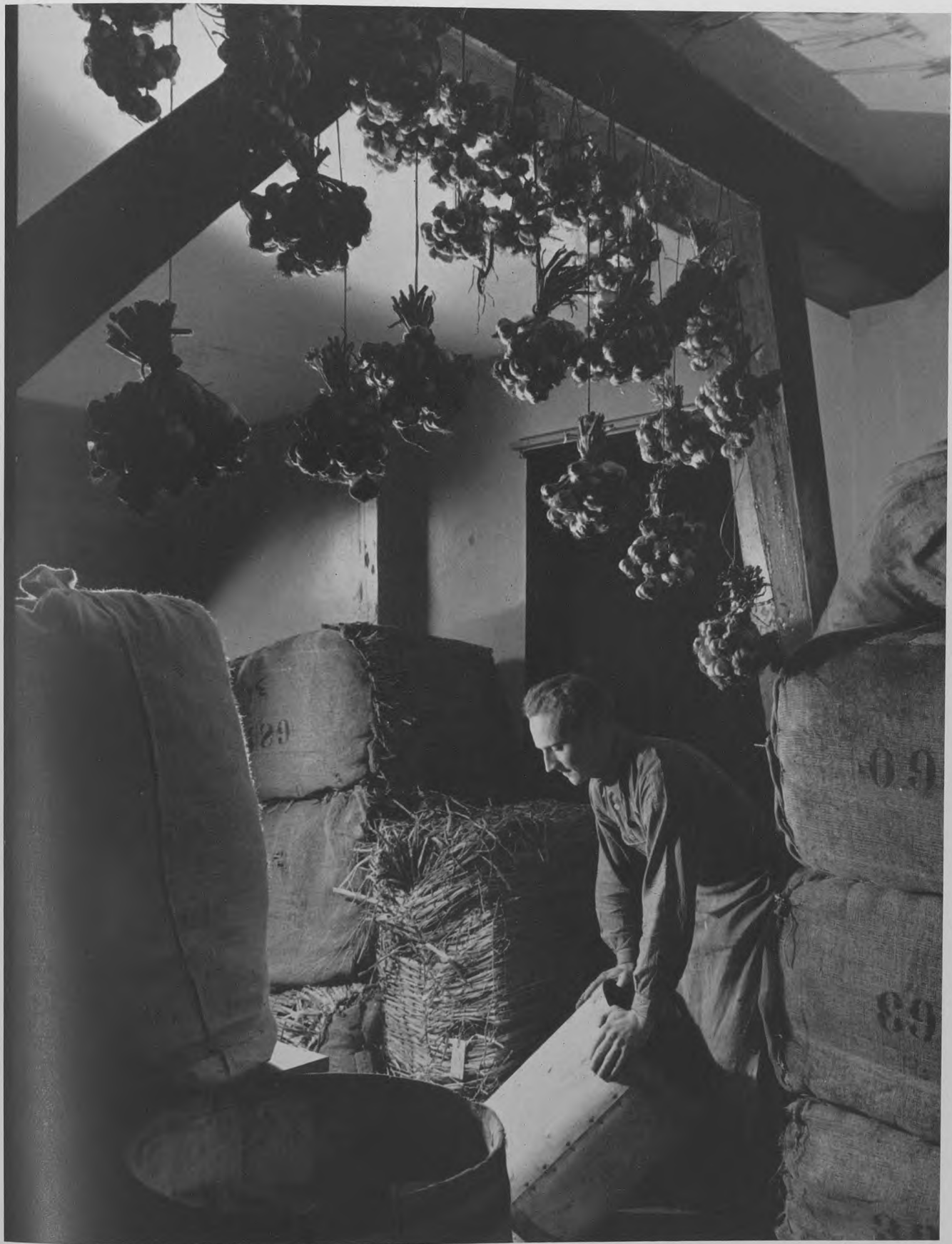
A/S TH. LOSE & CO.
er grundlagt allerede 1801.



Hos A/s Th. Lose & Co.
er der mange Slags
Tønder, Krukker og Kar.



De store Drogelolter.



Et Hjørne med Hvidløg.



Dyrkning af Valeriane.

*I de senere vanskelige Aar har
A/s Th. Lose & Co. og A/s Gustav Lotze
dyrket og indsamlet Droger her i Landet
i større Stil.*

*Børn foretager efter nærmere Instruktio-
ner Indsamling af de Planter, som
vokser i Grøftkanterne.*





Dyrkning af Morgenfruer.



Bulmeurt.



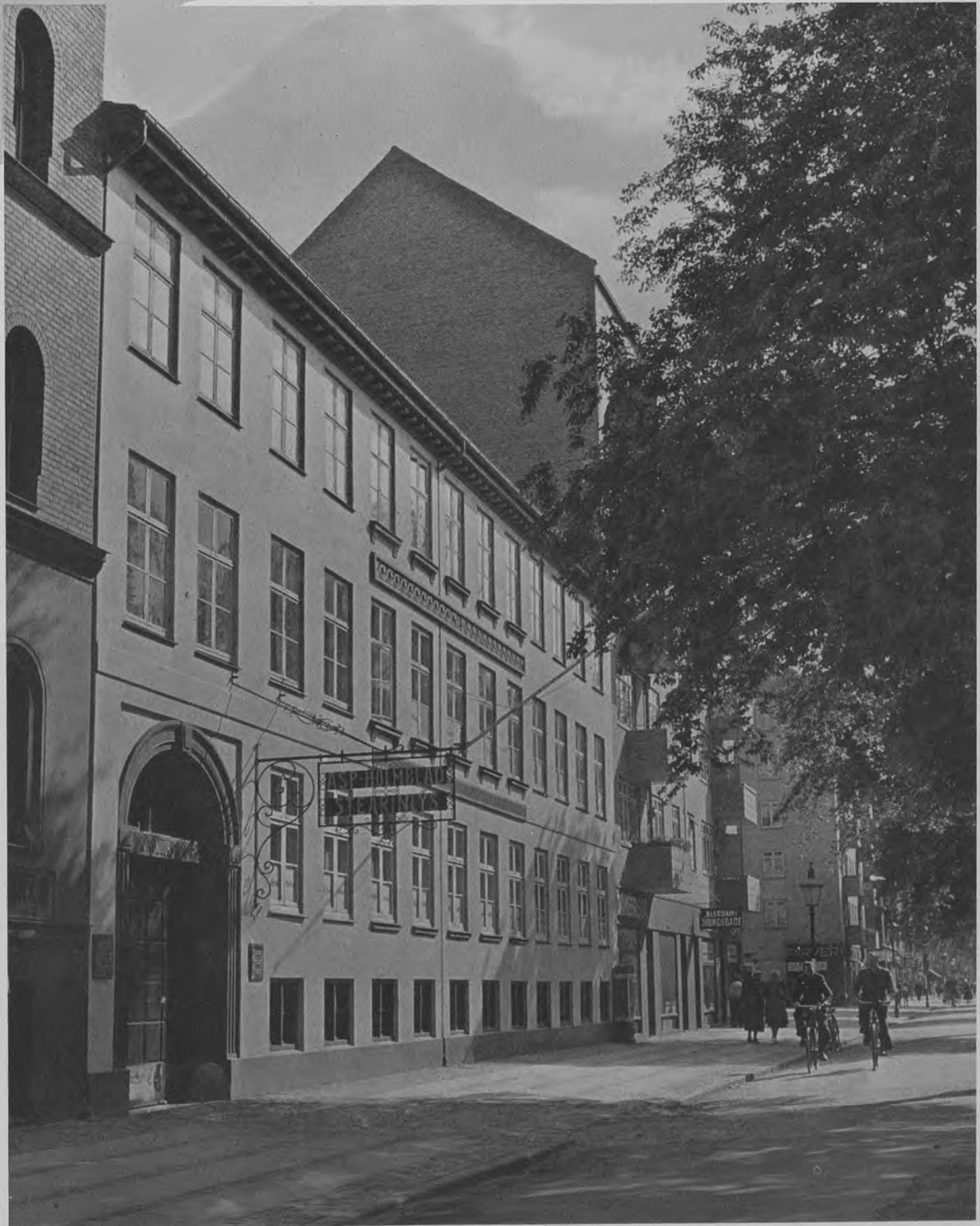
Pigæble.



Drogerne ankommer til A/s Th. Lose & Co.

Asp-Holmblads Lysfabriker





Blegdamsvej 104,
hvor
Asp-Holmblad
har til Huse.

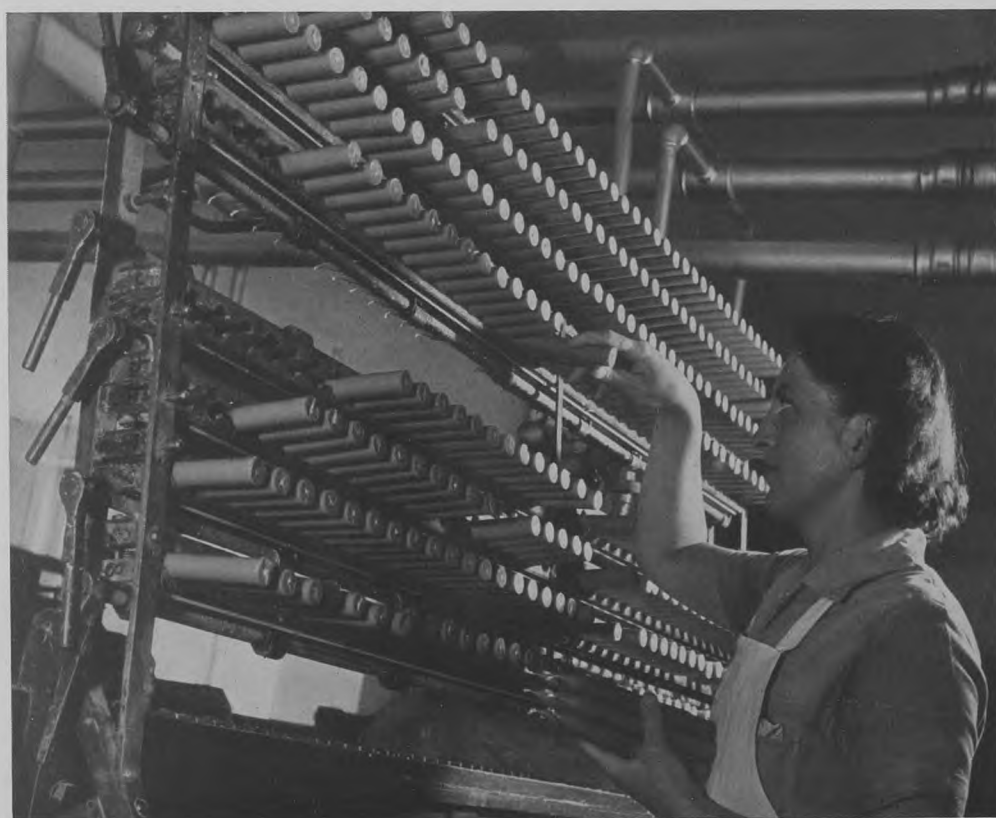


I 1940 opførtes
en ny moderne
Tilbygning.

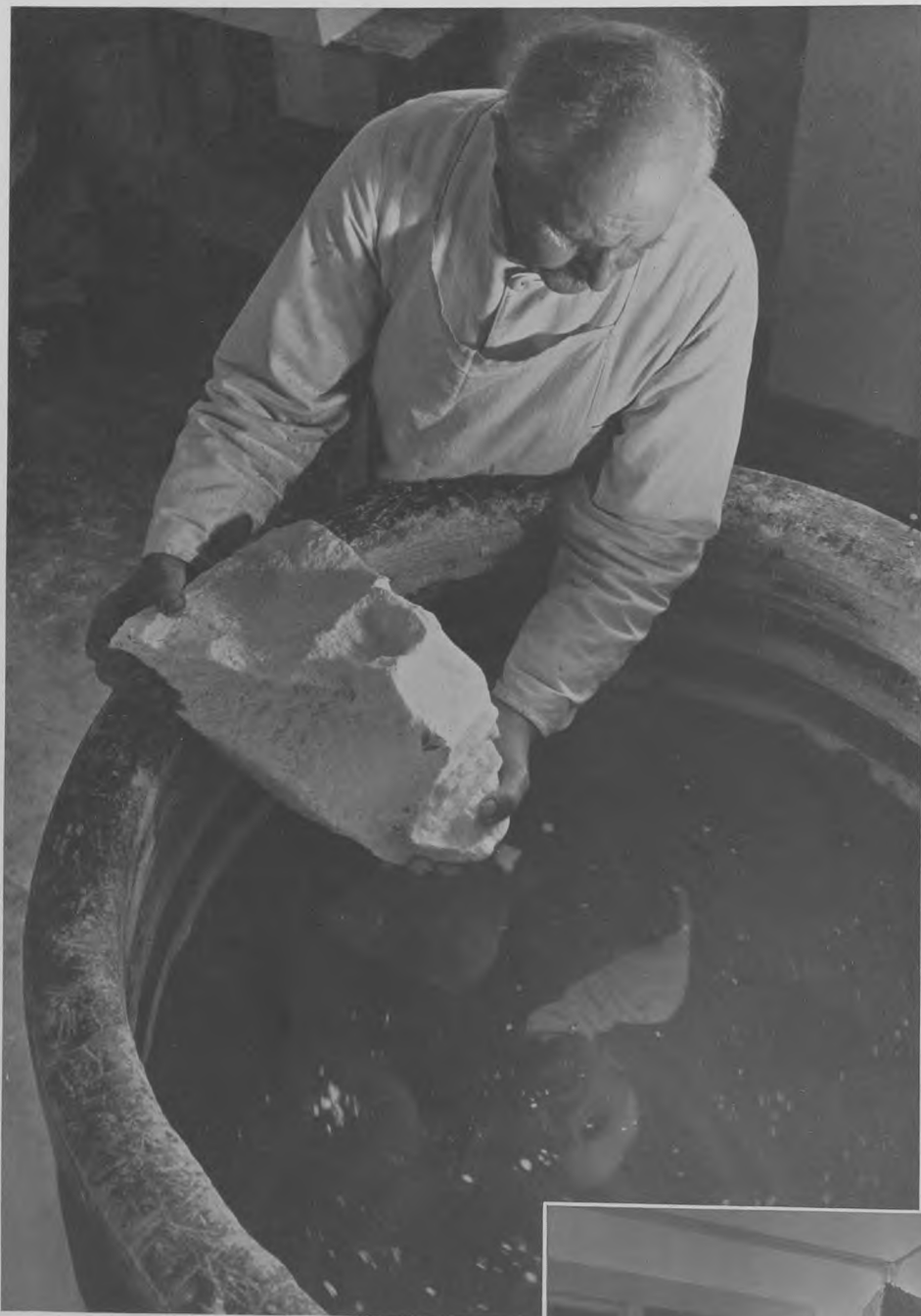


Fabrikation af
haanddyppede Lys.

Alterlys støbes
i Haandforme.



Lysfabrikation paa
moderne Maskiner.



Raavaren smeltes.



Raavarelager.



Hundreder af forskellige
Forme, lange, korte,
tykke og tynde, anvendes
i Lysfabrikationen.



Pakning af Julelys.



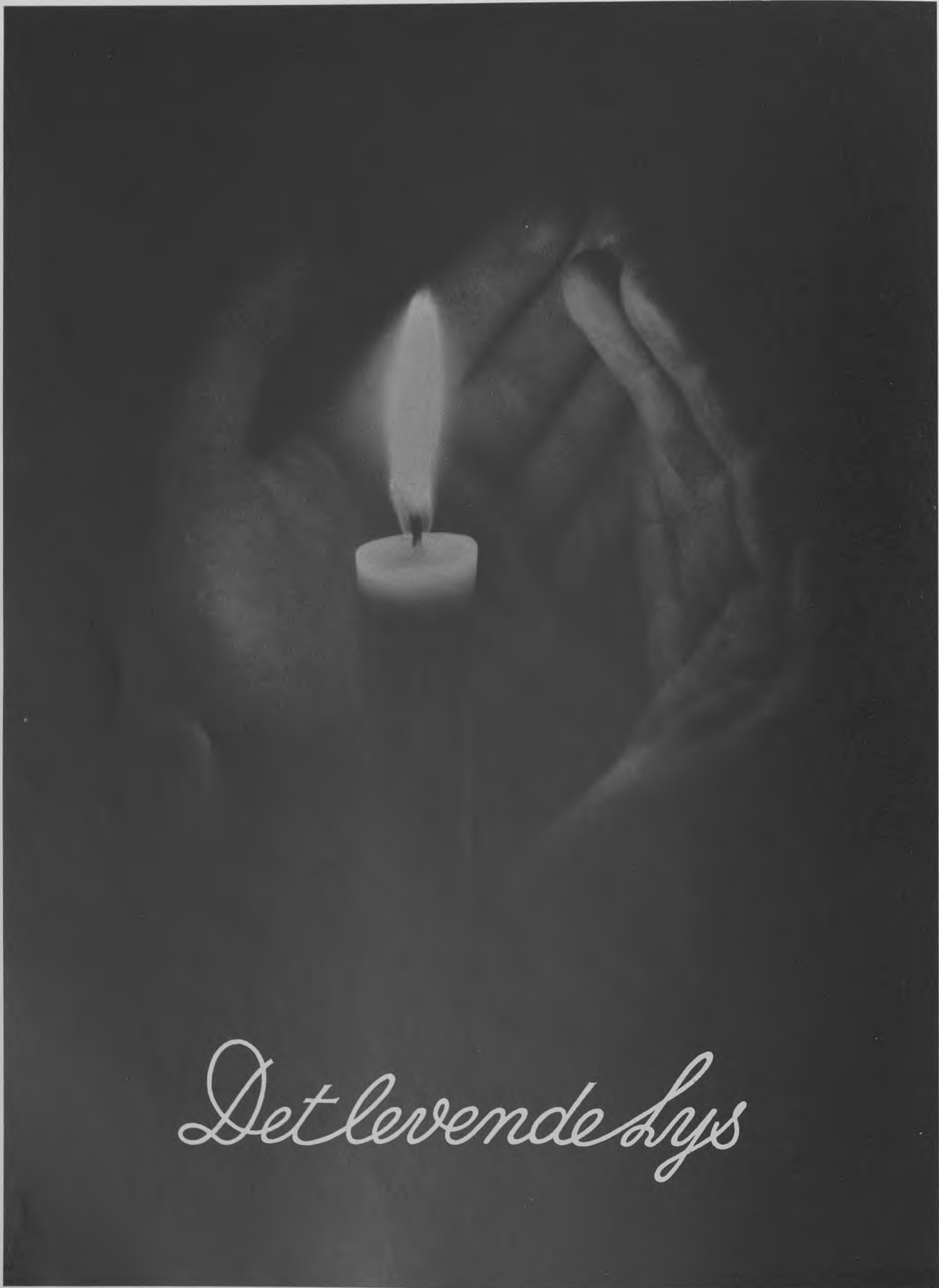
Special Farvning af Lys
ved Dypning.



Dukkelys trækkes i
50 Meter lange Længder.



Alterlys udbores til Stagens Tap.



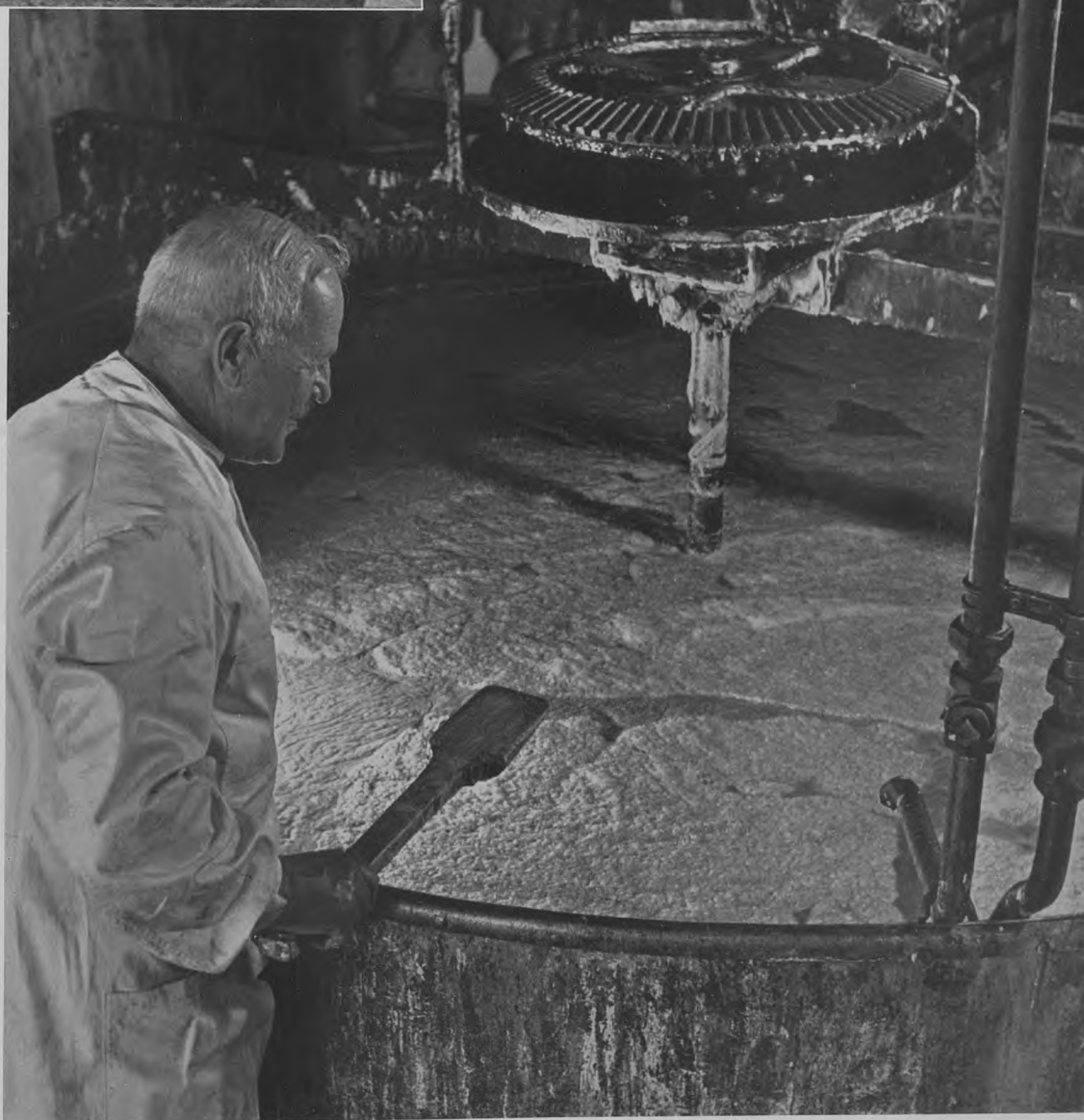
Het levende Lys

A/s O. F. Asp Sæbe- og Sodafabriker





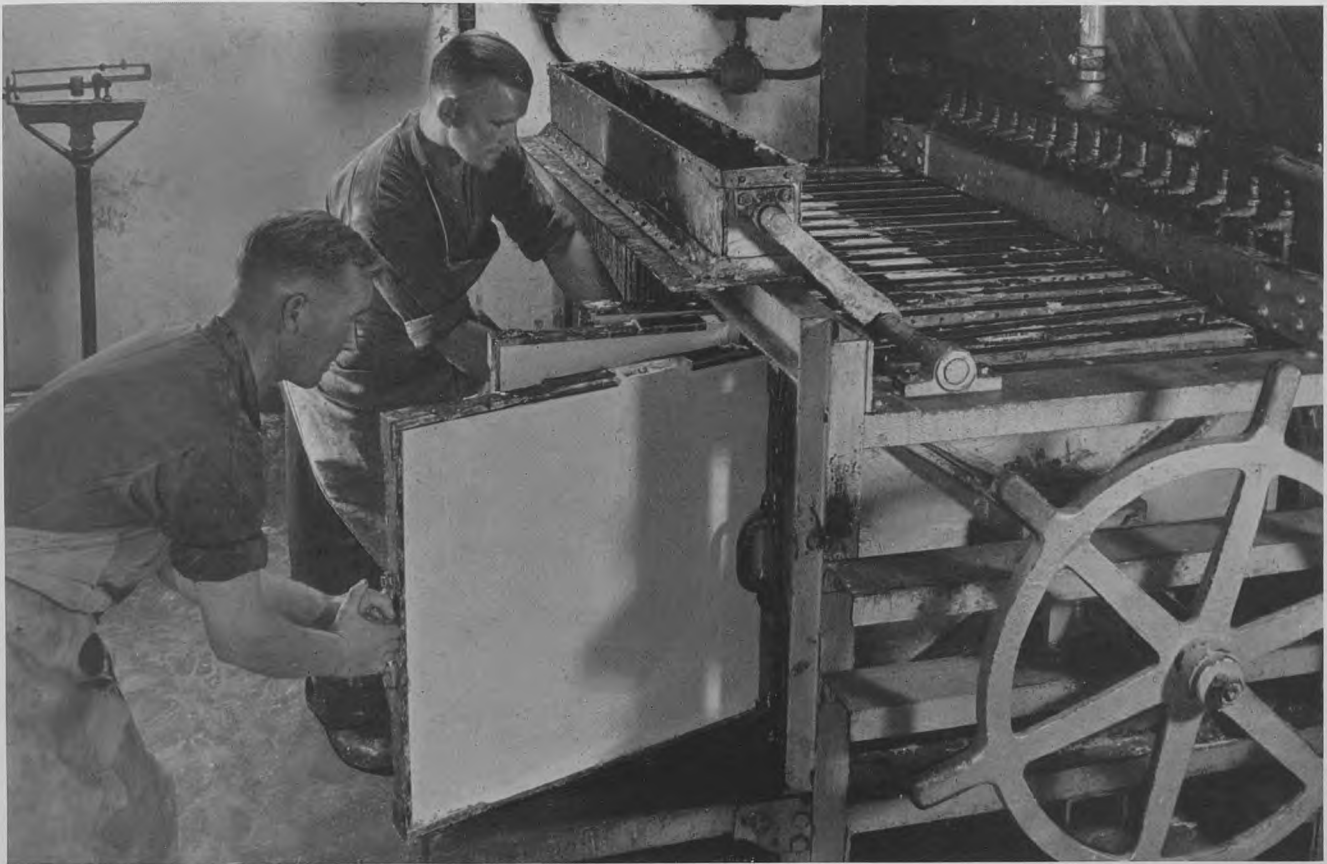
Asp Sæbefabrik har bestaaet
fra 1857. Man har særlig lagt
Vægt paa Fremstilling af
Husholdningssæber.



Den gamle
Sæbemester ved
Kogekarret.

Den bløde Sæbe pumpes i Spande.





Marseillesæben formes.



Paa vandafkølede Staalvalser fremstilles Asp Sæbespaner.



Paafylldning af Asp Sæbespaaner.



I Forbindelse med
Sæbefabriken drives
en Sodafabrik.

Nedsænkede Opløsningskar.



Sodaopløsningen i
Krystallisationsbakker.



Den udskilte
Krystalsoda.



Sodaen knuses og
transporteres til
Afdrivningskarrene.



Den pulveriserede Soda transporteres til Lagrene.



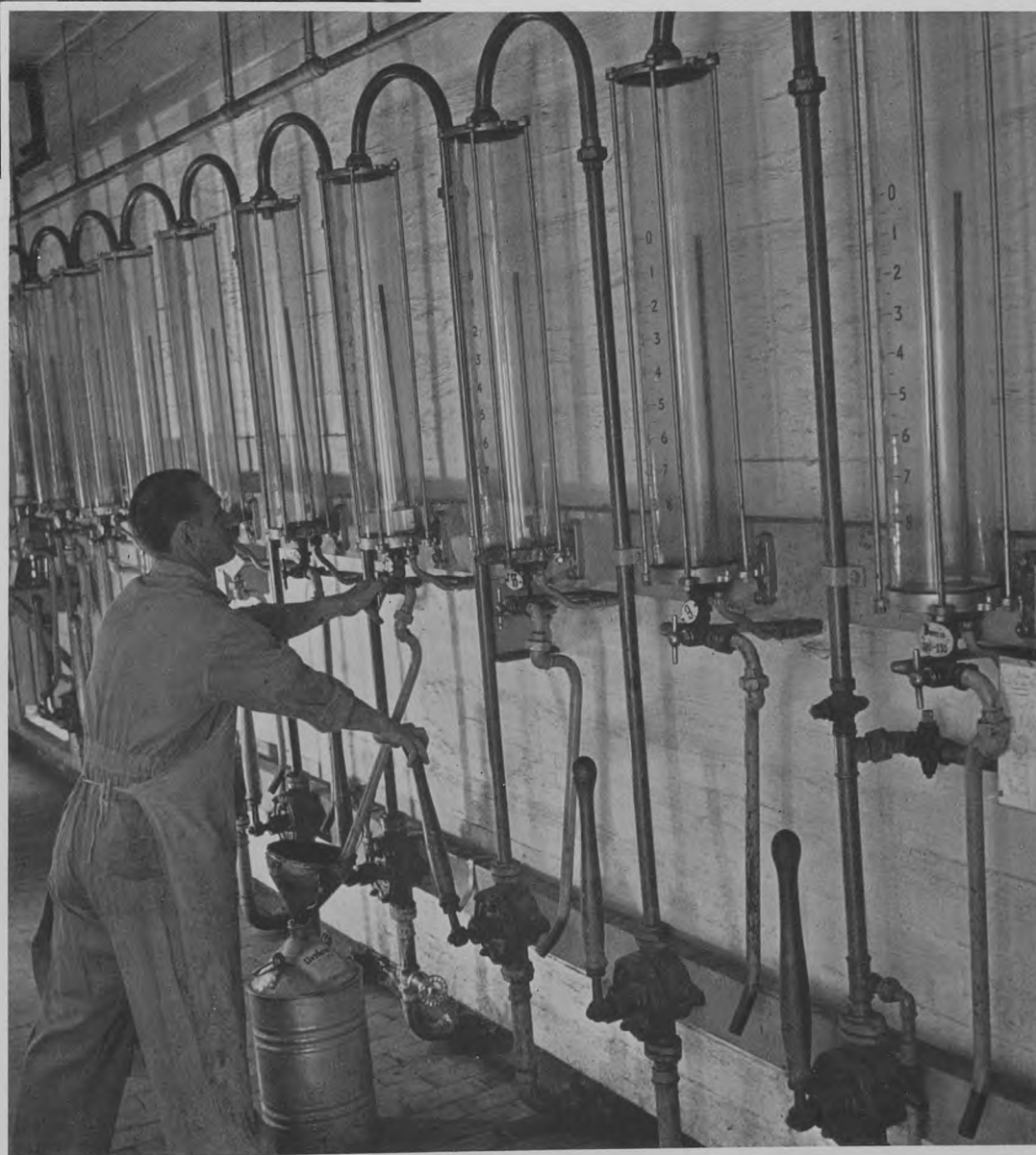
Paafyldning og Forsendelse.

^A/_S O. F. Asp Lakfabrik





Asp Lakfabrik fremstiller hovedsagelig Nitrocelluloselakker og Speciallakker til Industribrug. Til Fabriken er der knyttet Laboratorier samt praktisk arbejdende Forsøgsværksteder.



De brandfarlige Vædske oppumpes fra underjordiske Tanke til Maaleapparater.



Emailler rives paa vandafkølede Staalvalser.



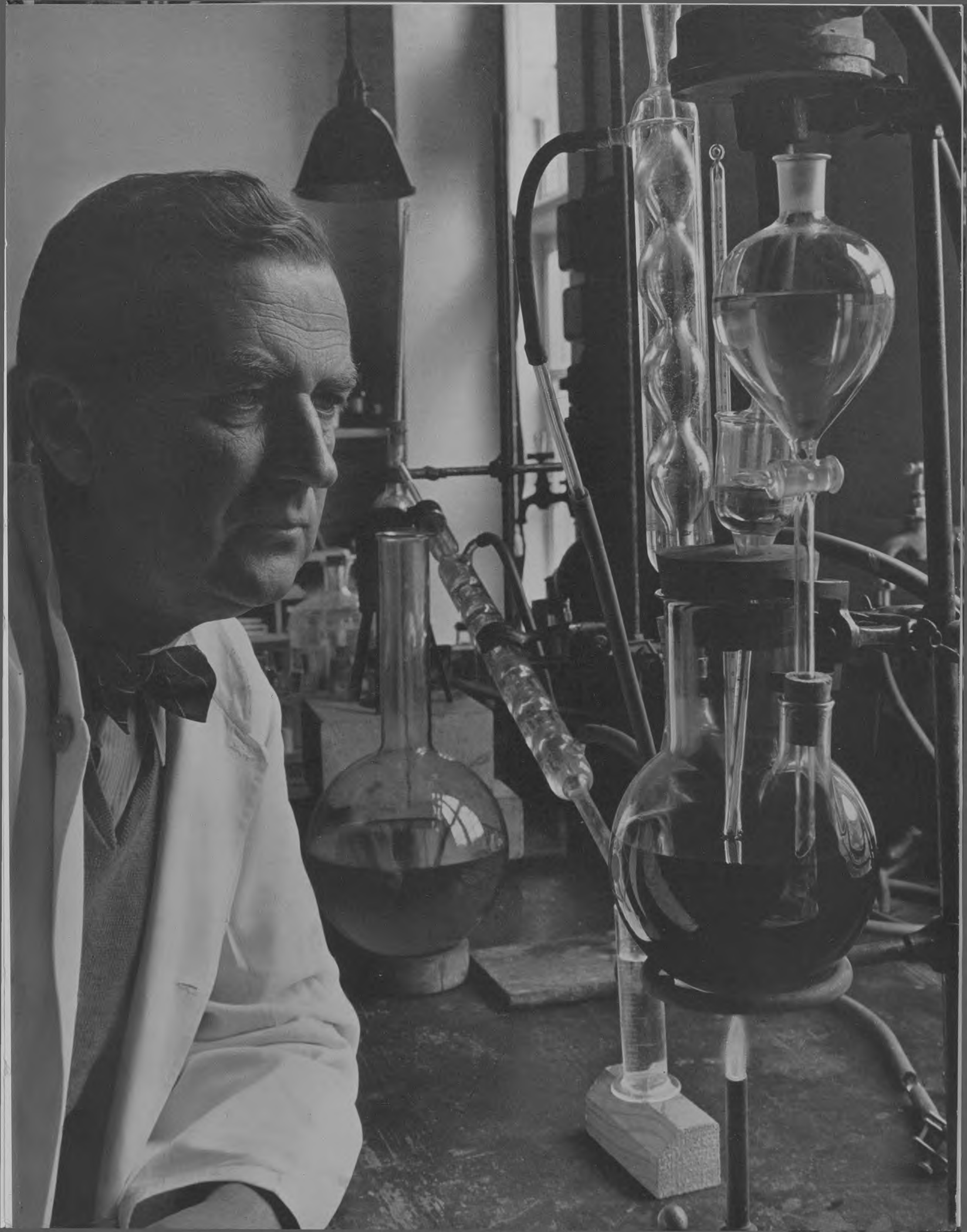
Kogning af Speciallakker.



Farverne rives paa Tragtmøller.



Fra Laboratorierne.





Lakkerne prøves i Sprøjteanlægget.



Lakkerne gennemprøves
af Snedker og Maler.



Et Hjørne med Lagertanke.



Bygningskomplekset paa Prags Boulevard rummer, foruden flere af Selskabets Produktionsvirksomheder og Laboratorier, Hovedadministrationen, hvor alle Traadene i Virksomheden samles.

Fotos: JOHN E. CARREBYE, KØBENHAVN
AA. STROWING, KØBENHAVN

Enkeltte Optagelser: VAGN GULDBRANDSEN, KØBENHAVN
O. NØRMARK, ODENSE

Tilrettelæggelse: VIGGO MAKWARTH

Reproduktion og Tryk: EGMONT H. PETERSEN
KGL. HOF-BOGTRYKKERI, KØBENHAVN