

CAHIER PRATIQUE

DO IT YOURSELF & DÉTOURNEMENTS

pour rajeunir
vos sols, murs, fenêtres,
portes, escaliers...

68 PAGES

**CUSTOMISATIONS IRRÉSISTIBLES
SIMPLES À RÉALISER**

Faites du bien à votre intérieur !



HOMKIA

L'OUVERTURE SUR VOTRE CONFORT

**Homkia vous offre la meilleure qualité,
accessible pour tous vos projets !**



**FENÊTRES - PORTES - VOLETS - STORES - ISOLATION
PERGOLAS - PORTAILS - CLÔTURES - PORTES DE GARAGE**

Show-room Ile de France - 35 Rte Nationale 10 - 78310 Coignières

0 800 61 60 60 Service & appel gratuits

www.homkia.fr



Déco - mania attitude

Avis aux inconditionnels de la déco : ces 68 pages de **projets irrésistibles** et créatifs **simples à réaliser** pour « pimper » votre intérieur sont pour vous ! Difficile d'être heureux dans la passivité alors **prenez à l'action**, chacun à son rythme car tout est possible pourvu qu'il y ait l'ivresse de la transformation ! À l'image de ce lieu classique revisité par l'œuvre de Daniel Buren, optez pour **des changements qui inspirent la joie !** Du sol au plafond avec des chutes de papier, des bouts de tissu mais aussi de **nouveaux matériaux** en trompe-l'œil ou en relief. Un soupçon d'imagination et une bonne dose d'inspiration, **les idées les plus inventives se consomment** sans modération...

Sandrine de Bruyne, rédactrice en chef

6 LES MURS
Laissez donc remonter
votre imagination

16 LES SOLS
Choisissez les bons
accords

24 LES PLAFONDS
Rêvez autrement

32 LES FENÊTRES
Optez pour des matières
chic et pas chères

36 LES PORTES
Ouvrez-les à toutes
les audaces créatives

42 LES ESCALIERS
Grimpez vers le succès
de l'originalité

54 CAHIER PRATIQUE
DIY pour les fans
de la brico-décomania

66 ADRESSES



© J. JELTJE / HOUSE OF PICTURES / BASSET IMAGES



*Nous sommes avec vous
partout ! Retrouvez-nous
sur maisoncreative.com*

Mondial
TISSUS

LE
POUVOIR
D'ÊTRE

UNIQUE



© Groupe Mondial Tissus - GMT - SA au capital de 4 790 900 € - RCS : L101494907 989 - © P. Bascary - Groupe Cocom - © Photos Evolution

Votre décoration sur-mesure avec Mondial Tissus

-  RIDEAU
-  STORE
-  PAROI JAPONAISE
-  ENFANT
-  LINGE DE LIT
-  LINGE DE TABLE
-  OUTDOOR

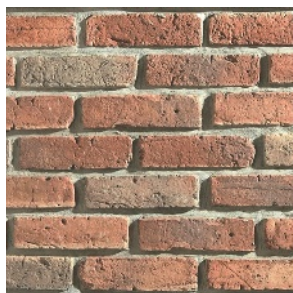


Vous êtes unique, prenez le pouvoir !
Rendez-vous dans nos **73 magasins** ou sur **mondialtissus.fr**

Mondial **TISSUS**

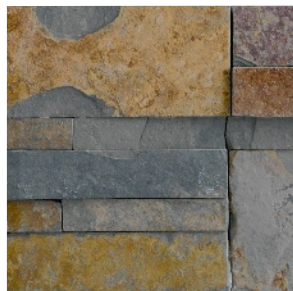
Faites le mur

PAREMENTS IMITATION PIERRE, PANNEAUX TOUT-EN-UN, REVÊTEMENTS EN RELIEF, PEINTURES EN TROMPE-L'ŒIL... GRÂCE À CES SOLUTIONS DE RELOOKING À PETITS PRIX, LES MURS S'ÉMANCIPENT POUR DONNER UN COUP DE JEUNE À LA MAISON. EN PLUS, C'EST FACILE !



Brut

Plaquettes de parement en béton allégé. «Chester», 30 € le m², **Brico Dépôt**.



Indus'

Parement en pierre naturelle disponible en 6 coloris. «Eureka», 19 x 35 cm, 49,01 € le m², **Lapeyre**.



Contemporain

Parement mural en ardoise, 15 x 60 cm, 34,90 € le m², **Point.P**.

LES MURS





Cœur de pierre

Composé de pierres de différentes tailles et épaisseurs, ce décor teinté s'assemble par plaques de façon irrégulière, avec ou sans joints, pour un rendu authentique et une facilité de pose incomparable. Existe en deux finitions : naturel ou rocaïlle. «Tahoe», à partir de 55 € le m², Orsol.

En trompe-l'œil

Ni vues mais connues, ces solutions prêtes à l'emploi aux finitions ultradésirables dissimulent les défauts.

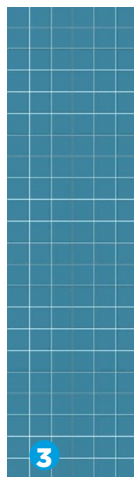


Dans le salon

Revêtement mural thermoformé en 3D, existe en plusieurs coloris. «Chance» ❶, 213 € le mètre linéaire, en 124 cm de largeur, **Elitis**.

SOUS QUELLE FORME LES ACHETER?

En décoration comme en rénovation, ces revêtements, souples et légers, de moins de 1 cm d'épaisseur, se posent tout simplement sur le mur et ne nécessitent qu'un minimum de matériel : règle, cutter, mètre et colle.



Dans la salle de bains

Ce lambris en PVC imitation bois gris se visse, se colle ou s'agrafe selon le support, pour une douche stylée et étanche en un tournemain ! «Attitude» ❷, 260 x 37,50 cm, 11,50 € le m², Grofillex chez **Lapeyre**.



Dans la cuisine

Seulement 1 h pour changer de crédence : c'est la promesse de ces panneaux muraux waterproof en stratifié à coller, déclinés en 24 décors et plusieurs formats. «Kitchen Wall» ❸, 65 € le m², **BerryAlloc**.

Relooking extrême

Vos murs sont dans un piteux état ? Plutôt que de les rénover, optez pour ces plaques de plâtre prêt-à-poser permettant de créer une cloison ou d'habiller un mur en un temps record. Une pose garantie sans enduit ni peinture, ni ponçage ni temps de séchage, grâce à un système d'ossature métallique qui tient lieu de support. «Ikebana», existe en 42 coloris et 18 motifs, à partir de 25,99 € le m², **Placo**.



En relief

À installer de préférence sur un seul pan de mur pour éviter l'overdose, les trompe-l'œil en tout genre donnent de la profondeur à la déco.



Cuisine épicée

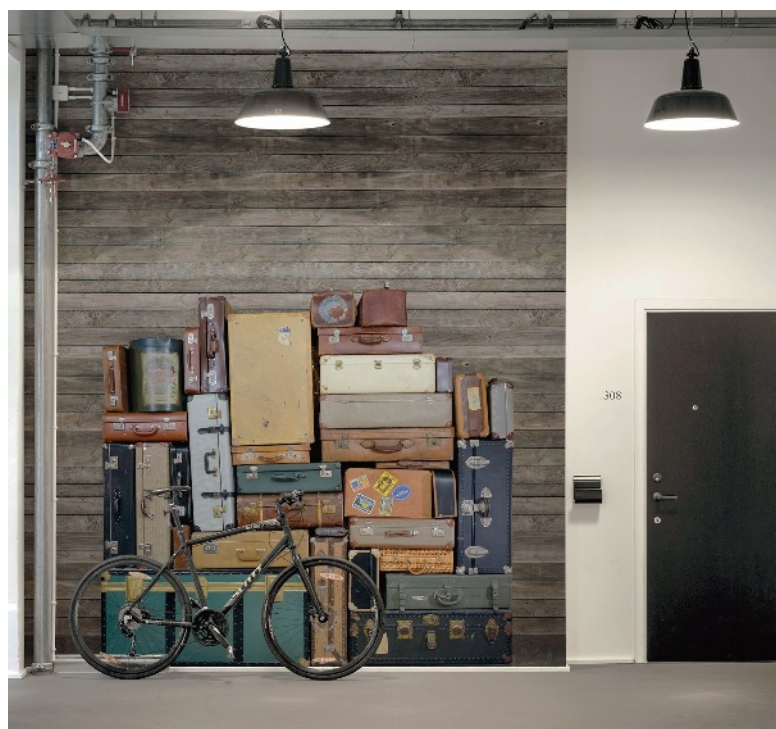
Ces autocollants imprimés sur support vinyle résistent aux projections d'eau et peuvent même être nettoyés à l'éponge avec des produits ménagers. Au total, 30 décors différents. «Uzès Bleu», imitation carreaux de ciment, design Vanessa Hahusseau, 65 €, le rouleau de 40 cm x 2 m, **Le Grand Cirque**.



Retrouvez sur
notre site
www.maisoncreative.com
des idées pour
décorer vos
murs avec des
morceaux de
papiers peints.

Patchwork graphique

En version débutant avec ce papier peint tissé ou à réaliser en DIY pour les plus expérimentés, cette tête de lit à dormir debout réveillera les chambres trop sages. «Couture», à partir de 89 € le panneau de 300 x 270 cm, **Scenolia**.



Illusion d'optique

Parent pauvre de la décoration intérieure, l'entrée prend du relief avec ce papier peint tissé à encollage sur mur. Idéal pour ce lien de passage entre intérieur et extérieur. «Suitcases», 270 x 270 cm, 292 €, Rebel walls chez **Au fil des Couleurs**.

Valeur sûre

Décliné en 3 finitions (blanc, brun ou gris), ce parement en pin de Gascogne autoadhésif effet 3D à pose bord à bord permet un rendu authentique et chaleureux sans le moindre effort.

«Guggenheim», collection Néographe, 47 € le m², **Imberty**.



Tracez vos espaces

Idéale pour souligner un espace ou détourner le regard d'une bizarrerie architecturale, la couleur permet de jouer avec les proportions, à condition d'être audacieux.



Au boutot !

Une simple bande de peinture vert chlorophylle permet ici de délimiter les espaces et de souligner la hauteur sous plafond. Gamme Colorissim, peinture acrylique monocouche, 24,90 € le litre, **V33**.



Exercice de style

Pour donner de la personnalité à l'un des murs de votre salon, n'hésitez pas à dessiner des motifs graphiques au ruban de masquage. Gamme Crème de Couleur, teintes orange sanguine, ocre doré et blanc, 18,95 € pour 0,50 l ou 49,50 € pour 2,50 l, **Dulux**.

COUP D'ESSAI

Entre une photo et le résultat final, pas facile de se projeter... d'autant que sur le Net, les couleurs ne sont pas très fiables. Pour éviter la déception, testez au préalable la couleur de vos rêves grâce aux échantillons vendus peu cher par les marques.



Testeur traditionnel, tous coloris disponibles, 125 ml, 7 €, **Tollens**.

Rouleau testeur, 145 coloris disponibles, 2,90 €, **Dulux**.





FORMES GÉOMÉTRIQUES POUR CHAMBRE LUDIQUE

Quand une blogueuse propose à ses followers de leur relooker une pièce... Le résultat est tout simplement magnifique ! En quelques coups de pinceau et avec des conseils bien dirigés, la chambre reprend du volume.

AVANT



MATÉRIEL : peintures bleu royal, jaune et rose pâle (Laurentide), rouleaux, pinceaux, bacs et adhésif de masquage.

RÉALISATION : 1. Choisissez des couleurs qui se marient bien. 2. Délimitez les différentes parties à peindre avec l'adhésif de masquage. 3. Peignez la « tête de lit » en bleu en couvrant aussi les pentes du mur et une partie du plafond. 4. Complétez en peignant des formes géométriques en jaune et en rose pâle. 5. Passez 2 couches de peinture pour chaque couleur. Laissez sécher, puis retirez l'adhésif de masquage.

Stéphanie Guéritaud, blogueuse (Deconome.com) :

« J'ai proposé de créer une tête de lit en peinture qui utilise les pentes du plafond pour suggérer une sorte de maison », explique Stéphanie. Marie-Ève, la propriétaire s'est mise à l'ouvrage pour en assurer la réalisation.

APRÈS



Pour une déco éphémère

Que ce soit par manque de temps, de moyen ou d'envie, ou pour préserver l'authenticité de votre intérieur, ces astuces permettent de jouer à cache-cache avec les petits défauts !



À carreaux

Disponibles en format carré, triangulaire, rond ou octogonal, dans plus de 100 coloris et 6 finitions, ces stickers étanches permettent de relooker n'importe quel carrelage. Adhésifs pour carrelage octogonal 1, 19,99 € le m², **Like a Color**.



Un jeu d'enfant

Parfaits pour imaginer des décors éphémères, ces rubans adhésifs en papier washi sont devenus les stars du Web avec leurs possibilités de créations infinies. Masking Tape 3, à partir de 3,55 € les 3 rouleaux en 6 mm de largeur, **MT Casa**.

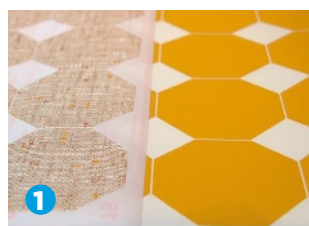


Bouche-trou

Deux-en-un, ces adorables stickers vinyle en forme de cœur permettent non seulement de donner du cachet à un mur uni, mais également de dissimuler les petits accros d'un mur. Également disponibles en blanc, or, rose néon. Stickers 2, 11 € la planche de 45 stickers, Tayo Studio sur **Etsy**.

SOUS QUELLE FORME LES ACHETER ?

En rouleau, comme du ruban adhésif, pour le Masking Tape, ou sur des planches, comme les gommettes, pour les stickers repositionnables, ces supports éphémères se décolent sans traces.



Urban jungle

Effet waouh garanti avec cette treille murale en acier laqué et en hêtre, made in France, dont les hexagones s'entremêlent pour former une structure en volume spécial plantes grimpantes pour dissimuler les revêtements imparfaits. « Anno », design Frédéric Malphettes, prix sur demande, **Compagnie**.

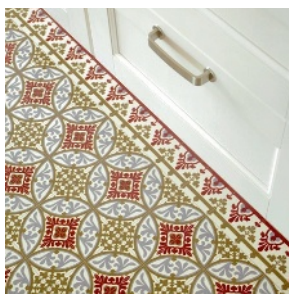


RETROUVEZ sur notre site
www.maisoncreative.com
des idées pour une déco
murale urban jungle.



Le feu au plancher

LUDIQUES ET GRAPHIQUES, LES NOUVEAUX REVÊTEMENTS DE SOL SUIVENT NOS ENVIES AU FIL DES SAISONS. UNE RELATION SANS COMPLEXES NI ENGAGEMENT POUR UN PLAISIR IMMÉDIAT.



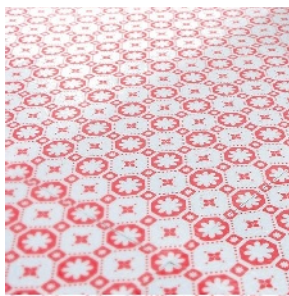
Graphique

Tapis en vinyle. «Barcelona», 60 x 97 cm (plusieurs tailles), 85 €, Beija Flor chez **Fleux**.



Mix & match

Lames et dalles en vinyle à clipser, «Starfloor Click 30», 34,90 € le m², **Tarkett**.



Rétro

Dalles en vinyle autocollant, 11 motifs disponibles. «Rose des vents», 30,50 x 30,50 cm, 18,95 € le m², **Around the Wall**.



LES
SOLS



Classique

Ce nouveau vinyle en rouleau aux formes géométriques, 100 % recyclable, est très résistant. Une collection qui s'empare d'un récent style industriel et fait la part belle aux matériaux bruts et aux teintes naturelles. Très confortable à la marche, entretien facile. À partir de 13 € le m², **Tarkett**.

Quand ils font de l'effet

Béton ciré, carreaux de ciments, marbre ne sont pas réservés qu'aux pages glacées des magazines. Quitte à tricher un peu...



Hit machine

L'avantage du vinyle, c'est qu'il peut imiter toutes les matières pour un prix abordable et une pose minute, à l'instar de ce sol en dalles à clipser façon béton usé. «Simply Clic» ❶, 29,81 x 60,30 cm, 19,99 € le m², **Saint Maclou**.

SOUS QUELLE FORME LES ACHETER ?

Carrés ou rectangulaires, en vinyle ultralight ou à base de ciment teinté et poudre de marbre pressé, ces revêtements vendus par paquets ont 2 points commun : un style graphique et une pose facilitée.



À l'ancienne

Couleurs et Matières propose (enfin !) des carreaux de ciment aux motifs précis et d'une mise en œuvre facilitée grâce à ses innovations technologiques. «Elliot» ❷, 20 x 20 cm, à partir de 90 € le m², **Couleurs et Matières**.



Less is more

Idéales pour les espaces contemporains en quête de minimalisme, ces dalles carrées en PVC jouent sur une subtile monochromie. Il existe 4 collections et plusieurs motifs unis et imprimés au choix. «Aquarelle beige» ❸, collection Faux unis, 91,40 x 91,40 cm, 48 € le m², **Arkit**.



Figure libre

Le calepinage n'est plus réservé aux sols traditionnels grâce à Gerflor et à ses revêtements en vinyle, combinables à l'envi parmi sa centaine de références en pose clipsée ou autoplombante. Dalles grises «Éole» et blanches «Orea», collection Virtuo Adjust, 30,50 x 61 cm, 32,90 € le m², **Gerflor**.

En bois et assimilés

Chaleureux et authentique, le parquet est le meilleur allié des éternels indécis : avec lui, aucun risque de se tromper ! À défaut, ses imitations feront l'affaire.



Pour les débutants : en rouleau

Plébiscité dans les années 1970, puis tombé en disgrâce, le rouleau vinyle en pose libre fait son grand retour dans la déco grâce à la qualité et à diversité de ses impressions. « Westwood Brown » ①, collection Texline, 19,90 € le rouleau de 4 m de largeur, **Gerflor**.



Pour les audacieux : le sol à lattes

Ce sol hybride en composite de liège, doté d'une surface en PVC embossé pour un effet plus vrai que nature, est réalisé à partir de lattes classiques à emboîter grâce à un système breveté. « Hydrocork » ②, finition Claw Silver Oak, 122,50 x 14 cm, de 49,98 à 54,90 €, **Wicanders**.

SOUS QUELLE FORME LES ACHETER ?

Une fois le rouleau étalé et les dalles emboîtées, l'effet est bluffant. Ça ressemble à du bois, la facilité de la pose en plus. Si le premier est voué à être changé au gré de vos envies, les secondes sont garanties à vie.



DR X 8

LA POSE : COMMENT ÇA SE PASSE ?

Stop aux idées reçues : un parquet ne doit pas forcément être posé par un professionnel ou un spécialiste du bricolage... La preuve en images !

↕→ **LA LAME CLIPSÉE** Avec ce sol stratifié, plus besoin de colle ni de marteau. Chaque lame se clipse l'une dans l'autre, tout simplement !

Planches extra-longues et larges avec chanfreins, «Largo», 34,99 € le m², **Quickstep**.



LA POSE



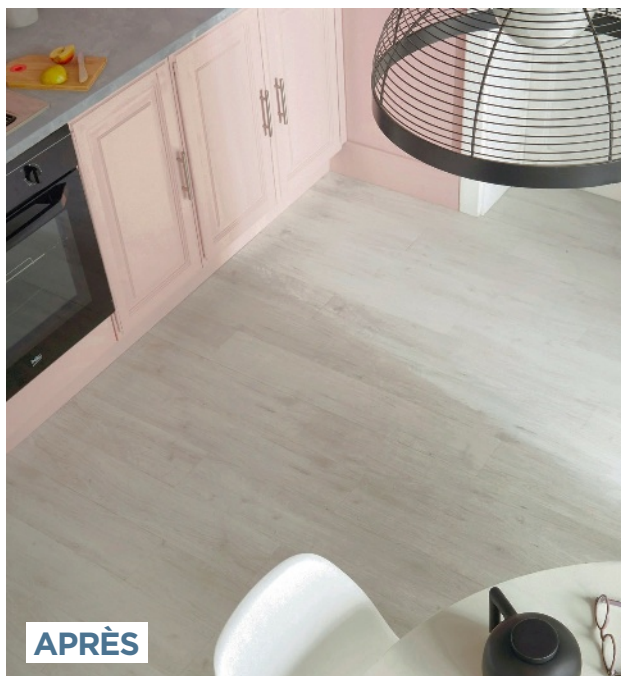
APRÈS

↕→ **LA LAME COLLÉE** Ces lames en vinyle autoadhésives en PVC repositionnables, étanches et antidérapantes, se collent une à une pour un rendu impeccable au rythme de 15 m²/h.

«Senso Adjust», 28,90 € le m², Gerflor chez **Castorama**.



LA POSE



APRÈS

Du sol au mur

La dernière tendance en matière de revêtements ?
Le total look graphique pour une atmosphère
contemporaine en toutes circonstances.



Tout en peinture

Facile à entretenir avec sa formule antitraçes, cette peinture de sol imperméable s'applique sur tous types de revêtements : béton, carrelage, bois... Le plus : dessiner un faux tapis de bain dans une couleur plus claire. «Ideco», 70,50 € les 2,50 l, **V33**.



Motifs en céramique à composer

Ce revêtement graphique en grès cérame émaillé, design Edward Barber et Jay Osgerby, s'applique indifféremment sur les sols et les murs pour un look pointu à géométrie variable. «Puzzle», prix selon configuration, Mutina chez **Surface**.



Losanges en grès cérame

Disponible en trois versions – carré, triangle et losange –, ce nouveau système de revêtement en grès cérame gris, bleu, rouge ou blanc, design Ronan et Erwan Bouroullec, donnera du relief à votre sol (ou à votre mur). «Rombini», prix selon configuration, Mutina chez **Carrément Victoire**.



Copié collé

Plus original, plus facile à l'entretien, le sticker personnalisé et sur mesure. Il accentuera, comme ici, la perspective d'une entrée ou d'un couloir (réalisation Monsieur Benoit). Dans un autre style, Arzu Firuz jeune femme designer propose des collections de tapis en vinyle, dont Red Carpet et Imitation bois, qui ont déjà fait le tour du monde.

L'envers du décor

ET SI ON CHANGEAIT LES RÈGLES DU JEU EN PERSONNALISANT NON PAS LES MURS, MAIS LE PLAFOND ? UNE FIGURE DE STYLE AUDACIEUSE QUI NE MANQUERA PAS DE FAIRE TOURNER LA TÊTE DES AMATEURS DE DÉCO CRÉATIVE.

LES FAUX PLAFONDS





Ciel printanier

Ce papier peint intissé à encollage mural se prête particulièrement bien aux intérieurs privilégiant les matières et les nuances naturelles. À réserver aux pièces lumineuses et/ou de plus de 3 mètres de hauteur sous plafond. «Sakura», 135 x 135 cm, 65 € le décor, Sandberg chez **Au fil des Couleurs**.

Bien recouverts

Peinture, papier peint, toile tendue ou même lambris, tous les supports sont bons pour donner du relief au plafond !



Coffrage en couleur

Plutôt que de privilégier la hauteur sous plafond de cette chambre d'enfant, les architectes ont préféré le peindre de manière très graphique en descendant le long des murs pour un effet coffrage ultracontemporain.

DR X 2



PHOTO : J.-F. GUGENHEIM

Total look en papier peint

Dans la salle à manger so british de cette auberge de jeunesse londonienne, les propriétaires des lieux ont misé sur l' incontournable motif Prince de Galle, décliné du sol au plafond, en passant par les murs. Une audace soulignée par la déco mix & match.



Toile tendue

Envie d'avoir la tête dans les nuages ? La solution : un plafond tendu à personnaliser en piochant parmi la photothèque de plus de 600 images d'Alyos. Cela permet aussi de camoufler les plafonds trop abîmés. À faire poser par un professionnel. « Ciel au plafond », à partir de 150 € le m², fourni et posé, **Alyos**.

Lambris peint

Authentique et chaleureux, le lambris peint posé au plafond a également l'avantage de dissimuler fissures et autres défauts. À réserver aux pièces lumineuses, à l'instar de cette cuisine vendéenne.



Architectural

Mais pas n'importe comment : en couleurs, s'il vous plaît ! Les plus audacieux pourront même tenter une fresque façon chapelle Sixtine des temps modernes.



Glacé

Pour réussir votre effet, misez sur des murs unis et clairs et choisissez pour le plafond une peinture en finition satinée pour souligner le contraste entre les deux. « Saphir », peinture multisupport finition menthe glacée, 14,50 € le pot de 0,50 l, **4 murs**.



PHOTO : F.-L. DUCOUT

DONNER DU CACHET

Le charme de l'ancien en deux temps trois mouvements grâce aux moulures et rosaces. Il y a quoi sauter au plafond !

MATÉRIEL : colle à corniches, moulures, peinture acrylique et rosaces : **1** et **2** : rosaces en polyuréthane prêtes à peindre « M673 », ø 50 cm, 32,90 €, et « M740 », ø 40 cm, 31,90 € (Leroy Merlin). **3** et **4** : dalles de plafond en Purotouch®, polyuréthane moulé haute densité, 59,50 x 59,50 cm, 77 € l'une (Orac Décor).

RÉALISATION : **1.** Définissez l'emplacement de la rosace, idéalement au centre du plafond. **2.** Découpez éventuellement un trou au cutter pour laisser passer câbles électriques et anneau de suspension pour les luminaires. **3.** Tracez deux ou trois lignes de colle au dos de la rosace. **4.** Appliquez au plafond et maintenez une pression continue durant une bonne minute. **5.** Laissez durcir la colle durant 24 heures, puis appliquez la peinture.



DR X 5



PHOTO - ALEXANDRINE

Arabesques

Ces motifs inspirés de la calligraphie thaïlandaise adoucissent l'atmosphère du béton brut uni de ce salon de thé entièrement aménagé par la décoratrice et architecte italienne Paola Navone. Le plafond est un cadre idéal, un terrain de jeu pour exprimer votre talent.



La vida loca

Signé par le studio canadien The Design Agency, le plafond du Generator Hostel Barcelona, avec 300 lanternes de l'artiste Julie Plottier, s'inspire du carnaval estival Festa Major de Gràcia. À reproduire chez soi pour dissimuler quelques fissures ou imperfections, par exemple avec les lampions My Little Day !

Décors à composer

Entre accumulations débridées, détournements d'objets et détails décalés, ces réalisations jouent la carte arty.



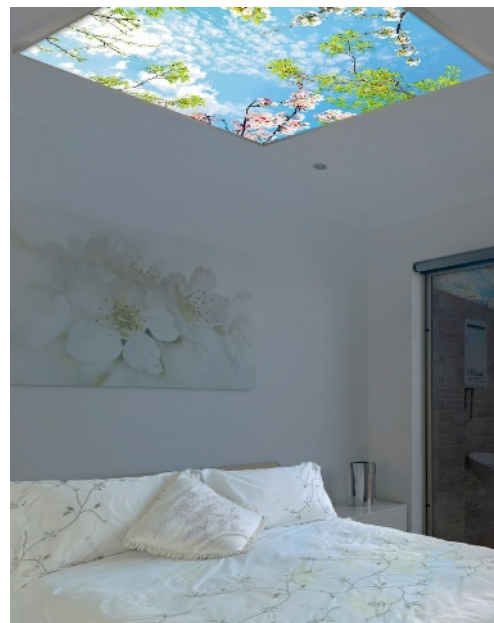
DR X 2

Patchwork zénithal

Effet garanti pour niveau débutant, cette composition réalisée à partir de cadres de différents formats anime le plafond et délimite l'espace salle à manger. À réaliser avec des cadres neufs ou vintage préalablement bombés ou tout simplement avec des stickers ! Assortiment de cadres à partir de 9,90 €, aérosols «Relook Tout Satin» finition bleu Fjord et rose Ballerine, 14,90 € pièce, **Leroy Merlin**.



RETROUVEZ les reportages complets et d'autres idées sur notre site maisoncreative.com.



Sous des cieux plus lumineux

Ces dalles à Leds en 60 x 60 cm imitent la lumière du jour. Elles favorisent la concentration et la baisse du stress. L'image peut être remplacée avec facilité et changer le décor d'une pièce en fonction des saisons. Seule contrainte : la taille de l'image doit être un multiple de 60 cm, aussi bien en longueur qu'en largeur, **Simar Design**.



© VICE VERSA HOTEL

Miroirs suspendus

La créatrice de lingerie Chantal Thomass a imaginé la décoration de cette chambre de l'hôtel Vice Versa, à Paris et a disposé des miroirs au plafond.

Rhabillées pour l'hiver

SUR COUR OU SUR JARDIN, LES FENÊTRES SE PARENT DE LEURS PLUS BEAUX ATOURS POUR UN EFFET COCON ULTRA-DÉSIRABLE. DES SOLUTIONS ESTHÉTIQUES, FACILES À VIVRE ET MODULABLES.



Film poétique

Idéal pour se préserver des regards indiscrets, mais pas de la lumière du jour, ce film occultant ajoutera une note d'humour féline à votre pièce. Film occultant « Chats », existe en plusieurs tailles, 98 x 34 cm, 25 €, **LaPaDD**.



Trompe-l'œil en papier

Résistant aux intempéries et capable de filtrer jusqu'à 99 % des UV, ce brise-vue en papier washi dissimule tout en laissant passer la lumière naturelle. Une solution idéale pour les vis-à-vis un peu trop intrusifs. « Shade Feuille », le rouleau de 0,15 x 10 m, 21,90 €, **MT Casa**.

DR. X 3

S
FENÊTRES
S
W
J



Bois, version éthique

En bois issu de forêts FSC, ces stores vénitiens équipés de lames d'une grande finesse pour une ouverture quasi totale sur l'extérieur en position horizontale se prêtent particulièrement aux intérieurs d'inspiration scandinave dont ils tamisent et réchauffent l'atmosphère épurée. «Vénitien Bois», 100 x 200 cm, 480 €, Luxaflex.



DR X 5

LE SUR-MESURE DE MONDIAL TISSU

De la légèreté et de l'insouciance dans l'habillage de vos fenêtres grâce au sur-mesure de Mondial Tissu.

MODE D'EMPLOI

A. PRENDRE LES MESURES. Utilisez ce schéma avant de passer commande.

Barre installée

ø : diamètre de la barre

A : hauteur barre/sol

B : longueur de la barre

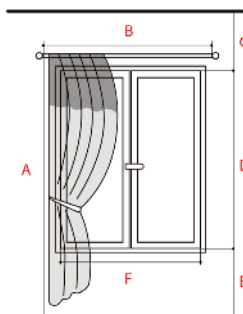
Barre non installée

C : hauteur fenêtre/plafond

D : hauteur de la fenêtre

E : hauteur fenêtre/sol

F : largeur de la fenêtre

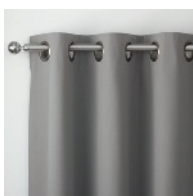


B. LES FIXATIONS.

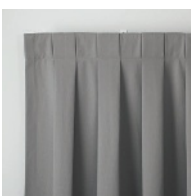
Parlons un langage commun pour exprimer vos envies.



Rideaux nouettes



Rideaux œillets



Rideaux plis plats



© JELTJE JANMAAT / HOUSE OF PICTURES / BASSET IMAGES

Façon vitrail

Vous pouvez jouer sur l'effet vitrail en collant de fines baguettes sur la vitre ou encore prendre des cours pour vous initier à la création de vitrail et à la peinture sur verre, **La Maison du Vitrail** ou **Irisations**.



© IKEA 2016

Rideau végétal

Avis aux citadins en manque de verdure : pourquoi ne pas compenser la grise mine vos extérieurs en créant votre propre jardin suspendu ? Et dans la cuisine, choisissez des herbes aromatiques.

Jardinières suspendues, « Bittergurka », ø 29 cm, H 37 cm, 11,50 € l'une, **Ikea**.



Faites dérouler le film

« Glass Deco » habille toutes les surfaces vitrées. Faciles à poser et à nettoyer, ces films s'adaptent à vos besoins : dépolis pour créer une zone d'intimité, transparents pour un habillage déco, **Acte-Deco**.

Ouvertures d'esprit

LES PORTES S'AMUSENT À TROMPER NOS SENS, À JONGLER AVEC LES MOTIFS OU À JOUER AVEC LES MOTS POUR APPORTER UNE NOTE LUDIQUE AUX INTÉRIEURS TROP SAGES.

ES
PORTES
D'ESPRIT



Faux semblant

Pour apporter du relief en douceur à une porte basique, ce costume en velours tie & dye à agraffer, clouer, coller ou suspendre, évoque le charme des boiseries Louis XV. En polyester traité antitache, 85 x 205 cm, 200 €, **Koziel**.





Illusion d'optique

Décalage immédiat entre architecture contemporaine et stickers haussmanniens dans cette suite de l'hôtel La Maison Champs-Élysées, entièrement décorée par la Maison Martin Margiela. Sticker repositionnable, «Porte Haussmannienne», 120 x 225 cm, 390 €, Maison Martin Margiela chez **Made in Design.**

Esprit graphique

Que l'on invoque l'esprit des années 1970, le style kawaii ou le mouvement de Memphis, les portes sont le support idéal pour exprimer sa créativité.



À vos pinceaux

Dessiné par l'artiste londonienne Camille Walala, fortement influencée par le mouvement de Memphis, la décoration de ce concept store australien mixe graphisme eighties et panneaux de bois clair perforés façon pegboards, **Third Drawer Down.**



Un jeu d'enfant

En version dragon, lapin ou ours, ces stickers repositionnables pour chambres d'enfants peuvent être personnalisés avec un prénom pour 5 € supplémentaires. «Haru the Happy Bear», 35 €, **Made of Sunday.**



Rideau de fête

Une note girly qui brille en un tournemain avec ce rideau iridescent en papier mylar qui joue les paravents ! 240 x 91 cm, 19 €, **My Little Day.**



Récup' blindée

Cette ancienne porte de banque indienne trouvée chez un brocanteur a conservé sa patine d'origine, ce qui lui confère beaucoup de charme. Placée entre le salon et la chambre parentale, elle semble avoir toujours été là... alors qu'elle a dû être démontée, puis découpée pour être intégrée dans la pierre.

Spécial placards

Immaculées ou habillées de miroirs, les portes des dressings sont de véritables pages blanches sur lesquelles il ne tient qu'à vous d'écrire.



Embarquement immédiat

Tous à vos feutres **Posca** pour tatouer les portes de vos dressings. À main levée ou en projetant le dessin, amusez-vous à reproduire des sièges d'avion. Même en classe éco, l'effet est réussi.



C'est vous l'artiste

L'impression numérique permet de customiser les portes de vos placards pour quelques euros. À réaliser sur mydesign.com ou decoloopio.com.

ET SUR LES MEUBLES ?

Grâce aux stickers, les portes des meubles de cuisine et de salles de bains se relookent en un clin d'œil.

Disponibles en 24 finitions différentes, dont ce motif minéral noir et blanc particulièrement séduisant, ces stickers sur mesure se déclinent dans la plupart des formats utilisés par les grandes marques, ce qui permet de personnaliser facilement ses portes de placards. Adhésif repositionnable en polypropylène plastifié mat et lavable, «Terrazzo & Nous», à partir de 59 € en version premium, **Placard & Nous**.





Pin quotidien

Fabriquée à partir de planches d'anciens volets en bois, cette porte est irrégulièrement lasurée grâce à des fonds de peinture aux pigments faits main. Une coquetterie de l'architecte grecque, Fania Sinaniotisqui qui a su donner à cette maison en ruines un charme méditerranéen des plus dépouillés.

Marches à suivre

COLONNE VERTÉBRALE DE L'ARCHITECTURE D'INTÉRIEUR, L'ESCALIER EST SOUVENT NÉGLIGÉ QUESTION DÉCO. RAMBARDE, MARCHES, CONTREMARCHES... VOICI NOS ASTUCES POUR Y REMÉDIER.

LES
ESCALIERS



PHOTO : LISA KEOME



Débarrasser le plancher

Totalement raccord avec le sol de la grande pièce à vivre, cet escalier a été entièrement habillé de bois recyclé pour un esprit atelier d'artiste. Il est mis en valeur par le mur en briques peintes en blanc. Un DIY 100 % récup' à reproduire chez soi !

En bande

Contremarches monochromes ou en dégradé, en total look ou à motifs pour accrocher le regard : à chacun d'évaluer ses compétences pour personnaliser son escalier !



Décalage immédiat

Aussi graphiques que simples à réaliser, à condition de s'armer d'un peu de patience, ces deux contremarches jaune fluo permettent non seulement d'apporter du style à la pièce, mais aussi d'éviter de se prendre les pieds dans les marches ! Coloris Trumpet ❶, finition Floor Paint, 38,50 € le pot de 1 litre en acrylique mat, **Little Greene**.

SOUS QUELLE FORME LES ACHETER ?

De pots de peinture, pardi ! Mais à moins de vous contenter de peindre les contremarches (et encore), privilégiez plutôt les peintures spécialement adaptées aux sols ou aux boiseries afin d'éviter d'avoir à réitérer l'expérience tous les ans...



Relooking extrême

La créativité n'est pas réservée qu'aux réalisations contemporaines, bien au contraire... Démonstration en image avec cette cage d'escalier dont la customisation graphique et multicolore fait complètement oublier la forme traditionnelle. Coloris Dove Tale, Arsenic et Babouche ❷, à partir de 43 € le pot de 750 ml, **Farrow & Ball**.



À vos pinceaux

À condition de faire preuve d'ingéniosité, les possibilités de personnalisation des contremarches sont illimitées : monochrome, en alternance, version ardoise à dessiner, ou même comme ici en dégradé. Gamme Cromaline ❸, peinture acrylique finition satinée, 36,90 € le pot de 2,50 l, **4 murs**.



Tapis rouge

Accords en rouge et blanc avec cet escalier grenat laqué et ces murs immaculés. Un tapis, posé sur un sol en béton ciré, bat le rappel vers une montée des marches.

Customisés

Faites le plein d'inspiration avec ces réalisations dénichées sur le Web et ailleurs, à copier sans modération pour un escalier digne d'une galerie d'art.



Over the rainbow

Plus d'excuses pour ne pas tenter l'expérience avec ces adhésifs lavables à commander sur mesure, dans plus de 100 coloris et 6 finitions différentes. À appliquer tout simplement sur une surface propre et lisse. **Like a Color.**



Arty show

Réalisé à domicile par l'artiste et designer londonien Pascal Anson avec sa propre collection de Masking Tape, ce DIY bluffant évoque un liquide multicolore coulant sur les marches grises, **Pascal Anson Studio.**



Numérotées

Pour personnaliser l'escalier de son loft montreuillois, Camille, la propriétaire, a opté pour des contremarches sombres, afin de faire ressortir les nervures des planches laissées brutes. Elle les a ensuite numérotées avec du Masking Tape déniché chez **Bianca & Family.**

... et sur les réseaux sociaux



Made in Japan

Installé dans l'incontournable quartier d'Omotesando à Tokyo, le **flagship store de l'enseigne**

nipponne branchée Opening Ceremony rend hommage au travail de l'illustrateur et imprimeur Benjamin Henri Day Jr. Véritable morceau de bravoure architecturale sur 4 étages, cet escalier spectaculaire s'inspire des trames benday, une technique d'impression, par lignes de points, permettant l'obtenir une couleur sans dégradé (inventée par Benjamin Henri Day Jr.).



DR X 2

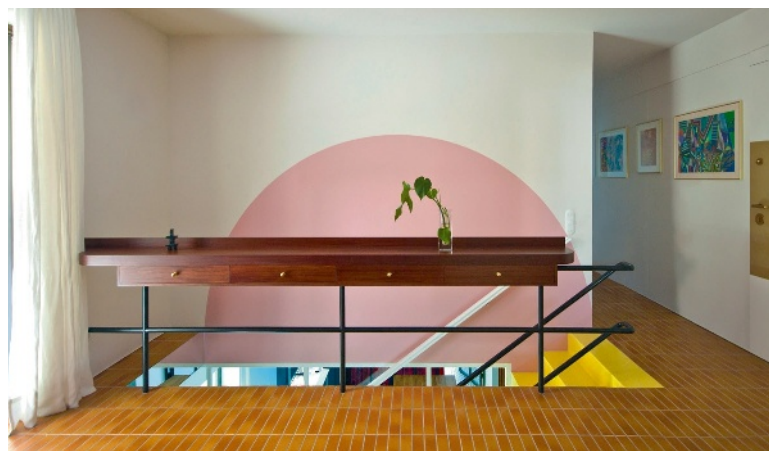


PAR C. DE ALMEIDA - PHOTOS : YANNIS DRAKOULIDIS, EFI GOUSIET POINT SUPREME - CONSTRUCTION : KN GROUP X 2



Sur la route de Memphis

Élément central d'une réalisation destinée à réunir deux appartements en un duplex familial (projet Nadja), cet escalier architectural s'inspire librement du courant esthétique pop et arty des années 1980. Au programme : mélanges décomplexés de couleurs vives, contrastes graphiques et blocs à géométrie variable. Cabinet grec d'architectes, **Point Supreme**.



Coffrages & co

Papier peint, peinture à effet et même moquette (si, si !), tous les supports sont bons pour donner du relief à nos marches.



Détournement déco

La bonne idée : recycler des chutes de papier peint pour customiser les contremarches de l'escalier. Fonctionne également en total look avec des impressions en trompe-l'œil. Modèles «Carreaux de ciment», «Casier» et «Curiosité», papiers peints intissés, 16,90, 16,90 et 18,90 € le rouleau de 0,53 x 10,05 m, **Leroy Merlin**.



ALEXANDRA MEURANT

Serrez à droite

Élégant, moulé le long du mur, cet escalier en plâtre habillé de marches en bois occupe ainsi peu d'espace. Il invite des étagères de même matière à s'installer sous sa protection.



HABILLER SON ESCALIER DE BOIS COMMENT ÇA SE PASSE ?

Avec ses kits de rénovation prêt-à-poser, Castorama facilite la rénovation des escaliers en béton.

Prêts à poser sur les marches, contremarches et plinthes existantes, ces différents kits en MDF plaqué chêne, à peindre ou à vernir, se composent selon la configuration de chaque escalier. Au choix : marches classiques, marches palières, marches sans nez et contremarches. Côté matériel : un niveau à bulle, une scie à bois, une boîte à onglets, de la colle à bois et le tour est joué ! À partir de 109 € le kit de 2 marches + 1 contremarche, **Castorama**.



DR X 3



C'est l'hallu !

Ces marches recouvertes d'aluminium contrastent avec les poutres blanchies par intermittence. Vous pouvez trouver des marches d'escalier en tôle perforée sur **ManoMano**.



Classique revisité

Chic et intemporelle, la moquette a toujours sa place sur le podium des revêtements pour escaliers, à condition d'adopter la version «grand hôtel», afin de souligner la structure des marches sans totalement les habiller. «Athena», prix sur demande, Ulster Carpets chez **La Maison Bineau**.



Black power

La solution la plus simple et la plus rapide pour métamorphoser un escalier traditionnel en élément architectural ? Cette peinture 3 en 1 spécial bois, «Rénovation Planchers et escaliers», 33,80 € les 750 ml, V33 chez **Mr.Bricolage**.



Esprit loft

Le look contemporain de cette réalisation en acier noir vous fait de l'œil ? Aucun problème, munissez-vous d'un papier abrasif et d'un pinceau et recouvrez l'escalier d'une peinture à effet métallisé, à dénicher chez Maison Déco ou Les Décoratives. Projet Canal House réalisé par le cabinet néerlandais d'architectes **Witteveen Architecten**.

DR X 3

Frisez l'élégance

Que ce soit du zellige, du carreaux de ciment ou de la tomette, choisissez une hauteur de carreaux qui viendra se positionner sous le nez de marche. Réveillez ainsi un sol monochrome et donnez-lui un caractère bien trempé.





REPEINDRE UN ESCALIER EN PIERRE

D'un charme inégalé, l'escalier en pierre est très sensible aux taches. Nettoyez-le à l'aide d'une brosse imbibée d'eau et saupoudrée de bicarbonate de soude. Choisir de le peindre en blanc et bleu, c'est lui redonner un coup d'éclat et une sensation de fraîcheur glacée. La rampe noire viendra souligner un style plus contemporain sans lui ôter son raffinement.

AVANT



AVANT



MATÉRIEL : peinture Sol intérieur Déco Lab « 100 % Carrelages » **3**, 59,90 € le pot de 2 l ; peintures Colorissim « Multi-Support », coloris Bleu Source **1**, Blanc **2**, Noir **4** 44,90 € le pot de 2,50 l, le tout chez **V33**.

L'ESCALIER ET LE SOL DE L'ENTRÉE

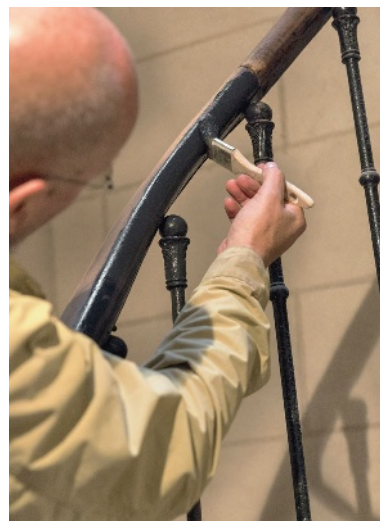
Les marches en pierre étaient très abîmées. Repeindre l'escalier et le sol alors recouvert de lino s'est avéré la solution la plus simple et la plus spectaculaire pour leur donner une seconde vie. Les deux ont été lessivés, puis repeints en deux couches. La peinture ici choisie, résistante aux chocs et passages, peut être utilisée sur la pierre, le marbre, le grès ou le béton.

LES BOISERIES ET LES FERRONNERIES

Elles ont été découpées à la paille de fer, puis peintes en noir mat.

LES MURS ET LE PLAFOND

Ils ont été lessivés, puis peints en blanc mat, ce qui crée un effet chaux. Deux couches de peinture bleue ont été appliquées pour marquer le soubassement.



PAR I. CHABEUR



1



2



DR X 5

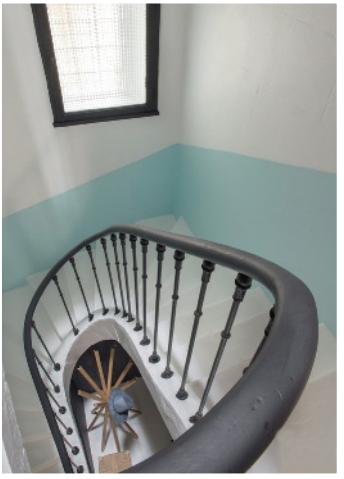


3



4

Et en plus...
« Invisible le jour, lumineux la nuit »...
« Vernis Phosphorescent » Idéco, 21,90 € le pot de 800 ml, **V33**.



APRÈS

Outre le fait qu'il permette d'accéder d'un étage à un autre, l'escalier est un élément de déco à part entière. Refait ici à neuf, il invite les hôtes à parcourir la maison tout en surprenant par sa hauteur vertigineuse.



J'en pince pour ma déco intérieure

ASSOCIEZ VOS IDÉES ET OPTEZ POUR
DES DÉTOURNEMENTS DE FAÇON À
INVESTIR LES MURS ET LES ESPACES
VIERGES QUI VOUS ENTOURENT...
PETIT CONSEIL : MUNISSEZ-VOUS DU
STRICT MINIMUM POUR ACCOMPLIR
DES PROUESSES...



DR

SUIVEZ LE GUIDE !
Pensé comme un carnet d'inspirations à feuilleter sans modération pour ne jamais se retrouver au pied du mur, du moins en matière de décoration, cet ouvrage ludique et tendance propose également plus d'une dizaine de DIY aussi simples qu'efficaces. Le cadeau idéal pour les Pinterest addicts !

Inspiration Murales
de Céline Amico,
200 x 250, 147 pages,
22 €, éditions Eyrolles.



Peindre un tapis d'extérieur sur un sol en béton

La terrasse gagne en dynamisme si vous appliquez quelques couches de peinture pour donner l'effet d'un tapis. L'espace est ainsi mieux délimité.

MATÉRIEL

« Shampooing actif » pour ciment, béton, carrelage (V33), peintures Sols extérieurs « Climats extrêmes » pour béton et pierres, coloris Terre d'Ombre pour le rouge et Carbone pour le bleu (V33), arrosoir, balai-brosse, ruban de masquage extérieur (large), rouleau acrylique, pinceau plat.



DR X2

ÉTAPES

TEST DE LA GOUTTE D'EAU

Verser une goutte d'eau sur le sol. Si la goutte est absorbée, le support est suffisamment poreux pour être peint.

1. SHAMPOOING

Le shampooing améliore l'adhérence de la peinture au sol.

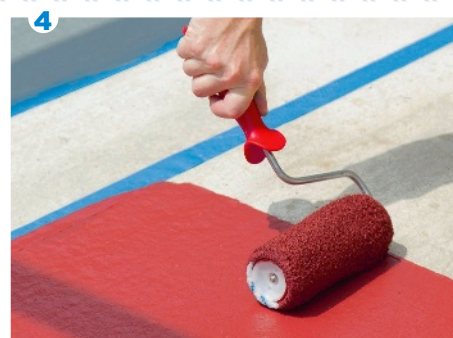
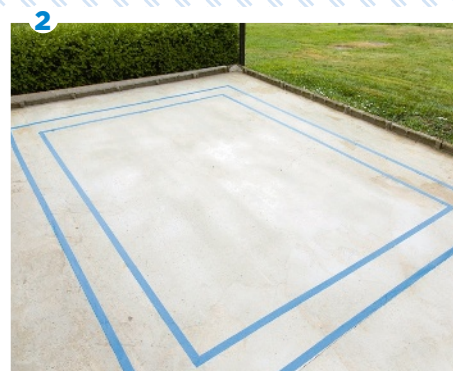
- Verser le shampooing dans l'eau, mélanger.
- Appliquer le shampooing sur le sol à l'aide d'un arrosoir.
- Décasser au balai-brosse, puis laisser agir 30 min. Rincer.

2. PRÉPARATION

- Mesurer pour poser les repères indiquant la position du tapis.
- Appliquer le ruban de masquage pour dessiner la forme et le(s) motif(s).

3 et 4. PEINTURE

- Peindre les bordures en bleu avec un pinceau.
- Peindre une première couche au rouleau en passes croisées (séchage 6 heures). Le « cadre » entre les deux couleurs reste brut.
- Appliquer une deuxième couche (séchage total 24 heures).









Transformer une porte en secrétaire pour l'entrée

Réfléchissez avant de jeter votre vieille porte : aménagée, elle peut entamer une nouvelle vie en version secrétaire. À installer près de la porte d'entrée pour une scénographie en miroir.

MATÉRIEL

1 vieille porte, pâte à bois, cale à poncer avec papier de verre, « Badigeon Meuble » coloris Rêve de Gris (Libéron), pinceau plat spalter avec ou sans manche (en grandes surfaces de bricolage), tampon d'application, planches de bois pour la tablette et les caissettes, charnières, vis, tournevis, visseuse, perceuse, scie sauteuse, marteau, clous, boutons de porte, crochets, panneau de liège, corde, mètre, niveau, colle « Ni Clou ni Vis », équerres.



ÉTAPES

1. PRÉPARATION

- Enlever les gonds et la poignée de la porte.
- Reboucher le trou de la poignée avec la pâte à bois.
- Poncer la porte au papier de verre (grain fin) et dépeussier.

2. PEINTURE

- Appliquer le badigeon dans le sens des veines du bois avec un tampon pour les surfaces planes et à l'aide du spalter pour le reste de la porte.
- Laisser sécher 1 h, puis appliquer la seconde couche de la même manière.

3. TABLETTE REPLIABLE

- Visser les charnières sur la tablette et percer 2 trous à chaque extrémité pour faire passer la corde.
- Visser les charnières sur la porte afin de fixer la tablette à celle-là.
- Faire passer la corde par les trous de la tablette, puis faire un nœud.
- Visser les boutons sur les côtés de la porte, puis enrouler la corde autour.
- Vérifier que la tablette est droite avec le niveau.

4. CAISSETTES

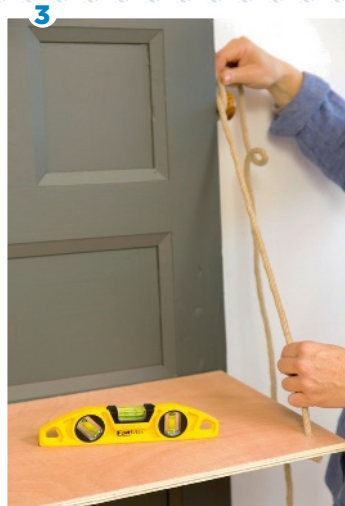
- Repérer les endroits où pourront se loger caissettes et mini-étagères.
- Découper à la scie sauteuse les planches de bois nécessaire à la réalisation des caissettes.
- Fabriquer les caissettes en clouant les planches.
- Coller les éléments ainsi montés à la porte.

DÉCORATIONS

- Coller un panneau de liège dans 2 cases.
- Visser des crochets en guise de porte-clés.

FIXATION

- Fixer la porte au mur à l'aide de petites équerres métalliques positionnées sur le haut de la porte.





Créer une décoration pour fenêtre

Pour animer la lumière du jour, rien de tel que de décorer les vitres de motifs joyeux. Du fil, du papier et quelques idées... Et le tour est joué.

MATÉRIEL

Branche d'arbre, feuilles cartonnées à motifs, patrons en forme d'oiseau, ficelle de couleur, crochets «Powerstrips» transparents (Tesa), ruban adhésif double face transparent (Tesa), crayon à papier, ciseaux.

ÉTAPES

1 et 2. CRÉATION DES MOTIFS

- Dessiner des oiseaux sur plusieurs feuilles cartonnées à motifs à l'aide des patrons.
- Les découper.
- Coller du ruban adhésif double face au dos des oiseaux.

3. PRÉPARATION DU SUPPORT

- Accrocher la ficelle de part et d'autre de la branche.
- Coller le crochet sur la fenêtre préalablement nettoyée.
- Suspender la branche au crochet, tel un tableau.

DISPOSITION

- Coller certains oiseaux directement sur la vitre, les autres sur la branche.







Une déco géométrique pour un coin cosy isothermique

Parce que la beauté passe aussi par le confort, la déco cocooning pense à tout, y compris à utiliser des peintures aux couleurs douces qui ont le pouvoir de réguler la température à la surface des murs et d'atténuer les effets de la condensation.

MATÉRIEL

Peintures «Home Solutions», gamme Confort, coloris Mauve Poudré, Gris Granit et Brume (V33), ruban de masquage, cutter, bac à peinture, brosse à réchampir, rouleau pour peinture acrylique, mètre, crayon à papier, règle de maçon, niveau.

ÉTAPES

1. DESSIN GÉOMÉTRIQUE

- Tracer à même le mur le dessin géométrique que vous avez en tête. Ces lignes droites serviront de repère. Utiliser un niveau pour les lignes horizontales et verticales. Prendre une règle de maçon pour avoir une bonne longueur de trait et éviter les reprises.

2. PRÉPARATION

- Appliquer le ruban de masquage le long d'un tracé et à l'extérieur de la zone à peindre. Bien lisser ce ruban. Le couper net au cutter.

3 et 4. PEINTURE

- Dégager les angles et les abords du ruban de masquage à la brosse à réchampir.
- Appliquer la peinture au rouleau en croisant les passes. Procéder par zones d'un mètre carré environ.
- Retirer le ruban de masquage.
- Avant de peindre les autres zones, laisser sécher 24 heures, puis protéger les abords de la zone peinte avec du ruban de masquage et procéder de même pour l'application suivante.



1



2



3



4









Des panneaux muraux amidonnés

Créer un « mur de discussion » avec quelques morceaux de tissu à motifs. Ces panneaux se fixent facilement et se retirent aisément lorsque vous souhaitez changer d'ambiance.

MATÉRIEL

Amidon «The Fabulous» (Starwax), tissu à motifs, seau, broches (épingles), rouleau en éponge, pinceau, peinture.

ÉTAPES

1 et 2. PRÉPARATION

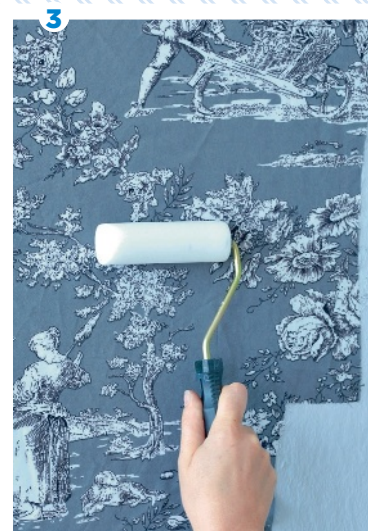
- Diluer l'amidon avec de l'eau dans le seau.
- Tremper chaque panneau de tissu séparément dans la solution d'amidon jusqu'à ce qu'il soit complètement détrempé.
- Essorer l'excès de liquide.

3. APPLICATION

- Lisser le panneau sur le mur à la main.
- Fixer les coins avec des broches pour le maintenir en place.
- Lisser le panneau sur le mur à l'aide du rouleau en éponge.
- Éliminer les plis et l'excès de liquide.
- Laisser sécher.
- Retirer les broches du panneau.

FINITION

- Peindre une fine bordure autour de chaque panneau.



- 4 murs.** www.4murs.com
Acte Deco. Tél. 02 51 44 95 32. www.acte-deco.fr
Alyos. Tél. 03 89 74 10 75. www.alyos.eu
Arkit. Tél. 03 85 29 11 74. www.arkit-floors.com
Around the Wall. www.aroundthewall.com
Arzuz Firuz. www.arzu-firuz.com
Au Fil des Couleurs. Tél. 01 73 79 78 87. www.aufildescouleurs.com
Berry Alloc. Tél. 04 70 08 15 15. www.berryalloc.com
Bianca & Family. Tél. 09 54 13 28 58. www.bianca-and-family.com
Brico Dépôt. www.bricodepot.fr
Carrément Victoire Paris. Tél. 01 42 36 00 30. www.carrement-victoire.com
Castorama. Tél. 0 810 104 104. www.castorama.fr
Compagnie. www.editioncompagnie.fr
Couleurs & Matières. www.couleurs-et-matieres.fr
Decoloopio. Tél. 01 46 44 94 06. www.decoloopio.com
Dulux Valentine. Tél. 03 44 64 93 32. www.duluxvalentine.com
Elitis. Tél. 05 61 80 20 20. www.elitis.fr
Etsy. www.etsy.com/fr/shop/tayostudio/items
Eyrolles. www.eyrolles.com
Farrow & Ball. Tél. 01 45 44 47 94. www.farrow-ball.com
Fleux. www.fleux.com
Générateur Londres. http://generatorhostels.com/fr/destinations/london
Gerflor. Tél. 0810 12 78 92. www.gerflor.fr
Ikea. Tél. 08 91 67 00 37. www.ikea.fr
Imberty. Tél. 05 58 04 40 40. www.imberty.fr
- Irisations.** Tél. 07 82 72 24 88. www.irisations.com
Koziel. Tél. 03 20 58 83 06. www.koziel.fr
La Maison Bineau. Tél. 01 47 57 67 87. www.lamaisonbineau.fr
La Maison du Vitrail. Tél. 01 42 50 88 03. www.vitrail.net.
LaPaDD. Tél. 01 73 63 87 60. www.lapadd.com
Lapeyre. www.lapeyre.fr
Laurentide Peinture. www.peinturelaurentide.com
Le Grand Cirque. Tél. 06 08 74 25 62. www.laboutiquedugrandcirque.fr
Leroy Merlin. Tél. 0 810 634 634. www.leroymerlin.fr
Libéron. Tél. 03 84 35 00 50. www.liberon.fr
Like a Color. Tél. 09 53 90 06 92. www.likeacolor.com/fr
Little Greene. Tél. 01 42 73 60 81. www.littlegreene.com
Luxaflex. Tél. 03 20 69 35 00. www.luxaflex.fr
Made in Design. Tél. 0 825 622 628. www.madeindesign.com
Made of Sunday. www.madeofsundays.com
Manomano. Tél. 09 73 72 91 99. www.manomano.fr
Mondial Tissus. Tél. 09 70 82 10 42. www.mondialtissus.fr
Monsieur Benoit. monsieurbenoit@outlook.com
Mr Bricolage. Tél. 0 811 694 777. www.mr-bricolage.fr
MT Casa. Tél. 03 73 27 08 37. www.maskingtape.fr
My Design. www.mydesign.com
- My Little Day.** Tél. 01 75 44 33 80. www.mylittleday.fr
Opening Ceremony. www.openingceremony.com
Orac Decor. Tél. 0 800 900 358. www.oracdecor.com
Orsol. Tél. 05 53 36 69 89. www.orsol.fr
Paola Navone. www.paolanavone.it
Pascal Anson Studio. www.iampascal.com
Placard & Nous. Tél. 09 72 45 57 79. www.placardetnous.fr
Placo. www.placo.fr www.ikebana.fr
Point.P. www.pointp.fr
Point Suprême. www.pointsupreme.com
Posca. www.posca.com
Quick Step. www.quick-step.fr
Saint Maclou. www.saint-maclou.com
Scenolia. Tél. 04 74 70 68 53. www.scenolia.com
Simar Design. Tél. 06 43 42 54 02. www.simar-design.com/fr
Starwax. Tél. 0 800 09 20 00. www.starwax.fr
Stick'Innov. Tél. 01 64 05 18 89. www.stick-innov.fr
Surface. Tél. 01 45 00 46 49. www.surface.fr
Tarkett. www.tarkett.fr
Tesa. www.tesa.fr
The Design Agency. www.thedesignagency.ca
Third Drawer Down. www.thirddrawerdown.com
Tollens. Tél. 01 41 27 64 20. www.tollens.com
V33. Tél. 03 84 35 00 00. www.v33.fr
Vice Versa Hôtel. Tél. 01 55 76 55 55. www.viceversahotel.com
Wicanders. www.wicanders.com/fr
Witteveen Architecten. www.witteveen-architecten.nl

Rédaction

Directrice de la publication : Véronique Faujour

Édité par Uni-Éditions

22, rue Letellier - 75739 Paris Cedex 15

Commission paritaire : 0218 K 80322

Dépôt légal : août 2016

Imprimé par Imaye Graphic (Laval)

Supplément gratuit à « Maison Créative » n° 95

Ne peut être vendu séparément

Conception et réalisation

Rédactrice en chef : Sandrine de Bruyne

Directrice artistique : Marie-Laure Resnais

Social media editor : Emmanuelle Saporta

Secrétaire générale de rédaction : Sabine Lacour-Silvan

Secrétaire de rédaction : Céline Moget

Assistante de rédaction : Céline Costantini

Ont collaboré à ce numéro : Céline de Almeida,

Pascal Lyabastre, Catherine Maliszewski

Crédit de la couverture : © Production : Annika Lillelund
 Fauli / Pernille Kaalund / House of Pictures / Basset Images.



Uni média & solutions

22, rue Letellier, 75739 Paris Cedex 15

Standard : 01 43 23 45 72

Pour joindre votre correspondant, composez

le 01 43 23 suivi des 4 chiffres indiqués

Courriel : prenom.nom@uni-editions.com

Directeur de la régie : Olivier Meinvielle

Directrice de publicité : Isabelle Lecapitaine (16 96)

Directeur de la clientèle : Laurent Neveu (16 83)

Responsables commerciales exécution :

Leila Idouaddi (16 90) et Sandy Dumontier (01 57 72 91 55)

Régions : La Compagnie Media / Christian Tribot /

chtribot@lacompaniemedi.fr  la compagnie media

Directrice Agence éditoriale : Christine Seguin

Directrice du back-office : Nadine Chachuat

Innovations et solutions depuis 1923



HUILE NOUVELLE GÉNÉRATION OLÉOFLOOR, pour parquets et escaliers !



- Huile phase aqueuse enrichie en huile naturelle, associée à des résines polyuréthanes.
- Excellente résistance à l'abrasion sèche et humide. Ne nécessite pas d'entretien rapproché.
- Hydrofuge : ne craint pas l'eau stagnante ni les produits chimiques (ammoniaqués ou non).
- Séchage rapide, sans odeur. Chantier réalisé dans la journée.
- Nourrit le bois en profondeur. Application sans aucun lustrage.
- Plans de travail et supports dans pièces humides : salles de bains ou piscines d'intérieur.



OLÉOFLOOR NATURAL

Non avivant
aspect mat.



OLÉOFLOOR CLASSIC



Incolore avivant
aspect satiné mat.

ADFIELD.S 02-47-66-90-67 - Photos : Durieu - MAISON CRÉATIVE - 09/16 OLÉOFLOOR



Produits en vente sur
www.solutions-deco.com

DURIEU S.A.
91072 Bondoufle Cedex - France
Tél. 01 60 86 48 70 - Fax 01 60 86 84 84
> Retrouvez nos solutions sur
www.owatrol.pro

Oléofloor®
est une marque



L'OR
ESPRESSO

PURES ORIGINES
PAPOUASIE
NOUVELLE-GUINÉE



EMMENEZ VOS SENS
EN VOYAGE

CAPSULES 100% COMPATIBLES

