



מידעון רישום

לגני הילדים העירוניים

שנת הלימודים תשע"ח 2017

כולנו נרשמים עוד היום!

www.ashdod.muni.il



תוכן עניינים

	מידע כללי
4	מועדי רישום
5	יום פתוח בגני הילדים
6	מידע כללי על גני הילדים
	תהליך הרישום
8-9	הנחיות ותהליך רישום
	שיבוץ לגן עירוני
10-11	מידע על תהליך השיבוץ
14	רשימות גני ילדים



מרכז הרישום: בית יד לבנים, רחוב הבנים 3, רובע הקריה.

טלפון: 08-8545116, 08-8545391

פקס: 08-8677319

sandra@ashdod.muni.il - סנדרה תורג'מן

limora@ashdod.muni.il - לימור אויזרט

meitalit@ashdod.muni.il - מיטל בן עזרא

simay@ashdod.muni.il - סימה ירמיהו

karmitr@ashdod.muni.il - כרמית רביבו

mona@ashdod.muni.il - מונה חפ"י

דבר ראש העיר

הורים יקרים,
בהצטרפותכם למשפחת גני הילדים באשדוד, היו סמוכים ובטוחים
כי בחרתם את הטוב ביותר עבור ילדכם.
באשדוד 233 כיתות גן המעניקות לילדכם סביבה לימודית
מטפחת חדשנית ומאתגרת, המאפשרת לילדכם הנאה מחוויית
לימוד איכותית תוך מיצוי יכולותיו.

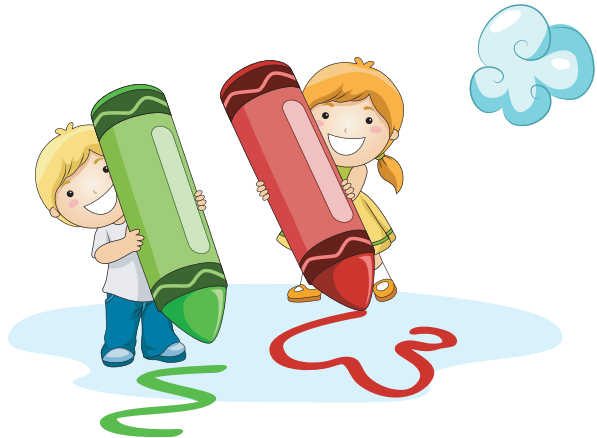


מערכת החינוך באשדוד מחויבת להמשיך וללוות אתכם ביד
מקצועית ובאזון קשבת מן הגן ועד לאוניברסיטה.

אנו בטוחים כי עבור ילדכם זהו צעד קטן בדרך הארוכה, בשביל החינוכי, הערכי
והחברתי ואנו מתחייבים לעמוד לצידו ולצידכם עד לסיימה המוצלח.

שלכם,

ד"ר יחיאל לסרי
ראש העיר



רישום לגני הילדים

מועד הרישום:

מיום ראשון, ב' בשבט, 29/01/2017 ועד ליום חמישי, ד' באדר, 02/03/2017.

הליך הרישום:

הרישום לגני הילדים יתבצע באמצעות אתר האינטרנט העירוני בלבד בכתובת www.ashdod.muni.il < רישום לחינוך. בעת הרישום יש להצטייד בתעודת זהות ובכרטיס אשראי (לתשלום סל תרבות, אגרת ביטוח ויום לימודים ארוך).

מרכז הרישום מיועד למתן שירות לרושמים באמצעות הוראת קבע בלבד (המצורפת למעטפת הרישום שנשלחה לביתכם, יש להחתימה בבנק בו מתנהל חשבונכם).

בנוסף, הועמדו לשירותכם עמדות רישום במתנ"סים ברחבי העיר. המעוניינים בסיוע ברישום באמצעות אתר האינטרנט, מוזמנים לפנות למתנ"סים הבאים:

מתנ"ס עוזיאל - רחוב סיני 25 רובע א' - 08-8531554

מתנ"ס בית לברון - רחוב נתן אלכז 38 רובע ו' - 08-85551155

מתנ"ס חרצית - רחוב שדרות הפרחים 18 רובע ח' - 08-8553949

מתנ"ס עם שלום - רחוב הרי גולן 5, רובע י"א - 08-85687400

רישום לגני הילדים

לתשומת לבכם, עליכם לרשום את ילדיכם **גם אם הם מבקרים השנה בגן עירוני.**

גן חובה (גיל 5):

זכאות לרישום: מתאריך ו' בטבת תשע"ב (01/01/2012)
עד לתאריך י"ח בטבת תשע"ג (31/12/2012)

גן טרום חובה (גיל 4):

זכאות לרישום: מתאריך י"ט בטבת תשע"ג (01/01/2013)
עד לתאריך כ"ח בטבת תשע"ד (31/12/2013)

גן טרום טרום חובה (גיל 3):

זכאות לרישום: מתאריך כ"ט בטבת תשע"ד (01/01/2014)
עד לתאריך ט' בטבת תשע"ה (31/12/2014)

** חייבי רישום על פי חוק חינוך חובה לשנת הלימודים תשע"ח הם כל גילאי 3-5 (על פי החלטת ועדת טרכטנברג).

לידיעתכם, רישום כוזב מהווה עבירה פלילית. אי מסירת פרטים נכונים ומדויקים על מקום מגורים קבוע של התלמיד יביא לביטול הרישום ולמיצוי כל הדרכים החוקיות המצויות בידי הרשות נגד ההורים.

יום פתוח בגני הילדים:

על פי הנחיות האגף הקדם יסודי במשרד החינוך, יתקיים מפגש **חד פעמי** בשעות אחה"צ עם צוותי הגנים בתאריך: **23.1.2017 בשעות 18:30-20:00** אין להביא למפגשים ילדים.



מידע כללי

גן הילדים העירוני מהווה מסגרת חינוכית לימודית לילדים בני 3 עד 6. מטרת המסגרת לקדם ולטפח את יכולותיהם הקוגניטיביות, הרגשיות, החברתיות והמוטוריות של הילדים בגיל הרך, וכן להקנות להם ערכים, ידע ומטען תרבותי.

במטרה לאפשר מתן מענה מיטבי להורים המעוניינים ברישום ילדיהם בגנים העירוניים, הנכם מתבקשים להקפיד על רישום ילדיכם בזמן. הרישום יתבצע באמצעות אתר האינטרנט העירוני העומד לשירותכם 24 שעות ביממה.

פתיחת גני טרום חובה בימים הראשונים:

ביום הראשון ללימודים: 7:35-10:00.

ביום השני ללימודים: 7:35-11:00.

החל מהיום השלישי יתנהלו הלימודים בהיקף מלא.

(ייתכן שתידרשו להישאר עם ילדיכם בגן בימים הראשונים לפי הצורך).

סייעת נוספת:

תשובץ בכיתות טרום חובה בלבד בהן ישובצו למעלה מ-30 תלמידים.

הרכב גילאי:

לא יותר משתי קבוצות גיל בכיתת גן. ההרכב הגילאי בכל כיתה גן נקבע בסוף תקופת הרישום, על פי שיקולים פדגוגיים, מערכתיים ומקצועיים.

שעות הפעילות בגן:

ימים א'-ה' בין השעות 07:35-14:00, יום ו' בין השעות 07:35-12:45.



מידע נוסף על גני הילדים נמצא בהרחבה באתר האינטרנט העירוני:

www.ashdod.muni.il



אם הנכם עונים על אחד מהקריטריונים המופיעים בטבלה, יהיה עליכם לשלוח בפקס או במייל את המסמכים הרלוונטיים המפורטים בהתאמה.

<p>חוזת שכירות תקף חתום על ידי עורך דין וחשבון ארנונה על שם המשכיר.</p>	<p>תושבים הגרים בשכירות</p>
<p>חוזת רכישה ובו מועד הכניסה לדירה (ולא יאוחר מ-12/2017), בהיעדר כתובת או תאריך כניסה יש להביא תצהיר חתום על ידי בית משפט.</p>	<p>בית בתהליך בניה</p>
<p>חובה להביא תצהיר חתום על ידי בית משפט המציין את כתובת המגורים וכולל את פרטי ההורים, הילדים ובעל הארנונה. יש לצרף לתצהיר תשלום שוטף כלשהוא על שם הדיירים (חשמל, גז, כבלים וכו').</p>	<p>תושבים ללא ארנונה וללא חוזה דירה על שמם</p>
<p>תעודת זהות של מיופה הכוח, תעודת זהות של ההורים (מקור בלבד) וכן מכתב הרשאה לרישום על ידי ההורים.</p>	<p>מיופה כוח</p>
<p>טופס ביטול מהרשות/מועצה הקודמת בה התגורר ותעודת זהות עדכנית על מגורים באשדוד.</p>	<p>תושבים חדשים</p>
<p>תעודת עולה בה מצוינים פרטי הילדים וחוזה דירה חתום על ידי עורך דין על מגורים באשדוד על ההורה הרושם לחתום על כתב הצהרה והתחייבות. הורה שהינו המשמורן החוקי של הקטין ואחראי בלעדי על חינוכו חייב לצרף פסק דין. הורה שהינו אחראי לחינוכו של הקטין במשותף עם הורה נוסף חייב לצרף מכתב מהאחראי הנוסף שנכתב ונחתם על ידו בצירוף צילום תעודת זהות וספח שמות הילדים.</p>	<p>הורים עצמאיים (כמוגדר בחוק סיוע למשפחות שבראשן הורה עצמאי, התשנ"ב, 1992, רווק, אלמן/ה, פרוד/ה, אישה עגונה, אישה השוהה במקלט לנשים נפגעות אלימות).</p>
<p>יש לצרף מכתב חתום על ידי ההורים ובו סיבת הביטול וצילום ספח תעודת זהות הכולל את פרטי הילדים. ביטול רישום לתלמידים שהורים חיים בנפרד (הורים עצמאיים): יש להביא אישור חתום על ידי ההורה האחר המאשר בכתב הסכמתו לביטול הרישום בצירוף תעודת זהות וספח שמות הילדים.</p>	<p>ביטול רישום</p>
<p>יש לפנות לגן המבוקש לקבלת אישור (נספח ד') ולבצע רישום באתר האינטרנט בלבד.</p>	<p>רישום לגן מוכר שאינו רשמי (לגן חרדי או לגן פרטי)</p>

* תצהיר חתום על ידי ההורה הרושם - יש להחתים במזכירות בית המשפט או אצל עורך דין או דיין.

תהליך הרישום

“רישום בקליק”

הרישום לגני הילדים יתבצע באמצעות אתר האינטרנט העירוני בלבד בכתובת:
www.ashdod.muni.il < רישום לחינוך.

* בעת הרישום יציינו ההורים מהו הזרם החינוכי אליו הם מבקשים לרשום את ילדיהם:
• ממלכתי.
• ממלכתי דתי.
• מוכר שאינו רשמי (פרטי/חרדי).

* יש לציין את שמות הגנים המועדפים עליכם (ניתן לבחור שני גנים מבוקשים במהלך הרישום, למעט רישום למוכר שאינו רשמי).

* יש למלא את השדות המבוקשים ולעבור בכל מסכי הרישום ולוודא כי בסיום מופיעה הכתובית: “הרישום הסתיים בהצלחה” ומספר אסמכתת רישום.

שלב הרישום הינו טכני ובו נקלטת בקשת רישום בלבד, תהליך זה אינו מבטיח שיבוץ לגן המבוקש.

אם בקשתכם לגן מסוים נובעת מסיבה מיוחדת, יש לפרטה בשדה הערות רישום. ישנה אפשרות לצרף (באמצעות סריקה) מסמכים התומכים בבקשה לגן.

הערה: הורים שלילדיהם יש בעיה רפואית מתבקשים להגיע עם מסמכים רפואיים למחלקת גני ילדים לשם הגשת בקשה להקצאת סיעת רפואית.

לתשומת לבכם, יש לבצע את הרישום במועד הרשמי, רישום מאוחר (לאחר 02/03/2017) לא יבטיח שיבוץ בגן המבוקש או באזור מגוריהם.



תהליך הרישום

רישום לגנים פרטיים או לגנים בזרם החרדי (מוכר שאינו רשמי)

לביצוע הרישום עליכם לפנות למנהל המוסד המבוקש ולקבל אישורו לרישום (נספח ד'), יש להצטייד בתעודת זהות ובספח שמות הילדים.
עם קבלת האישור יש לבצע רישום באתר האינטרנט.

תהליך הרישום לילדים שהוריהם מתגוררים בנפרד ("משפחה עצמאית")

רישום עבור ילדים שהוריהם מתגוררים בנפרד (גרוש/פרוד) תלוי בהסכמת ההורה האחר ובאישורו בכתב.

במקרים אלה יתאפשר רישום באמצעות אתר האינטרנט העירוני. על מנת להשלים את

תהליך השיבוץ, חובה להגיש בתוך 7 ימים למחלקת הרישום **במרכז הרישום או באמצעות**

פקס 08-8677319 או במייל: sandra@ashdod.muni.il את המסמכים הבאים: אישור

בכתב של ההורה האחר על גבי תצהיר המופיע באתר העירייה ובצירוף צילום תעודות זהות וספח שמות הילדים (במקרה של משלוח בדואר/פקס/מייל יש לוודא קבלתם על ידי העירייה).

לידיעתכם, ככל שלא יוגשו המסמכים הנ"ל במועד - יבוטל הרישום שבוצע באמצעות אתר האינטרנט.

במסגרת יישום חוזר מנכ"ל, יישלח על ידי הרשות מידע לרישום הילד לשתי כתובות מגורי הילד (של האם ושל האב).



תהליך השיבוץ

השיבוץ לגני הילדים ייקבע על פי שיקולים מערכתיים, פדגוגיים ומקצועיים, בתהליך יילקחו בחשבון הקריטריונים הבאים:

- √ שיבוץ על פי הזרם החינוכי שבחרו ההורים (ממלכתי או ממלכתי דתי).
 - √ גיל הילדים בהתאם לתאריך הלידה בסדר יורד מהבוגרים עד לצעירים.
 - √ קרבת מגורים לגן בהתאם לשכונת מגורי הילדים (עדיפות לשיבוץ ילדי הרובע ורק על בסיס מקום פנוי יהיה שיבוץ ילדים מרובעים אחרים).
 - √ בקשה לרישום ליום לימודים ארוך.
- ברישום מאוחר לגני הילדים ישוּבצו התלמידים בגן בו נותרו מקומות פנויים.**

לתשומת לבכם, מחלקת רישום עושה מאמץ לשבץ את הילדים בהתאם לבקשת ההורים ועל פי שיקולי דעת מקצועיים. שיבוץ הילדים לגן אינו על בסיס בקשת גנת או חברים מסוימים.

הרכב גילאי בגן עירוני:

- גן טרום חובה** - משובצים ילדים בני 4 שבאותו שנתון וילדי 3 בסדר כרונולוגי יורד, תוך איזון מרבי ביניהם.
- גן חובה** - משובצים ילדים בשנתון גיל 5, ועל בסיס מקום פנוי משובצים ילדים בשנתון גיל 4 (ילידי ינואר - אפריל 2013).

ביטול רישום

- ביטול רישום לפני פתיחת שנת הלימודים: יש להגיש בקשה לביטול הרישום במחלקת רישום.
- ביטול רישום גורר חיוב בסך 200 ₪ שמשולמים באגף הגבייה.
- ביטול רישום לאחר פתיחת שנת הלימודים: בנוסף לאמור לעיל, יש לצרף מכתב מהגנת המאשר כי הילדים אינם מבקרים בגן.
- ביטול רישום או העברה למוסד חינוכי אחר עבור תלמידים שהוריהם גרים בנפרד (הורים עצמאיים) תלוי הסכמה בכתב של ההורה האחר.

תהליך הגשת ערר

ניתן להגיש ערר על שיבוץ לגן, רק לאחר קבלת אגרת הכניסה לגן, יש להגיש **ערר אחד בלבד** בו ניתן לציין עד שני גנים מבוקשים.

ערר שיוגש לאחר המועדים הנקובים באגרת הכניסה לגן לא יתקבל ולא יידון. ניתן לצרף אסמכתאות לבקשת הערר כגון חוות דעת רפואית/פסיכולוגית, חוזה המעיד על מעבר דירה וכיו"ב.

ועדת ערר תידון בבקשה בהתאם לקריטריונים הבאים:

- ✓ סיבות אישיות או משפחתיות או רפואיות חריגות.
- ✓ שינוי זרם חינוכי.
- ✓ גיל הילדים בהתאם לתאריך הלידה ובסדר יורד מהבוגרים ועד לצעירים.
- ✓ קירבה גיאוגרפית לגן המבוקש (עדיפות לילדי הרובע).

לתשומת לבכם,

- לא יתקבלו עררים לאחר המועד הנקוב באגרת הכניסה.
- חוות דעת של גננות לא תתקבלנה.
- הוועדה רשאית לבחון מקרים חריגים נוספים לרבות המקרים המפורטים לעיל.
- תשובות יישלחו להורים עד 14 ימים מיום התאריך הנקוב באגרת הכניסה, התשובות הינן סופיות ולא יטופלו עררים נוספים.



גני יול"א (יום לימודים ארוך) מידע כללי

מספר גני יול"א בשנת תשע"ח:

✓ **צוות הגן:** גננת/מנהלת גן בעלת הכשרה לגיל הרך וסייעת מוסמכת.

✓ **זמני פעילות:** 14:00-17:00 (5 ימים בשבוע) במהלך חופשות ומועדים פועלים גני יול"א בין השעות 07:30-16:30 (על פי לוח חופשות שיישלח בתחילת שנה"ל).

✓ **עלות:** 850 ₪ לחודש (8,500 ₪ ל-10 חודשי פעילות). דמי רישום: 180 ₪ (חד פעמי)
המשולמים בנוסף לחיוב החודשי ואינם מוחזרים בשום מקרה.
✓ **אמצעי תשלום:** כרטיס אשראי או הוראת קבע בלבד.

✓ **שיבוץ לגן יול"א:** בדרך כלל ישובצו בגן תלמידים מגילאי 3-5 (מהגנים הצמודים אחד לשני) המיקום הסופי של גן יול"א ייקבע על פי שיקולים של הרשות.

✓ **פיקוח - הפרויקט מלווה ומפוקח על ידי מומחית בתחום הגיל הרך ובשיתוף החברה העירונית וכולל הכוונה תוך גנית ומערך השתלמויות של הצוותים החינוכיים.**

✓ **פתיחת גן יול"א מותנית במספר הנרשמים (25 מינימום) גנים המשתתפים ביול"א מסומנים בכוכבית ברשימת הגנים, קביעת המיקום הסופי ייעשה בתום השיבוץ והודעה תישלח לכיתכם במהלך הקיץ.**

חוגי העשרה יניתנו בכל גן יול"א על ידי מדריכים מוסמכים לפחות פעמיים בשבוע. הילדים נהנים מארוחת צהריים ברשת חמה ומזינה, בפיקוח משרד הבריאות ועל בסיס תפריט בריאותי.



הרישום ליול"א (יום לימודים ארוך)

הרישום ליול"א: הרישום ליול"א מתבצע במהלך תקופת הרישום לגן ולאחריו באמצעות כתב התחייבות הנחתם במעמד הרישום. מומלץ לקרוא בעיון טרם חתימה על ההתחייבות.

לידיעתכם, גנים המשתתפים ביול"א נקבעים על ידי עיריית אשדוד מראש ומסומנים בכוכבית ברשימת הגנים המופיעה במידעון.

מיקום גן יול"א ייקבע בתום השיבוץ, בגן יול"א ישולבו ילדים מקבוצות גיל שונות ובהתאם לנתוני הרישום.

רישום ליול"א באתר האינטרנט העירוני:

יש לסמן במסך הרישום כי ברצונכם ביום לימודים ארוך, כתב ההתחייבות מופיע לעיונכם בתהליך הרישום ומהווה חוזה התקשרות בין הרושמים לעיריית אשדוד. בכתב ההתקשרות מפורטים תנאי הרישום והביטול, ובעצם אישורכם הנכם כפופים לתנאים אלו.

ביטול יול"א

ביטול רישום עד ליום 31/08/2017 - יש להודיע בכתב למחלקת רישום.

דמי רישום בסך 180 ₪ ייגבו מאמצעי התשלום.

ביטול רישום לאחר 1/09/2017 - יש להודיע לחברה העירונית לתרבות ופנאי (במתנ"ס עוזיאל) על ביטול ההשתתפות וינוכה תשלום של חצי חודש נוסף בסך 425 ₪. לביטולים נוספים:

מתנ"ס עוזיאל - 08-6990639/42 - yullaa1812@gmail.com

ימים ראשונים ביול"א:

גני חובה - בגני חובה תתקיים מסגרת יול"א החל מהיום הראשון ללימודים, בין השעות 14:00-17:00.

טרום חובה - הואיל והילדים בגנים אלה משולבים בהדרגה בשלושת הימים הראשונים, מסגרת יול"א תפעל בהתאם להנחיות שיימסרו לכם על ידי צוות הגן.

לשאלות בנושא יום לימודים ארוך ניתן לפנות לגב' לימור אויזרט, ס. מנהלת מח' רישום בדוא"ל: limora@ashdod.muni.il

רשימת הגנים בעיר



חובע א'

מס' טלפון	כתובת הגן	מגמה	גיל	שם הגן
8565597	האצ"ל 6	מ"מ	חובה	כוכב ים
8565549	אילת 25	מ"מ	חובה	שלדג
8565525	הראשונים 17	מ"מ	טרומ	מפרש א'
8565525	הראשונים 17	מ"מ	חובה	מפרש ב'
8565550	הזית 15	מ"מ	טרומ	גלים

חובע ב'

מס' טלפון	כתובת הגן	מגמה	גיל	שם הגן
8565569	הרב קוק 37	מ"מ	חובה	קונכיה
6647059	דוד ילין 12	ממ"ד	חובה	ימית
6647059	דוד ילין 12	ממ"ד	טרומ	מנוף
8565567	הרב קוק 37	מ"מ	טרומ	שושן
8565567	הרב קוק 37	מ"מ	טרומ	אקליפטוס



חובע ג'

מס' טלפון	כתובת הגן	מגמה	גיל	שם הגן
8565570	חטיבת כרמלי 5	ממ"ד	טרומ	משוט
8565572	שועלי שמשון 8	מ"מ	חובה	חלמיש
8565572	שועלי שמשון 8	ממ"ד	טרומ	דולפין
8565573	שדרות עוזיהו 5	ממ"ד	חובה	משחתת
8565573	שדרות עוזיהו 5	ממ"ד	טרומ	סהרון

חובע ד'

מס' טלפון	כתובת הגן	מגמה	גיל	שם הגן
8553534	הגלים 20	מ"מ	טרומ	שונית*
8553534	הגלים 20	ממ"ד	חובה	נעמית*
8551747	זלמן ארן 13	מ"מ	חובה	מכמורת*
8551747	זלמן ארן 13	ממ"ד	חובה	דייגים*
8553508	זלמן ארן 17	מ"מ	טרומ	כסיף 1*

שם הגן	גיל	מגמה	כתובת הגן	טלפון
כסיף *2	טרומ	מ"מ	זלמן ארן 17	8553508
מפרשית *1	חובה	מ"מ	המפרש 13	8554079
מפרשית 2	טרומ	ממ"ד	המפרש 13	8554079
משקפת*	חובה	מ"מ	החובלים 7	8553514
שביט*	טרומ	מ"מ	החובלים 7	8553546
ברק*	טרומ	ממ"ד	הרב שאולי 31	8553515
רחפת*	חובה	מ"מ	הרב שאולי 31	8553515
גולשים *1	טרומ	מ"מ	גולשים 12	8553592
גולשים *2	טרומ	ממ"ד	גולשים 12	8553592
חוף*	טרומ	ממ"ד	זלמן ארן 10	8553617
גומא*	טרומ	ממ"ד	זלמן ארן 10	8553617
שנהב*	חובה	ממ"ד	אברהם עופר 12	8553621

חובע ה'

שם הגן	גיל	מגמה	כתובת הגן	מס' טלפון
דוברת	טרומ	מ"מ	שי עגנון 14	8553625
חן	חובה	מ"מ	שי עגנון 14	8553625
חצב*	טרומ	מ"מ	בלפור 20	8553646
פשוש*	חובה	ממ"ד	בלפור 20	8553646
סירונית*	טרומ	ממ"ד	אבן עזרא 16	8553616
רננים*	חובה	ממ"ד	אבן עזרא 16	8553616
מלחים*	טרומ	ממ"ד	אבן עזרא 16	8553616
לוטם*	טרומ	מ"מ	אלאשווילי 4	8555026
אפיק*	טרומ	ממ"ד	אלאשווילי 4	8555026
נווטים*	חובה	מ"מ	אלאשווילי 14	8646889
אנקור*	חובה	ממ"ד	אלאשווילי 14	8646889
נגה*	חובה	מ"מ	שמואל הנגיד 11	8553672
חמניות*	טרומ	מ"מ	ביאליק 34	8555026
זמיר*	טרומ	ממ"ד	ביאליק 34	8555026
עירית*	טרומ	מ"מ	אבן עזרא 16	6437806
עפרוני*	חובה	מ"מ	אבן עזרא 16	6437806

רובע הסיטי

מס' טלפון	כתובת הגן	מגמה	גיל	שם הגן
8648390	עצמאות 63	מ"מ	חובה	הרדוף*
8648390	עצמאות 63	ממ"ד	חובה	יעלים*
8661760	עצמאות 5	מ"מ	טרום	ערבה*
8661760	עצמאות 5	מ"מ	חובה	עצמאות*
8670524	המרי 2	מ"מ	חובה	יובל*
8679271	המרי 3	ממ"ד	טרום	לילך*
8679271	המרי 3	מ"מ	טרום	שחק*
8675122	הציונות 115	מ"מ	חובה	צאלון*
8675122	הציונות 115	ממ"ד	חובה	דובדבן*
8679716	הציונות 115	מ"מ	טרום	דפנה*
8679716	הציונות 115	מ"מ	חובה	סמדר*
8663471	העצמאות 41	מ"מ	טרום	ענבל*
8663471	העצמאות 41	ממ"ד	טרום	מורן*
8677927	המתנדבים 4	מ"מ	טרום	מיתר*
8677927	המתנדבים 4	מ"מ	חובה	דרור*
8678934	העצמאות 1	מ"מ	חובה	נורית*
8678934	העצמאות 1	ממ"ד	טרום	רקפת*
8646806	העצמאות 39	ממ"ד	חובה	דקל*
8646806	העצמאות 39	מ"מ	חובה	ניצנים*
8553520	המרי 2	ממ"ד	חובה	שירה*
8553520	המרי 2	ממ"ד	טרום	צליל*
8602547	המרי 2	מ"מ	חובה	זמר*
8602547	המרי 2	מ"מ	טרום	הפעמונים*



חבce ו'

מס' טלפון	כתובת הגן	מגמה	גיל	שם הגן
8553688	ציזלינג 13	מ"מ	חובה	צדף
8553752	מיכשווילי 21	מ"מ	טרום	מזח
8553752	מיכשווילי 21	תורני	חובה	שילה 1
8553776	מילמן 22 ביס שילה	תורני	טרום	שילה 2
8553776	מילמן 22 ביס שילה	תורני	חובה	שילה 3
8553786	טרומפלדור 13	ממ"ד	טרום	שייטת
8558702	נתן אלבז 23	תורני	טרום	ישי 6
8553689	אברהם שפירא 4	מ"מ	חובה	נמל
8553689	אברהם שפירא 4	מ"מ	טרום	אלמוג
8555075	ש. בן יוסף 4 א	מ"מ	טרום	כרמים



חבce ח'

מס' טלפון	כתובת הגן	מגמה	גיל	שם הגן
8666175	צבעוני 19	תורני	טרום	ישי 1
8666175	צבעוני 19	תורני	חובה	ישי 2
8555928	מ. הדגנית 3	תורני	חובה	ישי 3
8555928	מ.הדגנית 3	תורני	טרום	ישי 7
8669780	כפתור החולות 20	תורני	טרום	ישי 4
8555869	מבוא השרביטן 8 בי"ס צמח ב'	תורני	חובה	ישי 5
8540921	מ. הדמומית 10	מ"מ	חובה	מ. הדמומית 1
8540921	מ. הדמומית 10	מ"מ	טרום	מ. הדמומית 2
8556333	הרותם 35 בי"ס צמח א'	מ"מ	חובה	צמח א' *1
8556333	הרותם 35 בי"ס צמח א'	מ"מ	חובה	צמח א' *2

חבט ט'

מס' טלפון	כתובת הגן	מגמה	גיל	שם הגן
8660932	ראש פינה 11 בייס דביר	ממ"ד	חובה	אלה*
8646283	פתח-תקוה 8 בייס אשכול	מ"מ	חובה	שיטה*
8646283	פתח-תקוה 8 בייס אשכול	מ"מ	טרומ	אשלי*
8650934	ראש פינה 6	מ"מ	חובה	הדר*
8650934	ראש פינה 6	מ"מ	חובה	לבונה*
8663464	פתח-תקוה 13	מ"מ	טרומ	דולב*
8663463	פתח-תקוה 13	מ"מ	טרומ	אשחר*
6379430	יבניאל 4	מ"מ	טרומ	ערמונים*

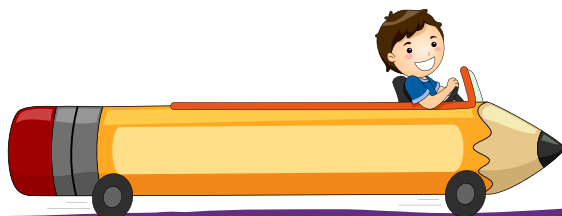
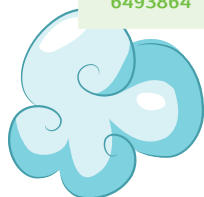
חבט י'

מס' טלפון	כתובת הגן	מגמה	גיל	שם הגן
8642917	עליה 3 בייס אמירים	מ"מ	חובה	אמירים 1
8642917	עליה 3 בייס אמירים	מ"מ	חובה	אמירים 2
8642918	קק"ל 7	מ"מ	טרומ	תילתן*
8655671	קק"ל 60	מ"מ	חובה	רעים*
8655671	קק"ל 60	מ"מ	טרומ	כלנית*
8657521	אברהם סופר 2	מ"מ	חובה	סביון*
8657521	אברהם סופר 2	מ"מ	טרומ	אריאל*



רובע י"א

מס' טלפון	כתובת הגן	מגמה	גיל	שם הגן
8544368	צאלים 11	מ"מ	טרומ	חבצלת החוף*
8544368	נחל דן 8	מ"מ	חובה	צאלים*
8550456	הקישון 14	מ"מ	טרומ	סיפון 2*
8551118	הרי גולן 10	מ"מ	חובה	טל*
8551118	הרי גולן 10	ממ"ד	חובה	לגונה*
8550328	מצדה 90	מ"מ	חובה	נופר*
8550328	מצדה 90	מ"מ	טרומ	סנפיר*
8550454	נחל קדרון 13	מ"מ	חובה	גלי ציון*
8550454	נחל קדרון 13	ממ"ד	חובה	פרחי ים*
8543667	כנרת 69	מ"מ	חובה	דיונה*
8543667	כנרת 69	ממ"ד	טרומ	צופית*
8646213	מצדה 113	מ"מ	חובה	שקנאי*
9148578	הר נבו 12	ממ"ד	חובה	תירוש*
9148578	הר נבו 12	ממ"ד	חובה	סוף*
8644439	נחל קדרון 1	ממ"ד	טרומ	סלעית*
8644439	נחל קדרון 1	ממ"ד	חובה	אדווה*
8656829	נחל שניר 3	מ"מ	טרומ	סיגלית*
8656801	נחל שניר 3	ממ"ד	טרומ	דגנית*
8656829	נחל שניר 3	מ"מ	טרומ	איילות*
6493864	הר כנען 1 א מתחם בי"ס נוף ים	מ"מ	טרומ	חורש*
6493864	הר כנען 1 א מתחם בי"ס נוף ים	ממ"ד	טרומ	אורנית*



חבוע י"ב

מס' טלפון	כתובת הגן	מגמה	גיל	שם הגן
8670512	שבט בנימין 36	ממ"ד	חובה	נירים*
8677686	ניסן 3	מ"מ	טרומ	קשת*
8551054	בנימין 17	ממ"ד	טרומ	דגן*
8551054	בנימין 17	ממ"ד	חובה	האירוסים*
8558293	בנימין 17	מ"מ	טרומ	נרקיס*
8558293	בנימין 17	ממ"ד	טרומ	סחלב*
8679281	שבט ראובן 6	מ"מ	חובה	בוסתן*
8679281	שבט ראובן 6	מ"מ	טרומ	שיבולת*
8670803	רח' תשרי 5	ממ"ד	חובה	תאנה*
8670803	רח' תשרי 5	מ"מ	חובה	אתרוג*
8553639	ניסן 7	מ"מ	חובה	אביב*
8553639	ניסן 7	מ"מ	טרומ	תמר*
8675223	תשרי 11	מ"מ	חובה	ארז*
8675223	תשרי 11	ממ"ד	טרומ	ריחון*
8679303	שבט בנימין 38	ממ"ד	חובה	גפן*
8679303	שבט בנימין 38	ממ"ד	טרומ	יוגב*
9562031	שבט בנימין 40	ממ"ד	חובה	ארגמן*
9562031	שבט בנימין 40	מ"מ	חובה	שני*
6467813	תשרי 11 ב	מ"מ	טרומ	תלמים*
6467813	תשרי 11 ב	ממ"ד	טרומ	אסיף*



רובע י"ג

מס' טלפון	כתובת הגן	מגמה	גיל	שם הגן
8647170	המלך יהושפט 8	מ"מ	חובה	אחוזה*
8647170	המלך יהושפט 8	מ"מ	טרום	רעות*
8644430	המלך דוד 23	מ"מ	חובה	שקד
8656477	דוד המלך 12	ממ"ד	טרום	ברוש*
8656473	המלך דוד 12	מ"מ	טרום	זית*
8652677	המלך יהוא 10	ממ"ד	חובה	כרכום*
8652677	המלך יהוא 10	מ"מ	חובה	עינב*
8646541	המלך שאול 7	מ"מ	חובה	הדס*
8646541	המלך שאול 7	ממ"ד	חובה	יסמין*
6414853	המלך שלמה 46	מ"מ	טרום	חרוב*

רובע ט"ו

מס' טלפון	כתובת הגן	מגמה	גיל	שם הגן
8660310	חסידי אומות העולם	מ"מ	חובה	יערה*
8660310	חסידי אומות העולם	ממ"ד	טרום	אנפה*
8669703	משה יואל סלומון 5	מ"מ	חובה	פלג*
8669703	משה יואל סלומון 5	ממ"ד	טרום	טללים*
8665690	רח' סירקין 4	מ"מ	חובה	טופז*
8665690	נחמן סירקין 4	מ"מ	חובה	שמיר*
8641986	אוישקין 9	מ"מ	טרום	צבר*
8641986	אוישקין 9	מ"מ	חובה	אגוז*
8527411	מונטיפיורי 10	מ"מ	טרום	ברקת*
8527411	מונטיפיורי 10	מ"מ	חובה	הפנינה*
8648981	סירקין פינת חזנוב	ממ"ד	טרום	ענבר*
9562029	שד' רוטשילד 11	ממ"ד	טרום	לשם*
9562029	שד' רוטשילד 11	מ"מ	חובה	יהלום*

רובע י"ז

מס' טלפון	כתובת הגן	מגמה	גיל	שם הגן
8676214	שוהם 26	מ"מ	טרומ	ספיר*
8676214	שוהם 26	מ"מ	חובה	חושן*
8640154	ספיר 6	ממ"ד	טרומ	גביש*
8640154	ספיר 6	ממ"ד	חובה	אודם*
8532559	ברקת 10	ממ"ד	טרומ	קורל*
8532559	ברקת 10	ממ"ד	חובה	תרשיש*
8536244	ברקת 6	מ"מ	חובה	טורקיז*
8536244	ברקת 6	מ"מ	טרומ	בדולח*
6349392	ספיר	ממ"ד	חובה	שחם*

רובע ט"ז

מס' טלפון	כתובת הגן	מגמה	גיל	שם הגן
6345136	תפוח 2	מ"מ	חובה	פטל*
6345136	תפוח 2	מ"מ	טרומ	תות*
6372739	האפרסק 9	מ"מ	חובה	שסק*
6372739	האפרסק 9	מ"מ	טרומ	שזיף*
8532562	האפרסק 10	מ"מ	חובה	אפרסמון*
8532562	האפרסק 10	מ"מ	טרומ	אשכולית*
6414853	האפרסק 12	מ"מ	חובה	פקאן*
6414853	האפרסק 12	מ"מ	טרומ	אגס*
6102605	אפרסמון	מ"מ	חובה	תפוח*
6102605	אפרסמון	מ"מ	טרומ	תפוז*
6582922	ענבים 8	מ"מ	טרומ	אפרסק*
6582922	ענבים 8	מ"מ	טרומ	ענבים*
9213352	האפרסק 5	ממ"ד	טרומ	מנגו*
9213352	האפרסק 5	מ"מ	טרומ	פסיפלורה*

מרינה

מס' טלפון	כתובת הגן	מגמה	גיל	שם הגן
6467457	אגוז 11	מ"מ	חובה	דוגית*
6467457	אגוז 11	מ"מ	טרומ	אלמוגים*
6467939	אגוז 11	ממ"ד	טרומ	שירת הים*
6467939	אגוז 11	ממ"ד	חובה	הצוללים*

רשימת הגנים לחינוך מיוחד



טלפון	כתובת הגן	מגמה	גיל	שם הגן	רובע
8565549	אילת 25	מ"מ	טיפולי	סייפן	א'
8565550	הזית 15	מ"מ	טיפולי	גלשנים	א'
8565558	הרב הרצוג 9	מ"מ	טיפולי	גיל	ב'
8565553	נחליאלי 5	מ"מ	טיפולי	עוגן	ב'
8565553	נחליאלי 5	מ"מ	טיפולי	נחליאלי	ב'
8565567	המעפילים 2	מ"מ	טיפולי	פיקוס	ב'
8554104	הרב שאולי 17	מ"מ	טיפולי	חובל	ד'
8554104	הרב שאולי 17	מ"מ	טיפולי	רציף	ד'
8554079	הגולשים 24	מ"מ	טיפולי	נתב	ד'
8554079	הגולשים 24	מ"מ	טיפולי	עגורים	ד'
8647335	ירמיהו הלפרין 3	מ"מ	טיפולי	מצפן	ו'
8553786	טרומפלדור 13	מ"מ	טיפולי	רפסודה	ו'
6379430	יבניאל 4	מ"מ	טיפולי	ורד	ט'
6379236	יבניאל 4	מ"מ	טיפולי	ניצן	ט'
6379236	יבניאל 4	מ"מ	טיפולי	אדמונית	ט'
6534945	קק"ל 115	מ"מ	טיפולי	יהב	י'
6534945	קק"ל 115	מ"מ	טיפולי	אור	י'
8642918	קק"ל 7	מ"מ	טיפולי	עמית	י'
8544470	הקישון 14	מ"מ	טיפולי	הספנים	י"א
8544470	הקישון 14	מ"מ	טיפולי	גלי ים	י"א
8646213	מצדה 113	מ"מ	טיפולי	האוניה	י"א
8677686	ניסן 3	מ"מ	טיפולי	ניסן	י"ב
8644205	תשרי 94	מ"מ	טיפולי	שיר	י"ב
6414853	המלך אמציה 7	מ"מ	טיפולי	יונה	י"ג
8565562	המלך אמציה 7	מ"מ	טיפולי	סיגלון	י"ג
8663465	המלך חזקיה 41	מ"מ	טיפולי	אורן	י"ג
8663465	המלך חזקיה 41	מ"מ	טיפולי	שקמה	י"ג
8644430	המלך דוד 23	מ"מ	טיפולי	רימון	י"ג
8552953	דבורה הנביאה 1	מ"מ	טיפולי	שושנת הים	ט"ו
8552953	דבורה הנביאה 1	מ"מ	טיפולי	סנונית	ט"ו
9101130	מונטפיורי 10	מ"מ	טיפולי	פעמון	ט"ו
9101130	מונטפיורי 10	מ"מ	טיפולי	לחן	ט"ו
8648981	נחמן סירקין 6	מ"מ	טיפולי	גלבוע	ט"ו
8602551	המרי 2	מ"מ	טיפולי	דוברה	סיטי
8602551	המרי 2	מ"מ	טיפולי	מיח"א	סיטי
6349392	ספיר 9	מ"מ	טיפולי	חרצית	י"ז



כתבו לנו:

sandra@ashdod.muni.il - מנהלת מחלקת רישום עירונית
limora@ashdod.muni.il - סגנית מנהלת מחלקה
meitalit@ashdod.muni.il - מיטל בן עזרא - מנהלת מדור רישום והעברות ביסודי ובעל יסודי
mona@ashdod.muni.il - מונה חפיה - רישום יסודי ועל יסודי
karmitr@ashdod.muni.il - כרמית רביבו - רישום גני ילדים
simay@ashdod.muni.il - סימה ירמיהו - רישום גני ילדים ומוכר שאינו רשמי

כולנו נרשמים עוד היום באמצעות אתר האינטרנט

www.ashdod.muni.il