

LICHT AM OFEN

Lösungen für das Handwerk
Lösungen für das Handwerk

Inhalt:

- 04 Die Möglichkeiten im Überblick
- 06 Die Keramische Lichtleiste
- 10 Die Feuertischbeleuchtung
- 12 Die Kubusbeleuchtung
- 16 Die Kombinationsmöglichkeiten
- 18 Die Nischenbeleuchtung
- 20 Die Übersicht
- 22 Die Einspeise-Box
- 23 Die Keramikleiste
- 24 Die LED-Lichtleisten
- 25 Das Kubus-Rückwandmodul
- 26 Die Boden-Kaltluftleiste

Lösungen für das Handwerk



Die Möglichkeiten im Überblick

Öfen sind heutzutage nicht nur alleine zum Heizen da – es sind Möbelstücke. Moderne Designobjekte - oft im Mittelpunkt des Hauses.

Dank modernster Beleuchtungstechnik und komplett aufeinander abgestimmter Systembauteile können Sie Ihre Ofenanlage nun durch perfekte Beleuchtungselemente zu einem wahren Schmuckstück in Ihrem Hause machen.

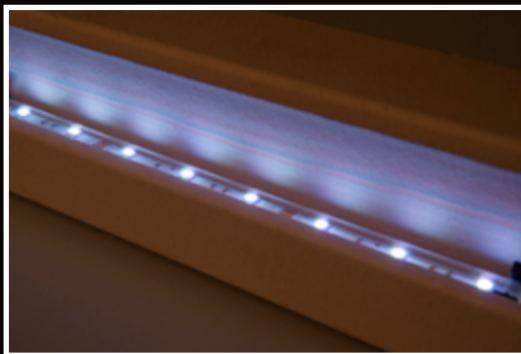
Alle Beleuchtungs-Systemteile sind allein oder, je nach Geschmack, auch in Kombination miteinander einsetzbar. Alles ist aufeinander abgestimmt und montagesicher, alleine durch Steckverbindungen verbaubar.





Die Keramische Lichtleiste

Die keramische Lichtleiste sorgt für eine dezente, indirekte Beleuchtung der Ofenanlage.
Alle Bestandteile sind aufeinander abgestimmt.



Die umlaufende, indirekte
Beleuchtung in der Schattenfuge.
Keramik- und LED-Leiste sind
perfekt aufeinander abgestimmt.



Alle Bestandteile sind aufeinander abgestimmt und montagesicher, alleine durch Steckverbindungen verbaubar. Die LED-Lichtleisten einfach in die keramischen Lichtleisten einclippen – fertig.



Lösungen für das Handwerk
Lösungen für das Handwerk



Die Feuertischbeleuchtung

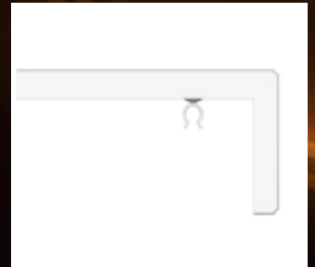
Indirekte Beleuchtung des Feuertisches durch die CB Feuertischbeleuchtung.
Einfach Clipshalterung abringen, LED – Lichtleisten einclippen – fertig.



Die umlaufende, indirekte Beleuchtung in der Schattenfuge. Keramik- und LED-Leiste sind perfekt aufeinander abgestimmt.



Farbwechsel ganz nach Belieben – mit dem RGB Controller.



Die Kubusbeleuchtung

LED Lichtmodule für die CB Kubusmodule.

Alle Kubusgrößen können mit den LED Lichtmodulen ausgerüstet werden.

Größen: 22x22 cm, 22x32 cm, 32x32 cm, 32x80 cm, 32x120 cm



Lichtmodule mit LED-Technik für CB Kubussystem

- LED-Rückwände für alle Kubusgrößen
- Platzersparnis
- Gewichtsersparnis
- Preisgünstig
- LED-Rückwände können mit LED-Lichtleisten kombiniert werden
- Verschiedene Farben einstellbar
- Über Fernbedienung steuerbar
- Unterschiedliche Programmmöglichkeiten







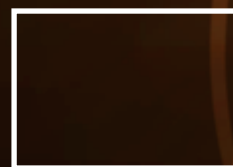
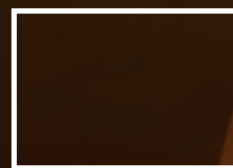
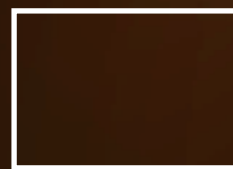
Die Kombinationsmöglichkeiten

Wie das nebenstehende Schema zeigt, können alle CB Lichtelemente ganz einfach miteinander kombiniert, an eine Einspeisebox angeschlossen und mittels des RGB Controllers geregelt werden. Alles ist kombinierbar, aufeinander abgestimmt und arbeitet perfekt zusammen.

Keramische Lichtleiste



Feuertischbeleuchtung



Kubusbeleuchtung



Stromversorgung 230V

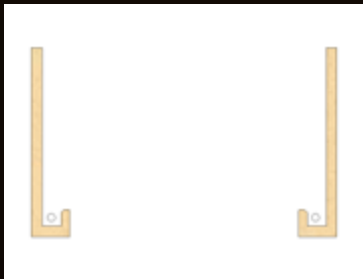
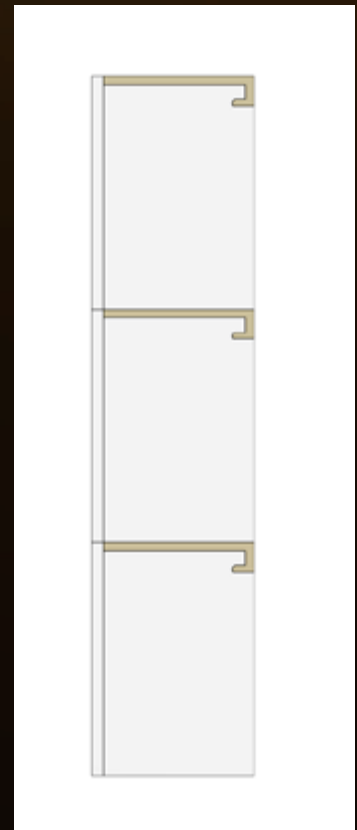


Keine »Elektrikerarbeiten« notwendig –
alles ist steckbar.

Die Nischenbeleuchtung

Perfekt beleuchtete Nischen einfach erstellen – mit der CB Nischenbeleuchtung.

Auch übereinander liegende, beleuchtete Regale können ohne Probleme realisiert werden.



Die Regalbreite ist variabel.



Regalhöhe 35 oder 75 cm

Mehrere Regale
übereinander möglich





Die Übersicht

Die Einspeise-Box



Netzteil: Anschluss 230 V AC
Ausgang: 12 V DC max. 100W

RGB-Controller
Einstellung jeder gewünschten Farbe per Fernbedienung

3 x Anschluss für die LED-Beleuchtung mit verpolungssicheren Steckern vormontiert

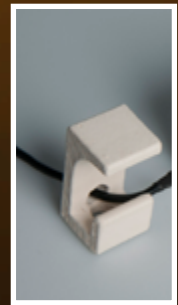
Die Kabel



Alle Kabel sind steckfertig vormontiert. Verpolungssicher mit Stecker und Kupplung.

- Verbindungsleitung in verschiedenen Längen
- Flexibler Eckverbinder
- Y-Stecker zum Abzweigen

Die Keramische Lichtleiste



Kabeleinführung

Die Feuertischbeleuchtung



Halte-Clips

Die Kubusbeleuchtung



Einbaubox einmauern

Die Nischenbeleuchtung

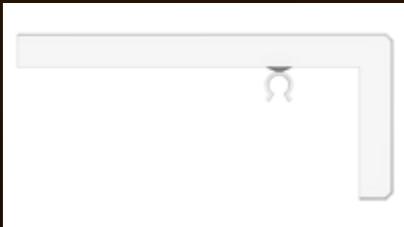


Keramikleiste einmauern



LED-Leiste einclipsen

— Fertig



Clips ankleben



LED-Leiste einclipsen

— Fertig



Kubus einschieben



Rückwandmodul anstecken

— Fertig



Nischenleisten einmauern



LED-Leiste einclipsen

— Fertig

Die Einspeise-Box | Art.-Nr. eledess



Netzteil: Anschluss 230 V AC
 Ausgang: 12V DC 7 8.5A max. 100W Leistung
 kurzschlussgesichert, überlastgesichert

RGB-Controller: mit 3 Steckmöglichkeiten

Fernbedienung: Funk, kein Sichtkontakt notwendig, funktioniert auch durch geschlossene Türen, Reichweite ca. 10m

Kann im Sockelbereich bzw. in der benachbarten Wand putzbündig eingemauert oder einfach unter den Ofen gelegt werden. NICHT im hitzebelasteten Bereich des Ofens einbauen!

Die Kabel

werden benötigt, um von der Einspeise-Box zu den Verbrauchern zu gelangen oder die Verbraucher untereinander zu verbinden.



Silikonkabel max. Temperaturbelastung 100° C
 4-adrig, 4 x 0,5mm² mit Stecker und Kupplung

Länge	Art.-Nr.
300 cm	ezledsk300
100 cm	ezledsk100
50 cm	ezledsk50

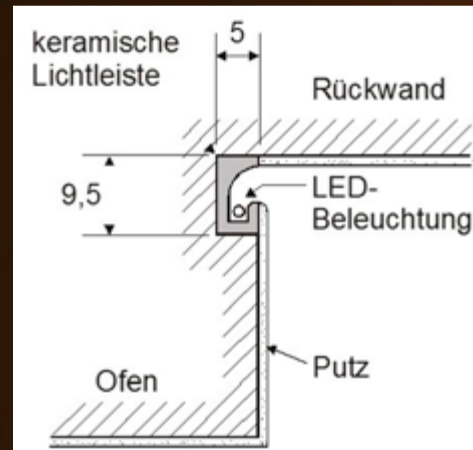
Artikel	Art.-Nr.
Flexibler Eckverbinder 6 cm	ezledsk6
Verteilerkupplung*	ezledvk2

*Y-Stecker zum Anschluss von zwei Verbrauchern

Die Keramikleiste | Art.Nr. klled50



- Erhältlich in drei Längen: **50,5 cm; 30,5 cm; 10,5cm**
- Kann auf jede beliebige Länge gekürzt werden



Draufsicht Einbau

Das Keramikanschlussstück | Art.Nr. klastled



Wird 1x für Stromeinspeisung benötigt

Der Eckverbinder | Art.Nr. kle90led



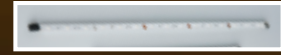
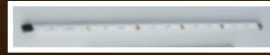
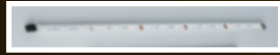
L/B/H 6,0 x 6,0 x 9,5cm

Clips für LED-Lichtleiste

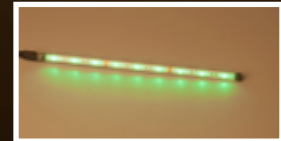


werden bei Naturstein- oder Keramikbänken mit Silikon im nicht sichtbaren Bereich angeklebt. Im Normalfall immer zwei Clips pro LED-Lichtleiste.

Die LED-Lichtleisten sind mit Stecker und Kupplung ausgestattet und können direkt miteinander verbunden werden.



Mit den 3-Chip LED's kann jede beliebige Farbe bequem per Fernbedienung eingestellt oder gedimmt werden.



Nur in geschlossenen Räumen einbauen. Nicht geeignet für Nassräume oder Außenbereich.
Um die Lichtleiste um Ecken oder Kurven führen zu können, wird ein flexibler Eckverbinder benötigt.



Es können max. 10 Lichtleisten hintereinander gesteckt werden, danach ist eine zusätzliche Verbindungsleitung zur Einspeise-Box notwendig.

Die Lichtleisten können nicht gekürzt werden!

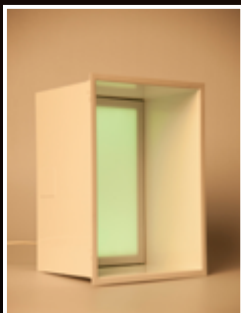
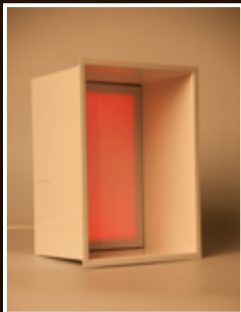
Maximale Umgebungstemperatur: 55°C

Nicht geeignet für den temperaturbelasteten Bereich des Ofens (z.B. Warmluftaustritt).

Längen:	Art.Nr	Leistung
50 cm	ellled50	3,6 W
30 cm	ellled30	2,2 W
20 cm	ellled20	1,5 W
10 cm	ellled10	0,8 W

Das Kubus-Rückwandmodul

Einsatzbereich wie bei den LED-Lichtleisten.



Ausgestattet mit einer steckerfertigen Stromspeisung und einem steckerfertigen Abgang für weitere Verbraucher.

Verfügbar für folgende Kubusgrößen:

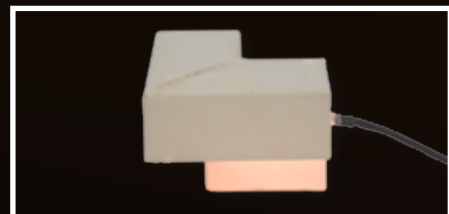
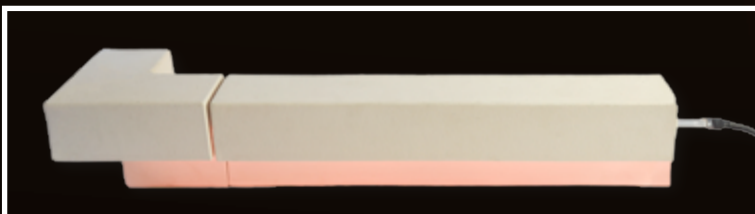
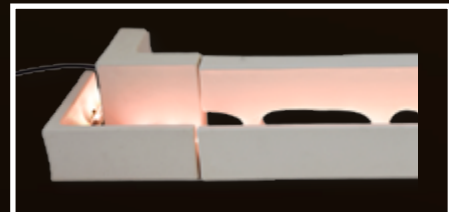
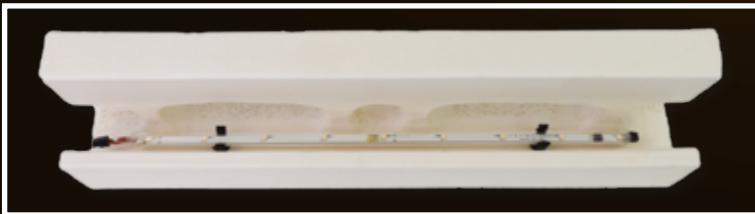
Größe	Art.-Nr.	Leistung
22/22	kbrwled2222	2,9 W
22/32	kbrwled2232	2,9 W
32/32	kbrwled3232	4,4 W
80/32	kbrwled3280	11,6 W
120/32	kbrwled32120	17,3 W

CB BODEN-KALTLUFTLEISTE

Durch die Boden-Kaltluftleiste lässt sich auf einfache Weise eine umlaufende Schattenfuge erstellen, durch welche die Luftzufuhr in die Ofenanlage erfolgt.

Bei immer geradlinigeren und moderneren Öfen ist dies die perfekte Möglichkeit ohne optisch störende Gitter die Luftzuführung sicherzustellen. Für die Ecken wurde eigens ein Eckelement entwickelt. Die Boden-Kaltluftleiste und das Eckelement sind statisch belastbar, d.h. die komplette Vormauerung kann auf diesen Elementen aufliegen.

Die Luftleisten enthalten bereits Klippaufnahmen für die CB LED Lichtleisten. Somit kann auf einfachste Weise eine beleuchtete Schattenfuge erstellt werden – das Highlight jedes Raumes!



Größe	Bezeichnung	Art.-Nr.
50	Keramische Bodenkaltluftleiste - freier Querschnitt: 400 cm ² /lfm.	llb50k
18 x 18	Keramische Bodenkaltluftleiste - Eckmodul 90 Grad Ecke spitz	lleb90k

ISH-AKTION
10 % ZUSATZRABATT

DIE KERAMISCHE BODENKALTLUFTLEISTE



LICHT AM OFEN

Überreicht durch:

CB-tec GmbH

Grüntenstr. 18
D - 87789 Woringen

Tel.: +49 - (0) 83 31 - 49 86 6 - 0
Fax: +49 - (0) 83 31 - 49 86 6 - 19

info@cb-tec.de
www.cb-tec.de

Lösungen für das Handwerk
Lösungen für das Handwerk

