

Éditions 2017

Référentiel technique et réglementaire
Droit et construction
Eurocodes - Calculs de structures
Techniques de construction
Sécurité - Santé
Bâtiments et villes durables
BIM et maquette numérique

editions.cstb.fr



Édito

La transition énergétique et notamment les travaux engagés autour de la Performance Environnementale des Bâtiments Neufs, la révolution numérique et les ouvertures réglementaires sont autant d'actions qui nourrissent la relance du secteur de la construction et renforcent les besoins des professionnels en matière d'information, de partage de connaissances et de savoir-faire.

Le CSTB avec son portail BATIPEDIA.com met à disposition des acteurs des informations actualisées et fiables dont ils ont besoin pour être informés des évolutions du secteur et les comprendre.

En 2017, l'offre de produits et services d'informations accessibles sur le portail BATIPEDIA, continue d'être articulée autour de la Gamme REEF avec une réponse adaptée à chacun : REEF Corps d'État et REEF DTU, à destination principalement des artisans, REEF Classique pour les bureaux d'étude et les entreprises générales, REEF Décennale pour aussi connaître l'état de la réglementation et des règles de l'art qui s'appliquaient à une date donnée et REEF Premium pour ceux qui veulent aller plus loin.

Le développement d'une offre de services métiers est engagé avec Bati CCTP, service en ligne d'élaboration des Cahiers des Clauses Techniques et Particulières (CCTP) dans le cadre des marchés publics.

L'offre de services en ligne est aussi complétée par de nombreuses thématiques comme la performance énergétique des bâtiments, la sécurité incendie, la sécurité et la mise en conformité des bâtiments, etc.

Demandez votre CODE AVANTAGE auprès de votre CAPEB départementale pour bénéficier de vos conditions préférentielles sur boutique.cstb.fr

Offre de fidélité : Profitez également de tarifs préférentiels sur vos **réabonnements**. Plus d'informations auprès de votre CAPEB départementale : www.capeb.fr



Étienne CRÉPON, Président du CSTB

Pour accompagner les nombreuses évolutions techniques et réglementaires, nous poursuivons également le développement de nos collections de livres et de guides, ouvrages didactiques conçus pour favoriser la maîtrise de sujets techniques et leur appropriation par les professionnels : **ingénierie de sécurité incendie, pathologies des bâtiments, toitures végétalisées, optimisation de l'exploitation des bâtiments en service, amélioration de la performance énergétique des bâtiments neufs et rénovés,...** Autant de thèmes à découvrir ou à redécouvrir au fil des pages de ce catalogue.

Cette année encore la CAPEB et le CSTB renouvellent leur partenariat et vous permettent de bénéficier de tarifs préférentiels. Pour connaître tout le périmètre, consultez le site de la CAPEB :

www.capeb.fr > **Partenariats commerciaux** > **CSTB**

Bonne découverte de ce nouveau catalogue 2017

Sommaire

RÉFÉRENTIEL TECHNIQUE ET RÉGLEMENTAIRE

P.5 Portail Batipédia

Reef

- P.6 Reef Classique
- P.7 Reef Classique Plus
- P.7 Reef Décennale
- P.7 Reef Premium
- P.8 Reef DTU
- P.8 Reef DTU Plus
- P.8 Reef Corps d'état
- P.12 Thématiques en ligne
- P.16 DTU - NF DTU

CCTP

P.18 Bati CCTP

DROIT ET CONSTRUCTION

Responsabilités et documents contractuels

- P.21 Les diagnostics immobiliers
- P.21 L'assurance construction
- P.21 Responsabilités et garanties des constructeurs après réception
- P.21 Risques et litiges des marchés privés de travaux
- P.21 CCTP : recommandations et modèles de clauses
- P.21 Sécurité et prévention sur les chantiers

EUROCODES CALCULS DE STRUCTURES

- P.23 Collection Guides Eurocodes
- P.26 L'assistant de calcul de l'Eurocode 3
- P.26 DVD Eurocodes, le référentiel et les outils

TECHNIQUES DE CONSTRUCTION CONCEPTION ET MISE EN ŒUVRE

Structure - Gros œuvre - Plâtrerie

- P.28 Règles NV 65
- P.28 Règles N 84
- P.28 Renforcement parasismique des bâtiments
- P.28 Gros œuvre
- P.28 Fondations
- P.28 Maçonneries
- P.29 Planchers et rupteurs de ponts thermiques
- P.29 Construction d'une cheminée
- P.29 Les escaliers
- P.29 Ossatures métalliques
- P.29 Ouvrages en plaques de plâtre avec ou sans isolation

Façades et isolation

- P.30 Travaux de façade
- P.30 La pathologie des façades
- P.30 Salissures de façade : comment les éviter ?
- P.30 Le nettoyage et décapage des matériaux de façade
- P.30 Le ravalement de façade

P.30 Les enduits de façade

- P.31 Façades rideaux
- P.31 Isolation thermique extérieure par enduit sur isolant PSE
- P.31 Bardage rapporté sur ossature secondaire en bois
- P.31 Bardage rapporté sur ossature secondaire métallique
- P.31 Végétalisation des murs

Toitures - Couvertures - Étanchéité

- P.32 Les couvertures en tuiles et les écrans souples de sous-toiture
- P.32 Les couvertures en tuiles
- P.32 Écrans souples de sous-toiture
- P.32 Toitures-terrasses
- P.32 L'étanchéité des toitures-terrasses
- P.32 Isolation des toitures-terrasses
- P.32 Les toitures végétalisées
- P.32 Guide des couvertures en climat de montagne

Menuiseries et occultations

- P.33 Fenêtres en travaux neufs Aluminium, bois, PVC
- P.33 Détails et points singuliers Menuiseries - Travaux neufs
- P.33 Fenêtres en travaux de rénovation Aluminium, bois, PVC
- P.33 Volets roulants
- P.33 Les vérandas

Isolation

- P.34 Performance énergétique : les matériaux et procédés d'isolation
- P.34 Les ponts thermiques dans le bâtiment
- P.34 Perméabilité à l'air de l'enveloppe
- P.34 Isolation intérieure des bâtiments
- P.34 Isolation des combles perdus
- P.35 Isolation des combles aménagés
- P.35 Planchers et rupteurs de ponts thermiques
- P.35 Isolation en sous face des planchers bas
- P.35 Carrelage et sous-couche isolante
- P.35 Les sous-couches isolantes sous carrelage
- P.36 Isolation thermique extérieure par enduit sur isolant PSE
- P.36 Bardage rapporté sur ossature secondaire en bois
- P.36 Bardage rapporté sur ossature secondaire métallique
- P.36 Isolation des toitures-terrasses

Revêtements et finitions

- P.37 Carrelage et sous-couche isolante
- P.37 La pathologie des carrelages et chapes associées
- P.37 Pose collée de carrelage en travaux neufs
- P.37 Revêtements de sol scellés en intérieur et extérieur
- P.37 Les sous-couches isolantes sous carrelage
- P.37 Les peintures et revêtements muraux collés
- P.37 Pose flottante des parquets

Électricité et gaz

- P.38 Installations électriques
- P.38 Installations électriques et de communication des bâtiments d'habitation
- P.38 Plancher Rayonnant Électrique (PRE)
- P.38 Règles techniques et de sécurité applicables aux installations de gaz
- P.38 Installations de gaz dans les bâtiments d'habitation

Chauffage - Ventilation - Climatisation

- P.39 Performance énergétique : chauffage, ECS, photovoltaïque, ventilation
- P.39 Pompe à chaleur géothermique
- P.39 Plancher chauffant rafraîchissant basse température
- P.39 Chauffe-eau solaire individuel
- P.40 Plancher Rayonnant Électrique (PRE)
- P.40 Plafond Rayonnant Plâtre (PRP)
- P.40 Ventilation mécanique contrôlée dans le résidentiel
- P.40 Ventilation double flux dans le résidentiel

Réseaux d'eau et assainissement

- P.41 Plomberie et installations sanitaires
- P.41 La pathologie des réseaux d'eau
- P.41 La gestion durable de l'eau
- P.41 Plomberie et raccordements aux appareils
- P.42 Procédés de traitement des eaux
- P.42 Installation d'assainissement autonome
- P.42 Procédés non traditionnels d'assainissement autonome

TECHNIQUES DE CONSTRUCTION PATHOLOGIES

Pathologies du bâtiment

- P.43 La pathologie des fondations superficielles
- P.43 La pathologie des façades
- P.43 Transferts d'humidité à travers les parois
- P.43 La pathologie des carrelages et chapes associées
- P.43 La pathologie des réseaux d'eau
- P.43 La pathologie des équipements de génie climatique

SÉCURITÉ - SANTÉ

Sécurité incendie

- P.45 Guide d'application de la réglementation incendie
- P.45 Réglementation et mise en sécurité incendie des bâtiments d'habitation
- P.45 Réglementation et mise en sécurité incendie des ERP
- P.45 Les systèmes de sécurité incendie

P.45 Notices de sécurité incendie : mode d'emploi

P.45 SSIAP Manuel de formation Agent de sécurité incendie Formation niveau 1

Sécurité et santé

- P.46 Plan de sûreté et dispositifs anti-intrusion
- P.46 Sécurité et prévention sur les chantiers
- P.46 Garde-corps de bâtiments
- P.46 Le radon dans les bâtiments
- P.46 Procédés de traitement des eaux

BÂTIMENTS ET VILLES DURABLES

Performance énergétique

- P.48 Programmer, concevoir, réaliser et exploiter un bâtiment durable
- P.48 Intégrer le coût global dans les projets de construction
- P.48 Établir et mettre en œuvre un contrat de performance énergétique
- P.48 Intégrer les énergies renouvelables
- P.48 Performance énergétique : les matériaux et procédés d'isolation
- P.49 Performance énergétique : chauffage, ECS, photovoltaïque, ventilation
- P.49 Solutions innovantes pour la réhabilitation des maisons individuelles
- P.49 Construire avec la lumière naturelle
- P.49 Végétalisation des murs
- P.49 La gestion durable de l'eau

Aménagements urbains durables

- P.50 Aire de jeux
- P.50 L'arbre en milieu urbain
- P.50 Les haies urbaines et péri-urbaines
- P.50 Conception et mise en œuvre des clôtures et portails

BIM ET MAQUETTE NUMÉRIQUE

BIM

- P.52 BIM & maquette numérique
- P.52 Le BIM sous l'angle du droit
- P.52 Conduire un projet de construction à l'aide du BIM
- P.52 Manuel BIM Théorie et applications
- P.52 Management et collaboration BIM

P.54 Conditions générales de vente

P.55 Bon de commande

P.57 Infos pratiques

Présentation des offres CSTB



LES SERVICES EN LIGNE

Dans sa mission de diffusion des connaissances auprès des professionnels de la construction, le CSTB s'efforce depuis plus de vingt ans de faciliter et simplifier l'accès en ligne aux textes techniques et réglementaires de la construction. Tel est l'objectif du portail **BATIPÉDIA**, conçu pour accompagner la communauté des professionnels du bâtiment dans l'évolution de leurs métiers et les aider à répondre aux défis ambitieux attendus dans le secteur de la construction. Batipédia permet de chercher, consulter, comprendre et suivre en temps réel le référentiel technique et réglementaire de la construction.

Batipédia est le point d'entrée unique aux différents services en ligne des Éditions CSTB :

- **GAMME REEF :**
 - Reef Corps d'état
 - Reef DTU
 - Reef DTU Plus
 - Reef Classique
 - Reef Classique Plus
 - Reef Décennale
 - Reef Premium

- **THÉMATIQUES EN LIGNE :**
 - Eurocodes
 - Techniques de construction
 - Installations électriques
 - Performance énergétique des bâtiments
 - Sécurité et mise en conformité des bâtiments
 - Sécurité incendie
 - e-Cahiers du CSTB

- **BATI CCTP :** le service en ligne de référence pour générer des CCTP de qualité en toute simplicité

batipedia.com

LES DOCUMENTS TECHNIQUES UNIFIÉS

Le Document Technique Unifié (DTU) contient des spécifications qui, suivies par l'entreprise, sont réputées permettre la réalisation d'un ouvrage conforme aux attentes du maître d'ouvrage (stabilité, usage, pérennité).

Il codifie les règles de l'art. Il a le statut de norme française et sauf exception, les normes sont d'application volontaire.

Les DTU – NF DTU précisent les conditions techniques et contractuelles pour la bonne exécution des ouvrages. Destinés à être incorporés dans les marchés de travaux de bâtiment, ils sont le fruit d'un consensus entre les diverses parties intéressées : entrepreneurs, maîtres d'ouvrages, fournisseurs, architectes, bureaux de contrôle...

Les Éditions du CSTB vous proposent les DTU - NF DTU sous plusieurs formes :

Format papier	<ul style="list-style-type: none"> • DTU à l'unité • Lots DTU
Format à télécharger sur boutique.cstb.fr	<ul style="list-style-type: none"> • DTU à l'unité
Support DVD	<ul style="list-style-type: none"> • Reef DTU DVD
Services en ligne accessibles sur batipedia.com	<ul style="list-style-type: none"> • Reef Corps d'état • Reef DTU • Reef DTU Plus

boutique.cstb.fr

LES GUIDES

Pour faciliter une innovation communicante, accessible à tous, les Éditions du CSTB développent des solutions pour une information adaptée aux besoins des professionnels de la construction en développant des contenus en ligne complémentaires des éditions papier.

Nous n'en n'oublions pas pour autant nos fondamentaux d'éditeur en poursuivant l'enrichissement de nos collections d'ouvrages en version papier. Pour chaque professionnel, nous proposons des contenus précis et des éclairages autorisés fondés sur l'expertise des équipes du CSTB et son réseau d'experts partenaires.

Rénovation énergétique des bâtiments existants, exploitation et maintenance des bâtiments en service, pathologies du bâtiment, performance énergétique, développement durable... autant de connaissances à partager à la lecture de nos nouveautés et nouvelles éditions.

Les Éditions du CSTB, c'est plus de 130 guides et plus de 15 collections !

Nos guides sont disponibles en format papier et pour la majorité d'entre eux, également disponibles en version numérique.

Retrouvez dans toutes les librairies françaises nos Guides CSTB Éditions. Le CSTB dispose également d'une vitrine permanente de ses publications auprès de la librairie Eyrolles, boulevard Saint-Germain Paris 5e.

boutique.cstb.fr

LES LOGICIELS

Les transitions numérique et énergétique représentent un défi et un enjeu majeurs pour les professionnels de la construction. Le CSTB, appui aux pouvoirs publics et acteur clé dans l'accompagnement des professionnels dans la transition numérique, rassemble aujourd'hui l'ensemble de son offre de prestations d'expertises autour de la maquette numérique et de logiciels dans un catalogue spécifique.

Notre offre de logiciels est organisée autour de quatre grandes thématiques, en lien avec les grands enjeux du secteur :

- BIM et Maquette Numérique
- Bâtiments et Villes Durables
- Maîtrise des risques
- Santé et Confort dans le bâtiment

editions.cstb.fr

LES FORMATIONS



Le CSTB accompagne toute la chaîne des acteurs de la maîtrise d'ouvrage à l'exploitation, en passant par l'ingénierie et les entreprises et propose une offre de formation pour 2017 renouvelée et axée sur les sujets à forts enjeux, l'actualité et l'innovation. Notre mission est de vous former pour répondre aux enjeux du développement durable, du bâtiment à la ville. Notre force est de vous faire bénéficier de l'expertise du Groupe CSTB et de ses partenaires.

formations.cstb.fr

Référentiel technique et réglementaire

Bénéficiez de vos conditions préférentielles sur boutique.cstb.fr



Demandez votre CODE AVANTAGE auprès de votre CAPEB départementale

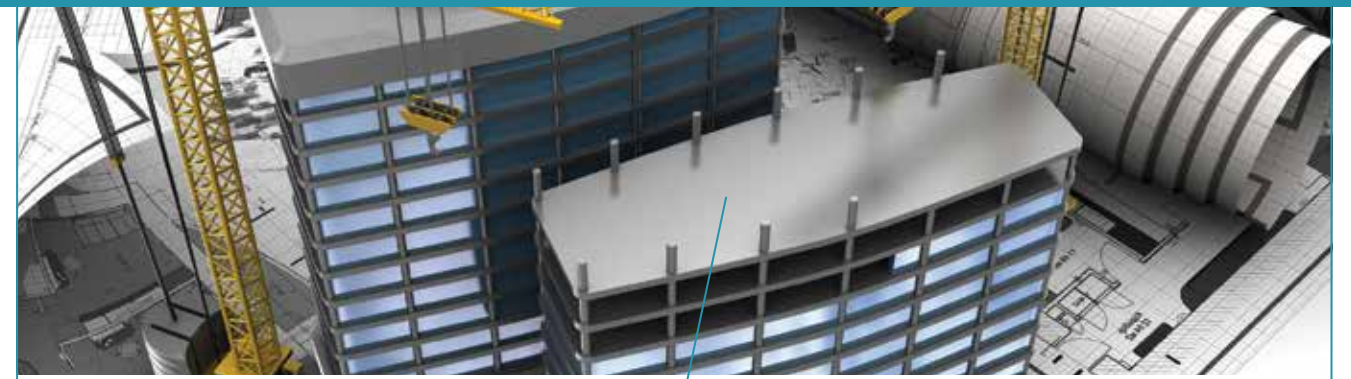
CSTB
ÉDITIONS



Référentiel technique et réglementaire

Le référentiel technique et réglementaire composé de milliers de documents, principalement les textes législatifs et réglementaires, les normes, les DTU, les CPT, ... est en constante évolution. De par leur complexité et leur diversité, il est de plus en plus difficile pour les professionnels d'identifier les exigences qui s'appliquent à chaque projet de construction. Ainsi les Éditions du CSTB ont développé le portail Batipédia permettant non seulement de suivre l'actualité mais aussi de rechercher et de consulter dès leur parution, plus de 3900 documents en vigueur.

Plusieurs solutions et périmètres sont proposés pour s'adapter au mieux aux besoins de chacun, selon votre activité ou une thématique particulière. Avec le Reef Premium, vous allez encore plus loin, puisque vous accédez à l'ensemble des ressources proposées par le CSTB, notamment l'ensemble des Guides édités par le CSTB et les archives du référentiel vous permettant de couvrir à minima la garantie décennale depuis 2003.



BATIPÉDIA est le portail d'accès unique aux informations, services en ligne et formations du CSTB, pour une vision 360° du secteur de la construction.

C'est le point d'entrée unique aux différents services en ligne sur abonnement :

Reef Corps d'état, Reef DTU, Reef Classique, Reef Décennale, Reef Premium et Thématiques en ligne

Depuis BATIPÉDIA, en fonction de vos abonnements, vous accédez à un socle technico-réglementaire commun et à un fonds éditorial.



Connectez-vous sur
BATIPEDIA.COM

BATIPÉDIA

Bénéficiez des fonctionnalités et ressources complémentaires du portail Batipédia

■ Des services d'actualités pour suivre en temps réel les faits marquants du secteur de la construction :

- L'espace « **Actualité technique et réglementaire** » pour prendre connaissance des nouveaux textes du référentiel, dès leur parution.
- L'espace « **Vue des chantiers** » propose en partenariat avec Batiactu, une sélection d'actualités, de projets et réalisations dans les domaines de l'architecture, du chantier et du développement durable.
- L'espace « **Vue des documents** » pour suivre la mise à jour des textes nouveaux, modifiés et supprimés de Batipédia.
- L'« **Agenda** » pour suivre les dates clés ou s'inscrire aux principaux événements du secteur de la construction : webconférences, formations, publications, échéances réglementaires et manifestations.
- L'espace « **Sécurité Chantier** » propose en partenariat avec l'OPPBT de suivre l'actualité sur la santé et la sécurité au travail et la prévention des risques dans le BTP.

■ Des outils de recherche performants pour accéder aux textes du référentiel correspondant à votre besoin :

- Le **Moteur de recherche** : pour une recherche par mots clés
- L'**Assistant graphique** : pour rechercher par l'image un lot de documents
- Les **Catalogues** : pour prendre connaissance de l'ensemble du référentiel de manière organisée grâce aux vues : par type de documents, par ouvrage, par exigence et par thème.

■ Des ressources complémentaires au référentiel :

- L'espace « **Téléchargements pour les abonnés** » : règles C2P, DTU, Collection « Recherche et expertise » des travaux menés par le CSTB...
- L'espace « **Téléchargements pour nos clients** » : feuilles de calcul des Guides Eurocodes, CPT en complément des Lots DTU papier, attestations de vérification et formulaires du Guide d'application des règles d'accessibilité...
- L'espace « **Questions/Réponses** » pour mieux comprendre la réglementation, la certification, les règles de construction.

■ Des outils de personnalisation pour mieux exploiter le référentiel, dans le cadre de vos projets :

- Mes dossiers
- Ma newsletter
- Mes commentaires
- Mes propositions DHUP
- Mes alertes
- Mes dossiers publics



Reef Classique

Accessible depuis le portail BATIPEDIA, www.batipedia.com, le **Reef Classique** est l'encyclopédie unique et indispensable pour consulter, exploiter et respecter l'ensemble du corpus en vigueur des textes techniques et réglementaires nécessaires à la conception, la mise en œuvre et l'exploitation de tous les bâtiments, quels que soient le type de bâtiment et la nature des travaux.

Les +

Exhaustif

Plus de 4800 références dont plus de 3810 en texte intégral, comprenant plus de 1580 normes, une Médiathèque intégrée donnant accès à une Bibliothèque et une Vidéothèque

Réactif

Actualisation en continu du référentiel grâce à un service de veille de l'actualité assuré quotidiennement

Accessible 24 h/24

Connexion via Internet depuis votre ordinateur, tablette ou smartphone

Personnalisable

Gérez vos options de personnalisation (dossiers, commentaires, alertes, newsletters) en fonction de vos projets et besoins

Fiable

Plus de 20 ans d'expérience et de reconnaissance

B Pour consulter et exploiter votre Reef, bénéficiez de toutes les fonctionnalités et outils sur batipedia.com

SERVICE EN LIGNE

-15 %

LICENCE D'ABONNEMENT
1 an, 1 utilisateur
Réf. B03-LA
568,65 € HT
682,38 € TTC
Prix adhérent

LE SOCLE TECHNICO-RÉGLEMENTAIRE

Disposez d'un référentiel technique et réglementaire du bâtiment en vigueur, complet et à jour. Plus de 4800 références dont plus de 3810 documents en texte intégral :

- L'essentiel des textes législatifs et réglementaires du secteur de la construction
- Tous les DTU/NF DTU en vigueur
- Plus de 1580 normes en texte intégral concernant plus particulièrement la conception, la mise en œuvre, le contrôle et l'entretien du bâtiment et de ses installations
- Tous les Eurocodes et leurs Annexes nationales en texte intégral
- Tous les Cahiers des Prescriptions Techniques (CPT)
- La recherche des Avis Techniques valides
- Les textes officiels et règles de calcul des réglementations thermiques pour le neuf et l'existant
- Les guides, rapports et recommandations professionnelles du programme Règles de l'Art Grenelle Environnement 2012 (RAGE)
- Les règles professionnelles acceptées par la C2P
- Un ensemble de guides et de solutions techniques

FONDS ÉDITORIAL COMPLÉMENTAIRE : LA MÉDIATHÈQUE

- Calepins de chantier
- Œil de SOCOTEC (Thématique Développement Durable)
- Documents IRIS-ST
- Une sélection de guides du CSTB : Guides Pratiques, Techniques, Réglementaires...
- Documents AQ
- Une sélection de la Vidéothèque
- Documents OPPBTP

VERSION DVD

LICENCE D'ABONNEMENT
1 an, version monoposte - Inklus 1 DVD + 3 DVD d'actualisation trimestrielle
Réf. B01-LA

568,65 € HT
682,38 € TTC
Prix adhérent

CONFIGURATION : Micro-ordinateur : PC ou compatible PC, Macintosh / Système d'exploitation : Windows® XP, Vista, 7, 8, 8.1, MAC OS X 10.7, Linux Ubuntu / Navigateurs internet : Internet Explorer 8+, Firefox 10+, Safari 5, Google Chrome / Java 1.6 pour Linux et Mac OS X 10.9 et supérieur / Microprocesseur : Pentium® Core 2 Duo / Mémoire vive (RAM) : 2 Go / Ecran SVGA - Résolution : 1024 x 768 en 256 couleurs / Lecteur de DVD / Disque dur : 6 Go disponibles



FONDS ÉDITORIAL COMPLÉMENTAIRE



- **Tous les guides numériques des collections CSTB :**
 - Guides Pratiques
 - Guides Détails et points singuliers
 - Guides Pathologies des bâtiments
 - Guides Bâtir le Développement durable
 - Guides Techniques et Réglementaires
 - Guides Eurocodes
- **L'intégralité de la Vidéothèque**
- **La Boîte à Outils**



SERVICE EN LIGNE

LICENCE D'ABONNEMENT
1 an, 1 utilisateur
Réf. B21-LA
806,65 € HT*
967,98 € TTC
Prix adhérent **-15 %**

* Le tarif du Reef Classique Plus correspond au Reef Classique d'une valeur de 669€ HT + le fonds éditorial d'une valeur de 280€ HT, sur lequel s'applique une remise spéciale de 15% pour les adhérents CAPEB.



- **Les archives du corpus technique et réglementaire couvrant la garantie décennale (depuis 2003)**
- Le Reef Décennale est un outil de recherche idéal pour retrouver un document en vigueur à une date donnée, rechercher un document abrogé, consulter les différentes versions d'un document...
- Idéal pour faire valoir vos droits en cas de litige ou expertise



SERVICE EN LIGNE

LICENCE D'ABONNEMENT
1 an, 1 utilisateur
Réf. B12-LA
806,65 € HT*
967,98 € TTC
Prix adhérent **-15 %**

* Le tarif du Reef Décennale correspond au Reef Classique d'une valeur de 669€ HT + les archives technico-réglementaires d'une valeur de 280€ HT, sur lequel s'applique une remise spéciale de 15% pour les adhérents CAPEB.



SERVICE EN LIGNE

LICENCE D'ABONNEMENT
1 an, 1 utilisateur
Réf. B19-LA
1019,15 € HT*
1222,98 € TTC
Prix adhérent **-15 %**

* Le tarif du Reef Premium correspond au Reef Classique d'une valeur de 669€ HT + les archives technico-réglementaires d'une valeur de 280€ HT + le fonds éditorial d'une valeur de 250€ HT, sur lequel s'applique une remise spéciale de 15% pour les adhérents CAPEB.

Formations

Pensez à souscrire à 1 module de Formation avec votre abonnement Reef (Classique, Classique Plus, Décennale ou Premium)

Votre Reef + module Formation 1 jour

Inscrivez-vous à la formation de votre choix parmi notre sélection : REGO / REGN26 / REGE26 / ISI1

Votre Reef + module Formation 2 jours

Inscrivez-vous à la formation de votre choix parmi notre sélection : SECO / ACSS06 / TEC2 / TEC34 / TEC11 / TEC40

Retrouvez les programmes détaillés de ces formations sur formations.cstb.fr



Le Reef DTU est un service en ligne pour accéder aux règles de conception et de mise en œuvre des ouvrages du bâtiment et suivre leur évolution

Il met à disposition une base de données exhaustive de plus de 1150 références dont plus de 1040 en texte intégral indispensables pour la définition des projets, l'exécution des travaux et leur réception, quel que soit le type de bâtiment :

- Tous les DTU / NF DTU en texte intégral
- Les Cahiers des Prescriptions Techniques (CPT)
- Les classements
- Les règles professionnelles acceptées par la C2P
- Une sélection de documents du programme Règles de l'Art Grenelle Environnement 2012 (RAGE)
- Les Avis Techniques valides
- Une sélection de guides pratiques édités par le CSTB et de publications d'organismes partenaires
- Des vidéos d'organismes partenaires pour rappeler les gestes essentiels de mise en œuvre
- Une sélection de textes législatifs et réglementaires du cadre juridique de la construction.

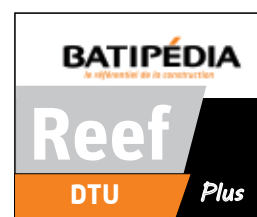
Le Reef DTU propose en complément une **Médiathèque**, dont le contenu illustré et didactique a été sélectionné pour compléter les textes du référentiel, afin de mieux comprendre et appliquer les règles de l'art.

SERVICE EN LIGNE

LICENCE D'ABONNEMENT 1 an, 1 utilisateur Réf. DO2L1-LA	344,25 € HT* 413,10 € TTC Prix adhérent	-15 %
---	--	--------------



- Plus de titres dans la collection Guides Pratiques
- Des titres supplémentaires dans les deux collections suivantes :
 - Détails et points singuliers
 - Pathologies des bâtiments



SERVICE EN LIGNE

LICENCE D'ABONNEMENT 1 an, 1 utilisateur Réf. D06-LA	429,25 € HT* 515,10 € TTC Prix adhérent	-15 %
---	--	--------------



Tous les DTU et les règles de l'art en vigueur relatifs à votre métier
Vous accédez au même contenu que le Reef DTU mais uniquement recentré sur votre métier.

10 Reef Corps d'état ont été composés pour répondre aux besoins des artisans et des entreprises du bâtiment **voir page 17**

POUR EN SAVOIR PLUS SUR TOUTES NOS OFFRES **REEF CORPS D'ÉTAT**, RENDEZ-VOUS SUR boutique.cstb.fr

Reef Corps d'état	Reef DTU	Reef DTU Plus																		
<ul style="list-style-type: none"> ▪ DTU et NF DTU ▪ Avis Techniques ▪ CPT et doc. généraux d'Avis Techniques ▪ Règles de calcul et règles professionnelles ▪ Cahiers du CSTB 	<ul style="list-style-type: none"> ▪ Une sélection plus large de guides 																			
<table border="1"> <tr> <td>Par mois</td> <td>Par an</td> </tr> <tr> <td>17 € HT</td> <td>182,75 € HT</td> </tr> <tr> <td>20,40 € TTC</td> <td>219,30 € TTC</td> </tr> </table>	Par mois	Par an	17 € HT	182,75 € HT	20,40 € TTC	219,30 € TTC	<table border="1"> <tr> <td>Par mois</td> <td>Par an</td> </tr> <tr> <td>31,45 € HT</td> <td>344,25 € HT</td> </tr> <tr> <td>37,74 € TTC</td> <td>413,10 € TTC</td> </tr> </table>	Par mois	Par an	31,45 € HT	344,25 € HT	37,74 € TTC	413,10 € TTC	<table border="1"> <tr> <td>Par mois</td> <td>Par an</td> </tr> <tr> <td>39,10 € HT</td> <td>429,25 € HT</td> </tr> <tr> <td>46,92 € TTC</td> <td>515,10 € TTC</td> </tr> </table>	Par mois	Par an	39,10 € HT	429,25 € HT	46,92 € TTC	515,10 € TTC
Par mois	Par an																			
17 € HT	182,75 € HT																			
20,40 € TTC	219,30 € TTC																			
Par mois	Par an																			
31,45 € HT	344,25 € HT																			
37,74 € TTC	413,10 € TTC																			
Par mois	Par an																			
39,10 € HT	429,25 € HT																			
46,92 € TTC	515,10 € TTC																			
Engagement 12 mois	Engagement 12 mois	Engagement 12 mois																		

*Le tarif du Reef DTU Plus correspond au Reef DTU d'une valeur de 405€ HT + le fonds éditorial d'une valeur de 100€ HT, sur lequel s'applique une remise spéciale de 15% pour les adhérents CAPEB.

FORMULES MENSUALISÉES

Offre exclusive sur boutique.cstb.fr

Demandez votre code avantage à votre CAPEB Départementale pour en profiter !

Optez pour un paiement mensualisé pour votre abonnement annuel à la base de données technico-réglementaire en ligne de votre choix !
Échelonnez vos dépenses sur 12 mois

Reef Classique	Reef Classique Plus	Reef Décennale	Reef Premium																								
<ul style="list-style-type: none"> ▪ Textes législatifs ▪ Intégralité des documents RAGE ▪ Règlement de sécurité incendie ▪ Normes de conception et de mise en œuvre ▪ Eurocodes ▪ Documents IRIS-ST ▪ Documents AQC ▪ Documents OPPBTP 	<ul style="list-style-type: none"> ▪ Tous les guides numériques des collections CSTB : <ul style="list-style-type: none"> - Guides Pratiques - Guides Détails et points singuliers - Guides Pathologies des bâtiments - Guides Bâtir le Développement durable - Guides Techniques et Réglementaires - Guides Eurocodes ▪ L'intégralité de la Vidéothèque ▪ La Boîte à outils 	<ul style="list-style-type: none"> ▪ Les archives du corpus technique et réglementaire couvrant la garantie décennale depuis 2003 	<ul style="list-style-type: none"> ▪ Plus de titres dans la collection Guides Pratiques ▪ Des titres supplémentaires dans les deux collections suivantes : <ul style="list-style-type: none"> - Détails et points singuliers - Pathologies des bâtiments 																								
<table border="1"> <tr> <td>Par mois</td> <td>Par an</td> </tr> <tr> <td>51,85 € HT</td> <td>568,65 € HT</td> </tr> <tr> <td>62,22 € TTC</td> <td>682,38 € TTC</td> </tr> </table>	Par mois	Par an	51,85 € HT	568,65 € HT	62,22 € TTC	682,38 € TTC	<table border="1"> <tr> <td>Par mois</td> <td>Par an</td> </tr> <tr> <td>73,10 € HT</td> <td>806,65 € HT</td> </tr> <tr> <td>87,72 € TTC</td> <td>967,98 € TTC</td> </tr> </table>	Par mois	Par an	73,10 € HT	806,65 € HT	87,72 € TTC	967,98 € TTC	<table border="1"> <tr> <td>Par mois</td> <td>Par an</td> </tr> <tr> <td>73,10 € HT</td> <td>806,65 € HT</td> </tr> <tr> <td>87,72 € TTC</td> <td>967,98 € TTC</td> </tr> </table>	Par mois	Par an	73,10 € HT	806,65 € HT	87,72 € TTC	967,98 € TTC	<table border="1"> <tr> <td>Par mois</td> <td>Par an</td> </tr> <tr> <td>92,65 € HT</td> <td>1019,15 € HT</td> </tr> <tr> <td>111,18 € TTC</td> <td>1222,98 € TTC</td> </tr> </table>	Par mois	Par an	92,65 € HT	1019,15 € HT	111,18 € TTC	1222,98 € TTC
Par mois	Par an																										
51,85 € HT	568,65 € HT																										
62,22 € TTC	682,38 € TTC																										
Par mois	Par an																										
73,10 € HT	806,65 € HT																										
87,72 € TTC	967,98 € TTC																										
Par mois	Par an																										
73,10 € HT	806,65 € HT																										
87,72 € TTC	967,98 € TTC																										
Par mois	Par an																										
92,65 € HT	1019,15 € HT																										
111,18 € TTC	1222,98 € TTC																										
Engagement 12 mois	Engagement 12 mois	Engagement 12 mois	Engagement 12 mois																								

Les tarifs indiqués sur cette double page sont valables pour une licence d'abonnement : 1 an, 1 utilisateur

Faites le choix de votre abonnement !

-15 %



Par mois 17 € HT
20,40 € TTC
Par an 182,75 € HT
219,30 € TTC



Par mois 31,45 € HT
37,74 € TTC
Par an 344,25 € HT
413,10 € TTC



Par mois 39,10 € HT
46,92 € TTC
Par an 429,25 € HT
515,10 € TTC



Par mois 51,85 € HT
62,22 € TTC
Par an 568,65 € HT
682,38 € TTC



Par mois 73,10 € HT
87,72 € TTC
Par an 806,65 € HT
967,98 € TTC



Par mois 73,10 € HT
87,72 € TTC
Par an 806,65 € HT
967,98 € TTC



Par mois 92,65 € HT
111,18 € TTC
Par an 1019,15 € HT
1222,98 € TTC

		Corps d'état	DTU	DTU Plus	Classique	Décennale	Classique Plus	Premium
SOCLE TECHNICO-RÉGLEMENTAIRE	CONTENU ÉDITORIAL	Engagement 12 mois						
	Avis Techniques	●	●	●	●	●	●	●
	Notices normes de conception et de mise en œuvre	●	●	●	●	●	●	●
	Notices textes législatifs	●	●	●	●	●	●	●
	CPT et doc. généraux d'Avis Techniques	Une sélection	●	●	●	●	●	●
	Règles de calcul et règles professionnelles	Une sélection	●	●	●	●	●	●
	Cahiers du CSTB	Une sélection	●	●	●	●	●	●
	DTU et NF DTU	Une sélection	●	●	●	●	●	●
	Textes législatifs		Une sélection	Une sélection	●	●	●	●
	Intégralité des documents RAGE	Une sélection	Une sélection	Une sélection	●	●	●	●
	Règlement de sécurité incendie				●	●	●	●
	Normes de conception et de mise en œuvre				●	●	●	●
	Eurocodes				●	●	●	●
Notices de normes de produits et d'essais				Une sélection	Une sélection	Une sélection	Une sélection	
FONDS ÉDITORIAL COMPLÉMENTAIRE	Calepins de chantier	Une sélection	●	●	●	●	●	●
	Documents IRIS-ST	Une sélection	●	●	●	●	●	●
	Documents AQC	Une sélection	Une sélection	Une sélection	●	●	●	●
	Documents OPPBTP	Une sélection	Une sélection	Une sélection	●	●	●	●
	Œil de SOCOTEC (Thématique Développement Durable)					●	●	●
	Guides Pratiques CSTB	Une sélection	Une sélection	Une sélection	Une sélection	Une sélection	●	●
	Guides Pratiques Développement durable CSTB	Une sélection	Une sélection	Une sélection	Une sélection	Une sélection	●	●
	Guides Détails et points singuliers CSTB			Une sélection			●	●
	Guides Pathologies des bâtiments CSTB			Une sélection			●	●
	Guides Bâtir le Développement durable CSTB						●	●
	Guides Techniques et Réglementaires CSTB				Une sélection	Une sélection	●	●
	Guides Eurocodes CSTB						●	●
	Vidéotheque	Une sélection	Une sélection	Une sélection	Une sélection	Une sélection	●	●
	Boîte à outils						●	●
Archives couvrant la garantie décennale						●	●	
PRINCIPALES FONCTIONNALITÉS								
Moteur de recherche / Catalogues / Assistant graphique / Dossiers personnels / Commentaires / Personnalisation flux d'actualités / Service Alertes / Accès aux téléchargements / Accès aux ATEC depuis le moteur Batipédia	●	●	●	●	●	●	●	
Partage de commentaires				●	●	●	●	
Partage de dossiers				●	●	●	●	
OPTIONS ET MODULES								
Option DVD Annuel		○ + 100 € HT	○ + 100 € HT	○ + 150 € HT	○ + 150 € HT	○ + 150 € HT	○ + 150 € HT	
Module Bati CCTP - Voir page 18				○ 510 € HT	○ 510 € HT	○ 510 € HT	○ 510 € HT	
Module formation 1 Jour				○ 700 €	○ 700 €	○ 700 €	○ 700 €	
Module formation 2 Jours				○ 1200 €	○ 1200 €	○ 1200 €	○ 1200 €	

Les tarifs indiqués sur cette double page sont valables pour une licence d'abonnement : 1 an, 1 utilisateur



Thématiques en ligne

Le service d'information technico-réglementaire construit pour vous, selon le domaine ou le métier qui vous intéresse

Accessible depuis le portail BATIPÉDIA, www.batipedia.com, le service Thématiques en ligne est l'outil nécessaire à la maîtrise d'ouvrage et à la maîtrise d'œuvre pour suivre, comprendre et mettre en œuvre les principales réglementations en vigueur, liées aux Thématiques souscrites.

Chaque Thématique vous permet de consulter le contenu des ouvrages et des articles rédigés par les experts du domaine (experts du CSTB, ingénieurs, architectes, économistes, contrôleurs techniques, etc.) et édités par le CSTB.

Vous disposez d'une réglementation analysée, commentée, agrémentée de nombreux cas pratiques et exemples de solutions.

C'est un outil de simplification des réglementations et des normes de construction, qui met à la disposition des professionnels de la construction la double compétence des Éditions du CSTB :

- La capacité d'expliquer, analyser et commenter le référentiel à travers des dossiers et des guides techniques rédigés par une équipe de plus de 80 spécialistes,
- Un savoir-faire de plus de 20 ans pour mettre à disposition des professionnels des outils performants pour consulter la réglementation et les normes de construction.

Certaines Thématiques en ligne mettent également à disposition les textes techniques et réglementaires de référence indispensables et spécifiques à l'activité concernée.

Les +

Riche

Des conseils et observations d'experts, des cas pratiques et exemples de solutions

Fiable

Un contenu rédigé par des spécialistes, un accès aux textes de référence

Pratique

Des outils de recherche pour une réponse immédiate à une question précise

Réactif

Actualisation en continu du référentiel grâce à un service de veille d'actualité, assuré quotidiennement

Accessible

Connexion via Internet, depuis votre ordinateur, tablette ou smartphone

Choisissez la Thématique en ligne qui correspond à vos besoins

PERFORMANCE ÉNERGÉTIQUE DES BÂTIMENTS NEUFS ET EXISTANTS

Construire – Rénover – Exploiter
Exigences réglementaires des projets de construction et de rénovation
Mise en œuvre de solutions traditionnelles et innovantes pour des opérations de rénovation réussies

- Efficacité énergétique
- Performance énergétique
- Économies d'énergie
- Transition énergétique
- Rénovation énergétique
- Réglementation thermique : RT 2012, RT existant, Réglementation spécifique DOM
- Dispositifs de soutien
- Solutions techniques traditionnelles et innovantes
- Choix et mise en œuvre des matériaux et des procédés
- Étanchéité à l'air des bâtiments

SÉCURITÉ ET MISE EN CONFORMITÉ DES BÂTIMENTS

Mise en conformité et sécurité de vos projets de construction et de réhabilitation

- Diagnostics et salubrité des locaux
- Accessibilité handicapés
- Sécurité des circulations
- Sécurité incendie
- Installations électriques et gaz
- Âtrerie – Fumisterie
- Aération – Ventilation – Rafraîchissement de l'air
- Réseaux d'eau intérieurs
- Qualité sanitaire des bâtiments
- Termites et insectes xylophages
- Piscines et aires de jeux

SÉCURITÉ INCENDIE

Exigences réglementaires de la sécurité incendie pour des projets neufs ou de rénovation et pour tout type de bâtiment (ERP, habitations, locaux d'activité)

- Une sélection de textes législatifs et réglementaires en vigueur : Plus de 360 références de documents, soit 332 en texte intégral, dont 82 normes en texte intégral
- Une sélection de règles de calculs, normes NF, NF EN, NF EN ISO sur les thèmes : systèmes de sécurité incendie, détection et alarme, lutte contre l'incendie, éclairage de sécurité
- Les avis de la commission centrale de sécurité (2003-2014)
- Les fiches techniques de la Commission de Règlement de construction validées en 1997 et 2007 (Questions/réponses sur l'arrêté du 31 janvier 1986)

TECHNIQUES DE CONSTRUCTION

Conception et mise en œuvre des ouvrages dans les règles de l'art

- Réseaux – Assainissement
- Fondations – Maçonneries – Planchers
- Toitures – Couvertures – Bardages
- Menuiseries – Miroiterie – Vérandas
- Revêtements de sol et mur – Plâtrerie
- Équipements techniques
- Aménagements urbains
- Assurance construction

e-CAHIERS

Consultation en avant-première des nouveaux documents techniques et réglementaires, en texte intégral, dès leur parution

18 mois glissants d'actualité :

- Les nouveaux NF DTU
- Les DTU révisés
- Les nouveaux amendements aux DTU
- Les nouveaux Documents généraux d'Avis Techniques, dont les Cahiers des Prescriptions Techniques (CPT), publiés dans la publication « e-Cahiers du CSTB »

EUROCODES

Méthodes de conception et de calcul des normes Eurocodes applicables aux bâtiments et aux ouvrages de génie civil

- Normes Eurocodes et annexes nationales
- Guides d'application
- Feuilles de calcul Excel

INSTALLATIONS ÉLECTRIQUES

Étude, conception et réalisation de travaux d'installations et d'équipements électriques dans le bâtiment et à l'extérieur

- Branchements électriques à basse tension
- Installations électriques à basse et haute tension
- Équipements de chauffage électrique
- Réseaux et équipements de communication
- Éclairage des lieux de travail et des ERP
- Éclairage de sécurité
- Travaux d'éclairage public
- Protection contre la foudre
- Exigences réglementaires
- Efficacité énergétique

AMÉNAGEMENTS PAYSAGERS

Réalisation de travaux d'aménagements paysagers et extérieurs

- Exigences techniques : terrassements, préparation des sols, fondations, maçonneries, ouvrages en béton, revêtements extérieurs, étanchéité, réseaux, assainissement, piscines et bassins, aires de jeux, végétalisation des bâtiments, etc.
- Exigences réglementaires : sécurité et conformité des équipements techniques, sécurité des équipements extérieurs, accessibilité handicapés, sécurité sur les chantiers, travaux à proximité des réseaux en service, etc.
- Choix et entretien des végétaux, choix des matériaux

 Pour consulter et exploiter vos Thématiques, bénéficiez de toutes les fonctionnalités et outils sur batipedia.com

Abonnez-vous à la ou aux Thématique(s) de votre activité : 8 Thématiques au choix !



Consultez les tarifs, descriptifs et sommaires détaillés de chaque Thématique sur boutique.cstb.fr et sur le **tableau récapitulatif p.14-15**

15% de remise

-15 %

Choisissez la Thématique en ligne qui correspond à vos besoins

		Performance énergétique des bâtiments neufs et existants			Sécurité et mise en conformité des bâtiments			Sécurité incendie	Eurocodes			Techniques de construction	Installations électriques	Aménagements paysagers	e-Cahiers	
		Le Référentiel	La Bibliothèque	Premium	Le Référentiel	La Bibliothèque	Premium		Le Référentiel	Les outils	Premium					
		254, ¹⁵ € HT / 304, ⁹⁸ € TTC	177, ⁶⁵ € HT / 213, ¹⁸ € TTC	424, ¹⁵ € HT / 508, ⁹⁸ € TTC	254, ¹⁵ € HT / 304, ⁹⁸ € TTC	177, ⁶⁵ € HT / 213, ¹⁸ € TTC	424, ¹⁵ € HT / 508, ⁹⁸ € TTC		177, ⁶⁵ € HT / 213, ¹⁸ € TTC	177, ⁶⁵ € HT / 213, ¹⁸ € TTC	305, ¹⁵ € HT / 366, ¹⁸ € TTC					474, ³⁰ € HT / 569, ¹⁶ € TTC
SOCLE TECHNICO-RÉGLEMENTAIRE	Avis Techniques valides	●	●	●	●	●	●	●	●	●	●	●	●	●	●	
	CPT et doc. généraux d'Avis Techniques	Sélection		Sélection	Sélection							Sélection	Sélection		18 mois d'actu	
	Règles de calcul et règles professionnelles	Sélection		Sélection												
	Cahiers du CSTB	Sélection		Sélection	Sélection			Sélection				Sélection	Sélection		18 mois d'actu	
	DTU et NF DTU	Sélection		Sélection	Sélection			Sélection	Sélection		Sélection	Sélection	Sélection		18 mois d'actu	
	Textes législatifs	Sélection		Sélection	Sélection			Sélection	Sélection		Sélection	Sélection	Sélection			
	Documents RAGE	Sélection		Sélection	Sélection			Sélection				Sélection	Sélection			
	Règlement de sécurité incendie	Sélection		Sélection	●		●	●				Sélection				
	Avis CCS							●								
	Normes de conception et de mise en œuvre	Sélection		Sélection	Sélection			Sélection	Sélection	Sélection	Sélection	Sélection	Sélection			
Eurocodes							Sélection	●		●		Sélection				
MÉDIATHÈQUE	BIBLIOTHÈQUE	Calepins de chantier														
		Documents-IRIS ST										Sélection	Sélection	Sélection		
		Documents AQC		Sélection	Sélection		Sélection	Sélection	Sélection			Sélection	Sélection	Sélection		
		Guides pratiques CSTB		Sélection	Sélection		Sélection	Sélection				Sélection	Sélection	Sélection		
		Guides pratiques Développement durable CSTB		Sélection	Sélection		Sélection	Sélection				Sélection	Sélection	Sélection		
		Guides pratiques Aménagements urbains durables CSTB											Sélection		●	
		Guides pratiques Droit et construction CSTB											Sélection		Sélection	
		Guides Détails et points singuliers CSTB														
		Guides Conception et mise en œuvre CSTB														
		Guides Pathologies des bâtiments CSTB														
		Guides Bâtir le Développement durable CSTB		Sélection												
		Guides Techniques et Réglementaires CSTB		Sélection	Sélection		Sélection	Sélection	Sélection							
		Dossiers thématiques CSTB					●	●								
		Fiches techniques CSTB		●	●											
	Guides Eurocodes CSTB							Sélection		●	●					
VIDÉO-THÈQUE	Vidéos FFB (sur l'étanchéité à l'air)		●	●								Sélection				
BOÎTE À OUTILS	Feuilles de calcul Eurocodes															
PRINCIPALES FONCTIONNALITÉS																
Moteur de recherche / Catalogues / Assistant graphique / Dossiers personnels / Commentaires / Personnalisation flux d'actualités / Service Alertes / Accès aux téléchargements / Partage de commentaires et de dossiers		●	●	●	●	●	●	●	●	●	●	●	●	●	●	
Fiche CSTB : Analyse éditoriale, objet, domaine d'application, historique des modifications, textes associés		●	●	●	●	●	●	●	●	●	●	●	●	●	●	
THÉMATIQUES COMPLÉMENTAIRES À LA GAMME REEF																
Complémentaire au Reef Corps d'État		●	●	●								●				
Complémentaire au Reef DTU		●	●	●	●	●	●	●				●				
Complémentaire au Reef Classique			●			●	●	●		●	●					
Complémentaire au Reef Classique Plus							●	●								



DTU

Document Technique Unifié

Le DTU est composé de plusieurs parties :

Partie 1-1 : Cahier des Clauses Techniques types (CCT) qui propose des clauses types de spécifications de mise en œuvre

Partie 1-2 : Critères Généraux de choix des Matériaux (CGM) qui fixe les critères généraux de choix des matériaux utilisés pour la mise en œuvre

Partie 2 : Cahier des Clauses administratives Spéciales types (CCS) qui propose les clauses administratives spéciales types aux marchés privés

Éventuellement une partie 3 ou d'autres documents : mémento, règles de calcul, etc.

Le Document Technique Unifié (DTU) contient des spécifications qui, suivies par l'entreprise, sont réputées permettre la réalisation d'un ouvrage conforme aux attentes du maître d'ouvrage (stabilité, usage, pérennité).

Il codifie les règles de l'art. Il a le statut de norme française et sauf exception, les normes sont d'application volontaire.

6 façons de vous procurer des DTU/NF DTU

Rendez-vous sur notre boutique en ligne :
liste des DTU, composition des Lots, tarifs,...

DTU à l'unité

Format papier ou à télécharger

Plus de 110 DTU disponibles



Tous les DTU / NF DTU en vigueur et leur tarif sur boutique.cstb.fr

LOTS DTU

Format papier

Les Lots DTU du CSTB vous offrent une réduction substantielle sur le prix unitaire de chaque document. Pour chaque métier/lot, vous disposez de l'essentiel du référentiel technique à jour.

Les Lots DTU sont proposés sous la forme d'un fascicule broché agrémenté d'une notice descriptive que vous pourrez ranger dans une boîte personnalisée.



Nos 24 Lots DTU papier, leur composition et leur tarif sur boutique.cstb.fr

Reef Corps d'état

Service en ligne Batipédia

10 Reef Corps d'état

composés pour répondre aux besoins des artisans et des entreprises du bâtiment :

- Gros œuvre - Façades
- Plâtrerie
- Menuiserie - Fermeture - Vitrerie
- Charpente - Couverture
- Étanchéité
- Revêtements sols et murs
- Chauffage - Ventilation - Climatisation
- Gaz - Électricité
- Plomberie - Sanitaires
- Aménagements extérieurs

Chaque Reef Corps d'état est composé des DTU/NF DTU, des CPT, des classements, des homologations, des règles professionnelles acceptées par la C2P, des documents Règles de l'Art Grenelle Environnement 2012 (RAGE), des guides édités par le CSTB et par des partenaires suivant le référentiel applicable au corps d'état concerné.

C'est aussi l'accès aux Avis Techniques valides avec la possibilité de les rechercher par mot clé, numéro d'Atec ou nom de société.

Accessible depuis le portail BATIPÉDIA, chacun des 10 Reef Corps d'état de la Gamme Reef propose une utilisation complète et optimale des DTU et des règles de l'art qui concernent votre activité et vous sont indispensables.

À chaque Corps d'état, ses DTU et règles de l'art. Choisissez la solution qui s'adapte à vos besoins suivant votre activité.



Reef DTU

Service en ligne Batipédia ou format DVD

Dans les 2 cas, détenez tous les DTU/NF DTU en vigueur

et les règles de l'art soit **1150 références**
dont plus de **1040 en texte intégral**



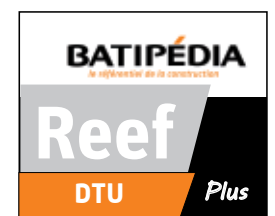
Le Reef DTU vous permet d'accéder aux règles de conception et de mise en œuvre des ouvrages du bâtiment et de suivre leur évolution...

Reef DTU Plus

Service en ligne Batipédia

Le Reef DTU Plus, c'est

- Plus de titres dans la collection Guides Pratiques
- Des titres supplémentaires dans les deux collections suivantes :
 - Détails et points singuliers
 - Pathologies des bâtiments



Tous les descriptifs et sommaires détaillés sur boutique.cstb.fr



Bati CCTP

Accessible depuis le portail BATIPÉDIA, www.batipedia.com, **Bati CCTP** est un service en ligne qui met à disposition du professionnel un outil lui permettant de générer des CCTP complets à partir d'une bibliothèque de clauses préétablies, pour des travaux neufs ou de rénovation, en toute simplicité !

Le CCTP précise les dispositions techniques nécessaires à l'exécution des prestations prévues au marché, il permet de suivre la réalisation de ces prestations. Il contient d'une part la description et la localisation des ouvrages et d'autre part les spécifications techniques du projet.

Le CCTP a pour objet de faire connaître le programme général de l'opération et de définir les travaux et leur mode d'exécution.

■ L'outil fiable pour générer des CCTP de qualité en toute simplicité !

Bati CCTP permet de :

- Créer un projet et gérer le(s) lot(s) de ce projet :
 - Création, modification, suppression et duplication d'un projet
 - Gestion des paramètres du projet
 - Création, modification, suppression et duplication d'un lot
 - Gestion de la page de garde, etc.
- Accéder aux contenus des clauses préétablies sous la forme d'une bibliothèque hiérarchisée et organisée par corps d'état
- Sélectionner une ou plusieurs clauses(s) et visualiser en temps réel la constitution du lot et la somme des clauses sélectionnées par l'utilisateur
- Consulter le texte intégral du référentiel technique et réglementaire cité dans les clauses et les descriptifs si l'utilisateur est abonné à un des services d'information technico-réglementaire de Batipédia
- Exporter à tout moment vers Word les clauses sélectionnées avec numérotation et page de garde générées automatiquement pour la finalisation du projet et l'édition du CCTP
- Générer automatiquement au format Excel le DGPF (Décomposition du prix global et forfaitaire)
- Être informé des nouveautés liées aux différents lots traités dans Bati CCTP depuis la page d'accueil de l'outil.

Les +

Efficace

Disposez d'un accès immédiat à une bibliothèque structurée de clauses et de descriptifs fiables et précis, préétablis par le CSTB et rédigés par des spécialistes

Fiable

Disposez de plusieurs modèles de grande qualité à reprendre ou à adapter facilement pour l'opération traitée. Clairs et précis, ces modèles édités par le CSTB sont conformes au référentiel technique et réglementaire en vigueur. Sécurisez vos projets en utilisant un outil conçu par un acteur reconnu et fiable, le CSTB

Enrichi et actualisé

Bénéficiez des compléments (nouveaux lots, nouveaux descriptifs, etc.) et des mises à jour de la bibliothèque de Bati CCTP. Bati CCTP est un service en ligne intégré à Batipédia qui est actualisé chaque semaine

Simple et pratique

Des fonctionnalités simples pour gérer vos projets et vos CCTP

Accessible 24h/24

Connexion via internet depuis votre ordinateur, tablette ou smartphone

■ Les bibliothèques intégrées dans Bati CCTP

Bati CCTP comporte :

- **Une bibliothèque de clauses préétablies** pour les spécifications générales et des prescriptions techniques. Cette partie constitue un canevas que l'utilisateur aura à compléter pour l'adapter à l'opération concernée
- **Une bibliothèque de descriptifs d'ouvrages** qui comprend les descriptifs des ouvrages des différents lots, permettant à l'utilisateur d'établir rapidement la partie Descriptifs du C.C.T.P.

■ Un outil adapté aux spécificités de votre métier

Bati CCTP s'adresse particulièrement aux professions suivantes :

- **Maîtrise d'œuvre** : architectes, BET, économistes, etc.
Que vous interveniez dans le cadre de « travaux neufs » ou de « rénovation », vous disposez lot par lot des descriptifs que vous pouvez reprendre et adapter facilement. Vous bénéficiez d'un outil pour rationaliser la rédaction de vos CCTP et pour fiabiliser leur contenu.
- **Maîtrise d'ouvrage** : collectivités, porteurs de projets privés.
En tant que maître d'ouvrage, vous devez exercer un strict contrôle des CCTP. Vous utiliserez Bati CCTP comme un « juge de paix » impartial, qu'il s'agisse de la vérification qualitative des ouvrages, de l'examen de conformité par rapport aux documents contractuels, et du respect du CCTP pour les travaux à « prix global forfaitaire ». Vous pourrez également vous en servir comme « Check-list » pour repérer des omissions.

■ Un service à abonnement donnant droit à des contenus complémentaires et des actualisations

Intégré au portail Batipédia, le service Bati CCTP est actualisé toutes les semaines. Votre abonnement vous donne droit aux actualisations : mises à jour des références des textes réglementaires et techniques, actualisation des clauses en fonction de l'évolution du référentiel, nouveaux lots en complément.

■ Une consultation conjointe des Documents contractuels sélectionnés dans Batipédia

Pour chaque référence citée dans les modèles de CCTP, que ce soit au niveau des clauses, des descriptifs ou de la partie Documents contractuels, vous disposez d'un lien hypertexte, vous permettant de consulter la fiche CSTB et d'accéder au texte intégral du document dans Batipédia (en fonction des autres abonnements à Batipédia que vous auriez souscrits).

Pour plus d'informations sur Bati CCTP, connectez-vous sur editions.cstb.fr

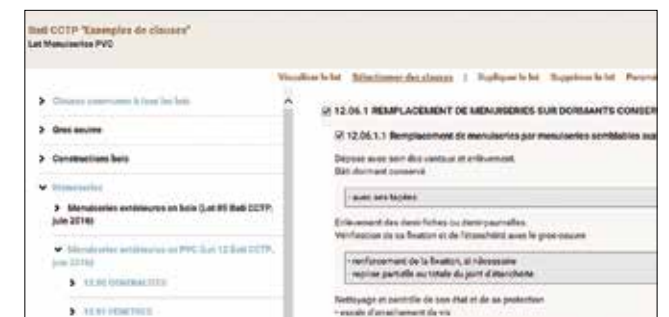
- Comment créer un CCTP en 4 clics ?
- Consulter le sommaire de la bibliothèque
- Visualiser un extrait de CCTP
- S'inscrire à une webconférence de découverte



Étape 1 : Je crée mon projet



Étape 2 : Je crée le premier lot de mon projet



Étape 3 : Je sélectionne les clauses et descriptifs dans la bibliothèque de Bati CCTP



Étape 4 : Je visualise mon CCTP et l'exporte vers Word

Plus de 30 Lots disponibles dans votre abonnement : (liste non exhaustive)

- Clauses communes à tous les Lots
- Clauses générales pour Lot unique
- Terrassements
- Gros œuvre
- Couvertures
- Étanchéité
- Isolation thermique par l'extérieur
- Carrelage
- Chauffage par le sol à eau basse température
- Électricité
- Plomberie – Installations sanitaires
- Chauffage à eau chaude
- Climatisation
- Etc.

-15 % LICENCE D'ABONNEMENT
1 an, 1 utilisateur
Réf. PO1-LA

510 € HT
612 € TTC
Prix adhérent



Pour consulter et exploiter vos CCTP, bénéficiez de toutes les fonctionnalités et outils sur batipedia.com



Droit et construction

La collection de guides « Droit et construction » propose des réponses concrètes aux problèmes juridiques et contractuels qui se posent quotidiennement aux professionnels de la construction et de l'immobilier. Avec une approche didactique, des tableaux de synthèse et de nombreux cas pratiques, cette collection permet à tous d'acquérir les fondamentaux du droit et de la réglementation.

Agrémentée de schémas, de définitions, de références réglementaires et jurisprudentielles, cette collection, facile d'accès, permet d'appréhender les sujets juridiques de manière concrète et opérationnelle.

Bénéficiez de vos conditions préférentielles sur boutique.cstb.fr



Demandez votre **CODE AVANTAGE** auprès de votre CAPEB départementale

-5 %



Les diagnostics immobiliers

Ce guide vous propose une approche systématique du sujet : chaque diagnostic est présenté suivant la même trame. Il présente l'ensemble des diagnostics immobiliers, qu'ils soient obligatoires ou quasi obligatoires.

Pour chaque diagnostic, ce guide met à votre disposition les informations suivantes : les particularités, l'objet et les enjeux, les domaines d'application, la date et les circonstances d'obligation, la procédure ainsi que les résultats attendus du diagnostic.

1^{ère} ÉDITION 2012
114 p. / 16 x 24 cm
Réf. G02-45

22,52 € HT
23,75 € TTC
Prix adhérent



L'assurance construction

Ce guide présente de façon pratique et détaillée les deux volets de l'assurance construction : l'assurance dommages-ouvrage et l'assurance de responsabilité décennale.

Cette édition intègre les dernières actualités réglementaires et jurisprudentielles comme l'application de l'impropriété à la destination en cas de défaut de performance énergétique, les nouvelles obligations en cas de transfert d'un bien dans les 10 ans de la réception et en matière d'attestation d'assurance de responsabilité décennale.

2^e ÉDITION 2016
88 p. / 16 x 24 cm
Réf. G02-44

22,52 € HT
23,75 € TTC
Prix adhérent



Responsabilités et garanties des constructeurs après réception

Ce guide présente le régime de la garantie décennale ainsi que les autres garanties auxquelles les constructeurs sont soumis (garantie de parfait achèvement, de bon fonctionnement).

Il aborde également la responsabilité de droit commun et les assurances obligatoires et facultatives des constructeurs.

Agrémenté de schémas, de définitions, des dernières références réglementaires et jurisprudentielles, ce guide permet d'appréhender ces sujets de manière complète et opérationnelle.

1^{ère} ÉDITION 2015
116 p. / 16 x 24 cm
Réf. G02-65

22,52 € HT
23,75 € TTC
Prix adhérent



Risques et litiges des marchés privés de travaux

Ce guide aborde les règles et les pièges liés à la passation des marchés privés de travaux de bâtiment.

Il présente également les litiges découlant de l'exécution de l'ouvrage jusqu'à la garantie de parfait achèvement.

Sont ainsi évoqués les différents types de marchés (dont le contrat de construction de maisons individuelles), les règles qui les régissent et les obligations qui en découlent (norme NF P03-001, sous-traitance, garanties, etc.).

1^{ère} ÉDITION 2013
112 p. / 16 x 24 cm
Réf. G02-55

22,52 € HT
23,75 € TTC
Prix adhérent



CCTP : recommandations et modèles de clauses

Le CCTP (Cahiers des Clauses Techniques Particulières) est une transcription précise des besoins en termes techniques ; il détaille les prestations à réaliser et les matériaux mis en œuvre. La qualité et la précision du CCTP permettront d'éviter des omissions, des litiges et de clarifier le contenu des prestations à la charge de chaque intervenant.

Ce guide offre au maître d'ouvrage un outil pour réaliser un strict contrôle des CCTP qu'il s'agisse de la vérification qualitative des ouvrages ou de l'examen de leur conformité aux documents contractuels.

Des modèles de clauses et de CCTP complets sont téléchargeables en complément sur le site www.batipedia.com

NOUVEAUTÉ

1^{ère} ÉDITION 2016
84 p. / 16 x 24 cm
Réf. G02-63

22,52 € HT
23,75 € TTC
Prix adhérent



Sécurité et prévention sur les chantiers

Ce guide expose les exigences réglementaires et les bonnes pratiques pour mettre en place une démarche de prévention, assurer la sécurité et préserver la santé.

L'objet de ce guide est d'apporter aux professionnels du secteur du bâtiment des clés de compréhension et des conseils pour mettre en œuvre une démarche de prévention des risques efficace et durable sur les chantiers.

Cette démarche doit être structurée avec une préparation du chantier en amont, l'application des bonnes pratiques et le respect des différentes réglementations applicables.

1^{ère} ÉDITION 2015
156 p. / 16 x 24 cm
Réf. G02-67

22,52 € HT
23,75 € TTC
Prix adhérent

Eurocodes Calculs de structures



Eurocodes - Calculs de structures

Les guides eurocodes facilitent la consultation et l'exploitation des normes Eurocodes et leurs Annexes nationales respectives.

Pour tous les guides de la collection, avec ou sans recours aux calculs automatisés, les auteurs proposent, de manière pédagogique et concise, le déroulement des phases de calcul traitées, en citant systématiquement l'article, ou les articles, concerné(s) de l'Eurocode.

Le parti pris est de permettre, outre le recours éventuel à des logiciels ou des feuilles de calcul Excel (disponibles sur le DVD Eurocodes, le référentiel et les outils), la possibilité d'un calcul manuel utilisant des tableaux ou abaques. Dans certains cas, libre choix est ainsi laissé au calculateur de recourir à la méthode qu'il juge la plus adaptée au cas particulier à traiter et aux moyens dont il dispose.

Bénéficiez de vos conditions préférentielles sur boutique.cstb.fr



Demandez votre CODE AVANTAGE auprès de votre CAPEB départementale

CSTB
ÉDITIONS

-5 %

Cette collection éditée sous l'égide du Plan Europe offre aux professionnels du bâtiment des outils pratiques rassemblant des guides d'analyse commentés et des programmes de calcul relatifs aux méthodes de conception et de calcul figurant dans les normes Eurocodes.

L'objectif de cette collection est de présenter de manière synthétique de nombreux points de conception-calcul pouvant engendrer des difficultés d'application pratique, du fait de leur nouveauté ou de leur relative complexité.



Structures en béton soumises à incendie

Les outils et méthodes de calcul proposés dans ce guide permettent de respecter les principes de dimensionnement figurant dans l'EN 1991-1-2 (Eurocode 1, partie 1-2) et l'EN 1992-1-2 (Eurocode 2, partie 1-2).

Ce guide est destiné à permettre le calcul des éléments d'ouvrages courants en béton, vis-à-vis des effets des incendies.

1^{ÈRE} ÉDITION 2010
96 p. / 16,5 x 24 cm
Réf. G08-12

42,32 € HT
44,65 € TTC
Prix adhérent



Combinaisons d'actions

Les outils et méthodes de calcul proposés dans ce guide permettent de respecter les principes de dimensionnement figurant dans l'EN 1990 (Eurocode 0), en cohérence avec les actions décrites dans l'EN 1991-1-1 (Eurocode 1, partie 1-1).

Ce guide est destiné à permettre la détermination des combinaisons d'actions dans les différentes situations de projet et pour les diverses actions s'appliquant aux structures.

1^{ÈRE} ÉDITION 2011
124 p. / 16,5 x 24 cm
Réf. G08-14

42,32 € HT
44,65 € TTC
Prix adhérent



Poutres et dalles en béton armé

Les outils et méthodes de calcul proposés dans ce guide permettent de respecter les principes de dimensionnement figurant dans l'EN 1992-1-1 (Eurocode 2, partie 1-1).

Ce guide est destiné à permettre, pour les poutres et les dalles en béton armé, la vérification à l'état limite de service d'ouverture de fissure.

Il présente également la vérification des poutres vis-à-vis de l'effort tranchant.

1^{ÈRE} ÉDITION 2011
68 p. / 16,5 x 24 cm
Réf. G08-24

42,32 € HT
44,65 € TTC
Prix adhérent



Actions du vent sur les bâtiments

Les outils et méthodes de calcul proposés dans ce guide permettent de respecter les principes de dimensionnement figurant dans l'EN 1991-1-4 (Eurocode 1, partie 1-4).

Ce guide permet de déterminer les actions dues au vent sur des ouvrages courants de bâtiments.

1^{ÈRE} ÉDITION 2010
110 p. / 16,5 x 24 cm
Réf. G08-10

42,32 € HT
44,65 € TTC
Prix adhérent



Dimensionnement des éléments en béton précontraint par fils adhérents

Les outils et méthodes de calcul proposés dans ce guide permettent de respecter les principes de dimensionnement figurant dans l'EN 1992-1-1 (Eurocode 2, partie 1-1).

Il aide au calcul des poutres en béton précontraint par fils adhérents rectilignes, avec ou sans table de compression.

1^{ÈRE} ÉDITION 2009
64 p. / 16,5 x 24 cm
Réf. G08-06

42,32 € HT
44,65 € TTC
Prix adhérent



Actions de la neige sur les bâtiments

Les outils et méthodes de calcul proposés dans ce guide permettent de respecter les principes de dimensionnement figurant dans l'EN 1991-1-3 (Eurocode 1, partie 1-3).

Ce guide a pour objectif de permettre la détermination des actions dues à la neige sur des ouvrages courants de bâtiments.

1^{ÈRE} ÉDITION 2010
76 p. / 16,5 x 24 cm
Réf. G08-11

42,32 € HT
44,65 € TTC
Prix adhérent



Poutres et dalles continues en béton armé

Les outils et méthodes de calcul proposés dans ce guide permettent de respecter les principes de dimensionnement figurant dans l'EN 1992-1-1 (Eurocode 2, partie 1-1).

Ce guide permet d'établir le calcul des moments fléchissants dans les poutres et les dalles continues, soit par la méthode des redistributions limitées, soit par la méthode des rotules plastiques.

1^{ÈRE} ÉDITION 2011
100 p. / 16,5 x 24 cm
Réf. G08-19

42,32 € HT
44,65 € TTC
Prix adhérent



Dimensionnement des ouvrages en béton armé

Les outils et méthodes de calcul proposés dans ce guide permettent de respecter les principes de dimensionnement figurant dans l'EN 1992-1-1 (Eurocode 2, partie 1-1).

Ce guide aide au calcul des éléments courants en béton armé, vis-à-vis des sollicitations qu'ils subissent (flexion des poutres, compression des poteaux, poinçonnement des dalles, etc.).

1^{ÈRE} ÉDITION 2011
44 p. / 16,5 x 24 cm
Réf. G08-25

42,32 € HT
44,65 € TTC
Prix adhérent



Vérification des barres comprimées et fléchies

Les outils et méthodes de calcul proposés dans ce guide permettent de respecter les principes de dimensionnement figurant dans l'EN 1993-1-1 (Eurocode 3, partie 1-1).

Ce guide est destiné à permettre, pour les profilés métalliques utilisés en bâtiment, la vérification des barres simplement comprimées, les barres simplement fléchies par rapport à leur axe de forte inertie et les barres comprimées et fléchies par rapport à leur axe de forte inertie.

1^{ÈRE} ÉDITION 2009
172 p. / 16,5 x 24 cm
Réf. G08-01

42,32 € HT
44,65 € TTC
Prix adhérent



Tableaux de résistance des profilés en acier

Les outils et méthodes de calcul proposés dans ce guide permettent de respecter les principes de dimensionnement figurant dans l'EN 1993-1-1 (Eurocode 3, partie 1-1).

Ce guide a pour objectif de permettre l'estimation rapide de la capacité résistante d'un élément de structure en acier, notamment dans la phase de prédimensionnement.

1^{ÈRE} ÉDITION 2009
96 p. / 16,5 x 24 cm
Réf. G08-03

42,32 € HT
44,65 € TTC
Prix adhérent



Assemblages des pieds de poteaux en acier

Les outils et méthodes de calcul proposés dans ce guide permettent de respecter les principes de dimensionnement figurant dans l'EN 1993-1-8 (Eurocode 3, partie 1-8).

Ce guide aide à la conception et au calcul des assemblages de pieds de poteaux des bâtiments courants en acier selon la version EN des Eurocodes.

1^{ÈRE} ÉDITION 2009
240 p. / 16,5 x 24 cm
Réf. G08-07

42,32 € HT
44,65 € TTC
Prix adhérent



Action du feu sur les structures en acier

Les outils et méthodes de calcul proposés dans ce guide permettent de respecter les principes de dimensionnement figurant dans l'EN 1993-1-2 (Eurocode 3, partie 1-2).

Ce guide permet de déterminer le calcul des structures en acier en situation d'incendie.

1^{ÈRE} ÉDITION 2009
74 p. / 16,5 x 24 cm
Réf. G08-04

42,32 € HT
44,65 € TTC
Prix adhérent



Instabilité des barres de portiques en acier

Les outils et méthodes de calcul proposés dans ce guide permettent de respecter les principes de dimensionnement figurant dans l'EN 1993-1-1 (Eurocode 3, partie 1-1).

Il est destiné à fournir au praticien les compléments nécessaires au traitement par l'EN 1993-1-1 de cas courants rencontrés dans la pratique en matière de vérification des poteaux et traverses de portiques en acier vis-à-vis des instabilités, dont l'instabilité hors plan.

1^{ÈRE} ÉDITION 2009
168 p. / 16,5 x 24 cm
Réf. G08-02

42,32 € HT
44,65 € TTC
Prix adhérent



Assemblages poteaux-poutres et poutres-poutres en acier

Les outils et méthodes de calcul proposés dans ce guide permettent de respecter les principes de dimensionnement figurant dans l'EN 1993-1-1 (Eurocode 3, partie 1-1) et dans l'EN 1993-1-8 (Eurocode 3, partie 1-8).

Ce guide permet d'établir le calcul des assemblages métalliques, qu'ils soient par platines d'about, par double cornières ou par éclissage d'âme et de semelles.

1^{ÈRE} ÉDITION 2012
468 p. / 16,5 x 24 cm
Réf. G08-20

82,84 € HT
87,40 € TTC
Prix adhérent



Choix de l'analyse globale des ossatures en acier

Les outils et méthodes de calcul proposés dans ce guide permettent de respecter les principes de dimensionnement figurant dans l'EN 1993-1-1 (Eurocode 3, partie 1-1).

Ce guide est destiné à permettre le calcul des ossatures métalliques en tenant compte des effets du second ordre et des imperfections. Il introduit également le calcul plastique.

1^{ÈRE} ÉDITION 2011
132 p. / 16,5 x 24 cm
Réf. G08-21

42,32 € HT
44,65 € TTC
Prix adhérent



Constructions mixtes acier-béton

Les outils et méthodes de calcul proposés dans ce guide permettent de respecter les principes de dimensionnement figurant dans l'EN 1994-1-1 (Eurocode 4, partie 1-1).

Ce guide a pour ambition de permettre la conception et le calcul des poutres mixtes acier-béton.

1^{ÈRE} ÉDITION 2012
168 p. / 16,5 x 24 cm
Réf. G08-08

42,32 € HT
44,65 € TTC
Prix adhérent



Bacs acier pour planchers collaborants

Les outils et méthodes de calcul proposés dans ce guide permettent de respecter les principes de dimensionnement figurant dans l'EN 1994-1-1 (Eurocode 4, partie 1-1).

Ce guide a pour objectif de permettre le calcul des planchers collaborants à bacs acier et béton rapporté, en phase coulage.

1^{ÈRE} ÉDITION 2011
64 p. / 16,5 x 24 cm
Réf. G08-26

42,32 € HT
44,65 € TTC
Prix adhérent



Planchers à bacs acier collaborants

Les outils et méthodes de calcul proposés dans ce guide permettent de respecter les principes de dimensionnement figurant dans l'EN 1994-1-1 (Eurocode 4, partie 1-1).

Ce guide est destiné à permettre le calcul des planchers collaborants à bacs acier et béton rapporté, en phase mixte (collaboration acier-béton établie).

1^{ÈRE} ÉDITION 2011
64 p. / 16,5 x 24 cm
Réf. G08-28

42,32 € HT
44,65 € TTC
Prix adhérent



Assemblages bois-bois et bois-métal

Les outils et méthodes de calcul proposés dans ce guide permettent de respecter les principes de dimensionnement figurant dans l'EN 1995-1-1 (Eurocode 5, partie 1-1).

Ce guide a pour ambition de permettre le calcul des assemblages de type « tiges » utilisés dans les connexions entre éléments de structure en bois.

1^{ÈRE} ÉDITION 2011
112 p. / 16,5 x 24 cm
Réf. G08-22

42,32 € HT
44,65 € TTC
Prix adhérent



Action du feu sur les murs et planchers bois

Les outils et méthodes de calcul proposés dans ce guide permettent de respecter les principes de dimensionnement figurant dans l'EN 1995-1-2 (Eurocode 5, partie 1-2).

Il aide au calcul de la durée de stabilité des éléments structuraux en bois aux états limites ultimes en exposition à un feu conventionnel ISO R834, à la vérification de la fonction porteuse des éléments de murs et de planchers, à l'estimation de la fonction séparative des systèmes de murs et de planchers.

1^{ÈRE} ÉDITION 2009
72 p. / 16,5 x 24 cm
Réf. G08-05

42,32 € HT
44,65 € TTC
Prix adhérent



Justification des planchers bois résidentiels

Les outils et méthodes de calcul proposés dans ce guide permettent de respecter les principes de dimensionnement figurant dans l'EN 1995-1-1 (Eurocode 5, partie 1-1).

Ce guide est destiné à permettre la justification des planchers en bois de bâtiments résidentiels, vis-à-vis de critères de vibration et de confort d'utilisation.

1^{ÈRE} ÉDITION 2009
132 p. / 16,5 x 24 cm
Réf. G08-09

42,32 € HT
44,65 € TTC
Prix adhérent



Dimensionnement des murs en maçonnerie

Les outils et méthodes de calcul proposés dans ce guide permettent de respecter les principes de dimensionnement figurant dans l'EN 1996-1-1 (Eurocode 6, partie 1-1).

Ce guide permet d'établir le dimensionnement des murs en maçonnerie de petits éléments, chargés dans leur plan ou perpendiculairement à leur plan.

1^{ÈRE} ÉDITION 2012
232 p. / 16,5 x 24 cm
Réf. G08-27

42,32 € HT
44,65 € TTC
Prix adhérent



Effets du séisme sur les structures en éléments industrialisés en béton

Les outils et méthodes de calcul proposés dans ce guide permettent de respecter les principes de dimensionnement figurant dans l'EN 1998-1 (Eurocode 8, partie 1), dans la norme NF P 19-202-3, ainsi que dans le DTU 23.3.

Ce guide est destiné à permettre le calcul des ossatures en éléments industrialisés en béton, à un seul niveau ou avec mezzanines, sous les effets du séisme.

1^{ÈRE} ÉDITION 2010
64 p. / 16,5 x 24 cm
Réf. G08-13

42,32 € HT
44,65 € TTC
Prix adhérent



Effets du séisme sur les structures métalliques

Les outils et méthodes de calcul proposés dans ce guide permettent de respecter les principes de dimensionnement figurant dans l'EN 1998-1 (Eurocode 8, partie 1).

Ce guide est destiné à permettre la conception et le calcul des ossatures en acier vis-à-vis des actions sismiques, avec une présentation pratique et opérationnelle des techniques de calcul.

1^{ÈRE} ÉDITION 2011
216 p. / 16,5 x 24 cm
Réf. G08-15

42,32 € HT
44,65 € TTC
Prix adhérent



Renforcements du bâti existant vis-à-vis de l'action sismique

Les outils et méthodes de calcul proposés dans ce guide permettent de respecter les principes de dimensionnement figurant dans l'EN 1998-3 (Eurocode 8, partie 3).

Ce guide est destiné à permettre l'application, pour des cas courants, des techniques de calcul permettant d'envisager le fonctionnement conjoint, vis-à-vis des actions sismiques, des éléments existants et des renforcements qui y sont rapportés.

1^{ÈRE} ÉDITION 2011
96 p. / 16,5 x 24 cm
Réf. G08-18

42,32 € HT
44,65 € TTC
Prix adhérent



Effets du séisme sur les murs de maisons à ossature en bois

Les outils et méthodes de calcul proposés dans ce guide permettent de respecter les principes de dimensionnement figurant dans l'EN 1998-1 (Eurocode 8, partie 1).

Ce guide a pour ambition de permettre la conception et le calcul des murs de maisons à ossature en bois vis-à-vis des actions sismiques, avec une présentation pratique et opérationnelle des techniques de calcul.

1^{ÈRE} ÉDITION 2011
88 p. / 16,5 x 24 cm
Réf. G08-16

42,32 € HT
44,65 € TTC
Prix adhérent



Effets du séisme sur les bâtiments contreventés par des murs en maçonnerie chaînée

Les outils et méthodes de calcul proposés dans ce guide permettent de respecter les principes de dimensionnement figurant dans l'EN 1998-1 (Eurocode 8, partie 1).

Il est destiné à expliciter les méthodes proposées par la partie 1 de l'Eurocode 8 pour évaluer l'action sismique sur les bâtiments contreventés par des murs en maçonnerie chaînée, effectuer la répartition des sollicitations sur les murs et mener les justifications de dimensionnement.

1^{ÈRE} ÉDITION 2011
48 p. / 16,5 x 24 cm
Réf. G08-17

42,32 € HT
44,65 € TTC
Prix adhérent



L'assistant de calcul de l'Eurocode 3

Ce guide propose une approche utile à l'ingénieur en charge de la conception et du calcul des structures en acier.

Dans le domaine du calcul des structures, et avant la généralisation des moyens informatiques actuels, les règles de calcul étaient établies dans les codes de manière à pouvoir être mises en œuvre de manière simple, en vue d'une application par calcul manuel. Ces règles sont devenues parfois très compliquées et presque impossibles à appliquer manuellement. Les logiciels spécialisés intègrent ces règles, mais l'utilisateur est conduit à accepter un traitement en « boîte noire » en utilisant ces logiciels, sans vraiment avoir la possibilité de contrôler les algorithmes utilisés.

L'eurocode 3 propose un ensemble de nouvelles règles de calcul, plus ou moins complexes à mettre en œuvre et à interpréter. Ces difficultés peuvent conduire à des erreurs de raisonnement ou de calculs et il a semblé nécessaire de proposer des outils susceptibles de pallier quelque peu ces risques. Le but visé est de mettre à la disposition de l'utilisateur des instruments d'application du code, complètement transparents et modifiables au besoin.

Cet ouvrage est accompagné d'un CD-Rom contenant des applications informatiques spécifiques, développées sous Windows™ dans un environnement libre de droit, et couvrant une large gamme de calculs visés par les normes NF EN 1993-1-1, NF EN 1993-1-5 et NF EN 1993-1-8. Les applications proposées ont été conçues dans un souci constant d'efficacité et de simplicité d'utilisation.

1^{ÈRE} ÉDITION 2015
108 p. / 16 x 24 cm
Réf. G08-29

137,75 € HT
159,37 € TTC
Prix adhérent



DVD Eurocodes, le référentiel et les outils

- L'outil d'application des normes Eurocodes
- Normes Eurocodes, Annexes nationales
- Guides d'application Eurocodes
- Feuilles de calcul Excel

➤ Également disponible la Thématique en ligne Eurocodes voir pages 14 et 15

Pour en savoir plus
boutique.cstb.fr

Techniques de construction



Techniques de construction

Recueils de détails d'exécution, ces guides illustrent et commentent les textes au moyen de schémas qui décrivent toutes les étapes d'un ouvrage. Ils mettent l'accent : sur les points sensibles ou les pathologies, sur les responsabilités de chacun des acteurs (interfaces), sur le choix des matériaux qui est aussi important que leur bonne mise en œuvre pour assurer la pérennité et la sécurité d'une installation.

Du domaine traditionnel aux techniques innovantes, des spécialistes partagent leur expertise et leur expérience, en conformité avec les exigences réglementaires et le référentiel technique en vigueur.

Bénéficiez de vos conditions préférentielles sur boutique.cstb.fr



Demandez votre **CODE AVANTAGE** auprès de votre CAPEB départementale



Règles NV 65

Les Règles NV 65 ont pour objectif de fixer les valeurs des charges climatiques (neige et vent) et de donner les méthodes d'évaluation des efforts correspondants sur l'ensemble d'une construction ou sur ses différentes parties.

Côté neige, les modifications de 2008 introduisent dans les règles NV 65 la cartographie des charges de neige sur le sol en France adoptée dans l'Annexe Nationale de l'Eurocode 1, partie 1-3 (NF EN 1991-1-3/NA).

1^{ÈRE} ÉDITION 2009
220 p. / 21 x 27 cm
Réf. URCNV65N

51,33 € HT
54,15 € TTC
Prix adhérent



Gros œuvre

Synthèse illustrée et accessible pour concevoir et mettre en œuvre les fondations, les dallages, les maçonneries, les planchers et rupteurs de ponts thermiques des maisons individuelles et bâtiments assimilés.

Ce guide expose les détails d'exécution des éléments du gros œuvre en s'appuyant sur les règles techniques de construction (DTU, normes, règles de calcul). Il expose les précautions à prendre lors de la conception et de la réalisation.

1^{ÈRE} ÉDITION 2015
144 p. / 21 x 29,7 cm
Réf. G12-04

42,32 € HT
44,65 € TTC
Prix adhérent



Planchers et rupteurs de ponts thermiques

L'isolation et le traitement des ponts thermiques deviennent désormais indispensables pour respecter les exigences de la RT 2012.

Ce guide présente les différents types de planchers :

- planchers béton, coulés intégralement sur le site ou préfabriqués pour partie
- planchers à bacs acier collaborants
- planchers classiques en bois, à poutres et solives
- planchers mixtes bois-béton que l'on rencontre de plus en plus souvent en rénovation.

Pour chaque type de plancher, la mise en œuvre et le calcul sont décrits en s'appuyant sur les textes techniques de référence, pour la plupart nouveaux ou révisés, en particulier les Eurocodes, les nouvelles règles parasismiques ainsi que les nouvelles normes et les DTU 23.4 et 23.5 à paraître.

L'auteur insiste ensuite sur les divers points à risque propres à chaque technique, tels que les réservations et trémies ou le traitement des sous-faces, par exemple.

2^È ÉDITION 2013
72 p. / 16 x 24 cm
Réf. G02-19

19,82 € HT
20,91 € TTC
Prix adhérent



Règles N 84

Les Règles N 84 s'attachent à définir les valeurs représentatives de la charge de neige sur toute surface située au-dessus du sol et soumise à l'accumulation de la neige, et notamment sur les toitures.

Ce guide propose une nouvelle carte des charges de neige au sol en France qui reprend la cartographie et les valeurs numériques adoptées dans l'Annexe Nationale de l'Eurocode 1, partie 1-3 (NF EN 1991-1-3/NA).

1^{ÈRE} ÉDITION 2009
44 p. / 21 x 27 cm
Réf. URCN84N

42,32 € HT
44,65 € TTC
Prix adhérent



Fondations

Ce guide expose les précautions à prendre lors de la conception et de la réalisation des fondations (fondations superficielles et fondations sur puits) et des dallages en béton pour un ouvrage courant de type maison individuelle.

Il répond à de nombreuses questions en s'appuyant notamment sur les DTU 13.12 et 13.3.

Cette édition prend en compte les normes Eurocodes de calcul des structures et les textes réglementaires sismiques.

3^È ÉDITION 2014
72 p. / 16 x 24 cm
Réf. G02-12

19,82 € HT
20,91 € TTC
Prix adhérent



Construction d'une cheminée

Ce guide détaille les dispositions des normes NF DTU 24.1 et NF DTU 24.2 qui intègrent les principales normes européennes.

Les différents types de foyers sont ici présentés : âtres construits sur site ou appareils industrialisés de type foyer ouvert ou de type insert et poêles à bois mais aussi les différents types de conduits de fumée.

Il insiste sur la notion de conception des ouvrages : choix des produits, dimensionnement du conduit de fumée, conditions de raccordement.

3^È ÉDITION 2013
120 p. / 16 x 24 cm
Réf. G02-01

19,82 € HT
20,91 € TTC
Prix adhérent



Ossatures métalliques

Ce guide commente et illustre les principes de conception et de mise en œuvre pour les ouvrages à ossature en acier de petites dimensions. Il s'appuie avant tout sur le NF DTU 32.3.

Il détaille les principes généraux de conception et de dimensionnement :

- choix et exigences des matériaux des éléments de structure et de fixation
- principes d'analyse de calcul et techniques courantes de construction
- exigences spécifiques : ancrage aux fondations, conception en zone sismique.

1^{ÈRE} ÉDITION 2014
104 p. / 16 x 24 cm
Réf. G02-53

19,82 € HT
20,91 € TTC
Prix adhérent



Renforcement parasismique des bâtiments

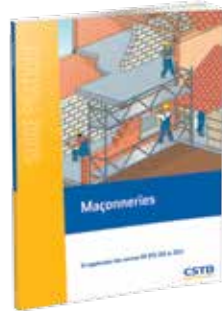
Véritable outil d'aide à la décision, ce guide concilie deux exigences principales : un niveau de sécurité acceptable vis-à-vis du risque sismique et un coût supportable.

Il suit la chronologie des actions à mener dans le cadre d'un renforcement de bâtiment et propose des calculs facilement abordables.

Il met à disposition des techniques de renforcement présentées sous forme de fiche : caractéristiques, objectifs, mise en œuvre pratique, etc.

1^{ÈRE} ÉDITION 2014
272 p. / 21 x 27 cm
Réf. G06-03

53,12 € HT
56,05 € TTC
Prix adhérent



Maçonneries

Ce guide détaille les conditions de réalisation, pour la maison individuelle et les petites constructions, des murs intérieurs et extérieurs, notamment des murs de façade, en petits éléments de maçonnerie et des cloisons de distribution et de doublage.

Les ouvrages associés sont aussi pris en compte : fondations, soubassements, drainage, dallage et revêtements.

Ce guide intéressera tous les professionnels qui doivent prescrire ou mettre en œuvre des ouvrages en petits éléments de maçonnerie.

1^{ÈRE} ÉDITION 2008
126 p. / 16 x 24 cm
Réf. G02-22

19,82 € HT
20,91 € TTC
Prix adhérent



Les escaliers

Ce guide présente les différents types d'escaliers, décrit la manière de les dimensionner et précise les dispositions constructives spécifiques à chaque type de conception en insistant sur les points à risques.

Il aborde les éléments annexes tels que les garde-corps et cite également les cas peu courants mais pouvant se révéler nécessaires dans certaines configurations.

Dans un domaine où la réglementation est dense et différenciée selon la destination du bâtiment, ce guide fait le point sur les principaux textes.

2^È ÉDITION 2009
72 p. / 16 x 24 cm
Réf. G02-27

19,82 € HT
20,91 € TTC
Prix adhérent



Ouvrages en plaques de plâtre avec ou sans isolation

Ce guide détaille les dispositions des normes NF DTU 25.41 et 25.42 et des documents Techniques d'Application concernés (GS9 et 20).

Cette 3^È édition introduit des données complémentaires issues des guides Règles de l'Art Grenelle Environnement 2012 « Isolation thermique par l'intérieur Neuf et Rénovation » et complète les domaines d'emploi des plaques hydrofugées H1 en l'étendant aux locaux humides EB+ collectifs.

3^È ÉDITION 2015
176 p. / 16 x 24 cm
Réf. G02-21

22,52 € HT
23,75 € TTC
Prix adhérent



Travaux de façade

Cet ouvrage recense l'ensemble des données nécessaires à la bonne exécution des opérations de ravalement, de nettoyage et de décapage des supports anciens et récents.

Il traite des enduits minéraux épais appliqués sur les parois extérieures des bâtiments en maçonnerie ou en béton.

Des exemples de dispositions constructives contre le développement des salissures sur les façades sont décrits.

NOUVEAUTÉ

1^{ÈRE} ÉDITION 2017
250 p. / 21 x 29,7 cm
Réf. G12-08

51,33 € HT
54,15 € TTC
Prix adhérent



Le nettoyage et décapage des matériaux de façade

Le nettoyage ou le décapage de façade constitue la première phase du ravalement de façade. C'est une opération complexe souvent sous-estimée, mal encadrée par la réglementation et qui peut engager l'avenir d'une façade.

Ce guide rend compte des techniques existantes pour ajuster les réponses techniques aux particularités du bâti. Il met l'accent sur la vérification de l'incidence du processus sur le matériau ou sur les éléments attenants. Il expose les techniques et les procédés propres à chaque matériau.

NOUVEAUTÉ

1^{ÈRE} ÉDITION 2016
152 p. / 16 x 24 cm
Réf. G02-64

19,82 € HT
20,91 € TTC
Prix adhérent



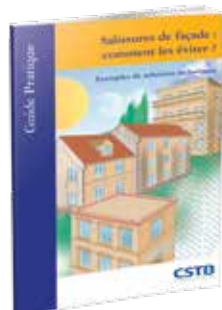
La pathologie des façades

Ce guide aborde les pathologies de façades les plus courantes en s'attachant à identifier leurs causes, à proposer des solutions pour les réparer et à présenter les bonnes pratiques pour les éviter. Il aborde la fissuration des façades, les désordres affectant le gros œuvre et les revêtements avec une démarche diagnostic/réparation/prévention.

Grâce à ce guide, vous pourrez facilement identifier les différents types de fissures, comprendre leurs origines, analyser la gravité du sinistre et mettre en œuvre les remèdes adaptés.

1^{ÈRE} ÉDITION 2011
168 p. / 21 x 27 cm
Réf. G09-01

51,33 € HT
54,15 € TTC
Prix adhérent



Salissures de façade : comment les éviter ?

Les salissures de façade sont un phénomène résultant de mécanismes connus qui dépendent largement de l'architecture du bâtiment et d'une interaction complexe entre les facteurs climatiques, l'environnement local, la nature de la façade, l'orientation... La propagation des salissures sur une façade peut donc être anticipée et limitée dès la conception de l'ouvrage.

Ce guide propose des exemples de solutions à mettre en œuvre pour éviter leur apparition prématurée ou encore y remédier.

1^{ÈRE} ÉDITION 2005
64 p. / 16 x 24 cm
Réf. G02-11

19,82 € HT
20,91 € TTC
Prix adhérent



Le ravalement de façade

Le ravalement de façade est une obligation légale : sans ravalement, les dégâts inévitablement causés à une façade exposée en permanence aux intempéries et à la pollution détérioreraient le support.

Pour garantir le succès du ravalement, aucune étape ne doit être négligée.

Ce guide illustre et commente les NF DTU 42.1 et 59.1 au moyen de schémas qui décrivent toutes les étapes du ravalement de façade tout en insistant sur les points sensibles, les diverses situations rencontrées et les choix possibles.

2^{ÈME} ÉDITION 2014
96 p. / 16 x 24 cm
Réf. G02-07

19,82 € HT
20,91 € TTC
Prix adhérent



Les enduits de façade

Ce guide passe en revue les différents types d'enduits, leurs propriétés, leurs caractéristiques et les divers aspects de finition.

Il décrit, en fonction de leurs domaines d'utilisation, tout un panel d'applications.

Il met l'accent sur la préparation du support et indique quel enduit choisir selon sa nature, son état, l'exposition de la paroi et le revêtement éventuellement associé.

Enfin, il fait le point sur la norme NF DTU 26.1 et ses principales avancées.

2^{ÈME} ÉDITION 2009
96 p. / 16 x 24 cm
Réf. G02-26

19,82 € HT
20,91 € TTC
Prix adhérent



Façades rideaux

Ce guide précise les exigences de performances à atteindre selon la norme NF DTU 33.1 et intègre les dispositions de la norme NF DTU de mai 2008.

Les étapes de mise en œuvre de la façade rideau sont décrites et commentées :

- Comment choisir et mettre en œuvre vitrages, menuiseries et joints ?
- Comment effectuer le raccordement au gros-œuvre ?
- Quelles sont les opérations d'entretien et de maintenance indispensables ?

La mise en œuvre de façades rideaux doit être rigoureuse et répondre à diverses exigences de performances. Ce guide met en lumière les divers points à risque ainsi que les bonnes pratiques à adopter pour répondre aux performances décrites dans la norme NF DTU 33.1 : résistance, perméabilité à l'air, étanchéité à l'eau, sécurité au feu, performances énergétique et acoustique et éviter tout sinistre.

Cette édition prend en compte le CPT « Vitrages extérieurs collés » n°3488_V2 de mars 2011 pour les contraintes admissibles selon le type de vitrage. La nouvelle réglementation sismique est entrée en vigueur en mai 2011, cette édition intègre la carte des zones de sismicité et la prise en compte de l'aléa sismique selon les catégories d'importance de bâtiments. Par ailleurs, elle donne les modifications des aspects réglementaires de la performance énergétique des bâtiments neufs.

2^{ÈME} ÉDITION 2012
88 p. / 16 x 24 cm
Réf. G02-29

19,82 € HT
20,91 € TTC
Prix adhérent



Isolation thermique extérieure par enduit sur isolant PSE

Ce guide traite de l'ITE par enduit sur isolant en polystyrène expansé (PSE) appliqué sur l'extérieur de parois en maçonnerie ou en béton, en travaux neufs et en rénovation, systèmes sans lame d'air appartenant à la famille des « ETICS ».

Il s'agit de la technique d'ITE la plus répandue en France pour les façades.

Ce guide illustre la mise en œuvre d'un tel système.

1^{ÈRE} ÉDITION 2014
104 p. / 16 x 24 cm
Réf. G02-59

19,82 € HT
20,91 € TTC
Prix adhérent



Bardage rapporté sur ossature secondaire en bois

Le bardage rapporté sur ossature en bois est une des techniques d'isolation par l'extérieur des façades permettant de traiter une bonne partie des ponts thermiques.

Ce guide met en lumière les difficultés de mise en œuvre avec un regard permanent sur la performance thermique et énergétique du procédé en tenant compte de la RT 2012.

Il constitue une synthèse indispensable et inédite sur le sujet.

2^{ÈME} ÉDITION 2015
120 p. / 16 x 24 cm
Réf. G02-09

19,82 € HT
20,91 € TTC
Prix adhérent



Bardage rapporté sur ossature secondaire métallique

Ce guide traite du bardage rapporté sur ossature secondaire métallique, un système de plus en plus utilisé en réhabilitation des bâtiments résidentiels existants, mais aussi dans le neuf pour isoler les bâtiments non résidentiels. Il illustre la mise en œuvre des différents composants ainsi que le traitement des points singuliers.

Il définit les conditions de mise en œuvre de l'ensemble des systèmes de revêtement rapporté sur une paroi verticale constituée de béton banché (DTU 23.1) ou de maçonnerie d'éléments (NF DTU 20.1).

1^{ÈRE} ÉDITION 2015
104 p. / 16 x 24 cm
Réf. G02-68

19,82 € HT
20,91 € TTC
Prix adhérent



Végétalisation des murs

Ce guide présente les grandes familles de procédés de murs végétalisés extérieurs avec des supports de cultures inertes ou fertiles.

Il décrit et illustre, pour chaque type de procédé, toutes les étapes de la conception à la mise en œuvre : composants ; modes de fixation au mur ; critères de choix des espèces selon le développement, l'exposition, le sol, l'intérêt décoratif ; conditions de faisabilité ; exigences de fonctionnement.

Les contraintes de gestion sont également abordées ainsi que les aspects budgétaires.

1^{ÈRE} ÉDITION 2015
112 p. / 16 x 24 cm
Réf. G02-51

19,82 € HT
20,91 € TTC
Prix adhérent

-5 %

-5 %

TOITURES - COUVERTURES - ÉTANCHÉITÉ

MENUISERIES ET OCCULTATIONS



Les couvertures en tuiles et les écrans souples de sous-toiture

Ce guide expose les différents types de tuiles (terre cuite et béton) et leurs caractéristiques. Il définit leurs conditions de mise en œuvre, en chantier neuf et en rénovation complète en prenant en compte divers critères tels que la pente, les supports ou la climatologie. La pose des tuiles et les dispositifs de fixation sont détaillés en fonction du modèle de tuile utilisé.

NOUVEAUTÉ
1^{ÈRE} ÉDITION 2016
164 p. / 21 x 29,7 cm
Réf. G12-07
31,52 € HT
33,25 € TTC
Prix adhérent



Les couvertures en tuiles

Ce guide expose les différents types de tuiles et leurs caractéristiques. Il définit leurs conditions de mise en œuvre, en chantier neuf et en rénovation.

Ce guide met à votre disposition une synthèse claire et accessible sur les conditions de mise en œuvre des différents types de tuiles en application aux DTU : 40.21, 40.211, 40.22, 40.23, 40.24, 40.241 et 40.25.

NOUVELLE ÉDITION
2^È ÉDITION 2016
132 p. / 16 x 24 cm
Réf. G02-08
19,82 € HT
20,91 € TTC
Prix adhérent



Écrans souples de sous-toiture

Ce guide prend en compte les préconisations de mise en œuvre du tout nouveau NF DTU 40.29 « Mise en œuvre des écrans souples de sous-toiture » et l'application du référentiel de certification.

Il présente les différents types d'écrans souples de sous-toiture et les critères de choix des produits. Toutes les étapes de mise en œuvre et du traitement des points singuliers sont détaillées.

2^È ÉDITION 2016
124 p. / 16 x 24 cm
Réf. G02-42
19,82 € HT
20,91 € TTC
Prix adhérent



Toitures-Terrasses

Ce guide traite des techniques d'étanchéité et d'isolation thermique des toitures-terrasses et de la mise en œuvre d'une toiture végétalisée.

Il décrit la composition et la réalisation des complexes d'étanchéité des toitures-terrasses. Cette description concerne l'ensemble des composants de la toiture-terrasse.

NOUVEAUTÉ
1^{ÈRE} ÉDITION 2016
184 p. / 21 x 29,7 cm
Réf. G12-05
51,33 € HT
54,15 € TTC
Prix adhérent



L'étanchéité des toitures-terrasses

Le domaine de l'étanchéité est un domaine particulièrement complexe pour lequel aucune étape, de la conception à la mise en œuvre, en passant par le choix des produits, ne doit être négligée.

En un seul guide, toutes les techniques d'étanchéité sont présentées tant du point de vue de leur domaine d'application que de leur mise en œuvre.

2^È ÉDITION 2015
136 p. / 16 x 24 cm
Réf. G02-20
19,82 € HT
20,91 € TTC
Prix adhérent



Isolation des toitures-terrasses

Ce guide a pour but de décrire et de commenter la composition et la réalisation d'ouvrages d'isolation thermique de toitures-terrasses étanchées.

Il illustre de manière générique les techniques les plus répandues et les mieux maîtrisées, en mettant en évidence les bonnes pratiques prescrites dans les référentiels existants, et en rappelant les erreurs à ne pas commettre.

1^{ÈRE} ÉDITION 2012
96 p. / 16 x 24 cm
Réf. G02-49
19,82 € HT
20,91 € TTC
Prix adhérent



Les toitures végétalisées

Ce guide couvre la globalité de la démarche de mise en œuvre d'une toiture végétalisée : conception du projet ; choix des éléments porteurs et du complexe isolation-étanchéité ; choix du complexe de végétalisation avec de nombreuses photos ; traitement des ouvrages particuliers (zones stériles, relevés d'étanchéité, entrées d'eaux pluviales, joints de dilatation, etc.) ; dispositif d'arrosage et zones de toiture inadaptées ; entretien des toitures végétalisées.

1^{ÈRE} ÉDITION 2012
100 p. / 16 x 24 cm
Réf. G02-37
19,82 € HT
20,91 € TTC
Prix adhérent



Guide des couvertures en climat de montagne

Ce guide prend en compte les référentiels et les matériaux en accord avec les textes normatifs en vigueur.

Il rassemble ce qu'il convient de retenir et d'appliquer pour concevoir et réaliser des couvertures en climat de montagne.

Son but : remédier aux nombreux errements constatés dans la conception et la réalisation de ces ouvrages. Il est complémentaire aux DTU de la série 40.

1^{ÈRE} ÉDITION 2011
64 p. / 21 x 27 cm
Réf. G06-04
31,52 € HT
33,25 € TTC
Prix adhérent



Fenêtres en travaux neufs - Aluminium, bois, PVC

La fenêtre participe de façon conséquente à la réduction des consommations d'énergie dans le bâtiment, non seulement par le niveau inégalé d'isolation thermique que les produits actuels peuvent atteindre mais également par leur capacité à capter l'énergie solaire et par l'éclairage naturel que la fenêtre procure.

Ce guide s'appuie avant tout sur le NF DTU 36.5. Il commente et illustre la mise en œuvre des fenêtres quel que soit le matériau constitutif de leurs cadres et quel que soit le mode de mise en œuvre.

Pour atteindre un haut niveau de performance, il est important de faire les bons choix, ce guide précise les points clés :

- choix des produits
- choix du mode de mise en œuvre
- choix de la mise en place du calfeutrement et des fixations
- traitement des particularités à la fois des types d'ouvrants (coullissants) et de la traverse basse, latérale ou haute.

Il apporte des solutions détaillées pour une mise en œuvre parfaite lors de la pose mais également durable dans le temps. Il envisage les différents cas de figure pour la pose d'une menuiserie en présentant les caractéristiques de mise en œuvre selon divers critères.

1^{ÈRE} ÉDITION 2014
132 p. / 16 x 24 cm
Réf. G02-56
22,52 € HT
23,75 € TTC
Prix adhérent



Détails et points singuliers Menuiseries - Travaux neufs

Ce guide est un recueil de fiches qui définissent les conditions de mise en œuvre, en chantier neuf, des fenêtres quels que soient le matériau constitutif de leurs cadres et le mode de mise en œuvre choisi : en applique intérieure, à mi-mur ou côté extérieur en présence d'isolation thermique par l'extérieur, par exemple.

Cet ouvrage se compose de fiches numérotées organisées par étapes de mise en œuvre.

128 schémas sont téléchargeables sur un espace dédié sur le site www.batipedia.com

1^{ÈRE} ÉDITION 2015
112 p. / 19 x 25 cm
Réf. G11-02
35,12 € HT
37,05 € TTC
Prix adhérent



Volets roulants

Ce guide s'appuie sur le référentiel normatif européen et sur le NF DTU 34.4 qui définit les critères de choix des fermetures vis-à-vis de la résistance au vent en fonction de leur exposition et également vis-à-vis de leurs utilisations.

Après une description détaillée des types de volets roulants et de leurs éléments constitutifs, l'auteur présente leurs différentes performances : résistance thermique ; perméabilité à l'air ; résistance au vent ; résistance aux chocs ; anti-intrusion, etc.

Ce guide aborde l'ensemble du sujet depuis la description précise des différents types de volets roulants, jusqu'à leur mise en œuvre en passant par leurs performances.

NOUVELLE ÉDITION
2^È ÉDITION 2016
100 p. / 16 x 24 cm
Réf. G02-43
19,82 € HT
20,91 € TTC
Prix adhérent



Fenêtres en travaux de rénovation - Aluminium, bois, PVC

Ce guide apporte des solutions détaillées pour une mise en œuvre parfaite lors de la pose.

Il présente des exemples de mise en œuvre types, en soulignant les difficultés qui y sont attachées, ainsi que les points de vigilance.

Les exemples s'organisent selon le mode de rénovation retenu : rénovation avec conservation des dormants ; dépose totale ou partielle ; avec mise en place d'une ITE. Il rappelle également le contexte réglementaire et les exigences d'habitabilité et de durabilité.

1^{ÈRE} ÉDITION 2014
140 p. / 16 x 24 cm
Réf. G02-62
22,52 € HT
23,75 € TTC
Prix adhérent

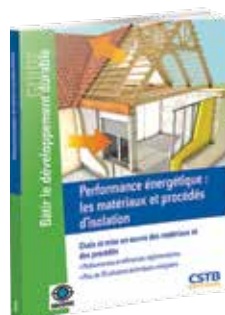


Les vérandas

Ce guide prend en compte les dispositions de la procédure d'homologation des systèmes de vérandas, développée par le CSTB, qui est désormais un gage de qualité.

En s'appuyant sur une analyse d'expertise du système, complétée par un ou plusieurs essais définis dans le référentiel, elle atteste de la capacité d'un système de véranda à permettre la réalisation de vérandas conformes à la fois aux « Règles Professionnelles Vérandas » du SNFA et à des exigences complémentaires prévues dans le référentiel d'homologation.

3^È ÉDITION 2013
88 p. / 16 x 24 cm
Réf. G02-28
19,82 € HT
20,91 € TTC
Prix adhérent



Performance énergétique : les matériaux et procédés d'isolation

Bien conçue et bien réalisée, l'isolation thermique permet de maîtriser les besoins en énergie devant être consacrés au chauffage ou au refroidissement. Cela participe aussi largement au confort des occupants, particulièrement en hiver.

L'isolation thermique répond également à d'autres enjeux : économique (la maîtrise des consommations, en particulier dans les bâtiments existants, constitue un gisement important d'économies) et réglementaire. En effet, la RT 2012 amène un renforcement important du niveau d'isolation pour permettre de répondre au niveau de performance global exigé.

Ce guide présente aussi bien les concepts fondamentaux (les notions de base, la thermique, les ponts thermiques, etc.) que les produits eux-mêmes : produits isolants usuels et procédés isolants mis en œuvre dans le neuf et dans l'existant.

Au travers de plus de 35 fiches, tous les procédés d'isolation sont évalués sous l'angle des critères de choix et de mise en œuvre ainsi que des performances. Les références réglementaires spécifiques à chaque procédé sont aussi listées. Les procédés présentés sont regroupés par type d'ouvrage : plancher bas, plancher haut, toiture, murs, parois vitrées et occultations, etc.

Ce guide constitue donc une aide au choix des produits et des procédés d'isolation.

1^{ÈRE} ÉDITION 2013
464 p. / 21 x 27 cm
Réf. GO4-07

53,12 € HT
56,05 € TTC
Prix adhérent



Les ponts thermiques dans le bâtiment

Ce guide est un outil de sensibilisation à la problématique liée à la présence des ponts thermiques dans l'enveloppe isolante du bâtiment, qu'il s'agisse de construction neuve ou de bâtiment existant lors de travaux de rénovation.

Le traitement des ponts thermiques devient désormais indispensable pour atteindre les objectifs du Grenelle en matière d'exigences environnementales : limiter les émissions de gaz à effet de serre et réduire la consommation énergétique dans les bâtiments pour parvenir à terme à la généralisation de bâtiment à énergie positive.

1^{ÈRE} ÉDITION 2009
88 p. / 16 x 24 cm
Réf. G02-15

19,82 € HT
20,91 € TTC
Prix adhérent



Perméabilité à l'air de l'enveloppe

Ce guide détaille l'ensemble des points clés liés à la notion de perméabilité à l'air : concept de perméabilité à l'air, enjeux, mesures et tests d'infiltrométrie, éléments clés de la réglementation thermique et des labels, mécanismes des transferts d'air, typologie des fuites, localisation des principales sources de fuite, préconisations permettant d'améliorer l'étanchéité à l'air.

Ce guide vous permettra d'avoir une vision globale de la problématique « perméabilité à l'air » : enjeux et solutions.

1^{ÈRE} ÉDITION 2012
92 p. / 16 x 24 cm
Réf. G02-47

19,82 € HT
20,91 € TTC
Prix adhérent



Isolation intérieure des bâtiments

Ouvrage de référence traitant de différentes techniques d'isolation : les ouvrages en plaques de plâtre, l'isolation des combles aménagés et des combles perdus ainsi que l'isolation en sous face des planchers bas.

Pour chaque technique d'isolation, différents points sont détaillés : choix des produits, conception et mise en œuvre, points singuliers, réception des ouvrages. Le guide précise les dispositions spécifiques sur les performances thermiques, acoustiques, mécaniques et de sécurité.

1^{ÈRE} ÉDITION 2015
210 p. / 21 x 29,7 cm
Réf. G12-01

51,33 € HT
54,15 € TTC
Prix adhérent



Isolation des combles perdus

Ce guide traite des principales techniques d'isolation. Les combles perdus n'étant pas chauffés, c'est le plancher qui devra être isolé, en surface ou en sous-face, par des techniques traditionnelles ou non.

Ces techniques d'isolation sont ici décrites en mettant en évidence les bonnes pratiques prescrites dans les Cahiers des Prescriptions Techniques, les Documents Techniques d'Application et les Avis Techniques tout en rappelant les erreurs à ne pas commettre.

1^{ÈRE} ÉDITION 2010
104 p. / 16 x 24 cm
Réf. G02-36

19,82 € HT
20,91 € TTC
Prix adhérent



Isolation des combles aménagés

L'isolation des combles est au cœur des préoccupations du Grenelle de l'environnement puisqu'elle participe directement aux performances thermiques, énergétiques et acoustiques du bâtiment et à la diminution des émissions de gaz à effet de serre. En effet, dans une maison, 30 à 40 % des déperditions ont lieu au niveau des combles.

Les combles aménagés, destinés à être habités, étant chauffés, il est nécessaire d'isoler au niveau de la toiture. Ce guide traite des principales techniques d'isolation.

Elles sont décrites dans ce guide :

- Comment choisir un isolant ?
- Comment calculer l'épaisseur de l'isolant ?
- Quelles sont les techniques d'intervention sur la couverture ?
- Comment traiter les points singuliers ?
- Quelles sont les spécificités liées à la rénovation ?

Ce guide intéressera tous les professionnels du bâtiment qui doivent prescrire ou mettre en œuvre une isolation des combles aménagés.

1^{ÈRE} ÉDITION 2011
88 p. / 16 x 24 cm
Réf. G02-35

19,82 € HT
20,91 € TTC
Prix adhérent



Planchers et rupteurs de ponts thermiques

Ce guide présente les différents types de planchers. Pour chaque type de plancher, la mise en œuvre et le calcul sont décrits en s'appuyant sur les textes techniques de référence, pour la plupart nouveaux ou révisés, en particulier les Eurocodes, les nouvelles règles parasismiques ainsi que les nouvelles normes et les DTU 23.4 et 23.5 à paraître.

L'auteur insiste ensuite sur les divers points à risque propres à chaque technique, tels que les réservations et trémies ou le traitement des sous-faces, par exemple.

2^{ÈME} ÉDITION 2013
72 p. / 16 x 24 cm
Réf. G02-19

19,82 € HT
20,91 € TTC
Prix adhérent



Isolation en sous face des planchers bas

Ce guide présente les trois techniques d'isolation largement utilisées pour isoler les planchers bas donnant sur des locaux non chauffés ou sur l'extérieur : la projection de laine minérale, l'isolation posée en fond de coffrage, les panneaux rapportés fixés mécaniquement.

Il expose les exigences réglementaires auxquelles ces systèmes sont soumis et met l'accent sur l'importance du traitement des ponts thermiques de liaison afin d'obtenir une performance thermique maximale. Il fournit des fiches techniques appliquées à chaque procédé étudié en décrivant leur mise en œuvre.

1^{ÈRE} ÉDITION 2014
72 p. / 16 x 24 cm
Réf. G02-57

19,82 € HT
20,91 € TTC
Prix adhérent



Carrelage et sous-couche isolante

Ce guide traite de la conception et de la mise en œuvre des sous-couches isolantes sous carrelage, de la pose collée de carrelage et des revêtements de sol scellés en intérieur et extérieur.

Il expose de façon très illustrée les critères de choix des performances des sous-couches isolantes et précise les points clés de la mise en œuvre de la chape, de la dalle et du mortier de scellement.

Le guide aidera le lecteur à choisir un type de pose et à considérer les caractéristiques et contraintes.

1^{ÈRE} ÉDITION 2015
116 p. / 21 x 29,7 cm
Réf. G12-02

42,32 € HT
44,65 € TTC
Prix adhérent



Les sous-couches isolantes sous carrelage

La mise en œuvre de sous-couches isolantes est essentielle pour améliorer les performances acoustiques et thermiques d'un ouvrage.

Cette édition s'appuie sur les NF DTU 26.2, 52.1 et 52.10 de juin 2013 et détaille toutes les étapes de mise en œuvre.

Les exigences de la Réglementation thermique pour les bâtiments neufs et existants et d'isolation aux bruits de chocs qu'impose la réglementation acoustique sont exposées en annexe.

2^{ÈME} ÉDITION 2014
60 p. / 16 x 24 cm
Réf. G02-40

19,82 € HT
20,91 € TTC
Prix adhérent

-5 %

-5 %

ISOLATION

REVÊTEMENTS ET FINITIONS



Isolation thermique extérieure par enduit sur isolant PSE

Ce guide traite de l'ITE par enduit sur isolant en polystyrène expansé (PSE) appliqué sur l'extérieur de parois en maçonnerie ou en béton, en travaux neufs et en rénovation, systèmes sans lame d'air appartenant à la famille des « ETICS ».

Il s'agit de la technique d'ITE la plus répandue en France pour les façades. Ce guide illustre la mise en œuvre d'un tel système.

1^{ère} ÉDITION 2014
104 p. / 16 x 24 cm
Réf. G02-59

19,82 € HT
20,91 € TTC
Prix adhérent



Bardage rapporté sur ossature secondaire métallique

Ce guide traite du bardage rapporté sur ossature secondaire métallique, un système de plus en plus utilisé en réhabilitation des bâtiments résidentiels existants, mais aussi dans le neuf pour isoler les bâtiments non résidentiels. Il illustre la mise en œuvre des différents composants ainsi que le traitement des points singuliers.

Il définit les conditions de mise en œuvre de l'ensemble des systèmes de revêtement rapporté sur une paroi verticale constituée de béton banché (DTU 23.1) ou de maçonnerie d'éléments (NF DTU 20.1).

1^{ère} ÉDITION 2015
104 p. / 16 x 24 cm
Réf. G02-68

19,82 € HT
20,91 € TTC
Prix adhérent



Bardage rapporté sur ossature secondaire en bois

Le bardage rapporté sur ossature en bois est une des techniques d'isolation par l'extérieur des façades permettant de traiter une bonne partie des ponts thermiques.

Ce guide met en lumière les difficultés de mise en œuvre avec un regard permanent sur la performance thermique et énergétique du procédé en tenant compte de la RT 2012.

Il constitue une synthèse indispensable et inédite sur le sujet.

2^e ÉDITION 2015
120 p. / 16 x 24 cm
Réf. G02-09

19,82 € HT
20,91 € TTC
Prix adhérent



Isolation des toitures-terrasses

Dans une maison, 25 à 30 % des déperditions ont lieu au niveau du toit. Ce guide s'intéresse à l'isolation de la « cinquième façade » d'un bâtiment : celle des toitures-terrasses étanchées.

Ce guide a pour but de décrire et de commenter la composition et la réalisation d'ouvrages d'isolation thermique de toitures-terrasses étanchées.

Il illustre de manière générique les techniques les plus répandues et les mieux maîtrisées, en mettant en évidence les bonnes pratiques prescrites dans les référentiels existants, et en rappelant les erreurs à ne pas commettre.

1^{ère} ÉDITION 2012
96 p. / 16 x 24 cm
Réf. G02-49

19,82 € HT
20,91 € TTC
Prix adhérent



Carrelage et sous-couche isolante

Ce guide expose les critères de choix des performances des sous-couches isolantes et précise les points clés de la mise en œuvre de la chape, de la dalle et du mortier de scellement. Toutes les étapes de mise en œuvre sont détaillées en s'appuyant sur les NF DTU 26.2, NF DTU 52.1 et NF DTU 52.10.

Ce guide répond à de nombreuses questions telles que :

- Comment préparer et réceptionner un support ?
- Quels sont les points clés de la mise en œuvre de la chape, de la dalle ou du mortier de scellement ?
- Selon sollicitations des locaux quels sont les supports admissibles ?
- Comment réaliser les joints ?
- Quelles sont les exigences réglementaires et le référentiel technique en vigueur ?

1^{ère} ÉDITION 2015
116 p. / 21 x 29,7 cm
Réf. G12-02

42,32 € HT
44,65 € TTC
Prix adhérent



La pathologie des carrelages et chapes associées

Ce guide vous propose de bien comprendre les mécanismes physiques à l'origine des dommages et d'identifier les textes technico-réglementaires applicables.

Vous y trouverez également des conseils de prévention, des points à risque qu'il convient de bien traiter pour éviter les désordres et des modalités de réparations.

NOUVEAUTÉ
1^{ère} ÉDITION 2017
130 p. / 21 x 27 cm
Réf. G09-02

51,33 € HT
54,15 € TTC
Prix adhérent

Parution avril 2017



Pose collée de carrelage en travaux neufs

Ce guide s'appuie sur la norme NF DTU 52.2 et l'Amendement A1 d'octobre 2014 pour préciser et illustrer toutes les étapes de l'ouvrage comme par exemple : les formats de carreaux et les supports admissibles en mur intérieur, la possibilité d'augmenter le format des revêtements sous certaines conditions, l'introduction de la notion de désaffleurement, l'indication des précautions à prendre en présence des produits de cure sur le support, etc.

4^e ÉDITION 2015
88 p. / 16 x 24 cm
Réf. G02-04

19,82 € HT
20,91 € TTC
Prix adhérent



Revêtements de sol scellés en intérieur et extérieur

La pose scellée de revêtements de sol doit tenir compte de multiples paramètres pour prévenir les désordres et assurer la durabilité de l'ouvrage. Pour bien mettre en œuvre le revêtement de sol scellé, il faut considérer ses caractéristiques, la nature et l'état du support ainsi que les contraintes liées à la sollicitation et à la destination de l'ouvrage. Ce guide aide à bien choisir l'élément de revêtement et à le poser dans les règles de l'art.

1^{ère} ÉDITION 2011
68 p. / 16 x 24 cm
Réf. G02-41

19,82 € HT
20,91 € TTC
Prix adhérent



Les sous-couches isolantes sous carrelage

La mise en œuvre de sous-couches isolantes est essentielle pour améliorer les performances acoustiques et thermiques d'un ouvrage. Cette édition s'appuie sur les NF DTU 26.2, 52.1 et 52.10 de juin 2013 et détaille toutes les étapes de mise en œuvre.

Les exigences de la Réglementation thermique pour les bâtiments neufs et existants et d'isolation aux bruits de chocs qu'impose la réglementation acoustique sont exposées en annexe.

2^e ÉDITION 2014
60 p. / 16 x 24 cm
Réf. G02-40

19,82 € HT
20,91 € TTC
Prix adhérent



Les peintures et revêtements muraux collés

Toutes les étapes de chantier sont commentées dans ce guide, de la remise du chantier au professionnel chargé des travaux, à la vérification des travaux, sans oublier le choix des produits et l'exécution des travaux.

Il expose en complément des thématiques comme la présence de peinture au plomb, l'hygiène et la sécurité ainsi que la gestion des déchets.

2^e ÉDITION 2014
80 p. / 16 x 24 cm
Réf. G02-18

19,82 € HT
20,91 € TTC
Prix adhérent



Pose flottante des parquets

Ce guide détaille les conditions de la pose flottante des parquets en insistant sur les points à risque, dont la sensibilité particulière de ces revêtements de sol à l'humidité.

Ce guide est paru alors que la norme NF DTU 51.11 venait d'être révisée et qu'un CPT concernant les revêtements de sol stratifiés posés flottants venait d'être publié.

1^{ère} ÉDITION 2010
84 p. / 16 x 24 cm
Réf. G02-32

19,82 € HT
20,91 € TTC
Prix adhérent

Retrouvez également nos guides en version numérique sur boutique.cstb.fr

Plus de 75 titres à télécharger !

Ossatures métalliques

Fenêtres en travaux neufs
Aluminium, bois, PVC

Intégrer le coût global dans
les projets de construction

Règles techniques et de
sécurité applicables
aux installations de gaz

Réglementation et mise en
sécurité incendie des ERP

Actions du vent sur
les bâtiments



Installations électriques

Cet ouvrage détaille toutes les phases de la vie d'une installation électrique, des étapes de conception et de réalisation à l'entretien en passant par la mise en conformité, dans les bâtiments d'habitation comme dans les établissements recevant du public (ERP).

Il présente les caractéristiques générales des installations électriques telles que l'alimentation, les schémas électriques, la protection contre les chocs électriques, etc., avant d'aborder les particularités par type d'établissement : les ERP avec le Règlement de sécurité et les bâtiments d'habitation avec la norme NF C 15-100.

Ce guide traite également des emplacements spéciaux (salle de bains, piscine, recharge de véhicules électriques) et de la production d'énergie renouvelable (photovoltaïque, éolien, stockage, pompes à chaleur, etc.).

NOUVEAUTÉ

1^{ÈRE} ÉDITION 2017
120 p. / 21 x 27 cm
Réf. G12-06

42,32 € HT
44,65 € TTC
Prix adhérent



Installations électriques et de communication des bâtiments d'habitation

Ce guide commente et illustre la partie relative aux logements de la norme NF C 15-100 et du guide UTE C 15-900.

Il aborde les éléments de choix des matériels et détaille les règles concernant les locaux d'habitation et les parties communes.

Les installations des réseaux de communication sont également traitées, ainsi que les systèmes de protection contre la foudre.

Le principal changement de cette nouvelle édition est la prise en compte de l'amendement 5 de la NF C 15-100.

NOUVELLE ÉDITION

3^È ÉDITION 2016
92 p. / 16 x 24 cm
Réf. G02-05

19,82 € HT
20,91 € TTC
Prix adhérent



Plancher Rayonnant Électrique (PRE)

Ce guide rappelle et détaille les points clés à respecter pour une installation de PRE réussie, en particulier pour la mise en œuvre de l'ouvrage de recouvrement.

Une attention particulière est portée à l'interface entre les différents intervenants (entrepreneur de second œuvre, installateur de chauffage électrique et entreprise de revêtements de sol) et aux limites de responsabilité de chacun.

Cette édition prend en compte les conditions générales de mise en œuvre des revêtements de sol définies par la norme NF DTU 52.1.

2^È ÉDITION 2012
80 p. / 16 x 24 cm
Réf. G02-25

19,82 € HT
20,91 € TTC
Prix adhérent



Règles techniques et de sécurité applicables aux installations de gaz

Ce guide présente les principaux textes réglementaires et normatifs s'appliquant aux installations domestiques de gaz et aux mini-chaufferies.

L'objet du guide est de commenter ces textes en suivant chaque étape de l'installation :

- Comment façonner, assembler et poser les tuyauteries ?
- Comment installer les compteurs, détendeurs et organes de sécurité ?
- Quelles règles respecter lors de l'aménagement des locaux où fonctionnent les appareils ?
- Comment installer les conduits de raccordement et d'évacuation des produits de combustion ?

3^È ÉDITION 2013
172 p. / 21 x 27 cm
Réf. G03-06

41,42 € HT
43,70 € TTC
Prix adhérent



Installations de gaz dans les bâtiments d'habitation

La norme NF DTU 61.1 détaille les règles de mise en œuvre des installations de gaz dans les bâtiments d'habitation relatives à l'alimentation et à l'équipement en gaz combustible et hydrocarbures liquéfiés des bâtiments d'habitation ou de leurs dépendances.

Ce guide en reprend les dispositions visant l'alimentation et l'équipement en gaz des installations domestiques.

Suivant la chronologie de la réalisation d'une installation de gaz, il en éclaire les points sensibles et les précautions à prendre pour chaque étape de l'installation.

2^È ÉDITION 2014
152 p. / 16 x 24 cm
Réf. G02-23

19,82 € HT
20,91 € TTC
Prix adhérent



Performance énergétique : chauffage, ECS, photovoltaïque, ventilation

Bien choisis et bien mis en œuvre, les procédés de production de chauffage, d'eau chaude sanitaire, d'électricité et la ventilation permettent de maîtriser les besoins en énergie devant être consacrés au chauffage, au refroidissement et au confort des occupants, particulièrement en hiver.

La production de chauffage, d'eau chaude sanitaire, d'électricité et la ventilation répondent également à d'autres enjeux : économiques (la maîtrise des consommations, en particulier dans les bâtiments existants, constitue un gisement important d'économies) et réglementaires. En effet, la RT 2012 amène une prise en compte des divers équipements pour permettre de répondre au niveau de performance global exigé.

Au travers de plus de 20 solutions techniques analysées, tous les procédés de production de chauffage, d'eau chaude sanitaire, d'électricité et de ventilation dans le neuf et dans l'existant sont évalués sous l'angle des critères de choix et de mise en œuvre ainsi que des performances. Les références réglementaires et les aides financières spécifiques à chaque procédé sont aussi listées. Les procédés présentés sont regroupés par fonction.

Avec ce guide, vous pourrez répondre à un triple objectif :

- optimiser votre choix de procédés selon vos critères et vos contraintes
- choisir la source d'énergie adaptée
- connaître les références réglementaires (thermique, acoustique, sécurité, etc.).

E-ressources à télécharger sur www.batipedia.com : références réglementaires et normatives, coûts, liens utiles, aides financières...

NOUVEAUTÉ

1^{ÈRE} ÉDITION 2016
492 p. / 21 x 27 cm
Réf. G04-11

58,53 € HT
61,75 € TTC
Prix adhérent



Pompe à chaleur géothermique

Ce guide détaille la conception, la mise en œuvre et l'entretien des pompes à chaleur géothermiques (PAC), que ce soit pour le chauffage ou le rafraîchissement.

Il expose : les principes de fonctionnement ; les critères de choix et de dimensionnement ; les aspects de forage et de sous-sol ; les points clés à respecter lors de la mise en œuvre des différents composants d'une installation de PAC géothermique.

1^{ÈRE} ÉDITION 2010
100 p. / 16 x 24 cm
Réf. G02-38

19,82 € HT
20,91 € TTC
Prix adhérent



Plancher chauffant - rafraîchissant basse température

Ce guide s'appuie sur les derniers textes en vigueur et en particulier sur le DTU 65.14, la norme NF EN 1264 ainsi que sur le CPT sur les planchers réversibles.

Une attention particulière est portée aux réglementations thermiques, RT 2005 et RT 2012 car le PCRBT est directement concerné par ces réglementations.

Il détaille la conception, la mise en œuvre et l'entretien de ces équipements, que ce soit pour le chauffage ou le rafraîchissement.

1^{ÈRE} ÉDITION 2013
84 p. / 16 x 24 cm
Réf. G02-52

19,82 € HT
20,91 € TTC
Prix adhérent



Chauffe-eau solaire individuel

Avec ses 64 pages richement illustrées et son format pratique, ce guide expose les précautions à prendre lors de la conception et de la mise en œuvre d'un chauffe-eau solaire individuel (CESI) :

- Comment dimensionner l'installation : surface de capteur solaire, volume du ballon de stockage ?
- Comment choisir le matériel et le liquide caloporteur ?
- Comment garantir le bon fonctionnement (régulation, mesure...) et la sécurité (électricité, pression, foudre, montée en température...) de l'installation ?
- Comment traiter les points sensibles : implantation, stockage et manutention, intégration en toiture, fixations, raccordement et circuit hydraulique, isolation, protection contre le gel, remplissage... ?
- Quelles vérifications et contrôles effectuer lors de la réception de l'installation et comment en assurer l'entretien ?

C'est en s'appuyant sur les Avis Techniques et sur les normes-DTU de mise en œuvre des toitures (série 40 et 43) que ce guide apporte la réponse à toutes ces questions.

1^{ÈRE} ÉDITION 2009
64 p. / 16 x 24 cm
Réf. G02-30

19,82 € HT
20,91 € TTC
Prix adhérent



Plancher Rayonnant Électrique (PRE)

Ce guide rappelle et détaille les points clés à respecter pour une installation de PRE réussie, en particulier pour la mise en œuvre de l'ouvrage de recouvrement.

Une attention particulière est portée à l'interface entre les différents intervenants (entrepreneur de second œuvre, installateur de chauffage électrique et entreprise de revêtements de sol) et aux limites de responsabilité de chacun.

Cette édition prend en compte les conditions générales de mise en œuvre des revêtements de sol définies par la norme NF DTU 52.1.

2^e ÉDITION 2012
80 p. / 16 x 24 cm
Réf. G02-25

19,82 € HT
20,91 € TTC
Prix adhérent



Plafond Rayonnant Plâtre (PRP)

Le bon fonctionnement d'un chauffage par PRP passe par une installation sans faille.

Ce guide expose les précautions à prendre lors de la conception et de la réalisation des plafonds rayonnants plâtre.

Pour vous aider à la conception et à la mise en œuvre de cette technique, ce guide vous apporte toutes les recommandations nécessaires.

Ce guide s'appuie sur les Avis Techniques et sur le DTU 25.41 et apporte de nombreuses réponses à la bonne mise en œuvre de ce procédé complexe.

1^{ère} ÉDITION 2006
56 p. / 16 x 24 cm
Réf. G02-14

19,82 € HT
20,91 € TTC
Prix adhérent



Ventilation mécanique contrôlée dans le résidentiel

Ce guide détaille les bonnes pratiques de conception et de mise en œuvre de la VMC en tenant compte de la Réglementation thermique.

Il répond à de nombreuses questions :

- Quelle est l'utilité d'une VMC ?
- Quels sont les systèmes existants ?
- Quels sont les points clés de la conception ?

Il constitue un outil indispensable à tout professionnel concerné par le choix, le dimensionnement, la mise en œuvre ainsi que l'entretien d'un système de ventilation.

1^{ère} ÉDITION 2015
132 p. / 16 x 24 cm
Réf. G02-58

19,82 € HT
20,91 € TTC
Prix adhérent



Ventilation double flux dans le résidentiel

Ce guide détaille la conception, la mise en œuvre et l'entretien d'une ventilation double-flux :

- Quels sont les détails d'exécution pour les centrales, bypass, échangeurs et ventilateurs, conduits et bouches, passages de transit ?
- Quels sont les mesures et contrôles à réception ?
- Comment procéder à l'entretien des installations ?

Il tient compte de la Réglementation thermique et présente une application simplifiée spécifique à la maison individuelle.

1^{ère} ÉDITION 2011
80 p. / 16 x 24 cm
Réf. G02-39

19,82 € HT
20,91 € TTC
Prix adhérent



Plomberie et installations sanitaires

Ce guide traite de la conception et de la mise en œuvre des installations sanitaires. Il détaille les éléments de choix relatifs à la conception des réseaux et illustre la mise en œuvre de chaque composant, étape par étape.

Ce guide aidera le lecteur à choisir un type de réseau, à le dimensionner, à choisir la nature des canalisations et des raccords, à identifier les spécificités liées à la pose des canalisations (apparentes, dissimulées, enrobées, engravées, encastrées) en fonction de la nature des matériaux (acier, cuivre, synthèse).

Il propose également des solutions efficaces pour assurer le traitement de l'eau et réaliser des économies d'eau.

Avec ses 185 illustrations et 27 tableaux, cet ouvrage attire l'attention du lecteur sur les points sensibles et propose des détails et schémas explicites pour éviter des désordres.

Pour rédiger cet ouvrage de référence, le CSTB a sollicité 5 spécialistes qui se sont engagés à partager leur expertise et expérience tant au niveau de la conception des réseaux que de la mise en œuvre des différents types de canalisations.

1^{ère} ÉDITION 2015
144 p. / 21 x 29,7 cm
Réf. G12-03

42,32 € HT
44,65 € TTC
Prix adhérent



La pathologie des réseaux d'eau

Différents phénomènes pathologiques dont l'origine provient de la nature des matériaux, de la chimie de l'eau, de la conception des réseaux, de leur mise en œuvre ou des conditions de circulation et de pression peuvent avoir une incidence sur la fiabilité des réseaux et la qualité de l'eau.

Ce guide a pour objectif d'identifier et d'analyser les désordres susceptibles de se produire dans les installations de transport d'eau à l'intérieur des bâtiments (réseaux sanitaires et techniques). Il met en évidence les règles et les bonnes pratiques dont la mise en application aurait permis d'éviter les pathologies constatées.

Après un rappel des textes techniques à caractère réglementaire, technique ou informatif, l'auteur détaille les pathologies en fonction des différents matériaux constitutifs des réseaux et de leur destination :

- Les réseaux d'eau sanitaire et canalisations métalliques
- Les circuits fermés : chauffage, eau glacée, sprinkler, RIA
- Les circuits en matériaux de synthèse
- La pathologie des accessoires
- Les processus bactériens dans les réseaux et leur prévention.

Richement illustré et agrémenté de cas pratiques, ce guide est destiné aux différents professionnels qui interviennent sur les réseaux hydrauliques du bâtiment, depuis l'étude et la conception jusqu'à l'exploitation et la maintenance des installations.

1^{ère} ÉDITION 2014
144 p. / 21 x 27 cm
Réf. G09-04

51,33 € HT
54,15 € TTC
Prix adhérent



La gestion durable de l'eau

Par gestion durable de l'eau, on entend la capacité à consommer une eau de qualité en préservant à la fois les ressources en eau et l'environnement dans l'intérêt des générations futures.

Ce guide présente à travers des exemples concrets les solutions qui peuvent être mises en œuvre dans le bâtiment et sa parcelle.

Ce guide détaille aussi les perspectives d'avenir pour la gestion durable de l'eau : irons-nous vers des constructions autonomes en eau ?

1^{ère} ÉDITION 2009
140 p. / 21 x 27 cm
Réf. G04-02

35,12 € HT
37,05 € TTC
Prix adhérent



Plomberie et raccords aux appareils

Ce guide commente et illustre la mise en œuvre des canalisations de plomberie dans l'habitat.

Il rappelle le cadre réglementaire ainsi que les exigences de sécurité et décrit les étapes clés de la mise en œuvre des canalisations en identifiant les points à risque.

Il insiste tout particulièrement sur les détails de construction liés à l'incorporation des canalisations : raccordement aux appareils, mise en service et contrôle de l'installation.

1^{ère} ÉDITION 2012
112 p. / 16 x 24 cm
Réf. G02-33

19,82 € HT
20,91 € TTC
Prix adhérent

Retrouvez également nos guides en version numérique sur boutique.cstb.fr

Plus de 75 titres à télécharger !

Ossatures métalliques

Fenêtres en travaux neufs Aluminium, bois, PVC

Intégrer le coût global dans les projets de construction

Règles techniques et de sécurité applicables aux installations de gaz

Réglementation et mise en sécurité incendie des ERP

Actions du vent sur les bâtiments

-5 %



Procédés de traitement des eaux

Ce guide pratique intéressera aussi bien les installateurs chargés de mettre en œuvre ces procédés que les maîtres d'ouvrage confrontés à un choix difficile parmi un nombre croissant de procédés et de produits sur le marché.

- Comment choisir un procédé de traitement d'eau ?
Quelle est son action ?
Quel suivi nécessite-t-il ?

Ce guide répond à ces questions en précisant quelle est l'action de chaque procédé (filtres, adoucisseurs, procédés physiques, osmoseurs...) et son domaine d'emploi (collectif, privatif, eau chaude, eau froide etc.).

Chaque problématique (entartrage, corrosion ou légionelles, par exemple) renvoie à un système de traitement particulier. Les caractéristiques de chacun d'eux, indispensables à connaître pour faire le bon choix sont détaillées dans le guide.

Les spécificités du traitement d'eau en circuits fermés (essentiellement chauffage) font aussi l'objet d'un chapitre.

2e ÉDITION 2011
100 p. / 16 x 24 cm
Réf. G02-24
19,82 € HT
20,91 € TTC
Prix adhérent



Installation d'assainissement autonome

Ce guide vous accompagne dans la réalisation d'installations fiables et durables ainsi que dans leur entretien.

De nombreux schémas décrivent toutes les étapes de l'installation en insistant sur les points sensibles et en tenant compte des caractéristiques du terrain, de la taille de l'habitation, du voisinage de la parcelle, etc.

Entièrement remis à jour, ce guide intègre les dernières évolutions normatives (norme NF DTU 64.1).

2e ÉDITION 2015
88 p. / 16 x 24 cm
Réf. G02-02
19,82 € HT
20,91 € TTC
Prix adhérent



Procédés non traditionnels d'assainissement autonome

La spécificité des procédés décrits dans ce guide est de répondre aux problèmes d'emprise au sol importante des filières traditionnelles de l'assainissement autonome. Il s'agit d'un ensemble très varié de procédés ayant des modalités différentes de fonctionnement, de gestion et d'entretien.

Ce guide traite de la conception, de la mise en œuvre et de l'entretien des procédés préfabriqués et/ou assemblés qui entrent dans la procédure d'agrément ministériel.

1e ÉDITION 2012
108 p. / 16 x 24 cm
Réf. G02-48
19,82 € HT
20,91 € TTC
Prix adhérent

Retrouvez également nos guides en version numérique sur boutique.cstb.fr
Plus de 75 titres à télécharger !
Ossatures métalliques, Fenêtres en travaux neufs Aluminium, bois, PVC, Intégrer le coût global dans les projets de construction, Règles techniques et de sécurité applicables aux installations de gaz, Réglementation et mise en sécurité incendie des ERP, Actions du vent sur les bâtiments

-5 %



La pathologie des fondations superficielles

Agrémenté de plus de 200 schémas, et de 400 photos, ce guide très complet vous propose d'identifier, réparer et prévenir les désordres liés aux mouvements de sols qui affectent les fondations superficielles.

À travers de multiples exemples, l'auteur partage son expérience issue de plus de 250 expertises menées principalement sur des maisons individuelles.

En plus des connaissances techniques sur la structure et la géotechnique, il vous sensibilisera à l'impact des facteurs environnementaux sur les constructions (venues d'eaux accidentelles et végétation).

1e ÉDITION 2014
372 pages / 21 x 27 cm
Réf. G09-03
58,53 € HT
61,75 € TTC
Prix adhérent



La pathologie des façades

Ce guide aborde les pathologies de façades les plus courantes en s'attachant à identifier leurs causes, à proposer des solutions pour les réparer et à présenter les bonnes pratiques pour les éviter.

Il aborde la fissuration des façades, les désordres affectant le gros œuvre et les revêtements avec une démarche diagnostic/réparation/prévention.

Grâce à ce guide, vous pourrez facilement identifier les différents types de fissures, comprendre leurs origines, analyser la gravité du sinistre et mettre en œuvre les remèdes adaptés.

1e ÉDITION 2011
168 p. / 21 x 27 cm
Réf. G09-01
51,33 € HT
54,15 € TTC
Prix adhérent



Transferts d'humidité à travers les parois

Les transferts d'humidité et de chaleur dans les parois d'un bâtiment peuvent fragiliser la structure des matériaux et diminuer leurs propriétés physiques. De plus, ils nuisent à la santé des occupants.

Avec son approche à la fois théorique et pratique, ce guide propose d'évaluer les risques encourus dès la conception du bâtiment et lors d'une réhabilitation pour y remédier.

Il met à votre disposition des outils d'évaluation des transferts d'humidité afin de déterminer rapidement les risques encourus.

1e ÉDITION 2009
68 p. / 21 x 27 cm
Réf. G06-02
31,52 € HT
33,25 € TTC
Prix adhérent



La pathologie des carrelages et chapes associées

La pathologie visant les sols et les murs carrelés est multiforme : les carreaux peuvent se décoller, se desceller, se fendre, leur surface ou celle des joints se détériorer. Les circonstances à l'origine de ces désordres sont également multiples mais sont bien souvent liées aux conditions de mise en œuvre plus qu'aux produits utilisés.

Ce guide vous propose de bien comprendre les mécanismes physiques à l'origine des dommages et d'identifier les textes technico-réglementaires applicables. Vous y trouverez des conseils de prévention, des points à risque qu'il convient de bien traiter pour éviter les désordres et des modalités de réparations.

NOUVEAUTÉ
1e ÉDITION 2017
130 p. / 21 x 27 cm
Réf. G09-02
51,33 € HT
54,15 € TTC
Prix adhérent
Parution avril 2017



La pathologie des réseaux d'eau

Ce guide a pour objectif d'identifier et d'analyser les désordres susceptibles de se produire dans les installations de transport d'eau à l'intérieur des bâtiments.

Il met en évidence les règles et les bonnes pratiques dont la mise en application aurait permis d'éviter les pathologies constatées.

Après un rappel des textes à caractère réglementaire, technique ou informatif, l'auteur détaille les pathologies en fonction des différents matériaux constitutifs des réseaux et de leur destination.

1e ÉDITION 2014
144 p. / 21 x 27 cm
Réf. G09-04
51,33 € HT
54,15 € TTC
Prix adhérent



La pathologie des équipements de génie climatique

Ce guide est un outil pédagogique qui s'appuie sur la réglementation existante dans le domaine du génie climatique, et qui précise des principes dits de « règles de l'art ».

Il a pour objectif de donner quelques principes afin de limiter la sinistralité dans le domaine du génie climatique. Les principaux thèmes abordés sont les équipements de plomberie, chauffage, ventilation et conditionnement d'air. Un chapitre complémentaire aborde l'exploitation des installations et un autre présente la hiérarchie des nombreux textes réglementaires à notre disposition.

NOUVEAUTÉ
1e ÉDITION 2016
156 p. / 21 x 27 cm
Réf. G09-05
51,33 € HT
54,15 € TTC
Prix adhérent



Sécurité - Santé

Le CSTB propose des guides dont la vocation est de décrypter les réglementations qui permettent d'assurer la sécurité et de préserver la santé des occupants d'un bâtiment. Ces ouvrages permettent de mieux comprendre les textes réglementaires afin de mieux les appliquer.

Plusieurs domaines sont abordés tels que :

- l'application de la réglementation incendie dans tous les types de bâtiments (bâtiments d'habitation, ERP, locaux d'activité) ;
- la maîtrise des risques sanitaires tel que le radon, la qualité de l'air intérieur, le traitement de l'eau, etc. ;
- la sécurité des occupants avec les garde-corps et les dispositifs anti-intrusion ;
- la sécurité et la prévention sur les chantiers.

Bénéficiez de vos conditions préférentielles sur boutique.cstb.fr



Demandez votre CODE AVANTAGE auprès de votre CAPEB départementale

-5 %



Guide d'application de la réglementation incendie

Pour chaque type de locaux, les principes de sécurité, le classement des bâtiments, les dispositions constructives, le désenfumage, les règles d'aménagement, les installations techniques ainsi que les moyens de secours sont décrits et commentés dans ce guide.

Cette nouvelle édition intègre notamment les dernières dispositions réglementaires relatives aux bâtiments d'habitation (arrêté du 19 juin 2015).

Pour tout achat de ce guide, profitez des compléments numériques pendant un an sur www.batipedia.com

NOUVELLE ÉDITION

5^E ÉDITION 2016
316 p. / 21 x 29,7 cm
Réf. G03-08

53,12 € HT
56,05 € TTC
Prix adhérent



Réglementation et mise en sécurité incendie des bâtiments d'habitation

Ce guide vous propose d'aborder la problématique de la sécurité incendie des bâtiments d'habitation sous deux angles différents :

- La réglementation avec les principes de sécurité, le classement des bâtiments, les dispositions constructives, le désenfumage, les installations techniques, les règles d'aménagement et les moyens de secours
- La mise en sécurité à travers une méthodologie d'analyse des risques et des exemples de solutions inspirés de cas réels.

2^E ÉDITION 2015
128 p. / 21 x 27 cm
Réf. G03-09

42,32 € HT
44,65 € TTC
Prix adhérent



Réglementation et mise en sécurité incendie des ERP

Ce guide vous propose d'aborder la problématique de la sécurité incendie des Établissements Recevant du Public sous deux angles différents : la réglementation et la mise en sécurité à travers une méthodologie d'analyse des risques et des exemples de solutions inspirés de cas réels.

Illustré par de nombreux schémas et tableaux de synthèse, cet ouvrage offre une approche claire et didactique de la réglementation incendie dans les ERP, en mettant l'accent sur les points les plus importants dont la compréhension s'avère indispensable.

2^E ÉDITION 2012
440 p. / 21 x 27 cm
Réf. G03-10

53,12 € HT
56,05 € TTC
Prix adhérent



Les systèmes de sécurité incendie

Ce guide permet de comprendre le rôle et l'organisation d'un système de sécurité incendie (SSI) participe à la sécurité active d'un bâtiment en cas de sinistre.

La définition des équipements résulte de la combinaison des obligations minimales règlementaires, des attentes de l'exploitant et du niveau de formation des utilisateurs. C'est pourquoi, la notion de SSI peut paraître rébarbative compte tenu de l'ensemble des référentiels à conjuguer. Ce guide vous permettra d'appréhender le SSI et ses composants et d'intégrer les systèmes dans une approche globale de la prévention incendie.

NOUVEAUTÉ

1^{ÈRE} ÉDITION 2016
80 p. / 16 x 24 cm
Réf. G02-74

19,82 € HT
20,91 € TTC
Prix adhérent



Notices de sécurité incendie : mode d'emploi

La notice permet de présenter un projet de construction sous l'angle de la sécurité incendie. Elle est le document sur lequel s'appuie la Commission de sécurité pour rendre son avis sur les conditions de respect des exigences réglementaires auxquelles le bâtiment est assujéti.

L'objectif de ce guide est de vous guider dans la rédaction de vos notices.

L'auteur présente la trame établie par un groupe de travail pluridisciplinaire, et validée par la Commission centrale de sécurité avant de décliner 12 exemples de notices descriptives de sécurité basées sur des projets précis et concernant tous types de bâtiments.

1^{ÈRE} ÉDITION 2013
220 p. / 21 x 27 cm
Réf. G03-11

42,32 € HT
44,65 € TTC
Prix adhérent



SSIAP 1 Manuel de formation - Agent de sécurité incendie Formation initiale Niveau 1

Guide utile à tous les futurs agents de sécurité incendie qui préparent le diplôme SSIAP 1 ainsi qu'à leurs formateurs. Il permet d'aborder l'examen en confiance puis de se mettre à jour dans les connaissances lors des recyclages et/ou remises à niveau obligatoires.

- Le feu et ses conséquences
- La sécurité incendie
- Les installations techniques
- Le rôle et les missions des agents de sécurité incendie
- La concrétisation des acquis

Fiches à télécharger et exercices en ligne sur le site www.batipedia.com

NOUVEAUTÉ

1^{ÈRE} ÉDITION 2016
380 p. / 19 x 25 cm
Réf. G13-01

44,13 € HT
46,55 € TTC
Prix adhérent



Plan de sûreté et dispositifs anti-intrusion

La protection des personnes et des biens est devenue une nécessité depuis plusieurs années. L'aggravation permanente des menaces a conduit les concepts et les techniques de sécurité à évoluer dans le même sens.

Destiné aux acteurs du bâtiment assurant des opérations de protection relatives à la malveillance, ce guide propose tout d'abord une méthodologie pour mettre au point un plan de sûreté : analyse du bâtiment existant ou à construire et identification des risques et des menaces.

L'auteur propose dans cette partie des trames d'audits validées par l'Union des Métalliers pour évaluer le niveau de vulnérabilité du bâtiment.

Le guide explique ensuite comment mettre en œuvre ce plan de sûreté en proposant des solutions concrètes : moyens mécaniques (portails, serrures, vitrages, etc.), contrôles d'accès, moyens de détection, moyens d'alarme et d'alerte.

Il détaille enfin certaines dispositions particulières relatives aux chambres fortes, aux transports de fonds et à la vidéosurveillance.

Illustré par de nombreux schémas et cas pratiques, ce guide préconise des mesures nécessaires au maintien d'un niveau de sécurité suffisant.

NOUVEAUTÉ

1^{ÈRE} ÉDITION 2016
188 p. / 21 x 27 cm
Réf. G06-05

42,32 € HT
44,65 € TTC
Prix adhérent



Sécurité et prévention sur les chantiers

L'objet de ce guide est d'apporter aux professionnels du secteur du bâtiment des clés de compréhension et des conseils pour mettre en œuvre une démarche de prévention des risques efficace et durable sur les chantiers.

Il expose les exigences réglementaires et les bonnes pratiques pour mettre en place une démarche de prévention, assurer la sécurité et préserver la santé.

Didactique et illustré, ce guide permettra de prévenir les risques et d'assurer la santé et la sécurité des équipes sur les chantiers.

1^{ÈRE} ÉDITION 2015
156 p. / 16 x 24 cm
Réf. G02-67

22,52 € HT
23,75 € TTC
Prix adhérent



Garde-corps de bâtiments

Ce guide aborde la question des garde-corps aussi bien sous l'angle des travaux neufs que de la rénovation.

Il explicite les dispositions de la norme NF P01-012 et prend en compte la mise à jour du NF DTU 39 dont une des dispositions vient augmenter les exigences relatives aux vitrages placés dans les parties communes des bâtiments d'habitation.

Inclus : un CD-Rom d'application de calcul de la hauteur de garde-corps en fonction du contexte dimensionnel de la zone à protéger et des caractéristiques du garde-corps.

2^È ÉDITION 2013
72 p. / 16 x 24 cm
Réf. G02-17

22,52 € HT
23,75 € TTC
Prix adhérent



Le radon dans les bâtiments

Qu'il s'agisse de remédiation dans les constructions existantes ou de prévention dans les constructions neuves, des solutions existent.

Ce guide explique et illustre à l'aide d'exemples concrets ce qui peut être mis en œuvre.

Des annexes richement illustrées complètent le guide en faisant le point sur les interfaces sol/bâtiment, sur la ventilation des bâtiments et sur la mise en œuvre des SDS.

1^{ÈRE} ÉDITION 2008
164 p. / 21 x 27 cm
Réf. G06-01

35,12 € HT
37,05 € TTC
Prix adhérent



Procédés de traitement des eaux

Ce guide intéressera aussi bien les installateurs chargés de mettre en œuvre ces procédés que les maîtres d'ouvrage confrontés à un choix difficile parmi un nombre croissant de procédés et de produits sur le marché.

Chaque problématique (entartrage, corrosion ou légionelles, par exemple) renvoie à un système de traitement particulier.

Les caractéristiques de chacun d'eux, indispensables à connaître pour faire le bon choix sont détaillées dans le guide.

2^È ÉDITION 2011
100 p. / 16 x 24 cm
Réf. G02-24

19,82 € HT
20,91 € TTC
Prix adhérent

Bâtiments et villes durables



Bâtiments et villes durables

Le cadre de référence évolue pour s'inscrire dans une démarche plus globale. Le périmètre n'est plus seulement conditionné à la performance énergétique mais s'inscrit désormais dans une approche multicritères prenant en compte l'intégralité des impacts d'un projet tout au long de son cycle de vie.

La collection de guides « Bâtir le développement durable » propose un panorama des solutions techniques efficaces dans le respect du développement durable. Elle aborde les thématiques liées au cadre bâti : santé, gestion de l'eau, économies d'énergie, limitation de l'impact sur l'environnement, coût global ...

Concernant les aménagements urbains durables, nos guides permettent de répondre aux attentes des usagers en intégrant les enjeux du développement durable : sécurité, viabilité technique et économique.

Non négligeables pour l'image de la ville, les aménagements urbains contribuent en effet à son attractivité et à l'amélioration du cadre de vie et du bien-être des habitants.

Bénéficiez de vos conditions préférentielles sur boutique.cstb.fr



Demandez votre **CODE AVANTAGE** auprès de votre CAPEB départementale



Programmer, concevoir, réaliser et exploiter un bâtiment durable

Ce guide aidera le maître d'ouvrage à mettre en œuvre un système de management d'opération (SMO) dans le cadre d'une opération immobilière, en construction neuve ou en réhabilitation, en intégrant à chaque phase les principes et les critères du développement durable.

La conduite de projet a pour but de donner au maître d'ouvrage une maîtrise efficace et précise du déroulement d'une opération depuis les phases amont jusqu'à l'exploitation. De cette maîtrise dépendent les performances du bâtiment et leur conformité aux exigences initiales.

Ce guide est structuré selon le phasage classique d'une opération : montage de l'opération et études préalables, programmation, conception, réalisation, réception des travaux et mise en service, exploitation et maintenance.

Ces phases se déclinent en sous-phases et en étapes, pour chacune d'entre elles, le guide propose : des actions, des recommandations, la liste des documents à produire (en précisant quel acteur de la chaîne est concerné), des références de guides et d'outils adaptés.

Ce guide contient aussi des exemples de rédaction de divers documents et des check-lists de fin d'étape.

1^{ÈRE} ÉDITION 2012
208 p. / 21 x 27 cm
Réf. G04-05

35,12 € HT
37,05 € TTC
Prix adhérent



Intégrer le coût global dans les projets de construction

Penser en termes de coût global revient à considérer l'économie d'un projet au-delà des coûts immédiats, c'est-à-dire en tenant compte des coûts et bénéfices différés, qu'ils soient proches ou plus lointains dans le temps, directs ou indirects, tangibles ou immatériels.

Ce guide, à travers la définition et le rappel des fondamentaux, l'analyse du coût global et l'illustration par de nombreux exemples aide les différents acteurs du bâtiment à juger des interactions économiques entre investissement et exploitation d'un ouvrage ou d'un aménagement.

1^{ÈRE} ÉDITION 2013
216 p. / 21 x 27 cm
Réf. G04-06

35,12 € HT
37,05 € TTC
Prix adhérent



Établir et mettre en œuvre un contrat de performance énergétique

L'atteinte des objectifs du Grenelle de l'environnement passe notamment par la rénovation d'une grande partie du parc existant et la diffusion de dispositifs à garantie de résultats tels que le Contrat de Performance Énergétique (CPE).

Ce guide se focalise sur les projets liés au bâtiment et présente les enjeux et les points clés du CPE de façon chronologique :

- l'organisation de la personne publique préalable à la passation d'un CPE
- le choix du mode de réalisation à la signature du contrat
- les phases de réalisation du projet...

1^{ÈRE} ÉDITION 2014
188 p. / 21 x 27 cm
Réf. G04-09

35,12 € HT
37,05 € TTC
Prix adhérent



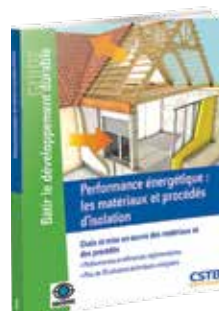
Intégrer les énergies renouvelables

Depuis 2012, tous les bâtiments construits en France doivent répondre aux normes de basse consommation en intégrant systématiquement les énergies renouvelables les plus performantes.

Du besoin à l'exploitation, ce guide propose une méthodologie pour l'aide à la décision, le suivi des projets et la gestion des bâtiments comportant des installations utilisant les énergies renouvelables. Il détaille notamment les modes de financement possibles, l'économie des projets en termes de coût global ainsi que les formes de contrats envisageables.

2^È ÉDITION 2014
168 p. / 21 x 27 cm
Réf. G04-03

35,12 € HT
37,05 € TTC
Prix adhérent



Performance énergétique : les matériaux et procédés d'isolation

Le secteur du bâtiment est le secteur le plus consommateur d'énergie et source de 25 % des gaz à effet de serre.

L'amélioration de la performance énergétique des bâtiments constitue donc un enjeu majeur de la maîtrise des impacts environnementaux.

Ce guide présente aussi bien les concepts fondamentaux que les produits eux-mêmes. Au travers de plus de 35 fiches, tous les procédés d'isolation sont évalués sous l'angle des critères de choix et de mise en œuvre ainsi que des performances.

1^{ÈRE} ÉDITION 2013
464 p. / 21 x 27 cm
Réf. G04-07

53,12 € HT
56,05 € TTC
Prix adhérent



Performance énergétique : chauffage, ECS, photovoltaïque, ventilation

Bien choisis et bien mis en œuvre, les procédés de production de chauffage, d'eau chaude sanitaire, d'électricité et la ventilation permettent de maîtriser les besoins en énergie devant être consacrés au chauffage, au refroidissement et au confort des occupants, particulièrement en hiver.

La production de chauffage, d'eau chaude sanitaire, d'électricité et la ventilation répondent également à d'autres enjeux : économiques (la maîtrise des consommations, en particulier dans les bâtiments existants, constitue un gisement important d'économies) et réglementaires. En effet, la RT 2012 amène une prise en compte des divers équipements pour permettre de répondre au niveau de performance global exigé.

Au travers de plus de 20 solutions techniques analysées, tous les procédés de production de chauffage, d'eau chaude sanitaire, d'électricité et de ventilation dans le neuf et dans l'existant sont évalués sous l'angle des critères de choix et de mise en œuvre ainsi que des performances. Les références réglementaires et les aides financières spécifiques à chaque procédé sont aussi listées. Les procédés présentés sont regroupés par fonction.

Avec ce guide, vous pourrez répondre à un triple objectif :

- optimiser votre choix de procédés selon vos critères et vos contraintes
- choisir la source d'énergie adaptée
- connaître les références réglementaires (thermique, acoustique, sécurité, etc.).

E-ressources à télécharger sur www.batipedia.com : références réglementaires et normatives, coûts, liens utiles, aides financières...

NOUVEAUTÉ

1^{ÈRE} ÉDITION 2016
492 p. / 21 x 27 cm
Réf. G04-11

58,53 € HT
61,75 € TTC
Prix adhérent



Solutions innovantes pour la réhabilitation des maisons individuelles

La performance énergétique visée est une division par quatre des consommations d'énergie et des émissions de gaz à effet de serre par rapport aux niveaux constatés avant travaux.

Cet objectif est dénommé le « Facteur 4 ».

Ce guide présente les résultats obtenus à l'issue du déroulement de trois projets de recherche répondant aux objectifs de la Fondation Bâtiment-Énergie : projet « Adélie », projet « Mitech » et projet « Odmir 4 ».

1^{ÈRE} ÉDITION 2013
212 p. / 21 x 27 cm
Réf. G04-08

35,12 € HT
37,05 € TTC
Prix adhérent



Construire avec la lumière naturelle

Ce guide a pour objet d'accompagner un travail d'optimisation optique pour réduire l'utilisation de l'éclairage électrique (RT 2012), tant pour les constructions neuves que pour les opérations de rénovation.

Ce guide a été conçu d'une manière pratique, avec une structure qui propose de répondre aux questions usuelles qui sont régulièrement formulées par les professionnels du bâtiment.

1^{ÈRE} ÉDITION 2011
164 p. / 21 x 27 cm
Réf. G04-04

35,12 € HT
37,05 € TTC
Prix adhérent



Végétalisation des murs

Ce guide présente les grandes familles de procédés de murs végétalisés extérieurs avec des supports de cultures inertes ou fertiles.

Il décrit et illustre, pour chaque type de procédé, toutes les étapes de la conception à la mise en œuvre : composants ; modes de fixation au mur ; critères de choix des espèces selon le développement, l'exposition, le sol, l'intérêt décoratif ; conditions de faisabilité ; exigences de fonctionnement. Les contraintes de gestion sont également abordées ainsi que les aspects budgétaires.

1^{ÈRE} ÉDITION 2015
112 p. / 16 x 24 cm
Réf. G02-51

19,82 € HT
20,91 € TTC
Prix adhérent



La gestion durable de l'eau

Par gestion durable de l'eau, on entend la capacité à consommer une eau de qualité en préservant à la fois les ressources en eau et l'environnement dans l'intérêt des générations futures.

Ce guide présente à travers des exemples concrets les solutions qui peuvent être mises en œuvre dans le bâtiment et sa parcelle.

Ce guide détaille aussi les perspectives d'avenir pour la gestion durable de l'eau : irons-nous vers des constructions autonomes en eau ?

1^{ÈRE} ÉDITION 2009
140 p. / 21 x 27 cm
Réf. G04-02

35,12 € HT
37,05 € TTC
Prix adhérent

-5 %



Aires de jeux

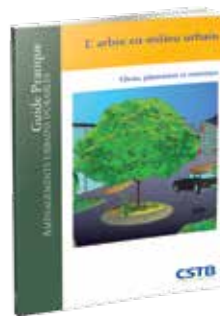
Ce guide détaille les conditions de réalisation des espaces extérieurs dédiés au jeu et aux enfants.

Il prend en compte la révision des normes NF EN 1176 (1 à 7) et 1177 et répond de façon illustrée et pratique à de nombreuses questions.

Ce guide aborde aussi les aspects budgétaires et administratifs liés à la mise en place (location ou achat), à la gestion (interne ou externe) et à l'entretien (contrôles, réparations) d'une aire de jeux.

1^{ÈRE} ÉDITION 2010
84 p. / 16 x 24 cm
Réf. G02-31

19,82 € HT
20,91 € TTC
Prix adhérent



L'arbre en milieu urbain

Symboles de la nature, les arbres participent fortement au cadre de vie des citoyens urbains qui représentent plus de 80 % de la population française. La ville est cependant un milieu hostile aux arbres.

Il est donc indispensable de connaître les bonnes pratiques pour réussir des plantations durables d'arbres dans la ville, en particulier les prescriptions du fascicule 35.

Ouvrage inédit dans son approche tant technique qu'économique (budgets), il s'inscrit dans le contexte du développement durable.

1^{ÈRE} ÉDITION 2010
144 p. / 16 x 24 cm
Réf. G02-34

19,82 € HT
20,91 € TTC
Prix adhérent



Les haies urbaines et péri-urbaines

Ce guide aborde aussi bien l'aspect budgétaire que réglementaire de l'utilisation des haies dans les aménagements paysagers. Ce guide très illustré, décrit chacune des fonctions des haies puis présente les haies selon leur typologie.

Ces descriptions précisent :

- la structure
- le positionnement dans l'aménagement paysager
- le dispositif de plantation
- la composition et le choix des espèces
- la gestion.

En effet, pour réussir des plantations durables dans la ville, il est indispensable de choisir les arbustes les mieux adaptés au sol et au climat et la plantation doit être faite dans les règles de l'art.

1^{ÈRE} ÉDITION 2012
136 p. / 16 x 24 cm
Réf. G02-46

21,61 € HT
22,80 € TTC
Prix adhérent



Conception et mise en œuvre des clôtures et portails

Non négligeables pour l'image de la ville, les aménagements urbains contribuent à son attractivité et à l'amélioration du cadre de vie et du bien-être des habitants.

Les clôtures, grillages, barreaudages ainsi que les portails et barrières d'accès qui les accompagnent, sont omniprésents dans l'espace urbain et périurbain.

La pose d'une clôture ou d'un portail est un aménagement d'une certaine complexité, ce guide répond de façon illustrée et pratique aux questions relatives à la conception, au choix des matériaux et des produits utilisés.

Toutes les étapes de mise en œuvre du chantier sont commentées mais aussi l'entretien et la maintenance de ces ouvrages.

1^{ÈRE} ÉDITION 2012
148 p. / 16 x 24 cm
Réf. G02-50

21,61 € HT
22,80 € TTC
Prix adhérent

Retrouvez également nos guides en version numérique sur boutique.cstb.fr

Plus de 75 titres à télécharger !

Ossatures métalliques

Fenêtres en travaux neufs Aluminium, bois, PVC

Intégrer le coût global dans les projets de construction

Règles techniques et de sécurité applicables aux installations de gaz

Réglementation et mise en sécurité incendie des ERP

Actions du vent sur les bâtiments

BIM et maquette numérique



BIM et maquette numérique

Internet, objets connectés, smartphones, tablettes, bornes interactives, applications mobiles,... La digitalisation de la société s'accélère à une vitesse phénoménale. Que ce soit pour les usages de la vie courante, mais aussi sur le lieu de travail, les outils numériques envahissent le quotidien de chacun.

Le secteur de la construction ne peut rester à l'écart et de fait, la transition numérique du bâtiment est aujourd'hui bien engagée. La maquette numérique et le BIM sont de formidables opportunités de transformation de la filière construction, leviers et vecteurs de productivité, de qualité et d'opportunités pour tous les acteurs. Ils sont source aussi d'interrogations, voire de doutes comme chaque fois qu'un changement profond se fait jour.

Afin d'accompagner cette mutation inéluctable, les Éditions du CSTB, en collaboration avec les Éditions Eyrolles, ont engagé un travail d'information, d'explication, de partage d'expériences qui se concrétise par un ensemble de premiers ouvrages qui font référence et que nous vous invitons à découvrir.

Bénéficiez de vos conditions préférentielles sur boutique.cstb.fr



Demandez votre CODE AVANTAGE auprès de votre CAPEB départementale



BIM & maquette numérique

« Conçu comme un mode d'emploi, ce traité livre toutes les clés pour comprendre les enjeux et la manière dont peuvent s'articuler les diverses compétences, en donnant la parole à la fois à la maîtrise d'ouvrage, à la maîtrise d'œuvre et aux entreprises » *Les cahiers techniques du bâtiment, Le Moniteur.*

Mode collaboratif de conception et de réalisation appliqué au bâtiment, le BIM s'est aujourd'hui imposé à la filière. On sait qu'il repose sur l'emploi d'outils logiciels dédiés permettant l'interopérabilité entre les différents intervenants d'une opération de construction. On en attend de nombreux gains en termes de temps, de coûts, de réduction des malfaçons et d'exploitation rationnelle du bâtiment une fois livré. Quelle qu'en soit sa traduction, l'expression va ainsi très au-delà de la représentation graphique du bâtiment pour désigner sa base de données : Building Information Model, Modeling, ou encore Management, on peut y lire aussi Bâtiment et Informations Modélisés.

Les différents aspects de cette révolution toujours en cours dans le bâtiment sont développés un à un dans cette deuxième édition, actualisée et enrichie de nouveaux chapitres.

Les deux directeurs de l'ouvrage, dont le point de vue et l'expérience sont complémentaires, sont l'un et l'autre experts de la maquette numérique depuis son apparition.

2^E ÉDITION 2015
764 p. / 19 x 23 cm
Réf. K01-01

67,54 € HT
71,25 € TTC
Prix adhérent



Le BIM sous l'angle du droit

Le recours au BIM modifie à plusieurs niveaux les pratiques contractuelles traditionnelles des marchés de maîtrise d'œuvre et de travaux.

Ce sont des solutions juridiques nouvelles qui, en conciliant l'évolution des technologies avec les contraintes des opérations de construction, publiques et privées, permettront au BIM de prendre l'ampleur voulue.

Ce guide met en exergue les conséquences induites par l'adoption du BIM. Pour chacune des phases de la préparation puis de l'exécution d'une opération de construction, il donne les conseils nécessaires pour rédiger les documents contractuels.

NOUVEAUTÉ

1^ERE ÉDITION 2016
192 p. / 17 x 24 cm
Réf. K01-04

35,12 € HT
37,05 € TTC
Prix adhérent



Conduire un projet de construction à l'aide du BIM

Rédigé par deux experts, cet ouvrage synthétique et abondamment illustré offre une description complète du BIM et de ses applications en un petit volume facile à consulter et rapidement assimilable.

Il met à disposition toute la marche à suivre pour appliquer le BIM qui sert à regrouper toutes les informations d'un projet de construction, de sa conception à son exploitation en passant par sa réalisation sur le chantier jusqu'à sa gestion, en un modèle numérique complet opérant la synthèse des interventions de tous les professionnels.

1^ERE ÉDITION 2015
88 p. / 16 x 24 cm
Réf. K01-02

19,82 € HT
20,91 € TTC
Prix adhérent



Manuel BIM Théorie et applications

Ce guide comporte théorie et exemples d'application. C'est à ce jour le seul livre de ce type sur le sujet en français. L'auteur propose une vue transversale, experte et sincère de l'état du BIM. Il s'agit avant tout d'un ensemble de principes, de solutions et d'expériences.

Ce livre offre des niveaux de lecture différents : ceux qui souhaitent tenter une première approche du BIM y trouveront les caractéristiques principales du processus. Quant à ceux qui ont plus d'expérience, ils disposeront d'informations précises touchant aux méthodologies de projets.

1^ERE ÉDITION 2015
256 p. / 17 x 24 cm
Réf. J04-01

31,52 € HT
33,25 € TTC
Prix adhérent



Management et collaboration BIM

En quatre « leçons » l'auteur dévoile l'anatomie complète du travail collaboratif rapporté au contexte du nouveau mode projet BIM-PLM (Building Lifecycle Management), ses éléments et leurs relations :

- Qu'est-ce que l'agir organisationnel et collaboratif ?
- Comment les récents apports de la sociologie pragmatique permettent-ils de construire la collaboration ?
- Comment les processus BIM et PLM mobilisent-ils les nouvelles pratiques collaboratives ?
- Quelles sont les composantes humaines et organisationnelles mais aussi technologiques et économiques du travail collaboratif en ligne et à distance ?

NOUVEAUTÉ

1^ERE ÉDITION 2016
208 p. / 17 x 24 cm
Réf. J04-02

26,12 € HT
27,55 € TTC
Prix adhérent

Parcours de formation certifiante Référents BIM

Dans un contexte de transition numérique, le secteur du bâtiment a besoin d'identifier des professionnels maîtrisant le sujet du BIM. Le CSTB Formations, fort de son expertise, a décidé de transmettre son expérience à travers la mise en place d'un parcours de formations certifiantes sur le BIM.

Cette reconnaissance Référent BIM garantit un niveau de compétences attesté par une tierce partie spécialiste de la certification, Certivéa.



■ Référent BIM Niveau 1 - Intégration du BIM – 7,5 jours

Prérequis – 1 jour	Tronc commun – 6 jours + 1 jour à distance				Examen – 0,5 jour
Les fondamentaux du BIM 1 j. – BIM1	Intégrer le BIM dans son activité 1 j. – BIM10	Mettre en place une démarche collaborative BIM 2 j. – BIM11	Établir un système d'échanges interopérables 2 j. – BIM12 + 0,5 j. à distance	Règles juridiques et responsabilités dans un projet BIM 1 j. – JURBIM1 + 0,5 j. à distance	

■ Référent BIM Niveau 2 - Applications du BIM - 6,5 jours

Pour répondre aux attentes des différents acteurs de la construction, les Certifications de Référents BIM se déclinent en niveau 2 comprenant une spécialisation par grande filière du secteur du bâtiment : pour la maîtrise d'œuvre, la maîtrise d'ouvrage, l'exploitation et pour l'entreprise de construction.

CONTACTEZ-NOUS : cstb-formations@cstb.fr

Salles immersives

Le CSTB met à votre disposition ses deux salles immersives (Paris et Sophia Antipolis) et tout son savoir-faire pour servir la qualité de vos projets.



Salle immersive Le Corbusier, CSTB, Sophia Antipolis

Découvrez quelques-uns des usages liés aux salles immersives

■ L'ingénierie concourante : Gagnez du temps !

Synthétisez à chaque phase de conception, les contributions de chaque corps de métier dans une maquette numérique unique, et détectez tout de suite les conflits géométriques et interdisciplinaires. Vous éviterez ainsi les surcoûts et retards en phase de réalisation.

■ L'ingénierie collaborative : Augmentez la qualité de vos projets !

Visualisez simultanément différents scénarii et/ou résultats techniques, et engagez une discussion argumentée visant une meilleure intégration des multiples contraintes de votre projet. Vous pourrez même annoter en direct la maquette pour garder une trace des commentaires.

■ La revue de projet (concertation, show-room,...) : Suscitez l'engouement pour votre projet !

L'immersion dans la maquette numérique permet une compréhension intuitive du projet et de ses contraintes et atouts, y compris par des non spécialistes (investisseurs, élus, habitants/usagers,...). Profitez de cet atout pour convaincre et recueillir des contributions. Vous fédérerez ainsi toutes les parties prenantes autour de votre projet, tout en assurant qu'il sera adapté aux attentes.

CONTACTEZ-NOUS : salleimmersive@cstb.fr



Le futur en construction

Établissement public au service de l'innovation dans le bâtiment, le CSTB, Centre Scientifique et Technique du Bâtiment, exerce quatre activités clés : la recherche et expertise, l'évaluation, la certification et la diffusion des connaissances, organisées pour répondre aux enjeux de la transition énergétique dans le monde de la construction. Son champ de compétence couvre les produits de construction, les bâtiments et leur intégration dans les quartiers et les villes. Avec plus de 900 collaborateurs, ses filiales et ses réseaux de partenaires nationaux, européens et internationaux, le groupe CSTB est au service de l'ensemble des parties prenantes de la construction pour faire progresser la qualité et la sécurité des bâtiments.

CSTB ÉDITIONS - FORMATIONS

84 avenue Jean Jaurès - Champs-sur-Marne - 77447 Marne-la-Vallée cedex 2
Tél. +33 (0)1 64 68 84 36 - Fax +33 (0)1 64 68 84 78
cstb-editions@cstb.fr - formations.cstb.fr - www.boutique.cstb.fr

CENTRE SCIENTIFIQUE ET TECHNIQUE DU BÂTIMENT

Siège social > 84 avenue Jean Jaurès - Champs-sur-Marne - 77447 Marne-la-Vallée cedex 2
Tél. +33 (0)1 64 68 82 82 - www.cstb.fr
MARNE-LA-VALLÉE / PARIS / GRENOBLE / NANTES / SOPHIA ANTIPOLIS

Crédits photos : Fotolia© ; Scanrail ; MH ; Goodluz ; Andy Dean ; WrightStudio ; Maxim Kazmin ; Nobu ; Engine images ; Kzenon ; Xy ; georgejmlittle ; Yuri Arcurs / Freepik© - Conception et réalisation 2017 : Fabienne Pallier
Les informations contenues dans ce catalogue ne sont pas contractuelles. Elles sont susceptibles d'être modifiées sans préavis.

CSTB
le futur en construction