



591952064

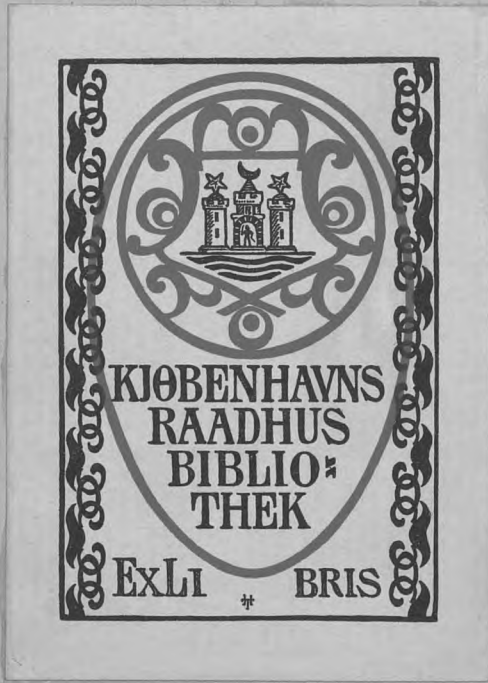


101 KØBENHAVNS  
KOMMUNES  
BIBLIOTEKER



Mag. 09.7095 II

**RHB**



Mag-

09,7095

7L

ANTON LARSEN  
Bogbinder  
Bredgade 32.



ILLUSTRERET KATALOG

OVER

# KUNSTAFDELINGEN

VED DEN NORDISKE

INDUSTRI-, LANDBRUGS- OG KUNSTUDSTILLING

KJØBENHAVN 1888.

AUTORISERET UDGAVE VED F. HENDRIKSEN.

MED 170 BILLEDER.



KJØBENHAVN.

AUGUST BANGS BOGHANDELS FORLAG.

THIELES BOGTRYKKERI.

1888.

09.706

Ch 24

no

En Protokol med Angivelse af Prisen paa de Kunstværker, der ere til Salgs, henligger ved Indgangen til Kunstafdelingens Bureau.

\* foran Kunstværkets Titel betegner, at det er til Salgs.

Salg foregaar paa Bureauet, hvor Betingelserne erfares.



B. og S. efter Titelen angiver Afbildningens Plads i Katalogen.



**Tombola.** Paa forskjellige Steder i Udstillingen har Udstillingskomiteen under sin Kontrol ladet opstille Lykkehjul, hvis Indhold fornys hver Morgen, saaledes at de hver Dag indeholde Gevinster fra 5 Kr. til 1000 Kr.'s Værdi. For de i dem vundne Beløb vælge de Vindende selv deres Gevinster mellem samtlige de *Udstillingsgjenstande*, som ere til Salg. — Hvert Lod koster 1 Krone.



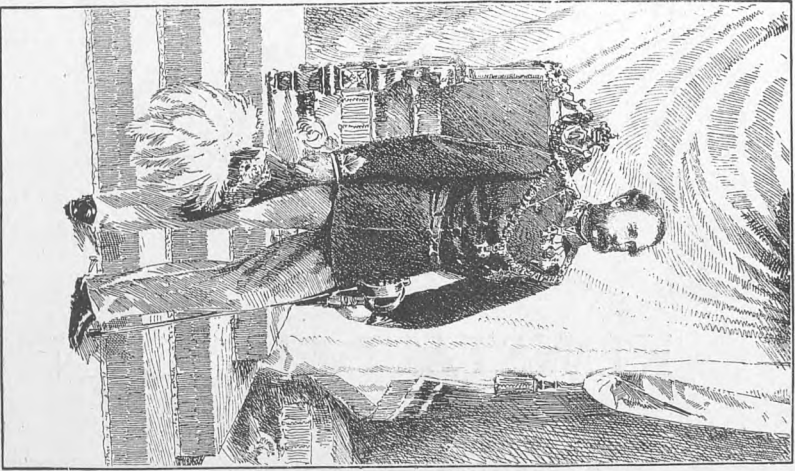
*H. Hirschsprung's Samling af danske Kunstneres Arbejder er udstillet fra medio Maj til medio September i Udstillingsbygningen ved Charlottenborg.*

3711

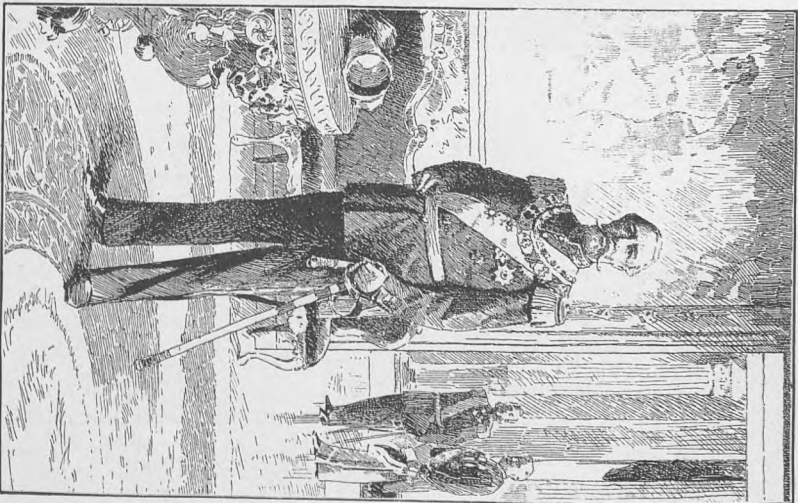
# KUNSTAFDELINGEN

VED DEN NORDISKE Udstilling

1888.



H. CHR. JENSEN. Portræt af Hs. Maj. Kong Christian IX.  
Tilh. det nationalhistoriske Museum paa Frederiksborg.



J. F. PERSÆUS. Portræt af Hs. Maj. Kong Oscar II.  
Tilh. det nationalhistoriske Museum paa Frederiksborg.



HANS NIC. HANSEN.

MALERIET PAA KUNSTAFDELINGENS INDGANGSTAARN.

## MALERKUNST ETC.

### DANMARK.

C. F. AAGAARD.

1. \*En gammel Stubmølle. Efter-aarsmorgen.
2. Parti fra en Gartnerhave. Tidligt Foraar. Tilh. Hr. Gartner Hinrichsen.
3. \*Blomstrende Frugttræer. Motiv fra Classens Have.

G. N. ACHEN.

4. \*Syge paa St. Helenes Grav St. Hans Nat henad Morgen 1887. B. S. 80.
5. \*Børn, der leger.
6. Portræt. Tilh. Hr. Grosserer P. F. Nielsen.
7. \*Rug og Byg.





ANNA ANCHER. *Maageplukkere.*

ANNA ANCHER.

8. En blind Kone i sin Stue. Tilh. Hr. Alfred Bramsen.
9. Maageplukkere. Privatejd. B. S. 6.
10. En gammel Kone. Pastel. Tilh. Kunstforeningens Studiesamling.

MICHAEL ANCHER.

11. \*Ved Frokostbordet.
12. \*En gammel Mand udenfor sit Hus.
13. \*Portrat.
14. \*En syg, ung Pige. B. S 15.



OTTO BACHE. *Efter Parforsejagten.*

## A. ANDERSEN LUNDBY.

15. \*Vinteraften. Motiv fra Würmthal ved München.

## C. CHR. ANDERSEN.

16. Interiør fra det 18. Aarhundrede. Tilh. Hr. Hofjægermester Collet.

## OSCAR ANDERSEN.

17. Træsnit efter Tegninger af forskellige Kunstnere.

## OTTO BACHE.

18. Efter Parforcejagten. Portræter. Tilh. Hr. Greve Frijs-Frijsborg. B. S. 6.  
19. Arbejdsheste i en Skov. Tilh. Hr. Etatsr., Bankdirekt. Glückstadt.  
20. Portræt af Kunstnerens Hustru. Hel Figur. Privatejendom.  
21. Portræt af Hr. Overauditor Schrum. Tilh. Svendborg Byraad.



CHR. BLACHE. Havnen set fra Bomløbet.

22. Jagthunde. Tilh. Hr. Generalkonsul J. Holmblad.  
23. Hestene vandes. Tilh. Hr. Fabrikant B. Hirschsprung.

## OTTO PETERSEN-BALLE.

24. \*Perikum.  
25. \*I de Gamles Stue paa en Søndag.

## JOEL BALLIN. † 1885.

26. \*Hans Tausen forsvarer Biskop Rønnow. Kobberstik efter Carl Blochs Maleri i Universit. Festsal.  
27. \*Christian IV paa Trefoldigheden. Kobberstik efter V. Marstrands Maleri i Roskilde Domkirke.

## C. BALSGAARD.

28. \*Gloire de Dijon og Hindbær.

## ALFRED BENZON.

29. \*Taarbæk Dampskibsbro. Om Morgen efter Skibets Afgang til Byen. B. S. 24.

## RUDOLPH BERTELSEN.

30. \*I Udkanten af Skoven.

## R. BISSEN.

31. En gammel Bøg. Oktober. Tilh. Hr. Brygger Meulengracht i Aarhus. B. S. 24.  
32. \*Den flade Kyst under Meilgaards Skove.



C. BLOCH. *En Tjener indlader en Hund.*

33. \*Foraarsmorgen ved en Dam i en Dyrehave.

### CHR. BLACHE.

34. Havnen set fra Brohovedet paa den østlige Side af Bomløbet. Tilh. Hs. Maj. Kongen. B. S. 7.  
 35. \*Storm. Ved Bell Rock. B. S. 61.  
 36. \*Bygevejr i Drogden. B. S. 21.  
 37. \*Stille. Graavejr.

### CARL BLOCH.

38. Portræt af Hr. Dr. phil. Carl Ploug.  
 39. En Sommerdag. Tilh. Kunstforeningen.  
 40. En Bager, der køler sig. Tilh. Hr. Particulier Schumacher.  
 41. Portræt.  
 42. \*En Slagtergaard.  
 43. En Tjener indlader en Hund. B. S. 8.  
 44. Portræt. B. S. 9.  
 45. Raderinger. Forhandles hos Hr. Boghandler Lind.

### PAUL BLOCH.

46. Portræt.



GODFR. CHRISTENSEN. *Landevej ved Herregaarden Krogerup.*

AUG. A. BLOM.  
47—49. Træsnit.

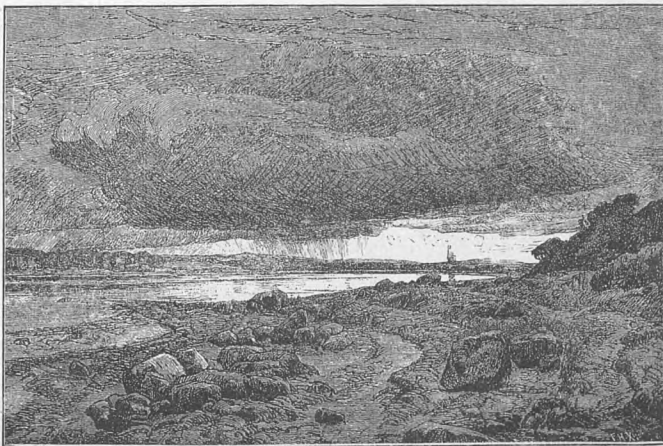
G. V. BLOM.  
50. \*Det Indre af en Smedje.

JOH. BOESEN.  
51. \*Foraarsdag i Bøgeskoven. Motiv  
fra Marselisborg. B. S. 68.  
52. \*Efteraar. Motiv fra Frederiks-  
berghave.

53. Efteraar. Motiv fra Søndermarken.  
Tilh. Hr. Oberst L. A. Petersen.

LOUISE BONFILS.  
54. Kattedag udfor Hornbæk. Tilh.  
Hr. Grosserer Oscar Wandel.

J. H. BRANDT.  
55. \*Brænding ved Østkysten af Born-  
holm. Efter Storm. B. S. 66.



7. LA COUR. Optrækkende Byge.

H. BRASEN.  
56. Motiv fra Sørup ved Fredensborg.  
Tilh. Hs. Maj. Kejseren af Rusland.  
57. Portræt af Hr. Malermester E.  
Schmiegelov.  
58. \*Parti fra Søruphegn ved Fre-  
densborg. Esrom Sø og Gribskov  
i Baggrunden.  
59. Dameportræt.  
60. Blæsevej. Tilh. Hr. Malermester  
Møllmann.

NIELS BREDAL. † 1888.  
61. \*Et Baadebyggeri i Venedig.  
Aqvarel.

62. \*Strandparti ved Rygaard.

J. U. BREDSDORFF.  
63. \*Efteraarsstemning. Motiv fra  
Præstens Lund i Birkerød.  
64. \*Tøvejr. Motiv fra Kajerød.

H. A. BREDEKILDE.  
65. \*Foraar. B. S. 59.  
66. Ved Vintertid. Tilh. Hr. Gros-  
serer Oscar Wandel.  
67. Samtale i Landsbygaden. Tilh.  
Hr. Otto Benzon.  
68. Paa forbudne Veje. Tilh. Hr.  
Fabrikant Brøndum.

69. Ved Juletid. Tilh. Hr. Instrumentmager Hjorth.

CARL BØGH.

70. \*Rensdyr, der søge Middagshvile paa Snemarken for at undgaa Insekterne.

CARL CARLSEN.

71. \*Roser paa en Havebænk.

C. SCHLICHTING-CARLSEN.

72. \*Fra Rhonedalen.

73. \*Aften ved Genfersøen.

74. \*Fra Sorgenfri.

A. RIIS-CARSTENSEN.

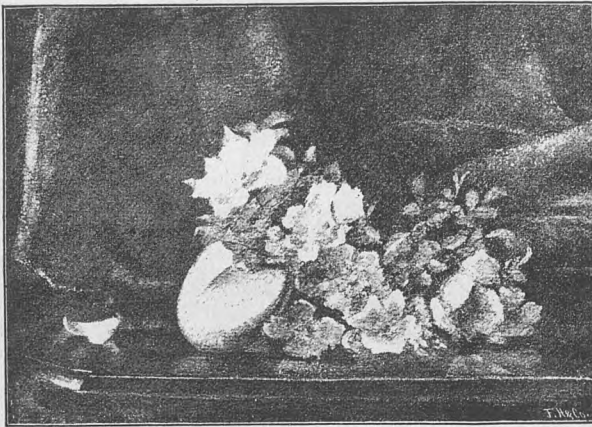
75. \*Fra de grønlandske Skærgaarde.

76. \*Fra det sydlige Kattegat.

77. \*Sommermidnat i Davisstrædet. B. S. 85.

GODFR. CHRISTENSEN.

78. Sidst i September. Bygevej. Tilh. Hr. Dr. med. O. Krarup. Fra Himmelbjergnegnen. B. S. 6.



AUG. DOHLMANN. *Enkeltte gule Roser.*

79. \*Efter Regn. Fra Himmelbjergnegnen.

80. \*I August. Fra Himmelbjergnegnen.

81. \*Ved Faxe Strand.

82. Landevej ved Herregaarden Krogerup i Nordsjælland. Tilh. Hr. Konferentsr. Linnemann. B. S. 8.

83. Humlebæk Havn. Tilh. Kunstforeningen.

84. \*Fra Bakkerne ved Frederiksværk.

85. Sildig Eftermiddag ved Bramsnæs Fjord. Privatejendom.

R. CHRISTIANSEN.

86. \*Feltartilleri i Galop. B. S. 75.

87. \*Den fortabte Søn hos Svinene. B. S. 42.

88. Toget kommer. Tilh. Hr. Alfred Bramsen.

CHRISTIAN CLAUSEN.

89. Portrætstudie. Tilh. Hr. Glarmester Husman.

90. \*En Stue.

91. Portræt. Tilh. Hr. Kunsth. Winkel.



## J. LA COUR.

92. \*Ved Oeschinen See i Berner Oberland. Eftermiddag i Juli.  
 93. \*I Døgningen. Sommernat med Maaneskin.  
 94. \*Uroligt Vejr. Formiddag i August.  
 95. \*Foraarsmorgen paa Heden ved Himmelbjerget.
96. \*Stille Sommermorgen v. Stranden.  
 97. Eftermiddag ved Stranden.  
 98. Formiddag ved Stranden paa Helgenæs.  
 99. Eftermiddag i Sandmarken.  
 100. Optrækkende Byge. Eftermiddag ved Stranden. B. S. 9.  
 101. Foraarsdag i Udkanten af Skoven ved Himmelbjerget.



7. EXNER. Præsentation for en Kjænder.

102. En Hulvej ved Himmelbjerget. Eftermiddag i Maj.  
 103. Paa Heden. Formiddag i Maj.  
 104. Septemberdag ved Jul Sø.
- HANS DALL.
105. \*Graavejri Marts. Motiv fra Sydfyn.  
 106. \*Graavejri Juni. Motiv fra Sydfyn.
- AUGUSTA DOHLMANN.
107. \*Pæoner og Syrener. Baggrunden et gammelt Gobelin. B. S. 8.
108. \*Iris og Pæoner.  
 109. Enkelte gule Roser i en Muslingskal. Tilh. Hr. Dr. Carøe. B. S. 10.
- A. DORPH.
110. \*Bygevejr i Sundet.  
 111. \*Varm diset Sommerdag ved Stranden.  
 112. Portræt. Brystbillede.
- N. V. DORPH.
113. \*Fra et Arbejderhjem.  
 114. \*Kjøbenhavnsk Aftenliv.

## E. RASM, EILERSEN.

115. \*Sommeraften i Dyrehaven. B.S. 74.  
 116. \*Frisk Foraarsdag ved Øresund.  
 117. \*Foraarsdag i Jægersborg Hegn.

## M. O. ENGELSTED.

118. Et Spilleparti. Portrætbillede.  
 B. S. 5.  
 119. En Malerinde i sit Atelier. Tilh.  
 Hr. Kjøbm. Ostermann. B. S. 84.  
 120. Interiør. Tilh. Hr. Pastor Schous-  
 boe.

121. Christus og Nikodemus. Tilh.  
 Hr. Fuldmægtig P. Købke.

## J. EXNER.

122. En Opdagelse. Tilh. Hs. Maj.  
 Kongen.  
 123. En Fanøpige i en Laage seende  
 ud over Havet. Tilh. Hds. kgl.  
 Højhed Kronprinsessen. B. S. 54.  
 124. En brevælende Pige. Tilh.  
 Lehnsgravinde Reventlow.  
 125. Paa Udkig. Tilh. Hr. Vexellerer  
 Martin Heymann.



H. N. HANSEN. Syge paa St. Helenes Grav.

126. \*Præsentationen for en Kjender.  
 B. S. 11.  
 127. \*Ved en Kaffeunsch.  
 128. \*To Gamle.  
 129. »Jeg skulde si'e fra Mo'er....«  
 130. En Stue fra Fanø.  
 131. Et gammelt Beværtningslokale i  
 Ribe.

## AUGUST FISCHER.

132. \*Fra Interlaken i Schweiz. B.S. 37.

## HANS FISCHER. † 1886.

133. \*Fra Seealpsee i Schweiz. B.S. 75.  
 134. \*Tidlig Sommermorgen ved Mossø  
 i Jylland.

135. \*Parti fra Jylland med Salten  
 Langsø og Mossø i Baggrunden.

## POUL FISCHER.

136. \*I Glyptotheket paa Ny Carls-  
 berg. B. S. 37.

## VILH. TH. FISCHER.

137. \*Landskab med Faar. Motiv fra  
 Aunsøgaards Jorder ved Svebølle.  
 138. \*Efter en Regn. Motiv fra Kon-  
 gens Mølle ved Svebølle.  
 139. \*En Patient.  
 140. \*Udenfor Bryggeret.  
 141. \*En Hulvej i Skoven. Oktober

## HARALD FOSS.

142. \*Morgen. Fra Bakkerne ved Rye i Begyndelsen af Oktb. B. S. 52.  
 143. Bygevejr. Fra Nordspidsen af Refsnæs. Tilh. Hr. Kjøbmand Tidemand i Holbæk.  
 144. Oktoberstemning. Himmelbjergaasen i Baggrunden. Tilh. Hr. Tegnælærer Schorn.  
 145. Stille Sommormorgen. Fra Refsnæs. Tilh. Hr. Kontorchef Ræder.

## HANS FRIIS.

146. Foraar i Skoven. Tilh. Fru Ryan.  
 147. \*Vintereftermiddag henimod Solnedgang.  
 148. \*Tidlig Efteraarsmorgen ved Solopgang. Motiv fra Lolland.  
 149. \*En frisk Sommerdag ved en Strand mellem Øerne.

## A. FRITZ.

150. \*Fra Skovbakkerne ved Aarhus. Maj. B. S. 85.  
 151. \*Ved en Skovbæk.  
 152. \*Fra Marselisborg Skove ved Aarhus. Maj.

## EDMA FRØLICH.

153. \*Blomster.

## LORENZ FRØLICH.

154. \*Christus og den unge rige Mand, som vilde være fuldkommen; »han blev bedrøvet og gik bort.«

## H. J. FÆSTER.

155. \*Raabjerg Mile.

## VILH. GRÖTH.

156. \*En Majdag i Hellebæk.  
 157. \*Aften ved Hellebæk. B. S. 12.  
 158. Hellebæk Kro. Tilh. Hr. Manufakturhandler Charles Hansen.

## GUDMUNDSEN-HOLMGREEN.

159. \*Hos Bedstemoder i Skümringen.

## JULIANE HAMMER.

160. \*Ude paa Heden.

## VILH. HAMMERSHØJ.

161. Portræt af en ung Pige.  
 162. \*Job. B. S. 38.

## ADOLF HEINR. HANSEN.

163. \*Borgermester Fridenhagens Værelse i Lübeck.



J. TH. HANSEN.

*Det store Galleri i Stockholm Slot.*

164. \*Gennemgang i Raadhuset. Nürnberg.

## CARL HANSEN.

165. \*Søndageftermiddag i Sætersdalen, Norge.

## ELISE KONSTANTIN HANSEN.

166. \*En Kone mader en syg Gæsling.

## H. C. VIGGO HANSEN.

167. Christianshavns Kanal set fra Burmeister & Wains Maskinfabrik. Tilh. Hr. Grosserer Julius Adler.

## HANS NIK. HANSEN.

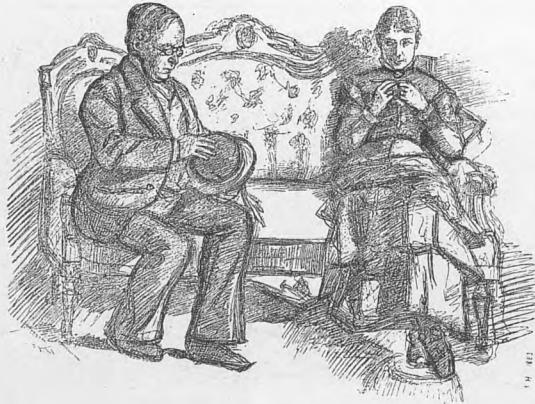
168. \*Fra Skipperhjørnet paa Kjøbenhavns Børs 1888.  
169. \*Syge paa St. Helenes Grav St. Hans Nat 1887. B. S. 12.  
170. Portræt. Privatejendom. B.S.7.  
171. \*Ved Thebordet.

## HEINR. HANSEN.

172. I et nürnbergsk Patricierhus fra d. 17 Aarh. Tilh. Hs. Exc. Hr. Lehnsgr. C. Dannekjold Samsøe.  
173. \*Fra Raadhuset i Danzig.  
174. \*Fra Raadhuset i Lübeck.  
175. \*Artushof. Den gamle Kornbørs i Danzig.

## J. TH. HANSEN.

176. \*Il Battisterio di S. Marco. Venezia.



AXEL HELSTED. *En Frier.*

177. \*Det store Galleri i Stockholm Slot. B. S. 13.  
178. Kronprinsen af Sveriges Arbejds-værelse i Stockholm Slot.

## LOUISE RAVN-HANSEN.

179. \*Sommerdag i Mosen bag Frederiksdal Slot.

## SIGVARD HANSEN.

180. \*Skaansk Vinterlandskab. B.S.16.  
181. Eftermiddagssol. Tilh. Fru Kommandørinde K. Christiansen.  
182. Solrig Foraarsdag. Skaane. Tilh. Hr. Fabrikant Fife.

183. \*Midsommernat ved Sognefjord. Balestrand i Norge. Pastel.  
184. \*April Vejr. Motiv fra Skaane. Pastel.

## OTTO HASLUND.

185. \*Fra Atelieret.  
186. \*Fra Hornbæks Strand.  
187. Portræt. Knæstykke. Privatejend.  
188. Portræt. Privatejendom.  
189. Portræt. Do.  
190. Portræt. Do.  
191. Portræt. Do.

## GERHARD HEILMANN.

192. \*Hønsejagt.

## AXEL HELSTED.

193. To Sønner ved deres Moders Dødsleje. Tilh. Hr. Kontorchef G. Ræder. B. S. 67.  
 194. \*En Forelæsning for Damer.  
 195. \*Paris' Dom.  
 196. En Frier. Tilh. Grosserer Adolf Trier. B. S. 14.  
 197. \*En Grubler.  
 198. Portræt.

## VIGGO HELSTED.

199. \*Fra Gilleleje Badeplads.  
 200. \*Kystbillede fra Nordsjælland.

## ERIK HENNINGSEN.

201. \*Vagtparaden. B. S. 15.  
 202. En Snevejrsdag. Tilh. Hr. Grosserer Isberg. B. S. 66.  
 203. Et Smedeemne. Tilh. Hr. Etatsraad Glückstadt.

ERIK HENNINGSEN. *Vagtparaden.*

204. En Gadescene. Tilh. Hr. Kand. phil. Rasmussen.  
 205. En Stamgæst. Tilh. Hr. Grosserer Julius Hertz.

## FRANTS HENNINGSEN.

206. \*Forladt.  
 207. \*Pløjescene.  
 208. Portræt. Privatejendom.  
 209. En Dreng, der tegner for sin lille Søster. Portraitfigurer. Privatejendom.  
 210. I Borgestuen. Privatejendom.  
 211. Strandparti ved Hornbæk. Pastel.

## O. A. HERMANSEN.

212. En espalieret Thearose; Marechal Niel. Privatejendom.

## OSCAR HERSCHEND.

213. Sildig Efteraarsdag. Motivet fra Jyderupegnen. Tilh. Hr. Grosserer A. Seligmann.

## LAURITZ HOLST.

214. \*Fra den norske Skærgaard.

## CARL HOLSØE.

215. Interiør. Tilh. Hr. Grosserer Oscar Wandel.  
 216. Et Gadekær. Privatejendom.



## SOPHIE HOLTEN.

217. Efter Ballet. Privatejendom.

## AXEL HOU.

218. Portræt. Tilh. Hr. Statsraadssekretær Koefod.

## PETER ILSTED.

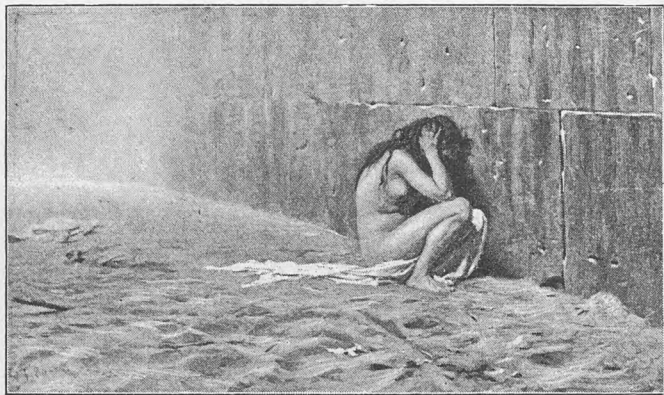
219. Genrebillede. Tilh. Hr. Tømmermester C. A. Kyhn. B. S. 14.
- 
220. Interiør. Tilh. Hr. Grosserer S. Hertz. B. S. 60.

221. En Have. Tilh. Kunstforeningen.

222. \*Et Frieri.

## V. IRMINGER.

223. \*En saaret Løvinde. Motivet til Dels efter et gammelt assyrisk Relief.
- 
224. \*Motiv fra Børnehospitalet ved Refsnæs. B. S. 22.
- 
225. \*Fra det gamle Colosseum. B. S. 16.

V. IRMINGER. *Fra det gamle Colosseum.*

## C. SOYA JENSEN.

226. \*Efteraar i Dyrehaven. B. S. 14.
- 
- 227—30. \*Fra det gamle Kjøbenhavn.
- 
- 4 Akvareller.

## H. CHRISTIAN JENSEN.

231. Portræt af Hs. Majestæt Kong Christian IX. Tilh. Nationalmuseet paa Frederiksborg. B. S. 3.

## J. TH. JENSEN.

232. \*Skovbæk fra Vestermølle ved Skanderborg.
- 
233. \*En Skovkløft. Vinterdag.

## KARL JENSEN.

234. Nature morte. Som Baggrund en japansk Fremstilling af Ameterassus Gjenkomst. Privatejendom.

## LOUIS JENSEN.

235. \*Sent Efteraar. Motiv Lyngby.
- 
236. \*Klar Efteraarsdag i Sorgenfri Slotshave.

## N. F. SCHJØTTZ-JENSEN.

237. \*Vej i Pompeji.
- 
238. \*Aaløb gennem Horsens. B. S. 72.

## P. V. JENSEN.

239. \*Efter Løvfald. Vejen op imod Eremitagen i Jægersborg Dyrehave. B. S. 35.  
 240. \*Dreje- og Filebænke. Motiv fra Bornholms Maskinfabrik i Rønne.

## AUG. JERNENDORFF.

241. Portræt af Hr. Prof. C. Barfoed. Privatejendom. B. S. 57.

242. Portræt af Hr. Pastor Vilhelm Birkedal. Privatejend. B. S. 13.  
 244. Portræt af Fru Kammerherreinde Sehested til Broholm. Privatejend.  
 245. Portræt af Hr. Etatsr. Musæumsdirektør L. Müller i sit Arbejdsværelse i d. kgl. Møntsamling.  
 246. Portræt af Theodora J. Privatejendom.



P. S. KRØYER. Sommerdag paa Skagens Strand.

247. \*Høstaften ved Hjortekæret i Jægersborg Dyrehave.  
 248. Frisk Dag paa Kullen. Klipper og Strand. Privatejendom.

Rammerne til 242—248 efter Tegning af Hr. Architekt Thorvald Bindsbøll.

## HENRIK JESPERSEN.

249. \*Landskab fra Smaaland. Bygevejr i September.  
 250. Klitter med Lyng og Egekrat. Regnvejr. Tilh. Hr. Højesteretsassessor Nyholm.

## VIGGO JOHANSEN.

251. Afteninteriør. Tilh. Hr. Otto Benzon.  
 252. Nature morte. Tilh. Hr. Otto Benzon.  
 253. \*Aftenlandskab, Tisvilde.  
 254. Oktoberdag, Tisvilde. Tilh. Hr. Maler N. Skovgaard. B. S. 5.  
 255. Portræt. Tilh. Hr. Bankkasserer J. Simmelkiær.  
 256. \*Gamle Huse i Skagen.  
 257. En ung Moder. Tilh. Hr. Bankkasserer J. Simmelkiær

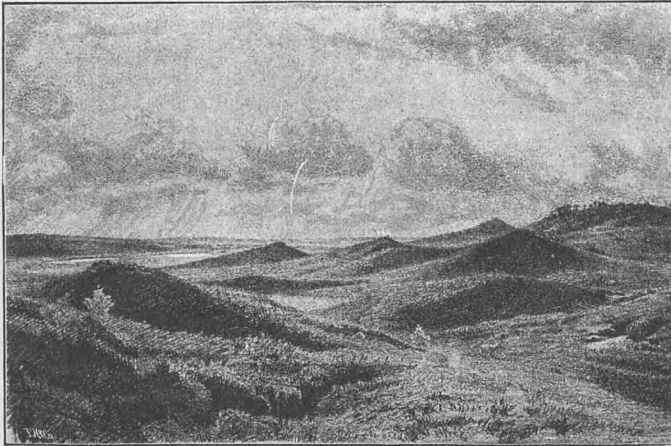
258. Landskab med Faar. Tisvilde.  
Tilh. Hr. Grosserer C. Larsen.
259. Sovekammerscene. Tilh. Fru J.  
Adler.
260. Legende Børn. Pastel. Tilh.  
Hr. Grosserer S. L. Langhoff.
261. Kjølig Aften i August. Tisvilde.  
Tilh. Hr. Bogtrykker A. Thiele.
262. Tegninger. Privatejendom.

## L. KABELL.

263. En Junidag i Nærheden af en  
sjællandsk Bondeby. Tilh. Hr.  
Grosserer Myhlendorff. B. S. 47.
264. Interiør fra en Præstegaard paa  
Landet. Privatejendom.

## AD. KITTENDORFF.

265. Lithografier efter danske Malere.



VILH. KYHN. Vestenvind.

## F. C. KIÆRSKOU.

266. \*Skovparti fra Egebæksvang.  
Blæst i September.

## MARIE KNUDSEN.

267. \*Den gamle Mølle ved Fuglevad.
268. \*Kongevejen.

## VALDEMAR KORNERUP.

269. \*La carita greca.  
»Faderen Kimon, som er hen-  
kastet i Fængsel for at lide Hun-  
gersdøden, henslæber dér sine  
sidste Dage under streng Be-  
vogtning. Hans Datter Pera ser  
imidlertid Lejlighed til at snige

sig ind i Fængslet og lader den  
doende Olding suge Næring ved  
sit Bryst. En hos Vagten op-  
staaet Mistanke fører til Opda-  
gelsen af Forholdet, og Melding  
herom sendes til Raadet, der,  
rørt over Datterens Hengivenhed,  
giver Faderen hans Frihed til-  
bage«. Valerius Maximus 5 B. 4 K.

## JOHANNE KREBS.

270. Dameportræt. Privatejendom.

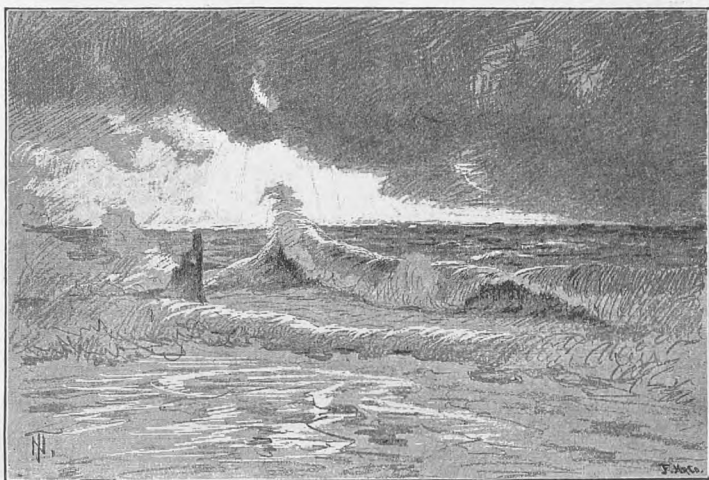
## P. S. KRØYER.

271. En Aften paa Ny Carlsberg. Tilh.  
Hr. Carl Jacobsen. B. S. 43.

272. Sommerdag paa Skagens Strand. Tilh. Hr. Hæradshöfding Holm. B. S. 17.
273. \*Skagens Fiskere gaa ud til Natfiskeriet. Stille Sommeraften.
274. Ved Frokosten. Skagen. Privatejendom. B. S. 17.
275. Portræt af Frk. T. Privatejend.
276. Portræt af Hr. Inspektør Pietro Krohn. Pastel. Privatejendom.
277. Barneportræt. Pastel. Privatejd.
278. Barneportræt. Do. Do.
279. Fra Kunstnerherberget i Grez. Pastel. Privatejendom.

## VILH. KYHN.

280. Stille Oktober Aften. I Himmelbjerg Eggen. Tilh. Hr. Gros-serer B. D. Adler.
281. \*Juni Dag. Ved Rørvig.

TH. NISS. *Marine.*

282. \*Indkørsel til en Bondegaard.
283. \*Mellem Stikkelsbær- og Ribsbuske.
284. \*Syrener ved en Bondegaard.
285. \*Bygevejr. Ved Kjøbenhavn.
286. \*Morgen. Ved Rye Mølle.
287. \*Formiddag. Højsanden ved Rørvig.
288. \*Ved Hellebæk Strand.
289. \*I Sundet. Kronborg.
290. \*Ved Rye Mølle.
291. \*Vestenvind. Emnet ved Rye. B. S. 18.
292. \*Ude paa Landet. Rørvig.
293. \*Graavejr. Gyde i Rye.
294. \*1ste September. Æmnet taget ved Rye Mølle. B. S. 73.
295. Junidag. Æmnet taget v. Bramsnæs.
296. \*Junidag. Ved Rørvig.
297. Juni Aften. Ved Rørvig. Tilh. Hr. Prof. Wimmer. B. S. 1.
298. Vinteraften. } Raderinger. Forh.
299. Landskab. } hos Hr. Bogh. Lind.

## VIGGO LANGER.

300. \*Sti mellem Skræpper. Motiv fra Vintersbølle.

## ADOLF LARSEN.

301. \*Et Gartneri. November.

## ALFRED LARSEN.

302. \*Paa Kirkestien.

## F. LARSEN.

303. Støverhunde efter Prof. Otto Baches Maleri. Lithografi. Forh. hos Hr. Kunsthandler Winkel.

304. Portræt af en gammel Mand efter Hans Nik. Hansens Maleri. Lithografi. Forh. hos Hr. Kunsth. Winkel.

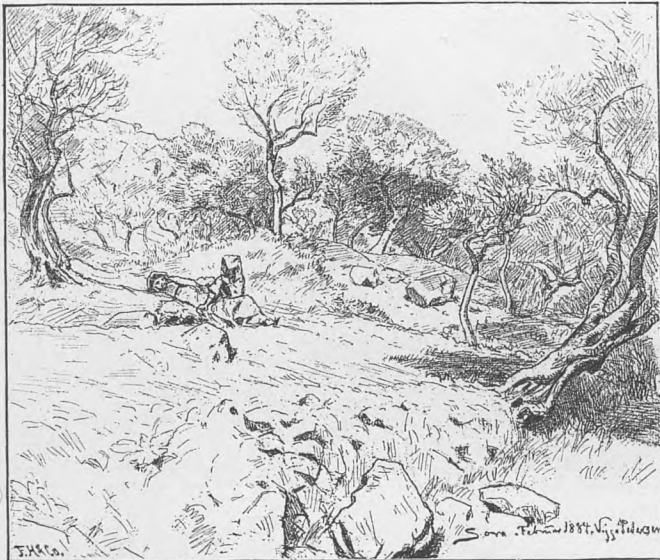
## H. P. LINDEBURG.

305. Studiehoved. Privatejendom.

## CARL LOCHER.

306. \*Januar.

307. Fra Hornbæks Strand. Tilh. Hr. Otto Benzon.



VIGGO PEDERSEN. Klippeskraaning med Oliventræer.

308. En Fiskerkvase faar Last. Tilh. Hr. Dr. Bokkenheuser. B. S. 77.
309. Oktobernat. i Hornbæk. Tilh. Hr. Grosserer W. Salomon.
310. Oktoberdag i Sundet. Tilh. Hr. Snedkermester Severin Jensen.
311. Fiskerkoner reder Garn. Tilh. Hr. Grosserer V. Sander.
312. Fra Skagens Strand. Tilh. Hr. Tømrerm. O. Köhler. B. S. 68.
313. Sommerdag i Sundet. Tilh. Hr. Alfr. Benzon.
314. Raderinger.
- HOLGER LÜBBERS.
315. \*Klitparti ved Jyllands Vestkyst.
- J. LÜBSCHITZ.
316. \*Sportsmænd i Skoven. Efteraar.
- F. C. LUND.
317. \*En Dreng med en Hane. B. S. 34.



## SØREN LUND.

318. \*Arbejdsheste.

## MARIE LUPLAU.

319. \*I Skyggen bag et Bondehus.

## AUGUSTA LÆSSØE.

320. \*Pæoner i et Glas.

## A. MACKEPRANG.

321. \*Hunde efter en Kat. B. S. 28.

## OSCAR MATHIESEN.

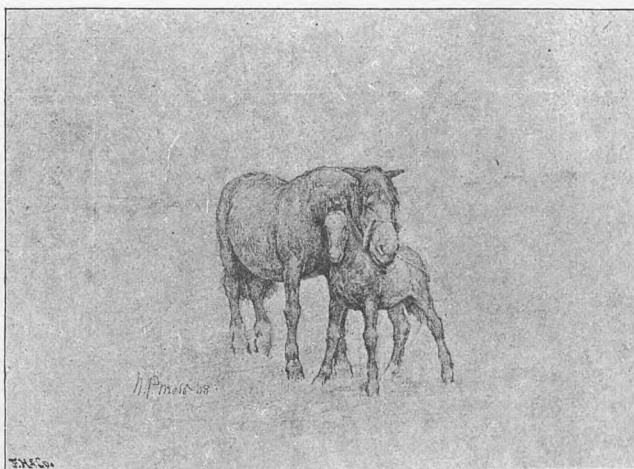
322. \*Griffenfeldt paa Munkholmen.

## EMMA MEYER.

323. \*Brudstykke af en Gruppe Træer ved en Eng.

## BERNH. MIDDELBOE.

324. Portræt af Fru M. D. Privatejendom.

N. PETERSEN MOLS. *En Hoppe med sit Føl.*

## D. MONIES.

325. \*Forsoningen.

326. Portræt af Hr. Etatsr. Herholdt. Privatejendom.

327. Legende Børn. Privatejendom.

## EMILIE MUNDT.

328. \*Mad fra Hjemmet. Asylmotiv. B. S. 42.

329. \*Solskinsformiddag. Motiv fra en sjællandsk Landsby.

## S. MUNKEDAL.

330. \*Eftermiddags Solskin i Septbr. Motiv fra Rye.

## CARL MØLLER.

331. \*Sommereftermiddag ved en lille Sø mellem Siv og Vandplanter.

332. \*Tordenstemning. Motiv fra Egnen ved Slotsbjergby. B. S. 72.

## HARALD SLOTT-MØLLER.

333. Portræt af Frk. Agnes Rambusch.

334. \*Fattigfolk.

335. \*Aften i Dagligstuen.

## HOLGER MØLLER.

336. \*Baadehytter ved Snogebæk.

## SCHØNHEYDER-MØLLER.

337. \*Februar. B. S. 83.

## P. MØNSTED.

338. \*Parti af Rhonedalen ved Bouveret.

## CARL NEUMANN.

339. Vindstille i Sundet. Tilh. Hr. Grosserer A. P. C. Holm.

340. \*Fra Kalvebodstrand; i Baggr. Christianshavn. Formiddag.

341. \*Episode af Slaget paa Rheden d. 2 April 1801.

## CHR. V. NIELSEN.

342. \*Parti i Domkirken i Slesvig med Hans Brüggemanns Alter. Akvarel.

343. \*Parti i Marie-Kirken i Lübeck med den danske Fane. Akvarel.

344. \*Interiør fra Rosenborg. Chr. IV.s Tid. Akvarel.

## THORVALD NISS.

345. Vinter. Tilh. Hr. Fabrikejer W. Salomonsen.

346. \*Marinebillede. B. S. 19.

347. \*Sent Efteraar. B. S. 62.

348. \*Storm ved Vesterhavet.

349. \*Vinter.

350. \*Vinterdag. Pastel.



TH. PHILIPSEN. Nyværk paa Saltholmen.

## H. OLRIK.

351. Portrætfigurer i en Have. Kunstnerens Ejendom.

352. Portrætgruppe af to Børn. Tilh. Fru Generalinde Ræder.

353. Moder og Datter. Portrætgruppe. Tilh. Hr. H. Valentiner.

354. Portræt af Hr. Professor J. P. E. Hartmann. Privatejendom.

## ALFRED OLSEN.

355. \*Veteraner fra Træfningen ved Helgoland.

356. \*Skibe i Vindstille.

## PETER OLSEN VENTEGODT.

357. \*Juleaften. Den lille Københavner synger Julesalmen for sine

Bedsteforældre. Sjællandsk Stue fra Glostrupegnen; forrige Aarh.

## O. D. OTTESEN.

358. \*Frugtbillede. Et Fad med forskellige Frugter, hensat i et Vindue; en Vinranke omslynget af en Ipomea omgiver samme.

359. \*En voxende Rose, Marechal Niel, sammen med en lilla Clematis.

## VILH. PACTH.

360. »Se god Aften«. Tilh. Hr. Vexellerer Martin Heymann.

## JULIUS PAULSEN.

361. \*Modellerne vente.

362. \*Adam og Eva. B. S. 55.

- |   |  |
|---|--|
| <p>363. Læsende Dame. Tilh. Hr. Karl Madsen.</p> <p>364. Landsbyen Rye. Tilh. Hr. Alfred Bramsen.</p> <p>365. Hestegang i en Bondegaard. Tilh. Hr. Grosserer W. Salomonsen.</p> | <p>366. Midsommernat over Heden. Tilh. Hr. Grosserer C. Larsen.</p> <p>367. *Maria med Barnet. B. S. 39.</p> <p>368. Eva. Tilh. Kunstforeningens Studiesamling.</p> <p>369. Nymfe. Tilh. Hr. Figurm. Krøyer.</p> |
|---|--|



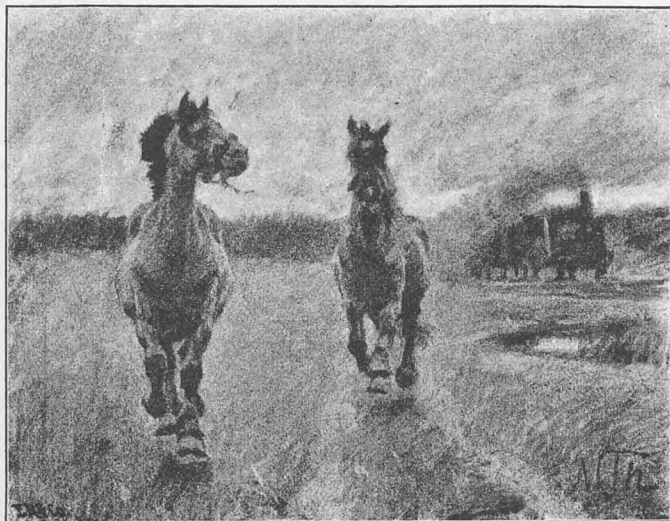
J. F. SKOVGAARD. Piger som bære Korn hjem.

- |   |  |
|---|--|
| <p>370. Portræt af Hr. Vinhandler Hey. Privatejendom.</p> <p>371. Portræt. Privatejendom.</p> <p>372. Portræt. Do.</p> <p>373. Aften efter Torden. Tilh. Hr. Bankkasserer Simmelkiær.</p> <p>374. *Nat.</p> <p style="text-align: center;"><b>OLE PEDERSEN.</b></p> <p>375. En Vaskekælder. Tilh. Hr. Grosserer Oscar Wandel.</p> | <p>376. Fra en Hedemark. Tilh. Kunstforeningen.</p> <p style="text-align: center;"><b>TOROLF PEDERSEN.</b></p> <p>377. *En Fiskerkvase søger Gilleleje Havn. B. S. 62.</p> <p>378. *Sommerdag. Kattegat ud for Gilleleje.</p> <p>379. *Skibe i Kattegat.</p> |
|---|--|

## VIGGO PEDERSEN.

380. \*Italiensk Landskab mellem Sora og Carnella.  
 381. \*Maaneskinsnat.  
 382. \*Solskin i Stuen. B. S. 82.  
 383. \*Solskin i Haven.  
 384. \*Faareflokken drives hjem om Aftenen over Marken. B. S. 36.

385. Klippeskraaning med Oliventræer, Sora. Februar. Tilh. Hr. Figur-maler Krøyer. B. S. 20.  
 386. Lirifloden ved Sora. Tilh. Hr. Galanterihandler Juncker.  
 387. Vænge bag en Bondegaard. Tilh. Frk. J. Petersen Aggershvile.  
 388. Sildig Eftermiddag i August. Pastel. Tilh. Frk. Th. Hornemann.

M. THERKILDSSEN. *Skræmte Heste.*

## ANNA PETERSEN.

389. En lille Høstpige.

## EDVARD PETERSEN.

390. \*Fra Rosenborghave. B. S. 63.  
 391. Grønttorvet ved Højbroplads. Tilh. Hr. Grosserer J. Meyer.  
 392. \*Fra Basilica d. San Lorenzo fuori le mure Rom.  
 393. \*Aften.  
 394. \*Billede af Hverdagslivet.  
 395. \*Høstbillede.

396. \*Bag en Vandmølle.  
 397. Grøntorvet ved Højbroplads. Radering.

## NIELS PETERSEN MOLS.

398. \*Roe-Optagning. Fra Skytterup ved Nissum Fjord. B. S. 4.  
 399. En Hoppe med sit Føl. Tilh. Kunstforeningen. B. S. 21.

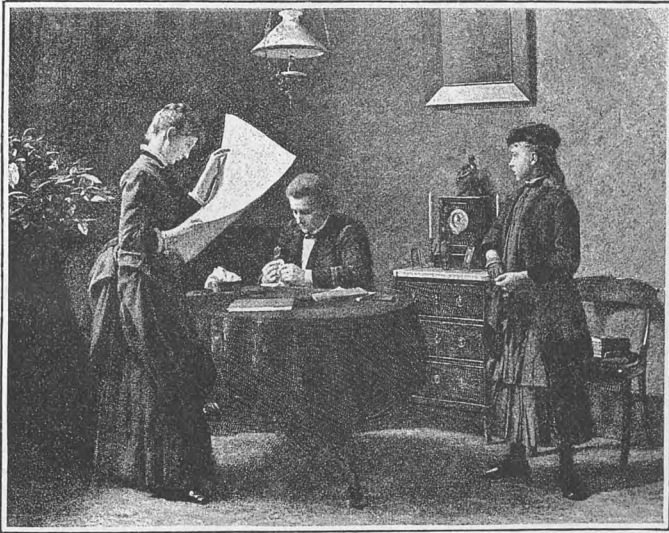
## TOM PETERSEN.

400. \*Nygade.  
 401. \*Ved Klaveret. Kultegning.

## TH. PHILIPSEN.

402. Marketenderiet Nyværk paa Saltholmen. Tilh. Hr. Otto Benzon.  
 403. Drøvtyggende Køer. Tilh. Hr. Particulier Schumacher.  
 404. Nyværk paa Saltholmen. Tilh. Hr. Dr. med. H. Philipsen. B. S. 22.  
 405. Æselstald i Tunis. Tilh. Hr. Skibsfører S. Philipsen.

406. Ungkvæg ved Stranden. Tilh. Hr. Grosserer Hertz.  
 407. Græssende Køer. Tilh. Hr. Bogholder Dall.  
 408. Bissevejr. Tilh. Hr. Figurmaler Viggio Johansen.  
 409. Studie af et Kohoved. Tilh. Hr. Etatsraad Blom.  
 410. Studie af et Kohoved. Tilh. Hr. Etatsraad Blom.



CARL THOMSEN. Ubelejligt.

411. Sildigt Efteraarssolskin i Dyrehaven. Tilh. Hr. Baandhandler R. Christensen.  
 412. \*Lange Skygger. Hollænderbrønden paa Saltholmen.  
 J. E. C. RASMUSSEN.  
 413. \*Efteraarsmorgen efter Uvejr.  
 414. \*Januar, Februar, Marts og April i Grønland.  
 415. \*Maj, Juni, Juli og August i Grønland.

416. \*September, Oktober, November og December i Grønland.

## ALBERT REPHOLTZ.

417. \*Ved Badet. Pastel.  
 418. \*En gammel Mand. Pastel.

## L. A. RING.

419. \*I Høst.  
 420. \*Samtale i Landsbygaden.  
 421. \*Aften.  
 422. En Skomager.

## JOHAN ROHDE.

423. \*En Beværtninghave i Udkanten af Kjøbenhavn. B. S. 8.

## VILH. ROSENSTAND.

424. Fransk Kjøkkenscene. Tilh. Hr. Godsejer Tutejn. B. S. 58.  
425. \*Schackspillere.  
426. \*Paa Post.

## ALFRED SCHMIDT.

427. Et Udvalg af Molbo-Illustrationer. Pennetegninger.

## C. SCHMIDT-PHISELDECK.

428. \*Fra Egnen ved Teglgaarden (Hillerød). Kold Decemбераften lige efter Solens Nedg. B. S. 80.  
429. \*Sommerdag paa Ordrupmose.



F. VERMEHREN. *En Overhøring.*

## AXEL SCHOVELIN.

430. \*Ved Laagen, der fører fra Ordrup Mose ad Stien gennem Dyrehaven til Kirsten Pils Kilde.

## G. SELIGMANN.

431. \*Søndag paa Thorvalds. Museum.  
432. \*Ved Lektierne.

## H. SIEGUMFELDT.

433. Portræt af Etatsr. Heinr. Hansen. Tilh. Udstillings-Komiteen.  
434. Portræt af Medaillør H. Conradsen. Tilh. Udstill.-Komiteen. B. S. 81.  
435. Portrætgruppe. Privatejendom.

436. Portræt. Privatejendom.  
437. Portræt. Do.  
438. Portræt. Do.  
439. Portrætstudie. Do.

## SIMON SIMONSEN.

440. \*Jagtstykke. Hundene komme med Ræven. B. S. 76.  
441. \*Paa Alfjarvej.

## J. F. SKOVGAARD.

442. \*Englen rører Vandet i Bethesda Dam. Joh. E. 5, 2—4. B. S. 19.  
443. \*Udsigt fra en Have i Civita d'Antino.



444. Piger som bære Korn hjem.  
Motiv fra Civita d'Antino. B.  
S. 23.
445. Karyatidehallen ved Erechteion  
med Udsigt over Propylæerne til  
Salamis og Pelepones. Tilh. Hr.  
Toldkasserer Fibiger.
446. Torvedag i Sora. Tilh. Hr. Vald.  
Gætje.

- N. K. SKOVGAARD.
447. Hedelandskab fra Halland. Sky-  
fuld Septemberdag. B. S. 32.
448. \*Efteraarsaften noget efter Sol-  
nedgang.
449. \*Klitter.
450. Ved den østlige Side af Klitterne.  
Solskinsformiddag i Septbr. Tilh.  
Hr. Stamhusbesidder Jermiin.



FRED. WINTHER. *Det stille Vand i Dyrehaven.*

HANS SMIDTH.

451. \*Gæs og Viber.
- J. SONNE.
452. \*Kavalleriangrebet i Stolk ved  
Escadroner af 4de Dragonregi-  
ment. Gen. Schleppegrell falder.
453. \*Paa Marschen.
454. \*Der vaages hos en Syg.
455. Fra Dybbøl først i April 1864.  
Tilh. Hr. Kammerjunker Tegner.

F. SYBERG.

456. \*Interiør fra en Svinesti.

HANS TEGNER.

457. Samtlige Illustrationer til Jubel-  
udgaven af Ludvig Holbergs Co-  
medier. B. S. 56.

J. W. TEGNER.

458. Lithograferede Portræter.

M. THERKILDSEN.

459. \*Køerne vandes. B. S. 40.
460. \*Ved Mellemmadstid. B. S. 18.
461. Skræmte Heste. Tilh. Hr. Kapt.  
Thomsen. B. S. 24.
462. \*En Røgter.
463. \*Brølende Køer.
464. \*Landskab.

465. \*En Tyrekalv.  
 466. En Have.  
 HANS ANTON THIELE.  
 467. Interiør. Tilh. Hr. Etatsr. Eckardt.  
 Ørumgaard. B. S. 44.

468. \*En Skovsø paa Bornholm.  
 CARL THOMSEN.  
 469. Middag i Præstegaarden efter en  
 Bispevisitats. Tilh. d. kgl. Maleri-  
 samling.



K. ZAHRTMANN. Italiensk Blomsterfige.

470. Ubelejligt. Tilh. Hr. Grosserer  
 Philip Heymann. B. S. 25.  
 471. \*Besøg i Atelieret. B. S. 29.  
 A. THORENFELD.  
 472. \*Jysk Landskab. Motiv ved Ørs-  
 levkloster. Tordenvejr.  
 473. \*Sommerdag ved Isefjorden. Mo-  
 tiv et taget fra Eskildsø. I Baggr.  
 Roskilde Domkirke. B. S. 26.  
 474. \*Fra Isefjorden. Byevejr.

- V. TORNØE.  
 475. \*Fra Stiftelsen. B. S. 12.  
 L. TUXEN.  
 476. \*Hjemvenden fra Fiskeriet. Skum-  
 ring. Motiv fra Nordkysten af  
 Frankrig.  
 477. Portræt af Fru O. J. Tilh. Hr.  
 Carl Jacobsen.  
 478. \*Fiskerboder ved Nymindegab.  
 B. S. 4.

479. \*Fiskerhytter fra Nordkysten af Frankrig.  
 480. \*Skitse til et Billede af den danske Kongefamilie. Originalen paa Frederiksborg.  
 481. \*Skitse til et Billede af den eng. Kongefamilie. Originalen tilh. Hds. Maj. Dronning Victoria.

## NICOLINE TUXEN.

482. \*Ved Midsommertid.  
 483. \*En voxende Vindrueklase.

## F. VERMEHREN.

484. Portræt af Billedh., Prof. Saaby. Tilh. Udstill.-Komiteen. B. S. 49.  
 485. En Overhøring. Tilh. Hr. Lehnsbaron Stampe. B. S. 26.  
 486. En Arbejder. Tilh. Hr. Gross. W. Salomonsen.  
 487. En gammel Kone. Tilh. Hr. Vexellerer Martin Heymann.  
 488. Gaardparti fra Hornbæk. Tilh. Hr. Vexellerer M. Cohen.  
 489. Dameportræt. Brystbillede.

## ELISABETH WANDEL.

490. \*Studiehoved. Pastel. B. S. 82.

## BERTHA WEGMANN.

491. Portræt af Grevinde F.  
 492. Portræt af Fru T.  
 493. Portræt af Hr. M.  
 494. Portræt af Frk. B.  
 495. Portræt af Fru S.

## H. WENCK.

496. \*Motiv fra Domk. i Siena. Akvarel.  
 497. \*Motiv fra St. Marco i Venedig. Do.

## CARL WENTORF.

498. Portræt. Tilh. Hr. Greve Haugwitz-Hardenberg-Reventlow.  
 499. Portræt. Tilh. Hs. Exc. Hr. Generalleuten. Hegermann-Lindencrone.  
 500. Portræt af Hr. Landskabsmaler C. F. Aagaard.

## J. P. WILDENRATH.

501. \*Sommer. Motiv fra Ruisseau d'Inferret. Provence.  
 502. \*Tusmørke. Motiv fra Provence. B. S. 45.  
 503. \*Fra det gamle Egekrat. Efteraar. Motiv fra Hald.

## J. F. WILLUMSEN.

504. Eftermiddagsbelysning i en Vandmølle. Tilh. Hr. Landskabsmaler Th. Niss.  
 505. \*En Slagterbutik ved Nikolaj Taarn. B. S. 45.  
 506. \*En Bondestue paa Refsnæs.

## FREDERIK WINTHER.

507. \*Novemberdag paa Kalkbrænderiet. Opklar. Graavejr. B. S. 84.  
 508. \*Det stille Vand i Dyrehaven i Slutningen af August. B. S. 27.

## CHR. ZACHO.

509. \*Aaen i Sorgenfri Skov. B. S. 20.  
 510. \*Borre Sø i Silkeborgegnens. B. S. 51.  
 511. \*Klar Vinterdag i Sorgenfri Skov.  
 512. \*Kløften ved Liselund paa Møen.

## K.R. ZAHRTMANN.

513. \*Job og hans Venner. B. S. 69.  
 »I syv Dage og syv Nætter sode de hos ham paa Jorden. Ingen talte et Ord til ham, thi de saae, at hans Pine var saare stor«.  
 514. \*Kong Salomo og Dronningen af Saba.

»Salomos Rygte for Herrens Navns Skyld kom for Dronningen af Saba, og hun kom at friste ham med mørk Tale ... og da Dronningen saa al Salomos Visdom og Huset, han havde bygt, og Maden til hans Bord, og hvor hans Svende sad, og Tjenere stod og deres Klæder og Munds kjænkene og hans Brændoffer, som han ofrede i Herrens Hus, da kunde hun sig Intet mere«.

- |  |   |
|--|---|
| <p>515. *Leonora Christina klædes af og undersøges af Dronning Sofie Amalies Tjenerinder.</p> <p>516. Gaard fra Palazetto Farnese.</p> | <p>517. Fra Roms Forfaldstid.</p> <p>518. Italiensk Blomsterpige. B. S. 28.</p> <p>519. Otte Sortkridtstegninger af Leonore Christinas Liv.</p> |
|--|---|

## SVERIGE.

W. ANGELDORFF.

520. Portræt. Pastel. Tilh. Hr. Grosserer Braband.

H. A. ANKARCRONA.

521. \*Motiv fra Algier.

VILH. BEHM. *Birkeskov.*

OLOF ARBORELIUS.

522. \*Tømmerkjørere i Dalarna.

GEORG ARSENIUS.

523. \*Saddelplassen paa en fransk Væddeløbsbane.
524. \*Endt Frokost.

CARL ASPELIN.

525. \*Et Sygebesøg.

AXEL AXELSON.

526. \*Canale grande, Venedig.

VILH. BEHM.

527. \*Birkeskov. Efteraarsstemning. B. S. 30.

RICHARD BERGH.

528. Mod Aften. Tilh. Hr. Grosserer Pontus Fürstenberg
529. \*Morgen. Pastel.
530. \*Aften. Kultegning.

ALFR. BERGSTRÖM.

531. \*Motiv fra Skeppsholmen. Vinteraften.

ANNA BILLING.

532. \*Ved Midsommertiden. Akvarel.

OSCAR BJÖRCK.

533. \*En Halle i Venedig. B. S. 3.

AXEL BORG.

534. \*Landsbyskomagere. B. S. 31.

535. \*Motiv fra Elsdyrjagten. Det andet Skud. B. S. 50.

FANNY BRATE, F. EKBOM.

536. En Sommerdag. Tilh. Hr. Fabrikant A. G. Wirén.

MINA BREDBERG.

537. \*Repetition.

AGNES BÖRJESSON.

538. \*God Nat!

J. OSCAR CANTZLER.

539. \*Genre.

AXEL BORG. *Landsbyskomagere.*

KERSTIN CARDON.

540. Portræt af Raoul Greve Hamilton til Ovesholm.

WILH. DAHLBOM.

541. \*Golfo di Napoli.

ANNA ERICSON, F. GARDELL.

542. \*Motiv fra Visby. Akvarel.

543. \*I Haven. Akvarel.

JOH. ERICSON.

544. \*St. Karins Ruin i Visby.

545. \*Maaneopgang. Motiv fra Concarneau, Bretagne.

F. FAGERLIN.

546. Hollandsk Interiør. Tilh. National-Museet i Stockholm.

WILLIAM FERON.

547. \*Vaar.

## LUDVIG FRID.

548. Neckastolen i Emån. Tilh. Fru H. Cronqvist.  
 549. Sommormorgen ved Emån i Småland. Tilh. Hs. Maj. Kong Oscar II.

FORENINGEN FOR GRAFISK KUNST  
I STOCKHOLM.

550. 1.—67. Raderinger af svenske Kunstnere.

## ANTON GENBERG.

551. \*Vinterdag. Motiv fra Stockholm.

## PAUL GRAF.

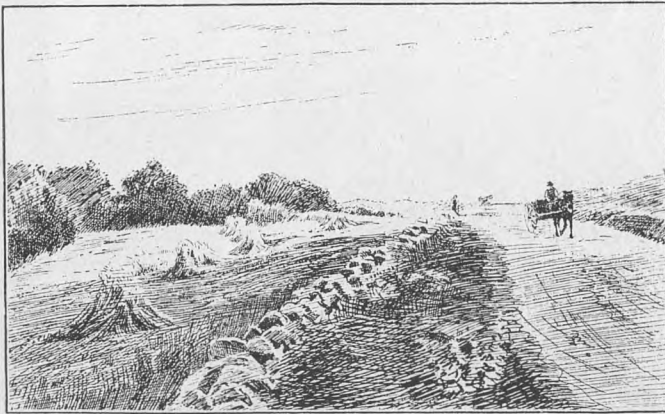
552. \*En lille Bondepige fra Bretagne. B. S. 38.

## PER GUMMESON.

553. \*Vinter.

## RICHARD HALL.

554. \*Interiør fra Bretagne.



BERNDT LINDHOLM. Landevej.

## CARL GUSTAV HELLQVIST.

555. Luthers Ankomst paa Wartburg.

## OLOF HERMELIN.

556. \*Strandparti ved Mælaren.  
 557. \*Efteraarsdag. Sverige.

## TRYGVE HERMELIN.

558. \*Efteraarsmotiv fra Fontainebleau. Akvarel.  
 559. \*Udsigt ved Kungsør. Akvarel.

## FANNY HJELM.

560. \*Efteraarslandskab fra Vestmannland.

## JOSEFINE HOLMLUND.

561. \*Motiv fra Norrfjord.

## JOHAN G. VON HOLST.

562. \*Loppen.

## AXEL HERMAN HÄGG.

563. \*Hjemkomsten fra Maskeraden.  
 564. \*Kirken St. Gilles ved Arles.  
 565. \*Udenfor Wisby. Morgenstavn.  
 566. \*Domkirken i Limburg. Radgr.

## C. W. JAENSSON.

567. \*Sommerdag.

## OLOF JERNBERG.

568. \*Fra Sveriges Vestkyst.





A. ÖSTERLIND. Paa Vej til Børnedaaben.

EXASS.

Nov. 1885

ELLEN JOLIN.

569. \*En malet Skjærm.

570. Portræt af Fru B.

ERNST JOSEPHSON.

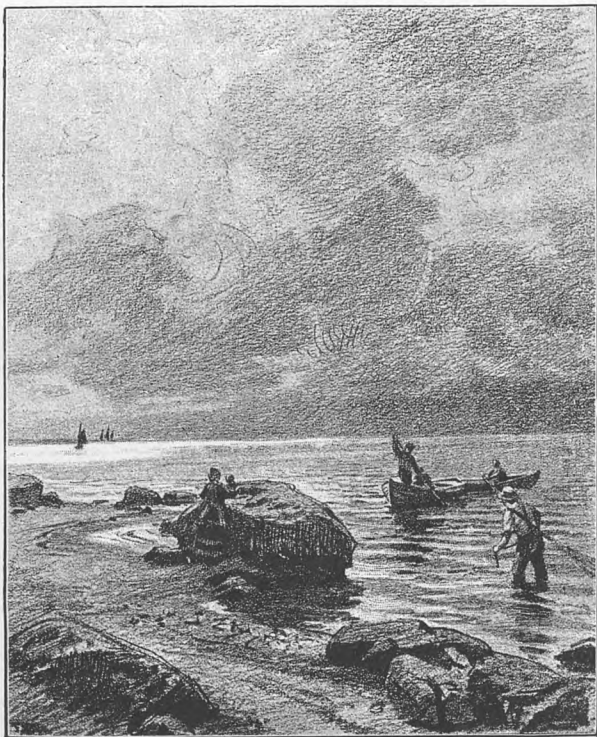
571. \*En Spinnerske. B. S. 11.

AXEL JUNGSTEDT.

572. \*Stenarbejdere.

573. \*I Stenbruddet.

574. \*Portræt.

HANS GUDE. *Ved Østersøen.*

A. H. KALLENBERG.

575. \*Landskab med Køer.

GOTFR. KALLSTENIUS.

576. \*September.

CARL KJELLIN.

577. \*Paa Lur. B. S. 78.

ELISABETH KEYSER.

578. \*Paa Engen. B. S. 46.

579. Portræt af Fru K.

NIELS KREUGER.

580. \*Sommer.

581. \*Landskab.

## OLOF KRURLINDE.

582. \*Svensk Landskab med Vandfald.

## JACOB KULLE.

583. Bønder. Tilh. Sveriges alm. Kunstforening.

## CARL LARSSON.

584. \*St. Antoni Fristelse.
- 
585. \*En Brud. Akvarel.
- 
586. \*Hr. Pontus Fürstenbergs Galleri. Akvarel.

587. \*Fra Loing i Frankrig. Akvarel.

## VIRGINIA LARSSON.

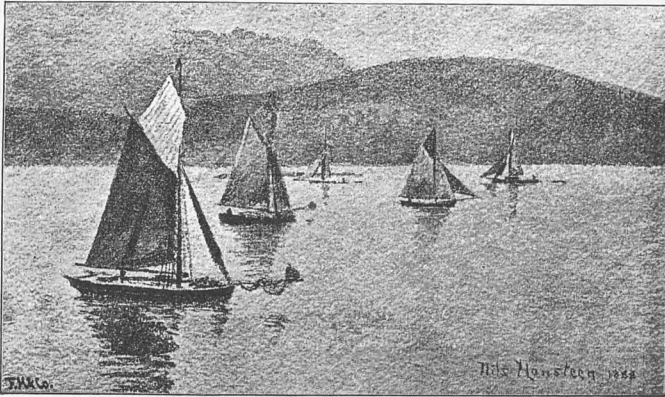
588. Studie fra Myrtegaarden i Alhambra. Akvarel.
- 
589. Gaard i Granada. Akvarel.

## LISEN LEMCHEN.

590. \*Vilde Blomster.
- 
591. \*Blomster.

## AGNES LILIENBERG.

592. \*Sjællandsk Bøgeskov.



NILS HANSTEEN. En stille Regnvejrsgaard paa Kristianiafjorden.

## BRUNO LILJEFORS.

593. \*Ræv og Hunde.
- 
594. Rævefamilie. Tilh. Nationalmuseet i Stockholm.
- 
595. Duehøg.

## ARVID LINDSTRÖM.

596. \*Motiv fra Skotland.
- 
597. \*Motiv fra Lock Kinnaird i Skotl.

## BERNDT LINDHOLM.

598. \*Skovvej ved Gøteborg.
- 
599. \*Landevej paa Hisingen ved Gøteborg. B. S. 32.
- 
600. \*Brænding udfør Marstrand.

## KNUD AXEL LINDEMAN.

601. \*Paa Stockholms Strøm.

## JUSTUS LUNDEGÅRD.

602. \*Oktoberdag ved en Aa i Skåne.

## J. A. MALMSTRÖM.

603. \*Saltebrød.
- 
604. \*Midvintersofring. Scene fra Vinkingetiden.

## WILH. FR. MEYER.

605. Træsnit.

## A. MONTAN.

606. \*Smedie.

- VALFRID NELSON.  
607. \*Marine.
- BENGT NORDENBERG.  
608. \*Konsultation.
- HENRIK NORDENBERG.  
609. \*Knust.
- KARL NORDSTRÖM.  
610. \*Løvfald.

611. Portræt. Tilh. Hr. Gross. Pontus Fürstenberg.
- ANNA NORSTEDT, F. MUNTHE.  
612. \*Nature morte.
- REINHOLD NORSTEDT.  
613. Efteraarsaften. Motiv fra Wingåker.
614. Sommeraften. Wingåker.
615. Studie.



CHR. KROHG. *Sé forud.*

- IVAR GUSTAF NYBERG.  
616. \*Køkkenet.
617. \*»Min Mo'er«. Akvarel.
618. Portræt. Akvarel.
- GUSTAV PALM.  
619. \*Udsigt fra Monte Paletino i Rom.
- GEORG PAULI.  
620. \*Sommeraften.
621. \*Genre.

- EDVARD PERSÈUS.  
622. Portræt af Hs. Maj. Kg. Oscar II. Tilh. Nationalmuseet paa Frederiksborg. B. S. 4.
- PETER AD. PERSSON.  
623. \*Vinterdag. Motiv fra Skaane.
- GEORG JOHAN OTTO GREVE  
V. ROSEN.  
624. Sfinxen.
625. Portræt af Hs. Exc. Hr. Kmh. Bille, dansk Gesandt i Stockholm.

## EDWARD ROSENBERG.

626. \*Sommeraften i Stockh. Skærgd.  
627. \*Vaarvinter.

## HUGO SALMSON.

628. Portræt. af Frkn. v. Blixen-Finecke.  
Pastel. Tilh. Hr. Baron v. Blixen-  
Finecke til Næsbyholm.  
629. Den lille Axplukkerske. Tilh.  
National-Museet i Stockholm.  
630. En Spinnerske. Tilh. Hr. Gross.  
Pontus Fürstenberg.

## GESKEL SALOMAN.

631. \*En ny Model.  
632. Portrætgenre.

## ANSHELM SCHULTZBERG.

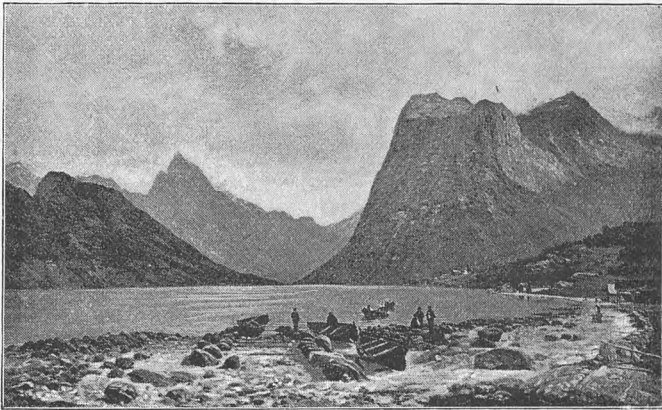
633. \*Solrig Vinterdag i Dalarne.  
634. \*Solskinsdag i Februar. Sverige.

## IDA VON SCHUTZENHEIM.

635. \*En Gravhund.

## AMANDA SIDWALL.

636. \*Studie.  
637. \*Dalflicka.



CARL NIELSEN. *Parti fra Hjørendfjord.*

## CARL SKÅNBERG. † 1885.

638. \*Fra Dalarø.  
639. \*Motiv fra Venedig.  
640. \*Motiv fra Venedig.

## CARL SPARRE.

641. \*Katekismus.

## EMMA SPARRE.

642. \*Troldbruden. Folkeeventyr fra  
Dalarne.  
643. Portræt af Fru M.

## OSKAR STENVALL.

644. \*I 3. Klasses Koupé.

## SOPHIE STJERNSTEDT.

645. \*Landskab. Dansk Motiv.

## JOHN SUNDBERG.

646. Originalafbildn. efter Naturen til  
»Atlas over Sveriges og Norges  
Rovfugle«. Akvareller.

## CHR. FR. SWENSSON.

647. \*Motiv fra den engelske Kanal.  
648. \*Marine. Motiv fra Borgholm.

## PER SÖDERMARK.

649. Portræt af Hr. Rektor P. A. Lilje-  
ström.

ROBERT THEGERSTRÖM.

650. \*Jardin Marengo i Algier.

651. \*Dovenskab.

HILDEGARD THORELL,

F. BERGENHAGEN.

652 a. Dameportræt.

652 b. Dameportræt.

ALFR. THÖRNE.

653. \*Havrehøst.

654. \*Sommerlandskab.

JOHAN TIRÉN.

655. \*Ved Ekkoklippen.

EMMA TOLL.

656. \*Portrætstudie.

OSCAR TÖRNÅ.

657. \*Ved Løvspring. Motiv fra det sydlige Östergötland.

658. \*Efteraarsstudier. Motivf. Nerike.



CHR. SKREDSVIG. *Vinje som Gjætergut.*

CHARLOTTE WAHLSTRÖM.

659. Aftenstemning. Tilh. Hs. Maj. Kong Oscar II.

660. \*Foraarslandskab.

661. \*Efteraarslandskab.

ALF WALLANDER.

662. \*En fornøjelig Vise. Scene fra et svensk Fiskerleje.

663. \*Blandt Kasserollerne.

GUSTAV TH. WALLÉN.

664. \*Eftermiddagsstemning. Motiv fra Hvitemöle i Skåne.

665. \*I Landsbyskolen.

ELISABETH WARLING.

666. Portræt af Frk. W.

667. Dameportræt.

ANDERS L. ZORN.

668. \*Bølgeskvalp.

669. \*Sommer.

670. \*Badende Kvinder. } Akvareller

EMIL ÅBERG.

671. \*Vinteraften. Pastel.

JOHAN ÅKERLUND.

672. \*Motiv fra Södermanland.

ALLAN ÖSTERLIND.

673. \*Paa Vej til Barnedaab. B.S. 33.



## NORGE.

A. E. ANDERSEN.  
674. Portræt af Maleren Olaf Isaachsen. B. S. 71.

H. W. ANKER.  
675. \*Norsk Landskab.  
676. \*Ved Bækken.

P. N. ARBO.  
677. Portræt af Hr. Prof. M. J. Monrad.  
678. Dameportræt.

HARRIET BACKER.  
679. \*Genre.



J. SØRENSEN. Vinterdag. En gammel Havepavillon.

THEODOR BAHR.  
680. \*Vinter. Motiv fra Ryfylke.

J. J. BENNETTER.  
681. \*Seydisfjord. Island.  
682. \*Marine.

BETZY BERG.  
683. \*Udpaar.

HARALD BERTRAND.  
684. \*Vinter.

O. CASTBERG.  
685. \*Vinter.

FR. COLLETT.  
686. \*Fra Mesnaelv.  
687. \*Snefald.

CECILIA DAHL.  
688. \*»Dejlig var min lille Glut«. Af  
»Brand«.

OLAF DAHL.  
689. \*Fra Balestrand i Sogn.

MATHILDE DIETRICHSON.  
690. Portræt.  
691. \*Opslagsbrevet.

## E. DIRKS.

692. \*Kyst.  
693. \*Brygge.  
694. \*Landskab.

## AXEL ENDER.

695. \*Slædefart. B. S. 64.

## OTHILIE ENGELHARDT.

696. \*Sommeraften.  
697. Gutten min.  
698. Crépuscule. Pastel.

## DOROTHEA FOLLESTAD.

699. Portræt.

## JACOB GLØERSEN.

700. Paa Rugdepost. Tilh. Nationalgalleriet i Kristiania.

## J. GRIMELUND.

701. \*Mexiko Dok. Antwerpen. B.S. 23.  
702. \*En Morgen i Skjærgaarden.  
703. \*Aften i Fjeldbakken.



MARIE TANNÆS. *Fra Skrivergaarden i Drøbak.*

## HULDA GRØNNEBERG.

704. \*Fra Sandvikselven.  
705. \*Ved Østersøen. B. S. 34.  
706. \*Bøgeskov.  
707. \*Badehus i Ahlbeck ved Heringsdorf.  
708. \*Sommeraften i Bøgeskoven.  
709. \*Ved Skovbækken.  
710. \*Østersøfiskere, som sætte ud.

## ASOR HANSEN.

711. Studiehoved.  
712. \*Studiehoved.

## NILS HANSTEEN.

713. \*Marine.  
714. \*Landskab.  
715. \*Landskab.  
716. \*Havnebillede. Motiv fra Kjøbenhavn. B. S. 31.  
717. \*En stille Regnvejrsdag paa Kristianiafjorden. B. S. 35.  
718. \*Marine.

## HANS HEYERDAHL.

719. Portræt.  
720. Søstrene.

## R. HJERLØW.

721. \*Eftermiddagsstemning.  
722. \*Fra Lindøen ved Kristiania.

## JULIUS HOLCK.

723. \*St. Hansnat.

## TH. HOLMBOE.

724. \*Eftermiddagsstemning. B. S. 71.  
725. \*Snetykning.

## M. HOLTER.

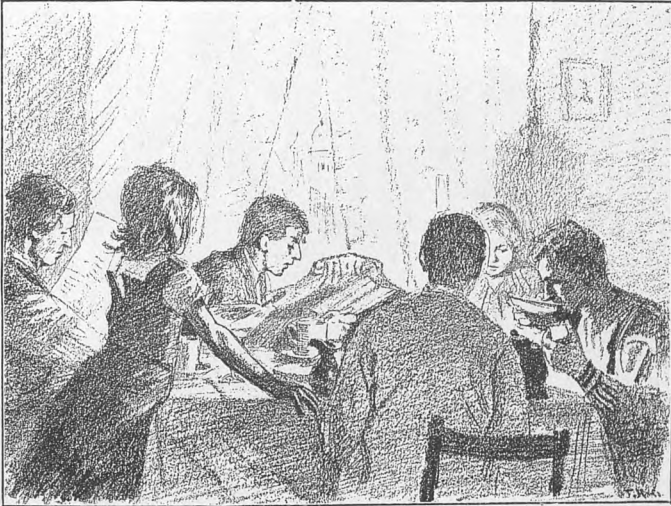
726. Portræt af H. J. Huitfeldt-Kaas.

## AUG. JOHANNESSEN.

727. \*Portræt. Tegning.  
728. \*Gadeparti fra det gamle Bergen.  
Tegning.

## HJ. JOHNSEN.

729. Graavejr. Fra Fredriksværn. Tilh. Kristiania Kunstforening.  
730. \*Septemberraften i Fredriksværn.



N. G. WENTZEL. *Morgenstemning.*

## SVEND JØRGENSEN.

731. \*Den Arbejdsløse.  
KITTY KIELLAND.  
732. \*Sommernat ved Søen. B. S. 25.  
733. Efter Solnedgang.

## FR. KOLSTØ.

734. Atelierinteriør.

## CHR. KROHG.

735. Nordenvind.  
736. Sé forud. B. S. 36.

## JOHAN LARSEN.

737. \*Havn nordpaa.

## VINCENT ST. LERCHE.

738. \*Kaptejnens Morgenpibe. B. S. 34.  
739. \*»— og Alt, hvad som kjært er«. B. S. 21.

## HANS LØVAAS.

740. \*I Juni.

## L. M. MOE.

741. \*Jetter.

## EDV. MUNCH.

742. \*Paa Hybelen.  
743. \*Studie.

## GERH. MUNTHE.

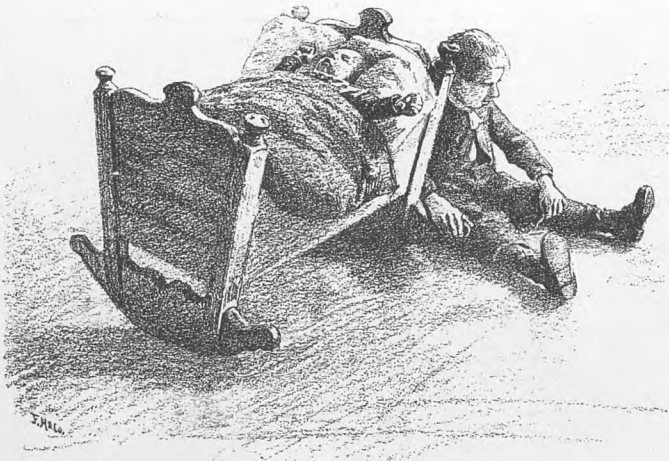
744. \*Tidlig paa Vaaren. Motiv fra  
Bærum.  
745. \*Forsaarsdag.

## LUDVIG MUNTHE.

746. Vinterbillede. Tilh. Nationalgall.  
i Kristiania.  
747. \*Høst.

## JOHS. MÜLLER.

748. \*Vinter.  
749. \*Februar.

ERIK WERENSKIÖLD. *Søskende.*

## MORTEN MÜLLER.

750. Norsk Skovlandskab.  
751. Indsø med Elsdyr.

## AMALDUS NIELSEN.

752. Fra Hardangerfjord. Tilh. Nationalgalleriet i Kristiania.  
753. \*Fra Ryfylke.  
754. \*Aftenstemning ved Frederiksstad.  
755. \*Fra Soggedal.

## CARL NIELSEN.

756. \*Parti fra Hjørendfjord. B. S. 37.

## EIVIND NIELSEN.

757. \*Paa Vejen til Isen.

## GEORG NIELSEN.

758. \*Vaadfiskere.

## LORENS NORBERG.

759. \*Fra Vækkerøstrand.  
760. \*September.

## A. NORMANN.

761. \*Norsk Fjord.

## ASTA NØRREGAARD.

762. \*Figurbillede.

## W. PETERS.

763. Fem Originalraderinger.

## EILIF PETERSEN.

764. Nocturne. B. S. 2.

## C. M. ROSS.

765. \*Fra Loggiaen.

766. \*Firbendræberen.

## LEIS SCHELDERUP.

767. Portræt af Frøken M. S.

768. Portræt af Hr. Redaktør O. L.

769. Portræt.

ERIK WERENSKIOLD. *En Bondebegravelse. Fragment.*

## OTTO SINDING.

770. \*En Vinterdag i Nordland.

## ANDR. SINGDAHLSSEN.

771. Høstdag.

## E. SKARI.

772. \*Marine. Fra Kattegat.

## L. SKRAMSTAD.

773. \*Septemberdag.

## CHR. SKREDSVIG.

774. Vinjes Hjem. Tilh. Nationalgalleriet i Kristiania.

775. \*Vinje som Gjætergut. B. S. 38.

## EYOLF SOOT.

776. Kjærring med Fladbrød. B. S. 30.  
777. »Å er detta da Per!«

## GUDMUND STENERSEN.

778. \*I Sneen.



C. AARSLEFF. *De fundne Eroter.*

## H. F. STRØM.

779. \*Genre.  
780. \*Genre.

## JØRGEN SØRENSEN.

781. Februar, 2<sup>o</sup> Kulde. Tilh. Nationalgalleriet i Kristiania.  
782. \*Norsk Vinterdag. B. S. 83.  
783. \*Vinterdag. En gammel Havepavillon. B. S. 39.

## MARIE TANNÆS.

784. Høstdag.  
785. \*Elven.  
786. \*Fra Skrivergaarden i Drøbak. B. S. 40.

## FRITZ THAULOW.

787. \*Vinterdag.  
788. \*Vinterdag.  
789. I April.  
790. \*Isbrud. Pastel.  
791. \*Høst. Pastel.  
792. \*Nysne. Pastel.

## RAGNHILD THRANE.

793. \*Interiør.

## TH. TORGERSEN.

794. \*Vinter.

## N. ULFSTEN: †

795. Nødhavn. Tilh. Nationalgalleriet i Kristiania.

## JENS WANG.

796. \*Musik.  
797. \*Nat.  
798. \*Høst.

## N. GUSTAV WENTZEL.

799. \*Et Konfirmationsgilde.  
800. \*Morgenstemning. B. S. 41.

## OSCAR WERGELAND.

801. \*Tidlig Morgen.

## ERIK WERENSKIOLD.

802. \*En Bondebegravelse. Tilh. Nationalg. i Kristiania. B. S. 43 og 53.  
803. \*Oprensning af en Grøft.  
804. I Middagsstunden.  
805. \*Søskende. B. S. 42.  
806. Foraarsblomster.

## A. G. WIGDAHL.

807. \*Vinter. Motiv ved Bergen.  
808. \*Høstlandskab med Elv. Parti i Nordfjord.  
809. \*Vaar.

## A. EDELFELT.

- Finsk Kunstner.  
Portræt af L. Pasteur. B. S. 27.



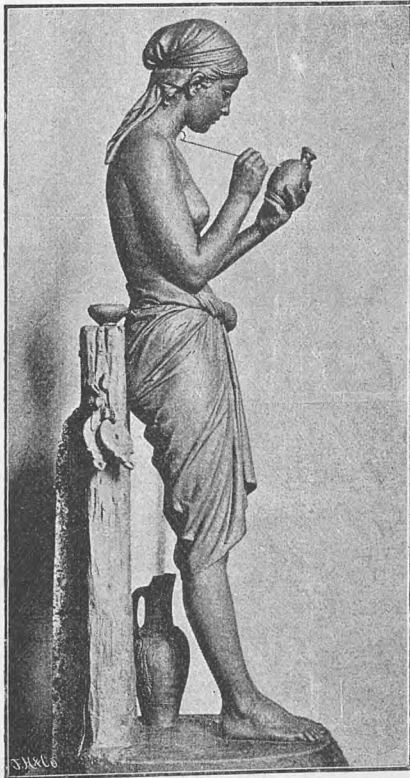
# BILLEDHUGGERKUNST.

## DANMARK.

CARL AARSLEFF.

810. \*Den fortabte Søn. Statue i  
Gibs. B. S. 74.  
811. \*De fundne Eroter. Pompejansk  
Motiv. Statue i Gibs. B. S. 44.

812. Hoverende Jættedrenge. Brudst.  
af Frisen »Balders Baalfærd« samt  
dertil hørende Tegning af den  
samlede Frise.



V. BISSEN. En Pottemagerske.

## R. M. ANDERSEN.

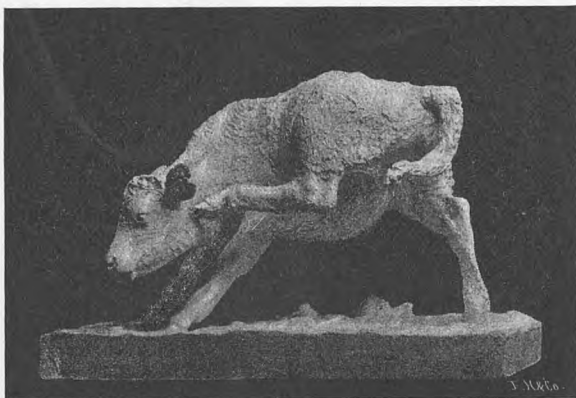
813. \*Kraka. Statue i Gips.

## E. H. BENTZEN.

814. \*Portrætbuste af Pianistinden
- 
- Frk. Sophie Olsen. Marmor.
- 
815. Portrætbuste af Hr. Professor
- 
- Otto Bache.
- 
816. \*Griffenfeld. Buste i Gips.

## V. BISSEN.

817. \*En Rytter. Statue i Gips. B. S. 41.
- 
818. \*En Pottemagerske. Statue i
- 
- Marmor. B. S. 45.
- 
819. \*Tubal Kain. Statue i Bronze.
- 
- B. S. 44.
- 
820. \*En Danaïde. Marmor.
- 
- LUDVIG BRANDSTRUP.
- 
821. Portrætbuste.

A. M. BRODERSEN. *En Kalv.*

## ANNE MARIE BRODERSEN.

822. \*Thor paa Fiskeri. Gruppe i Gips.
- 
823. \*En Kalv. B. S. 46.
- 
824. \*En Kalv. B. S. 47.

## A. J. BUNDEGAARD.

825. \*Efter Skibbrud. B. S. 78.

## R. BØGEBJERG.

826. \*En Fanøpige. Buste i Marmor.

## E. THOD-CHRISTENSEN.

827. \*Gaasepigen. Statue i Gips.
- 
828. \*Portrætbuste af Stanley.
- 
829. Portrætbuste.
- 
830. Portrætbuste. Tilh. Hr. Handels-
- 
- fuldmægtig L. Tilly.

831. Portrætbuste. Tilh. Hr. kgl.
- 
- Overberider Lørup.

## HENNY DIDRICHSEN.

832. \*Ved Aaen. Gruppe i Marmor.
- 
- B. S. 33.

## O. EVENS.

833. Digteren B. S. Ingemann. Sta-
- 
- tuette i Gips.

## G. CHR. FREUND.

834. \*En glad lille Dreng. Marmor.

## F. HAMMELEFF.

835. Buste i Gips.
- 
836. Barnebuste.

## AKSEL HANSEN.

837. \*Echo. Statue i Gibs. Ovids  
Metamorfofer. XXIII. B. S. 5.  
838. Portrætbuste. Marmor. Tilh.  
Hr. Etatsraad Lotze.  
839. Portrætbuste. Bronze.  
840. Portrætbuste. Gibs.

## CARL HARTMANN.

841. Portrætbuste af Steno. Tilh.  
St. Knuds Skole.

## J. HOFFMANN.

842. \*Henrik Ibsen. Buste i Marmor.

## LAURITZ JENSEN.

843. \*En Kelter til Hest i Kamp med  
en Uroxe. Gibs. B. S. 48.  
844. Portrætbuste. Tilh. Hr. Ritmester  
Allan Dahl.

## KATINKA KONDRUP

845. \*En Syerske. Statuette i Marmor.



A. M. BRODERSEN. *En Kælv.*

846. \*En Dreng, legende med en Hund.  
Gruppe i Calipasta.

## JØRGEN LARSEN.

- \*En neapolitansk Mandolinspiller.  
Statue i Gibs. B. S. 10.

## CARL MORTENSEN.

847. \*Triste Tanker. Statuette i Gibs.  
848. Portrætbuste. Gibs.

## H. OLRİK.

849. Miniatur-Portrætbuste. Modell.  
og ciseleret i Metal.

## A. INGEMANN OLSEN.

850. \*Et Burreblad med Blomster.  
Skaaret i Pæretræ.

851. \*Laag til et Skrin, dekoreret med  
Potentilla repens. Skaaret i  
Pæretræ.

852. \*En Palet med Bladgrene. Skaaret  
i italiensk Nøddetræ.

## A. PAULSEN.

853. Model til et Mindesmærke for  
Anders Sørensen Vedel, saaledes  
som det med Undtagelse af Por-  
trætet tidligere fandtes i Ribe  
Domkirke.

## H. P. PEDERSEN-DAN.

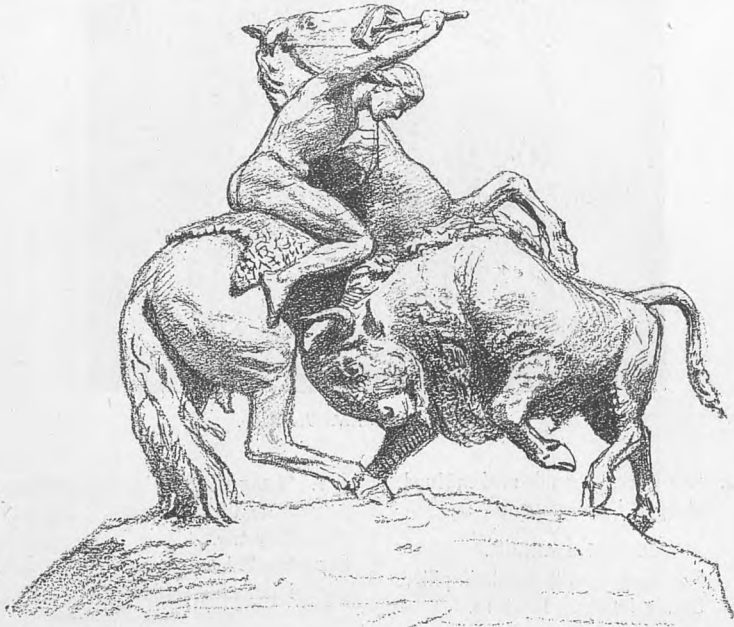
854. \*Ismael. Statue i Gibs. B. S. 49.

## EDVARD PETERSEN.

855. Skitse til et paatænkt Springvand paa Højbroplads. Plastisk Dekoration. (Diameter af den yderste Kumme 8 Al. Fig. i Legemsstør. Beliggenheden midt paa Pladsen udfor Nikolajtaarn.)

## NIELSINE PETERSEN.

856. \*En Dreng, der fisker Krabber. Statue i Gibs. B. S. 40.  
857. \*En dansende Faun. Statuette i Bronze.  
J. ROED.  
858. Portrætbuste. Marmor.



LAURITZ JENSEN. *En Kelter til Hest i Kamp med en Uroxe.*

## A. V. SAABYE.

859. \*Susanne for Raadet. Statue i Gibs. B. S. 48.  
860. Portrætbuste. Gibs. Tilh. Hr. Figurmaler Frants Henningsen.  
861. Portrætbuste.  
862. Portrætbuste.

## JULIUS SCHULTZ.

863. \*Moderkjerlighed. Gruppe i Gibs. Motivet hentet fra det gl. Testam., 2 Mose Bog, 2 Kap., 3 Vers.  
864. \*Vittorio. Statuette i Marmor. B. S. 76.  
865. Den Madvigske Medalje. B.S. 50.

866. Skitse til en Medalje.  
 867. Skitse til et Springv. paa Amager-  
 torv. Bassinet tegnet af Hr. Prof.  
 H. Storck.

- NIKOLAJ O. SCHMIDT.  
 868. Portrætbuste af Marinemaler, Pro-  
 fessor Vilh. Sørensen. Gibs. Tilh.  
 Kunstnerforeningen af 18 Novbr.



H. P. PEDERSEN-DAN. *Ismael.*

869. Portrætbuste. Gibs.  
 870. Portrætbuste i brændt Ler.  
 871. Portrætbuste i brændt Ler.  
 J. F. SKOVGAARD  
 OG TH. BINDESBØLL.  
 872. Model til et Springvand paa Ama-  
 gertorv med tilh. Plan til Ordn.

af Højbroplads. Udf. eft. Bestill.  
 af Forening. til Hovedst. Forskjon-  
 nelse. B. S. 65.

N. K. SKOVGAARD.

873. \*Fæstemanden i Graven (Aage  
 og Else). Relief. Efter Folke-  
 visen. B. S. 51.

## CARL SMITH.

874. \*Portrætbuste af Hr. Hj. Hjorth-Boyesen. Gibs.  
875. \*Portrætmedaillon af Mark Twain. Kobber.

## TH. STEIN.

876. Prof. L. Phister. Buste i Marmor. Tilh. d. kgl. Skulptursamling.  
877. Kgl. Skuespiller P. Schram. Buste i Marmor. Tilh. d. kgl. Theater.

878. Sproggranskeren R. Rask. Buste i Gibs.  
879. Skoleinspektør Wohlsen. Buste i Gibs.  
880. Triumferende Amor. Bronze. Tilh. den kgl. Skulptursamling.

## THEOBALD THIELEMANN.

881. Buste af Agronomen, Prof. Jørgensen. Tilh. det kgl. danske Landhusholdningsselskab.



JULIUS SCHULTZ. *Den Madvigske Medalje.*

## SVERIGE.

## LEA AHLBOM.

883. Portrætmedaljon af Jens Christian Hostrup. Gibs.  
884. \*En Ramme med Medaljer.  
885. \*Portrætmedaljon af Gibs omfattende den sv. Kongefamilie.  
886. \*Frederik I beskyttende de skønne Kunster. Gibs.  
887. \*Flora med sin Genius. Gibs.  
888. \*Baltzer Bogislaus Greve v. Platen i hel Figur. Gibs.  
889. \*Sanggudinden. Gibs.

890. \*En Ramme m. sex Relieffer af Jern.  
891. \*En Ramme m. ti Relieffer af Jern.

## JOHN BÖRJESSON.

892. Holbergs Statue. Gibs. B. S. 52.  
893. Portrætgruppe af to Børn.  
894. Portrætst. af afd. Chem. v. Scheele.

## INGEL FALLSTEDT.

895. \*Buste af Hs. Maj. Kong Chr. IX. Terracotta.  
896. \*Buste af Hds. Maj. Dr. Louise. Terracotta.



897. Buste af Hs. kgl. H. Kronprinds Frederik. Marmor.  
 898. Buste. Marmor.  
 899. Buste. Marmor.  
 900. \*Buste af Hs. k. H. Prinds Valdemar.  
 901. \*Buste af Hs. k. H. Prinds Carl.  
 902. \*Buste af Fru Tychsen, f. Scholl.  
 903. Buste af Hr. Kommandkpt. Ekmann.  
 904. \*Buste af Hr. Raadm. Falkmann.

905. Portrætbuste. Marmor.  
 906. Portrætbuste. Marmor.  
 907. En Sømand. Relief.

CARL JOHAN DYFVERMANN.

908. \*Morgenlektion. Gruppe i Bronze.

IDA ERICSON.

909. \*Salomos Glæde over sin Triumf. Statue i Gips.



N. K. SKOVGAARD. *Fæstemanden i Graven.*

ADOLF LINDBERG.

910. \*Ti Sølvmedaljer.  
 911. \*Otte Broncemedaljer.  
 912. \*To Portrætmedaljoner i Vox.  
 913. \*Fire Broncemedaljoner.

GUSTAF LINDBERG.

914. \*Taage. Statue i Gips.

JOH. THEOD. LUNDBERG.

915. Per Svinaherde. Statuette i Bronze.  
 Tilh. Hs. Maj. Kong Oscar II.

C. H. NORRSTRÖM.

916. Skjold af ætset og forg. Staal samt drevet Sølv. Hovedfremst. »David og Goliath«.

ALFR. NYSTRÖM.

917. \*Hagar og Ismail. Gr. i Marmor.  
 918. \*Historikeren Erik Gustav Geijer. Statuette i Bronze.  
 919. \*Biskop J. C. Wallin. Stat. i Gips.

## NORGE.

JOHN BÖRJESSON. *Holbergs Statue.*

B. BERGSLIEN.

920. \*Eventyrdigteren Asbjørnsen. Gibs.

O. GLOSIMODT.

921. \*Amor. Marmor.  
 922. \*Portrætmedaljon.  
 923. Arbejder i Elfenben og Træ.

C. DAAE MAGELSEN.

924. Portrætbuste. Marmor.  
 925. \*Kleopatra. Terracotta.  
 926. \*Sex Statuetter. Terracotta.

STEPHAN SINDING.

927. Barbargruppe. Marmor. B. S. 70.  
 Tilh. Hr. Carl Jacobsen.  
 928. En fangen Moder. B. S. 26.  
 Tilh. Hr. Carl Jacobsen.

M. SKEIBROK.

929. \*En Fredløs. Gibs.  
 930. Portrætbuste.

ANDERS SVOR.

931. \*En Pige. Terracotta.  
 932. \*Bedstefaders Undervisning.

AMBROSIA TØNNESEN.

933. \*Statuette.

LARS UTNE.

934. \*Tusmørke.  
 935. Portrætbuste. B. S. 54.  
 936. Portrætre relief.

J. WISDAL.

937. Portrætbuste.  
 938. Portrætbuste.  
 939. Portrætbuste.

WALTER RONEBERG.

Finsk Kunstner.

Per Brahe. Statue i Gibs. B. S. 53.

# BYGNINGSKUNST.

## DANMARK.

H. V. AHLMANN.

940. Chorskranke fra Stubbekjøbing Kirke.  
 941. Altertavle fra Stubbekjøb. Kirke.  
 942. Gavl fra Do.

H. C. AMBERG.

943. Situationsplan, Grundpl., Længde- og Tværsnit samt Model (udført i Træ og malet) af St. Nicolaj Kirke i Kjøbenhavn. Udført efter Bestilling af Hr. Porcellainshdlr. H. O. Grave.  
 944. Et andet Projekt til St. Nicolaj Kirke.

AXEL BERG.

945. Epitafium af malet Træ over Friderich Leiiel i St. Olaj Kirke i Helsingør. Opmaaling.  
 946. Epitafium af Marmor over Birgitte Gøye og Herluf Trolle i St. Olaj Kirke i Helsingør.

F. BLICHFELDT.

947. Udkast til et Basaranlæg p. Dæmn. mellem Peblinge- og Sortedamssø.

MARTIN BORCH.

948. Udkast til et Kunstmuseum.

P. BØNECKE.

949. Projekt til en Kirke i Kjøbenhavn.

F. BØTTGER.

Architektoniske Tegninger:

951. Bygning paa Bremersvold. 1873.  
 952. Bygning ved Vestervoldg. 1885.  
 953. Spisehuset paa Christianshavn. 1887.



W. RONEBERG. Per Brahe. Statue i Gåbs.

L. CLAUSEN.

954. Opmaaling af Dogepaladset.

A. CLEMMENSEN.

955. Hovedbygning til en mindre dansk Herregaard.  
 956. Bygning til Kreditkassen for Husejere i Kjøbenhavn.

957. Enkeltheder af Hr. Muremester  
Schlidersmanns Hus i Roskilde.

V. DAHLERUP.

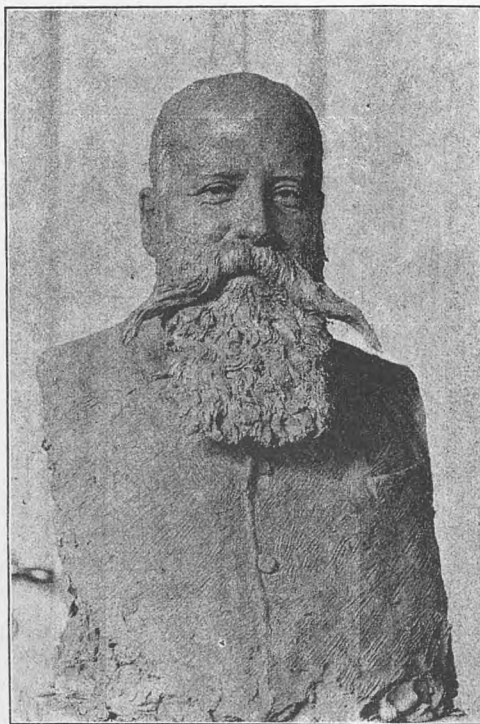
958. Klokketaarn til Jesuskirken i Valby.  
Tegning.

H. J. F. ESTRUP.

959. Rejsestudier.

J. E. GNUDTZMANN.

960. Tegninger til Bygninger paa en  
Grund i Frederiksberg Allé.  
961. Tegninger til et Pakhus i Fre-  
dericiagade i Kjøbenhavn.  
962. Tegning til en Bygning paa Hel-  
singørs Havnemole.



LARS UTNE. *Portræt-buste.*

M. HENRIKSEN

963. Tegninger af en Række Korstole  
fra Museet i Berlin, forfærdiget  
af Pantaleone de Marchis c. 1495  
med derover anbragte Tapeter af  
Rafaels Skole (Bernhard v. Orley?).

HANS J. HOLM.

965. Plan til Sanderumgaard. Herre-  
gaard nær ved Odense.  
966. Udk. til Benytt. af en Grund paa  
Nørrebro til en Skole, en Politi-  
og en Brandstation.

## V. INGEMANN.

967. Hr. Gross. Falcks Ejendom, Købmagergade 50, opført 1885—86. Kontorbygning for Østift. Kreditforening, Nørrevoldg. 5, opf. 1876.
968. Hr. Julius Goldschmidts Ejend., Amagertorv 10, Facade og Interiør af d. kgl. Porcellænsfabr. Udsalg. Delvis ny opført 1884.
969. Hr. Fabrikant Blochs Ejendom, Østergade 39. Facade af Stueetagen og Interiør; opført 1886.
970. Facader af Ejend. i København.

EMIL JØRGENSEN &  
V. MØRK HANSEN.

971. Herreg. Brejninggaard. Opmaal.

## HACK KAMPMANN.

972. Faunshuset i Pompeji. Restauration og Opmaalning.

## L. H. KNUDSEN.

973. Facadetegning af den paa d. kgl. Skydebane i København opførte Skydemur.

## FRITZ KOCH.

974. Et Rigsbibliothek.

## FRITZ KOCH &amp; GARDE.

975. Herregaarden Hesselagergaard. Tilh. Kunstakademiets Samling af Opmaalingsarbejder.

## V. KOCH.

976. Herreg. Borreby. Tilh. Kunstakad. Saml. af Opmaalingsarb.
977. Herreg. Egeskov. Tilh. Kunstakad. Saml. af Opmaalingsarb.
978. Opmaalning af et Egetræs Skab paa Skafføgaard.
979. En Række Opmaalinger og Studier fra Italien.

DET KGL. KUNSTAKADEMIES  
OPMAALINGSARBEJDER.

980. Kronborg Slot.
981. Rosenborg Slot.

982. Herregaarden Rygaard.
983. Herregaarden Ørbæklunde.

## C. LENDORF.

984. Facade af Raadhuset i Vejle, opført 1878. Akvarel.
985. Plan af Raadhuset i Vejle. Tegning.
986. Facaden af Hovedbygningen paa Stamh. Østrupgaard ved Odense, opført 1882. Akvarel.
987. Plan af Hovedbygningen paa Østrupgaard. Tegning.

## FERD. LOUMANN.

988. Tegninger af Helligkorskirken i Dalby. Skaane.

## MARTIN NYROP.

989. De for Udstillingskomiteen opf. Bygninger med Undtagelse af Fiskeriudstillingen. Udførte paa Udstillingsterrainen.

## C. C. A. NIELSEN.

990. Taarnet og Spiret paa Københ. Frue Kirke før Branden 1807, fremst. efter samtl. Prospekter og Kobbere, navnlig efter Thurahs »Den danske Vitruvius«.

## J. VILH. PETERSEN.

991. Ane Margrethe Petersens Stiftelse i Odense. Tegning.
992. Ramme til Alterbilledet i Vor Frue Kirke i Odense.

## ERIK SCHIØDTE.

993. En københavnsk Villa.
994. To københavnske Etagehuse.

## H. E. C. SCHÜBELER.

995. Komposition til en Festsal i et borgerl. Hus; nederl. Renaissance.

## H. STORCK.

996. Helligaandskirken i København.
997. Hee Kirke ved Ringkjøbing. Før og efter Istandsættelsen.
998. Vestervig Kirke i Thy. Ligeledes.

## A. SØRENSEN.

999. Ligbrændingsanstalten ved Kbh.

## ALFR. THOMSEN.

1000. Plejehjem for spæde Børn. Skal opf. for Børnehjemmet af 1870.  
 1001. Ejendommen paa Hj. af Frederiksborggade og Rosenborgg.; opf. for Hr. Brænderiejer H. Vonsild.  
 1002. Villaen 32 B ved Strandvejen; opf. for Hr. Prokurator C. Thomsen.

## CARL THONNING.

1003. Projekt til et Rigsbibliothek.

## U. A. WIINHOLT.

1004. Den paabegyndte nye Kirke i Herning i Jylland.  
 1005. En gamm. Kirkegaardsport. Hee Kirke ved Ringkjøbing.

## CHR. ZWINGMANN.

1006. Tegninger af Kirken til Marsvinsholm ved Ystad.  
 1007. Alteropsats i St. Francesco i Brescia.

## SVERIGE.

## HELENE G. HOLCK.

1008. \*Studier fra Skokloster. Dekorative Tegninger.

1009. \*Tegning paa Pergament med Motiv fra en gammel fransk Riddervise »Ridder Paris og Jomfru Vienna«.

## NORGE.

## BALTHAZAR LANGE.

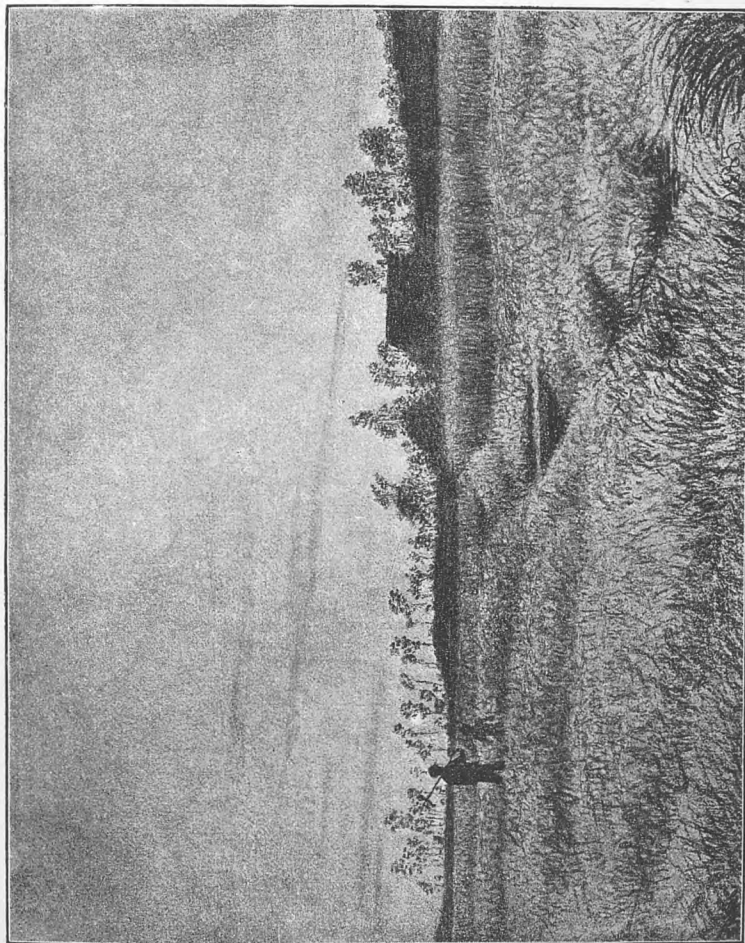
1010. Fjeldhytte. Tegning.  
 1011. Jagthytte. Tegning.

## CHR. THAMS.

1012. Norsk Industri ved Rivieraen. Tegninger.

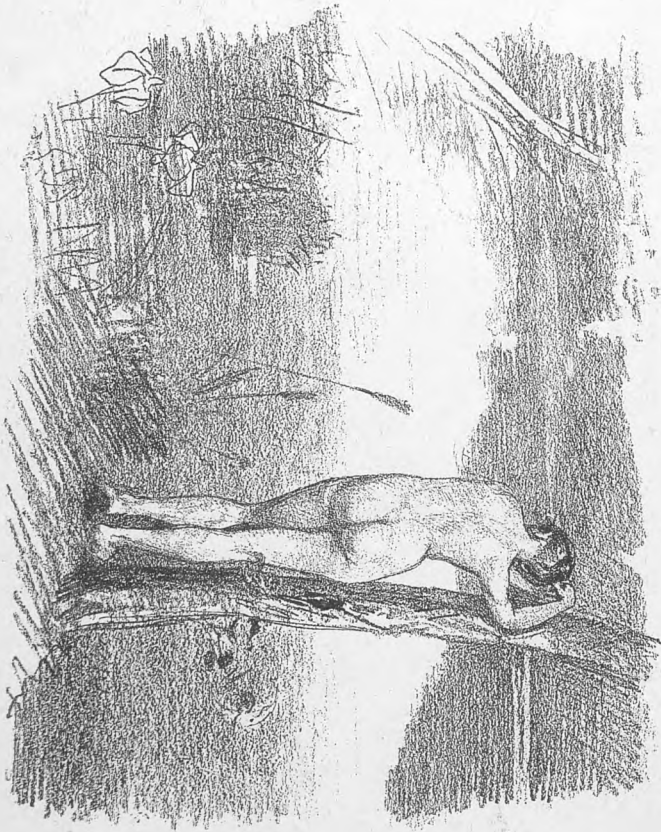


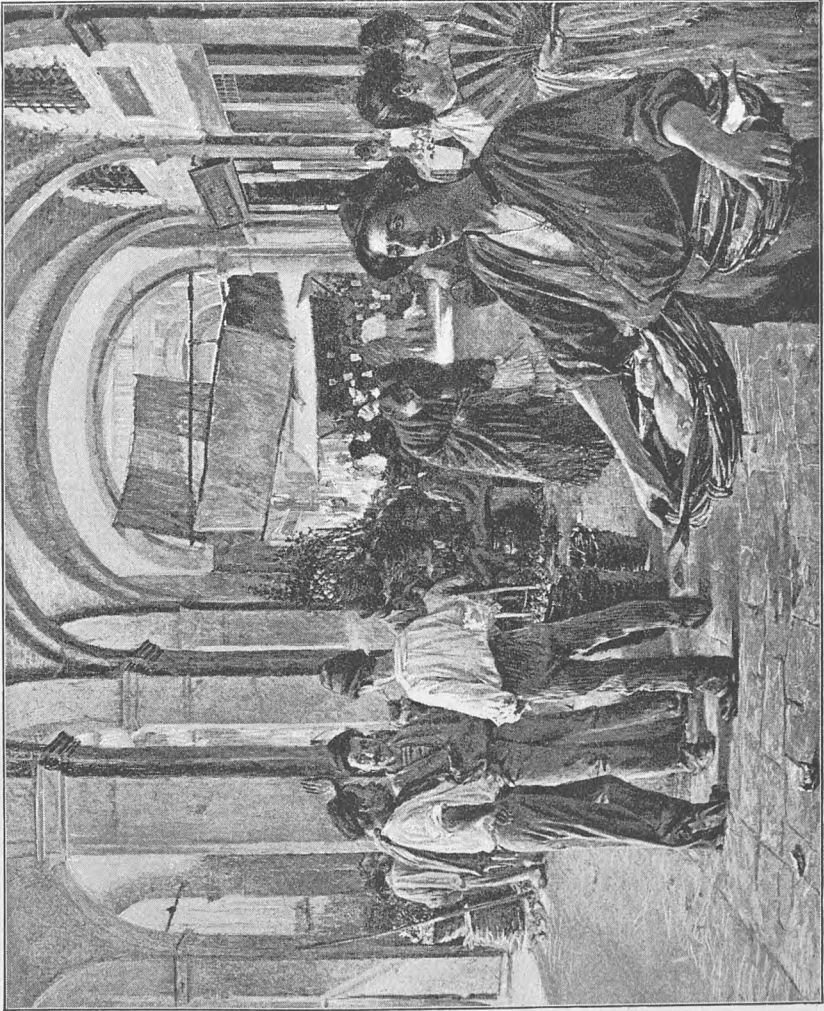




VILH. KYHN. Juni Aften. Ved Rørvig.

ELIUF PETERSEN. Nocturne.

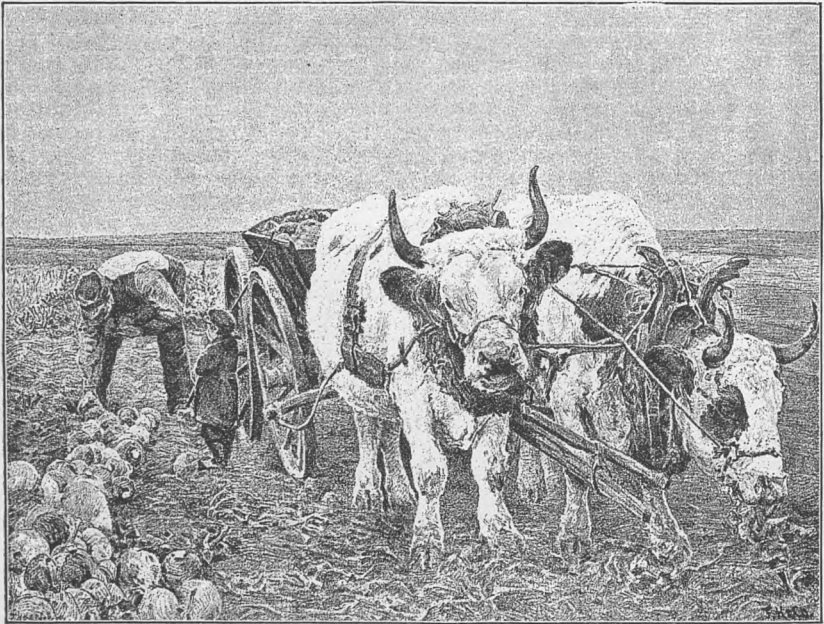




OSCAR BJÖRCK. En Halle i Venedig.



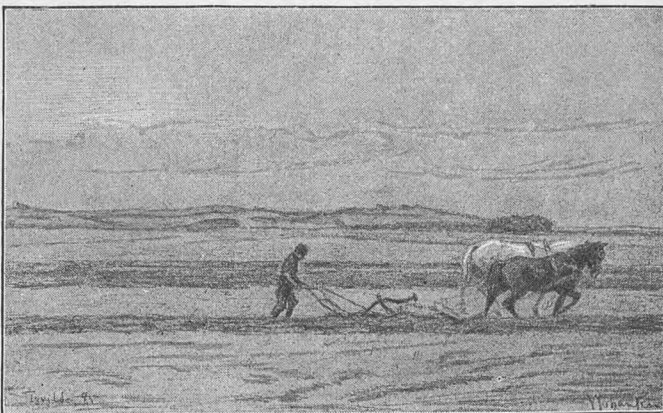
L. TUXEN. Fiskerboder ved Nymindegab.



N. PETERSEN MOLS. Roeoptagning. Fra Skytterup ved Nissum Fjord.

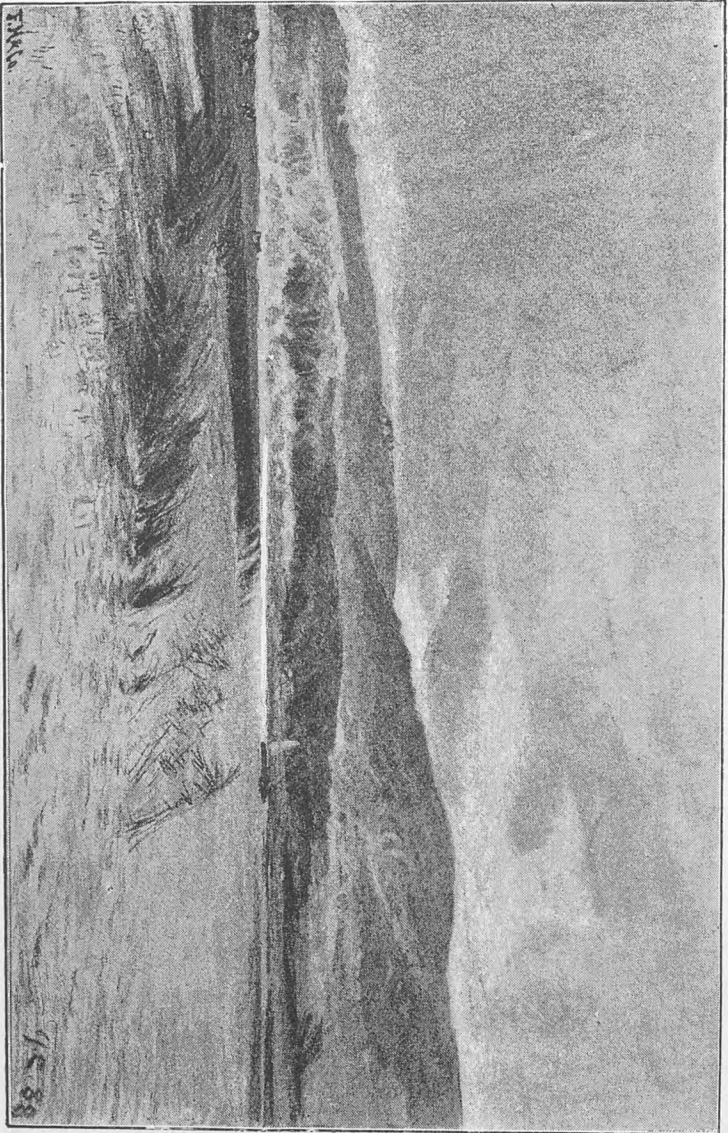


AKSEL HANSEN. Echo.



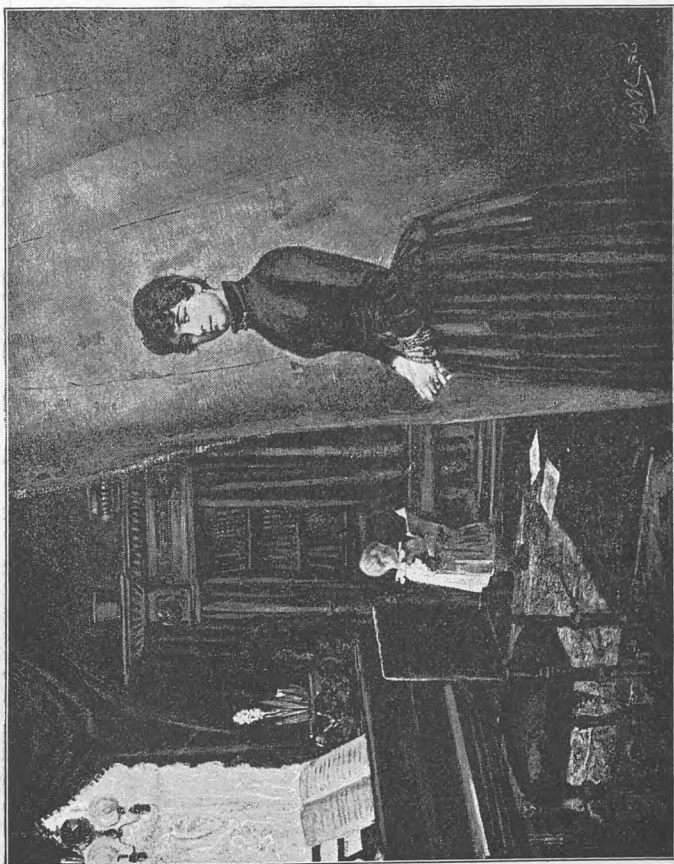
VIGGO JOHANSEN. Oktoberdag.



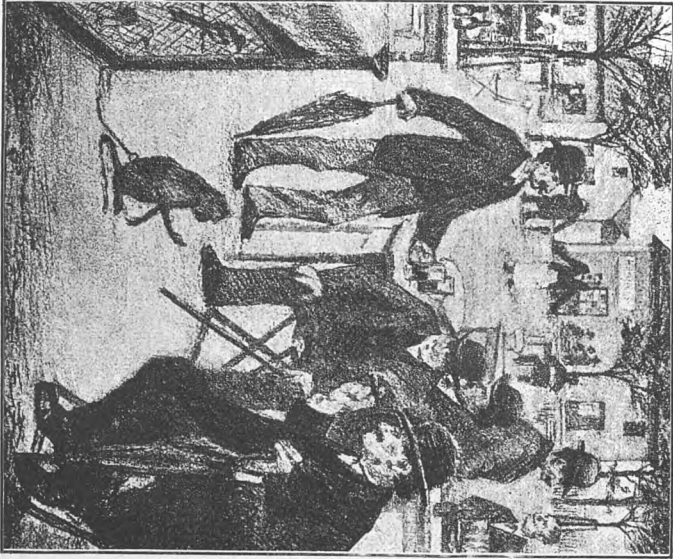


GODFR. CHRISTENSEN. Sidst i September. Bygevej. Fra Himmelsjørgen.

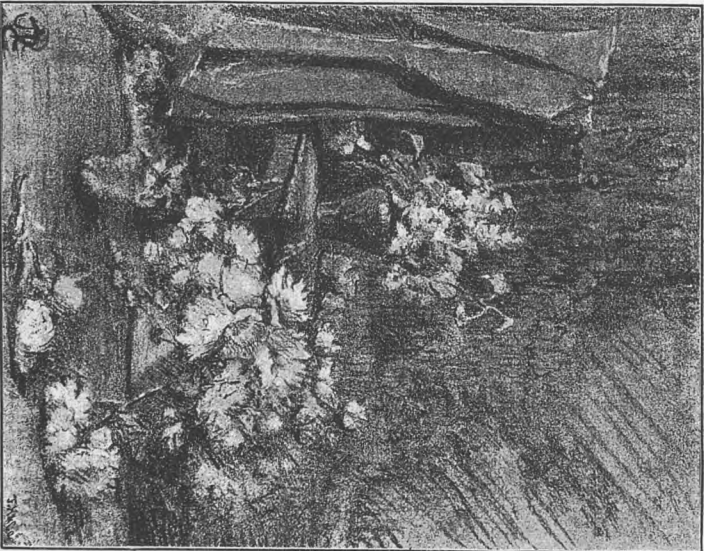




HANS NIK. HANSEN. Portræt af Fru J. H.



J. ROHDE. En Beværtningshave.



AUGUSTA DOHLMANN. Pæoner og Syrener.



CARL BLOCH. Portræt af Frk. H. B.



J. LARSEN. En neapolitansk Mandolinspiller.



E. JOSEPHSON. En Spinderske.



V. TORNØE. Fra Stiftelsen.

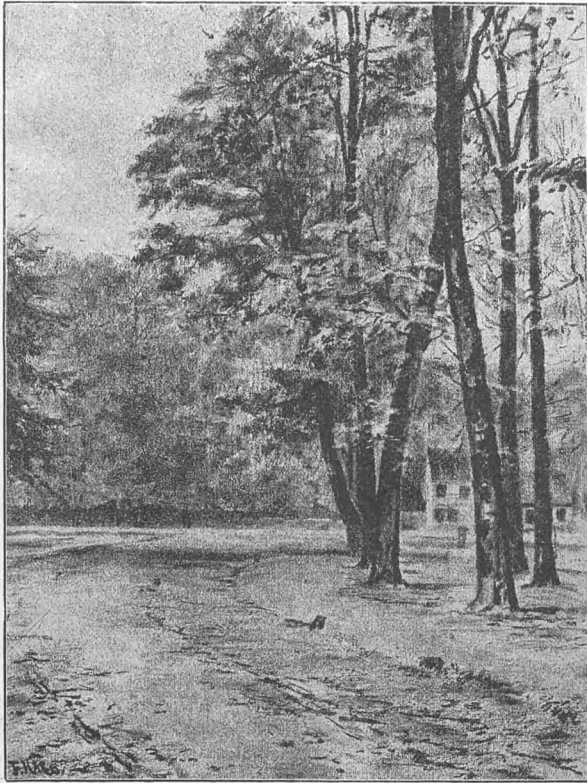


VILH. GROTH. Aften ved Hellebæk.





AUG. JERNDORFF. Portræt af Pastor V. Birkedal.



SOYA JENSEN. Efteraar i Dyrehaven.



SIGVARD HANSEN. Skaansk Vinterlandskab.



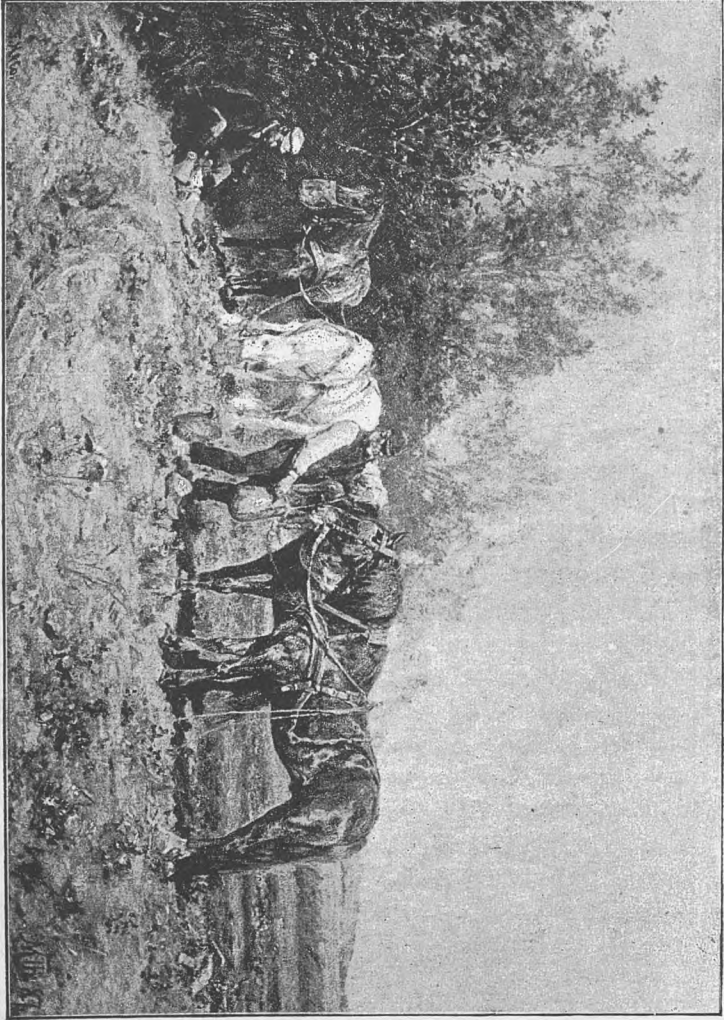
MICHAEL ANCHER. En syng ung Pige.



PETER ILSTED. Genrebillede.



P. S. KRØYER. Frokost paa Skagen.



M. THERKILDSSEN. Ved Mellemadstid.





JOAKIM SKOVGAARD. Engelen rører Vandet i Bethesda Dam.





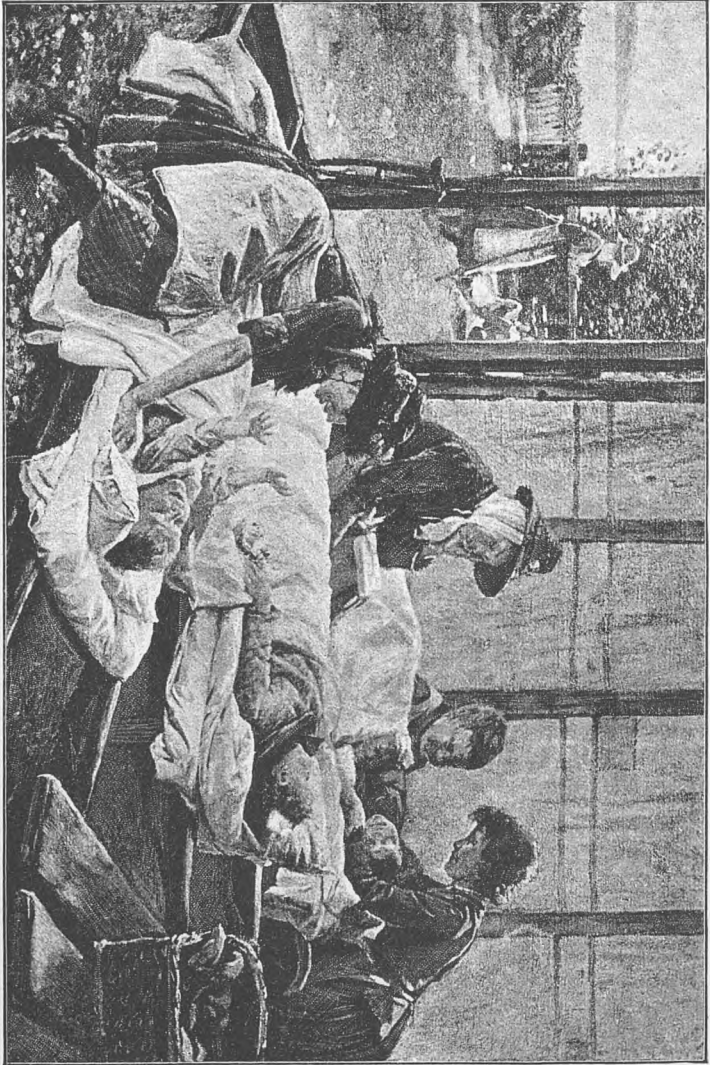
CHR. ZACHO. Skovbevokset Skrant ved Aaen. Sorgenfri.



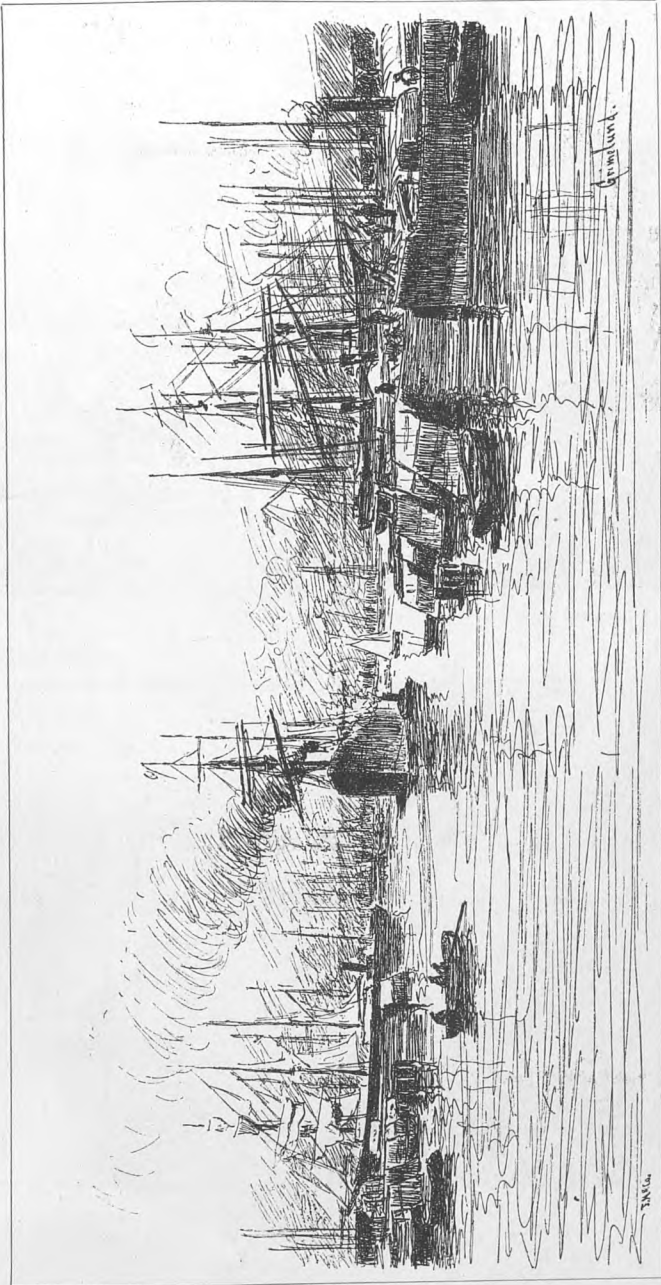
VINC. ST. LERCHE. »— Og alt, hvad Dem kjært er«.



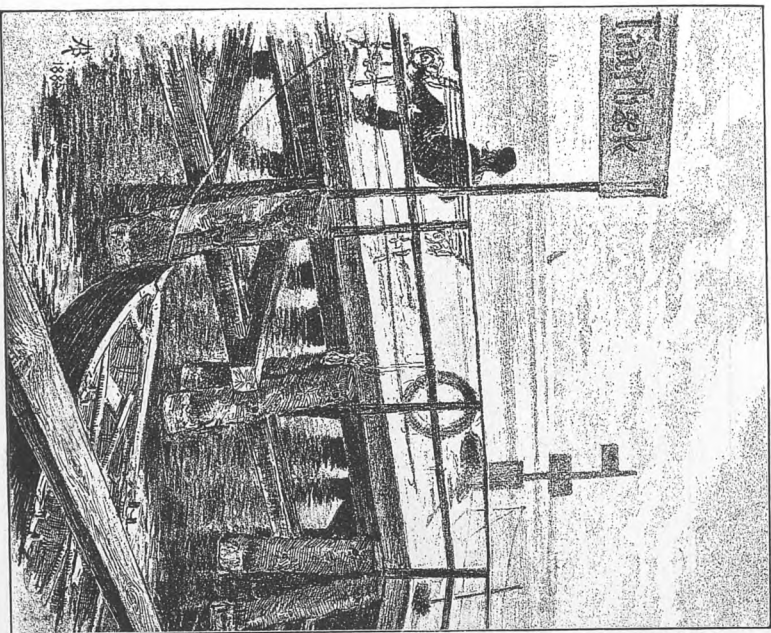
CHR. BLACHE. Byevejr i Drogden.



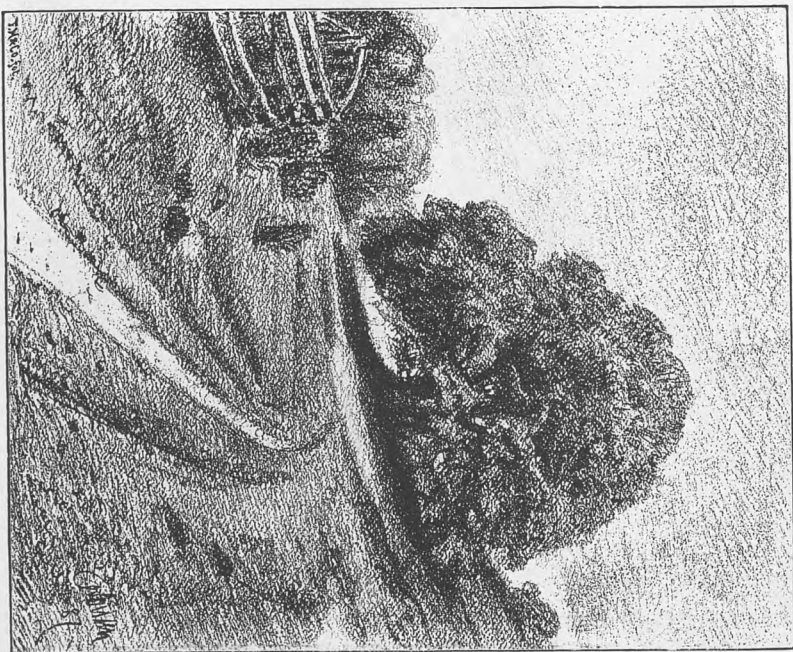
V. IRMINGER. Motiv fra Børnehospitalet ved Rejsnæs.



J. GRIMELUND. Mexico-Dokken i Antwerpen.

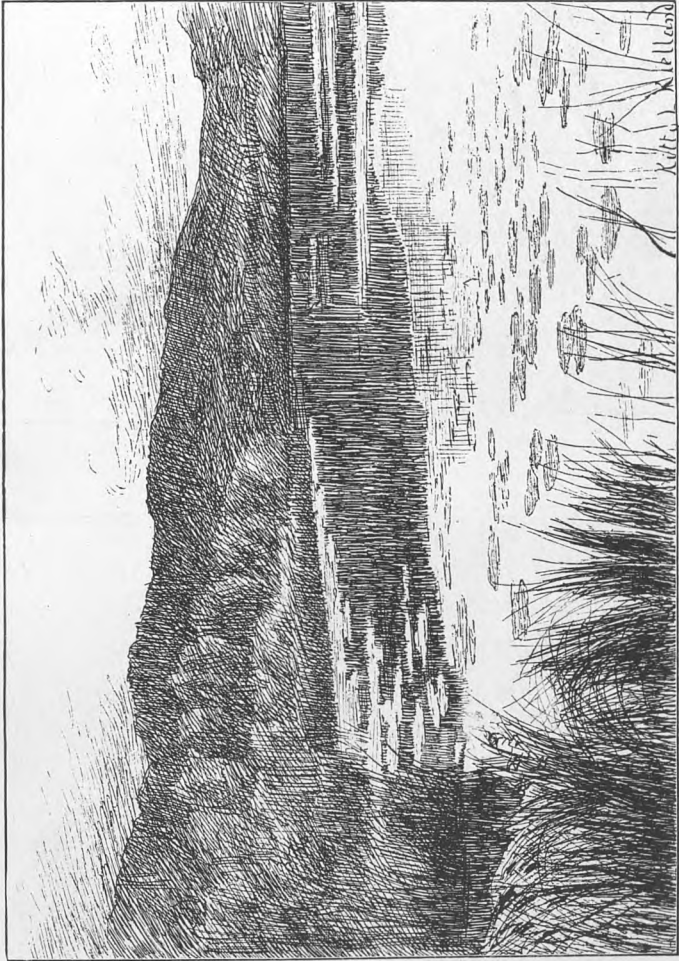


Alf. BENZON. Fra Taaibæks Dampskibsbro.



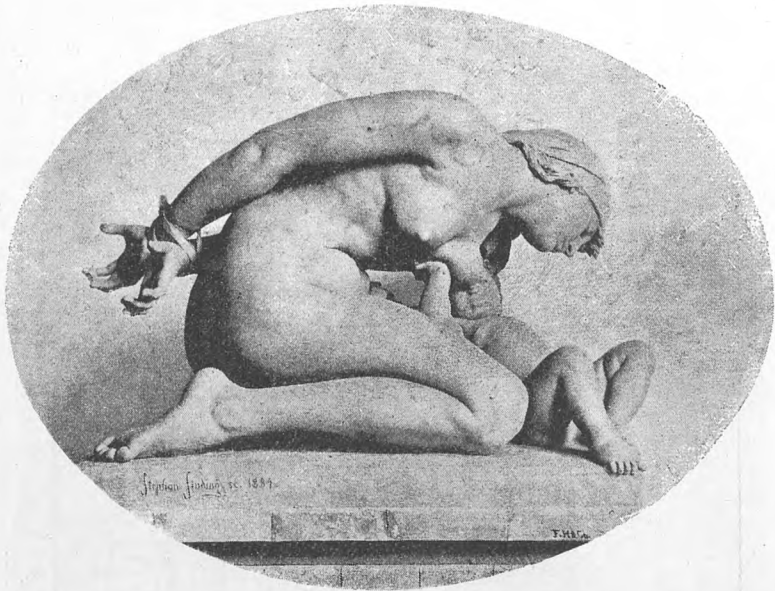
R. BISSÉN. En gammel Bøg. Oktober.





KITTY L. KIELLAND. Landskab.





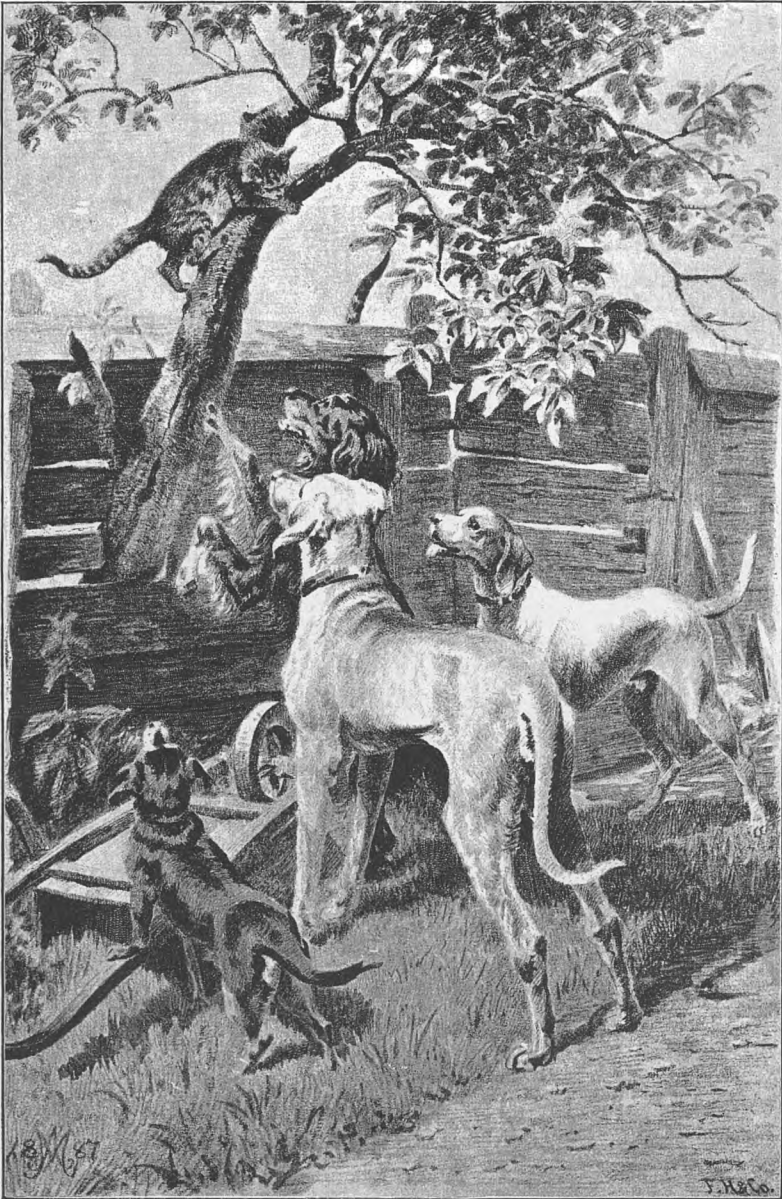
STEFAN SINDING. En fangen Moder. Gruppe i Marmor.



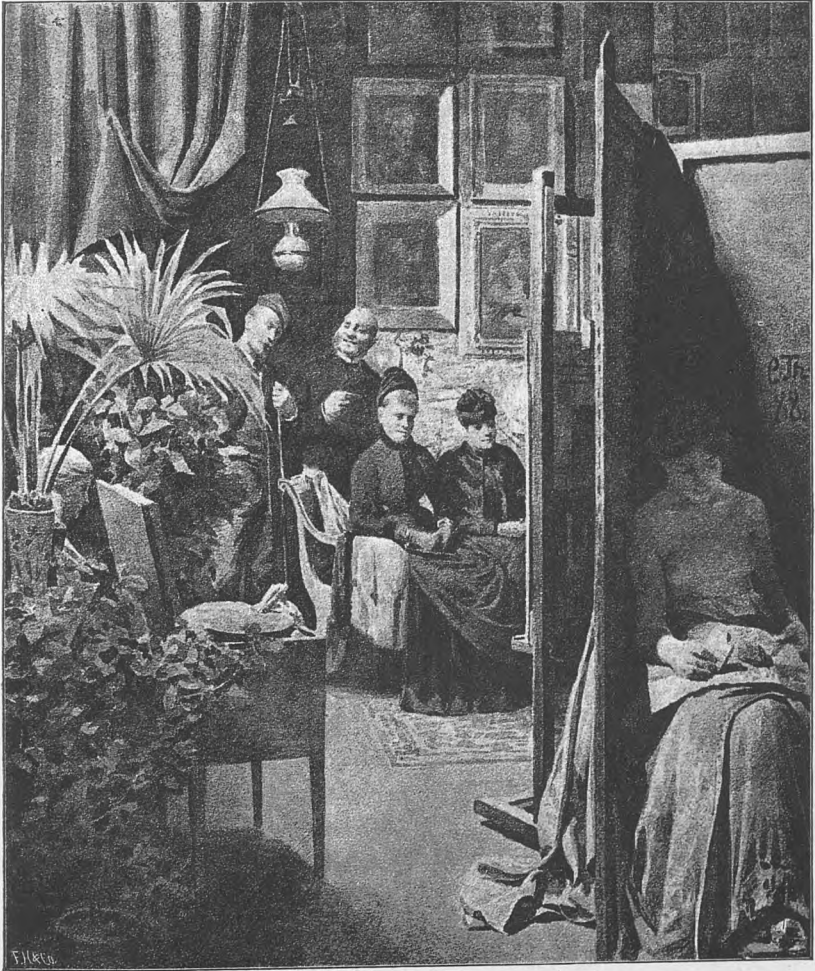
A. THORENFELD. Fra Issefjorden. Motivet taget fra Eskildsø.  
I Baggrunden Roskilde Domkirke.



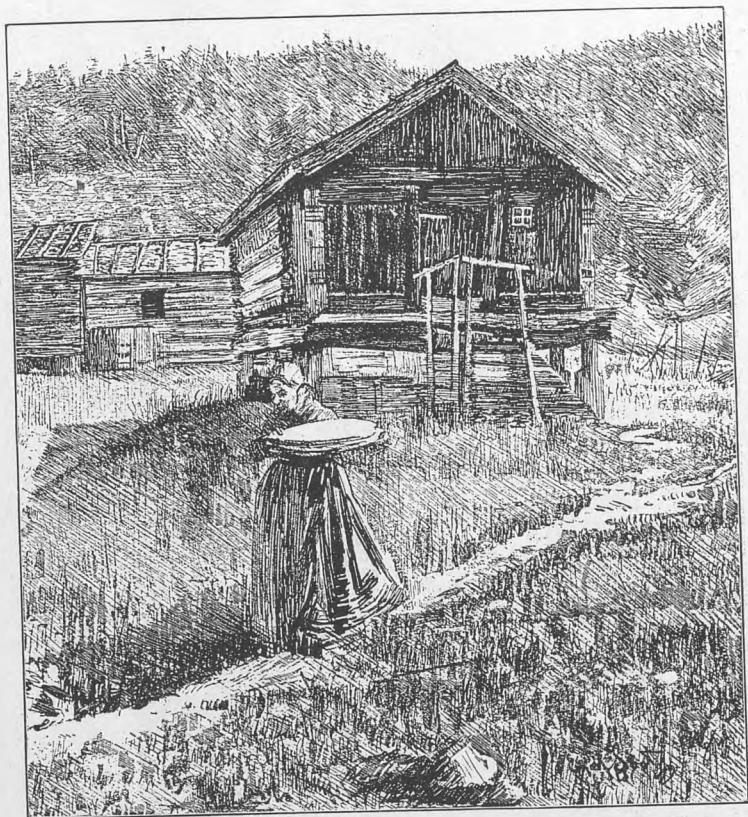
A. EDELFFELT. Portræt af L. Pasteur.



A. MACKEPRANG. Hunde efter en Kat.

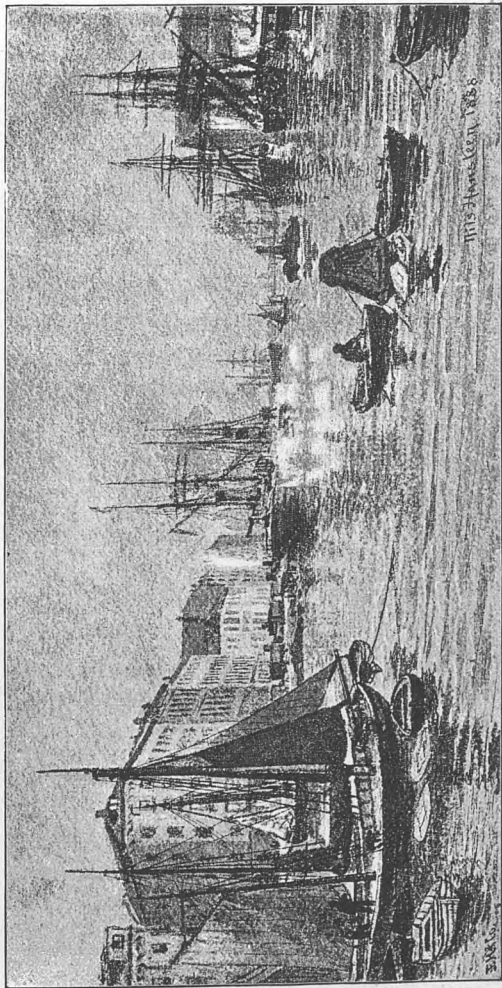


CARL THOMSEN. Besøg i Atelieret.



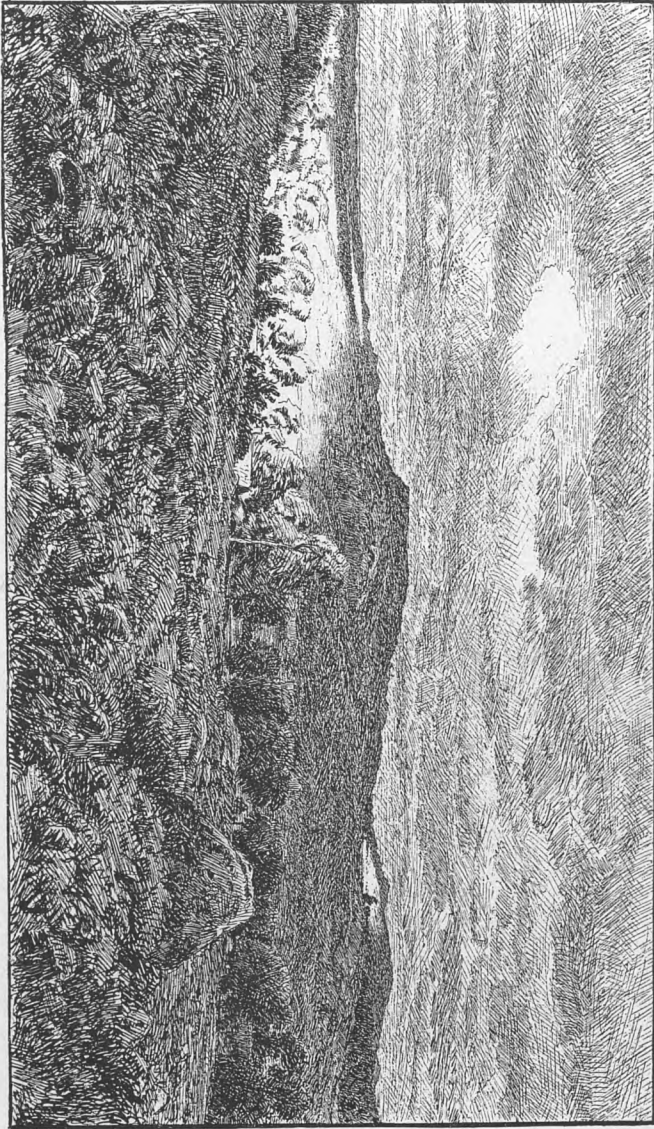
EYOLF SOOT. Kjærring med Fladbrød. (Fra Numedal).





NILS HANSTEEN. Fra Kjøbenhavn.



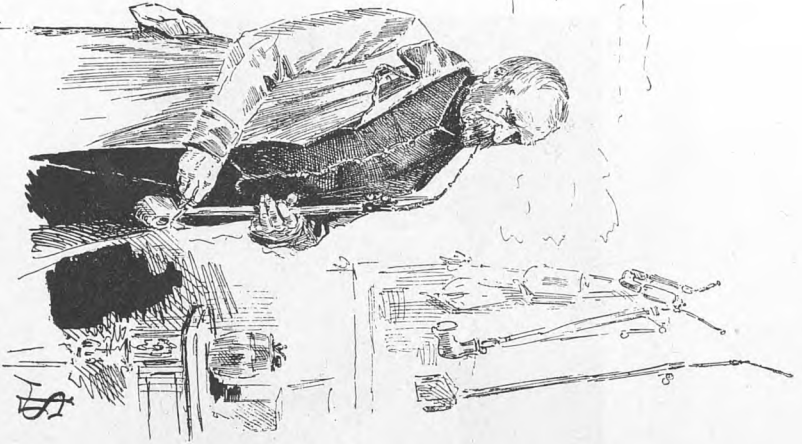


NIELS SKOVGAARD. Hedelandskab fra Halland. Skyfuld Septemberdag.

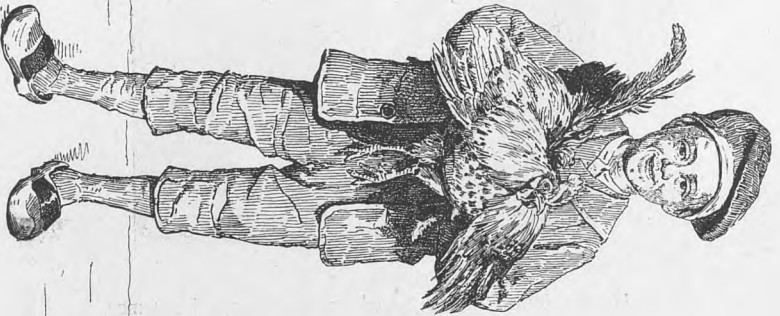


HENNY DIDERICHSEN. Ved Aen. Gruppe i Marmor.

VINC. ST. LERCHE. Kapteinens Morgenpibe.



F. C. LUND. En Dreng med en Hane.





P. V. JENSEN. Efter Løviald. Fra Dyrehaven op imod Eremitagen.



Viggo Pedersen - Sora 1884.

© Forlaget & Graf

Viggo PEDERSEN. Farefolkene drives hjem om Aftenen.

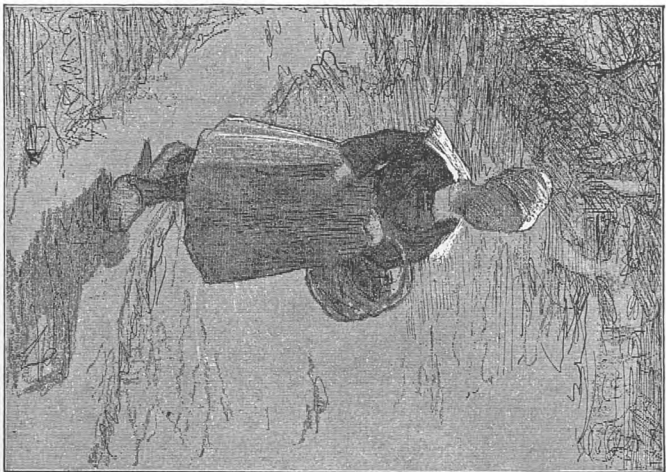


POUL FISCHER. I Glyptoteket.

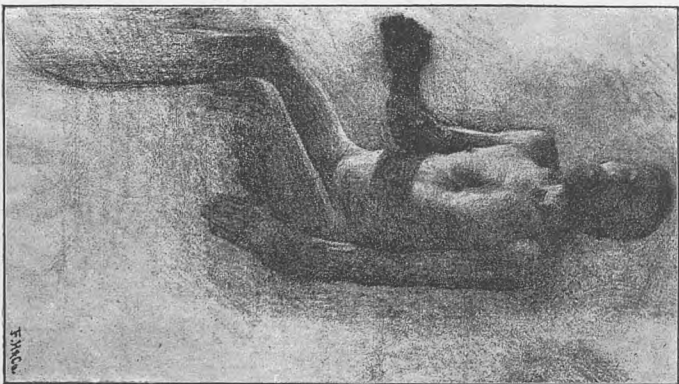


AUG. FISCHER. Fra Interlaken i Schweiz.





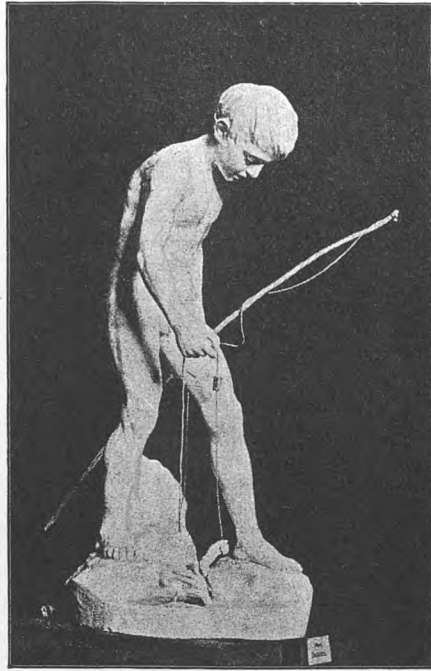
PAUL GRAF. En lille Bondepige fra Bretagne.



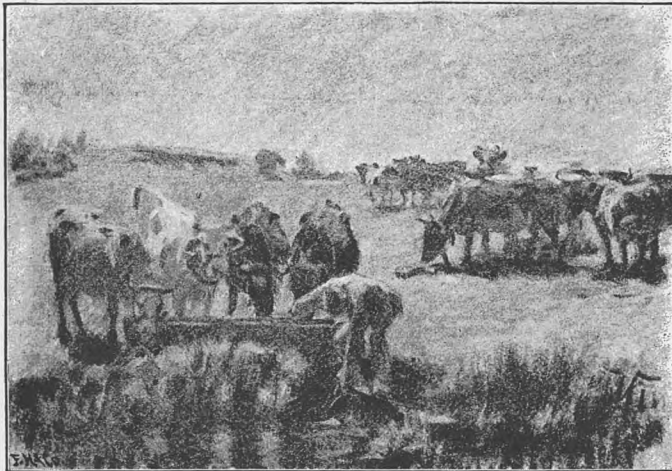
VILH. HAMMERSHØJ. Job.



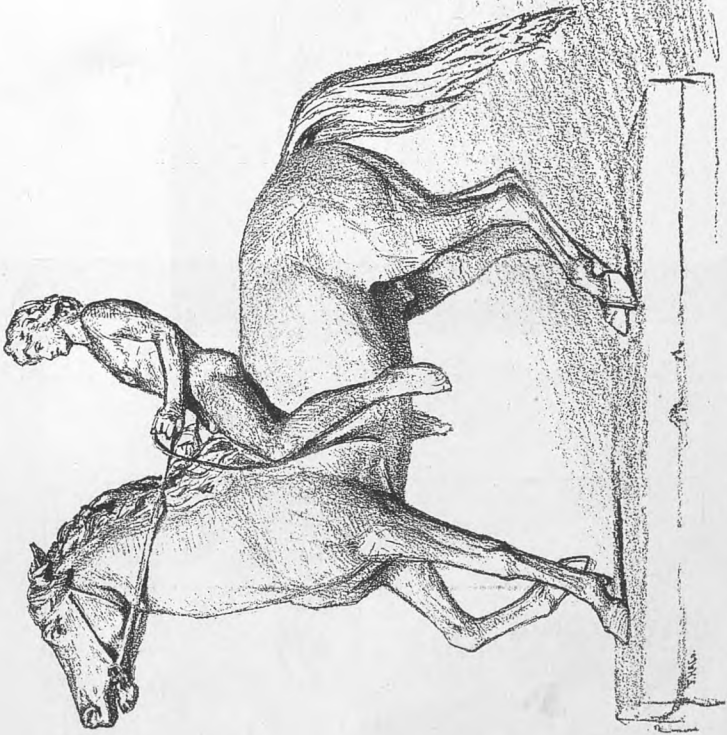
JUL. PAULSEN. Maria med Barnet.



NIELSINE PETERSEN. En Dreng, der fisker Krabber Statuette i Marmor.



M. THERKILDSSEN. Køerne vandes.



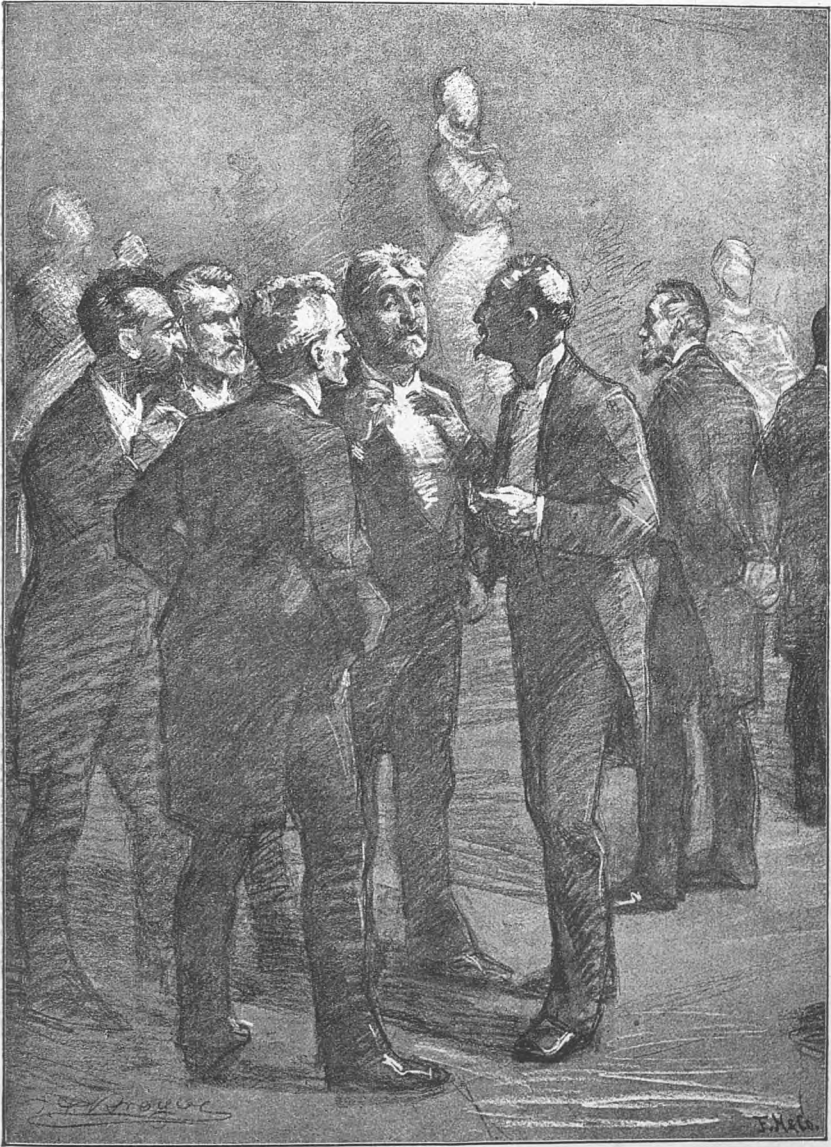
VILH. BISSEN. En Rytter.



EMILIE MUNDT. Mad hjemmefra. Fra et Asyl.

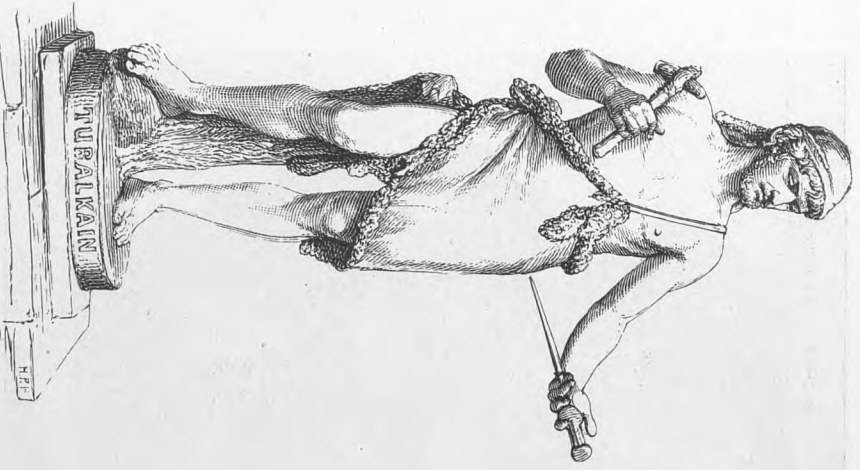


R. CHRISTIANSEN. Den forlorne Søn hos Svinene.

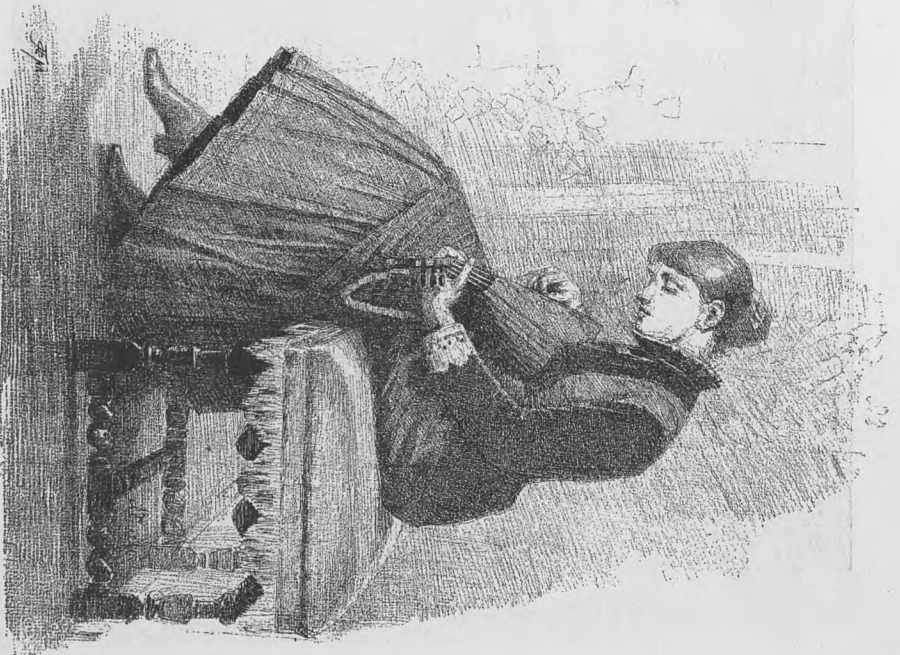


P. S. KRØYER. En Aften paa Ny Carlsberg.

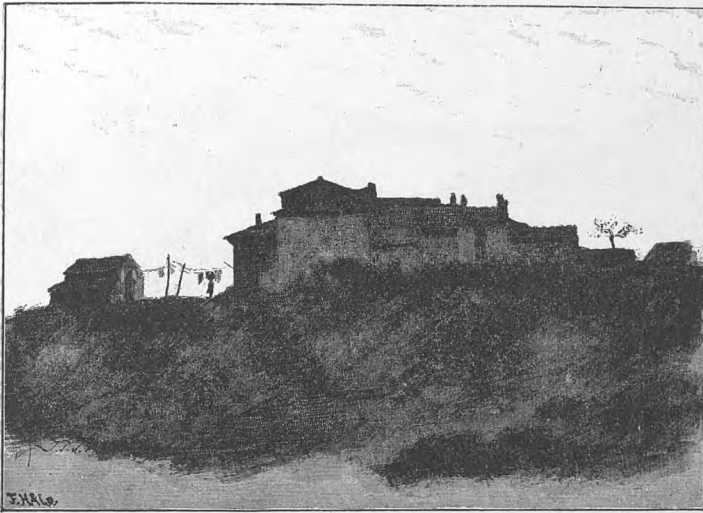




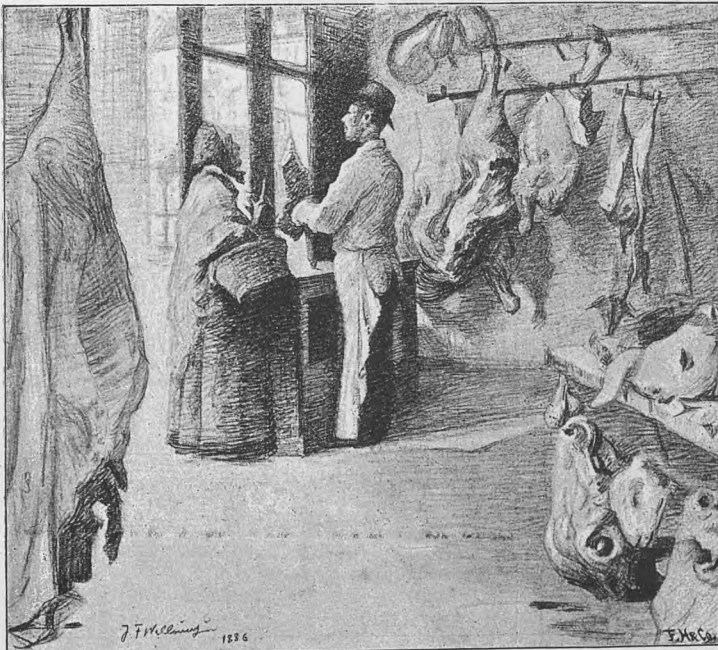
VILHELM BISSEN. Tubal-Kain. Statue i Bronze



ANTON THIELE. Interiør med Figurer.



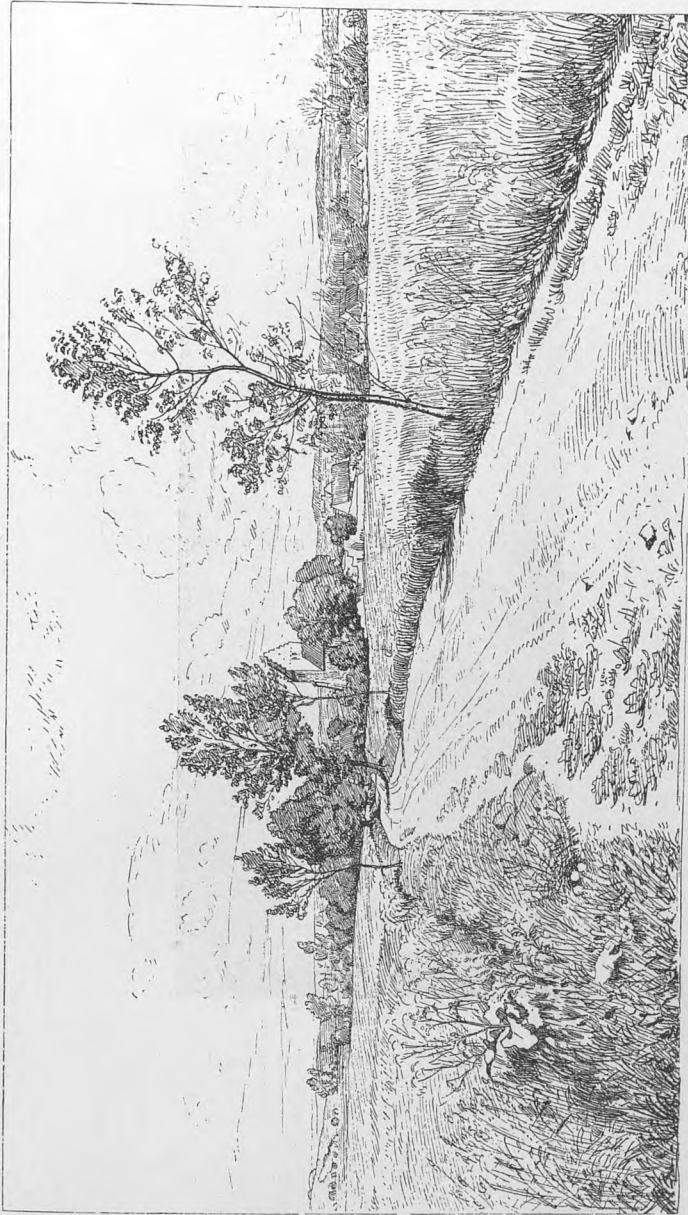
J. P. v. WILDENRADT. Tussmørke. Provence.



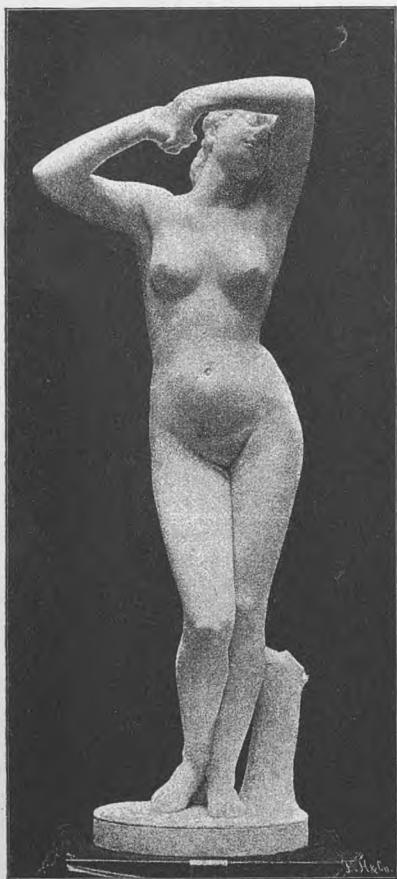
J. F. WILLUMSEN. En Slagterbutik ved Nicolai Taarn.



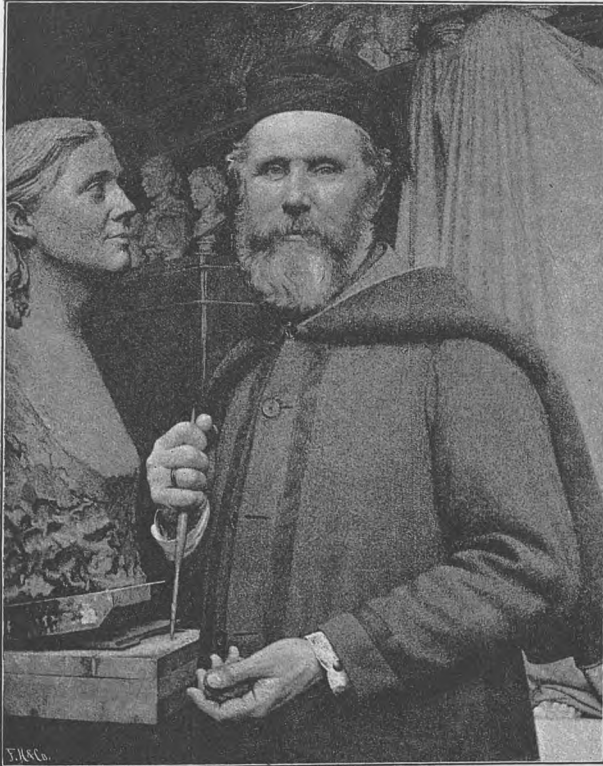
ELISABETH KEYSER. Paa Engen.



LUDVIG KABELL. En Jomdag i Nærheden af en sjællandsk Landsby.



A. V. SAABYE. Susanne for Raadet.

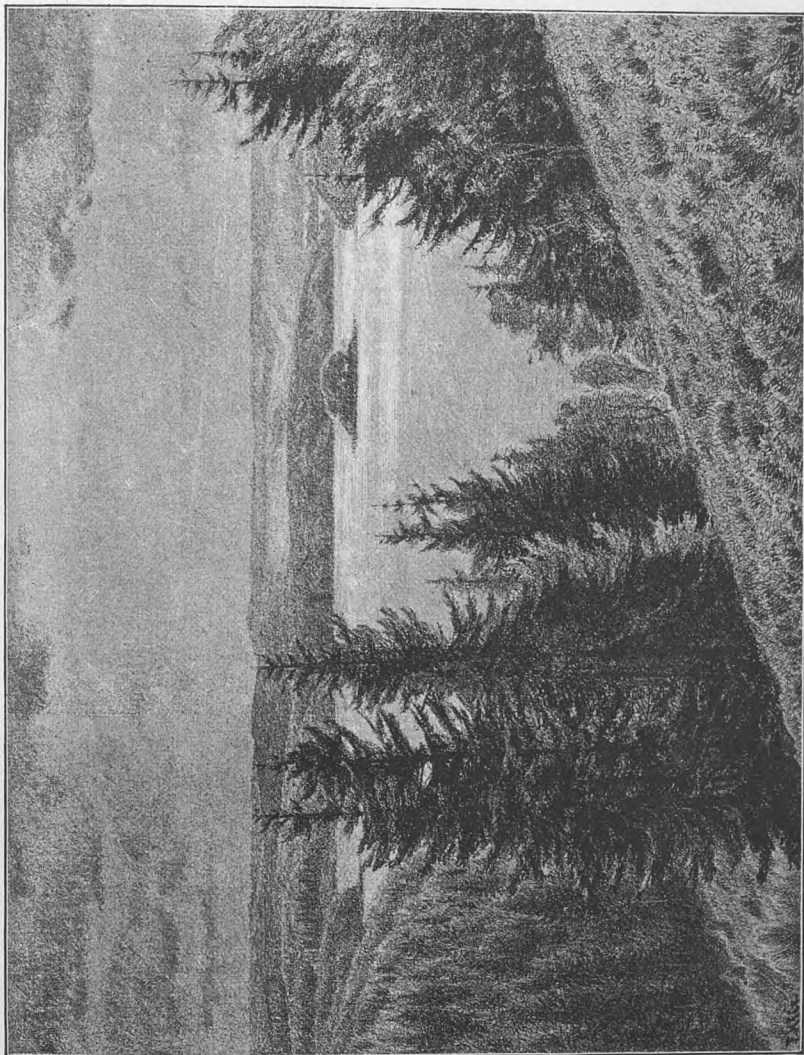


F. VERMEIREN. Portræt af Billedhugger A. V. Saabye.



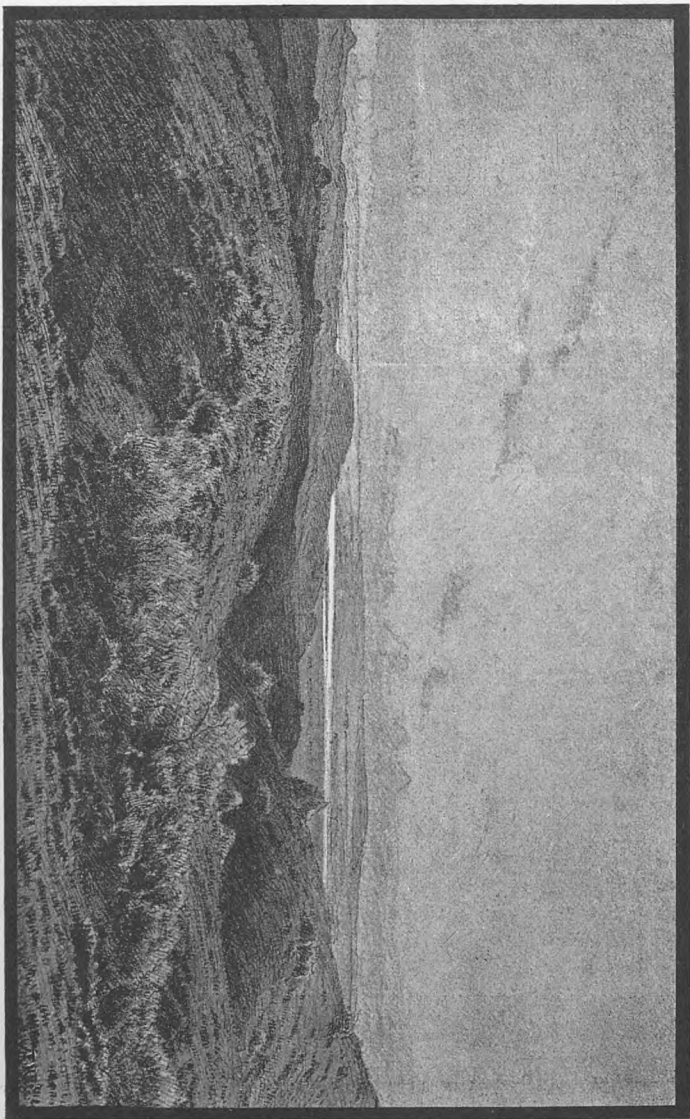


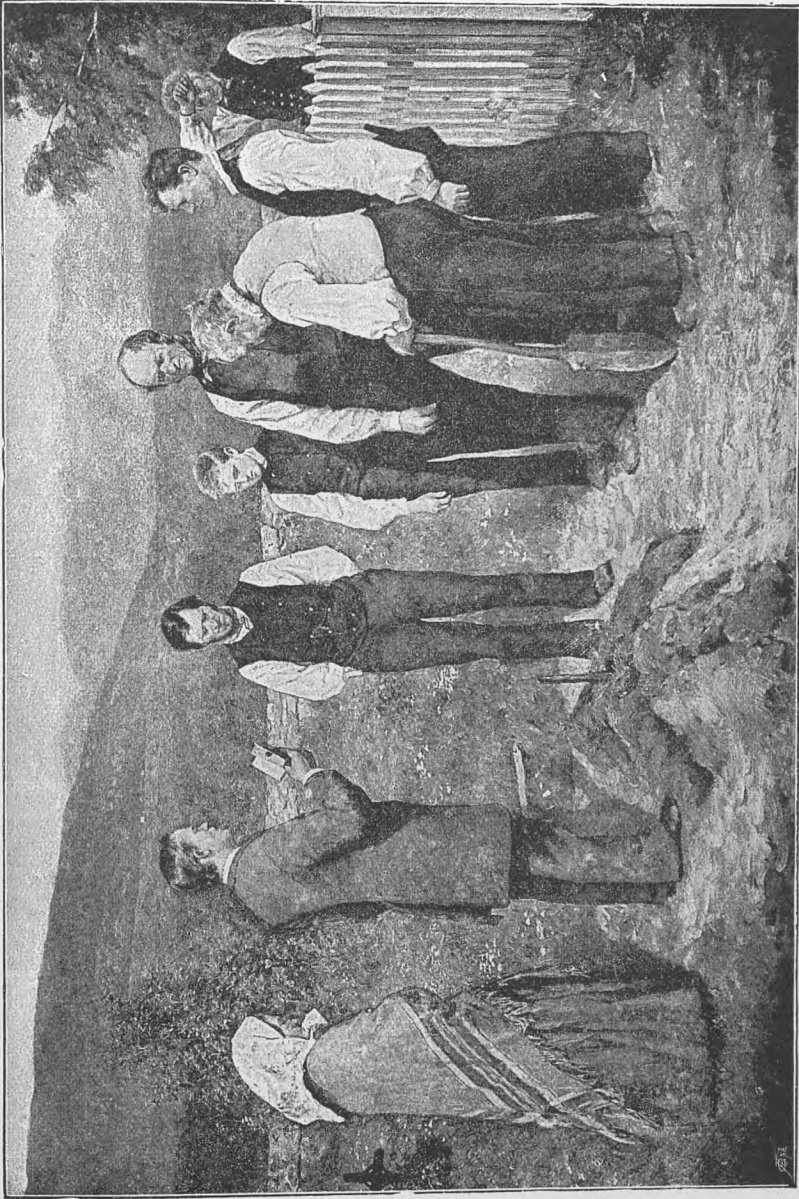
AXEL BANG. Fra Elsdyrjagt. Det andet Skud.



CHR. ZACHO. Borre Sø i Silkeborgnegnen.

HARALD FOSS. Morgen. Fra Bakkerne ved Rye. Oktober.





ERIK WERENSKIÖLD. En Bondebegravelse.



J. EXNER. En Fanøpige i en Laage.



JUL. PAULSEN. Adam og Eva.





*Plutus*



*Stundløse*



*Stundløse*



*Plutus*



*Abricoadra*



*Konvikt Ambrosius*



*Stundløse*

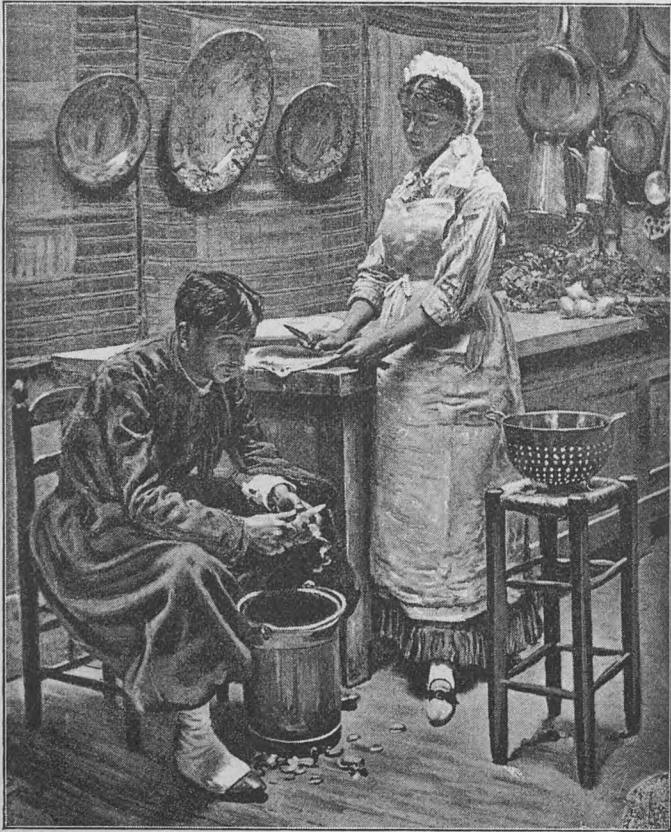


*Tenille Kari, Sotkøbenhavn.*

H. TEGNER. Tegninger til Holbergs Komedier.



AUG. JERNDORFF. Portræt af Professor C. Barfoed.



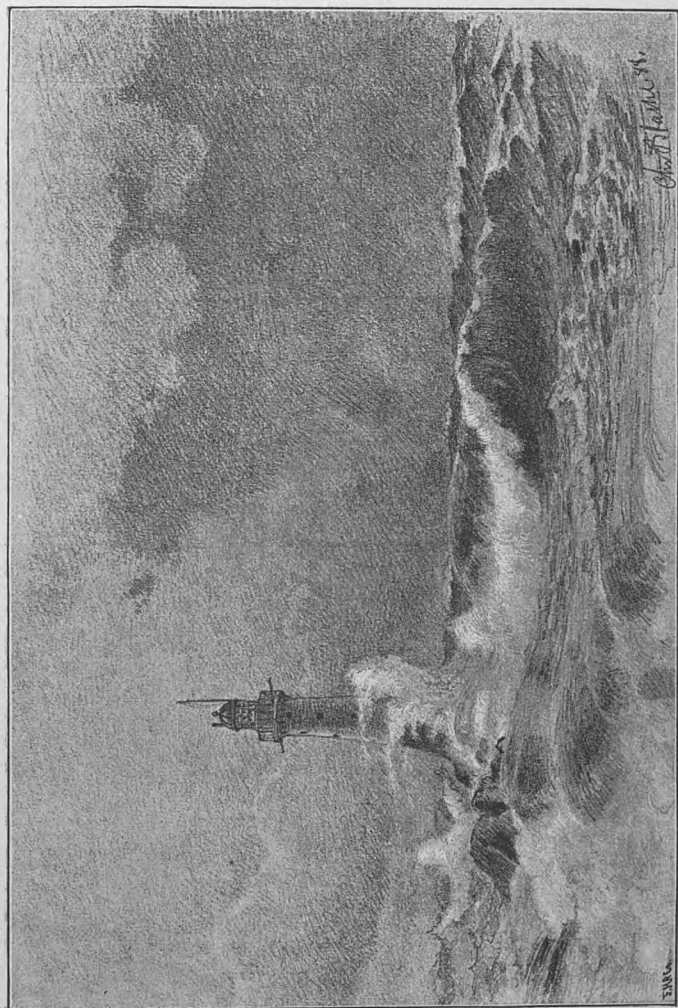
VILH. ROSENSTAND. Fra et fransk Kjøkken.



H. A. BRENDKILDE. Foraar.



PETER ILSTED. Interior.



CHR. BLACHE. Storm. Motiv fra Bell Rock.

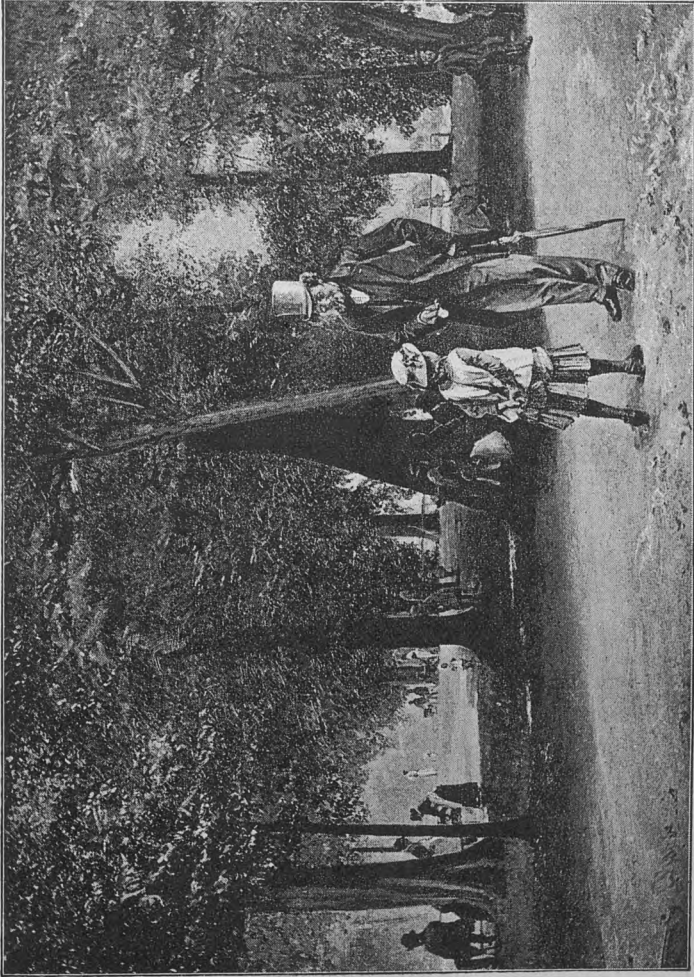




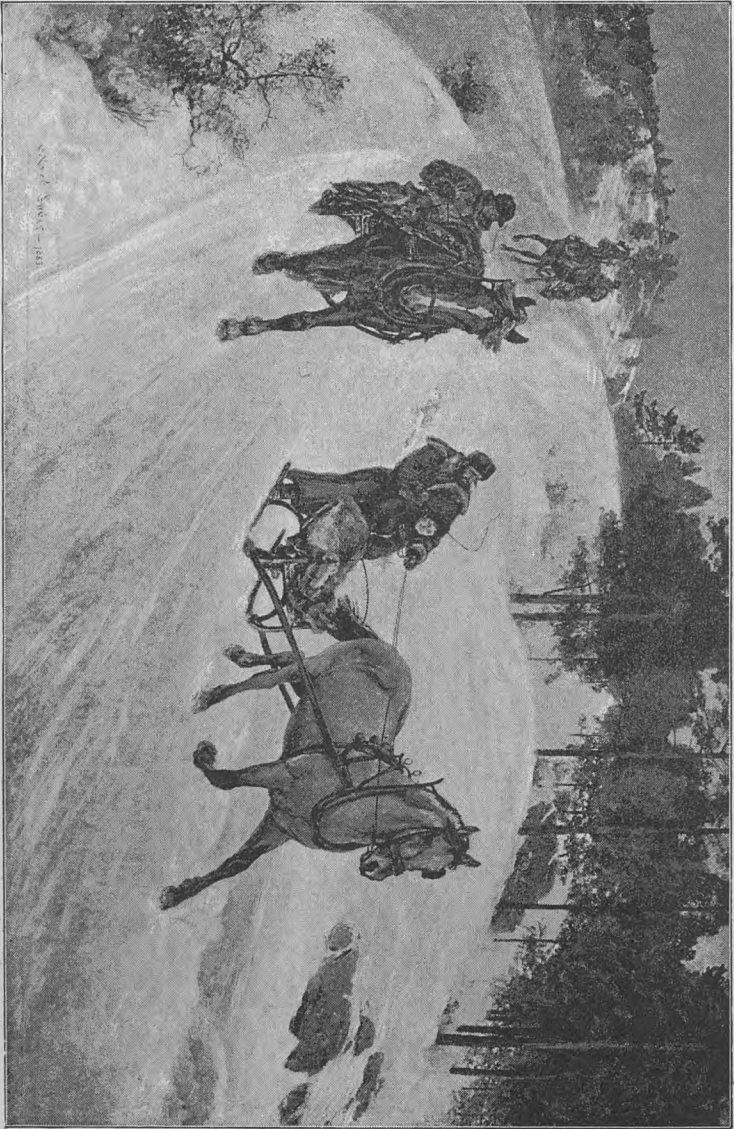
THOROLF PEDERSEN. En Jagt søger Gilleleje Havn.



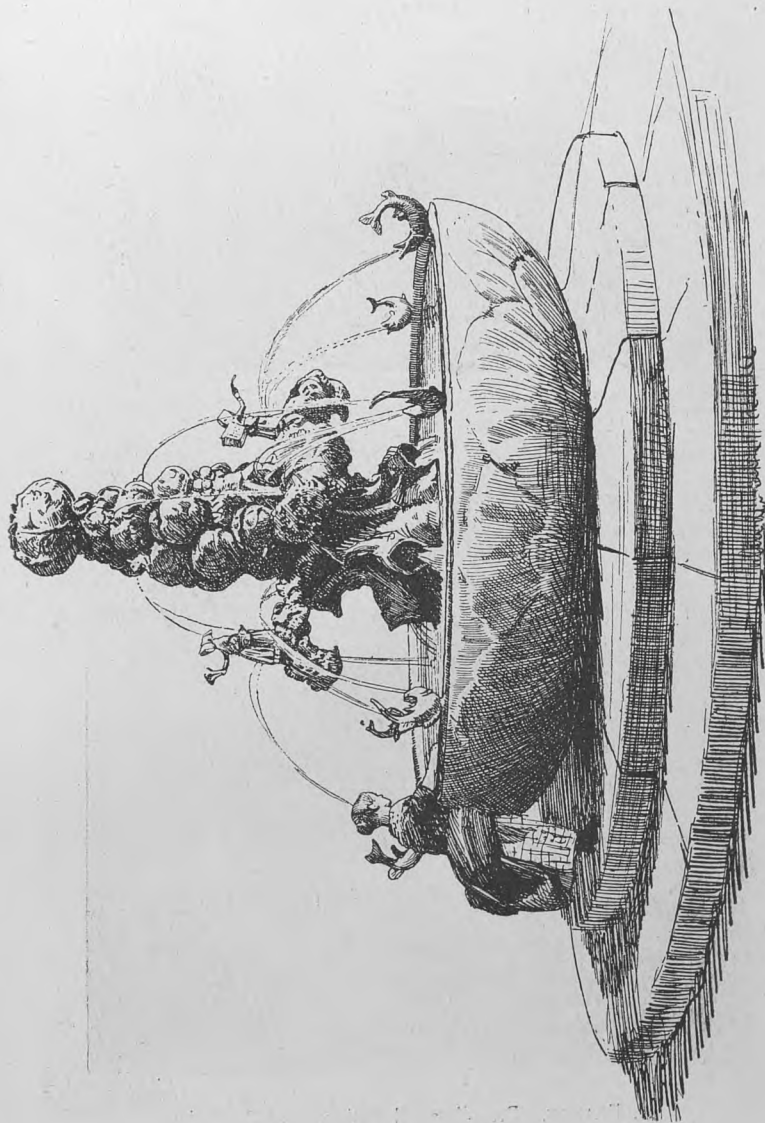
TH. NISS. Sent Efteraar.



EDV. PETERSEN. Fra Rosenborghave.



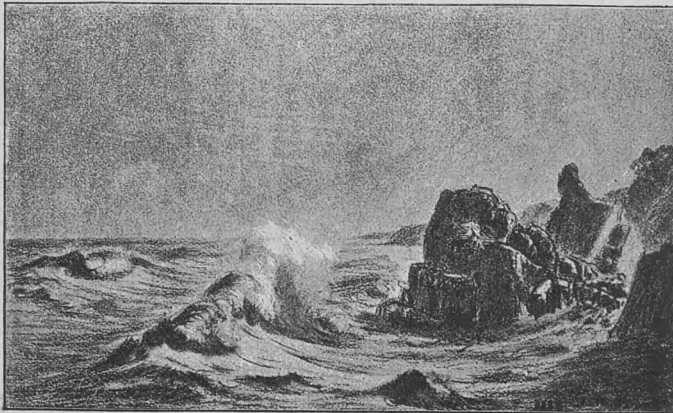
AXEL ENDER. Slædefart.



T. H. BINDESBØLL og JOAKIM SKOVGAARD. Model til et Springvand paa Amagerfortv.  
(Udført efter Bestilling af Foreningen til Hovedstadens Forskjønnelse).



ERIK HENNINGSEN. En Snevejrsgad.



J. H. BRANDT. Brænding ved Østkysten af Bornholm.



AXEL HELSTED. To Sønner ved deres Moders Dødsleje.

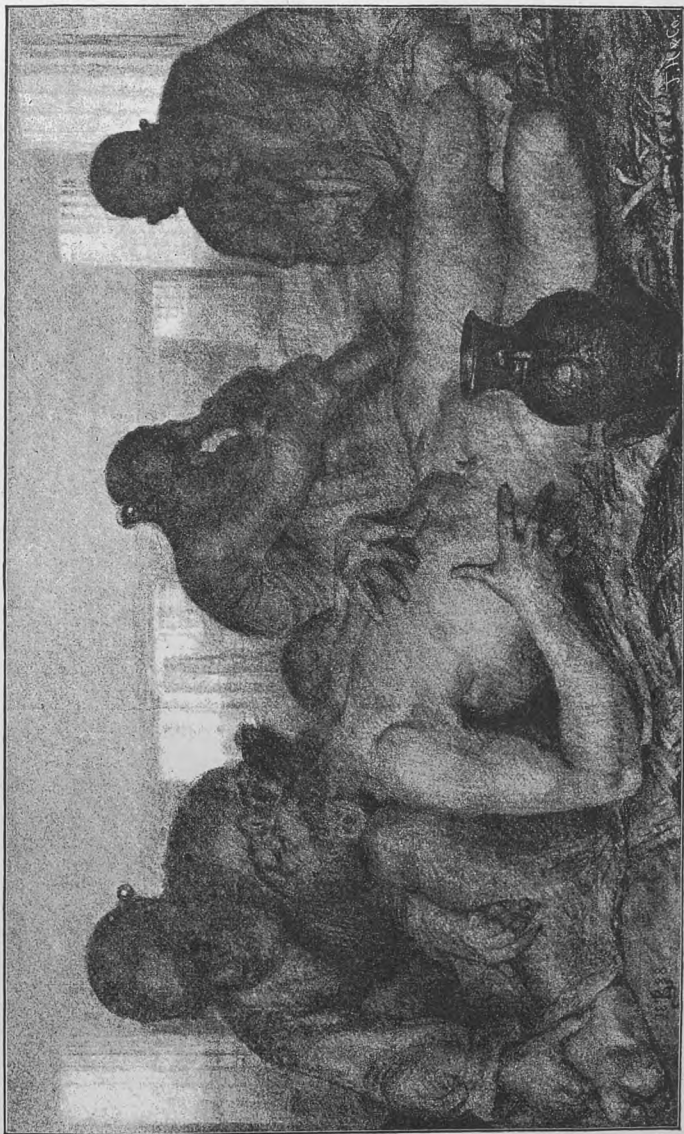




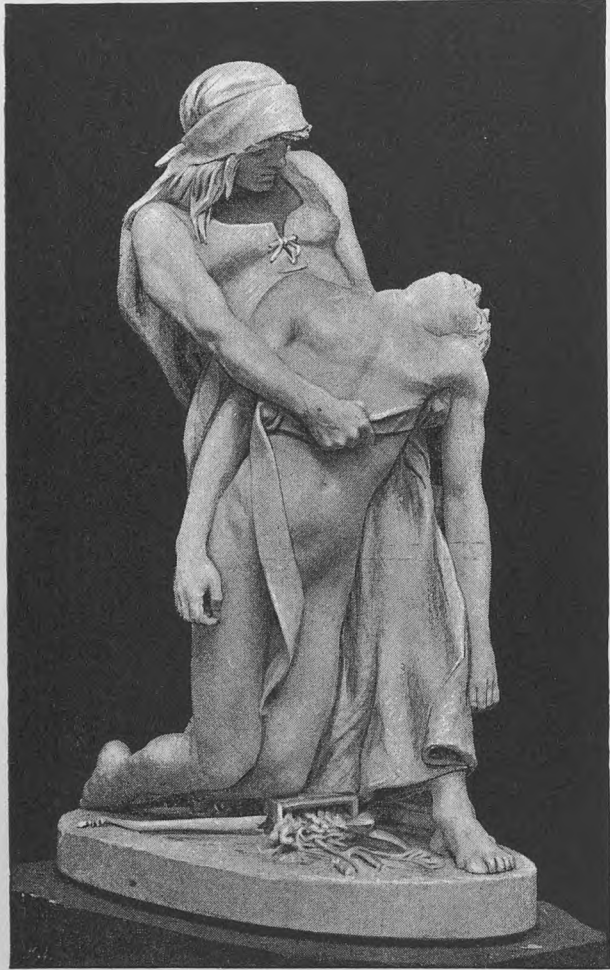
JOH. BOESEN. Foraarsdag i Bøgeskoven. Motiv fra Marselisborg.



CARL LOCHER. Fra Skagens Nordstrand.



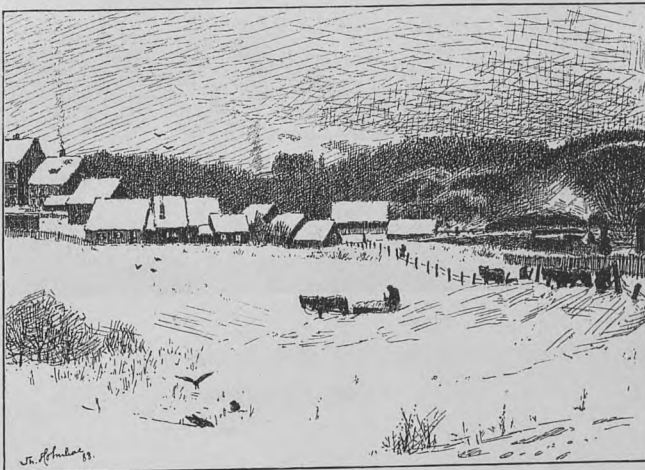
K.R. ZAHRTMANN. Job og hans Venner.



STEFAN SINDING. En Barbarkvinde bærer sin saarede Søn bort fra Kampen.  
Gruppe i Marmor.



A. E. ANDERSEN. Portræt af Maleren Olaf Isaachsen.



TH. HOLMBOE. Vintereftermiddag.



CARL MØLLER. Tordenstemning.



N. F. SCHIØTTZ-JENSEN. Aaløb gennem Horsens.



VILH. KYHN. Septembertag. Ved Rye Mølle.

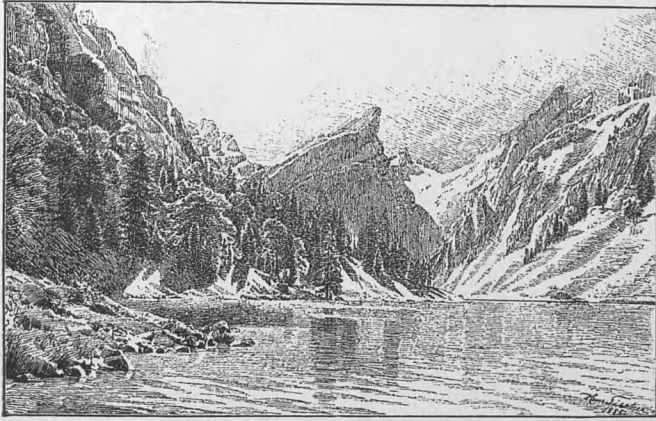




C. AARSLEFF. Den fortabte Søn.



E. RASM. EILERSEN. Sommeraften i Dyrehaven.



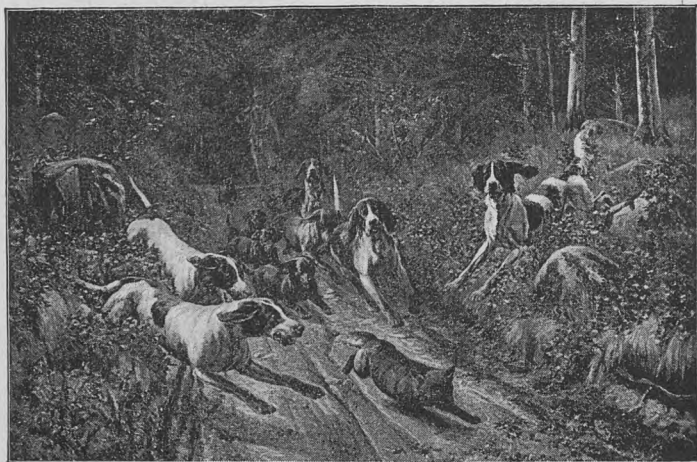
HANS FISCHER. Sommerdag ved »Seealp-See« i Schweiz.



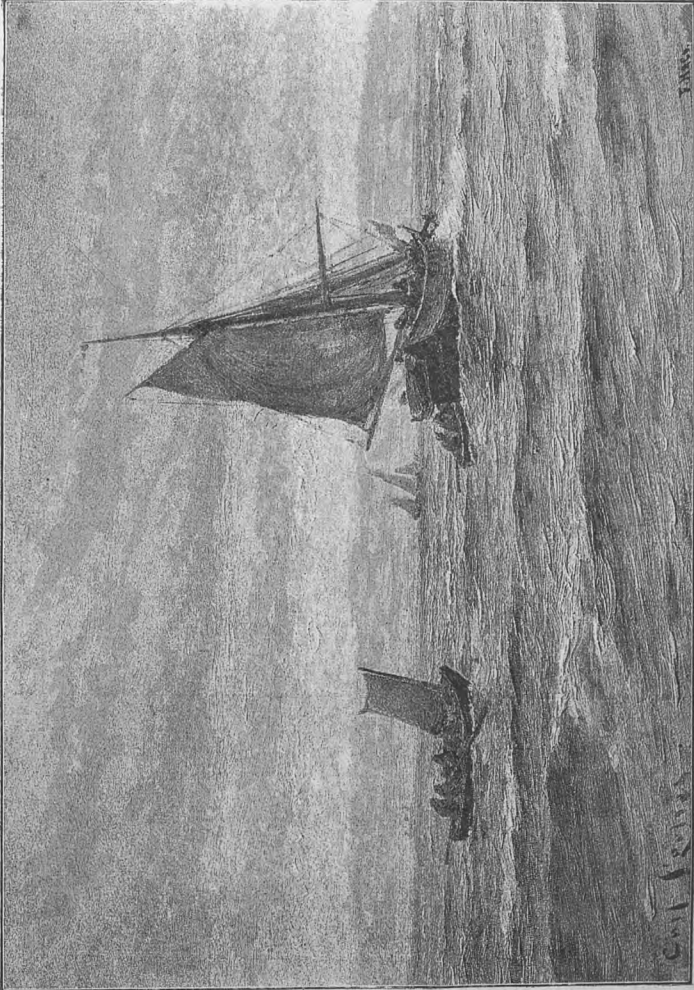
R. CHRISTIANSEN. Feltartilleri i Galop.



JUL. SCHULTZ. Vittorio. Statuette i Marmor.



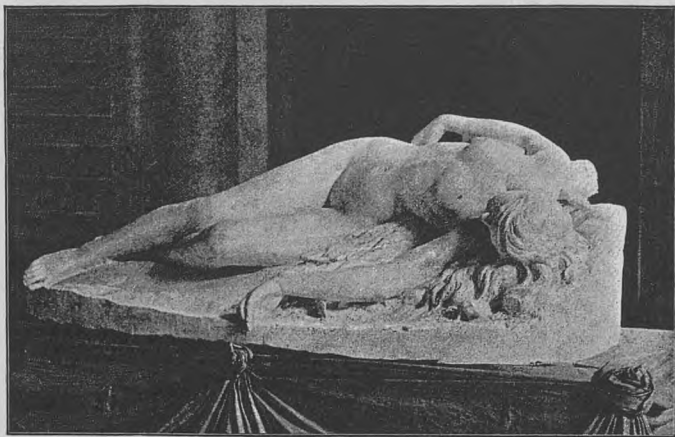
S. SIMONSEN. Jagtstykke. Hundene komme med Ræven.



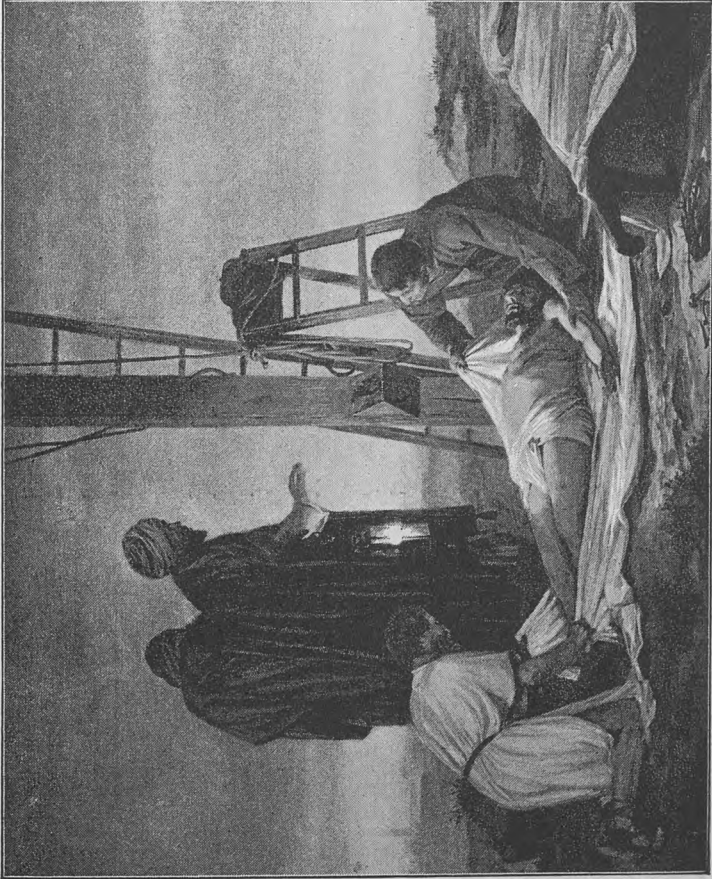
CARL LOCHER. En Fiskerkvase faar Last.



C. KJELLIN. En Skytte.

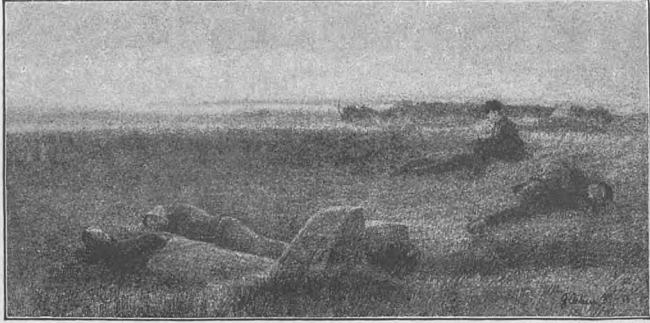


A. BUNDGAARD. Efter Skibbrud.



CARL BLOCH. Nedtagelsen af Korset.

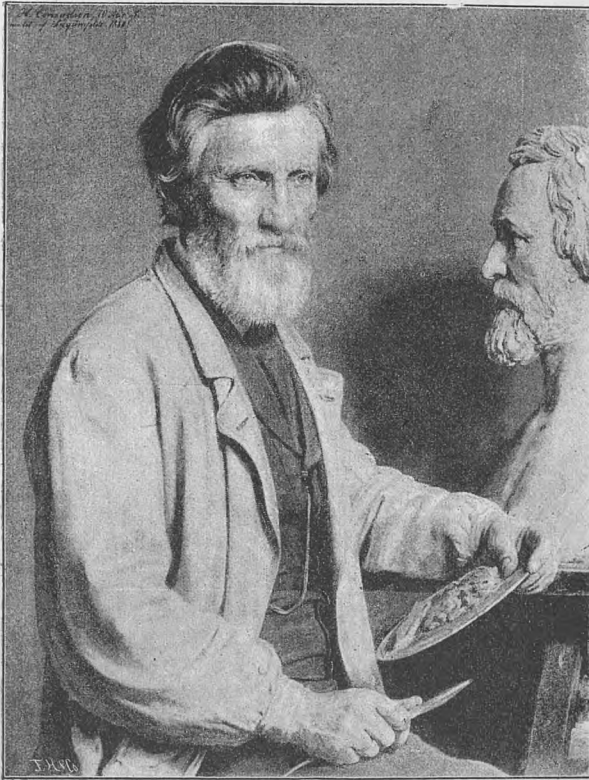




G. ACHEN. Syge paa St. Helene Grav.



C. SCHMIDT-PHISELDECK. Kold Decemбераften lige efter Solens Nedgang.



H. SIEGUMFELDT. Portræt af Medaljør H. Conradsen.



ELISABETH WANDEL. Studiehoved.



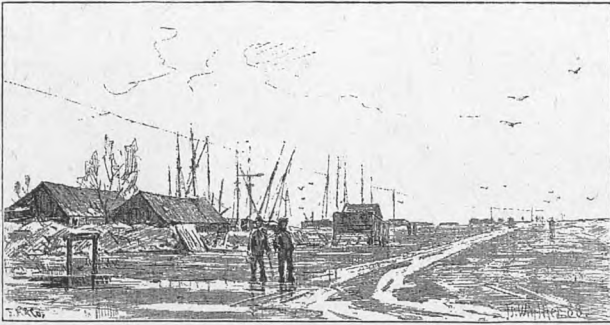
VIGGO PEDERSEN Solskin i Stuen.



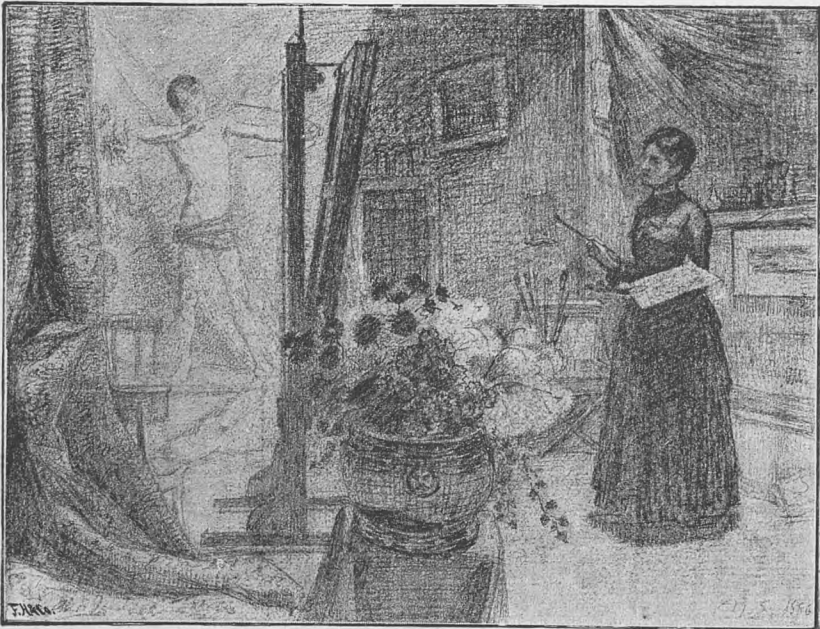
JØRGEN SØRENSEN. Vinterdag.



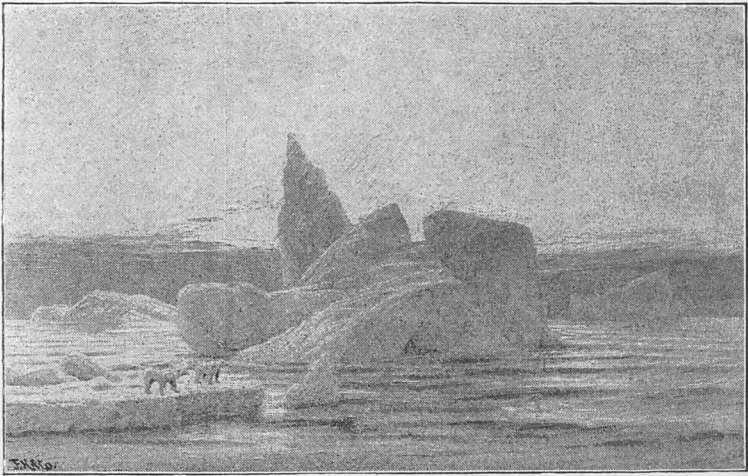
SCHØNHEYDER MØLLER. Februar.



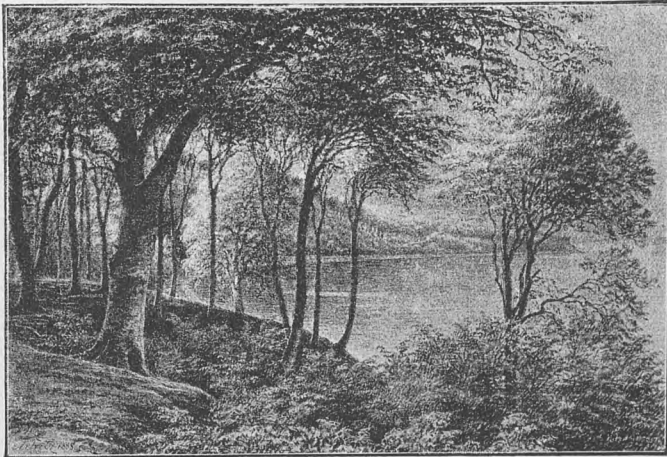
FR. WINTHER. Novemberdag paa Kalkbrænderiet.



M. O. ENGELSTED. En Malerinde i sit Atelier.



RIIS-CARSTENSEN. Sommermidnat i Davisstrædet.



A. FRITZ. Fra Skovbakkerne ved Aarhus. Maj.