



09.5806

ju

RHB

AKTIESELSKABET
DEN ZOOLOGISKE HAVE

VED KJØBENHAVN

1872 — 15. OKTOBER — 1897



ET FESTSKRIFT VED A. G. JUEL

KJØBENHAVN

TRYKT HOS J. H. SCHULTZ

1897

AKTIESELSKABET

DEN ZOOLOGISKE HAVE

VED KJØBENHAVN



ET FESTSKRIFT VED A. G. JUEL

KJØBENHAVN

TRYKT HOS J. H. SCHULTZ

1897

~~08.158
2063
7~~

3873

Hs. MAJESTÆT

KONG CHRISTIAN DEN NIENDE

DEN ZOOLOGISKE HAVES

HØJE PROTEKTOR

ALLERUNDERDANIGST

TILEGNET

INDHOLDSFORTEGNELSE

	Side
Forord.....	1
Kort Omrids af den zoologiske Haves Historie.....	1
Havens nuværende Direktion og Funktionærer.....	8
Den zoologiske Haves Direktion, Funktionærer m. m. 1872—1897.....	10
Systematisk Fortegnelse over Dyr, som have levet i Haven 15. Oktober 1872—15. Oktober 1897.....	15
Dyrebestanden 1. Oktober 1872 og 1. Januar 1897.....	60
Lidt om Antallet af Havens Dyrearter.....	61
Sjældnere Dyr fra Havens sidste 25 Aar.....	65
Dyr, som have ynglet i Haven 1872—1897.....	67
Dyr, som have avlet Bastarder i Haven 1872—1897.....	72
Dyr, som have levet længe i Haven.....	74
De Hagenbeck'ske Dyr og Dyregrupper.....	77
Systematisk Fortegnelse over Dyr, som ere afgivne til Universitetets zoologiske Museum.	79
Systematisk Fortegnelse over Dyr, som ere afgivne til Veterinær- og Landbohøjskolens zoologiske Museum.....	87
Ind- og udgaaede Dyr samt Dødsfald i Treaaret 1887—1889.....	92
Fortegnelse over Giverne af kontante Gaver til den zoologiske Have i Tidsrummet 1872—1897.....	97
Tilskud af Statskassen.....	113
Om Gaver af Dyr og Nyttegenstande til Haven 1872—1897.....	113
Oversigt over Besøget i Haven og Indtægten ved Billetsalg og Abonnement i de siden Aktieselskabets Stiftelse forløbne 24 Aar (til Udgangen af 1896).....	114
Indkøb af Dyr.....	115
Havens større Bygninger og Voliærer og Omkostningerne ved samme.....	116
Havens Bygmestre og Arkitekter.....	118
Om Adgang til den zoologiske Have.....	119
Driftsregnskabet for det første Aar under Aktieselskabets Bestyrelse, 1872—73, og det sidst afsluttede Aar, 1896, samt Formueregenskab pr. 31. December 1896.....	120

FORORD

I Anledning af, at det den 15de Oktober d. A. er 25 Aar siden den herværende zoologiske Have overgik til et Aktieselskab, har dettes ærede Direktion besluttet Udgivelsen af et Festskrift og overdraget Udarbejdelsen af dette til undertegnede, med Antydning af, at det ønskedes temmelig kortfattet.

Som en Følge heraf maatte, skønt der ellers er givet Udarbejderen frie Hænder, visse Indskrænkninger i Fremstillingen anses for nødvendige. Adskilligt, som Udgiveren havde ønsket at medtage, maatte af Pladshensyn opgives, deriblandt en vejledende Beskrivelse af Haven, i hvis Sted imidlertid den vedføjede Kortplan vil give de væsentligste Oplysninger. Alligevel har Skriftet meget overskredet det paatænkte Arkeantal. Forhaabentlig vil man finde de nødvendigste Oplysninger givne, ligesom ogsaa nogle Smaaafsnit ere indskudte, som formentlig frembyde et og andet af Interesse.

Oven berørte Hensyn til Pladsen foranledigede Indskrænkning i Antallet af Afbildninger. Af disse ere de to med Saju-Aber som Ryttere kun medtagne, fordi de minde om Scener i Haven, hvortil mangfoldige Tilskuere have været Øjevidner.

De efter de danske Benævnelser paa Dyrene for manges Vedkommende i [] tilføjede systematiske Navne ere for en meget stor Del saadanne, som ere benyttede i Havens Bøger og lange Række af Vejledere, navnlig ældre, og som maaske kunne bidrage til, at en og anden Læser lettere kan finde sig til rette; navnlig ville de delvis ogsaa lette Eftersøgelsen for dem, der maatte ønske at erfare, i hvilke Aar de paagældende Dyr have levet i Haven.

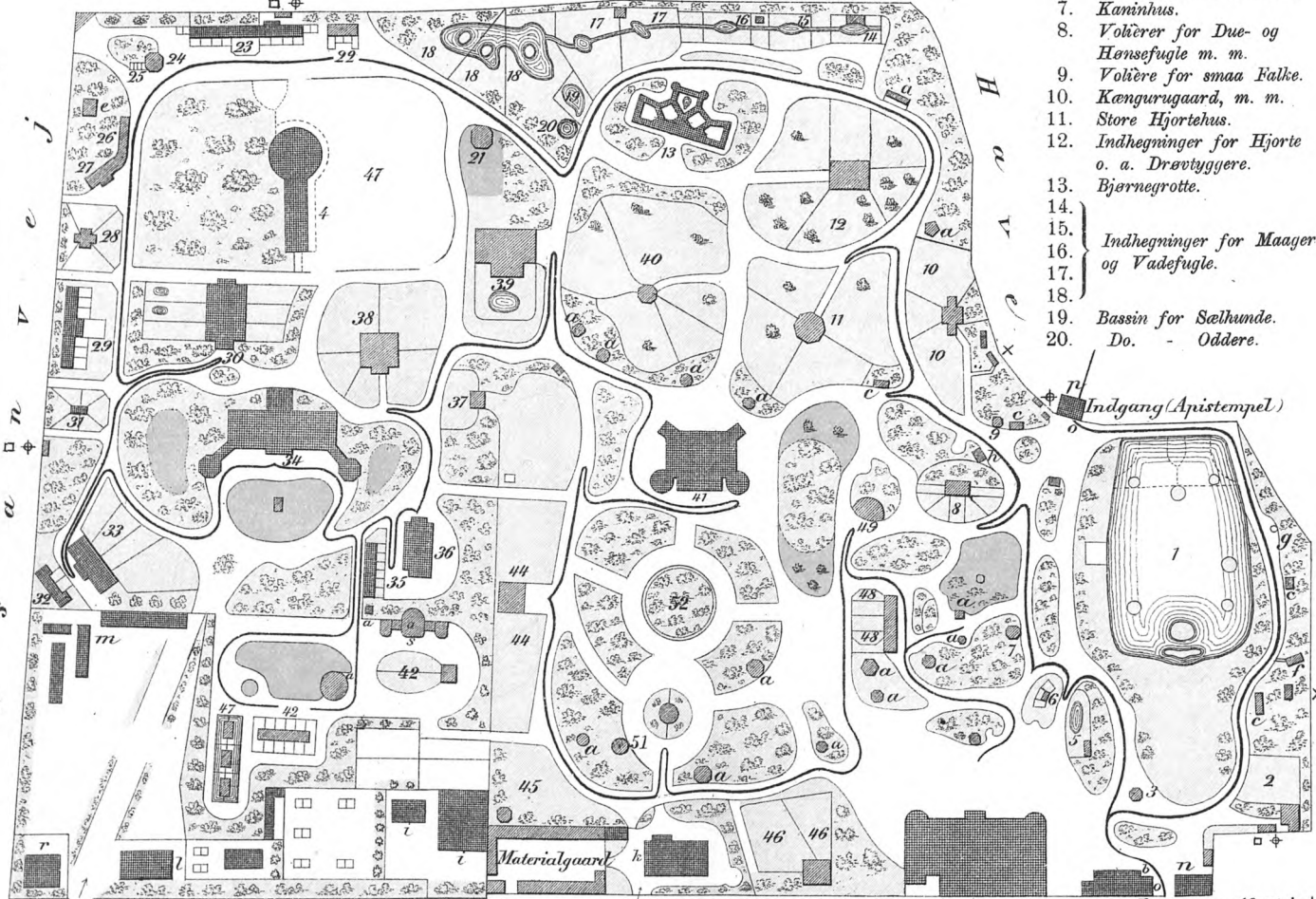
A. G. J.

Inden der skrides til i korte Træk at skildre den zoologiske Have, navnlig i de sidst forløbne 25 Aar, maatte det være tilladt at bringe dens bedste Tak til Alle, som have vist den Velvilje; først og fremmest til Hs. Majestæt Kongen, der har behaget allernaadigst at overtage Protektoratet over Haven og nu igennem en lang Aarrække har vist sin store Interesse for samme; dernæst den høje Regering, Rigsdagen og de forskellige Avtoriteter og Institutioner, som have ladet Haven nyde godt af deres Gævmildhed; de mange private Personer, som i saa rigeligt Maal have støttet Haven saavel ved kontante Gaver, som ved Gaver af Dyr og forskellige Brugsgenstande; Pressen, der paa saa mange Maader har støttet den, og Aktionærerne, som under de ofte ublide Forhold stedse have udvist en Velvilje overfor Haven, som denne ikke noksom kan paaskønne.



Plan over Zoologisk Have.

F r e d e r i k s b e r g



(Indgang til Fodermesteren og Dyrepasserne.)

Indg. t. Inspektøren.

Indgang (Contoir.)

R o s k i l d e L a n d e v e j

1. Park for Svømmefugle.
2. Indhegning for større Drøvtyggere.
3. Volière for Marsvin
4. Arenabygning.
5. Bassin for Bæverrotter.
6. Hus for smaa Gnavern.
7. Kaminhus.
8. Volièreer for Due- og Hønsfugle m. m.
9. Volière for smaa Falke.
10. Kængurugaard, m. m.
11. Store Hjørtetus.
12. Indhegninger for Hjorte o. a. Drøvtyggere.
13. Bjørnegrotte.
14. } Indhegninger for Maager og Vadefugle.
15. }
16. }
17. }
18. Bassin for Sælhund.
19. Do. - Oddere.
20. }
21. Volière for Ørne.
22. Hus for indenlandske Smaafugle m. m.
23. Volière for større Rovfugle.
24. Do. - Gribbe.
25. Do. - mindre Rovfugle.
26. Do. - indenlandske do.
27. Do. - do. m. m.
28. Hundegaarde.
29. Indhegning for Ulve, Ræve m. m.
30. Overvintringshus.
31. Indhegning for Hunde m. m.
32. Zebraingegaard.
33. Velbragaard, m. m.
34. Rovdyrhus.
35. Hus for Gnavern m. m.
36. Do. - tropiske Smaafugle.
37. Indhegning for Paafugle, m. m.
38. Hus for Strudse, m. m.
39. Elefanthus.
40. Lille Hjørtetus.
41. Abehus.
42. Volière for Fasaner m. m.
43. Indhegning for Høns, Duer og a. dsl.
44. Kamel- og Lama-Hus.
45. Indhegning for Rensdyr.
46. Oæegaarde.
47. Forestillingsplads.
48. Papageie- og Fasanhus.
49. Indhegning for Emu'er.
50. Ulegrotte.
51. Ugletaarn.
52. Indhegning for Urfugle m. m.
53. Vinterhus for Vadefugle.
- a. Mindre Bure og Volièreer.
- b. Terrarium.
- c. Reservebure.
- d. Konditori og Kafé.
- e. Ølpavillon.
- f. Iskjelder.
- g. Kilde.
- h. Cigar-Kiosk.
- i. Skur.
- k. Inspektørens Bolig.
- l. Bolig for Fodermesteren og en Dyrepasser.
- m. Drivhus.
- n. Havens Kontor.
- o. Billetkontorer.
- p. Indgang og Udgang.
- q. Toilette for Herrer og Damer.
- r. Dyrepasserbolig.
- Retirader for Herrer.
- × Do. - Damer.
- ♣ Pissoirer - Herrer.

KORT OMRIDS AF DEN ZOOLOGISKE HAVES HISTORIE

Den første Begyndelse til Anlægget af den zoologiske Have skete i Aaret 1859, da afdøde Dr. phil. *Niels Kjærboelling* af Indenrigsministeriet fik overladt det Vest for Frederiksberg Slot liggende Terrain, som udgjordes af den saakaldte „Prinsesse Vilhelmine's Have“. Den blev aabnet for Publikum den 20. September 1859. Skjønt Haven fornemmelig var bestemt til at repræsentere den danske Pattedyr- og Fugle-Fauna, blev dog strax saavel tropiske som andre udenlandske Former af de nævnte Dyreklasser medindbefattede under dens Omraade.

Dette viste sig snart at være for indskrænket, hvorfor det 1861 forøgedes med „Prinsesse Caroline's Have“ med et Vandbassin for Svømmefugle, og 1867 endvidere med et Stykke af den østre Ende af Frugttræplanteskolen „Brune Dyrehave“. Havens samlede Areal kom herved til at udgøre noget over 3 Tdr. Land, og efterhaanden blev den meget forskønnet i gartnerisk Henseende.

I Begyndelsen af Aaret 1870 døde Havens Grundlægger, og Indenrigsministeriet overdrog den til hans Søn Hr. *F. H. Kjærboelling*, der fra dens første Anlæg havde været hans Medarbejder, og nu blev Havens Bestyrer.

I Aaret 1872 udgav senere afdøde Justitsraad *H. C. Erichsen* et lille Skrift: „Om en Udvidelse af den zoologiske Have“. Heri udtaler Forfatteren Ønskeligheden af, at der dannes et Aktieselskab, der lettere end Enkeltmand vil kunne skaffe Midler tilveje til en, om end begrænset Udvidelse.

Paa Hs. Majestæt Kongens Initiativ udstedtes af Gehejmekonferensraad *Trap*, Overkammerherre *Oxholm*, Justitsraad og Kontorchef i Finansministeriet *Erichsen* og senere Kultusminister *Fischer* Indbydelse til Dannelsen af et Aktieselskab til Erhvervelse af den zoologiske Have. Aktiekapitalen var bestemt til 100,000 Rdl. (altsaa nu 200,000 Kr.) med 500 Aktier paa 200 Rdl. (nu 400 Kr.).* Selskabet konstituerede sig den 15. Oktober 1872, vedtog Love og valgte Bestyrelse, (der er ulønnet), hvorefter man valgte Hr. *H. F. Kjærbølling* til Inspektør og Fuldmægtig i Finantsministeriet *H. S. Lund* til Bogholder. Haven blev den 1. November udvidet med endnu 5 Tdr. Land af ovennævnte „Brune Dyrehave“, hvortil den 1. Oktober 1873 kom Resten af samme, noget over $5\frac{1}{2}$ Td. Land.** Selskabets Direktion havde allerede den 13. Januar 1873 i Indenrigsministeriet underskrevet en Kontrakt om Lejemaalet for et Tidsrum af 50 Aar af det samlede Areal, omtrent $13\frac{1}{2}$ Td. Land, imod en aarlig Afgift af 750 Rdl. (1500 Kr.). Den attraaede Eftergivelse af nævnte aarlige Lejeafgift troede Indenrigsministeriet sig ikke berettiget til at bevilge, hvorfor Direktionen den 17. Januar 1873 indgav et Andragende til Folketinget om Fritagelse for Afgiften, og dette Andragende blev senere enstemmig anbefalet af Finansudvalget, ligesom Folketinget derefter enstemmig vedtog at henvise, c : at anbefale Andragendet til Indenrigsministeriet. Ministeriet har derefter

* Af disse ere endnu 35 Stk. uafsatte; de faas paa Havens Kontor.

** At denne sidste Del ikke erhvervedes samtidig med den forrige, hidrørte fra en nødvendig Ordning med en tidligere Lejer.

i Forslag til Tillægsbevillingsloven indstillet Afgiften til Eftergivelse for Aaret 1872—73 samt i Forslag til Finansloven søgt Bemyndigelse til Afgiftens Bortfalden.

Paa Direktionens Andragende af 23. Februar 1873 om at den zoologiske Have maatte faa overladt „Apistemplet“ som Indgang fra Frederiksberg Have, modtog man et imødekommende Svar, og fik desuden, for at arrondere Terrænet, overladt et lille Stykke af Frederiksberg Have, Vest for Apistemplet. Dette blev derefter aabnet som Indgang den 24. Maj 1873. (Haven har senere faaet en tredje Indgang, fra søndre Fasanvej, som dog kun holdes aaben om Sommeren).

Den Sum, for hvilken Hr. Kjærbølling havde overdraget Haven med Dyrebesætning og Inventarium til Aktieselskabet, androg 26,800 Rdl. (altsaa nu 53,600 Kr.).

I Begyndelsen af 1873 opførtes en hel Del nye Bygninger: Inspektørboligen, Abehuset (det gamle), Oxehuset, Zebra- og Lamahuset, 2 Huse med 4 Indhegninger hver for større og mindre Hjortearter, Gemsehuset og Kænguruhuset, ligesom en større Materialgaard med dertil hørende Skure blev opført. Senere hen i Aaret opførtes et Galleri for smaa Rovdyr. Dette maa sikkert kaldes en respektabel Virksomhed fra Selskabets Side i 1 Aar.

Til de ovennævnte nye Bygninger havde Hr. Arkitekturmaler *Chr. Hetsch* gratis leverede Tegninger og ledede deres Opførelse, ligesom Hr. Cand. polyt. *Chr. Krarup*, ligeledes gratis, havde konstrueret Ventilering- og Varmeapparater i Abehuset og førte Tilsyn med samme. Hr. Bogbinder *Rasch* leverede gratis Havens Bogbinderarbejde. (Nærmere Oplysninger om Havens Bygninger findes i et senere Afsnit af dette Skrift).

Hs. Majestæt Kongen, der havde vist en saa levende Interesse for Haven, behagede ved allerhøjeste Resolution

af 25. August 1873 allernaadigst at overtage Protektoratet over samme, hvorom han havde givet Tilsagn.

Af Optegnelser i Havens Arkiv skal endnu meddeles følgende:

„Den 23. Februar 1873 tilskrev Direktionen Udenrigsministeriet om at virke gennem de danske Konsuler i Udlandet, og Direktoratet for den grønlandske Handel gennem Embedsmænd og Betjente i Grønland for at skaffe Gaver af Pattedyr og Fugle til Haven. Begge disse Avtoriteter gik beredvillig ind derpaa, og disse Andragender have allerede baaret Frugter, ligesom det staar til at vente, at disse i en nær Fremtid ville indflyde endnu rigeligere. Man kan saaledes meddele, at Udenrigsministeriet har underrettet Direktionen om, at Konsulerne i Batavia i Brasilien og Melbourne i Ny Holland have indberettet til Ministeriet, at de se dem i Stand til at yde Bidrag. Foruden til disse Avtoriteter har Direktionen endvidere ladet udgaa trykte Opfordringer til danske Skibsredere og Skibskaptajner om at interessere sig for Haven.“

Direktionen har ogsaa nu og da virket for Dyrebestandens Tilvæxt ved Udsendinge fra Haven til Udlandet for at gøre Indkøb paa Avktioner, hos Dyrehandlere og i zoologiske Haver, med hvilke sidste der ofte findes Lejlighed til at foretage Bytninger.

I ikke ringe Udstrækning har Haven solgt (særlig ogsaa i samme født) Dyr til Udlandet.

At den ogsaa gavner udenfor de besøgendes Kreds, ses af det betydelige Antal døde Dyr, den har skænket til Universitetets zoologiske Museum, til Veterinær- og Landbohøjskolen, til enkelte Skoler, ligesom ogsaa i stort Maal til Videnskabsdyrkere og Samlere. (Om Gaverne til de to førstnævnte Undervisningsanstalter findes nærmere Oplysning længere henne i Skriftet).

Haven har kun taget liden Del i herværende Udstillinger af Dyr, saaledes et Par Gange i 80-erne udstillet forskellige Racehøns. Den har imidlertid efterhaanden ophørt med at holde rene Hønsracer og andet tamt Fjerkræ, dels fordi dette optog Pladsen for andre Dyr, dels fordi det ikke trivedes af Mangel paa nødvendig Plads. I de to sidste Aar har Haven deltaget i Kaninudstillingerne i Tivoli ved Udstilling af forskellige Racer, dog udenfor Bedømmelse.

I 70-erne holdt Haven forskellige Hunderacer, hvilke senere indskrænkedes til en enkelt, Broholmerracen. Af disse Hunde solgtes der til Tider ret mange; senere tabte Sansen for disse sig efterhaanden, hvorfor Avlen opgaves. I det sidste Aar har Haven dog atter begyndt at holde Hunde og da særlig den danske Hund („le Grand Danois“) og ved Siden deraf russiske Mynder og Foxterrier.

I 1895 overlod Haven en Grund til Professor, Dr. med. *Carl I. Salomonsen* til derpaa at opføre et Hus til Avl af Kaniner og Kavier („Marsvin“) til Brug ved Professorens Forsøg med Difteritisserum. Havens Inspektør har Tilsyn med Huset og en af Havens Dyrepassere besørger Dyrenes Røgt og Pleje.

Haven ejer en Bogsamling. I Aaret 1893 udkom: „Fortegnelse over Bogsamlingen i den zoologiske Have ved Kjøbenhavn ved Udgangen af Aaret 1890.“

Foruden at der aarlig udgives: „Regnskab for Aktieselskabet den zoologiske Have ved Kjøbenhavn“, udgives der ligeledes aarlig: „Vejleder for Besøgende i den zoologiske Have ved Kjøbenhavn.“

Tidligere (1859—72) synes Katalogerne at være udkomne mindre regelmæssigt, i al Fald er det ikke lykkedes at faa en sammenhængende Række, men efter Aktieselskabets Stiftelse begynder en regelmæssig Udgivelse af „Catalog over Dyrene i den zoologiske Have ved Kjøbenhavn“. I 1873

udkom saaledes 1., 2. og 3. Udgave; i 1874 4. Udgave, i 1875 5. og 6. Udgave; med 7. Udgave 1876 slutter „Cataloget“. Fra nu af bruges Betegnelsen „Vejleder“, hvis 1. Udgave altsaa udkom 1877. Hidtil medgaves intet Register, men i sidstnævnte Vejleder findes baade et alfabetisk og et „systematisk“ Register, hvilket sidste jo er meget nyttigt og bekvemt for dem, navnlig Udlændinge, som ønske en let og hurtig Oversigt over Havens Dyrebestand. Vejlederen fortsattes nu regelmæssig, undertiden med et vedføjte Tillæg, kun at der ingen udkom 1883 og heller ikke 1890, (paa Grund af den store Beholdning fra det foregaaende Aar). Man nøjedes med at medgive Vejlederen for 1889 et „Andet Tillæg til Vejleder i den zoologiske Have ved Kjøbenhavn. Juni 1890.“ Siden da er Vejlederen udkommen hvert Aar. (1895 udkom: „Gratis Tillæg til Zoologisk Haves Vejleder. De Hagenbeckske Dyr og Dyregrupper.“ I Vejlederen for 1896 var vedhæftet: „Fortegnelse over de af C. Hagenbeck fremstillede Dyr i Zoologisk Have.“) Medens det alfabetiske Register naturligvis er bibeholdt i alle Udgaver, har dette ikke været Tilfældet med det systematiske, der kun findes i Aargangene 1877—82, 1884—85, 1888—89, 1892. I 1896 og 1897 er det atter indført og vil fremdeles blive det. Ligesom i Aar agtes Vejlederen fremdeles udgivet omtrent 1. Januar, i alt Fald i Løbet af nævnte Maaned.

Fra og med 1ste Udgave, 1877, ledsages Vejlederen af et Kort over Haven, hvilket naturligvis jævnlig underkastes Forbedringer.

Fra Haven er ogsaa udgivet:

„Fortegnelse over Aktionærerne i Aktieselskabet den zoologiske Have ved Kjøbenhavn, den 1. November 1892.“

„Love for Aktieselskabet den zoologiske Have ved Kjøbenhavn“, vedtagne paa Generalforsamlingerne den 9. Maj 1887 og den 13. April 1895.

„Vedtægt for Zoologisk Haves Forsørgelseskasse.“ (Ud-
kom i Begyndelsen af forrige Aar).



Havens Protektor er

HS. MAJESTÆT KONGEN.

ÆRESMEDLEMMER

(optagne 1895) ere

Vicekonsul *Ferd. Bauditz* (R*), Ciudad Bolivar, Venezuela.

Direktør *F. A. Møller* (R*), Tukvar, Darjeeling, Indien.

Vicekonsul *André Nissen* (Bel.-Med. i Guld), Rostoff ved
Don (Rusland).

Admiral *A. du Plessis de Richelieu* (K*), Bangkok, Siam.

Generalkonsul *William Schönlank* (R*), Berlin.

DIREKTIONEN¹

bestaar af

Kapitain *E. C. Hoffmann*.

Kapitain, Grosserer *C. A. Næser* (R*).

Kmjkr., Jagtjkr., fhv. Kgl. Skovrider *B. G. Sporon*.

Fabrikerer *G. Rich*.

Revisor: Kontorchef *V. C. T. Müller* (R*, DM).

Decisor: Departementschef, Justitsr. *R. F. Andersen* (K*, DM).

Revisor-Suppleant: Fabrikant *J. C. Kjer*.

Decisor-Suppleant: Justitsraad, fhv. Kontorchef *I. I. Bruun*.

¹ Indtil Udgangen af 1894 bestod Direktionen af 3 Medlemmer, men Antallet blev derefter forøget til 5.

FUNKTIONÆRER

C. A. Hofman-Bang, Inspektør.

A. Jensen, Sekretær og Kasserer.

S. Sørensen-Gulmann, Fodermester.

C. J. Olsen, Gartner.

(Desuden har Haven f. T. 3—4 Billettører, 1 Tømrer, 9 Dyrepassere, (hvoraf den ene tillige er Kusk), 2 Reserve-dyrepassere og 1 fast Arbejdsmand).

DEN ZOOLOGISKE HAVES BESTYRELSE,
 FUNKTIONÆRER M. M.

1872—1897

Følgende have været

DIREKTØRER

Kultusminister <i>J. C. H. Fischer</i> († $^{16}/_9$ 1885).....	1872—1885
Kontorchef, Justitsraad <i>H. C. Erichsen</i> († 1876) ..	1872—1876
Apotheker, Fabrikejer <i>A. N. Benzon</i> († 1884)....	1872—1884
Jægermester <i>A. G. A. von Klein</i> († $^{6}/_{12}$ 1896)	1876—1896
Proprietær <i>C. de Ramsault</i> († $^{12}/_4$ 1897).....	1884—1897
Hofjægermester <i>C. C. S. Baron Rosenørn-Lehn</i> ..	1885—1887
Fabrikant, Konsul <i>L. Heymann-Bloch</i> , R* p. p... 1888—1894	
*Kapitain <i>E. C. Hoffmann</i>	1894—1897
Grosserer, Kapitain <i>C. A. Næser</i> , R p. p.....	1895—1897
*Kammer- og Jagtjunker, fhv. Skovrider, <i>B. G. Sporon</i>	1895—1897
*Fabrikejer <i>G. Rich</i>	1897

REVISORER

Jægermester <i>A. G. A. von Klein</i> († $^{6}/_{12}$ 1896).....	1872—1876
Grosserer, Etatsraad <i>S. Seidelin</i> , R*	1876—1889
Grosserer, Kapitain <i>C. A. Næser</i> , R* p. p.....	1890—1894
Kontorchef <i>V. C. T. Müller</i> , R, DM.....	1895—1897

DECISORER

Grosserer, Etatsraad <i>S. Seidelin</i> , R*	1872—1876
Overkammerherre, Lehns greve <i>L. H. C. Holstein-Holsteinborg</i> (†)	1876—1881
Udenrigsmin., Kammerh. <i>O. D. Baron Rosenørn-Lehn</i> († 1892)	1881—1892
Udenrigsmin., Kammerh., Gehejmekonferensraad <i>K. T. T. O. Baron Reedtz-Thott</i> , S.K., DM. p. p.	1893—1894
*Departementschef, Justitsraad <i>R. F. Andersen</i> , K.D., DM. p. p.	1895—1897

REVISOR-SUPPLEANTER

Fabrikant, Konsul <i>L. Heymann-Bloch</i> , R* p. p. . .	1887
Fhv. Kolonibestyrer <i>H. F. Hansen</i> († 1897)	1888—1896
*Fabrikant <i>J. C. Kjer</i>	1897

DECISOR-SUPPLEANTER

*Fhv. Kontorchef, Justitsraad <i>I. I. Bruun</i>	1887—1897
--	-----------

GARANTER

Grosserer, Etatsraad <i>S. Seidelin</i> , R	1875—1897
Apotheker, Fabrikejer <i>A. N. Benzon</i> († 1884)	1875—1884
Fabrikant, Konsul <i>L. Heymann-Bloch</i> , R p. p. .	1884—1897

JURIDISKE KONSULENTER

Overretsprokurator <i>G. Berggreen</i> (†)	1872—1879
Overretsprokurator <i>L. P. C. Engberg</i> († 1890) . . .	1881—1890
*Overretsprokurator <i>P. Casse</i>	1891—1897

ZOOLOGISKE KONSULENTER

Cand. <i>P. A. M. Tauber</i> († 1892)	1884—1887
*Justitsraad <i>A. G. Juel</i>	1888—1897

INSPEKTØRER

<i>F. H. Kjærbølling</i>	1872—1874
Ritmester <i>F. C. Fencker</i> (†)	1874—1881

Dr. phil. <i>W. Sørensen</i>	1881—1882
<i>S. Jensen</i> (†).....	1882
Ritmester <i>F. C. Fencker</i> (tillige Kasserer) (†)....	1882—1886
<i>W. Rose</i>	1886—1887
Lieutenant <i>T. Schouw</i> (†).....	1887—1889
* <i>C. A. Hofman-Bang</i>	1889—1897

BOGHOLDERE OG KASSERERE

Fuldmægtig <i>H. S. Lund</i> († 1890).....	1872—1881
Fhv. Kjøbmand <i>M. Wulff</i> (kun Bogholder).....	1881—1885
Prokurator <i>H. H. Mohr</i> (†).....	1885—1887
Fuldmægtig <i>H. S. Lund</i> († 1890).....	1887—1890
* <i>A. Jensen</i> (tillige Sekretær 1896—1897).....	1890—1897

ASSISTENTER

Cand. pharm. <i>M. Jensen</i>	1881
<i>C. Fass</i> (†).....	1883—1885
Baron <i>L. Bille-Brahe</i>	1885—1886
<i>E. L. Drewsen</i>	1886—1887

GARTNERE

<i>W. Kofoed</i>	1874—1876
<i>W. Rørbye</i> (†).....	1876—1878
<i>L. Larsen</i>	1878—1891
* <i>C. I. Olsen</i>	1892—1897
* Fodermester <i>S. Sørensen-Gulmann</i>	1873—1897
* Billettrice Fru <i>M. Carlsen</i>	1872—1897

* ere fungerende ved Aktieselskabets Jubilæum

Af Dyrepassere, der ved Aktieselskabets Jubilæum ere i Havens Tjeneste, have følgende Personer fungeret i over 10 Aar:

<i>Anders Jacobsen</i>	1873—1897
<i>Jørgen Nicolaisen</i>	1878—1897
<i>Christian Skafte</i>	1881—1897
<i>Rasmus Friis</i>	1882—1897
<i>Rasmus Larsen</i>	1883—1897
<i>Jens Larsen</i>	1884—1897
<i>Lars Thomsen</i>	1885—1897



Haven har i kortere Tid end et Aar mistet to af Direktionens Medlemmer:

Jægermester *A. G. A. v. Klein* (R* DM., N. St. O. 3.¹). Den afdøde virkede særlig for ved Havens udenlandske Forbindelser at skaffe den Tilgang af mere eller mindre sjældne Dyreformer, ligesom han ogsaa gennem personlige Bekendtskaber foranledigede mange større kontante Ydelser til Haven. († 6. Decb. 1896).

Proprietær *C. G. R. de Ramsault* (R*), der som ivrig Dyreven næsten daglig færdedes i Haven, hvor han paa sin Vandring ofte standsede ved de forskellige Dyreindelukker for at kærtegne og fodre disses Beboere, især af Hjorteslægten. Mange af disse Dyr kendte ham allerede paa lang Afstand og ilede hen imod deres mangeaarige Ven, saa snart de fik Øje paa ham. († 12. April 1897).

Førstnævnte har bl. a. udgivet følgende Smaaskrifter:

Lidt Zoologisk-Have Statistik. (Til Sammenligning mellem zoologiske Haver). 1890. — Anden [lidt forøgede] Udg. 1890.

Vor zoologiske Have ved Kjøbenhavn. Fra 1. Oktober 1872 til 1. Januar 1892.

Blandt Dyrene. Minder fra Zoologisk Have 1872—1896. [Med mange Billeder]. Kjøbenhavn 1896. (Sælges til Indtægt for Dyrepassernes Hjælpekasse [Forsørgelseskasse]). Overskudet er allerede henved 250 Kr.





SYSTEMATISK FORTEGNELSE OVER DYR, SOM
HAVE LEVET I DEN ZOOLOGISKE HAVE

15. OKTOBER 1872 — 15. OKTOBER 1897

MAMMALIA. PATTEDYR

I. QUADRUMANA. FIRHÆNDEDE. ABER

- Troglodytes niger*. Sort Sjimpanse. [*Simia troglodytes*].
Pithecus satyrus. Orang-Utan. [*Simia satyrus*].
Hylobates lar. Hvidbaandet Gibbon. (I 3 Farvevarieteteter).
Semnopithecus comatus. Parykabe. [*Presbytis com.*].
— *cristatus*. Top-Slankabe.
— *entellus*. Hvid Slankabe.
— *leucoprymnus*. Hvidgumpet Slankabe. [*Presbytis l., Cercopithecus cephalopterus*].
— *maurus*. Sort Slankabe, Budeng.
Cercopithecus campbellii. Hvidstrubet Marekat. [*C. albigularis*].
— *diana*. Diana-Abe.
— *melanogenys*. Sorthaget Marekat. [*C. petaurista*].
— *mona*. Nonneabe.
— *pygerythrus*. Rødgumpet Marekat. [*C. cynosurus*].
— *ruber*. Rød Marekat, Husarabe. [*C. patas*].
— *rufoviridis*. Rødliggrøn Marekat.
— *sabaeus*. Grøn M. [*C. callitrichus, C. griseoviridis*].
Cercocebus aethiops (L.). Hvidisset Marekat. [*C. lunulatus*].
— *albigena*. Hvidkindet Marekat.

Cercocebus collaris. Halsbaand-Marekat. [*C. aethiops* (*C.*), *Cercopithecus coll.*].

— *fuliginosus*. Sort Marekat, Mangabey.

Macacus cynomolgus. Alm. Makake, Java-Abe. [*Inuus*].

— *erythraeus*. Rhesusabe, Bangur.

— *maurus*. Maurisk Makake.

— *nemestrinus*. Svineabe, Laponderabe.

— *silenus*. Skægabe, Vanderu.

— *silvanus*. Tyrkisk Abe, Magot, Gibraltar-Abe. [*M. inuus*, *Inuus ecaudatus*].

— *sinicus*. Kron-Abe [*M. radiatus*. *Cercocebus sinicus*].

— *speciosus*. Japansk Abe. [*Inuus*].

Cynocephalus anubis. Hundebavian.

— *babuin*. Babuin.

— *hamadryas*. Kappebavian, Hamadryasabe.

— *leucophaeus*. Dril. [*Mormon l.*].

— *mormon*. Mandril.

— *niger*. Topbavian. Sort Bavian. [*Macacus n.*, *Inuus n.*].

— *porcarius*. Bjørnebavian.

— *sphinx*. Sphinxbavian.

Ateles arachnoides. Edderkopabe. [*Eriodes*].

— *beelzebuth*. Hvidkindet Klamreabe, Marimonda.

Cebus apella. Alm. Saju.

— *apella* var. Hornabe. [*C. fatuellus* (*C. lunatus*)].

— *capucinus*. Kapucinerabe. [*C. gracilis*, *C. olivaceus*, *C. griseus*].

— *cirrifer*. Skægsaju. Sort Kapucinerabe. [*C. niger*].

— *monachus*. Munkeabe.

Pithecia satanas. Satansabe.

Chrysothrix sciurea. Saimiri, Dødningehoved-Abe. [*Pithesciurus*].

Nyctipithecus felinus. Katte-Natabe.

Hapale jacchus. Alm. Silkeabe, Uistiti, Saguin. [*Jacchus vulgaris*].

— *midas*. Sorthovedet Silkeabe, Tamarin.

— *H. oedipus*. Hvidhovedet Silkeabe, Pincha. [*Midas oed.*].

— *penicillata*. Sortøret Silkeabe. Sortøret Uistiti.

— [*Midas*] *rosalia*. Rosalia, Løveabe.

- Lemur albifrons*. Hvidpandet Maki.
 — *catta*. Katte-Maki, Mokoko.
 — *collaris*. Rævemaki.
 — *mongoz*. Mongoz.
 — *rubrienter*. Rødbuget Maki.
 — *rufifrons*. Rødpandet Maki.
 — *varius*. Sort Maki, Vari. [*L. Macaco L.*].
Stenops tardigradus. Stor Lori, Dovenabe.

II. CHIROPTERA. HAANDVINGEDE. FLAGGERMUS

- Pteropus collaris*. Halsbaand-Flyvehund. [*Cynonycteris collaris*].
 — *edulis*. Alm. Flyvehund, Kalong.
 — *Edwardsii*. Edvard's Flyvehund. [*Pt. medius*].
Plecotus auritus. Langøret Flagermus.
Vesperugo noctula. Stor brun Flagermus.
 — *pipistrellus*. Dværgflagermus. [*Vespertilio*].
Vespertilio daubentonii. Daubenton's Flagermus.

III. INSECTIVORA. INSEKTÆDERE

- Erinaceus europaeus*. Alm. Pindsvin.
Centetes ecaudatus. Tanrek.
Talpa europaea. Alm. Muldvarp.

IV. RODENTIA. GNAVERE

- Sciurus aestuans*. Brasilsk Egern. [*Sc. brasiliensis*].
 — *cinereus*. Graat Egern. [*Sc. ludovicianus*].
 — *maximus*. Malakka-Egern.
 — *palmarum*. Palme-Egern.
 — *plantani*. Sidestribet Egern.
 — *vulgaris*. Alm. Egern.
 — *vulgaris var. nigra*. Sort Egern.
 — *sp.* Indisk Egern.
 — *vulpinus*. Ræve-Egern.
Tamias lysteri. Amerikansk Jordegern. [*T. americanus*].
 — *striatus*. Stribet Jordegern.
Pteromys volans. Alm. Flyveegern.
Spermophilus citillus. Alm. Sisel.

Spermophilus hoodii. Leopardsisel.

Cynomys ludovicianus. Præriehund.

Arctomys bobac. Bobak.

— *marmota*. Alpe-Murmeldyr.



PRÆRIEHUNDE

Myoxus glis. Syvsover.

Muscardinus avellanarius. Hasselmus. [*Myoxus*].

Cricetus frumentarius. Alm. Hamster. [*C. vulgaris*].

Mus agrarius. Brandmus.

— *decumanus var. alba*. Hvid Vandrerotte.

— *minutus*. Dværgmus.

— *musculus var.* Hvide, gule og sorte Husmus.

— *rattus*. Sort Rotte.

Arvicola amphibius. Vandrotte.

Hystrix cristata. Alm. Hulepindsvin.

— *javanica*. Javansk Hulepindsvin, Indisk Hulepindsvin.

Sphingurus villosus. Kuyi. [*S. nycthemerus*].

Cercolabes prehensilis. Kuendu, Klatrepindsvin.

- Cavia cobaya*. Grisekanin, Kavié, „Marsvin“.
 — *var. angorensis*. Angora-Kavié.
Hydrochoerus capybara. Flodsvin, Kapivar.
Cælogenys paca. Alm. Paka.
 — — *var. subnigra*. Alm. Paka, sortladen Afart.
Dasyprocta aguti. Guldhare, Aguti.
-

Myopotamus coypus. Bæverrotte.

Lagostomus trichodactylus. Haremus, Viscacha.

Lepus cuniculus. Kanin.

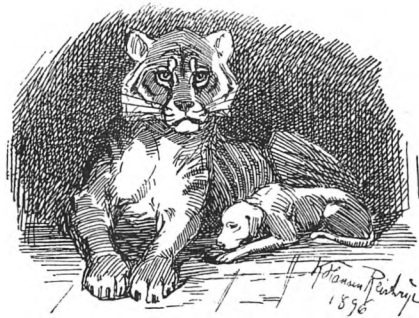
- — *var angorensis*. Angora-Kanin.
 — — *var.* Hare-Kanin.
 — — *var.* Belgisk Kæmpekanin.
 — — *var.* Russisk Kanin.
 — — *var.* Sølvgraa Kanin.
 — *europæus*. Graahare.
 — *timidus*. Snehare, Nordisk Hare. [*L. variabilis*].
 — — *var.* Skaansk Hare.

V. CARNIVORA. ROVDYR

Felis caracal. Ørkenlos, Karakal.

- *concolor*. Puma.
 — *domestica var. angorensis*. Angora-Huskat.
 — — *var.* Japansk Huskat.
 — — *var.* Siamesisk Huskat.
 — — *var.* Sibirisk Huskat.
 — — *var.* Vestindisk Kat.
 — *eyra*. Eyra.
 — *geoffroyi*. Geoffroy's Vildkat.
 — *leo*. Løve.
 — *lynx*. Almindelig Los. [*Lynx borealis*].
 — *macrura*. Langhalet Tigerkat, Skovkat.

- Felis mitis*. Paraguay-Kat. [*F. maracaya*].
 — *onca*. Jaguar.
 — *pajeros*. Pampaskat.
 — *pardalis*. Ocelot.
 — *pardus*. Panther. [*F. variegata* A. Wgn.].
 — — *var.* Leopard.
 — — *var. nigra*. Sort Panther. [*F. melas*].
 — *rufa*. Røddlos.
 — *tigrina*. Tigerkat, Marguay.



TIGER OG HUND

- Felis tigris*. Kongetiger.
 — *torquata*. Ringkat, ostindisk Vildkat.
Cynaelurus guttatus. Afrikansk Gepard, Fahad.
 — *jubatus*. Asiatisk Gepard, Tsjita.

-
- Hyaena crocuta*. Plettet Hyæne.
 — *striata*. Stribet Hyæne.

-
- Canis aureus*. Sjakal.
 — — *var. lateralis*. Vestafrikansk Sjakal.
 — — *var. mesomelas*. Skabrak-Shakal. [*C. mesomelas*].
 — *cancrivorus*. Karasissi, Savannehund, Krabbehund.
 — *dingo*. Dingo.
 — *familiaris danicus* Desm. Den danske Hund. („Le grand Danois“, Buffon).

- Canis familiaris* var. Dalmatiner Hund.
 — — var. Slagterhund (Broholm-Race og Jægerspris-Race).
 — — var. Rottehund, ruhaaret Terrier.
 — — var. Foxterrier.
 — — var. Afrikansk Hund.
 — — var. Amerikansk Hund (fra St. Domingo).
 — — var. *grænlandica*. Grønlandsk Hund.
 — — var. Kinesisk Hund.
 — — var. Russisk Mynde.
 — latrans. Prærieulv.
 — lupus. Alm. Ulv.
- Nyctereutes procyonoides*. Vadskebjørnagtig Maardhund.
- Vulpes azarae*. Brasilsk Ræv. [*Canis azarae*, *Vulpes vetulus*].
 — — var. *griseus*. Brasilsk Ræv, graa Afart.
 — *cinereoargenteus*. „Sølvræv“.
 — *corsac*. Korsak.
 — *lagopus*. Polarræv.
 — *vulgaris*. Alm. Ræv.
 — — var. Sølvræv.
 — *zerda*. Fennek, Zerda, Ørkenræv. [*Canis z.*]
-

- Viverra genetta*. Genette.
 — *indica*. Indisk Viverre.
 — *malaccencis*. Malakka-Viverre.
- Paradoxurus musanga*. Musang, Boelan, „Palmekat“.
 — *trivirgatus*. Tretribet Palmemaard. [*Arctogale trivirgata*].
 — *typus*. Alm. Palmemaard, Pengane.
- Herpestes griseus*. Graa Manguste, Indisk Ichneumon.
 — *javanicus*. Mungo, Javansk Manguste.
 — *ichneumon*. Ichneumon, Pharaorotte.
-

- Martes foina*. Husmaard.
 — *silvatica*. Skovmaard.
- Putorius foetidus*. Almindelig Ilder. [*Mustela putorius*].
 — *furo*. Fritte. [*Mustela putorius* var. *furo*].
- Mustela erminea*. Lækæt, Hermelin.
 — *nivalis* L. Brud. (*M. vulgaris*).
- Gulo borealis*. Alm. Jærv, Fjældfras.
- Galictis vittata*. Grison.

Lutra vulgaris. Alm. Odder.

Pterura sambachii. Sydamerikansk Bræmmeodder.

Meles taxus. Alm. Grævling.

Taxidea americana. Amerikansk Grævling. (*Meles labradorius*).

Cercoleptes caudivolvulus. Snohalebjørn, Halevikler.

Arctictis binturong. Binturong.

Procyon cancrivorus. Krabbeædende Vadskebjørn, Sydamerikansk V.

— *lotor*. Alm. Vadskebjørn, Nordamerikansk V.

Nasua socialis. Selskabelig Næsebjørn.

— Meget gammelt Dyr. (*N. solitaria*: Ensom Næsebjørn).

Ursus americanus. Baribal, Amerikansk Bjørn.

— *arctos*. Brun Bjørn.

— *malayanus*. Malayisk Bjørn.

— *maritimus*. Isbjørn. Hvidbjørn.

— *syriacus*. Syrisk Bjørn. [*U. arctos syriacus*].

— *thibetanus*. Thibetansk Bjørn, Kravebjørn.

— *thibetanus var. japonicus*. Japansk Bjørn.

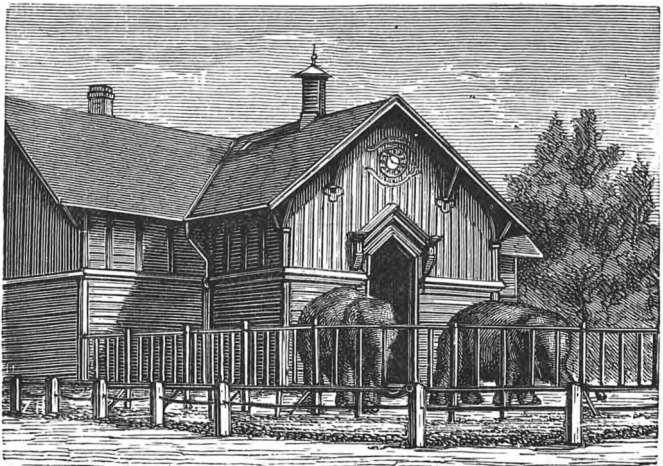
VI. PINNIPEDIA. SÆLARTEDE

Phoca foetida. Ringsæl, Ringet Sæl. [*Ph. annellata*].

— *vitulina*. Spraglet Sæl, Spættet Sæl, Havkalv.

VII. PROBOSCIDEA. SNABELDYR

Elephas indicus. Indisk Elefant, Asiatisk E.



ELEFANTHUS

VIII. ARTIODACTYLA. KLOVDYR, PARTAAEDE
HOVDYR

1. ARTIODACTYLA RUMINANTIA. DRØVTYGGENDE
KLOVDYR, DRØVTYGGERE



GNU

Bos bubalus. Almindelig Bøffel.

— *kerabau*. Kerabau-Bøffel. [*Bubalus kerabau*].

— *indicus*. Zebu, Pukkeloxe.

— — *var.* Dværgzebu (fra Ceylon).

— (*Bison*) *americanus*. Amerikansk Bisonoxe.

— (*Poëphagus*) *grunniens*. Yak, Grynteoxe.

Ovis aries var. polycerata. Islandsk Faar. [*O. a. var. islandica*].

— *var. strepsiceros*. Vridhornet Faar, Valakisk Faar.

— *var.* Dimon-Faar (fra Færøerne).

— *var.* Fedthalefaar.

— *var.* Glathaaret afrikansk Faar [*O. ar. var. guineensis*].

— *var.* Hedefaar (Dværgfaar).

— *var.* Kamerunfaar.

— m. fl. Racer (Persisk F., Vestindisk F. m. fl.).

— *tragelaphus*. Mankefaar.

— *musimon*. Muflon.

Capra ægagrus. Bezoarged, Kretenser-Stenged.

— *caucasica*. Kaukasisk Stenged, Thur.

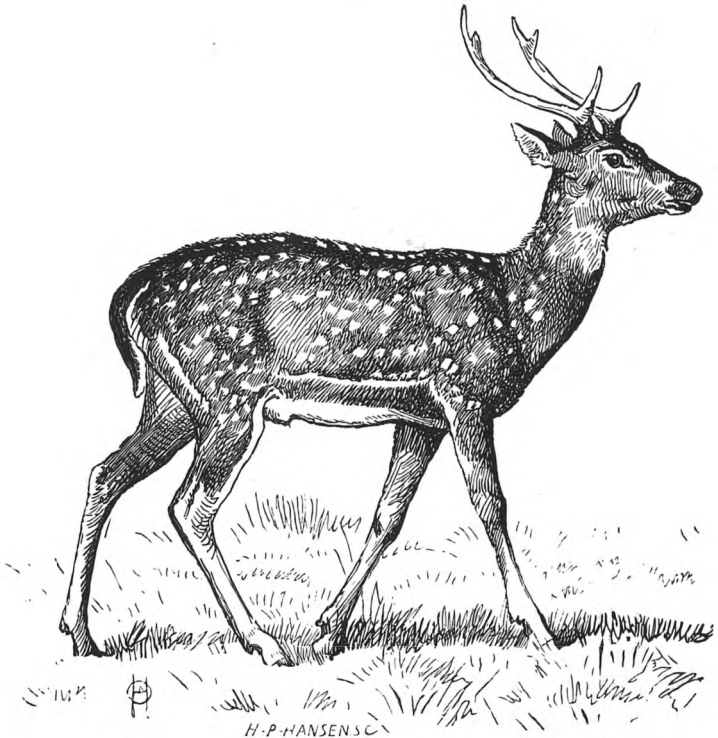
— *hircus*. Alm. Ged.

— — *var. angorensis*. Angora-Ged.

— — *var. pygmaea*. Dværgged.

— — *var.* Kamerunged.

- Capra hircus.* var. Ged fra Mauritius.
 — — var. Ostindisk Ged.
 — — var. Ged fra Pandamar (hængeøret).
 — — var. Brun Ged fra Spanien.
 — — var. Vestindisk Ged.
 — — var. Ægyptisk Ged.
 — *rupicapra.* Gemse. [*Capella rup.*, *Antilope rup.*, *Rupicapra tragus*].
Antilocapra furcifera. Gaffelantilope, Mazama-Antilope. [*A. americana*].
Catoblepas gnu. Gnu.
Antilope saïga. Saïga-Antilope, Steppe-A. [*Saïga tatarica*, *Colus tataricus*].
Cephalolophus maxvellii. Maxvells Skovbuk. (En Dværgantilope).
Gazella dorcas. Gazelle. [*Antilope d.*].

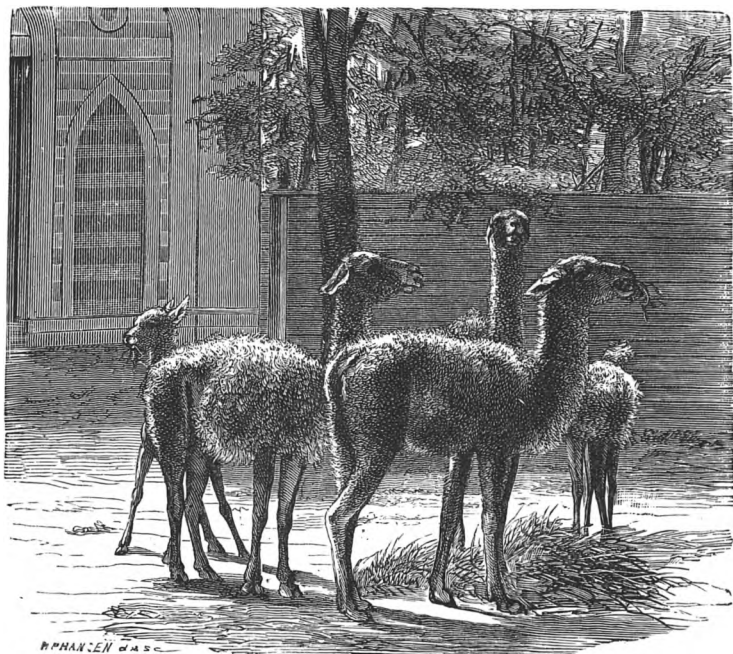


AXISHJORT

- Alces malchis.* Elsdyr. [*A. palmatus*].
Rangifer tarandus. Rensdyr.

- Dama vulgaris*. Daadyr. [*Cervus dama*].
 — — *var. alba*. Hvidt Daadyr.
- Cervus aristotelis*. Aristoteles-Hjort.
 — *axis*. Axishjort. [*C. maculatus*].
 — *campestris?* Pampashjort.
 — *canadensis*. Vapiti, Kanadisk Hjort.
 — *capreolus*. Raadyr.
 — *davidianus*. Davidshjort.
 — *elaphus*. Kronhjort.
 — *gymnotis*. Barøret Hjort.
 — *hippelaphus*. Mankehjort. [*C. russa*].
 — *mexicanus*. Mexikansk Hjort.
 — *peronii*. Molukkisk Hjort. [*C. moluccensis*].
 — *porcinus*. Porcinhjort, Svinehjort.
 — *schomburgkii*. Schomburgk-Hjort.
 — *sica*. Sikahjort.
 — *virginianus*. Virginsk Hjort.
 — (*Reduncina*) *similis*. Mazama-Hjort.
 — (*Subulo*) *auritus*. Storøret Spidshjort.
 — (*Subulo*) *rufus*. Rød Spidshjort.
 — *sp.* Fra Mellemamerika.
 — *sp.* Fra Brasilien.
- Cervulus muntjac*. Muntjak.
 — — *var.* Sort Muntjak.
- Tragulus pygmaeus*. Dværg-Kaninhjort. [*Tragulus javanicus*, *Moschus pygmaeus*].
-

- Camelus bactrianus*. Topuklet Kamel.
 — *dromedarius*. Dromedar, enpuklet Kamel.
- Auchenia huanaco*. Huanaco.
 — *lama*. Lama.
 — *paco*. Paco, Alpaka.



LAMAER

2. ARTIODACTYLA NON RUMINANTIA. IKKE DRØVTYGGENDE KLOVDYR

Sus scrofa. Alm. Vildsvin.

— *cristatus*. Vildsvin fra Indien.

Dicotyles labiatus. Tajassu, Hvidlæbet Moskus- eller Navlesvin.

— *torquatus*. Pekari, Skulderstribet Moskus- eller Navlesvin.

IX. PERISSODACTYLA. ULIGETAAEDE HOVDYR

Equus africanus. Afrikansk Steppeæsel.

— *asinus* var. Almindeligt Æsel.

— — *hinus*. Mulæsel. (Bastard af Æselhoppe og Ponyhingst).

— — var. Sort Æsel.

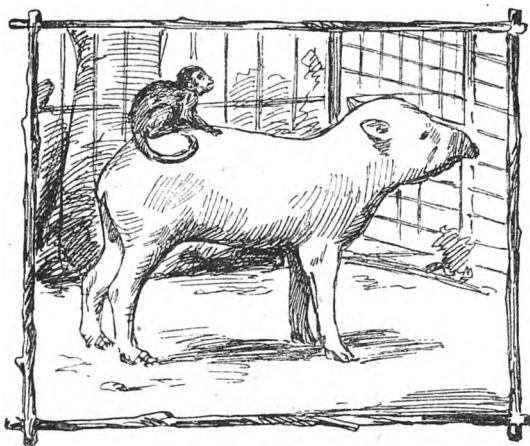
— — *taeniopus*. Fodstribet Æsel.

— *burchellii*. Bjærgzebra, Onagga.

— *caballus* var. *shetlandica*. Alm. Hest, Afart: Pony.

Equus chapmanii. Chapmans Zebra.

Tapirus americanus. Amerikansk Tapir.



TAPIR OG ABE

X. BRUTA. GUMLERE

Myrmecophaga jubata. Stor Myresluger, Myrebjørn.

Dasyus gymnurus. Nøgenhalet Bæltedyr. [*D. uncinatus*. Heldækket B.]

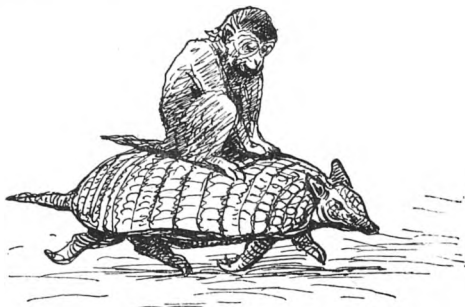
— *hybridus*. Korthalet Bæltedyr.

— *novemcinctus*. Niringet Bæltedyr.

— *villosus*. Laaddent B. [*Euphractus*.]

Tolypeutes conurus. Kugle-Bæltedyr. [*Dasyus tricinctus*?]

Bradypus torquatus. Krave-Dovendyr.



BÆLTEDYR OG ABE



KÆNGURU

XI. MARSUPIALIA. PUNGDYR

Macropus giganteus. Kæmpekænguru. [*Halmaturus g.*].

— *robustus*. Bjærgkænguru.

Macropus rufus. Rød Kænguru.

Halmaturus bennettii. Kratkænguru.

Petrogale penicillata. Penselhalet Klippe-kænguru. [*Heteropus p.*].

— *xanthopus*. Sortstribet Kl.

Hypsiprymnus murinus. Musehalet Kængururotte, Rottekænguru.

[*Halmaturus*].

Dendrolagus inustus. Brun Trækænguru.

Phalangista vulpina. Pungræv, Ræve-Pungabe, Ræve-Kusu.

Didelphys virginiana. Virginsk Pungrotte.

— *carnivora*. Krabbe-Pungrotte.

— *murina*. Museagtig Pungrotte.

— *philander*. Faras.

Dasyurus ursinus. Pungbjørn.

— *viverrinus*. Pungmaard.

AVES. FUGLE

A. GYMNOPAEDES. NØGENUNGEDE

I. OSCINES. SMAAFUGLE, TITLINGER

I. LAMINIPLANTARES. PLADESAALEDE

- Luscinia philomela*. Nordlig Nattergal. [*Silvia*].
 — *vera*. Sydlig Nattergal. [*Silvia luscinia*].
Erithacus rubecula. Rødhals, Rødkjælk. [*Silvia*].
 — *suecicus*. Blaahals, Blaakjælk.
Ruticilla phoenicurus. Rødstjært, Blodstjært. [*Silvia*].
Sialis wilsonii. Blaa Hyttesanger. [*Sialia sialis*].
Praticola rubetra. Brunstrubet Digesmutte, Bynkefugl.
Saxicola oenanthe. Graa Digesmutte, Stenpikker.
Monticola cyanea. Blaadrossel. [*Turdus*].
 — *saxatilis*. Stendrossel. [*Petrocincla, Turdus*].
Turdus albicollis. Hvidhalset Drossel, Hvidstrubet D.
 — *fuscescens*. Rustbrun Drossel, Karolina-D.
 — *iliacus*. Vindrossel.
 — *merula*. Solsort, Sortdrossel.
 — — *var. alba*. Hvid Solsort.
 — *migratorius*. Vandredrossel.
 — *musicus*. Sangdrossel.
 — *mustelinus*. Væsel-Drossel, Amerikansk Skovdrossel.
 — *pilaris*. Kramsfugl, Sjagger, Snaredrossel.
 — *swainsonii*. Swainsons Drossel.
 — *torquatus*. Ringdrossel.
 — *tristis*. Mexikansk Drossel.
 — *viscivorus*. Misteldrossel.
Cinclus aquaticus. Alm. Vandstær.
-

- Motacilla alba*. Hvid Vipstjært, Blaa V.
 — *flava*. Gul Vipstjært.
Anthus pratensis. Engpiber.
Zosterops lateralis. Kappe-Brillefugl.
 — *palpebrosa*. Ganges-Brillefugl. [*Z. japonica?*]
-

Regulus flavicapillus. Gultoppet Fuglekonge.

Phylloscopus sibilatrix. Grøn Løvsanger.

— *trochilus*. Alm. Løvsanger.

Silvia atricapilla. Munkefugl.

— *cinerea*. Graa Sanger, Tornsanger.

— *curruca*. Gærdesanger.

— *hortensis*. Havesanger.

— *nisoria*. Brystvatret Sanger.

— *orphaea*. Mestersanger.

Calamodyta aquatica. Vandsanger.

— *arundinacea*. Alm. Rørsanger.

— *palustris*. Kærsanger. [*Acrocephalus*].

— *schoenobaenus*. Sivsanger. [*C. phragmitis*].

— *turdoides*. Drossel-Rørsanger.

Cittocincla macroura. Indisk Sjamadrossel. [*Copsychus*].

Orites caudatus. Alm. Halemejse. [*Parus*].

Parus ater. Sortmejse.

— *caeruleus*. Blaamejse.

— *cristatus*. Topmejse.

— *major*. Musvit.

— *palustris*. Sumpmejse.

Mimus carolinensis. Kattedrossel, Karolinsk Spottedrossel. [*Galeoscoptes, Turdus*].

— *polyglottus*. Spottedrossel.

Troglodytes parvulus. Alm. Gærdesmutte.

Liothrix luteus. Solfugl.

Garrulax canorus. Sang-Kragedrossel. [*Trochalopteron*].

— *chinensis*. Kinesisk Kragedrossel, Kinesisk Spottedrossel. [*Dryonastes*].

Hypolais icterina. Gulbug, Uægte Nattergal, Bastard-Nattergal.

— *polyglotta*. Sprogmeister.

Muscicapa grisola. Graa Fluesnapper.

Bombycilla cedrorum. Amerikansk Silkehale.

— *garrula*. Alm. Silkehale. [*Ampelis*].

Myiadestes townsendii. Klarinetfugl, „Clarino“.

- Pycnonotus cinereifrons*. Graapandet Topdrossel.
 — *haemorrhous*. Rødgumpet Topdrossel, Tonki-Topdrossel.
 — *jocosus*. Latter-Topdrossel, Latterdrossel, Rødkindet T.
 — *leucogenys*. Hvidkindet T.
 — *pygæus*. Brunkindet T., Sorthovedet T., Rødgumpet T.
 Kala-Topdrossel.
 — *sinensis*. Kinesisk T.
Phyllornis aurifrons. GulpanDET Bladflugl.
Oriolus galbula. Guldpirol.
-

- Lanius collyrio*. Alm. Tornskade, Rødrygget T.
 — *excubitor*. Stor graa Tornskade.
-

- Hyphantornis abessinicus*. Maskevæver. [*H. larvatus*].
 — *cabanisii*. Cabanis-Væver.
 — *castaneo-fuscus*. Kastaniebrun Ædelvæver.
 — *melanocephalus*. Sorthovedet Ædelvæver, Textorvæver.
 [*Ploceus textor*, *H. textor*].
 — *olivaceus*. Olivengrøn Ædelvæver, Kapvæver. [*H. capensis*].
Textor alecto. Alekto-Væverflugl. [*Ploceus*].
Ploceus baya. Baya-Væverflugl. [*P. atrigula*].
 — *hypoxanthus*. Gulbuget Baya-Væverflugl.
Vidua nitens. Staalblaa Vidafinke. Atlaskfinke. [*Amadina ultramarina*].
 — *paradisea*. Paradis-Vidafinke („Paradisenske“).
 — *principalis*. Dominikaner-V. („Dominikanerenke“). [*V. serena*].
Spermestes acuticauda. Spidshalet Græsfinke, Maagefinke.
 — — *var. alba*. Japansk Maagefinke.
 — *cantans*. Sølvnæbs-Græsfinke, Sølvfinke, Sølvnæb. [*Uroloncha*].
 — *castaneothorax*. Brunbrystet Græsfinke.
 — *castanotis*. Zebrafinke. [*Taeniopyga*].
 — *cincta*. Bælte-Græsfinke.
 — *cucullata*. Lille Skadefinke. [*Amadina*].
 — *fasciata*. Halsbaandfinke. [*Amadina*].
 — *gouldiae*. Fru Goulds Græsfinke (Amandine). [*Poophila*, *Chloëbia*].

- Loxia pityopsittacus*. Stor Korsnæb, Norsk Papegøje.
Crithophaga miliaria. Kornværling, Kornlærke. [*Emberiza*].
Emberiza (Glycyospina) aureola. Pileværling.
 — *citrinella*. Gulværling, Gulspurv.
 — *luteola*. Brunhovedet Værling. (*Glycyospina*).
 — (*Glycyospina*) *hortulana*. Alm. Hortulan.
 — (*Glycyospina*) *melanocephala*. Sorthovedet Værling.
 — *schoeniclus*. Rørværling, Rørsurv.
Centrophanes lapponicus. Laplands-Værling. [*Plectrophanes calcaratus*,
Emberiza c.].
Plectrophanes nivalis. Sne-Værling. [*Emberiza*].
Dolichonyx oryzivorus. Ris-Langklo, Amerikansk Risfugl, Risstær.
 [*Icterus, Agelaius*].
Molobrus atronitens. Sortglinsende Kvægfinke.
 — *bonariensis*. Silke-Kvægfinke.
 — *pecoris*. Alm. Kvægfinke. Kostær.
Zonotrichia albicollis. Hvidstrubet Værlingefinke.
 — *melodia*. Sang-Værlingefinke, Sangspurv.
 — *monticola*. Bjærg-Værlingefinke.
Junco hiemalis. Alm. Snefugl, Vinterfugl.
Lophospiza pileata. Alm. Kronfinke. [*Zonotrichia*].
Volatinia jacarina. Jakarinifinke, Atlaskfinke.
Sycalis brasiliensis. Brasilsk Safranfinke.
Cyanospiza ciris. Pavefinke („Nonpareil“).
 — *cyanea*. Indigofinke, Indigofugl. [*Spiza*].
Euethia canora. Gulkravet Mejsefinke, Sangfinke, Kubafinke. [*Phoni-
 para, Fringilla*].
 — *lepida*. Tomegin-Mejsefinke, Guldbryn. [*Fringilla*].
Oryzoborus torridus. Sort Risæder. Sort Papegøjefinke. [*Pitylus*].
Sporophila albigularis. Hvidstrubet Klærkefinke.
 — *eulerii*. Eulers K.
 — *gutturalis*. Sorthovedet K. [*Spermophila*].
 — *hoffmannii*. Hoffmanns K.
 — *hypoleuca*. Rødnæbbet K.
Pitylus caeruleus. Lyseblaa Papegøjefinke. [*Coccoroborus, Coccothraus-
 tes*].
 — (*Coccoroborus*) *chrysopeplus*. Grønbuget P.
 — *ludovicianus*. Rødbrystet P.
Cardinalis cucullatus. Graa Kardinal. [*Paroaria*].
 — *virginianus*. Rød K.

- Coccyzus dominicana*. Dominikaner-Bærhoved, Dominikaner-Kardinal.
 [Paroaria larvata].
- Gubernatrix cristatella*. Grøn K., Grøn Sorttop.
- Arremon (Pipilo) erythrophthalmus*. Rødøjet Arremonfinke.
- Tachyphonus coronatus*. Kron-Kviksanger, Kron-Tangare. [*Tanagra*].
- *nigerrimus*. Sort Kviksanger. Sort T. [*T. melanoleucus*].
- Phoenicosoma aestivum*. Ildtangare.
- *rubrum*. Skarlagenerød Purpurfugl, Skarl. Tangare.
 [*Pyrranga*].
- Ramphocelus brasilia*. Brasilsk Bulknæb, Purpur-T.
- Tanagra tatao*. Syvfarvet T. [*Calliste paradisæa*].
-

- Chalcophanes ater*. Sort Kobberfugl.
- *quisculus*. Sortviolet Kobberfugl. [*Quiscalus purpureus*].
- Agelaius badius*. Brun Flokkestær.
- *curaeus*. Sort Flokkestær. [*Curaeus aterrimus*].
- *flavus*. Gul F., Gulbuget F.
- *icterocephalus*. Gulhovedet F., Gul Trupial. [*A. perspicillatus*,
Icterus].
- *militaris*. Soldater-F., Soldatstær.
- *phoeniceus*. Rødvinget F., Skulderplet-Trupial, Majstyv.
Icterus].
- *ruficapillus*. Brunhovedet F. [*A. frontalis*].
- *sericeus*. Silke-F. Sort F. [*A. bonariensis*].
- *thilius*. Gulskuldret F.
- Sturnella defillippii*. Sortgumpet Stærling. [*Trupialis*].
- Hyphantes baltimore*. Baltimore-Trupial. [*Icterus b.*, *Sturnus icterus*].
- Icterus auricapillus*. Gulhovedet Trupial.
- *cayennensis*. Cayenne-Trupial, C.-Stær, Epaulettstær. [*Sturnus*].
- *gularis*. Sortstrubet Trupial.
- *jamacaii*. Jamaika-Trupial, Orange-Trupial.
- *pyrrhopterus*. Ildvinget Trupial. [*Sturnus*].
- *vulgaris*. Alm. Trupial.
- Amblyrrhamphus holosericeus*. Rødhovedet Rørtrupial. [*Agelaius ho-*
loser].
- Cassicus cristatus*. Top-Kassike. [*Ostinops*].
- *haemorrhous*. Rødrygget Kassike.
- *icteronotus*. Gulgumpet Kassike. [*C. persicus*].
-

- Sturnus contra*. Skadestær.
 — *vulgaris*. Alm. Stær.
- Gracula andamanensis*. Andaman-Stær. [*Spodiopsar*, *Poliopsar*].
 — *intermedia*. Mellem-Mainate, stor Beo.
 — *religiosa*. Alm. Mainate, alm. Beo.
- Pastor christatellus*. Top-Drosselstær. [*Acridotheres*].
 — *ginginianus*. Kystmajna. [*Sturnus*].
 — *malabaricus*. Graahovedet Majna. [*Temenuchus m.*]
 — *melanopterus*. Sortvinget Drosselstær.
 — *pagodarum*. Pagodestær, Gangesstær.
 — *roseus*. Roserød Drosselstær, Rosestær.
 — *siamensis*. Sørgemajna.
 — *tristis*. Brun Drosselstær, Alm. Majna.
- Lamprocolius auratus*. Guld-Glansstær.
 — *chabyeis*. Staal-Glansstær, Grønhalet Glansstær.
- Lamprotornis aeneus*. Bronze-Glansstær,
 — *sycobius*. Blaakindet Glansstær.
- Calornis chalubeius*. Staalfarvet Pragtstær, Staalfarvet Sangstær.
Cyanopolius cookii. Spansk Blaaskade.
 — *cyanus*. Asiatisk Blaaskade, Kinesisk Blaaskade, Indisk
 Blaaskade.
- Pyrhacorax alpinus*. Alpeallike, Gulnæbbet Stenkrage.
Fregilus graculus. Rødnæbbet Klipperavn, Rødnæbbet Alpekrage.
-
- Nucifraga caryocatactes*. Alm. Nøddekrige. [*Caryocatactes guttatus*].
Cryptorhina afra. Afrikansk Spidshaleskade, Afr. Fjernæse. [*Cryp-
 sirrhhina*].
- Pica melanoleuca*. Alm. Skade. [*P. varia*, *P. caudata*].
 — — *var. alba*. Hvid Skade.
- Dendrocitta rufa*. Brun Træskade, Vandreskade.
Urocitta occipitalis. Sorthovedet Halekitta.
Urocissa sinensis. Indisk Halekitta.
Garrulus glandarius. Alm. Skovskade.
Cyanocorax caeruleus. Alm. Blaaravn.
 — (*Cyanocitta*) *cristatus*. Toppet Blaaravn, Toppet Blaa-
 skade. [*C. cyanopogon*. *Cyanurus cr.*].
 — *luxuosus*. Mexikansk Blaaravn. [*Cyanurus*].
 — *pileatus*. Hætte-Blaaravn. [*Cyanurus p.*]

Lycus monedula. Alm. Allike. [*Corvus m.*].

Trypanocorax frugilegus. Alm. Kornkrage, Raage. [*Corvus*].

Corvus corax. Alm. Ravn.

— — *var. leucophaeus*. Hvidbroget Ravn.

— *cornix*. Krage.

— *corone*. Sortkrage, Ravnekrage.

— (*Corone*) *australis*. Hvidøjet Sortkrage, Australsk Sortkrage.

Gymnorhina leuconota. Hvidrygget Fløjtefugl.

— *tibicen*. Sortrygget Fløjtefugl. [*Barita*].

Certhia familiaris. Alm. Træpikker.

Sitta europæa. Alm. Spætmejse.

Arbelorrhina cyanea. Blaa Krumnæb, Blaa Honningfugl.

Prothemadera novae zeelandiae. Nyzelandsk Præstefugl. [*Anthornis*].

Hirundo rustica. Forstuesvale, Hussvale.

2. SCUTELLIPLANTARES. SKÆLSAALEDE

Otocorys alpestris. Alm. Bjærglærke. [*Alauda*].

Alauda (galerida) arborea. Hedelærke, Skovlærke.

— *arvensis*. Sanglærke, Marklærke.

— (*Melanocorypha*) *calandra*. Kalanderlærke.

— — *mongolica*. Steppelærke.

— — *sibirica*. Spejllærke.

— — *tatarica*. Tartarisk Lærke, Sortlærke.

Upupa epops. Alm. Hærfugl, Hærpop.

Saurophagus sulphuratus. Svovlgul Tyran. [*Tyrannus, Pitangus*].

II. VOLUCRES. SKRIGEFUGLE

1. VOLUCRES ZYGODACTYLAE. PARTAAEDE SKRIGEFUGLE

- Camptolophus galeritus*. Gultoppet Kakadu. [*Cacatua*].
 — *leadbeaterii*. Inkakakadu, Leadbeater's Kakadu.
 — *moluccensis*. Rødhue-Kakadu, Moluk-K. [*Plyctolophus*].
 — *sulphureus*. Gulkindet Kakadu.
 — *triton*. Triton-Kakadu.
- Licmetis nasica*. Næse-Kakadu. [*Cacatua*].
Eolophus roseicapillus. Alm. Rødhætte, Roserød Kakadu. [*Cacatua eos*].
- Callisittacus novae hollandiae*. Alm. Nymfepapegøje. [*Nymphicus*].
Androglossus æstivus. Alm. Amazonpapegøje. [*Chrysotis*].
 — *albifrons*. Hvidpandet Amazonpapegøje, Brille-A.
 — *amazonicus*. Vennezuella-Amazonp.
 — *autumnalis*. Gulkindet Amazonp.
 — *brasiliensis*. Rødmaske-Amazonp.
 — *farinosus*. Møller-Amazonp.
 — *guatemalae*. Blaapandet Amazonp., Guatemala-Amazonp.
 — *leucocephalus*. Hvidpandet Amazonp, Kuba-Amazonp.
 — *levaillantii*. Levaillant's Amazonp., Gulhoved-Amazone.
 — *ochrocephalus*. Gulisse-Amazonp., Surinam-Amazonp.
 — *salléi*. Sallé's Amazonp., St. Domingo-Amazonp., Blaa-hoved-Amazone. [*A. ventralis*].
 — *vittatus*. Portoriko-Amazonp., Rødpande-Amazonp.
- Pionias maximiliani*. Maximilians Stumphalepapegøje. [*Pionus*].
 — *senegalus*. Graahoved-Stumphalepapegøje.
 — *violaceus*. Violet Stumphalepapegøje.
- Psittaculus passerinus*. Grøn Dværgpapegøje, Spurvepapegøje.
Agapornis cana. Graahovedet Selskabspapegøje.
 — *pullaria*. Rødhovedet Selskabspapegøje. [*Psittaculus*].
- Eclectus carycinurus*. Timneh-Papegøje, T.-Ædelpapegøje. [*Psittacus*].
 — (*Rhodurus*) *erithacus*. Graa Papegøje, Graa Ædelpapegøje. [*Psittacus*].
 — *polychlorus*. Flerfarvet Ædelpapegøje. [*E. grandis*].
- Coracopsis nigra*. Lille Sortpapegøje, Lille Vasapapegøje.
 — *vasa*. Vasa-Papegøje, Stor Sortpapegøje.
- Palaeornis alexandri*. Alexander-Parkit.
 — *cycnocephalus*. Blaa-hovedet Parkit, Blommeparkit, Blomme-hoved.

- Palaeornis eupatrius*. Rødskuldet Parkit. [*Conurus*].
- *fasciatus*. Skægparkit. [*P. pondicerianus*].
 - *rhodocephalus*. Rødhovedet Parkit. [*P. rosa*, *P. rosiceps* Rusz].
 - *torquatus*. Halsbaand-Parkit. [*P. rufirostris*].
- Sittace ararauna*. Blaa Ara, Ararauna. [*S. caerulea*].
- *chloroptera*. Grønvinget Ara. [*Ara*].
 - *hyacinthina*. Hyacinth-Ara.
 - *macao*. Rød Ara.
 - *maracana*. Rødrygget Ara. [*S. purpureo-dorsalis*].
- Conurus aureus*. Gulpandet Kilehale.
- *cactorum*. Kaktus-Kilehale.
 - *carolinensis*. Karoline-Kilehale.
 - *jendaya*. Jendaya-Kilehale. [*C. auricapillus*].
 - *melanocephalus*. Sorthovedet Kilehale, Nanday-Papegøje.
 - *patagonus*. Klippe-Kilehale.
 - *pavua*. Pavua-Kilehale.
- Brotoerys chrysopogon*. Tovi-Smalnæbspapegøje, Tovi-Papegøje. [*Br. tovi*, *Conurus tovi*].
- *jugularis*. Gulhaget Smalnæbspapegøje.
 - *viridissima*. Grøn Smalnæbspapegøje. [*Psittacus tirica*].
- Bolborrhynchus lineolatus*. Sortnæbet Tyknæbspapegøje.
- *monachus*. Graahoved-Tyknæb, Kvækerpapegøje. [*Conurus murinus*. Kvæker-Kilehale].
- Platycercus adelaidensis*. Adelaide-Fladhale.
- *barnardii*. Gulnakket Fladhale, Barnard's Fladhale, „Bulla-Bulla-Papegøje“.
 - *eximius*. Rosella-Fladhale.
 - *haematonotus*. Rødrygget Fladhale („Sangpapegøje“).
 - *melanurus*. Sorthalet Fladh., Olivengul Fladh., Bjærg-Fladh. [*P. montanus*].
 - *pennantii*. Pennant's Fladh. [*Psittacus elegans* Gm].
 - *scapulatus*. Grønkappet Fladh., Kongepapegøje. [*Pl. cyanopygius*, *Aprosmictus cyanopygius*].
 - *semitorquatus*. Halsbaand-Fladh., Krave-Fladh.
 - *zonarius*. Ring-Fladh.
- Cyanorhamphus novae-zeelandii*. Nyzeelandsk Blaanæbspapegøje. [*Platycercus*, *Nymphicus*].
- *waeensis*. Uvea-Blaanæbsp. [*Platycercus*, *Nymphicus*].
- Euphema pulchella*. Rødskuldet Pragtpapegøje.
- *venusta*. Blaavinget Græspapegøje.

Melopsittacus undulatus. Bølgestribet Sangpapegøje, Vatret Sangp.
(„Undulat“).

Trichoglossus forstenii. Skarlagensbrystet Lori, Forsten's Lori.

— *mitchellii*. Mitchell's Lori.

— *novae hollandiae*. Bjærglori, Lori fra de blaa Bjæрге.
[*T. swainsonii*].

— *ornatus*. Pragtlori.

Domicella atricapilla. Sorthovedet Lori.

Dryocopus martius. Sortspætte. [*Picus*].

Apternus tridactylus. Tretaaet Spætte. [*Picus*].

Dendrocopus major. Stor Flagspætte. [*Picus*].

Gecinus viridis. Alm. Grønspætte. [*Picus*].

Jynx torquilla. Alm. Vendehals.

Rhamphastus ariel. Ariel-Peberfugl, Ariel-Tukan. [*R. temminckii*].

Rhamphastus discolor. Broget Peberfugl. Broget Tukan.

— *toco*. Toko, Kæmpe-Peberfugl, Kæmpe-Tukan. [*Rh. magnirostris*].

Cuculus canorus. Alm. Gøg.

Eudynamis orientalis. Koil, Sort Gøg. [*E. nigra. Cuculus niger (L.)*].

Ptiloleptus guira. Guira, Guiragøg. [*Guira piririgua, Geococcyx guira*].

2. VOLUCRES ANISODACTYLI. SKRIGEFUGLE MED UPARREDE TÆER

Corythaix buffonii. Buffon's Hjelmfugl.

— *persa*. Rødtoppet Hjelmfugl, Turako.

Colius macrurus. Langhalet Musefugl.

Coracias garrulus. Alm. Ellekrage.

Caprimulgus europaeus. Europæisk Natravn.

Halcyon (Paralcyon) gigas. Kæmpe-Isfugl. [*Dacelo gigantea*].

Alcedo ispida. Almindelig Isfugl.

Buceros erythrophthalmus. Rødøjet Næshornfugl.

Buceros (Rhynchaceros) flavirostris. Gulnæbbet Næshornfugl.
Bucorax abyssinicus. Abessinsk Næshornfugl. [*Bucorvus*].

Carpophaga bicolor. Tvefarvet Frugtdue, Hvid Frugtdue. [*Columba*].

Palumbus torquatus. Ringdue. [*Columba palumbus*].

Columba corensis. Portoriko-Due.

— *domestica* var. Husdue, en Afart: Maskedue.

— *guinea.* Guinea-Due.

— *javanica.* Javansk Due.

— *leuconota.* Hvidrygget Due, Nonnedue.

— (*Picazurus*) *loricata.* Pikazurodue.

— (*Picazurus*) *maculosa.* Plettet Due, Sydamerikansk Skovdue.

— *livia.* Fjælddue, Klippedue.

— *œnas.* Skovdue, Huldue.

— *rufina.* Røddue.

Macropygia emiliani. Javansk Langhaledue, Javansk Vandredue.

Ectopistes migratorius. Alm. Vandredue. [*Columba*].

Œna capensis. Kapdue.

Calliœnas nicobarica. Nikobar-Pragtdue, Mankedue. [*Calœnas*].

Phaps chalcoptera. Bronzevinget Spejldue.

Turtur albiventris. Hvidbuget Turteldue.

— *auritus.* Europæisk Turteldue. [*Columba turtur*].

— *rubricollis.* Menadue, Rødhalsset Turteldue,

— *semitorquatus.* Halvringet Turteldue.

— *senegalensis.* Senegal-Due.

Streptopelia bitorquata. Dobbelttring-Skoggerdue.

— *risoria.* Alm. Skoggerdue. [*Turtur r.*, *Columba r.*].

— — *var. alba.* Hvid Skoggerdue.

Zenaida amabilis. Sortpletlet Zenaidadue.

— *auriculata.* Ørepletdue, Ørepletlet Zenaidadue, Chilensk Due.

— *maculosa.* Spættet Z., Spættet Due. [*Columba*].

Peristera cinerea. Blaadue, Blaagraa Due.

Ocyphaps lophotes. Topdue, Toppet Ildue.

Spilopelia tigrina. Perlehalsdue.

Geopelia cuneata. Diamantdue. [*Ectopistes*].

— *malaccensis.* Malakka-Jorddue.

— *placida.* Selskabsdue.

— *striata.* Stribet Jorddue.

Chamaepelia cinnamomina. Kaneldue, Talpacotidue, Rustdue.

— *passerina.* Spurvedue.

- Chamaepelia squamosa*. Skældue. [*Columbula*, *Columba*].
 — *trochila*. Kolibri-Dværgdue.
Chalcopelia afra. Afrikansk Kobberdue, Blaaplettet Due. [*Peristera*].
Chalcophaps javanica. Javansk Broncedue.
 — *indica*. Indisk Broncedue, Jærndue.
Starnoenas cyanocephala. Blaaoved-Due, Kubadue, Agerhønedue.
Phlogoenas cruenta. Dolkestikdue.
Leucosarcia picata. Skadedue, Vongadue. [*Phaps*, *Columba*].
Geotrygon meloda. Kukulidue.
Megapelia coronata. Krondue. [*Gura*].

B. *DASYPAEDES*. DUNUNGEDE

III. *ACCIPITRES*. ROVFUGLE

- Glaux flammea*. Alm. Slørugle. [*Strix f.*].
Otus vulgaris. Skov-Hornugle. [*Strix otus*].



STOR HORNUGLE

Brachyotus palustris. Sump-Hornugle. [*Strix brachyotus*].

Ulula aluco. Alm. Natugle. [*Strix*].

— *nebulosa*. Taageugle.

— *uralensis*. Slagugle. [*Syrnium*].

Leuchybris nivea. Sneugle. [*Strix nyctea*. *Nyctea nivea*].

Bubo maculosus. Plettet Hornugle.

— *maximus*. Stor H. [*Strix bubo*].

— *virginianus*. Virginsk Hornugle.

Scops ephialtes. Alm. Dværghornugle.

Athene (Speotyto) cunicularia. Alm. Huleugle, Kaninugle.

— *noctua*. Minervaugle. [*Strix*].

— *passerina*. Spurveugle.

Aegolius tengmalmi. Tengmalms Ugle. [*Strix*].

Nyctierax nisorius. Høgeugle. [*Nyctale funerea*].



JAGTFALK

Circus aeruginosus. Rustbrun Kærhøg. [*C. rufus*].

— *cineraceus*. Graa Kærhøg.

Circus cyaneus. Blaa Kærhøg.

Nisus communis. Alm. Spurvehøg. [*Astur nisus*].

Astur palumbarius. Alm. Duehøg, Hønsehøg.

Buteo (Heteroaëtus) agui. Aguja, Agujaørn. [*Heteroaëtus melanoleucus*].

— *lagopus*. Laaddenbenet Musevaage,

— *vulgaris*. Alm. Musevaage.

Gypoggeranus serpentarius. Slangefalk, Sekretærfugl. [*Serpentarius secretarius*].

Falco aesalon. Dværgfalk, Stenfalk. [*F. lithofalco*].

— *anatum*. Nordamerikansk Vandrefalk, Grønlandsk V.

— *gyrfalco*. Jagtfalk, Islandsk Falk. [*F. islandicus*].

— — *var. groenlandicus*. Grønlandsk Falk.

— *peregrinus*. Vandrefalk.

— — *var.?* Sydamerikansk Vandrefalk.

— *sacer*. Tatarisk Jagtfalk. [*F. saker*].

— *subbuteo*. Lærkefalk.

— *tinnunculoides*. Lille Taarnfalk. [*F. cenchris*].

— *tinnunculus*. Taarnfalk.

— *vespertinus*. Aftenfalk, Rødfodfalk. [*F. rufipes*].

Pernis apivorus. Alm. Hvepsevaage.

Pandion haliaëtus. Alm. Flodørn.

Pseudaëtus naevius. Alm. Skrigeørn. [*Aquila*].

— *orientalis*. Steppeørn, Østlig Skrigeørn.

Circaëtus gallicus. Europæisk Slangeørn. [*Aquila brachydactyla*].

Aquila chrysaëtus. Kongeørn. [*A. fulva*].

— *imperialis*. Kejserørn.

— *pennata*. Dværgørn.

— *orientalis*. Steppeørn.

Milvus ater. Sort Glente.

— *parasiticus*. Snylteglente, Afrikansk Glente.

— *regalis*. Rød Glente.

Haliaëtus albicilla. Hvidhalet Havørn. [*Aquila*].

— *leucocephalus*. Hvidhovedet Havørn.

Helotarsus ecaudatus. Gøgleørn.

Gypohierax angolensis. Angola-Gribbeørn.

Vultur monachus. Graa Grib. [*V. cinereus*].

Gyps fulvus. Gul Grib. [*Vultur*].

Sarcorrhampus gryphus. Kondor.

— *papa*. Kongegrib.

Cathartes a-ura. Kalkungrib.

- Catharista foetida*. Sort Aadselgrib, Ravnegrib. [*C. atrata*].
Polyborus brasiliensis. Brasilsk Falkegrib, Caracara, Carancho.
Dicholophus cristatus. Seriema, Toppet Storkegrib, Rødnæbbet Storkegrib.

IV. GALLINAE. HØNSEFUGLE

Syrrhaptes paradoxus. Kirgisisk Steppehøne.

Pterocles alchata. Arabisk Ørkenhøne.

Lagopus alpiuns. Fjælddrype. [*L. mutus*].

— *subalpinus*. Dalrype.

Tetrao tetrix. Urfugl, Urhøne.

— *urogallus*. Tiur.

Tetrastes bonasia. Alm. Jærpe. [*Tetrao*].

Gallus alector. Hushøne. [I en Mængde Racer].

— *ferrugineus*. Bankivahøne. [*G. bankiva*].

Euplocamus erythrophthalmus. Gulhalet Topfasan.

— *horsfieldii*. Horsfield-T. [*Phasianus*].

— *lineatus*. Stribet T.

— *melanotus*. Sortrygget T., Kirrik.

— *swinhoei*. Swinhoe-T., Formosa-T. [*Phasianus*].

Phasianus (Thaumalea) amherstiae. Amherst-Fasan.

— *colchicus*. Alm. Fasan.

— — *var. alba*. Hvid Fasan.

— *elliottii*. Elliot-Fasan.

— (*Gennaeus*) *nycthemerus*. Sølvfasan.

— (*Thaumalea*) *pictus*. Guldfasan.

— *reevesii*. Kongefasan.

— *soemmeringii*. Sömmering-Fasan.

— *torquatus*. Ringfasan. [*Ph. colchicus var. torquatus*].

— *versicolor*. Broget Fasan.

— *wallichii*. Wallichs Fasan.

Pavo cristatus. Alm. Paafugl.

— — *var. alba*. Hvid P.

— *muticus*. Kæmpe-P., Javansk P. [*P. spicifer*].

Polyplectrum chinquis. Alm. Spejlpaafuol.

Tragopan satyrus. Satyrhøne. [*Ceriornis*].

— *temminckii*. Temmincks Hornfasan. [*Ceratornis, Ceriornis*].

Gallopavo domesticus. Alm. Kalkun. [*Meleagris gallopavo*].

— — *var. alba*. Hvid Kalkun.

Pternistes (Hyloperdix) torqueolus. Halsbaand-Frankolin.

Caccabis graeca. Græsk Bjærgløve. [*Perdix*].

— *rubra*. Rødhøne. [*C. rufa*, *Perdix rubra*].

— *saxatilis*. Stenhøne.

Perdica asiatica. Frankolinvagtel.

— *cambayensis*. Madrasvagtel.

Numida meleagris. Alm. Perlehøne.

— *ptilorrhyncha*. Vingenæbbet P., Spidshalet P.

Acryllium vulturinum. Gribbe-P.

Perdix cinerea. Alm. Agerløve.

Ortyx (Callipepla) squamatus. Mexikansk Topvagtel.

— (*Lophortyx*) *californicus*. Kalifornisk Topvagtel.

— (*Odontophorus*) *dentatus*. Brasilsk Tandløve.

— *virginianus*. Virginsk Vagtel.

Coturnix australis. Australsk Vagtel.

— *chinensis*. Kinesisk Vagtel.

— *communis*. Europæisk Vagtel.

— *coromandelica*. Regnvagtel.

Hemipodius pugnax. Kamp-Løbeløve. [*Turnix*].

Catheturus lathami. Talegalløløve. [*Talegalla l.*].

Mitua salvini Rhdt. Salvins Mitu.

— *tuberosa*. Alm. Mitu. [*M. brasiliensis*, *Urax tuberosa*].

Crax alector. Sort Hokko.

— *carunculata*. Mutung, Vortet Hokko.

— *daubentonii*. Daubentons Hokke.

— *fasciolata*. Baandhokke. [*C. alberti*?].

— *gobicera*. Kanelfarvet Hokko.

— *sclaterii*. Sclaters Hokko.

Penelope jacucaca. Hvidpandet Penelopehøne, Hvidbrynet Penelopehøne, Sjakukakahøne.

— (*Ortalida*) *ruficauda*. Rødgumpet P.

— *superciliaris*. Graabrynet P., Sjakupemba.

Cryptornis (Trachypelmus) solitarius. Enlig Lønhale, Tinamu. [*Tinamus* s.]
Rhynchotus rufescens. Pampashøne, Inambu.

V. GRALLATORES. VADEFUGLE

1. GR. ALTINARES. HØJNÆSEDE VADEFUGLE

Ardea alba. Sølvhejre. [*A. egretta*].

— *cinerea*. Graa Hejre.

— — *var. alba*. (Albino).

— *comata*. Tophejre.

— *garzetta*. Silkehejre.

— *goliath*. Kæmpehejre.

— (*Bubulcus*) *ibis*. Kvæghejre.

— *melanocephalus*. Sorthovedet Hejre.

— *nycticorax*. Nathejre.

— *purpurea*. Purpurhejre.

— *sumatrana*. Typhon-Hejre.

Ardetta minuta?. Alm. Dværghejre, Dværgrørdrum. [*Ardea*].

Botaurus (Tigrisoma) brasiliensis. Brasilsk Rørdrum.

— *stellaris*. Alm. Rørdrum. [*Ardea*].

Platalea leucorodia. Hvid Skestork.

— *rosea*. Rød Skestork, Ajaja. [*P. ajaja*].

Ciconia alba. Hvid Stork.

— (*Dissoura*) *dicrura*. Maguari-Stork.

— *nigra*. Sort Stork.

Mycteria australis. Australsk Sadelstork.

Leptoptilus argala. Argala, Indisk Krostork, Adjudant. [*L. dubius*,
Ciconia argala].

— *crumenifer*. Marabu, Afrikansk Krostork. [*Ciconia crumenifera*. *C. marabu*].

— *javanicus*. Javansk Krostork, Javansk Adjudant. [*Ciconia*].

Falcinellus igneus. Europæisk Ibis, brun Ibis. [*F. niger*, *Ibis falcinellus*, *Plegadis f.*].

Ibis aethiopica. Den hellige Ibis. [*I. religiosa*].

— *rubra*. Rød Ibis. [*Plegadis rubra*].

2. GR. HUMILINARES. LAVNÆSEDE VADEFUGLE

Numenius arcuatus. Stor Regnspore.

— *phaeopus*. Lille R. [*N. minor*].

- Limosa melanura*. Sorthalet Kobbersneppe.
 — *rufa*. Rødbrun K.
Totanus calidris. Rødbenet Klire, Rødben.
 — *glareola*. Tinksmed-Klire, Kærsneppe.
 — *hypoleucus*. Mudderklire, Muddersneppe.
 — *ochropus*. Graabenet Klire.
Machetes pugnax. Alm. Brushane.
Tringa canutus. Islandsk Ryle, Staalsneppe. [*T. islandicus*].
 — *cinclus*. Alm. Ryle. [*T. alpina*].
 — *maritima*. Sortegraa Ryle, Strandryle.
Gallinago gallinula. Enkelt Bekkasin. [*Philolimnus, Limnocryptes*].
 — *major*. Tredækker-Bekkasin.
 — *media*. Dobbelt-Bekkasin. [*G. scolopacina, Telmatias gallinago*].
Scolopax rusticula. Skovsneppe.
Phalaropus fulicarius. Brednæbbet Vandtræder, Thorshane. [*Ph. rufus*].
-

- Streptilas interpres*. Alm. Stenvender, Polsk Vibe.
Vanellus cristatus. Alm. Vibe.
Hoplopterus spinosus. Sporevibe. [*Vanellus*].
Charadrius cantianus. Hvidbrystet Brokfugl, Hvidbrystet Strandpiber.
 — *fluviatilis*. Lille Strandpiber. [*Ch. curonicus, Ch. minor*].
 — *helveticus*. Strandbrokfugl. [*Squatarola h.*].
 — *hiaticula*. Præstekrave.
 — *morinellus*. Pomeransfugl.
 — *pluvialis*. Alm. Brokfugl, Hjejle. [*Ch. apricarins*].
Haematopus ostreologus. Alm. Strandskade.
Oedichnemus crepitans. Europæisk Tykfod, Triel.
Otis tarda. Stor Trap, Trapgaas.
Grus americana. Amerikansk Trane.
 — *antigone*. Antigonetrane.
 — *australasiana*. Australsk Trane.
 — *canadensis*. Kanadisk Trane.
 — *cinerea*. Alm. Trane, Graa Trane.
 — *leucogeranus*. Nonnetrane, Snetrane, Hvid Trane.
 — *mexicana*. Mexikansk Trane.
 — *paradisea*. Paradistrane.
 — *virgo*. Jomfrutrane.
Geranarchus chrysopelargus. Kongetrane. [*Grus regulorum*].
 — *pavoninus*. Krontrane, [*Grus p.*].

- Notherodius pictus*. Broget Hejrerixe, Ibisrix. [*Aramus*].
Rallus aquaticus. Vandrix.
Ortygarchus gigas. Kæmperixe. [*Rallina g.*].
Ocydromus australis. Australsk Løberixe, Vekarixe.
 — *earlii*. Graastrubet L.
 — *fuscus*. Mørkebrun L., Maori-Rixe.
Ortygometra crex. Vagtelkonge. [*Crex pratensis*].
Phalaridium porzana. Plettet Sumphøne. [*Ortygometra p.*].
Porphyrio allenii. Dværg-Sultanshøne. [*P. minutus*].
 — *hyacinthinus*. Europæisk S., Purpurhøne.
 — *madagascariensis*. Madagaskar-S. [*P. smaragdonotus*].
 — *melanotus*. Sortrygget S.
 — *smaragdinus*. Indisk S.
Porphyriola martinica. Martinik-Sultanshøne. [*Gallinula m.*].
Gallinula chloropus. Grønbenet Rørhøne.
 — *galeata?* Amerikansk Rørhøne.
 — *phoenicura*. Indisk Rørhøne.
Fulica atra. Blishøne, Sort Vandhøne.
 — *sp.* „La Plata-Vandhøne“.
Palamedea chavaria. Hyrdefugl, Tsjaja. [*Chauna chavaria*].

VI. NATATORES. SVØMMEFUGLE

- Sterna hirundo*. Hætteterne.
 — *macroura*. Kystterne. [*S. arctica*].
 — *minuta*. Dværgterne.
 — *nigra*. Sort Terne.
Chimonea tridactyla. Tretaaet Maage. [*Larus*].
Gavia ridibunda. Hættemaage. [*Larus*].
Larus argentatus. Havmaage, graa Havmaage, Sølvmaage.
 — *canus*. Stormmaage.
 — *eburneus*. Ismaage.
 — *fuscus*. Sildemaage.
 — *glaucus*. Graamaage („Borgmester“).
 — *leucopterus*. Hvidvinget Maage.
 — *marinus*. Gaasemaage, Svartbag.
Lestris catarrhactes. Stor Kjove.
 — *crepidata*. Lancethalet Kjove.
 — *parasitica*. Spidshalet Kjove.
 — *pomarina*. Middelkjove, Mellemkjove. [Mindre Rovmaage].

- Alca torda*. Alm. Alk, Tordalk, Klubalk.
Mergulus alle. Lille Krabbedykker.
Mormon arcticus. Nordisk Lunde, Søpapegøje. [*M. fraterculus*].
Uria grylle. Alm. Tejste.
 — *troile*. Langnæbbet Tejste, Lomvie.
Eudytes arcticus. Polarlom. [*Colymbus*].
 — *septentrionalis*. Nordisk Lom. [*Colymbus*].
Colymbus cornutus. Hornet Lappedykker. [*Podicipes arcticus*, *P. auritus*].
 — *cristatus*. Toppet Lappedykker. [*Podicipes cr.*].
 — *minor*. Lille Lappedykker. [*Podicipes m.*].
 — *nigricollis*. Øret L. Sorthalset L., [*Podicipes n.*].
 — *rubicollis*. Rødhalsset L. [*Podicipes r.*, *P. grisegena*].
-

- Dysporus bassanus*. Hvid Sule, Havsule. [*Sula b.*, *Sula alba*].
Graculus carbo. Kormoran-Skarv, Aalekrage. [*Carbo cormoranus*].
 — *cristatus*. Topskarv. [*Phalacrocorax graculus*, *Carbo gr.*].
Pelecanus crispus. Toppet Pelikan.
 — *fuscus*. Brun Pelikan.
 — *onocrotalus*. Alm. Pelikan.
-

- Fulmarus glacialis*. Is-Stormfugl. [*Procellaria*].
Nectris major. Stor Skrofe. [*Puffinus*].
-

- Phoenicopterus antiquorum*. Europæisk Flamingo, Hvid F.
 — *ruber*. Rød F.
Cereopsis novae hollandiae. Nyhollandsk Hønsesgaas. [*Anser cereopsis*].
Plectropterus gambensis. Alm. Sporegaas.
Anser albifrons. Blisgaas.
 — *canadensis*. Kanada-Gaas.
 — *cinereus*. Graagaas.
 — *cycnoides*. Svanegaas.
 — *domesticus var.* Emdener Gaas.
 — *hyperboreus*. Snegaas.
 — *indicus*. Indisk Gaas.
 — *segetum*. Sædgaas.

Anser segetum var. *brachyrrhynchus*. Kortnæbsgaas. [*A. brachyrrhynchus*].

Brenthus bernicla. Knortegaas. [*Anser torquatus*].

— [*Chenonetta*] *jubatus*. Spejlgaas.

— *leucopsis*. Bramgaas. [*Anser*].

— *magellanicus*. Magelhaens-Gaas. [*Chloophaga m.*, *Anser m.*, *Bernicla m.*].

— *ruficollis*. Rødhalsset Gaas. [*Anser*].

— *sandvisensis*. Sandwiehsgaas. [*Chloophaga s.*, *Anser s.*, *Bernicla s.*].

Lampronessa galericulata. Mandarin-And. [*Aix g.*, *Anas g.*].

— *sponsa*. Brudeand. [*Aix s.*, *Anas s.*].

Cygnus atratus. Sort Svane.

— *bewickii*. Pibsvane.

— *musicus*. Sangsvane.

— *nigricollis*. Sorthalset Svane.

— *olor*. Knopsvane.

Hyonetta moschata. Moskusand, Tyrkisk And. [*Anas*].

Chenalopex aegyptiacus. Ægyptisk And, Ægyptisk Gaas. [*Anser*].

— *rutilus*. Rustand. [*Vulpanser*, *Anas*].

Vulpanser tadorna. Alm. Gravand. [*Anas*].

— *variegatus*. Sort Gravand, Australsk Gravand. [*Tadorna v.*].

Dendronessa fulva. Gul Træand. [*Dendrocycnus*].

— *major*. Stor Træand.

— *viduata*. Nonneand.

Pseudocycnus coscoroba. Koskorobasvane. [*Cygnus*].

Anas acuta. Spidsand.

— *boscas*. Graaand.

— — *var. alba*. Mignonand.

— — *var. smaragdand*.

— [*Querquedula*] *brasiliensis*. Brasilsk Krikand.

— — *crecca*. Krikand.

— — *formosa*. Japansk Krikand.

— *malaccensis?* Malakkisk And.

— *penelope*. Pibeand.

— *peposaca*. Rødnæbbet And, Chilensk And. [*A. metopias*].

— *poecilorrhyncha*. Pletnæbsand.

— *querquedula*. Atlingand, Sommer-Krikand. [*A. circia*].

— *spinicauda*. Spidshalet And. [*Dafila*].

Anas strepera. Knarand.

- Spatula clypeata*. Skeand. [*Anas*].
Callichen rufina. Kolbeand, Rødhovedet Troldand. [*Fuligula, Anas*].
Fuligula cristata. Troldand. [*Anas fuligula*].
 — *ferina*. Taffeland. [*Anas*].
 — *marila*. Bjærgand.
 — *nyroca*. Hvidøjet Dykand, Hv. And.
Oedemia fusca. Fløjelsand. [*Fuligula*].
Bucephala clangula. Hvinand.
Somateria mollissima. Ederand, Ederfugl. [*Anas*].
Mergus merganser. Stor Skallesluger.
 — *serrator*. Toppet Skallesluger.

VII. PROCERES. STRUDSFUGLE, LØBEFUGLE

- Struthio camelus*. Afrikansk Struds.
 — *molybdophanes*. Somali-Struds.
Rhea americana. Nandu, Amerikansk Struds.
Dromaeus novae hollandiae. Emu, Nyhollandsk Kasuar.
Hippalectryx galeatus. Hjælm-Kasuar. [*Casuarus*].

REPTILIA. KRYBDYR

I. TESTUDINATA. SKILDPADDER

- Testudo geometrica*. Geometrisk Skildpadde.
 — *graeca*. Græsk Skildpadde.
 — *radiata*. Straaletegnet Skildpadde.
 — *tabulata*. Skovskildpadde.
Terrapene carinata. Karolinsk Daaseskildpadde. [*T. carolinensis, Testudo car.*].
Emys lutaria. Europæisk Sumpskildpadde. [*E. europaea*].
 — *punctata*. Prikket Sumpskildpadde.
Clemmys insculpta. Mejslet Sumpskildpadde.
 — *irrigata?* Paafugleøje-Sumpskildpadde (Unge).
 — *terrapin*. Saltsumpskildpadde.
Chelydra serpentina. Snapskildpadde, Alligatorskildpadde. [*Emysaurus*].
Cinosternum cruentatum. Rødpletet Klapskildpadde.
 — *pennsilvanicum*. Pennsilvansk Klapskildpadde.

Chelone viridis. Grøn Havskildpadde, Kæmpeskildpade. [*Chelonia midas*].
Thalassochelys imbricata. Karettskildpadde. [*Chelonia i*, *Ch. caretta*].

II. CROCODILINA. KROKODILLER

Alligator mississippiensis. Alm. Kajman. [*A. lucius*].
 — *niger*. Sort Kajman. [*Jacare nigra*].
Crocodylus acutus. Spidssnudet Krokodil.
 — *biporcatus*. Listekrokodil.

III. SAURIA. ØGLER

Varanus arenarius. Ørken-Varsler. [*V. griseus*].
 — *bivittatus*. Tvebaandet Varsler. [*Monitor*].
Lacerta agilis. Alm. Firben.
 — *muralis*. Murfirben.
 — — *var. faraglioniensis*. Blaa Murfirben. [*L. m. caerulea*].
 — *ocellata*. Perlefirben.
 — *viridis*. Grønfirben, Smaragdfirben.
 — — *var. serpa*. Plettet Grønfirben.
 — — *var. maxima*. Stort Grønfirben.
 — *vivipara*. Levendefødende Firben.
Tropidosaurus algirus. Algiersk Kølfirben.
Eremias variabilis var. arguta. Ørkenøgle.
Salvator nigropunctatus. Sortplettet Teju.
 — *rufescens*. Rødlig Teju.
 — *teguixin (L.)*. Salompenter. [*Tejus monitor*].
Zonurus giganteus. Kæmpe-Bæltehale.
Pseudopus pallasii. Alm. Sjeltopusik. [*P. serpentinus*].
Cyclodus gigas. Kæmpe-Kredstand, Kæmpeskink.
Scincus officinalis. Læge-Skink, alm. Skink.
Seps chalcides. Kobberfarvet Seps.
Gongylus acellatus. Øjeplettet Valseøgle, Tiligugu.
Eumeces schneideri. Schneiders Skink.
Anguis fragilis. Alm. Staalorm.
Stellio vulgaris. Alm. Tornøgle, Hardun. [*Agama stellio*].
Uromastix acanthinurus. Foranderlig Pighaleøgle.
 — *hardwickii*. Hardwick's Pighaleøgle.
 — *spinipes*. Tornbenet Pighaleøgle.
Iguana tuberculata. Alm. Leguan.
Anolius carolinensis. Karolina-Anolis.

Anolius principalis. Rødstrubet Anoli.

Phrynosoma cornutum. Hornet Tudseøgle.

— *arbitulare*. Buttet Tudseøgle, Tapayaxin.

Sceloporus undulatus Bølgestribet Skeloporus.

Crotaphytus wislizenii. Wislizen's Krotaphytus.

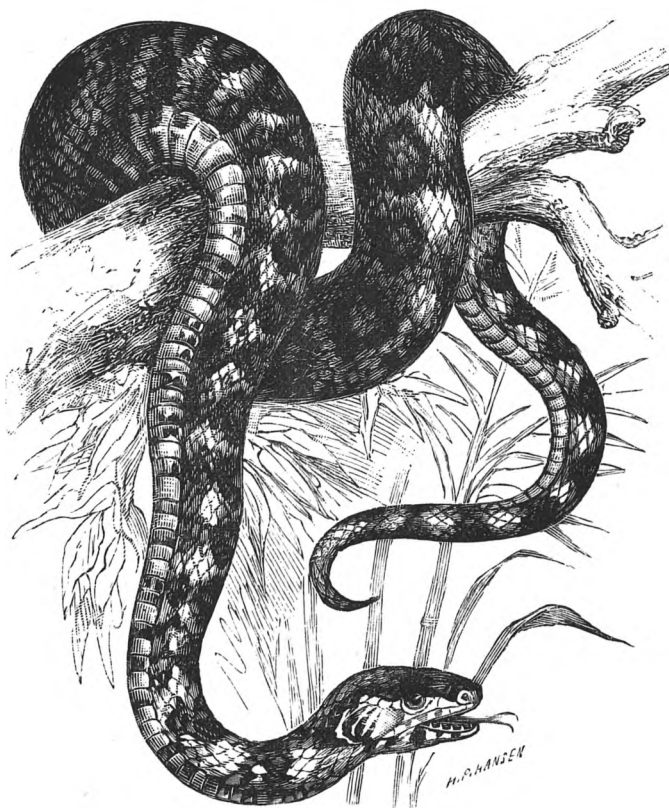
Gymnodactylus geccoides. Gekkolignende Bartaa.

Platydactylus annularis. Ring-Fladfinger. [*Tarentola*].

— *mauretanicus*. Maurisk Fladfinger, Murgekko. [*Tarentola*
maur., *Platydactylus muralis*, *P. facetanus*].

Chamaeleo vulgaris. Alm. Kamæleon. [*Ch. africanus*].

IV. OPHIDIA. SLANGER



PYTHONSLANGE

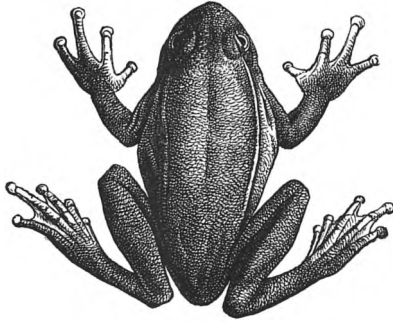
Pelias berus. Alm. Hugorm.

— — *var. nigra*. Sort Hugorm. [*P. prester* (L.)]

- Python bivittatus*. Tvebaandet Python.
 — *molurus*. Tigerslange, Ostindisk Kvælerslange.
 — *natalensis* Natalsk Python.
Boa constrictor. Kongeslange. Alm. Boa.
Chilobothrus striatus. Stribet Kvælerslange.
Coelopeltis lacertina. Alm. Øglesnog. [C. insignita].
Tropidonotus deshayesii. Deshayes' Kølsnog.
 — *natrix*. Alm. Snog, Kølsnog, Vandsnog.
 — — *var. persa*. (Italiensk Afart af Alm. Snog). [T.
n. var. bilineatus].
 — — *var. sparsus*. Stænket alm. Snog.
 — *tessellatus*. Tærnet Snog, Tærnet Vandsnog.
 — — *var.* [*Coluber gabinus*].
 — *viperinus*. Hugormlignende Snog, Hugorml. Vandsnog,
 Vipersnog.
Heterodon platyrhinus. Fladsnudet Heterodon.
Zamenis dahlii. Dahls Bidsnog, Dahls Klatresnog.
 — *viridiflavus*. Grøngul Bidsnog, Grøngul Klatresnog.
Coryphodon pantherinus. Pantherpletet Løbesnog, Panthersnog.
Herpetodryas sp. Træsnog.
Philodryas viridissima. Grøn Træsnog.
Elaphis quaterradiatus. Firstribet Snog. [*E. quadrilineatus*].
Scotophis guttatus. Rødbrun Skyggesnog.]*Elaphis*].
Rhinechis scalaris. Trappetegnet Snudesnog.
Calopeltis aesculapii. Æskulapsnog. [*Coluber aesc.*, *C. flavescens*].
 — — *var. carbonarius*. Æskulapsnog, sort Afart.
 — *quadrilineatus var. leopardinus*. Leopardsnog. [*Ablabes leo-*
pardinus].
Coronella laevis. Alm. Glatsnog, Hasselsnog. [*C. austriaca*, *Coluber*
laevis].
 — *girundica*. Gironde-Glatsnog, Girondesnog.
Tachymenis vivax. Alm. Kattesnog. [*Aelurophis*].
-

AMPHIBIA, BATRACHIA. PADDER

I. ECAUDATA, ANURA. HALELØSE PADDER



LØVFRØ

- Rana catesbyana*. Catesbys Frø.
 — *esculenta*. Kildefrø, Grøn Frø.
 — — *var. cachinnans*. Skoggerfrø.
 — — *var. ridibunda*. Latterfrø.
 — *mugiens*. Oxefrø.
 — *temporaria* L. Brun Frø.
 — — *var. agilis*. Springfrø. [*R. agilis* Thom.].
 — — *var. oxyrrhina*. Spidssnudet Frø. [*R. oxyrrhina* Stp.,
R. arvalis Nilss.]
 — — *var. platyrrhina*. Butsnudet Frø. [*R. platyrrhina* Sp.]
Ceratophrys ornata. Pragt-Hornfrø.
Alytes obstetricans. Fødselshjælperfrø.
Pelobatus fuscus. Løgrø, Brun Dyndtudse.
Bombinator igneus. Alm. Klokkefrø („Peder Oxes Frø“). [*B. bombinus*].
Bufo calamita. Strandtudse.
 — *variabilis*. Grøntudse, Broget Tudse.
 — *vulgaris*. Skrubtudse. Alm. Tudse.
Hyla caerulea. Blaa Løvfrø.
 — *perezii*. Perez' Løvfrø.
 — *versicolor*. Broget Løvfrø.
 — *viridis*. Grøn Løvfrø. [*H. arborea*].
Acris gryllus. Alm. Græshoppefrø, Steppefrø.

II. CAUDATA, URODELA. HALEPADDER

Salamandra atra. Sort Salamander.

Salamandra maculosa. Gulplettet Salamander.

Pleurodeles walllii. Waltls Salamander.

Triton alpestris. Alpe-Vandsalamander.

— *cristatus*. Vortet Vandsalamander, Stor Vandsalamander.

— *helveticus*. Svejtsisk Vandsalamander.

— *marmoratus*. Plettet Vandsalamander.

— *punctatus*. Glat Vandsalamander, Lille Vandsalamander.

Salamandrina perspicillata. Brill salamander.

Amblystoma mexicanum. Mexikansk Butmund, i Larvetilstand („Axolotl“). [*Siredon mexicanus*].

Cryptobranchus japonicus. Japansk Kæmpesalamander.

Proteus anguineus. Alm. Hulepadde, Langstrakt Proteus.

PISCES. FISKE

I. TELEOSTEI. BENFISKE

1. ACANTHOPTERI. PIGFINNEFISKE

Perca fluviatilis. Alm. Aborre, Ferskvandsaborre.

Acerina cernua. Alm. Horke.

Pomotis sparoides. Havbrasenagtig Lapaborre.

Amblyoplites rupestris. Klippe-Amblyoplites, Stenaborre.

Grystes nigricans. Sortladen Grystes.

— *salmonoides*. Laxlignende Grystes.

Cottus gobio. Alm. Ulk, Flodulk.

Gasterosteus pungitius. Lille Hundestejl, Nipigget Hundestejl.

Ophiocephalus fasciatus. Baandtegnat Slangehovedfisk.

Osphromenus trichopterus. Haarfinnet Gurami.

Macropodus venustus. Grøngulbaandet Makropode, Kinesisk Paradisfisk. [*M. viridi-auratus*, *Polyacanthus v.-a.*]

2. PHYSOSTOMI. LUFTGANGSFISKE, ÆDELFISKE

- Silurus glanis*. Alm. Malle.
- Amiurus nebulosus*. Mørkfarvet Kattemalle.
— *splendidus*. Glinsende Kattemalle.
- Callichthys fasciatus*. Amerikansk Pansermalle.
- Cyprinus carpio*. Alm. Karpe.
— — *var.* Broncekarpe.
— — *var.* Guldkarpe.
— — *var.* Læderkarpe. [*Cyprinus carpio nudus*].
— — *var.* Skælkarpe.
— — *var.* Spejlkarpe. [*Cyprinus carpio specularis*, *Cyprinus rex Cyprinorum*].
- Carassius auratus*. Guldfisk. [*Cyprinus*].
— — *var.* Japansk Guldfisk (Slørhale).
— — *var.* Sølvfisk.
— — *var.* Teleskopfisk.
— *vulgaris*. Alm. Karusse, Søkarusse. [*Cyprinus carassins*].
— — *var. gibelio*. Karusse, Damkarusse. [*Carassius gibelio*].
- Barbus fluviatilis*. Alm. Barbe.
- Gobio fluviatilis*. Alm. Grundling.
- Leuciscus rutilus*. Alm. Skalle.
- Idus melanotus*. Alm. Emd. [*Leuciscus idus*].
— — *var. miniatus*. Zinnoberfarvet Emd, Guldskalle. [*Cyprinus orfus*].
— — *var.* Sølvfarvet alm. Emd.
- Scardinius erythrophthalmus*. Rudskalle.
- Phoxinus laevis*. Alm. Elritse.
- Tinca vulgaris*. Alm. Suder.
— — *var.* Guldsuder. [*Tinca chrysitis*].
- Chondrostoma nasus*. Alm. Brusksnude.
- Rhodeus amarus*. Europæisk Bitterfisk.
- Abramis brama*. Alm. Brasen.
- Alburnus bipunctatus*. Toprikket Hvidskalle.
— *lucidus*. Skinnende Hvidskalle, Løjer.
- Leucaspis delineatus*. Sidestribet Hvidasp.
- Cobitis barbatula*. Alm. Smerling.
— *fossilis*. Dyndsmerling.
- Botia taenia*. Alm. Pigsmerling.
- Fundulus majalis*. Maj-Fundulus („Killifisk“).
- Umbra krameri*. Kramers Hundefisk.

Umbra limi. Amerikansk Hundefisk.

Esox lucius. Alm. Gedde.

Salmo irideus. Regnbue-Forel.

Trutta fario. Bækørred, Forel.

Anguilla migratoria. Gaardaal. [*A. vulgaris*].

3. LOPHOBRANCHII. BUSKGÆLLEDE

Hippocampus brevisrostris. Kortsnudet Søhest.

De saakaldte lavere eller hvirvelløse Dyr, hvoraf Haven erhvervede et temmelig betydeligt Antal kort før den nye Terrarie- og Akvarie-Bygnings Opførelse var fuldendt, anføres ikke her.

Den gamle Terrarie- og Akvarie-Bygning, hvori Krybdyr, Padder og Fiske havde deres Plads, kom første Gang i Brug 1882, men de nævnte Dyreklasser have i det hele taget ikke været til Stede i større Antal, førend efter den nye Terrariebygningens Opførelse.

Som en Mærkelighed, der indtraf for nogle Aar siden i det lille, indskrænkede Terrarium, skal her anføres, at en Sjeltopusik (*Pseudopus pallasii*) ikke, som Øglerne pleje at gøre, skiftede sin Overhud i Stumper, men, paa Slangevis, afskød denne som en sammenhængende Ham. Tænkeligt er det maaske, at dette har staaet i Forbindelse med, at Dyrets Opholdsrum var anbragt meget nær ved en stærkt varmende Ovn.

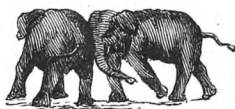
DYREBESTANDEN VAR:

Den 1. Oktober 1872:

48 Arter Pattedyr	i	85 Exemplarer.
98 — Fugle	i	293 —
<hr/>		
I alt 146 Arter Dyr	i	378 Exemplarer.

Den 1. Januar 1897:

103 Arter Pattedyr	i	353 Exemplarer.
302 — Fugle	i	958 —
23 — Krybdyr	i	40 —
16 — Padder	i	21 —
35 — Fiske	i	195 —
<hr/>		
I alt 479 Arter Dyr	i	1,567 Exemplarer.



LIDT OM ANTALLET AF HAVENS DYREARTER

Af de saakaldte lavere eller hvirvelløse Dyr fik Haven først et større Antal kort før den nye Terrarie- og Akvarie-Bygnings Fuldførelse; dette Antal aftog efterhaanden meget stærkt, og de herhen hørende Dyr optages ikke i nærværende Fortegnelse, der saaledes kun omhandler Hvirveldyrene.

Artsantallet af Hvirveldyrene i Haven i de sidste 25 Aar stiller sig omtrent* saaledes:

Pattedyr	255
Fugle	738
Krybdyr	79
Padder	28
Fiske**	42
Samtlige Hvirveldyr . . .	1142

* Absolut Fuldstændighed har ikke kunnet opnaas. Antallet har sikkert været lidt større, men hist og her have Oplysningerne vist sig for ufuldstændige til med Sikkerhed at kunne bygge paa samme, hvorfor de ere forbigaaede.

** Krybdyr, Padder og Fiske vare før den nye Terrariebygningens Opførelse kun repræsenterede med et lidet Antal Arter.

Af *PATTEDYRENE* repræsenteres

Aberne med 58 Arter

(Deraf smalnæsede [Østaber] med 36, brednæsede [Vestaber] med 14, Halvaber med 8)

Flaggermusene — 7 —

Insektæderne — 3 —

Gnaverne — 38 —

Rovdyrene — 67 —

Sælerne — 2 —

Snabeldyrene. — 1 —

Partaaede Hovdyr. — 51 —

(Deraf Drøvtyggere med 47, Ikke-Drøvtyggere med 4)

Uligetaaede Hovdyr. — 6 —

Gumlere — 7 —

Pungdyr — 15 —

Som det af ovenstaaende ses, ere Rovdyrene talrigst repræsenterede, dernæst Aberne og endelig Drøvtyggerne; Gnaverne forholdsvis mindst.

Hvad angaar *FUGLENE*, da repræsenteres

Smaafuglene med 291 Arter

Skrigefuglene — 140 —

Rovfuglene. — 60 —

Hønsefuglene — 63 —

Vadefuglene — 85 —

Svømmefuglene. — 94 —

Strudsfuglene — 5 —

Som naturligt, frembyde Smaafuglene det største Artsantal, dernæst Skrigefuglene, Svømmefuglene og Vadefuglene.

Betragte vi nærmere disse Fugleafdelinger, ville vi finde deres Underafdelinger repræsenterede i følgende Forhold:

Af Smaafuglene møde

de Keglenæbbede	med 137 Arter
- Drosselagtige (i udvidet Forstand)	— 74 —
- Ravneagtige og med dem beslægtede.	— 65 —

De øvrige (8) tilsvarende Afdelinger møde hver kun med et ringe Antal eller med slet ingen Repræsentanter.

Af Skrigefuglene levere

Papegøjerne	73 Arter
Duefuglene	46 —
de øvrige (6) tilsvarende Afdelinger tilsammen kun	21 —

Af Rovfuglene levere

Dagrovfugle	44 Arter
Natrovfugle	16 —

Af Hønsfuglene ere de talrigste

de Fasanagtige.	40 Arter
de øvrige (5) tilsvarende Afdelinger levere tilsammen kun	23 —

Vadefuglene frembyde af

Løbevadere (<i>Cursores</i>)	43 Arter
medens de 3 øvrige Afdelinger tilsammen levere	42 —

Af Svømmefuglene leveres det største Artsantal af

de Kamnæbbede (<i>Lamellirostres</i>) med 57 Arter	
de øvrige (5) Grupper levere tilsammen kun	37 —

Af *KRYBDYR* findes

af Skildpadder	15	Arter
- Krokodiller	4	—
- Øgler	35	—
- Slanger	25	—

Af *PADDER*:

Haleløse Padder	16	Arter
Halepadder	12	—

Af *FISKE*:

Luftgangsfiske	30	Arter
Pigfinnefiske	11	—
Buskgællede	1	—

Af ovenstaaende, i Forbindelse med Hoved-Portegnelsen, vil fremgaa, at det er et ret anseligt Antal Hvirveldyr vor zoologiske Have har huset indenfor sine Enemærker, trods den nordlige Beliggenhed og vort for mange af dem mindre heldige Klima, og at en Del af disse Dyr have tilbragt en ret anselig Del af deres Liv under disse Forhold, vil fremgaa af et andet Afsnit i nærværende lille Skrift, ligesom man ogsaa længere henne vil finde Angivelse af et forholdsvis betydeligt Antal Dyr, som have ynglet i Haven, der ogsaa frembyder nævneværdige Exempler paa Bastardavling, saavel blandt Pattedyr som blandt Fugle.



SJÆLDNERE DYR FRA HAVENS SIDSTE

25 AAR

PATTEDYR

<i>Troglodytes niger.</i>	<i>Nyctereutes procyonoides.</i>
<i>Pithecus satyrus.</i>	<i>Pterura sambachii.</i>
<i>Hylobates lar</i> (i 3 Varieteter).	<i>Capra caucasica.</i>
<i>Semnopithecus maurus.</i>	<i>Antilocapra furcifera.</i>
<i>Macacus speciosus.</i>	<i>Catoblepas gnu.</i>
<i>Ateles arachnoides.</i>	<i>Cervus gymnotis.</i>
<i>Nyctipithecus felinus.</i>	<i>Cervus hippelaphus.</i>
<i>Lemur collaris.</i>	<i>Cervus (Reduncina) similis.</i>
<i>Stenops tardigradus.</i>	<i>Cervus (Subulo) auritus.</i>
<i>Sciurus vulpinus.</i>	<i>Cervus (Subulo) rufus.</i>
<i>Pteromys volans.</i>	<i>Myrmecophaga jubata.</i>
<i>Hydrochoerus capybara.</i>	<i>Bradypus torquatus.</i>
<i>Lagostomus trichodactylus.</i>	<i>Petrogale penicillata.</i>
<i>Felis eyra.</i>	<i>Hypsiprymnus murinus.</i>
<i>Felis pardus var. nigra.</i>	<i>Dendrolagus inustus.</i>

FUGLE

<i>Mimus (Galeoscoptes) carolinensis.</i>	<i>Carpodacus sinaiticus.</i>
<i>Pycnonotus cinereifrons.</i>	<i>Alauda (Melanocorypha) mongolica.</i>
<i>Pycnonotus sinensis.</i>	<i>Brotogerys jugularis.</i>
<i>Euplectes capensis.</i>	<i>Cyanorrhamphus uvaensis.</i>

<i>Ptiloleptus guira.</i>	<i>Crypturus solitarius.</i>
<i>Halcyon (Paralcyon) gigas.</i>	<i>Porphyriola martinica.</i>
<i>Geopelia placida.</i>	<i>Lampronessa galericulata.</i>
<i>Starnoenas cyanocephala.</i>	<i>Lampronessa sponsa.</i>
<i>Gypogeranus serpentarius.</i>	<i>Anas peposaca.</i>
<i>Syrrhaptus paradoxus.</i>	<i>Callichen rufina.</i>
<i>Acryllium vulturinum.</i>	<i>Struthio molybdophanes</i>
	m. fl.

KRYBDYR

<i>Cyclodus gigas.</i>	<i>Crotaphytus wislizenii.</i>
<i>Sceloporus undulatus.</i>	<i>Scotophis guttatus.</i>
<i>Philodryas viridissima.</i>	

PADDER

<i>Pleurodeles waltlii.</i>	<i>Cryptobranchus japonicus.</i>
-----------------------------	----------------------------------

FISKE

Umbra krameri.

Begrebet „sjælden“ er jo relativt; hvad man et Sted kalder sjældent, kaldes et andet Sted jævnligt forekommende. Ogsaa kan et Dyr i visse Aar forekomme hyppigt paa Markedet, medens det undertiden i flere Aar kun træffes sjældent eller slet ikke.

Af ovenstaaende Liste, der til Dels er udtaget noget i Flæng, ses, at vi have haft ikke saa ganske faa Sjældenheder i vor zoologiske Have, endog enkelte meget sjældne Dyr, f. Ex. *Felis eyra*, *Dendrolagus inustus*; *Pycnonotus cinereifrons*, *Carpodacus sinaiticus*, *Geopelia placida*; *Crotaphytus wislizenii*; *Pleurodeles waltlii*; *Umbra krameri*.

FØLGENDE DYR HAVE YNGLET I HAVEN
(1872—1897) ÉN ELLER FLERE GANGE
(NOGLE HVERT AAR)*

[Hunderacer samt Høns- og Anderacer ere ikke medtagne]

I. PATTEDYR

1. ABER

Cynocephalus anubis.

— *babuin.*

— *hamadryas.*

— *porcarius.*

Macacus cynomolgus.

Lemur mongoz.

Arctomys marmota.

Mus decumanus var. alba.

Mus musculus var. alba.

Dasyprocta aguti.

Myopotamus coypus.

Cavia cobaya.

— — *var. angorensis.*

Lepus cuniculus.

2. FLAGGERMUS

Pteropus collaris.

5. ROVDYR.

Felis concolor.

3. INSEKTÆDERE

Erinaceus europaeus.

— *domesticavar. angorensis.*

— — *var. siamensis*

og flere Racer.

4. GNAVERE

Sciurus vulgaris.

— *leo.*

— *onca.*

Cynomys ludovicianus.

— *pardus.*

* Fuglene anføres uden Hensyn til, om de have udrugtet de lagte Æg eller ikke; Svømmefuglene have saa godt som altid udrugtet dem.

Felis pardus var. nigra.

— *tigris.*

Hyaena crocuta.

Canis dingo.

— *lupus.*

Martes foïna.

Meles taxus.

Nasua socialis.

Ursus americanus.

— *arctos.*

— *thibetanus.*

6. SÆLER.

Phoca vitulina.

7. PARTAAEDE HOVDYR

a. DRØVTYGGERE

Bos bubalus.

— *indicus.*

Ovis aries var. guineensis

(1891).

— — *var.* (Fedthalet

Faar, ¹³/₁₂ 1894).

— — *var.* (Hedefaar,

Dværgfaar).

— — *var.* (Kamerunf.).

— *musimon* (1888).

— *tragelaphus.*

Capra hircus.

— — *var. pygmaea.*

Capra hircus var. (Ægyptisk
Ged).

Rangifer tarandus.

Dama vulgaris.

Cervus aristotelis (i Foraaret
1883).

— *axis* (1897).

— *canadensis.*

— *elaphus.*

— *peronii.*

— *porcinus.*

— *sica.*

— *virginianus* (1895).

Cervulus muntjac (1896).

Camelus bactrianus.

— *dromedarius.*

Auchenia huanaco.

— *lama.*

b. IKKE-DRØVTYGGERE.

Dicotyles torquatus.

9. ULIGETAAEDE

HOVDYR

Equus asinus.

— *burchellii.*

10. PUNGDYR

Macropus rufus.

Halmaturus bennettii.

Som det vil ses af ovenstaaende, ere de Pattedyr, som især have ynglet i Haven, Rovdyr og Hovdyr (navnlig Drøvtyggere).

II. FUGLE

1. SMAAFUGLE

*Monticola cyanea.**Turdus iliacus.*— *merula.*— — *var. alba.*— *musicus.*

— *pilaris.* (I sin Volière byggede den Rede og lagde Æg i Sommeren 1882, men udrugede dem ikke).

Spermestes castanotis.— *fasciata.*— *oryzivora.*— — *var. alba.**Hyphantica sanguinirostris.**Euplectes franciscanus.**Astrilda bichenowii.**Serinus canaria.**Sycalis brasiliensis.**Cardinalis cucullatus.*— *virginianus.*

2. SKRIGEFUGLE

a. PARTAAEDE

*Callisittacus novae hollandiae.**Melospittacus undulatus.*

Domicella atricapilla (18. Februar 1892).

Ptiloleptus guira. (Et Par kom til Haven 22. Maj 1889, byggede Rede, hvori i August lagdes 3 Æg; af de 2 kom Unger. [Hunnen † $\frac{12}{1}$ 90, Hannen † $\frac{13}{4}$ 90]).

b. MED UPARREDE TÆER

*Palumbus torquatus.**Columba livia.*— *oenas.**Callioenas nicobarica.**Turtur auritus var. alba. (?)**Streptopelia risoria.**Zenaida amabilis.*— *auriculata.**Spilopelia tigrina.**Geopelia malaccensis.*— *striata.**Chalcophaps indica.*

3. ROVFUGLE

Glaux flammea. (Har flere Gange lagt Æg).

Athene noctua. (Lagde i Maj 1867 nogle Æg, som den dog ikke rugede).

*Bubo maximus.**

Falco tinnunculus. (Ikke regelmæssigt).

* I 3 paa hinanden følgende Aar — 1867, 68 og 69 — lagde den Æg, uden at der dog frembragtes Unger. Til sin første Æglægning skrabede den et Hul i Jorden i Burets ene Hjørne og lagde deri 3 Æg, som den meget omhyggelig rugede; da den reglementerede Tid for Rugningen forlængst var forbi, blev Æggene fratagne Fuglen, og det viste sig da, at de vare ubefrugtede.

- Milvus ater*. (Ikke regelmæssigt; lagde d. 19. Maj 1867 ét Æg, d. 11.—14. Maj 1869 tre Æg).
- Vultur monachus*.*
- Oplysningerne om samtlige ovenfor anførte 6 Rovfugles Ynglen her i Haven skyldes afdøde Kontorchef, Justitsraad H. C. Erichsen, der senere (1872—76) var Medlem af den zoologiske Haves Direktion. Hans Meddelelse (af April 1871): „Om Rovfuglenes Æglægning i Fangenskab“ findes i „Naturhistorisk Tidsskrift“ 3. R., 7. Bd. Kbhvn. 1870—71, S. 246—48.
- Sarcorrhampus papa* (17. April 1891).
4. HØNSEFUGLE
- Tetrao tetrix*.
— *urogallus*.
- Gallus alector* (i forskellige Racer).
- Euplocamus lineatus*.
- Phasianus amherstiae*.
— *colchicus*.
— *elliottii*.
— *(Gennaeus) nyctemerus*.
— *(Thaumalea) pictus*.
- Phasianus reevesii*.
— *swinhoei*.
— *torquatus*.
— *wallichii*.
— *versicolor*.
- Pavo cristatus*. (Af 6 Unger var 1 Albino).
- Polyplectrum chinquis*.
Gallopavo americanus.
— — *var. alba*.
- Numida meleagris*.
Ortyx (Lophortyx) californicus.
Coturnix communis.
Urax tuberosa (1892).
Crax fasciolata (1891).
Crypturus solitarius (7. Juli 1890).
5. VADEFUGLE
- Ciconia alba*.
- Grus australasiana* (23. April 1891).
Fulica atra.
6. SVØMMEFUGLE
- Gavia ridibunda*.
Larus glaucus.
— *marinus*.

* Dens Æglægning har regelmæssig gentaget sig i 5 Aar i Træk, nemlig: d. 18. Marts 1867, d. 9. Marts 1868, d. 20. Marts 1869, d. 17. April 1870 og endelig d. 19. Marts 1871. Haven ejede den Gang kun ét Exemplar. — Senere (23. April 1892) havdes atter Exempel paa, at en *Vultur monachus* lagde Æg i Haven. I den senere Tid sker dette hvert Aar.

<i>Anser albifrons.</i>	<i>Chenalopex rutilus.</i>
— <i>cinereus.</i> (I Maj 1897 ynglet for første Gang).	<i>Vulpanser tadorna.</i>
— <i>cycnoides.</i>	— <i>boscas.</i>
<i>Brenthus magellanicus.</i>	— — <i>var. (alba).</i> [Mig- nonand].
<i>Lampronessa galericulata.</i>	— — <i>var.</i> [Smaragd- and].
— <i>sponsa.</i>	— <i>spinicauda.</i>
<i>Cygnus atratus.</i>	
— <i>nigricollis.</i> (Sommer 1882).	
— <i>olor.</i>	
<i>Hyonetta moschata.</i>	<i>Rhea americana.</i> (Lagde i én Sommer 14 Æg).
<i>Chenalopex aegyptiacus.</i>	

7. STRUDSFUGLE

Som rimeligt, have Hønsefuglene vist sig som de mest tilbøjelige til at yngle i Haven; dernæst følge: Svømmefugle, Smaafugle, Skrigefugle.

III. KRYBDYR

Chelydra serpentina.



FØLGENDE DYR HAVE ÉN ELLER FLERE GANGE AVLET BASTARDER i HAVEN*

(♂ betyder Han, ♀ betyder Hun).

PATTEDYR

Cynocephalus anubis ♂ × *C. babuin* ♀. (1894).

Macacus erythraeus × *M. sinicus*. (1894).

Canis dingo ♂ × *C. familiaris* var. *groenlandicus* ♀ og atter
Bastard af *dingo* og nævnte Bastard.

Canis lupus ♀ × *C. familiaris* ♂.

Bedstefaderen var en St. Bernhardshund, Bedstemoderen en Ulvinde, og Havens Exemplar atter en Datter af to af disse Bastarder.

Capra caucasica ♀ × *C. hircus* var. *angorensis* ♂. (1895).
(Kiddet døde strax efter Fødselen).

Equus asinus var. ♀ × *E. caballus* ♂ (Ponyhingst).

FUGLE

Carduelis elegans ♂ × *Serinus canaria* ♀.

Carduelis elegans ♂ × *Chloris ligurinus* ♀.

Emberiza citrinella ♂ × *Chloris ligurinus* ♀. (1889).

* Bastarder af Hunderacer indbyrdes ere ikke medtagne, heller ikke af Hønserecer indbyrdes.

Cardinalis cucullatus ♂ × *Coccyzus dominicana* ♀. (1895).

Tetrao tetrix ♂ × *T. urogallus* ♀. (1889).

Phasianus pictus × *Ph. amherstiae*.

Phasianus amherstiae ♂ × *Euplocamus lineatus* ♀.

Phasianus colchicus ♂ × *Euplocamus lineatus* ♀.

Phasianus nycthemerus ♀ × *Euplocamus lineatus* ♂.

Larus glaucus × *L. marinus*. (1894).

Lampronessa galericulata × *L. sponsa*.

Chenalopex aegyptiacus ♀ × *Hyonetta moschata*. ♂.

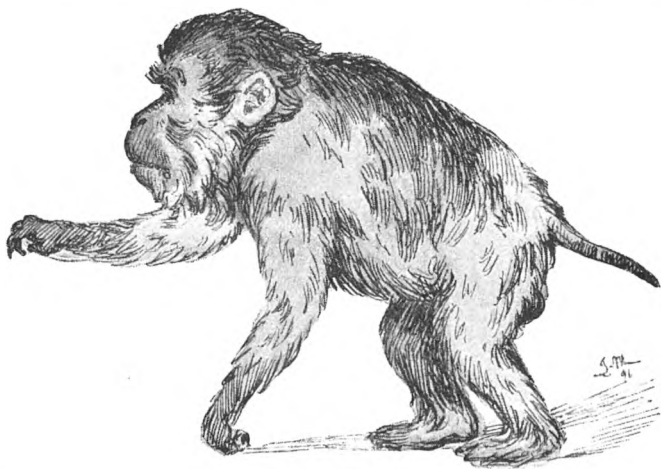
Vulpanser tadorna ♂ × *Anas boschas* ♀.



DYR, SOM HAVE LEVET LÆNGE I HAVEN

PATTEDYR

Almindelig Makak (*Macacus cynomolgus*) ♂ („Gamle Petersen“) kom til Haven i Efteraaret 1873 ca. 3 Aar gammel



og lever der endnu. Den har trodset de Epidemier, som have hærget Abehuset, endogsaa Blodgang.

Løve (*Felis leo*) ♂ („Lulu“) kom til Haven 11. Maj 1875 og døde 6. April 1886.

Kongetiger (*Felis tigris*) ♀, fra Sumatra, kom til Haven 28. Juni 1885, 3 Aar gammel, og døde 10. August i indeværende Aar.

Brun Bjørn (*Ursus arctos*) ♂, kom (6½ Aar gammel) 22. Januar 1885 til Zoologisk Have, hvor den døde i For-aaret 1896.

Indisk Elefant (*Elephas indicus*) ♂ og ♀ kom, begge 5—6 Aar gamle, til Haven 18. November 1878. Hunnen („Eng“) døde 25. Maj 1893; Hannen („Chang“) lever endnu.

Amerikansk Bisonoxe (*Bos [Bison] americanus*) ♂, født 1872 (i Antwerpen's Zoologiske Have), blev i September samme Aar købt og kom til Haven her, hvor den døde 2. Januar 1895.

Grynteoxe (*Bos [Poëphagus] grunniens*) ♂ indlemmedes 2 Aar gammel i Haven 20. November 1884 og lever der endnu.

Pukkeloxe (*Bos indicus*) har levet omtrent 14 Aar i Haven.

Afrikansk Steppeæsel (*Equus africanus*) havde, da Aktieselskabet i 1872 overtog Haven, levet der i 6 Aar og døde sammesteds 6. April 1893 (altsaa mindst 27 Aar gammel).

Bjærgzebra (*Equus burchellii*) ♀, kom omtrent 2 Aar gammel til Haven, hvor den levede i 24 Aar og 2. December 1895 blev bortbyttet til Udlandet.

FUGLE

Almindelig Flodørn (*Pandion haliaëtus*) døde den 19. Oktober 1895, efter at have levet omtrent 12 Aar i Haven.

To hvidhalede Havørne (*Haliaëtus albicilla*) kom til Haven i August 1876 og leve der endnu.

Graa Grib (skænket af Kong Georg af Grækenland) kom til Haven i 1875, hvor den endnu færdes som sædvanlig.

Ostindisk Marabustork (*Leptoptilus argala*) lever endnu i Haven siden dens Ankomst i 1877.

KRYBDYR

En Mississippi-Kajman (*Alligator mississippiensis*) har nu levet i Haven siden dens Ankomst den 3. Maj 1883. (Den var ved Ankomsten omtrent $\frac{3}{4}$ Alen lang og er nu omtrent $3\frac{1}{2}$ Alen).

En Tigerslange (*Python molurus*) døde 4. Oktober 1895, efter at have levet i Haven 8—9 Aar. (Den opnaaede en Længde af 7 Alen).

Tilsyn med syge Dyr ydes, naar forlanges, fra Landbohøjskolen, hovedsagelig af Hr. Professor *G. A. C. Sand*, og Obduktionerne af døde Dyr væsentlig af Hr. Lektor *C. O. Jensen*.

DE HAGENBECK'SKE DYR OG DYREGRUPPER

I Følge en i December 1895 indgaaet Overenskomst mellem Zoologisk Have og Dyrehandler *Carl Hagenbeck* i Hamburg leverer denne i Femaaret 1896—1900 stadig Dyr og Dyregrupper, som i kortere eller længere Tid installeres i Haven, hvor Udstillingerne hovedsagelig finde Sted i en særlig dertil opført Bygning.

Denne Ordning, som naturligvis nødvendiggjorde meget betydelige Udgifter (til Terrænforandringer, Nybygninger, Fragt og Fodring), tog altsaa sin Begyndelse i Fjor, og det viste sig, at Besøget steg til henved det dobbelte af det sædvanlige, hvori den ualmindelig smukke og varme Sommer naturligvis ogsaa havde sin Del.

Disse Forevisninger ere fortsatte i Aar.

Vi nævne her en Del mindre hyppigt forekommende Dyr, som Hr. Hagenbeck siden Nyaar 1896 har fremstillet, blandt hvilke maa fremhæves den sjældne Mankeulv (*Canis jubatus*).

Chimpanse (*Troglodytes niger*).

Orangutan (*Pithecus satyrus*), et gammelt og et ungt Individ.

Hvid Slankabe (*Semnopithecus entellus*).

Edderkoppeabe (*Ateles arachnoides*).

Flyvehund (*Pteropus medius*), flere Exemplarer.

Mankeulv (*Canis jubatus*).

Thibetansk Bjørn (*Ursus thibetanus*). Exemplaret var en Albino.

Den store Myresluger (*Myrmecophaga jubata*), ogsaa kaldet Myrebjørn.

Dobbelthornet Næshornfugl (*Buceros bicornis*).

Hvidnæbbet Næshornfugl (*Buceros malayanus*).

Almindelig Leguan (*Iguana tuberculata*).

En anden Leguanart (*Metopoceros cornutus*).

Schneider's Python (*Python schneideri*).

En Boa-Art (*Boa occidentalis*).

Sandslange (*Eryx sp.*).



SYSTEMATISK FORTEGNELSE

OVER

DYR, SOM ERE AFGIVNE TIL UNIVESITETETS
ZOOLOGISKE MUSEUM

PATTEDYR	Macacus nemestrinus
<i>ABER</i>	— silvanus
Pithecus satyrus	— sinicus
Hylobates lar	— speciosus
Semnopithecus cristatus	Cynocephalus anubis
— entellus	— babuin
— leucoprymus	— hamadryas
— maurus	— leucophaeus
Cercopithecus albigularis	— niger
— campbellii	— sphinx
— diana	Ateles arachnoides
— melanogenys	— beelzebuth var. variegatus.
— ruber	Cebus apella var. fatuellus
— pygerythrus	— capucinus
— sabaeus	— cirrifer
Cercocebus aethiops (L.)	— sp.
— albigena	— sp.
— collaris	Pithecia satanas
— fuliginosus	Chrysothrix sciurea
Macacus cynomolgus	Hapale oedipus
— erythraeus	Nyctipithecus felinus
— maurus	Lemur albifrons
	— collaris

Lemur mongoz
 — rubriventer
 — rufifrons
 — varius

FLAGERMUS

Pteropus medius

GNAVERE

Sciurus palmarum
 — plantani
 Tamias striatus
 Pteromys volans
 Cynomys luduvicianus
 Arctomys bobac
 — marmota
 Sphingurus villosus
 Cavia cobaya var. angorensis
 Hydrochoerus capybara
 Coelogenys paca
 Dasyprocta aguti
 Myopotamus coypus
 Lagostomus trichodactylus
 Lepus timidus

ROVDYR

Felis concolor
 — domestica var.
 — eyra
 — geoffroyi
 — leo
 — lynx
 — onca
 — pajeros
 — pardalis
 — pardus
 — — var. variegatus
 — tigris
 Cynaelurus guttatus

Cynaelurus jubatus
 Hyaena crocuta
 Canis aureus
 — — var. lateralis
 — cancrivorus
 — latrans
 — lupus
 Nyctereutes procyonoides
 Vulpes azarae
 — — var. griseus
 — cinereo-argenteus
 — sp. (fra Japan)
 Viverra genetta
 — indica
 — malaccensis
 Paradoxurus [Arctogale] trivirgatus
 Herpestes griseus
 Martes silvatica
 Mustela nivalis
 Gulo borealis
 Taxidea americana
 Arctictis binturong
 Procyon cancrivorus
 Nasua socialis
 Ursus americanus
 — arctos
 — syriacus
 — thibetanus

SÆLER

Phoca vitulina

SNABELDYR

Elephas indicus

PARTAAEDE HOVDYR

a. Drøvtyggere

Bos (Bison) americanus

Ovis musimon

Ovis tragelaphus
 Capra aegagrus
 — caucasica
 — hircus
 — — var. pygmaea.

Antilocapra furcifera

Antilope saïga

Gazella dorcas

Cephalolophus maxwellii

Cervus aristotelis

— axis

— campestris?

— canadensis

— davidianus

— peronii

— porcinus

— sica

— [Reduncina] similis

— virginianus

Cervulus muntjac

Camelus bactrianus

Auchenia lama

— paco

b. Ikke-Drøvtyggere

Dicotyles labiatus

IKKE PARTAAEDE HOVDYR

Equus africanus

— asinus var. taeniopus

— burchellii

GUMLERE

Myrmecophaga jubata

Dasypus hybridus

— villosus

Tolypeutes conurus

PUNGDYR

Macropus rufus

Halmaturus bennettii

Petrogale penicillata

Dendrolagus inustus

Phalangista vulpina

Didelphys cancrivora.

— philander

Dasyurus viverrinus.

FUGLE

SMAAFUGLE

Sialis wilsonii

Monticola saxatilis

Turdus merula var. alba

Zosterops capensis

— lateralis

Phylloscopus? sp.

Mimus carolinensis (Galeoscoptes)

— polyglottus

Liothrix luteus

Garrulax (Trochalopteron) ca-
 norus

— chinensis (Dryonastes ch.)

Myiadestes townsendii

Pycnonotus cinereifrons

— sinensis

Phyllornis aurifrons

Lanius excubitor

Hyphantornis cabanisii

— melanocephalus (H. textor)

— olivaceus

Ploceus baya

Vidua paradisea.

— principalis

Spermestes acuticauda

— acuticauda var.

— castaneothorax.

— gouldiae (Poophila,

Chloobia)

Spermestes guttata	Sporophila gutturalis (Spermo- phila)
— sinensis (Munia atri- capilla)	Pitylus caeruleus
Euplectes franciscanus	— (Cocoborus) chrysopeplus
— oryx	Cardinalis cucullatus
Calyphantria madagascariensis	Coccyopsis dominicana (Paroaria larvata)
Astrilda astrild	Gubernatrix cristatella
— caerulescens	Tachyphonus coronatus
— cinerea	— nigerrimus (T. melanoleucus)
— formosa (Stictospiza).	Phoenicosoma rubrum.
— melpoda	Rhamphocoelus brasilia
— modesta	Tanagra tatao
— phoenicoptera (Aedemo- syne)	— sp.
— phoenicotis	Agelæus badius (Molobrus)
— temporalis	— curæus (Curaeus aterrimus)
Panurus hjarmicus	— icterocephalus
Bucanetes githaginea	— militaris
Carpodacus sinaiticus	— phoeniceus
Chionospiza nivalis (Montifrin- gilla)	Sturnella defilippii (Trupialis def.)
Coccothraustes (Eophona) mela- nurus	Hyphantes baltimore
— — personatus	Icterus gularis
Emberiza aureola	— jamacaii
— citrinella	— pyrrhopterus
— luteola	— vulgaris
Centrophanes lapponicus	Amblyrrhamphus holosericens
Plectrophanes nivalis	Cassicus hæmorrhous
Dolichonyx oryzivorus	— icteronotus
Molobrus atroniteus	Spodiopsar andamanensis (Poliop- sar and.)
— bonariensis	Gracula intermedia
— sp.	Pastor cristatellus (Acridotheres)
Zonotrichia albicollis	— malabaricus
— melodia	— melanopterus
Junco hiemalis	— pagodarum
Lophospiza pileata	— roseus
Volatinia jacarina	— siamensis
Cyanospiza ciris	Lamprocolius chalybeius
Euethia canora (Phonipara)	Lamprotornis aeneus
	Cyanopoliis cookii

Cyanopolius cyanus	Sittace chloroptera
Pyrrhocorax alpinus	Conurus cactorum
Cryptorrhina afra	— jendaya (C. auricapillus)
Pica melanoleuca var. alba	— melanocephalus
Dendrocitta rufa	— patagonus
Urocitta occipitalis (Urocissa)	Brotogerys jugularis
Cyanocorax caeruleus	Bolborrhynchus lineolatus
— (Cyanocitta) cristatus	Platycercus scapulatus [P. cyano-
— luxuosus	pygius]
— pileatus	— zonarius
Corvus (Corone) australis	Cyanorrhampus uvaeensis
Gymnorrhina leuconota	Trichoglossus novae hollandiae
Prothemadera novae zeelandiae	— ornatus
Otocorys alpestris	Domicella atricapilla
Alauda (Melanocorypha) calandra	_____
— mongolica	Dryocopus martius
— sibirica	_____
— tatarica	
Saurophagus sulphuratus	Rhamphastus toco
	— sp.
<i>SKRIGEFUGLE</i>	Eudynamis orientalis
Camptolophus galeritus	Ptiloleptus guira
— leadbeaterii	Rede og Æg af samme.
Eolophus roseicapillus	_____
Callisittacus novae hollandiae	Corythaix buffonii
— — pullus)	Corythaix persa
Androglossus æstivus	Colius macrurus
— ochrocephalus	Buceros erythrophthalmus
— salléi	Coracias garrulus
Pionias maximiliani	_____
— violaceus	
Psittaculus passerinus	Halcyon (Paralcyon) gigas
Eclectus carycinurus	_____
— (Rhodurus) erithacus	Carpophaga bicolor
— polychlorus [Han] (E. grandis)	Columba corensis
Palaeornis cyanocephalus	— guinea
— fasciatus	— leuconota
— rhodocephalus	— (Picazurus) loricata
Sittace maracana	— oenas

Columba rufina
 — sp. (pull.)
 Macropygia emiliana
 Oena capensis
 Callioenas nicobarica
 Phaps chalcoptera
 Turtur albiventris (?)
 — senegalensis
 Streptopelia bitorquata
 Zenaida amabilis
 — auriculata
 — maculosa
 Ocyphaps lophotes
 Geopelia cuneata
 — malaccensis
 — striata
 Chamaepelia cinnamomina (Ch.
 talpacoti)
 — passerina
 — squamosa
 — trochila
 Chalcopelia afra
 Chalcophaps indica
 Starnoenas cyanocephala (S. me-
 lanocephala)
 Phlogoenas cruenta
 Leucosarcia picata
 Megapelia coronata

ROVFUGLE

Ulula uralensis
 Leuchybris nivea
 Athene (Speotyto) cunicularia
 — noctua
 Aegolius tengmalmi
 Nycthierax nisorius

Circus aeruginosus
 Nisus communis
 Buteo (Heteroaëtus) aguia

Buteo melanoleucus
 Gypogeranus serpentarius
 Falco aesalon
 — gyrfalco
 — vespertinus
 Haliaëtus leucocephalus
 Gyps fulvus
 Gypohierax angolensis
 Sarcorrhampus papa
 Cathartes a-ura

HØNSEFUGLE

Syrrhaptus paradoxus
 Pterocles alchata
 Lagopus alpinus
 Tetrao tetrix (steril)
 — — (pullus)
 — urogallus
 — urogallo-tetrix (pullus) (Ba-
 stard: Rakkelhøne).
 Gallus alector var. (pullus)
 Euplocamus erythrophthalmus
 — horsfieldii
 — swinhoei
 Phasianus amherstiae
 — Bastard af Phas. pictus
 og Ph. amherstiae
 — Phasianus amherstiae
 — elliotii
 — (Thaumalea) pictus
 — — — (pullus)
 — reevesii
 — — (pullus)
 — soemmeringii
 — wallichii
 — — (pulli)
 Bastard af Phasianus colchicus
 [Han] og Euplocamus lineatus
 [Hun]
 Pavo cristatus

Pavo cristatus (pullus)
 — — (pullus) (Albino)
 — muticus
Polyplectrum chinquis
Tragopan satyrus
 — temminckii
 — sp.
Pternistes (Hyloperdix) torqueolus
Caccabis graeca
 — saxatilis
Numida meleagris (pullus)
 — philorrhyncha
Acryllium vulturinum
Ortyx (Lophortyx) californicus
 — (Odontophorus) dentatus
 — (Callipepla) squamatus
 — virginianus
Coturnix australis
 — chinensis
 — communis
Hemipodius pugnax
Mitua tuberosa
Crax fasciolata
 — sclaterii
Penelope (Ortalida) ruficauda
 — superciliaris
Crypturus solitarius

VADEFUGLE

Ardea alba
 — garzetta
 — goliath
 — (Bubulcus) ibis
 — melanocephala (?)
 — nycticorax
 — purpurea
Botaurus brasiliensis
Platalea rosea
Mycteria australis
Leptoptilus argala

Leptoptilus crumenifer
 — javanicus
Falcinellus igneus
Ibis rubra
Oediconemus crepitans
Grus antigone
 — australasiana
 — Æg af samme Art
 — canadensis
 — cinerea
 — leucogeranus
 — virgo
Geranarchus chrysopelargus
 — pavoninus
Ortygarchus gigas
Ocydromus australis
 — earlii
Porphyrio allenii
 — calvus (?)
 — madagascariensis
Porphyriola martinica
Gallinula chloropus
Palamedea chavaria

SVØMMEFUGLE

Chimonea tridactyla
Lestris catarrhactes
Eudytes arcticus
Colymbus cristatus
 — minor
Dysporus bassanus
Pelecanus fuscus
Graculus cristatus
Puffinus sp.
Phoenicopterus antiquorum
 — ruber
Plectropterus gambensis
Anser albifrons
 — canadensis
 — hyperboreus

Anser indicus	KRYBDYR
— segetum	Terrapene carinata (Cistudo carolinensis)
— — var. brachyrrhynchus	Clemmys insculpta
Brenthus leucopsis	Chelydra serpentina
— magellanicus [Hun]	Æg af samme Art
— — Æg af samme	Cinosternum cruentatum
— sandvicensis	_____
Lampronessa galericulata	Lacerta agilis
— sponsa	— muralis
— — (pullus)	— ocellata.
Bastard af L. galericulata og L. sponsa	— viridis
Cygnus atratus	Salvator nigropunctatus
— — (pulli)	— rufescens
— musicus	Zonurus giganteus
— nigricollis	Scincus officinalis
Hyonetta moschata	Stellio vulgaris
Chenalopex aegyptiacus	Uromastix spinipes
— — (pulli)	Iguana tuberculata
— jubatus	Anolius carolinensis
Dendronessa fulva	Crotaphytus collaris
— major	Sceloporus spinosus
— viduata	Platydictylus annularis
Pseudocycnus coscoroba	— mauretanicus
Anas acuta (pull.)	_____
— boscas domestica (pull.)	Python natalensis
— — var.	Chilobothrus striatus
— (Querquedula) brasiliensis	En Del indiske Slinger
— peposaca	m. fl.
— poecilorrhyncha	
Anas spinicauda	
Callichen rufina [Han og Hun).	
<i>STRUDSFUGLE</i>	PADDER
Struthio molybdophanes [Han og Hun]	Rana catesbyana
Rhea americana [Han og Hun]	Ceratophrys ornata
Dromaeus novae hollandiae	m. fl.
Hippalectryo galeatus	FISKE
m. fl. _____	Nogle Arter

SYSTEMATISK FORTEGNELSE

OVER

DYR, SOM ERE AFGIVNE TIL VETERINÆR- OG LANDBO-
HØJSKOLENS ZOOLOGISKE MUSEUM

PATTEDYR

ABER

Pithecus satyrus [Indvolde]

Hylobates lar

Semnopithecus cristatus

Cercopithecus ruber

— sabaeus

Cercocebus fuliginosus

Macacus cynomolgus

— erythraeus

— nemestrinus

— sinicus

Cynocephalus anubis

— babuin

— hamadryas

— leucophaeus

— mormon

— porcarius

Ateles arachnoides

Cebus apella (var. fatuellus)

— capucinus

— monachus

Hapale jacchus

Hapale penicillata

Lemur mongoz

— varius

GNAVERE

Sciurus vulgaris

Pteromys volans

Myoxus glis

Muscardinus avellanarius

Cricetus frumentarius

Hystrix cristata

Cavia cobaya var. angorensis

Hydrochoerus capybara

Coelogenys paca

Dasyprocta aguti

Myopotamus coypus

Lepus timidus

— — var.

ROVDYR

Felis concolor

— domestica var. angorensis

— domestica var. siamensis

— leo

<i>Felis tigris</i>	<i>Ovis aries</i> var. <i>guineensis</i>
<i>Cynaelurus guttatus</i>	— — — <i>strepsiceros</i>
— <i>jubatus</i>	— — — (Fedthalefaar)
<i>Hyaena crocuta</i>	— — — (Hedefaar)
<i>Canis aureus</i>	— <i>musimon</i>
— <i>dingo</i>	— <i>tragelaphus</i>
— <i>familiaris</i>	<i>Capra aegagrus</i>
— <i>familiaris</i> var. <i>groenlandicus</i>	— <i>hircus</i>
— <i>latrans</i>	— — var. <i>pygmaea</i>
— <i>lupus</i>	<i>Alces malchis</i>
<i>Vulpes cinereo-argenteus</i>	<i>Rangifer tarandus</i>
— <i>lagopus</i>	<i>Dama vulgaris</i>
— <i>vulgaris</i>	<i>Cervus axis</i> (Lam)
<i>Herpestes</i> sp.	— <i>canadensis</i>
<i>Martes silvatica</i>	— <i>capreolus</i>
<i>Putorius foetidus</i>	— <i>elaphus</i>
— <i>furo</i>	— <i>gymnotis</i>
<i>Mustela erminea</i>	— <i>peronii</i>
— <i>nivalis</i>	— <i>porcinus</i>
<i>Lutra vulgaris</i>	— <i>sica</i>
<i>Meles taxus</i>	— <i>virginianus</i>
<i>Procyon cancrivorus</i>	<i>Camelus dromedarius</i>
<i>Nasua socialis</i>	<i>Auchenia huanaco</i>
<i>Ursus americanus</i>	— <i>lama</i>
— <i>arctos</i>	— <i>paco</i>
— <i>maritimus</i>	b. Ikke-Drøvtyggere
— <i>syriacus</i>	<i>Sus scropha</i>
— <i>thibetanus</i>	<i>Dicotyles labiatus</i>

SÆLER

<i>Phoca foetida</i>
— <i>vitulina</i>

SNABELDYR

Elephas indicus

*PARTAAEDE HOVDYR*a. *Drøvtyggere*

<i>Bos</i> (<i>Bison</i>) <i>americanus</i>
— (<i>Poëphagus</i>) <i>grunniens</i>
— <i>indicus</i>

ULIGETAAEDE HOVDYR

<i>Equus africanus</i>
— <i>burchellii</i>
<i>Tapirus americanus</i>

GUMLERE

Dasypus sp.

PUNGDYR

<i>Macropus giganteus</i>
— <i>robustus</i>

Macropus rufus
 Halmaturus bennettii
 Petrogale penicillata
 Didelphys virginiana

FUGLE

SMAAFUGLE

Turdus viscivorus
 Mimus polyglottus
 Liothrix luteus
 Bombycilla garrula
 Erythrura prasina
 Pyrrhula vulgaris
 Ligurinus chloris
 Carduelis elegans
 Chionospiza nivalis
 Coccythraustes vulgaris
 Loxia pityopsittacus
 Centropheanus lapponicus
 Pastor roseus
 Cyanopoliis cookii
 Pyrrhocorax alpinus
 Fregilus graculus
 Nucifraga caryocatactes
 Cryptorhina afra
 Pica melanoleuca
 Garrulus glandarius
 Cyanocorax cristatus
 Trypanocorax frugilegus
 Corvus corax
 Alauda calandra
 Alauda tatarica
 Phasianus torquatus

SKRIGEFUGLE

a. Partaaede

Licmetis nasica
 Eolophus roseicapillus
 Callisittacus novae hollandiae

Psittaculus passerinus
 Eclectus (Rhodurus) erithacus
 Palaeornis alexandri
 Sittace ararauna
 — sp.
 Bolborrhynchus monachus
 Melopsittacus undulatus
 Dryocopus martius

b. Med uparrede Tær

Columba livia
 — oenas
 Callioenas nicobarica
 Turtur auritus
 Zenaida amabilis
 Ocyphaps lophotes
 Spilopelia tigrina
 Geopelia striata
 Phlogoenas cruenta
 Megapelia coronata

ROVFUGLE

Glaux flammea
 Otus vulgaris
 Brachyotus palustris
 Ulula aluco
 Leucybris nivea
 Bubo maximus
 Athene passerina
 Aegolius tengmalmi
 Circus aeruginosus
 Nisus communis
 Astur palumbarius
 Buteo lagopus
 — vulgaris
 Falco aesalon
 — gyrfalco
 — peregrinus
 — subbuteo
 — tinnunculoides (F. cenchris)

Falco tinnunculus
 — vespertinus
 Pandion haliaëtus
 Pseudaëtus naevius
 Aquila chrysaëtus
 Milvus regalis
 Haliaëtus albicilla
 Vultur monachus
 Sarcorrhampus gryphus
 Catharista foetida

HØNSEFUGLE

Syrhaptus paradoxus
 Pteroclus alchata
 Tetrao tetrix
 — urogallus
 Tetrastes bonasia
 Euplocamus lineatus
 — swinhoei
 Phasianus colchicus
 — nycthemerus
 — (Thaumalea) pictus
 Pavo cristatus
 — — var. alba
 Gallopavo domesticus
 Caccabis rubra
 — saxatilis
 Numida meleagris
 — ptilorrhyncha
 Perdix cinerea
 Ortyx (Lophortyx) californicus
 — — virginianus
 Coturnix chinensis
 — communis
 Crax sp.
 Penelope ruficauda

VADEFUGLE

Ardea alba
 — cinerea

Ardea garzetta
 — nycticorax
 — purpurea
 Platalea leucorodia
 — rosea
 Ciconia alba
 — nigra
 Leptoptilus argala
 Falcinellus igneus
 Numenius phaeopus
 Machetes pugnax
 Scolopax rusticula
 Haematopus ostreologus
 Grus cinerea
 — virgo
 Ortygarchus gigas
 Porphyrio alleni
 Gallinula chloropus
 Fulica atra
 Palamedea chavaria

SVØMMEFUGLE

Larus argentatus
 — fuscus
 Lestris catharrhactes
 Alca torda
 Uria grylle
 Eudytes arcticus
 — sp.
 Colymbus rubricollis
 — sp.
 — sp.
 Graculus carbo
 Pelecanus onocrotalus
 Puffinus sp.
 Phoenicopterus antiquorum
 — ruber
 Anser canadensis
 — cinereus
 — cynoides

Anser hyperboreus
 — segetum
 Brenthüs bernicla
 — leucopsis
 — magellanicus
 Lampronessa galericulata
 — sponsa
 Cygnus atratus
 — musicus
 — olor
 Hyonetta moschata
 Chenalopex aegyptiacus
 — rutilus
 Vulpanser tadorna
 Anas acuta
 — boscas
 — crecca
 — penelope
 Spatula clypeata [Han og Hun]
 Fuligula cristata
 — ferina
 — marila
 Bucephala clangula
 Somateria mollissima

STRUDSFUGLE

Struthio camelus
 Rhea americana
 Dromaeus novae hollandiae
 Hippalectryx galeatus

KRYBDYR

Testudo sp.
 Emys sp.

Crocodilus sp.
 Alligator sp.
 Lacerta muralis var. faraglioniensis
 — viridis
 — — var. strigata
 Pseudopus pallasii
 Scincus officinalis
 Mabuaia taitana
 Stellio vulgaris [Agama stellio]
 Uromastix hardwickii
 — sp.
 Platydactylus annularis
 — mauretanicus
 Phrynosoma cornutum
 Chamaeleon vulgaris
 Pelias berus
 Python molurus
 Boa constrictor
 Tropidonotus natrix
 Zamenis viridiflavus
 Calopeltis aesculapii
 Tachymenis vivax

PADDER

Rana mugiens
 Ceratophrys ornata
 Salamandra maculosa
 Amblystoma mexicanum (i Larve-
 tilstand: Axolotl.)
 Endvidere 16 forskellige Reptilier
 og Amphibier



Tvende private Optegnelser for Tidsrummet Maj 1886—
December 1889, indeholdende Oplysninger om „ind- og ud-
gaaede Dyr“ samt om „Dødsfald“ blandt Dyrene i Haven,
ere velvillig overladte os til Afbenyttelse, og vi meddele her
Indholdet for de 3 fulde Aars Vedkommende, som Exempel
paa de vedrørende Forhold i Haven.

OVERSIGT OVER INDGAAEDE OG UDGAAEDE DYR I 1887

	Fødsel		Gave		Køb		I alt		I alt Krybdyr	Summa	Døde		Solgt		I alt		I alt Krybdyr	Summa
	Pattedyr	Fugle	Pattedyr	Fugle	Pattedyr	Fugle	Pattedyr	Fugle			Pattedyr	Fugle	Pattedyr	Fugle	Pattedyr	Fugle		
Januar	—	—	4	8	—	42	4	50	1	55	7	12	3	11	10	23	—	33
Februar	2	—	3	2	2	56	7	58	—	65	9	21	2	8	11	29	—	40
Marts	3	1	3	7	21	22	27	30	2	59	9	22	7	8	16	30	1	47
April	1	14	4	37	6	33	11	84	3	98	5	26	8	5	13	31	—	44
Maj	1	36	18	15	12	69	31	120	5	151	15	37	—	9	15	46	1	62
Juni	1	61	11	69	2	16	14	146	4	164	13	40	3	1	19	41	—	60
Juli	1	18	11	50	—	16	12	84	4	100	8	25	—	5	8	30	—	38
August	7	—	11	7	10	19	28	26	3	57	12	20	2	30	14	50	3	67
September	16	—	7	28	5	2	28	30	3	61	15	26	1	5	16	31	—	47
Oktober	—	—	10	15	2	8	12	23	1	36	8	25	1	13	9	38	—	47
November	—	—	6	15	—	1	6	16	—	22	6	23	2	13	8	36	1	45
December	1	—	—	3	—	3	1	6	1	8	17	24	6	—	23	24	—	47
	33	130	88	256	60	287	181	673	27	876	124	301	35	108	162	409	6	577

OVERSIGT OVER INDGAAEDE OG UDGAAEDE DYR I 1888

	Fødsel		Gave		Køb		I alt		I alt Krybdyr	Summa	Døde		Solgt		I alt		I alt Krybdyr	Summa
	Pattedyr	Fugle	Pattedyr	Fugle	Pattedyr	Fugle	Pattedyr	Fugle			Pattedyr	Fugle	Pattedyr	Fugle	Pattedyr	Fugle		
Januar	—	—	4	3	—	12	4	15	—	19	7	23	3	—	10	26	1	36
Februar	6	—	3	4	—	15	9	19	—	28	2	22	—	2	2	24	—	26
Marts	5	—	1	4	2	6	8	10	—	18	7	30	—	—	7	30	—	37
April	5	—	5	16	3	106	13	122	2	137	4	39	3	14	7	53	8	68
Maj	1	31	14	23	27	141	42	195	21	258	8	47	2	—	10	47	5	62
Juni	1	37	4	15	4	32	9	84	38	131	7	39	4	—	11	39	3	53
Juli	—	52	8	23	—	62	8	137	2	147	6	51	2	2	8	53	3	64
August	1	1	12	58	2	26	15	85	2	102	9	44	8	2	17	46	11	74
September	8	8	11	59	—	28	19	95	6	120	7	62	—	14	7	76	4	87
Oktober	2	28	12	42	2	7	16	77	2	95	8	67	3	3	11	70	4	85
November	2	—	1	13	—	8	3	21	1	25	8	36	2	2	10	38	6	54
December	—	—	13	16	—	1	13	17	—	30	3	28	—	—	3	28	—	31
	31	157	88	276	40	444	158	877	72	1110	76	488	27	39	103	530	44	677

OVERSIGT OVER INDGAAEDE OG UDGAAEDE DYR I 1889

	Fødsel		Gave		Køb		I alt		I alt Krybdyr	Summa	Døde		Solgt		I alt		I alt Krybdyr	Summa
	Pattedyr	Fugle	Pattedyr	Fugle	Pattedyr	Fugle	Pattedyr	Fugle			Pattedyr	Fugle	Pattedyr	Fugle	Pattedyr	Fugle		
Januar	6	—	3	8	—	1	9	9	—	18	1	28	2	1	3	29	—	32
Februar	1	—	3	1	—	3	4	4	—	8	5	26	—	1	5	27	1	33
Marts	9	—	1	9	4	1	14	10	1	25	7	34	1	2	8	36	1	45
April	10	—	—	8	2	22	12	30	5	47	4	35	4	6	8	41	—	49
Maj	2	12	2	21	9	110	13	143	—	253	5	71	3	—	8	71	1	80
Juni	—	20	18	13	11	42	29	75	7	111	3	40	2	2	5	42	—	47
Juli	1	55	5	11	1	5	7	71	4	82	6	29	25	15	31	44	2	77
August	5	22	10	40	13	46	28	108	11	147	10	44	7	16	17	60	1	78
September	17	3	7	30	13	16	37	49	—	86	17	51	5	2	22	53	3	78
Oktober	1	23	10	23	1	2	12	48	3	63	9	44	8	4	17	48	3	68
November	—	—	13	9	2	1	11	10	—	23	7	37	5	1	12	38	4	54
December	2	3	4	9	—	—	6	12	—	18	7	31	5	2	12	33	2	47
	54	138	76	182	56	249	182	569	31	881	81	470	67	52	148	522	18	688

OVERSIGT OVER DØDSFALD I AARENE 1887—89

	1887			1888			1889			Pattedyr			Fugle			Summa			Summa for de 3 Aar		
	Pattedyr	Fugle	Summa	Pattedyr	Fugle	Summa	Pattedyr	Fugle	Summa	1887	1888	1889	1887	1888	1889	1887	1888	1889			
Januar	7	12	19	7	23	30	1	28	29	7	7	1	12	23	28	19	30	29	Januar	78	1
Februar . . .	9	21	30	2	22	24	5	26	31	9	2	5	21	22	26	30	24	31	Februar . . .	85	2
Marts	9	22	31	7	30	37	7	34	41	9	7	7	22	30	34	31	37	41	Marts	109	3
April	5	26	31	4	39	43	4	35	39	5	4	4	26	39	35	31	43	39	April	113	5
Maj	15	37	52	8	47	55	5	71	76	15	8	5	37	47	71	52	55	76	Maj	183	12
Juni	15	40	55	7	39	46	3	40	43	13	7	3	40	39	40	55	46	43	Juni	144	9
Juli	8	25	33	6	51	57	6	29	35	8	6	6	25	51	29	33	57	35	Juli	125	7
August . . .	12	20	32	9	44	53	10	44	54	12	9	10	20	44	44	32	53	54	August . . .	139	8
September .	15	26	41	7	62	69	17	51	68	15	7	17	26	62	51	41	69	68	September .	178	11
Oktober . . .	8	25	33	8	67	75	9	44	53	8	8	9	25	67	44	33	75	53	Oktober . . .	161	10
November .	6	23	29	8	36	44	7	37	44	6	8	7	23	36	37	29	44	44	November .	117	6
December .	17	24	41	3	28	31	7	31	38	17	3	7	24	28	31	41	31	38	December . .	110	4

De smaa Tal, som paa denne Tabel staa længst til højre, forstaas saaledes:

Det laveste Tal antyder det mindste Antal Dødsfald i Maanedsrækken, det højeste Tal det største Antal Dødsfald. Altsaa: Tallet 1 antyder, at i den lige over for staaende Januar Maaned indtraf det mindste Antal Dødsfald i Treaaret [78]; Tallet 12, at i Maj indtraf det største Antal Dødsfald [183].

FORTEGNELSE
OVER
GIVERNE AF KONTANTE GAVER
TIL
DEN ZOOLOGISKE HAVE
1872—1897

		Kr.	Kr.
1872—73.	Grossererne Smidt & le Maire	2,000.	
	Etatsraad Tietgen	1,000.	
	Den Raben-Levetzauske Fond	600.	
	Grosserer D. B. Adler	400.	
	Godsejer Hastrup. Hjortholm	400.	
	Hofjægmester Schütte. Bygholm..	400.	
	Hofchef, Greve Danneskjold-Samsøe	200.	
	Vexelmægler Aggersborg	200.	
	Jægmester Folsach. Gjessinggaard	200.	
	Naalemager Chr. Hjorth	200.	
	Justitsraad Struckmann	100.	
	Hofjægmester Folsach. Vedelslund	60.	
	Etatsraad Hofman-Bang	40.	
	Gehejmelegationsraad Skrike	20.	
			5,820.
1873—74.	Kammerherre Grevenkop-Castenschiold		20.
1876—77.	Biskop G. P. Brammer		100.
1877—78.	Kapitain, Brygger J. C. Jacobsen	2,000.	
	Grosserer Jens Lund	2,000.	
	— Smidt & le Maire	2,000.	
	Den Raben-Levetzauske Fond	1,000.	
	Grosserer D. B. Adler	500.	
	— J. Adolph	500.	
			8,000.
	Lateris	8,000.	5,940.

	Kr.	Kr.
	Transport...	8000.
		5,940.
1877—78.	Etatsraad M. G. Melchior	500.
	Grosserer J. Moresco.....	500.
	Konsul L. Hagemann	300.
	Fabrikant Alex. Rasmussen	200.
		<hr/>
		9,500.
1878—79.	H.....	5,000.
	J.....	5,000.
	Skibsmægler C. E. Funch. New-York.....	1,000.
	Konsul F. H. Block	500.
	Fabrikant C. C. Burmeister	500.
	A. C. Gamél.....	500.
	Partikulier E. W. Gericke	500.
	Jacob Holm & Sønner.....	500.
	Brygger E. Kogsbølle	500.
	Mohr & Kjær	500.
	Grosserer J. Moresco.....	500.
	Den Raben-Levetzauseke Fond	500.
	Grosserer Lauritz Salomonsen.....	500.
	Etatsraad E. Z. Svitzer.....	500.
	Fabrikant C. A. Warburg	500.
	Grosserer L. Heymann-Bloch	300.
	— Julius Adler.....	200.
	— J. Adolph	200.
	— J. Bernburg	200.
	Fabrikant Alfr. G. Brønnum	200.
	Sølvvarefabrikant V. Christesen.....	200.
	Fabrikant Christopher Cloëtta	200.
	Grosserer Martin M. Goldschmidt... H.	200.
	Grosserer Johannes M. Holm	200.
	Garvermester W. Klenow.....	200.
	Grosserer J. Lublin	200.
	Hof-Snedkermester J. G. Lund.....	200.
	Fabrikant Alex. Rasmussen	200.
	Etatsraad A. H. Riise.....	200.
	Grosserer M. P. Schultz.....	200.
	— J. P. Slager.....	200.
	Klædehandler P. W. Sølling	200.
	Fabrikant A. Fabricius Sørensen....	200.
	Grosserer J. E. Timm.....	200.
	— Adolph Trier.....	200.
	Isenkræmmer T. M. Werner	200.
	Boghandler F. Soldenfeldt	150.
		<hr/>
	Lateris...	21,650.
		15,440.

	Kr.	Kr.
Transport...	21,650.	15,440.
1878—79. Etatsraad J. Soldenfeldt.....	150.	
Apotheker N. N. Aggersborg.....	100.	
Grosserer H. S. Albeck.....	100.	
B.....	100.	
Benthien & Co.....	100.	
Overretsprokurator G. Berggreen ...	100.	
Hr. Carl Berling.....	100.	
Hr. Volmer Berling.....	100.	
Vexelmægler Carl Blad.....	100.	
Grosserer J. P. Bloch.....	100.	
Tømremester G. F. Bock.....	100.	
Grosserer M. L. Bramsen.....	100.	
Legationsraad F. C. Bruun.....	100.	
Grosserer G. Busck.....	100.	
Manufakturhandler H. A. Børre.....	100.	
Grosserer Lauritz Dahl.....	100.	
Grosserer H. Fritzsche.....	100.	
Vexellerer B. L. Frænckel.....	100.	
Grosserer H. Gjertsen.....	100.	
Familien Gluud.....	100.	
Güsselfeld & Ree.....	100.	
Grosserer J. G. Hansen.....	100.	
— F. Hee.....	100.	
— P. N. Heering.....	100.	
— M. C. Holm.....	100.	
— F. Holme.....	100.	
— P. P. Hummelgaard.....	100.	
— N. C. Kracke.....	100.	
— J. J. Lachmann.....	100.	
Vexelmægler A. F. Lorck.....	100.	
Fabrikant W. S. Lorenzen.....	100.	
Grosserer J. A. Meyer.....	100.	
— Louis Meyer.....	100.	
— E. B. Muus.....	100.	
— F. Wilhelm Nielsen.....	100.	
— C. A. Næser.....	100.	
— Georg Petersen.....	100.	
— Wilhelm Petersen.....	100.	
Vexellerer J. S. Salomonsen.....	100.	
Grosserer Wm. Salomonsen.....	100.	
— Julius Schmedes.....	100.	
— A. Stelling.....	100.	
— P. C. A. Styhr & R. S. Styhr.....	100.	
Th. Wessel & Vett.....	100.	
Lateris...	26,100.	15,440.

	Kr.	Kr.
	Transport... 26,100.	15,440.
1878—79.	Brygger, Cand. pharm. A. Vogelius	100.
	Grosserer D. B. Adler junior	50.
	Bagermester V. Albeck	50.
	Grosserer H. L. Beckett	50.
	Fabrikant S. Fraenckel	50.
	Grosserer, Hof-Glash. C. V. Fritzsche	50.
	Vexelmægler Harry Hertz	50.
	Vexellerer Martin Heyman	50.
	Partikulier C. Hinné	50.
	Fabrikant C. F. Hvilsom	50.
	Grosserer C. A. Leth	50.
	Murermester A. Madsen	50.
	Grosserer Mansfeld-Büllner	50.
	— J. C. E. Michaelsen	50.
	— Anders Nielsen	50.
	— F. Philip	50.
	Bagermester W. Chr. Piper	50.
	Tømremester Th. Schmock	50.
	Vexellerer J. Simonsen	50.
	Overretsprokurator J. L. Simonsen	50.
	Grosserer S. L. Trier	50.
	— Otto Volqvartz	50.
	Garvermester J. L. Ballin	25.
	Bagermester J. Jantzen	25.
	Handskefabrikant N. F. Larsen	25.
	Garvermester M. Meyer	25.
	T.	25.
	S.	20.
	Grosserer J. A. Neijendam	15.
		<hr/> 27,410.
1879—80.	Den Raben-Levetzauske Fond	500.
	Hofjægermester, Kammerherre A. T. Schütte	200.
	Fabrikant A. Borchhorst	150.
	Grosserer H. J. Drucker	100.
	— J. C. Haunstrup	100.
	Islandsk Kjøbmand N. Chr. Havsten	100.
	Vexelmægler F. A. Lorck	100.
	Grosserer O. F. L. Prior	100.
	Smørhandler H. M. Svendsen	100.
	Fabrikant L. F. Wilian	100.
	Grosserer P. C. C. Bunch	50.
	— C. F. L. Galle	50.
		<hr/> 42,850.
	Lateris	1,650.

	Kr.	Kr.
Transport...	1,650.	42,850.
1879—80. Grosserer Heinr. Marsmann.....	50.	
— Jacob Mini	50.	
S.....	50.	
Fhv. Garvermester M. Meyer.....	25.	
Isenkræmmer H. V. M. Amundin ...	20.	
Islandsk Kjøbmand J. P. Bryde.....	20.	
Grosserer D. E. Funch.....	20.	
Isenkræmmer P. H. Fritzsche.....	20.	
Apotheker C. D. A. Hansen	20.	
A. Lüders & Co.	20.	
Apotheker H. P. Madsen	20.	
Grosserer Steen Møller	20.	
Fabrikant C. P. Nobel	20.	
— E. Nobel	20.	
— Alex. Rasmussen.....	20.	
Raadmand N. C. Syndergaard.....	20.	
P. H.....	20.	
P.....	15.	
Grosserer Joh. A. Neijendam	15.	
— S. Aagaard	10.	
— Jul. Adler	10.	
Isenkræmmer Th. Arentz.....	10.	
Boghandler Aug. Bang	10.	
Urtekræmmer M. D. Beering.....	10.	
J. J. Bergman	10.	
Grosserer, Cand. jur. C. Bojsen	10.	
Fabrikant P. Braun	10.	
— T. S. Braun	10.	
Isenkræmmer Harald Børgesen	10.	
Grosserer Chr. Christensen	10.	
Vexellerer Martin Cohen.....	10.	
Brændevinsbrænder A. Danielsen...	10.	
Mægler H. Davidsen	10.	
Fabrikant G. Dickmeis.....	10.	
Vinhandler Carl Dreyer.....	10.	
Hof-Dekorator Th. C. Eilertsen	10.	
Apotheker C. J. Engberg.....	10.	
Vinhandler J. F. T. Erlewein	10.	
Kunstdrejer J. P. Ferslev	10.	
Fru A. Fischer.....	10.	
Grosserer W. Fischer.....	10.	
— C. S. Flensburg	10.	
Vinhandler M. W. Foght.....	10.	
Tømrrermester F. A. Frandsen	10.	
Lateris...	2,365.	42,850.

	Kr.	Kr.
	Transport...	2,365.
1879—80.	Isenkræmmer C. F. L. Friis	10.
	Boghandler G. E. C. Gad.....	10.
	— A. Giese	10.
	Materialist H. V. A. Gjerulff	10.
	Vognmand Chr. Gram.....	10.
	Fhv. Fabrikant H. Grundtvig	10.
	Restavratør Chr. Hansen.....	10.
	Grosserer H. P. Hansen.....	10.
	Vinhandler J. J. Hansen	10.
	Musikhandler Wilh. Hansen	10.
	Vinhandler Adolph Hartvig.....	10.
	Boghandler P. Hauberg	10.
	Fhv. Brændevinsbrænder N. P. Hau- gaard	10.
	Overretsprokurator L. Heckscher ...	10.
	Bagemester Joh. Hegner	10.
	Vexellerer A. Heidenheim.....	10.
	Grosserer B. Henriques	10.
	Boghandler E. B. Henriques	10.
	Materialist J. C. A. Hude.....	10.
	Fabrikant C. E. Hüttemeier.....	10.
	Grosserer P. G. Jacobsen	10.
	Galanterihandler Th. Juncker	10.
	Glarmester V. Kleis.....	10.
	Apotheker N. P. Lassen.....	10.
	Grosserer F. J. Martins	10.
	Brændevinsbrænder C. H. Meyer ...	10.
	Oliemøller Alfr. Olsen	10.
	Fru Thora Olsen.....	10.
	Hofbager J. L. W. Olsen.....	10.
	Frøken Fanny Olsen.....	10.
	Vinhandler Lorentz Petersen.....	10.
	— T. S. Petersen.....	10.
	Hofboghandler Wilh. Prior	10.
	Vinhandler E. T. Reehoff	10.
	Grosserer J. G. Rohde	10.
	Manufakturhandler Chr. A. Rosen- quist.....	10.
	Grosserer P. Rützou	10.
	Slagtermester L. W. Scheibel	10.
	Grosserer N. A. Schjørring	10.
	Vinhandler J. V. Schou	10.
	Papirhandler C. F. Schröder.....	10.
	Frederik Sjelle.....	10.
	Lateris...	2,785.
		42,850.

	Kr.	Kr.
Transport...	2,785.	42,850.
1879—80. Johannes Sjelle	10.	
Cand. polit. Joh. Stæhr	10.	
Rentier O. B. Suhr	10.	
Grosserer T. P. Thomsen	10.	
Isenkræmmer Edv. Vermehren	10.	
Partikulier G. S. Wibe	10.	
	<hr/>	2,845.
1880—81. Lehns greve, Kammerherre, Hofjæger- mester Ahlefeldt-Laurvigen	500.	
Kammerherre, Greve A. L. K. V. Brockenhus-Schack	500.	
Lehns greve, Kammerherre C. A. Lerche	500.	
Lehns greve, Hofjægermester F. C. Moltke-Bregentved	500.	
Den Raben-Levetzauske Fond	500.	
Kammerherre, Hofjægermester C. D. Lüttichau	200.	
Maskinfabrikant P. Th. Hüttemeier ..	100.	
Vexelmægler F. A. Lorck	100.	
Fhv. Garvermester M. Meyer	25.	
Isenkræmmer H. V. M. Amundin ...	20.	
Islandsk Kjøbmand J. P. Bryde	20.	
Grosserer D. E. Funck	20.	
Apotheker C. D. A. Hansen	20.	
Handskefabrikant N. F. Larsen	20.	
A. Lüders & Co.	20.	
Apotheker H. P. Madsen	20.	
Grosserer Steen Møller	20.	
Fabrikant C. P. Nobel	20.	
— E. Nobel	20.	
— Alex. Rasmussen	20.	
Grosserer Joh. A. Neijendam	15.	
— S. Aagaard	10.	
— Jul. Adler	10.	
Boghandler Aug. Bang	10.	
Urtekræmmer M. D. Beering	10.	
J. J. Bergman	10.	
Fabrikant P. Braun	10.	
— T. S. Braun	10.	
Grosserer Chr. Christensen	10.	
Vexellerer Martin Cohen	10.	
Fabrikant G. Dickmeiss	10.	
	<hr/>	
Lateris...	3,260.	45,695.

	Kr.	Kr.
Transport...	3,260.	45,695.
1880—81. Vinhandler Carl Dreyer.....	10.	
Hof-Dekorator Th. C. Eilertsen	10.	
Apotheker C. J. Engberg.....	10.	
Vinhandler J. F. T. Erlewein	10.	
Fru A. Fischer.....	10.	
Grosserer W. Fischer.....	10.	
Tømrmester F. A. Frandsen	10.	
Boghandler G. E. C. Gad.....	10.	
— A. Giese	10.	
Materialist H. V. A. Gjerulff.....	10.	
Vognmand C. Gram.....	10.	
Fhv. Fabrikant H. Grundtvig	10.	
Vinhandler J. J. Hansen	10.	
Boghandler P. Hauberg.....	10.	
Fhv. Brændevinsbrænder N. P. Hau- gaard	10.	
Overretsprokurator L. H. Heckscher	10.	
Bagermester Joh. Hegner	10.	
Vexellerer A. Heidenheim.....	10.	
Grosserer B. Henriques	10.	
Fabrikant. C. E. Hüttemeier	10.	
Grosserer P. G. Jacobsen	10.	
Brændevinsbrænder C. H. Meyer ...	10.	
Oliemøller Alfr. Olsen	10.	
Frøken Fanny Olsen.....	10.	
Fru Thora Olsen	10.	
Vinhandler Lorentz Petersen	10.	
— T. S. Petersen	10.	
— E. T. Reehoff	10.	
Grosserer J. G. Rohde	10.	
Manufakturhandler Chr. A. Rosenquist	10.	
Grosserer N. A. Schjørring	10.	
Vinhandler J. V. Schou	10.	
Papirhandler C. F. Schrøder.....	10.	
Frederik Sjelle.....	10.	
Johannes Sjelle	10.	
Cand. polit. Johannes Stæhr.....	10.	
Rentier O. B. Suhr.....	10.	
Raadmand N. C. Syndergaard.....	10.	
Isenkræmmer Edv. Vermehren.....	10.	
Partikulier G. S. Wibe.....	10.	
	<hr/>	3,660.
1881—82. Den Raben-Levetzauske Fond	500.	
Fhv. Garvermester M. Meyer.....	25.	
	<hr/>	
Lateris...	525.	49,355.

	Kr.	Kr.
Transport...	525.	49,355.
1881—82. Isenkræmmer H. W. M. Amundin...	20.	
Islandsk Kjøbmand J. P. Bryde.....	20.	
Grosserer D. E. Funch.....	20.	
Aptheker C. D. A. Hansen	20.	
A. Lüders & Co.	20.	
Apotheker H. P. Madsen.....	20.	
Grosserer Steen Møller	20.	
Fabrikant C. P. Nobel	20.	
Fabrikant E. Nobel	20.	
— Alex. Rasmussen	20.	
Grosserer Joh. A. Neijendam	15.	
— Jul. Adler	10.	
Boghandler Aug. Bang	10.	
Grosserer M. D. Beering	10.	
Fabrikant J. J. Bergmann	10.	
— P. Braun.....	10.	
— T. S. Braun	10.	
Grosserer Chr. Christensen	10.	
Vexellerer Martin Cohen.....	10.	
Fabrikant G. Dickmeiss	10.	
Vinhandler Carl Dreyer.....	10.	
Hof-Dekorator Th. C. Eilertsen	10.	
Apotheker C. J. Engberg.....	10.	
Vinhandler J. F. T. Erlewein	10.	
Fru A. Fischer.....	10.	
Grosserer W. Fischer.....	10.	
Tømremester F. A. Frandsen	10.	
Boghandler G. E. C. Gad.....	10.	
— A. Giese	10.	
Vognmand C. Gram	10.	
Fhv. Fabrikant H. Grundtvig	10.	
Vinhandler J. J. Hansen	10.	
Boghandler P. Hauberg.....	10.	
Fhv. Brændevinsbrænder N. P. Hau- gaard	10.	
Bagermester Joh. Hegner	10.	
Vexellerer A. Heidenheim.....	10.	
Grosserer B. Henriques	10.	
Fabrikant C. E. Hüttemeier	10.	
Brændevinsbrænder C. H. Meyer ...	10.	
Oliemøller Alfr. Olsen	10.	
Fru Thora Olsen	10.	
Hof-Vinhandler Lorentz Petersen ...	10.	
Vinhandler T. S. Petersen	10.	

Lateris... 1,060. 49,355.

	Kr.	Kr.
	Transport... 1,060.	49,355.
1881—82.	Vinhandler E. T. Reehoff..... 10.	
	Manufakturhandler C. A. Rosenquist 10.	
	Grosserer N. A. Schjørring..... 10.	
	Vinhandler J. V. Schou..... 10.	
	Papirhandler C. F. Schrøder..... 10.	
	Kapitain Sjelle..... 10.	
	Cand. polit. Stæhr..... 10.	
	Rentier O. B. Suhr..... 10.	
	Isenkræmmer Edv. Vermehren..... 10.	
	Partikulier G. S. Wibe..... 10.	
	Raadmand N. C. Syndergaard..... 5.	
		1,165.
1882—83.	Den Raben-Levetzauske Fond..... 500.	
	Grosserer L. Heymann-Bloch..... 400.	
	Fabrikant C. E. Hüttemeier..... 300.	
	Vexelmægler F. A. Lorck..... 100.	
	Fhv. Garvermester M. Meyer..... 25.	
	Proprietær Lund, Annissegaard..... 20.	
	Islandsk Kjøbmand J. P. Bryde..... 20.	
	Etatsraad, Apotheker C. D. A. Hansen 20.	
	Vinhandler A. Lüders & Co..... 20.	
	Grosserer Steen Møller..... 20.	
	Fabrikant Alex. Rasmussen..... 20.	
	Isenkræmmer H. W. M. Amundin... 20.	
	Apotheker H. P. Madsen..... 20.	
	Fabrikant C. P. Nobel..... 20.	
	— E. Nobel..... 20.	
	Grosserer J. A. Neijendam..... 15.	
	— C. Christensen..... 10.	
	Boghandler A. Bang..... 10.	
	— A. Giese..... 10.	
	Vinhandler C. Dreyer..... 10.	
	— J. E. T. Erlewein..... 10.	
	— J. J. Hansen..... 10.	
	Agent C. H. Meyer..... 10.	
	Oliemøller Alfr. Olsen..... 10.	
	Fru Thora Olsen..... 10.	
	Hof-Vinhandler Lorentz Petersen... 10.	
	Vinhandler E. T. Reehoff..... 10.	
	— T. S. Petersen..... 10.	
	— J. V. Schou..... 10.	
	Manufakturhandler Chr. A. Rosen- quist..... 10.	
	Transport... 1,680.	50,520.

	Kr.	Kr.
Transport...	1,680.	50,520.
1882—83. Grosserer D. E. Funch.....	10.	
Fhv. Brændevinsbrænder N. P. Haa- gaard	10.	
Vexellerer A. Heidenheim.....	10.	
Papirhandler C. F. Schrøder.....	10.	
Kapitain Sjelle.....	10.	
Grosserer N. A. Schjørring	10.	
Partikulier G. S. Wibe	10.	
Fabrikant P. Braun	10.	
— T. S. Braun	10.	
Fabrikant G. Dickmeis.....	10.	
Hof-Dekorator Th. C. Eilertsen	10.	
Grosserer W. Fischer	10.	
Fru A. Fischer.....	10.	
Universitets-Boghandler G. E. C. Gad	10.	
Bagermester Joh. Hegner	10.	
Grosserer Jul. Adler	10.	
Vexellerer M. Cohn	10.	
Grosserer B. Henriques	10.	
Rentier O. B. Suhr.....	10.	
Materialist A. Gjerulff.....	10.	
Fabrikant C. E. Hüttemeier.....	10.	
Grosserer M. D. Beering	10.	
Fabrikant J. J. Bergmann	10.	
Apotheker C. J. Engberg.....	10.	
Cand. polit. Stæhr	10.	
Tømremester F. A. Frandsen	10.	
Fhv. Fabrikant H. Grundtvig	5.	
Raadmand N. C. Syndergaard.....	5.	
	<hr/>	1,950.
1884. Den Raben-Levetzauske Fond	500.	
Fhv. Garvermester M. Meyer	25.	
Garvermester J. L. Ballin	25.	
General v. Wørritzhøffer	20.	
Isenkræmmer H. W. M. Amundin ..	20.	
Islandsk Kjøbmand J. P. Bryde.....	20.	
Etatsraad, Apotheker C. D. E. Hansen	20.	
Apotheker H. P. Madsen.....	20.	
Fabrikant C. P. Nobel	20.	
— E. Nobel	20.	
— Alex. Rasmussen	20.	
Grosserer J. A. Neijendam	15.	
— D. E. Funch.....	10.	
	<hr/>	
Lateris...	735.	52,470.

		Kr.	Kr.
	Transport...	735.	52,470.
1884.	Grosserer Jul. Adler	10.	
	Boghandler Aug. Bang	10.	
	Grosserer M. D. Beering	10.	
	— Chr. Christensen	10.	
	Vexellerer Martin Cohen	10.	
	Fabrikant G. Dickmeiss	10.	
	Vinhandler Carl Dreyer	10.	
	— J. E. T. Erlewein	10.	
	Fru A. Fischer	10.	
	Grosserer W. Fischer	10.	
	Universitetsboghandler G. E. C. Gad	10.	
	Boghandler A. Giese	10.	
	Vinhandler J. J. Hansen	10.	
	Fhv. Brændevinsbr. N. P. Haugaard	10.	
	Bagermester Joh. Hegner	10.	
	Vexellerer A. Heidenheim	10.	
	Grosserer B. Henriques	10.	
	Fabrikant C. E. Hüttemeier	10.	
	Lieutenant J. Nielsen	10.	
	Materialist A. Gjerulff	10.	
	Agent C. H. Meyer	10.	
	Oliemøller Alfr. Olsen	10.	
	Fru Thora Olsen	10.	
	Hof-Vinhandler Lorentz Petersen ...	10.	
	Vinhandler T. S. Petersen	10.	
	— E. T. Reehoff	10.	
	Grosserer N. A. Schjørring	10.	
	Vinhandler J. V. Schou	10.	
	Papirhandler C. F. Schrøder	10.	
	Hof-Dekorator Th. C. Eilertsen	10.	
	Kapitain Sjelle	10.	
	Particulier G. S. Wibe	10.	
	Fhv. Fabrikant H. Grundtvig	5.	
	Raadmand N. C. Syndergaard	5.	
		<hr/>	1,065.
1885.	En unavgiven Velynder	4,000.	
	En unævnt Giver	2,000.	
	En unævnt Giver	2,000.	
	Den Raben-Levetzauske Fond	500.	
	Udenrigsminister, Baron O. D. Rosen- ørn-Lehn	500.	
	Hofjægermester Folsach	500.	
	Konditor Sørensen	200.	
		<hr/>	
	Lateris ...	9,700.	53,535.

	Transport...	Kr.	Kr.
1885.	Agent Wilian	100.	
	Glashandler E. Fritzsche.....	50.	
	Hansen & Callesen.....	25.	
	Fhv. Garvermester M. Meyer.....	25.	
	Etatsraad C. A. Hansen	20.	
	Apotheker H. P. Madsen	20.	
	Fabrikant C. P. Nobel	20.	
	— E. Nobel	20.	
	Isenkræmmer H. W. Amundin	20.	
	Islandsk Kjømand J. P. Bryde	20.	
	Fabrikant Alex. Rasmussen	20.	
	Grosserer J. A. Neijendam	15.	
	— Jul. Adler	10.	
	Boghandler Aug. Bang	10.	
	Grosserer M. D. Beering	10.	
	— Chr. Christensen	10.	
	Vexellerer Martin Cohen.....	10.	
	Vinhandler Carl Dreyer.....	10.	
	Hof-Dekorator Th. C. Eilertsen	10.	
	Grosserer D. E. Funch.....	10.	
	Universitets-Boghandler G. E. C. Gad.	10.	
	Boghandler A. Giese	10.	
	Materialist A. Gjerulff.....	10.	
	Fhv. Brændevinsbrænder N. P. Hau-		
	gaard	10.	
	Vexellerer A. Heidenheim	10.	
	Grosserer B. Henriques	10.	
	Fabrikant C. E. Hüttemeier	10.	
	Agent C. H. Meyer	10.	
	Oliemøller Alfred Olsen	10.	
	Fru Thora Olsen	10.	
	Kgl. Hof-Vinhandler Lorentz Petersen	10.	
	Vinhandler T. S. Petersen	10.	
	Grosserer N. A. Schjørring	10.	
	Vinhandler J. V. Schou	10.	
	Papirhandler C. F. Schrøder.....	10.	
	Kapitain Sjelle	10.	
	Partikulier G. S. Wibe	10.	
	Fabrikant G. Dichmeiss	10.	
	Fhv. Fabrikant H. Grundtvig	5.	
	Raadmand N. C. Syndergaard.....	5.	
	Hotelforpagter L. Hansen	4.	
			10,329.
	Lateris...		63,864.

		Kr.
	Transport...	63,864.
		Kr.
1886.	Den Raben-Levetzause Fond.....	500.
	Fhv. Garvermester M. Meyer	25.
	Isenkræmmer H. W. M. Amundin...	20.
	Islandsk Kjøbmand J. P. Bryde.....	20.
	Etatsraad C. A. Hansen	20.
	Apotheker H. P. Madsen	20.
	Fabrikant C. P. Nobel	20.
	— E. Nobel	20.
	— Alex. Rasmussen	20.
	Grosserer Joh. A. Neijendam	15.
	Boghandler Aug. Bang	10.
	Grosserer M. D. Beerling	10.
	— Chr. Christensen	10.
	Vexellerer Martin Cohen.....	10.
	Vinhandler C. Dreyer.....	10.
	Grosserer D. E. Funch.....	10.
	Universitets-Boghandler G. E. C. Gad.	10.
	Materialist A. Gjerulff.....	10.
	Fhv. Brændevinsbrænder N. P. Hau-	
	gaard	10.
	Grosserer B. Henriques	10.
	Fabrikant C. E. Hüttemeier	10.
	Agent C. H. Meyer.....	10.
	Oliemøller Alfr. Olsen	10.
	Fru Thora Olsen	10.
	Kgl. Hof-Vinhandler Lorentz Petersen	10.
	Grosserer N. A. Schjørring	10.
	Vinhandler J. V. Schou	10.
	Papirhandler Schrøder	10.
	Partikulier G. S. Wibe.....	10.
	Fhv. Fabrikant Grundtvig	5.
		875.
1887.	Den Raben-Levetzause Fond	500.
	Fhv. Garvermester M. Meyer.....	25.
	Isenkræmmer H. W. M. Amundin ..	20.
	Islandsk Kjøbmand J. P. Bryde.....	20.
	Etatsraad C. A. Hansen	20.
	Apotheker H. P. Madsen	20.
	Fabrikant C. P. Nobel	20.
	— E. Nobel	20.
	— Alex. Rasmussen.....	20.
	Grosserer Joh. A. Neijendam	15.
		680.
	Lateris...	64,739.

		Kr. Ø.	Kr. Ø.
	Transport...	680.	64,739.
1887.	Boghandler Aug. Bang	10.	
	Grosserer M. D. Beering	10.	
	— Chr. Christensen	10.	
	Vexellerer Martin Cohen	10.	
	Vinhandler C. Dreyer	10.	
	Grosserer D. E. Funch	10.	
	Universitets-Boghandler G. E. C. Gad	10.	
	Fhv. Brændevinsbrænder N. P. Hau-		
	gaard	10.	
	Grosserer B. Henriques	10.	
	Fabrikant C. E. Hüttemeier	10.	
	Oliemøller Alfr. Olsen	10.	
	Fru Thora Olsen	10.	
	Grosserer N. A. Schjørring	10.	
	Vinhandler J. V. Schou	10.	
	Partikulier G. S. Wibe	10.	
		<hr/>	830.
1888.	Fabrikant, Konsul L. Heymann-Bloch	540.	
	Den Raben-Levetzauske Fond	500.	
	Etatsraad, Fabrikejer A. Gamél	425.	
	Grosserer E. le Maire	400.	
	Vicekonsul C. F. F. Bauditz, Ciudad,		
	Bolivar, Venezuela	222. 50	
		<hr/>	2,087. 50
1889.	Den Raben-Levetzauske Fond	500.	
	Generalkonsul A. E. A. Nielsen, Rio		
	de Janeiro	150.	
		<hr/>	650.
1890.	Den Raben-Levetzauske Fond	500.	
	General C. T. Christensen, New-York	100. 44	
		<hr/>	600. 44
1891.	X	12,000.	
	N. N.	10,300.	
	Redaktør A. U. O. Holck	5,000.	
	Grosserer, Etatsraad S. W. Isberg ..	1,000.	
	Den Raben-Levetzauske Fond	500.	
		<hr/>	28,800.
1892.	Den Raben-Levetzauske Fond	500.	
		<hr/>	500.
		<hr/>	98,206. 94
	Lateris...		

		Kr. Ø.
	Transport...	98,206. 94
	Kr.	
1893.	Legat efter afdøde Grosserer B. Goldschmidt	8,000.
	Den Raben-Levetzauske Fond	500.
	Slagtermester Johan Bekker	100.
	Fru Rehling	15.
		8,615.
1894.	Den Raben-Levetzauske Fond	500.
	Partikulier Th. E. Thomsen	226.
		726.
1895.	Den Raben-Levetzauske Fond	500.
	Konsul A. D. v. Bülow, Santos.....	500.
	Grosserer J. Moresco	300.
	Justitsraad A. U. O. Holck.....	200.
	X. N.....	200.
	V. B.....	200.
	Frøken C. C.....	100.
	Konsul P. A. Paulsen, Manchester ..	20.
		2,020.
1896.	Den Raben-Levetzauske Fond	500.
		500.
1897.	Grossererne Th. Wessel & Vett.....	1,000.
	Den Raben-Levetzauske Fond	500.
		1,500.
		I alt... 111,567. 94

Indenrigsministeriet har stadig eftergivet Selskabet den stipulerede, aarlige Lejeafgift af Terrænet, 1,500 Kr.

Af det Classenske Fideikommis er der i Aarene 1875—76 og 1876—77 ydet Haven et *rentefrit* Laan af 20,000 Kr., som i Aarenes Løb er tilbagebetalt; Restgælden er nu 6,000 Kr.

TILSKUD AF STATSKASSEN

I 1882—83.....	6,000 Kr.
- 1884.....	6,000 —
- 1885.....	6,000 —
- 1886.....	6,000 —
- 1887.....	6,000 —
- 1888.....	6,000 —
- 1889.....	6,000 —
- 1890.....	12,000 —
- 1891.....	12,000 —
- 1892.....	12,000 —
- 1893.....	20,000 —
- 1894.....	20,000 —
- 1895.....	20,000 —
- 1896.....	20,000 —
- 1897.....	20,000 —
	178,000 Kr.

*GAVER AF DYR OG NYTTEGENSTANDE TIL DEN
ZOOLOGISKE HAVE*

Gaverne til Haven, saavel af Dyr, som af mange for Haven brugelige Genstande, ere saa talrige, at det vilde optage en altfor uforholdsmæssig stor Plads at anføre dem i nærværende Skrift, hvorfor man maa nøjes med at henvise til Aktieselskabets aarlige Regnskaber og Havens hvert Aar udkommende Vejleder. Nogle Ydere af større Gaver af Dyr skulle vi dog her nævne, idet vi benytte Lejligheden til at opfordre vore Konsuler i Udlandet, Skibsrhedere, Skibsførere og andre, som have Lejlighed dertil, til at betænke Haven med Gaver i de nævnte Retninger.

Dansk Vicekonsul C. F. F. Bauditz, R. af Dbg., Ciudad, Bolivar, Venezuela. (En Mængde Dyr, deriblandt Jaguar, amerikansk Tapir, Stor Myresluger [„Myrebjørn“]; 2 Kongegribbe).

Generalkonsul P. Christoffersen, Buenos Ayres. (Flere Dyr, hvoriblandt: Pampashjort, amerikansk Tapir, Kondor).

Afdøde Konsul F. C. C. Købke, Bangkok, Siam. (2 indiske Elefanter, Han og Hun).

Direktør F. A. Møller, R. af Dbg., Darjeeling, Indien. (Flere Dyr, hvoriblandt: 3 Gibboner, Muntjak og en sort Muntjak; Temminck's Hornfasan; 54 Slinger).

Konsul André Nissen (Belønningsmedaillen i Guld), Rostoff ved Don. (Flere Dyr, blandt hvilke: Ørkenræv, 2 unge Hun-Bøfler, 2 Kameler; 6 Jomfrutræner).

Skibsfører M. E. Rasmussen (Briggen C. E. Suhr). (En Mængde Dyr, af hvilke vi her nævne: en Hjort fra Mexiko; Angola-Gribbeørn, Sort Aadselgrib, Hyrdefugl).

Admiral A. du Plessis de Richelieu, K. af Dbg., Siam. (Flere Dyr, hvoraf vi her fremhæve: Sort Panther, Binturong, indisk Elefant [1 ung Han og 2 unge Hunner]; indisk Marabustork [2 Stkr.]).

Konsul H. Schlüter, Padang, Sumatra. (2 Orangutaner fra Sumatra [en voksen Hun og en ung Han]).

Generalkonsul William Schönlank (R. af Dbg.*), Berlin. (Flere Dyr, deriblandt: en Løvinde, Sort Panther, 2 Leoparder, en Kongetiger.

Endvidere skulle vi her tilføje, at det Schultziske Officin yder gratis Trykning af Vejlederen og andre Tryksager.

*OVERSIGT OVER BESØGET I HAVEN OG INDTÆGTEN
VED BILLETSALG I DE SIDEN AKTIESELSKABETS
STIFTELSE FORLØBNE 24 AAR*

Aar	Personer Besøget	Kr. Ø. Indtægten	Aar	Personer Besøget	Kr. Ø. Indtægten
1872—73.	141,693	42,674. 96	1885.	130,492	59,997. 20
1873—74.	148,657	44,801. 24	1886.	144,861	56,185. 20
1874—75.	166,223	49,270. 68	1887.	136,597	51,024. 05
1875—76.	138,581	42,779. 25	1888.	180,240	72,281. 95
1876—77.	98,630	34,666. 53	1889.	95,965	34,388. 40
1877—78.	102,249	36,687. 40	1890.	116,872	42,213. 80
1878—79.	125,383	44,387. 30	1891.	96,174	46,382. 10
1879—80.	131,296	46,915. 60	1892.	112,596	55,419. 35
1880—81.	119,418	42,466. 90	1893.	101,008	50,477. 55
1881—82.	143,981	52,528. 05	1894.	110,548	55,429. 65
1882—83.	114,588	53,448. 67	1895.	109,293	60,115. 40
1884.	156,629	60,577. 10	1896.	240,901	109,955. 90

Haven har oftere haft Lejlighed til at glæde sig ved Kongefamiliens og andre fyrstelige Personers Besøg. Vi skulle her fremhæve den 31te Maj 1892, da den besøgte af: Hs. Majestæt Kongen, Hds. Majestæt Dronningen, Drs. Majestæter Kejseren og Kejserinden af Rusland, Drs. Majestæter Kongen og Dronningen af Grækenland, Hds. kgl. Højhed Prinsesse Alexandra, Hs. kgl. Højhed Kronprinsen, Hs. kejserlige Højhed Storfyrsttronfølgeren af Rusland, Drs. kgl. Højheder Prinserne Hans og Vilhelm, Hertugen og Hertuginde af Cumberland, Drs. kgl. Højheder Prins Valdemar og Prinsesse Marie, Hs. kgl. Højhed Prins Georg af Grækenland samt flere af de yngre Prinser og Prinsesser.

INDKØB AF DYR

	Kr. Ø.
I 1872—73	27,458. 65
- 1873—74	2,115. 60
- 1874—75	7,099. 88
- 1875—76	3,248. 78
- 1876—77	455. 32
- 1877—78	860. 32
- 1878—79	602. 64
- 1879—80	5,860. 99
- 1880—81	2,245. 34
- 1881—82	2,014. 82
- 1882—83	1,984. 13
- 1884	4,325. 45
- 1885	7,992. 79
- 1886	4,422. 74
- 1887	9,612. 87
- 1888	10,792. 58
- 1889	8,142. 73
- 1890	3,352. 22
- 1891	10,413. 97
- 1892	6,548. 32
- 1893	9,342. 38
- 1894	2,983. 09
- 1895	9,984. 51
- 1896	9,023. 37
	150,883. 49

*HAVENS STØRRE BYGNINGER OG VOLIÉRER OG
OMKOSTNINGERNE VED SAMME*

Kr. Ø.

Opført	Forskellige Bygninger og Voliérer, som over-		
Aar	toges ved Aktieselskabets Stiftelse	8,740.	
1872—73.	Det gamle, nu nedrevne Abehus	16,861.	14
	Det store Hjortehus	5,928.	45
	Det mindre Hjortehus	6,071.	53
	Kamelhuset	4,624.	89
	Oxehuset	3,869.	64
	Kænguruhuset	2,596.	58
	Inspektorboligen (udvidet 1896)	13,092.	21
	Galleriet for mindre Rovdyr	1,160.	66
	Hegnet omkring Vadeparken	1,336.	23
1873—74.	Hegnet omkring Svømmeparken	2,322.	79
	Emuhuset	896.	83
	Den gamle Staldbygning	549.	50
1874—75.	Rovdyrhuset med de udvendige Voliérer, der ere tilbyggede 1888	57,167.	49
	Vildsvinegaardeu	1,338.	60
	Den store Rovfuglevoliére	4,778.	14
1875—76.	Varmehuset for Drøvtyggere	8,653.	
	Varmehuset for Zebraer etc.	8,109.	25
	Blokhuset	3,707.	22
	Hundegaarden	1,816.	88
	Faarehuset	1,188.	92
1876—77.	Det store Elefanthus	23,794.	15
1877—78.	En Vandledning fra Søndermarken	5,068.	40
1878—79.	Bjørnegrotten	12,516.	46
	Overvitringshus	11,649.	20
	Det nu nedrevne Hyænehus	1,040.	02
	Ulvegrotten	1,219.	05
	Rævegrotten	1,541.	16
1879—80.	Uglegrotten	769.	13
	Gribbe-Voliéren	1,321.	52
	Pergolaen ved Svømmeparken	7,374.	37
1880—81.	Elsdyrgaarden	1,651.	46
	Paafuglegaarden	1,018.	66
	Kontorbygningerne ved Roskildevejen og Port- partiet ved samme	7,527.	24

Lateris . . . 231,300. 77

Opført Aar		Transport...	Kr. Ø.
1881—82.	Udrugnings- og Kogehuset		231,300. 77 1,523. 05
1882—83.	Det tropiske Fuglehus		9,099. 43
1884.	Voliére for Fasaner samt Hønehuse.....		2,726. 10
1885.	Papegøjehuset med Fasangaarde		4,365. 20
1888.	Voliére for Høns- og Duefugle.....		4,804. 78
1889.	Ugletaarnet.....		1,600.
	Den store Voliére for Urfugle etc.		2,658. 52
	Fasanvoliéren		2,249. 87
1891.	Det nuværende Abehus med de udvendige Voliérer, der ere tilbyggede i 1896		54,608. 13
	Bassinerne ved Vadefuglene.....		1,621. 98
1893.	Fasanvoliéren bag Papegøjehuset		1,960. 14
1894.	Overvintringshus for Vadefugle.....		3,330. 29
1895.	Præriehundevoliéren		1,188. 74
	Den nye Svømmepark.....		2,002. 99
	Den nye Fasanvoliére		1,825. 58
	Terrariet		10,764. 77
1896.	Den nye Forestillingsbygning		3,149. 55
	Den nye Staldbygning.....		1,950. 08
1897.	Den nye Restaurationsbygning.....	ca.	90,000.
	Forskellige Drivhuse.....	ca.	20,000.
			<u>452,729. 97</u>

Foruden de her nævnte Bygninger og Voliérer er der i Aarenes Løb opført mange mindre Huse, Voliérer og Hegn m. m.

Bygningernes samlede Assurancesum er:

356,460 Kr.

AF BYGMESTRE OG ARKITEKTER KUNNE NÆVNES

- Murermester H. N. Fussing, R. af Dbg. (Rovdyrhuset og det gamle Abehus m. m.).
- Murermester W. C. Hasforth (Bjørnegrotten, de udvendige Bure paa Rovdyrhuset, Kontorbygningerne m. m.).
- Murermester Madsen (Overvintringshuset og Ulvegaarden m. m.).
- Murermester Carstensen (Papegøjehuset).
- Murermester J. V. Frohne, R. af Dbg. (det store Abehus).
- Murermester E. Rothe (Funktionærbygningen).
- Murermester A. Nørgaard (Overvintringshuset for Vadefugle).
- Murermester Chr. Leser (Terrariet, Tilbygningen til Inspektørboligen og Tilbygningen til Elefanthuset).
- Tømrmester V. Mertins (Den nye Restaurationsbygning).
- Arkitekturmaler Chr. Hetsch, R. af Dbg., (Tegninger til forskellige Bygninger og Ledelse af disses Opførelse).
- Bygmester A. Evers, R. af Dbg., Tegninger til og Ledelsen af Opførelsen af det store Abehus).
- Arkitekt K. Varming (Tegninger til og Ledelsen af Opførelsen af den nye Restaurationsbygning).

Kapitain E. C. Hoffmann har forestaaet den indvendige Opførelse af Terrariet med Hensyn til Bure og Akvarier samt hele Dekorationen af samme.



ADGANGEN TIL DEN ZOOLOGISKE HAVE

Herom henvises til „Vejlederen“, som faas ved Indgangene til Haven. (Pris 25 Øre).

Her skulle vi kun anføre, at der har været givet fri Adgang til Skoler siden 1884, og denne er stadig benyttet i tiltagende Grad; i 1896 besøgte Haven af omtr. 29,000 Børn og omtr. 1,150 Lærere og Lærerinder, som alle havde fri Adgang. Fra 1. Januar 1896 betale alle private Skoler i Kjøbenhavn og paa Frederiksberg 10 Øre for hver Elev eller Lærer.

Kunstnere og Elever fra Kunstakademiet samt Zoologi- og Veterinærstuderende have stadig haft fri Adgang.



Til Sammenligning aftrykkes her Driftsregnskaberne for det første Aar

DRIFTSREGNSKABET

<i>INDTÆGT</i>	Rdl.	Sk.
Billetsalg og Abonnement	21,337.	46
Gjødning, Ben og andet Affald	163.	29
Overskud af Kataloget	325.	32
Leje af Konditoriet	487.	48
Andre Indtægter	324.	74
Gaver	3,469.	80
	26,108.	21

DRIFTSREGNSKABET

<i>INDTÆGT</i>	Kr.	ø.
Saldo fra 1895	983.	91
Billetsalg og Abonnement (med Fradrag af den Hr. Carl Hagenbeck, Hamburg, kontraktmæssig udbetalte Andel)..	70,000.	00
Salg af „Vejlederen“	2,770.	81
Leje af Restauranten	3,200.	00
Salg af Dyr	4,441.	94
Tilskud af Statskassen	20,000.	00
Andre Indtægter og Gaver	750.	47
	102,147.	13

under Aktieselskabet, 1872—73, og det sidst afsluttede Aar, 1896.

FOR AARET 1872—73

<i>UDGIFT</i>		Rdl.	Sk.
Lønninger til Havens Personale m. v.....		4,085.	69
Dyrenes Fodring		3,546.	55
Reparationer af Bygninger m. v.....		2,579.	94
Supplering af Planter i den ældre Have o. desl.....		75.	06
Kul og andet Brændsel.....		181.	56
Skatter og Brandforsikkring.....		129.	24
Rentekonto.....		1,000.	00
Forskjellige Udgifter		510.	21
Etableringen.....		586.	72
Tab paa døde Dyr etc.....	Rdl. Sk. 1,756. 80		
÷ Gevinst paa solgte og i Haven fødte Dyr	656. 44		
		1,100.	36
		13,795.	49

FOR AARET 1896

<i>UDGIFT</i>		Kr.	Ø.
Lønninger		19,977.	89
Dyrenes Fodring.....		21,802.	81
Køb af Dyr.....		9,023.	37
Fragt af Dyr		1,241.	05
Bygningernes Vedligeholdelse (herunder Dyregaarde og Hegn)		10,183.	06
Inventariets Vedligeholdelse.....		1,735.	19
Havens Vedligeholdelse		5,952.	74
Brændsel og Belysning.....		3,615.	24
Skatter og Forsikringer.....		1,738.	04
Koncerter		1,172.	00
Renter		1,209.	68
Carl Hagenbecks Omkostningskonto.....		9,892.	89
Forskjellige Udgifter		2,997.	36
Funktionærbygningen		104.	07
Afskrivning paa Konto „Bygningerne“.....		11,501.	74
		102,147.	13

FORMUE
(BALANCE PR. 31.)

<i>DEBITORER</i>	Kr.	ø.	Kr.	ø.
Bygningerne	207,730.	08		
Herpaa afskrives fra Vinden og Tabs Konto	11,501.	74		
(Taxationsværdi den ³¹ / ₁₂ 1893 Kr. 370,000.)			196,228.	34
Ny-Bygninger i 1896.....			15,127.	83
Inventariet (Taxationsværdi den ³¹ / ₁₂ 1893 Kr. 16,500).....			12,825.	92
Dyrbestanden (Taxationsværdi den ³¹ / ₁₂ 1896 Kr. 98,728)			38,400.	00
Tilgodehavende for Forarbejder ved den nye Restaurations- bygning			932.	88
Kassebeholdning			966.	12
			264,481.	09

REGNSKAB

DECEMBER 1896)

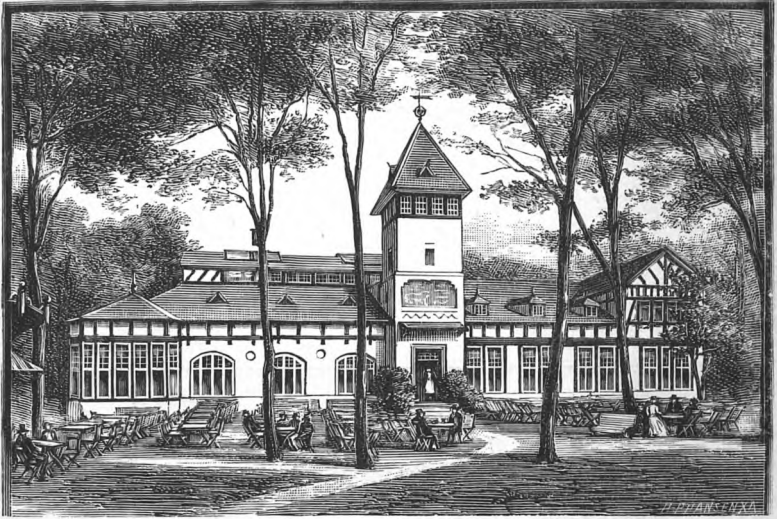
	Kr.	ø.
<i>KREDITORER</i>		
Aktiekapitalen	186,000.	00
Reservefonden (Solgte Adgangsaktier)	10,580.	28
Det Classenske Fideikommis	6,500.	00
Privatbanken i Kjøbenhavn	42,537.	61
Forskjellige Kreditorer	18,863.	20
	264,481.	09

TILLÆG

Side 7 bør tilføjes:

Tidligere udkom:

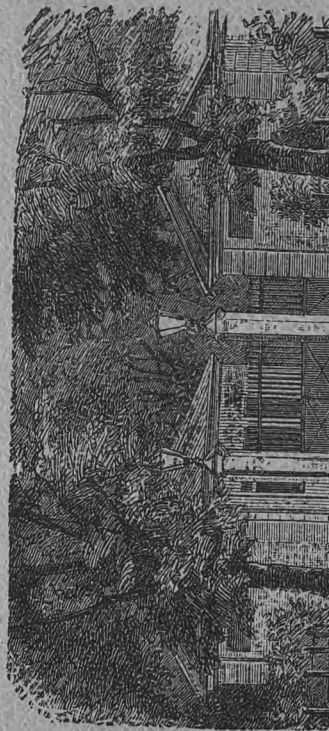
Den zoologiske Have ved Kjøbenhavn. 1859—1884. Et Jubilæums-Skrift ved *P. A. M. Tauber*, Zoolog. Kjøbenhavn, 1884.



DEN NYE RESTAURANT



DEN GAMLE RESTAURANT





INDGANGEN FRA ROSKILDEVEJ

