

desde 1840  
**abreu**®

DisneyLAND  
PARIS

NOVO **STAR WARS**  
**TEMPORADA DA FORÇA**

14 DE JANEIRO - 26 DE MARÇO DE 2017



©Disney & TM 2016 LucasFilm LTD.

**TUDO GRÁTIS**  
**PARA CRIANÇAS MENORES DE 12 ANOS!**  
PARA RESERVAS ATÉ 25 DE JANEIRO DE 2017  
PARA CHEGADAS DE 6 DE JANEIRO A 28 DE MARÇO DE 2017



**SEGURANÇA E  
COMPETÊNCIA**  
A Agência em que os  
portugueses mais confiam  
para viajar.



**ESCOLHA  
DO CONSUMIDOR**  
A Agência de Viagens  
escolhida pelos portugueses.

[www.abreu.pt](http://www.abreu.pt)  
2017



Tudo **GRÁTIS** para crianças menores de **12 anos!**

PARA RESERVAS EFETUADAS ATÉ 25 JANEIRO DE 2017.  
PARA CHEGADAS DE 6 DE JANEIRO A 28 DE MARÇO DE 2017.

## **ESTADIA, ENTRADAS E REFEIÇÕES GRÁTIS PARA CRIANÇAS MENORES DE 12 ANOS!\***

### **OFERTA 1**

- Estadia e refeições **GRÁTIS** para crianças menores de 12 anos<sup>(1)</sup>
- 10% de **DESCONTO**<sup>(2)</sup> para estadias a partir de 2 noites/3 dias em todos os Hotéis Disney®.

### **OFERTA 2**

- Estadia e refeições **GRÁTIS** para crianças menores de 12 anos<sup>(1)</sup>
- 20% de **DESCONTO**<sup>(2)</sup> para estadias a partir de 3 noites /4 dias em todos os Hotéis Disney®<sup>(3)</sup>

#### **Condições:**

- (1) Para as crianças beneficiarem da gratuidade é **mandatório** que os adultos reservem a pensão completa de acordo com o hotel reservado.  
(2) Para os adultos beneficiarem dos descontos acima mencionados é **mandatório** reservarem a pensão completa de acordo com o hotel reservado.  
(3) Exceto para os hotéis Disney's Hotel Santa Fé® e Disney's Hotel Cheyenne® em que o desconto é válido para estadias mínimas a partir de 4 noites/5 dias.



## Não se esqueça que...

- As refeições grátis incluem o almoço, o lanche e o jantar por criança (dos 3 aos 11 anos) e por noite reservada. Receberá 2 cupões idênticos por noite, que variam de acordo com o hotel reservado e um cupão para um lanche doce "Pause Gourmande".
- Caso a sua estadia seja no Disney's Davy Crockett Ranch® receberá um cupão adicional para o pequeno-almoço.
- As crianças têm que partilhar o quarto com um ou mais adultos com os mesmos serviços pagos e reservados. O número de crianças a beneficiar da gratuidade está sujeita à capacidade do quarto selecionado. À chegada ao hotel terá de apresentar um documento de identificação das crianças.
- Esta oferta não está disponível para os quartos familiares do Disney's Hotel Santa Fé®, Bungalow Premium Plus no Disney's Davy Crockett Ranch®, quartos Compass Family, quartos familiares Standard e Vista lagoon do Disney's Newport Bay Club®, quartos Empire State Club do Disney's Hotel New York®, e quartos Castle Club e Luxury Family Terrace do Disneyland® Hotel, e Suites.
- Para esta oferta não é possível reservar noites extras sem entradas.
- Os descontos mencionados já se encontram refletidos nos preços apresentados.
- A campanha em vigor apenas se aplica aos hotéis Disney®.
- Os transfers são grátis para menores de 7 anos, oferta sujeita ao stock limitado.
- Voos grátis para menores de 12 anos. Oferta sujeita a condições. Para mais informações, consulte a página 17

A partir de 26 de janeiro, qualquer alteração ou modificação feita a uma reserva confirmada com as condições **"TUDO GRÁTIS PARA CRIANÇAS MENORES DE 12 ANOS"**, perderá automaticamente as condições da mesma e a reserva será confirmada a preço normal de brochura.

Todas as ofertas estão sujeitas a condições e a disponibilidades específicas no momento da reserva.

Ofertas válidas apenas para novas reservas.



## Disneyliciosos momentos

Reserve o seu plano de refeições juntamente com a sua estadia e, a cereja no topo do bolo, a **Pause Gourmande** é oferecida a toda a família durante a sua estadia, se escolher a opção Standard, Plus ou Premium.

### ESCOLHA A SUA OPÇÃO



A **OPÇÃO STANDARD** dá-lhe a escolher entre **7 restaurantes buffet** nos Parques Disney® e Hotéis Disney®, e na Disney Village®.



A **OPÇÃO PLUS** proporciona-lhe uma vasta escolha entre **19 restaurantes buffet ou com serviço de mesa**, nos Parques Disney® e nos Hotéis Disney®, e na Disney Village. Válida também para almoçar ou jantar com as Personagens Disney no Café Mickey.



A **OPÇÃO PREMIUM** proporciona-lhe a escolha suprema entre uma seleção **de 23 restaurantes buffet ou com serviço de mesa** nos Parques Disney® e nos Hotéis Disney®, e na Disney Village. Válida também para almoçar com Príncipes & Princesas Disney® no Auberge de Cendrillon e jantar no Buffalo Bill's Wild West Show... com o Mickey e os seus amigos, em 2ª categoria.

### PENSÃO COMPLETA

Inclui 2 cupões de refeição por pessoa para cada noite da sua estadia. Válidos para o almoço e para o jantar.

• Para as opções Standard, Plus e Premium, recebe 2 cupões idênticos.

• **Os cupões de refeição são dados pelo número de noites adquiridas**

Ex: 2 noites / 3 dias – O cliente irá receber 3 cupões para almoço, ou jantar por pessoa. (exceto as crianças até aos 2 anos. Em que as refeições são reservadas e pagas localmente). Os cupões de comida variam de acordo com o hotel reservado. O lanche inclui uma bebida quente ou fria e um bolo. Válido em todos os restaurantes de serviço rápido nos parques Disney® (disponível a partir das 15h00).

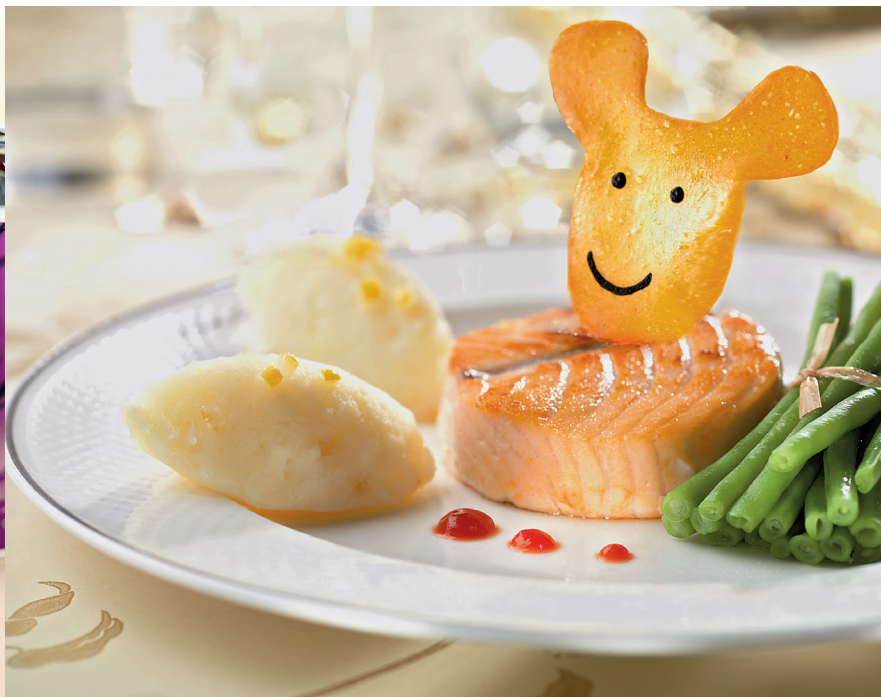


#### QUER GANHAR TEMPO?

As opções de menu não implicam a marcação de mesa, aconselhamos a reservar com antecedência através do nosso Serviço de Reservas de Restaurante pelo

**nº +331 60 30 40 50**

Se tiver requisitos de dieta especiais, por favor comunique com antecedência.  
Aplicam-se tarifas de chamadas internacionais



## Como funcionam as refeições

### SE FICAR ALOJADO NO:

Disney's Hotel Cheyenne®, Disney's Hotel Santa Fé® ou no Disney's Davy Crockett Ranch® receberá a opção Standard. Esta opção permite-lhe escolher entre **7 restaurantes** de buffet livre existentes nos parques Disney®, nos hotéis Disney® e na Disney® Village.

### SE FICAR ALOJADO NO:

Disney's Hotel Newportbay Club®, Disney's Hotel Sequoia Lodge® ou no Disney's Hotel New York® receberá a opção Plus, que lhe oferece uma seleção de **19 restaurantes** de buffet livre e de serviço de mesa nos parques Disney®, nos hotéis Disney e na Disney® Village.

### SE FICAR ALOJADO NO:

Disneyland® Hotel receberá a opção Premium, que lhe oferece a mais ampla das seleções com **23 restaurantes** de buffet livre e de serviço de mesa nos parques Disney, nos hotéis Disney e na Disney Village.

### ACONSELHAMOS QUE

No momento do check in deverá reconfirmar toda a documentação que lhe é entregue. Nos cupões de refeição encontrará os nomes dos restaurantes que estão disponíveis durante a sua estadia, para almoçar e jantar. Deverá realizar a marcação com antecedência (número de telefone na página ao lado)

|  |  | PENSÃO COMPLETA |               |               |
|--|--|-----------------|---------------|---------------|
|  |  | STANDARD        | PLUS          | PREMIUM       |
| <b>RESTAURANTES DISPONÍVEIS</b>  |  | 7               | 19            | 23            |
| <b>BUFFET</b>  | No seu Hotel Disney <sup>(4)</sup>   | ✓               | ✓             | ✓             |
|  | Nos Parques Disney® e Disney Village®  | ✓               | ✓             | ✓             |
| <b>1 BEBIDA SEM ÁLCOOL</b>   |  | ✓               | ✓             | ✓             |
| <b>SERVIÇO DE MESA</b>   | Menu fixo  |                 | ✓             | ✓             |
|  | "À la carte"   |                 |               | ✓             |
| <b>COM PERSONAGENS DISNEY</b>  | Café Mickey na Disney Village  |                 | ✓             | ✓             |
|  | Auberge de Cendrillon no Parque Disneyland®                                  |                 |               | ✓             |
| <b>JANTAR-ESPETÁCULO</b>   | Buffalo Bill's Wild West Show... com Mickey e seus amigos! na Disney Village |                 |               | ✓             |
| <b>PAUSE GOURMANDE<sup>(2)</sup> (Lanche)</b>                          |  | <b>GRÁTIS</b>   | <b>GRÁTIS</b> | <b>GRÁTIS</b> |
| <b>PENSÃO COMPLETA</b><br>2 cupões por pessoa por cada noite reservada | ADULTO   | € 49            | € 62          | € 102         |
|  | CRIANÇA (3-11)   | <b>GRÁTIS</b>   | <b>GRÁTIS</b> | <b>GRÁTIS</b> |

### Condições

\*Menu especial para crianças: 3-11 anos inclusive.

Para crianças menores de 3 anos, as refeições são reservadas e pagas localmente.

• SERVIÇO DE MESA: o menu específico inclui uma entrada, um prato principal e uma sobremesa. O menu à carta inclui uma entrada, um prato principal, uma sobremesa à carta nos restaurantes exceto no California Grill no Disneyland® Hotel e no Bistrot Chez Rémy no Parque Walt Disney Studios®, onde um menu específico está disponível. O menu infantil está disponível apenas como menu específico. • O mesmo regime de meia pensão ou pensão completa deve ser adquirido em combinação com uma estadia antes do início da mesma, para a duração total da estadia e para todos os participantes da estadia. • Os cupões ser-lhe-ão entregues à chegada ao hotel. • Os cupões de refeições são aceites em todos os restaurantes dos Parques Disney® e Hotéis Disney® e na Disney Village® pelo seu valor monetário, para uma refeição com uma entrada, um prato principal, uma sobremesa ou 1 buffet à descrição e uma bebida não alcoólica. Se o preço da refeição exceder o valor do cupão, a diferença será cobrada ao cliente localmente (veja as condições nos restaurantes). Não haverá devolução da diferença sobre os cupões. • A tarifa do cupão de refeição depende da data do consumo da refeição. • Limitado a 1 cupão por pessoa e por refeição. • Alguns restaurantes podem estar fechados em determinadas datas. • O cliente deve estar na posse de entradas válidas para os Parques Disney para aceder aos restaurantes dos Parques. Para mais informações, consulte-nos.



## Disneyliciosos momentos

Recomendamos-lhe que utilize os cupões de refeição nos seguintes restaurantes:



Serviço de mesa



Almoço/ Jantar com as Personagens



Parque Disneyland®



Disney Village®



Buffet



Jantar-espetáculo



Parque Walt Disney Studios®



Hotéis Disney

Os restaurantes apresentados podem ser modificados, sem aviso prévio.

Para o seu **almoço** ou **jantar**

| PREMIUM  |  | Auberge de Cendrillon                                       | Cozinha tradicional francesa                |
|----------|--|---|---|
|          |  | California Grill  | Cozinha gourmet                             |
|          |  | Buffalo Bill's Wild West Show... com Mickey e seus Amigos!* | Cozinha do Oeste (2ª categoria)             |
|          |  | Inventions  | Cozinha internacional                       |
|          |  | Walt's - An American Restaurant                             | Cozinha gourmet norte-americana             |
| PLUS     |  | Bistrot Chez Rémy   | Cozinha tradicional francesa                |
|          |  | Hunter's Grill  | Cozinha internacional                       |
|          |  | Cape Cod  | Cozinha internacional                       |
|          |  | Parkside Diner  | Cozinha caseira norte-americana             |
|          |  | Silver Spur Steakhouse                                      | Especialidades de carne na brasa            |
|          |  | The Steakhouse  | Especialidades de carne na brasa            |
|          |  | Annette's Diner   | Um autêntico "diner" americano              |
|          |  | Manhattan Restaurant  | Cozinha cosmopolita                         |
|          |  | Yacht Club  | Cozinha do mundo                            |
|          |  | Blue Lagoon Restaurant                                      | Cozinha exótica e especialidades de marisco |
| STANDARD |  | Café Mickey   | Cozinha tradicional de inspiração italiana  |
|          |  | La Cantina  | Especialidades Tex-mex                      |
|          |  | Chuck Wagon Café  | Cozinha de inspiração norte-americana       |
|          |  | Crockett's Tavern   | Cozinha internacional                       |
|          |  | Plaza Gardens Restaurant                                    | Cozinha internacional                       |
|          |  | Restaurant des Stars  | Cozinha internacional                       |
|          |  | The Grange at Billy Bob's Country Western Saloon            | Cozinha de inspiração norte-americana       |
|          |  | Restaurant Agrabah Café                                     | Cozinha oriental                            |





## Disneyliciosos momentos

Aqui estão algumas informações úteis relativas a dietas alimentares.

### DIETAS ALIMENTARES

Todos os restaurantes da Disneyland® Paris têm pratos vegetarianos disponíveis. À chegada ao restaurante podem ser solicitados menus para diferentes tipos de alergias alimentares (menus especiais Natama), mas aconselhamos mencionar o pedido no momento de efetuar a sua reserva de mesa. Para mais informações deve dirigir-se ao City Hall, no Parque Disneyland®, ou ao Studio Services, no Parque Walt Disney Studios®, à receção do seu Hotel ou contactar o nosso Serviço de Reservas de Restaurantes.

Os **menus especiais Natama** permitem abranger perto de 55 alergias alimentares e têm garantia do nosso prestador de serviços. A preparação é exaustiva, a lista dos ingrediente excluídos (não existem ingredientes ocultos) é: aditivos, pera abacate, abacaxi, amêndoa, aipo, aveia, avelã, amendoim, banana, baunilha, canela, castanha, cevada, centeio, porco, cereja, cogumelo, coco, coelho, crustáceo, espelta, framboesa, feijão, gergelim/sésamo

grão, girassol, glúten, ervilha, fava, funcho, kiwi, lentilha, levedura, linhaça, macadâmia, malagueta, maçã, melão, mostarda, ovo, pêsego, peixe, pinhão, pistácio, soja, sulfite, tremçoço, todo o tipo de leite, todo o tipo de frutos secos e trigo.

Esta refeição (2 entradas, 4 pratos principais e 3 sobremesas à escolha) está disponível, sem pré-reserva, na maioria dos nossos restaurantes. Para almoçar ou jantar num restaurante com serviço de mesa ou buffet, recomendamos que reserve a sua mesa antecipadamente, através do nosso Serviço de Reservas de Restaurantes.

À chegada, pedimos-lhe que se apresente a um encarregado do restaurante que lhe apresentará o menu disponível.

Os cupões de **Pensão Completa** (Standard, Plus ou Premium) podem ser utilizados pelo seu valor monetário como forma de pagamento dos menus especiais Natama. Caso exista, a diferença de valor deverá

ser paga localmente e não será realizado reembolso caso o valor seja inferior ao do cupão.

Os **menus Natama** estão disponíveis em todos os restaurantes com serviço de mesa ou buffet e na maioria dos restaurantes de refeição rápida do Parque Disneyland® e do Parque Walt Disney Studios®, na Grange no Billy Bob's Country Western Saloon e no Buffalo Bill's Wild West Show... com o Mickey e os seus amigos! na Disney Village® e em todos os restaurantes com serviço de mesa e buffet dos Hotéis Disney®.

Sem qualquer custo adicional, selecionamos para si uma gama de produtos especiais para o pequeno-almoço. Estes produtos não estão à disposição no buffet, é importante que se apresente a um encarregado do restaurante para que lhe possam pôr à disposição os produtos adaptados à sua alergia. Estes produtos estão disponíveis em todos os restaurantes dos Hotéis Disney®.



### SERVIÇO DE RESERVAS DE RESTAURANTES

As opções de menu não implicam a marcação de mesa, aconselhamos fazer a reserva com antecedência através do nosso Serviço de Reservas de Restaurantes através do nº **+33 1 60 30 40 50 \***

Se tiver algum requisito de dieta especial, por favor comunique-o com antecedência.

\*Aplicam-se tarifas de chamadas internacionais





## Opções mágicas

### Buffalo Bill's Wild West Show... Com o Mickey e Seus Amigos!

**Para tornar a sua estadia absolutamente mágica e proporcionar-lhe momentos inesquecíveis para recordar com prazer!**

Conheça o mundo do Faroeste com o Buffalo Bill, Sitting Bull, Annie Oakley, verdadeiros cowboys e índios, com a participação especial do Mickey e dos seus amigos. Comece a sua noite uma hora antes do espetáculo com o Xerife Pateta e músicos de country no Colonel Cody's Saloon. Em seguida, tome lugar num dos quatro ranchos e defenda as suas cores durante as provas de habilidade que decorrem na arena. Desfrute de um espetáculo que assenta no puro espírito do velho oeste, enquanto saboreia uma refeição tex-mex servida em prato de latão, como manda a tradição. Prepare-se para viver a era dos pioneiros americanos num ambiente verdadeiramente realista.

O cupão de jantar de pensão completa poderá utilizar para reservar o jantar, espetáculo Buffalo Bill Wild West Show com Mickey e seus amigos (Cat.2), pagando apenas um suplemento.



1ª categoria 2ª categoria

|   | Full Board Standard    |  | Full Board Plus        |  | Full Board Premium     |  |
|---|------------------------|--|------------------------|--|------------------------|--|
| Espetáculo de 1h30 todas as noites <sup>(1)</sup> às 18h30 e 21h30                              | Suplemento por adulto: | Suplemento por criança (dos 3 aos 11 anos) | Suplemento por adulto: | Suplemento por criança (dos 3 aos 11 anos) | Suplemento por adulto: | Suplemento por criança (dos 3 aos 11 anos) |
| 2ª Categoria  | € 29,40                | € 29,20                                    | € 22,90                | € 26,70                                    | GRÁTIS                 |  |
| Para a 1ª categoria, acrescentar um suplemento de 15 € por pessoa sobre o preço da 2ª categoria |                        |  |                        |  |                        |  |

\* Grátis para as crianças menores de 3 anos, lugares individuais segundo disponibilidade.



### É SEMPRE BOM SABER!

O valor do suplemento varia de acordo com a opção de PC reservada. Para beneficiar desta opção a reserva do jantar terá que ser feita juntamente com a restante reserva.

No dia do jantar terá que apresentar o cupão do jantar + o cupão do jantar-espetaculo Buffalo Bill Wild West Show, na bilheteira espetáculo.

### Condições

Este espetáculo, onde intervêm animais vivos e cujas cavalgadas levantam pó, não é recomendável a pessoas com asma ou com problemas respiratórios e/ou alérgicos.

• Não é permitido o acesso a menores de 18 anos sem acompanhamento de um familiar ou tutor. Menu infantil disponível.

(1) Encerrado às quartas e quintas-feiras exceto em algumas datas: por favor consulte-nos no momento de efetuar a sua reserva.

As opções mencionadas nestas páginas podem ser reservadas previamente sempre que associadas a um pacote.





## Opções mágicas

### Refeições na companhia das Personagens Disney

**A PARTIR DE  
17 € POR ADULTO**

#### ALMOÇO COM PRÍNCIPES E PRINCESAS DISNEY

##### No Parque Disneyland® no restaurante “ Auberge de Cendrillon ”

Desfrute de um almoço digno de um rei, na companhia de Príncipes e Princesas Disney. Menu único inclui: 1 cocktail sem álcool, 1 entrada, 1 prato principal a escolher, 1 sobremesa e 1 bebida sem álcool. Consulte os horários das refeições.

Adulto

Criança  
(3-11 anos incl.)\*

€ 69

€ 39

#### ALMOÇO OU JANTAR COM PERSONAGENS DISNEY

##### Na Disney Village®, no “Café Mickey”

Desfrute de um menu de adulto com entradas, pratos principais, sobremesas a escolher. Menu especial para as crianças com uma entrada, um prato principal, uma sobremesa e uma bebida sem álcool. Consulte os horários das refeições.

Adulto

Criança  
(3-11 anos incl.)\*

€ 42

€ 23

#### PEQUENO-ALMOÇO COM PERSONAGENS DISNEY

##### Na Disney® Village, no “Café Mickey”

Buffet com uma grande variedade de pães, pastelaria, cereais, ovos mexidos, sumos e bebidas quentes.

Se ficar alojado num  
Hotel Disney

Se ficar alojado no  
Disney's Davy Crockett  
Ranch®

(o pequeno-almoço não está incluído  
no pacote base, exceto se reservar  
a Pensão Completa)

com opção de menu

sem opção de menu

Adulto e criança dos 3-11 anos\*

€ 17

€ 17

€ 25

\*Para as crianças menores de 3 anos, por favor consulte no destino..

#### SOBREMESA DE ANIVERSÁRIO



##### Faz anos? Porque é que não os festeja com uma sobremesa deliciosa?

Disponível na maioria dos restaurantes com serviço de mesa ou buffet da Disneyland® Paris. Para uma experiência inesquecível, pode reservá-lo durante um almoço ou jantar com as Personagens Disney.

Para reservar esta sobremesa, é necessário ligar ao nosso Serviço de Reservas de Restaurantes: +33 1 60 30 40 50<sup>(4)</sup>.

A sobremesa que propomos no momento de impressão desta brochura é um bolo de merengue em camadas. Poderá ser substituído por outra sobremesa durante a validade desta brochura. Caso reserve apenas este serviço (sem opção de menu) é obrigatório o consumo mínimo de bebidas.

Por sobremesa (para até 8 pessoas)

€ 27



## Acrescente magia à sua estadia

Complete a sua experiência Disney, explorando a capital francesa e as suas magníficas vistas.

**10%  
DESCONTO\***

### Quais são as vantagens de explorar com a Disneyland® Paris?

- ✓ As nossas excursões estão disponíveis independentemente do hotel selecionado.
- ✓ Saídas diárias garantidas.
- ✓ A comodidade de sair e voltar diretamente à Disneyland® Paris.
- ✓ Comentários gravados em português (visita de autocarro e cruzeiro), exceto os comentários para crianças.

### VISITA MÁGICA DIURNA DE PARIS<sup>(a)</sup>

**Inclui: visita à cidade, cruzeiro e visita ao Museu do Louvre ou à Torre Eiffel<sup>(1)</sup>**

- Uma visita completa a Paris, que inclui as legendárias vistas da capital.
- Comentários específicos no autocarro com detalhes divertidos a pensar nas crianças.
- Suba até ao segundo andar da Torre Eiffel<sup>(1)</sup> para desfrutar de uma vista panorâmica de 360°, ou a visita ao Museu do Louvre, um dos museus mais famosos do mundo<sup>(1)</sup> (duração aproximada: 90min.)
- Navegue pelo Sena, num cruzeiro que parte das imediações da Torre Eiffel.
- Viagem de ida e volta direta em autocarro do Disney's Hotel New York®.
- Comentários, no autocarro com detalhes divertidos a pensar nas crianças.



Até 6 de abr.'17

|                    | Adulto  | Criança (3-11 anos)* |
|--------------------|---------|----------------------|
| Das 9h45 às 18h30. | € 85,50 | € 58,50              |

### PARIS ESSENCIAL<sup>(b)</sup>

**Inclui: city tour e Hop on-Hop off + tempo livre para visitar os pontos turísticos<sup>(2)</sup>**

- Viagem de ida e volta direta em autocarro do Disney's Newport Bay Club®, Vienna International Magic Circus e Hôtel L'Elysée Val d'Europe.
- Desfrute dos locais fabulosos desta cidade espantosa a bordo de um autocarro de dois andares, descapotável no andar superior.
- Hop on-Hop off em 9 marcos principais: Torre Eiffel, Catedral de Notre-Dame, Campos Elísios, Museu do Louvre, Champ de Mars, Museu d'Orsay, Opera, Grand Palais e Trocadéro.
- Comentário gravado em português e partidas frequentes em cada paragem.
- Delicie-se com muito tempo livre só para si na cidade.

Gerido por **MAGIC WAYS**

Até 28 de mar.'17

|                                       | Adulto  | Criança (3-11 anos)* |
|---------------------------------------|---------|----------------------|
| Das 10h30 até às 19h Aproximadamente. | € 56,70 | € 37,80              |

|                            |         |         |
|----------------------------|---------|---------|
| <b>29 mar. a 6 abr.'17</b> | € 60,30 | € 41,40 |
|----------------------------|---------|---------|

\*Grátis para crianças menores de 3 anos. Reserva obrigatória.



### Condições

**(1)** Pode optar por visitar a Torre Eiffel ou o Museu do Louvre. Estas opções devem ser reservadas com antecedência e estão sujeitas a disponibilidade no momento da reserva. • Opção Torre Eiffel: em determinadas situações (greves, obras, problemas técnicos dos elevadores, mau tempo, etc) a subida à Torre Eiffel pode ser substituída pela visita ao museu do Louvre ou à Torre de Montparnasse. Lugares limitados. • Auriculares individuais (autocarro) e áudio-guia (barco). O almoço não está incluído no preço da excursão. 0,004kgCO2/km/passageiro.

### Datas de black out:

(a) As quintas-feiras e ao 1º domingo de cada mês: 1 jan., 5 de fev., 5 de mar. E a 8,9,15, 16,22, 23,29 e 30 de jan.'17 + de 6, 12, 13, 19,20,26 e 27 de fev.'17 e de 6,12,13, 19,20,26 e 27 de mar.'17

(b) A 8,9,15, 16, 22, 23, 29, 30 de jan. + de 5,6,12,13,19,20,26 e 27 de fev e de 5,6,12,13,19,20,26 e 27 de mar.'17.

**(2)** Inclui city tour e Hop on-Hop off + tempo livre para visitar os pontos turísticos. Auriculares individuais. • 0,004kgCO2/km/passageiro. • O almoço não está incluído no preço da excursão. Caso fique alojado no Disney's Davy Crockett Ranch® deverá responsabilizar-se pelo seu transporte de ida e volta ao hotel (aconselhamos a utilizar o próprio carro). O regresso à Disneyland® Paris está condicionado às condições do trânsito. Estas opções podem ser reservadas com antecedência apenas com o seu pacote. Para as opções será aplicado o preço praticado à data da sua utilização. Se a data for posterior à validade desta brochura, por favor consulte-nos para saber o preço aplicado.

Notas: Algumas visitas e atividades incluídas nestas excursões podem ser modificadas ou anuladas sem aviso prévio especialmente devido às condições meteorológicas ou no caso de encerramento do monumento (não haverá reembolsos). No caso dos clientes alojados no "Disney's Davy Crockett" deverão organizar o seu próprio transporte de ida e volta ao ponto de partida para as visitas. Lugares limitados para a visita à Torre Eiffel. Para mais informações sobre datas de black out, por favor consultar a brochura Disneyland® Paris 2016/2017. Caso o cliente pretenda reservar as excursões a Paris não é possível fazer-lo para o primeiro nem para o último dia da estadia.

\* O desconto mencionado já se encontra refletido nos preços apresentados.



## Temporadas **MÁGICAS**

### TEMPORADA DA FORÇA

**De 14 de janeiro a 26 de março de 2017.**

Pela primeira vez o lado escuro da força apodera-se do Parque Walt Disney Studios®. Viva com os seus pequenos Padawans , uma aventura inesquecível em família e com as personagens memoráveis desta saga. Assista ao desfile do exército dos Stormtroopers, num desfile intergaláctico e deslumbre-se com o espectáculo de luzes e fogo de artifício na Hollywood Tower® Hotel.





# OFERTA 1 – Tudo grátis para crianças menores de 12 anos

+ 10% de **DESCONTO**<sup>(2)</sup> para estadias a partir de 2 noites/3 dias em todos os Hotéis Disney®.

**PARA CHEGADAS DE 6 DE JANEIRO A 28 DE MARÇO DE 2017.**

**ESCOLHA A SUA DATA DE CHEGADA:**

A data de chegada determina o preço da estadia.

Consulte o calendário de temporadas, o preço da sua estadia é calculado de acordo com a temporada do dia da sua chegada.

**NÃO SE ESQUEÇA...**

> Caso pretenda acrescentar avião e/ou transfers ao valor da sua estadia, veja como chegar (consulte as páginas 15-17).

| MÊS            | 1 | 2 | 3 | 4  | 5  | 6 | 7  | 8  | 9 | 10 | 11 | 12 | 13 | 14 | 15 | 16 | 17 | 18 | 19 | 20 | 21 | 22 | 23 | 24 | 25 | 26 | 27 | 28 | 29 | 30 | 31 |
|----------------|---|---|---|----|----|---|----|----|---|----|----|----|----|----|----|----|----|----|----|----|----|----|----|----|----|----|----|----|----|----|----|
| JANEIRO 2017   |   |   |   |    |    |   | Sá | Do |   |    |    |    |    | Sá | Do |    |    |    |    | Sá | Do |    |    |    |    | Sá | Do |    |    |    |    |
| FEVEREIRO 2017 |   |   |   | Sá | Do |   |    |    |   |    | Sá | Do |    |    |    |    |    | Sá | Do |    |    |    |    | Sá | Do |    |    |    |    |    |    |
| MARÇO 2017     |   |   |   | Sá | Do |   |    |    |   | Sá | Do |    |    |    |    |    | Sá | Do |    |    |    |    | Sá | Do |    |    |    |    |    |    |    |

Temporadas ■ Super Baixa ■ Baixa ■ Média ■ Regular



|  |  | PREÇOS SEM AVIÃO  |
|--|--|---|
|  |  | <p>O mais luxuoso dos hotéis Disney®, envolto num ambiente mágico.</p> <p><b>CLASSIC ROOM</b></p> <p>PREÇO DESDE* € <b>803</b> POR ADULTO</p>   |
|  |  | <p>Se alguma vez sonhou visitar New York, este é o hotel dos seus sonhos.</p> <p><b>QUARTO STANDARD</b></p> <p>PREÇO DESDE* € <b>436</b> POR ADULTO</p>   |
|  |  | <p>Aprecie o ambiente náutico da Costa de Inglaterra nos anos 20.</p> <p><b>QUARTO STANDARD</b></p> <p>PREÇO DESDE* € <b>436</b> POR ADULTO</p>   |
|  |  | <p>O ambiente dos grandes parques nacionais norte Americanos com vista para o lago, foi especialmente criado para os amantes da natureza.</p> <p><b>QUARTO STANDARD</b></p> <p>PREÇO DESDE* € <b>386</b> POR ADULTO</p> |
|  |  | <p>Tire as esporas e relaxe num ambiente inspirado no velho oeste.</p> <p><b>QUARTO STANDARD</b></p> <p>PREÇO DESDE* € <b>312</b> POR ADULTO</p>  |
|  |  | <p>Um oásis de cor e de tranquilidade. Ideal para a festa ou para a sesta.</p> <p><b>QUARTO STANDARD</b></p> <p>PREÇO DESDE* € <b>312</b> POR ADULTO</p>  |
|  |  | <p>Um fantástico refúgio no meio da natureza, só a 15 minutos de carro dos parques Disney.</p> <p><b>BUNGALOW TROPPER</b></p> <p>PREÇO DESDE* € <b>303</b> POR ADULTO</p>   |

Os preços apresentados foram calculados com base na oferta "Tudo Grátis para crianças menores de 12 anos – Oferta 1". O desconto de 10% já se encontra refletido nos preços acima apresentados e para uma ocupação de 2 adultos, em temporada super baixa e em Pensão Completa e para uma estadia de 2 noites/3 dias de entrada para os 2 parques Disney® para a totalidade da estadia. Para informações, por favor consulte-nos.



## OFERTA 2 – Tudo grátis para crianças menores de 12 anos

+ 20% de **DESCONTO**<sup>(2)</sup> para estadias a partir de 2 noites/3 dias em todos os Hotéis Disney®.

**PARA CHEGADAS DE 6 DE JANEIRO A 28 DE MARÇO DE 2017.**

**ESCOLHA A SUA DATA DE CHEGADA:**

A data de chegada determina o preço da estadia.

Consulte o calendário de temporadas, o preço da sua estadia é calculado de acordo com a temporada do dia da sua chegada.

**NÃO SE ESQUEÇA...**

> Caso pretenda acrescentar avião e/ou transferes ao valor da sua estadia, veja como chegar (consulte as páginas 15-17).

| MÊS            | 1 | 2 | 3 | 4  | 5  | 6 | 7  | 8  | 9 | 10 | 11 | 12 | 13 | 14 | 15 | 16 | 17 | 18 | 19 | 20 | 21 | 22 | 23 | 24 | 25 | 26 | 27 | 28 | 29 | 30 | 31 |
|----------------|---|---|---|----|----|---|----|----|---|----|----|----|----|----|----|----|----|----|----|----|----|----|----|----|----|----|----|----|----|----|----|
| JANEIRO 2017   |   |   |   |    |    |   | Sá | Do |   |    |    |    |    | Sá | Do |    |    |    |    |    | Sá | Do |    |    |    |    | Sá | Do |    |    |    |
| FEVEREIRO 2017 |   |   |   | Sá | Do |   |    |    |   |    | Sá | Do |    |    |    |    |    | Sá | Do |    |    |    |    | Sá | Do |    |    |    |    |    |    |
| MARÇO 2017     |   |   |   | Sá | Do |   |    |    |   |    | Sá | Do |    |    |    |    |    | Sá | Do |    |    |    |    | Sá | Do |    |    |    |    |    |    |

Temporadas ■ Super Baixa ■ Baixa ■ Média ■ Regular ■ Super Alta



|  |  | PREÇOS SEM AVIÃO   |
|--|--|--|
|  |  | <p>O mais luxuoso dos hotéis Disney®, envolto num ambiente mágico.</p> <p><b>CLASSIC ROOM</b></p> <p>PREÇO DESDE*</p> <p>€ <b>991</b> POR ADULTO</p>   |
|  |  | <p>Se alguma vez sonhou visitar New York, este é o hotel dos seus sonhos.</p> <p><b>QUARTO STANDARD</b></p> <p>PREÇO DESDE*</p> <p>€ <b>530</b> POR ADULTO</p>   |
|  |  | <p>Aprecie o ambiente náutico da Costa de Inglaterra nos anos 20.</p> <p><b>QUARTO STANDARD</b></p> <p>PREÇO DESDE*</p> <p>€ <b>530</b> POR ADULTO</p>   |
|  |  | <p>O ambiente dos grandes parques nacionais norte Americanos com vista para o lago, foi especialmente criado para os amantes da natureza.</p> <p><b>QUARTO STANDARD</b></p> <p>PREÇO DESDE*</p> <p>€ <b>482</b> POR ADULTO</p> |
|  |  | <p>Tire as esporas e relaxe num ambiente inspirado no velho oeste.</p> <p><b>QUARTO STANDARD</b></p> <p>PREÇO DESDE*</p> <p>€ <b>478</b> POR ADULTO</p>  |
|  |  | <p>Um oásis de cor e de tranquilidade. Ideal para a festa ou para a sesta.</p> <p><b>QUARTO STANDARD</b></p> <p>PREÇO DESDE*</p> <p>€ <b>478</b> POR ADULTO</p>  |
|  |  | <p>Um fantástico refúgio no meio da natureza, só a 15 minutos de carro dos parques Disney®.</p> <p><b>BUNGALOW TROPPER</b></p> <p>PREÇO DESDE*</p> <p>€ <b>408</b> POR ADULTO</p>  |

Os preços apresentados foram calculados com base na oferta "Tudo Grátis para crianças menores de 12 anos - Oferta 2". O desconto de 20% já se encontra refletido nos preços acima apresentados e para uma ocupação de 2 adultos, em temporada super baixa e em Pensão Completa e para uma estadia de 3 noites/4 dias (exceto nos hotéis Disney's Hotel Santa Fé e Disney's Hotel Cheyenne em que o desconto é aplicado para uma estadia mínima de 4 noites/5 dias) de entradas para os 2 parques Disney® para a totalidade da estadia. Para informações, por favor consulte-nos.

# Escolha o seu **Transfer**

## TRANSFERES DESDE OS **AEROPORTOS**



Um serviço regular e frequente

**CRIANÇAS  
MENORES  
DE 7 ANOS  
GRÁTIS\***

### Como funciona o serviço Magic Shuttle ?

• Deverá dirigir-se às paragens de autocarros Magic Shuttle que se situam fora dos terminais dos aeroportos.

#### À chegada

• **De Paris Charles de Gaulle para os Hotéis Disney<sup>(1)</sup>:**

**Frequência:** a cada 45 minutos.

**Horários:** das 9h00 às 19h45.

Os autocarros Magic Shuttle saem do Terminal 2F. Pode aceder seguindo a informação que figura no seu bilhete eletrónico ou seguindo as indicações:

#### A partir dos Terminais 1 e 3:

apanhe o comboio CDGVAL

ou o autocarro gratuito do aeroporto até ao terminal 2F (nível das chegadas), siga pelo corredor até à porta 8.

#### A partir do Terminal 2:

**2A:** seguir o Terminal 2C, e depois o Terminal 2E (nível das chegadas), siga pelo corredor até à porta 8.

**2B/2D:** seguir o Terminal 2F (nível das chegadas), siga pelo corredor até à porta 8.

• **De Orly para os Hotéis Disney<sup>(1)</sup>:**

**Frequência:** de hora a hora.

**Horários:** a partir do Terminal Sud das 9h às 19h40. Desde o terminal West das 9h10 às 19h50.

#### Os autocarros Magic Shuttle saem do:

**Terminal Sud:** estação de autocarros, porta G, plataforma 5.

**Terminal West:** nível O, porta I, plataforma A.

#### À partida

Apanhe o autocarro Magic Shuttle no seu hotel pelo menos 4 horas antes da hora prevista da saída do seu voo. Verifique que o aeroporto para o qual se dirige o autocarro coincide com o aeroporto de saída do seu voo. Os autocarros Magic Shuttle demoram 30 minutos a passar por todos os Hotéis Disney. Os seguintes horários correspondem com o primeiro hotel.

• **Dos Hotéis para Paris Charles de Gaulle<sup>(1)</sup>:**

**Frequência:** entre 40 min - 2 horas.

**Horários:** das 6h30 às 19h.

• **Dos Hotéis para Orly<sup>(1)</sup>:**

**Frequência:** de hora a hora.

**Horários:** das 6h40 às 18h10.

#### Preço em Euros por pessoa e por percurso de/para Paris Charles de Gaulle ou Orly

|  | Adulto<br>(a partir dos 7 anos) | Criança<br>(3-6 anos)** |
|--|---------------------------------|-------------------------|
| De 6 de janeiro a 28 de março de 2017 (último dia de viagem) | € 20                            | € 16                    |

\*\*As crianças menores de 3 anos viajam grátis mas sem direito a ocuparem lugar.

**MUITO IMPORTANTE** Os autocarros Magic Shuttle não estão preparados para pessoas com mobilidade reduzida e não dispõem de cadeiras para crianças. O serviço regular de autocarros Magic Shuttle não admite reserva de lugares. Os horários e preços dos Magic Shuttle, ao tratar-se de um serviço regular de autocarros, bem como os pontos de partida/chegada dos mesmos podem estar sujeitos a alterações, modificações e cancelamentos sem aviso prévio. Sugerimos que verifique os horários de início e fim dos serviços Magic Shuttle com o fim de assegurar que tem este serviço disponível à sua chegada e/ou regresso, bem como os pontos de partida dos serviços Magic Shuttle à chegada aos aeroportos. Em alguns dias e/ou horas, devido ao elevado número de pessoas que utilizam estes serviços, podem formar-se longas filas de espera. A não utilização deste serviço não dá direito a devoluções.

\* Por cada adulto pagante um menor de 7 anos viaja grátis. Oferta sujeita ao stock limitado.



## TUCANO TRANSPORT - TRANSFER PRIVADO

### Um serviço personalizado

Dos aeroportos de Orly ou de Charles de Gaulle/ Hotéis Disney® e vice-versa e para hotéis em Paris e vice-versa.

#### Preços por percurso Aeroporto/Hotel Disney /Aeroporto

|                  | 1 a 3 pessoas | 4 a 5 pessoas | 6 a 8 pessoas |
|------------------|---------------|---------------|---------------|
| Transfer regular | € 105         | € 116         | € 144         |

#### Condições:

- Possibilidade de transfer dos Hotéis Disney® para hotéis em Paris e vice-versa e dos aeroportos de Orly e ou de Charles de Gaulle para os hotéis Associados.
- Para transfers efectuados em dias feriados: sofrem um acréscimo de 20%.
- Para transfers efetuados entre as 20h e as 07h têm um acréscimo de 10%.
- Os bebés ocupam lugar.





## Como chegar ao Destino Mágico

### DE AVIÃO

Escolha a companhia aérea que prefere, depois só tem de acrescentar ao valor do hotel escolhido, o valor do avião

Preços por pessoa:

| COMPANHIA AÉREA  | CLASSE DE RESERVA | PERÍODO                | PARTIDAS DE LISBOA |                        |                     | PARTIDAS DO PORTO |                        |                     |
|--|-------------------|------------------------|--------------------|------------------------|---------------------|-------------------|------------------------|---------------------|
|  |                   |                        | ADULTO             | CRIANÇA <sup>(1)</sup> | BEBÉ <sup>(2)</sup> | ADULTO            | CRIANÇA <sup>(1)</sup> | BEBÉ <sup>(2)</sup> |
| <br>TAP PORTUGAL<br>de braços abertos | U                 | De 6 jan a 28 mar. '17 | € 302              | € 247                  | € 28                | –                 | –                      | –                   |
|  | L                 |                        | € 344              | € 280                  | € 32                | € 314             | € 257                  | € 29                |
|  | K                 |                        | € 395              | € 318                  | € 37                | € 370             | € 300                  | € 35                |
|  | A                 |                        | € 454              | € 368                  | € 41                | € 409             | € 334                  | € 36                |
|                                      | R                 | De 6 jan a 28 mar. '17 | € 217              | € 214                  | € 15                | –                 | –                      | –                   |
|  | N                 |                        | € 378              | € 315                  | € 31                |                   |                        |                     |
|  | E                 |                        | € 416              | € 344                  | € 35                |                   |                        |                     |
|  | Q                 |                        | € 467              | € 382                  | € 40                |                   |                        |                     |
|                                      | U                 | De 6 jan a 28 mar. '17 | € 165              | € 141                  | € 16                | € 165             | € 141                  | € 16                |
|  | V                 |                        | € 187              | € 157                  | € 18                | € 187             | € 157                  | € 18                |
|  | L                 |                        | € 212              | € 175                  | € 21                | € 212             | € 172                  | € 21                |
|  | M                 |                        | € 242              | € 198                  | € 24                | € 242             | € 198                  | € 24                |
|  | K                 |                        | € 254              | € 206                  | € 25                | € 254             | € 209                  | € 25                |

### Condições:

\* Os preços apresentados foram calculados para o percurso de Lisboa/Paris/Lisboa com base nas companhias e classes de reserva em referência e o transporte de 23kg de bagagem por pessoa.

- Favor notar que este valor é para ser usado exclusivamente na elaboração de pacotes ou seja não é possível vender sem alojamento.
- Não está incluída a taxa de reserva do pacote turístico (consulte a página das condições gerais).

#### TAP

- Possibilidade de partidas do Porto e de Faro.
- Possibilidade de junção de classes.
- A classe "U", não está disponível para partidas do Porto.
- As taxas de aeroporto e de segurança já estão incluídas nos valores acima apresentados e são variáveis de acordo com as classes reservadas: na classe "U" de €80, nas classes "L" e "K" €85 e na classe "A" €105.

#### AIGLE AZUR

- Possibilidade de partidas do Porto.
- Todas as classes, assim como as tarifas estão sujeitas a alterações sem aviso prévio.
- Possibilidade de junção de classes.
- As taxas de aeroporto e de segurança no valor de € 64, já estão incluídas nos valores acima apresentados.

#### AIR FRANCE

- Todas as classes estão sujeitas a alterações sem aviso prévio, à exceção da classe "R".
- Possibilidade de junção de classes.
- As taxas de aeroporto e de segurança no valor de € 126, já estão incluídas nos valores acima apresentados.

#### Comum às 3 companhias aéreas:

- (1) O valor de criança no avião aplica-se a partir dos 2 até aos 11 anos.
- (2) O valor de bebé no avião aplica-se até ao 1 ano.
- Obrigatório Sunday Rule ou uma estadia mínima de 2 noites.

• Os preços de avião apresentados incluem seguro multiviagens, taxas de aeroporto e de segurança. E estão sujeitas às alterações legais até à data e emissão do bilhete.

• Alerta: verifique sempre se os nomes dos participantes na viagem, estão de acordo com os documentos de identificação, de forma a evitar problemas quer no momento do embarque quer no check-in no hotel.





## Como funciona o seu desconto

### NA TAP

#### > 5% DESCONTO\*

para reservas efetuadas em todas as classes.

### AIR FRANCE

#### > 20% DESCONTO\*

para reservas efetuadas na classe "R".

### IMPORTANTE

\* Os descontos mencionados já se encontram refletidos nos preços apresentados. Os mesmos não se aplicam sobre o valor das taxas de aeroporto e de segurança e sobre o seguro Multiviagens.

Não se esqueça que com qualquer das ofertas que escolha no seu pacote de alojamento, poderá ainda beneficiar da oferta na parte aérea se adicionar ao seu pacote de alojamento o avião publicado na página anterior.

### Grátis<sup>(1)</sup> para crianças menores de 12 anos ao viajarem com ...



Reservas na classe U/L/K/A (a oferta permite a junção de classes de acordo com a validade de cada classe de reserva).

Por cada adulto pagante (maior de 18 anos), 1 criança menor de 12 anos é grátis ao viajar de 6 jan. a 28 mar. '17 (última data de partida). Obrigatório Sunday Rule (noite de sábado) ou uma estadia mínima de 2 noites.



Reservas nas classes R/N/E/Q (a oferta permite a junção entre estas classes)

Por cada adulto pagante (maior de 18 anos), 1 criança menor de 12 anos é grátis ao viajar de 6 jan. a 28 mar. '17 (última data de partida). Obrigatório Sunday Rule (noite de sábado) ou uma estadia mínima de 2 noites.



Reservas nas classes U/V/L/M/K (a oferta permite a junção entre estas classes)

Por cada adulto pagante (maiores de 18 anos), 2 crianças menores de 12 anos são grátis ao viajarem de 6 jan a 28 mar. '17 (última data de regresso). Obrigatório Sunday Rule (noite de sábado) ou uma estadia mínima de 2 noites.

### Notas Importantes:

- (1) A nível da oferta de parte aérea, lugares sujeitos a disponibilidade no ato da reserva
- Caso reserve a viagem com base na oferta "Avião grátis para menores de 12 anos" e a criança viaje em transição de idade ou seja a criança parte com 11 e regressa com 12 anos, não se esqueça de nos informar pois existem regras específicas por parte das companhias aéreas para estas situações.
- No momento da reserva tem que nos indicar a idade, a data de nascimento e um documento comprovativo das idades. Obrigada!
- Caso reserve a sua viagem com a base na oferta "Avião grátis para crianças menores de 12 anos", as crianças pagam sempre taxas de aeroporto, de segurança e Seguro Multiviagem.

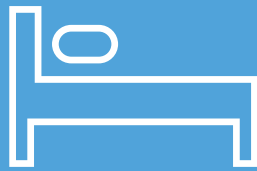
• Relembramos que todos os passageiros sem exceção (incluindo crianças), que para viajarem os bilhetes de identidade ou/cartão de cidadão têm que estar dentro da validade. Os menores de idade, no caso de viajarem sozinhos, com pessoas que não os seus pais ou tutores legais, ou com apenas um dos seus pais, devem levar uma autorização por escrito assinada pelos pais ou tutores e reconhecida pelo notário, no caso de qualquer autoridade solicitar este documento. Em qualquer dos casos os menores deverão sempre levar os seus próprios documentos.



**Confie-nos o seu sonho...**  
**Estamos à sua espera!**

O SEU  
**NOVO SITE**  
DE RESERVAS

voo, hotel, e voo + hotel



EXPERIMENTE JÁ



Mais informações  
sobre os destinos



Sugestões dos melhores  
eventos pelo mundo



Ideias para  
as suas viagens



Mais resultados e maior  
flexibilidade nas pesquisas



Reservas rápidas,  
eficazes e cómodas

[abreuexpress.com](https://abreuexpress.com)

# Quem ama protege

€ 30  
por pessoa

 **SEGURO**



## Proteja-se a si e à sua família.

Para além do seguro que incluímos no seu pacote de viagens, damos-lhe agora a oportunidade de usufruir de uma maior cobertura e segurança para si e para os seus.

Peça já o cartão  
que o levará  
a um MUNDO  
de VANTAGENS



Simple | Gratuito | Cómodo | Prático | Próximo | Dinâmico | Flexível


 [www.abreu.pt](http://www.abreu.pt)

Encontre-nos em:



[viajante-abreu.com](http://viajante-abreu.com)

Esteja sempre a par das últimas novidades e promoções.

 [Subscreva a nossa newsletter](#)

# A sua próxima viagem

## Conselhos úteis

### Recomendações



## Antes de viajar

### DOCUMENTOS DE VIAGEM

- Verifique se é portador dos documentos necessários à sua viagem:
- Bilhetes ou Reserva de Avião,
- Voucher do Hotel,
- Transfers,
- Excursões, etc.

É importante verificar o Programa/Itinerário de viagem e reconfirmar os voos com 72h de antecedência. O não cumprimento desta norma pode dar origem ao cancelamento do lugar confirmado.

### DOCUMENTOS DE IDENTIFICAÇÃO

Todos os passageiros, incluindo crianças e bebés, devem possuir um documento de identificação com fotografia:

- Dentro da União Europeia: Bilhete de Identidade válido
- Fora da União Europeia: Passaporte
- Para os Estados Unidos da América – é obrigatório ser portador de passaportes de leitura ótica.

Caso não possua este passaporte, poderá ver o seu embarque negado.

As cédulas pessoais, identificações militares ou judiciais, não são válidas para transportar as fronteiras portuguesas. Todos os documentos deverão estar dentro dos limites de validade indicados.

Certos países exigem que o Passaporte tenha ainda, pelo menos, 06 meses de validade.

### OUTROS DOCUMENTOS

- Visto (quando obrigatório)
- Certificado Internacional de Vacinação (quando exigido)

### MENORES

#### Viajando por avião em Portugal

Todos os menores, que viajem em Portugal, por avião, deverão ser portadores de Bilhete de Identidade válido. O Bilhete de Avião deverá ter nome igual ao do B.I. para completa identificação do menor pelas autoridades aero-portuárias.

#### Viajando para o estrangeiro

Todos os menores que viajem para o estrangeiro, independentemente de quem os acompanhe, deverão estar munidos de Bilhete de Identidade, quando se desloquem no espaço da União Europeia. Fora desta, para qualquer outro país, deverão estar munidos de Bilhete de Identidade e do Passaporte.

#### Viajando sem os pais

Com a entrada em vigor do Dec. Lei 83/2000, de 11 de Maio, em 01 de Janeiro de 2001, passou a haver um novo regime de entrada e saída de menores do Território Nacional. Assim, os menores, filhos de pais casados, deverão ser possuidores de autorização de saída, emitida e assinada pelos pais – com assinaturas reconhecidas, no caso de saírem sós ou acompanhados de terceiros.

No caso em que o menor sai apenas acompanhado por um dos progenitores é sempre necessária a apresentação de autorização do outro, reconhecida por notário ou junto de um advogado.

#### Cidadãos estrangeiros

Os cidadãos estrangeiros devem possuir a documentação necessária (passaporte, visto, autorização de residência, etc.) para viajarem ou transitarem dentro da União Europeia. Para viagens totalmente ou parcialmente fora da União Europeia, poderão ser necessários vistos ou outra documentação especial. Por favor consultar a Embaixada ou Consulado do país de destino da sua viagem.

### GRAVIDEZ

Não é aconselhável a mulheres grávidas viajarem para destinos onde seja necessário tomar vacinas contra doenças perigosas como a febre-amarela. Algumas doenças são muito mais perigosas para uma mulher grávida (e aumentam o risco de morte à nascença) como é o caso da malária.

Regra geral, as companhias aéreas permitem o transporte de grávidas até às 36 semanas. Para além deste período é necessário autorização médica.

### SAÚDE

Certifique-se que antes de iniciar uma viagem está de boa saúde. Se usar óculos ou lentes de contacto leve um par de reserva ou uma receita dos mesmos por uma questão de precaução.

Se tomar um medicamento específico assegure-se que o leva em quantidade suficiente, pois poderá não estar disponível no local que for visitar. Leve a receita e a parte da embalagem que identifica o tipo de medicamento e não a sua marca (que poderá não existir), o que pode facilitar a sua substituição. É recomendável possuir uma receita do seu médico com letra legível de modo a provar legalmente que usa o medicamento. Não exceda as quantidades necessárias à sua utilização pessoal durante a viagem, porque transportar grandes quantidades de medicamentos pode levantar suspeitas.

Os passageiros com necessidades especiais devem informar-se previamente das condições para transporte de produtos em líquido ou gel.

Para utilização de medicamentos injetáveis, deve solicitar por escrito ao INAC, uma autorização especial para transporte da seringa e do medicamento a injetar como bagagem de mala, apresentando para o efeito um atestado médico que comprove que o passageiro necessita do medicamento, assim como, mencionar o n.º do voo, data, companhia aérea, destino e identificação do passageiro.

### KIT MÉDICO

Não se esqueça de incluir na sua bagagem:

- Analgésico e anti-pirético para as dores e febres.
- Anti-histaminico para alergias, comichões de picadas de insetos e enjoos em viagens.
- Medicamentos para náuseas e vômitos.
- Mistura hidratante, para o tratamento de diarreia, particularmente importante se viaja com crianças.
- Um desinfetante.
- Penos, algodão, tesoura (só permitida na bagagem de porão do avião) e termómetro (notar que os termómetros de mercúrio são proibidos pelas companhias aéreas.)
- Repelente de insetos, protetor solar e batom contra o cieleiro.
- Pastilhas contra a dor de garganta.
- Seringas e agulhas se estiver sob tratamento com algum medicamento injetável (só permitidas na bagagem de porão do avião, salvo autorização especial).

### VACINAS

São necessárias para alguns países, sendo o risco de infeção muito maior em crianças e grávidas. As vacinações devem ser feitas com algum tempo de antecedência, pois algumas requerem uma dose inicial seguida de um reforço. Algumas vacinas não podem ser administradas ao mesmo tempo que outras. Os comprovativos de todas as vacinas devem ser feitos num certificado internacional de vacinas. Consulte-nos sobre as vacinas obrigatórias para o destino escolhido.

### SEGUROS

Na Programação da Agência Abreu todas as viagens organizadas incluem o Seguro Multiviagens. Na Programação de outros operadores turísticos

vendida através da Agência Abreu, poderão ou não estar incluídos seguros, e com garantias e capitais distintos deste.

Para estes casos, bem como para todas as viagens efetuadas à medida, a Agência Abreu tem igualmente disponível a venda do seguro Multiviagens Abreu. Por favor consulte-nos.

Em todas as viagens a efetuar para fora da Europa recomendamos a aquisição do complemento ao seguro base de despesas médicas.

Em todas as viagens que possam incluir no destino a prática de desportos considerados como "perigosos" (mergulho, mota de água, buggy entre outros), recomendamos a aquisição do complemento para Desportos radicais. Recomendamos também seguros específicos para a prática de desportos de Inverno. É aconselhável que leia atentamente a apólice do seguro que adquiriu. Sempre que ocorrer um sinistro e pretenda ativar o seu seguro, deverá de imediato e no momento da ocorrência, entrar em contacto com a empresa de assistência em viagem, através do número destacado na apólice do seguro. Seguidamente deverá ativar de acordo com as indicações dadas pela empresa de assistência em viagem, bem como, guardar todos os comprovativos de eventuais despesas para fazer devida prova destas despesas. Poderá usar igualmente este número se necessitar de qualquer tipo de assistência em viagem. O seguro nunca deverá ser ativado após o regresso de viagem.

### BAGAGEM

Utilize malas fáceis de serem transportadas. Limite a sua bagagem a uma mala e um saco de mão por pessoa. Os limites de peso e dimensões das malas variam de companhia para companhia e de acordo com o destino da viagem.

Algumas companhias cobram taxas adicionais pela bagagem de porão, e até pela bagagem de mão. Se desejar obter informações mais precisas sobre o transporte da bagagem na sua viagem, por favor consulte-nos.

Retire os elementos de viagens anteriores e coloque uma identificação no exterior e no interior da mala. Leve na bagagem de mão os medicamentos, os valores e alguns artigos de primeira necessidade para o caso da bagagem de porão se extraviar.

Se transportar líquidos na sua bagagem de mão, deve respeitar o limite de 100 ml por recipiente, apresentando-os separadamente do resto da bagagem, dentro de um saco transparente, que possa ser aberto e fechado de novo.

Consulte a lista de artigos proibidos e as novas restrições ao transporte de líquidos. Se tiver dúvidas, por favor consulte-nos.

Conheça, e respeite, as restrições do país para onde vai viajar relativamente à importação de produtos de origem vegetal ou animal. Evite transportar presentes embrulhados na bagagem de mão.

Poderá ter de desembulhá-los no controlo de raio X. Qualquer extrativo, destruição ou avaria da bagagem, depois de ter sido despachada, é da responsabilidade da transportadora.

Deve apresentar uma reclamação à companhia aérea logo após o incidente. O comprovativo da reclamação é essencial para acionar o seguro de bagagem que possui.

## Durante a viagem

### STRESS DE VIAGEM

O jet lag é uma consequência de viagens aéreas para destinos com uma diferença horária superior a três horas. Ocorre porque muitas das funções do corpo humano (temperatura, ritmo cardíaco e necessidades fisiológicas)

são reguladas por ciclos internos de 24 horas.

Quando se viaja longas distâncias rapidamente, o corpo humano demora algum tempo (normalmente três dias) a ajustar-se ao novo fuso horário.

No leque dos sintomas estão a fadiga, a desorientação, a insónia, a ansiedade, falta de concentração e perda de apetite.

A direção em que se viaja é determinante. Viajar em direção a Este provoca mais alterações do que viajar para Oeste. Tal acontece pois quando se viaja para Oeste está-se a aumentar a duração do "dia"; contrariamente, se viajar para Este encolhe-se o seu "dia".

As formas de minimizar estes efeitos passam por:

- Dormir e comer num horário próximo do fuso horário de destino antes de partir.
- Descansar bastante antes da viagem e evitar preocupações de última hora.
- Para voos muito longos (especialmente para Este) tente fazer uma escala durante a viagem.
- Beba muita água, tente fazer exercício e evite beber álcool.
- No avião, utilize roupas leves, máscara e tampões para os ouvidos para dormir melhor.

### VIAJAR COM CRIANÇAS

Uma vez no destino, é aconselhável que cada criança tenha uma lista dos hotéis em que vão ficar, com os contactos e os endereços, para o caso de se perderem.

### COMPORTEMENTO

Respeite sempre as leis, hábitos e costumes locais.

Alguns países mais tradicionalistas, deve evitar-se usar roupas justas ou transparentes, saias curtas, ombros ou braços descobertos, ou qualquer outro tipo de vestuário que possa ser considerado ofensivo.

### REGRESSO

Por vezes, existem alterações aos horários de saída dos voos. Para sua maior segurança, confirme com 72 horas de antecedência o voo de regresso com a companhia aérea. Ao efetuar compras no estrangeiro guarde os recibos pois no regresso as entidades alfandegárias podem inspecionar as bagagens.

## RECOMENDAÇÕES

Chegue com antecedência ao aeroporto (3 horas para voos intercontinentais e 2 horas para voos europeus). A falta dos documentos especificados poderá dar origem a situações desagradáveis e graves, tais como o impedimento do embarque, a não entrada no país de destino ou outros.

Se não possui Passaporte e necessita de Visto para realizar a sua viagem, a emissão destes pode não ser rápida, pelo que a deve fazer com alguma antecedência.

- Para mais informações, consulte o site oficial da Secretaria de Estado das Comunidades Portuguesas em [www.secomunidades.pt](http://www.secomunidades.pt).
- Confirme as novas medidas de segurança. Procure mais informações em [www.inac.pt](http://www.inac.pt).
- Para obter mais informação de como adquirir o Cartão Europeu de Seguro de Doença, consulte o site oficial [www.europa.eu.int](http://www.europa.eu.int).
- Para informação ao Passageiro consulte o site oficial da ANA Aeroportos de Portugal [www.ana.pt](http://www.ana.pt)

Desejamos-lhe uma boa viagem!

# Sempre Perto de Si

## Grande Porto

**Aeroporto Francisco Sá Carneiro** – Maia  
Aerogare Partidas – Piso 3  
● 226 050 880 ● assistencias.opo@abreu.pt

**Aliados** – Porto  
Av. dos Aliados, 221  
● 222 043 520 ● aliados@abreu.pt

**Antas** – Porto  
Rua Oliveira Martins, 173  
● 225 074 010 ● antas@abreu.pt

**Bom Sucesso** – Porto  
Praça do Bom Sucesso, 130  
● 225 430 160 ● bomsucesso@abreu.pt

**Campus S. João** – Porto  
Piso 0 - Loja 104 A  
● 225 072 840 ● campussjoao@abreu.pt

**Alameda Shopping [Ex-Dolce Vita Porto]** – Porto  
Piso 1 - Loja 114  
● 225 081 300 ● alamedashopping@abreu.pt

**Foco** – Porto  
Rua Eugénio de Castro, 256  
● 226 050 800 ● foco@abreu.pt

**Foz** – Porto  
Rua do Crasto, 23  
● 225 323 860 ● fozporto@abreu.pt

**Pinheiro Manso** – Porto  
Rua Arquitecto Cassiano Barbosa, 36  
● 225 320 510 ● pmanso@abreu.pt

**Via Catarina Shopping** – Porto  
Piso 3 - Loja 321  
● 222 074 670 ● vcatarina@abreu.pt

**Gondomar** – Gondomar Centro  
Largo de Santo António, 101 (Souto)  
● 224 663 780 ● gondomar@abreu.pt

**C. C. Parque Nascente** – Gondomar  
Piso 1 - Loja 407  
● 220 028 900 ● parque.nascente@abreu.pt

**Maia** – Maia Centro  
Rua Padre António, 47  
● 229 437 820 ● maia@abreu.pt

**MaiaShopping** – Maia  
Piso 1 - Loja 129  
● 220 045 350 ● maiaishop@abreu.pt

**TecMaia** – Maia  
Rua Engº Frederico Ulrich, 2650,  
● 220 028 490 ● tecmaia@abreu.pt

**Matosinhos** – Matosinhos Centro  
Av. da Republica, 389  
● 229 397 990 ● matosinhos@abreu.pt

**Mar Shopping** – Matosinhos  
Piso 0 - Loja 0,105  
● 229 998 200 ● marshop@abreu.pt

**NorteShopping** – Matosinhos  
Piso 0 - Loja 520  
● 229 574 250 ● norteshop@abreu.pt

**ArrábidaShopping** – V. N. Gaia  
Piso 0 - Loja 72  
● 223 746 740 ● arrabida@abreu.pt

**GaiaShopping** – V. N. Gaia  
Piso 1 - Loja 230  
● 223 749 280 ● gaiaishop@abreu.pt

**Soares dos Reis** – V. N. Gaia  
Rua Marquês Sá da Bandeira, 556  
● 223 747 180 ● vngaisa2@abreu.pt

## Grande Lisboa

**Aeroporto de Lisboa** – Lisboa  
Terminal de Partidas - Loja 19  
● 218 411 090 ● aerolis@abreu.pt

**Amoreiras Shopping Center** – Lisboa  
Piso 1 - Loja 1047  
● 213 835 110 ● amoreiras@abreu.pt

**António Augusto de Aguiar** – Lisboa  
Av. António Augusto de Aguiar, 90-B  
● 213 552 170 ● aaaguiar@abreu.pt

**Armazéns do Chiado** – Lisboa  
Piso 4 - Loja 410 A  
● 213 261 330 ● chiado@abreu.pt

**Av. Liberdade** – Lisboa  
Av. da Liberdade, 158 A  
● 213 230 200 ● liberdade@abreu.pt

**Av. Igreja - Lisboa**  
Av. da Igreja, 19 A  
● 210 079 590 ● avigreja@abreu.pt

**Benfica - Portas de Benfica** – Lisboa  
Estrada de Benfica, 668  
● 217 621 080 ● benfica2@abreu.pt

**Benfica - S. Domingos de Benfica** – Lisboa  
Estrada de Benfica, 451-C  
● 217 710 980 ● benfica@abreu.pt

**Cais Sodré** – Lisboa  
Praça Duque da Terceira, 20  
● 213 242 450 ● csodre@abreu.pt

**Campo Ourique** – Lisboa  
Rua Infantaria 16, 62-C  
● 213 839 620 ● ourique@abreu.pt

**C. C. Colombo** – Lisboa  
Piso 0 - Loja 0,092  
● 217 106 230 ● colombo@abreu.pt

**Dolce Vita Monumental** – Lisboa  
Piso 0 - Loja 14  
● 213 587 610 ● saldanha@abreu.pt

**Galeria Comercial do Campo Pequeno** – Lisboa  
Loja 102 - Praça do Campo Pequeno  
● 210 079 330 ● campopequeno@abreu.pt

**Laranjeiras** – Lisboa  
Estrada da Luz, 66 – C  
● 217 220 740 ● laranjeiras@abreu.pt

**Laranjeiras (Estrada da Luz)** – Lisboa  
Estrada da Luz, 106-C  
● 217216100 ● laranjeiras2@abreu.pt

**Lumiar - Lisboa**  
Rua da República do Paraguai, 29-B  
● 217 567 100 ● lumiar@abreu.pt

**Marquês de Tomar** – Lisboa  
Av. Elias Garcia, 133-A  
● 217 995 320 ● mtomar@abreu.pt

**Parque das Nações** – Lisboa  
Av. D. João II, 37 C  
● 213 596 100 ● pnacoes@abreu.pt

**Praça Londres** – Lisboa  
Praça de Londres, 10-A  
● 218 452 230 ● londres@abreu.pt

**Telheiras** – Lisboa  
Rua Prof. João Barreira, 25  
● 217 520 990 ● telheiras@abreu.pt

**Universidade** – Lisboa  
Edf. da Reitoria - (Hall da Aula Magna) – Alameda da  
Universidade  
● 217 818 330 ● universidade@abreu.pt

**Centro Vasco da Gama** – Lisboa  
Piso 0 - Loja 0,024A  
● 211 156 500 ● vgama@abreu.pt

**C. C. Alegro** – Alfragide  
Piso 0 - Loja 041  
● 211 156 880 ● alegro@abreu.pt

**Algés**  
Rua Damião de Gois, 46-C  
● 214 118 270 ● algés@abreu.pt

**Amadora** – Amadora Centro  
Av. Santos Matos, 11-E  
● 214 985 930 ● amadora@abreu.pt

**Dolce Vita Tejo** – Amadora  
Piso 0 - Loja 59  
● 214 787 330 ● dvtejo@abreu.pt

**Cacém**  
Av. dos Bons Amigos, 81 - Aigualva  
● 211 155 650 ● cacem@abreu.pt

**Linda-a-Velha**  
Av. 25 de Abril, 2  
● 214 156 360 ● linda-a-velha@abreu.pt

**LouresShopping** – Loures  
Piso 1 - Loja 1027  
● 211 155 610 ● loureshop@abreu.pt

**Strada Shopping & Fashion Outlet** – Odivelas  
Piso 2 - Loja 2027  
● 219 344 700 ● odivelas@abreu.pt

**Lagoas Park** – Oeiras - Porto Salvo  
Galeria Comercial - Loja 6  
● 214 225 910 ● lagoas@abreu.pt

**Oeiras Parque** – Oeiras  
Piso 2 - Loja 2007  
● 211 155 620 ● oeirasshop@abreu.pt

**Oeiras Parque 2** – Oeiras  
Piso 1 – Loja 1010  
● 214 694 160 ● oeirasshop.piso1@abreu.rpt

**Spacio Shopping – Olivais**  
Piso 0 - Loja 014  
● 213 230 230 ● spacioshop@abreu.pt

## Margem Sul do Tejo

**Almada** – Almada Centro  
Praça Movimento das Forças Armadas, 2  
● 212 729 820 ● almada@abreu.pt

**Almada Forum**  
Piso 1 - Loja 1,02 - Almada  
● 212 508 250 ● foralmada@abreu.pt

**Forum Barreiro**  
Piso 1 - Loja 112 - Barreiro  
● 212 064 650 ● barreiro@abreu.pt

**Corroios**  
Av. 25 de Abril, 83 R/C Dto.  
● 212 556 840 ● corroios@abreu.pt

**Faculdade de Ciências e Tecnologia**  
Centro de Excelência - Sala 19 - Monte da Caparica  
● 213 596 170 ● fcienicias@abreu.pt

**Forum Montijo** – Montijo  
Piso 0, Loja 0,86  
● 211 155 600 ● fmontijo@abreu.pt

**Quinta do Conde**  
Praceta da Juventude, 1 – loja A  
● 212 138 530 ● qqconde@abreu.pt

**RioSul Shopping** – Seixal  
Piso 0 - Loja 0,012  
● 212 276 200 ● riosul@abreu.pt

## Açores

**Ilha de São Miguel**  
C. C. Parque Atlântico - Piso 0 - Loja 0,25  
● 296 000 710 ● parqueatlantico@abreu.pt

**Ponta Delgada** – Avenida  
Av. Infante D. Henrique, 55  
● 296 304 450 ● avenida@abreu.pt

**Ponta Delgada** – D. João III  
Av. D. João III, 30 R/C poente norte  
● 296 650 880 ● djoaoiii@abreu.pt

**Ribeira Grande**  
Rua São Francisco, 62  
● 296 470 630 ● ribeiragrande@abreu.pt

**Ilha Terceira**  
Angra de Heroísmo - Rua Direita, 71  
● 295 204 660 ● angra@abreu.pt

**Praia da Vitória**  
Rua da Alfândega, 15  
● 295 545 490 ● pvitoria@abreu.pt

**Ilha do Faial**  
Horta - Largo do Infante, 20 R/C  
● 292 208 490 ● horta@abreu.pt

**Ilha do Pico**  
Madalena - Av. Machado Serpa, 26-A  
● 292 628 900 ● pico@abreu.pt

## Madeira

**Funchal**  
**Aeroporto da Madeira**  
Piso 1 - Partidas - Loja 1053  
● 291 205 980 ● aeromadeira@abreu.pt

**La Vie Funchal**  
Rua Dr. João Brito Câmara, 9 - Loja 108  
● 291 205 900 ● funchal@abreu.pt

**Madalenas**  
Av. das Madalenas, 116 A  
● 291 205 990 ● madalenas@abreu.pt

**Madeira Shopping**  
Piso 0 - Loja 0,036B  
● 291 006 540 ● madeirashop@abreu.pt

**Abrantes**  
Avenida 25 de Abril, 320 R/C A  
● 241 001 080 ● abrantes@abreu.pt

**Águeda**  
Av. Dr. Eugénio Ribeiro, 8/10  
● 234 690 320 ● agueda@abreu.pt

## Albufeira

**AlgarveShopping**  
Piso 0 - Loja 0109  
● 289 560 290 ● algarveshop@abreu.pt

**Amarante**  
Rua Cândido dos Reis, 222  
● 255 410 100 ● amarante@abreu.pt

**Aveiro**  
**Glicínias Plaza**  
Piso 0 - Loja 57B  
● 234 004 730 ● glicinias@abreu.pt

**Lourenço Peixinho**  
Av. Dr. Lourenço Peixinho, 67  
● 234 377 750 ● aveiro@abreu.pt

**Barcelos**  
Av. da Liberdade, 47  
● 253 808 030 ● barcelos@abreu.pt

**Beja**  
Rua da Liberdade, 12 A  
● 284 313 230 ● beja@abreu.pt

**Braga**  
**Av. Central**  
Av. Central, 171  
● 253 200 540 ● braga@abreu.pt

**Braga Parque**  
Piso 1 - Loja 114  
● 253 250 160 ● bragaparque@abreu.pt

**C. C. Nova Arcada**  
R. de São Martinho, Loja 0,28  
● 253 071 940 ● nova.arcada@abreu.pt

**Sta. Barbara**  
Pr. Dr. José Salgado, C. C. Stª Barbara - Loja 29  
● 253 209 480 ● braga2@abreu.pt

**Bragança**  
Av. Dr. Francisco Sá Carneiro, 169 R/C  
● 273 302 400 ● braganca@abreu.pt

**Caldas da Rainha**  
Av. 1º Maio, 18 - Loja C  
● 262 839 600 ● caldasrainha@abreu.pt

**Carregado**  
**Campera Outlet Shopping**  
Piso 0 - Loja 0,43  
● 263 856 070 ● campera@abreu.pt

**Cascais**  
**Baia**  
Alameda dos Combatentes da Grande Guerra, 114  
● 214 848 300 ● cascais3@abreu.pt

**CascaisShopping**  
Piso 0 - Loja 80  
● 214 604 260 ● cascaishop@abreu.pt

**Castelo Branco**  
Av. Nuno Álvares, 27 - Loja 6  
● 272 348 530 ● cbranco@abreu.pt

**Chaves**  
Rua Terreiro da Cavalaria, 4  
● 276 300 070 ● chaves@abreu.pt

**Coimbra**  
**Celas**  
Alameda Armando Gonçalves, 16  
● 239 488 390 ● coimbra3@abreu.pt

**Alma Shopping (Ex-Dolce Vita Coimbra)**  
Piso 2 - Loja 201  
● 239 007 190 ● almashopping@abreu.pt

**Forum Coimbra**  
Piso 0 - Loja 0,42  
● 239 801 460 ● foicimbra@abreu.pt

**Covilhã**  
**SerraShopping**  
Piso 0 - Loja 0,83  
● 275 002 240 ● serrashop@abreu.pt

**Espinho**  
Rua 20, 528  
● 227 330 850 ● espinho@abreu.pt

**Estoril**  
Avenida Aida, 225 - Loja 3  
● 214 646 060 ● estoril@abreu.pt

**Évora**  
Rua da Misericórdia, 7  
● 266 769 180 ● evora@abreu.pt

**Faro**  
Av. da República, 124  
● 289 870 900 ● faro@abreu.pt

**Forum Algarve**  
Loja 0,32  
● 289106160 ● falgarve@abreu.pt

**Fátima**  
Av. Beato Nuno, 17 - Loja 5  
● 249 530 510 ● fatima@abreu.pt

**Felgueiras**  
Pr. da Comunidade Lusíada, Lote 10 B - R/C  
● 255 310 640 ● felgueiras@abreu.pt

**Figueira da Foz**  
Cais da Alfândega, 17  
● 233 408 220 ● figueira@abreu.pt

**Guarda**  
Av. Cidade Safed, 1-B R/C  
● 271 232 750 ● guarda@abreu.pt

**Guimarães**  
**Av. D. João IV**  
Av. D. João IV, 432  
● 253 421 880 ● guimaraes@abreu.pt

**C. C. Espaço Guimarães**  
Piso 0 Lj. 0,21  
● 253 539 940 ● espacogum@abreu.pt

**Leiria**  
**Leiriashopping**  
Piso 0 - Loja 0,54  
● 244 070 440 ● leiria.shopping@abreu.pt

**Marquês de Pombal**  
Av. Marquês de Pombal, lote 2, R/C Dto.  
● 244 859 160 ● leiria2@abreu.pt

**Mercado**  
Rua Mouzinho de Albuquerque, 90-C  
● 244 830 730 ● leiria@abreu.pt

**Mafra**  
Rua José Elias Garcia, 10 A  
● 261 810 090 ● mafra@abreu.pt

**Marco Canaveses**  
Rua Eusébio da Silva Ferreira, 36  
● 255 539 340 ● mcanaveses@abreu.pt

**Oliveira de Azeméis**  
Rua Doutor Aníbal Beleza, 97  
● 256 690 080 ● oazemeis@abreu.pt

**Paredes**  
Rua José Relvas, 89 - B  
● 214 569 580 ● paredes@abreu.pt

**Paredes**  
Rua Serpa Pinto, 129 - Loja 27  
● 255 780 270 ● paredes@abreu.pt

**Penafiel**  
Av. José Júlio, 141  
● 255 728 310 ● penafiel@abreu.pt

**Pombal**  
Largo 25 de Abril, 2  
● 236 002 160 ● pombal@abreu.pt

**Portalegre**  
Rua D. Nuno Álvares Pereira, 9  
● 245 300 690 ● portalegre@abreu.pt

**Portimão**  
Largo 1º de Maio, Nº 14  
● 282 460 560 ● portimao@abreu.pt

**Póvoa de Lanhoso**  
Largo Eng. Armando Rodrigues, 276  
● 253 730 100 ● planhoso@abreu.pt

**Póvoa de Varzim**  
Av. Mouzinho de Albuquerque, 10  
● 252 298 300 ● povarzim@abreu.pt

**Santa Iria da Azóia**  
Av. Santa Iria, 1  
● 219 540 090 ● santairia@abreu.pt

**Santa Maria da Feira**  
Av. Dr. Francisco Sá Carneiro 4 - C  
● 256 377 020 ● smfeira@abreu.pt

**Santarém**  
Urbanização Quinta de São Roque, lote 13 -Piso 0 - Loja 13,0,2  
● 243 356 590 ● santarem@abreu.pt

**Tomar**  
Av. General Norton de Matos, 12  
● tomar@abreu.pt

**Santo Tirso**  
Rua Dr. António Augusto Pires de Lima, 5  
● 252 800 590 ● stirso@abreu.pt

**São João da Madeira**  
Av. Dr. Renato Araujo, 371 - Edifício Laranjeiras  
● 256 200 570 ● sjmadeira@abreu.pt

**Setúbal**  
**Centro**  
Rua Cláudio Lagrange, 6  
● 265 547 670 ● setubal@abreu.pt

**Aranguez**  
Av. Bento Gonçalves, 23-C  
● 265 009 790 ● setubal2@abreu.pt

**Centro Comercial Alegro Setúbal**  
Loja 0,004B  
● 265 100 150 ● alegrosetubal@abreu.pt

**Sintra**  
**Centro**  
Av. Heliodoro Salgado, 70-74  
● 219 100 370 ● sintra@abreu.pt

**Forum Sintra**  
Piso 0 - Loja 0,76  
● 211 155 890 ● fsintra@abreu.pt

**Torres Novas**  
Av. 8 de Julho – Edifício Beira-Rio – Loja 6  
● 249 839 320 ● tnovas@abreu.pt

**Torres Vedras**  
Av. General Humberto Delgado, 23 - A  
● 261 337 060 ● tvedras@abreu.pt

**Viana do Castelo**  
Pr. da República, 21  
● 258 801 500 ● viana@abreu.pt

**Vila do Conde**  
Av. Dr. João Canavarro, 195  
● 252 240 710 ● vconde@abreu.pt

**Vila Franca de Xira**  
Av. 25 de Abril, 14  
● 263 280 710 ● vfxira@abreu.pt

**Vila Nova de Famalicão**  
Av. General Humberto Delgado, 10  
● 252 308 840 ● famalicao@abreu.pt

**Vila Nova de Santo André**  
Av. Manuel da Fonseca, Bairro dos Serrotes, Bloco 2  
● 269 759 160 ● sandre@abreu.pt

**Vila Real**  
**Nosso Shopping [Ex-Dolce Vita Douro]**  
Piso 2 - Loja 220  
● 259 001 120 ● nossoshopping@abreu.pt

**Viseu**  
**Gulbenkian**  
Av. Calouste Gulbenkian  
● 232 480 130 ● viseu@abreu.pt

**Palácio do Gelo Shopping**  
Piso 2 - Loja 222 A/B  
● 232 483 510 ● palaciogelo@abreu.pt

# Condições Gerais

O presente programa / catálogo é o documento informativo no qual se inserem as presentes condições gerais, dele fazendo parte integrante e que constituem, na ausência de documento autónomo o contrato de viagem.

A presente informação é vinculativa para a agência salvo alguma das presentes condições:

- Se as alterações nas seguintes condições tiverem sido comunicadas claramente por escrito ao cliente antes da celebração do contrato e as mesmas estejam devidamente previstas no programa;
  - Sendo alterações posteriores à celebração do contrato dependem de acordo prévio das partes, salvo o previsto na cláusula "impossibilidade de cumprimento".
- As presentes condições gerais obedecem ao disposto no Decreto-lei 61/2011 de 06 de maio, com a alteração que foi introduzida pelo Decreto-lei 199/2012 de 24 de agosto. As Condições Gerais cujo objeto seja uma viagem organizada constante do presente programa e as condições particulares que constam da documentação de viagem facultada ao cliente no momento de reserva da viagem consubstanciam o contrato de viagem que vincula as partes.

#### Organização

A organização técnica das viagens incluídas na presente brochura é de:
Viagens Abreu, S.A.
Avenida dos Aliados, 207 – 4000-067 Porto
NIF 500297177
RNAVT N.º 1702
Capital Social: € 7.500.000,00

#### Inscrições

No ato da inscrição o cliente deverá depositar 40% do preço do serviço, liquidando os restantes 60% até 21 dias antes do início do serviço. Se a inscrição tiver lugar a 21 dias ou menos da data do início do serviço, o preço total do mesmo deverá ser pago no ato da inscrição. A Agência Abreu reserva-se o direito de anular qualquer inscrição cujo pagamento não tenha sido efetuado nas condições acima mencionadas. As reservas encontram-se condicionadas à obtenção da parte dos fornecedores da confirmação de todos os serviços.

#### Informação ao Abrigo da Lei n.º 144/2015 de 8 de setembro:

Nos termos da Lei n.º 144/2015 de 8 de setembro informamos que o Cliente poderá recorrer às seguintes Entidades de Resolução Alternativa de Litígios de Consumo:

- i) Provedor do Cliente das Agências de Viagens e Turismo in www.provedorapavt.com;
- ii) Comissão Arbitral do Turismo de Portugal in www.turismodeportugal.pt
- iii) ou a qualquer uma das entidades devidamente indicadas na lista disponibilizada pela Direção Geral do Consumidor in http://www.consumidor.pt cuja consulta desde já aconselhamos.

#### Reclamações

As reclamações apenas poderão ser consideradas desde que apresentadas por escrito à agência no prazo máximo de 30 dias após o termo da prestação dos serviços.

Em caso de reclamação por incumprimento dos serviços contratados poderá o cliente acionar o Fundo de Garantia de viagens e Turismo previsto nos termos no DL 61/2011 de 06 de maio na sua redação atual, devendo para isso apresentar a respetiva reclamação:

- i) Junto do Provedor do Cliente pois a Agência Abreu é aderente ao Provedor do Cliente das Agências de Viagens e Turismo in www.provedorapavt.com. Para usufruir deste serviço deverá no prazo de 20 dias úteis após o fim da viagem apresentar a sua reclamação por escrito. As agências estão vinculadas ao pontual cumprimento da decisão que venha a ser emitida por tal entidade.
- ii) Junto do Turismo de Portugal I.P. in www.turismodeportugal.pt no prazo de 30 dias após: (i) o termo da viagem; (ii) o cancelamento da viagem imputável à agência; (iii) a data de conhecimento da impossibilidade da sua realização por fato imputável à agência; (iv) o encerramento do estabelecimento.
- iii) Junto de qualquer uma das entidades constantes do site da Direção Geral do Consumidor in http://www.consumidor.pt

#### Bagagem:

- A agência é responsável pela bagagem nos termos legais;
- O cliente tem obrigação de reclamar junto da entidade prestadora dos serviços no momento de subtração, deterioração ou destruição de bagagem.
- No transporte internacional, em caso de dano na bagagem, a reclamação deverá ser feita por escrito ao transportador imediatamente após a verificação do dano, e no máximo 7 dias a contar da sua entrega. Estando em caso o meio atraso na entrega da bagagem a reclamação deverá ser feita dentro de 21 dias a contar da data de entrega da mesma.
- A apresentação de tal reclamação será fundamento essencial para o acionamento da responsabilidade da Agência Abreu sobre a entidade prestadora do serviço.

#### Limites

A responsabilidade da agência terá como limite o montante máximo exigível às entidades prestadoras dos serviços, nos termos da Convenção de Montreal, de 28 de maio de 1999, sobre Transporte Aéreo Internacional, e da Convenção de Berna, de 1961, sobre Transporte Ferroviário.

No que concerne aos transportes marítimos, a responsabilidade das agências de viagens, relativamente aos seus clientes, pela prestação de serviços de transporte, ou alojamento, quando for caso disso, por empresas de transportes marítimos, no caso de danos resultantes de dolo ou negligência destas, terá como limites os seguintes montantes:

- a) € 441.436, em caso de morte ou danos corporais;
- b) € 7.881, em caso de perda total ou parcial de bagagem ou da sua danificação;
- c) € 31.424, em caso de perda de veículo automóvel, incluindo a bagagem nele contida;
- d) € 10.375, em caso de perda de bagagem, acompanhada ou não, contida em veículo automóvel;
- e) € 1.097, por danos na bagagem, em resultado da danificação do veículo automóvel.

Quando exista, a responsabilidade das agências de viagens e turismo pela deterioração, destruição e subtração de bagagens ou outros artigos, em estabelecimentos de alojamento turístico, enquanto o cliente aí se encontrar alojado, tem como limites:

- a) € 1.397, globalmente;
- b) € 449 por artigo;
- c) O valor declarado pelo cliente, quanto aos artigos depositados à guarda do estabelecimento de alojamento turístico.

A responsabilidade da agência por danos não corporais poderá ser contratualmente limitada ao valor correspondente a cinco vezes o preço do serviço vendido.

#### Despesas

##### Despesas de Reservas

Por cada reserva serão cobradas as seguintes verbas
Despesas de Reserva: €29,00.

##### Despesas de Alterações:

Por cada alteração (nomes, datas, tipo de apartamento ou quarto, viagem, etc): €15,00. Salientamos que, a aceitação de tais alterações depende de aceitação por parte dos respetivos fornecedores.

#### Documentação

O cliente deverá possuir em boa ordem a sua documentação pessoal ou familiar, (bilhete de identidade, documentação militar, autorização para menores, vistos, certificado de vacinas e outros eventualmente exigidos). A agência declina qualquer responsabilidade pela recusa de concessão de vistos ou a não permissão de entrada ao cliente em país estrangeiro; sendo ainda da conta do cliente todo e qualquer custo que tal situação acarretar.

#### Viagens na União Europeia:

Os clientes (independente da idade) que se deslocem dentro da União Europeia deverão ser possuidores do respetivo documento de identificação civil (passaporte; B.I., Cartão do Cidadão);
Para obtenção de assistência médica devem ser portadores do respetivo Cartão Europeu do Seguro de Doença;

Os nacionais de países não comunitários devem consultar informação específica quanto à documentação necessária para realização de viagem junto das embaixadas/ consulados dos países de origem;

#### Viagens fora da União Europeia:

Os clientes (independente da idade) que se deslocem deverão ser possuidores do respetivo documento de identificação civil (passaporte) bem como do visto se necessário (obtenha tal informação junto da agência no momento da reserva);
Os nacionais de países não comunitários devem consultar informação específica quanto à documentação necessária para realização de viagem junto das embaixadas / consulados dos países de origem.

#### Mudanças

Caso os fornecedores da viagem em causa permitam, sempre que um cliente, inscrito para uma determinada viagem, desejar mudar a sua inscrição para uma outra viagem ou para a mesma com partida em data diferente, ou outra eventual alteração, deverá pagar a taxa, com despesas de alteração. Contudo, quando a mudança tiver lugar com 21 dias ou menos de antecedência em relação à data da partida da viagem, para a qual o cliente se encontra inscrito, ou se os fornecedores de serviços não aceitarem a alteração, fica sujeito às despesas e encargos previstos na rubrica "desistência (rescisão)". Após iniciada a viagem, se solicitada a alteração dos serviços contratados por motivos não imputáveis à agência (ex. ampliação das noites de estadia, alteração de voo) os preços dos serviços turísticos poderão não corresponder aos publicados no folheto que motivou a contratação.

#### Cessão da Inscrição (Posição Contratual)

O cliente pode ceder a sua inscrição, fazendo-se substituir por outra pessoa que preencha todas as condições requeridas para a viagem, desde que informe

a agência vendedora com pelo menos sete dias de antecedência e que tal cessão seja possível nos termos dos regulamentos de transporte aéreos aplicáveis. Em caso de cruzeiros e viagens aéreas o prazo previsto será de quinze dias de antecedência.

A cessão da inscrição responsabiliza solidariamente cedente e cessionário pelo pagamento do preço viagem e pelos encargos adicionais originados.

#### Alterações

Sempre que existam razões alheias que o justifiquem, a agência organizadora poderá alterar a ordem dos percursos, modificar as horas de partida ou substituir qualquer dos hotéis previstos por outros de categoria e localização similar, devendo informar o cliente de tal alteração, logo que dela tenha conhecimento.

#### Anulações do Programa pela Agência

Quando a viagem estiver dependente de um número mínimo de participantes a Agência reserva-se o direito de cancelar a viagem organizada caso o número de participantes alcançado seja inferior ao mínimo. Nestes casos, o cliente será informado por escrito do cancelamento no prazo de 10 dias.

#### Alteração ao Preço

Os preços constantes do programa estão baseados nos custos dos serviços e taxas de câmbio vigentes à data de impressão deste programa, pelo que estão sujeitos a alterações que resultem de variações no custo dos transportes ou do combustível, de direitos, impostos, taxas e flutuações cambiais até 20 dias antes da data de viagem.

#### Reembolsos

Depois de iniciada a viagem não é devido qualquer reembolso por serviços não utilizados pelo cliente por motivos de força maior ou por causa imputável ao cliente, salvo reembolso pelos respetivos fornecedores. A não prestação de serviços previstos no programa de viagem por causas imputáveis à agência organizadora e caso não seja possível a substituição por outros equivalentes, confere ao cliente o direito a ser reembolsado pela diferença entre o preço dos serviços previstos e o dos efetivamente prestados.

#### Impossibilidade de Cumprimento

Se previamente ao início da viagem e por fatos não imputáveis à agência organizadora esta vier a ficar impossibilitada de cumprir algum serviço essencial constante do programa de viagem, tem o cliente direito a desistir da viagem, sendo imediatamente reembolsado de todas as quantias pagas ou, em alternativa, aceitar uma alteração e eventual variação de preço. Se os referidos fatos não imputáveis à agência organizadora vierem a determinar a anulação da viagem, pode o cliente ainda optar por participar numa outra viagem organizada de preço equivalente. Se a viagem organizada proposta em substituição for de preço inferior, será o cliente reembolsado da respetiva diferença.

#### Desistência (Rescisão)

O Cliente ou algum dos seus acompanhantes é livre de desistir da viagem a todo o tempo. Tal cancelamento implica que o mesmo seja responsável pelo pagamento de todos os encargos a que o início do cumprimento do contrato e a sua desistência dêem lugar e ainda por uma percentagem que pode ir até 15% do preço da viagem. Quando seja caso disso, o cliente será reembolsado pela diferença entre a quantia paga e os montantes acima referidos.

#### Desistências | Anulações| Alterações

Se o cliente desistir ou alterar a viagem terá que pagar os seguintes encargos:

- A) Serviço Terrestre:
    - Entre os 15 e os 11 dias antes da data da partida - 5% do total dos serviços.
    - Entre os 10 e os 3 dias antes da data da partida - 15% do total dos serviços.
    - Entre 02 a 01 dia dias antes da data da partida - 100% do total dos serviços.
  - Se o cliente não informar a sua intenção de desistir até à data da partida - 100% do total dos serviços.
  - B) Parte aérea:
    - Será cobrada a totalidade, caso os bilhetes de avião já tenham sido emitidos.
- Para efeitos de cálculo do dia de cancelamento e devido à diferença horária com o destino serão considerados cancelamentos/anulações/alterações de data, os pedidos até às 16 horas nos dias úteis. Cancelamentos efetuados após este horário ou cancelamentos efetuados em dias feriadou ou fim de semana, será considerado, o 1º dia útil seguinte.

#### Cancelamento

Se por fato não imputável ao cliente, a agência tiver de cancelar a viagem organizada antes da data de partida, o cliente pode optar por:
i) Ser imediatamente reembolsado de todas as quantias pagas, ou
ii) Em alternativa, optar por participar numa outra viagem organizada, sendo reembolsado da eventual diferença de preço que possa existir.

#### Responsabilidade

A responsabilidade da agência organizadora das viagens constantes deste programa e emergentes das obrigações assumidas, encontra-se garantida por um seguro de responsabilidade civil na Companhia de Seguros Allianz, apólice n.º 201518576, no montante de €6.000.000,00 nos termos da legislação em vigor.

#### IVA

Os preços mencionados neste programa reflectem já o Imposto de Valor Acrescentado à taxa atual (23%).

#### Validade

Este programa é válido de 6 de janeiro a 25 de janeiro de 2017. Os preços que a acompanham são válidos para estadias de 6 de janeiro de 2017 a 28 de março de 2017, salvo indicação em contrário expressamente mencionada em cada tabela de preços.

#### Notas

As restantes condições especiais estarão incluídas no folheto de cada destino e viagem em concreto condições particulares – e que fazem parte do contrato de viagem.

- As presentes condições gerais poderão ser complementadas por quaisquer outras específicas desde que devidamente acordadas pelas partes.
- Os preços dos programas estão baseados na cotação média do dólar pelo que qualquer derivação relevante desta moeda poderá implicar uma revisão dos preços da viagem nos termos constantes da cláusula "alteração de preço".
- Devido às constantes alterações do preço dos combustíveis sobre os preços praticados poderá haver alteração do suplemento de combustível inserido no preço nos termos constantes da cláusula "alteração de preço".
- As categorias dos hotéis e cruzeiros apresentados nesta brochura seguem as normas de qualidade do país de acolhimento, podendo os mesmos ser alterados por outros similares quando por motivos alheios à agência não seja possível manter ou confirmar a reserva existente, obrigando-se a agência a informar o cliente logo que de tal tenha conhecimento.

#### Informações Gerais:

##### Horas de Chegada ou Partida:

As horas de partida e de chegada estão indicadas na hora local do respetivo país e de acordo com horários das respetivas companhias aéreas à data de impressão deste programa, podendo por isso ser sujeitas a alteração.

#### Hotéis / Apartamentos:

Apartamentos - No caso do alojamento ser contratado em apartamento é da responsabilidade do cliente a informação do número de pessoas que irão ocupar o apartamento. No caso de se apresentarem mais pessoas que as reservadas, os apartamentos poderão recusar a entrada.

Hotéis - O preço apresentado é por pessoa e estão baseados numa ocupação dupla. Nem todos os hotéis dispõem de quarto triplo sendo por norma colocada uma cama extra que pode não ser de idêntica qualidade. Nos quartos equipados com duas camas ou casal, o triplo pode ser constituído apenas por aquelas camas. A relação dos hotéis e apartamentos constantes do programa é indicativa assim como a sua categoria que respeita a critérios e classificações locais cujos critérios por vezes são distintos dos utilizados em Portugal.

#### Refeições:

Salvo indicações em contrário, os preços apresentados para os suplementos de Meia Pensão e Pensão Completa não incluem bebidas. Nas chegadas ao hotel após as 19h o primeiro serviço de refeição será o pequeno-almoço do dia seguinte, no último dia e salvo possibilidade de late check-out, o último serviço do hotel será o pequeno-almoço.

#### Horários de Entrada e Saída:

As horas de entrada e saída no primeiro e último dia, serão definidas em função do primeiro e último serviço. Em regra, sem carácter vinculativo os quartos podem ser utilizados a partir das 14h do dia de chegada e deverão ser deixados livres até as 12h do dia de saída. Nos apartamentos a entrada verifica-se geralmente pelas 17h do dia de chegada e deverão ser deixados livres até as 10h do dia de saída.

#### Condições Especiais para Crianças:

Dada a diversidade de condições aplicadas às crianças (destino e fornecedor) recomenda-se questionar sempre as condições especiais que porventura sejam aplicadas à viagem em causa.

#### Seguro:

As viagens patentes nesta brochura incluem seguro multiviagens. Peça informação detalhada sobre as condições deste seguro. A agência disponibiliza a venda de complementos a este seguro que poderão ser adquiridos em função da viagem para garantia de situações de assistência e despesas de cancelamento.

# Lojas de Horário Alargado

Todos os dias da semana

## Grande Porto

- Aeroporto Francisco Sá Carneiro** – Maia  
Aerogare Partidas – Piso 3 [5 às 20 horas]  
☎ 226 050 880 @ assistencias.opo@abreu.pt
- Campus S. João** – Porto  
Piso 0 - Loja 104 A  
☎ 225 072 840 @ campussjoao@abreu.pt
- Alameda Shopping [Ex-Dolce Vita Porto]** – Porto  
Piso 1 - Loja 114  
☎ 225 081 300 @ alamedashopping@abreu.pt
- Via Catarina** – Porto  
Piso 3 - Loja 3.21  
☎ 222 074 670 @ vcatarina@abreu.pt
- MaiaShopping** – Maia  
Piso 1 - Loja 129  
☎ 220 045 350 @ maiashop@abreu.pt
- Mar Shopping** – Matosinhos  
Piso 0 - Loja 0.105  
☎ 229 998 200 @ marshop@abreu.pt
- NorteShopping** – Matosinhos  
Piso 0 - Loja 520  
☎ 229 574 250 @ norteshop@abreu.pt
- ArrábidaShopping** – V. N. Gaia  
Piso 0 - Loja 72  
☎ 223 746 740 @ arrabida@abreu.pt
- C. C. Parque Nascente** – Gondomar  
Piso 1 - Loja 407  
☎ 220 028 900 @ parque.nascente@abreu.pt
- GaiaShopping** – V. N. Gaia  
Piso 1 - Loja 230  
☎ 223 749 280 @ gaiashop@abreu.pt

## Grande Lisboa

- Aeroporto de Lisboa** – Lisboa  
Terminal de Partidas, Loja 19 [5 às 23 horas]  
☎ 218 411 090 @ aerolis@abreu.pt
- Amoreiras Shopping Center** – Lisboa  
Piso 1 - Loja 1047  
☎ 213 835 110 @ amoreiras@abreu.pt
- Armazéns do Chiado** – Lisboa  
Piso 4 - Loja 4.10 A  
☎ 213 261 330 @ chiado@abreu.pt
- C.C. Colombo** – Lisboa  
Piso 0 - Loja 0.092  
☎ 217 106 230 @ colombo@abreu.pt
- Galeria Comercial do Campo Pequeno** – Lisboa  
Loja 102 - Praça do Campo Pequeno  
☎ 210 079 330 @ campopequeno@abreu.pt
- Dolce Vita Monumental** – Lisboa  
Piso 0 - Loja 14  
☎ 213 587 610 @ saldanha@abreu.pt
- Centro Vasco da Gama** – Lisboa  
Piso 0 - Loja 0.024A  
☎ 211 156 500 @ gama@abreu.pt
- C. C. Alegro** – Alfragide  
Piso 0 - Loja 041  
☎ 211 156 880 @ alegro@abreu.pt

- Dolce Vita Tejo** – Amadora  
Piso 0 - Loja 59  
☎ 214 787 330 @ dvtejo@abreu.pt
- LouresShopping** – Loures  
Piso 1 - Loja 1027  
☎ 211 155 610 @ loureshop@abreu.pt
- Strada Shopping & Fashion Outlet** – Odivelas  
Piso 2 - Loja 2027  
☎ 219 344 700 @ odivelas@abreu.pt
- Oeiras Parque** – Oeiras  
Piso 2 - Loja 2007  
☎ 211 155 620 @ oeirasshop@abreu.pt
- Oeiras Parque 2** – Oeiras  
Piso 1 - Loja 1010  
☎ 214 694 160 @ oeirasshop.piso1@abreu.pt
- Spacio Shopping** – Olivais  
Piso 0 - Loja 014  
☎ 213 230 230 @ spacioshop@abreu.pt

## Margem Sul Tejo

- Almada Forum** – Almada  
Piso 1 - Loja 1.02  
☎ 212 508 250 @ foralmada@abreu.pt
- Forum Barreiro** – Barreiro  
Piso 1 - Loja 1.12  
☎ 212 064 650 @ barreiro@abreu.pt
- Forum Montijo** – Montijo  
Piso 0, Loja 0.86  
☎ 211 155 600 @ fmontijo@abreu.pt
- RioSul Shopping** – Seixal  
Piso 0 - Loja 0.012  
☎ 212 276 200 @ riosul@abreu.pt

## Açores

- C. C. Parque Atlântico**  
Piso 0 - Loja 0.25  
☎ 296 000 710 @ parqueatlantico@abreu.pt

## Albufeira

- AlgarveShopping**  
Piso 0 - Loja 0.109  
☎ 289 560 290 @ algarveshop@abreu.pt

## Aveiro

- Glicínias Plaza**  
Piso 0 - Loja 57B  
☎ 234 004 730 @ glicinias@abreu.pt

## Braga

- Braga Parque**  
Piso 1 - Loja 114  
☎ 253 250 160 @ bragaparque@abreu.pt
- C. C. Nova Arcada**  
R. de São Martinho, Loja 0.28  
☎ 253 071 940 @ nova.arcada@abreu.pt

## Carregado

- Campera Outlet Shopping**  
Piso 0 - Loja 0.43  
☎ 263 856 070 @ campera@abreu.pt

## Cascais

- CascaisShopping**  
Piso 0 - Loja 80  
☎ 214 604 260 @ cascaishop@abreu.pt

## Coimbra

- Alma Shopping [Ex-Dolce Vita Coimbra]**  
Piso 2 - Loja 201  
☎ 239 007 190 @ almashopping@abreu.pt
- Forum Coimbra**  
Piso 0 - Loja 0.42  
☎ 239 801 460 @ coimbra@abreu.pt

## Covilhã

- SerraShopping**  
Piso 0 - Loja 0.83  
☎ 275 002 240 @ serrashop@abreu.pt

## Funchal

- Aeroporto da Madeira**  
Piso 1 - Partidas, loja 1053 [07 às 21 horas]  
☎ 291 205 980 @ aeromadeira@abreu.pt
- Madeira Shopping**  
Piso 0 - Loja 0.036B  
☎ 291 006 540 @ madeirashop@abreu.pt

## Faro

- Forum Algarve**  
Piso 0 - Loja 0.32  
☎ 289 106 160 @ falgarve@abreu.pt

## Leiria

- LeiriasShopping**  
Piso 0 - Loja 0.54  
☎ 244 070 440 @ leiria.shopping@abreu.pt

## Guimarães

- C. C. Espaço Guimarães**  
Piso 0 - Lj. 0.21  
☎ 253 539 940 @ espacoguim@abreu.pt

## Setúbal

- C. C. Alegro** – Setúbal  
Loja 0.004B  
☎ 265 100 150 @ alegrosetubal@abreu.pt

## Sintra

- Forum Sintra**  
Piso 0 - Loja 0.76  
☎ 211 155 890 @ fsintra@abreu.pt

## Vila Real

- Nosso Shopping [Ex-Dolce Vita Douro]**  
Piso 2 - Loja 220  
☎ 259 001 120 @ nossoshopping@abreu.pt


## Viseu

- Palácio do Gelo Shopping**  
Piso 2 - Loja 222 A/B  
☎ 232 483 510 @ palaciogelo@abreu.pt

**DISPOMOS DE UMA REDE PRÓPRIA COM 150 LOJAS EM TODO O TERRITÓRIO CONTINENTAL, AÇORES E MADEIRA.**

**TAMBÉM PRESENTES EM ANGOLA (LUANDA ▪ TALATONA ▪ BENGUELA) > BRASIL (RIO DE JANEIRO ▪ SÃO PAULO ▪ RECIFE ▪ PORTO ALEGRE ▪ BELO HORIZONTE) > ESPANHA (MADRID ▪ BARCELONA) > USA (ORLANDO)**

Novo site de reservas **Abreu Express**  
voo, hotel e voo + hotel

  
abreuexpress.com

**LOJA ONLINE**

www.abreu.pt direto@abreu.pt

**ABREU DIRETO 707 20 1840**

7 dias por semana das 10h às 22h - 362 dias por ano

Informações sobre o seu agente