



אשדוד

ASHDOD

מינהל החינוך

מחלקת רישום עירונית



כולנו נרשמים עוד היום!
www.ashdod.muni.il

תוכן עניינים

מידע כללי

- 4 מועדי-רישום
- 5 יום-פתוח-בגני-הילדים
- 6 מידע-כללי-על-גני-הילדים

תהליך הרישום

- 8-9 הנחיות-ותהליך-רישום

שיבוץ לכן עירוני

- 10-11 מידע-על-תהליך-השיבוץ
- 14 רשימות-גני-ילדים

מרכז הרישום: מחלקת רישום בנין העיריה קומת הכניסה, רחוב הגדוד העברי 10.

טלפון: 08-8545116, 08-8545391
פקס: 08-8677319

sandra@ashdod.muni.il - סנדרה תורג'מן

limora@ashdod.muni.il - לימור אוזרט

meitalit@ashdod.muni.il - מיטל בן עזרא

simay@ashdod.muni.il - סימה ירמיהו

karmitr@ashdod.muni.il - כרמית רביבו

mona@ashdod.muni.il - מונה חפיה

דבר ראש העיר



הורים יקרים,
בהצטרפותכם למשפחת גני הילדים באשדוד, היו סמוכים
ובטוחים כי בחרתם את הטוב ביותר עבור ילדכם.
באשדוד 243 כיתות גן המעניקות לילדכם סביבה לימודית
מטפחת חדשנית ומאתגרת, המאפשרת לילדכם הנאה
מחוייית לימוד איכותית תוך מיצוי יכולותיו.

מערכת החינוך באשדוד מחויבת להמשיך וללוות אתכם ביד
מקצועית ובאוזן קשבת מן הגן ועד לאוניברסיטה.

אנו בטוחים כי עבור ילדכם זהו צעד קטן בדרך הארוכה, בשביל
החינוכי, הערכי והחברתי ואנו מתחייבים לעמוד לצידו ולציידכם
עד לסיומה המוצלח.

שלכם,

ד"ר יחיאל לסרי
ראש העיר



רישום לגני הילדים

מועדי הרישום:

החל מיום רביעי, א' בשבט, **17/1/2018** ועד יום חמישי, ז' באדר, **22/2/2018**.

הרישום לגני הילדים יתבצע באמצעות אתר האינטרנט העירוני בכתובת www.ashdod.muni.il ובאפליקציית "אשדודית".

קבלת קהל: ימים א'-ה' משעה 8:30-12:00
בימים א'+ג' מהשעה 16:00-18:00

מרכז הרישום: מחלקת רישום, בניין העיריה, קומת הכניסה, רחוב הגדוד העברי 10. יום ד' אין קבלת קהל.

מרכז הרישום מיועד למתן שירות לרושמים באמצעות הוראת קבע בלבד
(ניתן להוריד את הטופס מאתר האינטרנט העירוני).

בנוסף, הועמדו לשירותכם עמדות **רישום במתנ"סים** ברחבי העיר. המעוניינים בסיוע ברישום באמצעות האינטרנט, מוזמנים לפנות למתנ"סים הבאים, שם תינתן הדרכה וסיוע ברישום:

- מתנ"ס עוזיאל - רחוב סיני 25 רובע א'
- מתנ"ס בית לברון - רחוב נתן אלבז 38 רובע ו'
- מתנ"ס חרצית - רחוב שדרות הפרחים 18 רובע ח'
- מתנ"ס עם שלום - רחוב הרי גולן 5, רובע י"א.

כולנו נרשמים עוד היום!
www.ashdod.muni.il

הודעות חשובות:

- עיריית אשדוד שמה בראש סדר עדיפויותיה להנגיש את השירות לתושב, השנה ישובצו תלמידים הלומדים בגן עירוני ומיועדים להמשיך וללמוד באותו גן, **באופן אוטומטי ולכן אין צורך ברישום מחדש!** הודעות שיבוץ ישלחו להורים באמצעות מייל ובמסרון. **הורים שאינם מעוניינים בשיבוץ באותו גן יוכלו להגיש בקשת העברה במחלקת רישום.**
- **צהרונים בגני ילדים - הרישום לצהרונים (צמ"ח: צהרונים משרד החינוך (יבוצע ע"י החברה העירונית לאחר מתן הודעת השיבוץ לשנה הבאה). הרישום לצהרונים יהיה באמצעות אתר האינטרנט של החברה העירונית www.ironit.org.il.**
- **יום פתוח בגני הילדים:** על פי הנחיות האגף הקדם יסודי במשרד החינוך, בוטל יום פתוח להורים ולא יתקיים במועד שתוכנן.

מידע כללי

גילאי הרישום בהתאם לחוק חינוך חובה:

גן חובה (גיל 5):

ילדים שנולדו מתאריך י"ט בטבת תשע"ג (01/01/2013)
עד לתאריך כ"ח בטבת תשע"ד (31/12/2013)

גן טרום חובה (גיל 4):

ילדים שנולדו מתאריך כ"ט בטבת תשע"ד (01/01/2014)
עד לתאריך ט' בטבת תשע"ה (31/12/2014)

גן טרום טרום חובה (גיל 3):

ילדים שנולדו מתאריך י' בטבת תשע"ה (01/01/2015)
עד לתאריך י"ט בטבת תשע"ו (31/12/2015)

חריגי גיל:

ילדים שנולדו בתאריכים 1/1/2016 ועד ל 15/1/2016 יוכלו להגיש בקשה לזעזע חריגים לרישום בגני ילדים עירוניים .
את הבקשה יש להגיש באמצעות אתר האינטרנט של משרד החינוך , מחוז דרום.
מידע מפורט על תהליך הרישום ניתן למצוא באתר משרד החינוך-רישום חריגי גיל

רישום באמצעות אתר האינטרנט העירוני חוסך
זמן, הרישום מהיר ונגיש 24 שעות ביממה!

גן הילדים העירוני מהווה מסגרת חינוכית לימודית לילדים בני 3 עד 6. מטרת המסגרת לקדם ולטפח את יכולותיהם הקוגניטיביות, הרגשיות, החברתיות והמוטוריות של הילדים בגיל הרך, וכן להקנות להם ערכים, ידע ומטען תרבותי.

פתיחת גני טרום חובה בימים הראשונים:

ביום הראשון ללימודים 7:35-10:00

ביום השני ללימודים: 7:35-11:00

החל מהיום השלישי יתנהלו הלימודים בהיקף מלא.

(ייתכן שתידרשו להישאר עם ילדיכם בגן בימים הראשונים לפי הצורך)

הרכב גילאי: לא יותר משתי קבוצות גיל בכיתת גן. ההרכב הגילאי בכל כיתה גן נקבע בסוף תקופת הרישום, על פי שיקולים פדגוגיים, מערכתיים ומקצועיים. בגן עירוני ישובצו עד 35 ילדים בלבד.

סייעת נוספת: תשובץ בכיתות טרום חובה בלבד בהן ישובצו למעלה מ-30 תלמידים.

שעות הפעילות בגן: ימים א'-ה' בין השעות 07:35-14:00, יום ו' בין השעות

07:35-12:45

במטרה לאפשר מתן מענה מיטבי להורים המעוניינים ברישום ילדיהם בגנים העירוניים, הנכם מתבקשים להקפיד על רישום ילדכם בזמן, הרישום יתבצע באמצעות אתר האינטרנט העירוני העומד לשירותכם 24 שעות ביממה.



רישום לגני הילדים

נהלי רישום:

- הרישום יתבצע באמצעות אתר האינטרנט העירוני ובאפליקציית "אשדודית".
- רישום במרכז הרישום מחייב תעודות זהות של שני ההורים כולל ספח שמות הילדים.

בנוסף, אם הנכם עונים על אחד מהקריטריונים המופיעים בטבלה, יהיה עליכם לשלוח בפקס או במייל את המסמכים הרלוונטיים המפורטים בהתאמה.

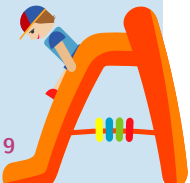
תושבים הגרים בשכירות	יש לצרף חוזה שכירות תקף חתום על ידי עורך דין וחשבון ארנונה על שם המשכיר.
בית בתהליך בניה / קנייה	יש לצרף חוזה רכישה ובו מועד הכניסה לדירה (ולא יאוחר מ-12/2018), בהיעדר כתובת או תאריך כניסה יש להביא תצהיר חתום על ידי בית משפט.
תושבים ללא ארנונה וללא חוזה דירה על שמם	חובה להגיש תצהיר חתום על ידי בית משפט המציין את כתובת המגורים כולל את פרטי ההורים, הילדים ומשלם הארנונה. יש לצרף לתצהיר תשלום שוטף כלשהוא על שם הדיירים (חשמל, גז, כבלים וכו').
מיופה כוח	יש לצרף תעודת זהות של מיופה הכוח, תעודת זהות של ההורים (מקור בלבד) וכן מכתב הרשאה לרישום על ידי ההורים.
תושבים חדשים	יש לצרף טופס ביטול מהרשות/ מועצה הקודמת בה התגורר ותעודת זהות עדכנית על מגורים באשדוד.
	יש לצרף תעודת עולה בה מצוינים פרטי הילדים וחוזה דירה חתום ע"י עורך דין על מגורים באשדוד

<p>על ההורה הרושם לחתום על כתב הצהרה והתחייבות. הורה שהינו המשמורן החוקי של הקטין ואחראי בלעדי על חינוכו חייב לצרף פסק דין. הורה שהינו אחראי לחינוכו של הקטין במשותף עם הורה נוסף חייב לצרף מכתב מהאחראי הנוסף שנכתב ונחתם על ידו.</p> <p>בצירוף צילום תעודת זהות וספח הילדים.</p>	<p>הורים עצמאיים (כמוגדר בחוק סיוע למשפחות שבראשן הורה עצמאי, התשנ"ב, 1992, רווק, אלמן/ה, פרוד/ה, אישה עגונה, אישה השוהה במקלט לנשים נפגעות אלימות).</p>
<p>יש לצרף מכתב חתום על ידי ההורים ובו סיבת הביטול וצילום ספח תעודת זהות הכולל את פרטי הילדים.</p> <p>ביטול רישום לתלמידים שהורים חיים בנפרד (הורים עצמאיים): יש להביא אישור חתום על ידי ההורה האחר המאשר בכתב הסכמתו לביטול הרישום בצירוף תעודת הזהות וספח הילדים.</p>	<p>ביטול רישום</p>
<p>אם ברצונכם לרשום ילדיכם למוסד חינוכי מוכר שאינו רשמי (לגן חרדי או לגן פרטי) עליכם להביא מסמך מאותו מוסד המאשר כי ילדיכם התקבלו אליו (נספח ד'). הרישום יתבצע באמצעות האינטרנט בלבד.</p>	<p>רישום לגן פרטי/חרדי</p>

■ **תצהיר חתום על ידי ההורה הרושם** - יש להחתים במזכירות בית המשפט או אצל עורך דין או דיין.

■ **ביטול רישום** - הורים המבקשים לבטל רישום מתבקשים לשלוח טופס בקשה לביטול רישום בציון סיבת הביטול. לבקשה יש לצרף צילום תעודות הזהות של שני ההורים וספח הילדים.

יש לציון על גבי הבקשה את מס' הפקס או כתובת המייל לשליחת ביטול הרישום.



תהליך הרישום

”רישום בקליק”

הרישום לגני הילדים יתבצע באמצעות אתר האינטרנט העירוני ובאפליקציית “אשדודית” בכתובת www.ashdod.muni.il < “רישום לחינוך”.

בעת הרישום יציינו ההורים מהו הזרם החינוכי אליו בו הם מעוניינים לרשום את ילדיהם:

- ממלכתי.
- ממלכתי דתי.
- מוכר שאינו רשמי: (גן פרטי/גן חרדי).

יש לציין את שמות הגנים המועדפים עליכם (ניתן לבחור 2 גנים מבוקשים במהלך הרישום, למעט רישום למוכר שאינו רשמי).

יש להזין את הנתונים המסומנים ולעבור בכל מסכי הרישום, ולוודא כי בסיום מופיעה הכתובית: **”בקשתך לרישום נקלטה בהצלחה” ומספר אסמכתת רישום.**

שלב הרישום הינו **טכני ובו נקלטת בקשת רישום בלבד**, תהליך זה אינו מבטיח **שיבוץ לגן המבוקש.**

אם בקשתכם לגן מסוים נובעת מסיבה מיוחדת, יש לצרף מסמכים רלוונטיים התומכים בבקשה.

הערה: הורים שילדיהם יש בעיה רפואית מתבקשים להגיע עם מסמכים רפואיים למחלקת גני ילדים, לשם הגשת בקשה להקצאת סיעת רפואית.

לתשומת לבכם, יש לבצע את הרישום במועד הרשמי, רישום מאוחר (לאחר 22/2/2018) לא יבטיח שיבוץ בגן המבוקש או באזור מגורכם.

תהליך הרישום לגנים פרטיים או לגנים בדרם החרדי (מוכר שאינו רשמי)

לביצוע הרישום עליכם לפנות למנהל המוסד המבוקש ולקבל אישור לרישום (נספח ד), יש להצטייד בתעודת זהות ובספח הילדים. הרישום יתבצע **באמצעות אתר האינטרנט www.ashdod.muni.il ובאפליקציית "אשדודית".** רישום לגן ילדים ללא המסמכים המצוינים לעיל יבוטל.

תהליך הרישום לילדים שהוריהם מתגוררים בנפרד ("משפחה עצמאית")

רישום עבור ילדים שהוריהם מתגוררים בנפרד (גרוש/פרוד) תלוי בהסכמת ההורה האחר ובאישורו בכתב. במקרים אלה יתאפשר רישום באמצעות אתר האינטרנט העירוני אך על מנת להשלים את תהליך השיבוץ, חובה להגיש בתוך 7 ימים למחלקת הרישום או באמצעות פקס 08-8677319 או במייל: sandra@ashdod.muni.il (את המסמכים הבאים: אישור בכתב של ההורה האחר באמצעות תצהיר המופיע באתר העירייה ובצירוף צילום תעודות הזהות וספח הילדים (במקרה של משלוח בדואר/פקס/מייל יש לוודא קבלתם על ידי העירייה).

לידיעתכם, ככל שלא יוגשו המסמכים הנ"ל במועד - יבוטל הרישום שבוצע באמצעות אתר האינטרנט.

במסגרת יישום חוזר מנכ"ל, ישלח על ידי הרשות מידע לרישום הילד לשתי כתובות מגורי הילד (של האם ושל האב).



תהליך השיבוץ

תהליך השיבוץ:

במהלך חודש יוני ישלחו הודעות שיבוץ לגני ילדים לשנה"ל תשע"ט.

להלן הקריטריונים המהווים מתווה לשיבוץ בגני הילדים, **השיבוץ הסופי ייקבע על פי שיקולים מערכתיים, פדגוגיים ומקצועיים.**

- זרם חינוכי - שיבוץ על פי הזרם החינוכי שבחרו ההורים (ממלכתי או ממלכתי דתי).
- רצף חינוכי - תלמיד הלומד בשנה נוכחית בגן וצריך להמשיך ללמוד באותו גן, ישובץ באופן אוטומטי לגן.
- הישגות שנה נוספת בגן חובה - מותנה באישור של השירות הפסיכולוגי ובהתאם להמלצותיו.
- גיל הילדים - בהתאם לתאריך הלידה בסדר יורד מהבוגרים עד לצעירים.
- קירבת מגורים לגן - בהתאם לשכונת מגורי הילדים (עדיפות לשיבוץ ילדי הרובע ורק על בסיס מקום פנוי יהיה שיבוץ ילדים מרובעים אחרים).

הרכב גילאי בגן עירוני:

גן טרום חובה - משובצים ילדים בני 4 שבאותו שנתון וילדי 3 בסדר כרונולוגי יורד, תוך איזון מרבי ביניהם.

גן חובה - משובצים ילדים בשנתון גיל 5, ועל בסיס מקום פנוי משובצים ילדים בשנתון גיל 4 (ילידי ינואר - אפריל 2013).

ברישום מאוחר לגני הילדים ישובצו התלמידים בגן בו נותרו מקומות פנויים. משיקולים פדגוגיים לא ישובצו אחים שאינם תאומים באותו גן, השיבוץ יהיה בגנים סמוכים ככל אשר ניתן.

לתשומת לבכם, **מחלקת רישום עירונית עושה מאמץ לשבץ את הילדים בהתאם לבקשת ההורים ועל פי שיקולי דעת מקצועיים.** שיבוץ הילדים לגן אינו על בסיס בקשת גננת או חברים מסוימים.

ביטול רישום:

- **ביטול רישום לפני פתיחת שנת הלימודים:** יש להגיש בקשה לביטול הרישום במחלקת רישום.
- **ביטול רישום לאחר פתיחת שנת הלימודים:** בנוסף לאמור לעיל, יש לצרף מכתב מהגננת המאשר כי הילדים אינם מבקרים בגן.
- **ביטול רישום או העברה למוסד חינוכי אחר עבור תלמידים שהוריהם גרים בנפרד (הורים עצמאיים) תלוי הסכמה בכתב של ההורה האחר.**



תהליך הרישום

תהליך הרישום לגני ישי (גנים תורניים):

הרישום לגני ישי **יתקיים במרכז הרישום** ובצירוף אישור התאמה ממנהל העמותה.

יש להצטייד במסמכים הבאים:

- תעודת זהות וספח
- אישור התאמה ממנהל העמותה
- הוראת קבע/כרטיס אשראי

סל התרבות לגנים תורניים יותאם לרוח החינוכית התורנית של אוכלוסיית הגן לרבות הוספת שיעור מלמד.

לידיעתכם, הרישום הינו הליך טכני ולא מהווה שיבוץ סופי לגן.

תלמידים שלא ישובצו בגן בהתאם לבקשתם ישובצו בגן ממלכתי דתי ברובע מגוריהם.

ניתן להגיש ערר על שיבוץ לגן, רק לאחר קבלת הודעת שיבוץ לגן, יש להגיש **ערר אחד בלבד** בו ניתן לציין עד שני גנים מבוקשים.

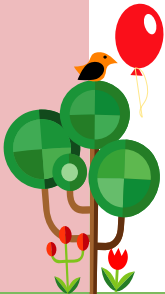
ניתן לצרף אסמכתאות לבקשת הערר כגון חוות דעת רפואית/פסיכולוגית, חוזה המעיד על מעבר דירה וכיו"ב.

ועדת ערר תידון בבקשה בהתאם לקריטריונים הבאים:

- סיבות אישיות או משפחתיות או רפואיות חריגות.
- שינוי זרם חינוכי.
- גיל הילדים בהתאם לתאריך הלידה ובסדר יורד מהבוגרים ועד לצעירים.
- קירבה גיאוגרפית לגן המבוקש (עדיפות לילדי הרובע).

לתשומת לבכם,

- חוות דעת של גננות לא תתקבלנה.
- הוועדה רשאית לבחון מקרים חריגים נוספים לרבות המקרים המפורטים לעיל.
- התשובה לערר הינה סופית ולא יתקבל ערר נוסף.



תשלומי הורים

להלן פירוט תשלומי הורים על פי חוזר מנכ"ל 312-3.11
יעודכן עפ"י ועדת החינוך בכנסת שתתכנס בחודש ספטמבר 2018

תשלומי חובה		
פירוט	סכום	נושא
	₪49	ביטוח תאונות אישיות
תשלומי רשות: 142 ₪		
פירוט	סכום	נושא
הצגות ומופעים כולל הסעות, אולם ושמירה.	₪79	סל תרבות
	₪1.5	פורום ועד הורים ישובי
	₪1.5	ועד הורים ישובי
טיול + הקפצה למגוון אתרים.	₪60	טיול שנתי
תל"ן - תכנית לימודים נוספת (חוגים): 597 ₪		
פירוט	מקום	שם הפעילות
	₪167	פעילות גופנית
	₪367	ריתמוסיקה
	₪63	- מרכז מדעי - גן מדעים - מוסיקה קלאסית/אנדלוסית - פעילות במוזיאון מונארט - פעילות בחווה החקלאית - טקסים וארועים עירוניים
	₪788	סה"כ

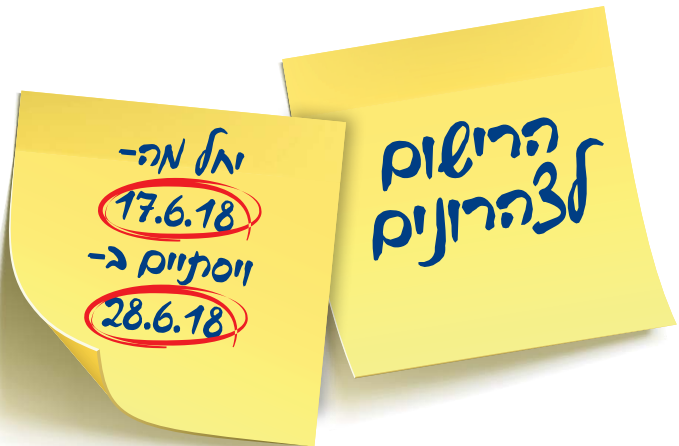


אשדוד
ASHDOD
מנהל החינוך
מחלקת רישום עירונית

צהרונים

צהרונים (צמ"ח: צהרוני משרד חינוך)

הרישום באחריות החברה העירונית ויתבצע באמצעות האתר:
www.ironit.org.il או במדרשי צמ"ח.
רישום בפועל יבוצע לאחר קבלת הודעת שיבוץ ממחלקת הגנים.



רשימת הגנים בעיר

חובע	שם הגן	גיל	מגמה	כתובת הגן	מס' הטלפון
א'	כוכב ים	חובה	מ"מ	האצ"ל 6	8565597
א'	שלדג	חובה	מ"מ	אילת 25	8565549
א'	מפרש א'	טרום	מ"מ	הראשונים 17	8565525
א'	מפרש ב'	חובה	מ"מ	הראשונים 17	8565525
א'	גלים	טרום	מ"מ	הזית 15	8565550
ב'	קונכיה	חובה	מ"מ	הרב קוק 37	8565569
ב'	שושן	טרום	מ"מ	הרב קוק 37	8565569
ב'	אקליפטוס	טרום	מ"מ	המעפילים 7	8565567
ב'	מנוף	טרום	ממ"ד	דוד ילין 12	6647059
ב'	ימית	חובה	ממ"ד	דוד ילין 12	6647059
ג'	משוט	טרום	ממ"ד	חטיבת כרמלי 5	8565570
ג'	דולפין	טרום	ממ"ד	שועלי שמשון 8	8565572
ג'	חלמיש	חובה	מ"מ	שועלי שמשון 8	8565572
ג'	משחתת	חובה	ממ"ד	שדרות עוזיהו 5	8565573
ג'	סהרון	טרום	ממ"ד	שדרות עוזיהו 5	8565573
ד'	שונית	טרום	מ"מ	גלים 20	8553534
ד'	נעמית	חובה	ממ"ד	גלים 20	8553534
ד'	כנרת	טרום	ממ"ד	דולפין 9	6112489
ד'	נוף ים	חובה	ממ"ד	דולפין 9	6112489
ד'	ריף	טרום	מ"מ	דולפין 9	9758712
ד'	מכמורת	חובה	מ"מ	זלמן ארן 13	8551747
ד'	דייגים	חובה	ממ"ד	זלמן ארן 13	8551747
ד'	כסיף 1	טרום	מ"מ	זלמן ארן 17	8553508
ד'	כסיף 2	טרום	מ"מ	זלמן ארן 17	8553508
ד'	מפרשית 1	חובה	מ"מ	המפרש 13	8554079
ד'	מפרשית 2	טרום	ממ"ד	המפרש 13	8554079
ד'	חופית	חובה	מ"מ	הרב שאולי 17	8554104
ד'	משקפת	חובה	מ"מ	החובלים 7	8553514
ד'	שביט	טרום	מ"מ	החובלים 7	8553546
ד'	ברק	טרום	ממ"ד	הרב שאולי 31	8553515

מס' הטלפון	כתובת הגן	מגמה	גיל	שם הגן	חבנע
8553515	הרב שאולי 31	מ"מ	חובה	רחפת	ד'
8553592	גולשים 12	מ"מ	טרום	גולשים 1	ד'
8553592	גולשים 12	ממ"ד	טרום	גולשים 2	ד'
8553617	זלמן ארן 10	ממ"ד	טרום	חוף	ד'
8553617	זלמן ארן 10	ממ"ד	טרום	גומא	ד'
8553621	אברהם עופר 12	ממ"ד	חובה	שנהב	ד'
8553625	שי עגנון 14	מ"מ	טרום	דוברת	ה'
8553625	שי עגנון 14	מ"מ	חובה	חן	ה'
8553646	בלפור 20	מ"מ	טרום	חצב	ה'
8553646	בלפור 20	ממ"ד	חובה	פשוט	ה'
8553616	אבן עזרא 16	ממ"ד	טרום	סירונית	ה'
8553616	אבן עזרא 16	ממ"ד	חובה	רננים	ה'
8553616	אבן עזרא 16	ממ"ד	טרום	מלחים	ה'
8555026	אלאשווילי 4	מ"מ	טרום	לוטם	ה'
8555026	אלאשווילי 4	ממ"ד	טרום	אפיק	ה'
8646889	אלאשווילי 14	מ"מ	חובה	נווטים	ה'
8646889	אלאשווילי 14	ממ"ד	חובה	אנקור	ה'
8553672	שמואל הנגיד 11	מ"מ	חובה	נוגה	ה'
8587928	ביאליק 34	מ"מ	טרום	חמניות	ה'
8587928	ביאליק 34	ממ"ד	טרום	זמיר	ה'
6437806	אבן עזרא 16	מ"מ	טרום	עירית	ה'
6437806	אבן עזרא 16	מ"מ	חובה	עפרוני	ה'

רשימת הגנים בעיר

מס' הטלפון	כתובת הגן	מגמה	גיל	שם הגן	חובע
8648390	עצמאות 63	מ"מ	חובה	הרדוף	סיטי
8648390	עצמאות 63	ממ"ד	חובה	יעלים	סיטי
8661760	עצמאות 5	מ"מ	טרום	ערבה	סיטי
8661760	עצמאות 5	מ"מ	חובה	עצמאות	סיטי
8670524	המרי 2	מ"מ	חובה	יובל	סיטי
8679271	המרי 3	ממ"ד	טרום	לילך	סיטי
8679271	המרי 3	מ"מ	טרום	שחף	סיטי
8675122	הציונות 115	ממ"ד	חובה	צאלון	סיטי
8675122	הציונות 115	ממ"ד	חובה	דובדבן	סיטי
8679716	הציונות 115	מ"מ	טרום	דפנה	סיטי
8679716	הציונות 115	מ"מ	חובה	סמדר	סיטי
8663471	העצמאות 41	מ"מ	טרום	ענבל	סיטי
8663471	העצמאות 41	ממ"ד	טרום	מורן	סיטי
8677927	המתנדבים 4	מ"מ	טרום	מיתר	סיטי
8677927	המתנדבים 4	מ"מ	חובה	דרור	סיטי
8678934	העצמאות 1	מ"מ	חובה	נורית	סיטי
8678934	העצמאות 1	ממ"ד	טרום	רקפת	סיטי
8646806	העצמאות 39	ממ"ד	חובה	דקל	סיטי
8646806	העצמאות 39	מ"מ	חובה	ניצינים	סיטי
8553520	המרי 2	ממ"ד	חובה	שירה	סיטי
8553520	המרי 2	ממ"ד	טרום	צליל	סיטי
8602547	המרי 2	מ"מ	חובה	זמר	סיטי
8602547	המרי 2	מ"מ	טרום	פעמונים	סיטי
8553688	צילינג 13	מ"מ	חובה	צדף	ו'
8553752	מיכשוולי 21	מ"מ	טרום	מזח	ו'
8553752	מיכשוולי 21	תורני	חובה	שילה 1	ו'
8553776	מילמן 22	תורני	טרום	שילה 2	ו'
8553776	מילמן 22	תורני	חובה	שילה 3	ו'
8558702	נתן אלבז 23	תורני	טרום	ישי 6	ו'
9919863	אברהם שפירא ב' 4	מ"מ	חובה	נמל	ו'

מס' הטלפון	כתובת הגן	מגמה	גיל	שם הגן	חובע
9919863	אברהם שפירא 4 ב'	מ"מ	טרום	אלמוג	ו'
8555075	ש. בן יוסף 4 א	מ"מ	טרום	כרמים	ו'
8666175	צבעוני 19	תורני	טרום	ישי 1	ח'
8666175	צבעוני 19	תורני	חובה	ישי 2	ח'
8555928	מהדגנית 3	תורני	חובה	ישי 3	ח'
8555928	מהדגנית 3	תורני	טרום	ישי 7	ח'
8669780	כפתור החולות 20	תורני	טרום	ישי 4	ח'
8555869	מבוא השרביטן 8	תורני	חובה	ישי 5	ח'
8540921	מהדמומית 10	מ"מ	חובה	מהדמומית 1	ח'
8540921	מהדמומית 10	מ"מ	טרום	מהדמומית 2	ח'
8556333	הרותם 35 בי"ס צמח א'	מ"מ	חובה	צמח א' 1	ח'
8556333	הרותם 35 בי"ס צמח א'	מ"מ	חובה	צמח א' 2	ח'
8660932	ראש פינה 11 בי"ס דביר	ממ"ד	חובה	אלה	ט'
8646283	פתח תקווה 8 בי"ס אשכול	מ"מ	חובה	שיטה	ט'
8646283	פתח תקווה 8 בי"ס אשכול	מ"מ	טרום	אשל	ט'
8650934	ראש פינה 6	מ"מ	חובה	הדר	ט'
8650934	ראש פינה 6	מ"מ	חובה	לבונה	ט'
8663464	פתח תקווה 13	מ"מ	טרום	דולב	ט'
8663463	פתח תקווה 13	מ"מ	טרום	אשחר	ט'

רשימת הגנים בעיר

מס' הטלפון	כתובת הגן	מגמה	גיל	שם הגן	חובע
6379430	יבנאל 4	מ"מ	טרום	ערמונים	ט'
8642917	עליה 3 ב"ס אמירים	מ"מ	חובה	אמירים 1	י'
8642917	עליה 3 ב"ס אמירים	מ"מ	חובה	אמירים 2	י'
8642918	קק"ל 7	מ"מ	טרום	תילתן	י'
8655671	קק"ל 60	מ"מ	חובה	רעים	י'
8655671	קק"ל 60	מ"מ	טרום	כלנית	י'
8657521	אברהם סופר 2	מ"מ	חובה	סביון	י'
8657521	אברהם סופר 2	מ"מ	טרום	אריאל	י'
8544368	צאלים 11	מ"מ	טרום	חבצלת החוף	יא'
8544368	נחל דן 8	מ"מ	חובה	צאלים	יא'
8550456	הקישון 14	מ"מ	טרום	סיפון 2	יא'
8544470	הקישון 14	מ"מ	חובה	אלומות	יא'
8544470	הקישון 14	מ"מ	טרום	אופק	יא'
8551118	הרי גולן 10	מ"מ	חובה	טל	יא'
8551118	הרי גולן 10	ממ"ד	חובה	לגונה	יא'
8550328	מצדה 90	מ"מ	חובה	נופר	יא'
8550328	מצדה 90	מ"מ	טרום	סנפיר	יא'
8550454	נחל קדרון 13	מ"מ	חובה	גלי ציון	יא'
8550454	נחל קדרון 13	ממ"ד	חובה	פרחיים	יא'
8644439	נחל קדרון 1	ממ"ד	טרום	סלעית	יא'
8644439	נחל קדרון 1	ממ"ד	חובה	אדווה	יא'
8543667	כנרת 69	מ"מ	חובה	דיונה	יא'
8543667	כנרת 69	ממ"ד	טרום	צופית	יא'
8656829	נחל שניר 3	מ"מ	טרום	סיגלית	יא'
8656801	נחל שניר 3	ממ"ד	טרום	דגנית	יא'
8656829	נחל שניר 3	מ"מ	טרום	איילת	יא'
6493864	הר כנען 1 א	מ"מ	טרום	חורש	יא'
6493864	הר כנען 1 א	ממ"ד	טרום	אורנית	יא'
9148578	הר נבו 12	ממ"ד	חובה	תירוש	יא'

חבע	שם הגן	גיל	מגמה	כתובת הגן	מס' הטלפון
יא'	סוף	טרומ	ממ"ד	הר נבו 12	9148578
יא'	שקנאי	חובה	מ"מ	מצדה 113	8646213
יב'	נירים	חובה	ממ"ד	שבט בינימין 36	8670512
יב'	קשת	טרומ	מ"מ	ניסן 3	8677686
יב'	דגן	טרומ	ממ"ד	בנימין 17	8551054
יב'	אירוסים	חובה	ממ"ד	בנימין 17	8551054
יב'	נרקיס	טרומ	מ"מ	בנימין 17	8558293
יב'	סחלב	טרומ	ממ"ד	בנימין 17	8558293
יב'	בוסתן	חובה	מ"מ	שבט ראובן 6	8679281
יב'	שיבולת	טרומ	מ"מ	שבט ראובן 6	8679281
יב'	תאנה	חובה	ממ"ד	רח' תשרי 5	8670803
יב'	אתרוג	חובה	מ"מ	רח' תשרי 5	8670803
יב'	אביב	חובה	מ"מ	ניסן 7	8553639
יב'	תמר	טרומ	מ"מ	ניסן 7	8553639
יב'	ארז	חובה	מ"מ	תשרי 11	8675223
יב'	ריחן	טרומ	ממ"ד	תשרי 11	8675233
יב'	גפן	חובה	ממ"ד	שבט בינימין 38	8679303
יב'	יוגב	טרומ	ממ"ד	שבט בינימין 38	8679303
יב'	ארגמן	חובה	ממ"ד	שבט בינימין 40	9562031
יב'	שני	חובה	מ"מ	שבט בינימין 40	9562031
יב'	תלמים	טרומ	מ"מ	תשרי 11 ב'	6467813
יב'	אסיף	טרומ	ממ"ד	תשרי 11 ב'	6467813
יג'	אחוזה	חובה	מ"מ	המלך יהושפט 8	8647170

רשימת הגנים בעיר

מס' הטלפון	כתובת הגן	מגמה	גיל	שם הגן	רבע
8647170	המלך יהושפט 8	מ"מ	טרום	רעות	יג'
8644430	המלך דוד 23	מ"מ	חובה	שקד	יג'
8656477	דוד המלך 12	ממ"ד	טרום	ברוש	יג'
8656473	המלך דוד 12	מ"מ	טרום	זית	יג'
8652677	המלך יהוא 10	ממ"ד	חובה	כרכום	יג'
8652677	המלך יהוא 10	מ"מ	חובה	עינב	יג'
8646541	המלך שאול 7	מ"מ	חובה	הדס	יג'
8646541	המלך שאול 7	ממ"ד	חובה	יסמין	יג'
6334100	המלך שלמה 46	מ"מ	טרום	חרוב	יג'
8660310	חסידי אומות העולם	ממ"ד	טרום	אנפה	טו'
8669703	משה יואל סלומון 5	מ"מ	חובה	פלג	טו'
8669703	משה יואל סלומון 5	ממ"ד	טרום	טללים	טו'
8665690	רח' סירקין 4	מ"מ	חובה	טופז	טו'
8665690	רח' סירקין 4	מ"מ	חובה	שמיר	טו'
8641986	אוישקין 9	מ"מ	טרום	צבר	טו'
8641986	אוישקין 9	מ"מ	חובה	אגוז	טו'
8527411	מונטיפיורי 10	מ"מ	טרום	ברקת	טו'
8527411	מונטיפיורי 10	מ"מ	חובה	פנינה	טו'
8648981	סירקין 6	ממ"ד	טרום	ענבר	טו'
9562029	שד' רטשילד 11	ממ"ד	טרום	לשם	טו'
9562029	שד' רטשילד 11	מ"מ	חובה	יהלום	טו'
8676214	שוהם 26	מ"מ	טרום	ספיר	יז'
8676214	שוהם 26	מ"מ	חובה	חושן	יז'
8640154	ספיר 6	ממ"ד	טרום	גביש	יז'
8640154	ספיר 6	ממ"ד	חובה	אודם	יז'
8532559	ברקת 10	ממ"ד	טרום	קורל	יז'
8532559	ברקת 10	ממ"ד	חובה	תרשיש	יז'
8536244	ברקת 6	מ"מ	חובה	טורקיז	יז'

מס' הטלפון	כתובת הגן	מגמה	גיל	שם הגן	חובע
8536244	ברקת 6	מ"מ	טרומ	בדולח	יז'
6105551	ספיר 9	ממ"ד	חובה	שחם	יז'
6345136	תפוח 2	מ"מ	חובה	פטל	טז'
6345136	תפוח 2	מ"מ	טרומ	תות	טז'
6372739	האפרסק 9	מ"מ	חובה	שסק	טז'
6372739	האפרסק 9	מ"מ	טרומ	שזיף	טז'
8532562	האפרסק 10	מ"מ	חובה	אפרסמון	טז'
8532562	האפרסק 10	מ"מ	טרומ	אשכולית	טז'
6344395	האפרסק 12	מ"מ	חובה	פקאן	טז'
6344395	האפרסק 12	מ"מ	טרומ	אגס	טז'
6334200	אפרסמון 1	מ"מ	חובה	תפוח	טז'
6334200	אפרסמון 1	מ"מ	טרומ	תפוז	טז'
6582922	הענבים 8	מ"מ	חובה	אפרסק	טז'
6582922	הענבים 8	מ"מ	טרומ	ענבים	טז'
6582922	הענבים 8	ממ"ד	חובה	לימונית	טז'
9213352	אפרסמון 3	מ"מ	טרומ	פסיפלורה	טז'
9213352	אפרסמון 3	ממ"ד	טרומ	מנגו	טז'
6467457	אגוז 11	מ"מ	חובה	דוגית	מרינה
6467457	אגוז 11	מ"מ	טרומ	אלמוגים	מרינה
6467939	אגוז 11	ממ"ד	טרומ	שירת הים	מרינה
6467939	אגוז 11	ממ"ד	חובה	צוללים	מרינה

רשימת גנים חינוך מיוחד

טלפון גן	כתובת הגן	שם הגן	רובע
8565550	הזית 15	גלשנים	א'
8565549	אילת 25	סייפן	א'
8565558	הרב הרצוג 9	גיל	ב'
8565553	הנחליאלי 5	נחליאלי	ב'
8565553	הנחליאלי 6	עוגן	ב'
8565567	המעפילים 2	פיקוס	ב'
8565558	הרב הרצוג 9	רינה	ב'
8553520	שייטים 12	חובל	ד'
8553546	הגולשים 24	נתב	ד'
8553546	הגולשים 24	עגורים	ד'
8554104	הרב שאולי 17	רציף	ד'
6530553	הדולפין 13	שיקמה	ד'
6530553	הדולפין 13	ספנים	ד'
9758712	הדולפין	רותם ממ"ד	ד'
8553749	יהודה הלפרין 3	מצפן	ו'
8553786	טרומפלדור 13	רפסודה	ו'
8553786	טרומפלדור 13	שייטים	ו'
6379236	יבניאל 4	אדמונית	ט'
6379430	יבניאל 4	ורד	ט'
6379236	יבניאל 4	ניצן	ט'
8660310	חסידי אומות עולם	אגם	טו'
8550085	נחמן סירקין 6	גלבוע	טו'
9101130	מונטפיורי 10	לחן	טו'

טלפון גן	כתובת הגן	שם הגן	חבט
8552953	דבורה הנביאה 1	סנונית* ממ"ד	טו'
9101130	מונטיפיורי 10	פעמון	טו'
8552953	דבורה הנביאה 1	שושנת הים	טו'
6534945	קקל 15	אור	י'
6534945	אלהו הנביא 2	יהב	י'
8642918	קקל 7	עמית	י'
8544470	מצדה 113	גלי ים	יא'
אין	הר נבו 11	נבו	יא'
8677686	ניסן 3	ניסן	יב'
8644205	תשרי 94	שיר	יב'
8663465	המלך חזקיה 41	אורן	יג'
8656473	המלך דוד 12	אלון	יג'
8659963	המלך חזקיה 41	האניה	יג'
8644430	המלך דוד 23	רימון	יג'
6414853	המלך אמציה 7	יונה	יג'
8565562	המלך אמציה 7	סיגלון	יג'
6105551	ספיר 6	חרצית	יז'
8602541	המרי 4	דברה	סיטי
8602541	המרי 4	צהלה חדש	סיטי



כתבו לנו:

sandra@ashdod.muni.il סנדרה תורג'מן - מנהלת מחלקת רישום עירונית

limora@ashdod.muni.il לימור אויזרט - סגנית מנהלת מחלקה

meitalit@ashdod.muni.il מיטל בן עזרא - אחראית רישום והעברות ביסודי ובעל יסודי

karmitr@ashdod.muni.il כרמית רביבו - רישום גני ילדים

simay@ashdod.muni.il סימה ירמיהו - רישום גני ילדים + גנים מוכר שאינו רשמי

mona@ashdod.muni.il מונה חפ"ף - רישום יסודי ועל יסודי

כולנו נרשמים עוד היום!
www.ashdod.muni.il