

Catalogue Éditions 2016

Référentiel
Mise en œuvre
Énergie - Environnement
Accessibilité - Santé - Confort
Numérique

boutique.cstb.fr



Édito



Étienne Crépon, Président du CSTB

Loi sur la Transition Énergétique pour la Croissance Verte, Plan d'Action pour la qualité de la Construction et la Transition Énergétique (PACTE), développement du BIM et de l'usage de la maquette numérique : dans ce contexte de forte mutation pour le bâtiment et la ville durable, le CSTB entend apporter des réponses et des offres adaptées aux professionnels.

Avec le portail BATIPEDIA.com, CSTB Éditions propose une vision 360° du secteur de la construction, avec l'ensemble des services techniques et réglementaires mis au point pour les acteurs.

En 2016, l'offre de produits et services d'information technico-réglementaire accessible sur le portail BATIPEDIA est repensée autour du **REEF**. À partir d'un socle de base commun, le REEF est à présent décliné en plusieurs niveaux d'offres, chacun proposant un élargissement du périmètre technico-réglementaire couvert, ainsi que des enrichissements par des contenus éditoriaux de nombreux partenaires tels que l'AQC, l'IRIS-ST, l'OPBTP, SOCOTEC,...

En 2016, nous poursuivons l'enrichissement de cette gamme avec :

- Bati CCTP, un service d'aide en ligne pour élaborer les Cahiers de Clauses Techniques Particulières (CCTP) dans le cadre des marchés publics,
- Product Report, une nouvelle application web accessible aux équipes sur le terrain, pour faciliter la gestion des chantiers.

En complément de ce service, le CSTB poursuit le développement de ses collections de livres, guides, logiciels et de formations dédiés aux professionnels de la construction.

Aujourd'hui, le BIM et la Maquette numérique font évoluer les pratiques à toutes les étapes d'un projet. Pour accompagner les professionnels dans la prise en main de ces méthodes et outils, CSTB Éditions a rendu « eveBIM », la visionneuse 3D de la maquette numérique, accessible gratuitement en téléchargement sur BATIPEDIA.com. Un tournant clé dans le déploiement du BIM auprès du plus grand nombre. À terme, notre volonté est de proposer une gamme élargie de connecteurs, interfaces entre outils métiers et logiciels de calcul et de simulation du CSTB, de manière à optimiser la saisie et le transfert des données. Ces évolutions permettront d'améliorer la qualité et la performance des projets.

Appui à la sécurisation des travaux, optimisation de l'exploitation des bâtiments en service, mais aussi amélioration de la performance énergétique des bâtiments neufs et rénovés, CSTB Éditions vous accompagne pour relever les défis du bâtiment et de la ville durable, en vous proposant de nouvelles solutions présentées dans ce catalogue.

Avec l'équipe des Éditions et l'ensemble des experts du CSTB, nous sommes à votre disposition pour vous conseiller et vous orienter vers les offres qui répondent le mieux à vos besoins.

Bonne découverte et bonne année 2016 !

Sommaire

THÉMATIQUE

RÉFÉRENTIEL

3 BATIPÉDIA

Gamme Reef

- 6 Reef Classique
- 7 Reef Classique *Plus*
- 7 Reef Décennale
- 7 Reef Premium
- 8 Reef DTU
- 8 Reef DTU *Plus*
- 8 Reef Corps d'état
- 8 Reef Corps d'état *Plus*

10 Bati CCTP

11 Product Report

Documents techniques unifiés

12 DTU à l'unité

Eurocodes

17 Eurocodes

MISE EN ŒUVRE

Techniques de construction et mise en œuvre

22 Thématique Techniques de construction

Gros œuvre - Structure

- 23 Installation d'assainissement autonome
- 23 Procédés non traditionnels d'assainissement autonome
- 23 Planchers et rupteurs de ponts thermiques
- 23 Maçonneries
- 23 Gros œuvre
- 23 Fondations
- 24 La pathologie des fondations superficielles
- 24 Ossatures métalliques
- 24 Les escaliers
- 24 Garde-corps de bâtiment
- 24 Renforcement parasismique des bâtiments
- 24 Construction d'une cheminée

Façades et revêtements

- 25 Bardage rapporté sur ossature secondaire métallique
- 25 Bardage rapporté sur ossature secondaire en bois
- 25 Façades rideaux
- 25 Isolation thermique extérieure par enduit sur isolant PSE
- 26 La pathologie des façades
- 26 Les enduits de façade
- 26 Le ravalement de façade
- 26 Salissures de façade : comment les éviter ?
- 26 Végétalisation des murs

Toitures - Couvertures

- 27 Les couvertures en tuiles
- 27 Écrans souples de sous-toiture
- 27 Guide des couvertures en climat de montagne
- 27 Règles NV 65
- 27 Règles N 84
- 27 Les toitures végétalisées
- 27 L'étanchéité des toitures-terrasses
- 27 Isolation des toitures-terrasses

Menuiseries et occultations

- 28 Détails et points singuliers, menuiseries - Travaux neufs
- 28 Les vérandas
- 28 Les volets roulants
- 28 Fenêtres en travaux neufs
- 28 Fenêtres en travaux de rénovation

Isolation et ouvrages de partition

- 29 Isolation intérieure des bâtiments
- 29 Ouvrages en plaques de plâtre avec ou sans isolation
- 29 Isolation en sous face des planchers bas
- 29 Isolation des combles perdus
- 29 Isolation des combles aménagés

Revêtements et finitions

- 30 Carrelage et sous-couche isolante
- 30 Pose collée de carrelage en travaux neufs
- 30 Revêtements de sol scellés en intérieur et extérieur
- 30 Les sous-couches isolantes sous carrelage
- 30 Pose flottante des parquets
- 30 Les peintures et revêtements muraux collés

Équipements techniques

- 31 Thématique Installations électriques
- 32 La pathologie des réseaux d'eau
- 32 Installations électriques et de communication des bâtiments d'habitation
- 32 Plancher Rayonnant Électrique (PRE)
- 32 Plancher chauffant-rafraîchissant basse température
- 32 Plomberie et raccordements aux appareils
- 32 Plomberie et installations sanitaires
- 33 Installations de gaz dans les bâtiments d'habitation
- 33 Règles techniques et de sécurité applicables aux installations de gaz
- 33 Pompe à chaleur géothermique
- 33 Chauffe-eau solaire individuel
- 33 Ventilation mécanique contrôlée dans le résidentiel
- 33 Ventilation double flux dans le résidentiel

Aménagements urbains durables

- 34 Thématique Aménagements paysagers
- 35 L'arbre en milieu urbain
- 35 Aires de jeux
- 35 Conception et mise en œuvre des clôtures et portails
- 35 Les haies urbaines et péri-urbaines

ÉNERGIE - ENVIRONNEMENT

Performance énergétique

- 36 Thématique Performance énergétique des bâtiments neufs et existants
- 37 Programmer, concevoir, réaliser et exploiter un bâtiment durable
- 37 Performance énergétique : les matériaux et procédés d'isolation
- 37 Établir et mettre en œuvre un contrat de performance énergétique
- 37 Intégrer le coût global dans les projets de construction

- 37 Solutions innovantes pour la réhabilitation des maisons individuelles
- 38 La gestion durable de l'eau
- 38 Construire avec la lumière naturelle
- 38 Intégrer les énergies renouvelables
- 38 Perméabilité à l'air de l'enveloppe
- 38 Les ponts thermiques dans le bâtiment

MAÎTRISE DES RISQUES

Sécurité et mise en conformité des bâtiments

39 Thématique Sécurité et mise en conformité des bâtiments

Sécurité incendie

- 40 Thématique Sécurité incendie
- 41 Notices de sécurité incendie : mode d'emploi
- 41 Guide d'application de la réglementation incendie
- 41 Réglementation et mise en sécurité incendie des bâtiments d'habitation
- 41 Réglementation et mise en sécurité incendie des ERP

Assurance et construction

- 42 Sécurité et prévention sur les chantiers
- 42 Responsabilités et garanties des constructeurs après réception
- 42 L'assurance construction
- 42 Risques et litiges des marchés privés de travaux
- 42 Les diagnostics immobiliers

ACCESSIBILITÉ - SANTÉ - CONFORT

Accessibilité - Équipements et réseaux

- 43 Guide d'application des règles d'accessibilité
- 43 Le radon dans les bâtiments
- 43 Transferts d'humidité à travers les parois
- 43 Procédés de traitement des eaux

NUMÉRIQUE

- 44 Transol
- 44 ULYS Ponts thermiques
- 44 ULYS Paroi vitrée
- 45 TRNSYS
- 45 Tess Libraries
- 45 Langage W
- 45 Meteororm
- 46 Elodie
- 46 eveBIM-Elodie
- 47 eveBIM
- 47 BIM et maquette numérique
- 47 Construire un projet de construction à l'aide du BIM
- 48 Acoubat
- 48 Acousys
- 48 Mithra-Sig
- 49 Mathis
- 49 Eurobat
- 50 Conditions générales de vente
- 51 Bon de commande
- 53 Infos pratiques

3 BATIPÉDIA

GAMME REEF

- 6 Reef Classique
- 7 Reef Classique Plus
- 7 Reef Décennale
- 7 Reef Premium
- 8 Reef DTU
- 8 Reef DTU Plus
- 8 Reef Corps d'état
- 8 Reef Corps d'état Plus

- 10 Bati CCTP
- 11 Product report

DOCUMENTS TECHNIQUES UNIFIÉS

- 12 DTU à l'unité

THÉMATIQUES EN LIGNE

- 17 Eurocodes
- 22 Techniques de construction
- 31 Installations électriques
- 34 Aménagements paysagers
- 36 Performance énergétique des bâtiments neufs et existants
- 39 Sécurité et mise en conformité des bâtiments
- 40 Sécurité incendie

COLLECTIONS DE GUIDES

Guides Eurocodes

- 18 Eurocodes

Guides pratiques

- 23 Planchers et rupteurs de ponts thermiques
- 23 Maçonneries
- 23 Fondations
- 24 Ossatures métalliques
- 24 Les escaliers
- 24 Garde-corps de bâtiment
- 25 Façades rideaux
- 26 Les enduits de façade
- 26 Le ravalement de façade
- 26 Salissures de façade : comment les éviter ?
- 27 Les couvertures en tuiles
- 27 Écrans souples de sous-toiture
- 27 L'étanchéité des toitures-terrasses
- 28 Les vérandas
- 29 Ouvrages en plaques de plâtre avec ou sans isolation
- 30 Pose collée de carrelage en travaux neufs
- 30 Revêtements de sol scellés en intérieur et extérieur
- 30 Les sous-couches isolantes sous carrelage
- 30 Pose flottante des parquets
- 30 Les peintures et revêtements muraux collés
- 32 Installations électriques et de communication des bâtiments d'habitation
- 32 Plancher Rayonnant Électrique (PRE)
- 32 Plomberie et raccordements aux appareils

- 33 Installations de gaz dans les bâtiments d'habitation

- 43 Procédés de traitement des eaux

Guides pratiques droit et construction

- 42 Sécurité et prévention sur les chantiers
- 42 Responsabilités et garanties des constructeurs après réception
- 42 L'assurance construction
- 42 Risques et litiges des marchés privés de travaux
- 42 Les diagnostics immobiliers

Guides pratiques développement durable

- 23 Installation d'assainissement autonome
- 23 Procédés non traditionnels d'assainissement autonome
- 24 Construction d'une cheminée
- 25 Bardage rapporté sur ossature secondaire métallique
- 25 Bardage rapporté sur ossature secondaire en bois
- 25 Isolation thermique extérieure par enduit sur isolant PSE
- 26 Végétalisation des murs
- 27 Les toitures végétalisées
- 27 Isolation des toitures-terrasses
- 28 Les volets roulants
- 28 Fenêtres en travaux neufs
- 28 Fenêtres en travaux de rénovation
- 29 Isolation en sous face des planchers bas
- 29 Isolation des combles perdus
- 29 Isolation des combles aménagés
- 32 Plancher chauffant-rafraichissant basse température
- 33 Pompe à chaleur géothermique
- 33 Chauffe-eau solaire individuel
- 33 Ventilation mécanique contrôlée dans le résidentiel
- 33 Ventilation double flux dans le résidentiel
- 38 Perméabilité à l'air de l'enveloppe
- 38 Les ponts thermiques dans le bâtiment

Guides pratiques aménagements urbains durables

- 35 L'arbre en milieu urbain
- 35 Aires de jeux
- 35 Conception et mise en œuvre des clôtures et portails
- 35 Les haies urbaines et péri-urbaines

Guides détails et points singuliers

- 28 Détails et points singuliers, menuiseries - Travaux neufs

Guides conception et mise en œuvre

- 23 Gros œuvre
- 29 Isolation intérieure des bâtiments
- 30 Carrelage et sous-couche isolante
- 32 Plomberie et installations sanitaires

PRODUITS

Guides bâtir le développement durable

- 37 Programmer, concevoir, réaliser et exploiter un bâtiment durable
- 37 Performance énergétique : les matériaux et procédés d'isolation
- 37 Établir et mettre en œuvre un contrat de performance énergétique
- 37 Intégrer le coût global dans les projets de construction
- 37 Solutions innovantes pour la réhabilitation des maisons individuelles
- 38 La gestion durable de l'eau
- 38 Construire avec la lumière naturelle
- 38 Intégrer les énergies renouvelables

Guides pathologies des bâtiments

- 24 La pathologie des fondations superficielles
- 26 La pathologie des façades
- 32 La pathologie des réseaux d'eau

Guides techniques

- 24 Renforcement parasismique des bâtiments
- 27 Guide des couvertures en climat de montagne
- 27 Règles NV 65
- 27 Règles N 84
- 43 Le radon dans les bâtiments
- 43 Transferts d'humidité à travers les parois

Guides réglementaires

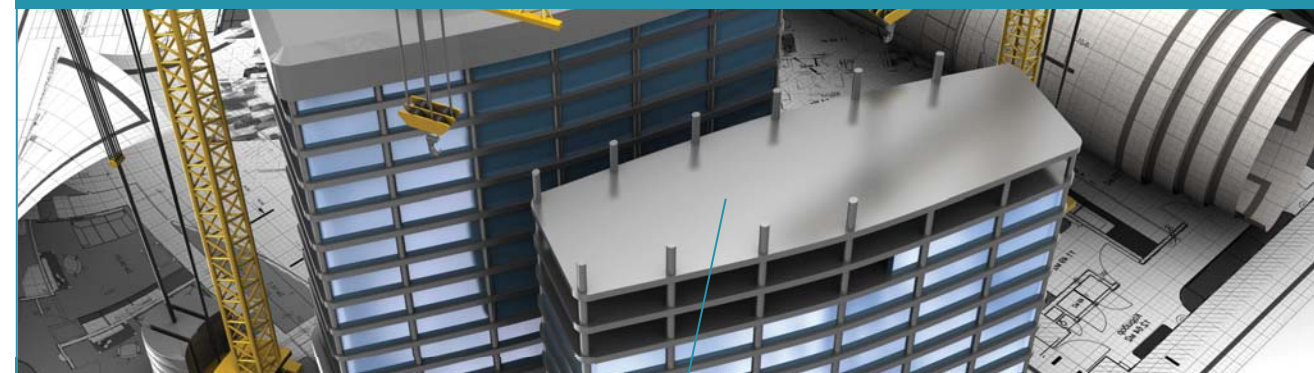
- 33 Règles techniques et de sécurité applicables aux installations de gaz
- 43 Guide d'application des règles d'accessibilité

Sécurité incendie

- 41 Notices de sécurité incendie : mode d'emploi
- 41 Guide d'application de la réglementation incendie
- 41 Réglementation et mise en sécurité incendie des bâtiments d'habitation
- 41 Réglementation et mise en sécurité incendie des ERP

NUMÉRIQUE

- 44 Transol / ULYS Ponts thermiques / ULYS Paroi vitrée
- 45 TRNSYS / Tess Libraries / Langage W / Meteonorm
- 46 Elodie / eveBIM-Elodie
- 47 eveBIM / BIM et maquette numérique / Construire un projet de construction à l'aide du BIM
- 48 Acoubat / Acousys / Mithra-Sig
- 49 Mathis / Eurobat
- 50 Conditions générales de vente
- 51 Bon de commande
- 53 Infos pratiques



BATIPÉDIA

Bénéficiez des fonctionnalités et ressources complémentaires du portail Batipédia :

■ Des services d'actualités pour suivre en temps réel les faits marquants du secteur de la construction :

- L'espace « **Actualité technique et réglementaire** » pour prendre connaissance des nouveaux textes du référentiel dès leur parution.
- L'espace « **Vie des chantiers** » propose en partenariat avec Batiactu, une sélection d'actualités, de projets et réalisations dans les domaines de l'architecture, du chantier et du développement durable.
- L'espace « **Vie des documents** » pour suivre la mise à jour des textes nouveaux, modifiés et supprimés de Batipédia.
- L'« **Agenda** » pour suivre les dates clés ou s'inscrire aux principaux événements du secteur de la construction : webconférences, formations, publications, échéances réglementaires et manifestations.

■ Des outils de recherche performants pour accéder aux textes du référentiel correspondant à votre besoin avec pertinence :

- Le **Moteur de recherche** : pour une recherche par mots clés
- L'**Assistant graphique** : pour rechercher par l'image un lot de documents
- Les **Catalogues** : pour prendre connaissance de l'ensemble du référentiel de manière organisée grâce aux vues par type de documents, par ouvrage, par exigence et par thème.

■ Des ressources complémentaires au référentiel :

- L'espace « **Téléchargements** » pour les abonnés : règles C2P, DTU, Collection « Recherche et expertise » des travaux menés par le CSTB...
- L'espace « **Téléchargements** » pour les clients de la boutique : feuilles de calcul des Guides Eurocodes, CPT en complément du Reef Corps d'état, attestations de vérification et formulaires du Guide d'application des règles d'accessibilité...
- L'espace « **Questions/Réponses** » pour mieux comprendre la réglementation, la certification, les règles de construction.

■ Des outils de personnalisation adaptés à vos besoins pour mieux exploiter le référentiel, dans le cadre de vos projets :

- Mes dossiers
- Mes commentaires
- Mes alertes
- Ma newsletter
- Mes propositions DHUP
- Mes dossiers publics

BATIPÉDIA est le portail d'accès unique aux informations, services en ligne et formations du CSTB, pour une vision à 360° du secteur de la construction.

C'est le point d'entrée unique aux différents services en ligne en abonnement :

Reef Corps d'état, Reef DTU, Reef Classique, Reef Décennale, Reef Premium, Thématiques en ligne

Depuis BATIPÉDIA, en fonction de vos abonnements, vous accédez à un socle technico-réglementaire commun et à un fonds éditorial.



Connectez-vous sur

BATIPEDIA.COM

Faites le choix des services de votre abonnement
1 utilisateur

BATIPÉDIA	BATIPÉDIA	BATIPÉDIA	BATIPÉDIA	BATIPÉDIA	BATIPÉDIA	BATIPÉDIA	BATIPÉDIA	BATIPÉDIA	
Reef	Reef	Reef	Reef	Reef	Reef	Reef	Reef	Reef	
Corps d'état	Corps d'état Plus	DTU	DTU Plus	Classique	Décennale	Classique Plus	Premium		
Par mois 19 € HT / 22,80 € TTC	Par mois 23 € HT / 27,60 € TTC	Par mois 37 € HT / 44,40 € TTC	Par mois 45 € HT / 54,00 € TTC	Par mois 59 € HT / 70,80 € TTC	Par mois 81 € HT / 97,20 € TTC	Par mois 86 € HT / 103,20 € TTC	Par mois 109 € HT / 130,80 € TTC	Par mois 109 € HT / 130,80 € TTC	
Par an 209 € HT / 250,80 € TTC	Par an 249 € HT / 298,80 € TTC	Par an 399 € HT / 478,80 € TTC	Par an 499 € HT / 598,80 € TTC	Par an 649 € HT / 778,80 € TTC	Par an 899 € HT / 1078,80 € TTC	Par an 949 € HT / 1138,80 € TTC	Par an 1199 € HT / 1438,80 € TTC	Par an 1199 € HT / 1438,80 € TTC	
Engagement 12 mois		Engagement 12 mois		Engagement 12 mois		Engagement 12 mois		Engagement 12 mois	

CONTENU ÉDITORIAL		Corps d'état		Corps d'état Plus		DTU		DTU Plus		Classique		Décennale		Classique Plus		Premium	
SOCLE TECHNICO-RÉGLEMENTAIRE	Avis Techniques	●	●	●	●	●	●	●	●	●	●	●	●	●	●	●	●
	Notices normes de conception et de mise en œuvre	●	●	●	●	●	●	●	●	●	●	●	●	●	●	●	●
	Notices textes législatifs	●	●	●	●	●	●	●	●	●	●	●	●	●	●	●	●
	CPT et doc. généraux d'Avis Techniques	Une sélection	Une sélection	●	●	●	●	●	●	●	●	●	●	●	●	●	●
	Règles de calcul et règles professionnelles	Une sélection	Une sélection	●	●	●	●	●	●	●	●	●	●	●	●	●	●
	Cahiers du CSTB	Une sélection	Une sélection	●	●	●	●	●	●	●	●	●	●	●	●	●	●
	DTU et NF DTU	Une sélection	Une sélection	●	●	●	●	●	●	●	●	●	●	●	●	●	●
	Textes législatifs			Une sélection	Une sélection	●	●	●	●	●	●	●	●	●	●	●	●
	Intégralité des documents RAGE	Une sélection	Une sélection	Une sélection	Une sélection	●	●	●	●	●	●	●	●	●	●	●	●
	Règlement de sécurité incendie					●	●	●	●	●	●	●	●	●	●	●	●
	Normes de conception et de mise en œuvre					●	●	●	●	●	●	●	●	●	●	●	●
	Eurocodes					●	●	●	●	●	●	●	●	●	●	●	●
Notices de normes de produits et d'essais									Une sélection	Une sélection	Une sélection	Une sélection	Une sélection	Une sélection	Une sélection	Une sélection	
FONDS ÉDITORIAL COMPLÉMENTAIRE	Calepins de chantier	Une sélection	Une sélection	Une sélection	●	●	●	●	●	●	●	●	●	●	●	●	●
	Documents IRIS-ST	Une sélection	Une sélection	Une sélection	●	●	●	●	●	●	●	●	●	●	●	●	●
	Documents AQC	Une sélection	Une sélection	Une sélection	Une sélection	●	●	●	●	●	●	●	●	●	●	●	●
	Documents OPPBTP	Une sélection	Une sélection	Une sélection	Une sélection	●	●	●	●	●	●	●	●	●	●	●	●
	Œil de SOCOTEC					●	●	●	●	●	●	●	●	●	●	●	●
	Guides Pratiques CSTB	Une sélection	Une sélection	Une sélection	Une sélection	Une sélection	Une sélection	Une sélection	Une sélection	Une sélection	●	●	●	●	●	●	●
	Guides Pratiques Développement durable CSTB	Une sélection	Une sélection	Une sélection	Une sélection	Une sélection	Une sélection	Une sélection	Une sélection	Une sélection	●	●	●	●	●	●	●
	Guides Détails et points singuliers CSTB		Une sélection			Une sélection	Une sélection	Une sélection	Une sélection	Une sélection	●	●	●	●	●	●	●
	Guides Conception et mise en œuvre CSTB					Une sélection	Une sélection	Une sélection	Une sélection	Une sélection	●	●	●	●	●	●	●
	Guides Pathologies des bâtiments CSTB		Une sélection			Une sélection	Une sélection	Une sélection	Une sélection	Une sélection	●	●	●	●	●	●	●
	Guides Bâtir le Développement durable CSTB										●	●	●	●	●	●	●
	Guides Techniques et Réglementaires CSTB									Une sélection	Une sélection	●	●	●	●	●	●
	Guides Eurocodes CSTB											●	●	●	●	●	●
	Vidéoθήque	Une sélection	Une sélection	Une sélection	Une sélection	Une sélection	Une sélection	Une sélection	Une sélection	Une sélection	Une sélection	●	●	●	●	●	●
	Boîte à outils		Une sélection			Une sélection	Une sélection	Une sélection	Une sélection	Une sélection	Une sélection	●	●	●	●	●	●
Archives couvrant la garantie décennale											●	●	●	●	●	●	
PRINCIPALES FONCTIONNALITÉS																	
Moteur de recherche / Catalogues / Assistant graphique / Dossiers personnels / Commentaires / Personnalisation flux d'actualités / Service Alertes / Accès aux téléchargements / Accès aux ATEC depuis le moteur Batipédia		●	●	●	●	●	●	●	●	●	●	●	●	●	●	●	●
Partage de commentaires									●	●	●	●	●	●	●	●	●
Partage de dossiers									●	●	●	●	●	●	●	●	●
OPTIONS ET MODULES																	
Option DVD Annuel				○ + 50 €	○ + 50 €	○ + 50 €	○ + 50 €	○ + 50 €	○ + 50 €	○ + 50 €	○ + 50 €	○ + 50 €	○ + 50 €	○ + 50 €	○ + 50 €	○ + 50 €	○ + 50 €
Module Bati CCTP - Voir page 10										○ 600 €	○ 600 €	○ 600 €	○ 600 €	○ 600 €	○ 600 €	○ 600 €	○ 600 €
Module formation 1 Jour										○ 700 €	○ 700 €	○ 700 €	○ 700 €	○ 700 €	○ 700 €	○ 700 €	○ 700 €
Module formation 2 Jours										○ 1200 €	○ 1200 €	○ 1200 €	○ 1200 €	○ 1200 €	○ 1200 €	○ 1200 €	○ 1200 €



Reef Classique

Accessible depuis le portail BATIPEDIA, www.batipedia.com, le Reef Classique est l'encyclopédie unique et indispensable pour consulter, exploiter et respecter l'ensemble du corpus en vigueur des textes techniques et réglementaires nécessaires à la conception, la mise en œuvre et l'exploitation de tous les bâtiments, quels que soient le type de bâtiment et la nature des travaux.

Les +

Exhaustif

Plus de 4 511 références dont 3 375 en texte intégral, comprenant plus de 1 520 normes, une Médiathèque intégrée donnant accès à une Bibliothèque et une Vidéothèque

Réactif

Actualisation en continu du référentiel grâce à un service de veille de l'actualité assuré quotidiennement

Accessible 24 h/24

Connexion via Internet depuis votre ordinateur, tablette ou smartphone

Personnalisable

Gérez vos options de personnalisation (dossiers, commentaires, alertes, newsletters) en fonction de vos projets et besoins

Fiable

Plus de 20 ans d'expérience et de reconnaissance

LE SOCLE TECHNICO-RÉGLEMENTAIRE

Disposez d'un référentiel technique et réglementaire du bâtiment en vigueur, complet et à jour. Plus de 4 511 références dont 3 375 documents en texte intégral :

- L'essentiel des textes législatifs et réglementaires du secteur de la construction
- Tous les DTU/NF DTU en vigueur
- Plus de 1 520 normes en texte intégral concernant plus particulièrement la conception, la mise en œuvre, le contrôle et l'entretien du bâtiment et de ses installations
- Tous les Eurocodes et leurs Annexes nationales en texte intégral
- Tous les Cahiers des Prescriptions Techniques (CPT)
- La recherche des Avis Techniques valides
- Les textes officiels et règles de calcul des réglementations thermiques pour le neuf et l'existant
- Les guides, rapports et recommandations professionnelles du programme Règles de l'Art Grenelle Environnement 2012 (RAGE)
- Les règles professionnelles acceptées par la C2P
- Un ensemble de guides et de solutions techniques
- Des notices de certifications

FONDS ÉDITORIAL COMPLÉMENTAIRE : LA MÉDIATHÈQUE

- Calepins de chantier
- Documents IRIS-ST
- Documents AQC
- Documents OPPBTP
- Œil de SOCOTEC
- Une sélection de guides du CSTB : Guides Pratiques, Techniques, Réglementaires...
- Une sélection de la Vidéothèque



Pour consulter et exploiter votre Reef, bénéficiez de toutes les fonctionnalités et outils sur batipedia.com

SERVICE EN LIGNE	
LICENCE D'ABONNEMENT 1 an, 1 utilisateur Réf. B03-LA	649 € HT 778,80€ TTC

VERSION DVD	
LICENCE D'ABONNEMENT 1 an, version monoposte - Inclut 1 DVD + 3 DVD d'actualisation trimestrielle Réf. B01-LA	649 € HT 778,80€ TTC

CONFIGURATION : Micro-ordinateur : PC ou compatible PC, Macintosh / Système d'exploitation : Windows®, XP, Vista, 7, 8, 8.1, MAC OS X 10.7, Linux Ubuntu / Navigateurs Internet : Internet Explorer®, Firefox 10+, Safari 5, Google Chrome / Java 1.6 pour Linux et Mac OS X 10.9 et supérieur / Microprocesseur : Pentium® Core 2 Duo / Mémoire vive (RAM) : 2 Go / Écran SVGA - Résolution : 1024 x 768 en 256 couleurs / Lecteur de DVD / Disque dur : 6 Go disponibles

FONDS ÉDITORIAL COMPLÉMENTAIRE



- **Tous les guides numériques des collections CSTB :**
 - Guides Pratiques
 - Guides Détails et points singuliers
 - Guides Conception et mise en œuvre
 - Guides Pathologies des bâtiments
 - Guides Bâtir le Développement durable
 - Guides Techniques et Réglementaires
 - Guides Eurocodes
- **L'intégralité de la Vidéothèque**
- **La Boîte à Outils**



SERVICE EN LIGNE

LICENCE D'ABONNEMENT 1 an, 1 utilisateur Réf. B21-LA	949 € HT* 1 138,80€ TTC
--	-----------------------------------

*Reef Classique Plus = Reef Classique d'une valeur de 649 € HT + fonds éditorial d'une valeur de 300 € HT



- **Les archives du corpus technique et réglementaire couvrant la garantie décennale**
- Le Reef Décennale est un outil de recherche idéal pour retrouver un document en vigueur à une date donnée, rechercher un document abrogé, consulter les différentes versions d'un document...
- Idéal pour faire valoir vos droits en cas de litige ou expertise



SERVICE EN LIGNE

LICENCE D'ABONNEMENT 1 an, 1 utilisateur Réf. B12-LA	899 € HT* 1 078,80€ TTC
--	-----------------------------------

*Reef Décennale = Reef Classique d'une valeur de 649 € HT + les archives technico-réglementaires d'une valeur de 250 € HT



SERVICE EN LIGNE

LICENCE D'ABONNEMENT 1 an, 1 utilisateur Réf. B19-LA	1199 € HT* 1 438,80€ TTC
--	------------------------------------

*Reef Premium = Reef Classique d'une valeur de 649 € HT + les archives technico-réglementaires d'une valeur de 250 € HT + fonds éditorial d'une valeur de 300 € HT

NOUVEAU

Pensez à souscrire à 1 module de Formation avec votre abonnement Reef (Classique, Classique Plus, Décennale ou Premium)

Votre Reef + module Formation 1 jour

Inscrivez-vous à la formation de votre choix parmi notre sélection : REGO / REGN26 / REGE26 / TECO

Votre Reef + module Formation 2 jours

Inscrivez-vous à la formation de votre choix parmi notre sélection : SECO / TEC2 / TEC34 / TEC80 / TEC11 / TEC40

Retrouvez les programmes détaillés de ces formations sur formations.cstb.fr

Reef DTU

Le Reef DTU est un service en ligne pour accéder aux règles de conception et de mise en œuvre des ouvrages du bâtiment et suivre leur évolution

Il met à disposition une base de données exhaustive de plus de 930 documents en texte intégral indispensables pour la définition des projets, l'exécution des travaux et leur réception, quel que soit le type de bâtiment :

- Tous les DTU / NF DTU en texte intégral
- Les Cahiers des Prescriptions Techniques (CPT)
- Les classements
- Les règles professionnelles acceptées par la C2P
- Une sélection de documents du programme Règles de l'Art Grenelle Environnement 2012 (RAGE)
- Les Avis Techniques valides
- Une sélection de guides pratiques édités par le CSTB et de publications d'organismes partenaires
- Des vidéos d'organismes partenaires pour rappeler les gestes essentiels de mise en œuvre
- Une sélection de plus de 250 textes législatifs et réglementaires du cadre juridique de la construction.

Le Reef DTU propose en complément une Médiathèque, dont le contenu illustré et didactique a été sélectionné pour compléter les textes du référentiel, afin de mieux comprendre et appliquer les règles de l'art.

LICENCE D'ABONNEMENT | Réf. D02L1-LA

Reef Corps d'état

Tous les DTU et les règles de l'art en vigueur relatifs à votre métier

Vous accédez au même contenu que le Reef DTU mais uniquement recentré sur votre métier.

13 Reef Corps d'état conçus sur-mesure :

- Fondations-Maçonnerie
- Plâtrerie
- Constructions en bois
- Constructions métalliques
- Menuiseries-Fermetures-Vitrerie
- Façades légères
- Couvertures
- Étanchéité des toitures, planchers et parois
- Revêtements
- Âtrerie-Fumisterie
- Chauffage-Ventilation
- Plomberie
- Gaz

Reef DTU Plus

Retrouvez l'intégralité du contenu du Reef DTU, avec une sélection encore plus large de guides !

- Plus de titres dans la collection Guides Pratiques
- Des titres supplémentaires dans les deux collections suivantes :
 - Détails et points singuliers
 - Pathologies des bâtiments

LICENCE D'ABONNEMENT | Réf. D06-LA

POUR DÉCOUVRIR TOUTES NOS OFFRES REEF CORPS D'ÉTAT, RENDEZ-VOUS SUR boutique.cstb.fr

Reef Corps d'état Plus

Retrouvez l'intégralité des contenus des Reef Corps d'état, avec une sélection plus large de guides !

NOUVEAUTÉ
FORMULE
MENSUALISÉE

Offre exclusive
sur boutique.cstb.fr

Optez pour un paiement mensualisé pour votre abonnement annuel à la base de données technico-réglementaire en ligne de votre choix !

Échelonnez vos dépenses sur 12 mois

<p>Reef Corps d'état</p> <p>BATIPÉDIA le référentiel de la construction</p> <p>Reef Corps d'état</p> <table border="1"> <tr> <td>Par mois</td> <td>Par an</td> </tr> <tr> <td>19 € HT</td> <td>209 € HT</td> </tr> <tr> <td>22,80 € TTC</td> <td>250,80 € TTC</td> </tr> </table> <p>Engagement 12 mois</p>	Par mois	Par an	19 € HT	209 € HT	22,80 € TTC	250,80 € TTC	<p>Reef Corps d'état Plus</p> <p>BATIPÉDIA le référentiel de la construction</p> <p>Reef Corps d'état Plus</p> <ul style="list-style-type: none"> ▪ Bibliothèque enrichie <table border="1"> <tr> <td>Par mois</td> <td>Par an</td> </tr> <tr> <td>23 € HT</td> <td>249 € HT</td> </tr> <tr> <td>27,60 € TTC</td> <td>298,80 € TTC</td> </tr> </table> <p>Engagement 12 mois</p>	Par mois	Par an	23 € HT	249 € HT	27,60 € TTC	298,80 € TTC	<p>Reef DTU</p> <p>BATIPÉDIA le référentiel de la construction</p> <p>Reef DTU</p> <ul style="list-style-type: none"> ▪ DTU et NF DTU ▪ Avis Techniques ▪ CPT et doc. généraux d'Avis Techniques ▪ Règles de calcul et règles professionnelles ▪ Cahiers du CSTB <table border="1"> <tr> <td>Par mois</td> <td>Par an</td> </tr> <tr> <td>37 € HT</td> <td>399 € HT</td> </tr> <tr> <td>44,40 € TTC</td> <td>478,80 € TTC</td> </tr> </table> <p>Engagement 12 mois</p>	Par mois	Par an	37 € HT	399 € HT	44,40 € TTC	478,80 € TTC	<p>Reef DTU Plus</p> <p>BATIPÉDIA le référentiel de la construction</p> <p>Reef DTU Plus</p> <ul style="list-style-type: none"> ▪ Une sélection plus large de guides <table border="1"> <tr> <td>Par mois</td> <td>Par an</td> </tr> <tr> <td>45 € HT</td> <td>499 € HT</td> </tr> <tr> <td>54,00 € TTC</td> <td>598,80 € TTC</td> </tr> </table> <p>Engagement 12 mois</p>	Par mois	Par an	45 € HT	499 € HT	54,00 € TTC	598,80 € TTC	<p>Reef Classique</p> <p>BATIPÉDIA le référentiel de la construction</p> <p>Reef Classique</p> <ul style="list-style-type: none"> ▪ Textes législatifs ▪ Intégralité des documents RAGE ▪ Règlement de sécurité incendie ▪ Normes de conception et de mise en œuvre ▪ Eurocodes ▪ Documents IRIS-ST ▪ Documents AQC ▪ Documents OPPBTP <table border="1"> <tr> <td>Par mois</td> <td>Par an</td> </tr> <tr> <td>59 € HT</td> <td>649 € HT</td> </tr> <tr> <td>70,80 € TTC</td> <td>778,80 € TTC</td> </tr> </table> <p>Engagement 12 mois</p>	Par mois	Par an	59 € HT	649 € HT	70,80 € TTC	778,80 € TTC	<p>Reef Décennale</p> <p>BATIPÉDIA le référentiel de la construction</p> <p>Reef Décennale</p> <ul style="list-style-type: none"> ▪ Les archives du corpus technique et réglementaire couvrant la garantie décennale <table border="1"> <tr> <td>Par mois</td> <td>Par an</td> </tr> <tr> <td>81 € HT</td> <td>899 € HT</td> </tr> <tr> <td>97,20 € TTC</td> <td>1078,80 € TTC</td> </tr> </table> <p>Engagement 12 mois</p>	Par mois	Par an	81 € HT	899 € HT	97,20 € TTC	1078,80 € TTC	<p>Reef Classique Plus</p> <p>BATIPÉDIA le référentiel de la construction</p> <p>Reef Classique Plus</p> <ul style="list-style-type: none"> ▪ Tous les guides numériques des collections CSTB : <ul style="list-style-type: none"> - Guides Pratiques - Guides Détails et points singuliers - Guides Conception et mise en œuvre - Guides Pathologies des bâtiments - Guides Bâtir le Développement durable - Guides Techniques et Réglementaires - Guides Eurocodes ▪ L'intégralité de la Vidéothèque ▪ La Boîte à outils <table border="1"> <tr> <td>Par mois</td> <td>Par an</td> </tr> <tr> <td>86 € HT</td> <td>949 € HT</td> </tr> <tr> <td>103,20 € TTC</td> <td>1138,80 € TTC</td> </tr> </table> <p>Engagement 12 mois</p>	Par mois	Par an	86 € HT	949 € HT	103,20 € TTC	1138,80 € TTC	<p>Reef Premium</p> <p>BATIPÉDIA le référentiel de la construction</p> <p>Reef Premium</p> <table border="1"> <tr> <td>Par mois</td> <td>Par an</td> </tr> <tr> <td>109 € HT</td> <td>1199 € HT</td> </tr> <tr> <td>130,80 € TTC</td> <td>1438,80 € TTC</td> </tr> </table> <p>Engagement 12 mois</p>	Par mois	Par an	109 € HT	1199 € HT	130,80 € TTC	1438,80 € TTC
Par mois	Par an																																																						
19 € HT	209 € HT																																																						
22,80 € TTC	250,80 € TTC																																																						
Par mois	Par an																																																						
23 € HT	249 € HT																																																						
27,60 € TTC	298,80 € TTC																																																						
Par mois	Par an																																																						
37 € HT	399 € HT																																																						
44,40 € TTC	478,80 € TTC																																																						
Par mois	Par an																																																						
45 € HT	499 € HT																																																						
54,00 € TTC	598,80 € TTC																																																						
Par mois	Par an																																																						
59 € HT	649 € HT																																																						
70,80 € TTC	778,80 € TTC																																																						
Par mois	Par an																																																						
81 € HT	899 € HT																																																						
97,20 € TTC	1078,80 € TTC																																																						
Par mois	Par an																																																						
86 € HT	949 € HT																																																						
103,20 € TTC	1138,80 € TTC																																																						
Par mois	Par an																																																						
109 € HT	1199 € HT																																																						
130,80 € TTC	1438,80 € TTC																																																						

Reef Corps d'état Plus = Reef Corps d'état d'une valeur de 209 € HT + fonds éditorial d'une valeur de 40 € HT

Reef DTU Plus = Reef DTU d'une valeur de 399 € HT + fonds éditorial d'une valeur de 100 € HT

Les tarifs indiqués sur cette double page sont valables pour une licence d'abonnement : 1 an, 1 utilisateur



Bati CCTP

Le CCTP précise les dispositions techniques nécessaires à l'exécution des prestations prévues au marché, il permet de suivre la réalisation de ces prestations. Il contient d'une part la description et la localisation des ouvrages et d'autre part les spécifications techniques servant à compléter, à modifier et à abroger les prescriptions du CCTG ou autre document de portée générale.

Le CCTP a donc pour objet de faire connaître le programme général de l'opération et de définir les travaux et leur mode d'exécution. Document réalisé par le maître d'œuvre ou par les spécialistes pour les lots techniques.

Produit autonome intégré au portail Batipédia, Bati CCTP permet :

- De créer une affaire et de gérer les différents lots : création d'une opération, création ou modification d'un lot, sauvegarde, suppression, gestion de la page de garde, etc.
- La mise à jour automatique des lots précédemment créés
- D'accéder aux contenus des clauses préétablies sous la forme d'un catalogue lot
- De sélectionner une clause et de visualiser en temps réel la constitution du lot, la somme des clauses sélectionnées par l'utilisateur
- De consulter le texte intégral du référentiel technique et réglementaire cité dans le descriptif
- L'export vers Word ou autre traitement de texte avec numérotation et page de garde générée automatiquement pour finalisation du projet.

Grâce à Bati CCTP, vous disposez de modèles de grande qualité que vous reprenez ou que vous adaptez facilement à l'opération qui vous est confiée. Ils sont toujours clairs, précis et conformes au référentiel technique et réglementaire en vigueur puisque Batipédia est actualisé chaque semaine.

Très simple d'utilisation, il suffit simplement de créer une affaire, sélectionner les lots de l'opération et sélectionner les clauses du descriptif qui répondent à vos besoins. Vous pouvez ensuite exporter votre CCTP vers votre traitement de texte habituel pour le finaliser.

Vous pouvez sauvegarder vos CCTP sur Batipédia et ré-exploiter ultérieurement votre sélection de clauses.

Pour chaque référence citée dans les modèles de CCTP, vous disposez d'un lien hypertexte, vous permettant de consulter la fiche CSTB et/ou le texte intégral du document en fonction des autres abonnements souscrits.

Pour éliminer tout risque d'erreur ou d'omission, les parties de textes sur lesquelles vous aurez obligatoirement à intervenir sont signalées par des signes distinctifs.

Vous êtes abonné au Reef Classique, bénéficiez d'un accès direct au référentiel technique et réglementaire.

Les +

- Outil fiable, à jour, réalisé par des spécialistes
- Établissez vos CCTP à partir d'une bibliothèque de clauses pré-établies aussi bien pour les travaux neufs que les travaux de rénovation
- Bénéficiez d'une bibliothèque articulée à partir d'une nomenclature classique par lot
- Disposez de modèles de grande qualité que vous reprenez ou que vous adaptez facilement à l'opération qui vous est confiée
- Gagnez en sécurité, efficacité et simplicité

SERVICE DISPONIBLE EN MARS 2016

LICENCE D'ABONNEMENT
1 an, 1 utilisateur
Réf. P01-LA **600 € HT**
720 € TTC



Pour consulter et exploiter vos CCTP, bénéficiez de toutes les fonctionnalités et outils sur batipedia.com



PRODUCT REPORT

Solution de gestion de chantier, pour vous, artisans et entrepreneurs du bâtiment, découvrez l'outil vous permettant d'augmenter la productivité de vos équipes

Sur la base du constat que la marge se fait sur le chantier et non au détriment de la sécurité et de la qualité, des artisans du bâtiment ont pensé et développé un outil d'optimisation de gestion de chantier.

Avec cet outil, vous pourrez :

- Augmenter la performance de vos équipes et la satisfaction client
- Diminuer les coûts et renforcer la sécurité sur vos chantiers
- Piloter l'ensemble de vos chantiers et de vos équipes avec précision
- Gérer et contrôler l'avancement, la sécurité et la qualité de l'ensemble de vos chantiers, en temps réel, pour une meilleure rentabilité
- Donner l'accès à vos ouvriers aux règles techniques d'exécution et gestes essentiels de mise en œuvre des différentes tâches grâce au nouveau mode de lecture simplifiée et illustrée en images, développé par le CSTB
- Rédiger et partager vos devis, documents et comptes-rendus de chantier avec les différents intervenants
- Garder le contact avec vos équipes via une messagerie intégrée et les notifications push
- Géo-localiser en temps réel chacun des membres de vos équipes grâce aux tablettes renforcées fournies avec la solution.

Avec Product Report, prenez des décisions efficaces en temps réel grâce aux rapports complets et aux données des tableaux de bord rapidement consultables.

Product Report est accessible en ligne et s'utilise sur tous les ordinateurs MAC, PC ou sur Smartphones et tablettes. Usage en ligne ou hors ligne.

Cette solution peut récupérer de manière automatisée l'ensemble des données issues de vos logiciels (EBP, APIBAT- BATIGEST, SAGE, SAP - BUSINESS ONE, etc.) ou de vos fichiers Excel.



Les +

- Optimisez vos marges et la qualité de vos chantiers
- Organisez une approche communicative et interactive avec vos équipes pour former et performer
- Disposez d'une solution construite comme un CRM dédié à la gestion des chantiers
- Visionnez en temps réel la productivité et la rentabilité de l'activité de votre entreprise
- Disposez de contenus réglementaires adaptés aux ouvriers pour une bonne mise en œuvre, et d'un accès au Reef Classique pour le dirigeant de l'entreprise



PRODUIT DISPONIBLE EN ABONNEMENT

Contactez nos ingénieurs commerciaux pour bénéficier d'une offre personnalisée

Vous êtes promoteur, constructeur de bâtiments ou un établissement public, pour obtenir un devis contactez :

Raphaël MOCELLIN
raphael.mocellin@cstb.fr
Portable : 06 83 83 80 79
Fixe : 04 76 76 25 29

Vous êtes entreprise générale de bâtiments, de travaux, pour obtenir un devis contactez :

Maximilien LECOINTE
maximilien.lecointe@cstb.fr
Portable : 06 12 78 01 60
Fixe : 01 61 44 81 11

Le Document Technique Unifié (DTU) contient des spécifications qui, suivies par l'entreprise, sont réputées permettre la réalisation d'un ouvrage conforme aux attentes du maître d'ouvrage (stabilité, usage, pérennité). Il a le statut de norme française et sauf exception, les normes sont d'application volontaire.

Le DTU est composé de plusieurs parties :

Partie 1-1 : Cahier des Clauses Techniques types (CCT) qui propose des clauses types de spécifications de mise en œuvre

Partie 1-2 : Critères Généraux de choix des Matériaux (CGM) qui fixe les critères généraux de choix des matériaux utilisés pour la mise en œuvre

Partie 2 : Cahier des Clauses administratives Spéciales types (CCS) qui propose les clauses administratives spéciales types aux marchés privés

Éventuellement une partie 3 ou d'autres documents : mémento, règles de calcul, etc.



		Réf.	€ HT	€ TTC
13 - FONDATIONS				
DTU 13.11 (DTU P11-211)	Fondations superficielles	UDT1311	27,10	28,59
DTU 13.12 (DTU P11-711)	Règles pour le calcul des fondations superficielles	UDT1312	32,52	34,31
DTU 13.2 (XP P11-212)	Travaux de fondations profondes pour le bâtiment	UDT132	126,95	133,93
DTU 13.3 (NF P11-213)	Dallages. Conception, calcul et exécution	UDT133	137,79	145,37
14 - CUVELAGE				
DTU 14.1 (NF P11-221)	Travaux de cuvelage	UDT141N	75,64	79,80
20 - MAÇONNERIE				
NF DTU 20.1	Ouvrages en maçonnerie de petits éléments - Parois et murs	UDT201N2	220,17	232,28
DTU 20.12 (NF P10-203)	Gros œuvre en maçonnerie des toitures destinées à recevoir un revêtement d'étanchéité	UDT2012	116,55	122,96
NF DTU 20.13	Cloisons en maçonnerie de petits éléments	UDT2013	83,95	88,57
21 - BÉTON ARMÉ				
DTU 21 (NF P18-201)	Exécution des ouvrages en béton	UDT21N	39,19	41,35
22 - GRANDS PANNEAUX NERVURÉS				
DTU 22.1 (NF P10-210)	Murs extérieurs en panneaux préfabriqués de grandes dimensions du type plaque pleine ou nervurée en béton ordinaire	UDT221	91,90	96,95
23 - OUVRAGES EN BÉTON				
DTU 23.1 (NF P18-210)	Murs en béton banché	UDT231	32,52	34,31
NF DTU 23.2	Planchers à dalles alvéolées préfabriquées en béton	UDT232	115,41	121,76
NF DTU 23.3	Ossatures en éléments industrialisés en béton	UDT233	115,41	121,76
24 - FUMISTERIE				
NF DTU 24.1	Travaux de fumisterie - Systèmes d'évacuation des produits de combustion desservant un ou des appareils	UDT241N2	178,31	188,12
NF DTU 24.2	Travaux d'âtrerie	UDT242	83,95	88,57

		Réf.	€ HT	€ TTC
25 - PLÂTRERIE				
NF DTU 25.1	Enduits intérieurs en plâtre	UDT251N	63,03	66,50
NF DTU 25.231	Plafonds suspendus en éléments de terre cuite	UDT25231N	64,92	68,49
DTU 25.31 (NF P72-202)	Exécution des cloisons en carreaux de plâtre	UDT2531	58,10	61,30
NF DTU 25.41	Ouvrages en plaques de plâtre - Plaques à faces cartonnées	UDT2541N2	115,41	121,76
NF DTU 25.42	Ouvrages de doublage et habillage en complexes et sandwiches - Plaques de parement en plâtre et isolant	UDT2542	83,95	88,57
NF DTU 25.51	Mise en œuvre des ouvrages en staff traditionnel	UDT2551N	83,95	88,57
26 - ENDUITS, LIANTS HYDRAULIQUES				
NF DTU 26.1	Travaux d'enduits de mortiers	UDT261N	83,95	88,57
NF DTU 26.2	Chapes et dalles à base de liants hydrauliques	UDT262N2	64,92	68,49
27 - ENDUITS PROJÉTÉS				
DTU 27.1 (NF P15-202)	Réalisation de revêtements par projection pneumatique de laines minérales avec liant	UDT271N	64,92	68,49
DTU 27.2 (NF P15-203)	Réalisation de revêtements par projection de produits pâteux	UDT272	39,19	41,35
31 - CONSTRUCTIONS EN BOIS				
DTU 31.1 (NF P21-203)	Charpente et escaliers en bois	UDT311	60,38	63,70
NF DTU 31.2	Construction de maisons et bâtiments à ossature en bois	UDT312N2	140,55	148,28
NF DTU 31.3	Charpentes en bois assemblées par connecteurs métalliques ou goussets	UDT313N2	140,55	148,28
32 - CONSTRUCTION MÉTALLIQUE				
NF DTU 32.1	Charpente en acier	UDT321N	38,06	40,15
NF DTU 32.3	Construction d'ossatures en acier pour maisons et bâtiments résidentiels	UDT323	118,87	125,41
33 - FAÇADES LÉGÈRES				
NF DTU 33.1	Façades rideaux	UDT331N	83,95	88,57
DTU 33.2 (XP P28-003)	Tolérances dimensionnelles du gros œuvre destiné à recevoir des façades rideaux, semi-rideaux ou panneaux	UDT332	27,10	28,59
34 - FERMETURES				
NF DTU 34.1	Mise en œuvre des portes et portails industriels, commerciaux et résidentiels	UDT341N	64,92	68,49
FD DTU 34.2 (FD P25-202)	Choix des fermetures pour baies équipées de fenêtres en fonction de leur exposition au vent	UDT342N	38,06	40,15
FD DTU 34.3 (FD P25-203)	Choix des portes industrielles, commerciales et de garage en fonction de leur exposition au vent	UDT343N	38,06	40,15
NF DTU 34.4	Mise en œuvre des fermetures et stores	UDT344N	118,87	125,41
35 - OUVRAGES DIVERS D'AMÉNAGEMENT INTÉRIEUR				
NF DTU 35.1	Cloisons démontables	UDT351N	86,47	91,23

	Réf.	€ HT	€ TTC	
36- MENUISERIE				
NF DTU 36.3	Escaliers en bois et garde-corps associés	UDT363	86,47	91,23
NF DTU 36.5	Mise en œuvre des fenêtres et portes extérieures	UDT365	136,46	143,97
39 - VITRERIE - MIROITERIE				
NF DTU 39	Travaux de vitrerie - miroiterie	UDT39N2	178,31	188,12
40 - COUVERTURE				
DTU 40.11 (NF P32-201)	Couverture en ardoises	UDT4011	72,98	76,99
NF DTU 40.13	Couverture en ardoise en fibres-ciment	UDT4013	115,41	121,76
DTU 40.14 (NF P39-201)	Couverture en bardeaux bitumés	UDT4014	51,42	54,25
NF DTU 40.21	Couverture en tuiles de terre cuite à emboîtement ou à glissement à relief	UDT4021N	86,47	91,23
NF DTU 40.211	Couverture en tuiles de terre cuite à emboîtement à pureau plat	UDT40211N	86,47	91,23
DTU 40.22 (NF P31-201)	Couverture en tuiles canal de terre cuite	UDT4022	63,03	66,50
DTU 40.23 (NF P31-204)	Couvertures en tuiles plates de terre cuite	UDT4023	63,65	67,15
DTU 40.24 (NF P31-207)	Couverture en tuiles en béton à glissement et à emboîtement longitudinal	UDT4024	63,52	67,01
DTU 40.241 (DTU P31-205)	Couvertures en tuiles planes en béton à glissement et à emboîtement longitudinal	UDT40241	32,52	34,31
DTU 40.25 (DTU P31-206)	Couverture en tuiles plates en béton	UDT4025	50,05	52,80
NF DTU 40.29	Mise en œuvre des écrans souples de sous-toitures	UDT4029	64,92	68,49
DTU 40.35 (NF P34-205)	Couverture en plaques nervurées issues de tôles d'acier revêtues	UDT4035	178,31	188,12
DTU 40.36 (NF P34-206)	Couverture en plaques nervurées d'aluminium prélaqué ou non	UDT4036	48,67	51,35
NF DTU 40.37	Couverture en plaques ondulées en fibres-ciment	UDT4037	63,03	66,50
DTU 40.41 (DTU P34-211)	Couverture par éléments métalliques en feuilles et longues feuilles en zinc	UDT4041N	118,87	125,41
NF DTU 40.44	Couverture par éléments métalliques en feuilles et longues feuilles en acier inoxydable	UDT4044N	137,79	145,37
DTU 40.45 (NF P34-215)	Couvertures par éléments métalliques en feuilles et longues feuilles en cuivre	UDT4045	54,06	57,03
DTU 40.46 (NF P34-216)	Travaux de couverture en plomb sur support continu	UDT4046	63,52	67,01
DTU 40.5 (XP P36-201)	Travaux d'évacuation des eaux pluviales	UDT405	27,10	28,59
41 - BARDAGES				
NF DTU 41.2	Revêtements extérieurs en bois	UDT412N	140,55	148,28
42 - ÉTANCHÉITÉ DES FAÇADES				
NF DTU 42.1	Réfection de façades en service par revêtements d'imperméabilité à base de polymères	UDT421N	63,65	67,15
43 - ÉTANCHÉITÉ DES TOITURES				
DTU 43.1 (NF P84-204)	Étanchéité des toitures-terrasses et toitures inclinées avec éléments porteurs en maçonnerie en climat de plaine	UDT431N	183,66	193,76

	Réf.	€ HT	€ TTC	
NF DTU 43.11	Étanchéité des toitures-terrasses et toitures inclinées avec éléments porteurs en maçonnerie en climat de montagne	UDT4311	140,55	148,28
NF DTU 43.3	Mise en œuvre des toitures en tôles d'acier nervurées avec revêtement d'étanchéité	UDT433N	136,46	143,97
NF DTU 43.4	Toitures en éléments porteurs en bois et panneaux dérivés du bois avec revêtement d'étanchéité	UDT434N	115,41	121,76
DTU 43.5 (NF P84-208)	Réfection des ouvrages d'étanchéité des toitures-terrasses ou inclinés	UDT435	84,78	89,44
NF DTU 43.6	Étanchéité des planchers intérieurs en maçonnerie par produits hydrocarbonés	UDT436	63,65	67,15
44 - JOINTS				
NF DTU 44.1	Étanchéité des joints de façade par mise en œuvre de mastics	UDT441N	63,03	66,50
45 - ISOLATION THERMIQUE				
DTU 45.1 (NF P75-401)	Isolation thermique des bâtiments frigorifiques et des locaux à ambiance régulée	UDT451N	82,43	86,96
NF DTU 45.2	Isolation thermique des circuits, appareils et accessoires de - 80 °C à + 650 °C	UDT452	63,03	66,50
51 - PARQUETS				
NF DTU 51.1	Pose des parquets à clouer	UDT511N2	61,19	64,56
NF DTU 51.11	Pose flottante des parquets contrecollés et revêtements de sol à placage bois	UDT5111N	61,19	64,56
NF DTU 51.2	Pose des parquets à coller	UDT512N	63,03	66,50
DTU 51.3 (NF P63-203)	Planchers en bois ou en panneaux à base de bois	UDT513N2	64,92	68,49
NF DTU 51.4	Platelages extérieurs en bois	UDT514	63,03	66,50
52 - REVÊTEMENTS DURS				
NF DTU 52.1	Revêtements de sol scellés	UDT521N2	83,95	88,57
NF DTU 52.10	Mise en œuvre de sous-couches isolantes sous chape ou dalle flottantes et sous carrelage scellé	UDT5210	64,92	68,49
NF DTU 52.2	Pose collée des revêtements céramiques et assimilés - Pierres naturelles	UDT522N	140,55	148,28
53 - REVÊTEMENTS SOUPLES				
DTU 53.1 (NF P62-202)	Revêtements de sol textiles	UDT531N	64,92	68,49
NF DTU 53.2	Revêtements de sol PVC collés	UDT532N	63,65	67,15
54 - REVÊTEMENTS DE SOL COULÉS				
NF DTU 54.1	Revêtements de sol coulés à base de résine de synthèse	UDT541	61,80	65,20
55 - PAREMENTS DE FAÇADE RAPPORTÉS				
NF DTU 55.2	Revêtements muraux attachés en pierre mince	UDT552N2	118,87	125,41
57 - PLANCHERS SURÉLEVÉS				
NF DTU 57.1	Planchers surélevés (à libre accès) éléments constitutifs - Exécution	UDT571N	38,44	40,55
58 - PLAFONDS SUSPENDUS				
NF DTU 58.1	Plafonds suspendus	UDT581N	63,03	66,50
NF DTU 58.2	Plafonds tendus	UDT582	63,65	67,15

	Réf.	€ HT	€ TTC	
59 - REVÊTEMENTS MINCES				
NF DTU 59.1	Revêtements de peinture en feuil mince, semi-épais, ou épais	UDT591N2	118,87	125,41
DTU 59.3 (NF P74-203)	Peinture de sols	UDT593	32,52	34,31
DTU 59.4 (NF P74-204)	Mise en œuvre des papiers peints et des revêtements muraux	UDT594	44,61	47,06
NF DTU 59.5	Exécution des peintures intumescentes sur structures métalliques	UDT595	39,20	41,36
60 - PLOMBERIE				
NF DTU 60.1	Plomberie sanitaire pour bâtiments	UDT601N	115,41	121,76
NF DTU 60.11	Règles de calcul des installations de plomberie sanitaire et d'eaux pluviales	UDT6011N2	86,47	91,23
NF DTU 60.2	Canalisations en fonte. Évacuations d'eaux usées, d'eaux vannes et d'eaux pluviales	UDT602N	38,44	40,55
NF DTU 60.31	Canalisations en chlorure de polyvinyle non plastifié : eau froide avec pression	UDT6031N	38,44	40,55
NF DTU 60.32	Canalisations en polychlorure de vinyle non plastifié. Évacuation des eaux pluviales	UDT6032N	38,44	40,55
NF DTU 60.33	Canalisations en polychlorure de vinyle non plastifié. Évacuation d'eaux usées et d'eaux vannes	UDT6033N	38,44	40,55
NF DTU 60.5	Canalisation en cuivre. Distribution d'eau froide et chaude sanitaire, évacuation d'eaux usées, d'eaux pluviales, installation de génie climatique	UDT605N	38,06	40,15
61 - GAZ				
NF DTU 61.1	Installations de gaz dans les locaux d'habitation	UDT611N	254,37	268,36
64 - ASSAINISSEMENT				
NF DTU 64.1	Dispositifs d'assainissement non collectif (dit autonome) – Pour les maisons d'habitation individuelle jusqu'à 20 pièces principales	UDT641N3	86,47	91,23
65 - CHAUFFAGE				
DTU 65.3 (NF P52-211)	Travaux relatifs aux installations de sous-stations d'échange à eau chaude sous pression	UDT653	28,37	29,93
DTU 65.4 (DTU P52-221)	Chaufferies au gaz et aux hydrocarbures liquéfiés	UDT654	58,10	61,30
DTU 65.7 (NF P52-302)	Exécution des planchers chauffants par câbles électriques enrobés dans le béton	UDT657	39,19	41,35
DTU 65.9 (NF P52-304)	Installation de transport de chaleur ou de froid et d'eau chaude sanitaire entre productions de chaleur ou de froid et bâtiments	UDT659	31,15	32,86
DTU 65.10 (NF P52-305)	Canalisations d'eau chaude ou froide sous pression et canalisations d'évacuation des eaux usées et des eaux pluviales à l'intérieur des bâtiments - Règles générales de mise en œuvre	UDT6510	63,52	67,01
NF DTU 65.11	Dispositifs de sécurité des installations de chauffage central concernant le bâtiment	UDT6511N	63,65	67,15
NF DTU 65.12	Installations solaires thermiques avec des capteurs vitrés	UDT6512N	63,03	66,50
NF DTU 65.14	Exécution de planchers chauffants à eau chaude	UDT6514	83,95	88,57
68 - VENTILATION				
NF DTU 68.3	Installations de ventilation mécanique	UDT683	140,55	148,28
70 - INSTALLATIONS ÉLECTRIQUES				
DTU 70.1 (NF P80-201)	Installations électriques des bâtiments à usage d'habitation	UDT701	28,37	29,93



NOUVEAUTÉ

THÉMATIQUE EUROCODES



Accessible depuis le portail **BATIPÉDIA**, www.batipedia.com, la **Thématique Eurocodes** est un service d'information technico-réglementaire, unique et sur-mesure pour appliquer les méthodes de conception et de calcul des normes Eurocodes applicables aux bâtiments et aux ouvrages de génie civil.

Qu'est-ce que le référentiel Eurocodes ?
Le référentiel est composé de la totalité des normes Eurocodes et de leurs annexes nationales en texte intégral ainsi que d'une sélection de normes complémentaires en lien avec les normes Eurocodes. Il permet de répondre aux questions sur le cadre juridique de la construction.

Que sont les outils Eurocodes ?
Les outils pour appliquer les normes Eurocodes sont de deux natures :
- **une Bibliothèque** composée de 25 titres de la collection Guides Eurocodes édités par le CSTB
- **une Boîte à outils** composée de 11 feuilles de calcul Excel.

La collection Guides Eurocodes éditée sous l'égide du Plan Europe offre aux professionnels du bâtiment des outils pratiques rassemblant des guides d'analyse commentés et des programmes de calcul relatifs aux méthodes de conception et de calcul figurant dans les normes Eurocodes. L'objectif de cette collection est de présenter de manière synthétique de nombreux points de conception-calcul pouvant engendrer des difficultés d'application pratique, du fait de leur nouveauté ou de leur relative complexité.

Les feuilles de calculs ont été développées et testées sous Excel 2003. Leur utilisation sur des versions ultérieures peut conduire à des dysfonctionnements, du fait des macros incorporées dans la plupart de ces feuilles.

Les +

- Des conseils et observations d'experts
- Un contenu rédigé par des spécialistes
- Un accès aux textes de référence
- Une actualisation en continu du référentiel
- Des outils de recherche pour une réponse immédiate à une question précise

THÉMATIQUE EUROCODES PREMIUM

- Normes Eurocodes et annexes nationales
- Guides d'application
- Feuilles de calcul Excel

LICENCE D'ABONNEMENT
1 an, 1 utilisateur
Réf. H20TH-LA

558 € HT
669,60 € TTC

THÉMATIQUE EUROCODES LES OUTILS

- Guides d'application
- Feuilles de calcul Excel

LICENCE D'ABONNEMENT
1 an, 1 utilisateur
Réf. H16TH-LA

359 € HT
430,80 € TTC

THÉMATIQUE EUROCODES LE RÉFÉRENTIEL

- Normes Eurocodes et annexes nationales

LICENCE D'ABONNEMENT
1 an, 1 utilisateur
Réf. H18TH-LA

209 € HT
250,80 € TTC

VERSION DVD
558 € HT
669,60 € TTC

CONFIGURATION : Micro-ordinateur : PC ou compatible PC avec Windows® 2000, XP, Vista et 7, 8 et 8.1 / Microprocesseur : Pentium® Core 2 Duo / Mémoire vive (RAM) : 2 Go en fonction du système d'exploitation / Ecran SVGA Résolution : 1024*768 en 16 bits / Lecteur DVD / Disque dur : 3 Go disponibles



Pour consulter et exploiter cette Thématique, bénéficiez de nombreuses fonctionnalités et outils sur batipedia.com

Cette collection éditée sous l'égide du Plan Europe offre aux professionnels du bâtiment des outils pratiques rassemblant des guides d'analyse commentés et des programmes de calcul relatifs aux méthodes de conception et de calcul figurant dans les normes Eurocodes.

L'objectif de cette collection est de présenter de manière synthétique de nombreux points de conception-calcul pouvant engendrer des difficultés d'application pratique, du fait de leur nouveauté ou de leur relative complexité.



Les outils et méthodes de calcul proposés dans ce guide permettent de respecter les principes de dimensionnement figurant dans l'EN 1990 (Eurocode 0), en cohérence avec les actions décrites dans l'EN 1991-1-1 (Eurocode 1, partie 1-1).

Ce guide est destiné à permettre la détermination des combinaisons d'actions dans les différentes situations de projet et pour les diverses actions s'appliquant aux structures.

1^{ÈRE} ÉDITION | 124 pages
Format 16,5 x 24 cm
Réf. G08-14

44,55 € HT
47 € TTC



Les outils et méthodes de calcul proposés dans ce guide permettent de respecter les principes de dimensionnement figurant dans l'EN 1992-1-1 (Eurocode 2, partie 1-1).

Ce guide aide au calcul des éléments courants en béton armé, vis-à-vis des sollicitations qu'ils subissent (flexion des poutres, compression des poteaux, poinçonnement des dalles, etc.).

1^{ÈRE} ÉDITION | 44 pages
Format 16,5 x 24 cm
Réf. G08-25

44,55 € HT
47 € TTC



Les outils et méthodes de calcul proposés dans ce guide permettent de respecter les principes de dimensionnement figurant dans l'EN 1993-1-1 (Eurocode 3, partie 1-1).

Ce guide est destiné à permettre, pour les profilés métalliques utilisés en bâtiment, la vérification des barres simplement comprimées, les barres simplement fléchies par rapport à leur axe de forte inertie et les barres comprimées et fléchies par rapport à leur axe de forte inertie.

1^{ÈRE} ÉDITION | 172 pages
Format 16,5 x 24 cm
Réf. G08-01

44,55 € HT
47 € TTC



Les outils et méthodes de calcul proposés dans ce guide permettent de respecter les principes de dimensionnement figurant dans l'EN 1991-1-3 (Eurocode 1, partie 1-3).

Ce guide a pour objectif de permettre la détermination des actions dues à la neige sur des ouvrages courants de bâtiments.

1^{ÈRE} ÉDITION | 76 pages
Format 16,5 x 24 cm
Réf. G08-11

44,55 € HT
47 € TTC



Les outils et méthodes de calcul proposés dans ce guide permettent de respecter les principes de dimensionnement figurant dans l'EN 1991-1-4 (Eurocode 1, partie 1-4).

Ce guide permet de déterminer les actions dues au vent sur des ouvrages courants de bâtiments.

1^{ÈRE} ÉDITION | 106 pages
Format 16,5 x 24 cm
Réf. G08-10

44,55 € HT
47 € TTC



Les outils et méthodes de calcul proposés dans ce guide permettent de respecter les principes de dimensionnement figurant dans l'EN 1993-1-1 (Eurocode 3, partie 1-1).

Ce guide a pour objectif de permettre l'estimation rapide de la capacité résistante d'un élément de structure en acier, notamment dans la phase de prédimensionnement.

1^{ÈRE} ÉDITION | 96 pages
Format 16,5 x 24 cm
Réf. G08-03

44,55 € HT
47 € TTC



Les outils et méthodes de calcul proposés dans ce guide permettent de respecter les principes de dimensionnement figurant dans l'EN 1993-1-8 (Eurocode 3, partie 1-8).

Ce guide aide à la conception et au calcul des assemblages de pieds de poteaux des bâtiments courants en acier selon la version EN des Eurocodes.

1^{ÈRE} ÉDITION | 240 pages
Format 16,5 x 24 cm
Réf. G08-07

44,55 € HT
47 € TTC



Les outils et méthodes de calcul proposés dans ce guide permettent de respecter les principes de dimensionnement figurant dans l'EN 1991-1-2 (Eurocode 1, partie 1-2) et l'EN 1992-1-2 (Eurocode 2, partie 1-2).

Ce guide est destiné à permettre le calcul des éléments d'ouvrages courants en béton, vis-à-vis des effets des incendies.

1^{ÈRE} ÉDITION | 96 pages
Format 16,5 x 24 cm
Réf. G08-12

44,55 € HT
47 € TTC



Les outils et méthodes de calcul proposés dans ce guide permettent de respecter les principes de dimensionnement figurant dans l'EN 1992-1-1 (Eurocode 2, partie 1-1).

Ce guide permet d'établir le calcul des moments fléchissants dans les poutres et les dalles continues, soit par la méthode des redistributions limitées, soit par la méthode des rotules plastiques.

1^{ÈRE} ÉDITION | 100 pages
Format 16,5 x 24 cm
Réf. G08-19

44,55 € HT
47 € TTC



Les outils et méthodes de calcul proposés dans ce guide permettent de respecter les principes de dimensionnement figurant dans l'EN 1993-1-2 (Eurocode 3, partie 1-2).

Ce guide permet de déterminer le calcul des structures en acier en situation d'incendie.

1^{ÈRE} ÉDITION | 74 pages
Format 16,5 x 24 cm
Réf. G08-04

44,55 € HT
47 € TTC



Les outils et méthodes de calcul proposés dans ce guide permettent de respecter les principes de dimensionnement figurant dans l'EN 1993-1-1 (Eurocode 3, partie 1-1).

Il est destiné à fournir au praticien les compléments nécessaires au traitement par l'EN 1993-1-1 de cas courants rencontrés dans la pratique en matière de vérification des poteaux et traverses de portiques en acier vis-à-vis des instabilités, dont l'instabilité hors plan.

1^{ÈRE} ÉDITION | 168 pages
Format 16,5 x 24 cm
Réf. G08-02

44,55 € HT
47 € TTC



Les outils et méthodes de calcul proposés dans ce guide permettent de respecter les principes de dimensionnement figurant dans l'EN 1992-1-1 (Eurocode 2, partie 1-1).

Il aide au calcul des poutres en béton précontraint par fils adhérents rectilignes, avec ou sans table de compression.

1^{ÈRE} ÉDITION | 64 pages
Format 16,5 x 24 cm
Réf. G08-06

44,55 € HT
47 € TTC



Les outils et méthodes de calcul proposés dans ce guide permettent de respecter les principes de dimensionnement figurant dans l'EN 1992-1-1 (Eurocode 2, partie 1-1).

Ce guide est destiné à permettre, pour les poutres et les dalles en béton armé, la vérification à l'état limite de service d'ouverture de fissure. Il présente également la vérification des poutres vis-à-vis de l'effort tranchant.

1^{ÈRE} ÉDITION | 68 pages
Format 16,5 x 24 cm
Réf. G08-24

44,55 € HT
47 € TTC



Les outils et méthodes de calcul proposés dans ce guide permettent de respecter les principes de dimensionnement figurant dans l'EN 1993-1-1 (Eurocode 3, partie 1-1) et dans l'EN 1993-1-8 (Eurocode 3, partie 1-8).

Ce guide permet d'établir le calcul des assemblages métalliques, qu'ils soient par platines d'about, par double cornières ou par éclissage d'âme et de semelles.

1^{ÈRE} ÉDITION | 468 pages
Format 16,5 x 24 cm
Réf. G08-20

87,20 € HT
92 € TTC



Les outils et méthodes de calcul proposés dans ce guide permettent de respecter les principes de dimensionnement figurant dans l'EN 1993-1-1 (Eurocode 3, partie 1-1).

Ce guide est destiné à permettre le calcul des ossatures métalliques en tenant compte des effets du second ordre et des imperfections. Il introduit également le calcul plastique.

1^{ÈRE} ÉDITION | 132 pages
Format 16,5 x 24 cm
Réf. G08-21

44,55 € HT
47 € TTC



Les outils et méthodes de calcul proposés dans ce guide permettent de respecter les principes de dimensionnement figurant dans l'EN 1994-1-1 (Eurocode 4, partie 1-1).
Ce guide a pour ambition de permettre la conception et le calcul des poutres mixtes acier-béton.

1^{ÈRE} ÉDITION | 168 pages
Format 16,5 x 24 cm
Réf. G08-08

44,55 € HT
47 € TTC



Les outils et méthodes de calcul proposés dans ce guide permettent de respecter les principes de dimensionnement figurant dans l'EN 1994-1-1 (Eurocode 4, partie 1-1).
Ce guide a pour objectif de permettre le calcul des planchers collaborants à bacs acier et béton rapporté, en phase coulage.

1^{ÈRE} ÉDITION | 64 pages
Format 16,5 x 24 cm
Réf. G08-26

44,55 € HT
47 € TTC



Les outils et méthodes de calcul proposés dans ce guide permettent de respecter les principes de dimensionnement figurant dans l'EN 1998-1 (Eurocode 8, partie 1).
Ce guide est destiné à permettre la conception et le calcul des ossatures en acier vis-à-vis des actions sismiques, avec une présentation pratique et opérationnelle des techniques de calcul.

1^{ÈRE} ÉDITION | 216 pages
Format 16,5 x 24 cm
Réf. G08-15

44,55 € HT
47 € TTC



Les outils et méthodes de calcul proposés dans ce guide permettent de respecter les principes de dimensionnement figurant dans l'EN 1998-3 (Eurocode 8, partie 3).
Ce guide est destiné à permettre l'application, pour des cas courants, des techniques de calcul permettant d'envisager le fonctionnement conjoint, vis-à-vis des actions sismiques, des éléments existants et des renforcements qui y sont rapportés.

1^{ÈRE} ÉDITION | 96 pages
Format 16,5 x 24 cm
Réf. G08-18

44,55 € HT
47 € TTC



Les outils et méthodes de calcul proposés dans ce guide permettent de respecter les principes de dimensionnement figurant dans l'EN 1994-1-1 (Eurocode 4, partie 1-1).
Ce guide est destiné à permettre le calcul des planchers collaborants à bacs acier et béton rapporté, en phase mixte (collaboration acier-béton établie).

1^{ÈRE} ÉDITION | 64 pages
Format 16,5 x 24 cm
Réf. G08-28

44,55 € HT
47 € TTC



Les outils et méthodes de calcul proposés dans ce guide permettent de respecter les principes de dimensionnement figurant dans l'EN 1995-1-1 (Eurocode 5, partie 1-1).
Ce guide a pour ambition de permettre le calcul des assemblages de type « tiges » utilisés dans les connexions entre éléments de structure en bois.

1^{ÈRE} ÉDITION | 112 pages
Format 16,5 x 24 cm
Réf. G08-22

44,55 € HT
47 € TTC



Les outils et méthodes de calcul proposés dans ce guide permettent de respecter les principes de dimensionnement figurant dans l'EN 1998-1 (Eurocode 8, partie 1).
Ce guide a pour ambition de permettre la conception et le calcul des murs de maisons à ossature en bois vis-à-vis des actions sismiques, avec une présentation pratique et opérationnelle des techniques de calcul.

1^{ÈRE} ÉDITION | 88 pages
Format 16,5 x 24 cm
Réf. G08-16

44,55 € HT
47 € TTC



Les outils et méthodes de calcul proposés dans ce guide permettent de respecter les principes de dimensionnement figurant dans l'EN 1998-1 (Eurocode 8, partie 1).
Il est destiné à expliciter les méthodes proposées par la partie 1 de l'Eurocode 8 pour évaluer l'action sismique sur les bâtiments contreventés par des murs en maçonnerie chaînée, effectuer la répartition des sollicitations sur les murs et mener les justifications de dimensionnement.

1^{ÈRE} ÉDITION | 48 pages
Format 16,5 x 24 cm
Réf. G08-17

44,55 € HT
47 € TTC



Les outils et méthodes de calcul proposés dans ce guide permettent de respecter les principes de dimensionnement figurant dans l'EN 1995-1-2 (Eurocode 5, partie 1-2).
Il aide au calcul de la durée de stabilité des éléments structuraux en bois aux états limites ultimes en exposition à un feu conventionnel ISO R834, à la vérification de la fonction porteuse des éléments de murs et de planchers, à l'estimation de la fonction séparative des systèmes de murs et de planchers.

1^{ÈRE} ÉDITION | 72 pages
Format 16,5 x 24 cm
Réf. G08-05

44,55 € HT
47 € TTC



Les outils et méthodes de calcul proposés dans ce guide permettent de respecter les principes de dimensionnement figurant dans l'EN 1995-1-1 (Eurocode 5, partie 1-1).
Ce guide est destiné à permettre la justification des planchers en bois de bâtiments résidentiels, vis-à-vis de critères de vibration et de confort d'utilisation.

1^{ÈRE} ÉDITION | 132 pages
Format 16,5 x 24 cm
Réf. G08-09

44,55 € HT
47 € TTC



Les outils et méthodes de calcul proposés dans ce guide permettent de respecter les principes de dimensionnement figurant dans l'EN 1996-1-1 (Eurocode 6, partie 1-1).
Ce guide permet d'établir le dimensionnement des murs en maçonnerie de petits éléments, chargés dans leur plan ou perpendiculairement à leur plan.

1^{ÈRE} ÉDITION | 232 pages
Format 16,5 x 24 cm
Réf. G08-27

44,55 € HT
47 € TTC



Les outils et méthodes de calcul proposés dans ce guide permettent de respecter les principes de dimensionnement figurant dans l'EN 1998-1 (Eurocode 8, partie 1), dans la norme NF P 19-202-3, ainsi que dans le DTU 23.3.
Ce guide est destiné à permettre le calcul des ossatures en éléments industrialisés en béton, à un seul niveau ou avec mezzanines, sous les effets du séisme.

1^{ÈRE} ÉDITION | 64 pages
Format 16,5 x 24 cm
Réf. G08-13

44,55 € HT
47 € TTC



NOUVEAUTÉ

Ce guide propose une approche utile à l'ingénieur en charge de la conception et du calcul des structures en acier.

Dans le domaine du calcul des structures, et avant la généralisation des moyens informatiques actuels, les règles de calcul étaient établies dans les codes de manière à pouvoir être mises en œuvre de manière simple, en vue d'une application par calcul manuel. Ces règles sont devenues actuellement parfois très compliquées et presque impossible à appliquer manuellement. Les logiciels spécialisés intègrent ces règles, mais l'utilisateur est conduit à accepter un traitement en « boîte noire » en utilisant ces logiciels, sans vraiment avoir la possibilité de contrôler les algorithmes utilisés.

L'eurocode 3 propose un ensemble de nouvelles règles de calcul, plus ou moins complexes à mettre en œuvre et à interpréter. Ces difficultés peuvent conduire à des erreurs de raisonnement ou de calculs et il a semblé nécessaire de proposer des outils susceptibles de pallier quelque peu ces risques. Le but visé est de mettre à la disposition de l'utilisateur des instruments d'application du code, complètement transparents et modifiables au besoin.

Cet ouvrage est accompagné d'un CD contenant des applications informatiques spécifiques, développées sous Windows™ dans un environnement libre de droit, et couvrant une large gamme de calculs visés par les normes NF EN 1993-1-1, NF EN 1993-1-5 et NF EN 1993-1-8. Les applications proposées ont été conçues dans un souci constant d'efficacité et de simplicité d'utilisation.

1^{ÈRE} ÉDITION | 108 pages
Format 16 x 24 cm
Réf. G08-29

145 € HT
167,76 € TTC



THÉMATIQUE TECHNIQUES DE CONSTRUCTION

Accessible depuis le portail **BATIPÉDIA**, www.batipedia.com, la **Thématique Techniques de construction** est un service d'information technico-réglementaire, unique et incontournable, pour faciliter la conception et la mise en œuvre des ouvrages dans les règles de l'art.

C'est un outil de travail proposant un contenu rédigé par des spécialistes pour comprendre et mettre en œuvre les principales réglementations en vigueur.

Du domaine traditionnel aux techniques innovantes, il couvre les travaux suivants du bâtiment :

- Réseaux – Assainissement
- Fondations – Maçonneries – Planchers
- Toitures – Couvertures – Bardages
- Menuiseries – Miroiterie – Vérandas
- Revêtements de sol et mur – Plâtrerie
- Équipements techniques
- Aménagements urbains
- Assurance construction

La Thématique Techniques de construction propose un fonds de 35 guides pratiques édités par le CSTB.

Rédigés par les experts du domaine (experts du CSTB, ingénieurs, architectes, économistes, contrôleurs techniques, etc.), chaque guide pratique permet une approche pratique, illustrée et commentée des règles de l'art et de mise en œuvre de la construction.

Domaines abordés : maçonneries, mise en œuvre des menuiseries, enduits de façade, construction d'une cheminée, étanchéité des toitures-terrasses, installation d'assainissement autonome, escaliers, façades rideaux, ventilation double-flux dans le résidentiel, plafond rayonnant électrique, etc.

En vous abonnant à la Thématique Techniques de construction, vous disposez d'une réglementation analysée et commentée, agrémentée de nombreux cas pratiques et exemples de solutions.

Les +

- **Riche** - Des conseils et observations d'experts, des cas pratiques et exemples de solutions
- **Fiable** - Un contenu rédigé par des spécialistes
- **Pratique** - Des outils de recherche pour une réponse immédiate à une question précise
- **Accessible** - Connexion via Internet, depuis votre ordinateur, tablette ou smartphone

LICENCE D'ABONNEMENT
1 an, 1 utilisateur
Réf. H04TH-LA

209 € HT
250,80 € TTC



Pour consulter et exploiter cette Thématique, bénéficiez de nombreuses fonctionnalités et outils sur batipedia.com



Ce guide vous accompagne dans la réalisation d'installations fiables et durables ainsi que dans leur entretien. De nombreux schémas décrivent toutes les étapes de l'installation en insistant sur les points sensibles et en tenant compte des caractéristiques du terrain, de la taille de l'habitation, du voisinage de la parcelle, etc.
Entièrement remis à jour, ce guide intègre les dernières évolutions normatives (norme NF DTU 64.1).

2^{ÈME} ÉDITION | 88 pages
Format 16 x 24 cm
Réf. G02-02

20,86 € HT
22 € TTC



La spécificité des procédés décrits dans ce guide est de répondre aux problèmes d'emprise au sol importante des filières traditionnelles de l'assainissement autonome. Il s'agit d'un ensemble très varié de procédés ayant des modalités différentes de fonctionnement, de gestion et d'entretien.
Ce guide traite de la conception, de la mise en œuvre et de l'entretien des procédés préfabriqués et/ou assemblés qui entrent dans la procédure d'agrément ministériel.

1^{ÈRE} ÉDITION | 108 pages
Format 16 x 24 cm
Réf. G02-48

20,86 € HT
22 € TTC



Ce guide présente les différents types de planchers. Pour chaque type de plancher, la mise en œuvre et le calcul sont décrits en s'appuyant sur les textes techniques de référence, pour la plupart nouveaux ou révisés, en particulier les Eurocodes, les nouvelles règles parasismiques ainsi que les nouvelles normes et les DTU 23.4 et 23.5 à paraître.
L'auteur insiste ensuite sur les divers points à risque propres à chaque technique, tels que les réservations et trémies ou le traitement des sous-faces, par exemple.

2^{ÈME} ÉDITION | 72 pages
Format 16 x 24 cm
Réf. G02-19

20,86 € HT
22 € TTC



Ce guide détaille les conditions de réalisation, pour la maison individuelle et les petites constructions, des murs intérieurs et extérieurs, notamment des murs de façade, en petits éléments de maçonnerie et des cloisons de distribution et de doublage.
Les ouvrages associés sont aussi pris en compte : fondations, soubassements, drainage, dallage et revêtements.

1^{ÈRE} ÉDITION | 126 pages
Format 16 x 24 cm
Réf. G02-22

20,86 € HT
22 € TTC



NOUVEAUTÉ
Synthèse illustrée et accessible pour concevoir et mettre en œuvre les fondations, les dallages, les maçonneries, les planchers et rupteurs de ponts thermiques des maisons individuelles et bâtiments assimilés.
Ce guide expose les détails d'exécution des éléments du gros œuvre en s'appuyant sur les règles techniques de construction (DTU, normes, règles de calcul). Il expose les précautions à prendre lors de la conception et de la réalisation.

1^{ÈRE} ÉDITION | 144 pages
Format 21 x 29,7 cm
Réf. G12-04

44,55 € HT
47 € TTC



Ce guide expose les précautions à prendre lors de la conception et de la réalisation des fondations (fondations superficielles et fondations sur puits) et des dallages en béton pour un ouvrage courant de type maison individuelle.
Il répond à de nombreuses questions en s'appuyant notamment sur les DTU 13.12 et 13.3.
Cette édition prend en compte les normes Eurocodes de calcul des structures et les textes réglementaires sismiques.

3^{ÈME} ÉDITION | 72 pages
Format 16 x 24 cm
Réf. G02-12

20,86 € HT
22 € TTC

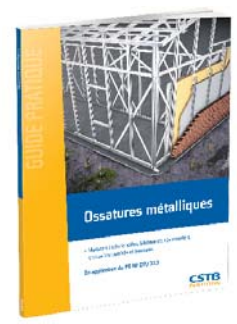


Agrémenté de plus de 200 schémas, de 400 photos, ce guide très complet vous propose d'identifier, réparer et prévenir les désordres liés aux mouvements de sols qui affectent les fondations superficielles. À travers de multiples exemples, l'auteur partage son expérience issue de plus de 250 expertises menées principalement sur des maisons individuelles.

En plus des connaissances techniques sur la structure et la géotechnique, il vous sensibilisera à l'impact des facteurs environnementaux sur les constructions (venues d'eaux accidentelles et végétation).

1^{ÈRE} ÉDITION | 372 pages
Format 21 x 27 cm
Réf. G09-03

61,61 € HT
65 € TTC



Ce guide commente et illustre les principes de conception et de mise en œuvre pour les ouvrages à ossature en acier de petites dimensions. Il s'appuie avant tout sur le NF DTU 32.3.

Il détaille les principes généraux de conception et de dimensionnement :

- choix et exigences des matériaux des éléments de structure et de fixation
- principes d'analyse de calcul et techniques courantes de construction
- exigences spécifiques : ancrage aux fondations, conception en zone sismique.

1^{ÈRE} ÉDITION | 104 pages
Format 16 x 24 cm
Réf. G02-53

20,86 € HT
22 € TTC



NOUVEAUTÉ

Ce guide définit les conditions de mise en œuvre de l'ensemble des systèmes de revêtement rapporté sur une paroi verticale constituée de béton banché (DTU 23.1) ou de maçonnerie d'éléments (NF DTU 20.1).

Il détaille et illustre les principes de mise en œuvre des éléments constituant un système de bardage rapporté :

- Comment mettre en œuvre les composants (supports, chevilles, profilés, lisses, isolant et fixation) ?
- Comment poser les éléments de peau du bardage (type de fixation et matériau) ?
- Comment traiter les points singuliers (arrêts, angles, encadrement de baie, etc.) ?

1^{ÈRE} ÉDITION | 104 pages
Format 16 x 24 cm
Réf. G02-68

20,86 € HT
22 € TTC



NOUVELLE ÉDITION

Le bardage rapporté sur ossature en bois est une des techniques d'isolation par l'extérieur des façades permettant de traiter une bonne partie des ponts thermiques.

Ce guide met en lumière les difficultés de mise en œuvre avec un regard permanent sur la performance thermique et énergétique du procédé en tenant compte de la RT 2012.

Il constitue une synthèse indispensable et inédite sur le sujet.

Avec plus de 110 pages richement illustrées (plus de 120 schémas et dessins) et son format pratique, ce guide est l'outil indispensable à tout professionnel du bardage.

2^{ÈME} ÉDITION | 120 pages
Format 16 x 24 cm
Réf. G02-09

20,86 € HT
22 € TTC



Ce guide présente les différents types d'escaliers, décrit la manière de les dimensionner et précise les dispositions constructives spécifiques à chaque type de conception en insistant sur les points à risques.

Il aborde les éléments annexes tels que les garde-corps et cite également les cas peu courants mais pouvant se révéler nécessaires dans certaines configurations.

Dans un domaine où la réglementation est dense et différenciée selon la destination du bâtiment, ce guide fait le point sur les principaux textes.

2^{ÈME} ÉDITION | 72 pages
Format 16 x 24 cm
Réf. G02-27

20,86 € HT
22 € TTC



Ce guide aborde la question des garde-corps aussi bien sous l'angle des travaux neufs que de la rénovation.

Il explicite les dispositions de la norme NF P01-012 et prend en compte la mise à jour du NF DTU 39 dont une des dispositions vient augmenter les exigences relatives aux vitrages placés dans les parties communes des bâtiments d'habitation.

Inclus : un CD-Rom d'application de calcul de la hauteur de garde-corps en fonction du contexte dimensionnel de la zone à protéger et des caractéristiques du garde-corps.

2^{ÈME} ÉDITION | 72 pages
Format 16 x 24 cm
Réf. G02-17

23,70 € HT
25 € TTC



Ce guide met en lumière les divers points à risque ainsi que les bonnes pratiques à adopter pour répondre aux performances décrites dans la norme NF DTU 33.1 : résistance, perméabilité à l'air, étanchéité à l'eau, sécurité au feu, performances énergétique et acoustique et éviter tout sinistre.

Il intègre la carte des zones de sismicité et la prise en compte de l'aléa sismique selon les catégories d'importance de bâtiments. Les étapes de mise en œuvre de la façade rideau sont décrites et commentées :

- Comment choisir et mettre en œuvre vitrages, menuiseries et joints ?
- Comment effectuer le raccordement au gros-œuvre ?
- Quelles sont les opérations d'entretien et de maintenance indispensables ?

2^{ÈME} ÉDITION | 88 pages
Format 16 x 24 cm
Réf. G02-29

20,86 € HT
22 € TTC



Ce guide traite de l'ITE par enduit sur isolant en polystyrène expansé (PSE) appliqué sur l'extérieur de parois en maçonnerie ou en béton, en travaux neufs et en rénovation, systèmes sans lame d'air appartenant à la famille des « ETICS ».

Il s'agit de la technique d'ITE la plus répandue en France pour les façades.

Ce guide illustre la mise en œuvre d'un tel système :

- Quels sont les critères de choix et les supports admissibles ?
- Comment mettre en œuvre les ETICS (fixation, finitions, etc.) ?
- Comment traiter les points singuliers ?
- Comment gérer l'entretien, la rénovation et la réfection des dégradations ?

1^{ÈRE} ÉDITION | 104 pages
Format 16 x 24 cm
Réf. G02-59

20,86 € HT
22 € TTC



Véritable outil d'aide à la décision, ce guide concilie deux exigences principales : un niveau de sécurité acceptable vis-à-vis du risque sismique et un coût supportable.

Il suit la chronologie des actions à mener dans le cadre d'un renforcement de bâtiment et propose des calculs facilement abordables. Il met à disposition des techniques de renforcement présentées sous forme de fiche : caractéristiques, objectifs, mise en œuvre pratique, etc.

1^{ÈRE} ÉDITION | 272 pages
Format 21 x 27 cm
Réf. G06-03

55,92 € HT
59 € TTC



Ce guide détaille les dispositions des normes NF DTU 24.1 et NF DTU 24.2 qui intègrent les principales normes européennes.

Les différents types de foyers sont ici présentés : âtres construits sur site ou appareils industrialisés de type foyer ouvert ou de type insert et poêles à bois mais aussi les différents types de conduits de fumée.

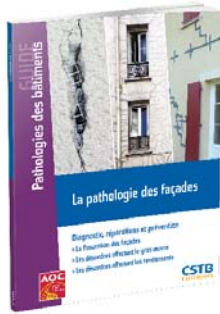
Il insiste sur la notion de conception des ouvrages : choix des produits, dimensionnement du conduit de fumée, conditions de raccordement.

3^{ÈME} ÉDITION | 120 pages
Format 16 x 24 cm
Réf. G02-01

20,86 € HT
22 € TTC

Retrouvez également nos guides en version numérique sur boutique.cstb.fr
Plus de 70 titres à télécharger !





Ce guide aborde les pathologies de façades les plus courantes en s'attachant à identifier leurs causes, à proposer des solutions pour les réparer et à présenter les bonnes pratiques pour les éviter. Il aborde la fissuration des façades, les désordres affectant le gros œuvre et les revêtements avec une démarche diagnostic/réparation/prévention.

Grâce à ce guide, vous pourrez facilement identifier les différents types de fissures, comprendre leurs origines, analyser la gravité du sinistre et mettre en œuvre les remèdes adaptés. Pour l'ensemble des cas étudiés, une approche systématique vous permettra de réaliser un bon diagnostic et de prescrire des solutions techniques conformes aux dispositions prévues dans les normes et normes-DTU.

Cet ouvrage de synthèse aborde les principales pathologies, quelles soient liées au gros œuvre ou aux revêtements :

- tassement du sol d'assise et fondations
- déformations des poutres, corrosion des armatures
- pathologies des murs en maçonnerie et en béton
- pathologies des enduits de façades, des RPE et RSI
- pathologies des systèmes d'isolation thermique extérieure
- pathologies des façades carrelées.

1^{ÈRE} ÉDITION | 168 pages
Format 21 x 27 cm
Réf. G09-01

54,03 € HT
57 € TTC



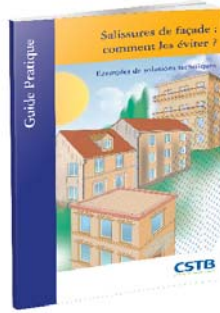
Ce guide passe en revue les différents types d'enduits, leurs propriétés, leurs caractéristiques et les divers aspects de finition.

Il décrit, en fonction de leurs domaines d'utilisation, tout un panel d'applications.

Il met l'accent sur la préparation du support et indique quel enduit choisir selon sa nature, son état, l'exposition de la paroi et le revêtement éventuellement associé. Enfin, il fait le point sur la norme NF DTU 26.1 et ses principales avancées.

2^{ÈME} ÉDITION | 96 pages
Format 16 x 24 cm
Réf. G02-26

20,86 € HT
22 € TTC



Les salissures de façade sont un phénomène résultant de mécanismes connus qui dépendent largement de l'architecture du bâtiment et d'une interaction complexe entre les facteurs climatiques, l'environnement local, la nature de la façade, l'orientation... La propagation des salissures sur une façade peut donc être anticipée et limitée dès la conception de l'ouvrage.

Ce guide propose des exemples de solutions à mettre en œuvre pour éviter leur apparition prématurée ou encore y remédier.

1^{ÈRE} ÉDITION | 64 pages
Format 16 x 24 cm
Réf. G02-11

20,86 € HT
22 € TTC



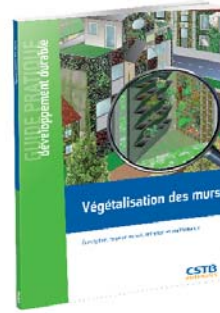
Le ravalement de façade est une obligation légale : sans ravalement, les dégâts inévitablement causés à une façade exposée en permanence aux intempéries et à la pollution détérioreraient le support.

Pour garantir le succès du ravalement, aucune étape ne doit être négligée.

Ce guide illustre et commente les NF DTU 42.1 et 59.1 au moyen de schémas qui décrivent toutes les étapes du ravalement de façade tout en insistant sur les points sensibles, les diverses situations rencontrées et les choix possibles.

2^{ÈME} ÉDITION | 96 pages
Format 16 x 24 cm
Réf. G02-07

20,86 € HT
22 € TTC



Ce guide présente les grandes familles de procédés de murs végétalisés extérieurs avec des supports de cultures inertes ou fertiles.

Il décrit et illustre, pour chaque type de procédé, toutes les étapes de la conception à la mise en œuvre : composants ; modes de fixation au mur ; critères de choix des espèces selon le développement, l'exposition, le sol, l'intérêt décoratif ; conditions de faisabilité ; exigences de fonctionnement. Les contraintes de gestion sont également abordées ainsi que les aspects budgétaires.

1^{ÈRE} ÉDITION | 112 pages
Format 16 x 24 cm
Réf. G02-51

20,86 € HT
22 € TTC



Ce guide expose les différents types de tuiles et leurs caractéristiques. Il définit leurs conditions de mise en œuvre, en chantier neuf et en rénovation.

Ce guide met à votre disposition une synthèse claire et accessible sur les conditions de mise en œuvre des différents types de tuiles en application aux DTU : 40.21, 40.211, 40.22, 40.23, 40.24, 40.241 et 40.25.

1^{ÈRE} ÉDITION | 128 pages
Format 16 x 24 cm
Réf. G02-08

20,86 € HT
22 € TTC

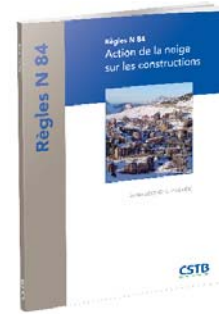


Ce guide prend en compte les référentiels et les matériaux en accord avec les textes normatifs en vigueur. Il rassemble ce qu'il convient de retenir et d'appliquer pour concevoir et réaliser des couvertures en climat de montagne.

Son but : remédier aux nombreux errements constatés dans la conception et la réalisation de ces ouvrages. Il est complémentaire aux DTU de la série 40.

1^{ÈRE} ÉDITION | 64 pages
Format 21 x 27 cm
Réf. G06-04

33,18 € HT
35 € TTC



Les Règles N 84 s'attachent à définir les valeurs représentatives de la charge de neige sur toute surface située au-dessus du sol et soumise à l'accumulation de la neige, et notamment sur les toitures.

Ce guide propose une nouvelle carte des charges de neige au sol en France qui reprend la cartographie et les valeurs numériques adoptées dans l'Annexe Nationale de l'Eurocode 1, partie 1-3 (NF EN 1991-1-3/NA).

1^{ÈRE} ÉDITION | 44 pages
Format 21 x 27 cm
Réf. URCN84N

44,55 € HT
47 € TTC



NOUVELLE ÉDITION

Le domaine de l'étanchéité est un domaine particulièrement complexe pour lequel aucune étape, de la conception à la mise en œuvre, en passant par le choix des produits, ne doit être négligée.

En un seul guide, toutes les techniques d'étanchéité sont présentées tant du point de vue de leur domaine d'application que de leur mise en œuvre.

2^{ÈME} ÉDITION | 136 pages
Format 16 x 24 cm
Réf. G02-20

20,86 € HT
22 € TTC



NOUVELLE ÉDITION

Ce guide prend en compte les préconisations de mise en œuvre du tout nouveau NF DTU 40.29 « Mise en œuvre des écrans souples de sous-toiture » et l'application du référentiel de certification.

Il présente les différents types d'écrans souples de sous-toiture et les critères de choix des produits. Toutes les étapes de mise en œuvre et du traitement des points singuliers sont détaillées.

2^{ÈME} ÉDITION | 128 pages
Format 16 x 24 cm
Réf. G02-42

20,86 € HT
22 € TTC

À PARAÎTRE EN MARS 2016



Les Règles NV 65 ont pour objectif de fixer les valeurs des charges climatiques (neige et vent) et de donner les méthodes d'évaluation des efforts correspondants sur l'ensemble d'une construction ou sur ses différentes parties.

Côté neige, les modifications de 2008 introduites dans les règles NV 65 la cartographie des charges de neige sur le sol en France adoptée dans l'Annexe Nationale de l'Eurocode 1, partie 1-3 (NF EN 1991-1-3/NA).

1^{ÈRE} ÉDITION | 220 pages
Format 21 x 27 cm
Réf. URCNV65N

54,03 € HT
57 € TTC



Ce guide couvre la globalité de la démarche de mise en œuvre d'une toiture végétalisée : conception du projet ; choix des éléments porteurs et du complexe isolation-étanchéité ; choix du complexe de végétalisation avec de nombreuses photos ; traitement des ouvrages particuliers (zones stériles, relevés d'étanchéité, entrées d'eaux pluviales, joints de dilatation, etc.) ; dispositif d'arrosage et zones de toiture inadaptées ; entretien des toitures végétalisées.

1^{ÈRE} ÉDITION | 100 pages
Format 16 x 24 cm
Réf. G02-37

20,86 € HT
22 € TTC



Ce guide a pour but de décrire et de commenter la composition et la réalisation d'ouvrages d'isolation thermique de toitures-terrasses étanchées.

Il illustre de manière générique les techniques les plus répandues et les mieux maîtrisées, en mettant en évidence les bonnes pratiques prescrites dans les référentiels existants, et en rappelant les erreurs à ne pas commettre.

1^{ÈRE} ÉDITION | 96 pages
Format 16 x 24 cm
Réf. G02-49

20,86 € HT
22 € TTC



NOUVEAUTÉ

Ce guide est un recueil de fiches qui définissent les conditions de mise en œuvre, en chantier neuf, des fenêtres quels que soient le matériau constitutif de leurs cadres et le mode de mise en œuvre choisi : en applique intérieure, à mi-mur ou côté extérieur en présence d'isolation thermique par l'extérieur, par exemple.

Cet ouvrage se compose de fiches numérotées organisées par étapes de mise en œuvre :

- Opérations préalables à la mise en œuvre
- Dimensionner
- Conception et mise en œuvre
- Vérifications finales.

Des exemples détaillent des cas spécifiques de mises en œuvre : reconstitution d'appui, plusieurs cas de mise en œuvre avec isolation thermique par l'extérieur, maison à ossature bois, accessibilité des dispositifs de manœuvre. Chaque fiche illustre par un schéma un détail de pose, une règle.

Service complémentaire : 128 schémas sont téléchargeables sur un espace dédié de Batipédia.

1^{ÈRE} ÉDITION | 112 pages
Format 19 x 25 cm
Réf. G11-02

36,97 € HT
39 € TTC



NOUVEAUTÉ

Ce guide traite de différentes techniques : isolation des combles aménagés et des combles perdus ; isolation en sous face des planchers bas ; ouvrages en plaques de plâtre avec ou sans isolation.

La partie « Isolation des combles aménagés et des combles perdus » expose des principales techniques d'isolation utilisées en maison individuelle qui s'appliquent sur les charpentes traditionnelles et les charpentes industrielles. Ces techniques d'isolation sont décrites dans le guide en mettant en évidence les bonnes pratiques prescrites dans les CPT, les DTA et les Avis Techniques et en rappelant les erreurs à ne pas commettre.

La partie « Isolation en sous face des planchers bas » présente les trois techniques d'isolation largement utilisées pour isoler les planchers bas donnant sur des locaux non chauffés ou sur l'extérieur : la projection de laine minérale ; l'isolation posée en fond de coffrage ; les panneaux rapportés fixés mécaniquement. Le guide expose les exigences réglementaires auxquelles ces systèmes sont soumis et met l'accent sur l'importance du traitement des ponts thermiques de liaison afin d'obtenir une performance thermique maximale.

La partie « Ouvrages en plaques de plâtre avec ou sans isolation » expose les précautions à prendre lors de la conception et de la réalisation d'ouvrages en plaques de plâtre en détaillant les dispositions des normes NF DTU 25.41 et 25.42 et des Documents Techniques d'Application concernés (GS9 et GS20).

1^{ÈRE} ÉDITION | 210 pages
Format 21 x 29,7 cm
Réf. G12-01

54,03 € HT
57 € TTC



Ce guide prend en compte les dispositions de la procédure d'homologation des systèmes de vérandas développée par le CSTB qui est désormais un gage de qualité.

En s'appuyant sur une analyse d'expertise du système, complétée par un ou plusieurs essais définis dans le référentiel, elle atteste de la capacité d'un système de véranda à permettre la réalisation de vérandas conformes à la fois aux « Règles Professionnelles Vérandas » du SNFA et à des exigences complémentaires prévues dans le référentiel d'homologation.

3^{ÈME} ÉDITION | 88 pages
Format 16 x 24 cm
Réf. G02-28

20,86 € HT
22 € TTC



La fermeture participe de façon conséquente à la réduction des consommations d'énergie dans le bâtiment. La typologie des volets roulants est très variée et nécessite une présentation détaillée des différentes conceptions, manœuvres et modes de mises en œuvre.

Ce guide aborde l'ensemble du sujet depuis la description précise des différents types de volets roulants, jusqu'à leur mise en œuvre en passant par leurs performances (thermique, sécurité, etc.).

1^{ÈRE} ÉDITION | 84 pages
Format 16 x 24 cm
Réf. G02-43

20,86 € HT
22 € TTC



NOUVELLE ÉDITION

Ce guide détaille les dispositions des normes NF DTU 25.41 et 25.42 et des documents Techniques d'Application concernés (GS9 et 20).

Cette 3^e édition introduit des données complémentaires issues des guides Règles de l'Art Grenelle Environnement 2012 « Isolation thermique par l'intérieur - Neuf et Rénovation » et complète les domaines d'emploi des plaques hydrofugées H1 en l'étendant aux locaux humides EB+ collectifs.

3^{ÈME} ÉDITION | 176 pages
Format 16 x 24 cm
Réf. G02-21

23,70 € HT
25 € TTC



Ce guide présente les trois techniques d'isolation largement utilisées pour isoler les planchers bas donnant sur des locaux non chauffés ou sur l'extérieur : la projection de laine minérale, l'isolation posée en fond de coffrage, les panneaux rapportés fixés mécaniquement.

Il expose les exigences réglementaires auxquelles ces systèmes sont soumis et met l'accent sur l'importance du traitement des ponts thermiques de liaison afin d'obtenir une performance thermique maximale. Il fournit des fiches techniques appliquées à chaque procédé étudié en décrivant leur mise en œuvre.

1^{ÈRE} ÉDITION | 72 pages
Format 16 x 24 cm
Réf. G02-57

20,86 € HT
22 € TTC



Ce guide s'appuie avant tout sur le NF DTU 36.5. Il commente et illustre la mise en œuvre des fenêtres quel que soit le matériau constitutif de leurs cadres et quel que soit le mode de mise en œuvre.

Il apporte des solutions détaillées pour une mise en œuvre parfaite lors de la pose mais également durable dans le temps. Il envisage les différents cas de figure pour la pose d'une menuiserie en présentant les caractéristiques de mise en œuvre selon divers critères.

1^{ÈRE} ÉDITION | 132 pages
Format 16 x 24 cm
Réf. G02-56

23,70 € HT
25 € TTC



Ce guide apporte des solutions détaillées pour une mise en œuvre parfaite lors de la pose.

Il présente des exemples de mise en œuvre types, en soulignant les difficultés qui y sont attachées, ainsi que les points de vigilance.

Les exemples s'organisent selon le mode de rénovation retenu : rénovation avec conservation des dormants ; dépose totale ou partielle ; avec mise en place d'une ITE. Il rappelle également le contexte réglementaire et les exigences d'habitabilité et de durabilité.

1^{ÈRE} ÉDITION | 140 pages
Format 16 x 24 cm
Réf. G02-62

23,70 € HT
25 € TTC



Ce guide traite des principales techniques d'isolation. Les combles perdus n'étant pas chauffés, c'est le plancher qui devra être isolé, en surface ou en sous-face, par des techniques traditionnelles ou non.

Ces techniques d'isolation sont ici décrites en mettant en évidence les bonnes pratiques prescrites dans les Cahiers des Prescriptions Techniques, les Documents Techniques d'Application et les Avis Techniques tout en rappelant les erreurs à ne pas commettre.

1^{ÈRE} ÉDITION | 104 pages
Format 16 x 24 cm
Réf. G02-36

20,86 € HT
22 € TTC



Les combles aménagés, destinés à être habités, étant chauffés, il est nécessaire d'isoler au niveau de la toiture. Ce guide traite des principales techniques d'isolation.

Elles sont décrites dans ce guide :

- Comment choisir un isolant ?
- Comment calculer l'épaisseur de l'isolant ?
- Quelles sont les techniques d'intervention sur la couverture ?
- Comment traiter les points singuliers ?
- Quelles sont les spécificités liées à la rénovation ?

1^{ÈRE} ÉDITION | 88 pages
Format 16 x 24 cm
Réf. G02-35

20,86 € HT
22 € TTC



NOUVEAUTÉ

Ce guide traite de la conception et de la mise en œuvre des sous couches isolantes sous carrelage, de la pose collée de carrelage et des revêtements de sol scellés en intérieur et extérieur. Il expose de façon très illustrée les critères de choix des performances des sous-couches isolantes et précise les points clés de la mise en œuvre de la chape, de la dalle et du mortier de scellement. Le guide aidera le lecteur à choisir un type de pose et à considérer les caractéristiques et contraintes.

1^{ÈRE} ÉDITION | 116 pages
Format 21 x 29,7 cm
Réf. G12-02

44,55 € HT
47 € TTC



NOUVELLE ÉDITION

Ce guide expose de façon très illustrée, toutes les étapes de pose collée de carrelage. Il s'appuie sur la norme NF DTU 52.2 et l'Amendement A1 d'octobre 2014 pour préciser et illustrer toutes les étapes de l'ouvrage comme par exemple : les formats de carreaux et les supports admissibles en mur intérieur, la possibilité d'augmenter le format des revêtements sous certaines conditions, l'introduction de la notion de désaffleurement, l'indication des précautions à prendre en présence des produits de cure sur le support, etc.

4^{ÈME} ÉDITION | 88 pages
Format 16 x 24 cm
Réf. G02-04

20,86 € HT
22 € TTC



En intérieur ou en extérieur, la pose scellée de revêtements de sol doit tenir compte de multiples paramètres pour prévenir les désordres et assurer la durabilité de l'ouvrage.

Pour bien mettre en œuvre le revêtement de sol scellé, il faut considérer ses caractéristiques, la nature et l'état du support ainsi que les contraintes liées à la sollicitation et à la destination de l'ouvrage. Ce guide aide à bien choisir l'élément de revêtement et à le poser dans les règles de l'art.

1^{ÈRE} ÉDITION | 68 pages
Format 16 x 24 cm
Réf. G02-41

20,86 € HT
22 € TTC



La mise en œuvre de sous-couches isolantes est essentielle pour améliorer les performances acoustiques et thermiques d'un ouvrage.

Cette édition s'appuie sur les NF DTU 26.2, 52.1 et 52.10 de juin 2013 et détaille toutes les étapes de mise en œuvre.

Les exigences de la Réglementation thermique pour les bâtiments neufs et existants et d'isolation aux bruits de chocs qu'impose la réglementation acoustique sont exposées en annexe.

2^{ÈME} ÉDITION | 60 pages
Format 16 x 24 cm
Réf. G02-40

20,86 € HT
22 € TTC



Ce guide détaille les conditions de la pose flottante des parquets en insistant sur les points à risque, dont la sensibilité particulière de ces revêtements de sol à l'humidité.

Ce guide est paru alors que la norme NF DTU 51.11 venait d'être révisée et qu'un CPT concernant les revêtements de sol stratifiés posés flottants venait d'être publié.

Il intègre donc les dispositions de ces textes, de même que celles du référentiel sur les sous-couches.

1^{ÈRE} ÉDITION | 84 pages
Format 16 x 24 cm
Réf. G02-32

20,86 € HT
22 € TTC



Toutes les étapes du chantier sont commentées dans ce guide, de la remise du chantier au professionnel chargé des travaux, à la vérification des travaux, sans oublier le choix des produits et l'exécution des travaux.

Il expose en complément des thématiques comme la présence de peinture au plomb, l'hygiène et la sécurité ainsi que la gestion des déchets.

Ce guide constitue un outil pratique et synthétique dans un domaine où la réglementation est dense.

2^{ÈME} ÉDITION | 80 pages
Format 16 x 24 cm
Réf. G02-18

20,86 € HT
22 € TTC



THÉMATIQUE INSTALLATIONS ÉLECTRIQUES

Accessible depuis le portail **BATIPÉDIA**, www.batipedia.com, la **Thématique Installations électriques** est un service d'information technico-réglementaire qui donne un accès immédiat à l'ensemble des règles techniques et aux exigences réglementaires pour assurer l'étude, la conception et la réalisation de travaux d'installations et d'équipements électriques dans le bâtiment et à l'extérieur.

Cette Thématique propose un accès aux règles de conception, de mise en œuvre et de mise en conformité des installations électriques haute et basse tension pour les habitations, les ERP et les locaux d'activités.

Ce service couvre les domaines suivants : Branchements électriques à basse tension - Installations électriques à basse tension - Installations électriques à haute tension - Équipements de chauffage électrique - Réseaux et équipements de communication - Éclairage des lieux de travail et des ERP - Éclairage de sécurité - Travaux d'éclairage public - Protection contre la foudre - Exigences réglementaires - Efficacité énergétique.

Vous accédez également à une base documentaire actualisée sur :

- **Riche** - Plus de 150 normes en texte intégral dont la NF C 15-100 et les guides pratiques UTE qui les accompagnent : UTE C 15-103, UTE C 15-520, UTE C 15-559...
- **Réactif** - Mise à jour en continu du référentiel grâce à un service de veille d'actualité, assuré quotidiennement
- **Pratique** - Des outils de recherche pour une réponse immédiate à une question précise
- **Accessible** - Connexion via Internet, depuis votre ordinateur, tablette ou smartphone
- La réglementation sécurité incendie applicable aux bâtiments d'habitation, aux IGH et surtout aux ERP, qui permet d'appréhender les règles particulières concernant les installations électriques, l'éclairage de sécurité et les systèmes de sécurité incendie
- Les dispositions des textes réglementaires relatives à l'accessibilité aux personnes handicapées des établissements recevant du public, des installations ouvertes au public et des bâtiments d'habitation et leurs répercussions sur la norme NF C 15-100
- La mise en sécurité de l'installation électrique existante et les diagnostics
- La protection des travailleurs dans les établissements qui mettent en œuvre des courants électriques
- Le contrôle réglementaire des installations électriques et la conformité des matériels électriques

Cette thématique rassemble 485 références (extraits de Codes et du Règlement de sécurité incendie, décrets, arrêtés, DTU, normes, notices de présentation de normes) comprenant 388 documents en texte intégral parmi lesquels 150 normes en texte intégral.

LICENCE D'ABONNEMENT
1 an, 1 utilisateur
Réf. H10TH-LA

209 € HT
250,80 € TTC



Pour consulter et exploiter cette Thématique, bénéficiez de nombreuses fonctionnalités et outils sur batipedia.com



Ce guide a pour objectif d'identifier et d'analyser les désordres susceptibles de se produire dans les installations de transport d'eau à l'intérieur des bâtiments.

Il met en évidence les règles et les bonnes pratiques dont la mise en application aurait permis d'éviter les pathologies constatées.

Après un rappel des textes à caractère réglementaire, technique ou informatif, l'auteur détaille les pathologies en fonction des différents matériaux constitutifs des réseaux et de leur destination.

1^{ÈRE} ÉDITION | 144 pages
Format 21 x 27 cm
Réf. G09-04

54,03 € HT
57 € TTC

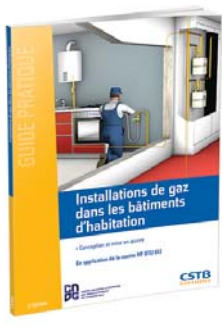


Ce guide commente et illustre la partie relative aux logements de la norme NF C 15-100 et du guide UTE C 15-900.

Il aborde les éléments de choix des matériels et détaille les règles concernant les locaux d'habitation et les installations électriques des parties communes. Les clés essentielles d'installation des réseaux de communication sont données sous l'angle de la cohabitation entre circuits de puissance et circuits de communication. Une part importante du guide est consacrée aux systèmes de protection contre la foudre.

2^{ÈME} ÉDITION | 84 pages
Format 16 x 24 cm
Réf. G02-05

20,86 € HT
22 € TTC



La norme NF DTU 61.1 détaille les règles de mise en œuvre des installations de gaz dans les bâtiments d'habitation relatives à l'alimentation et à l'équipement en gaz combustible et hydrocarbures liquéfiés des bâtiments d'habitation ou de leurs dépendances.

Ce guide en reprend les dispositions visant l'alimentation et l'équipement en gaz des installations domestiques. Suivant la chronologie de la réalisation d'une installation de gaz, il en éclaire les points sensibles et les précautions à prendre pour chaque étape de l'installation.

2^{ÈME} ÉDITION | 152 pages
Format 16 x 24 cm
Réf. G02-23

20,86 € HT
22 € TTC



Ce guide présente les principaux textes réglementaires et normatifs s'appliquant aux installations domestiques de gaz et aux mini-chaufferies, essentiellement l'arrêté du 2 août 1977 modifié et la norme NF DTU 61.1 - Installations de gaz dans les locaux d'habitation.

La norme NF DTU 61.1 composée de 7 parties distinctes a remplacé l'ancien DTU. La norme NF DTU 24.1 concernant les travaux de fumisterie visant les appareils à gaz a également été prise en compte dans ce guide.

3^{ÈME} ÉDITION | 172 pages
Format 21 x 27 cm
Réf. G03-06

43,60 € HT
46 € TTC



Ce guide rappelle et détaille les points clés à respecter pour une installation de PRE réussie, en particulier pour la mise en œuvre de l'ouvrage de recouvrement.

Une attention particulière est portée à l'interface entre les différents intervenants (entrepreneur de second œuvre, installateur de chauffage électrique et entreprise de revêtements de sol) et aux limites de responsabilité de chacun.

2^{ÈME} ÉDITION | 80 pages
Format 16 x 24 cm
Réf. G02-25

20,86 € HT
22 € TTC



Ce guide s'appuie sur les derniers textes en vigueur et en particulier sur le DTU 65.14, la norme NF EN 1264 ainsi que sur le CPT sur les planchers réversibles. Une attention particulière est portée aux réglementations thermiques, RT 2005 et RT 2012 car le PCRBT est directement concerné par ces réglementations.

Il détaille la conception, la mise en œuvre et l'entretien de ces équipements, que ce soit pour le chauffage ou le rafraîchissement.

1^{ÈRE} ÉDITION | 84 pages
Format 16 x 24 cm
Réf. G02-52

20,86 € HT
22 € TTC



Ce guide détaille la conception, la mise en œuvre et l'entretien des pompes à chaleur géothermiques (PAC), que ce soit pour le chauffage ou le rafraîchissement. Il expose : les principes de fonctionnement ; les critères de choix et de dimensionnement ; les aspects de forage et de sous-sol ; les points clés à respecter lors de la mise en œuvre des différents composants d'une installation de PAC géothermique.

Les aides financières proposées dans le cadre du Grenelle de l'environnement sont ici récapitulées.

1^{ÈRE} ÉDITION | 100 pages
Format 16 x 24 cm
Réf. G02-38

20,86 € HT
22 € TTC



Avec ses 64 pages richement illustrées et son format pratique, ce guide expose les précautions à prendre lors de la conception et de la mise en œuvre d'un chauffe-eau solaire individuel (CESI).

Il s'appuie sur les Avis Techniques et sur les normes-DTU de mise en œuvre des toitures (série 40 et 43).

Ce guide est l'outil indispensable à tout professionnel concerné par la mise en œuvre d'un chauffe-eau solaire individuel.

1^{ÈRE} ÉDITION | 64 pages
Format 16 x 24 cm
Réf. G02-30

20,86 € HT
22 € TTC



Ce guide commente et illustre la mise en œuvre des canalisations de plomberie dans l'habitat.

Il rappelle le cadre réglementaire ainsi que les exigences de sécurité et décrit les étapes clés de la mise en œuvre des canalisations en identifiant les points à risque.

Il insiste tout particulièrement sur les détails de construction liés à l'incorporation des canalisations : raccordement aux appareils, mise en service et contrôle de l'installation.

1^{ÈRE} ÉDITION | 112 pages
Format 16 x 24 cm
Réf. G02-33

20,86 € HT
22 € TTC



! NOUVEAUTÉ

Synthèse illustrée, ce guide détaille les éléments de choix relatifs à la conception des réseaux et illustre la mise en œuvre de chaque composant, étape par étape.

Il aide à choisir un type de réseau, à le dimensionner, à choisir la nature des canalisations et des raccordements, à identifier les spécificités liées à la pose des canalisations en fonction de la nature des matériaux. Il vous propose des solutions efficaces pour assurer le traitement de l'eau et réaliser des économies d'eau.

1^{ÈRE} ÉDITION | 144 pages
Format 21 x 29,7 cm
Réf. G12-03

44,55 € HT
47 € TTC



Ce guide détaille les bonnes pratiques de conception et de mise en œuvre de la VMC en tenant compte de la Réglementation thermique.

- Quelle est l'utilité d'une VMC ?
- Quels sont les systèmes existants ?
- Quels sont les points clés de la conception ?

Il constitue un outil indispensable à tout professionnel concerné par le choix, le dimensionnement, la mise en œuvre et l'entretien d'un système de ventilation.

1^{ÈRE} ÉDITION | 132 pages
Format 16 x 24 cm
Réf. G02-58

20,86 € HT
22 € TTC



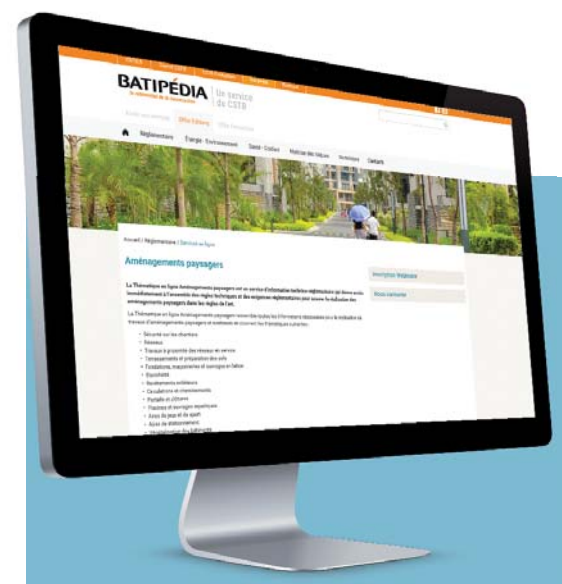
Ce guide détaille la conception, la mise en œuvre et l'entretien d'une ventilation double-flux :

- Quels sont les détails d'exécution pour les centrales, bypass, échangeurs et ventilateurs, conduits et bouches, passages de transit ?
- Quels sont les mesures et contrôles à réception ?
- Comment procéder à l'entretien des installations ?

Il tient compte de la Réglementation thermique et présente une application simplifiée spécifique à la maison individuelle.

1^{ÈRE} ÉDITION | 80 pages
Format 16 x 24 cm
Réf. G02-39

20,86 € HT
22 € TTC



THÉMATIQUE AMÉNAGEMENTS PAYSAGERS

Accessible depuis le portail BATIPEDIA, www.batipedia.com, la Thématique Aménagements paysagers est un service d'information technico-réglementaire, unique et sur-mesure pour les entreprises du paysage, qui met à leur disposition l'ensemble des textes de référence indispensables pour les aider dans la réalisation de travaux d'aménagements paysagers et extérieurs.

Ce service permet de couvrir les domaines suivants :

- **Exigences techniques** : terrassements, préparation des sols, fondations, maçonneries, ouvrages en béton, revêtements extérieurs, étanchéité, réseaux, assainissement, piscines et bassins, aires de jeux, végétalisation des bâtiments, etc.
- **Exigences réglementaires** liées à la sécurité et à l'accessibilité : sécurité et conformité des équipements techniques, sécurité des équipements extérieurs, accessibilité handicapés, sécurité sur les chantiers, travaux à proximité des réseaux en service, etc.
- **Choix et entretien des végétaux, choix des matériaux.**

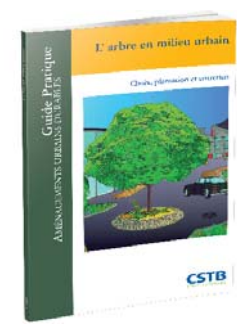
Cette Thématique est constituée principalement de textes législatifs, de DTU, CPT, normes et règles professionnelles, etc. qui sont les documents de référence indispensables aux professionnels des aménagements paysagers.

Vous accédez également à une bibliothèque avec un contenu éditorial enrichi : une sélection de 15 guides édités par le CSTB entrant dans le périmètre des aménagements paysagers et dont l'ambition est de faciliter la compréhension des règles techniques de construction et de mise en œuvre. Les alertes et recommandations des experts associés à de nombreux schémas aideront les professionnels des aménagements paysagers lors de la conception et la mise en œuvre de leurs projets. Une sélection de Fiches interfaces bâtiment publiées par l'AQC sur la voie-réseaux et les toitures-terrasses complète la bibliothèque.

La Thématique Aménagements paysagers rassemble 710 références (extraits de Codes et du Règlement de sécurité incendie, décrets, arrêtés, DTU, CPT, normes) comprenant 586 documents en texte intégral parmi lesquels 185 normes en texte intégral.

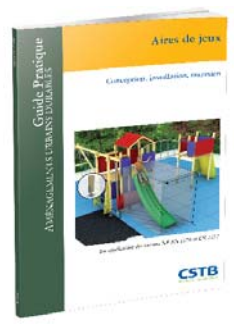
LICENCE D'ABONNEMENT
1 an, 1 utilisateur
Réf. H08TH-LA
209 € HT
250,80 € TTC

Pour consulter et exploiter cette Thématique, bénéficiez de nombreuses fonctionnalités et outils sur batipedia.com



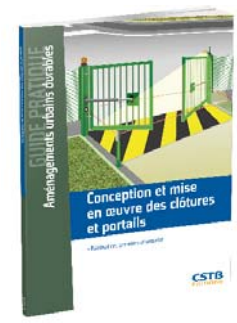
Symboles de la nature, les arbres participent fortement au cadre de vie des citoyens urbains qui représentent plus de 80% de la population française. La ville est cependant un milieu hostile aux arbres. Il est donc indispensable de connaître les bonnes pratiques pour réussir des plantations durables d'arbres dans la ville, en particulier les prescriptions du fascicule 35. Ouvrage inédit dans son approche tant technique qu'économique (budgets), il s'inscrit dans le contexte du développement durable.

1^{ÈRE} ÉDITION | 144 pages
Format 16 x 24 cm
Réf. G02-34
20,86 € HT
22 € TTC



Ce guide détaille les conditions de réalisation des espaces extérieurs dédiés au jeu et aux enfants. Il prend en compte la révision des normes NF EN 1176 (1 à 7) et 1177 et répond de façon illustrée et pratique à de nombreuses questions. Ce guide aborde aussi les aspects budgétaires et administratifs liés à la mise en place (location ou achat), à la gestion (interne ou externe) et à l'entretien (contrôles, réparations) d'une aire de jeux.

1^{ÈRE} ÉDITION | 84 pages
Format 16 x 24 cm
Réf. G02-31
20,86 € HT
22 € TTC



Non négligeables pour l'image de la ville, les aménagements urbains contribuent à son attractivité et à l'amélioration du cadre de vie et du bien-être des habitants. Les clôtures, grillages, barreaudages ainsi que les portails et barrières d'accès qui les accompagnent, sont omniprésents dans l'espace urbain et périurbain. La pose d'une clôture ou d'un portail est un aménagement d'une certaine complexité, ce guide répond de façon illustrée et pratique aux questions relatives à la conception, au choix des matériaux et des produits utilisés. Toutes les étapes de mise en œuvre du chantier sont commentées mais aussi l'entretien et la maintenance de ces ouvrages.

1^{ÈRE} ÉDITION | 148 pages
Format 16 x 24 cm
Réf. G02-50
22,75 € HT
24 € TTC



Ce guide aborde aussi bien l'aspect budgétaire que réglementaire de l'utilisation des haies dans les aménagements paysagers. Ce guide très illustré, décrit chacune des fonctions des haies puis présente les haies selon leur typologie. Ces descriptions précisent :
▪ la structure
▪ le positionnement dans l'aménagement paysager
▪ le dispositif de plantation
▪ la composition et le choix des espèces
▪ la gestion.
En effet, pour réussir des plantations durables dans la ville, il est indispensable de choisir les arbustes les mieux adaptés au sol et au climat et la plantation doit être faite dans les règles de l'art.

1^{ÈRE} ÉDITION | 136 pages
Format 16 x 24 cm
Réf. G02-46
22,75 € HT
24 € TTC

Retrouvez également nos guides en version numérique sur boutique.cstb.fr
Plus de 70 titres à télécharger !





NOUVEAUTÉ

THÉMATIQUE PERFORMANCE ÉNERGÉTIQUE DES BÂTIMENTS NEUFS ET EXISTANTS

Accessible depuis le portail **BATIPÉDIA**, www.batipedia.com, la **Thématique Performance énergétique des bâtiments neufs et existants** est un service d'information technico-réglementaire conçu pour aider les décideurs, prescripteurs et professionnels à rendre les bâtiments et les logements, neufs et existants, économes en énergie.

Cette thématique couvre les domaines suivants :

- Efficacité énergétique
- Performance énergétique
- Économies d'énergie
- Transition énergétique
- Rénovation énergétique
- Réglementation thermique : RT 2012, RT existant, Réglementation spécifique DOM
- Dispositifs de soutien
- Solutions techniques traditionnelles et innovantes
- Choix et mise en œuvre des matériaux et des procédés
- Étanchéité à l'air des bâtiments

Quel que soit l'objectif de rénovation énergétique visé, vous disposez des ressources nécessaires pour analyser l'existant et concevoir vos travaux.



Les +

- **Riche** - Des conseils et observations d'experts, des cas pratiques et exemples de solutions
- **Fiable** - Un contenu rédigé par des spécialistes
- **Pratique** - Des outils de recherche pour une réponse immédiate à une question précise
- **Accessible** - Connexion via Internet, depuis votre ordinateur, tablette ou smartphone

THÉMATIQUE PERFORMANCE ÉNERGÉTIQUE - PREMIUM

- Le texte intégral de la réglementation et des règles à respecter
- Des fiches synthétisant et illustrant cette réglementation et ces règles
- Une sélection de guides explicatifs plus largement les règles de construction

LICENCE D'ABONNEMENT
1 an, 1 utilisateur
Réf. H27TH-LA

499 € HT
598,80 € TTC

THÉMATIQUE PERFORMANCE ÉNERGÉTIQUE - RÉFÉRENTIEL

- Le texte intégral de la réglementation et des règles à respecter
- Référentiel technique et réglementaire sur l'efficacité, la performance et la rénovation énergétique, complet et à jour

LICENCE D'ABONNEMENT
1 an, 1 utilisateur
Réf. H25TH-LA

299 € HT
358,80 € TTC

THÉMATIQUE PERFORMANCE ÉNERGÉTIQUE - BIBLIOTHÈQUE

- Médiathèque constituée d'une bibliothèque composée de guides et de fiches de synthèse rédigés par des experts du domaine et d'une vidéothèque
- Une sélection pertinente des textes indispensables

LICENCE D'ABONNEMENT
1 an, 1 utilisateur
Réf. H23TH-LA

209 € HT
250,80 € TTC



Pour consulter et exploiter cette Thématique, bénéficiez de nombreuses fonctionnalités et outils sur batipedia.com



1^{ÈRE} ÉDITION | 208 pages
Format 21 x 27 cm
Réf. G04-05

36,97 € HT
39 € TTC

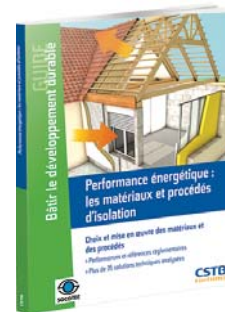
Ce guide aidera le maître d'ouvrage à mettre en œuvre un système de management d'opération (SMO) dans le cadre d'une opération immobilière, en construction neuve ou en réhabilitation, en intégrant à chaque phase les principes et les critères du développement durable.

La conduite de projet a pour but de donner au maître d'ouvrage une maîtrise efficace et précise du déroulement d'une opération depuis les phases amont jusqu'à l'exploitation. De cette maîtrise dépendent les performances du bâtiment et leur conformité aux exigences initiales.

Ce guide est structuré selon le phasage classique d'une opération : montage de l'opération et études préalables, programmation, conception, réalisation, réception des travaux et mise en service, exploitation et maintenance.

Ces phases se déclinent en sous-phases et en étapes, pour chacune d'entre elles, le guide propose : des actions, des recommandations, la liste des documents à produire (en précisant quel acteur de la chaîne est concerné), des références de guides et d'outils adaptés.

Ce guide contient aussi des exemples de rédaction de divers documents et des check-lists de fin d'étape.



1^{ÈRE} ÉDITION | 464 pages
Format 21 x 27 cm
Réf. G04-07

55,92 € HT
59 € TTC

Le secteur du bâtiment est le secteur le plus consommateur d'énergie et source de 25 % des gaz à effet de serre. L'amélioration de la performance énergétique des bâtiments constitue donc un enjeu majeur de la maîtrise des impacts environnementaux.

Ce guide présente aussi bien les concepts fondamentaux que les produits eux-mêmes. Au travers de plus de 35 fiches, tous les procédés d'isolation sont évalués sous l'angle des critères de choix et de mise en œuvre ainsi que des performances.



1^{ÈRE} ÉDITION | 188 pages
Format 21 x 27 cm
Réf. G04-09

36,97 € HT
39 € TTC

L'atteinte des objectifs du Grenelle de l'environnement passe notamment par la rénovation d'une grande partie du parc existant et la diffusion de dispositifs à garantie de résultats tels que le Contrat de Performance Énergétique (CPE).

Ce guide se focalise sur les projets liés au bâtiment et présente les enjeux et les points clés du CPE de façon chronologique :

- l'organisation de la personne publique préalable à la passation d'un CPE
- le choix du mode de réalisation à la signature du contrat
- les phases de réalisation du projet...



1^{ÈRE} ÉDITION | 216 pages
Format 21 x 27 cm
Réf. G04-06

36,97 € HT
39 € TTC

Penser en termes de coût global revient à considérer l'économie d'un projet au-delà des coûts immédiats, c'est-à-dire en tenant compte des coûts et bénéfices différés, qu'ils soient proches ou plus lointains dans le temps, directs ou indirects, tangibles ou immatériels.

Ce guide, à travers la définition et le rappel des fondamentaux, l'analyse du coût global et l'illustration par de nombreux exemples aide les différents acteurs du bâtiment à juger des interactions économiques entre investissement et exploitation d'un ouvrage ou d'un aménagement.



1^{ÈRE} ÉDITION | 212 pages
Format 21 x 27 cm
Réf. G04-08

36,97 € HT
39 € TTC

La performance énergétique visée est une division par quatre des consommations d'énergie et des émissions de gaz à effet de serre par rapport aux niveaux constatés avant travaux. Cet objectif est dénommé le « Facteur 4 ».

Ce guide présente les résultats obtenus à l'issue du déroulement de trois projets de recherche répondant aux objectifs de la Fondation Bâtiment-Énergie : projet « Adélie », projet « Mitech » et projet « Odmir 4 ».



Par gestion durable de l'eau, on entend la capacité à consommer une eau de qualité en préservant à la fois les ressources en eau et l'environnement dans l'intérêt des générations futures.

Ce guide présente à travers des exemples concrets les solutions qui peuvent être mises en œuvre dans le bâtiment et sa parcelle.

1^{ÈRE} ÉDITION | 140 pages
Format 21 x 27 cm
Réf. G04-02

36,97 € HT
39 € TTC



Ce guide a pour objet d'accompagner un travail d'optimisation optique pour réduire l'utilisation de l'éclairage électrique (RT 2012), tant pour les constructions neuves que pour les opérations de rénovation.

Ce guide a été conçu d'une manière pratique, avec une structure qui propose de répondre aux questions usuelles qui sont régulièrement formulées par les professionnels du bâtiment.

1^{ÈRE} ÉDITION | 164 pages
Format 21 x 27 cm
Réf. G04-04

36,97 € HT
39 € TTC



Depuis 2012, tous les bâtiments construits en France doivent répondre aux normes de basse consommation en intégrant systématiquement les énergies renouvelables les plus performantes.

Du besoin à l'exploitation, ce guide propose une méthodologie pour l'aide à la décision, le suivi des projets et la gestion des bâtiments comportant des installations utilisant les énergies renouvelables. Il détaille notamment les modes de financement possibles, l'économie des projets en termes de coût global ainsi que les formes de contrats envisageables.

2^{ÈME} ÉDITION | 168 pages
Format 21 x 27 cm
Réf. G04-03

36,97 € HT
39 € TTC



Ce guide détaille l'ensemble des points clés liés à la notion de perméabilité à l'air : concept de perméabilité à l'air, enjeux, mesures et tests d'infiltrométrie, éléments clés de la réglementation thermique et des labels, mécanismes des transferts d'air, typologie des fuites, localisation des principales sources de fuite, préconisations permettant d'améliorer l'étanchéité à l'air.

Il vous permet d'avoir une vision globale de la problématique « perméabilité à l'air », enjeux et solutions.

1^{ÈRE} ÉDITION | 92 pages
Format 16 x 24 cm
Réf. G02-47

20,86 € HT
22 € TTC



Ce guide est un outil de sensibilisation à la problématique liée à la présence des ponts thermiques dans l'enveloppe isolante du bâtiment, qu'il s'agisse de construction neuve ou de bâtiment existant lors de travaux de rénovation.

Le traitement des ponts thermiques devient désormais indispensable pour atteindre les objectifs du Grenelle en matière d'exigences environnementales : limiter les émissions de gaz à effet de serre et réduire la consommation énergétique dans les bâtiments pour parvenir à terme à la généralisation de bâtiment à énergie positive.

Avec le Grenelle, les solutions de traitement courantes sont devenues insuffisantes. Nous devons donc franchir le pas, que ce soit par la voie de l'innovation, le changement de nos habitudes constructives ou encore les deux à la fois, tout en veillant à préserver la stabilité de l'ouvrage et la sécurité des occupants.

Ce guide permet de localiser les ponts thermiques par système constructif.

Il passe en revue les cas les plus courants, évalue leur impact énergétique et décrit ensuite tout un panel de solutions de traitement. Il met également l'accent sur les risques potentiels liés à l'utilisation de solutions de traitement non traditionnelles ne bénéficiant pas d'une évaluation technique élaborée par un groupe d'experts compétents (Avis Technique ou Appréciation Technique d'Expérimentation).

1^{ÈRE} ÉDITION | 88 pages
Format 16 x 24 cm
Réf. G02-15

20,86 € HT
22 € TTC



THÉMATIQUE SÉCURITÉ ET MISE EN CONFORMITÉ DES BÂTIMENTS

Accessible depuis le portail **BATIPÉDIA**, www.batipedia.com, la **Thématique Sécurité et mise en conformité des bâtiments** est un **service d'information technico-réglementaire, unique et incontournable, pour accompagner la maîtrise d'ouvrage et la maîtrise d'œuvre dans la mise en sécurité et la conformité de leurs projets de construction et de réhabilitation.**

Ce service couvre les domaines suivants :

- Diagnosics et salubrité des locaux / Accessibilité handicapés / Sécurité des circulations / Sécurité incendie / Installations électriques / Installations de gaz / Atrerie-Fumisterie / Aération-Ventilation-Raîchissement de l'air / Réseaux d'eau intérieurs / Qualité sanitaire des bâtiments / Termites et insectes xylophages / Piscines / Aires de jeux



Les +

- **Riche** - Des conseils et observations d'experts, des cas pratiques et exemples de solutions
- **Fiable** - Un contenu rédigé par des spécialistes, un accès aux textes de référence
- **Pratique** - Des outils de recherche pour une réponse immédiate à une question précise
- **Accessible** - Connexion via Internet, depuis votre ordinateur, tablette ou smartphone

THÉMATIQUE SÉCURITÉ ET MISE EN CONFORMITÉ DES BÂTIMENTS - LE RÉFÉRENTIEL

- La réglementation dans le domaine de la sécurité et de la conformité des équipements techniques des bâtiments
- La réglementation contre l'incendie et celle sur l'accessibilité handicapés
- La réglementation visant la prévention de la santé dans les bâtiments

LICENCE D'ABONNEMENT
1 an, 1 utilisateur
Réf. H12TH-LA

299 € HT
358,80 € TTC

THÉMATIQUE SÉCURITÉ ET MISE EN CONFORMITÉ DES BÂTIMENTS PREMIUM

- **RÉFÉRENTIEL** : Accès à plus de 901 références (extraits de Codes, décrets, arrêtés, DTU, CPT, normes) comprenant 801 documents en texte intégral parmi lesquels 320 normes, relatifs à la sécurité, l'hygiène, la santé et l'accessibilité des bâtiments.
- **BIBLIOTHÈQUE** : Un fonds de 14 guides édités par le CSTB parmi les collections de guides pratiques et réglementaires.

LICENCE D'ABONNEMENT
1 an, 1 utilisateur
Réf. H14TH-LA

499 € HT
598,80 € TTC

THÉMATIQUE SÉCURITÉ ET MISE EN CONFORMITÉ DES BÂTIMENTS - LA BIBLIOTHÈQUE

- Un fonds de 14 guides édités par le CSTB portant sur la sécurité et les exigences réglementaires : définition du risque, diagnostic, solution technique, choix, mise en œuvre, compatibilité avec les règles existantes, contrôle, etc. pour la sécurité incendie, l'accessibilité handicapés, les installations de gaz, l'hygiène et la santé. Vous disposez ainsi d'une réglementation analysée et commentée.

LICENCE D'ABONNEMENT
1 an, 1 utilisateur
Réf. H02TH-LA

209 € HT
250,80 € TTC



Pour consulter et exploiter cette Thématique, bénéficiez de nombreuses fonctionnalités et outils sur batipedia.com



NOUVEAUTÉ

THÉMATIQUE SÉCURITÉ INCENDIE

Accessible depuis le portail **BATIPÉDIA**, www.batipedia.com, cette **Thématique** a pour objectif de vous aider à mieux comprendre les règles qui encadrent la sécurité incendie afin de mieux les appliquer, que ce soit pour des projets neufs ou de rénovation et pour tout type de bâtiment (ERP, habitations, locaux d'activité).

Cette Thématique propose à la fois un référentiel et une bibliothèque.

Le référentiel technico-réglementaire sécurité incendie donne accès à la réglementation applicable aux bâtiments d'habitation, aux Établissements recevant du public (ERP), aux Immeubles de grande hauteur (IGH), à la résistance et à la réaction au feu, aux systèmes de sécurité incendie (SSI), aux règles de calcul, à la détection et alarme, à la lutte contre l'incendie, à la signalisation, plans et consignes et à l'éclairage de sécurité, etc.

Ce service permet la consultation de plusieurs types de documents :

- Une sélection de textes législatifs et réglementaires en vigueur (directives européennes, règlements européens, Règlement de Sécurité, extraits du Code de la construction et de l'habitation, du Code du travail, du Code de l'énergie, du Code général des impôts, décrets, arrêtés, etc.)
- Une sélection de règles de calculs, normes NF, NF EN, NF EN ISO sur les thèmes : systèmes de sécurité incendie, détection et alarme, lutte contre l'incendie, éclairage de sécurité
- Les avis de la commission centrale de sécurité (2003-2014)
- Les fiches techniques de la Commission de Règlement de construction validées en 1997 et 2007 (Questions/réponses sur l'arrêté du 31 janvier 1986).

La bibliothèque de la Thématique Sécurité incendie regroupe une sélection de guides illustrés édités par le CSTB :

- Réglementation et mise en sécurité des ERP
- Réglementation et mise en sécurité des bâtiments d'habitation
- Notices de sécurité incendie : mode d'emploi
- Structures en béton soumises à incendie
- Action du feu sur les structures en acier
- Action du feu sur les murs et planchers bois



Les +

- **Riche** - Des conseils et observations d'experts, des cas pratiques et exemples de solutions
- **Fiable** - Un contenu rédigé par des spécialistes, un accès aux textes de référence
- **Pratique** - Des outils de recherche pour une réponse immédiate à une question précise
- **Réactif** - Mise à jour en continu du référentiel grâce à un service de veille d'actualité, assuré quotidiennement
- **Accessible** - Connexion via Internet, depuis votre ordinateur, tablette ou smartphone

LICENCE D'ABONNEMENT
1 an, 1 utilisateur
Réf. H29TH-LA

209 € HT
250,80 € TTC



Pour consulter et exploiter cette Thématique, bénéficiez de nombreuses fonctionnalités et outils sur batipedia.com



L'objectif de cet ouvrage est de guider les maîtres d'œuvre, les bureaux d'études et les entreprises dans la rédaction de leurs notices.

L'auteur présente tout d'abord la trame établie par un groupe de travail pluridisciplinaire, et validée par la Commission centrale de sécurité en mars 2012 avant de décliner 12 exemples de notices descriptives de sécurité basées sur des projets précis (permis de construire, autorisation d'aménagement, restructuration d'un établissement existant, etc.) et concernant des types de bâtiments différents (ERP, habitations, locaux d'activité, entrepôt, etc.).

1^{ÈRE} ÉDITION | 220 pages
Format 21 x 27 cm
Réf. G03-11

44,55 € HT
47 € TTC



Les principes de sécurité, le classement des bâtiments, les dispositions constructives, le désenfumage, les règles d'aménagement, les installations techniques ainsi que les moyens de secours vous sont décrits et commentés.

Pour les ERP, les dispositions de sécurité sont développées en tenant compte des spécificités des 15 types d'établissements les plus courants.

Accès d'1 an à des ressources complémentaires sur le portail **BATIPÉDIA** (Règlement de sécurité, instructions techniques, arrêtés, etc.)

4^{ÈME} ÉDITION | 312 pages
Format 21 x 29,7 cm
Réf. G03-08

55,92 € HT
59 € TTC



NOUVELLE ÉDITION

Ce guide vous propose d'aborder la problématique de la sécurité incendie des bâtiments d'habitation sous deux angles différents :

- La réglementation avec les principes de sécurité, le classement des bâtiments, les dispositions constructives, le désenfumage, les installations techniques, les règles d'aménagement et les moyens de secours
- La mise en sécurité à travers une méthodologie d'analyse des risques et des exemples de solutions inspirés de cas réels.

2^{ÈME} ÉDITION | 128 pages
Format 21 x 27 cm
Réf. G03-09

44,55 € HT
47 € TTC



Ce guide vous propose d'aborder la problématique de la sécurité incendie des Établissements Recevant du Public sous deux angles différents : la réglementation et la mise en sécurité à travers une méthodologie d'analyse des risques et des exemples de solutions inspirés de cas réels.

Illustré par de nombreux schémas et tableaux de synthèse, cet ouvrage offre une approche claire et didactique de la réglementation incendie dans les ERP, en mettant l'accent sur les points les plus importants dont la compréhension s'avère indispensable.

2^{ÈME} ÉDITION | 440 pages
Format 21 x 27 cm
Réf. G03-10

55,92 € HT
59 € TTC

Retrouvez également nos guides en version numérique sur boutique.cstb.fr

Plus de 70 titres à télécharger !



Ossatures métalliques

Fenêtres en travaux neufs Aluminium, bois, PVC

Intégrer le coût global dans les projets de construction

Règles techniques et de sécurité applicables aux installations de gaz

Réglementation et mise en sécurité incendie des ERP

Actions du vent sur les bâtiments



NOUVEAUTÉ

Ce guide expose les exigences réglementaires et les bonnes pratiques pour mettre en place une démarche de prévention, assurer la sécurité et préserver la santé. L'objet de ce guide est d'apporter aux professionnels du secteur du bâtiment des clés de compréhension et des conseils pour mettre en œuvre une démarche de prévention des risques efficace et durable sur les chantiers.

Cette démarche doit être structurée avec une préparation du chantier en amont, l'application des bonnes pratiques et le respect des différentes réglementations applicables.

Le sujet est vaste et les auteurs abordent de nombreux thèmes comme les accidents du travail, les maladies professionnelles, la gestion du personnel, l'organisation de la prévention, etc.

Vous y trouverez également un chapitre consacré aux principaux risques sur le chantier : chutes de hauteur, postures, risque chimique, amiante, machines et outils, etc.

Ce guide est didactique et illustré, il permettra de prévenir les risques et d'assurer la santé et la sécurité des équipes sur les chantiers.

1^{ÈRE} ÉDITION | 156 pages
Format 16 x 24 cm
Réf. G02-67

23,70 € HT
25 € TTC



NOUVEAUTÉ

Ce guide présente le régime de la garantie décennale ainsi que les autres garanties auxquelles les constructeurs sont soumis (garantie de parfait achèvement, de bon fonctionnement).

Il aborde également la responsabilité de droit commun et les assurances obligatoires et facultatives des constructeurs.

Agrément de schémas, de définitions, des dernières références réglementaires et jurisprudentielles, ce guide permet d'appréhender ces sujets de manière complète et opérationnelle.

1^{ÈRE} ÉDITION | 116 pages
Format 16 x 24 cm
Réf. G02-65

23,70 € HT
25 € TTC



Ce guide aborde les règles et les pièges liés à la passation des marchés privés de travaux de bâtiment.

Il présente également les litiges découlant de l'exécution de l'ouvrage jusqu'à la garantie de parfait achèvement.

Sont ainsi évoqués les différents types de marchés (dont le contrat de construction de maisons individuelles), les règles qui les régissent et les obligations qui en découlent (norme NF P03-001, sous-traitance, garanties, etc.).

1^{ÈRE} ÉDITION | 112 pages
Format 16 x 24 cm
Réf. G02-55

23,70 € HT
25 € TTC



NOUVELLE ÉDITION

Ce guide présente de façon pratique et détaillée les deux volets de l'assurance construction : l'assurance dommages-ouvrage et l'assurance de responsabilité décennale.

Cette édition intègre les dernières actualités réglementaires et jurisprudentielles comme l'application de l'impropriété à la destination en cas de défaut de performance énergétique, les nouvelles obligations en cas de transfert d'un bien dans les 10 ans de la réception et en matière d'attestation d'assurance de responsabilité décennale.

2^{ÈME} ÉDITION | 80 pages
Format 16 x 24 cm
Réf. G02-44

23,70 € HT
25 € TTC

À PARAÎTRE EN FÉVRIER 2016



Ce guide vous propose une approche systématique du sujet : chaque diagnostic est présenté suivant la même trame. Il présente l'ensemble des diagnostics immobiliers, qu'ils soient obligatoires ou quasi obligatoires.

Pour chaque diagnostic, ce guide met à votre disposition les informations suivantes : les particularités, l'objet et les enjeux, les domaines d'application, la date et les circonstances d'obligation, la procédure ainsi que les résultats attendus du diagnostic.

1^{ÈRE} ÉDITION | 114 pages
Format 16 x 24 cm
Réf. G02-45

23,70 € HT
25 € TTC



Ce guide aborde les questions que les professionnels du cadre bâti se posent à la lecture de ces nouveaux textes, parmi lesquelles :

- Qu'est-ce que la chaîne de déplacement ?
- Quelles sont les dates d'application et les échéances ?
- Quels sont les procédures et le cadre réglementaire à respecter lors de l'aménagement, la construction ou la transformation d'espaces ?
- Existe-t-il des possibilités de dérogations ?
- Quelle règle appliquer selon les travaux envisagés ?

Il constitue un outil méthodologique d'application qui doit permettre à la maîtrise d'œuvre et à la maîtrise d'ouvrage de déterminer les éléments d'analyse, les points nécessitant une attention particulière et les temps de vigilance nécessaires pour traiter la qualité de l'accessibilité et de la qualité d'usage de tout projet du point de vue réglementaire.

5^{ÈME} ÉDITION | 368 pages
Format 21 x 29,7 cm
Réf. G03-01

55,92 € HT
59 € TTC



Qu'il s'agisse de remédiation dans les constructions existantes ou de prévention dans les constructions neuves, des solutions existent. Ce guide explique et illustre à l'aide d'exemples concrets ce qui peut être mis en œuvre.

Des annexes richement illustrées complètent le guide en faisant le point sur les interfaces sol/bâtiment, sur la ventilation des bâtiments et sur la mise en œuvre des SDS.

1^{ÈRE} ÉDITION | 164 pages
Format 21 x 27 cm
Réf. G06-01

36,97 € HT
39 € TTC



Les transferts d'humidité et de chaleur dans les parois d'un bâtiment peuvent fragiliser la structure des matériaux et diminuer leurs propriétés physiques. De plus, ils nuisent à la santé des occupants.

Ce guide propose d'évaluer les risques encourus dès la conception du bâtiment et lors d'une réhabilitation pour y remédier. Il met à disposition des outils d'évaluation des transferts d'humidité afin de déterminer rapidement les risques encourus.

1^{ÈRE} ÉDITION | 68 pages
Format 21 x 27 cm
Réf. G06-02

33,18 € HT
35 € TTC



Ce guide pratique intéressera aussi bien les installateurs chargés de mettre en œuvre ces procédés que les maîtres d'ouvrage confrontés à un choix difficile parmi un nombre croissant de procédés et de produits sur le marché.

- Comment choisir un procédé de traitement d'eau ?
- Quelle est son action ?
- Quel suivi nécessite-t-il ?

Ce guide répond à ces questions en précisant quelle est l'action de chaque procédé (filtres, adoucisseurs, procédés physiques, osmoiseurs...) et son domaine d'emploi (collectif, privé, eau chaude, eau froide etc.).

Chaque problématique (entartrage, corrosion ou légionelles, par exemple) renvoie à un système de traitement particulier. Les caractéristiques de chacun d'eux, indispensables à connaître pour faire le bon choix sont détaillées dans le guide. Les spécificités du traitement d'eau en circuits fermés (essentiellement chauffage) font aussi l'objet d'un chapitre.

2^{ÈME} ÉDITION | 100 pages
Format 16 x 24 cm
Réf. G02-24

20,86 € HT
22 € TTC



Transol

Outil complet pour le calcul des systèmes solaires thermiques

TRANSOL est un outil prédictif des performances thermiques des installations d'eau chaude et de climatisation solaires dans l'habitat individuel, collectif et tertiaire.

Ce logiciel vous permet de dimensionner les systèmes suivants : Eau chaude sanitaire ; Climatisation solaire ; Chauffage de bâtiment ; Piscines. La large base de données météorologiques permet de simuler le comportement d'une installation n'importe où dans le monde. Plus de 160 variantes d'installations sont disponibles intégrant de nombreux composants tels que : capteurs solaires ; ballons ; isolants ; appoints électriques/hydrauliques ; échangeurs de chaleur. TRANSOL utilise la puissance du moteur de simulation dynamique TRNSYS pour réaliser une analyse paramétrique fiable et précise.

ACQUISITION DE LICENCE
1 poste | Réf. L15-A
Disponible en français, anglais, italien, espagnol et allemand

610 € HT
732 € TTC

CONFIGURATION MINIMALE : Processeur : PC Pentium 1 GHz / Mémoire : 512 Mo / Écran SVGA - Résolution 1024 x 768 / Système d'exploitation : Windows 7® / Navigateurs internet : Internet Explorer 8+, Firefox 10+, Safari 5, Google Chrome, Opera 11+

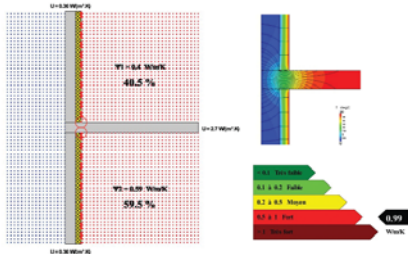
ULYS Ponts thermiques

Logiciel de calcul de ponts thermiques de liaison

Outil indispensable pour la caractérisation des ponts thermiques dans le cadre des études réglementaires (RT 2005, RT existant, RT 2012) et pour le dimensionnement des besoins de chauffage. Il aide au traitement des ponts thermiques pour la réalisation des bâtiments passifs, au développement de solutions de traitement de ponts thermiques. Ce logiciel capitalise plus de 20 ans d'expérience du CSTB dans le domaine des ponts thermiques et de la simulation numérique.

Calculer en toute simplicité les ponts thermiques :

L'assistant de configuration intégré permet la construction simplifiée du détail constructif de liaison. ULYS Ponts thermiques permet la réalisation d'un calcul numérique automatisé, intuitif et rapide du pont thermique, conforme aux règles Th-bât et à la norme NF EN ISO 10211. La mise en données (maillage et conditions aux limites) est automatique et transparente à l'utilisateur. Il permet également le calcul de la répartition du pont thermique dans le cas de jonction entre plusieurs logements.



ACQUISITION DE LICENCE
1 poste | Réf. L24-A
Disponible en français et anglais

710 € HT
852 € TTC

CONFIGURATION MINIMALE : Processeur : PC Pentium 1 GHz / Mémoire : 1 GO Ram / Écran SVGA - Résolution 1024 x 768 / Système d'exploitation : Windows 7® et supérieur.

ULYS Paroi vitrée

Logiciel de calcul des caractéristiques thermiques, énergétiques et lumineuses de la paroi vitrée

ULYS Paroi vitrée est un outil indispensable à l'application de la Réglementation Thermique 2012 conforme aux règles Th-Bât - Th-U, Th-S et Th-L, aux normes nationales et européennes en vigueur.

Ce logiciel permet un calcul réglementaire en prenant en compte :

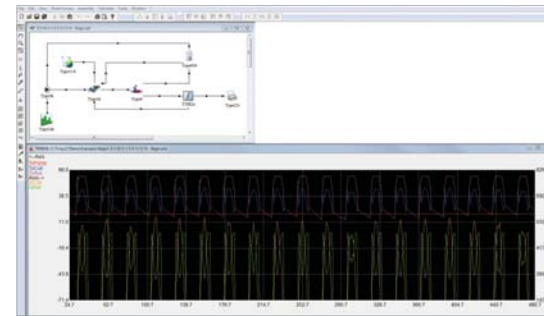
- Les caractéristiques des composants de la paroi vitrée : couches de verre, lame d'air ou de gaz, profilés de menuiserie, couches de matériaux formant le remplissage opaque, intercalaire du vitrage isolant et protection solaire éventuelle.
- La mise en œuvre dans le bâtiment : orientation, inclinaison, position dans l'ouverture de la baie et présence éventuelle de masques proches.

L'outil peut servir de plateforme d'échange d'informations techniques entre les acteurs (industriels, BET, maîtres d'œuvre, entreprises) concernant les produits : verres plats, vitrages isolants, protections solaires, profilés de menuiserie.

ACQUISITION DE LICENCE
1 poste | Réf. L18-B
Disponible en français

500 € HT
600 € TTC

CONFIGURATION MINIMALE : Processeur : PC Pentium 1 GHz / Mémoire : 512 Mo / Écran SVGA - Résolution 1024 x 768 / Système d'exploitation : Windows 7® et supérieur / Navigateurs internet : Internet Explorer 8+, Firefox 10+, Safari 5, Google Chrome, Opera 11+. Pour exécuter ce logiciel, vous devez installer Microsoft.NET Framework 4.



TRNSYS

La référence mondiale dans le domaine de la simulation dynamique des bâtiments et des systèmes

TRNSYS permet la simulation thermique dynamique appliquée au bâtiment. Ce logiciel permet d'intégrer toutes les caractéristiques d'un bâtiment et de son équipement (les systèmes de chauffage et la climatisation), pour l'étude détaillée du comportement thermique de ce bâtiment, en fonction de son emplacement, des matériaux de construction utilisés, de l'architecture globale, du concept énergétique choisi, etc.

Simuler les performances thermiques de vos bâtiments avec TRNSYS vous permet de :

- Réduire le temps et le coût de votre étude, en comparaison avec une expérience réelle
- Prendre en compte des phénomènes physiques dynamiques tels que les conditions météorologiques
- Valider les choix architecturaux et les équipements techniques de votre projet, dès la phase de conception
- Réaliser des bâtiments énergétiquement performants : un enjeu majeur dans un contexte énergétique mondial tendu
- Valider le concept énergétique de votre projet et expérimenter des approches innovatrices dans le respect de la démarche HQE

ACQUISITION DE LICENCE
1 poste | Réf. L01-L
Disponible en anglais uniquement

4 300 € HT
5 160 € TTC

CONFIGURATION MINIMALE : Processeur : PC Pentium 1 GHz / Mémoire : 512 Mo / Écran SVGA - Résolution 1024 x 768 / Système d'exploitation : Windows 7® et supérieur / Navigateurs internet : Internet Explorer 8+, Firefox 10+, Safari 5, Google Chrome, Opera 11+

TESS Libraries

Bibliothèque de composants pour le logiciel TRNSYS

Ce module contient près de 100 nouveaux composants pour TRNSYS, répartis en 14 bibliothèques : HVAC (chauffage et climatisation) ; Utilitaires ; Solaire ; Ballons ; Géothermie ; Applications ; Optimisation ; Couplage avec le sol ; Contrôleurs ; Hydraulique ; Bâtiments simplifiés ; Électrique ; Solaire Haute Température ; Cogénération.

Chacun des composants (TYPES) contenus dans ces bibliothèques a été testé de manière exhaustive. Les composants sont livrés avec une documentation en ligne et le code source complet.

Chaque bibliothèque est livrée avec les proformas pour le logiciel TRNSYS.

2 500 € HT
3 000 € TTC

ACQUISITION DE LICENCE
Toutes les bibliothèques | Réf. L03-15A
Disponible en anglais uniquement | L'acquisition préalable de TRNSYS est indispensable

Langage W

Module optionnel de création de composants pour le logiciel TRNSYS

LANGAGE W met la création de composants à portée de main, plus besoin de compilateur. Grâce à son interprète intégré, il peut directement exécuter des programmes écrits dans un langage simple, spécialement conçu pour la simulation dynamique.

Avec le composant W, la création d'un nouveau composant devient un jeu d'enfant. Contrairement à la plupart des langages utilisés jusqu'à maintenant avec TRNSYS, W permet d'utiliser des vecteurs et des matrices. Collaboratif, cet outil est compatible avec TRNSYS et d'autres logiciels de simulation.

200 € HT
240 € TTC

ACQUISITION DE LICENCE
1 poste | Réf. L17-A
Disponible en anglais uniquement | L'acquisition préalable de TRNSYS est indispensable

Meteonorm

Base de données météorologiques mondiale

METEONORM est un recueil très complet de données météorologiques. Il contient également des algorithmes permettant de créer des fichiers météo depuis n'importe quel endroit du monde, à partir des valeurs mesurées.

Ce logiciel s'adresse aux ingénieurs, architectes, enseignants, concepteurs et toute personne qui s'intéresse à l'énergie solaire et à la climatologie. Les résultats sont exportables vers TRNSYS et de nombreux autres logiciels de simulation.

690 € HT
828 € TTC

LICENCE D'ABONNEMENT : 1 AN
1 poste | Réf. L14-A
Disponible en français, anglais, allemand, italien et espagnol



ELODIE

Logiciel d'évaluation de la performance globale des bâtiments

ELODIE est un outil collaboratif qui permet une évaluation multicritère des impacts environnementaux d'un bâtiment sur l'ensemble de son cycle de vie. Il est destiné à l'ensemble des acteurs de la construction engagés dans une démarche environnementale performante.

ELODIE vous aide pour :

- Déclarer et communiquer des performances environnementales
- L'éco-conception
- La certification d'ouvrages
- La reconnaissance par des labels

Concrètement, avec le logiciel ELODIE vous pouvez :

- Renseigner des contributeurs : modéliser les contributeurs aux impacts environnementaux de vos bâtiments (composants, énergie, eau, déplacement, chantier, déchets).
- Utiliser le BIM : accélérer la modélisation d'un bâtiment à partir de la maquette numérique.
- Visualiser les résultats de manière précise et détaillée pour un indicateur donné (consommation de ressources énergétiques, déchets dangereux, consommation d'eau, etc.) à l'échelle du projet, de l'îlot, du bâtiment ou du contributeur.

Le logiciel ELODIE dispose d'une interface graphique conviviale et fonctionnelle, accessible en ligne.

Collaboratif, il permet de partager vos projets avec vos équipes de conception.

LICENCE D'ABONNEMENT : 1 AN
1 utilisateur | Réf. L20-A
Le logiciel est disponible en français et anglais.

1 080 € HT
1 296 € TTC

CONFIGURATION MINIMALE : Processeur : PC Pentium 1 GHz / Mémoire : 1Go minimum / Écran SVGA - Résolution 1 024 x 768 / Systèmes d'exploitation supportés : Windows 7® et supérieur, MAC OS X ou supérieur / Navigateurs internet recommandés : Internet Explorer 8+, Firefox 10+, Safari 5+, Google Chrome, Opera 11+ / Vous devez également disposer d'un Reader PDF et du plug-in Microsoft Silverlight. Pour vos réabonnements, contactez-nous

eveBIM-ELODIE

Module de maquette numérique du bâtiment pour faciliter l'intégration des calculs dans un projet réalisé avec le logiciel ELODIE

Destiné aux acteurs de la construction soucieux de répondre au mieux aux exigences de la démarche HQE, la maquette numérique du bâtiment eveBIM-ELODIE permet l'import des calculs d'impacts environnementaux dans un projet réalisé avec le logiciel ELODIE et favorise l'interopérabilité entre les acteurs d'un projet de construction, grâce au format de fichiers IFC (fichiers d'échange ISO 10303-21), communément utilisé dans l'industrie du bâtiment.

Un gain de temps, un gain de productivité :

Grâce à eveBIM-ELODIE, vous diminuez le temps passé à la saisie dans le logiciel d'Analyse de Cycle de Vie ELODIE et augmentez votre temps pour l'analyse et l'optimisation de votre projet.

eveBIM-ELODIE permet de préparer un projet pour l'import dans le logiciel ELODIE.

Augmentez votre rentabilité et votre compétitivité en améliorant la qualité des ouvrages et vos études !

Avec la fonction IFS d'eveBIM-ELODIE vous diminuez considérablement le temps passé à la saisie des quantités et des métrés associés aux FDES et par conséquent, la génération de vos documents vous demande moins d'effort.

LICENCE D'ABONNEMENT : 1 AN
1 utilisateur | Réf. L21-A
Le logiciel est disponible en français.

309 € HT
370,80 € TTC

CONFIGURATION MINIMALE : Processeur : PC Pentium 1 GHz / Mémoire : 1Go minimum / Écran SVGA - Résolution 1 024 x 768 / Systèmes d'exploitation supportés : Windows 7® et supérieur, MAC OS X ou supérieur / Navigateurs internet recommandés : Internet Explorer 8+, Firefox 10+, Safari 5+, Google Chrome, Opera 11+ / Vous devez également disposer d'un Reader PDF et du plug-in Microsoft Silverlight. Pour vos réabonnements, contactez-nous | **L'acquisition préalable du logiciel ELODIE est indispensable.**

NOUVEAU

eveBIM

Viewer gratuit de maquette numérique du bâtiment

Destiné à tous les acteurs de projet de construction, à l'échelle du bâtiment, eveBIM est l'outil de référence du CSTB pour la visualisation et la compréhension des maquettes numériques BIM (Building Information Model) en format standard IFC.

eveBIM offre une vue de référence aux applications informatiques utilisées par les professionnels de la construction, afin de construire mieux, ensemble et à moindre coût ! Vous pourrez visualiser les données BIM en provenance des différents acteurs d'un projet, en assurer le pré et post processing avec les logiciels de simulation dédiés. Avec eveBIM, l'interopérabilité entre acteurs est concrète !

Les avantages du viewer eveBIM du CSTB :

- Collaboratif : le format IFC favorise l'interopérabilité entre les acteurs du projet.
- Rapide : en plus d'une installation en moins de 5 minutes, vous bénéficierez d'un temps de chargement des IFC parmi les plus courts du marché ! Possibilité de charger plusieurs fichiers IFC en superpositions.
- Modulaire : possibilité d'extension grâce à des plugins CSTB ou partenaires pour couplage à diverses applications.

eveBIM offre plusieurs outils d'exploration des maquettes BIM :

- Visualisation 3D de haute qualité
- Organisation et arborescence des données BIM
- Propriétés IFC détaillées des objets BIM sélectionnés
- Vues en coupes « clipping »
- Possibilité de charger plusieurs fichiers IFC en mode superposition.
- Outil de capture d'image
- Simulation des éclairages naturels

Un gain de temps, un gain de productivité, un gain de qualité !

La maquette numérique eveBIM permet :

- Une gestion rationnelle et concertée des différents métiers pendant la conception et la construction
- Une meilleure exploitation des ouvrages après la construction
- Une base de travail en « dernière version » (toute modification apportée est répercutée sur l'ensemble du projet)
- Une réduction des temps et coûts de production sur le plan global
- Une élimination des ressaisies fastidieuses dues à l'utilisation de différents logiciels de construction
- Une aide pour répondre aux exigences actuelles du développement durable



TÉLÉCHARGEMENT GRATUIT
www.editions.cstb.fr

CONFIGURATION MINIMALE : Processeur : Intel/amd 1Ghz / Mémoire : 2Go / Écran SVGA - Résolution 1 024 x 768 / Systèmes d'exploitation supportés : Windows 7/8/10 32 et 64 bits, MacOSX 10.7+ 64 bits
Le logiciel est disponible en français et anglais.

NOUVELLE ÉDITION



« Conçu comme un mode d'emploi, ce traité livre toutes les clés pour comprendre les enjeux et la manière dont peuvent s'articuler les diverses compétences, en donnant la parole à la fois à la maîtrise d'ouvrage, à la maîtrise d'œuvre et aux entreprises »
Les cahiers techniques du bâtiment, Le Moniteur.

Les deux directeurs de cet ouvrage dont le point de vue et l'expérience sont complémentaires sont l'un et l'autre experts de la maquette numérique depuis son apparition.

2^{ÈME} ÉDITION | 764 pages
Format 19 x 23 cm
Réf. K01-01

71,09 € HT
75 € TTC



NOUVEAUTÉ

Rédigé par deux experts, cet ouvrage synthétique et abondamment illustré offre une description complète du BIM et de ses applications en un petit volume facile à consulter et rapidement assimilable.

Il met à disposition toute la marche à suivre pour appliquer le BIM qui sert à regrouper toutes les informations d'un projet de construction, de sa conception à son exploitation en passant par sa réalisation sur le chantier jusqu'à sa gestion, en un modèle numérique complet opérant la synthèse des interventions de tous les professionnels.

1^{ÈRE} ÉDITION | 88 pages
Format 16 x 24 cm
Réf. K01-02

20,86 € HT
22 € TTC



Acoubat

Logiciel de prédiction et d'analyse de la performance acoustique des bâtiments à structure lourde et homogène

ACOUBAT est l'outil de référence qui permet de trouver la solution acoustique idéale lors de projets de construction de bâtiments d'habitation, bureaux, locaux d'enseignement, établissements de santé. Le logiciel permet d'évaluer les isollements acoustiques aux bruits aériens, aux bruits d'impacts et aux bruits d'équipements dans les bâtiments.

Avec ACOUBAT, vous pourrez :

- Créer les géométries : une fois créée, visualiser la géométrie en mode plan ou 3D. Possibilité de couper cette géométrie selon X, Y ou Z.
- Renseigner la géométrie et les composants : dimensionner la géométrie de chaque local et détailler ses composants. Visualisation selon un code couleur prédéfini.
- Effectuer des calculs : plusieurs types de calculs possibles : vertical, horizontal, diagonal. Visualisation des résultats sous forme de graphique ou de tableau.

ACQUISITION DE LICENCE
1 poste | Réf. M02-06
Disponible en français et anglais

2 600 € HT
3 120 € TTC

CONFIGURATION MINIMALE : Processeur : PC Pentium 1 GHz / Mémoire : 256 Mo / Écran SVGA - Résolution 1 024 x 768 / Espace disque disponible : 200 Mo / Carte son stéréo : 16 bits / 44.1 kHz / Systèmes d'exploitation supportés : Windows 7@ et supérieur / Il est impératif de disposer d'un casque audio ou haut-parleurs.

Acousys

Logiciel de calculs acoustiques pour structures multicouches

Outil de prédiction des performances acoustiques des structures multicouches complexes du bâtiment et des transports (automobile, aéronautique et ferroviaire) ACOUSYS s'adresse aux bureaux d'études, industriels, laboratoires, experts et non-experts. Le logiciel permet la prédiction d'indicateurs de performance acoustique tels que : l'indice d'affaiblissement acoustique R, STC ; le niveau de bruit d'impact Ln, IIC ; le coefficient d'absorption acoustique α , NRC, SAA ; le bruit de pluie LiA ; les pertes par transmission due à une couche limite turbulente (Corcos). La base de données matériaux riche et variée inclut des plages de variations de paramètres pour des applications

données (plâtre, polystyrène, laine de verre, PVB, éléments d'ossature, etc). Elle permet de réaliser des études paramétriques ou d'optimisation de façon simple, rapide et robuste. Intégré au logiciel ACOUSYS, le module Plug-in Cloison évalue l'indice d'affaiblissement acoustique de cloison sur ossature métallique à partir des courts-circuits vibratoires associés aux éléments d'ossature en couplant la méthode TMM à l'approche SEA (Statistical Energy Analysis) développée par le CSTB. ACOUSYS est le complément idéal du logiciel ACOUBAT.

ACQUISITION DE LICENCE
1 poste | Réf. L22-02
Disponible en français et anglais

7 500 € HT
9 000 € TTC

CONFIGURATION MINIMALE : Processeur : PC Pentium 1 GHz / Mémoire : 256 Mo / Écran SVGA - Résolution 1 024 x 768 / Systèmes d'exploitation supportés : Windows 7@ et +

Mithra-Sig

Le logiciel de cartographie acoustique

En intégrant le moteur de calcul MITHRA au sein du système d'information géographique « Cadcorp » avec Geomod, le Centre Scientifique et Technique du Bâtiment a créé le logiciel MITHRA-SIG qui répond pleinement aux besoins d'étude d'impact et de cartographie acoustique en environnement extérieur.

Le logiciel MITHRA-Sig permet :

- La création de rendus clairs et complets : production de multiples rendus rapidement (carte horizontale, en façade, verticale, sur récepteurs) grâce à une interface simple et intuitive.
- Des analyses sous forme d'étiquettes : analyse et comparaison rapide et précise des résultats de calcul grâce au tableau d'étiquettes personnalisable.
- Des calculs dynamiques : la carte de bruit est mise à jour en temps réel lors de la modification des sources, sans avoir besoin de relancer les calculs.

NOUVEAUTÉ

ACQUISITION DE LICENCE

Ce logiciel est commercialisé par l'intermédiaire de notre partenaire GEOMOD. Pour recevoir un devis personnalisé et commander ce logiciel, veuillez nous contacter (voir « Infos Pratiques » page 53).



Mathis

Logiciel de modélisation de l'aérodynamique, de la thermique et de l'hygrométrie instationnaire

Avec son interface conviviale, le logiciel MATHIS s'adresse aux bureaux d'études désireux de produire une simulation rapide et précise.

MATHIS permet de :

- Prédire les risques de situations extrêmes et identifier les conditions d'usage les plus critiques : suivi des données de fonctionnement déterminant l'ambiance d'un bâtiment au cours du temps et appréciation de l'efficacité pérenne de l'installation dédiée à la ventilation.
- Calculer rapidement les différentes hypothèses de conception : la vitesse de calcul de l'outil simplifie l'exploration des différentes hypothèses de conception.
- Analyser les résultats pour élaborer des solutions de ventilation adaptées au projet : obtenir en quelques minutes des résultats pertinents sans recourir à des essais in situ.

SORTIE 2016

ACQUISITION DE LICENCE

Ce logiciel sera commercialisé courant 2016 par le CSTB. Pour recevoir des informations sur ce logiciel, veuillez nous contacter (voir « Infos Pratiques » page 53).

Eurobat

Logiciel de calcul des vents limites s'appliquant aux bâtiments

EUROBAT permet le calcul interactif des vents limites en tout point du territoire français, facilitant l'application de la méthode de l'Eurocode.

Cette méthode vise à déterminer les valeurs limites à prendre en compte pour la résistance des structures aux sollicitations aérodynamiques.

L'outil EUROBAT calcule les vitesses de vents et les pressions dynamiques s'appliquant sur un bâtiment en fonction de sa situation géographique et de son altitude, à partir des données de différentes natures entrant en jeu dans la méthode de calcul : administrative, topographique, altimétrique et urbaine.



EUROBAT permet :

- La saisie des données : calculer les conditions de vent pour le dimensionnement d'un ouvrage à partir des données de position géographique et de hauteur de la construction.
- Le traitement des données : en application de la méthode de l'EUROCODE.
- L'analyse des résultats : afficher les résultats détaillés sur une carte ou dans un graphique.

SORTIE 2016

ACQUISITION DE LICENCE

Ce logiciel sera commercialisé courant 2016 par le CSTB. Pour recevoir des informations sur ce logiciel, veuillez nous contacter (voir « Infos Pratiques » page 53).

Connectez-vous sur www.editions.cstb.fr

Un espace dédié à la présentation des logiciels du CSTB

- Une présentation claire et détaillée de nos solutions logicielles métiers
- Des vidéos de démonstration
- Des services associés : webconférences, formations

Connectez-vous sur www.formations.cstb.fr

Pensez à vous former, pour un meilleur usage de votre logiciel !

Retrouvez le programme détaillé des formations aux logiciels ELODIE (ENV36), TRNSYS (TRN6), BIM (SIM22), ACOUBAT (AC05) et ACOUSYS (AC06)

Le futur en construction

Établissement public au service de l'innovation dans le bâtiment, le CSTB, Centre Scientifique et Technique du Bâtiment, exerce quatre activités clés : la recherche et expertise, l'évaluation, la certification et la diffusion des connaissances, organisées pour répondre aux enjeux de la transition énergétique dans le monde de la construction. Son champ de compétence couvre les produits de construction, les bâtiments et leur intégration dans les quartiers et les villes. Avec plus de 900 collaborateurs, ses filiales et ses réseaux de partenaires nationaux, européens et internationaux, le groupe CSTB est au service de l'ensemble des parties prenantes de la construction pour faire progresser la qualité et la sécurité des bâtiments.

CSTB ÉDITIONS

84 avenue Jean Jaurès - Champs-sur-Marne - 77447 Marne-la-Vallée cedex 2
Tél. +33 (0)1 64 68 84 36 - Fax +33 (0)1 64 68 84 78
cstb-editions@cstb.fr - www.boutique.cstb.fr

CENTRE SCIENTIFIQUE ET TECHNIQUE DU BÂTIMENT

Siège social > 84 avenue Jean Jaurès - Champs-sur-Marne - 77447 Marne-la-Vallée cedex 2
Tél. +33 (0)1 64 68 82 82 - www.cstb.fr
MARNE-LA-VALLÉE / PARIS / GRENOBLE / NANTES / SOPHIA ANTIPOLIS