

Generadores auxiliares automáticos

GENERAC[®]



**Prepárate hoy para el
próximo corte de energía**

Sin cables eléctricos, sin reabastecer
de combustible, sin encendido manual

**GET IT
INSTALLED**

**THE
HOME
DEPOT**



HVAC (SISTEMA DE CALEFACCIÓN,
VENTILACIÓN Y AIRE ACONDICIONADO)

LUCES Y SEGURIDAD

COMUNICACIÓN:
teléfono, Internet, televisión

Imagina tu hogar sin electricidad

Si bien más familias han elegido los generadores auxiliares para el hogar Generac por encima de cualquier otra marca, no todos lo hicieron por la misma razón. ¿Que sucedería durante un corte de electricidad?

- Refrigeración/congelador: se dañan los alimentos
- Calefactor: tuberías congeladas, calor
- Aire acondicionado: crecimiento de moho, comodidad
- Bombas de sumidero: inundaciones
- Internet; cargadores de celulares, TV: sin contacto con el mundo exterior
- Iluminación: interior y exterior
- Cocina, baño y lavado de ropa:
- Herramientas eléctricas de carga para usar durante la emergencia y en la limpieza luego del corte
- Mantener a los niños ocupados con la televisión, juegos de video e Internet
- Pérdida de dinero debido a costos de hoteles, salidas a cenar, daños en la propiedad, gastos inesperados





Causas principales de los cortes de energía

La protección permanente de energía es más importante que nunca, pues los cortes de electricidad son cada vez más frecuentes y largos. Las causas van desde las inclemencias del tiempo hasta las sobrecargas de las redes eléctricas.



Fuente: Generac Power Outage Explorer 2014

“4 de cada 5 propietarios de vivienda eligen un generador auxiliar residencial Generac”.

Fuente: Frost & Sullivan



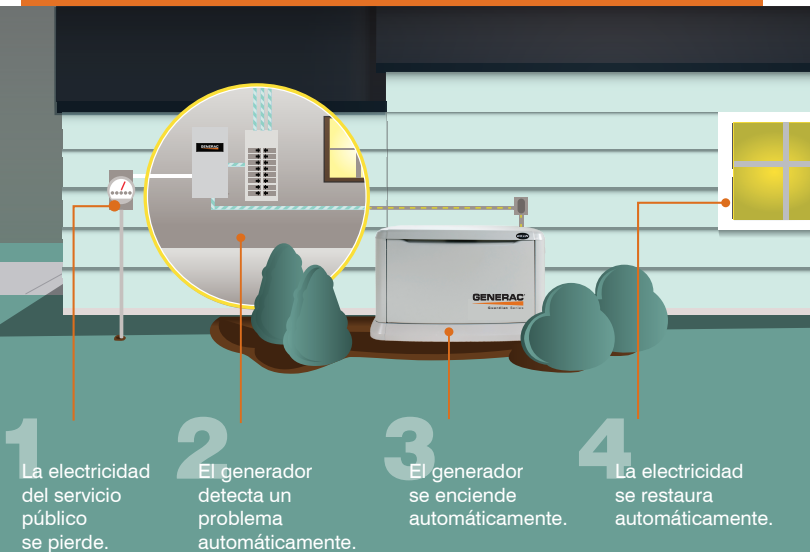
Descansa tranquilo sabiendo que estás protegido por el líder del mercado

Durante más de 50 años, nos hemos enfocados principalmente en la generación de energía y actualmente ofrecemos más soluciones en generadores que cualquier otro fabricante. Este patrimonio nos ha ayudado a ser la opción número uno - elegidos 7 veces más por cada vez que prefieren al más cercano competidor - en el mercado de la energía de respaldo automática residencial. Al elegir Generac, no sólo eliges protección para tu hogar, sino también tranquilidad.

Cómo funciona.

Si se corta la electricidad, tu generador se enciende automáticamente. Es realmente así de simple.

El sistema de generación consiste en un generador y un interruptor de transferencia. El generador se coloca afuera de tu casa o empresa, como un aire acondicionado central, y el interruptor de transferencia se ubica al lado del cortacircuitos principal y, en algunos casos, lo reemplaza.





7 kW

de 8 a 22 kW

de 22 a 60 kW

The Home Depot te puede ayudar a elegir el generador auxiliar residencial adecuado para ti

No importa cuáles sean tus necesidades o presupuesto, Generac tiene una solución de energía de respaldo residencial para ti. Y nuestro equipo de instalación está entrenado especialmente para ayudarte a elegir el sistema más apropiado para ti.



Mantén todo con energía, siempre.

La mayoría de los propietarios de viviendas quieren tener la tranquilidad resultante de la cobertura para toda la casa. No tienes que preocuparte cuando ocurra un corte de electricidad, porque seguirá habiendo energía en toda tu casa.



Fuente inteligente de electricidad donde la necesites

La cobertura para toda la casa pudiera no ajustarse a todos los presupuestos. Con un sistema de administración de electricidad, tu generador puede funcionar de manera más inteligente. El sistema protege todos los circuitos de casa mediante un ciclo de encendido y apagado según sea necesario para los diferentes electrodomésticos. Y tú decides cuáles tienen prioridad.



Suministra energía sólo a los equipos básicos

Algunos propietarios prefieren un enfoque sencillo y económico. La cobertura esencial protege sólo tus circuitos más importantes, tales como luces, calefactor, calentador de agua, refrigerador/congelador y bomba de sumidero.

Pasos de la instalación

Has decidido que tener energía de respaldo es una necesidad.
¿Y AHORA QUÉ?

1 Comprende los beneficios del Programa de Instalación de The Home Depot

Si no estás seguro de si necesitas un instalador profesional, ten en cuenta lo siguiente:

- Tu confianza en que has elegido un sistema del tamaño adecuado para tus necesidades
- El peso de tu generador y el equipo necesario para transportarlo
- Códigos locales
- ¿Estás familiarizado con el trabajo relacionado con cableado eléctrico, conexiones a tierra, voltaje, amperaje y conexiones de líneas de gas?

Si no estás seguro sobre alguno de estos aspectos, llama al 1-800-HOMEDEPOT (466-3337) para programar una consulta gratis a domicilio.

2 Llama para una consulta GRATIS a domicilio

Llama al 1-800-HOMEDEPOT (466-3337) para programar una cita con un consultor entrenado en sistemas de energía de respaldo residencial. Ellos evaluarán tus necesidades de energía de respaldo, te ayudarán a seleccionar el sistema apropiado y programarán la instalación.



3

Prepárate para tu evaluación a domicilio

El aspecto más importante de la compra de tu generador es determinar el tamaño correcto. Tómate un momento para revisar la lista siguiente y determina qué deseas que esté conectado al sistema de emergencia en caso de un corte de electricidad. Esto te ayudará a prepararte para tu evaluación a domicilio y le dará a tu instalador un punto de partida para determinar cuánta electricidad de emergencia necesitarás.

- Aire acondicionado central
- Aire acondicionado de ventana
- Calentador de agua eléctrico
- Secadora eléctrica
- Estufa eléctrica
- Refrigerador
- Luces de cocina/Tomacorrientes
- Congelador
- Bomba de pozo
- Calefactor
- Calentador de garaje
- Calentador eléctrico
- Bombas para sumideros
- Luces de sótano/Tomacorrientes
- Garaje
- Oficina en el hogar
- Sala de estar
- Sala
- Dormitorio principal
- Dormitorio 2
- Dormitorio 3
- Baño 1
- Baño 2
- Otros _____
- Otros _____





4 La consulta a domicilio

Un instalador local calificado visitará tu hogar y:

- Evaluará tus necesidades de energía de respaldo
- Revisará detalles importantes para la instalación, como el tamaño y evaluación del lugar.
- Determinación de aspectos atípicos que puedan surgir

Recibirás una recomendación de un sistema y un presupuesto de instalación. También incluirá servicios de instalación adicionales, trabajo eléctrico personalizado y costos relacionados que pueden surgir.

5 Usando la recomendación de tu consulta a domicilio, puedes comprar con confianza tu sistema.

Llama al 1-800-HomeDepot (466-3337)





6

Instalación profesional

Un equipo de especialistas de instalación amables y entrenados instalarán tu sistema de energía de respaldo Generac y:

- Revisarán el trabajo hecho
- Limpiarán el lugar de la instalación
- Realizarán una demostración estructurada
- Coordinarán las inspecciones para validar el cumplimiento con los códigos y obtendrán la aprobación necesaria.

7

Disfruta la tranquilidad

Descansa tranquilo sabiendo que tu electricidad de emergencia proviene de Generac, el líder del mercado, con instalación respaldada por The Home Depot.

para obtener una consulta GRATIS a domicilio.



El servicio de instalación no está disponible en todas las áreas. Todos los servicios de instalación se proporcionan por proveedores de servicio de The Home Depot con licencia (donde corresponda) y seguro de contratistas independientes y con revisión de antecedentes. Números de licencia pertenecientes a o en nombre de The Home Depot U.S.A., Inc:

AK núm. 25084, ANCHORAGE núm. 1745; AL: núm. 1924, núm. 3010, 03633, 10031, 45878, EAST BREWTON núm. 201000003741, FLORENCE núm. 70981 MOBILE COUNTY núm. 13882; AR: núm. 0228161012; AZ núm. ROC252435, núm. ROC092581; CA: 602331; CO núm. ME-30122, núm. 189758, núm. EC-7930, núm. ME-5538; CT núm. 533772; DC núm. 50008329; DE: núm. 1997116469(331), BETHANY BEACH núm. 6301, DEWEY BEACH núm. 12-0006, ELSMERE LO-00162, NEW CASTLE COUNTY núm. L2-00320, REHOBOTH BEACH núm. 28083; FL: núm. 22640, núm. CAC1813767.núm. CFC053316, núm. CFC1426021, núm. CFC1427642, núm. CGC1504124, núm. CGC1514813, núm. CMC1249322, núm. ECO001440, núm. CGC1512641; GA núm. GC1000087; GM, núm. C-0610-0320; HI núm. C30305, núm. CT-22120; CT 28468; IA núm. C091302; ID: RCE-21469, núm. 002302, núm. 3662, núm. 003812, núm. 005190, núm. RCE-19683, núm. RCT30229; IL :CHICAGO núm. 1842218-1842227, núm. PL058-156068, núm. TGC052654. ELMWOOD PARK, CITY OF DARIEN, núm. PL058-169244; LAKE BLUFF núm. 43009, MELROSE PARK núm. 2086, WESTCHESTER núm. 2154, MONEE núm. 0023; IN: ALLEN COUNTY (FT. WAYNE) núm. BD16823, núm. BD16824, EVANSVILLE-VANDEBURGH COUNTY núm. RSC1230, GARY núm. 100255-01, núm. 100257-04, GRIFFITH núm. C000965, HAMMOND núm. 018345-02; KS:JOHNSON COUNTY 2011-6270; KY: LEXINGTON-FAYETTE URBAN COUNTY núm. 11517; LA: núm. LMP 2977, LMJ 6981, LMP6987, núm. 43960; MA núm. 112785, 104510; 9875, 134339; MD núm. 11589, núm. 76141, núm. 100770, 05-42144-1-44 OCEAN CITY núm. 32682; MI: núm. 2101-089942, núm. 2101198586,DETROIT núm. LIC2002-00895; MN núm. BC147263, núm. 20638192, 93714-PJ, 93716-PM, 93715-PM; MS: núm. R 00304, MT: núm. 37730; NC: núm. 31521; ND: núm. 29073; NE: núm. 26085; NH: 4324, GFFO802907; NM: núm. 86302, núm. C86302, núm. 365222; NV: LAS VEGAS núm. C11-08622, NORTH LAS VEGAS núm. 89676, NV: núm. 25720, núm. 38686; NY: BUFFALO núm. 524355, CITY OF TONAWANDA núm. 15881, EAST HAMPTON núm. 4499, LONG BEACH núm. 4917, NASSAU COUNTY H1171050000- H1771053000, NIAGARA FALLS núm. 971, NORTH HEMPSTEAD núm. 0971-ER, NORTH TONAWANDA núm. 368.12, NEW YORK CITY núm. 0900456, núm. 900457, núm. 0900458, núm. 0910621, núm. 0910622, núm. 0920734, núm. 0968605, núm. 1003822, núm. 1003823, núm. 1003825, núm. 1003828, núm. 1003830, núm. 1003833, núm. 1026224, núm. 1075580, núm. 1129555, núm. 1129556, núm. 1129557, núm. 1129562, núm. 1129564, núm. 1133444, núm. 1152032, núm. 1152034, núm. 1152035, núm. 1152036, núm. 1152038, núm. 1152039, núm. 1152040, núm. 1178447, núm. 1186042, núm. 1212045, núm. 1223272, núm. 1251871, núm. 1318292, OYSTER BAY núm. 00971, PUTNAM COUNTY núm. PC 689, ROCKLAND COUNTY núm. H-06464, SOUTHAMPTON núm. L002442, SUFFOLK COUNTY 47874-ME, SUFFOLK COUNTY 45864-H, TOWN OF TONAWANDA núm. CNO280, WESTCHESTER COUNTY núm. WC18484H06, YONKERS núm. 4409; OH: CINCINNATI núm. CBR004473, CLEVELAND núm. CRO9034748, CLEVELAND HEIGHTS núm. 3897, COLUMBUS núm. G6052, LAKEWOOD núm. 1000003993, MEDINA núm. 12-394, SHAKER HEIGHTS núm. 7223; OK: EDMOND núm. 463, LAWTON núm. 91910-P, NORMAN núm. 12-0008027, OK núm. 91910, núm. 126128, 0135514 TULSA núm. TUL-21314; OR núm. 8558, núm. 11827, núm. 95843; PA: BEAR CREEK TOWNSHIP núm. 1692, JOHNSTOWN núm. 822, PHILADELPHIA núm. 18736; RI: núm. 9480; SC: CHARLESTON COUNTY núm. 201153540, CITY OF CHARLESTON núm. 35736, SC núm. 49540, núm. C800008, núm. 48557, núm. G110120; TN núm. 00047781; TX: DALLAS núm. 1131556, núm. 1133429, núm. 1135096, núm. 1135132, núm. 1138821, núm. 1138822, núm. 1143219, TIOCL-113, núm. 8926, núm. ME-137170, núm. TECL-2447, núm. MN-46054, núm. JE-127673, núm. JE13736, núm. JE198856, núm. TECL167953, núm. LI17862, núm. LI18140, núm. M-16451, núm. M-36192, núm. TA CLB-14980C, núm. TA CLB-16712C, núm. TA CLA-1574C, núm. WTS-4195, núm. WTS-4132; UT: núm. 286936-5501, 6585049-5501; VA: 2705133809, núm. 2710010483, núm. 2710053444, núm. 2705-068841A, núm. 2705113107A; WA: HOMED088RH; WI: núm. 127782, núm. 1046796, núm. W1126970; WV: núm. PLO2583, núm. PL11329, núm. WV036104, CHARLESTON COUNTY núm. 15121, HUNTINGTON núm. 063802, NUTTER FORT; WY: CHEYENNE núm. CT-13-09550, CT11-23684, M-26035 Números de licencia pertenecientes a o en nombre de THD AT-HOME SERVICES, INC.: AL Núm. de lic. 10656, Sub S-43165; AZ Núm. de lic. ROC193323, ROC2218039, ROC223472, ROC254479, ROC254482; CA Techos/ Cercas/ B Núm. de lic. 836021; CT núm. HIC.0565522; DC Sólo por contrato 6148; DE Núm. de lic. 1997112310; FL CRC046858, CGC1507093, C00058327; ID Núm. de lic. RCE-18527; IA Núm. de lic. C087256; KS Núm. de lic. KS10-1239; IL Techos 104-014925; LA núm. HI. 0550419; ME núm. C02439; MD Núm. de lic. 52036; MA Núm. de lic. 126893; MI Núm. de lic. 2104158225; MN Núm. de lic. CR268257; MS Núm. de lic. R05788; NV núm. 0057766, 0065773, 065776; NJ Núm. de lic. 13VH01058300 & L063476; NM Núm. de lic. 351405; NC Núm. de lic. 64796; ND núm. 29346 Clase D; OR núm. 158651; PA PA002232; RI Núm. de lic. 16427; SC Núm. de lic. 22647 y Núm. de lic. G115673; TN núm. 59337; UT núm. 5604067-5501; VA Núm. de lic. 2705073411A; WA HOMED**972RQ; WV Núm. de lic. WV033268; WI Núm. de lic. 850869, Qualifier núm. 1068645; Columbus, OH Núm. de lic. HIC-4992 y G6519; Toledo, OH Núm. de lic. BTR 05603HRC; Buffalo, NY Núm. de lic. 536671 Subcontratista; Suffolk Cty núm. 27587-H; Philadelphia, PA núm. 21855; Rockland County, NY núm. H-09403-B6-00-00; NYC núm. 1201902; Nassau Cnty, NY núm. H18G1650000; Yonkers, NY núm. 3802; Hammond, IN Núm. de lic. 19030



Project Loan

Based on a \$8,000 loan amount at a fixed 7.99% APR

*Subject to qualifying credit approval. Terms and conditions subject to change. Interest only payments are required during the rst 6 months. The remaining balance is amortized over 84 months at a 7.99% APR and payments are calculated at \$15.60 for every \$1,000 spent. See the loan agreement or ask an Associate for details. Not available in Puerto Rico, USVI and Guam.

You can get an Automatic Standby Generator (see installation) FOR AS LOW AS \$125/MONTH

GET IT INSTALLED



D27E27251-01E

Generac Power Systems, Inc.
S45 W29290 Hwy. 59, Waukesha, WI 53189

© 2016 Generac Power Systems, Inc. 0195680SBY Rev marzo de 2016