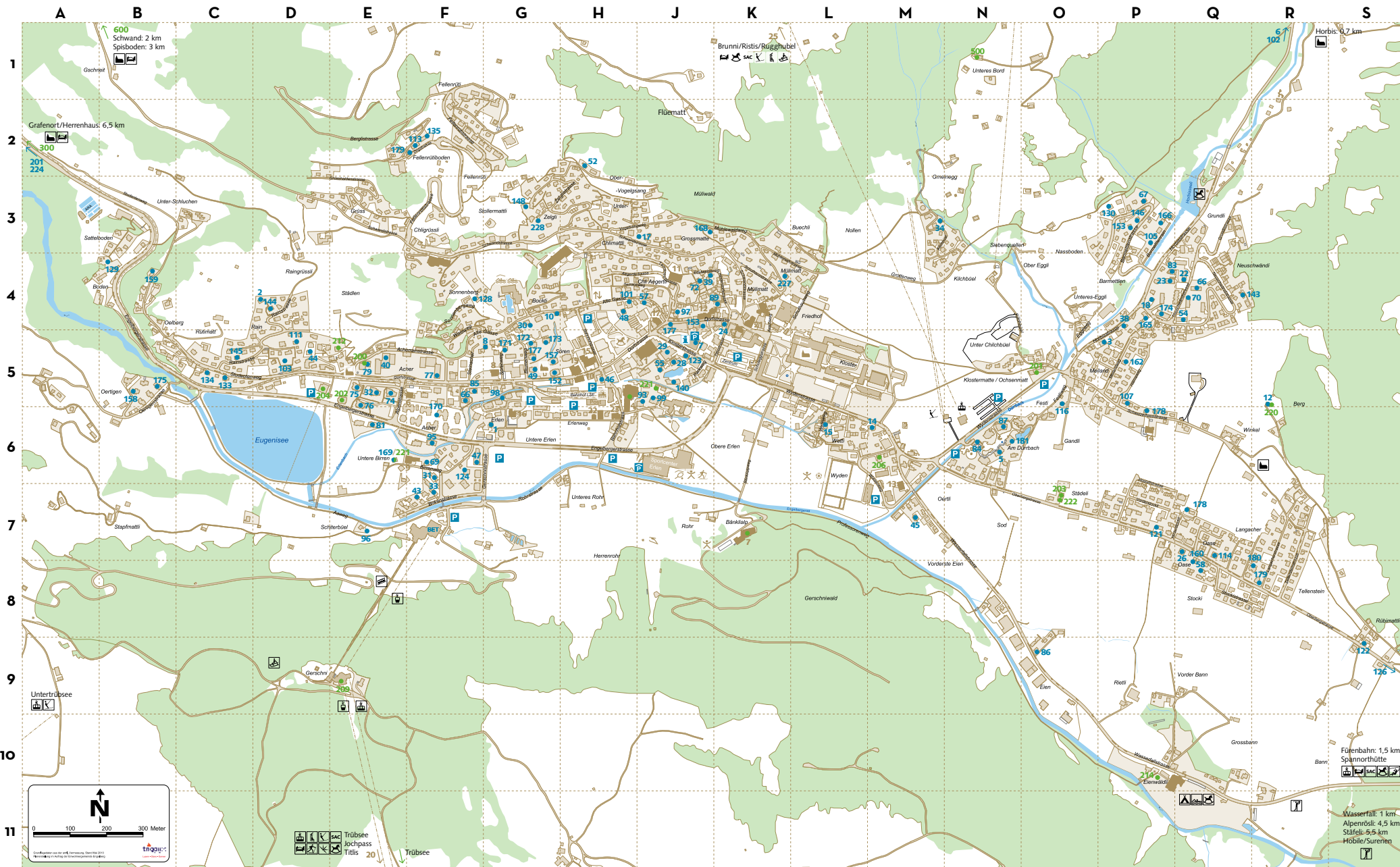


UNTERKÜNFTE ACCOMMODATION

Engelberg, 1. November 2016 bis 31. Oktober 2017
Engelberg, November 1, 2016 to October 31, 2017





● HOTELS

- 1 RAMADA Hotel Regina TITLIS★★★★^a
- 2 Hotel Waldegg★★★★
- 3 Hotel Restaurants Alpenclub★★★★^a
- 4 Hotel Bellevue-Terminus★★★★^a
- 5 Sporthotel Eienwäldli★★★★^a
- 6 The Angels Lodge★★★★^a
- 7 Hotel Bänklialp★★★★^a
- 8 Hotel Belmont★★★
- 9 Hotel Cathrin★★★
- 19 Hotel Central★★★
- 10 Hotel Crystal★★★
- 11 Hotel Edelweiss★★★
- 12 Hotel Engelberg★★★★^a
- 13 Hotel Hahnenblick★★★
- 14 Hotel Garni Hostatt★★★★^a
- 15 Hotel Schweizerhof★★★★
- 16 H+ Hotel Sonnewdhof★★★
- 18 Hotel Terrace★★★
- 20 Berghotel Trübsee
- 25 Berglodge Ristis
- 21 Hotel Hoheneck
- 22 Ski Lodge Engelberg^a
- 17 Spannort Hotel & Restaurant
- 23 Spannort Inn
- 24 St. Josefshaus

● WEITERE UNTERKÜNFTE MORE ACCOMMODATION

Erlebnis-Unterkünfte | *Accommodation with a difference*
 Pensionen | *Bed and breakfast*
 Touristenlager | *Dormitories*
 Privatzimmer | *Private rooms*

● FERIENWOHNUNGEN | APARTMENTS

- ★ Klassifikation* | *Star rating**
- 🏆 Qualitätssiegel für den Schweizer Tourismus | *The Seal of Quality for Swiss Tourism*
- 🏠 Hotellerie Suisse | *Hotellerie Suisse*
- Gastro Suisse | *Gastro Suisse*
- 🏆 Klassifikation für Hotels Superior | *Ratings for Superior hotels*
- 🛏 Anzahl Zimmer | *Number of rooms*
- 🛏 Anzahl Betten | *Number of beds*

KLASSIFIKATION HOTELS

Alle mit Sternen sowie weiteren Basis- und Spezialisierungskategorien klassierten Betriebe erfüllen die Normen und Qualitätsanforderungen der offiziellen Schweizer Hotelklassifikation und wurden durch Experten von hotelleriesuisse geprüft und eingestuft. Die Sterne von hotelleriesuisse sind ein geschütztes Markenlabel.

KLASSIFIKATION HOTELS

Die Schweizer Hotelklassifikation GastroSuisse ist ein einheitliches System und gilt in der ganzen Schweiz. Die Hotels werden anhand definierter und für die Einstufung verbindlicher Kriterien, die auf den Empfehlungen des europäischen Verbandes HOTREC basieren, klassifiziert und in Kategorien von 1-Stern bis 5-Sterne eingeteilt.

KLASSIFIKATION FERIENWOHNUNGEN UND GÄSTEZIMMER

Ferienwohnungen und Gästezimmer ergänzen das Angebot der Hotellerie, werden aber nach anderen Kriterien bewertet. Der Schweizer Tourismus-Verband STV hat in der Schweiz 22'000 Objekte offiziell klassifiziert. Die Bewertung erfolgt nach Muss-Kriterien und einem Punktesystem. Die Kategorien reichen von einem bis maximal fünf Sterne. Objekte mit höherem Komfort, welche die Punktzahl der nächsthöheren Kategorie erreichen, erhalten den Zusatzvermerk «Superior».

HOTEL STAR RATINGS

All star-rated, basic and specialist accommodation meets the official norms and quality standards for Swiss hotels and has been assessed and rated by experts from the hotelleriesuisse Swiss Hotel Association. The hotelleriesuisse stars are a registered trademark.

HOTEL STAR RATINGS

The Swiss hotel classification GastroSuisse is a unified system and applies in Switzerland. The hotels are classified and categorized from 1-star to 5-star based on defined criteria, which are adapted from the recommendations of the European HOTREC.

STAR RATINGS FOR HOLIDAY APARTMENTS AND PRIVATE ROOMS

Holiday apartments and private rooms complement the range of accommodation offered by hotels and are assessed according to different criteria. The Swiss Tourism Federation (STF) has provided official ratings for 22,000 holiday rentals in Switzerland. They are assessed according to a set of mandatory criteria and a points system. The ratings range from one to five stars, although accommodation offering higher levels of comfort and attaining the number of points required for the category above is also granted Superior status.



INFORMATIONEN UND KONTAKT
 ENGELBERG-TITLIS TOURISMUS AG
 PHONE +41 41 639 77 77 | FAX +41 41 639 77 66
 WELCOME@ENGELBERG.CH | WWW.ENGELBERG.CH

HERZLICH WILLKOMMEN IN ENGELBERG

A WARM WELCOME TO ENGELBERG

Der Hotel-/Appartementführer 2016/17 ermöglicht Ihnen einen schnellen Überblick über das vielfältige Angebot an Übernachtungsmöglichkeiten in Engelberg.

Im Hotelsegment bietet Engelberg eine grosse Anzahl qualitativ hochstehender 3-Sterne-Häuser sowie zwei 4-Sterne-Häuser an. Im Weiteren stehen Ihnen viele attraktive Pensionen, Touristenlager, Gruppenunterkünfte und Privatzimmer zur Auswahl. Engelberg verfügt über eine Vielzahl an Ferienwohnungen in verschiedenen Kategorien sowie über einen ganzjährig geöffneten Campingplatz.

Die Preise aller aufgeführten Leistungsanbieter werden in CHF angegeben. Die Mehrwertsteuer ist inbegriffen.

Die Mitarbeiter/innen der Engelberg-Titlis Tourismus AG stehen Ihnen für eine individuelle Beratung und Offertstellung gerne zur Verfügung.

Selbstverständlich haben Sie auch die Möglichkeit, Ihren Urlaub online unter www.engelberg.ch zu buchen. Wir freuen uns auf Ihre Kontaktaufnahme und Ihren Besuch.



Our new 2016/17 hotel and apartment guide offers a quick and easy overview of the variety of accommodation in Engelberg.

In the hotel segment Engelberg offers many high-quality 3-star hotels as well as two 4-star hotels. There are also bed and breakfasts, tourist hostels, group lodgings, and private rooms available. For those who prefer an apartment, Engelberg offers a number of holiday rentals with a wealth of amenities in different categories. There is even a first-class camp ground that is open all year round.

All prices are given in Swiss Francs. VAT is included.

We at Engelberg-Titlis Tourismus AG are happy to answer your questions, discuss your individual needs, send you the information and offers you require, and make reservations for you.

If you prefer to book your holiday online, please do so on our website www.engelberg.ch. We look forward to hearing from you.

INHALT

ENGELBERG

Ortsplan <i>Site map</i>	2
Hotels <i>Hotels</i>	4
Weitere Unterkünfte <i>More accommodation</i>	16
Bed & Breakfast <i>Bed & Breakfast</i>	19
Gruppen-Unterkünfte <i>Group accommodation</i>	20
Privatzimmer <i>Private rooms</i>	22
Ferienwohnungen <i>Holiday apartments</i>	23

WOLFENSCHIESSEN

Vorwort <i>Foreword</i>	39
Hotels <i>Hotels</i>	40
Weitere Unterkünfte <i>More accommodation</i>	41
Gruppen-Unterkünfte <i>Group accommodation</i>	43
Ferienwohnung <i>Holiday apartment</i>	44
Privatzimmer <i>Private rooms</i>	44

ALLGEMEIN


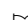
Buchung und Information <i>Booking and information</i>	45
Buchungsbedingungen <i>Booking conditions</i>	46
Zeichenerklärung <i>Explanation of symbols</i>	Ausklapper <i>Final fold-out page</i>

J5 | 1

RAMADA HOTEL REGINA TITLIS

★★★★★ 

Alain Packes
Dorfstrasse 33
Phone +41 41 639 58 58 | Fax +41 41 639 58 59
regina.titlis@h-hotels.com | www.h-hotels.com/reginatitlis

 128  256

Pro Person im Doppelzimmer inkl. Frühstück
Per person in double room incl. breakfast **CHF***

Winter Winter	01.11.16 – 17.04.17	ab 100
Sommer Summer	18.04.17 – 31.10.17	ab 100

Zuschläge pro Person/Nacht
Extra charge per person/night **CHF***

Einzelzimmer Single room	ab 50
Halbpension Half board	ab 38

* Aktuelle Preise | Up-to-date prices: www.engelberg.ch

Modernes, komfortables, zentral gelegenes Hotel mit einem grossen kulinarischen Angebot. Das Restaurant «La Strega» bietet eine internationale Küche. Im Restaurant «Titlis» werden wechselnde Themen-Buffets präsentiert sowie Einblicke in «Grossmutter's Küche» gewährt. Die Sonnenterrasse und die Bistro-Bar runden das Angebot ab. Wellness-Oase mit Hallenbad, Sauna, Kräuter-Dampfbad, Erlebnisdusche, Fusswechselfusche, Eisgrotte, Ruheraum und Whirlpool. Sieben helle moderne Veranstaltungsräume für bis zu 200 Personen.

Modern, comfortable, centrally located, with a choice of places to eat. La Strega Restaurant offers an international cuisine, while Titlis Restaurant offers a range of different themed buffets and Grandma's Kitchen. A sunny terrace café and the Bistro Bar round out the selection of places to sit, eat and enjoy. There is a wellness oasis with an indoor swimming pool, sauna, herbal steam room, energizing showers, footbaths, an ice cave, quiet room and whirlpool bath. The hotel also offers seven bright, modern seminar/event rooms accommodating up to 200 people.

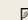
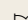


F4 | 2

HOTEL WALDEGG

★★★★★ 

Schwandstrasse 91
Phone +41 41 639 69 00 | Fax +41 41 639 69 99
info@waldegg-engelberg.ch | www.waldegg-engelberg.ch

 30  60

Pro Person im Doppelzimmer inkl. Frühstück
Per person in double room incl. breakfast **CHF***

Winter Winter	01.11.16 – 31.03.17	ab 190
Sommer Summer	01.04.17 – 31.10.17	ab 190

Zuschläge pro Person/Nacht
Extra charge per person/night **CHF***

Einzelzimmer Single room	ab 30
Halbpension Half board	ab 49

* Aktuelle Preise | Up-to-date prices: www.engelberg.ch

Das besondere Wellness-, Golf- und Seminarhotel über den Dächern von Engelberg mit sonnigen und komfortablen Südzimmern mit Balkon. Ein vorzügliches Panoramarestaurant und das Wellness-Paradiese mit alpinem Solebad 34°C runden das Angebot ab.

An exceptional wellness, golf and seminar hotel above the roofs of Engelberg with sunny, comfortable rooms and south-facing balconies. An excellent panoramic restaurant and a spa paradise complete the picture.



K5 | 3



HOTEL RESTAURANTS ALPENCLUB

★★★★ hoteliersuisse

Dorfstrasse 5

Phone +41 41 637 12 43 | Fax +41 41 637 03 37

welcome@alpenclub.ch | www.alpenclub.ch

☑ 8 ☒ 16

Pro Person im Doppelzimmer inkl. Frühstück
Per person in double room incl. breakfast

CHF*

Winter Winter	01.11.16 – 30.04.17	ab 110
Sommer Summer	01.05.17 – 31.10.17	ab 95

Zuschläge pro Person/Nacht
Extra charge per person/night

CHF*

Einzelzimmer Single room	40
Halbpension Half board	–

* Aktuelle Preise | Up-to-date prices: www.engelberg.ch

Heimeliges Berggefühl verbindet sich mit moderner Alpenatmosphäre. Ein Stück Vergangenheit ist überall spürbar. Denn die behagliche Gastlichkeit hat bei uns echte Tradition.

1780 entstand das Gebäude im Herzen von Engelberg. Bereits 1875 wurde es erstmals als Gasthaus mit sechs Tischen geführt. Nach zahlreichen Restaurationen und Anbauten ist daraus der Alpenclub geworden, wie man ihn heute kennt: ein Haus von alpiner Gemütlichkeit, voller Wärme, Charme und echter Gastfreundschaft.

A welcoming mountain setting combined with a modern Alpine atmosphere. Wherever you are at the Alpenclub, you can feel the past everywhere. After all, we have a long tradition of offering warm hospitality.

The building was constructed in the heart of Engelberg in 1780 and was used for the first time as an inn in 1875. Numerous renovations and extensions since then have shaped the Alpenclub as we now know it today: a building offering real Alpine comfort and full of warmth, charm and genuine hospitality.



H5 | 4

HOTEL BELLEVUE-TERMINUS

★★★★ hoteliersuisse

Roger und Sina Filliger

Bahnhofstrasse 10

Phone +41 41 639 68 68 | Fax +41 41 637 44 49

welcome@bellevue-terminus.ch | www.bellevue-terminus.ch

☑ 42 ☒ 98

Pro Person im Doppelzimmer inkl. Frühstück
Per person in double room incl. breakfast

CHF*

Winter Winter	01.11.16 – 30.04.17	ab 102.50
Sommer Summer	01.05.17 – 31.10.17	ab 102.50

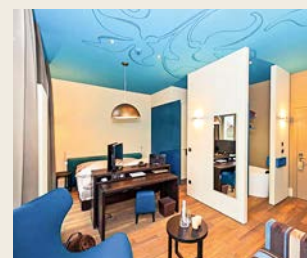
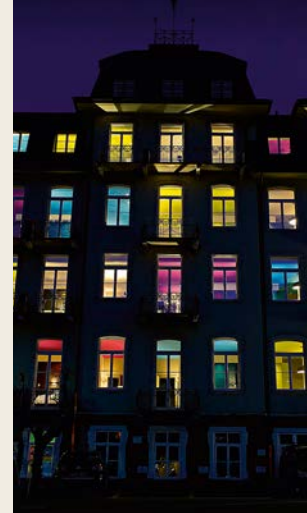
Zuschläge pro Person/Nacht
Extra charge per person/night

CHF*

Einzelzimmer** Single room**	ab 37.50
Halbpension Half board	ab 37

* Aktuelle Preise | Up-to-date prices: www.engelberg.ch

** Doppelzimmer zur Einzelnutzung | Double room for single use



Im 2011 umgebauten Hotel Bellevue-Terminus treffen sich Menschen, die Wert auf Design und Lifestyle legen. Modernes Interieur mit klaren Formen und schönen Materialien verleihen dem Haus aus der Belle Époque seinen neuen Stil. Dazu gehören verschiedene Trendgastronomien sowie Räumlichkeiten für Bankette und Seminare. Parkplätze stehen direkt am Hotel zur Verfügung. Kostengünstige Zimmer der Kategorie Swiss Lodge finden Sie unter «Weitere Unterkünfte», Seite 17.

The Bellevue-Terminus hotel, renovated in 2011, welcomes guests with an appreciation for sophisticated lifestyle and design. The modern interiors in the restyled Belle Époque building feature clean lines and beautiful materials. The hotel has a range of chic places to eat and rooms for banquets and seminars. Parking is available directly at the hotel. Low-cost rooms in the Swiss Lodge category can be found under "More accommodation" on page 17.

Q10 | 5

SPORTHOTEL EIENWÄLDLI

★★★★    

Familie Bünter

Wasserfallstrasse 108

Phone +41 41 637 19 49 | Fax +41 41 637 44 23

info@eienwaeldli.ch | www.eienwaeldli.ch

 20  40

Pro Person im Doppelzimmer inkl. Frühstück

Per person in double room incl. breakfast

CHF*

Winter | Winter 08.12.16 – 30.04.17 **ab 120****Sommer | Summer** 01.05.17 – 30.11.17 **ab 100**

Zuschläge pro Person/Nacht

Extra charge per person/night

CHF*

Einzelzimmer | Single room **ab 20****Halbpension | Half board** **ab 40**

* Aktuelle Preise | Up-to-date prices: www.engelberg.ch

Wellness-, Golf- und Sporthotel (3-Sterne-Superior) mit 4-Sterne-Komfort. Einzigartige Wellnessanlage auf drei Etagen mit Felsen-Erlebnisbad, Saunalandschaft, Fitnessraum, Kosmetik, (med.) Massagen und Physiotherapie. Alle Hotelzimmer sind grosszügig und hell eingerichtet. Spezielle Familienzimmer und King-Suite. Neues Restaurant im alpenländischen Stil. Kinderspielplatz, WLAN kostenlos, Bus-Shuttle, gedeckter Parkplatz.

A wellness, golf and sport hotel (3-star superior) that offers 4-star comfort and three floors of unique wellness facilities, including a rock pool, sauna complex, gym, beauty salon, (medical) massages and physiotherapy. All hotel rooms are bright and spacious. Family rooms and a king-sized suite are available. A new alpine restaurant, covered parking, free bus service, free wireless internet access, children's playground.



F5 | 6

THE ANGELS LODGE

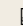
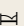
★★★★    

Jean und Irene Laporte Müller

Alpenstrasse 1

Phone +41 41 637 20 45 | Fax +41 41 637 15 33

info@theangelslodge.com | www.TheAngelsLodge.com

 20  48

Pro Person im Doppelzimmer inkl. Frühstück

Per person in double room incl. breakfast

CHF*

Winter | Winter 01.12.16 – 12.04.17 **ab 105****Sommer | Summer** 24.04.17 – 31.10.17 **ab 75**

Zuschläge pro Person/Nacht

Extra charge per person/night

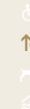
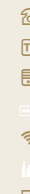
CHF*

Einzelzimmer | Single room **ab 25****Halbpension | Half board** **ab 35**

* Aktuelle Preise | Up-to-date prices: www.engelberg.ch

Das Hotel könnte als «Boutique Hotel» bezeichnet werden. The Angels Lodge ist ruhig gelegen und trotzdem nahe dem Dorfzentrum, nur fünf Gehminuten zum Bahnhof und zur Talstation der TITLIS Bergbahnen. Das gesamte Haus wurde neu eingerichtet, darunter zwei Terrassen für die Bar, Frühstückraum und Wellness-Bereich inkl. Aussen-Jacuzzi, Massage- und Sauna-Kabinen. Alle Zimmer sind mit dem Aufzug erreichbar und verfügen über einen Balkon mit herrlichem Blick auf die Berge. Kostenlose Parkplätze und Garagen können von den Gästen genutzt werden. Rauchen ist im ganzen Hotel nicht gestattet. Kostenloses WLAN inbegriffen.

The Angels Lodge is a boutique hotel quietly located in the centre of the village, only five minutes' walk from the railway station and the main cable car station. The entire building has been redecorated, and has two outside bar terraces, a new breakfast and wellness area incl. outside jacuzzi, massage and sauna cabins. All rooms are accessible by lift and have a balcony with a magnificent view of the mountains. Parking spaces and car parks can be used by our guests free of charge. The hotel is completely non-smoking. Free WI-FI.



K7 | 7

HOTEL BÄNKLIALP

★★★★ hotelresourse

Bänklialp GmbH
Bänklialpweg 25
Phone +41 41 639 73 73 | Fax +41 41 639 73 74
info@baenklialp.ch | www.baenklialp.ch

30 59

Pro Person im Doppelzimmer inkl. Frühstück
Per person in double room incl. breakfast

CHF*

Winter Winter	01.11.16 – 09.04.17	ab 90
Sommer Summer	10.04.17 – 31.10.17	ab 85

Zuschläge pro Person/Nacht
Extra charge per person/night

CHF*

Einzelzimmer Single room		–
Halbpension Half board		ab 40

*Aktuelle Preise | Up-to-date prices: www.engelberg.ch

In der Bänklialp erwerben Sie absolute Ruhe, Erholung, Genuss und Lebensqualität. Die Kosten für die komfortable Unterkunft sind darin begriffen. Kommen Sie hoch und fahren Sie runter. Herzlich willkommen auf der Bänklialp.

At the Bänklialp you acquire and find the absolute rest, relaxation, indulgence and lifestyle. The costs for a comfortable room are included. Just come up and slow down. Welcome to the Bänklialp.



G5 | 8

HOTEL BELMONT

★★★ hotelresourse

Familie Cathomen Kuster
Dorfstrasse 54
Phone +41 41 637 24 23 | Fax +41 41 637 29 23
info@belmont-engelberg.ch | www.belmont-engelberg.ch

22 44

Pro Person im Doppelzimmer inkl. Frühstück
Per person in double room incl. breakfast

CHF*

Winter Winter	01.11.16 – 09.04.17	ab 75
Sommer Summer	10.04.17 – 31.10.17	ab 70

Zuschläge pro Person/Nacht
Extra charge per person/night

CHF*

Einzelzimmer Single room		ab 20
Halbpension Half board		–

*Aktuelle Preise | Up-to-date prices: www.engelberg.ch

Rustikales, familiäres Hotel im Chalet-Stil. Das Hotel wurde komplett umgebaut. Die Zimmer verfügen meistens über einen Balkon und sind mit allem Komfort ausgestattet. Kochnische auf Wunsch. Gemütliche Wellness-Oase mit Sauna, Dampfbad, Kneipp und Whirlpool. Aufenthaltsraum sowie Sonnenterrasse. Zentral gelegen.

This rustic, family hotel in a chalet style has recently been renovated throughout. All the bedrooms are comfortably furnished and most have a balcony. Cooking facilities available on request. Comfortable spa area with sauna, steam room, kneipp bath and whirlpool. Informal atmosphere with lounge and sun terrace. Centrally situated.

F6 | 9

HOTEL CATHRIN

 ★★★ 

Birrenweg 22
 Phone +41 41 637 44 66 | Fax +41 41 637 43 28
 info@cathrin-engelberg.ch | www.cathrin-engelberg.ch

 25  48

Pro Person im Doppelzimmer inkl. Frühstück
 Per person in double room incl. breakfast CHF*

Winter Winter	01.11.16 – 23.04.17	ab 70
Sommer Summer	24.04.17 – 31.10.17	ab 65

Zuschläge pro Person/Nacht
 Extra charge per person/night CHF*

Einzelzimmer Single room	ab 15
-----------------------------------	--------------

* Aktuelle Preise | Up-to-date prices: www.engelberg.ch

Gepflegtes und familiäres Garni-Hotel im Chalet-Stil mit gemütlichem Panorama-Wintergarten. Sehr ruhige, kleine, gemütliche Zimmer mit allem Komfort. Nächstgelegenes Hotel zur Talstation der TITLIS Bergbahnen (100 Meter zum Ski- und Wandergebiet) und trotzdem nur acht Gehminuten vom Zentrum entfernt. Grosszügiger Wellnessbereich mit Sauna, Dampfbad, Solarium und Fitness.

Well-kept chalet-style family hotel garni with a large conservatory offering panoramic views. Small, tranquil rooms with comfortable furnishings and modern conveniences. Closest hotel in Engelberg to the TITLIS valley station (100 metres from the ski- and hiking area) but only eight minutes' walk from the village centre. Spa area with sauna, steam room, solarium and small gym area.


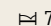


H5 | 19

HOTEL CENTRAL

 ★★★ 

Dorfstrasse 48
 Phone +41 41 639 70 70 | Fax +41 41 639 70 71
 info@central-engelberg.ch | www.central-engelberg.ch

 38  71

Pro Person im Doppelzimmer inkl. Frühstück
 Per person in double room incl. breakfast CHF*

Winter Winter	01.11.16 – 09.04.17	ab 89
Sommer Summer	10.04.17 – 31.10.17	ab 75

Zuschläge pro Person/Nacht
 Extra charge per person/night CHF*

Einzelzimmer Single room	20
Halbpension Half board	35

* Aktuelle Preise | Up-to-date prices: www.engelberg.ch

Geniessen Sie Ihre Ferien an zentraler Lage mit Panoramablick auf die Bergwelt von Engelberg. Unser reichhaltiges Frühstücksbuffet nach Ihrer Übernachtung in einem der neu gestalteten Zimmer bietet einen perfekten Start in den Tag. Am Abend noch einen Drink an unsere Bar geniessen oder doch lieber etwas aus der spannenden Küche Indiens probieren? Willkommen im Hotel Central!

Enjoy your holidays in the center of Engelberg with a panoramic view over the mountains. After spending the night in one of our new designed rooms you can enjoy a hearty breakfast buffet – the perfect start to the day! Round of your day in our cozy bar or you would like to try something out of the fantastic variety of Indian cuisine? Welcome to Hotel Central!



H5 | 10

HOTEL CRYSTAL

★★★ GASTR@SUISSE

Tabea Salomo

Dorfstrasse 45

Phone +41 41 637 21 22 | Fax +41 41 637 29 79

info@crystal-engelberg.ch | www.crystal-engelberg.ch

☑ 27 ☎ 51

Pro Person im Doppelzimmer inkl. Frühstück

Per person in double room incl. breakfast

CHF*

Winter Winter	01.11.16 – 09.04.17	ab 70
Sommer Summer	10.04.17 – 31.10.17	ab 70

Zuschläge pro Person/Nacht

Extra charge per person/night

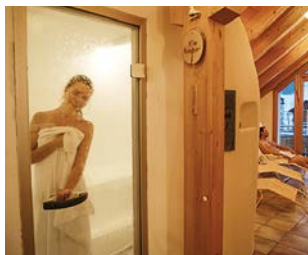
CHF*

Einzelzimmer Single room	ab 20
Halbpension Half board	ab 38

*Aktuelle Preise | Up-to-date prices: www.engelberg.ch

Ein gemütliches, komfortables 3-Sterne-Hotel an zentraler Lage, mit Restaurant und Gartenterrasse. Alle 27 Zimmer verfügen über Radio, Minibar, TV und grösstenteils auch über einen Balkon. Saunalandschaft mit Dampfbad, Sauna und Sanarium.

Informal, comfortable 3-star hotel, centrally situated, with restaurant and garden terrace. All 27 rooms have radio, minibar and TV and most have a balcony. Spa area with steam room, sauna and sanarium.



J4 | 11

HOTEL EDELWEISS

★★★ hotel@engelberg.ch

Susanne und Peter Kuhn

Terracestrasse 10

Phone +41 41 639 78 78 | Fax +41 41 639 78 88

kuhn@edelweissengelberg.ch | www.edelweissengelberg.ch

☑ 43 ☎ 80

Pro Person im Doppelzimmer inkl. Frühstück

Per person in double room incl. breakfast

CHF*

Winter Winter	01.11.16 – 16.04.17	ab 90
Sommer Summer	17.04.17 – 31.10.17	ab 80

Zuschläge pro Person/Nacht

Extra charge per person/night

CHF*

Einzelzimmer Single room	ab 20
Halbpension Half board	ab 38

*Aktuelle Preise | Up-to-date prices: www.engelberg.ch



Das aktive Familienhotel mit unerschämtem persönlichem Charme – erfolgreich seit über 100 Jahren! An sonniger Südhanglage, direkt oberhalb der Fussgängerzone (3 Minuten zu Fuss). Haupt-Ferienzeit: betreutes Spielen von 17.00 bis 21.00 Uhr gratis. Globi-Club für Kinder. Sauna, Dampfgrotte, Whirlpool und Swim Spa auf der Sonnenterrasse.

A real family hotel with great charm – successfully run for over 100 years! Situated on a sunny south-facing slope above the pedestrian zone (3 minutes' walk). During school holidays the hotel offers supervised play time for children from 5.00 to 9.00 p.m. free of charge. Globi-Club for kids. Sauna, steam grotto, whirlpool and swim Spa on the sun terrace.



J4 | 12

HOTEL ENGELBERG



Familie Infanger Baldoni
Dorfstrasse 14
Phone +41 41 639 79 79 | Fax +41 41 639 79 69
mail@hotel-engelberg.ch | www.hotel-engelberg.ch

20 37

Pro Person im Doppelzimmer inkl. Frühstück
Per person in double room incl. breakfast

		CHF*
Winter Winter	01.11.16 – 09.04.17	ab 75
Sommer Summer	10.04.17 – 31.10.17	ab 75

Zuschläge pro Person/Nacht
Extra charge per person/night

	CHF*
Einzelzimmer Single room	–
Halbpension Half board	ab 35

* Aktuelle Preise | Up-to-date prices: www.engelberg.ch

Das Trail-Hotel im Dorfzentrum von Engelberg. Ob zu Fuss oder auf 2 Rädern, bei uns kannst Du die Berge. 20 Zimmer bieten guten Schlaf nach einem erlebnisreichen Tag in der Natur rund um Engelberg. Besuche uns direkt oder erfahre mehr auf unserer Homepage. Wir freuen uns auf Dich!

Your Trail-Hotel in the center of the village Engelberg. By foot or on 2 wheels, with us you can experience the mountains. 20 rooms, offer you a good rest after an eventful day out in the nature around Engelberg. Visit us and find out more on our website. We look forward to see you!



M7 | 13

HOTEL HAHNENBLICK



Wasserfallstrasse 6
Phone +41 41 637 12 12 | Fax +41 41 637 48 68
info@hahnenblick.ch | www.hahnenblick.ch

12 24

Pro Person im Doppelzimmer inkl. Frühstück
Per person in double room incl. breakfast

		CHF*
Winter Winter	01.11.16 – 09.04.17	ab 90
Sommer Summer	10.04.17 – 31.10.17	ab 80

Zuschläge pro Person/Nacht
Extra charge per person/night

	CHF*
Einzelzimmer Single room	ab 20
Halbpension Half board	ab 34

* Aktuelle Preise | Up-to-date prices: www.engelberg.ch

Das 2012 neu eröffnete Hotel Hahnenblick überzeugt mit Lage und Services: Die Brunni-Bahn und die Klostermatte sind lediglich 200 Meter vom Hotel entfernt, und die Langlaufloipen liegen direkt vor dem Haus. Das Dorfzentrum erreicht man in acht Gehminuten. Während der Wintersaison bringt der Gratis-Skibus die Wintersportler direkt von der Bushaltestelle vor dem Hotel zu der TITLIS Talstation. Den Gästen stehen aber auch kostenlos Parkplätze zur Verfügung. Die zwölf mit WLAN ausgestatteten Zimmer bieten vom eigenen Balkon aus einmalige Aussichten auf den Hahnen oder auf den TITLIS. Nicht nur unsere kleinen Gäste fühlen sich bei uns wohl – auch die grossen schätzen die gutbürgerliche Küche im Hahnenblick.

This new hotel, which just opened in 2012, has a great location and offers excellent service. The Brunni cable lift and the Klostermatte ski slope are a stone's throw away (200 metres) and the cross-country ski trails are just outside the hotel door. You can reach the centre of the village on foot in a mere eight minutes. During the ski season the free shuttle bus, which stops in front of the hotel, will take you to the TITLIS valley station. There is also on-site parking free of charge for hotel guests. The twelve comfortably furnished rooms have WLAN connectivity. Each room has a balcony offering beautiful views of the Hahnen mountain or Mount TITLIS. The home-cooked food in our restaurant makes our guests – big or small – feel right at home!



P6 | 14



HOTEL GARNI HOSTATT

★★★★ hotelengruppe
www.hotelengruppe.ch

Schweizerhausstrasse 22

Phone +41 41 637 17 07 | Fax +41 41 637 37 08

hotel@hostatt.ch | www.hostatt.ch

12 23

Pro Person im Doppelzimmer inkl. Frühstück

Per person in double room incl. breakfast

CHF*

Winter Winter	01.11.16 – 09.04.17	ab 78
Sommer Summer	10.04.17 – 31.10.17	ab 78

Zuschläge pro Person/Nacht

Extra charge per person/night

CHF*

Einzelzimmer Single room	ab 16
Halbpension Half board	-

*Aktuelle Preise | Up-to-date prices: www.engelberg.ch

Persönlich geführtes 3-Stern-Hotel Garni im Chalet-Stil. An ruhiger, sonniger Lage, mit schöner Bergsicht, grossem Frühstücksbuffet, gedeckten Parkplätzen, kinderfreundlicher Gartenanlage, gratis WLAN und Internetstation. Zwei Gehminuten zum Gratis-Ski-Bus (nur im Winter), vier Gehminuten zur Brunnibahn.

A friendly 3-star chalet-style guesthouse in a quiet, sunny location with lovely mountain views. Large breakfast buffet, child-friendly garden, covered car-parking, free internet. Two minutes' walk to the free ski bus (only in winter), four minutes' walk to Brunn station.



H5 | 15

HOTEL SCHWEIZERHOF

★★★★ hotelengruppe
www.hotelengruppe.ch

Adrian Barmettler

Dorfstrasse 42

Phone +41 41 637 11 05 | Fax +41 41 637 41 47

info@schweizerhof-engelberg.ch | www.schweizerhof-engelberg.ch

38 72

Pro Person im Doppelzimmer inkl. Frühstück

Per person in double room incl. breakfast

CHF*

Winter Winter	01.11.16 – 09.04.17	ab 115
Sommer Summer	10.04.17 – 31.10.17	ab 90

Zuschläge pro Person/Nacht

Extra charge per person/night

CHF*

Einzelzimmer Single room	ab 20
Halbpension Half board	ab 35

*Aktuelle Preise | Up-to-date prices: www.engelberg.ch



Ihr rauchfreies Zuhause im Herzen von Engelberg. 38 schöne und individuelle Zimmer laden zum Verweilen und Geniessen ein. Sauna, Sanarium und Fitness zum Relaxen. Fondüestübli mit vielen Spezialitäten (Winter). 4-Gang-Halbpension-Menü nach Wahl.

Smoke-free hideaway hotel in the centre of Engelberg, with 38 individual superior rooms. Relaxing spa area with sauna, sanarium and gym. A wide range of local specialities is available in our Fondüestübli restaurant (winter only). Half board with 4-course dinner from varied menu.



G6 | 16

H+ HOTEL SONNENDHOF



Ulrike Reich
Gerschniweg 1
Phone +41 41 637 45 75 | Fax +41 41 637 42 38
sonnwendhof@h-hotels.com | www.h-hotels.com/sonnwendhof

28 56

Pro Person im Doppelzimmer inkl. Frühstück Per person in double room incl. breakfast		CHF*
Winter Winter	01.11.16 – 09.04.17	ab 80
Sommer Summer	10.04.17 – 31.10.17	ab 75
Zuschläge pro Person/Nacht Extra charge per person/night		CHF*
Einzelzimmer Single room		ab 50
Halbpension Half board		ab 34

* Aktuelle Preise | Up-to-date prices: www.engelberg.ch

Ein Juwel an ruhiger, zentraler Lage. Das Hotel verfügt über einen gemütlichen Aufenthaltsraum, schöne Hotelbar, grosszügigen Garten und neue Saunaaanlage. Alle Zimmer sind mit Balkon und bieten Panoramablick. Seminarbereich für zirka 25 Personen.

This gem of a hotel is situated in a quiet yet central position. The hotel has a cosy sitting room, lovely hotel bar, spacious garden and a new sauna complex. All the rooms have balconies offering panoramic views. Conference area for approx. 25 persons.



G4 | 18

HOTEL TERRACE



Bergbahnen Engelberg-Trübsee-TITLIS AG
Terracetrasse 33
Phone +41 41 639 66 66 | Fax +41 41 639 66 99
reservation@terrace.ch | www.terrace.ch

170 373

Pro Person im Doppelzimmer inkl. Frühstück Per person in double room incl. breakfast		CHF*
Winter Winter	16.12.16 – 09.04.17	ab 80
Zuschläge pro Person/Nacht Extra charge per person/night		CHF*
Einzelzimmer Single room		ab 30
Halbpension Half board		ab 38**

* Aktuelle Preise | Up-to-date prices: www.engelberg.ch

** Inkl. Tafelwein (Rot & Weiss) & Tafelwasser | incl. table wine (with & red) & tap water

Umgeben von einer eindrucksvollen Bergwelt, liegt das Hotel Terrace auf der Sonnenseite von Engelberg. Das Dorf und die Bergbahnen sind in wenigen Minuten erreichbar. Das Hotel Terrace ist im Besitz und unter der Leitung der TITLIS Bergbahnen, Hotels & Gastronomie, daher können attraktive Packages mit Skipässen angeboten werden. Mit seinen 170 Zimmern ist das Hotel Terrace ein perfekter Ort für Wintersporturlaub für Einzelpersonen und Gruppen.

Surrounded by impressive mountains, located on Engelberg's sunny hill side. The Hotel Terrace is reachable in only a few minutes from the village and cable car station. The Hotel is owned and managed by TITLIS Cableways, Hotels & Restaurants, therefore it's our pleasure to offer our attractive package incl. ski pass. Hotel Terrace with it's 170 rooms is a perfect location for winter sports vacation for individuals and groups.



E11 | 20

BERGHOTEL TRÜBSEE

NICHT KLASSIFIZIERT | NO RATING AVAILABLE

Bergstation Trübsee

Phone +41 41 639 50 92 | Fax +41 41 639 50 93
truebsee@titlis.ch | www.hoteltruebsee.ch

37 89

Pro Doppelzimmer inkl. Halbpension
Per double room incl. half board

CHF*

Winter Winter	08.12.16 – 15.04.17	ab 205**
Sommer Summer	16.04.17 – 31.10.17	ab 110

Zuschläge pro Zimmer /Nacht

Extra charge per room/night

CHF*

Einzelzimmer | Single room

-

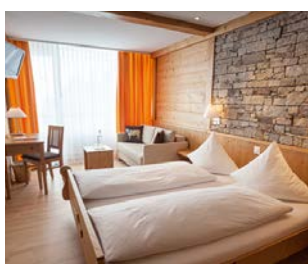
* Exkl. Kurtaxe | excl. local tax

Aktuelle Preise | Up-to-date prices: www.engelberg.ch

** Inkl. 2-Tages-Skipass | incl. 2 day ski pass

Pistenhotel auf 1800 Meter über Meer, von Engelberg mit der neuen Gondelbahn in 12 Minuten erreichbar, direkt neben der Bergstation (Anreise bis 16.30 Uhr ab der TITLIS Talstation). 37 renovierte Zimmer, Home-Cinema, Selbstbedienungsrestaurant, Sonnenterrasse, Barbetrieb. 4-Gang-Abendessen für Hotelgäste. Zimmerpreise inklusiv Skipass am An- und Abreisetag sowie Halbpension.

Ideally located next to the slopes at 1800 metres above sea level, the ride to the hotel takes only 12 minutes with the new gondola. It is situated right next to the lift station (The last lift leaves the TITLIS valley station at 4.30 p.m.). The hotel features 37 renovated rooms, a home cinema, self-service restaurant, sun terrace and a bar. Four-course dinner for hotel guests. Room price includes half board plus ski passes on arrival and departure days.



K1 | 25

BERGLODGE RISTIS

NICHT KLASSIFIZIERT | NO RATING AVAILABLE

Bergstation Ristis

Phone +41 41 639 60 62
info@brunni.ch | www.brunni.ch

7 41

Pro Zimmer inkl. Halbpension
Per room incl. half board

CHF*

Winter Winter	08.12.16 – 02.04.17**	ab 110
Sommer Summer	29.04.17 – 12.11.17**	ab 110

Pro Person im Schlafsaal inkl. Halbpension

Per person in dormitory incl. half board

CHF*

Winter Winter	08.12.16 – 02.04.17**	ab 75
Sommer Summer	29.04.17 – 12.11.17**	ab 75

* Das Ticket für die Luftseilbahn ist nicht im Zimmerpreis inbegriffen.

The cableway-ticket is not included in the roomprice.

Aktuelle Preise | Up-to-date prices: www.engelberg.ch

** Während den Revisionen der Brunni-Bahnen bleibt die Berglodge geschlossen.

During maintenance work of the Brunni cableway the Berglodge will be closed.

Mitten im Ski- und Wandergebiet Brunni liegt auf 1600 Meter über Meer die Berglodge Ristis. Nur mit der Luftseilbahn erreichbar, hat man einen einmaligen Ausblick auf den Titlis. Direkt vor der Tür findet man im Winter die Ski- und Schlittelpisten, die Winterwanderwege und das Kinderland Yetipark und im Sommer die Sommerrodelbahn sowie Globi's Alpenspielplatz. Auch für Wanderungen und die 4 Klettersteige bietet die Berglodge den perfekten Ausgangspunkt.

Located at 1600 metres above sea level in the Brunni skiing and hiking area, opposite Mount Titlis, Berglodge Ristis is only reachable by cable car and offers ski-to-door access and an on-site restaurant. Berglodge Ristis features free WiFi throughout the property. A number of activities are offered in the area in winter, such as skiing, walking and sledging. In summer, a children's playground, a toboggan run, many hiking-trails and 4 via ferratas are also close by.

K4 | 21

HOTEL HOHENECK

NICHT KLASSIFIZIERT | NO RATING AVAILABLE

Dorfstrasse 4
Phone +41 41 639 57 00 | Fax +41 41 639 57 07
info@hoheneck.ch | www.hoheneck.ch

 47  95

Pro Person im Doppelzimmer inkl. Frühstück
Per person in double room incl. breakfast

		CHF*
Winter Winter	01.11.16 – 09.04.17	ab 65
Sommer Summer	10.04.17 – 31.10.17	ab 65

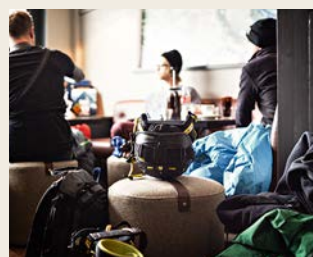
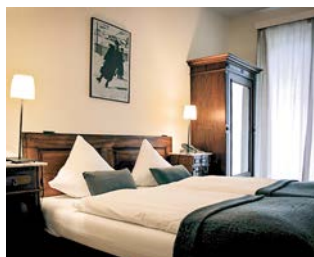
Zuschläge pro Person/Nacht
Extra charge per person/night

	CHF*
Einzelzimmer Single room	ab 10
Halbpension Half board	ab 30

* Aktuelle Preise | Up-to-date prices: www.engelberg.ch

Das Hotel Hoheneck, welches seinen Ursprung als einfache Raststätte und Pension für Klosterpilger fand, empfiehlt sich heute als einfaches, zentral gelegenes Hotel mit viel Charme. Das Hotel verfügt über 95 Betten, alle mit Bad oder Dusche, WC, Radio, Telefon, TV und WLAN. Unseren Gästen stehen ein Speisesaal, ein mit Stilmöbeln ausgestatteter Aufenthaltsraum, eine rustikale gemütliche Lounge/Bar und eine Sauna zur Verfügung. Nichtraucher-Hotel.

Hotel Hoheneck, which started out as a resting place for pilgrims, is full of charm and has a rustic Swiss atmosphere. All the rooms (a total of 95 beds) have their own character and each has a telephone, radio, TV and shower or bath. This smoke-free hotel has free internet access, a dining room, a stylish recreation room, a cosy bar/lounge and a sauna.





H6 | 22

SKI LODGE ENGELBERG

NICHT KLASSIFIZIERT | NO RATING AVAILABLE

Erlenweg 36
Phone +41 41 637 35 00 | Mobile +41 78 675 33 66
info@skilodgeengelberg.com | www.skilodgeengelberg.com

 37  76

Pro Person im Doppelzimmer inkl. Frühstück
Per person in double room incl. breakfast

		CHF*
Winter Winter	01.11.16 – 09.04.17	ab 100
Sommer Summer	10.04.17 – 31.10.17	ab 80

Zuschläge pro Person/Nacht
Extra charge per person/night

	CHF*
Einzelzimmer Single room	ab 10
Halbpension Half board	ab 50

* Aktuelle Preise | Up-to-date prices: www.engelberg.ch

Im Herzen des Dorfes liegt unsere gemütliche Lodge. 2008 wurde das geschichtsträchtige Haus renoviert, um ein anderes Hotelenerlebnis in Engelberg zu schaffen: Individuell gestaltete Zimmer, frischgepresster Orangensaft zum Frühstück und moderne Gourmet-Kreationen, wie gebratene Entenbrust oder hausgemachtes Sorbet, zum Abendessen. Die Holzofensauna wie auch unsere Badetonne stehen Ihnen zum Entspannen nach einem Tag in den Bergen zur Verfügung. Alle Zimmer sind mit WLAN, LCD-TV und eigenem Badezimmer ausgestattet.

Our cosy lodge is located in the heart of the village. This historic building was renovated in 2008 to offer guests a brand new hotel experience in Engelberg. It offers unique rooms, freshly pressed orange juice at breakfast, and modern gourmet creations for dinner, such as pan-fried duck breast and homemade sorbets. Our guests are welcome to relax in the wood-heated sauna or the hot tub after an action-packed day in the mountains. All rooms feature wireless internet, an LCD TV, and an en-suite bathroom.

KOMM ALS GAST – GEH ALS FREUND!
COME AS A GUEST – LEAVE AS A FRIEND!

J4 | 17

SPANNORT HOTEL & RESTAURANT

NICHT KLASSIFIZIERT | NO RATING AVAILABLE

Dorfstrasse 28

Phone +41 41 639 60 20 | Fax +41 41 639 60 30

info@spannort.ch | www.spannort.ch

☑ 20 ☒ 35

Pro Person im Doppelzimmer inkl. Frühstück
Per person in double room incl. breakfast

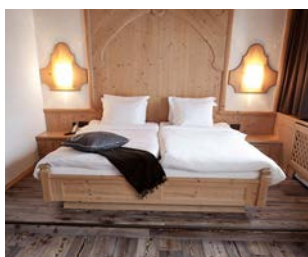
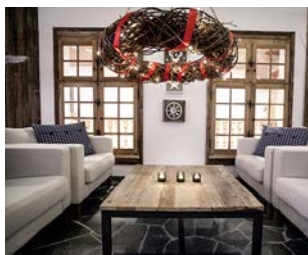
CHF*

Winter Winter	01.12.16 – 30.04.17	ab 135
-----------------	---------------------	--------

* Aktuelle Preise | Up-to-date prices: www.spannort.ch

Erleben Sie die Seele der Schweiz. Spannort Hotel & Restaurant kombiniert die allerbeste Schweizer Küche und Gastfreundschaft. Obwohl unser Hotel ein traditionell alpines Haus inmitten der prächtigen Schweizer Bergwelt ist, möchten wir uns mit stilvollem Design, persönlichem aber auch sehr professionellem Service, sowie kulinarischen Spitzenleistungen von anderen Hotels abheben.

Experience the spirit of Switzerland! Spannort Hotel & Restaurant combines the very best of Swiss hospitality and cuisine. This traditional Alpine boutique hotel set amongst the majestic Swiss mountains stands out from the crowd with stylish design features, personal yet highly professional service and culinary excellence.



H6 | 23

SPANNORT INN

NICHT KLASSIFIZIERT | NO RATING AVAILABLE

Bahnhofstrasse 7

Phone +41 41 637 03 06

stay@spannortinn.ch | www.spannortinn.ch

☑ 19 ☒ 50 (inkl. Kayütenbetten | incl. bunk beds)

Pro Person im Doppelzimmer inkl. Frühstück
Per person in double room incl. breakfast

CHF*

Winter Winter	01.11.16 – 16.04.17	ab 60
Sommer Summer	17.04.17 – 31.10.17	ab 60

Pro Person im Mehrbettzimmer
Per person in shared room

CHF*

Winter Winter	01.11.16 – 16.04.17	ab 50
Sommer Summer	17.04.17 – 31.10.17	ab 50

* Aktuelle Preise | Up-to-date prices: www.engelberg.ch

GRÜEZI!

Hätten Sie gerne ein Hotel mit noch mehr Sternen? Seien Sie bei uns auch des Nachts herzlich willkommen! In einem der tollen Zimmer des Spannort Inns dürfen Sie dann die Sterne durch die Fenster bestaunen und können gleichzeitig ein Dach über dem Kopf haben. Ist das nicht großartig? Nun, falls das noch nicht genug sein sollte, können Sie sich ausserdem darauf freuen, in einem unserer gemütlichen Betten zu schlafen und den nächsten Tag mit einem leckeren Frühstück im Café des Spannort Inns zu beginnen. Im Spannort Inn liegt uns daran, die Dinge einfach, erschwinglich und komfortabel zu halten, um sicherzustellen, dass Sie sich auf das Wichtigste konzentrieren können, wenn Sie sich in den Bergen aufhalten – nämlich darauf, Ihre Wanderlust auszuleben. Auf bald im Spannort Inn

HELLO!

Do you want a hotel with more stars? Welcome back at night! In one of Spannort Inn's great rooms, you can star gaze through your window, and even have a roof above your head, all at the same time. Isn't that just fantastic? Well, if that that's not enough, you can look forward to sleep in one of our cosy beds, and start off your next day with a yummy breakfast in the Spannort Inn Café.

K4 | 24

ST. JOSEFSHAUS

NICHT KLASSIFIZIERT | NO RATING AVAILABLE

Mühlegraben 2

Phone +41 41 639 51 00 | Fax +41 41 639 51 79

st.josefshaus@telealpin.ch | www.josefshaus-engelberg.ch

48 80

Pro Person im Doppelzimmer inkl. Frühstück

Per person in double room incl. breakfast

CHF*

Winter Winter	12.11.16 – 16.04.17	ab 63
-----------------	---------------------	-------

Sommer Summer	17.04.17 – 31.10.17	ab 63
-----------------	---------------------	-------

Zuschläge pro Person/Nacht

Extra charge per person/night

CHF*

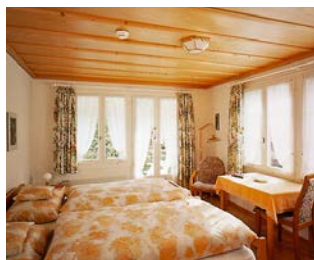
Einzelzimmer Single room	ab 5
----------------------------	------

Halbpension Half board	ab 25
--------------------------	-------

* Aktuelle Preise | Up-to-date prices: www.engelberg.ch

Modernes, komfortables Haus an einer leichten Hanglage nahe dem Dorfzentrum. Umgeben von einem idyllischen Park genießt der Feriengast eine ruhige und beschauliche Atmosphäre. In wenigen Schritten sind alle Angebote des lebhaften Dorfes, die Cafés und Geschäfte, die Sportanlagen und die kulturellen Erlebnisse zu erreichen.

The modern and comfortable Josefshaus is situated on a hillside near the centre of the village. Our guests enjoy a quiet and peaceful atmosphere in the midst of an idyllic small park. The lively village with its cafés and shops, sports facilities and cultural life is, however, just a few steps away.

HALDIGRAT -
ENGELBERGERTAL

E5 | 200

FAMILIEN- & JUGENDHERBERGE «BERGHAUS»

Petra und Fredy Liem | Dorfstrasse 80

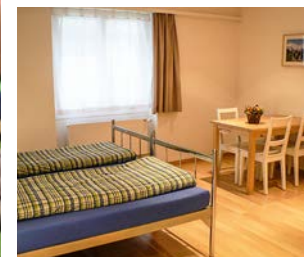
Phone +41 41 637 12 92

info@familienherberge.ch | www.familienherberge.ch

22 110

ab CHF 31

Halbpension | Half board CHF 14.50



Komfortable Familien- und Jugendherberge. Ess- und Aufenthaltsraum, Kinderspielzimmer, Tischfussball und Billard. Grosse Spielwiese mit Spielplatz und «Holzhüttli». Zehn Gehminuten vom Dorfzentrum und den Bergbahnen entfernt. Geeignet für Familien, Einzelpersonen und Gruppen.

Comfortable family hostel with dining room, common room, children's playroom, table football and billiards, large playground with Swiss-style wooden hut. Ten minutes' walk to centre of the village and the mountain railway. Suitable for families, groups or individuals.

PIO | 214

CAMPINGPLATZ EIENWÄLDLI ★★★★★

Familie Bünter | Wasserfallstrasse 108
Phone +41 41 637 19 49 | Fax +41 41 637 44 23
info@eienwaeldli.ch | www.eienwaeldli.ch

🚗 60 ▲ 100



Ganzjährig geöffnet, Stromanschluss, Kabel-TV-Anschluss, WLAN, Einzelwaschkabinen, moderne sanitäre Einrichtungen, spezieller Skiraum mit Schuhtrocknungsanlage, kostenloser Bus, Aufenthaltsraum mit Kochgelegenheit, Felsenbad, Saunalandschaft, Dampfbad, Sprudelbad, Massage, Lebensmittelgeschäft, neues Restaurant, Sporthotel Eienwäldli direkt beim Campingplatz, diverse Pauschal-Arrangements. Komfort-Stellplätze mit Wasser- und Abwasseranschluss. Hit: Grosser Kinderspielplatz.

Open all year. Electricity, cable TV, wireless internet access, single washrooms, modern sanitation. Special skiraum with shoe-dryer, free bus service, day room with cooking facilities, Rock Pool Adventure, Sauna World, steam room, massage, grocery store, new restaurant. Sport-hotel Eienwäldli right by camp site. Various all-inclusive arrangements. "Comfort" camping plots connected to water and drainage system. Our large children's playground is a particular attraction.

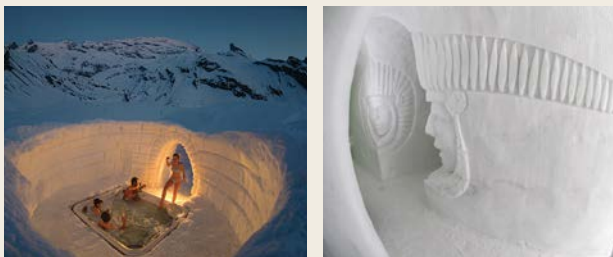
TRÜBSEE

IGLU-DORF

Phone +41 41 612 27 28
info@iglu-dorf.com | www.iglu-dorf.com

🚗 40 (Romantik-Iglus, Family-Iglus, ein Hot-Iglu)

ab CHF 159



Auf 1800 Höhenmeter verbringen Sie eine unvergessliche Nacht in unserem Iglu-Dorf aus Schnee. Im Preis sind ein köstliches Moitie-Moitie Fondue, eine nächtliche Schneeschuhwanderung, Frühstück im Restaurant Alpstübli und Whirlpool inklusive. Wir unterscheiden zwischen Romantik-Iglus und einem Hot-Iglu sowie Family- und gemischten Standart-Iglus für bis zu sechs Personen.

Spend an unforgettable night in this igloo village, 1800 metres above sea level. Included in the price are a delicious Moitie-Moitie cheese fondue, a nocturnal snow shoe tour, breakfast in the Alpstübli mountain restaurant, and use of the whirlpool. We offer romantic-iglous and a hot-igloo for two persons people, family- and mixed standart-iglous up to six persons.

H5 | 4

HOTEL BELLEVUE- TERMINUS

Roger und Sina Filliger | Bahnhofstrasse 10
Phone +41 41 639 68 68 | Fax +41 41 637 44 49
welcome@bellevue-terminus.ch | www.bellevue-terminus.ch

🚗 33 🚗 76

ab CHF 52.50



Im Nordflügel des Hotel Bellevue-Terminus stehen ältere Zimmer zur Verfügung, die teilweise nur ein Lavabo im Zimmer haben, Dusche und WC befinden sich auf der Etage. Diese Zimmer können als kostengünstige Alternative oder Ergänzung zu den neuen Zimmern im Südflügel gebucht werden. Zum Haus gehören verschiedene Bars sowie das Trendlokal «Yucatan».

Several older rooms are located in the north wing of the Bellevue-Terminus hotel. Some of these rooms are only equipped with a washbasin; shared shower and toilet facilities are located along the corridor. These rooms can be reserved as a low-cost alternative or complement to the new rooms located in the south wing. Several bars, such as the trendy Yucatan, are located on site.

2222 M.Ü.M. | M.A.S.L.

BERGHAUS JOCHPASS

Hüttenwart Erwin
Phone +41 41 637 11 87
info@jochpass.ch | www.jochpass.ch

75

ab CHF 80

inkl. Halbpension | incl. half board



Das Bärghuis wurde im Sommer 2014 total renoviert und neu als «Swiss Lodge» klassifiziert. Die Zimmer sind mit viel Alpencharme und zeitgemäsem Komfort neu ausgestattet worden. Das bediente Stübli mit bewährter Qualität aus Küche und Keller wurde mit eigenem Altholz von der AlpTrübsee erneuert. Geniessen Sie Ihre Freizeit mit uns auf dem Jochpass auf 2222 Meter über Meer!

The Bärghuis was fully renovated in summer 2014 and was reclassified to the Swiss Lodge category. The rooms now offer plenty of Alpine charm and contemporary comfort. The Stübli restaurant was renovated with aged wood from the local Trübsee area; it offers table service, high-quality food, and delicious drinks from the cellar. Enjoy a quality break with us up on the Jochpass, at 2,222 metres above sea level.

E5 | 202

PENSION ST. JAKOB

Engelbergerstrasse 66
Phone +41 41 637 13 88 | Mobile +41 79 232 31 31 | Fax +41 41 637 15 11
info@st-jakobpension.ch | www.st-jakobpension.ch

19 78

Massenlager: ab CHF 45

Zimmer: ab CHF 60

Halbpension | Half board CHF 28



Im Chalet-Stil erbaute Pension. Schöne Zimmer mit Dusche/WC oder Etagedusche/WC (40 Betten) und Touristenlager (38 Betten). Nordisch gebettet. Frühstück und Halbpension möglich. Sehr gute Lage, Bahnen und Dorf liegen in der Nähe. Ganzjährig offen.

Guesthouse in chalet style. Pleasant bedrooms with shower/toilets or showers/toilets along the corridor (40 beds) and dormitory accommodation (38 beds). Duvets available. Breakfast and half board available. Excellently located near the village and cableway stations. Open year round.

E9 | 209

RITZ- GERSCHNIALP

Paul Häcki
Phone +41 41 637 22 12, Fax +41 41 637 22 05
info@gasthaus-gerschnialp.ch, www.gasthaus-gerschnialp.ch

15 35

ab CHF 65

Ab 3 Tagen inkl. Halbpension | From 3 days incl. half board



Liegt auf 1300 Meter über Meer oberhalb von Engelberg, ist im Sommer mit dem Auto, mit der Bergbahn (zehn Minuten von der Station Gerschnialp) oder zu Fuss gut erreichbar. Im Winter im Skigebiet und im Sommer mitten im Wandergebiet. Gutbürgerliche Küche zu vernünftigen Preisen, schöne Sonnenterrasse, Zimmer mit Dusche, teilweise Dusche/WC, Halbpension möglich. Keine Ruhetage.

Situated above the village of Engelberg, 1300 metres above sea level. Accessible in summer by car, cableway (ten minutes' walk from Gerschnialp station) or by foot. The area is wonderful for hiking and in winter has the finest beginner/lower-intermediate ski runs. The best off-piste skiing is on Laub above the restaurant. Traditional Swiss food served at reasonable prices. Rooms with shower or shower/toilet. Half board is available. Open year round.



📍 E6 | 221

BED & BREAKFAST BIRRENHOF

Ulrike Hurschler
Phone +41 41 637 24 03
Fax +41 41 637 24 03
www.birrenhof.ch

🛏 4 ab CHF 64



Zwei gemütliche und komfortabel eingerichtete Studio-Wohnungen in ruhiger Lage, mit wundervoller Aussicht auf die Berge. Im Sommer der ideale Ausgangsort für Wanderungen, im Winter nur 150 Meter von den Skiliften entfernt. Weihnachten bis Ostern und Juli bis August nur wochenweise vermietbar.

Two cosy and comfortable studio apartments in a quiet area with a wonderful view over the mountains. During summer it is an ideal starting point for hiking and in the winter it is only 150 metres away from the ski lifts. Between Christmas and Easter and in July/August the apartments can only be rented by the week.

📍 E5 | 212

BED & BREAKFAST HALDENGÜETLI

Christine Furrer
Phone +41 41 637 12 72
pie-med@bluewin.ch

🛏 3 🛏 6-7 ab CHF 60



Stilvolles und komfortables Gästehaus. Zehn Gehminuten von den TITLIS Bergbahnen als auch vom Zentrum entfernt.

Stylish, comfortable guesthouse offering bed and breakfast. Ten minutes' walk to the TITLIS valley station and to the village centre.

📍 O7 | 222

BED & BREAKFAST NEST&ZMORGE

by konkreet
Phone +41 41 320 30 68
nuz@bnb-engelberg.ch
www.bnb-engelberg.ch

🛏 2 🛏 4 ab CHF 75



Lassen Sie sich in unserem schmucken und gemütlichen «nest&zmenge» verwöhnen. Das Haus ist umgeben von grünen Wiesen und der Blick auf den Titlis lässt so manches Herz höher schlagen.

Two tastefully furnished double rooms in our chalet-type traditional Swiss farmhouse await you. Indulge in our comprehensive "nest&zmenge" offer on our cosy premises, surrounded by lush green meadows and a breathtaking view of the majestic Titlis peak!

📍 07 | 203

FERIENHAUS ALPHORN

Sonja Stauffer, Monika Olsen
und Barbara Renggli
Mobile +41 79 305 19 17
info@ferienhaus-alphorn.ch
www.ferienhaus-alphorn.ch

🛏 61 **ab CHF 21**



Familien, grosse und kleinere Gruppen fühlen sich im rustikalen Ferienhaus Alphorn wohl. Das «Ideen-Reich» bietet auf 60m² viel Platz für Kreativität. Ausstattung: Heimelige Mehrbett- und Lagerzimmer (Möglichkeit, Duvets zu mieten), moderne Küche für Selbstversorger, ganzjährig geöffnet, zentrale Lage, eigener Parkplatz.

Families and groups of all sizes will feel right at home in the rustic charm of Ferienhaus Alphorn. The "Ideas room" offers plenty of space for creativity. Other features include cosy family rooms and dormitories – new with option to rent the bedding, a fully fitted kitchen and a private car park. This holiday home is centrally located and open year round.

📍 1733 M.Ü.M. | M.A.S.L.

BERGHAUS BLACKENALP

Karl Muheim
Sommer +41 41 637 26 04
Winter +41 79 642 38 05
www.engelberg.ch

🛏 24 **ab CHF 40**

inkl. Halbpension | incl. half board



Schönes Touristenlager mit Frühstücksmöglichkeiten, erreichbar ab Fürenalp-Bergstation in zirka einer Stunde. Geeignet als Zwischenhalt für die Surenenpasswanderung. Kleinere Mahlzeiten werden serviert. Geöffnet von Juni bis September.

Excellent dormitory accommodation with breakfast. Can be reached from Fürenalp top station in approx. one hour. Suitable as a stopover on the Surenen Pass hike. Snacks served. Open from June till September.

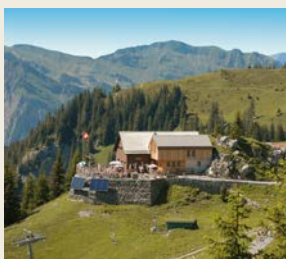
📍 1860 M.Ü.M. | M.A.S.L.

SAC BRUNNI-HÜTTE

Agnes und Fredi Schleiss
Phone +41 41 637 37 32
info@berghuette.ch
www.berghuette.ch

🛏 40 **ab CHF 55**

inkl. Halbpension | incl. half board



Gerne bieten wir Übernachtung mit Frühstück oder Halbpension an. Etagedusche und -toiletten. Erreichbar mit Sesselbahn oder zu Fuss ab Engelberg (zirka 2,5 Stunden). Ab Ristis rund eine Stunde. Wunderschönes Wander- und im Winter Skigebiet. Sonnenterrasse. Kneipp-Pfad am Härzlisee. Klettersteig Rigidal und Brunnistöckli. Startplatz für Gleitschirmflieger ab Schonegg. Ganzjährig offen.

We are pleased to offer dormitory accommodation with breakfast or half board. There are shower and toilet facilities on each floor. Accessible by chairlift or on foot from village (approx. 2.5 hours). From Ristis approx. one hour. Wonderful for hiking and in winter for skiing. Sun terrace. Kneipp trail at Härzlisee lake. Via ferrata at Rigidal and Brunnistöckli. Starting point for paragliders from Schonegg. Open year round.

📍 1800 M.Ü.M. | M.A.S.L.

LAGERHAUS CHALET TRÜBSEE

à la maison gmbh
Phone +41 41 637 20 00
rita.feierabend@remax.ch
www.truebsee.ch

🛏 56 **ab CHF 21**

🛏 1x2, 2x4, 1x10 und 3x12



Modern eingerichtetes Lagerhaus, absolut schneesicher, mitten im Ski- und Wandergebiet auf Trübsee. Schöne Küche komplett eingerichtet, ideal für Selbstkocher, Speisesaal mit viel Platz. Wolldecken und Kissen sind vorhanden. Schlafsäcke bitte mitbringen. Frühstück, Mittag-/Abendessen nach Absprache im Restaurant Alpstübli möglich. Mindestbelegung 15 Personen.

Well equipped hostel. Situated in the midst of a skiing and hiking region, with guaranteed snow. Pleasant, fully equipped kitchen, ideal for self-caterers. Spacious dining room. Sleeps 56 in 1 double room, 2 four-bedded, 1 ten-bedded, and 3 twelve-bedded rooms. Blankets and pillows provided, please bring sleeping bags. Breakfast, lunch/dinner possible by arrangement in the Alpstübli restaurant. Minimum no. of 15 persons.

📍 1850 M.Ü.M. | M.A.S.L.

BERGHÜTTE FÜRENALP

Urs Portmann
Bergbeizli +41 41 637 39 49
+41 79 425 81 83
Bergbahnen +41 41 637 20 94
restaurant@fuereenalp.ch
www.fuereenalp.ch

🛏 20 **ab CHF 68**

inkl. Halbpension | incl. half board



Es ist ein Erlebnis, wie Sie es anderswo nicht erleben können. Reservationen unbedingt erforderlich. Das heimelige Restaurant mit grosser Sonnenterrasse und wunderschönem Panorama bietet eine grosse Menüauswahl. Für Apéros, Seminare und Bankette neuer Panoramaraum für 30 Personen. Sommer: Ausgangspunkt für Wanderungen und Klettersteig. Übernachtung nur im Sommer möglich.

A very special experience to be gained nowhere else, particularly in summer. Bookings are essential. This homely restaurant with a big sun terrace and wonderful panoramic views offers a wide variety of food. Try the new panorama room (up to 30 persons) for your cocktail party, meeting or banquet. Summer: Starting point for hikes and fixed rope climbs. Overnight stay only in summer.

📍 2650 M.Ü.M. | M.A.S.L.

SAC BIWAK AM GRASSEN

Peter Hurschler
Phone +41 41 637 41 72
www.engelberg.ch

🛏 18 **ab CHF 17**



Hochalpin. Im Winter mit Skiern erreichbar. Geeignet für Skitouristen. Im Sommer zu Fuss mit guter Ausrüstung erreichbar. Nur für Selbstkochende.

High Alpine. In winter only accessible on skis. Suitable for ski tours. In summer accessible on foot with good equipment. Only for self-caterers.

📍 1673 M.Ü.M. | M.A.S.L.

EINKEHREN & ÜBERNACHTEN ALP HOBIEL

Sibylle und Ruedi Zurfluh
Sommer +41 41 637 41 37
Winter +41 41 871 36 70
www.alp-hobiel-surenen.ch
mail@alp-hobiel-surenen.ch

🛏 24 **ab CHF 28**

inkl. Frühstück | incl. breakfast



Herrliche Lage mit Sicht auf markante Berge. 20 Schlafplätze im Matratzenlager, ein Zimmer mit vier Betten. Einfaches Nachtessen möglich. Erreichbar in 45 Minuten ab Bergstation Fürenalp oder in zwölf Minuten ab Bergstation Usseräbnet. Ausgangspunkt zur Surenenwanderung. Geöffnet von Juni bis September.

Magnificently situated with a view of the prominent mountains. Communal bunks and one room with four beds. Simple evening meal possible. Can be reached in 45 minutes from the Fürenalp or in twelve minutes from the Usseräbnet top station. Starting point for Surenen hike. Open June till September.

📍 1771 M.Ü.M. | M.A.S.L.

SAC HÜETHÜTTE

Franz Isaak
Mobile +41 79 595 04 90
hueethuette@gmail.com

🛏 26 **ab CHF 25**

Idyllische Lage am Trübsee. Wenige Meter von der Skipiste entfernt. Erreichbar mit den Skiern oder zu Fuss. Für Selbstkocher. 26 Betten mit Duvets in Gruppenzimmern. Geöffnet von Anfang September bis Mitte Juni.

An idyllic place near Lake Trübsee, just a few metres away from the ski slopes. Accessible on skis or by foot. Cooking facilities. Group sleeping room with 26 beds including duvets. Open from the beginning of September until mid-June.

📍 05 | 201

LAGERHAUS JUHUI ST. ANNA

Herbert Raess
Phone +41 71 780 12 86
juhui@unterkunft.ch
www.unterkunft.ch

🛏 84 bis 94 **ab CHF 15**

Lagerhaus für Gruppen und Familien. Wenige Gehminuten vom Dorf. Im Winter Gratisbus vor dem Haus. Für Selbstkochende. Pension auf Anfrage. Ganzjährig geöffnet.

Accommodation for groups and families. Few minutes from village. In winter, free bus service in front of the house. For self-caterers. Meals on request. Open year round.

📍 A2 | 300

BERGHAUS KLONDIKE

Thomas & Nadine Stejskal
Obermatt
6388 Grafenort
Phone +41 76 308 96 09
berghausklondike@gmail.com

🛏 6 🛏 12 **ab CHF 45**

Halbpension | half board CHF 25



Das 300 Jahre alte Bauernhaus liegt unterhalb vom schönen Engelberg mit herrlichem Ausblick zu den Bergen. Hier können Sie Ruhe tanken. Das Berghaus wird für Gruppen bis 12 Personen (falls mehr Personen auf Anfrage) mit 6 gemütlichen Zimmern, 2 Gäste Bädern, einer neu renovierten Küche und zwei hübschen Wohn/Esstuben vermietet.

The 300 year old farmhouse is situated below the beautiful Engelberg, with a leisurely view of the mountains. Here you can soak up the peace. We rent for groups up to 12 people (if there are more people on request) 6 cozy rooms, 2 guest bathrooms, a newly renovated kitchen and two pretty living/dining rooms of.

📍 M6 | 206

LAGERHAUS ST. RAPHAEL

Hans Peter Steffen
Phone +41 79 124 13 76
hp-s.steffen@sunrise.ch

🛏 55 bis 62 **ab CHF 14**

Für selbstkochende Gruppen, Schullager, Skilager, Sommerlager und Weekends geeignet. Sechs Minuten vom Dorfzentrum entfernt. Im Winter Gratisbus zu den Bergbahnen. Grosser Spielplatz und Sportanlage in der Nähe. Neben Speisesaal noch grosser Aufenthaltsraum, der auch zum Essen genutzt werden kann. 16 verschiedene Zimmer, Etageduschen. Ganzjährig geöffnet. Günstige Preise.

Suitable for self-catering groups, school camps, ski camps, summer camps and weekend breaks. Six minutes from village centre. In winter, free bus service to the cableways. Large playground and sports facilities in close proximity. Dining room and large day room. 16 different rooms, showers each corridor. Open year round. Inexpensive.

📍 N1 | 500

LAGERHAUS ROVER- ZENTRUM

Geri Bächler
Mobile +41 79 518 37 29
baechler@tep.ch
www.roverzentrum.ch

🛏 30 **ab CHF 18**

Das heimelige Lagerhaus auf der Sonnenseite hoch über Engelberg für Gruppen und Familien. Drei Gehminuten von der Mittelstation der Luftseilbahn Engelberg-Bord. Touristenlager mit vier Schlafräumen, neue, gut eingerichtete Küche, Aufenthaltsraum mit Kamin und Schwedenofen, Solarheizung, Duschen. Ausgangspunkt für Wanderungen, Klettersteig Brunnistöckli und zur Sommerrodelbahn. Ganzjährig offen.

This homely hostel in a sunny location high above Engelberg, for groups and families. Three minutes' walk from the middle station of the new cableway Engelberg-Bord. Dormitory accommodation in four rooms, new well-equipped kitchen, common room with fireplace and stove, solar heating, showers. Starting point for wonderful hikes, to the via ferrata at Brunnistöckli or to the summer toboggan run on the Ristis. Open year round.

📍 2294 M.Ü.M. | M.A.S.L.

SAC RUGGHUBEL- HÜTTE

Chrigel Menon
Phone +41 41 637 20 64
Mobile +41 79 370 53 75
info@rugghubel.ch
www.rugghubel.ch

🛏 95

Preis auf Anfrage | Rates on request



SAC-Hütte hoch über dem Engelbergertal gelegen. Im Sommer zu Fuss erreichbar ab Bergstation Ristis 2,5 Stunden. Im Winter erreichbar nur mit Skiern über Bannalp. Sommerhit Multitrekking. Geöffnet von Juni bis Oktober. November bis April teilweise bewartet. Gerne offerieren wir Halbpension und Frühstück inklusiv Marschtee.

Swiss Alpine Club hut high above the Engelberg valley. In summer accessible on foot from the top station of the Ristis in 2.5 hours. In winter only accessible on skis via Bannalp. Summer special: mule-trekking. Open in summer, from June till October. Partly staffed from November till April. Half board: breakfast and evening meal, tea and snacks on excursions.

📍 D5 | 204

LAGERHAUS SCHÜTZENHAUS ESPEN

Josef Infanger
Phone +41 41 637 13 88
Mobile +41 79 232 31 31
info@st-jakobpension.ch
www.st-jakobpension.ch

🛏 130

ab CHF 16

Halbpension | Half board CHF 28



Grosse Unterkunft mit sehr guter Infrastruktur. Liegt in der Nähe der Bahnen (zirka zehn Minuten zu Fuss). Ganzjährig geöffnet. Selbstversorgung für Gruppen möglich. Ebenfalls bieten wir Verpflegung auf Anfrage an: Halbpension zusätzlich ab CHF 28 oder Massenlager mit Frühstück ab CHF 45.

Large guesthouse with excellent infrastructure, situated near cableway stations (approx. ten minutes on foot) and open all year round. A self-catering option is available for groups. Meals are included on request: half-board for an extra CHF 28; dormitory bed incl. breakfast from CHF 45.

📍 B1 | 600

BEITZ MIT ZIMMER SCHWAND ENGELBERG

Kristin Felder & Marcel Krauer
Phone +41 41 637 13 92
beitz@schwandengel.ch
www.schwandengel.ch

🛏 17

ab CHF 60

inkl. Frühstück | incl. breakfast



Die SCHWAND liegt am Südhang, unmittelbar neben der Tauf- und Hochzeitskapelle Schwand, vier, im Winter geräumte Autokilometer oberhalb Engelberg. Stübli, Säali und Sonnenterrasse laden ein zum Verweilen, für Feste, Klausuren und zum Geniessen: Bodenständige bis gepflegte Schweizer Küche, Spezialitäten wie «Poulet im Chörbli», Rindstatar und Brunchbuffet am Wochenende. 7 romantische Bauernzimmer.

Swiss authentic Restaurant and Guest House, easily accessible summer and winter within four kilometers uphill Engelberg, offering genuine Swiss Kitchen and a rich Brunch on weekends at fairest rates. Large south facing terrace with breathtaking view to the opposite mountain panorama. Unique event location with closeby baptistry and wedding chapel. 7 cosy mountain style rooms.

📍 1956 M.Ü.M. | M.A.S.L.

SAC SPANNORT- HÜTTE

Silvia Hurschler & Martin Bieri
Hütte +41 41 637 34 80
Hüttenwart +41 79 632 36 82
info@spannorthuette.ch
www.spannorthuette.ch

🛏 40

ab CHF 22

Halbpension | Half board CHF 32



Geeignet für gute Wanderer. Frühstück, Mittagessen und Nachtessen möglich. Kleine, gemütliche Hütte, grossartiges Bergpanorama, abwechslungsreiche Fauna und Flora in alpiner Bergwelt. Klettergarten in Hüttennähe (Schwierigkeitsgrad 2a–7a). Bewartung: Ende Juni bis Mitte Oktober durchgehend, Mai bis Juni auf Anfrage.

Suitable for good walkers. Breakfast, lunch and dinner possible. Small, cosy hut. Wonderful mountain scenery, Alpine flora and fauna. Climbing area near the lodge (degree of difficulty: 2a–7a). Staffed: End of June until mid-October continuously; May until June on request.

📍 1393 M.Ü.M. | M.A.S.L.

BERGHAUS STÄFELIALP

Richard und Edith Arnold
Sommer +41 41 637 45 11
Winter +41 41 637 16 02
arnoldstaefeli@tep.ch
www.staefeli.ch

🛏 19

ab CHF 23



Am Ende des Engelberger Tales gelegenes Bergrestaurant. Ausgangspunkt zur Spannort-Tour und Surenenpass-Wanderung. Gut geeignet für Biker sowie Wanderer. Geöffnet Mai bis Oktober.

A mountain restaurant situated at the end of the Engelberg valley. Starting point for Spannort Tour and Surenen Pass hike. Very suitable for bikers as well as hikers. Open May to October.

📍 R5 | 220

PRIVATZIMMER BERG

Familie Matter
Phone +41 41 637 25 51
amatter@tep.ch

Pauschal 1–3 Personen ab CHF 70

Mindestens zwei Nächte, mit Küche
Min. stay two nights, with kitchen

📍 J5 | 221

PRIVATZIMMER ERLENWEG 20

Frau Gerber-Schleiss
Phone +41 41 637 11 65

🛏 6

ab CHF 32

Mindestens drei Nächte, mit Küche
Min. stay three nights, with kitchen

F6 | 170

63910000
TITLIS RESORT**+**

Titlis Resort
6390 Engelberg
Phone +41 41 639 50 00



1 2 ab CHF 100



N6 | 87

14013001
DÜRRBACH 5/512****

Viktor Giopp
6390 Engelberg
Phone +41 41 637 42 21



1 2 ab CHF 75



N6 | 87

14013002
**AM DÜRR-
BACH 5/511*****

Corinne Giopp
Am Dürrbach 5, 6390 Engelberg
Phone +41 41 637 42 21



1 2 ab CHF 90



E6 | 169

18516390
**BIRRENHOF
STUDIO*****

Ulli Hurschler
Birrenweg 30, 6390 Engelberg
Phone +41 41 637 33 29



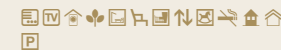
1 2 ab CHF 68



J5 | 28

00260002
TITLISZENTRUM 1***

Schnider
Klosterstrasse 8a, 6390 Engelberg
Phone +41 41 637 23 71



1 2 ab CHF 70



B5 | 158

34800002
**VORDER-
ÖRTIGEN 4*****

Imhof-Bopp Werner
6014 Luzern
Phone +41 41 250 55 00



1 2 ab CHF 60



N6 | 5

20420001
AM DÜRRBACH 4****

Erwin Meyer AG
Tourist Center
Phone +41 41 639 77 77



1 2 ab CHF 72



N6 | 87

11290001
**AM DÜRR-
BACH 5/517******

Amrhein
Bärengasse 5, 6317 Oberwil
Phone +41 41 710 16 36



1 2 ab CHF 86



E6 | 169

18536390
**BIRRENHOF
DACHWOHNUNG*****

Ulli Hurschler
Birrenweg 30, 6390 Engelberg
Phone +41 41 637 33 29



1 2 ab CHF 79



J5 | 140

24200001
PARKWEG 9***

Schwammburger
Mühlemattstrasse 8, 5001 Aarau
Mobile +41 79 358 42 88



1 2 ab CHF 70



J5 | 55

15220001
TITLISZENTRUM 235***

Fröhlicher
Witellikerstrasse 14, 8702 Zollikon
Phone +41 44 396 88 77



1 2 ab CHF 70



E5 | 40

2921744W
**SUNNMATT WEST
WOHNUNG 744*****

Sunnmatt Immobilien AG
6390 Engelberg
Phone +41 41 639 60 80



1 2 ab CHF 60



J5 | 140

39840001
PARKWEG 9**

Arnold
Heidenackerstrasse 10, St. Erhard
Phone +41 41 921 32 18



1 2 ab CHF 50



J5 | 140

63905003
PARKWEG 9/103**

Tourist Center
6390 Engelberg
Phone +41 41 639 77 77



1 2 ab CHF 60



J5 | 140

63905007
PARKWEG 9/203**

Tourist Center
6390 Engelberg
Phone +41 41 639 77 77



1 2 ab CHF 85



G5 | 171

63901601
SÖRENWEG 4**

Tourist Center
6390 Engelberg
Phone +41 41 639 77 77



1 2 ab CHF 60



E5 | 40

29211440
SUNNMATT WEST 754**

Sunnmatt Immobilien AG
6391 Engelberg
Phone +41 41 639 60 80



1 2 ab CHF 60



E5 | 74

73140001
SUNNMATT SÜD 233***

Wendel Gaston
Alpenstrasse 3, 6390 Engelberg
Phone +41 41 637 46 26



1 2 bis 3 ab CHF 50



J5 | 140

63905001
PARKWEG 9/102**

Tourist Center
6390 Engelberg
Phone +41 41 639 77 77



1 2 ab CHF 60



J5 | 140

63905002
PARKWEG 9/105**

Tourist Center
6390 Engelberg
Phone +41 41 639 77 77



1 2 ab CHF 60



J5 | 140

63905004
PARKWEG 9/402**

Tourist Center
6390 Engelberg
Phone +41 41 639 77 77



1 2 ab CHF 55



F5 | 77

29211440
SUNNMATT OST 144**

Sunnmatt Immobilien AG
6390 Engelberg
Phone +41 41 639 60 80



1 2 ab CHF 60



R5 | 12

00240002
BERG***

Matter-Christen
Schweizerhausstr. 100, Engelberg
Phone +41 41 637 25 51



1 2 bis 3 ab CHF 65



B5 | 158

34800001
VORDER-ÖRTIGEN 4***

Imhof-Bopp Werner
Zimmeregg 34, 6014 Luzern
Phone +41 41 250 55 00



1 2 bis 3 ab CHF 60



F2 | 179

63903001
ZWERGLI***

Tourist Center
6390 Engelberg
Phone +41 41 639 77 77



1 2 bis 4 ab CHF 70



E5 | 40

26560001
SUNNMATT 752***

Bättig-Winkler
Salzstrasse 4, 5330 Zurzach
Phone +41 56 249 34 66



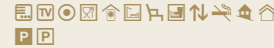
1 3 ab CHF 55



K4 | 227

63904301
APPARTMENT 8****

Tourist Center
6390 Engelberg
Phone +41 41 639 77 77



2 2 ab CHF 110



G5 | 49

2921212S
BLUMENWEG 2***

Sunnmatt Immobilien AG
6390 Engelberg
Phone +41 41 639 60 80



2 2 ab CHF 110



F2 | 135

63903102
ZÜGSTRASSE 2/207**

Tourist Center
6390 Engelberg
Phone +41 41 639 77 77



2 2 ab CHF 55



F7 | 43

49380002
**BIRKEN-
STRASSE 70/2*****

Hartmann-Thali
Bodenhof-Terrasse 32, Luzern
Phone +41 41 360 72 80



2 2 bis 4 ab CHF 85



Q7 | 178

63902701
STOCKLI***

Tourist Center
6390 Engelberg
Phone +41 41 639 77 77



1 3 ab CHF 50



N6 | 181

15020301
**AM DÜRRBACH
6/624******

Tourist Center
6390 Engelberg
Phone +41 41 639 77 77



2 2 ab CHF 170



F7 | 43

49380001
**BIRKEN-
STRASSE 70/1******

Hartmann-Thali
Bodenhof-Terrasse 32, Luzern
Phone +41 41 360 72 80



2 2 ab CHF 85



P4 | 83

16348001
**NEUSCHWÄNDI
66/15*****

Schärer
Heubachstrasse 34, 8810 Horgen
Phone +41 44 726 14 28



2 2 ab CHF 75



F6 | 170

63910000
TITLIS RESORT**+**

Titlis Resort
6390 Engelberg
Phone +41 41 639 50 00



2 2 bis 4 ab CHF 140



J5 | 29

20270001
TITLISZENTRUM 5**+**

Metzger
Haltenriedstrasse 22, Meggen
Mobile +41 79 400 15 70



2 3 ab CHF 115



H2 | 52

15120002
BERGMATTE***Freitag
Kirchenfeld 14, 8052 Zürich
Phone +41 44 301 48 56

2 3 ab CHF 65



E6 | 81

2921742E
ERLENRAIN**Sunnmatt Immobilien AG
6390 Engelberg
Phone +41 41 639 60 80

2 3 ab CHF 90



G3 | 228

15120101
STOLLEREGGLI****Gander
6390 Engelberg

2 4 ab CHF 115



R5 | 12

00240001
BERG**Matter-Christen
Schweizerhausstr. 100, Engelberg
Phone +41 41 637 25 51

2 4 ab CHF 80



G5 | 49

38220001
BLUMENWEG 2***Stirnemann
Murgass 1, 6017 Ruswil
Mobile +41 79 382 06 74

2 4 ab CHF 90



G5 | 173

63901511
BLUMENWEG 8***Tourist Center
6390 Engelberg
Phone +41 41 639 77 77

2 4 ab CHF 80



B4 | 129

25190004
SONNENBODEN***Töngi
Sattelboden 4, 6390 Engelberg
Phone +41 41 637 24 38

2 3 ab CHF 60



G5 | 152

13380001
HESS PARK****Kornfehl
Zielstrasse 156, 8106 Adlikon
Phone +41 44 884 30 40

2 4 ab CHF 90



N6 | 181

63906141
**AM DÜRRBACH
6/614*****Tourist Center
6390 Engelberg
Phone +41 41 639 77 77

2 4 ab CHF 100



F7 | 33

26610001
**BIRKEN-
STRASSE 54*****Wirz
Säckingerstrasse 24, 4058 Basel
Phone +41 61 691 72 41

2 4 ab CHF 80



G5 | 172

63901502
BLUMENWEG 6***Tourist Center
6390 Engelberg
Phone +41 41 639 77 77

2 4 ab CHF 90



Q8 | 58

63902601
CASA LISABETHA***Tourist Center
6390 Engelberg
Phone +41 41 639 77 77

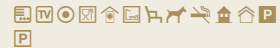
2 2 bis 4 ab CHF 90



P5 | 3

2921143H
HORBISSSTRASSE 14***

Sunnmatt Immobilien AG
6390 Engelberg
Phone +41 41 639 60 80



2 4 ab CHF 110



P4 | 23

6390250I
NEUSCHWÄNDI 66***

Tourist Center
6390 Engelberg
Phone +41 41 639 77 77



2 4 ab CHF 70



E5 | 32

1434000I
SUNNMATT SÜD 412***

Eigenmann-Klingenbeck
Casa Libella, 6984 Pura
Phone +41 91 606 38 81



2 4 ab CHF 50



E5 | 75

2921624S
SUNNMATT SÜD WOHNUNG 624***

Sunnmatt Immobilien AG
6390 Engelberg
Phone +41 41 639 60 80



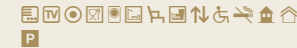
2 4 ab CHF 100



K4 | 24

6390401I
VILLA MARIA APPARTMENT 32***

Tourist Center
6390 Engelberg
Phone +41 41 639 77 77



2 4 ab CHF 95



F2 | 113

4262000I
ZÜGSTRASSE 4***

Lehmann
Schiltackerstrasse 16, Melchnau
Phone +41 62 927 27 57



2 4 ab CHF 80



Q4 | 66

1839000I
NEUSCHWÄNDI 63***

Gabi Stirnimann
Tannhof 34, 6020 Emmenbrücke
Phone +41 41 260 44 89



2 4 ab CHF 80



K4 | 89

6390420I
SELENMATTLI***

Tourist Center
6390 Engelberg
Phone +41 41 639 77 77



2 4 ab CHF 100



E5 | 75

5973000I
SUNNMATT SÜD WOHNUNG 614***

Gisler-Arnold
Grundmatte 2, 6467 Schattdorf
Phone +41 41 870 60 62



2 4 ab CHF 90



E5 | 79

2921936W
SUNNMATT WEST WOHNUNG 936***

Sunnmatt Immobilien AG
6390 Engelberg
Phone +41 41 639 60 80



2 4 ab CHF 90



F2 | 135

1839300I
ZÜGSTRASSE 2***

Pfeiffer
Hartenfelsstrasse 55a, Ebikon
Phone +41 41 440 97 89



2 4 ab CHF 75



D5 | 111

2254000I
AURORA***

Sachs-Widmer
Rainstrasse 23, 6390 Engelberg
Phone +41 41 637 18 42



2 4 ab CHF 40



P5 | 3

2921142H
**HORBIS-
STRASSE 14*****Sunnmatt Immobilien AG
6390 Engelberg
Phone +41 41 639 60 80

2 4 ab CHF 90



Q7 | 114

75520001
**OASE HAUS
MORION*****Matter
Oberbergstrasse 75, Engelberg
Phone +41 41 637 44 18

2 4 ab CHF 85



E6 | 81

2921722E
ERLENRAIN**Sunnmatt Immobilien AG
6390 Engelberg
Phone +41 41 639 60 80

2 4 ab CHF 90



F5 | 77

29211620
**SUNNMATT
OST 162****Sunnmatt Immobilien AG
6390 Engelberg
Phone +41 41 639 60 80

2 4 ab CHF 100



F2 | 135

63903103
ZÜGSTRASSE 2/001**Tourist Center
6390 Engelberg
Phone +41 41 639 77 77

2 4 ab CHF 50



F2 | 135

63903101
ZÜGSTRASSE 2/206**Tourist Center
6390 Engelberg
Phone +41 41 639 77 77

2 4 ab CHF 65



Q4 | 66

63902411
NEUSCHWÄNDI 63***Tourist Center
6390 Engelberg
Phone +41 41 639 77 77

2 4 ab CHF 65



E5 | 76

2921845S
**SUNNMATT SÜD
WOHNUNG 845*****Sunnmatt Immobilien AG
6390 Engelberg
Phone +41 41 639 60 80

2 4 ab CHF 90



A2 | 224

15050201
IFÄNGI**Käslin, Unter Ifängi 1
6388 Grafenort
Phone +41 41 628 05 79

2 4 ab CHF 50



E5 | 74

2921245S
**SUNNMATT SÜD
WOHNUNG 245****Sunnmatt Immobilien AG
6390 Engelberg
Phone +41 41 639 60 80

2 4 ab CHF 90



F2 | 135

63903104
ZÜGSTRASSE 2/105**Tourist Center
6390 Engelberg
Phone +41 41 639 77 77

2 4 ab CHF 65



F6 | 47

11880001
BIANCA***Tourist Center
6390 Engelberg
Phone +41 41 639 77 77

2 4 bis 5 ab CHF 90



P4 | 174

14090201
NEUSCHWÄNDI 5***

Weber
Hohle Gasse 7, 8154 Oberglatt
Phone +41 43 541 94 90



2 4 bis 5 ab CHF 140



P3 | 67

43150001
BARMETTLEN-STRASSE 26***

Imboden
Barmettlenstrasse 26, Engelberg
Phone +41 41 637 30 83



2 6 ab CHF 70



N6 | 181

15090101
AM DÜRRBACH 6/623****

Giopp
6005 Luzern
Phone +41 41 630 48 01



3 4 ab CHF 180



J5 | 7

00230A16
BIERLIALP-PARK A16****

Tourist Center
6390 Engelberg
Phone +41 41 639 77 77



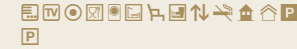
3 4 ab CHF 129



G5 | 152

63904401
HESS PARK****

Tourist Center
6390 Engelberg
Phone +41 41 639 77 77



3 4 ab CHF 180



K4 | 24

63904012
VILLA MARIA APPARTMENT 33****

Tourist Center
6390 Engelberg
Phone +41 41 639 77 77



3 4 ab CHF 160



E5 | 74

14103001
ALPENSTRASSE 2***

Arnold-Meier
Kantonsstrasse 47, 6234 Triengen
Mobile +41 78 677 83 93



2 5 ab CHF 80



E5 | 32

14011701
SUNNMATT SÜD**

Rosmarie Glaus
6835 Morbio Superiore
Mobile +41 79 458 95 94



2 6 ab CHF 80



P3 | 130

18189001
BARMETTLEN-STRASSE 40****

Tourist Center
6390 Engelberg
Phone +41 41 639 77 77



3 4 ab CHF 250



G5 | 157

96520001
DORF-STRASSE 50A****

Buob
Baumgartenweg 13, 6218 Ettiswil
Phone +41 41 982 04 30



3 4 ab CHF 140



J4 | 177

14061701
VILLA ALPENBLICK 3. OG***

Arnosti
Mariazellhöhe 10, 6210 Sursee
Mobile +41 79 422 81 85



3 4 ab CHF 150



E7 | 96

15036001
AAWEG ERDSTERN***

Beat und Esther Hess
6390 Engelberg
Phone +41 41 637 37 57



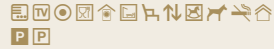
3 4 ab CHF 100



E5 | 75

16012601
ALPENSTRASSE 621***

Dierer
65139 Wiesenbaden
Phone +49 (0)611 52 11 82



3 4 ab CHF 110



H4 | 101

63901701
ALTE GASSE 9***

Tourist Center
6390 Engelberg
Phone +41 41 639 77 77



3 4 ab CHF 130



H2 | 52

15120001
BERGMATTE***

Freytag
Kirchenfeld 14, 8052 Zürich
Phone +41 44 301 48 56



3 4 ab CHF 85



F6 | 31

14438001
BIRKENSTRASSE 52***

Thorsdotter
SE-68332 Hagfors
Phone +46 (0) 563 25 9 25



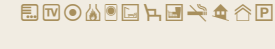
3 4 ab CHF 90



C5 | 133

54120001
CHALET SEEBLICK***

Odermatt
Studentenweg 9, 6390 Engelberg
Phone +41 41 637 40 04



3 4 ab CHF 80



F5 | 66

2921206T
DORF-STRASSE 53C***

Sunnmatt Immobilien AG
6390 Engelberg
Phone +41 41 639 60 80



3 4 ab CHF 110



H4 | 101

11490002
ALTE GASSE 9***

Arnold-Elsener
Matthofgarten 3, 6003 Luzern
Phone +41 41 360 97 03



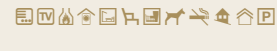
3 4 ab CHF 120



P3 | 146

63900801
BARMETTLEN-STRASSE 23***

Tourist Center
6390 Engelberg
Phone +41 41 639 77 77



3 4 ab CHF 105



J5 | 7

00230A35
BIERLIALP-PARK A35***

Tourist Center
6390 Engelberg
Phone +41 41 639 77 77



3 4 ab CHF 141



F7 | 33

25310001
BIRKEN-STRASSE 54***

Uebelbacher
Postfach 604, 6391 Engelberg
Mobile +41 79 682 52 16



3 4 ab CHF 100



C5 | 134

00350001
CHALET SPANNORTBLICK***

Röthlin
Studentenweg 13, 6390 Engelberg
Phone +41 41 637 24 44



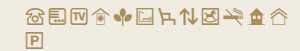
3 4 ab CHF 90



E6 | 81

2921734E
ERLENRAIN***

Sunnmatt Immobilien AG
6390 Engelberg
Phone +41 41 639 60 80



3 4 ab CHF 110



J4 | 57

16333001
HALDENHAUS***

Blatter
Poststrasse 1, 6390 Engelberg
Phone +41 41 637 30 05



3 4 ab CHF 110



P4 | 174

23026390
NEUSCHWÄNDI 5***

Stirnemann
Zückerrain 23, 6017 Ruswil
Phone +41 41 495 23 35



3 4 ab CHF 135



Q4 | 54

13190001
NEUSCHWÄNDI 67***

Bucher
Höhenweg 13, 6005 Luzern
Phone +41 41 360 70 44



3 4 ab CHF 80



D4 | 144

29210R55
RAINSTRASSE 55***

Sunmatt Immobilien AG
6390 Engelberg
Phone +41 41 639 60 80



3 4 ab CHF 90



P4 | 18

11130001
VALENTINE***

Lissi
Via Sole 5, 6977 Ruvigliana
Phone +41 91 972 23 33



3 4 ab CHF 130



L6 | 15

58310002
WETTIWEG 4***

Ess Renate
Wesemlin-Terrasse 5, Luzern
Phone +41 41 420 64 49



3 4 ab CHF 100



G6 | 1

00450001
IN DER ERLÉN***

Bächler
Engelbergerstrasse 44, Engelberg
Phone +41 41 637 29 73



3 4 ab CHF 100



Q4 | 22

13101001
NEUSCHWÄNDI 64***

Nussbaumer
Im Oberen Letten 2, 4202 Duggingen
Mobile +41 79 215 90 60



3 4 ab CHF 120



Q7 | 26

16620001
**OBERBERG-
STRASSE 56*****

Hartmann-Hubschmid
Dottikerstr. 2, 5607 Hägglingen
Phone +41 56 624 13 18



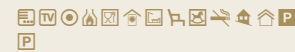
3 4 ab CHF 105



D4 | 2

63901241
RAINSTRASSE 57A***

Tourist Center
6390 Engelberg
Phone +41 41 639 77 77



3 4 ab CHF 80



B4 | 159

23590001
WALDHAUS***

Schleiss-Fisseler
Wabersackerstrasse 113, Köniz
Phone +41 31 971 41 77



3 4 ab CHF 100



J5 | 123

21060001
**KLOSTER-
STRASSE 6*****

Niederberger
Ennetbürgerstrasse 43, Buochs
Phone +41 41 620 78 85



3 4 ab CHF 100



Q4 | 143

80630001
NEUSCHWÄNDI 38A***

Renz
Neuschwändistr. 38a, Engelberg
Phone +49 (0)83 828 97 88



3 4 ab CHF 100



Q4 | 66

292163D5
NEUSCHWÄNDI 63**

Sunnmatt Immobilien AG
6390 Engelberg
Phone +41 41 639 60 80



3 4 ab CHF 100



M6 | 14

39720001
BLACKENMATTLI***

Gander-Hophan
Böschenacherweg 6, Meggen
Phone +41 41 377 33 40



3 4 bis 5 ab CHF 130



F6 | 170

63910000
TITLIS RESORT****

Titlis Resort
6390 Engelberg
Phone +41 41 639 50 00



3 4 bis 6 ab CHF 160



D4 | 2

29210R57
RAINSTRASSE 57***

Sunnmatt Immobilien AG
6390 Engelberg
Phone +41 41 639 60 80



3 4 bis 6 ab CHF 140



P3 | 166

63900811
BARMETTLEN-RAIN II***

Tourist Center
6390 Engelberg
Phone +41 41 639 77 77



3 5 ab CHF 60



Q4 | 66

2921016D
NEUSCHWÄNDI 63**

Sunnmatt Immobilien AG
6390 Engelberg
Phone +41 41 639 60 80



3 4 ab CHF 130



Q4 | 70

2921656N
NEUSCHWÄNDI 65**

Sunnmatt Immobilien AG
6390 Engelberg
Phone +41 41 639 60 80



3 4 ab CHF 100



N6 | 84

38960001
DÜRRBACH I***

Pfäffli
Ed. Huberstrasse 1, Grosswangen
Phone +41 41 980 17 04



3 4 bis 5 ab CHF 120



G4 | 10

65570001
BERGFRIED***

Fuchs-Seiler
Alte Gasse 19, 6390 Engelberg
Phone +41 41 637 20 40



3 4 bis 6 ab CHF 120



G5 | 98

2921020A
MARGRITEN- WEG 2A****

Sunnmatt Immobilien AG
6390 Engelberg
Phone +41 41 639 60 80



3 5 ab CHF 245



J5 | 93

2921B137
BELLEVUE- PARK B137***

Sunnmatt Immobilien AG
6390 Engelberg
Phone +41 41 639 60 80



3 5 ab CHF 170



R8 | 180

2921420L
LANGACHER 42***

Sunnmatt Immobilien AG
6390 Engelberg
Phone +41 41 639 60 80



3 5 ab CHF 170



P4 | 23

25000001
NEUSCHWÄNDI 66***

Tanner
Rebberg 3, 4800 Zofingen
Phone +41 62 751 26 10



3 5 ab CHF 90



A2 | 201

15022601
OBERMATT***

Zemp
Obermatt 12, 6388 Grafenort
Mobile +41 79 671 64 11



3 5 ab CHF 60



J4 | 97

28850001
SCHÖNEGG***

Rast
Terracestrasse 8, 6390 Engelberg
Phone +41 41 637 16 87



3 5 ab CHF 170



E5 | 32

16020101
ALPENSTRASSE 4***

Siegrist
6055 Alpnach
Phone +41 41 610 00 73



3 6 ab CHF 160



F5 | 85

2921103T
DORF-STRASSE 53A***

Sunnmatt Immobilien AG
6390 Engelberg
Phone +41 41 639 60 80



3 6 ab CHF 130



R8 | 179

2921653L
LANGACHER 65***

Sunnmatt Immobilien AG
6390 Engelberg
Phone +41 41 639 60 80



3 5 ab CHF 170



P7 | 121

10842001
OBERBERG-STRASSE 35***

Stocker
Cheisersponstrasse, 6284 Sulz
Phone +41 41 917 18 06



3 5 ab CHF 85



C5 | 145

292100R3
RAIN 3***

Sunnmatt Immobilien AG
6390 Engelberg
Phone +41 41 639 60 80



3 5 ab CHF 130



F6 | 95

2921121E
ERLENRAIN 1***

Sunnmatt Immobilien AG
6390 Engelberg
Phone +41 41 639 60 80



3 5 ab CHF 110



J5 | 93

2921B138
BELLEVUE-PARK B138***

Sunnmatt Immobilien AG
6390 Engelberg
Phone +41 41 639 60 80



3 6 ab CHF 170



B5 | 175

6390I202
ÖRTIGEN 1***

Tourist Center
6390 Engelberg
Phone +41 41 639 77 77



3 6 ab CHF 132



📍 D4 | 144

13898001
RAINSTRASSE 55***

Brülisauer
Unterdorf 6, 5444 Künten
Phone +41 56 496 33 61



📷 3 🚗 6 ab CHF 90



📍 J5 | 140

63905006
PARKWEG 9/207***

Tourist Center
6390 Engelberg
Phone +41 41 639 77 77



📷 3 🚗 6 ab CHF 85



📍 E5 | 79

2921925W
**SUNNMATT WEST
WOHNUNG 925****

Sunnmatt Immobilien AG
6390 Engelberg
Phone +41 41 639 60 80



📷 3 🚗 6 ab CHF 100



📍 F6 | 69

14645001
RIEDMÄTTELI***

Niederberger
Lindauring 19b, 6023 Rothenburg
Phone +41 41 280 36 80



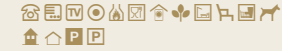
📷 4 🚗 5 ab CHF 110



📍 G5 | 8

00100001
IM STEINACHER 8***

Bechter
Steinacher 6, 6390 Engelberg
Phone +41 41 637 23 14



📷 4 🚗 5 bis 7 ab CHF 100



📍 D5 | 44

29214AMO
**ANGELO
MONTANA 4A******

Sunnmatt Immobilien AG
6390 Engelberg
Phone +41 41 639 60 80



📷 4 🚗 6 ab CHF 370



📍 J4 | 57

2921502H
HALDENHAUS***

Sunnmatt Immobilien AG
6390 Engelberg
Phone +41 41 639 60 80



📷 3 🚗 6 ab CHF 140



📍 E5 | 76

2921831S
**SUNNMATT SÜD
WOHNUNG 831****

Sunnmatt Immobilien AG
6390 Engelberg
Phone +41 41 639 60 80



📷 3 🚗 6 ab CHF 100



📍 K4 | 24

63906861
**DORF-
STRASSE 7/41******

Tourist Center
6390 Engelberg
Phone +41 41 639 77 77



📷 4 🚗 4 ab CHF 170



📍 P4 | 18

11130002
VALENTINE***

Lissi
Via Sole 5, 6977 Ruvigliana
Phone +41 91 972 23 33



📷 4 🚗 5 ab CHF 140



📍 K4 | 24

63906771
**DORF-
STRASSE 7/42******

Tourist Center
6390 Engelberg
Phone +41 41 639 77 77



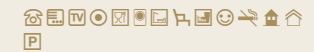
📷 4 🚗 6 ab CHF 220



📍 E6 | 169

18526390
**BIRRENHOF FAMILIEN
WOHNUNG******

Ulli Hurschler
Birrenweg 30, 6390 Engelberg
Phone +41 41 637 33 29



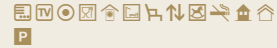
📷 4 🚗 6 ab CHF 134



G5 | 177

2921521S
SÖRENBÄCHLI****

Sunnmatt Immobilien AG
6390 Engelberg
Phone +41 41 639 60 80



4 6 ab CHF 175



P5 | 107

16250001
CASA MILU***

Herzog
Obriedenstrasse 6, Bürglen
Phone +41 41 870 23 26



4 6 ab CHF 135



D5 | 44

29212BMO
ANGELO MONTANA 2B****

Sunnmatt Immobilien AG
6390 Engelberg
Phone +41 41 639 60 80



4 7 ab CHF 280



D5 | 44

29211BMO
ANGELO MONTANA 1B****

Sunnmatt Immobilien AG
6390 Engelberg
Phone +41 41 639 60 80



4 8 ab CHF 300



J4 | 72

36820001
BÜHL 13***

Feierabend
Alpenstrasse 7, 6390 Engelberg
Phone +41 41 637 36 54



4 8 ab CHF 130



O9 | 86

41210001
CHALET EIEN***

Gut
Hofstrasse 24, 6300 Zug
Phone +41 41 710 93 85



5 6 ab CHF 100



G4 | 30

14117001
BLUMENWEG 10***

Dinh van Ninh-Odermatt
FR-78670 Villennes sur Seine
Phone +33 (0)1 39 75 60 88



4 6 ab CHF 130



F6 | 170

63910000
TITLIS RESORT**+**

Titlis Resort
6390 Engelberg
Phone +41 41 639 50 00



4 6 bis 8 ab CHF 170



F6 | 124

2921102A
GERSCHNI-STRASSE 10****

Sunnmatt Immobilien AG
6390 Engelberg
Phone +41 41 639 60 80



4 7 ab CHF 245



J5 | 99

2921B145
BELLEVUE-PARK B145****

Sunnmatt Immobilien AG
6390 Engelberg
Phone +41 41 639 60 80



4 8 ab CHF 245



R1 | 6

13470001
HEUREKA/HORBIS***

Burri-Säuberli
Brühlweg 85, 4132 MuttENZ
Phone +41 61 461 58 62



4 8 ab CHF 110



P3 | 105

17210001
CASA MIRA***

Gutbrod
Feldhofstr. 14, 8706 Feldmeilen
Mobile +41 79 639 80 85



5 6 ab CHF 100



J5 | 93

2921B141
**BELLEVUE-
PARK B141******

Sunnmatt Immobilien AG
6390 Engelberg
Phone +41 41 639 60 80



5 6 bis 7 ab CHF 300



R1 | 102

15270001
**CHALET
BERGMANDLI****

Füglister
Alte Badenerstr. 29, Eggenwil
Phone +41 56 633 59 10



5 8 ab CHF 124



G3 | 148

63903011
STOLLERMATTLI**

Tourist Center
6390 Engelberg
Phone +41 41 639 77 77



5 8 ab CHF 150



F4 | 128

2921994F
CHALET FULBERG**

Sunnmatt Immobilien AG
6390 Engelberg
Phone +41 41 639 60 80



6 7 ab CHF 180



J4 | 153

63906281
**DORF-
STRASSE 15******

Tourist Center
6390 Engelberg
Phone +41 41 639 77 77



5 7 ab CHF 220



P4 | 83

2921663N
NEUSCHWÄNDI 66B**

Sunnmatt Immobilien AG
6390 Engelberg
Phone +41 41 639 60 80



5 8 ab CHF 170



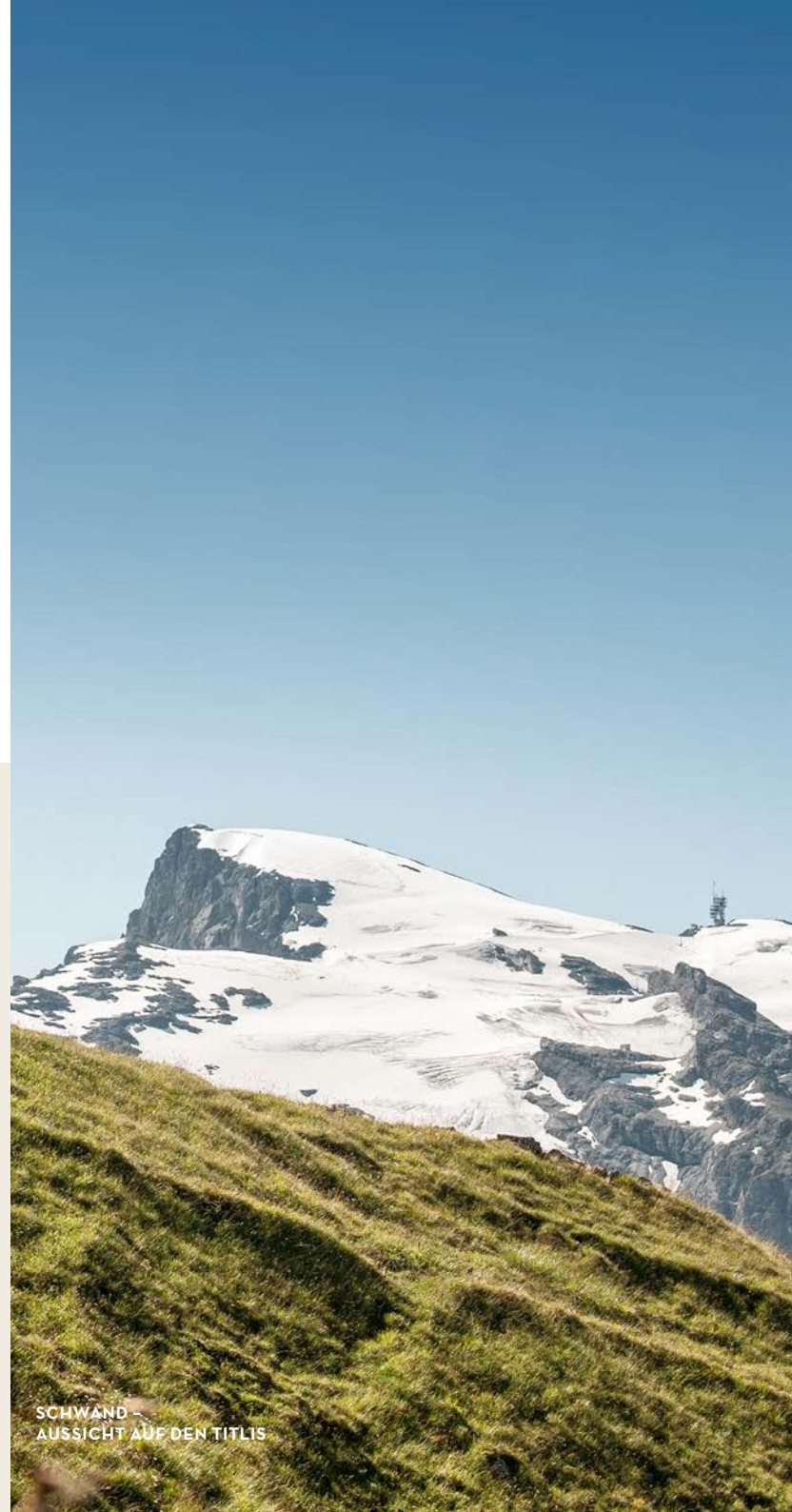
P6 | 178

13090301
HÄLMEHOIS***

Ledergerber
Gehrenholz 3j, 8055 Zürich
Phone +41 44 461 66 75



6 7 ab CHF 220



SCHWÄND
AUSSICHT AUF DEN TITLIS

📍 H4 | 48

**CASA PRIMA,
ALTE GASSE 11*****

Bienz
Landschau-Terrasse 29, Luzern
Phone +41 41 420 39 59
seppi@bienz.ch | ruth@bienz.ch



🖼️ 1 📄 2



📍 P4 | 165

NEUSCHWÄNDI 2****

Kappelisackerstr. 54
3063 Ittigen
Phone +41 31 921 57 46
gina.woerle@bluewin.ch



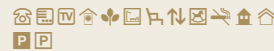
🖼️ 3 📄 4



📍 Q4 | 22

NEUSCHWÄNDI 64***

Schmid
Simmler-Steig 8, 8038 Zürich
Phone +41 44 482 66 56



🖼️ 3 📄 4



📍 M7 | 45

**WASSERFALL-
STRASSE 14A*****

Oetzel
Reilingerweg 6, D-68219 Mannheim
Phone +49 (0)621 89 63 96
beate.oetzel@gmail.com
www.dreimaedelhaus-engelberg.de



🖼️ 3 📄 4



📍 F7 | 43

**BIRKEN-
STRASSE 70/3******

Hartmann
Bodenhof-Terrasse 32, Luzern
Phone +41 41 360 72 80
anti.hart@bluewin.ch
www.alpenholidays.ch



🖼️ 3 📄 5



📍 S9 | 126

**CHALET
MON CHÉRI****

Schleiss
Hinterbann, 6390 Engelberg
Phone +41 41 637 14 12



🖼️ 3 📄 5



📍 F6 | 124

**GERSCHNI-
STRASSE 10******

Amstad
Buochserstrasse 12, Beckenried
Mobile +41 76 321 67 29
samuel.amstad@bluemail.ch



🖼️ 2 📄 2 bis 4



📍 F7 | 33

BIRKENSTRASSE 54****

K. & P. Böhle
Wisentalstr. 8b, Hombrechtikon
Phone +41 55 244 15 32
engelberg@boehle.ch
www.boehle.ch



🖼️ 3 📄 4



📍 K4 | 89

SEELENMATTLI**

Erni
Waldmatt 10, 6024 Hildisrieden
Phone +41 41 460 24 26
paul.erni@gmx.ch
www.seelenmattli.ch



🖼️ 3 📄 4



📍 P3 | 153

**BARMETTLEN-
STRASSE 21******

Ruth Brodmann
Schäferstrasse 11, 4125 Riehen
Mobile +41 79 257 03 61
ruthbrodmann@gmx.ch
www.ferienwohnungbrodmann.ch



🖼️ 3 📄 5



📍 J4 | 39

BÜELHAUS**

Matter
Büel 3, 6390 Engelberg
Phone +41 41 637 11 91



🖼️ 3 📄 5



📍 S9 | 122

HAUS MARIANN***

Fischer-Braun
Kornweg 2, 5503 Schafisheim
Phone +41 62 892 19 63
a.r.fischer@bluewin.ch



🖼️ 3 📄 5



Q8 | 160

OBERBERG-STRASSE 66***

Obere Gründlistrasse 11
6055 Alpnach Dorf
Phone +41 41 670 28 17
b.vogel.schwank@bluewin.ch
www.ferienwohnung-engelberg.ch



3 5



H4 | 48

CASA PRIMA, ALTE GASSE 11***

Bienz
Landschau-Terrasse 29, Luzern
Phone +41 41 420 39 59
seppi@bienz.ch | ruth@bienz.ch



4 6



M3 | 34

STEINBOCK***

Zumbühl
Pilatusstrasse 35, 6002 Luzern
Phone +41 41 370 15 86
oder +41 41 229 60 00
zumbuehl@sizu.ch



4 6



P4 | 38

RUGELI**

Schüpfer
Steinhofstrasse 37, 6005 Luzern
Phone +41 41 310 90 77



5 8



H5 | 46

HAUS CATTANI***

Erben Trüb Rudolf
Hardstrasse 20, 5037 Muhen
Phone +41 62 723 27 10
Mobile +41 79 568 98 00
bea.m.maurer@gmail.com



7 8



P5 | 162

HAUS RIGIDAL***

Willimann
Meilandweg 10, 6390 Engelberg
Phone +41 41 637 32 18
info@margret.ch
www.margret.ch



3 4 bis 5



D5 | 103

CHÂLET SUNNESCHY***

Daniel Surber
Märzengasse 16, 5430 Wettingen
Phone +41 56 437 40 96
daniel.surber@chalet-sunneschy.ch
www.chalet-sunneschy.ch



4 6



O5 | 116

FESTIWEG 5***

Blunier-Hess
Oberfeldweg 25, 3250 Lyss
Phone +41 32 384 15 29



4 4 bis 5



K4 | 89

SEELENMATTL**

Erni
Waldmatt 10, 6024 Hildisrieden
Phone +41 41 460 24 26
paul.erni@gmx.ch
www.seelenmattli.ch



5 4 bis 9



HIRMI-ENGELBERGERTAL

WILLKOMMEN IM ENGELBERGERTAL

WELCOME TO ENGELBERGERTAL

Wolfenschiessen, das herzliche, bodenständige und natürliche Dorf im Engelbergertal lädt Sie ein, die unberührte Natur zu geniessen.

Das Engelbergertal ist ein Gleitschirmparadies, verfügt über ein gut ausgebautes Wanderwegnetz mit herrlichen Panoramen und hat einige Geheimtipps zu bieten.

Wolfenschiessen inklusive Oberrickenbach, Bannalp und Haldigrat verfügt über mehrere Hotels, Berggasthäuser, Gruppenunterkünfte und Ferienwohnungen.

Die Preise aller aufgeführten Leistungsanbieter werden in CHF angegeben. Die Mehrwertsteuer ist inbegriffen. Die Kurtaxe pro Person pro Nacht ist in den aufgeführten Preisen nicht inbegriffen. Kinder unter 12 Jahren bezahlen keine Kurtaxe.

Übernachtungen und Reservationen sind direkt über die Unterkünfte buchbar.

Weitere Informationen finden Sie unter www.engelbergertal.ch.

Wir freuen uns auf Ihren Besuch!

Head to the quaint, welcoming village of Wolfenschiessen in the Engelberg valley to enjoy the unspoilt beauty of nature.

The Engelberg valley is the perfect place for paragliding and offers a well-established network of hiking trails with spectacular views, as well as a few hidden gems.

There are several hotels, mountain guesthouses, group accommodation options and holiday apartments in Wolfenschiessen, Oberrickenbach, Bannalp and Haldigrat.

All prices are given in Swiss francs (CHF) and include VAT. The tourist tax that is charged per person per night is not included in the prices given. Children under the age of twelve do not pay the tourist tax.

Reservations must be made directly with the accommodation providers.

Additional information can be found at www.engelbergertal.ch.

We look forward to welcoming you!



HOTEL-RESTAURANT OCHSEN

Pius Loretz
Dörfli 4 | 6386 Wolfenschiessen
Phone +41 41 629 73 73
info@restaurant-hotel-ochsen.ch | www.restaurant-hotel-ochsen.ch

📄 10 📄 22

Pro Person im Doppelzimmer inkl. Frühstück
Per person in double room incl. breakfast CHF*

Winter Winter	28.11.2016 – 09.04.2017	ab 60
Sommer Summer	10.04.2017 – 31.10.2017	ab 60

Zuschläge pro Person/Nacht
Extra charge per person/night CHF

Einzelzimmer Single room	ab 85
Halbpension Half board	ab 29

*Aktuelle Preise | Up-to-date prices: www.engelberg.ch

Im Restaurant werden kreative Gerichte aus marktfrischen, regionalen Produkten serviert. Der Küchenchef und Patron Pius Loretz verwöhnt seine Gäste mit einer Auswahl von traditionellen Gerichten und verschiedenen, saisonalen Schweizer Spezialitäten. Wer die Haus-Spezialität Ochsenplatte bestellt, wird mit dem Besten vom Rind verwöhnt. Die kleinen Gäste freuen sich über beliebte Kindermenüs.

This restaurant serves up creative dishes made from fresh, regional produce straight from the market. Chef and boss Pius Loretz treats his diners to a selection of traditional dishes and seasonal Swiss specialties, as well as the restaurant's most famous dish, the ox platter – a symphony concocted from the highest-quality beef. Even kids are spoiled for choice with the popular children's meals.



BERGGASTHAUS BANNALPSEE

M. Annen-Bissig
Bannalp 10 | 6387 Oberrickenbach
Phone +41 41 628 15 56 | Fax +41 41 639 50 86
bannalp-see@bluewin.ch | www.restaurant-bannalpsee.ch

☑ 33 ☒ 76

ab CHF 30

inkl. Halbpension | *incl. half board*



Kinderfreundlich mit Kinderkarte, Spielplatz und Spielzimmer im Haus. Geniessen Sie bis spät in den Abend unsere grosse Sonnenterrasse mit Blick auf den See.

Child friendly accommodation with a kids' menu, playground, and indoor playroom. Our large sun terrace is open until late, inviting guests to relax and enjoy the view over the lake.

GASTHAUS GRAFENORT

NICHT KLASSIFIZIERT | NO RATING AVAILABLE

Grafenort 1 | 6388 Grafenort
Phone +41 41 639 60 90 | Fax +41 41 639 60 99
dhar.consulting@gmail.com | www.gasthaus-grafenort.com

☑ 9 ☒ 14

ab CHF 35 pro Person | per person

Halbpension ab | *Half board CHF 30*



Das Gasthaus Grafenort ist mit dem Auto oder den öffentlichen Verkehrsmitteln sehr gut erreichbar. Es ist ein idealer Ausgangspunkt für Einzelpersonen, Paare, Familien oder kleine Gruppen: Skifahrer, Wanderer, Bergsteiger, Biker, Velofahrer und Personen, die die Nähe von Engelberg und die Ruhe nach dem Tagesausflug in einer speziellen Umgebung suchen, wissen unser Angebot zu schätzen.

Gasthaus Grafenort is easily reached by car or public transportation. It's the ideal "homebase" for lone travellers, couples, families or other small groups such as skiers, climbers, hikers, bikers and cyclists who plan to enjoy small day excursions or just explore the area around Engelberg and who afterwards seek modest accomodation in quiet, peaceful surroundings.

HALDIGRAT

Antoinette Mathis
Humligenstrasse 37 | 6386 Wolfenschiessen
Mobile + 41 79 705 52 44
kontakt@haldigrat.ch | www.haldigrat.ch

☒ 75

ab CHF 75

inkl. Halbpension | *incl. half board*



Das Haldigrat liegt auf 1937 Meter über Meer, ist Dreh und Angel-punkt diverser Wanderrouten, kann zu Fuss oder auch mit dem Sessellift erreicht werden. Das heimliche Berggasthaus mit der herrlichen Sonnenterrasse am Fusse des Brisen ist im Sommer, wie auch im Winter ein Besuch wert.

The Haldigrat lies 1,937 metres above sea level. It can be reached either on foot or via chairlift and is an important waypoint on many hiking routes. This homely mountain chalet offers guests the chance to relax on a beautiful sun terrace at the foot of the Brisen and is well worth a visit any time of year.

BERGGASTHAUS URNERSTAFFEL

Ursi und Jean-Pierre Bissig-Walker
Berggasthaus Urnerstaffel | 6387 Oberrickenbach
Phone +41 41 628 15 75
urnerstaffel@bluewin.ch | www.urnerstaffel.com

🏠 20 🛏 45 🍽 112

ab CHF 80 pro Person | per person

inkl. Halbpension | incl. half board



Die Urnerstaffel befindet sich in einem idealen Wander-, Ski-, Schneeschuh- und Touren-Gebiet (2 Lifte), direkt am Walenpfad. Neben den üblichen Zimmern bieten wir auch Familienzimmer und Massenlager. Die Gartenterrasse mit grossem Kinderspielplatz lädt zum Verweilen ein für Gross und Klein. Gut bürgerliche Küche.

The Urnerstaffel is located right on the Walen Trail, surrounded by numerous hiking, skiing, snowshoeing and mountaineering opportunities (two lifts). As well as the standard rooms, we also offer family rooms and dormitories. The garden terrace has a large playground, making it a popular spot for guests young and old. Our restaurant serves up traditional, home-cooked food.

GASTHAUS POST

Roland Christen
Dorfstrasse 4 | 6387 Oberrickenbach
Phone +41 41 628 12 66 | Fax +41 41 628 12 66
gasthaus.post@bluewin.ch

🏠 4 🛏 8

ab CHF 60 pro Bett | per bed

inkl. Frühstück | incl. breakfast



Unser Kleinhotel ist ein Familienbetrieb mit saisonalen kulinarischen Angeboten. Im Herbst bekannt für Pfeffer und weiteren Spezialitäten von Gams, Hirsch und Steinbock. Im Winter gibt's bei uns 10 verschiedene Käsefondues. Im Frühling und Sommer bieten wir Leichtes und Währschaftes ab Karte, wie zum Beispiel unsere Nidwaldner Hackfleischkräpfen, Polenta und Älplermagronen. Montag und Dienstag Ruhetag.

Gasthaus Post is a small, family-run hotel with a restaurant that specialises in seasonal dishes. Our autumn specialities include venison (chamois, deer, and ibex); in winter we serve up ten different varieties of cheese fondue; and in spring and summer we offer both light and hearty dishes, such as our Nidwalden mince pasties, polenta, and Älplermagronen (Swiss macaroni cheese). We are closed on Mondays and Tuesdays.

JURTENBERG

Thomas und Trudi Käslin
Unter Ifängi | 6388 Grafenort
Phone +41 41 628 05 79 | Mobile +41 79 728 50 60
unter@ifaengi.ch

🏠 1 (Jurte) 🛏 2

ab CHF 80 pro Person | per person

inkl. Frühstück | incl. breakfast



Wollten Sie schon immer einmal ein erholsames Wochenende oder ein paar schöne Tage in einer Jurte verbringen? Ob ein gemütlicher Aufenthalt mit Übernachtung und Frühstück oder ein romantisches Wochenende mit Frühstück, Nachtessen und Hotpot Bad. Erleben Sie Natur, Ruhe, Entspannung und Zweisamkeit mit Blick zum Sternenhimmel. Aussergewöhnlich und einmalig. Das gibt's nur am Jurtenberg.

Have always wanted to spend a relaxing weekend or a couple of days in a yurt? Spend a comfortable overnight stay with breakfast or experience a romantic weekend with dinner, breakfast, and hot tub. Take in nature, peace, relaxation, and togetherness while gazing at the starry sky. Exceptional and unique, only to be experienced at Jurtenberg.

MASSENLAGER ALP OBERFELD

Rita und Sepp Waser
Phone +41 41 628 29 22
Mobile +41 79 459 14 48
mail@waser-bergwelt.ch
www.waser-bergwelt.ch

15 CHF 28

inkl. Frühstück | incl. breakfast



Kleines Massenlager 10 bis 12 Personen im neuen Alpstall. Übernachtung im Schlafsack (Woldecken vorhanden). Oberfeld Suite Exclusives Zweierzimmer im neu gebauten Alpstall. Für bis zu zwei Kinder hat es einen separaten Bereich zum Schlafen.

Alp Oberfeld offers small 10–12 person dormitories in the new Alpine barn. Sleeping bags required (wool blankets are available). The Oberfeld Suite is an exclusive double room in a newly built Alpine bam. There is a separate sleeping area that can accommodate one to two children.

SAC LÄGERNHÜTTE

Arthur und Irmgard Rentsch
Mobile +41 79 434 05 47
bannalpuette@sac-laegern.ch
www.sac-laegern.ch

30 ab CHF 16.50–26.50



Direkt vor der Haustüre beginnen schöne Wanderungen und Wintererlebnisse auf und abseits der Piste. Wir freuen uns, Sie an vielen Wochenenden zu bewirten. Wer die Bergwelt exklusiv geniessen möchte, kann die Hütte mit 30 Schlafplätzen, Duschen, Sonnterrasse und Aussengrill komplett mieten.

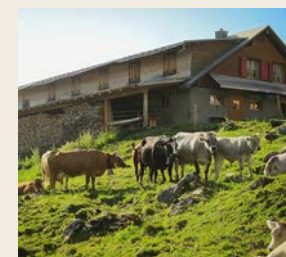
Beautiful hikes and winter adventures, on and off piste, start immediately in front of your doorstep. We are looking forward to entertain you during many weekends. The alpine hut featuring 30 beds, shower opportunities, sun deck, and outdoor fireplace can be rented to exclusively enjoy the alpine setting.

MASSENLAGER CHRÜZHÜTTE BANNALP

Fam. Schmitter
Phone +41 41 628 23 09
info@berghof.ch

50

Preis auf Anfrage | Rates on request



Massenlager bis 50 Personen, ideal für Familien und Gruppen, Selbstkochgelegenheit.

Our self-catering dormitories can accommodate up to 50 people, making them perfect for families and groups.

MASSENLAGER BERGHAUS HEIMELIG

Sandro Mathis
Mobile +41 79 641 02 65
smathis73@yahoo.com

30 CHF 18

exkl. Frühstück | excl. breakfast



30 Plätze für Selbstversorger, Warmwasser, Dusche, Aufenthaltsraum, 5 grössere und kleinere Schlafräume, Spielwiese, Aussengrill, Skilift 5 Minuten entfernt, Schlafsack empfohlen, Woldecken vorhanden, Reservation erforderlich.

Room for 30 self-catering guests; facilities include warm water, showers, a common room, five large and small bedrooms, a playing field and an outside grill. There is a ski lift located five minutes away. Sleeping bags are recommended; we provide wool blankets. Reservations are required.

FERIENWOHNUNG GRAFENORT FÄNGI

Thomas & Trudi Käslin
Phone +41 41 628 05 79
Mobile +41 79 728 50 60
unter@ifaengi.ch
www.ifaengi.ch

🏠 4 **ab CHF 55**

Min. 2 Nächte | Min. stay 2 nights



Die 2,5-Zimmer-Ferienwohnung befindet sich im Dachgeschoss eines Dreifamilienhauses. Das Haus liegt an einer sehr sonnigen und ruhigen Lage, mitten in der Bergwelt auf 1000 Metern über Meer. Mit herrlicher Aussicht. Diverse Wanderwege und Seilbahnen befinden sich in näherer Umgebung. Ein Spielplatz und ein gedeckter Sitzplatz stehen zur Verfügung.

This 2.5-room holiday home is situated on the top floor of a building with three units. The house is in a peaceful and sunny location 1,000 metres above sea level and is surrounded by spectacular mountain scenery. There are a number of hiking trails and cableways in the immediate surroundings. Outside there is a playground and a covered terrace with seating.

FERIENWOHNUNG CHALET WÖLFLI

Familie Böller
Wolfenschiessen
Phone +41 62 871 20 69
info@ferienhaus-woelfli.ch
www.ferienhaus-woelfli.ch

🏠 3 🏠 8 **CHF 120**

exkl. Frühstück | excl. breakfast



Diese helle Ferienwohnung im Zweifamilienhaus im idyllischen Wolfenschiessen bietet einen herrlichen Weitblick auf die Berge. Die Wohnung verfügt über 3 Schlafzimmer, eine Küche mit Esszimmer, einem Wohnzimmer mit Cheminée, Dusche/WC und WC/Waschmaschine und Wäschetrockner. Ein Balkon und ein Garten mit Kinderspielplatz kann genutzt werden.

This bright holiday home in a semi-detached house in the idyllic village of Wolfenschiessen offers an exquisite view of the mountains. The flat features 3 bedrooms, a kitchen with dining room, a living room with a fire place, shower/toilet and toilet/washing machine and tumbler. The balcony and garden including a children's playground can be used.



PRIVATZIMMER BIRGIT ZUMBÜHL

Birgit Zumbühl
Wiederfeld 34, Wolfenschiessen
Phone +41 41 610 67 68
Mobile +41 76 365 66 64
markus.birgit@sunrise.ch

🏠 3 **CHF 45**



PRIVATZIMMER FAMILIE ZUMBÜHL

Familie Zumbühl-Schibig
Unter Englerz, Grafenort
Phone +41 41 628 12 13
Mobile +41 79 509 20 79
englerz@bluewin.ch

🏠 3 **ab CHF 45**



PRIVATZIMMER ALP SCHWAND

Familie Zumbühl-Schibig
Alp Schwand, Grafenort
Phone +41 41 628 12 13
Mobile +41 79 509 20 79
englerz@bluewin.ch

🏠 3 **CHF 45**

Min. 2 Nächte | Min. stay 2 nights



ONLINE BUCHEN BOOK ONLINE



SCHNELL, EINFACH UND RUND UM DIE UHR!

www.engelberg.ch machts möglich. Grosse Auswahl an Angeboten in allen Preiskategorien. Hotels, Ferienwohnungen, Last-Minute-Angebote und interessante Pauschalen. Zusatzinformationen und Fotos sind jederzeit online abrufbar. Wir freuen uns auf Ihren Besuch.

www.engelberg.ch | welcome@engelberg.ch

FAST, SIMPLE AND ROUND THE CLOCK!

At www.engelberg.ch you can book a wide range of accommodation in all price ranges: hotels, holiday apartments, last-minute offers and attractive all-inclusive arrangements. Additional information and photos available online at all times. We look forward to your visit.

www.engelberg.ch | welcome@engelberg.ch

PER TELEFON BUCHEN BOOK BY PHONE



MÖCHTEN SIE SICH GERNE PERSÖNLICH BERATEN LASSEN ODER TELEFONISCH BUCHEN?

Kein Problem! Das Team vom Tourist Center Engelberg steht Ihnen gerne zur Verfügung! Angebote erhalten Sie je nach Wunsch umgehend per Post, Fax oder E-Mail. Wir freuen uns auf Ihren Anruf unter +41 41 639 77 77.

ARE YOU LOOKING FOR PERSONAL ADVICE, OR DO YOU WANT TO BOOK BY PHONE?

No problem! The Tourist Center Engelberg team is at your disposal, and our offer will follow immediately by post, fax or e-mail. We look forward to your phone call: +41 41 639 77 77.



iENGELBERG

Engelberg-Titlis verfügt über eine gratis App für iPhone und Android Smartphones. Erfahren Sie Ihren aktuellen Standort, informieren Sie sich über Übernachtungsmöglichkeiten oder suchen Sie nach GPS-Daten für Wander- und Bikewege. Diese und viele weitere Informationen bietet iEngelberg-Titlis.

Gratis zum Downloaden im App Store und Android Market.

Engelberg-Titlis now has its very own iPhone/Android app. Pin-point your location on the slopes, quickly get helpful information about accommodation, or use the GPS data for hike and bike trails. All this and more is available at iEngelberg-Titlis.

Download the app free of charge from the App Store or Android Market.



FACEBOOK

Engelberg-Titlis ist auch auf der Social Network Plattform Facebook vertreten. Unsere Fans erfahren, wo am Wochenende die beste Party steigt, nehmen an Wettbewerben teil oder stellen ihre Fragen, welche innert kürzester Frist beantwortet werden.

Jetzt beitreten und profitieren: www.facebook.com/Engelberg-Titlis

You can now make friends with Engelberg-Titlis on Facebook. Our friends can check out where the best party is going to be at the weekend, participate in competitions, or post questions that need a quick answer.

Join up and join in the fun: www.facebook.com/Engelberg-Market



ZAHLUNGS- MITTEL

An den Schaltern des Tourist Centers kann mit folgenden Zahlungsmitteln bezahlt werden: Bargeld in CHF und EUR, Debitkarten ec-direkt/ec-maestro, Postcard und Kreditkarten, wie Eurocard/Mastercard, Diners, VISA, American Express und JCB.

MODES OF PAYMENT

At Tourist Center Engelberg payment can be made as follows: Cash in CHF or EUR; ec-direct/ec-maestro and Postcard, debit cards; Eurocard/Mastercard, Diners, VISA, American Express and JCB credit cards.

Die Engelberg-Titlis Tourismus AG vermittelt Ferienhäuser und -wohnungen sowie Hotelunterkünfte im Auftrage deren gegenwärtiger Besitzer bzw. deren Vertreter. Sämtliche Informationen über und um das Mietobjekt bzw. Hotel wurden von uns an Ort mit grösstmöglicher Sorgfalt zusammengetragen. Für Veränderungen, die ohne unser Wissen im nach hinein entstanden sind und für die wir uns entschuldigen, können wir leider keine Haftung übernehmen.

ZÄHLUNGSBEDINGUNG

Ferienwohnungen und Pauschalen: Die Engelberg-Titlis Tourismus AG erstellt eine Rechnung, die als Mietvertrag gilt, mit folgender Aufteilung der Beträge: Eine Anzahlung bestehend aus 40% des Totalbetrages und einer eventuellen Annullationsversicherung.

UNSERE BANKVERBINDUNG

Sparkasse Engelberg CH-6390 Engelberg,
Konto-Nr. 16 6.211.034.09, Clearing-Nr. 6666.

IBAN-Nr.: CH65 0666 6016 6211 0340 9, BIC-CODE: RBABCH22666

Für Zahlungen in EURO ist es die Konto-Nr. 4402244 bei der Sparkasse Hochschwarzwald, Am Postplatz 10, DE-79822 Titisee-Neustadt (BLZ 680 510 04).
IBAN-Nr.: DE45 6805 1004 0004 4022 44, BIC-Code: SOLADES1HSW

Die Forderung der Engelberg-Titlis Tourismus AG setzt sich zusammen aus dem Gesamtbetrag des Vertrages abzüglich der geleisteten Anzahlung und muss bis 30 Tage vor Ankunft in Engelberg bezahlt werden. Erfolgt die Buchung weniger als 30 Tage vor der Ankunft, so ist der ganze Betrag sofort fällig.

Hotels: Die Bezahlung von Hotelreservierungen erfolgt direkt vor Ort im Hotel. Die Hotels benötigen Kreditkarteninformationen, um die Buchung zu garantieren. Deshalb werden wir Ihre Kreditkarteninformationen beim Buchungsabschluss überprüfen (d.h. eine Vorautorisierung durchführen).

PREISE UND NEBENKOSTEN

Die im Mietvertrag aufgeführten Preise in CHF für die Miete sind verbindlich. Die aufgeführten EUR Preise gelten als Richtpreise. Bei der Buchung kommt der Monatsdurchschnittskurs des laufenden Monats zur Anwendung. Eine Preisanpassung für Gründe, die wir nicht beeinflussen können (z.B. Währungsschwankungen, neu eingeführte oder erhöhte Taxen), behalten wir uns vor. In einzelnen Fällen sind die aufgeführten Nebenkosten lediglich Richtlinien und können deshalb geringfügigen Änderungen unterliegen. Die Mietobjekte dürfen höchstens mit der auf dem Vertrag aufgeführten Personenzahl (inklusive Kinder) belegt werden.

ANNULLIERUNG UND ÄNDERUNG DES MIETVERTRAGS

Ferienwohnungen und Pauschalen: Möchte der Mieter vom bestehenden Mietvertrag zurücktreten, gelten die folgenden Bedingungen: Bis 90 Tage vor Ankunft werden 75% der Anzahlung zurückbezahlt. Bis 30 Tage vor Ankunft entspricht der zu leistende Betrag der Anzahlung. Nach dieser Frist ist der ganze Betrag fällig. Bei diesen Beträgen wird vom Tourist Center Engelberg zusätzlich eine Bearbeitungsgebühr von CHF 50 pro annullierte oder geänderte Buchung verrechnet. Kann das Zimmer bzw. die Wohnung nach einer Annullierung weitervermietet werden, ist die Engelberg-Titlis Tourismus AG verpflichtet, dem Kunden den vollen Betrag abzüglich einer Bearbeitungsgebühr von CHF 50 zurückzuerstatten. Hotels: Mit der Buchung in einem Hotel akzeptieren Sie die Bestimmungen des Hotels in Bezug auf Stornierungen und Nichterscheinen. Die allgemeinen Bestimmungen des Hotels in Bezug auf Stornierungen und Nichterscheinen finden Sie beim Zimmerbeschrieb des Hotels auf unserer Webseite, sowie auf unserer Reservationsbestätigung. Diese Bestimmungen können bei bestimmten Angeboten auch bei Änderungen der Reservation angewandt werden. Überprüfen Sie bitte Ihre Buchung vor dem Abschluss genau. Wir empfehlen dem Gast, mit der Buchung eine Annullationskostenversicherung abzuschliessen.

BEANSTANDUNGEN

Die im System zusammengefassten Informationen sind gewissenhaft und sorgfältig zusammengetragen worden. Sollten trotzdem Unzulänglichkeiten nachweislich vorhanden sein, ist sofern die Mängel nicht örtlich behoben werden können, Engelberg-Titlis Tourismus AG unverzüglich telefonisch oder telegrafisch (Tel.: +41 41 639 77 77, Fax: +41 41 639 77 66) zu verständigen, damit alles Notwendige unternommen werden kann, um die Leistungsstörung zu beheben oder eine gleichwertige Unterkunft zur Verfügung zu stellen. Falls der Feriengast seine gebuchte Unterkunft oder die ihm von uns vorgeschlagene gleichwertige

Alternative nicht in Anspruch nimmt, erfolgt keine Rückerstattung unsererseits. Ebenso ist in solchen Fällen jegliche Haftung ausgeschlossen. Wir weisen deutlich darauf hin, dass auf Beanstandungen oder allfällige Ansprüche nur nach Mitteilung innert 72 Stunden nach Inanspruchnahme der Dienstleistung eingegangen werden kann. Diese Ansprüche sind zudem innert 10 Tagen nach Aufenthaltsende dem Tourist Center Engelberg direkt schriftlich einzureichen, ansonsten jeder Schadenersatzanspruch erlischt. Der Schadenersatzanspruch übersteigt in keinem Falle die Höhe der Mietsumme. Sollte keine Einigung zustande kommen, gilt der Gerichtsstand Sarnen, Kanton Obwalden, Schweiz.

HÖHERE GEWALT

Im Ferienverkehr können immer wieder Extremfälle auftreten, die wir nicht zu vertreten haben. Hindern uns höhere Gewalt, Umweltkatastrophen oder Naturgewalten an unserer Vermittlungstätigkeit, so sind wir berechtigt, die Buchung entschädigungslos zu kündigen. Verhindern andere Gründe, die ebenfalls von uns nicht zu vertreten sind, das Erbringen der Leistung, so können wir Sie entweder in eine andere Ferienwohnung oder ein anderes Hotel umplatzieren oder notfalls die Buchung kündigen. In diesem Falle erhalten sie den einbezahlten Betrag zurück, verzichten indessen auf weitere Ansprüche.

HAFTUNG

Die Engelberg-Titlis Tourismus AG haftet für die ordnungsgemässe Reservation vor Ort. Die Engelberg-Titlis Tourismus AG haftet jedoch nicht für unvorhersehbare Gegebenheiten, die von der Engelberg-Titlis Tourismus AG nicht beeinflusst werden können, wie:

- Ausfälle bzw. Störungen in der Wasser- und/oder Stromversorgung sowie Einrichtungen wie Heizung, Lift, Swimmingpool usw.

- Verminderung des Mietwertes infolge Umweltschäden, vorübergehende erhöhte Lärmimmissionen, z.B. Verkehrsumleitungen, Baustelle usw.

Für Schäden, die nachweislich während des Aufenthaltes vom Mieter verursacht werden, muss der Mieter vollumfänglich aufkommen. Allfällige Schäden sind dem Besitzer oder dessen Vertreter vor Abreise zu melden.

Engelberg-Titlis Tourismus AG handles holiday apartments, houses and hotel accommodation on behalf of the present owners or their official representative. Full information concerning the accommodation to let or the hotel, is compiled by us with the utmost care. Engelberg-Titlis Tourismus AG regrets but declines all responsibility for any unnotified changes made afterwards.

CONDITIONS FOR PAYMENT

Holiday apartments and packages: Engelberg-Titlis Tourismus AG will prepare the invoice, which serves as the lease, in accordance with the following terms of payment: For hotel and apartment bookings, a deposit amounting to 40% of the total booking amount plus a possible cancellation insurance.

OUR BANKERS

Sparkasse Engelberg CH-6390 Engelberg,
account no. 16 6.211.034.09, clearing no. 6666

IBAN no.: CH65 0666 6016 6211 0340 9, BIC-Code: RBABCH22666

Payments in EURO on account no. 4402244 at the Sparkasse Hochschwarzwald, Am Postplatz 10, DE-79822 Titisee-Neustadt (BLZ 680 510 04)

IBAN-Nr.: DE45 6805 1004 0004 4022 44, BIC code: SOLADES1HSW

Engelberg-Titlis Tourismus AG claim is made up of the total amount of the contract less the deposit and must be settled at least 30 days before arrival in Engelberg. For bookings made less than 30 days before arrival the total amount is due at once.

Hotel reservations: The total amount is payable directly at the hotel. Hotels require credit card details in order to guarantee your reservation. As such, we will pre-authorise your credit card at the time of booking. Please check the room details for booking and cancellation conditions of the hotel prior to making your reservation.

COST AND EXTRAS

The price in CHF stated in the lease is binding for rental. The stated price in EUR is a standard rate only. The exact exchange rate will be defined on the day of booking. We reserve the right to make cost adjustments for reasons beyond our

control (e.g. currency fluctuations, newly introduced or raised taxes). In individual cases the extras mentioned are an indication only and may therefore be subject to some slight adjustments. Rented premises may not be occupied by more than the maximum number of people (children included) stated in the lease.

CANCELLING AND MODIFYING THE LEASE

Holiday apartments and packages: Should the lessee wish to cancel the existing contract, the following conditions will apply: Up to 90 days before arrival, 75% of the deposit will be refunded. Up to 30 days before arrival, the entire deposit is forfeit. The total amount is due after this deadline. For these cancellations or modifications Engelberg-Titlis Tourismus AG will charge CHF 50 booking fee. If the room or apartment, can be let following cancellation, Engelberg-Titlis Tourismus AG is obliged to reimburse the full amount, minus a cancellation charge or booking fee of CHF 50. Engelberg-Titlis Tourismus AG recommends guests take out cancellation insurance. Should the lessee cancel the reservation for reasons such as illness, accident or death, the entire amount, minus the cancellation insurance and a booking fee of CHF 50, will be refunded if a medical certificate can be shown. Hotel reservations: By making a reservation with a hotel, you accept and agree to the relevant cancellation and no-show policy of that hotel. The general cancellation and no-show policy of each hotel is available on our website, on the hotel room description, and on our booking confirmation. Please note that with any adjusting or cancelling of your reservation you may be charged the respective fee by the hotel. Please check the room details thoroughly for any such conditions prior to making your reservation.

COMPLAINTS

The information contained in the system has been carefully and conscientiously collected. If, however, shortcomings should be detected, in so far as the fault cannot be remedied on the spot, Engelberg-Titlis Tourismus AG should be notified without delay by telephone or fax (phone: +41 41 639 77 77, fax: +41 41 639 77 66) so that all necessary steps may be taken to rectify the situation or to make equivalent accommodation available. Should the holiday guest not claim his or her reserved accommodation or an equivalent alternative proposed by ourselves, no refund will be made by us. Likewise, we disclaim any responsibility in such cases. We expressly draw guests' attention to the fact that that only complaints or potential claims received within 72 hours of taking possession of the service can be considered. In addition, these claims must be notified in writing to Engelberg-Titlis Tourismus AG within 10 days of the end of your stay otherwise any claim for damages is forfeited. Claims for damages cannot exceed the rental price. If no agreement can be reached, the Sarnen, Canton Obwalden, Switzerland, jurisdiction is valid.

ACTS OF GOD

Extreme cases can always occur in the tourist trade. If an act of God, environmental catastrophe or natural disaster should hinder our handling service, we are entitled to cancel reservations without compensation. If we are prevented by other forces, equally beyond our control, from fulfilling the booking, we are authorised to offer an alternative holiday apartment or room in another hotel or, where necessary, to cancel the reservation. In such cases the entire sum already paid will be refunded and any further claims waived.

LIABILITY

Engelberg-Titlis Tourismus AG is responsible for the regular booking of the resort. Engelberg-Titlis Tourismus AG is, however, not responsible for unforeseeable factors outside the control of Engelberg-Titlis Tourismus AG, such as:
- Defects or interruptions in the water or energy supply, or defects in facilities such as heating, lifts, swimming pools, etc.
- Reductions in the rental value following environmental damage, temporary higher noise levels, e.g. traffic diversions, building sites, etc.
The lessee is entirely responsible for damage that has been proven to have been caused during the lessee's stay. Any damage must be notified to the owner or its representative before departure.

Engelberg, Mai 2016, Engelberg-Titlis Tourismus AG
Engelberg, May 2016, Engelberg-Titlis Tourismus AG



HÄHNEN-
ANSICHT AUF NITTEBERG

HOTELS | HOTELS

- ☎ Telefon in allen Zimmern | *All rooms with telephone*
- 📺 Fernseher in allen Zimmern | *All rooms with TV*
- 📻 Radio in allen Zimmern | *All rooms with radio*
- 📡 Modem in allen Zimmern | *All rooms with modem*
- 📶 WLAN in allen Zimmern | *All rooms with WLAN*
- 🍹 Minibar | *Minibar*
- 🚭 Nichtraucherzimmer | *Non smoking rooms*
- ♿ Teilweise rollstuhlgängig | *Partly handicapped accessible*
- ⬆️ Lift | *Elevator*
- 🐾 Tiere erlaubt | *Pets permitted*
- ♨️ Hallenbad | *Indoor swimming pool*
- 🔥 Sauna | *Sauna*
- ☀️ Solarium | *Solarium*
- 🏢 Konferenzraum | *Conference room*
- 🍀 Garten oder Parkanlage | *Garden or park on premises*
- 👶 Kinderbetreuung | *Activities for children*
- 👨‍👩‍👧‍👦 Geeignet für Familien | *Suitable for families*
- 🚗 Hoteleigener Parkplatz | *Private parking*
- 🚗 Gedeckter Parkplatz/Garage | *Parking/garage*
- 🍴 Restaurant | *Restaurant*
- 🍽️ Halbpension | *Half board*
- 🍽️ Vollpension | *Full board*
- 🍽️ Schonkost oder vegetarisch | *Diet or vegetarian meals*
- 💳 Akzeptiert wichtige Kreditkarten | *Major credit cards accepted*

FERIENWOHNUNGEN | HOLIDAY APARTMENTS

- ☎ Telefon in der Wohnung | *Phone in the apartment*
- ☎ Telefon im Haus | *Phone in the house*
- 📻 Radio | *Radio*
- 📺 Fernseher | *TV*
- 🌐 Internet-Anschluss | *Internet access*
- 🔥 Cheminée | *Fireplace*
- 🍽️ Geschirrspüler | *Dishwasher*
- 🧺 Waschmaschine in der Wohnung | *Washer in the apartment*
- 🧺 Waschmaschine im Haus | *Washer in the house*
- 🔥 Sauna | *Sauna*
- ♨️ Hallenbad | *Indoor swimming pool*
- 🍀 Spiel- und Liegewiese | *Sunbathing lawn*
- 🏠 Balkon/Terrasse | *Balcony/terrace*
- 🪑 Garten-/Balkonmöbel | *Outdoor furniture*
- 👶 Kinderbett | *Child's bed*
- ⬆️ Lift | *Elevator*
- 👶 Spielplatz | *Playground*
- 👨‍👩‍👧‍👦 Geeignet für Familien | *Suitable for families*
- ♿ Rollstuhlgängig | *Partly handicapped accessible*
- 🐾 Tiere erlaubt | *Pets permitted*
- 🚭 Nichtraucher Wohnung | *Non-smoking apartment*
- 🏠 Ebene Lage | *On level land*
- 🏠 Hanglage | *On hilly terrain*
- 🏠 Mehrfamilienhaus | *Multifamily property*
- 🏠 Einfamilienhaus | *Single-family property*
- 🚗 Garage | *Garage*
- 🚗 Autoabstellplatz | *Parking space*



SPORT & MODE
KLOSTERSTRASSE 9

PHONE +41 41 639 60 70
INFO@TITLIS-SPORT.CH

TALSTATION TITLIS BERGBAHNEN

PHONE +41 41 638 00 00
INFO@TITLIS-RENT.CH



RESIDENZ AN DER AA
PARKPLATZ TITLIS TALSTATION

PHONE +41 41 637 04 44
ENGELBERG@STOECKLI.CH



SSBS SNOWBOARDSCHOOL
SHOP, SKI- & SNOWBOARD RENTAL
DORFSTRASSE 43

PHONE +41 41 637 00 00
ENGELBERG@BOARDLOCAL.CH



TELEMARK & FREERIDE SHOP
DANIEL FRIEDLI
HOTEL BELLEVUE-TERMINUS

PHONE +41 41 637 07 77
OKAY.DANI@GMX.CH