



STRA'BUS® : BORDURE DE QUAI DE BUS

DOSSIER TECHNIQUE

STRADAL est une filiale du Groupe



CANIVEAUX HYDRAULIQUES

Des eaux de surface récupérées sur

plus de 500 km
DE ROUTES

REGARDS DE VISITE

2 500 km

DE RÉSEAUX D'ASSAINISSEMENT
de toutes natures déployés en France

CHAMBRES TELECOM

des millions

D'INFORMATIONS

transportées sur des milliers de km
de réseaux de fibre optique

RÉGULATEURS DE DÉBIT, BYPASS

plus de 10 000

BASSINS DE RÉTENTION

aménagés sur le réseau routier français

VOUSSOIRS

plus de 60 km

DE TRAVAUX SOUTERRAINS

pour relier l'ensemble du territoire français

BORDURES DE TROTTOIRS

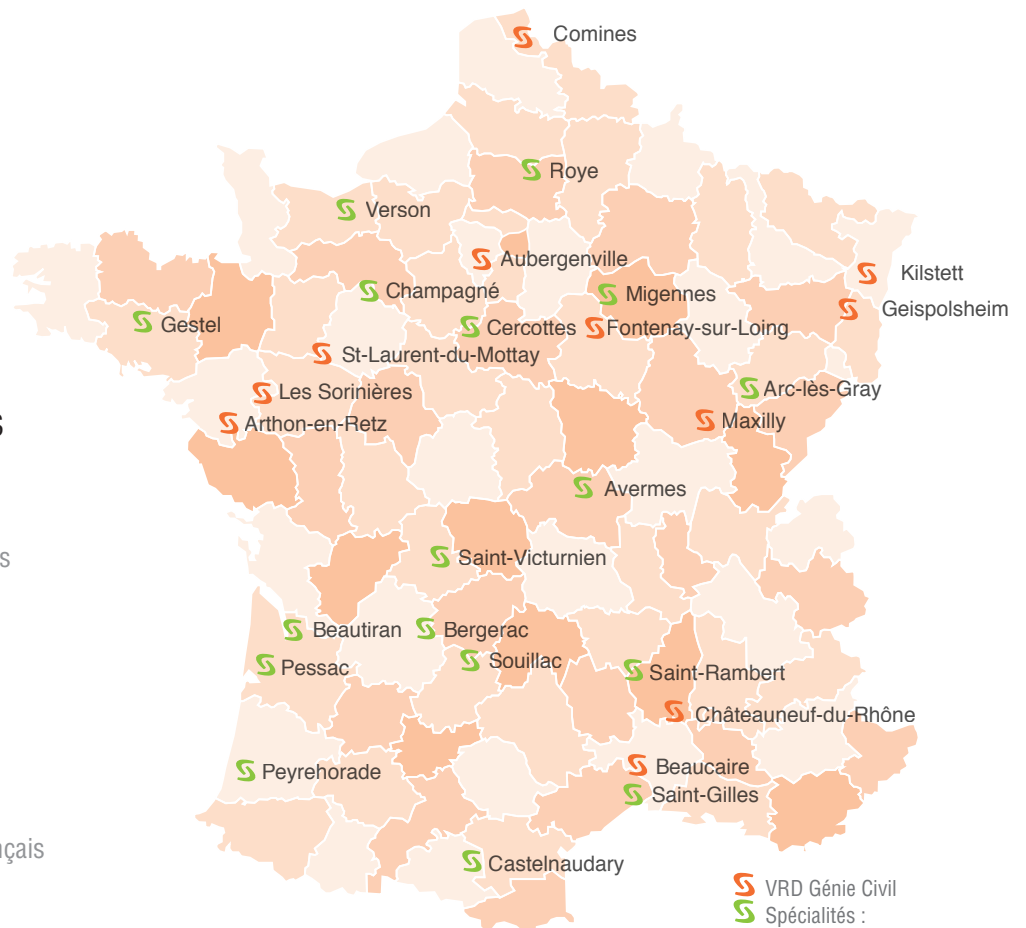
3 500 km

DE TROTTOIRS habillés de bordures
parementées, de revêtements de sols
et mobiliers urbains

ASSAINISSEMENT NON COLLECTIF

plus de 45 000

MAISONS équipées de filières
traditionnelles ou compactes depuis 20 ans



VRD Génie Civil
Spécialités :
- Poteaux-mâts
- Funéraire
- Ferroviaire

Sommaire

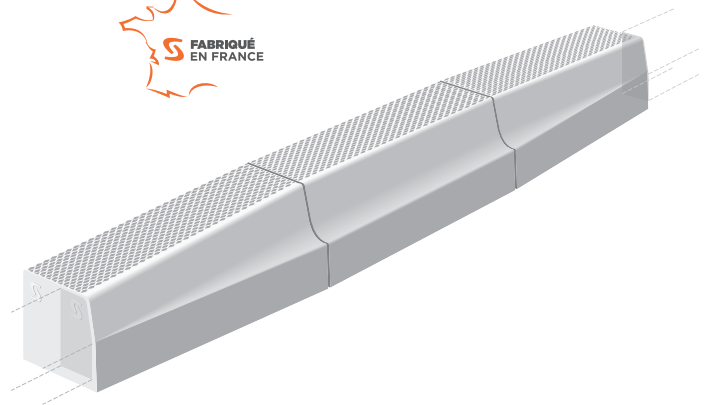
DESCRIPTIF PRODUIT	p. 4
GAMME DE PRODUITS	p. 5
MISE EN OEUVRE	p. 6
PLANS PRODUITS	p. 7 à 20
STRA'BUS® HU 18 STRA'BUS® HU 21	
CCTP TYPE	p. 21 à 22
PRODUITS ASSOCIES	p. 23

DESCRIPTIF PRODUIT

La bordure Stra'Bus®



La bordure Stra'Bus® permet l'accessibilité des PMR aux plateformes des transports en commun. Son profil incurvé facilite l'approche des autobus sur les points d'arrêt.



- Bordure de quai de bus monolithique non franchissable et auto-stable.
- Béton auto-plaçant de ciment blanc ou gris conforme à la norme NF EN 1340.
- Résistance à la flexion : classe U.
- Note de calcul selon la norme d'essai NF EN 1340 (février 2004) : N° NC2M1404023 septembre 2014.
- Usure par abrasion : classe H.
- Résistance à la glissance : à l'état humide SRT de 54 (norme ≥ 40).
- Rapport d'essais CERIB de la résistance à la glissance et de l'usure par abrasion selon la norme NF EN 1340 (février 2004) et son complément national NF P 98-340/CN (mars 2004) : N° 3813 -2014
- Résistance renforcée aux agressions climatiques : classe D.
- Écarteurs latéral garantissant la réalisation des joints de dilatation.
- Sangles de levage (à usage unique) intégrées garantissant une mise en œuvre sécurisée.
- Dessus antidérapant par picots tactiles en relief (SRT ≥ 60)
 - éléments droits HU 18 & HU 21
 - éléments raccords HU 18-14 gauche et droit
 - éléments raccords HU 21-18 gauche et droit
- Face avant incurvée guide roue, lisse et non abrasive.





GAMME DE PRODUITS

La bordure Stra'Bus®

Stra'Bus® HU 18

- Élément droit
435-330/300/150-180 mm longueur 1,00 ml
- Élément raccord sur profil T HU 18 à HU 14 (↗ 4%)
435-346-330/300/150-140 mm longueur 1,00 ml gauche et droit
- Élément raccord sur profil T HU 14 à HU 10 (↗ 4%)
346/250-290/300/150-100 mm longueur 1,00 ml gauche et droit
- Élément raccord sur profil T HU 10 à HU 6 (↗ 4%)
346/210-250/300/150-60 mm longueur 1,00 ml gauche et droit
- Élément raccord sur profil T HU 6 à HU 2 (↗ 4%)
346/170-210/300/150-20 mm longueur 1,00 ml gauche et droit

Stra'Bus® HU 21

- Élément droit
435-360/300/150-210 mm longueur 1,00 ml
- Élément raccord sur profil T HU 21 à HU 18 (↗ 4%)
435-360-330/300/150-180 mm longueur 0,75 ml gauche et droit
- Élément raccord sur profil T HU 18 à HU 14 (↗ 4%)
435-346-330/300/150-140 mm longueur 1,00 ml gauche et droit
- Élément raccord sur profil T HU 14 à HU 10 (↗ 4%)
346/250-290/300/150-100 mm longueur 1,00 ml gauche et droit
- Élément raccord sur profil T HU 10 à HU 6 (↗ 4%)
346/210-250/300/150-60 mm longueur 1,00 ml gauche et droit
- Élément raccord sur profil T HU 6 à HU 2 (↗ 4%)
346/170-210/300/150-20 mm longueur 1,00 ml gauche et droit





- Se référer au fascicule 31 du CCTG et/ou à la norme NF P 98-335-2007-05.
- Levage et manutention par les sangles intégrées à usage unique.
- Pose sur une fondation béton de classe B16 selon la norme NF P 18-305 d'épaisseur supérieure ou égale à 10 cm (l'épaisseur est définie suivant la portance du fond de fouille).
- Largeur de la fondation béton, égale à la largeur de la bordure et augmentée d'au moins 10 cm de part et d'autre.
- Pose sur béton frais.
- Calage par solin continu, épaulement au niveau des joints, hauteur au moins égale à la mi-hauteur de la bordure.





BORDURE STRA'BUS® HU 18

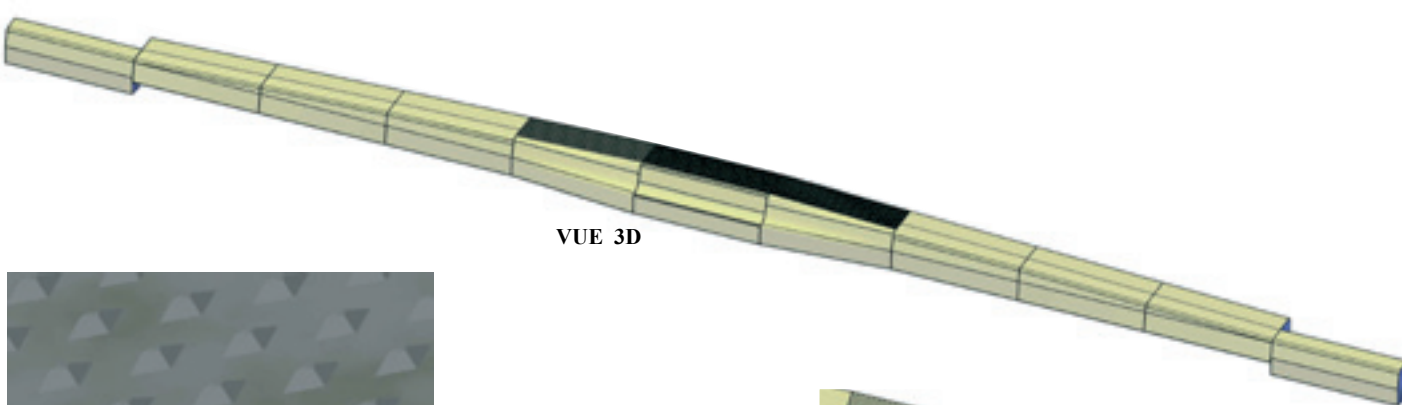
Bordure + rampant gauche et droit HU 18 à HU 2



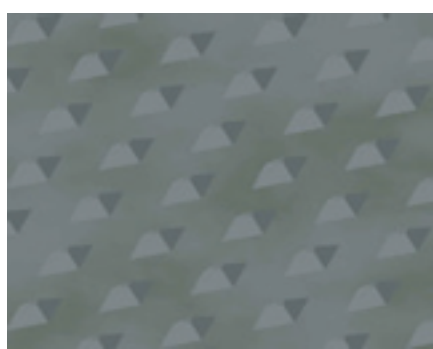
VUE DE DESSUS



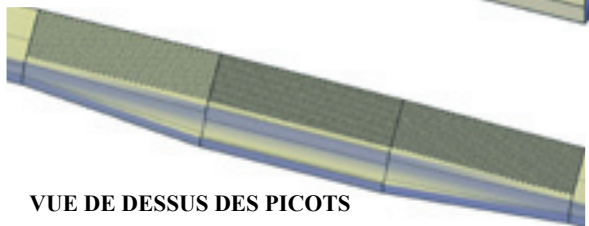
VUE DE FACE



VUE 3D



DETAIL A



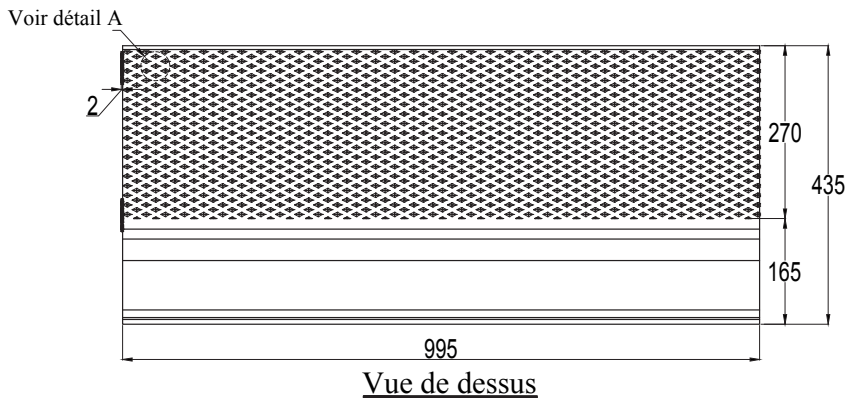
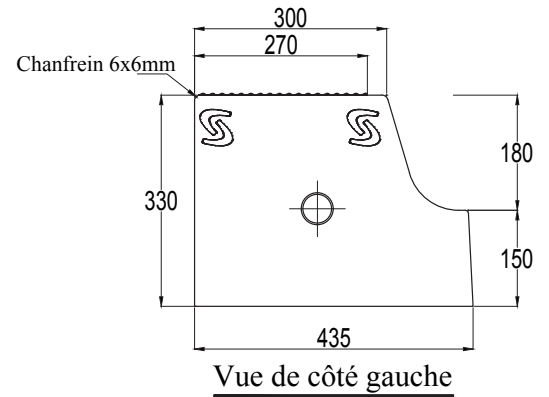
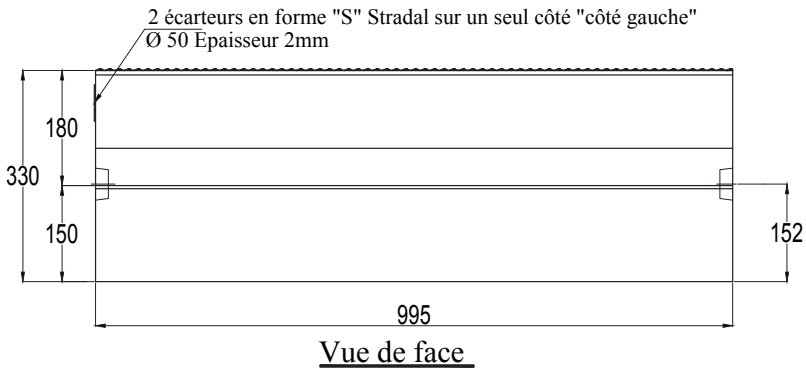
VUE DE DESSUS DES PICOTS

-----	A	M.AIT ALLOUACHE	06/07/2015	Y.PACAUD/C.CRABEIL	Etablissement du plan	P.COATIVY
Echelle	Indice	Dessiné par	Date	Vérifié par	Nature de l'évolution	Approuvé par
Ce document est la propriété exclusive de STRADAL. L'usage, la reproduction, la communication à des tiers de ce document doivent faire l'objet d'une autorisation écrite de notre part.						
	Format : A3	C2M1404023_BORDURE + RAMPANT STRA'BUS® GAUCHE ET DROIT_indA_06Juillet2015				
	Code article:	BORDURE + RAMPANT STRA'BUS® GAUCHE ET DROIT				
Usine : St Laurent du mottay/ Kilstett	Plan d'Ensemble		Folio 1/1			

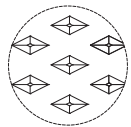


BORDURE STRA'BUS® HU 18

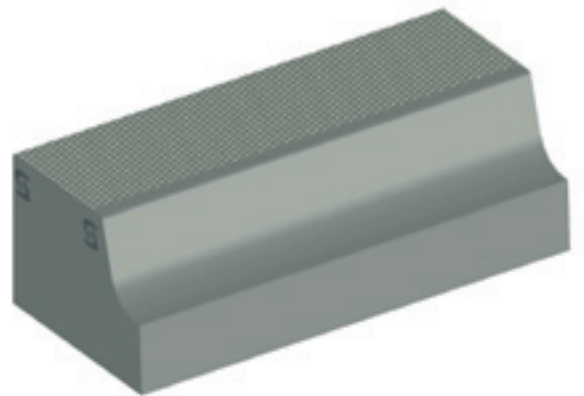
Élément droit HU 18



Poids : 305 Kg
 Classe de résistance gel dégel : D
 Classe d'Usure : H
 Classe d'exposition : XF4
 Tolérance : ±3 mm



Détail A



-----	A	M.AIT ALLOUACHE	06/07/2015	Y.PACAUD/C.CRABEL	Etablissement du plan	P.COATIVY
Echelle	Indice	Dessiné par	Date	Vérifié par	Nature de l'évolution	Approuvé par

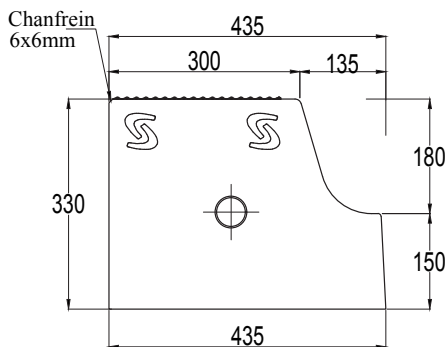
Ce document est la propriété exclusive de STRADAL. L'usage, la reproduction, la communication à des tiers de ce document doivent faire l'objet d'une autorisation écrite de notre part.

	Format: A4	P2M1404023_BORDURE STRA'BUS®_indA_06Juillet2015
	Code article: 805110	STRA'BUS® ELEMENT DROIT HU 18 Plan de Produit
Usine : St Laurent du mottay/Kilstett		Folio 1/1

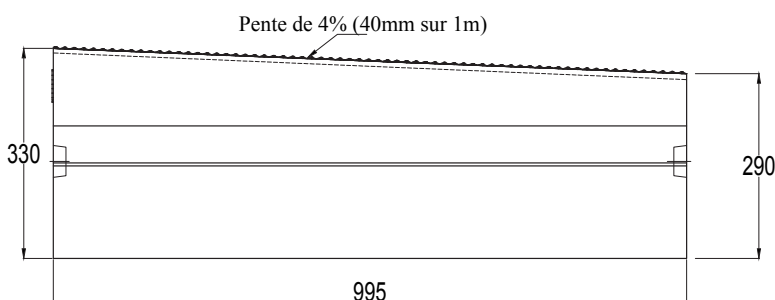


BORDURE STRA'BUS® HU 18

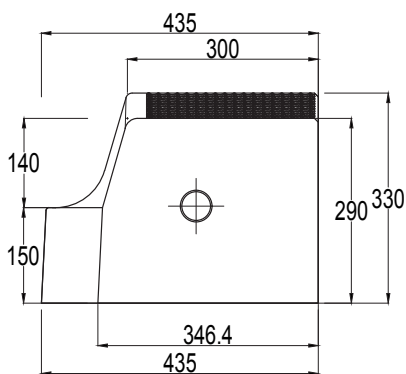
Rampant droit HU 18 à HU 14



Vue de côté gauche

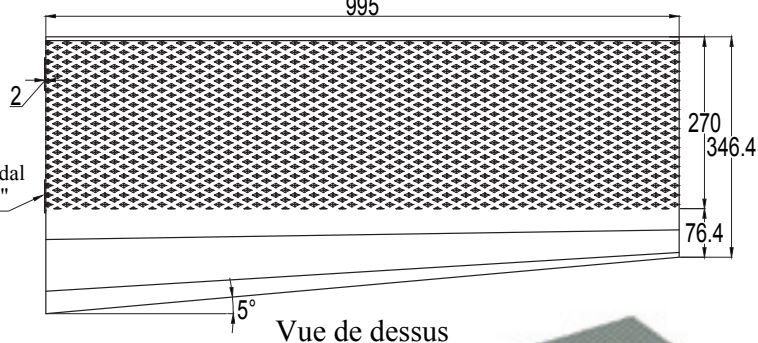


Vue de face



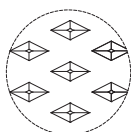
Vue de côté droit

2 écarteurs en forme "S" Stradal sur un seul côté "côté gauche" Ø 50 Epaisseur 2mm

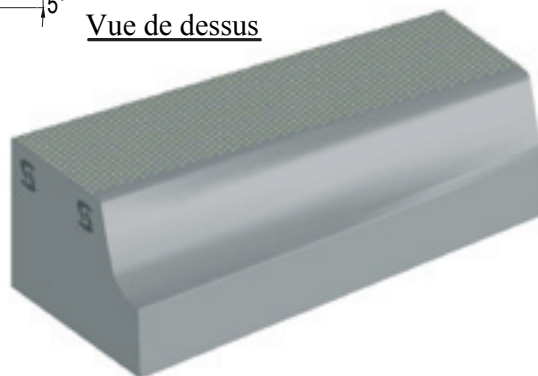


Vue de dessus

- Poids : 272 Kg
- Classe de résistance gel dégel : D
- Classe d'Usure : H
- Classes d'exposition : XF4
- Tolérance : ±3 mm



Détail A



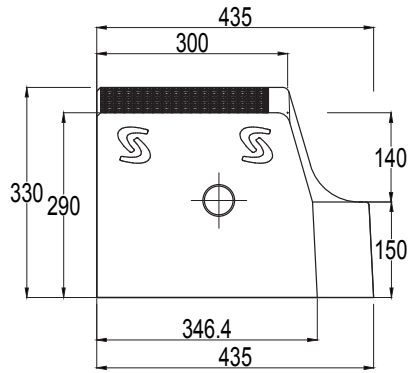
-----	A	M.AIT ALLOUACHE	06/07/2015	Y.PACAUD/C.CRABEL	Etablissement du plan	P.COATIVY
Echelle	Indice	Dessiné par	Date	Vérifié par	Nature de l'évolution	Approuvé par

Ce document est la propriété exclusive de STRADAL. L'usage, la reproduction, la communication à des tiers de ce document doivent faire l'objet d'une autorisation écrite de notre part.

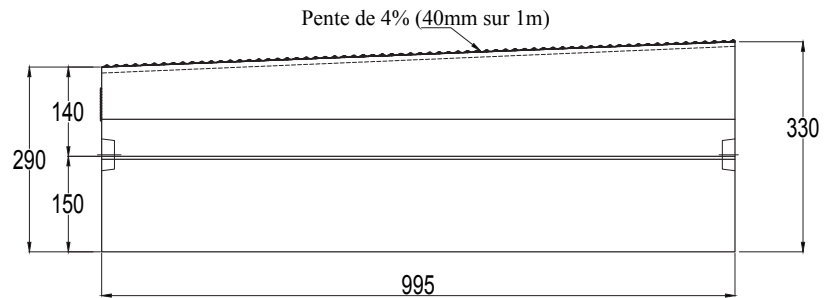
	Format: A4	P2M1404023_RAMPANT DROIT STRA'BUS®_HU18 à HU14_indA_06Juillet2015
	Code article: 805110D	STRA'BUS® RAMPANT DROIT HU 18 à HU 14 Plan de Produit
Usine : St Laurent du mottay/Kilstett		Folio 1/1

BORDURE STRA'BUS® HU 18

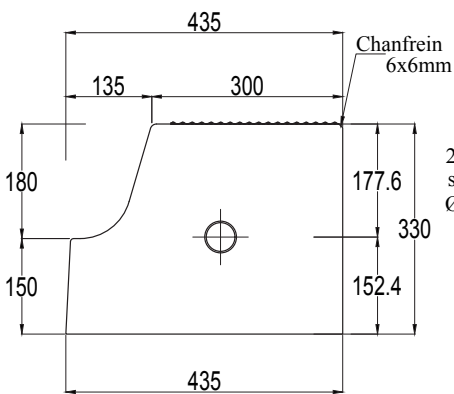
Rampant gauche HU 18 à HU 14



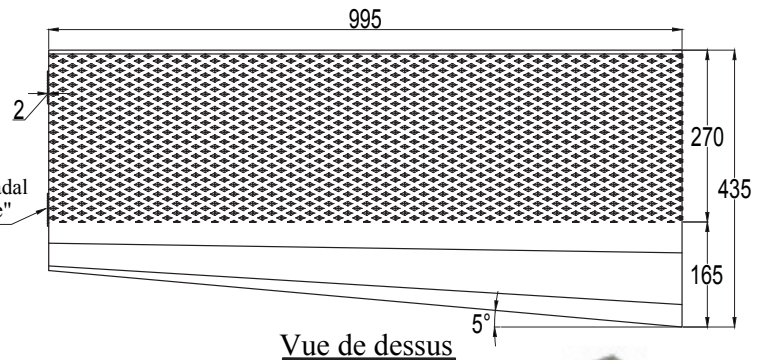
Vue de côté gauche



Vue de face



Vue de côté droit

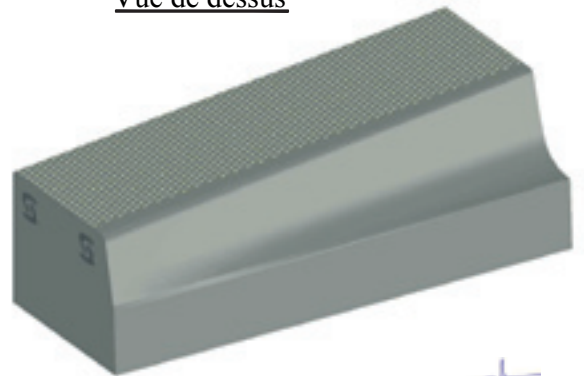


Vue de dessus

Poids théorique : 272 Kg
 Classe de résistance gel dégel : D
 Classe d'Usure : H
 Classes d'exposition : XF4
 Tolérance : ± 3 mm



Détail A



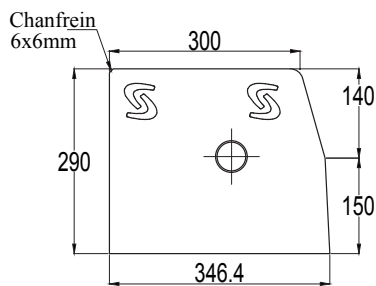
-----	A	M.AIT ALLOUACHE	06/07/2015	Y.PACAUD/C.CRABEL	Etablissement du plan	P.COATIVY
Echelle	Indice	Dessiné par	Date	Vérifié par	Nature de l'évolution	Approuvé par

Ce document est la propriété exclusive de STRADAL. L'usage, la reproduction, la communication à des tiers de ce document doivent faire l'objet d'une autorisation écrite de notre part.

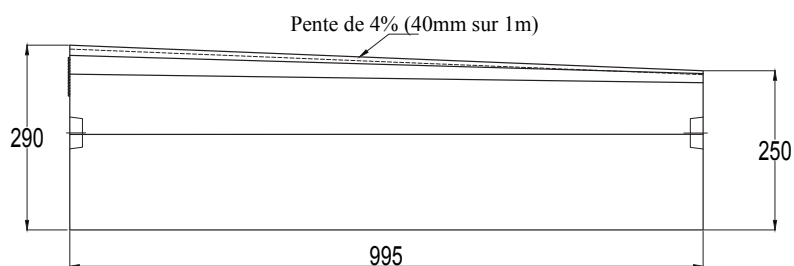
	Format: A4	P2M1404023_RAMPANT GAUCHE STRA'BUS®HU18 à HU14_indA_06Juillet2015
	Code article: 805110G	STRA'BUS® RAMPANT GAUCHE HU 18 à HU 14 Plan de Produit
Usine : St Laurent du mottay/Kilstett		Folio 1/1

BORDURE STRA'BUS® HU 18

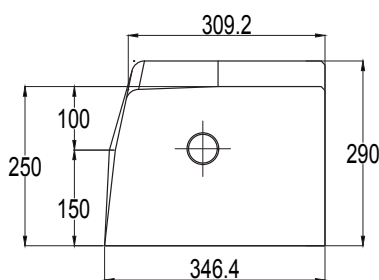
Rampant droit HU 14 à HU 10



Vue de côté gauche

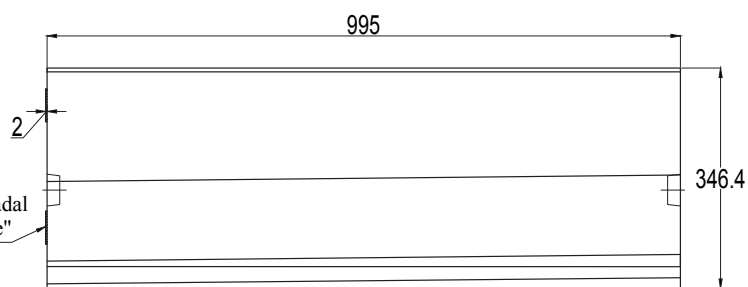


Vue de face

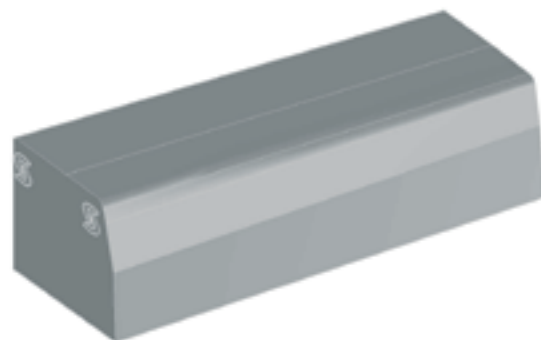


Vue de côté droit

2 écarteurs en forme "S" Stradal sur un seul côté "côté gauche"



Vue de dessus

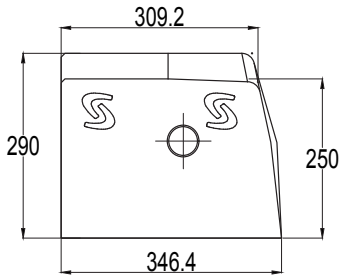


Poids : 213.6 Kg
 Classe de résistance gel dégel : D
 Classe d'Usure : H
 Classe d'exposition : XF4
 Tolérance : ±3 mm

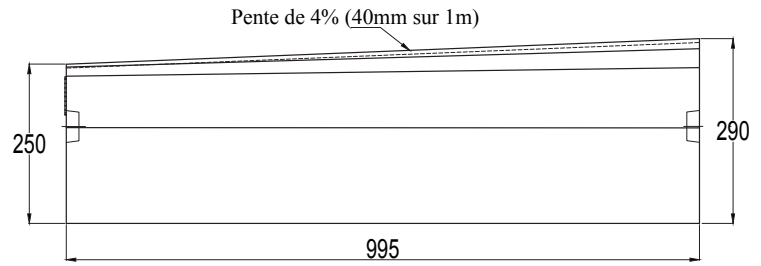
-----	A	M.AIT ALLOUACHE	06/07/2015	Y.PACAUD/C.CRABEIL	Etablissement du plan	P.COATIVY
Echelle	Indice	Dessiné par	Date	Vérifié par	Nature de l'évolution	Approuvé par

Ce document est la propriété exclusive de STRADAL. L'usage, la reproduction, la communication à des tiers de ce document doivent faire l'objet d'une autorisation écrite de notre part.

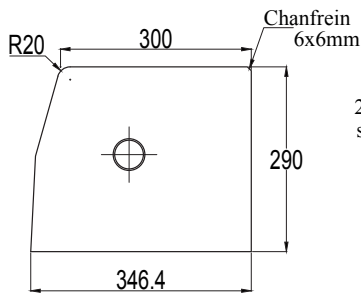
	Format: A4	P2M1404023_RAMPANT DROIT STRA'BUS®_HU14 à HU10_indA_06Juillet2015
	Code article:	STRA'BUS® RAMPANT DROIT HU 14 à HU 10
Usine : St Laurent du mottay/ Kilstett		Plan de Produit Folio 1/1



Vue de côté gauche

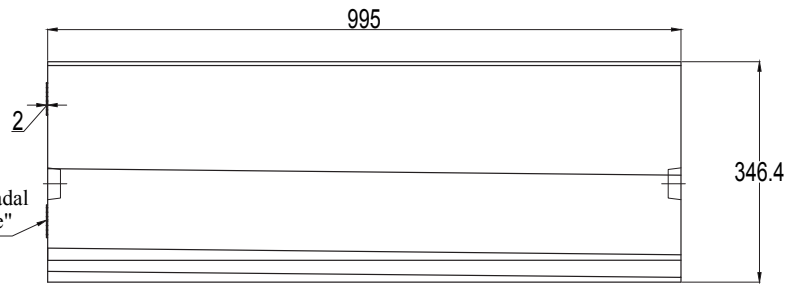


Vue de face

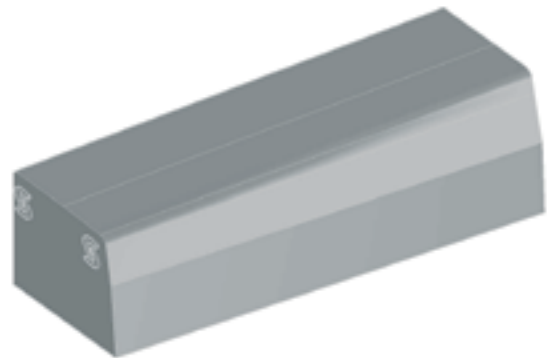


Vue de côté droit

2 écarteurs en forme "S" Stradal sur un seul côté "côté gauche"



Vue de dessus



Poids : 213.6 Kg
 Classe de résistance gel dégel : D
 Classe d'Usure : H
 Classe d'exposition : XF4
 Tolérance : ±3 mm

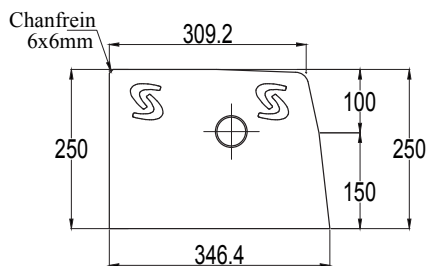
-----	A	M.AIT ALLOUACHE	06/07/2015	Y.PACAUD/C.CRABEIL	Etablissement du plan	P.COATIVY
Echelle	Indice	Dessiné par	Date	Vérifié par	Nature de l'évolution	Approuvé par

Ce document est la propriété exclusive de STRADAL. L'usage, la reproduction, la communication à des tiers de ce document doivent faire l'objet d'une autorisation écrite de notre part.

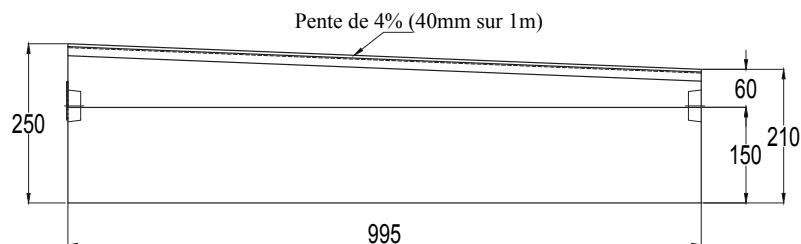
	Format: A4	P2M1404023_RAMPANT GAUCHE STRA'BUS® HU14 à HU10_indA_06Juillet2015
	Code article:	STRA'BUS® RAMPANT GAUCHE HU 14 à HU 10
Usine : St Laurent du mottay/ Kilstett		Plan de Produit Folio 1/1

BORDURE STRA'BUS® HU 18

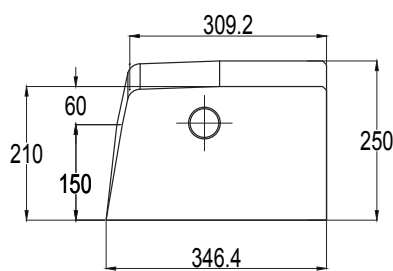
Rampant droit HU 10 à HU 6



Vue de côté gauche

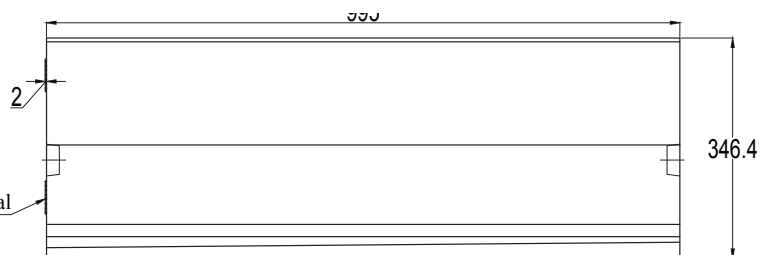


Vue de face

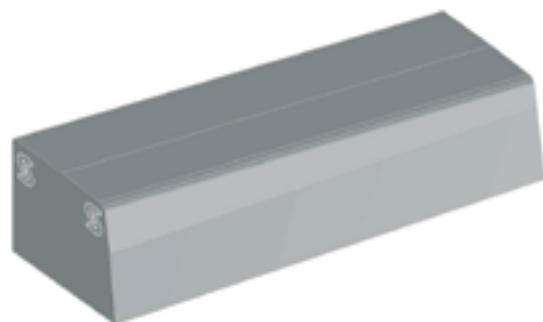


Vue de côté droit

2 écarteurs en forme "S" Stradal
sur un seul côté "côté gauche"
Ø 50 Epaisseur 2mm



Vue de dessus



Poids : 182.4 Kg
Classe de résistance gel dégel : D
Classe d'Usure : H
Classe d'exposition : XF4
Tolérance : ±3 mm

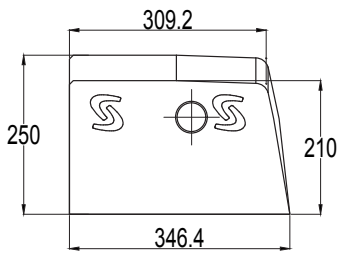
-----	A	M.AIT ALLOUACHE	06/07/2015	Y.PACAUD/C.CRABEL	Etablissement du plan	P.COATIVY
Echelle	Indice	Dessiné par	Date	Vérifié par	Nature de l'évolution	Approuvé par

Ce document est la propriété exclusive de STRADAL. L'usage, la reproduction, la communication à des tiers de ce document doivent faire l'objet d'une autorisation écrite de notre part.

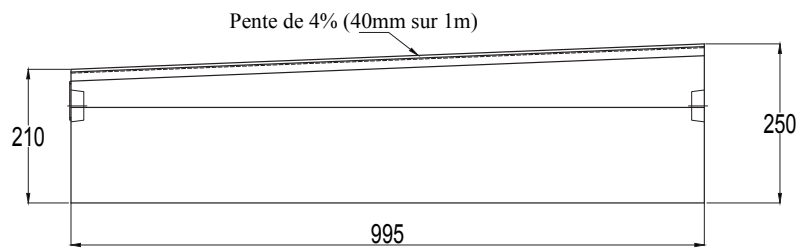
	Format: A4	P2M1404023_RAMPANT DROIT STRA'BUS® HU10 à HU6_indA_06Juillet2015
	Code article:	STRA'BUS® RAMPANT DROIT HU 10 à HU 6
Usine : St Laurent du mottay/ Kilstett		Plan de Produit Folio 1/1

BORDURE STRA'BUS® HU 18

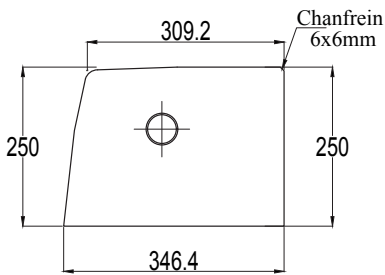
Rampant gauche HU 10 à HU 6



Vue de côté gauche

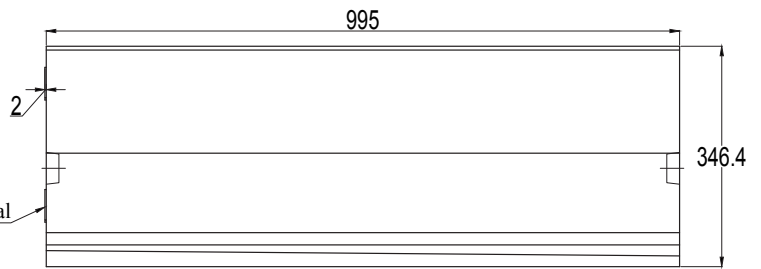


Vue de face

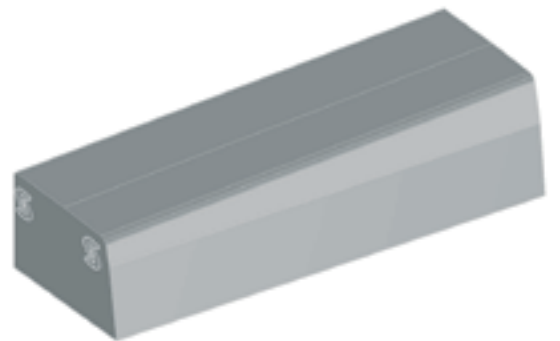


Vue de côté droit

2 écarteurs en forme "S" Stradal
sur un seul côté "côté gauche"
Ø 50 Epaisseur 2mm



Vue de dessus



Poids : 182.4 Kg
Classe de résistance gel dégel : D
Classe d'Usure : H
Classe d'exposition : XF4
Tolérance : ±3 mm

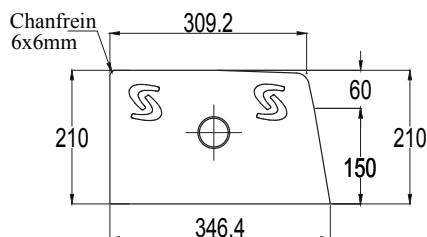
-----	A	M.AIT ALLOUACHE	06/07/2015	Y.PACAUD/C.CRABEL	Etablissement du plan	P.COATIVY
Echelle	Indice	Dessiné par	Date	Vérifié par	Nature de l'évolution	Approuvé par

Ce document est la propriété exclusive de STRADAL. L'usage, la reproduction, la communication à des tiers de ce document doivent faire l'objet d'une autorisation écrite de notre part.

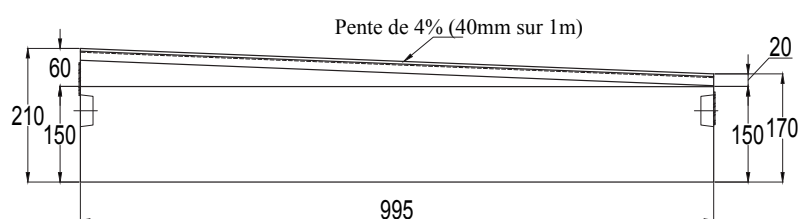
	Format: A4	P2M1404023_RAMPANT GAUCHE STRA'BUS®HU10 à HU6_indA_06Juillet2015				
	Code article:	STRA'BUS® RAMPANT GAUCHE HU 10 à HU 6				
Usine : St Laurent du mottay/ Kilstett	Plan de Produit			Folio 1/1		

BORDURE STRA'BUS® HU 18

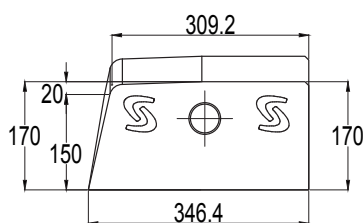
Rampant droit HU 6 à HU 2



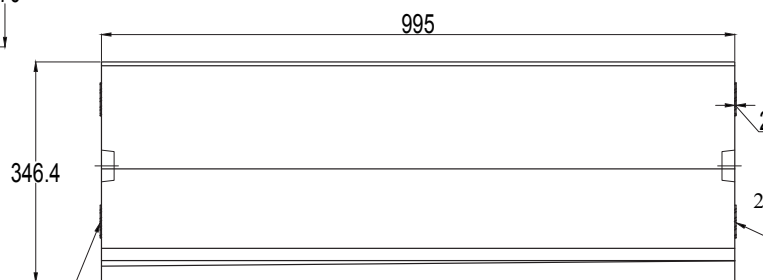
Vue de côté gauche



Vue de face



Vue de côté droit

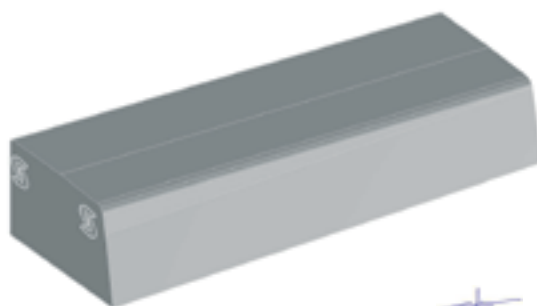


2 écarteurs en forme "S" Stradal sur côté gauche Ø 50 Epaisseur 2mm

Vue de dessus

2 écarteurs en forme "S" Stradal sur côté droit Ø 50 Epaisseur 2mm

Poids : 151.2 Kg
 Classe de résistance gel dégel : D
 Classe d'Usure : H
 Classe d'exposition : XF4
 Tolérance : ±3 mm



-----	A	M.AIT ALLOUACHE	06/07/2015	Y.PACAUD/C.CRABEIL	Etablissement du plan	P.COATIVY
Echelle	Indice	Dessiné par	Date	Vérifié par	Nature de l'évolution	Approuvé par

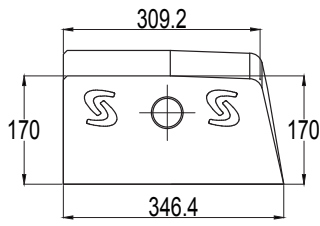
Ce document est la propriété exclusive de STRADAL. L'usage, la reproduction, la communication à des tiers de ce document doivent faire l'objet d'une autorisation écrite de notre part.

	Format: A4	P2M1404023_RAMPANT DROIT STRA'BUS® HU6 à HU2_indA_06Juillet2015
	Code article:	STRA'BUS® RAMPANT DROIT HU 6 à HU 2 Plan de Produit
Usine : St Laurent du mottay/ Kilstett		Folio 1/1

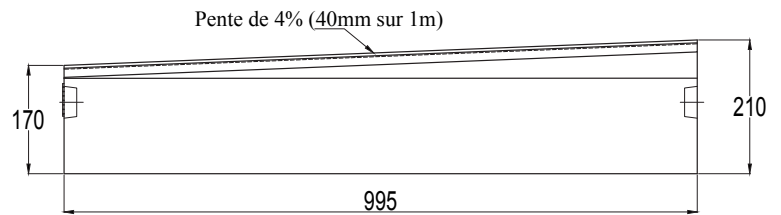


BORDURE STRA'BUS® HU 18

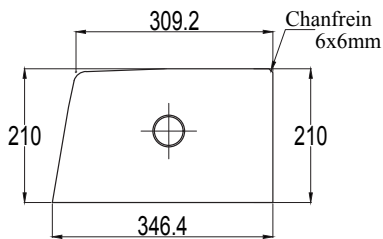
Rampant gauche HU 6 à HU 2



Vue de côté gauche

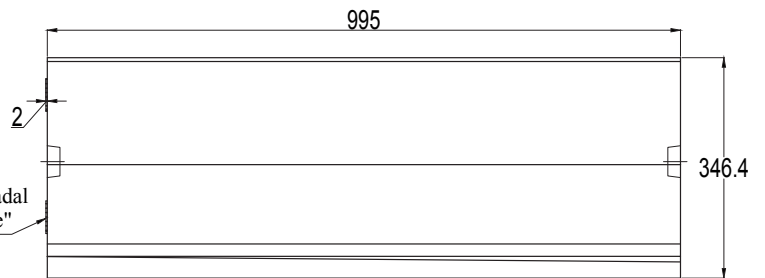


Vue de face

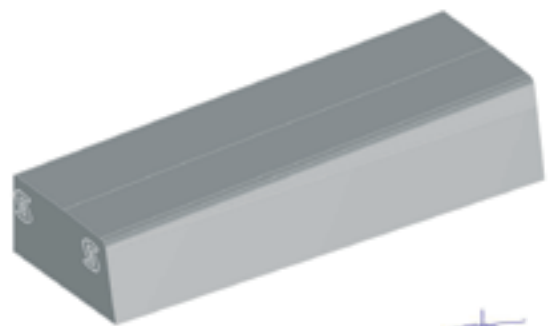


Vue de côté droit

2 écarteurs en forme "S" Stradal sur un seul côté "côté gauche"
Ø 50 Epaisseur 2mm



Vue de dessus



Poids : 151.2 Kg
Classe de résistance gel dégel : D
Classe d'Usure : H
Classe d'exposition : XF4
Tolérance : ±3 mm

-----	A	M.AIT ALLOUACHE	06/07/2015	Y.PACAUD/C.CRABEIL	Etablissement du plan	P.COATIVY
Echelle	Indice	Dessiné par	Date	Vérifié par	Nature de l'évolution	Approuvé par

Ce document est la propriété exclusive de STRADAL. L'usage, la reproduction, la communication à des tiers de ce document doivent faire l'objet d'une autorisation écrite de notre part.

	Format: A4	P2M1404023_RAMPANT GAUCHE STRA'BUS® HU6 à HU2_indA_06Juillet2015
	Code article:	STRA'BUS® RAMPANT GAUCHE HU 6 à HU 2
Usine : St Laurent du mottay/ Kilstett		Plan de Produit Folio 1/1



BORDURE STRA'BUS® HU 21

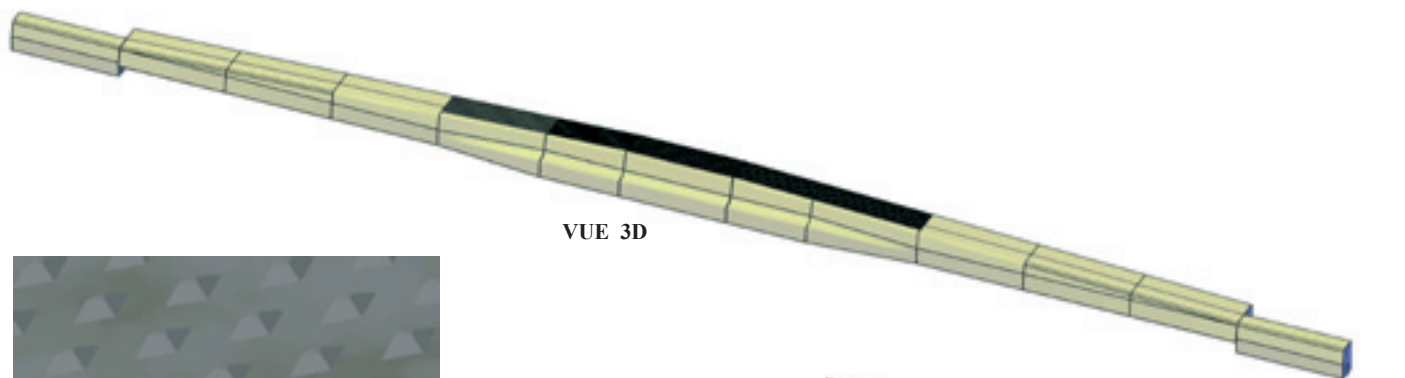
Bordure + rampant gauche et droit HU 21 à HU 2



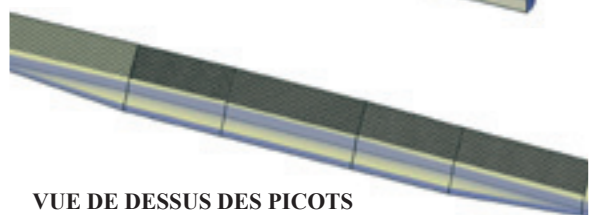
VUE DE DESSUS



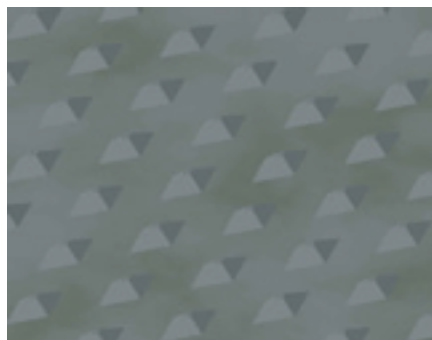
VUE DE FACE



VUE 3D




VUE DE DESSUS DES PICOTS



DETAIL A

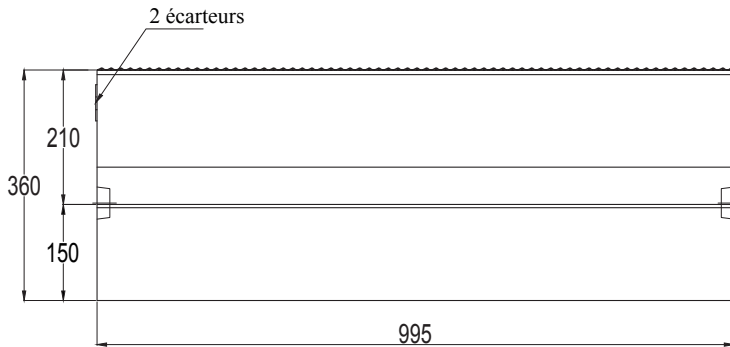
-----	A	M.AIT ALLOUACHE	02/11/2016	Y.PACAUD/C.CRABEIL	Etablissement du plan	P.COATIVY
Echelle	Indice	Dessiné par	Date	Vérifié par	Nature de l'évolution	Approuvé par

Ce document est la propriété exclusive de STRADAL. L'usage, la reproduction, la communication à des tiers de ce document doivent faire l'objet d'une autorisation écrite de notre part.

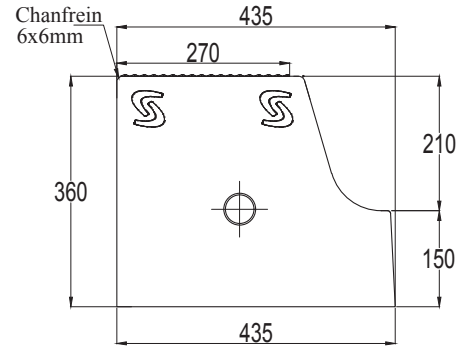
	Format : A3	E2M1607049_BORDURE + RAMPANT STRA'BUS® GAUCHE ET DROIT_indA_02Novembre2016
	Code article:	BORDURE + RAMPANT STRA'BUS® GAUCHE ET DROIT Plan d'Ensemble Stra'Bus HU21 à HU2
Usine : St Laurent du mottay/ Kilstett		

BORDURE STRA'BUS® HU 21

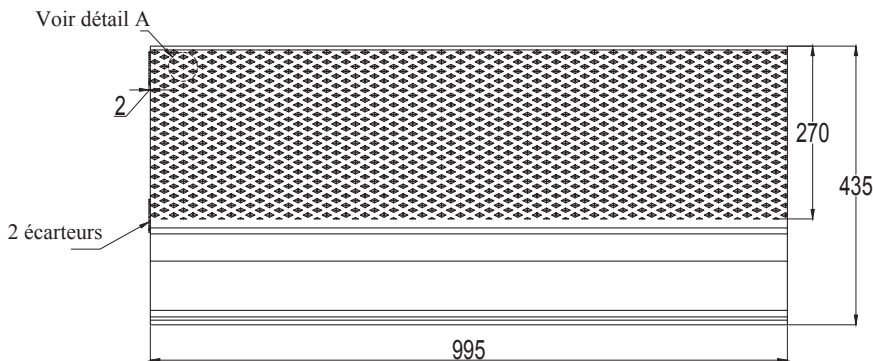
Élément droit HU 21



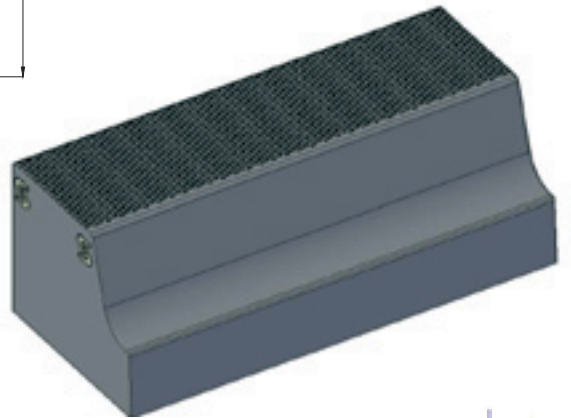
Vue de face



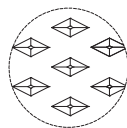
Vue de côté gauche



Vue de dessus



Forme béton :	0,152 m
Densité béton :	2400 Kg/m ³
Poids théorique :	317 Kg
Classe de résistance gel dégel :	D
Classe d'Usure :	H
Classe d'exposition :	XF4
Tolérance :	±3 mm



Détail A

-----	A	M.AIT ALLOUACHE	02/11/2016	Y.PACAUD/C.CRABEL	Etablissement du plan	P.COATIVY
Echelle	Indice	Dessiné par	Date	Vérifié par	Nature de l'évolution	Approuvé par

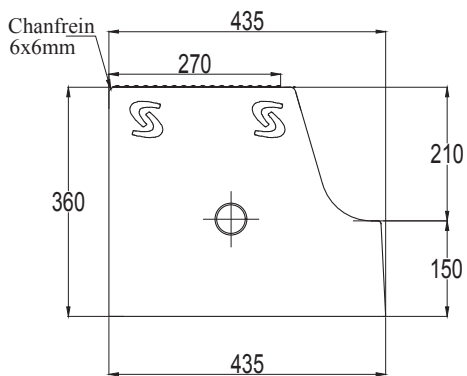
Ce document est la propriété exclusive de STRADAL. L'usage, la reproduction, la communication à des tiers de ce document doivent faire l'objet d'une autorisation écrite de notre part.

	Format: A4	P2M1607049_BORDURE STRA'BUS®_HU21_indA_02Novembre2016
	Code article:	STRA'BUS® ELEMENT DROIT HU 21
Usine : St Laurent du mottay/Kilstett		Plan de Produit Folio 1/1

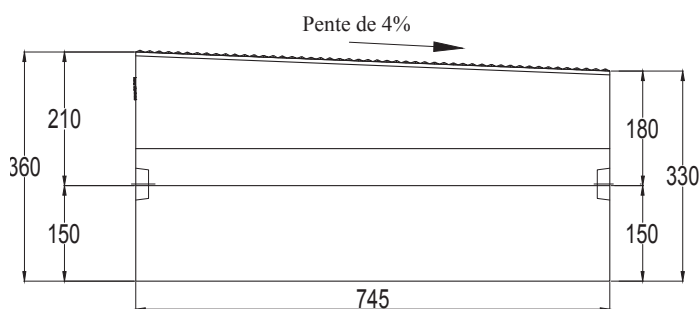


BORDURE STRA'BUS® HU 21

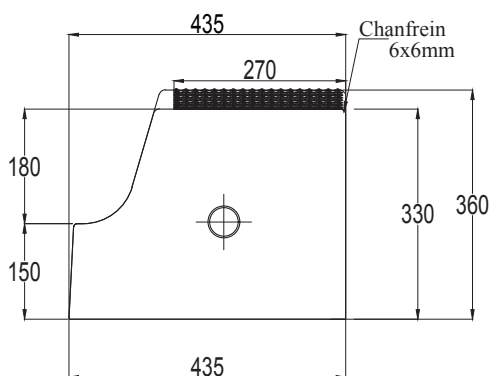
Rampant droit HU 21 à HU 18



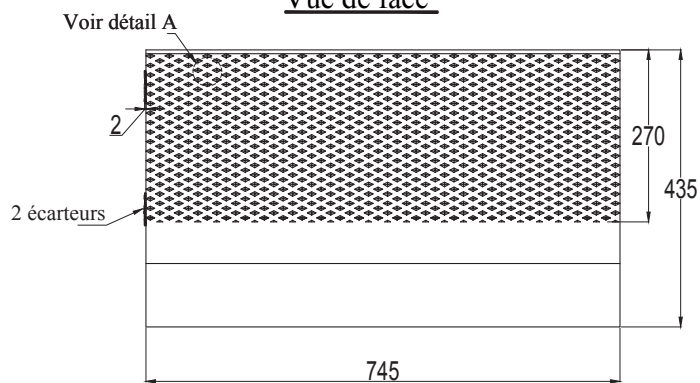
Vue de côté gauche



Vue de face

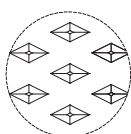


Vue de côté droit

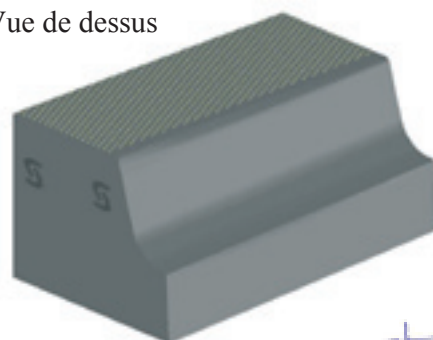


Vue de dessus

- Densité béton : 2400 Kg/m³
- Poids théorique : 230.4 Kg
- Classe de résistance gel dégel : D
- Classe d'Usure : H
- Classes d'exposition : XF4
- Tolérance : ±3 mm



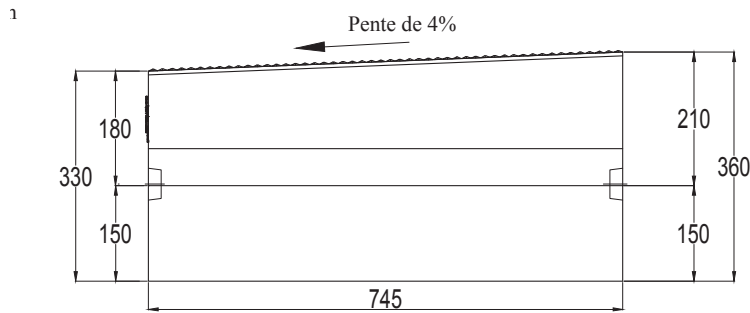
Détail A



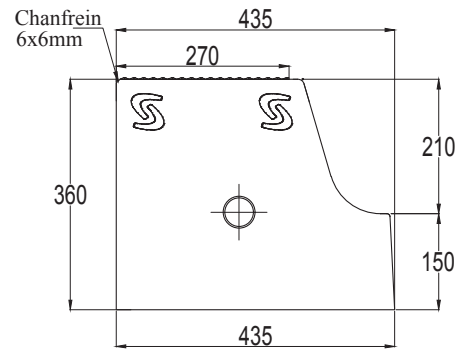
-----	A	M.AIT ALLOUACHE	02/11/2016	Y.PACAUD/C.CRABEL	Etablissement du plan	P.COATIVY
Echelle	Indice	Dessiné par	Date	Vérifié par	Nature de l'évolution	Approuvé par

Ce document est la propriété exclusive de STRADAL. L'usage, la reproduction, la communication à des tiers de ce document doivent faire l'objet d'une autorisation écrite de notre part.

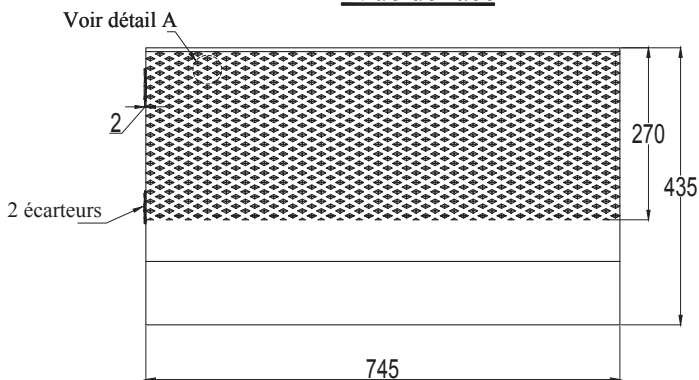
	Format: A4	P2M1607049_RAMPANT DROIT STRA'BUS®_HU21 à HU18_indA_02Novembre 2016
	Code article:	STRA'BUS® RAMPANT DROIT HU 21 à HU 18
Usine : St Laurent du mottay/Kilstett	Plan de Produit	Folio 1/1



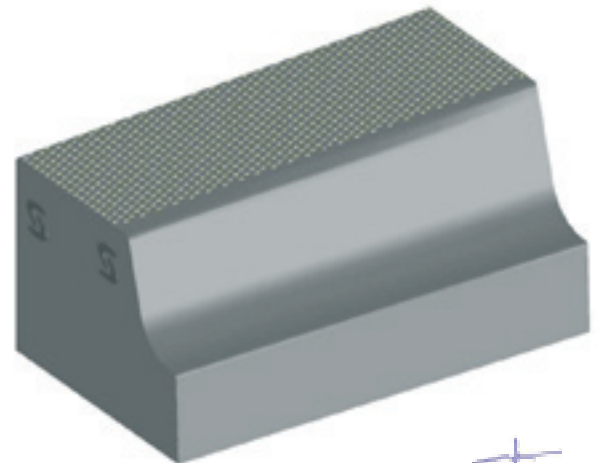
Vue de face



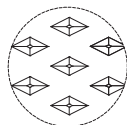
Vue de côté gauche



Vue de dessus



Volume béton :	0.096 m ³
Densité béton :	2400 Kg/m ³
Poids théorique :	230.4 Kg
Classe de résistance gel dégel :	D
Classe d'Usure :	H
Classes d'exposition :	XF4
Tolérance :	±3 mm

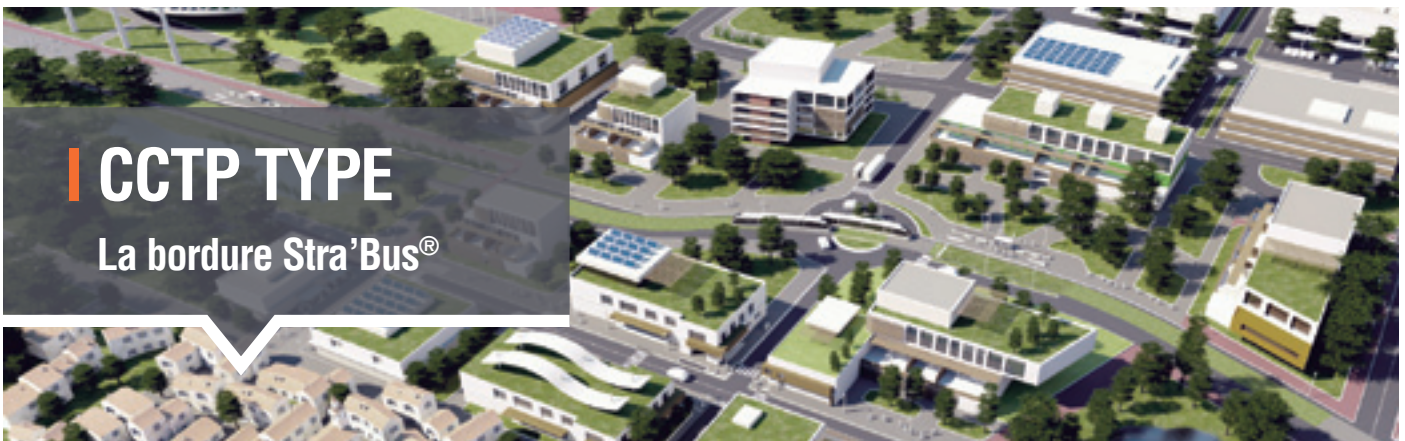


Détail A

-----	A	M.AIT ALLOUACHE	02/11/2016	Y.PACAUD/C.CRABEL	Etablissement du plan	P.COATIVY
Echelle	Indice	Dessiné par	Date	Vérifié par	Nature de l'évolution	Approuvé par

Ce document est la propriété exclusive de STRADAL. L'usage, la reproduction, la communication à des tiers de ce document doivent faire l'objet d'une autorisation écrite de notre part.

	Format: A4	P2M1607049_RAMPANT GAUCHE STRA'BUS®_HU21 à HU18_indA_02Novembre2016
	Code article:	
Usine : St Laurent du mottay/Kilstett		<p>STRA'BUS® RAMPANT GAUCHE HU 21 à HU 18</p> <p>Plan de Produit Folio 1/1</p>



CCTP TYPE

La bordure Stra'Bus®

Bordures de quai de bus non franchissables préfabriquées Stra'Bus® HU 18 ou HU 21 de chez Stradal ou équivalent.

Ces bordures monolithiques auto-stables en béton de ciment blanc ou gris (choix) seront conformes aux exigences de la norme NF EN 1340.

Résistance à la flexion : classe U.

Résistance renforcée aux agressions climatiques : classe D.

Usure par abrasion : classe H.

Résistance à la glissance : à l'état humide SRT de 54 (norme ≥ 40).

Le dessus de la bordure garantit l'adhérence par des picots tactiles en relief sur toute la surface accessible (SRT ≥ 60).

La face avant de la bordure :

- sera incurvée, de type guide roue, lisse et non abrasive
- permettra lors de l'accostage des cars et bus de respecter les lacunes horizontales et verticales (maximum 50 mm) définies par l'arrêté ministériel du 18 juillet 2008 relatif à la mise en accessibilité des véhicules de transport public guidé.

Les bordures seront munies de série :

- d'un écarteur latéral garantissant la réalisation des joints de dilatation
- de sangles à usage unique intégrées à la fabrication garantissant une mise en œuvre sécurisée.

FORMATS

Élément droit HU 18

- Stra'Bus® HU18
435-330/300/150-180 mm longueur 1,00 ml
picots tactiles en relief.

Éléments raccords pente 4 % sur bordure profil T

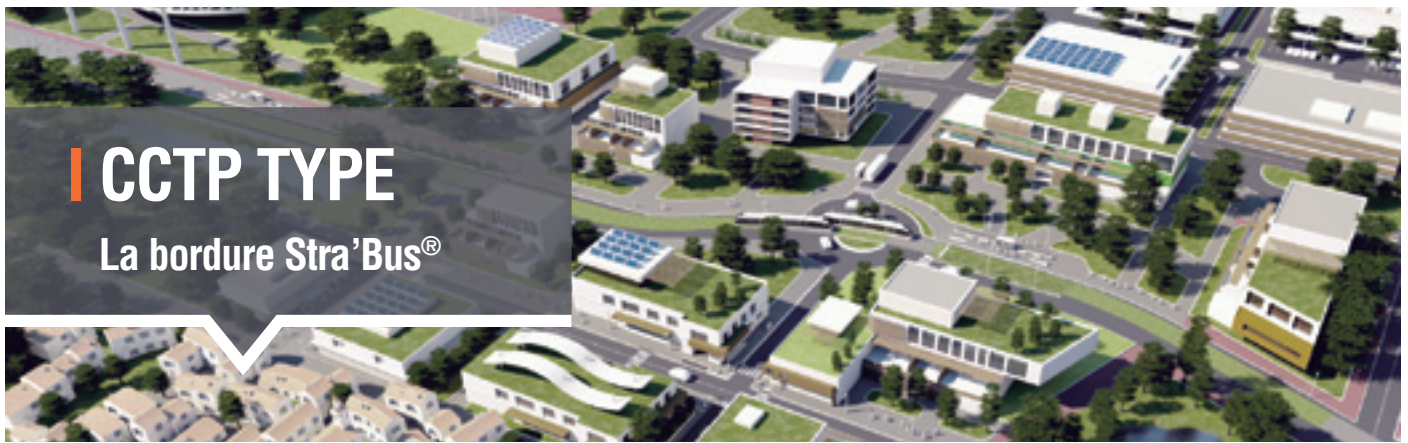
- Stra'Bus® raccord droit HU 18-14
435-346-330/300/150-140 mm longueur 1,00 ml
picots tactiles en relief
- Stra'Bus® raccord gauche HU 18-14
435-346-330/300/150-140 mm longueur 1,00 ml
picots tactiles en relief
- Stra'Bus® raccord droit HU 14-10
346/250-290/300/150-100 mm longueur 1,00 ml
- Stra'Bus® raccord gauche HU 14-10
346/250-290/300/150-100 mm longueur 1,00 ml
- Stra'Bus® raccord droit HU 10-6
346/210-250/300/150-60 mm longueur 1,00 ml
- Stra'Bus® raccord gauche HU 10-6
346/210-250/300/150-60 mm longueur 1,00 ml
- Stra'Bus® raccord droit HU 6-2
346/170-210/300/150-20 mm longueur 1,00 ml
- Stra'Bus® raccord gauche HU 6-2
346/170-210/300/150-20 mm longueur 1,00 ml

Élément droit HU 21

- Stra'Bus® HU21
435-360/300/150-210 mm longueur 1,00 ml

Éléments raccords pente 4 % sur bordure profil T

- Stra'Bus® raccord droit HU 21-18
435-360-330/300/150-180 mm longueur 0,75 ml
- Stra'Bus® raccord gauche HU 21-18
435-360-330/300/150-180 mm longueur 0,75 ml



MISE EN ŒUVRE

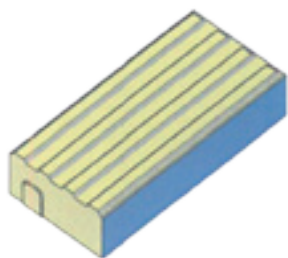
- Se référer au fascicule 31 du CCTG et/ou à la norme NF P 98-335-2007-05.
- Levage et manutention par les sangles intégrées à usage unique.
- Pose sur une fondation béton de classe B16 selon la norme NF P 18-305 d'épaisseur supérieure ou égale à 10 cm (l'épaisseur est définie suivant la portance du fond de fouille).
- Largeur de la fondation béton, égale à la largeur de la bordure et augmentée d'au moins 10 cm de part et d'autre.
- Pose sur béton frais.
- Calage par solin continu, épaulement au niveau des joints, hauteur au moins égale à la mi-hauteur de la bordure.





PRODUITS ASSOCIÉS

La bordure Stra'Bus®



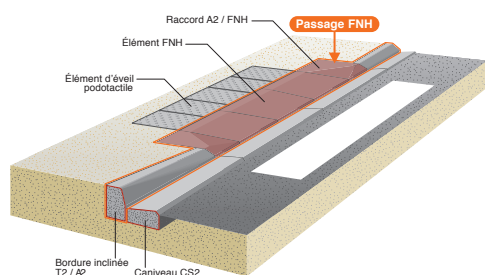
DALLE DE GUIDAGE DAL'GUID®

Conforme à la norme NF P 98-352 novembre 2015 et certifié NF EN 1339 GTS (guide tactile au sol)

Recommandations CEREMA novembre 2015 :

- ERP et IOP à forte fréquentation : gares, musées, centres commerciaux...
- Espaces vastes : places, parvis, trottoirs très larges...
- Espaces partagés ou complexes : zones de rencontres...
- Lieux où localiser des points d'intérêts : arrêts de transport en commun, arrivée vers des passages piétons, entrées d'ERP et d'IOP.

> VOIR FICHE TECHNIQUE N° 502



PASSAGE PIÉTONS FNH

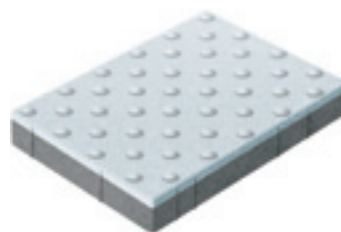
> FICHE TECHNIQUE N° 506

DALLE SYMBOLE HANDICAPÉ

Recommandations CEREMA juillet 2010 :

La présence du pictogramme "fauteuil" est facultative. Elle apporte cependant un complément d'information en indiquant l'emplacement de la porte centrale du véhicule, ce qui peut permettre, pour une personne en fauteuil, une meilleure anticipation et donc un embarquement plus facile et rapide.

> FICHE TECHNIQUE N° 509



DALLE PODOTACTILE

Conforme à la norme NF P 98-351 août 2010 et certifié NF EN 1339 EV (éveil de vigilance).

> VOIR FICHE TECHNIQUE N° 500

Agences commerciales

Région Nord

201, route de Wervicq - BP 68
59560 Comines
Tél. : 03 20 63 12 51
Fax : 03 20 39 91 44
agencevrd.nord@stradal.fr

Région Est

Route de Lingolsheim
BP 80402 - Geispolsheim
67412 Illkirch Cedex
Tél. : 03 88 78 22 12
Fax : 03 88 77 30 04
agencevrd.est@stradal.fr

Région Sud-Est

Zone Industrielle Sud
26780 Châteauneuf-du-Rhône
Tél. : 04 75 90 75 11
Fax : 04 75 90 82 84
agencevrd.sud-est@stradal.fr

Région Sud-Ouest

16, avenue Gustave Eiffel
BP 7 - 33605 Pessac Cedex
Tél. : 05 57 26 15 86
Fax : 05 57 26 15 71
agencevrd.sud-ouest@stradal.fr

Région Ouest

Les Terres Rouges
44320 Arthon en Retz
Tél. : 02 40 64 07 23
Fax : 02 40 64 07 32
agencevrd.ouest@stradal.fr

Région Ile-de-France

Route de Flins, Zone de l'Érable
78410 Bouafle
Tél. : 01 30 90 01 03
Fax : 01 30 90 33 11
agencevrd.inc@stradal.fr

www.stradal-vrd.fr

 **STRADAL**

Le Cérame Bât. B - 47, avenue des Genottes
CS 98318 - 95803 Cergy-Pontoise Cedex
Tél. : 01 34 25 55 55 - Fax : 01 34 25 55 85

