



DOMUSCLASSICA®  
| Collection |

# SEMENTTILAATAT



## SISÄLTÖ

|   |    |
|---|----|
| INFO  | 3  |
| USEIN KYSYTTYÄ  | 5  |
| MAROKKOLAINEN   | 7  |
| ESPAÑJALAINEN   | 9  |
| BELGIALAINEN  | 11 |
| RANSKALAINEN  | 13 |
| ITALIALAINEN  | 15 |
| NORJALAINEN   | 17 |
| HOLLANTILAINEN  | 19 |
| LUXEMBURGILAINEN  | 21 |
| PORTUGALILAINEN   | 22 |
| RUUDULLINEN   | 23 |
| YKSIVÄRINEN   | 24 |
| KÄSITTELYAINEET   | 25 |
| VINKKEJÄ SEMENTTILAATTOJEN<br>ASENNUKSEEN JA YLLÄPITOON | 28 |

#31

#33

#30

#33

#32

#31

#31

#30

#32

## OLEMME YLPEITÄ TUOTTEISTAMME!

ME TÄÄLLÄ DOMUKSELLA TUNNEMME VANHAT RAKENNUKSET. HALUAMME  
AUTTAA TEITÄ LÖYTÄMÄÄN KOTIINNE PARHAAT MAHDOLLISET RAKENNUSOSAT,  
JOILLA VANHAN TALONNE TUNNELMA SÄILYY JUURI SELLAISENA KUIN  
SE ON AIEMMINKIN OLLUT. TARJOAMAMME TUOTTEET VALMISTETAAN  
KYMMENIÄ VUOSIA TOIMINEISSA VERSTAISSA, JOISSA TYÖHÖN SUHTAUDUTAAN  
KUNNIAHIMOISESTI JA LAATUUN VAHVASTI PANOSTAEN.  
OLEMME ERITTÄIN YLPEITÄ VALIKOIMASTAMME!

## HALUAMME OLLA APUNASI

SAAT MEIHIN YHTEYDEN SEURAAVASTI:

### PUHELIN

0400-23 24 25

ASIAKASPALVELUMME ON AVOINNA

MA-TO KLO 9-15 JA SU KLO 12-15

### SÄHKÖPOSTI

DOMUS@DOMUSCLASSICA.COM

### VERKKOKAUPPA

WWW.DOMUSCLASSICA.FI

## MYYMÄLÄMME

### HELSINKI

EROTTAJANKATU 11, 00130 HELSINKI

PUHELIN 044-715 4200

### HATTULA

METSÄNKYLÄNTIE 2, 13900 PEKOLA

PUHELIN 0400-23 24 25



KÄSIKÄYTTÖINEN SEMENTTILAATTOJEN PURISTIN AJALTA ENNEN  
NYKYAIKAISTEN HYDRAULI-PURISTIMIEN KEKSIMISEN.



## USEIN KYSYTTYÄ

### **KOSKA SEMENTTILAATTOJA ON ALETTU VALMISTAA?**

Varhaisimmat säilyneet sementtilaatat ovat 1700-luvun lopulta Espanjasta, jossa niitä valmistettiin islamilaisuudesta tuttujen ornamenttisten kuvioiden inspiroimana. Erityisen suureen suosioon ne nousivat kuitenkin 1850 -luvun jälkeen, jolloin hydraulinen puristustekniikka kehittyi helpottamaan ja nopeuttamaan laattojen valmistusta. Sementtilaatat levisivät tämän jälkeen nopeasti yleiseen käyttöön muuallekin Eurooppaan ja Amerikkaan. Ns. marokkolaislaatat ovat meille kaikille tuttuja vanhojen kivitalojen porraskäytävistä sekä kartanoiden auloista ja keittiöistä. 1920 -luvulla muotiin tullut Linoleum syrjäytti osin sementin käytön lattiamateriaalina, mutta senkin kuvioinnissa on nähtävissä viitteitä sementtilaattojen ornamenttikasta.

### **MITEN SEMENTTILAATAT ON VALMISTETTU?**

Sementtilaatat on valmistettu puristamalla hieman kostea sementti tiiviiksi ja kuivaksi usean tuhannen kilon voimalla. Laattoja ei polteta uunissa, mikä tekee menetelmästä myös ekologisen. Domus Classican edustamat sementtilaatat on valmistettu käsityönä ja täsmälleen samalla tekniikalla kuin 160 vuotta sitten - tosin uusimpaa puristustekniikkaa hyödyntäen. Ennen puristusta sementin pintaan levitetään eri värisävyjä kuviomuotin avulla. Taidokkaasti ja korkeatasoisesti valmistetut laatat tunnistaa siitä, että värien reunat ovat tasaiset, eivätkä eri sävyt sotkeudu toisiinsa. Mitä useampi värisävy laatasta on, sitä haastavampaa se on valmistaa. Laatat ovat 100 % käsityötä ja siksi pienet värisävyerot ovat mahdollisia, eivät kuitenkaan yleisiä.

### **MIHIN TILOIHIN LAATAT SOVELTUVAT?**

Sementtilaattoja on alun perin käytetty mm. kivitalojen porraskäytävissä hyvän kestäväyytensä johdosta. Julkisiin tiloihin nykyiset laatatkin sopivat oivallisesti. Sementtilaatoissa väritys on imeytetty sementin sisään noin 3-4 mm syvyyteen, joten myös värisävyt kestävät muuttumattomina sukupolvelta toiselle. Nykyään käyttökohteita on laajemminkin. Kuvioitu laatta sopii hyvin keittiöön (lattialle tai seinälle), eteistiloihin, kuisteille, kylpyhuoneisiin, saunaan, kasvihuoneisiin ja katetuille terasseille. Suihkutilassa valkaisevat hiustenpesuaineet tai -värjäysaineet ovat ongelmallisia huokoisille laatoille. Laatan alle voi asentaa lattialämmityksen ja vesieristeen. Valikoimissamme olevien laattojen kuviot ovat vanhoja malleja 1800 -luvun lopulta tai 1900 -luvun alusta. Yksivärisiä laattoja voi käyttää myös ns. friisilaattoina kehystämässä lattiaa tai mikseipä myös ruudullisen lattian valmistukseen. Sementtilaatat soveltuvat hyvin mihin hyvänsä tilaan - vain mielikuvitus on rajana.

### **ONKO ASENTAMINEN VAIKEAA?**

Asentaminen ei ole vaikeaa. Tarvittaessa laatat voi latoa ilman saumaakin. Ja mikäs sen helpompaa. Lisäohjeita asennukseen on esitteen lopussa.

### **KUINKA PALJON TARVITSEN LAATTOJA?**

Laatan leveys ja syvyys on 20 cm. Paksuudeltaan laatat ovat joko 1,2 tai 1,5 cm. Laatan paksuudesta riippuen pakkauksessa on aina joko 12 tai 16 laattaa eli noin 1/2 neliötä. Lattianeliölle menee 25 laattaa. Kaikissa pakkauksessa olevissa yksittäisissä laatoissa kuviointi on samankaltainen.



# SEMENTTILAATAT





**MAROKKOLAINEN ( 2 KPL )**
**MAROKKOLAINEN, HARMAA**
**617-010-10**
**92,00 € / ltk**

|                   |                      |                  |                                 |
|-------------------|----------------------|------------------|---------------------------------|
| Pakkaus sisältää: | <b>16 laattaa</b>    | Laatta-ala yht.: | <b>0,64 m<sup>2</sup></b>       |
| Laatan koko:      | <b>20 cm x 20 cm</b> | Laatan paksuus:  | <b>1,2 cm</b>                   |
|                   |                      | Neliöhinta:      | <b>143,75 € / m<sup>2</sup></b> |



Marokkolaisesta kuvioinnista on tummempi ja hailakampi vihreä.

**MAROKKOLAINEN, VIHREÄNHARMAA**
**617-010-11**
**69,00 € / ltk**

|                   |                      |                  |                                 |
|-------------------|----------------------|------------------|---------------------------------|
| Pakkaus sisältää: | <b>12 laattaa</b>    | Laatta-ala yht.: | <b>0,48 m<sup>2</sup></b>       |
| Laatan koko:      | <b>20 cm x 20 cm</b> | Laatan paksuus:  | <b>1,5 cm</b>                   |
|                   |                      | Neliöhinta:      | <b>143,75 € / m<sup>2</sup></b> |



Laattojen mallit ovat peräisin 1800 -luvun lopulla ja 1900 -luvun alussa rakennetuista taloista.

**DOMUSCLASSICA®**

 TIEDUSTELUT JA TILAUKSET: [domus@domusclassica.com](mailto:domus@domusclassica.com) | p. 0400 23 24 25 (ma-to 9-15) | [www.domusclassica.fi](http://www.domusclassica.fi)

Hinnat sisältävät arvonlisäveroa 24 % | Domus Classica Oy varaa oikeuden hinta- ja tuotetietomuutoksiin







## ESPANJALAINEN ( 3 KPL )

### ESPANJALAINEN, SINIHARMAA

617-010-24

69,00 € / ltk

Pakkaus sisältää: **12 laattaa** Laatta-ala yht.: **0,48 m<sup>2</sup>**  
 Laatan koko: **20 cm x 20 cm** Laatan paksuus: **1,5 cm**  
 Neliöhinta: **143,75 € / m<sup>2</sup>**



Sementtilaatoissa harmaa on vahvasti esillä.  
Sävyjä on monia.

### ESPANJALAINEN, HARMAA

617-010-25

69,00 € / ltk

Pakkaus sisältää: **16 laattaa** Laatta-ala yht.: **0,64 m<sup>2</sup>**  
 Laatan koko: **20 cm x 20 cm** Laatan paksuus: **1,2 cm**  
 Neliöhinta: **107,81 € / m<sup>2</sup>**



Espanjalaisessa kuvioinnissa on vahvat värit.

### ESPANJALAINEN, VIHREÄ

617-010-26

69,00 € / ltk

Pakkaus sisältää: **16 laattaa** Laatta-ala yht.: **0,64 m<sup>2</sup>**  
 Laatan koko: **20 cm x 20 cm** Laatan paksuus: **1,2 cm**  
 Neliöhinta: **107,81 € / m<sup>2</sup>**



Tämä vihreäsävyinen laatta on myös tilaustuote.  
Toimitusaika on vähintään kolme viikkoa.







**BELGIALAINEN ( 4 KPL )**
**BELGIALAINEN, VALKO-HARMAA**
**617-010-18**
**61,00 € / ltk**

|                   |                      |                  |                                 |
|-------------------|----------------------|------------------|---------------------------------|
| Pakkaus sisältää: | <b>12 laattaa</b>    | Laatta-ala yht.: | <b>0,48 m<sup>2</sup></b>       |
| Laatan koko:      | <b>20 cm x 20 cm</b> | Laatan paksuus:  | <b>1,5 cm</b>                   |
|                   |                      | Neliöhinta:      | <b>127,08 € / m<sup>2</sup></b> |



Tämä malli on kotoisin Brysseliläisen vanhan  
kivitalon porraskäytävästä.

**BELGIALAINEN, HARMAA**
**617-010-28**
**82,00 € / ltk**

|                   |                      |                  |                                 |
|-------------------|----------------------|------------------|---------------------------------|
| Pakkaus sisältää: | <b>16 laattaa</b>    | Laatta-ala yht.: | <b>0,64 m<sup>2</sup></b>       |
| Laatan koko:      | <b>20 cm x 20 cm</b> | Laatan paksuus:  | <b>1,2 cm</b>                   |
|                   |                      | Neliöhinta:      | <b>128,13 € / m<sup>2</sup></b> |



Harmaat värit ovat suosittuja sementtilaatoissa.  
Niin on harmaata paljon tässäkin mallissa.

**BELGIALAINEN, VIHREÄ**
**617-010-29**
**82,00 € / ltk**

|                   |                      |                  |                                 |
|-------------------|----------------------|------------------|---------------------------------|
| Pakkaus sisältää: | <b>16 laattaa</b>    | Laatta-ala yht.: | <b>0,64 m<sup>2</sup></b>       |
| Laatan koko:      | <b>20 cm x 20 cm</b> | Laatan paksuus:  | <b>1,2 cm</b>                   |
|                   |                      | Neliöhinta:      | <b>128,13 € / m<sup>2</sup></b> |



Sementtilaattojen värit syntyvät sabluunojen avulla.  
Taidokkaasti tehdyissä laatoissa väri ei valu yli  
kuvion rajojen.

**BELGIALAINEN, TUMMANHARMAA**
**617-010-34**
**82,00 € / ltk**

|                   |                      |                  |                                 |
|-------------------|----------------------|------------------|---------------------------------|
| Pakkaus sisältää: | <b>16 laattaa</b>    | Laatta-ala yht.: | <b>0,64 m<sup>2</sup></b>       |
| Laatan koko:      | <b>20 cm x 20 cm</b> | Laatan paksuus:  | <b>1,2 cm</b>                   |
|                   |                      | Neliöhinta:      | <b>128,13 € / m<sup>2</sup></b> |



..harmaa tämäkin..

**DOMUSCLASSICA®**

 TIEDUSTELUT JA TILAUKSET: [domus@domusclassica.com](mailto:domus@domusclassica.com) | p. 0400 23 24 25 (ma-to 9-15) | [www.domusclassica.fi](http://www.domusclassica.fi)

Hinnat sisältävät arvonlisäveroa 24 % | Domus Classica Oy varaa oikeuden hinta- ja tuotetietomuutoksiin







## RANSKALAINEN ( 2 KPL )

### RANSKALAINEN, MUSTA-BEIGE

617-010-1

92,00 € / ltk

Pakkaus sisältää: **16 laattaa** Laatta-ala yht.: **0,64 m<sup>2</sup>**  
 Laatan koko: **20 cm x 20 cm** Laatan paksuus: **1,2 cm**  
 Neliöhinta: **143,75 € / m<sup>2</sup>**



Tämä väritys vaatii tilalta paljon.

### RANSKALAINEN, SINI-HARMAA

617-010-2

92,00 € / ltk

Pakkaus sisältää: **16 laattaa** Laatta-ala yht.: **0,64 m<sup>2</sup>**  
 Laatan koko: **20 cm x 20 cm** Laatan paksuus: **1,2 cm**  
 Neliöhinta: **143,75 € / m<sup>2</sup>**



Värisävyistä varmuuden saa tilaamalla yksittäisen mallilaatan.







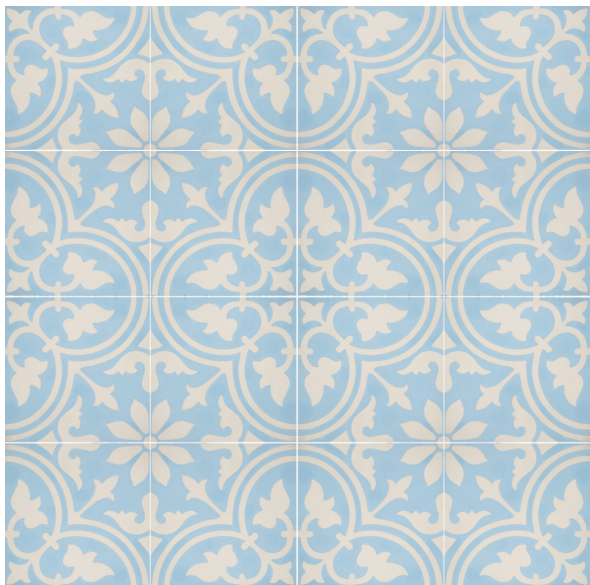
## ITALIALAINEN ( 4 KPL )

## ITALIALAINEN, VAALEANSININEN

617-010-14

82,00 € / ltk

|                   |                      |                  |                                 |
|-------------------|----------------------|------------------|---------------------------------|
| Pakkaus sisältää: | <b>16 laattaa</b>    | Laatta-ala yht.: | <b>0,64 m<sup>2</sup></b>       |
| Laatan koko:      | <b>20 cm x 20 cm</b> | Laatan paksuus:  | <b>1,2 cm</b>                   |
|                   |                      | Neliöhinta:      | <b>128,13 € / m<sup>2</sup></b> |



Sementtilaattojen ornamenttiikka on kopioitu vanhoista laatoista. Siksi ne ovat niin kauniita.

## ITALIALAINEN, SINI-RUSKEA

617-010-15

98,00 € / ltk

|                   |                      |                  |                                 |
|-------------------|----------------------|------------------|---------------------------------|
| Pakkaus sisältää: | <b>16 laattaa</b>    | Laatta-ala yht.: | <b>0,64 m<sup>2</sup></b>       |
| Laatan koko:      | <b>20 cm x 20 cm</b> | Laatan paksuus:  | <b>1,2 cm</b>                   |
|                   |                      | Neliöhinta:      | <b>153,13 € / m<sup>2</sup></b> |



Sementtilaattaa vaatii pintakäsittelyn joko öljyllä tai öljyllä sekä vahalla.

## ITALIALAINEN, HARMAA

617-010-16

92,00 € / ltk

|                   |                      |                  |                                 |
|-------------------|----------------------|------------------|---------------------------------|
| Pakkaus sisältää: | <b>16 laattaa</b>    | Laatta-ala yht.: | <b>0,64 m<sup>2</sup></b>       |
| Laatan koko:      | <b>20 cm x 20 cm</b> | Laatan paksuus:  | <b>1,2 cm</b>                   |
|                   |                      | Neliöhinta:      | <b>143,75 € / m<sup>2</sup></b> |



Sementtilaatat on valmistettu kylmäpuristamalla niin, että väriainetta on noin 2 mm syvyydellä.

## ITALIALAINEN, VAALEANHARMAA

617-010-20

92,00 € / ltk

|                   |                      |                  |                                 |
|-------------------|----------------------|------------------|---------------------------------|
| Pakkaus sisältää: | <b>16 laattaa</b>    | Laatta-ala yht.: | <b>0,64 m<sup>2</sup></b>       |
| Laatan koko:      | <b>20 cm x 20 cm</b> | Laatan paksuus:  | <b>1,2 cm</b>                   |
|                   |                      | Neliöhinta:      | <b>143,75 € / m<sup>2</sup></b> |



Sementtilaatta kestää kulutusta erittäin hyvin. Siksi se sopii hyvin myös julkisiin tiloihin. HUOM!  
Laattakoko on muuttunut. Paketissa on nyt 16 laattaa aikaisemman 12 laatan sijaan!

DOMUSCLASSICA®

TIEDUSTELUT JA TILAUKSET: [domus@domusclassica.com](mailto:domus@domusclassica.com) | p. 0400 23 24 25 (ma-to 9-15) | [www.domusclassica.fi](http://www.domusclassica.fi)

Hinnat sisältävät arvonlisäveroa 24 % | Domus Classica Oy varaa oikeuden hinta- ja tuotetietomuutoksiin



A GOOD HOME MUST  
BE MADE NOT BOUGHT





## NORJALAINEN ( 4 KPL )

### NORJALAINEN, PIENI TÄHTI, VAALEA

617-010-5

69,00 € / ltk

Pakkaus sisältää: **12 laattaa**  
Laatan koko: **20 cm x 20 cm**

Laatta-ala yht.: **0,48 m<sup>2</sup>**  
Laatan paksuus: **1,5 cm**  
Neliöhinta: **143,75 € / m<sup>2</sup>**



Norjalainen tähti -kuvio sopii monenlaisiin kohteisiin.

### NORJALAINEN, SUURI TÄHTI

617-010-8

69,00 € / ltk

Pakkaus sisältää: **12 laattaa**  
Laatan koko: **20 cm x 20 cm**

Laatta-ala yht.: **0,48 m<sup>2</sup>**  
Laatan paksuus: **1,5 cm**  
Neliöhinta: **143,75 € / m<sup>2</sup>**



Ns. marokkolaislaatat ovat meille kaikille tuttuja vanhojen kivitalojen porraskäytävistä sekä kartanoiden auloista ja keittiöistä.

### NORJALAINEN, PIENI TÄHTI, HARMAA

617-010-19

69,00 € / ltk

Pakkaus sisältää: **12 laattaa**  
Laatan koko: **20 cm x 20 cm**

Laatta-ala yht.: **0,48 m<sup>2</sup>**  
Laatan paksuus: **1,5 cm**  
Neliöhinta: **143,75 € / m<sup>2</sup>**



Vaikka sementtilaatat tunnetaan ns. marokkolaislaattoina, on tämä kuvio hyvin skandinaavinen.

### NORJALAINEN, PIENI TÄHTI

617-010-21

69,00 € / ltk

Pakkaus sisältää: **12 laattaa**  
Laatan koko: **20 cm x 20 cm**

Laatta-ala yht.: **0,48 m<sup>2</sup>**  
Laatan paksuus: **1,5 cm**  
Neliöhinta: **143,75 € / m<sup>2</sup>**



Pienellä tähdellä varustettu laatta on noussut meillä hyvin suosituksi.







## HOLLANTILAINEN ( 2 KPL )

### HOLLANTILAINEN, VIHREÄ

617-010-12

69,00 € / ltk

Pakkaus sisältää: **12 laattaa** Laatta-ala yht.: **0,48 m<sup>2</sup>**  
 Laatan koko: **20 cm x 20 cm** Laatan paksuus: **1,5 cm**  
 Neliöhinta: **143,75 € / m<sup>2</sup>**



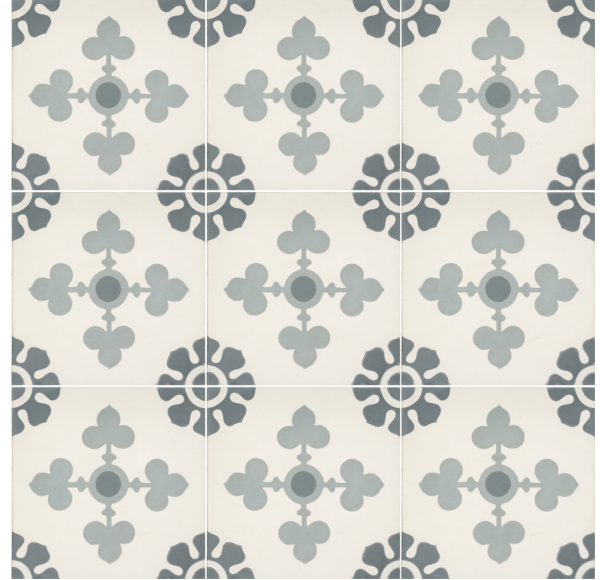
Laatta sopii sekä lattialle että esim. keittiön takaseinälle.

### HOLLANTILAINEN, SINIHARMAA

617-010-13

69,00 € / ltk

Pakkaus sisältää: **12 laattaa** Laatta-ala yht.: **0,48 m<sup>2</sup>**  
 Laatan koko: **20 cm x 20 cm** Laatan paksuus: **1,5 cm**  
 Neliöhinta: **143,75 € / m<sup>2</sup>**



Hollantilaisesta mallista on kaksi eri sävyä; siniharmaa ja vihertävä.







## LUXEMBURGILAINEN ( 2 KPL )

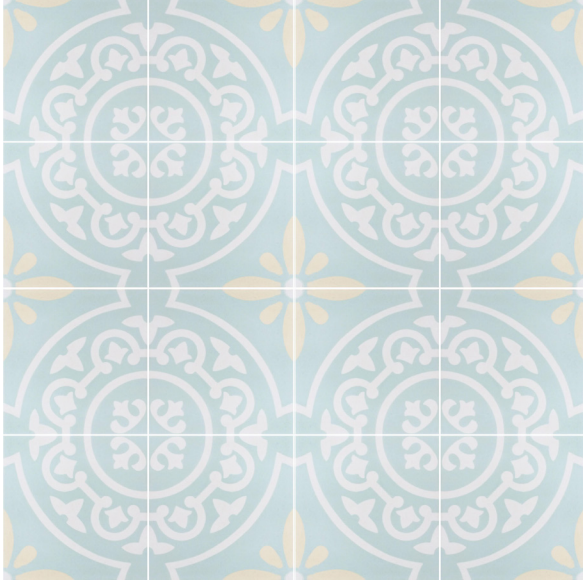
## LUXEMBURGILAINEN, SININEN

617-010-4

92,00 € / ltk

Pakkaus sisältää: **16 laattaa**  
Laatan koko: **20 cm x 20 cm**

Laatta-ala yht.: **0,64 m<sup>2</sup>**  
Laatan paksuus: **1,2 cm**  
Neliöhinta: **143,75 € / m<sup>2</sup>**



Sementtilaatan kuviot eivät hevin kulu.

## LUXEMBURGILAINEN, VAALEA

617-010-9

92,00 € / ltk

Pakkaus sisältää: **16 laattaa**  
Laatan koko: **20 cm x 20 cm**

Laatta-ala yht.: **0,64 m<sup>2</sup>**  
Laatan paksuus: **1,2 cm**  
Neliöhinta: **143,75 € / m<sup>2</sup>**



Tämä kuvio ja väritys on kuin pitsiä. Huom!  
Pakkauskoko on muuttunut. Uudessa paketissa on  
16 laattaa entisen 12 kappaleen sijaan.



**PORTUGALILAINEN ( 2 KPL )**

PORTUGALILAINEN, VAALEANVIHREÄ

617-010-6

92,00 € / ltk

|                   |                      |                  |                                 |
|-------------------|----------------------|------------------|---------------------------------|
| Pakkaus sisältää: | <b>16 laattaa</b>    | Laatta-ala yht.: | <b>0,64 m<sup>2</sup></b>       |
| Laatan koko:      | <b>20 cm x 20 cm</b> | Laatan paksuus:  | <b>1,2 cm</b>                   |
|                   |                      | Neliöhinta:      | <b>143,75 € / m<sup>2</sup></b> |



Laattaa voi myös käyttää seinälaattana!

PORTUGALILAINEN, HARMAA

617-010-7

92,00 € / ltk

|                   |                      |                  |                                 |
|-------------------|----------------------|------------------|---------------------------------|
| Pakkaus sisältää: | <b>16 laattaa</b>    | Laatta-ala yht.: | <b>0,64 m<sup>2</sup></b>       |
| Laatan koko:      | <b>20 cm x 20 cm</b> | Laatan paksuus:  | <b>1,2 cm</b>                   |
|                   |                      | Neliöhinta:      | <b>143,75 € / m<sup>2</sup></b> |



Portugalilaislaatussa on ripaus retroa.

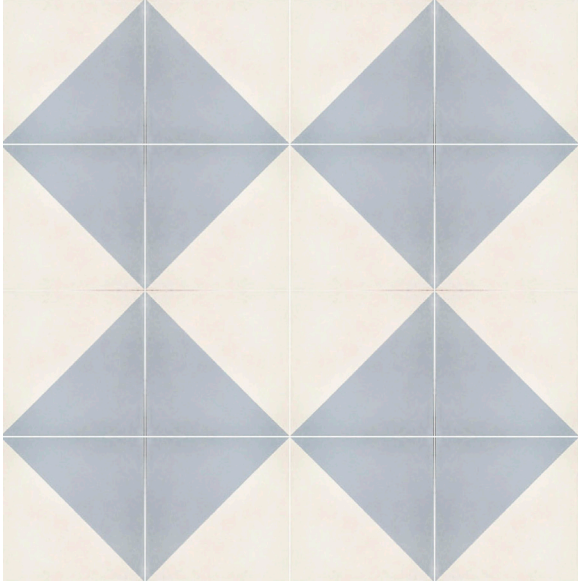


**RUUDULLINEN ( 2 KPL )**

RUUDULLINEN, HARMAA

617-010-22

82,00 € / ltk

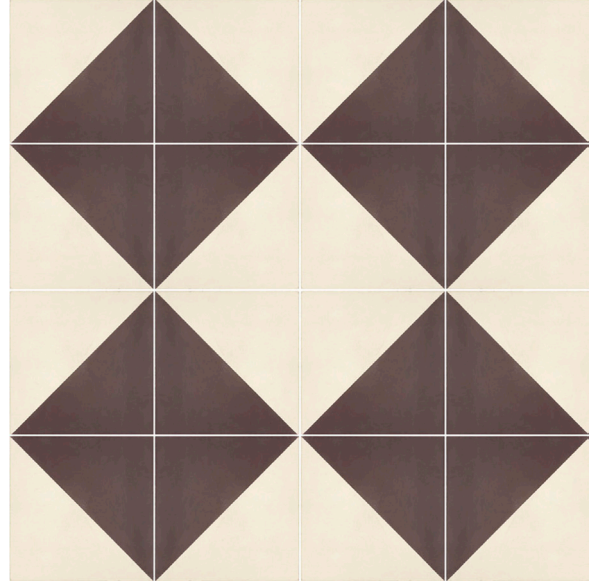
Pakkaus sisältää: **16 laattaa**Laatan koko: **20 cm x 20 cm**Laatta-ala yht.: **0,64 m<sup>2</sup>**Laatan paksuus: **1,2 cm**Neliöhinta: **128,13 € / m<sup>2</sup>**

Ruutua lattiaan saa joko maalaamalla tai laatoittamalla.

RUUDULLINEN, RUSKEA

617-010-23

82,00 € / ltk

Pakkaus sisältää: **16 laattaa**Laatan koko: **20 cm x 20 cm**Laatta-ala yht.: **0,64 m<sup>2</sup>**Laatan paksuus: **1,2 cm**Neliöhinta: **128,13 € / m<sup>2</sup>**

Olisiko tässä varimaailmassa häivähdys 70-lukua?

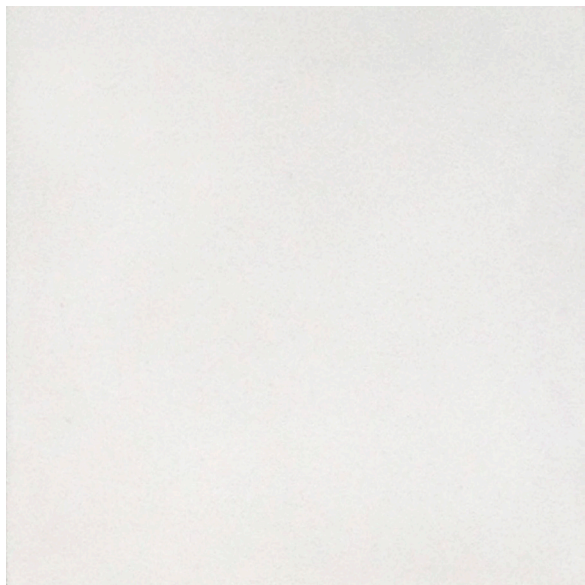


**YKSIVÄRINEN ( 4 KPL )****LUONNOVALKOINEN**

617-010-30

56,00 € / ltk

|                   |                      |                  |                                 |
|-------------------|----------------------|------------------|---------------------------------|
| Pakkaus sisältää: | <b>12 laattaa</b>    | Laatta-ala yht.: | <b>0,48 m<sup>2</sup></b>       |
| Laatan koko:      | <b>20 cm x 20 cm</b> | Laatan paksuus:  | <b>1,5 cm</b>                   |
|                   |                      | Neliöhinta:      | <b>116,67 € / m<sup>2</sup></b> |



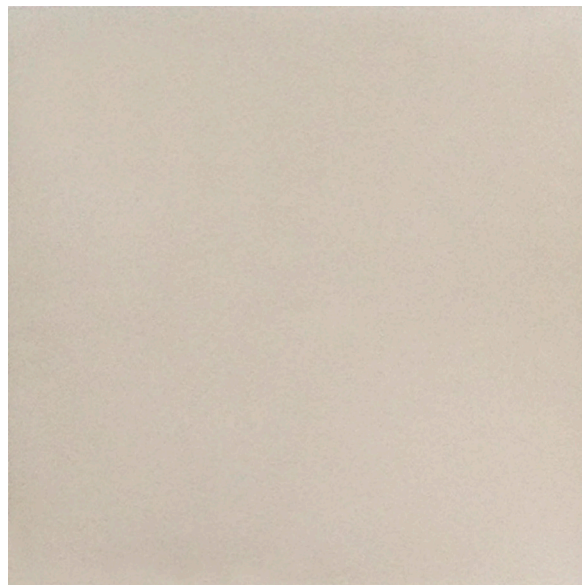
Laattojen koko on 20 x 20 cm ja paksuus 1,5 cm.  
Erässä on aina 12 laattaa.

**BEIGE**

617-010-31

56,00 € / ltk

|                   |                      |                  |                                 |
|-------------------|----------------------|------------------|---------------------------------|
| Pakkaus sisältää: | <b>12 laattaa</b>    | Laatta-ala yht.: | <b>0,48 m<sup>2</sup></b>       |
| Laatan koko:      | <b>20 cm x 20 cm</b> | Laatan paksuus:  | <b>1,5 cm</b>                   |
|                   |                      | Neliöhinta:      | <b>116,67 € / m<sup>2</sup></b> |



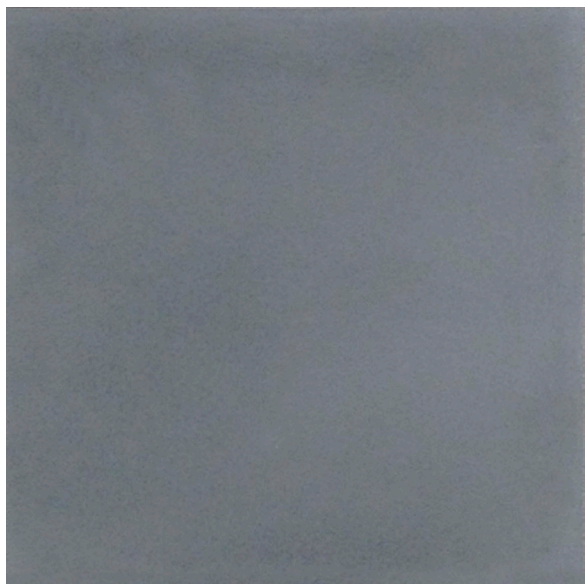
Värimaailma yksivärisissä laatoissa on maltillinen.

**TUMMANHARMAA**

617-010-32

56,00 € / ltk

|                   |                      |                  |                                 |
|-------------------|----------------------|------------------|---------------------------------|
| Pakkaus sisältää: | <b>12 laattaa</b>    | Laatta-ala yht.: | <b>0,48 m<sup>2</sup></b>       |
| Laatan koko:      | <b>20 cm x 20 cm</b> | Laatan paksuus:  | <b>1,5 cm</b>                   |
|                   |                      | Neliöhinta:      | <b>116,67 € / m<sup>2</sup></b> |



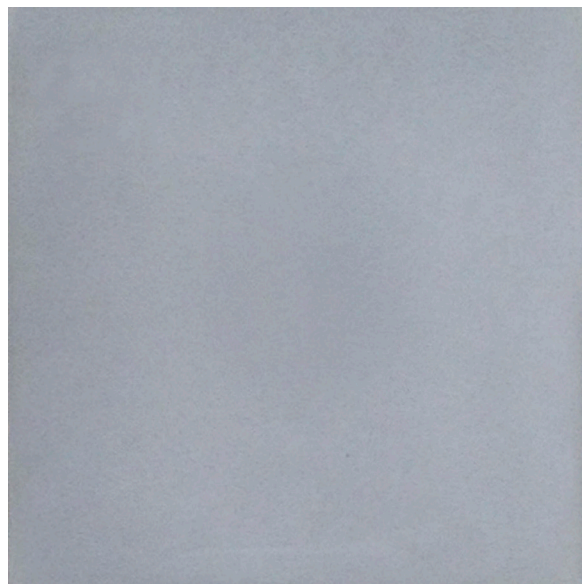
Yksivärisiä laattoja voi käyttää myös ns.  
friisilaattoina kehystämässä lattiaa.

**HARMAA**

617-010-33

56,00 € / ltk

|                   |                      |                  |                                 |
|-------------------|----------------------|------------------|---------------------------------|
| Pakkaus sisältää: | <b>12 laattaa</b>    | Laatta-ala yht.: | <b>0,48 m<sup>2</sup></b>       |
| Laatan koko:      | <b>20 cm x 20 cm</b> | Laatan paksuus:  | <b>1,5 cm</b>                   |
|                   |                      | Neliöhinta:      | <b>116,67 € / m<sup>2</sup></b> |



Yksiväriset laatat sopivat huoneeseen kuin  
huoneeseen.



# KÄSITTELYAINEET



## \* LATTIAKÄSITTELYAINEET ( 4 KPL )

## SUOJAÖLJY KIVIPINNOILLE

|           |     |          |
|-----------|-----|----------|
| 860-088-1 | 1 L | 65,00 €  |
| 860-088-5 | 5 L | 265,00 € |



Savi-, sementti- ja muiden kivipintojen suoja-aine antaa lattialle, pöydille tai seinille vettä, öljyä ja likaa hylkivän suojan.

Basoil -suojaöljy, 1 l.

## Tuote

Basoil -suojaöljy antaa vettä, öljyä ja likaa hylkivän pinnan kaikille huokoisille kivipinnoille kuten luonnonkivelle, savelle (terrakotta), sementille, marmorille, klikkerille, liuske kiville jne. Se soveltuu hyvin lattia-, pöytä- ja seinäpinnoille. Öljyä voi käyttää sekä sisä- että ulkotiloissa, myös suihkutiloissa. Öljy ei kellastuta esim. sementtilaatan väriä, eikä se muuta alkuperäisen materiaalin vesihöyryjen läpäisevyyskykyä.

## Käyttöohje

1. Ennen käyttöä sekoita suoja-aine hyvin.
2. Levitä aine kuivalle ja puhtaalle pinnalle kankaalla, telalla tai tasomopilla. Pyyhi ylimääräinen öljy pois kuivalla kankaalla.
3. Anna kuivua vähintään tunti.
4. Jos kiven pinnassa on kuivumisen jälkeen levitysjälkiä, poista ne öljyn kostutetulla kankaalla pyyhkimällä.
5. Levitä uusi kerros Basoilia. Mikäli Basoil jätetään laatan ainoaksi suoja-aineeksi, saattaa huokoisilla laatoilla (kuten sementtilaatat ja terrakotta -laatat), olla paikallaan lisätä vielä kolmas kerros. Käsitteilyn voi uusia tarvittaessa vuoden välein.

Huom! Jos lattia joutuu normaalia kovemmalle kulutukselle, suosittelemme vahaamaan lattian öljyämisen jälkeen (ks. oheistuotteet).

Öljytyn pinnan pesuun on oma pesuaineensa (ks. oheistuotteet), mutta periaatteessa mikä tahansa neutraali pesuaine soveltuu lattian pesuun.

## Riittoisuus

Öljyn menekki riippuu käsiteltävän pinnan huokoisuudesta. Keskimääräinen riittoisuus on noin 5 - 20 m<sup>2</sup>/ litra.

## Tuoteselite

Öljyä ei ole luokiteltu vaaralliseksi eikä myrkylliseksi. Suosittelemme kuitenkin käyttämään hengityssuojaimia käsitteilyn aikana. Öljyn kastetut kankaat saattavat syttyä itsestään. Hävitä ne polttamalla tai upottamalla veteen.

Valmistusmaa  
Italia.

## POHJUSTE KIVIPINNOILLE (ENNEN VAHAUSTA)

|           |     |         |
|-----------|-----|---------|
| 860-089-1 | 1 L | 22,00 € |
| 860-089-5 | 5 L | 79,00 € |



Kovemmalle kulutukselle joutuva luonnonkivi- tai sementtilattia on hyvä vahata. Primerin avulla vaha tarttuu pintaan paremmin.

Pohjusteaine (ennen vahausta), 1 l.

## Tuote

Base -tartuntaliuosta käytetään huokoisilla kivipinnoilla kuten luonnonkivellä, savella (terrakotta), sementillä, marmorilla, liuske kivillä jne. tartunta-aineena ennen pinnan vahausta silloin, kun kulutus on normaalia kovempaa.

## Käyttöohje

1. Käsittele lattia ensin suojaöljyllä (ks. oheistuotteet).
2. Ennen käyttöä sekoita pohjusteaine hyvin.
3. Levitä aine kuivalle ja puhtaalle pinnalle kankaalla, telalla tai tasomopilla. Pyyhi ylimääräinen maitomainen liuos pois kuivalla kankaalla.
3. Anna kuivua 1 - 2 tuntia.
4. Jos kiven pinnassa on kuivumisen jälkeen levitysjälkiä, poista ne liuokseen kostutetulla kankaalla pyyhkimällä.
5. Kertakäsittely riittää, jonka jälkeen lattia vahataan vahalla (ks. oheistuotteet).

Huom! Base -pohjusteliuos soveltuu hyvin myös tiili- tai sementtipölyn sitojaksi pinnoilla, joita ei haluta käsitellä vahalla tai öljyllä.

## Riittoisuus

Liuoksen menekki riippuu käsiteltävän pinnan huokoisuudesta. Keskimääräinen riittoisuus on noin 10 - 15 m<sup>2</sup>/ litra.

## Tuoteselite

Liuosta ei ole luokiteltu vaaralliseksi eikä myrkylliseksi. Suosittelemme kuitenkin käyttämään hengityssuojaimia käsitteilyn aikana. Liuoksen pH 7,1.

Valmistusmaa  
Italia.



**VAHA KIVIPINNOILLE, SILKINKIILTOINEN**

|           |     |          |
|-----------|-----|----------|
| 860-092-1 | 1 L | 25,00 €  |
| 860-092-5 | 5 L | 126,00 € |



**Silkinkiiltävä kivivaha soveltuu myös mm. keittiötasojen taustan sementti- tai tiililaattapinnan suojaamiseen.**

Woplus -lattiavaha kivipinnoille, 1 l.

**Tuote**

Woplus satinato-lattiavahaa käytetään huokoisilla kivipinnoilla kuten luonnonkivellä, savella (terrakotta), sementillä, marmorilla, liuskekivillä jne. antamassa kulutusta kestävä ja tahroja hylkivän suojapinnan. Ennen vahausta suositellaan lattian kyllästämistä öljyllä ja sen jälkeen pohjustamista Base -tartuntaliuoksella (ks. oheistuotteet). Woplus satinato -lattiavahalla käsitelty pinta jää silkinkiiltäväksi. Pintaa ei kiilloteta vahaamisen jälkeen.

**Käyttöohje**

1. Käsittele lattia ensin suojaöljyllä ja pohjusteella (ks. oheistuotteet).
3. Ennen käyttöä sekoita vaha hyvin.
4. Levitä aine kuivalle pinnalle kankaalla, telalla tai tasomopilla. Pyyhi ylimääräinen maitomainen liuos pois kuivalla kankaalla.
5. Anna kuivua 2 - 4 tuntia riippuen tilan lämpötilasta (ei alle +5 astetta) ja ilmanvaihdosta.
6. Jos kiven pinnassa on kuivumisen jälkeen levitys jälkiä, poista ne liuokseen kostutetulla kankaalla pyyhkimällä.
7. Uusi ohut vahauserros 1 - 2 kertaa.

**Huom!** Vahatun lattian pesussa on vältettävä vahvasti emäksisiä pesuaineita.

**Riittoisuus**

Vahan menekki riippuu käsiteltävän pinnan huokoisuudesta. Keskimääräinen riittoisuus on noin 7 - 15 m<sup>2</sup>/ litra.

**Tuoteselite**

Vahaa ei ole luokiteltu vaaralliseksi eikä myrkylliseksi. Suosittelemme kuitenkin käyttämään hengityssuojaimia käsittelyn aikana. Liuoksen pH < 8. Vesipohjainen vaha sisältää kovia metalloimattomia vahoja, hartseja ja kestäviä polymeerejä.

Valmistusmaa  
Italia.

**PUHDISTUSAINE KIVIPINNOILLE**

|           |         |         |
|-----------|---------|---------|
| 860-096-1 | 1 LITRA | 16,50 € |
|-----------|---------|---------|



**Kivipintojen puhdistusaine on tarkoitettu kivi- tai sementtipintojen säännölliseen puhdistukseen.**

Kivipintojen puhdistusaine, 1 l.

**Tuote**

Puhdistusaine on tarkoitettu säännölliseen keraamisten ja luonnonkivipintojen puhdistukseen. Kivipintojen lisäksi se soveltuu hyvin myös muille vesipesua sietäville koville pintamateriaaleille. Neutraali puhdistusaine irrottaa tehokkaasti mm. rasvatahrat, mutta ei turmele vahattua tai suojakäsiteltyä pintaa. Oikein annosteltuna tuote ei jätä pyyhintäjälkiä ja säilyttää pinnan alkuperäisen kirkkauden.

**Käyttöohje**

Tuote soveltuu käytettäväksi sekä käsin tehtävään että koneelliseen puhdistukseen. Annostus ylläpitopesussa 1:10 -15.

Valmistusmaa  
Italia.





# DOMUSCLASSICA

| Erilainen rautakauppa |

## VINKKEJÄ SEMENTTILAATTOJEN ASENNUKSEEN JA YLLÄPITOON

Domus Classica –valikoimaamme kuuluvat sementtilaatat ovat hieno käsityön ja vanhan perinteen taidonnäyte.

Kuvio laattaan valmistetaan metallisella sabluunalla, jonka koloihin halutut värit pursotetaan ennen kuin muottiin lisätään kostea sementti.

Tämän jälkeen sementti puristetaan tiukaksi prässillä. Väriä on noin 2 – 3 mm paksuudelta, eikä se siksi haalistu kovassakaan kulutuksessa. Kaikki tämän tehdään käsityönä.

### Ennen asennusta

Koska laatat on tehty käsityönä ja pieniä väri vaihteluita saattaa olla, kannattaa kaikki laatikot avata ensin ja sekoittaa laattoja laatikoista eri puolille lattiaa. Pienet erot kuviossa, värisävyssä ja laatan koossa ovat käsin tehdyissä laatoissa hyväksyttäviä.

Asennusalustan tulee olla tasainen, puhdas ja täysin kuiva. Pyyhi myös laatat niin, että niissä ei ole ylimääräistä pölyä.

Huom! Tässä vaiheessa aiheellista varoittaa laattojen asennuksesta suoraan suihkun alle. Laatta sinänsä kestää hyvin, mutta vahvat shampoot (varsinkin vaalentavat) ja hiustenvärijäysaineet saattavat muuttaa laattojen värisävyä, vaikka laatat olisi suojattu asianmukaisesti. Kylpyhuonetiloissa laattoja käytetään kyllä. Sementtilaattoja voi asentaa myös ulos, mutta ei suoraan sateen ja lumen alle. Laatat sopivat hyvin myös seinälle asennettaviksi.

### Laatan asennuksesta

Jos lattiassa on kehyksellinen kuvio, on laattojen asointi tehtävä erittäin huolella. Aloita laattojen asennus silloin keskeltä ja mittaa sekä leikkaa reunoihin tulevat laatat vasta sitten, kun keskuskuvio on asennettu. Laatat tulee leikata kuivana. Parhaiten se onnistuu kulmahiomakoneen timanttilaikalla.

Asentajilla on monesti omat suosikkilaastinsa, eikä sementtilaatoille ole yhtä ainoa oikeaa kiinnitysainetta. Laastiksi sopivat kaikki luonnonkiville tarkoitetut tuotteet. Yksi monista hyväksi todetuista laasteista on Mapein Keraflex Maxi S1. Sementtilaatat asennetaan kuivina ja laastin etuihin kuuluu, että se tarttuu hyvin kuivaankin laattaan.

Kiinnityslaastia käytetään sementtilaattojen asentamiseen 1,5 – 2 kertaa enemmän kuin keraamisten laattoja työstettäessä. Varmista, että laastia on laatan alapinnalla sekä asennettavalla lattiapinnalla tasaisen peittävästi ja runsaasti. Laatat asennetaan käsin painamalla tiukasti alustaansa ja kun laastia on runsaasti, on laatat helpompi asettaa oikeaan korkeuteen. Työstä kerrallaan pientä alaa ja poista laatan pinnalle tulleet tahrat heti. Jos asennuksesta on kuitenkin jäänyt jälkiä laatan pintaan, voi puhdistukseen käyttää ennen pinnan suojausta myös hienoa hiekkapaperia. Valmista pintaa ei koskaan pestä runsaalla vedellä.

Sementtilaattojen idea on eheässä kuvioinnissa. Tee saumasta mahdollisimman pieni (1 – 2 mm). Jos asennuspohja ei ole ihan liikkumaton tai alla on lattialämmitys, suositeltavaa on tehdä saumasta parimillinen.





# DOMUSCLASSICA

| Erilainen rautakauppa |

## Laattojen saumaus

Sementtilaattalattiassa saumat ovat niin kapeat, että sauma-aine on levitettävä lastalla.

Laattojen annetaan kuivua kunnolla ennen saumausta, mieluiten pari vuorokautta. Ennen saumausta laatat on käsiteltävä suoja-aineella niin, ettei saumausaine imeydy työstettäessä laattaan. Pyyhi pöly pois sementtilaatan pinnasta kostealla (ei märällä) sienellä ennen suojausta. Aineita on jälleen monia, mutta oman kokemuksemme perusteella suosittelemme pohjakäsittelyksi Basoil -suoja-ainetta ennen saumausta. Samaa ainetta käytetään myös lattian kyllästämiseen saumauksen jälkeen.

Sopivia sauma-aineitakin on monia. Tärkeää on jälleen valita nimenomaan luonnonkiville tarkoitettu sauma-aine, joka ei ole tummempaa kuin itse laatta. Yksi kapeille saumoille sopivista aineista on Mapein Keracolor FF. Sekoita sauma-aineesta juokseva, jotta se on helpompaa ujuttaa kapeisiin saumoihin kumilastan avulla. Käytä vaaleaa sauma-ainetta (valkoista, luonnonvalkoista tai vaaleanharmaata) – tumma voi imeytyä laattaan ja muuttaa sen väriä. Työstä pientä aluetta kerrallaan. Ylimenneet roiskeet on helpompi pyyhkiä pois kosteana. Puhdista lattia saumauksen jälkeen neutraalilla pesuaineella (ph7). Geal Chimichen valmistamaan luonnonkivilaattojen pintakäsittelysarjaan kuuluu CB90 -puhdistusaine, jota voi käyttää myös valmiin lattian ylläpitopesuun.

## Sementtilaattalattian suojaus ja ylläpito

Anna lattian kuivua hyvin saumauksen jälkeen. Tämän jälkeen huokoinen sementtilattia tarvitsee vielä suoja-aineet vettä, öljyä ja likaa vastaan. Olemme valinneet omiin valikoimiimme kauan käytössä olleen italialaisen Geal Chimiche -tehtaan valmistamat tuotteet, mutta tarjolla on monia muitakin hyviä valmisteita. Idea aineiden käytössä on yleensä sama. Ensin huokoinen laatta kyllästetään Basoil -suoja-aineella, joka imeytyy pintaa syvemmälle. Sen jälkeen kulutuspinnaksi levitetään vaha, joka uusitaan tarvittavin väliajoin. Basoil on itsessään jo likaa ja vettä hylkivä, ja siksi pintavahan alle tarvitaan tartuntapohjuste. Pelkkä Basoil - suoja-aine riittää suojaksi sellaisissa paikoissa, joissa kulutus on normaalia vähäisempää tai jotka eivät ole likaantumiselle niin kovin alttiina (esim. välitilalaatat). Lattioille suosittelemme Basoiilin päälle vahaa.

### 1. KYLLÄSTÄMINEN

Jatka lattian käsittelyä Basoil -suoja-aineella. Sitä voi käyttää sekä sisä- että ulkotiloissa, myös suihkutiloissa. Suoja ei kellastuta sementtilaatan väriä, eikä se muuta alkuperäisen materiaalin vesihöyryjen läpäisevyysskykyä. Riittoisuus 5 - 20 m<sup>2</sup>/ litra.

- Ennen käyttöä sekoita suoja-aine hyvin.
- Levitä neste kuivalle ja puhtaalle pinnalle kankaalla, telalla tai tasomopilla. Pyyhi ylimääräinen aine pois kuivalla kankaalla.
- Anna kuivua vähintään tunti ja levitä uusi kerros Basoilla. Mikäli Basoil jätetään laatan ainoaksi suoja-aineeksi, saattaa huokoisilla laatoilla (kuten sementtilaatat ja terrakotta -laatat), olla paikallaan lisätä vielä kolmas kerros. Jos laatan pinnassa näkyy kuivumisen jälkeen levitysjälkiä, poista ne suoja-aineeseen kostutetulla kankaalla pyyhkimällä.
- Anna kuivua yön yli ennen tartuntapohjan levittämistä.

### 2. TARTUNTAPOHJA ENNEN VAHAAMISTA

Basoiilin levityksen jälkeen lattiapinta on ennen vahausta ensin pohjustettava Base -tartuntavahalla. Riittoisuus 10 - 15 m<sup>2</sup>/ litra.

- Ennen käyttöä sekoita pohjusteaine hyvin.
- Levitä aine kuivalle ja puhtaalle pinnalle kankaalla, telalla tai tasomopilla.
- Pyyhi ylimääräinen maitomainen liuos pois kuivalla kankaalla.





# DOMUSCLASSICA

| Erilainen rautakauppa |

- d. Anna kuivua 1 - 2 tuntia.
- e. Jos kiven pinnassa on kuivumisen jälkeen levitysjälkiä, poista ne liuokseen kostutetulla kankaalla pyyhkimällä. Kertäksittely riittää, jonka jälkeen lattia vahataan Woplus -vahalla.

### 3. VAHAAMINEN

- a. Ennen käyttöä sekoita vaha hyvin.
- b. Levitä aine kuivalle pinnalle kankaalla, telalla tai tasomopilla.
- c. Pyyhi ylimääräinen maitomainen liuos pois kuivalla kankaalla.
- d. Anna kuivua 2 - 4 tuntia riippuen tilan lämpötilasta (ei alle +5 astetta) ja ilmanvaihdosta.
- e. Jos kiven pinnassa on kuivumisen jälkeen levitysjälkiä, poista ne liuokseen kostutetulla kankaalla pyyhkimällä.
- f. Uusi ohut vahauserros kerran. Mikäli mekaaninen kulutus lattialla tulee olemaan kovaa, on kolme vahauserrosta paikallaan.

Laattalattian ylläpitopesuun on Geal Chimichella tarjolla oma CB90 -pesuaineensa, mutta monet muutkin neutraalit pesuaineet sopivat hyvin. Hyväksi havaittu ja vahapintaa hyvin suojaava aine on pellavaöljysuopa tai Conwayn lattiasuopa.

Alle olemme koonneet kaikki ohjeessa mainitut tuotteet ja linkit tarkempiin tuoteselitteisiin.

Pintäksittelyohjeet saattavat kuulostaa monimutkaisilta, mutta käytännössä työ ei sitä ole. Pulloja vain on monta erilaista.

Annamme mielellämme lisäneuvoja!

Asennuslaasti:

Mapei/ Keraflex Maxi S1

Linkki tarkempiin tietoihin: [http://www.mapei.com/public/IT/products/74\\_keraflex\\_maxi\\_s1\\_fi.pdf](http://www.mapei.com/public/IT/products/74_keraflex_maxi_s1_fi.pdf)

Suoja ennen saumausta:

Geal Chimiche/ Basoil

Linkki tarkempiin tietoihin: <http://www.domusclassica.fi/tuote/suojaoljy-kivipinnoille/860-088-1/>

Saumasaine:

Mapei/ Keracolor FF

Linkki tarkempiin tietoihin: [http://www.mapei.com/public/FL/products/131\\_keracolorff\\_fi.pdf](http://www.mapei.com/public/FL/products/131_keracolorff_fi.pdf)

Puhdistusaine saumauksen jälkeen:

Geal Chimiche/ CB90

Linkki tarkempiin tietoihin: <http://www.domusclassica.fi/tuote/kivipintojen-puhdistusaine-1-litra/860-096-1/>

Kyllästysaine:

Geal Chimiche/ Basoil

Linkki tarkempiin tietoihin: <http://www.domusclassica.fi/tuote/suoiaoljy-kivipinnoille/860-088-1/>

Tartuntapohjuste:

Geal Chimiche/ Base acqua

Linkki tarkempiin tietoihin: [http://www.domusclassica.fi/tuote/pohjuste-kivipinnoille-\(ennen-vahausta\)/860-089-1/](http://www.domusclassica.fi/tuote/pohjuste-kivipinnoille-(ennen-vahausta)/860-089-1/)

Vaha:

Geal Chimiche/ Woplus

Linkki tarkempiin tietoihin: <http://www.domusclassica.fi/tuote/vaha-kivipinnoille-silkinkiiltainen/860-092-1/?keywords=woplus>









#31

#33

#30

#33

#32

#31



DOMUSCLASSICA®

| Collection |

#31

#30

#32

puh. 0400 23 24 25 | domus@domusclassica.com | www.domusclassica.fi  
Metsänkyläntie 2 13900 Pekola (Hattula) | Asiakaspalvelu ma-to klo 9-15, su klo 12-15