



## K2 - VÄRMEKAMERAN MED ETT ENKELT HANDGREPP

FLIR värmekamera K2. Ögonblicksbild med ett knapptryck.  
Enkel att använda och ger stor trygghet till liten kostnad.

  
rätt skydd mot brand

## FLIR K2 värmekamera med MSX®

FLIR K2 är en tålig, tillförlitlig och extremt prisvärd värmekamera som är specialkonstruerad för brandbekämpning och för tuffa förhållanden. K2 genererar värmebilder i upplösningen 160 x 120 pixlar, som visas på en ljusstark 3"-skärm och hjälper brandmän att hitta genom tjock rök, utvärdera situationer på ett tryggt sätt och fatta snabbare beslut.

Värmekameror i FLIR K-serien har utvecklats särskilt för de mest krävande uppgifterna inom brandbekämpning.

Kameran är byggd för att klara NFPA-standarderna och uppfyller alla krav på den säkerhet och funktion som en brandman behöver under insatsen.

Det låga priset på K2 ger fler brandmän tillgång till kraftfulla värmebilder – en liten investering som kan löna sig i stor skala när det handlar om säkerhet, att rädda liv och skydda egendom.

## Multi-spectral dynamic imaging (MSX)

K2 använder FLIRs patenterade MSX-teknik, Multispektral dynamisk bildåtergivning, som integrerar viktiga detaljer från den inbyggda kameran för synligt ljus i värmebilden, vilket hjälper brandmännen att identifiera strukturer och omgivningar utan att påverka temperaturdata.



Med MSX®



Utan MSX®

## Flera användningsområden för brandbekämpning

FLIR K2 har ett brett användningsområde för många olika typer av brandtillbud. Vägled teamet genom rök och under mörka förhållanden för att prioritera insatsen på bästa sätt och hitta utsatta snabbare.

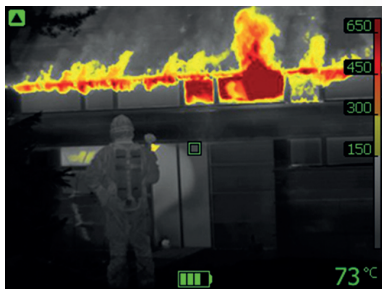
Sök efter "Hot-spots" under översyn.

Använd FLIR K2 för sök-uppdrag.



# Flerbildslägen

FLIR K2 kan ställas in på ett av fem olika bildlägen som passar det aktuella scenariet. Lägena kan ändras med FLIR Tools-programmet som kan laddas ned gratis från FLIR på <http://onelink.to/tools>



NFPA - standardläge - För initialskedet av insatsen där livräddning har högsta prioritet. Automatiskt mätområde.



Svartvitt läge - Detsamma som NFPA-läge men med gråskalebild.



Brandläge - För användning i sammanhang med högre temperaturer, t ex byggnadsbränder där det redan finns en hel del öppna lågor och en hög bakgrundstemperatur.



Avsöknings- och räddningsläge - För användning i sammanhang med lägre temperaturer, t ex inledande sök- och räddningsoperationer, vid sökning efter personer i naturen, trafikolyckor etc. Färglagd visning i displayen.



Värmedetekteringsläge - En gråskalepalett med färgläggning av 20% av de hetaste områdena i vyn. Används för att söka hotspots.



Strömbrytare

## Kompakt och lätt att använda

FLIR K2 är en kompakt, lätt värmekamera som enkelt kan fästas på SCBA-utrustning. Ett intuitivt användargränssnitt gör att brandmännen kan fokusera på den aktuella uppgiften. En enkel stor knapp gör kameran lätt att aktivera även med stora handskar.

## Tålig och tillförlitlig

K-serien är konstruerad för att tåla tuffa förhållanden. Den tål ett fall från 2 meter ned på ett betonggolvs, är vattentålig (IP67) och fungerar fullt ut i upp till +260 °C (i 3 minuter).



# FLIR K2

## Tekniska specifikationer

### Bilddata och optiska data

Synfält/fokus	47° x 31,5°
Bildfrekvens	9 Hz
IR-upplösning	160 x 120 pixlar
FPA (Focal Plane Array)	Okylad mikrobolometer/7,5–13 µm
/Spektralbredd	
Uppstartstid	< 30 sek. (IR-bild, inget GUI)
Uppstartstid från viloläge	< 10 sek.
Rumslig upplösning (IFOV)	6,22mrad
F-nummer	1.1

### Bildpresentation

Display	3 tum LCD, bakgrundsbelyst
Bildlägen	TI Basic brandbekämpningsläge, svartvitt brandbekämpningsläge, brandläge, sök- och räddningsläge (SAR), värmeidentifieringsläge (standard)
Autointervall	Auto, ej valbart

### Mätning

Objektets temperaturintervall	-20° C till +150° C 0° C till +500° C
Noggrannhet	±4°C eller ±4% av avläsning för omgivnings-temperatur 10° C till 35° C

### Mätanalys

Punktmätare	1
Isoterm	Ja
Automatisk detektering	Läge för värmedetektering (de varmaste 20% av värme)

### Gränssnitt för datakommunikation

Gränssnitt	Uppdatering från PC- och Mac-enheter
USB	USB Micro-B

### Strömförsörjning

Batteri	Li-jon 4 timmars drifttid
Laddningssystem	Batteriladdare med 2 fack, billaddare tillgänglig
Laddningstid	2,5 h till 90 % kapacitet, laddningsstatus indikeras av LED
Laddningstemperatur	0 °C till +45 °C
Energihantering	TBD

### Miljödata

Konstruerad för att uppfylla NFPA 1801-specifikationen:	Vibration, stöttålighet, korrosion, abrasion på visningsyta, värmestålighet, värme och flamma, hållbarhet för produktetikett
Temperaturintervall för drift	-20°C till +55°C +85°C: 15 minuter +150°C: 10 minuter +260°C: 3 minuter
Temperaturintervall för förvaring	-40°C till +70°C
Inkapsling	IP 67 (IEC 60529)
Fall	2 m på betonggolv (IEC 60068-2-31)

### Fysiska data

Kamerans vikt, inkl. batteri	0,7 kg
Kamerastorlek (L x B x H)	250 x 105 x 90 mm
Stativmontering	UNC 1/4"-20

### Förpackning

Förpackning, innehåll	Infraröd kamera, batterier 2 st, batteriladdare, rem, strömförsörjning, tryckt dokumentation, USB-kabel, användardokumentation CD-ROM
-----------------------	---

FLIR lastbilsaddare finns som tillbehör och kan enkelt monteras inuti en brandbil. Tillsammans med ett extra batteri kan FLIR K2 laddas när den är placerad i laddaren.



rätt skydd mot brand

Specifikationerna kan ändras utan meddelande. Vikter och dimensioner är ungefärliga. Bilderna har endast använts för illustrationsändamål.