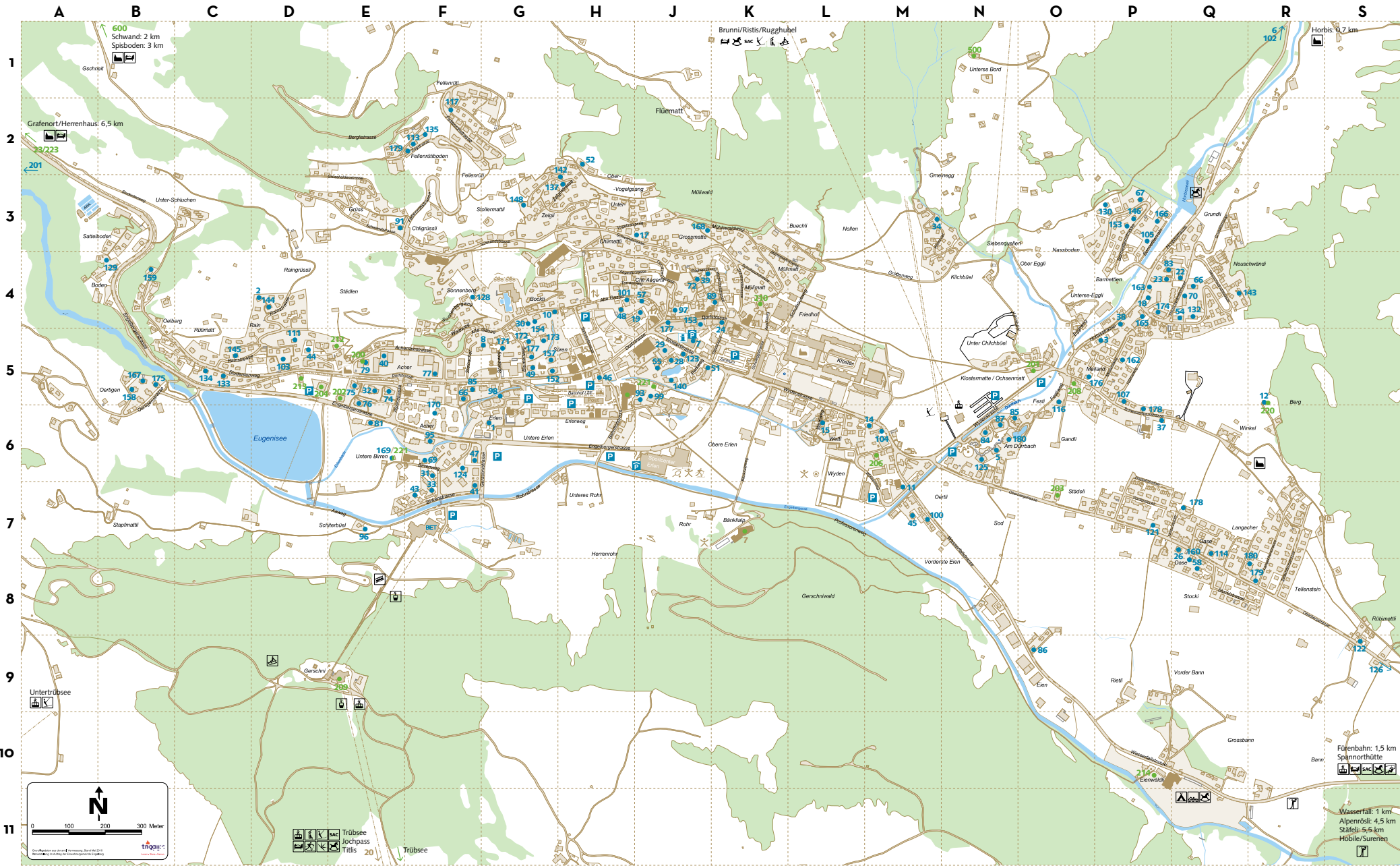


UNTERKÜNFTE ACCOMMODATION

Engelberg, 1. November 2015 bis 31. Oktober 2016
Engelberg, November 1, 2015 to October 31, 2016





HOTELS

- 1 RAMADA Hotel Regina Tittlis *****
- 2 Hotel Waldegg ****
- 3 Hotel Restaurant Alpenclub *****
- 4 Hotel Bellevue-Terminus *****
- 5 Sporthotel Eienwäldli *****
- 6 The Angels Lodge ****
- 7 Hotel Bänklialp ****
- 8 Hotel Belmont ****
- 9 Hotel Cathrin ****
- 10 Hotel Crystal ****
- 11 Hotel Edelweiss ****
- 12 Hotel Engelberg ****
- 13 Hotel Hahnenblick ****
- 14 Hotel Garni Hostatt ****
- 15 Hotel Schweizerhof ****
- 16 H+ HOTEL Sonnwendhof ****
- 17 Spannort Hotel & Restaurant ****
- 18 Hotel Terrace ****
- 19 Hotel Central ****
- 20 Berghotel Trübsee
- 21 Hotel Hoheneck
- 22 Ski Lodge Engelberg

WEITERE UNTERKÜNFTE MORE ACCOMMODATION

- Erlebnis-Unterkünfte | Accommodation with a difference
- Pensionen | Bed and breakfast
- Touristenlager | Dormitories
- Privatzimmer | Private rooms

FERIENWOHNUNGEN | APARTMENTS

- ★ Klassifikation* | Star rating*
- 🏆 Qualitätssiegel für den Schweizer Tourismus | The Seal of Quality for Swiss Tourism
- 🏠 Hotellerie Suisse | Hotellerie Suisse
- 🏡 Klassifikation für Hotels Superior | Ratings for Superior hotels
- 🛏 Doppelzimmer | Double room
- 🛏 Einzelzimmer | Single room
- 🛏 Anzahl Zimmer | Number of rooms
- 🛏 Anzahl Betten | Number of beds

KLASSIFIKATION HOTELS

Alle mit Sternen sowie weiteren Basis- und Spezialisierungskategorien klassierten Betriebe erfüllen die Normen und Qualitätsanforderungen der offiziellen Schweizer Hotelklassifikation und wurden durch Experten von hotelleriesuisse geprüft und eingestuft. Die Sterne von hotelleriesuisse sind ein geschütztes Markenlabel.

KLASSIFIKATION FERIENWOHNUNGEN UND GÄSTEZIMMER

Ferienwohnungen und Gästezimmer ergänzen das Angebot der Hotellerie, werden aber nach anderen Kriterien bewertet. Der Schweizer Tourismus-Verband STV hat in der Schweiz 22'000 Objekte offiziell klassifiziert. Die Bewertung erfolgt nach Muss-Kriterien und einem Punktesystem. Die Kategorien reichen von einem bis maximal fünf Sterne. Objekte mit höherem Komfort, welche die Punktzahl der nächsthöheren Kategorie erreichen, erhalten den Zusatzvermerk «Superior».

HOTEL STAR RATINGS

All star-rated, basic and specialist accommodation meets the official norms and quality standards for Swiss hotels and has been assessed and rated by experts from the hotelleriesuisse Swiss Hotel Association. The hotelleriesuisse stars are a registered trademark.

STAR RATINGS FOR HOLIDAY APARTMENTS AND PRIVATE ROOMS

Holiday apartments and private rooms complement the range of accommodation offered by hotels and are assessed according to different criteria. The Swiss Tourism Federation (STF) has provided official ratings for 22,000 holiday rentals in Switzerland. They are assessed according to a set of mandatory criteria and a points system. The ratings range from one to five stars, although accommodation offering higher levels of comfort and attaining the number of points required for the category above is also granted Superior status.



INFORMATIONEN UND KONTAKT
 ENGELBERG-TITLIS TOURISMUS AG
 PHONE +41 41 639 77 77 | FAX +41 41 639 77 66
 WELCOME@ENGELBERG.CH | WWW.ENGELBERG.CH

HERZLICH WILLKOMMEN IN ENGELBERG A WARM WELCOME TO ENGELBERG

Der Hotel-/Appartementführer 2015/16 ermöglicht Ihnen einen schnellen Überblick über das vielfältige Angebot an Übernachtungsmöglichkeiten in Engelberg.

Im Hotelsegment bietet Engelberg eine grosse Anzahl qualitativ hochstehender 3-Sterne-Häuser sowie zwei 4-Sterne-Häuser an. Im Weiteren stehen Ihnen viele attraktive Pensionen, Touristenlager, Gruppenunterkünfte und Privatzimmer zur Auswahl. Engelberg verfügt über eine Vielzahl an Ferienwohnungen in verschiedenen Kategorien sowie über einen ganzjährig geöffneten Campingplatz.

Die Preise aller aufgeführten Leistungsanbieter werden in CHF angegeben. Die Mehrwertsteuer ist inbegriffen.

Die Mitarbeiter/innen der Engelberg-Tittlis Tourismus AG stehen Ihnen für eine individuelle Beratung und Offertstellung gerne zur Verfügung.

Selbstverständlich haben Sie auch die Möglichkeit, Ihren Urlaub online unter www.engelberg.ch zu buchen. Wir freuen uns auf Ihre Kontaktaufnahme und Ihren Besuch.



Our new 2015/16 hotel and apartment guide offers a quick and easy overview of the variety of accommodation in Engelberg.

In the hotel segment Engelberg offers many high-quality 3-star hotels as well as two 4-star hotels. There are also bed and breakfasts, tourist hostels, group lodgings, and private rooms available. For those who prefer an apartment, Engelberg offers a number of holiday rentals with a wealth of amenities in different categories. There is even a first-class camp ground that is open all year round.

All prices are given in Swiss Francs. VAT is included.

We at Engelberg-Tittlis Tourismus AG are happy to answer your questions, discuss your individual needs, send you the information and offers you require, and make reservations for you.

If you prefer to book your holiday online, please do so on our website www.engelberg.ch. We look forward to hearing from you.

INHALT

ENGELBERG	
Ortsplan Site map	2
Hotels Hotels	4 – 14
Weitere Unterkünfte More accommodation	16 – 18
Gruppen-Unterkünfte Group accommodation	19 – 22
Privatzimmer Private rooms	22
Ferienwohnungen Holiday apartments	23 – 37

WOLFENSCHIESSEN	
Vorwort Foreword	38
Hotels Hotels	39
Weitere Unterkünfte More accommodation	40 – 41
Gruppen-Unterkünfte Group accommodation	42
Ferienwohnung Holiday apartment	42

ALLGEMEIN	
Buchung und Information Booking and information	44
Buchungsbedingungen Booking conditions	45
Zeichenerklärung Explanation of symbols	Ausklapper Final fold-out page

J5 | 1

RAMADA HOTEL REGINA TITLIS



Alain Packes
Dorfstrasse 33
Phone +41 41 639 58 58 | Fax +41 41 639 58 59
regina.titlis@h-hotels.com | www.h-hotels.com/reginatitlis

128 256

Pro Person im Doppelzimmer inkl. Frühstück
Per person in double room incl. breakfast

	CHF*
Winter Winter 01.11.15 – 10.04.16	ab 100
Sommer Summer 11.04.16 – 31.10.16	ab 100

Zuschläge pro Person/Nacht
Extra charge per person/night

	CHF
Einzelzimmer Single room	ab 50
Halbpension Half board	ab 38

*Aktuelle Preise | Up-to-date prices: www.engelberg.ch

Modernes, komfortables, zentral gelegenes Hotel mit einem grossen kulinarischen Angebot. Das Restaurant «La Strega» bietet eine internationale Küche. Im Restaurant «Titlis» werden wechselnde Themen-Buffets präsentiert sowie Show-Cooking angeboten. Die Sonnenterrasse und die Bistro-Bar runden das Angebot ab. Wellness-Oase mit Hallenbad, Sauna, Kräuter-Dampfbad, Erlebnisdusche, Fusswecheldusche, Eisgrotte, Ruheraum und Whirlpool. Sieben helle moderne Veranstaltungsräume für bis zu 200 Personen.

Modern, comfortable, centrally located, with a choice of places to eat. La Strega Restaurant offers an international cuisine, while Titlis Restaurant offers a range of different themed buffets and show cooking. A sunny terrace café and the Bistro Bar round out the selection of places to sit, eat and enjoy. There is a wellness oasis with an indoor swimming pool, sauna, herbal steam room, energizing showers, foot-baths, an ice cave, quiet room and whirlpool bath. The hotel also offers seven bright, modern seminar/event rooms accommodating up to 200 people.



F4 | 2

HOTEL WALDEGG



Schwandstrasse 91
Phone +41 41 639 69 00 | Fax +41 41 639 69 99
info@waldegg-engelberg.ch | www.waldegg-engelberg.ch

58 116

Pro Person im Doppelzimmer inkl. Frühstück
Per person in double room incl. breakfast

	CHF*
Winter Winter 01.11.15 – 31.03.16	ab 145
Sommer Summer 01.04.16 – 31.10.16	ab 145

Zuschläge pro Person/Nacht
Extra charge per person/night

	CHF
Einzelzimmer Single room	ab 30
Halbpension Half board	ab 49

*Aktuelle Preise | Up-to-date prices: www.engelberg.ch

Das besondere Wellness-, Golf- und Seminarhotel über den Dächern von Engelberg mit sonnigen und komfortablen Südzimmern mit Balkon. Ein vorzügliches Panoramarestaurant und das Wellness-Paradiese mit alpinem Solebad 34 °C runden das Angebot ab.

An exceptional wellness, golf and seminar hotel above the roofs of Engelberg with sunny, comfortable rooms and south-facing balconies. An excellent panoramic restaurant and a spa paradise complete the picture.



K5 | 3

HOTEL RESTAURANTS ALPENCLUB



Dorfstrasse 5
Phone +41 41 637 12 43 | Fax +41 41 637 03 37
welcome@alpenclub.ch | www.alpenclub.ch

8 16

Pro Person im Doppelzimmer inkl. Frühstück
Per person in double room incl. breakfast

	CHF*
Winter Winter 01.11.15 – 30.04.16	ab 110
Sommer Summer 01.05.16 – 31.10.16	ab 95

Zuschläge pro Person/Nacht
Extra charge per person/night

	CHF
Einzelzimmer Single room	40
Halbpension Half board	–

*Aktuelle Preise | Up-to-date prices: www.engelberg.ch

Heimeliges Berggefühl verbindet sich mit moderner Alpenatmosphäre. Ein Stück Vergangenheit ist überall spürbar. Denn die behagliche Gastlichkeit hat bei uns echte Tradition.

1780 entstand das Gebäude im Herzen von Engelberg. Bereits 1875 wurde es erstmals als Gasthaus mit sechs Tischen geführt. Nach zahlreichen Restaurationen und Anbauten ist daraus der Alpenclub geworden, wie man ihn heute kennt: ein Haus von alpiner Gemütlichkeit, voller Wärme, Charme und echter Gastfreundschaft.

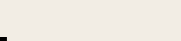
A welcoming mountain setting combined with a modern Alpine atmosphere. Wherever you are at the Alpenclub, you can feel the past everywhere. After all, we have a long tradition of offering warm hospitality.

The building was constructed in the heart of Engelberg in 1780 and was used for the first time as an inn in 1875. Numerous renovations and extensions since then have shaped the Alpenclub as we now know it today: a building offering real Alpine comfort and full of warmth, charm and genuine hospitality.



H5 | 4

HOTEL BELLEVUE-TERMINUS



Roger und Sina Filliger
Bahnhofstrasse 10
Phone +41 41 639 68 68 | Fax +41 41 637 44 49
welcome@bellevue-terminus.ch | www.bellevue-terminus.ch

42 98

Pro Person im Doppelzimmer inkl. Frühstück
Per person in double room incl. breakfast

	CHF*
Winter Winter 01.11.15 – 30.04.16	ab 102.50
Sommer Summer 01.05.16 – 31.10.16	ab 102.50

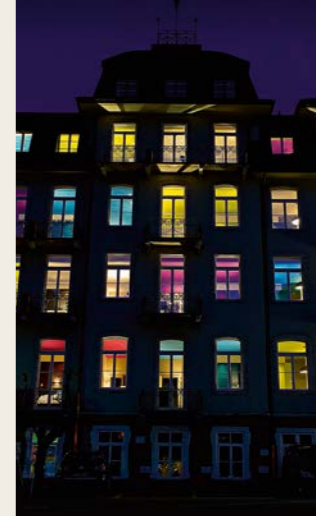
Zuschläge pro Person/Nacht
Extra charge per person/night

	CHF
Einzelzimmer** Single room**	ab 37.50
Halbpension Half board	ab 37

*Aktuelle Preise | Up-to-date prices: www.engelberg.ch
**Doppelzimmer zur Einzelnutzung | Double room for single use

Im 2011 umgebauten Hotel Bellevue-Terminus treffen sich Menschen, die Wert auf Design und Lifestyle legen. Modernes Interieur mit klaren Formen und schönen Materialien verleihen dem Haus aus der Belle Époque seinen neuen Stil. Dazu gehören verschiedene Trendgastronomien sowie Räumlichkeiten für Bankette und Seminare. Parkplätze stehen direkt am Hotel zur Verfügung. Kostengünstige Zimmer der Kategorie Swiss Lodge finden Sie unter «Weitere Unterkünfte», Seite 17.

The Bellevue-Terminus hotel, renovated in 2011, welcomes guests with an appreciation for sophisticated lifestyle and design. The modern interiors in the restyled Belle Époque building feature clean lines and beautiful materials. The hotel has a range of chic places to eat and rooms for banquets and seminars. Parking is available directly at the hotel. Low-cost rooms in the Swiss Lodge category can be found under "More accommodation" on page 17.



Q10 | 5

SPORTHOTEL EIWÄLDLI



Familie Bünter
Wasserfallstrasse 108
Phone +41 41 637 19 49 | Fax +41 41 637 44 23
info@eienwaeldli.ch | www.eienwaeldli.ch

20 CHF 40

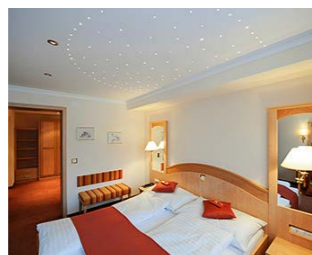
Pro Person im Doppelzimmer inkl. Frühstück Per person in double room incl. breakfast		CHF*
Winter Winter	01.12.15 – 16.04.16	ab 110
Sommer Summer	17.04.16 – 30.11.16	ab 90

Zuschläge pro Person/Nacht Extra charge per person/night		CHF
Einzelzimmer Single room		ab 15
Halbpension Half board		ab 40

*Aktuelle Preise | Up-to-date prices: www.engelberg.ch

Wellness-, Golf- und Sporthotel (3-Sterne-Superior) mit 4-Sterne-Komfort. Einzigartige Wellnessanlage auf drei Etagen mit Felsen-Erlebnisbad, Saunalandschaft, Fitnessraum, Kosmetik, (med.) Massagen und Physiotherapie. Alle Hotelzimmer sind grosszügig und hell eingerichtet. Spezielle Familienzimmer und King-Suite. Neues Restaurant im alpenländischen Stil. Kinderspielplatz, WLAN kostenlos, Bus-Shuttle, gedeckter Parkplatz.

A wellness, golf and sport hotel (3-star superior) that offers 4-star comfort and three floors of unique wellness facilities, including a rock pool, sauna complex, gym, beauty salon, (medical) massages and physiotherapy. All hotel rooms are bright and spacious. Family rooms and a king-sized suite are available. A new alpine restaurant, covered parking, free bus service, free wireless internet access, children's playground.



F5 | 6

THE ANGELS LODGE



Jean und Irene Laporte Müller
Alpenstrasse 1
Phone +41 41 637 20 45 | Fax +41 41 637 15 33
info@theangelslodge.com | www.TheAngelsLodge.com

20 CHF 48

Pro Person im Doppelzimmer inkl. Frühstück Per person in double room incl. breakfast		CHF*
Winter Winter	01.12.15 – 12.04.16	ab 105
Sommer Summer	24.04.16 – 31.10.16	ab 75

Zuschläge pro Person/Nacht Extra charge per person/night		CHF
Einzelzimmer Single room		ab 25
Halbpension Half board		ab 35

*Aktuelle Preise | Up-to-date prices: www.engelberg.ch

Das Hotel könnte als «Boutique Hotel» bezeichnet werden. The Angels Lodge ist ruhig gelegen und trotzdem nahe dem Dorfzentrum, nur fünf Gehminuten zum Bahnhof und zur Talstation der TITLIS Bergbahnen. Das gesamte Haus wurde neu eingerichtet, darunter zwei Terrassen für die Bar, Frühstückraum und Wellness-Bereich inkl. Aussen-Jacuzzi, Massage- und Sauna-Kabinen. Alle Zimmer sind mit dem Aufzug erreichbar und verfügen über einen Balkon mit herrlichem Blick auf die Berge. Kostenlose Parkplätze und Garagen können von den Gästen genutzt werden. Rauchen ist im ganzen Hotel nicht gestattet. Kostenloses WLAN inbegriffen.

The Angels Lodge is a boutique hotel quietly located in the centre of the village, only five minutes' walk from the railway station and the main cable car station. The entire building has been redecorated, and has two outside bar terraces, a new breakfast and wellness area incl. outside jacuzzi, massage and sauna cabins. All rooms are accessible by lift and have a balcony with a magnificent view of the mountains. Parking spaces and car parks can be used by our guests free of charge. The hotel is completely non-smoking. Free WI-FI.

K7 | 7

HOTEL BÄNKLIALP



Bänklialp GmbH
Bänklialpweg 25
Phone +41 41 639 73 73 | Fax +41 41 639 73 74
info@baenklialp.ch | www.baenklialp.ch

30 CHF 59

Pro Person im Doppelzimmer inkl. Frühstück Per person in double room incl. breakfast		CHF*
Winter Winter	01.11.15 – 10.04.16	ab 95
Sommer Summer	11.04.16 – 31.10.16	ab 85

Zuschläge pro Person/Nacht Extra charge per person/night		CHF
Einzelzimmer Single room		–
Halbpension Half board		ab 40

*Aktuelle Preise | Up-to-date prices: www.engelberg.ch

In der Bänklialp erwerben Sie absolute Ruhe, Erholung, Genuss und Lebensqualität. Die Kosten für die komfortable Unterkunft sind darin inbegriffen. Kommen Sie hoch und fahren Sie runter. Herzlich willkommen auf der Bänklialp.

At the Bänklialp you acquire and find the absolute rest, relaxation, indulgence and lifestyle. The costs for a comfortable room are included. Just come up and slow down. Welcome to the Bänklialp.



G5 | 8

HOTEL BELMONT



Familie Cathomen Kuster
Dorfstrasse 54
Phone +41 41 637 24 23 | Fax +41 41 637 29 23
info@belmont-engelberg.ch | www.belmont-engelberg.ch

22 CHF 44

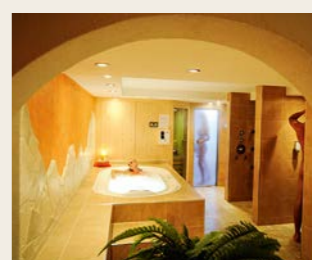
Pro Person im Doppelzimmer inkl. Frühstück Per person in double room incl. breakfast		CHF*
Winter Winter	01.11.15 – 10.04.16	ab 75
Sommer Summer	11.04.16 – 31.10.16	ab 70

Zuschläge pro Person/Nacht Extra charge per person/night		CHF
Einzelzimmer Single room		ab 20
Halbpension Half board		–

*Aktuelle Preise | Up-to-date prices: www.engelberg.ch

Rustikales, familiäres Hotel im Chalet-Stil. Das Hotel wurde komplett umgebaut. Die Zimmer verfügen meistens über einen Balkon und sind mit allem Komfort ausgestattet. Kochnische auf Wunsch. Gemütliche Wellness-Oase mit Sauna, Dampfbad, Kneipp und Whirlpool. Aufenthaltsraum sowie Sonnenterrasse. Zentral gelegen.

This rustic, family hotel in a chalet style has recently been renovated throughout. All the bedrooms are comfortably furnished and most have a balcony. Cooking facilities available on request. Comfortable spa area with sauna, steam room, kneipp bath and whirlpool. Informal atmosphere with lounge and sun terrace. Centrally situated.



F6 | 9

HOTEL CATHRIN

Familie Gobat
 Birrenweg 22
 Phone +41 41 637 44 66 | Fax +41 41 637 43 28
 info@cathrin-engelberg.ch | www.cathrin-engelberg.ch

25 48

Pro Person im Doppelzimmer inkl. Frühstück
 Per person in double room incl. breakfast

Winter Winter	01.11.15 – 10.04.16	ab 70
Sommer Summer	11.04.16 – 31.10.16	ab 65

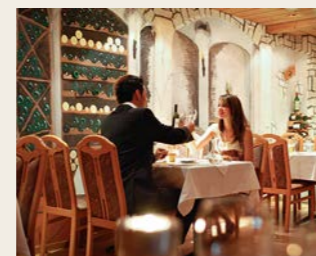
Zuschläge pro Person/Nacht
 Extra charge per person/night

Einzelzimmer Single room	ab 15
Halbpension Half board	ab 32

*Aktuelle Preise | Up-to-date prices: www.engelberg.ch



Well-kept chalet-style family hotel with a large conservatory offering panoramic views. Small, tranquil rooms with comfortable furnishings and modern conveniences. Closest hotel in Engelberg to the TITLIS valley station (100 metres from the ski- and hiking area) but only eight minutes' walk from the village centre. Spa area with sauna, steam room, solarium and small gym area.



H5 | 10

HOTEL CRYSTAL

Tabea Salomo
 Dorfstrasse 45
 Phone +41 41 637 21 22 | Fax +41 41 637 29 79
 info@crystal-engelberg.ch | www.crystal-engelberg.ch

27 51

Pro Person im Doppelzimmer inkl. Frühstück
 Per person in double room incl. breakfast

Winter Winter	01.11.15 – 10.04.16	ab 70
Sommer Summer	11.04.16 – 31.10.16	ab 70

Zuschläge pro Person/Nacht
 Extra charge per person/night

Einzelzimmer Single room	ab 20
Halbpension Half board	ab 38

*Aktuelle Preise | Up-to-date prices: www.engelberg.ch

Ein gemütliches, komfortables 3-Sterne-Hotel an zentraler Lage, mit Restaurant und Gartenterrasse. Alle 27 Zimmer verfügen über Radio, Minibar, TV und grösstenteils auch über einen Balkon. Saunalandschaft mit Dampfbad, Sauna und Sanarium.

Informal, comfortable 3-star hotel, centrally situated, with restaurant and garden terrace. All 27 rooms have radio, minibar and TV and most have a balcony. Spa area with steam room, sauna and sanarium.

J4 | 11

HOTEL EDELWEISS

Susanne und Peter Kuhn
 Terracestrasse 10
 Phone +41 41 639 78 78 | Fax +41 41 639 78 88
 kuhn@edelweissengelberg.ch | www.edelweissengelberg.ch

43 80

Pro Person im Doppelzimmer inkl. Frühstück
 Per person in double room incl. breakfast

Winter Winter	01.11.15 – 09.04.16	ab 90
Sommer Summer	10.04.16 – 31.10.16	ab 80

Zuschläge pro Person/Nacht
 Extra charge per person/night

Einzelzimmer Single room	ab 15
Halbpension Half board	ab 38

*Aktuelle Preise | Up-to-date prices: www.engelberg.ch

Das aktive Familienhotel mit unerschämtem persönlichem Charme – erfolgreich seit über 100 Jahren! An sonniger Südhanglage, direkt oberhalb der Fussgängerzone (3 Minuten zu Fuss). Haupt-Ferienzeit: betreutes Spielen von 17.00 bis 21.00 Uhr gratis. Globi-Club für Kinder. Sauna, Dampfgrotte, Whirlpool und Swim Spa auf der Sonnenterrasse.

A real family hotel with great charm – successfully run for over 100 years! Situated on a sunny south-facing slope above the pedestrian zone (3 minutes' walk). During school holidays the hotel offers supervised play time for children from 5.00 to 9.00 p.m. free of charge. Globi-Club for kids. Sauna, steam grotto, whirlpool and swim Spa on the sun terrace.



J4 | 12

HOTEL ENGELBERG

Familie Infanger Baldoni
 Dorfstrasse 14
 Phone +41 41 639 79 79 | Fax +41 41 639 79 69
 mail@hotel-engelberg.ch | www.hotel-engelberg.ch

20 37

Pro Person im Doppelzimmer inkl. Frühstück
 Per person in double room incl. breakfast

Winter Winter	01.11.15 – 10.04.16	ab 75
Sommer Summer	11.04.16 – 31.10.16	ab 75

Zuschläge pro Person/Nacht
 Extra charge per person/night

Einzelzimmer Single room	–
Halbpension Half board	–

*Aktuelle Preise | Up-to-date prices: www.engelberg.ch

Das Trail-Hotel im Dorfkern von Engelberg. Ob zu Fuss oder auf 2 Rädern, bei uns kannst Du was erleben. 20 Zimmer bieten guten Schlaf nach einem erlebnisreichen Tag in der Natur rund um Engelberg. Besuche uns direkt oder erfahre mehr auf unserer Homepage. Wir freuen uns auf Dich!

Your Trail-Hotel in the center of the village Engelberg. By foot or on 2 wheels, with us you can experience a lot. 20 rooms, offer you a good rest after an eventful day out in the nature around Engelberg. Visit us and find out more on our website. We look forward to see you!



M7 | 13

HOTEL HAHNENBLICK



Wasserfallstrasse 6
Phone +41 41 637 12 12 | Fax +41 41 637 48 68
info@hahnenblick.ch | www.hahnenblick.ch

12 24

Pro Person im Doppelzimmer inkl. Frühstück
Per person in double room incl. breakfast

	CHF*
Winter Winter 01.11.15–10.04.16	ab 90
Sommer Summer 11.04.16–31.10.16	ab 80

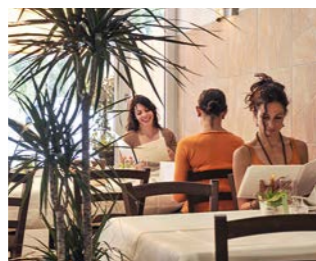
Zuschläge pro Person/Nacht
Extra charge per person/night

	CHF
Einzelzimmer Single room	ab 20
Halbpension Half board	ab 32

*Aktuelle Preise | Up-to-date prices: www.engelberg.ch

Das 2012 neu eröffnete Hotel Hahnenblick überzeugt mit Lage und Services: Die Brunni-Bahn und die Klostermatte sind lediglich 200 Meter vom Hotel entfernt, und die Langlaufloipen liegen direkt vor dem Haus. Das Dorfzentrum erreicht man in acht Gehminuten. Während der Wintersaison bringt der Gratis-Skibus die Wintersportler direkt von der Bushaltestelle vor dem Hotel zu der TITLIS Talstation. Den Gästen stehen aber auch kostenlos Parkplätze zur Verfügung. Die zwölf mit WLAN ausgestatteten Zimmer bieten vom eigenen Balkon aus einmalige Aussichten auf den Hahnen oder auf den TITLIS. Nicht nur unsere kleinen Gäste fühlen sich bei uns wohl – auch die grossen schätzen die gutbürgerliche Küche im Hahnenblick.

This new hotel, which just opened in 2012, has a great location and offers excellent service. The Brunni cable lift and the Klostermatte ski slope are a stone's throw away (200 metres) and the cross-country ski trails are just outside the hotel door. You can reach the centre of the village on foot in a mere eight minutes. During the ski season the free shuttle bus, which stops in front of the hotel, will take you to the TITLIS valley station. There is also on-site parking free of charge for hotel guests. The twelve comfortably furnished rooms have WLAN connectivity. Each room has a balcony offering beautiful views of of the Hahnen mountain or Mount TITLIS. The home-cooked food in our restaurant makes our guests – big or small – feel right at home!



P6 | 14

HOTEL GARNI HOSTATT



Schweizerhausstrasse 22
Phone +41 41 637 17 07 | Fax +41 41 637 37 08
hotel@hostatt.ch | www.hostatt.ch

12 23

Pro Person im Doppelzimmer inkl. Frühstück
Per person in double room incl. breakfast

	CHF*
Winter Winter 01.11.15–10.04.16	ab 78
Sommer Summer 11.04.16–31.10.16	ab 78

Zuschläge pro Person/Nacht
Extra charge per person/night

	CHF
Einzelzimmer Single room	ab 16
Halbpension Half board	–

*Aktuelle Preise | Up-to-date prices: www.engelberg.ch

Persönlich geführtes 3-Stern-Hotel Garni im Chalet-Stil. An ruhiger, sonniger Lage, mit schöner Bergsicht, grossem Frühstücksbuffet, gedeckten Parkplätzen, kinderfreundlicher Gartenanlage, gratis WLAN und Internetstation. Zwei Gehminuten zum Gratis-Ski-Bus (nur im Winter), vier Gehminuten zur Brunnibahn.

A friendly 3-star chalet-style guesthouse in a quiet, sunny location with lovely mountain views. Large breakfast buffet, child-friendly garden, covered car-parking, free internet. Two minutes' walk to the free ski bus (only in winter), four minutes' walk to Brunni station.

H5 | 15

HOTEL SCHWEIZERHOF



Adrian Barmettler
Dorfstrasse 42
Phone +41 41 637 11 05 | Fax +41 41 637 41 47
info@schweizerhof-engelberg.ch | www.schweizerhof-engelberg.ch

38 72

Pro Person im Doppelzimmer inkl. Frühstück
Per person in double room incl. breakfast

	CHF*
Winter Winter 01.11.15–10.04.16	ab 115
Sommer Summer 11.04.16–31.10.16	ab 90

Zuschläge pro Person/Nacht
Extra charge per person/night

	CHF
Einzelzimmer Single room	ab 20
Halbpension Half board	ab 35

*Aktuelle Preise | Up-to-date prices: www.engelberg.ch

Ihr rauchfreies Zuhause im Herzen von Engelberg. 38 schöne und individuelle Zimmer laden zum Verweilen und Geniessen ein. Sauna, Sanarium und Fitness zum Relaxen. Fondüestübli mit vielen Spezialitäten (Winter). 4-Gang-Halbpension-Menü nach Wahl.

Smoke-free hideaway hotel in the centre of Engelberg, with 38 individual superior rooms. Relaxing spa area with sauna, sanarium and gym. A wide range of local specialities is available in our Fondüestübli restaurant (winter only). Half board with 4-course dinner from varied menu.



G6 | 16

H+ HOTEL SONNWENDHOF



Ulrike Reich
Gerschniweg 1
Phone +41 41 637 45 75 | Fax +41 41 637 42 38
sonnwendhof@h-hotels.com | www.h-hotels.com/sonnwendhof

28 56

Pro Person im Doppelzimmer inkl. Frühstück
Per person in double room incl. breakfast

	CHF*
Winter Winter 01.11.15–10.04.16	ab 80
Sommer Summer 11.04.16–31.10.16	ab 75

Zuschläge pro Person/Nacht
Extra charge per person/night

	CHF
Einzelzimmer Single room	ab 50
Halbpension Half board	ab 34

*Aktuelle Preise | Up-to-date prices: www.engelberg.ch

Ein Juwel an ruhiger, zentraler Lage. Das Hotel verfügt über einen gemütlichen Aufenthaltsraum, schöne Hotelbar, grosszügigen Garten und neue Saunaanlage. Alle Zimmer sind mit Balkon und bieten Panoramablick. Seminarbereich für zirka 25 Personen.

This gem of a hotel is situated in a quiet yet central position. The hotel has a cosy sitting room, lovely hotel bar, spacious garden and a new sauna complex. All the rooms have balconies offering panoramic views. Conference area for approx. 25 persons.



J4 | 17

SPANNORT HOTEL & RESTAURANT

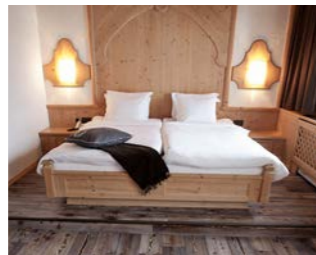


Dorfstrasse 28
Phone +41 41 639 60 20 | Fax +41 41 639 60 30
info@spannort.ch | www.spannort.ch

20 35

Pro Person im Doppelzimmer inkl. Frühstück		CHF*
Per person in double room incl. breakfast		
Winter Winter	01.12.15 – 30.04.16	ab 135
Sommer Summer	01.05.16 – 30.11.16	ab 110

*Aktuelle Preise | Up-to-date prices: www.engelberg.ch



Erleben Sie die Seele der Schweiz. Spannort Hotel & Restaurant kombiniert die allerbeste Schweizer Küche und Gastfreundschaft. Obwohl unser Hotel ein traditionell alpines Haus inmitten der prächtigen Schweizer Bergwelt ist, möchten wir uns mit stilvollem Design, persönlichem aber auch sehr professionellem Service, sowie kulinarischen Spitzenleistungen von anderen Hotels abheben.

Experience the spirit of Switzerland! Spannort Hotel & Restaurant combines the very best of Swiss hospitality and cuisine. This traditional Alpine boutique hotel set amongst the majestic Swiss mountains stands out from the crowd with stylish design features, personal yet highly professional service and culinary excellence.



G4 | 18

HOTEL TERRACE



Bergbahnen Engelberg-Trübsee-TITLIS AG
Terracestrasse 33
Phone +41 41 639 66 66 | Fax +41 41 639 66 99
reservation@terrace.ch | www.terrace.ch

170 373

Pro Person im Doppelzimmer inkl. Frühstück		CHF*
Per person in double room incl. breakfast		
Winter Winter	11.12.15 – 09.04.16	ab 80

Zuschläge pro Person/Nacht		CHF
Extra charge per person/night		
Einzelzimmer Single room		ab 30
Halbpension Half board		ab 35**

* Aktuelle Preise | Up-to-date prices: www.engelberg.ch
** inkl. Tafelwein (Rot & Weiss) & Tafelwasser | incl. table wine (with & red) & tap water



Umgeben von einer eindrucksvollen Bergwelt, liegt das Hotel Terrace auf der Sonnenseite von Engelberg. Das Dorf und die Bergbahnen sind in wenigen Minuten erreichbar. Das Hotel Terrace ist im Besitz und unter der Leitung der TITLIS Bergbahnen, Hotels & Gastronomie, daher können attraktive Packages mit Skipässen angeboten werden. Mit seinen 170 Zimmern ist das Hotel Terrace ein perfekter Ort für Wintersporturlaub für Einzelpersonen und Gruppen.

Surrounded by impressive mountains, located on Engelberg's sunny hill side. The Hotel Terrace is reachable in only a few minutes from the village and cable car station. The Hotel is owned and managed by TITLIS Cableways, Hotels & Restaurants, therefore it's our pleasure to offer our attractive package incl. ski pass. Hotel Terrace with it's 170 rooms is a perfect location for winter sports vacation for individuals and groups.

H5 | 19

HOTEL CENTRAL



NICHT KLASSIFIZIERT | NO RATING AVAILABLE

Dorfstrasse 48
Phone +41 41 639 70 70 | Fax +41 41 639 70 71
info@central-engelberg.ch | www.central-engelberg.ch

38 71

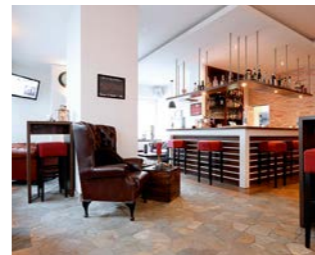
Pro Person im Doppelzimmer inkl. Frühstück		CHF*
Per person in double room incl. breakfast		
Winter Winter	01.11.15 – 10.04.16	ab 89
Sommer Summer	11.04.16 – 31.10.16	ab 75

Zuschläge pro Person/Nacht		CHF
Extra charge per person/night		
Einzelzimmer Single room		20
Halbpension Half board		35

*Aktuelle Preise | Up-to-date prices: www.engelberg.ch

Geniessen Sie Ihre Ferien an zentraler Lage mit Panoramablick auf die Bergwelt von Engelberg. Unser reichhaltiges Frühstücksbuffet nach Ihrer Übernachtung in einem der neu gestalteten Zimmer bietet einen perfekten Start in den Tag. Am Abend noch einen Drink an unsere Bar geniessen oder doch lieber etwas aus der spannenden Küche Indiens probieren? Willkommen im Hotel Central!

Enjoy your holidays in the center of Engelberg with a panoramic view over the mountains. After spending the night in one of our new designed rooms you can enjoy a hearty breakfast buffet – the perfect start to the day! Round of your day in our cozy bar or you would like to try something out of the fantastic variety of Indian cuisine? Welcome to Hotel Central!



E11 | 20

BERGHOTEL TRÜBSEE

NICHT KLASSIFIZIERT | NO RATING AVAILABLE

Bergstation Trübsee
Phone +41 41 639 50 92 | Fax +41 41 639 50 93
truebsee@titlis.ch | www.hoteltruebsee.ch

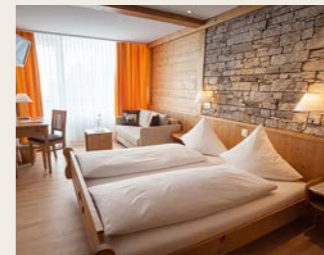
37 89

Pro Person im Doppelzimmer inkl. Frühstück**		CHF*
Per person in double room incl. breakfast**		
Winter Winter	01.11.15 – 11.04.16	ab 205
Sommer Summer	12.04.16 – 31.10.16	ab 110

Zuschläge pro Zimmer /Nacht		CHF
Extra charge per room/night		
Einzelzimmer Single room		ab 40

Zimmerpreise inklusive Halbpension sowie im Winter inkl. Skipass
Skipass auch gültig am An- und Abreisetag
Half-board room price; includes ski pass in winter
Ski pass also valid on day of arrival and departure

*Aktuelle Preise | Up-to-date prices: www.engelberg.ch
**exkl. Kurtaxe | excl. local tax



Ideally located next to the slopes at 1800 metres above sea level, the ride to the hotel takes only 12 minutes with the new gondola. It is situated right next to the lift station (The last lift leaves the TITLIS valley station at 4.30 p.m.). The hotel features 37 newly renovated rooms, a home cinema, self-service restaurant, sun terrace and a bar. Four-course dinner for Four-course dinners for hotel guests. Room price includes half board plus ski passes on arrival and departure days.

K4 | 21

HOTEL HOHENECK

NICHT KLASSIFIZIERT | NO RATING AVAILABLE

Dorfstrasse 4
 Phone +41 41 639 57 00 | Fax +41 41 639 57 07
 info@hoheneck.ch | www.hoheneck.ch

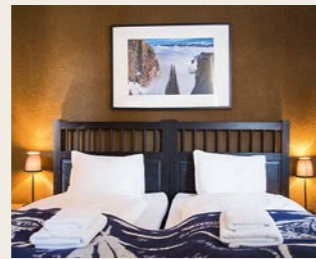
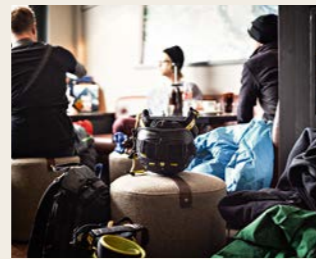
47 95

Pro Person im Doppelzimmer inkl. Frühstück <i>Per person in double room incl. breakfast</i>	CHF*
Winter Winter 01.11.15 – 10.04.16	ab 65
Sommer Summer 11.04.16 – 31.10.16	ab 65
Zuschläge pro Person/Nacht <i>Extra charge per person/night</i>	CHF
Einzelzimmer Single room	ab 10
Halbpension Half board	ab 30

*Aktuelle Preise | *Up-to-date prices:* www.engelberg.ch

Das Hotel Hoheneck, welches seinen Ursprung als einfache Raststätte und Pension für Klosterpilger fand, empfiehlt sich heute als einfaches, zentral gelegenes Hotel mit viel Charme. Das Hotel verfügt über 95 Betten, alle mit Bad oder Dusche, WC, Radio, Telefon, TV und WLAN. Unseren Gästen stehen ein Speisesaal, ein mit Stilmöbeln ausgestatteter Aufenthaltsraum, eine rustikale gemütliche Lounge/Bar und eine Sauna zur Verfügung. Nichtraucher-Hotel.

Hotel Hoheneck, which started out as a resting place for pilgrims, is full of charm and has a rustic Swiss atmosphere. All the rooms (a total of 95 beds) have their own character and each has a telephone, radio, TV and shower or bath. This smoke-free hotel has free internet access, a dining room, a stylish recreation room, a cosy bar/lounge and a sauna.



H6 | 22

SKI LODGE ENGELBERG

NICHT KLASSIFIZIERT | NO RATING AVAILABLE

Erlenweg 36
 Phone +41 41 637 35 00 | Mobile +41 78 675 33 66
 info@skilodgeengelberg.com | www.skilodgeengelberg.com

37 76

Pro Person im Doppelzimmer inkl. Frühstück <i>Per person in double room incl. breakfast</i>	CHF*
Winter Winter 01.11.15 – 10.04.16	ab 100
Sommer Summer 11.04.16 – 31.10.16	ab 80
Zuschläge pro Person/Nacht <i>Extra charge per person/night</i>	CHF
Einzelzimmer Single room	ab 10
Halbpension Half board	ab 50

*Aktuelle Preise | *Up-to-date prices:* www.engelberg.ch

Im Herzen des Dorfes liegt unsere gemütliche Lodge. 2008 wurde das geschichtsträchtige Haus renoviert, um ein anderes Hotelerlebnis in Engelberg zu schaffen: Individuell gestaltete Zimmer, frischgepresster Orangensaft zum Frühstück und moderne Gourmet-Kreationen, wie gebratene Entenbrust oder hausgemachtes Sorbet, zum Abendessen. Die Holzofensauna wie auch unsere Badetonne stehen Ihnen zum Entspannen nach einem Tag in den Bergen zur Verfügung. Alle Zimmer sind mit WLAN, LCD-TV und eigenem Badezimmer ausgestattet.

Our cosy lodge is located in the heart of the village. This historic building was renovated in 2008 to offer guests a brand new hotel experience in Engelberg. It offers unique rooms, freshly pressed orange juice at breakfast, and modern gourmet creations for dinner, such as pan-fried duck breast and homemade sorbets. Our guests are welcome to relax in the wood-heated sauna or the hot tub after an action-packed day in the mountains. All rooms feature wireless internet, an LCD TV, and an en-suite bathroom.

KOMM ALS GAST – GEH ALS FREUND!
 COME AS A GUEST – LEAVE AS A FRIEND!



ALP HOFAD – UNTERHALB GALTIBERG

E5 | 200

FAMILIEN- & JUGENDHERBERGE «BERGHAUS»

Petra und Fredy Liem | Dorfstrasse 80
Phone +41 41 637 12 92
info@familienherberge.ch | www.familienherberge.ch

🛏 22 🛏 110

ab CHF 31

Halbpension | Half board CHF 14.50



Komfortable Familien- und Jugendherberge. Ess- und Aufenthaltsraum, Kinderspielzimmer, Tischfussball und Billard. Grosse Spielwiese mit Spielplatz und «Holzhüttli». Zehn Gehminuten vom Dorfzentrum und den Bergbahnen entfernt. Geeignet für Familien, Einzelpersonen und Gruppen.

Comfortable family hostel with dining room, common room, children's playroom, table football and billiards, large playground with Swiss-style wooden hut. Ten minutes' walk to centre of the village and the mountain railway. Suitable for families, groups or individuals.

PIO | 214

CAMPINGPLATZ EIWÄLDLI ★★★★★

Familie Bünter | Wasserfallstrasse 108
Phone +41 41 637 19 49 | Fax +41 41 637 44 23
info@eienwaeldli.ch | www.eienwaeldli.ch

🛏 60 🛏 100



Ganzjährig geöffnet, Stromanschluss, Kabel-TV-Anschluss, WLAN, Einzelwaschkabinen, moderne sanitäre Einrichtungen, spezieller Skiraum mit Schuhrocknungsanlage, kostenloser Bus, Aufenthaltsraum mit Kochgelegenheit, Felsenbad, Saunalandschaft, Dampfbad, Sprudelbad, Massage, Lebensmittelgeschäft, neues Restaurant, Sporthotel Eienwäldli direkt beim Campingplatz, diverse Pauschal-Arrangements. Komfort-Stellplätze mit Wasser- und Abwasseranschluss.

Hit: Grosser Kinderspielplatz.

Open all year. Electricity, cable TV, wireless internet access, single wash-rooms, modern sanitation. Special skiraum with shoe-dryer, free bus service, day room with cooking facilities, Rock Pool Adventure, Sauna World, steam room, massage, grocery store, new restaurant. Sporthotel Eienwäldli right by camp site. Various all-inclusive arrangements. "Comfort" camping plots connected to water and drainage system. Our large children's playground is a particular attraction.

TRÜBSEE

IGLU-DORF

Phone +41 41 612 27 28
info@iglu-dorf.com | www.iglu-dorf.com

🛏 40 (verteilt auf Romantik-Iglu, Standard-Iglu)
ab CHF 159



Auf 1800 Höhenmeter verbringen Sie eine unvergessliche Nacht in unserem Iglu-Dorf aus Schnee. Im Preis sind ein köstliches Moitie-Moitie Fondue, eine nächtliche Schneeschuhwanderung, Frühstück im Restaurant Alpstübli und Whirlpool inklusive. Wir unterscheiden zwischen Romantik-Iglus für zwei Personen und Standard-Iglus für bis zu sechs Personen.

Spend an unforgettable night in this igloo village, 1800 metres above sea level. Included in the price are a delicious Moitie-Moitie cheese fondue, a nocturnal snow shoe tour, breakfast in the Alpstübli mountain restaurant, and use of the whirlpool. We offer romantic igloos for two and standard igloos for up to six persons.

H5 | 4

HOTEL BELLEVUE – TERMINUS

Roger und Sina Filliger | Bahnhofstrasse 10
Phone +41 41 639 68 68 | Fax +41 41 637 44 49
welcome@bellevue-terminus.ch | www.bellevue-terminus.ch

🛏 33 🛏 76
ab CHF 52.50



Im Nordflügel des Hotel Bellevue-Terminus stehen ältere Zimmer zur Verfügung, die teilweise nur ein Lavabo im Zimmer haben, Dusche und WC befinden sich auf der Etage. Diese Zimmer können als kostengünstige Alternative oder Ergänzung zu den neuen Zimmern im Südflügel gebucht werden. Zum Haus gehören verschiedene Bars sowie das Trendlokal «Yucatan».

Several older rooms are located in the north wing of the Bellevue-Terminus hotel. Some of these rooms are only equipped with a wash-basin; shared shower and toilet facilities are located along the corridor. These rooms can be reserved as a low-cost alternative or complement to the new rooms located in the south wing. Several bars, such as the trendy Yucatan, are located on site.

D5 | 213

CHALET ESPEN

Engelbergerstrasse 70
Phone +41 41 637 22 20
info@chaletespen.com | www.chaletespen.com

🛏 7 🛏 15

Winter ab CHF 795 pro Woche | per week

Sommer ab CHF 75 pro Nacht | per night



Einzigartiges, schön renoviertes Chalet in der Nähe der Bahnen. Hoher Standard mit sieben Schlafzimmern, einer grossen, gemütlichen Lounge mit Cheminée, Garten und Parkplätzen. Im Winter werden Zimmer von Sonntag bis Sonntag vermietet, mit Halbpension. Im Sommer haben Sie die Wahl zwischen Frühstück oder Halbpension, die Mindestaufenthaltsdauer beträgt drei Nächte.

Unique accommodation in beautifully renovated chalet close to TITLIS valley station. Seven bedrooms, large cosy guests' lounge with log fire, garden and car parking. In winter rooms are available from Sunday to Sunday, with half board. In the rest of the year, bed and breakfast or half board is possible, with a minimum stay of three nights.

2222 M.Ü.M. | M.A.S.L.

BERGHAUS JOCHPASS

Hüttenwart Erwin
Phone +41 41 637 11 87
info@jochpass.ch | www.jochpass.ch

🛏 75

ab CHF 80

inkl. Halbpension | incl. half board



Das Bärghuis wurde im Sommer 2014 total renoviert und neu als «Swiss Lodge» klassifiziert. Die Zimmer sind mit viel Alpencharme und zeitgemäßem Komfort neu ausgestattet worden. Das bediente Stübli mit bewährter Qualität aus Küche und Keller wurde mit eigenem Altholz von der AlpTrübsee erneuert. Geniessen Sie Ihre Freizeit mit uns auf dem Jochpass auf 2222 Meter über Meer!

The Bärghuis was fully renovated in summer 2014 and was reclassified to the Swiss Lodge category. The rooms now offer plenty of Alpine charm and contemporary comfort. The Stübli restaurant was renovated with aged wood from the local Trübsee area; it offers table service, high-quality food, and delicious drinks from the cellar. Enjoy a quality break with us up on the Jochpass, at 2,222 metres above sea level.

E5 | 202

PENSION ST. JAKOB

Engelbergerstrasse 66
Phone +41 41 637 13 88 | Mobile +41 79 232 31 31 | Fax +41 41 637 15 11
info@st-jakobpension.ch | www.st-jakobpension.ch

📅 19 🛏 78

Massenlager: ab CHF 45 **Zimmer: ab CHF 60**

Halbpension | *Half board* CHF 25



Im Chalet-Stil erbaute Pension. Schöne Zimmer mit Dusche/WC oder Etagensuche/-WC (40 Betten) und Touristenlager (38 Betten). Nordisch gebettet. Frühstück und Halbpension möglich. Sehr gute Lage, Bahnen und Dorf liegen in der Nähe. Ganzjährig offen.

Guesthouse in chalet style. Pleasant bedrooms with shower/toilets or showers/toilets along the corridor (40 beds) and dormitory accommodation (38 beds). Duvets available. Breakfast and half board available. Excellently located near the village and cableway stations. Open year round.

K4 | 210

ST. JOSEFSHAUS

Mühlegraben 2
Phone +41 41 639 51 00 | Fax +41 41 639 51 79
st.josefshaus@telealpin.ch | www.josefshaus-engelberg.ch

📅 48 🛏 80 📶

ab CHF 63

Halbpension | *Half board* CHF 25



Modernes, komfortables Haus an einer leichten Hanglage nahe dem Dorfzentrum. Umgeben von einem idyllischen Park geniesst der Feriengast eine ruhige und beschauliche Atmosphäre. In wenigen Schritten sind alle Angebote des lebhaften Dorfes, die Cafés und Geschäfte, die Sportanlagen und die kulturellen Erlebnisse zu erreichen.

The modern and comfortable Josefshaus is situated on a hillside near the centre of the village. Our guests enjoy a quiet and peaceful atmosphere in the midst of an idyllic small park. The lively village with its cafés and shops, sports facilities and cultural life is, however, just a few steps away.



E7 | 203

FERIENHAUS ALPHORN

Sonja Stauffer, Monika Olsen
und Barbara Renggli
Mobile +41 79 305 19 17
info@ferienhaus-alphorn.ch
www.ferienhaus-alphorn.ch

🛏 61 **ab CHF 21**



Familien, grosse und kleinere Gruppen fühlen sich im rustikalen Ferienhaus Alphorn wohl. Das «Ideen-Reich» bietet auf 60m² viel Platz für Kreativität. Ausstattung: Heimelige Mehrbett- und Lagerzimmer (Möglichkeit, Duvets zu mieten), moderne Küche für Selbstversorger, ganzjährig geöffnet, zentrale Lage, eigener Parkplatz.

Families and groups of all sizes will feel right at home in the rustic charm of Ferienhaus Alphorn. The „Ideas room“ offers plenty of space for creativity. Other features include cosy family rooms and dormitories – new with option to rent the bedding, a fully fitted kitchen and a private car park. This holiday home is centrally located and open year round. .

E6 | 221

BED & BREAKFAST BIRRENHOF

Ulrike Hurschler
Phone +41 41 637 24 03
Fax +41 41 637 24 03
www.birrenhof.ch

🛏 4 **ab CHF 64**



Zwei gemütliche und komfortable eingerichtete Studio-Wohnungen in ruhiger Lage, mit wundervoller Aussicht auf die Berge. Im Sommer der ideale Ausgangsort für Wanderungen, im Winter nur 150 Meter von den Skiliften entfernt. Weihnachten bis Ostern und Juli bis August nur wochenweise vermietbar.

Two cosy and comfortable studio apartments in a quiet area with a wonderful view over the mountains. During summer it is an ideal starting point for hiking and in the winter it is only 150 metres away from the ski lifts. Between Christmas and Easter and in July/August the apartments can only be rented by the week.

E6 | 203 | M.A.S.L.

BERGHAUS BLACKENALP

Karl Muheim
Sommer +41 41 637 26 04
Winter +41 79 642 38 05
www.engelberg.ch

🛏 30 **ab CHF 40**

inkl. Halbpension | *incl. half board*



Schönes Touristenlager mit Frühstücksmöglichkeiten, erreichbar ab Fürenalp-Bergstation in zirka einer Stunde. Geeignet als Zwischenhalt für die Surenenpasswanderung. Kleinere Mahlzeiten werden serviert. Geöffnet von Juni bis September.

Excellent dormitory accommodation with breakfast. Can be reached from Fürenalp top station in approx. one hour. Suitable as a stopover on the Surenen Pass hike. Snacks served. Open from June till September.

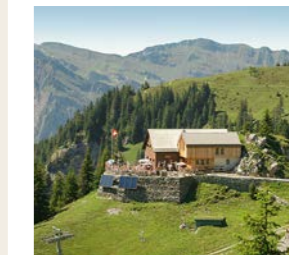
E6 | 203 | M.A.S.L.

SAC BRUNNI-HÜTTE

Agnes und Fredi Schleiss
Phone +41 41 637 37 32
info@berghuette.ch
www.berghuette.ch

🛏 40 **ab CHF 55**

inkl. Halbpension | *incl. half board*



Gerne bieten wir Übernachtung mit Frühstück oder Halbpension an. Etagensuche und -toiletten. Erreichbar mit Sesselbahn oder zu Fuss ab Engelberg (zirka 2,5 Stunden). Ab Ristis rund eine Stunde. Wunderschönes Wander- und im Winter Skigebiet. Sonnenterrasse. Kneipp-Pfad am Härzlisee. Klettersteig Rigidal und Brunnistöckli. Startplatz für Gleitschirmflieger ab Schonegg. Ganzjährig offen.

We are pleased to offer dormitory accommodation with breakfast or half board. There are shower and toilet facilities on each floor. Accessible by chairlift or on foot from village (approx. 2.5 hours). From Ristis approx. one hour. Wonderful for hiking and in winter for skiing. Sun terrace. Kneipp trail at Härzlisee lake. Via ferrata at Rigidal and Brunnistöckli. Starting point for paragliders from Schonegg. Open year round.

E6 | 203 | M.A.S.L.

LAGERHAUS CHALET TRÜBSEE

à la maison gmbh
Phone +41 41 637 20 00
rita.feierabend@remax.ch
www.truebsee.ch

🛏 56 **ab CHF 21**

🛏 1x2, 2x4, 1x10 und 3x12



Modern eingerichtetes Lagerhaus, absolut schneesicher, mitten im Ski- und Wandergebiet auf Trübsee. Schöne Küche komplett eingerichtet, ideal für Selbstkocher, Speisesaal mit viel Platz. Wolldecken und Kissen sind vorhanden. Schlafsäcke bitte mitbringen. Frühstück, Mittag-/Abendessen nach Absprache im Restaurant Alpstübli möglich. Mindestbelegung 15 Personen.

Well equipped hostel. Situated in the midst of a skiing and hiking region, with guaranteed snow. Pleasant, fully equipped kitchen, ideal for self-caterers. Spacious dining room. Sleeps 56 in 1 double room, 2 four-bedded, 1 ten-bedded, and 3 twelve-bedded rooms. Blankets and pillows provided, please bring sleeping bags. Breakfast, lunch/dinner possible by arrangement in the Alpstübli restaurant. Minimum no. of 15 persons.

1850 M.Ü.M. | M.A.S.L.

BERGHÜTTE
FÜRENALP

Vreni Hurschler
Gastro +41 41 637 39 49
Bergbahnen +41 41 637 20 94
info@fueralp.ch
www.fueralp.ch

18 ab CHF 68
inkl. Halbpension | incl. half board



Es ist ein Erlebnis, wie Sie es anderswo nicht erleben können. Reservationen unbedingt erforderlich. Das heimelige Restaurant mit grosser Sonnenterrasse und wunderschönem Panorama bietet eine grosse Menüauswahl. Für Apéros, Seminare und Bankette neuer Panoramaraum für 30 Personen. Sommer: Ausgangspunkt für Wanderungen und Klettersteig. Übernachtung nur im Sommer möglich.

A very special experience to be gained nowhere else, particularly in summer. Bookings are essential. This homely restaurant with a big sun terrace and wonderful panoramic views offers a wide variety of food. Try the new panorama room (up to 30 persons) for your cocktail party, meeting or banquet. Summer: Starting point for hikes and fixed rope climbs. Overnight stay only in summer.

2650 M.Ü.M. | M.A.S.L.

SAC BIWAK AM
GRASSEN

Peter Hurschler
Phone +41 41 637 41 72
www.engelberg.ch

18 ab CHF 17



Hochalpin. Im Winter mit Skiern erreichbar. Geeignet für Skitouristen. Im Sommer zu Fuss mit guter Ausrüstung erreichbar. Nur für Selbstkochende.

High Alpine. In winter only accessible on skis. Suitable for ski tours. In summer accessible on foot with good equipment. Only for self-caterers.

E5 | 212

BED & BREAKFAST
HALDENGÜETLI

Christine Furrer
Phone +41 41 637 12 72
pie-med@bluewin.ch

3 6-7 ab CHF 55



Stilvolles und komfortables Gästehaus. Zehn Gehminuten von den TITLIS Bergbahnen als auch vom Zentrum entfernt.

Stylish, comfortable guesthouse offering bed and breakfast. Ten minutes' walk to the TITLIS valley station and to the village centre.

1673 M.Ü.M. | M.A.S.L.

ALPRESTAURANT
ALP HOBIEL

Sibylle und Ruedi Zurfluh
Sommer +41 41 637 41 37
Winter +41 41 871 36 70
www.alp-hobiel-surenen.ch
mail@alp-hobiel-surenen.ch

24 ab CHF 28



Sehr schönes Touristenlager. 20 Schlafplätze im Massenlager, ein Zimmer mit vier Betten. Einfaches Nachtessen möglich. Erreichbar in 45 Minuten ab Bergstation Fürenalp oder in zwölf Minuten ab Bergstation Usseräbnet. Ausgangspunkt zur Surenenwanderung. Geöffnet von Juni bis September.

Excellent dormitory accommodation. 20 dormitory beds and bedrooms (four beds in each room). Simple evening meal possible. Can be reached in 45 minutes from the Fürenalp or in twelve minutes from the Usseräbnet top station. Starting point for Surenen hike. Open June till September.

PREISE PRO PERSON/NACHT | RATES PER PERSON/NIGHT

1771 M.Ü.M. | M.A.S.L.

SAC
HÜETHÜTTE

Franz Isaak
Mobile +41 79 595 04 90
hueethuette@gmail.com

26 ab CHF 25



Idyllische Lage am Trübsee. Wenige Meter von der Skipiste entfernt. Erreichbar mit den Skiern oder zu Fuss. Für Selbstkocher. 25 Betten mit Duvets in Gruppenzimmern. Geöffnet von Anfang September bis Mitte Juni.

An idyllic place near Lake Trübsee, just a few metres away from the ski slopes. Accessible on skis or by foot. Cooking facilities. Group sleeping room with 25 beds including duvets. Open from the beginning of September until mid-June.

05 | 201

LAGERHAUS
JUHUI
ST. ANNA

Herbert Raess
Phone +41 71 780 12 86
juhui@unterkunft.ch
www.unterkunft.ch

84 bis 94 ab CHF 15



Lagerhaus für Gruppen und Familien. Wenige Gehminuten vom Dorf. Im Winter Gratisbus vor dem Haus. Für Selbstkochende. Pension auf Anfrage. Ganzjährig geöffnet.

Accommodation for groups and families. Few minutes from village. In winter, free bus service in front of the house. For self-caterers. Meals on request. Open year round.

PREISE PRO PERSON/NACHT | RATES PER PERSON/NIGHT

M6 | 206

LAGERHAUS
ST. RAPHAEL

Walter Zimmermann
Phone +41 41 930 12 88

55 bis 62 ab CHF 14



Für selbstkochende Gruppen, Schullager, Skilager, Sommerlager und Weekends geeignet. Sechs Minuten vom Dorfzentrum entfernt. Im Winter Gratisbus zu den Bergbahnen. Grosser Spielplatz und Sportanlage in der Nähe. Neben Speisesaal noch grosser Aufenthaltsraum, der auch zum Essen genutzt werden kann. 16 verschiedene Zimmer, Etageduschen. Ganzjährig geöffnet. Günstige Preise.

Suitable for self-catering groups, school camps, ski camps, summer camps and weekend breaks. Six minutes from village centre. In winter, free bus service to the cableways. Large playground and sports facilities in close proximity. Dining room and large day room. 16 different rooms, showers each corridor. Open year round. Inexpensive.

E9 | 209

BERGHAUS
RITZ-
GERSCHNIALP

Paul Häcki
Phone +41 41 637 22 12
Fax +41 41 637 22 05
info@gasthaus-gerschnialp.ch
www.gasthaus-gerschnialp.ch

35

Preis auf Anfrage | Rates on request



Liegt auf 1300 Meter über Meer oberhalb von Engelberg, ist im Sommer mit dem Auto, mit der Bergbahn (zehn Minuten von der Station Gerschnialp) oder zu Fuss gut erreichbar. Im Winter im Ski-gebiet und im Sommer mitten im Wandergebiet. Gutbürgerliche Küche zu vernünftigen Preisen, schöne Sonnenterrasse, Zimmer mit Dusche, teilweise Dusche/WC, Halbpension möglich. Keine Ruhetage.

Situated above the village of Engelberg, 1300 metres above sea level. Accessible in summer by car, cableway (ten minutes' walk from Gerschnialp station) or by foot. The area is wonderful for hiking and in winter has the finest beginner/lower-intermediate ski runs. The best off-piste skiing is on Laub above the restaurant. Traditional Swiss food served at reasonable prices. Rooms with shower or shower/toilet. Half board is available. Open year round.

N1 | 500

LAGERHAUS
ROVER-
ZENTRUM

Geri Bächler
Mobile +41 79 518 37 29
baechler@tep.ch
www.roverzentrum.ch

30 ab CHF 18



Das heimelige Lagerhaus auf der Sonnenseite hoch über Engelberg für Gruppen und Familien. Drei Gehminuten von der Mittelstation der Luftseilbahn Engelberg-Bord. Touristenlager mit vier Schlafräumen, neue, gut eingerichtete Küche, Aufenthaltsraum mit Kamin und Schwedenofen, Solarheizung, Duschen. Ausgangspunkt für Wanderungen, Klettersteig Brunnistöckli und zur Sommerrodelbahn. Ganzjährig offen.

This homely hostel in a sunny location high above Engelberg, for groups and families. Three minutes' walk from the middle station of the new cableway Engelberg-Bord. Dormitory accommodation in four rooms, new well-equipped kitchen, common room with fireplace and stove, solar heating, showers. Starting point for wonderful hikes, to the via ferrata at Brunnistöckli or to the summer toboggan run on the Ristis. Open year round.

2294 M.Ü.M. | M.A.S.L.

SAC
RUGGHUBEL-
HÜTTE

Chrigel Menon
Phone +41 41 637 20 64
Mobile +41 79 370 53 75
info@rugghubel.ch
www.rugghubel.ch

95

Preis auf Anfrage | Rates on request



SAC-Hütte hoch über dem Engelbergertal gelegen. Im Sommer zu Fuss erreichbar ab Bergstation Ristis 2,5 Stunden. Im Winter erreichbar nur mit Skiern über Bannalp. Sommerhit Multitrekking. Geöffnet von Juni bis Oktober. November bis April teilweise bewartet. Gerne offerieren wir Halbpension und Frühstück inklusiv Marschtee.

Swiss Alpine Club hut high above the Engelberg valley. In summer accessible on foot from the top station of the Ristis in 2.5 hours. In winter only accessible on skis via Bannalp. Summer special: mule-trekking. Open in summer, from June till October. Partly staffed from November till April. Half board: breakfast and evening meal, tea and snacks on excursions.

GRUPPEN-UNTERKÜNFTE GROUP ACCOMMODATION | 21

D5 | 204

LAGERHAUS
SCHÜTZENHAUS
ESPEN

Josef Infanger
Phone +41 41 637 13 88
Mobile +41 79 232 31 31
info@st-jakobpension.ch
www.st-jakobpension.ch

130 ab CHF 16

Halbpension | Half board CHF 25



Grosse Unterkunft mit sehr guter Infrastruktur. Liegt in der Nähe der Bahnen (zirka zehn Minuten zu Fuss). Ganzjährig geöffnet. Selbstversorgung für Gruppen möglich. Ebenfalls bieten wir Verpflegung auf Anfrage an: Halbpension zusätzlich ab CHF 25 oder Massenlager mit Frühstück ab CHF 45.

Large guesthouse with excellent infrastructure, situated near cableway stations (approx. ten minutes on foot) and open all year round. A self-catering option is available for groups. Meals are included on request: half-board for an extra CHF 25; dormitory bed incl. breakfast from CHF 45.

B1 | 600

GASTHAUS
SCHWAND

Trudy und Hans-Peter
Feierabend-Matter
Phone +41 41 637 13 92
info@gasthaus-schwand.ch
www.gasthaus-schwand.ch

10 ab CHF 60

inkl. Frühstück | incl. breakfast



Das Gasthaus Schwand liegt vier Kilometer nördlich des Dorfkerns von Engelberg. Angeboten werden einfache gemütliche Zimmer mit insgesamt zehn Betten. Die Unterkunft ist ideal für Gäste, welche Ruhe suchen und die Natur geniessen möchten. Für kulinarische Gaumenfreuden sorgen das regionale Speiseangebot und ausgesuchte Weine von bekannten Winzern.

This cosy guest house is located four km north of Engelberg. It offers simple rooms and a total of ten beds. It's an ideal place to stay for guests who are seeking a restful place where they can enjoy nature. Those who like traditional regional dishes and carefully selected wines will enjoy its restaurant.

1956 M.Ü.M. | M.A.S.L.

SAC
**SPANNORT-
HÜTTE**

Silvia Hurschler & Martin Bieri
Hütte +41 41 637 34 80
Hüttenwart +41 79 632 36 82
info@spannorthuette.ch
www.spannorthuette.ch

140 ab CHF 22
Halbpension | *Half board* CHF 32



Geeignet für gute Wanderer. Frühstück, Mittagessen und Nachtessen möglich. Kleine, gemütliche Hütte, grossartiges Bergpanorama, abwechslungsreiche Fauna und Flora in alpiner Bergwelt. Klettergarten in Hüttennähe (Schwierigkeitsgrad 2a–7a). Bewartung: Ende Juni bis Mitte Oktober durchgehend, Mai bis Juni auf Anfrage.

Suitable for good walkers. Breakfast, lunch and dinner possible. Small, cosy hut. Wonderful mountain scenery, Alpine flora and fauna. Climbing area near the lodge (degree of difficulty: 2a–7a). Staffed: End of June until mid-October continuously; May until June on request.

1393 M.Ü.M. | M.A.S.L.

BERGHAUS
**STÄFELIALP
HÜTTE**

Richard und Edith Arnold
Sommer +41 41 637 45 11
Winter +41 41 637 16 02
arnoldstaefeli@tep.ch
www.staefeli.ch

19 ab CHF 23



Am Ende des Engelberger Tales gelegenes Bergrestaurant. Ausgangspunkt zur Spannort-Tour und Surenenpass-Wanderung. Gut geeignet für Biker sowie Wanderer. Geöffnet Mai bis Oktober.

A mountain restaurant situated at the end of the Engelberg valley. Starting point for Spannort Tour and Surenen Pass hike. Very suitable for bikers as well as hikers. Open May to October.

**PREISE PRO PERSON/NACHT
RATES PER PERSON/NIGHT**

**PRIVATZIMMER
PRIVATE ROOMS**

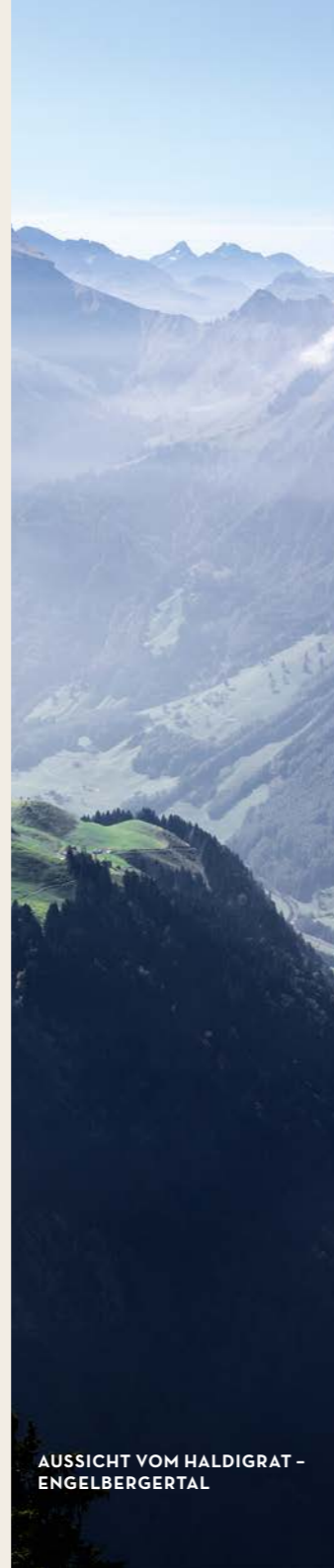
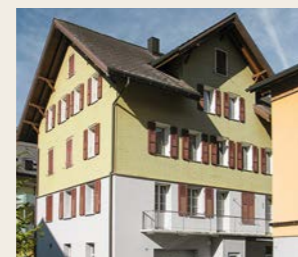
Berg 15 | 220
Familie Matter
Phone +41 41 637 25 51
amatter@tep.ch

Pauschal 1–3 Personen ab CHF 70
Mindestens zwei Nächte, mit Küche
Min. stay two nights, with kitchen



Erlenweg 20 15 | 221
Familie Gerber-Schleiss
Phone +41 41 637 11 65

6 ab CHF 35
Mindestens drei Nächte, mit Küche
Min. stay three nights, with kitchen



AUSSICHT VOM HALDIGRAT –
ENGELBERGERTAL

FERIENWOHNUNGEN HOLIDAY APARTMENTS

170 | E5

63910000
TITLIS RESORT*****

Titlis Resort
6390 Engelberg
Phone +41 41 639 50 00



1 2 ab CHF 100



187 | N6

14013001
DÜRRBACH 5/512****

Viktor Giopp
6390 Engelberg
Phone +41 41 637 42 21



1 2 ab CHF 75



5 | N6

20420001
AM DÜRRBACH 4****

Erwin Meyer AG
Tourist Center
Phone +41 41 639 77 77



1 2 ab CHF 72



87 | N6

11290001
**AM DÜRR-
BACH 5/517******

Amrhein
Bärengasse 5, 6317 Oberwil
Phone +41 41 710 16 36



1 2 ab CHF 86



PREISE PRO NACHT EXKL. BETTWÄSCHE UND ENDREINIGUNG | RATES PER NIGHT EXCL. BED LINEN AND FINAL CLEANING

187 | N6

14013002
**AM DÜRR-
BACH 5/511******

Corinne Giopp
Am Dürrbach 5, 6390 Engelberg
Phone +41 41 637 42 21



1 2 ab CHF 90



169 | E6

18516390
**BIRRENHOF
STUDIO*****

Ulli Hurschler
Birrenweg 30, 6390 Engelberg
Phone +41 41 637 33 29



1 2 ab CHF 68



169 | E6

18536390
**BIRRENHOF
DACHWOHNUNG*****

Ulli Hurschler
Birrenweg 30, 6390 Engelberg
Phone +41 41 637 33 29



1 2 ab CHF 79



32 | E5

29214235
**SUNNMATT SÜD
WOHNUNG 423*****

Sunnmatt Immobilien AG
6390 Engelberg
Phone +41 41 639 60 80



1 2 ab CHF 75



55 | J5

15220001
TITLISZENTRUM 235***

Fröhlicher
Witellikerstrasse 14, 8702 Zollikon
Phone +41 44 396 88 77



1 2 ab CHF 70



140 | J5

39840001
PARKWEG 9**

Arnold
Heidenackerstrasse 10, St. Erhard
Phone +41 41 921 32 18



1 2 ab CHF 50



140 | J5

63905003
PARKWEG 9/103**

Tourist Center
6390 Engelberg
Phone +41 41 639 77 77



1 2 ab CHF 60



140 | J5

24200001
PARKWEG 9***

Schwammberger
Mühlemattstrasse 8, 5001 Aarau
Mobile +41 79 358 42 88



1 2 ab CHF 70



28 | J5

00260002
TITLISZENTRUM 1***

Schneider
Klosterstrasse 8a, 6390 Engelberg
Phone +41 41 637 23 71



1 2 ab CHF 70



40 | E5

2921744W
**SUNNMATT WEST
WOHNUNG 744*****

Sunnmatt Immobilien AG
6390 Engelberg
Phone +41 41 639 60 80



1 2 ab CHF 60



140 | J5

63905001
PARKWEG 9/102**

Tourist Center
6390 Engelberg
Phone +41 41 639 77 77



1 2 ab CHF 60



140 | J5

63905002
PARKWEG 9/105**

Tourist Center
6390 Engelberg
Phone +41 41 639 77 77



1 2 ab CHF 60



J5 | 140

63905007
PARKWEG 9/203**

Tourist Center
6390 Engelberg
Phone +41 41 639 77 77



1 2 ab CHF 85



G5 | 171

63901601
SÖRENWEG 4**

Tourist Center
6390 Engelberg
Phone +41 41 639 77 77



1 2 ab CHF 60



E5 | 40

29211440
SUNNMATT WEST 754**

Sunnmatt Immobilien AG
6391 Engelberg
Phone +41 41 639 60 80



1 2 ab CHF 60



B5 | 158

34800001
ÖRTIGEN 4***

Imhof-Bopp Werner
6014 Luzern
Phone +41 41 250 55 00



1 2 bis 3 ab CHF 60



E5 | 74

73140001
SUNNMATT SÜD 233***

Wendel Gaston
Alpenstrasse 3, 6390 Engelberg
Phone +41 41 637 46 26



1 2 bis 3 ab CHF 50



F2 | 179

63903001
ZWERGLI***

Tourist Center
6390 Engelberg
Phone +41 41 639 77 77



1 2 bis 4 ab CHF 70



F7 | 43

49380001
BIRKEN-STRASSE 70/1****

Hartmann-Thali
Bodenhof-Terrasse 32, Luzern
Phone +41 41 360 72 80



2 2 ab CHF 85



G5 | 49

2921212S
BLUMENWEG 2***

Sunnmatt Immobilien AG
6390 Engelberg
Phone +41 41 639 60 80



2 2 ab CHF 110



F2 | 135

63903102
ZÜGSTRASSE 2/207**

Tourist Center
6390 Engelberg
Phone +41 41 639 77 77



2 2 ab CHF 55



H2 | 52

15120002
BERGMATTE***

Freitag
Kirchenfeld 14, 8052 Zürich
Phone +41 44 301 48 56



2 3 ab CHF 65



E6 | 81

2921742E
ERLENRAIN**

Sunnmatt Immobilien AG
6390 Engelberg
Phone +41 41 639 60 80



2 3 ab CHF 90



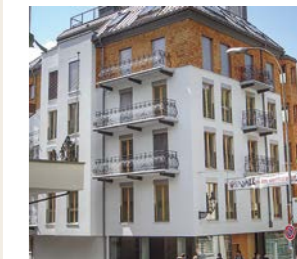
K4 | 24

63904011
VILLA MARIA APPARTMENT 32***

Tourist Center
6390 Engelberg
Phone +41 41 639 77 77



2 4 ab CHF 95



J5 | 140

63905004
PARKWEG 9/402**

Tourist Center
6390 Engelberg
Phone +41 41 639 77 77



1 2 ab CHF 55



F5 | 77

29211440
SUNNMATT OST 144**

Sunnmatt Immobilien AG
6390 Engelberg
Phone +41 41 639 60 80



1 2 ab CHF 60



E5 | 40

26560001
SUNNMATT 752**

Bättig-Winkler
Salzstrasse 4, 5330 Zurzach
Phone +41 56 249 34 66



1 3 ab CHF 55



R5 | 12

00240002
BERG***

Matter-Christen
Schweizerhausstr. 100, Engelberg
Phone +41 41 637 25 51



1 2 bis 3 ab CHF 65



Q7 | 178

63902701
STOCKLI***

Tourist Center
6390 Engelberg
Phone +41 41 639 77 77



1 3 ab CHF 50



N6 | 180

15020301
AM DÜRRBACH 6/624****

Tourist Center
6390 Engelberg
Phone +41 41 639 77 77



2 2 ab CHF 170



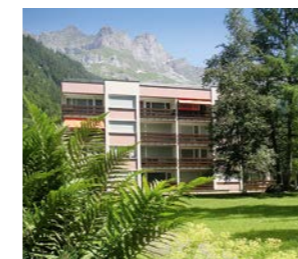
P4 | 83

16348001
NEUSCHWÄNDI 66/15***

Schärer
Heubachstrasse 34, 8810 Horgen
Phone +41 44 726 14 28



2 2 ab CHF 75



F2 | 113

10543001
ZÜGSTRASSE 4***

Stücheli
Alte Landstrasse 3c, Unterägeri
Phone +41 41 750 42 04



2 2 ab CHF 70



J5 | 29

20270001
TITLIZENTRUM 5****

Metzger
Haltenriedstrasse 22, Meggen
Mobile +41 79 400 15 70



2 3 ab CHF 115



B4 | 129

25190004
SONNENBODEN***

Töngi
Sattelboden 4, 6390 Engelberg
Phone +41 41 637 24 38



2 3 ab CHF 60



G5 | 152

13380001
HESS PARK****

Kornfehl
Zielstrasse 156, 8106 Adlikon
Phone +41 44 884 30 40



2 4 ab CHF 90



R5 | 12

00240001
BERG***

Matter-Christen
Schweizerhausstr. 100, Engelberg
Phone +41 41 637 25 51



2 4 ab CHF 80



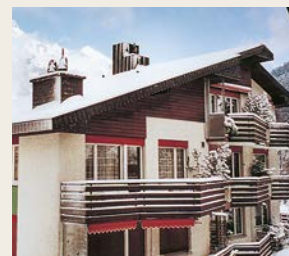
F7 | 33

26610001
BIRKEN-STRASSE 54***

Wirz
Säckingerstrasse 24, 4058 Basel
Phone +41 61 691 72 41



2 4 ab CHF 80



G5 | 172

63901502
BLUMENWEG 6***

Tourist Center
6390 Engelberg
Phone +41 41 639 77 77



2 4 ab CHF 90



Q8 | 58

63902601
CASA LISABETHA***

Tourist Center
6390 Engelberg
Phone +41 41 639 77 77



2 2 bis 4 ab CHF 90



J5 | 51

29260001
KLOSTER-STRASSE 10***

Stoher
Klosterstrasse 10, 6390 Engelberg
Phone +41 41 637 28 10



2 4 ab CHF 85



E5 | 32

14340001
SUNNMATT SÜD 412***

Eigenmann-Klingenbeck
Casa Libella, 6984 Pura
Phone +41 91 606 38 81



2 4 ab CHF 50



E5 | 75

2921624S
SUNNMATT SÜD WOHNUNG 624***

Sunnmatt Immobilien AG
6390 Engelberg
Phone +41 41 639 60 80



2 4 ab CHF 100



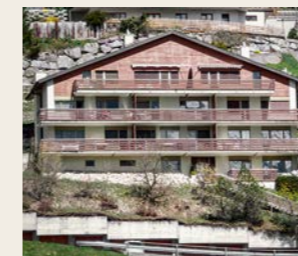
G2 | 135

18393001
ZÜGSTRASSE 2***

Pfeiffer
Hartenfelsstrasse 55a, Ebikon
Phone +41 41 440 97 89



2 4 ab CHF 75



D5 | 111

22540001
AURORA***

Sachs-Widmer
Rainstrasse 23, 6390 Engelberg
Phone +41 41 637 18 42



2 4 ab CHF 40



Q4 | 66

63902411
NEUSCHWÄNDI 63***

Tourist Center
6390 Engelberg
Phone +41 41 639 77 77



2 4 ab CHF 65



E5 | 76

2921845S
SUNNMATT SÜD WOHNUNG 845***

Sunnmatt Immobilien AG
6390 Engelberg
Phone +41 41 639 60 80



2 4 ab CHF 90



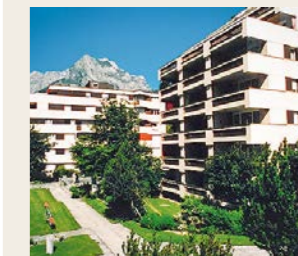
F5 | 77

2921162O
SUNNMATT OST 162**

Sunnmatt Immobilien AG
6390 Engelberg
Phone +41 41 639 60 80



2 4 ab CHF 100



G2 | 135

63903103
ZÜGSTRASSE 2/001**

Tourist Center
6390 Engelberg
Phone +41 41 639 77 77



2 4 ab CHF 50



G5 | 49

38220001
BLUMENWEG 2***

Stirnimann
Murgass 1, 6017 Ruswil
Mobile +41 79 382 06 74



2 4 ab CHF 90



G5 | 173

63901511
BLUMENWEG 8***

Tourist Center
6390 Engelberg
Phone +41 41 639 77 77



2 4 ab CHF 80



P5 | 3

2921143H
HORBISSTRASSE 14***

Sunnmatt Immobilien AG
6390 Engelberg
Phone +41 41 639 60 80



2 4 ab CHF 110



Q4 | 66

18390001
NEUSCHWÄNDI 63***

Gabi Stirnimann
Tannhof 34, 6020 Emmenbrücke
Phone +41 41 260 44 89



2 4 ab CHF 80



E5 | 75

59730001
SUNNMATT SÜD WOHNUNG 614***

Gisler-Arnold
Grundmatte 2, 6467 Schattdorf
Phone +41 41 870 60 62



2 4 ab CHF 90



E5 | 79

2921936W
SUNNMATT WEST WOHNUNG 936***

Sunnmatt Immobilien AG
6390 Engelberg
Phone +41 41 639 60 80



2 4 ab CHF 90



F2 | 113

42620001
ZÜGSTRASSE 4***

Lehmann
Schiltackerstrasse 16, Melchnau
Phone +41 62 927 27 57



2 4 ab CHF 80



P5 | 3

2921142H
HORBIS-STRASSE 14***

Sunnmatt Immobilien AG
6390 Engelberg
Phone +41 41 639 60 80



2 4 ab CHF 90



Q7 | 114

75520001
OASE HAUS MORION***

Matter
Oberbergstrasse 75, Engelberg
Phone +41 41 637 44 18



2 4 ab CHF 85



E6 | 81

2921722E
ERLENRAIN**

Sunnmatt Immobilien AG
6390 Engelberg
Phone +41 41 639 60 80



2 4 ab CHF 90



E5 | 74

2921245S
SUNNMATT SÜD WOHNUNG 245**

Sunnmatt Immobilien AG
6390 Engelberg
Phone +41 41 639 60 80



2 4 ab CHF 90



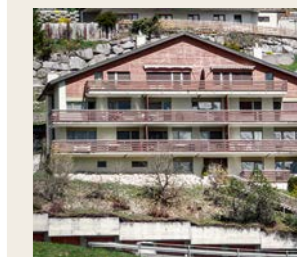
G2 | 135

63903104
ZÜGSTRASSE 2/105**

Tourist Center
6390 Engelberg
Phone +41 41 639 77 77



2 4 ab CHF 65



📍 G2 | 135

63903101
ZÜGSTRASSE 2/206**

Tourist Center
6390 Engelberg
Phone +41 41 639 77 77



📅 2 🛏 4 ab CHF 65



📍 E5 | 32

14011701
SUNNMATT SÜD**

Rosmarie Glaus
6835 Morbio Superiore
Mobile +41 79 458 95 94



📅 2 🛏 6 ab CHF 80



📍 F7 | 43

49380002
BIRKENSTRASSE 70/2***

Hartmann-Thali
Bodenhof-Terrasse 32, Luzern
Phone +41 41 360 72 80



📅 2 🛏 2 bis 4 ab CHF 85



📍 P4 | 174

14090201
NEUSCHWÄNDI 5***

Weber
Hohle Gasse 7, 8154 Oberglatt
Phone +41 43 541 94 90



📅 2 🛏 4 bis 5 ab CHF 140



📍 P3 | 130

18189001
BARMETTLENSTRASSE 40****

Tourist Center
6390 Engelberg
Phone +41 41 639 77 77



📅 3 🛏 4 ab CHF 250



📍 G5 | 157

96520001
DORFSTRASSE 50A****

Buob
Baumgartenweg 13, 6218 Ettiswil
Phone +41 41 982 04 30



📅 3 🛏 4 ab CHF 140



📍 J4 | 177

14061701
VILLA ALPENBLICK 3. OG****

Arnosti
Mariazellhöhe 10, 6210 Sursee
Mobile +41 79 422 81 85



📅 3 🛏 4 ab CHF 150



📍 P4 | 165

18397001
NEUSCHWÄNDI 2****

Wörle
Kappelisackerstr. 54, 3063 Ittigen
Phone +41 31 921 57 46



📅 3 🛏 4 ab CHF 150



📍 H4 | 101

11490002
ALTE GASSE 9***

Arnold-Elsener
Matthofgarten 3, 6003 Luzern
Phone +41 41 360 97 03



📅 3 🛏 4 ab CHF 120



📍 P3 | 146

63900801
BARMETTLENSTRASSE 23***

Tourist Center
6390 Engelberg
Phone +41 41 639 77 77



📅 3 🛏 4 ab CHF 105



📍 J5 | 7

00230A35
BIERLIALP-PARK A35***

Tourist Center
6390 Engelberg
Phone +41 41 639 77 77



📅 3 🛏 4 ab CHF 141



📍 F7 | 33

25310001
BIRKENSTRASSE 54***

Uebelbacher
Postfach 604, 6391 Engelberg
Mobile +41 79 682 52 16



📅 3 🛏 4 ab CHF 100



📍 P3 | 67

43150001
BARMETTLENSTRASSE 26***

Imboden
Barmettlenstrasse 26, Engelberg
Phone +41 41 637 30 83



📅 2 🛏 6 ab CHF 70



📍 E5 | 170

63910000
TITLIS RESORT*****

Titlis Resort
6390 Engelberg
Phone +41 41 639 50 00



📅 2 🛏 2 bis 4 ab CHF 140



📍 F6 | 47

11880001
BIANCA***

Tourist Center
6390 Engelberg
Phone +41 41 639 77 77



📅 2 🛏 4 bis 5 ab CHF 90



📍 E5 | 74

14103001
ALPENSTRASSE 2***

Arnold-Meier
Kantonsstrasse 47, 6234 Triengen
Mobile +41 78 677 83 93



📅 2 🛏 5 ab CHF 80



📍 J5 | 7

00230A16
BIERLIALP-PARK A16****

Tourist Center
6390 Engelberg
Phone +41 41 639 77 77



📅 3 🛏 4 ab CHF 129



📍 G5 | 152

63904401
HESS PARK****

Tourist Center
6390 Engelberg
Phone +41 41 639 77 77



📅 3 🛏 4 ab CHF 180



📍 K4 | 24

63904012
VILLA MARIA APPARTMENT 33****

Tourist Center
6390 Engelberg
Phone +41 41 639 77 77



📅 3 🛏 4 ab CHF 160



📍 E7 | 96

15036001
AAWEG ERDSTERN***

Beat und Esther Hess
6390 Engelberg
Phone +41 41 637 37 57



📅 3 🛏 4 ab CHF 100



📍 H4 | 101

63901701
ALTE GASSE 9***

Tourist Center
6390 Engelberg
Phone +41 41 639 77 77



📅 3 🛏 4 ab CHF 130



📍 H2 | 52

15120001
BERGMATTE***

Freitag
Kirchenfeld 14, 8052 Zürich
Phone +41 44 301 48 56



📅 3 🛏 4 ab CHF 85



📍 F6 | 31

14438001
BIRKENSTRASSE 52***

Thorsdotter
SE-68332 Hagfors
Phone +46 (0) 563 25 9 25



📅 3 🛏 4 ab CHF 90



📍 C5 | 133

54120001
CHALET SEEBLICK***

Odermatt
Studentenweg 9, 6390 Engelberg
Phone +41 41 637 40 04



📅 3 🛏 4 ab CHF 80



C5 | 134

00350001
**CHALET
SPANNORTBLICK*****

Röthlin
Studentenweg 13, 6390 Engelberg
Phone +41 41 637 24 44



3 4 ab CHF 90



E6 | 81

2921734E
ERLENRAIN***

Sunnmatt Immobilien AG
6390 Engelberg
Phone +41 41 639 60 80



3 4 ab CHF 110



J4 | 57

16333001
HALDENHAUS***

Blatter
Poststrasse 1, 6390 Engelberg
Phone +41 41 637 30 05



3 4 ab CHF 110



P4 | 174

23026390
NEUSCHWÄNDI 5***

Stirnemann
Zückerrain 23, 6017 Ruswil
Phone +41 41 495 23 35



3 4 ab CHF 135



Q4 | 54

13190001
NEUSCHWÄNDI 67***

Bucher
Höhenweg 13, 6005 Luzern
Phone +41 41 360 70 44



3 4 ab CHF 80



D4 | 2

63901241
RAINSTRASSE 57A***

Tourist Center
6390 Engelberg
Phone +41 41 639 77 77



3 4 ab CHF 80



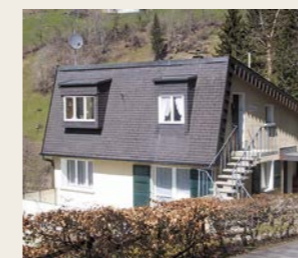
B4 | 159

23590001
WALDHAUS**

Schleiss-Fisseler
Wabersackerstrasse 113, Köniz
Phone +41 31 971 41 77



3 4 ab CHF 100



J5 | 123

21060001
**KLOSTER-
STRASSE 6*****

Niederberger
Ennetbürgerstrasse 43, Buochs
Phone +41 41 620 78 85



3 4 ab CHF 100



Q4 | 66

2921016D
NEUSCHWÄNDI 63**

Sunnmatt Immobilien AG
6390 Engelberg
Phone +41 41 639 60 80



3 4 ab CHF 130



Q4 | 70

2921656N
NEUSCHWÄNDI 65**

Sunnmatt Immobilien AG
6390 Engelberg
Phone +41 41 639 60 80



3 4 ab CHF 100



P3 | 166

63900811
**BARMETTLEN-
RAIN 11*****

Tourist Center
6390 Engelberg
Phone +41 41 639 77 77



3 5 ab CHF 60



R8 | 180

2921420L
LANGACHER 42***

Sunnmatt Immobilien AG
6390 Engelberg
Phone +41 41 639 60 80



3 5 ab CHF 170



F5 | 66

2921206T
DORFSTRASSE 53C***

Sunnmatt Immobilien AG
6390 Engelberg
Phone +41 41 639 60 80



3 4 ab CHF 110



F2 | 117

6390320I
FELLENRÜTI 83***

Tourist Center
6390 Engelberg
Phone +41 41 639 77 77



3 4 ab CHF 150



G6 | 1

00450001
IN DER ERLIEN***

Bächler
Engelbergerstrasse 44, Engelberg
Phone +41 41 637 29 73



3 4 ab CHF 100



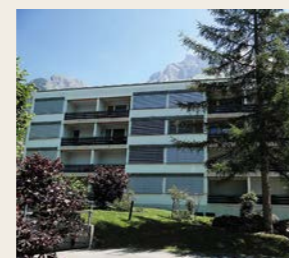
Q4 | 22

13101001
NEUSCHWÄNDI 64***

Nussbaumer
Im Oberen Letten 2, 4202 Duggingen
Mobile +41 79 215 90 60



3 4 ab CHF 120



Q7 | 26

16620001
**OBERBERG-
STRASSE 56C*****

Hartmann-Hubschmid
Dottikerstr. 2, 5607 Hägglingen
Phone +41 56 624 13 18



3 4 ab CHF 105



P4 | 18

11130001
VALENTINE***

Lissi
Via Sole 5, 6977 Ruvigliana
Phone +41 91 972 23 33



3 4 ab CHF 130



L6 | 15

58310002
WETTIWEG 4***

Ess Renate
Wesemlin-Terrasse 5, Luzern
Phone +41 41 420 64 49



3 4 ab CHF 100



Q4 | 143

80630001
NEUSCHWÄNDI 38A***

Renz
Neuschwändistr. 38a, Engelberg
Phone +49 (0)83 828 97 88



3 4 ab CHF 100



Q4 | 66

292163D5
NEUSCHWÄNDI 63**

Sunnmatt Immobilien AG
6390 Engelberg
Phone +41 41 639 60 80



3 4 ab CHF 100



G5 | 98

2921020A
**MARGRITEN-
WEG 2A******

Sunnmatt Immobilien AG
6390 Engelberg
Phone +41 41 639 60 80



3 5 ab CHF 245



J5 | 93

2921B137
**BELLEVUE-
PARK B137*****

Sunnmatt Immobilien AG
6390 Engelberg
Phone +41 41 639 60 80



3 5 ab CHF 170



R8 | 179

2921653L
LANGACHER 65***

Sunnmatt Immobilien AG
6390 Engelberg
Phone +41 41 639 60 80



3 5 ab CHF 170



P4 | 23

25000001
NEUSCHWÄNDI 66***Tanner
Rebberg 3, 4800 Zofingen
Phone +41 62 751 26 10

3 5 ab CHF 90



A2 | 201

15022601
OBERMATT***Zemp
Obermatt 12, 6388 Grafenort
Mobile +41 79 671 64 11

3 5 ab CHF 60



J4 | 97

28850001
SCHÖNEGG***Rast
Terracestrasse 8, 6390 Engelberg
Phone +41 41 639 16 87

3 5 ab CHF 170



J5 | 93

2921B138
**BELLEVUE-
PARK B138*****Sunnmatt Immobilien AG
6390 Engelberg
Phone +41 41 639 60 80

3 6 ab CHF 170



B5 | 175

63901202
ÖRTIGEN 1***Tourist Center
6390 Engelberg
Phone +41 41 639 77 77

3 6 ab CHF 132



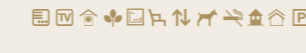
J4 | 57

2921502H
HALDENHAUS***Sunnmatt Immobilien AG
6390 Engelberg
Phone +41 41 639 60 80

3 6 ab CHF 140



E5 | 76

2921831S
**SUNNMATT SÜD
WOHNUNG 831****Sunnmatt Immobilien AG
6390 Engelberg
Phone +41 41 639 60 80

3 6 ab CHF 100



M7 | 11

14041101
HAHNENBLICK****Weingartner
Sonnhangstrasse 10a, 6205 Eich
Phone +41 41 460 04 53

3 4 bis 5 ab CHF 100



M6 | 14

39720001
BLACKENMATTLI***Gander-Hophan
Böschenacherweg 6, Meggen
Phone +41 41 377 33 40

3 4 bis 5 ab CHF 130



G4 | 10

65570001
BERGFRIED***Fuchs-Seiler
Alte Gasse 19, 6390 Engelberg
Phone +41 41 637 20 40

3 4 bis 6 ab CHF 120



K4 | 24

63906861
DORFSTRASSE 7/41****Tourist Center
6390 Engelberg
Phone +41 41 639 77 77

4 4 ab CHF 170



P4 | 18

11130002
VALENTINE***Lissi
Via Sole 5, 6977 Ruvigliana
Phone +41 91 972 23 33

4 5 ab CHF 140



P7 | 121

10842001
**OBERBERG-
STRASSE 35*****Stocker
Cheisersponstrasse, 6284 Sulz
Phone +41 41 917 18 06

3 5 ab CHF 85



C5 | 145

292100R3
RAIN 3***Sunnmatt Immobilien AG
6390 Engelberg
Phone +41 41 639 60 80

3 5 ab CHF 130



F6 | 95

2921121E
ERLENRAIN 1**Sunnmatt Immobilien AG
6390 Engelberg
Phone +41 41 639 60 80

3 5 ab CHF 110



F5 | 85

2921103T
DORFSTRASSE 53A***Sunnmatt Immobilien AG
6390 Engelberg
Phone +41 41 639 60 80

3 6 ab CHF 130



D4 | 144

13898001
RAINSTRASSE 55***Brülisauer
Unterdorf 6, 5444 Künten
Phone +41 56 496 33 61

3 6 ab CHF 90



J5 | 140

63905006
PARKWEG 9/207***Tourist Center
6390 Engelberg
Phone +41 41 639 77 77

3 6 ab CHF 85



E5 | 79

2921925W
**SUNNMATT WEST
WOHNUNG 925****Sunnmatt Immobilien AG
6390 Engelberg
Phone +41 41 639 60 80

3 6 ab CHF 100



E5 | 170

63910000
TITLIS RESORT*****Titlis Resort
6390 Engelberg
Phone +41 41 639 50 00

3 4 bis 6 ab CHF 160



N6 | 84

38960001
DÜRRBACH 1***Pfäffli
Ed. Huberstrasse 1, Grosswangen
Phone +41 41 980 17 04

3 4 bis 5 ab CHF 120



D4 | 2

29210R57
RAINSTRASSE 57***Sunnmatt Immobilien AG
6390 Engelberg
Phone +41 41 639 60 80

3 4 bis 6 ab CHF 140



F6 | 69

14645001
RIEDMÄTTELI***Niederberger
Lindauring 19b, 6023 Rothenburg
Phone +41 41 280 36 80

4 5 ab CHF 110



K4 | 24

63906771
**DORF-
STRASSE 7/42*******Tourist Center
6390 Engelberg
Phone +41 41 639 77 77

4 6 ab CHF 220



E5 | 170

63910000
TITLIS RESORT*****Titlis Resort
6390 Engelberg
Phone +41 41 639 50 00
 3 6 bis 8 **ab CHF 170**


E6 | 169

18526390
BIRRENHOF FAMILIENWOHNUNG****Ulli Hurschler
Birrenweg 30, 6390 Engelberg
Phone +41 41 637 33 29
 4 6 **ab CHF 134**


G4 | 30

14117001
BLUMENWEG 10***Dinh van Ninh-Odermatt
FR-78670 Villennes sur Seine
Phone +33 (0)1 39 75 60 88
 4 6 **ab CHF 130**


J3 | 168

63901651
CHALET ROSE***Tourist Center
6390 Engelberg
Phone +41 41 639 77 77
 4 6 **ab CHF 95**


F6 | 124

2921102A
GERSCHNI-STRASSE 10***Sunnmatt Immobilien AG
6390 Engelberg
Phone +41 41 639 60 80
 4 7 **ab CHF 245**


J5 | 99

2921B145
BELLEVUE-PARK B145***Sunnmatt Immobilien AG
6390 Engelberg
Phone +41 41 639 60 80
 4 8 **ab CHF 245**

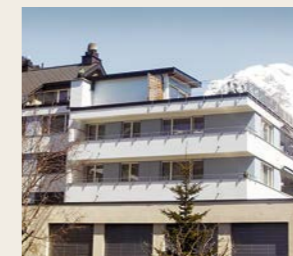

R1 | 6

13470001
HEUREKA/HORBIS***Burri-Säuberli
Brühlweg 85, 4132 MuttENZ
Phone +41 61 461 58 62
 4 8 **ab CHF 110**


O9 | 86

41210001
CHALET EIEN***Gut
Hofstrasse 24, 6300 Zug
Phone +41 41 710 93 85
 5 6 **ab CHF 100**


J4 | 153

63906281
DORF-STRASSE 15****Tourist Center
6390 Engelberg
Phone +41 41 639 77 77
 5 7 **ab CHF 220**


P4 | 83

2921663N
NEUSCHWÄNDI 66B**Sunnmatt Immobilien AG
6390 Engelberg
Phone +41 41 639 60 80
 5 8 **ab CHF 170**


J5 | 93

2921B141
BELLEVUE-PARK B141****Sunnmatt Immobilien AG
6390 Engelberg
Phone +41 41 639 60 80
 5 6 bis 7 **ab CHF 300**


F4 | 128

2921994F
CHALET FULBERG**Sunnmatt Immobilien AG
6390 Engelberg
Phone +41 41 639 60 80
 6 7 **ab CHF 180**


D5 | 44

29214AMO
ANGELO MONTANA 4A****Sunnmatt Immobilien AG
6390 Engelberg
Phone +41 41 639 60 80
 4 6 **ab CHF 370**

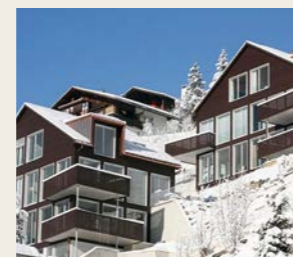

G5 | 177

2921521S
SÖRENBÄCHLI****Sunnmatt Immobilien AG
6390 Engelberg
Phone +41 41 639 60 80
 4 6 **ab CHF 175**


P5 | 107

16250001
CASA MILU***Herzog
Obriedenstrasse 6, Bürglen
Phone +41 41 870 23 26
 4 6 **ab CHF 135**


D5 | 44

29212BMO
ANGELO MONTANA 2B****Sunnmatt Immobilien AG
6390 Engelberg
Phone +41 41 639 60 80
 4 7 **ab CHF 280**


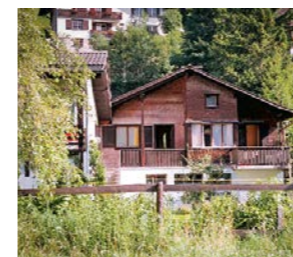
D5 | 44

29211BMO
ANGELO MONTANA 1B****Sunnmatt Immobilien AG
6390 Engelberg
Phone +41 41 639 60 80
 4 8 **ab CHF 300**


J4 | 72

36820001
BÜHL 13***Feierabend
Alpenstrasse 7, 6390 Engelberg
Phone +41 41 637 36 54
 4 8 **ab CHF 130**


G5 | 8

00100001
IM STEINACHER 8***Bechter
Steinacher 6, 6390 Engelberg
Phone +41 41 637 23 14
 4 5 bis 7 **ab CHF 100**


P3 | 105

17210001
CASA MIRA***Gutbrod
Feldhofstr. 14, 8706 Feldmeilen
Mobile +41 79 639 80 85
 5 6 **ab CHF 100**


R1 | 102

15270001
CHALET BERGMANDLI**Füglister
Alte Badenerstr. 29, Eggenwil
Phone +41 56 633 59 10
 5 8 **ab CHF 124**


E2 | 148

63903011
STOLLERMATTLI**Tourist Center
6390 Engelberg
Phone +41 41 639 77 77
 5 8 **ab CHF 150**


P6 | 178

13090301
HÄLMEHOIS***Ledergerber
Gehrenholz 3j, 8055 Zürich
Phone +41 44 461 66 75
 6 7 **ab CHF 220**


📍 H4 | 48

**CASA PRIMA,
ALTE GASSE 11*****

Bienz
Landschau-Terrasse 29, Luzern
Phone +41 41 420 39 59
seppi@bienz.ch | ruth@bienz.ch



🏠 1 🏠 2



📍 F6 | 124

**GERSCHNI-
STRASSE 10******

Amstad
Buochserstrasse 12, Beckenried
Mobile +41 76 321 67 29
samuel.amstad@bluemail.ch



🏠 2 🏠 2 bis 4



📍 Q4 | 22

NEUSCHWÄNDI 64***

Schmid
Simmler-Steig 8, 8038 Zürich
Phone +41 44 482 66 56



🏠 3 🏠 4



📍 K4 | 89

SEELENMATTLI**

Erni
Waldmatt 10, 6024 Hildisrieden
Phone +41 41 460 24 26
paul.erni@gmx.ch
www.seelenmattli.ch



🏠 3 🏠 4



📍 N6 | 125

AM DÜRRBACH 221****

Meierhans
Am Dürrbach 211, Engelberg
Phone +41 41 639 55 55
info@meierhans-immobilien.ch
www.meierhans-immobilien.ch



🏠 3 🏠 4 bis 6



📍 S9 | 122

HAUS MARIANN***

Fischer-Braun
Kornweg 2, 5503 Schafisheim
Phone +41 62 892 19 63
a.r.fischer@bluewin.ch



🏠 3 🏠 5



📍 J4 | 39

BÜELHAUS**

Matter
Büel 3, 6390 Engelberg
Phone +41 41 637 11 91



🏠 3 🏠 5



📍 O5 | 116

FESTIWEG 5***

Blunier-Hess
Oberfeldweg 25, 3250 Lyss
Phone +41 32 384 15 29



🏠 4 🏠 4 bis 5



📍 H4 | 48

**CASA PRIMA,
ALTE GASSE 11******

Bienz
Landschau-Terrasse 29, Luzern
Phone +41 41 420 39 59
seppi@bienz.ch | ruth@bienz.ch



🏠 4 🏠 6



📍 M3 | 34

STEINBOCK***

Zumbühl
Pilatusstrasse 35, 6002 Luzern
Phone +41 41 370 15 86 oder
+41 41 229 60 00
zumbuehl@sizu.ch



🏠 4 🏠 6



📍 P4 | 38

RUGELI**

Schüpfer
Steinhofstrasse 37, 6005 Luzern
Phone +41 41 310 90 77



🏠 5 🏠 8



📍 N6 | 125

AM DÜRRBACH 222****

Meierhans
Am Dürrbach 211, Engelberg
Phone +41 41 639 55 55
info@meierhans-immobilien.ch
www.meierhans-immobilien.ch



🏠 2 🏠 2 bis 4



📍 F7 | 33

BIRKENSTRASSE 54***

K. & P. Böhle
Wisentalstr. 8b, Hombrechtikon
Phone +41 55 244 15 32
engelberg@boehle.ch
www.boehle.ch



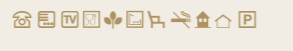
🏠 3 🏠 4



📍 M7 | 45

**WASSERFALL-
STRASSE 14A*****

Oetzel
Reilingerweg 6, D-68219 Mannheim
Phone +49 (0)621 89 63 96
beate.oetzel@gmail.com
www.dreimaedelhaus-engelberg.de



🏠 3 🏠 4



📍 P5 | 162

HAUS RIGIDAL***

Willimann
Meilandweg 10, 6390 Engelberg
Phone +41 41 637 32 18
info@margret.ch
www.margret.ch



🏠 3 🏠 4 bis 5



📍 F7 | 43

**BIRKEN-
STRASSE 70/3******

Hartmann
Bodenhof-Terrasse 32, Luzern
Phone +41 41 360 72 80
anti.hart@bluewin.ch
www.alpenholidays.ch



🏠 3 🏠 5



📍 P3 | 153

**BARMETTLEN-
STRASSE 21******

Ruth Brodmann
Schäferstrasse 11, 4125 Riehen
Mobile +41 79 257 03 61
ruthbrodmann@gmx.ch
www.ferienwohnungbrodmann.ch



🏠 3 🏠 5



📍 S9 | 126

**CHALET
MON CHÉRI****

Schleiss
Hinterbann, 6390 Engelberg
Phone +41 41 637 14 12



🏠 3 🏠 5



📍 N6 | 125

AM DÜRRBACH 244****

Meierhans
Am Dürrbach 211, Engelberg
Phone +41 41 639 55 55
info@meierhans-immobilien.ch
www.meierhans-immobilien.ch



🏠 4 🏠 4 bis 6



📍 D5 | 103

**CHÂLET
SUNNESCHY*****

Daniel Surber
Märzengasse 16, 5430 Wettingen
Phone +41 56 437 40 96
daniel.surber@chalet-sunneschy.ch
www.chalet-sunneschy.ch



🏠 4 🏠 6



📍 K4 | 89

SEELENMATTLI**

Erni
Waldmatt 10, 6024 Hildisrieden
Phone +41 41 460 24 26
paul.erni@gmx.ch
www.seelenmattli.ch



🏠 5 🏠 4 bis 9



📍 H5 | 46

HAUS CATTANI***

Erben Trüb Rudolf
Hardstrasse 20, 5037 Muhen
Phone +41 62 723 27 10
Mobile +41 79 568 98 00
bea.m.maurer@gmail.com



🏠 7 🏠 8



SCHWAND –
AUSSICHT AUF DEN TITLIS

WILLKOMMEN IM ENGELBERGERTAL

WELCOME TO ENGELBERGERTAL

Wolfenschiessen, das herzliche, bodenständige und natürliche Dorf im Engelbergertal lädt Sie ein, die unberührte Natur zu geniessen.

Das Engelbergertal ist ein Gleitschirmparadies, verfügt über ein gut ausgebautes Wanderwegnetz mit herrlichen Panoramen und hat einige Geheimtipps zu bieten.

Wolfenschiessen inklusive Oberrickenbach, Bannalp und Haldigrat verfügt über mehrere Hotels, Berggasthäuser, Gruppenunterkünfte und Ferienwohnungen.

Die Preise aller aufgeführten Leistungsanbieter werden in CHF angegeben. Die Mehrwertsteuer ist inbegriffen. Die Kurtaxe pro Person pro Nacht ist in den aufgeführten Preisen nicht inbegriffen. Kinder unter 12 Jahren bezahlen keine Kurtaxe.

Übernachtungen und Reservationen sind direkt über die Unterkünfte buchbar.

Weitere Informationen finden Sie unter www.engelbergertal.ch.

Wir freuen uns auf Ihren Besuch!

Head to the quaint, welcoming village of Wolfenschiessen in the Engelberg valley to enjoy the unspoilt beauty of nature.

The Engelberg valley is the perfect place for paragliding and offers a well-established network of hiking trails with spectacular views, as well as a few hidden gems.

There are several hotels, mountain guesthouses, group accommodation options and holiday apartments in Wolfenschiessen, Oberrickenbach, Bannalp and Haldigrat.

All prices are given in Swiss francs (CHF) and include VAT. The tourist tax that is charged per person per night is not included in the prices given. Children under the age of twelve do not pay the tourist tax.

Reservations must be made directly with the accommodation providers.

Additional information can be found at www.engelbergertal.ch.

We look forward to welcoming you!

HOTEL-RESTAURANT ALPINA

Hauptstrasse 46 | 6386 Wolfenschiessen
Phone +41 41 629 72 72 | Fax +41 41 629 72 71
hotel.alpina5@bluewin.ch | www.alpina.s5.com

☎ 12 ☎ 30

Pro Person inkl. Frühstück Per person incl. breakfast	CHF*
Doppelzimmer Double room	65
Einzelzimmer Single room	85
Zuschläge pro Person/Nacht Extra charge per person/night	CHF
Halbpension Half board	30

*Aktuelle Preise | Up-to-date prices: www.engelberg.ch

365 Tage im Jahr offen, gutbürgerliche Küche mit saisonalen Spezialitäten. Saal für 10 bis 100 Personen (unterteilbar), Einhornstübli bis 16 Personen, grosse gedeckte Sonnenterrasse mit Kinderspielplatz, Wintergarten mit 46 Plätzen. Kegelbahn mit 25 Plätzen, Sauna und Solarium.

Open 365 days a year, this restaurant offers hearty cuisine with seasonal specialities. The venue seats ten to 100 people (the space can be partitioned), the Einhornstübli seats up to 16; there is a large covered sun terrace with a children's play area, and a conservatory with 46 seats. There is also a bowling alley for 25 people, a sauna and a solarium.



HOTEL-RESTAURANT OCHSEN

Pius Loretz
Dörfli 4 | 6386 Wolfenschiessen
Phone +41 41 629 73 73
info@restaurant-hotel-ochsen.ch | www.restaurant-hotel-ochsen.ch

☎ 10 ☎ 22

Pro Person im Doppelzimmer inkl. Frühstück Per person in double room incl. breakfast	CHF*	
Winter Winter	28.11.14 – 06.04.15	ab 60
Sommer Summer	07.04.15 – 31.10.15	ab 60
Zuschläge pro Person/Nacht Extra charge per person/night	CHF	
Einzelzimmer Single room	ab 85	
Halbpension Half board	ab 29	

*Aktuelle Preise | Up-to-date prices: www.engelberg.ch

Im Restaurant werden kreative Gerichte aus marktfrischen, regionalen Produkten serviert. Der Küchenchef und Patron Pius Loretz verwöhnt seine Gäste mit einer Auswahl von traditionellen Gerichten und verschiedenen, saisonalen Schweizer Spezialitäten. Wer die Haus-Spezialität Ochsenplatte bestellt, wird mit dem Besten vom Rind verwöhnt. Die kleinen Gäste freuen sich über beliebte Kindermenüs.

This restaurant serves up creative dishes made from fresh, regional produce straight from the market. Chef and boss Pius Loretz treats his diners to a selection of traditional dishes and seasonal Swiss specialities, as well as the restaurant's most famous dish, the ox platter – a symphony concocted from the highest-quality beef. Even kids are spoiled for choice with the popular children's meals.



BERGGASTHAUS BANNALPSEE

M. Annen-Bissig
Bannalp 10 | 6387 Oberrickenbach
Phone +41 41 628 15 56 | Fax +41 41 639 50 86
bannalp-see@bluewin.ch | www.restaurant-bannalpsee.ch

📅 33 🛏️ 76

ab CHF 30

inkl. Halbpension | *incl. half board*



Kinderfreundlich mit Kinderkarte, Spielplatz und Spielzimmer im Haus. Geniessen Sie bis spät in den Abend unsere grosse Sonnenterrasse mit Blick auf den See.

Child friendly accommodation with a kids' menu, playground, and indoor playroom. Our large sun terrace is open until late, inviting guests to relax and enjoy the view over the lake.

GASTHAUS GRAFENORT

NICHT KLASSIFIZIERT | NOT CLASSIFIED

Grafenort 1 | 6388 Grafenort
Phone +41 41 639 60 90 | Fax +41 41 639 60 99
info@gasthaus-grafenort.com | www.gasthaus-grafenort.com

📅 12 🛏️ 20

ab CHF 35 pro Person | *per person*

Halbpension ab | *Half board CHF 30*



Das Gasthaus Grafenort ist mit dem Auto oder den öffentlichen Verkehrsmitteln sehr gut erreichbar. Es ist ein idealer Ausgangspunkt für Einzelpersonen, Paare, Familien oder kleine Gruppen: Skifahrer, Wanderer, Bergsteiger, Biker, Velofahrer und Personen, die die Nähe von Engelberg und die Ruhe nach dem Tagesausflug in einer speziellen Umgebung suchen, wissen unser Angebot zu schätzen.

Gasthaus Grafenort is easily reached by car or public transportation. It's the ideal "homebase" for lone travellers, couples, families or other small groups such as skiers, climbers, hikers, bikers and cyclists who plan to enjoy small day excursions or just explore the area around Engelberg and who afterwards seek modest accomodation in quiet, peaceful surroundings.

HALDIGRAT

Antoinette Mathis
Humligenstrasse 37 | 6386 Wolfenschiessen
Mobile + 41 79 705 52 44
kontakt@haldigrat.ch | www.haldigrat.ch

🛏️ 75

ab CHF 75

inkl. Halbpension | *incl. half board*



Das Haldigrat liegt auf 1937 Meter über Meer, ist Dreh und Angelpunkt diverser Wanderrouten, kann zu Fuss oder auch mit dem Sessellift erreicht werden. Das heimilige Berggasthaus mit der herrlichen Sonnenterrasse am Fusse des Brisen ist im Sommer, wie auch im Winter ein Besuch wert.

The Haldigrat lies 1,937 metres above sea level. It can be reached either on foot or via chairlift and is an important waypoint on many hiking routes. This homely mountain chalet offers guests the chance to relax on a beautiful sun terrace at the foot of the Brisen and is well worth a visit any time of year.

BERGGASTHAUS URNERSTAFFEL

Ursi und Jean-Pierre Bissig-Walker
Berggasthaus Urnerstaffel | 6387 Oberrickenbach
Phone +41 41 628 15 75
urnerstaffel@bluewin.ch | www.urnerstaffel.ch

📅 20 🛏️ 45 🛏️ 112

ab CHF 75 pro Person | *per person*

inkl. Halbpension | *incl. half board*



Die Urnerstaffel befindet sich in einem idealen Wander-, Ski-, Schneeschuh- und Touren-Gebiet (2 Lifte), direkt am Walenpfad. Neben den üblichen Zimmern bieten wir auch Familienzimmer und Massenlager. Die Gartenterrasse mit grossem Kinderspielplatz lädt zum Verweilen ein für Gross und Klein. Gut bürgerliche Küche.

The Urnerstaffel is located right on the Walen Trail, surrounded by numerous hiking, skiing, snowshoeing and mountaineering opportunities (two lifts). As well as the standard rooms, we also offer family rooms and dormitories. The garden terrace has a large playground, making it a popular spot for guests young and old. Our restaurant serves up traditional, home-cooked food.

GASTHAUS POST

Roland Christen
Dorfstrasse 4 | 6387 Oberrickenbach
Phone +41 41 628 12 66 | Fax +41 41 628 12 66
gasthaus.post@bluewin.ch

📅 4 🛏️ 8

ab CHF 60 pro Bett | *per bed*

inkl. Frühstück | *incl. breakfast*



Unser Kleinhotel ist ein Familienbetrieb mit saisonalen kulinarischen Angeboten. Im Herbst bekannt für Pfeffer und weiteren Spezialitäten von Gems, Hirsch und Steinbock. Im Winter gibt's bei uns 10 verschiedene Käsefondues. Im Frühling und Sommer bieten wir Leichtes und Währschafes ab Karte, wie zum Beispiel unsere Nidwaldner Hackfleischkrapfen, Polenta und Älplermagronen. Montag und Dienstag Ruhetag.

Gasthaus Post is a small, family-run hotel with a restaurant that specialises in seasonal dishes. Our autumn specialities include venison (chamois, deer, and ibex); in winter we serve up ten different varieties of cheese fondue; and in spring and summer we offer both light and hearty dishes, such as our Nidwalden mince pasties, polenta, and Älplermagronen (Swiss macaroni cheese). We are closed on Mondays and Tuesdays.



MASSENLAGER
ALP OBERFELD

Rita und Sepp Waser
Phone +41 41 628 29 22
Mobile +41 79 459 14 48
mail@waser-bergwelt.ch
www.waser-bergwelt.ch

15 CHF 28
inkl. Frühstück | incl. breakfast



Kleines Massenlager 10 bis 12 Personen im neuen Alpstall. Übernachtung im Schlafsack (Wolldecken vorhanden). Oberfeld Suite Exclusives Zweierzimmer im neu gebauten Alpstall. Für bis zu zwei Kinder hat es einen separaten Bereich zum Schlafen.

Alp Oberfeld offers small 10–12 person dormitories in the new Alpine barn. Sleeping bags required (wool blankets are available). The Oberfeld Suite is an exclusive double room in a newly built Alpine bam. There is a separate sleeping area that can accommodate one to two children.

SAC
**LÄGERN-
HÜTTE**

Arthur und Irmgard Rentsch
Mobile +41 79 434 05 47
bannalpuette@sac-laegern.ch
www.sac-laegern.ch

30 ab CHF 16.50–26.50



Direkt vor der Haustüre beginnen schöne Wanderungen und Wintererlebnisse auf und abseits der Piste. Wir freuen uns, Sie an vielen Wochenenden zu bewirten. Wer die Bergwelt exklusiv geniessen möchte, kann die Hütte mit 30 Schlafplätzen, Duschen, Sonnterrasse und Aussengrill komplett mieten.

Beautiful hikes and winter adventures, on and off piste, start immediately in front of your doorstep. We are looking forward to entertain you during many week-ends. The alpine hut featuring 30 beds, shower opportunities, sun deck, and outdoor fireplace can be rented to exclusively enjoy the alpine setting.

MASSENLAGER
**CHRÜZHÜTTE
BANNALP**

Fam. Schmitter
Phone +41 41 628 23 09
info@berghof.ch

50
Preis auf Anfrage | Rates on request



Massenlager bis 50 Personen, ideal für Familien und Gruppen, Selbstkochgelegenheit.

Our self-catering dormitories can accommodate up to 50 people, making them perfect for families and groups.

PREISE PRO PERSON/NACHT
RATES PER PERSON/NIGHT

MASSENLAGER
**BERGHAUS
HEIMELIG**

Sandro Mathis
Mobile +41 79 641 02 65
smathis73@yahoo.com

30 CHF 18
exkl. Frühstück | excl. breakfast



30 Plätze für Selbstversorger, Warmwasser, Dusche, Aufenthaltsraum, 5 grössere und kleinere Schlafräume, Spielwiese, Aussengrill, Skilift 5 Minuten entfernt, Schlafsack empfohlen, Wolldecken vorhanden, Reservierung erforderlich.

Room for 30 self-catering guests; facilities include warm water, showers, a common room, five large and small bedrooms, a playing field and an outside grill. There is a ski lift located five minutes away. Sleeping bags are recommended; we provide wool blankets. Reservations are required.

FERIENWOHNUNG UND PRIVATZIMMER
HOLIDAY APARTMENT AND PRIVATE ROOMS

MASSENLAGER
**GRAFENORT
IFÄNGI**

Thomas & Trudi Käslin
Phone +41 41 628 05 79
Mobile +41 79 728 50 60
unter@ifaengi.ch
www.ifaengi.ch

4 ab CHF 55
Min. 2 Nächte | Min. stay 2 nights



Die 2,5-Zimmer-Ferienwohnung befindet sich im Dachgeschoss eines Dreifamilienhauses. Das Haus liegt an einer sehr sonnigen und ruhigen Lage, mitten in der Bergwelt auf 1000 Metern über Meer. Mit herrlicher Aussicht. Diverse Wanderwege und Seilbahnen befinden sich in näherer Umgebung. Ein Spielplatz und ein gedeckter Sitzplatz stehen zur Verfügung.

This 2.5-room holiday home is situated on the top floor of a building with three units. The house is in a peaceful and sunny location 1,000 metres above sea level and is surrounded by spectacular mountain scenery. There are a number of hiking trails and cableways in the immediate surroundings. Outside there is a playground and a covered terrace with seating.

MASSENLAGER
**BIRGIT
ZUMBÜHL**

Birgit Zumbühl
Wiederfeld 34, Wolfenschiesen
Phone +41 41 610 67 68
Mobile +41 76 365 66 64
markus.birgit@sunrise.ch

3 CHF 45



MASSENLAGER
**FAMILIE
ZUMBÜHL**

Carla & Peter Zumbühl-Schibig
Unter Englerz, Grafenort
Phone +41 41 628 12 13
Mobile +41 79 509 20 79
englerz@bluewin.ch

1 CHF 45



TALSTATION TITLIS BERGBAHNEN

PHONE +41 41 638 00 00
INFO@TITLIS-RENT.CH



SSBS SNOWBOARDSCHOOL
SHOP, SKI- & SNOWBOARD RENTAL
DORFSTRASSE 43

PHONE +41 41 637 00 00
ENGELBERG@BOARDLOCAL.CH



SPORT & MODE
KLOSTERSTRASSE 9

PHONE +41 41 639 60 70
INFO@TITLIS-SPORT.CH

MAMMUTSTORE
ENGELBERG

VERKAUF & VERMIETUNG
DORFSTRASSE 39

PHONE +41 41 637 01 41
ENGELBERG@MAMMUTSTORE.CH



RESIDENZ AN DER AA
PARKPLATZ TITLIS TALSTATION

PHONE +41 41 637 04 44
ENGELBERG@STOECKLI.CH



TELEMARK & FREERIDE SHOP
DANIEL FRIEDLI
HOTEL BELLEVUE-TERMINUS

PHONE +41 41 637 07 77
OKAY.DANI@GMX.CH

ONLINE BUCHEN BOOK ONLINE



SCHNELL, EINFACH UND RUND UM DIE UHR!

www.engelberg.ch macht's möglich. Grosse Auswahl an Angeboten in allen Preiskategorien. Hotels, Ferienwohnungen, Last-Minute-Angebote und interessante Pauschalreisen. Zusatzinformationen und Fotos sind jederzeit online abrufbar. Wir freuen uns auf Ihren Besuch.

www.engelberg.ch | welcome@engelberg.ch

FAST, SIMPLE AND ROUND THE CLOCK!

At www.engelberg.ch you can book a wide range of accommodation in all price ranges: hotels, holiday apartments, last-minute offers and attractive all-inclusive arrangements. Additional information and photos available online at all times. We look forward to your visit.

www.engelberg.ch | welcome@engelberg.ch

PER TELEFON BUCHEN BOOK BY PHONE



MÖCHTEN SIE SICH GERNE PERSÖNLICH BERATEN LASSEN ODER TELEFONISCH BUCHEN?

Kein Problem! Das Team vom Tourist Center Engelberg steht Ihnen gerne zur Verfügung! Angebote erhalten Sie je nach Wunsch umgehend per Post, Fax oder E-Mail. Wir freuen uns auf Ihren Anruf unter +41 41 639 77 77.

ARE YOU LOOKING FOR PERSONAL ADVICE, OR DO YOU WANT TO BOOK BY PHONE?

No problem! The Tourist Center Engelberg team is at your disposal, and our offer will follow immediately by post, fax or e-mail. We look forward to your phone call: +41 41 639 77 77.



iENGELBERG

Engelberg-Titlis verfügt über eine gratis App für iPhone und Android Smartphones. Erfahren Sie Ihren aktuellen Standort, informieren Sie sich über Übernachtungsmöglichkeiten oder suchen Sie nach GPS-Daten für Wander- und Bikewege. Diese und viele weitere Informationen bietet iEngelberg-Titlis.

Gratis zum Downloaden im App Store und Android Market.

Engelberg-Titlis now has its very own iPhone/Android app. Pin-point your location on the slopes, quickly get helpful information about accommodation, or use the GPS data for hike and bike trails. All this and more is available at iEngelberg-Titlis.

Download the app free of charge from the App Store or Android Market.



FACEBOOK

Engelberg-Titlis ist auch auf der Social Network Plattform Facebook vertreten. Unsere Fans erfahren, wo am Wochenende die beste Party steigt, nehmen an Wettbewerben teil oder stellen ihre Fragen, welche innert kürzester Frist beantwortet werden.

Jetzt beitreten und profitieren:
www.facebook.com/Engelberg-Titlis

You can now make friends with Engelberg-Titlis on Facebook. Our friends can check out where the best party is going to be at the weekend, participate in competitions, or post questions that need a quick answer.

Join up and join in the fun:
www.facebook.com/Engelberg-Titlis



ZAHLUNGS-MITTEL

An den Schaltern des Tourist Centers kann mit folgenden

Zahlungsmitteln bezahlt werden:

Bargeld in CHF und EUR, Debitkarten ec-direkt/ec-maestro, Postcard und Kreditkarten, wie Eurocard/Mastercard, Diners, VISA, American Express und JCB.

MODES OF PAYMENT

At Tourist Center Engelberg

payment can be made as follows:

Cash in CHF or EUR; ec-direct/ec-maestro and Postcard, debit cards; Eurocard/Mastercard, Diners, VISA, American Express and JCB credit cards

Die Engelberg-Titlis Tourismus AG vermittelt Ferienhäuser und -wohnungen sowie Hotelunterkünfte im Auftrage deren gegenwärtiger Besitzer bzw. deren Vertreter. Sämtliche Informationen über und um das Mietobjekt bzw. Hotel wurden von uns an Ort mit grösstmöglicher Sorgfalt zusammengetragen. Für Veränderungen, die ohne unser Wissen im nach hinein entstanden sind und für die wir uns entschuldigen, können wir leider keine Haftung übernehmen.

🐾 ZAHLUNGSBEDINGUNG

Ferienwohnungen und Pauschalreisen: Die Engelberg-Titlis Tourismus AG erstellt eine Rechnung, die als Mietvertrag gilt, mit folgender Aufteilung der Beträge: Eine Anzahlung bestehend aus 40% des Totalbetrages und einer eventuellen Annullationsversicherung.

🐾 UNSERE BANKVERBINDUNG

Sparkasse Engelberg CH-6390 Engelberg, Konto-Nr. 16 6.211.034.09, Clearing-Nr. 6666. IBAN-Nr.: CH65 0666 6016 6211 0340 9, BIC-CODE: RBABCH22666 Für Zahlungen in EURO ist es die Konto-Nr. 4402244 bei der Sparkasse Hochschwarzwald, Am Postplatz 10, DE-79822 Titisee-Neustadt (BLZ 680 510 04). IBAN-Nr.: DE45 6805 1004 0004 4022 44, BIC-Code: SOLADES1HSW Die Forderung der Engelberg-Titlis Tourismus AG setzt sich zusammen aus dem Gesamtbetrag des Vertrages abzüglich der geleisteten Anzahlung und muss bis 30 Tage vor Ankunft in Engelberg bezahlt werden. Erfolgt die Buchung weniger als 30 Tage vor der Ankunft, so ist der ganze Betrag sofort fällig.

Hotels: Die Bezahlung von Hotelreservierungen erfolgt direkt vor Ort im Hotel. Die Hotels benötigen Kreditkarteninformationen, um die Buchung zu garantieren. Deshalb werden wir Ihre Kreditkarteninformationen beim Buchungsabschluss überprüfen (d.h. eine Vorautorisierung durchführen).

🐾 PREISE UND NEBENKOSTEN

Die im Mietvertrag aufgeführten Preise in CHF für die Miete sind verbindlich. Die aufgeführten EUR Preise gelten als Richtpreise. Bei der Buchung kommt der Monatsdurchschnittskurs des laufenden Monats zur Anwendung. Eine Preis Anpassung für Gründe, die wir nicht beeinflussen können (z.B. Währungsschwankungen, neu eingeführte oder erhöhte Taxen), behalten wir uns vor. In einzelnen Fällen sind die aufgeführten Nebenkosten lediglich Richtlinien und können deshalb geringfügigen Änderungen unterliegen. Die Mietobjekte dürfen höchstens mit der auf dem Vertrag aufgeführten Personenzahl (inklusive Kinder) belegt werden.

🐾 ANNULLIERUNG UND ÄNDERUNG DES MIETVERTRAGS

Ferienwohnungen und Pauschalreisen: Möchte der Mieter vom bestehenden Mietvertrag zurücktreten, gelten die folgenden Bedingungen: Bis 90 Tage vor Ankunft werden 75% der Anzahlung zurückbezahlt. Bis 30 Tage vor Ankunft entspricht der zu leistende Betrag der Anzahlung. Nach dieser Frist ist der ganze Betrag fällig. Bei diesen Beträgen wird vom Tourist Center Engelberg zusätzlich eine Bearbeitungsgebühr von CHF 50 pro annullierte oder geänderte Buchung verrechnet. Kann das Zimmer bzw. die Wohnung nach einer Annullierung weitervermietet werden, ist die Engelberg-Titlis Tourismus AG verpflichtet, dem Kunden den vollen Betrag abzüglich einer Bearbeitungsgebühr von CHF 50 zurückzuerstatten.

Hotels: Mit der Buchung in einem Hotel akzeptieren Sie die Bestimmungen des Hotels in Bezug auf Stornierungen und Nichterscheinen. Die allgemeinen Bestimmungen des Hotels in Bezug auf Stornierungen und Nichterscheinen finden Sie beim Zimmerbeschrieb des Hotels auf unserer Webseite, sowie auf unserer Reservationsbestätigung. Diese Bestimmungen können bei bestimmten Angeboten auch bei Änderungen der Reservation angewandt werden. Überprüfen Sie bitte Ihre Buchung vor dem Abschluss genau. Wir empfehlen dem Gast, mit der Buchung eine Annullationskostenversicherung abzuschliessen.

🐾 BEANSTANDUNGEN

Die im System zusammengefassten Informationen sind gewissenhaft und sorgfältig zusammengetragen worden. Sollten trotzdem Unzulänglichkeiten nachweislich vorhanden sein, ist sofern die Mängel nicht örtlich beheben werden können, Engelberg-Titlis Tourismus AG unverzüglich telefonisch oder telegrafisch (Tel.: +41 41 639 77 77, Fax: +41 41 639 77 66) zu verständigen, damit alles Notwendige unternommen werden kann, um die Leistungsstörung zu beheben oder eine gleichwertige Unterkunft zur Verfügung zu stellen. Falls der Feriengast seine gebuchte Unterkunft oder die ihm von uns vorgeschlagene gleichwertige

Alternative nicht in Anspruch nimmt, erfolgt keine Rückerstattung unsererseits. Ebenso ist in solchen Fällen jegliche Haftung ausgeschlossen. Wir weisen deutlich darauf hin, dass auf Beanstandungen oder allfällige Ansprüche nur nach Mitteilung innert 72 Stunden nach Inanspruchnahme der Dienstleistung eingegangen werden kann. Diese Ansprüche sind zudem innert 10 Tagen nach Aufenthaltsende dem Tourist Center Engelberg direkt schriftlich einzureichen, ansonsten jeder Schadenersatzanspruch erlischt. Der Schadenersatzanspruch übersteigt in keinem Falle die Höhe der Mietsumme. Sollte keine Einigung zustande kommen, gilt der Gerichtsstand Sarnen, Kanton Obwalden, Schweiz.

🐾 HÖHERE GEWALT

Im Ferienverkehr können immer wieder Extremfälle auftreten, die wir nicht zu vertreten haben. Hindern uns höhere Gewalt, Umweltkatastrophen oder Naturgewalten an unserer Vermittlungstätigkeit, so sind wir berechtigt, die Buchung entschädigungslos zu kündigen. Verhindern andere Gründe, die ebenfalls von uns nicht zu vertreten sind, das Erbringen der Leistung, so können wir Sie entweder in eine andere Ferienwohnung oder ein anderes Hotel umplatzieren oder notfalls die Buchung kündigen. In diesem Falle erhalten sie den einbezahlten Betrag zurück, verzichten indessen auf weitere Ansprüche.

🐾 HAFTUNG

Die Engelberg-Titlis Tourismus AG haftet für die ordnungsgemässe Reservation vor Ort. Die Engelberg-Titlis Tourismus AG haftet jedoch nicht für unvorhersehbare Gegebenheiten, die von der Engelberg-Titlis Tourismus AG nicht beeinflusst werden können, wie:

- Ausfälle bzw. Störungen in der Wasser- und/oder Stromversorgung sowie Einrichtungen wie Heizung, Lift, Swimmingpool usw.
- Verminderung des Mietwertes infolge Umweltschäden, vorübergehende erhöhte Lärmmissionen, z.B. Verkehrsumleitungen, Baustelle usw.

Für Schäden, die nachweislich während des Aufenthaltes vom Mieter verursacht werden, muss der Mieter vollumfänglich aufkommen. Allfällige Schäden sind dem Besitzer oder dessen Vertreter vor Abreise zu melden.

Engelberg-Titlis Tourismus AG handles holiday apartments, houses and hotel accommodation on behalf of the present owners or their official representative. Full information concerning the accommodation to let or the hotel, is compiled by us with the utmost care. Engelberg-Titlis Tourismus AG regrets but declines all responsibility for any unnotified changes made afterwards.

🐾 CONDITIONS FOR PAYMENT

Holiday apartments and packages: Engelberg-Titlis Tourismus AG will prepare the invoice, which serves as the lease, in accordance with the following terms of payment: For hotel and apartment bookings, a deposit amounting to 40% of the total booking amount plus a possible cancellation insurance.

🐾 OUR BANKERS

Sparkasse Engelberg CH-6390 Engelberg, account no. 16 6.211.034.09, clearing no. 6666
IBAN no.: CH65 0666 6016 6211 0340 9, BIC-Code: RBABCH22666
Payments in EURO on account no. 4402244 at the Sparkasse Hochschwarzwald, Am Postplatz 10, DE-79822 Titisee-Neustadt (BLZ 680 510 04)
IBAN-Nr.: DE45 6805 1004 0004 4022 44, BIC code: SOLADES1HSW
Engelberg-Titlis Tourismus AG claim is made up of the total amount of the contract less the deposit and must be settled at least 30 days before arrival in Engelberg. For bookings made less than 30 days before arrival the total amount is due at once.

Hotel reservations: The total amount is payable directly at the hotel. Hotels require credit card details in order to guarantee your reservation. As such, we will pre-authorise your credit card at the time of booking. Please check the room details for booking and cancellation conditions of the hotel prior to making your reservation.

🐾 COST AND EXTRAS

The price in CHF stated in the lease is binding for rental. The stated price in EUR is a standard rate only. The exact exchange rate will be defined on the day of booking. We reserve the right to make cost adjustments for reasons beyond our

control (e.g. currency fluctuations, newly introduced or raised taxes). In individual cases the extras mentioned are an indication only and may therefore be subject to some slight adjustments. Rented premises may not be occupied by more than the maximum number of people (children included) stated in the lease.

🐾 CANCELLING AND MODIFYING THE LEASE

Holiday apartments and packages: Should the lessee wish to cancel the existing contract, the following conditions will apply: Up to 90 days before arrival, 75% of the deposit will be refunded. Up to 30 days before arrival, the entire deposit is forfeit. The total amount is due after this deadline. For these cancellations or modifications Engelberg-Titlis Tourismus AG will charge CHF 50 booking fee. If the room or apartment, can be let following cancellation, Engelberg-Titlis Tourismus AG is obliged to reimburse the full amount, minus a cancellation charge or booking fee of CHF 50. Engelberg-Titlis Tourismus AG recommends guests take out cancellation insurance. Should the lessee cancel the reservation for reasons such as illness, accident or death, the entire amount, minus the cancellation insurance and a booking fee of CHF 50, will be refunded if a medical certificate can be shown. **Hotel reservations:** By making a reservation with a hotel, you accept and agree to the relevant cancellation and no-show policy of that hotel. The general cancellation and no-show policy of each hotel is available on our website, on the hotel room description, and on our booking confirmation. Please note that with any adjusting or cancelling of your reservation you may be charged the respective fee by the hotel. Please check the room details thoroughly for any such conditions prior to making your reservation.

🐾 COMPLAINTS

The information contained in the system has been carefully and conscientiously collected. If, however, shortcomings should be detected, in so far as the fault cannot be remedied on the spot, Engelberg-Titlis Tourismus AG should be notified without delay by telephone or fax (phone: +41 41 639 77 77, fax: +41 41 639 77 66) so that all necessary steps may be taken to rectify the situation or to make equivalent accommodation available. Should the holiday guest not claim his or her reserved accommodation or an equivalent alternative proposed by ourselves, no refund will be made by us. Likewise, we disclaim any responsibility in such cases. We expressly draw guests' attention to the fact that that only complaints or potential claims received within 72 hours of taking possession of the service can be considered. In addition, these claims must be notified in writing to Engelberg-Titlis Tourismus AG within 10 days of the end of your stay otherwise any claim for damages is forfeited. Claims for damages cannot exceed the rental price. If no agreement can be reached, the Sarnen, Canton Obwalden, Switzerland, jurisdiction is valid.

🐾 ACTS OF GOD

Extreme cases can always occur in the tourist trade. If an act of God, environmental catastrophe or natural disaster should hinder our handling service, we are entitled to cancel reservations without compensation. If we are prevented by other forces, equally beyond our control, from fulfilling the booking, we are authorised to offer an alternative holiday apartment or room in another hotel or, where necessary, to cancel the reservation. In such cases the entire sum already paid will be refunded and any further claims waived.

🐾 LIABILITY

Engelberg-Titlis Tourismus AG is responsible for the regular booking of the resort. Engelberg-Titlis Tourismus AG is, however, not responsible for unforeseeable factors outside the control of Engelberg-Titlis Tourismus AG, such as:

- Defects or interruptions in the water or energy supply, or defects in facilities such as heating, lifts, swimming pools, etc.
- Reductions in the rental value following environmental damage, temporary higher noise levels, e.g. traffic diversions, building sites, etc.

The lessee is entirely responsible for damage that has been proven to have been caused during the lessee's stay. Any damage must be notified to the owner or its representative before departure.



HAHNEN -
AUSSICHT AUF ENGELBERG

HOTELS | HOTELS

- ☎ Telefon in allen Zimmern | *All rooms with telephone*
- 📺 Fernseher in allen Zimmern | *All rooms with TV*
- 📻 Radio in allen Zimmern | *All rooms with radio*
- 📡 Modem in allen Zimmern | *All rooms with modem*
- 📶 WLAN in allen Zimmern | *All rooms with WLAN*
- 🍸 Minibar | *Minibar*
- 🚭 Nichtraucherzimmer | *Non smoking rooms*
- ♿ Teilweise rollstuhlgängig | *Partly handicapped accessible*
- 🚗 Lift | *Elevator*
- 🐾 Tiere erlaubt | *Pets permitted*
- ♨️ Hallenbad | *Indoor swimming pool*
- 🪴 Sauna | *Sauna*
- ☀️ Solarium | *Solarium*
- 🗺️ Konferenzraum | *Conference room*
- 🌳 Garten oder Parkanlage | *Garden or park on premises*
- 👶 Kinderbetreuung | *Activities for children*
- 👨‍👩‍👧‍👦 Geeignet für Familien | *Suitable for families*
- 🅇🅗 Hoteleigener Parkplatz | *Private parking*
- 🅇🅗 Gedeckter Parkplatz/Garage | *Parking/garage*
- 🍴 Restaurant | *Restaurant*
- 🍽️ Halbpension | *Half board*
- 🍽️ Vollpension | *Full board*
- 🍴 Schonkost oder vegetarisch | *Diet or vegetarian meals*
- 💳 Akzeptiert wichtige Kreditkarten | *Major credit cards accepted*

FERIENWOHNUNGEN | HOLIDAY APARTMENTS

- ☎ Telefon in der Wohnung | *Phone in the apartment*
- ☎ Telefon im Haus | *Phone in the house*
- 📻 Radio | *Radio*
- 📺 Fernseher | *TV*
- 🌐 Internet-Anschluss | *Internet access*
- 🔥 Cheminée | *Fireplace*
- 🧼 Geschirrspüler | *Dishwasher*
- 🧺 Waschmaschine in der Wohnung | *Washer in the apartment*
- 🧺 Waschmaschine im Haus | *Washer in the house*
- 🏠 Balkon/Terrasse | *Balcony/terrace*
- 🪑 Garten-/Balkonmöbel | *Outdoor furniture*
- 🛏️ Kinderbett | *Child's bed*
- 🚗 Lift | *Elevator*
- 👶 Spielplatz | *Playground*
- ♿ Rollstuhlgängig | *Partly handicapped accessible*
- 🐾 Tiere erlaubt | *Pets permitted*
- 🚭 Nichtraucher Wohnung | *Non-smoking apartment*
- 🏠 Ebene Lage | *On level land*
- 🏠 Hanglage | *On hilly terrain*
- 🏠 Mehrfamilienhaus | *Multifamily property*
- 🏠 Einfamilienhaus | *Single-family property*

