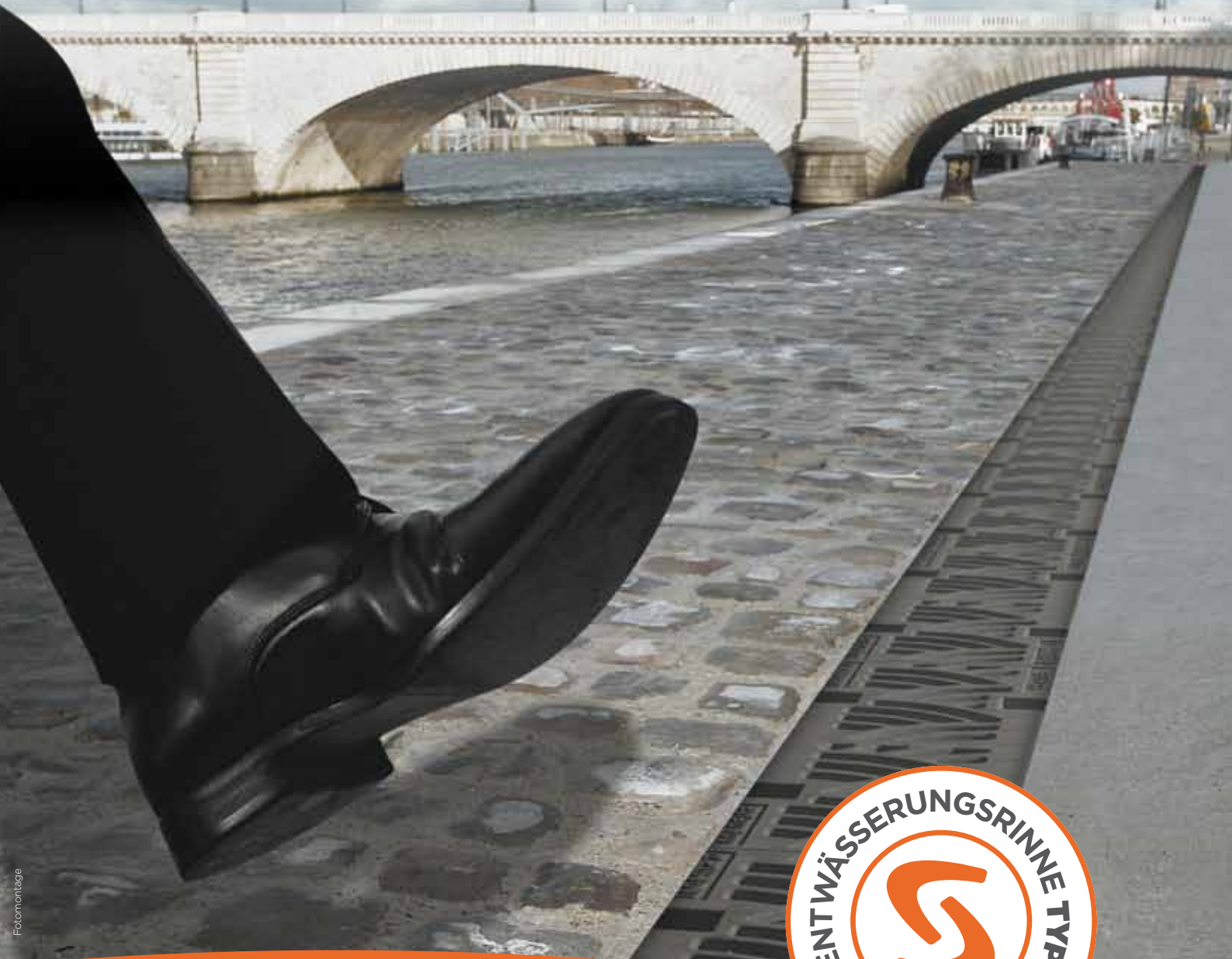


URBAN-I[®]

FORTSCHRITT AUF DEM WEG ZU IHNEN



S STRADAL

Fotomontage

EINE NEUE ENTWÄSSERUNGSRINNE verschönert und verändert unser Stadtbild

Die besondere Gestaltung des Gitterrostes ist ansprechend und funktional zugleich. Das verspielte Design ist **revolutionär!** Es passt **optisch** genauso zu **einem Stadtteil** mit Altbauten, wie auch vor **ein neuzeitliches Gebäude**.

Die neue STRADAL-Rinne **URBAN-I®** wird Ihnen gefallen. Sie passt optimal in **jedes städtische Umfeld**.

- Ein **revolutionäres** neues **Gitter-Design**
- Das selbsttragende < Typ I > System macht **die Rinne technisch einmalig**

Das Gitterrost-Design der URBAN-I® ist verspielt und trendy zugleich. Es trifft genau **den Geschmack der Zeit** und erfüllt **technisch und optisch alle Anforderungen** an eine moderne und zukunftsweisende Stadtbildplanung.



DIE RICHTIGE WAHL : EIN TECHNISCH UND OPTISCH HOCHWERTIGES PRODUKT

Die Rinne **URBAN-I®** zeichnet sich durch **das selbsttragende Konstruktionsprinzip « TYP I »** aus. Das ist die optimale Lösung für alle Anforderungen an **Dauerhaftigkeit und Nachhaltigkeit**.

- Einbau **ohne zusätzliche Rückenstütze**
- Schnelle Verlegung - **das spart Geld und Zeit**
- Unter Beachtung aller europäischen Normen komplett in Frankreich hergestellt
- Beton und Bewehrung sind **zu 100% recyclebar**

EINE RINNE MIT VIELEN FACETTEN



C 250



D 400



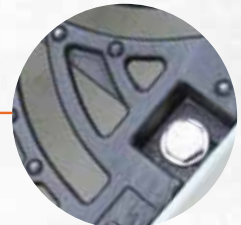
Guss-Stahl GJS 600 - 10
Hohe Leistung

Ästhetisch ansprechendes
Gitter-Profil



Gitter-Öffnung 18 mm
(behindertengerecht)

Verbindung und
Dichtungs-Falz



8 nicht rostende
Schrauben pro lfdm



Rinnen-Festigkeit : D400

Da der Beton in der Form erhärtet,
erhält die Fließrinne eine glatte Oberfläche.
Dadurch ergibt sich eine sehr hohe Abflussleistung

TECHNISCHE DATEN

Anwendungsbereiche :

Straßenbau, Fußwege und Spielstraßen,
Einkaufspassagen und Fußgängerzonen
Belastungsklasse D 400

Zusätzliche Informationen zum Gitter-Rost

Wasseraufnahme größer als in Norm NF EN 124-1
Ein Gitter wird mit 4 nichtrostenden Schrauben und
Dichtringen fixiert

Produktinformationen :

Monolithischer Rinnenkörper aus hochfestem Beton
(frost- und tausalzbeständig)
Bewehrter Beton und Langer-Verbleib-in-der-Form
Falz-Verbindung
Bauteil- Länge : 1,00 m
Selbstreinigendes Profil durch glatte Fließsohle

Optionales Zubehör :

Anti-Diebstahl-System

Einbau :

Von Hand oder mit mechanischer Zange

Lieferumfang :

Fünf Breiten : 100 - 150 - 200 - 300 - 400 mm
Sieben Querschnitte : Von 130 bis 1500 cm²
Zwei Rinnen mit Gefälle : 200 und 300
Einläufkästen und Endplatten

Vorschriften und Gesetze :

DIN EN 1433
Im Einklang mit der Richtlinie VDI 6008 Blatt 1
-Barrierefreie Lebensräume

DIE TECHNISCHE LÖSUNG



Verwenden Sie nur noch Typ I Rinnen (DIN EN 1433)

Die klassischen Rinnen (Typ M) **erfordern einen großen Verlegeaufwand**. Wählen Sie deshalb **die dauerhafte und schnell verlegbare einfache Lösung**.

Aufgrund der **selbsttragenden Konstruktion**, die **keine zusätzliche Beton-Rückenstütze** benötigt, werden Sie folgende Vorteile schätzen lernen :

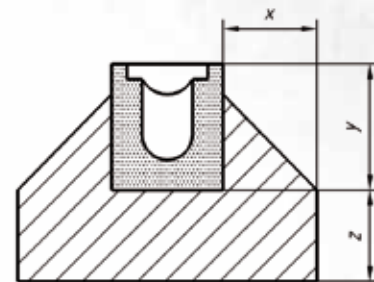
- **Kürzeste Verlegezeiten**
- Ein schneller Einbau für **eine schnelle Inbetriebnahme**
- Ein **Produkt ohne Nachbesserungen**



Vergleich Typ M (links) mit Typ I (rechts)



Beispiel von Typ I



Beispiel von Typ M

Wählen Sie das überlegene System

URBAN-I® ist ein high-quality-Produkt. Es **erfüllt kompromisslos Ihre technischen Ansprüche**.

Hoch belastbares Rinnen-Gitter :

Die neue Guss-Stahl-Generation GJS 600-10 hat **eine unvergleichlich hohe Bruchlast** (bis 600 MPa) und **eine außergewöhnliche Elastizität** (bis 470 MPa).

Schnelle Aufnahme und Abfluss des Oberflächenwassers :

URBAN-I® hat dank der schmalen Gitterstäbe **eine extrem große Wasseraufnahme fläche von bis zu 1860 cm² /lfdm**.

Dank der **Feinheit der Gitterstäbe** erhalten Sie große Wasseraufnahme flächen.

WASSERAUFNAHMEFLÄCHE IN CM²/LFDM

URBAN-I®	150	200	250	350	450
	480	680	940	1400	1860

DAS REVOLUTIONÄRE DESIGN DER GITTER-ROSTE

Geben Sie Ihren Objekten eine besondere Note!

Ein wirklich modernes Gitter-Profil, das sich in alle urbanen Projekte integrieren lässt. Selbst in die anspruchsvollsten Bauvorhaben.

Das elegante Gitter-Design verschönert nicht nur die Linienführung selbst, sondern hat einen besonderen Charme, den der Betrachter als sehr angenehm wahrnimmt. Das Design des Gitterrostes ist einmalig !



Gitterroste - gestalten ohne Grenzen!

Das Gitter der **URBAN-I®** kann individuell entsprechend Ihren Wünschen angepasst werden. Lassen Sie Ihren Ideen freien Lauf und verwandeln Sie die Rinne in ein **Straßengestaltungselement** das Ihrem Bauvorhaben **einen besonderen Charakter** geben wird.

Wählen Sie aus :

- **Das Material des Gitters** : Gusseisen, galvanisierter Stahl, Corten-Stahl
- **Die Farbe des Gitters** (RAL) : eine hochfeste Farbe, korrosionsgeschützt und wetterbeständig

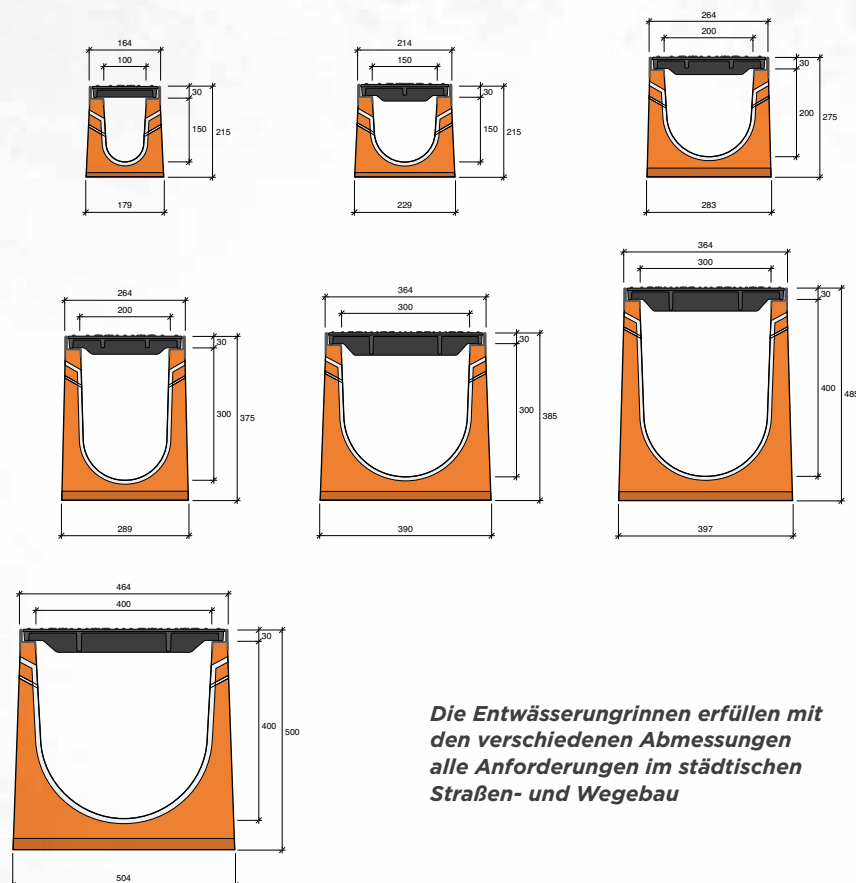


Gitter aus Corten-Stahl - Objekt-Gestaltung zu Ehren von Michel Colucci (1944 - 1986) Französischer Schauspieler - Gründer der « Suppenküchen »

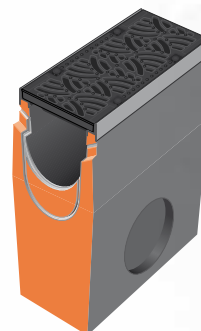
STRADAL

erfüllt all Ihre Ansprüche

EIN **KOMPLETTES** PROGRAMM MIT VERSCHIEDENEN
RINNENABMESSUNGEN



Endplatte
(Mit Nut und Feder)



Einlaufkasten Länge :
50 cm

Die Entwässerungsrinnen erfüllen mit den verschiedenen Abmessungen alle Anforderungen im städtischen Straßen- und Wegebau

Ihr Kontakt

STRADAL

F- 21270 MAXILLY SUR SAONE, Frankreich

Telefon : +33 380 36 83 22
oder +33 685 82 48 32

Email : hubert.degasquet@stradal.fr
oder christine.worms@stradal.fr